

**Zeitschrift:** Schweizerische Bauzeitung  
**Herausgeber:** Verlags-AG der akademischen technischen Vereine  
**Band:** 75 (1957)  
**Heft:** 41

## **Werbung**

### **Nutzungsbedingungen**

Die ETH-Bibliothek ist die Anbieterin der digitalisierten Zeitschriften auf E-Periodica. Sie besitzt keine Urheberrechte an den Zeitschriften und ist nicht verantwortlich für deren Inhalte. Die Rechte liegen in der Regel bei den Herausgebern beziehungsweise den externen Rechteinhabern. Das Veröffentlichen von Bildern in Print- und Online-Publikationen sowie auf Social Media-Kanälen oder Webseiten ist nur mit vorheriger Genehmigung der Rechteinhaber erlaubt. [Mehr erfahren](#)

### **Conditions d'utilisation**

L'ETH Library est le fournisseur des revues numérisées. Elle ne détient aucun droit d'auteur sur les revues et n'est pas responsable de leur contenu. En règle générale, les droits sont détenus par les éditeurs ou les détenteurs de droits externes. La reproduction d'images dans des publications imprimées ou en ligne ainsi que sur des canaux de médias sociaux ou des sites web n'est autorisée qu'avec l'accord préalable des détenteurs des droits. [En savoir plus](#)

### **Terms of use**

The ETH Library is the provider of the digitised journals. It does not own any copyrights to the journals and is not responsible for their content. The rights usually lie with the publishers or the external rights holders. Publishing images in print and online publications, as well as on social media channels or websites, is only permitted with the prior consent of the rights holders. [Find out more](#)

**Download PDF:** 27.01.2026

**ETH-Bibliothek Zürich, E-Periodica, <https://www.e-periodica.ch>**

# SCHWEIZERISCHE BAUZEITUNG

WOCHENSCHRIFT FÜR ARCHITEKTUR / INGENIEURWESEN / MASCHINENTECHNIK

REVUE POLYTECHNIQUE SUISSE

ORGAN DES S.I.A. SCHWEIZERISCHER INGENIEUR- UND ARCHITEKTEN-VEREIN  
UND DER G.E.P. GESELLSCHAFT EHEMAL. STUDIERENDER DER EIDG. TECHN. HOCHSCHULE  
GEGRÜNDET 1883 VON ING. A. WALDNER / HERAUSGEGEBEN VON ING. W. JEGHER

*Fenster*



*Kiefer Zürich*



S.A. WALO BERTSCHINGER A.G.

**Gleisebau**  
**Industrieböden**  
**Strassenbau**  
**Tiefbau**

282

## Verlag

W. Jegher & A. Ostertag, Dianastrasse 5,  
Zürich / Tel. 23 45 07 / Postcheck VIII 6110

Postadresse:

Schweiz. Bauzeitung, Postfach Zürich 39

## Bezugspreise

Einzelheft Fr. 1.65 — Abonnements:

	12 Monate	6 Monate	3 Monate
Schweiz	66.—	33.—	16.50
Ausland	72.—	36.—	18.—

Für Mitglieder des S.I.A., der G.E.P. und des Schweiz. Technischen Verbandes sowie für Studierende der ETH und der EPUL ermässigte Preiskategorien nach Tarif.

## Anzeigenverwaltung

Mosse-Annoncen AG., Zürich, Limmat-  
quai 94 / Tel. 32 68 17 / Postcheck VIII 1027

## INHALT

Réaumur und die Erfindung des  
Tempergusses. Von *H. Abrecht* . . . 651\*

Intern. Kommission für Bewässerung  
und Entwässerung. Von *Ed. Gruner* . . . 653

Wettbewerb für die Dorfkerngestal-  
tung von Birsfelden . . . . . 654\*

Zum Gutachten von Prof. Dr. W. Lam-  
bert über die Vorschläge zu unter-  
irdischen Schnellstrassenbahnen in  
Zürich. Von *K. Fiedler* . . . . . 662\*

## MITTEILUNGEN

Persönliches. Aktuelle Fragen des  
Erfindungsschutzes . . . . . 665

## NEKROLOGE

Richard von Muralt. Karl Kraut . . . 665

## BUCHBESPRECHUNGEN

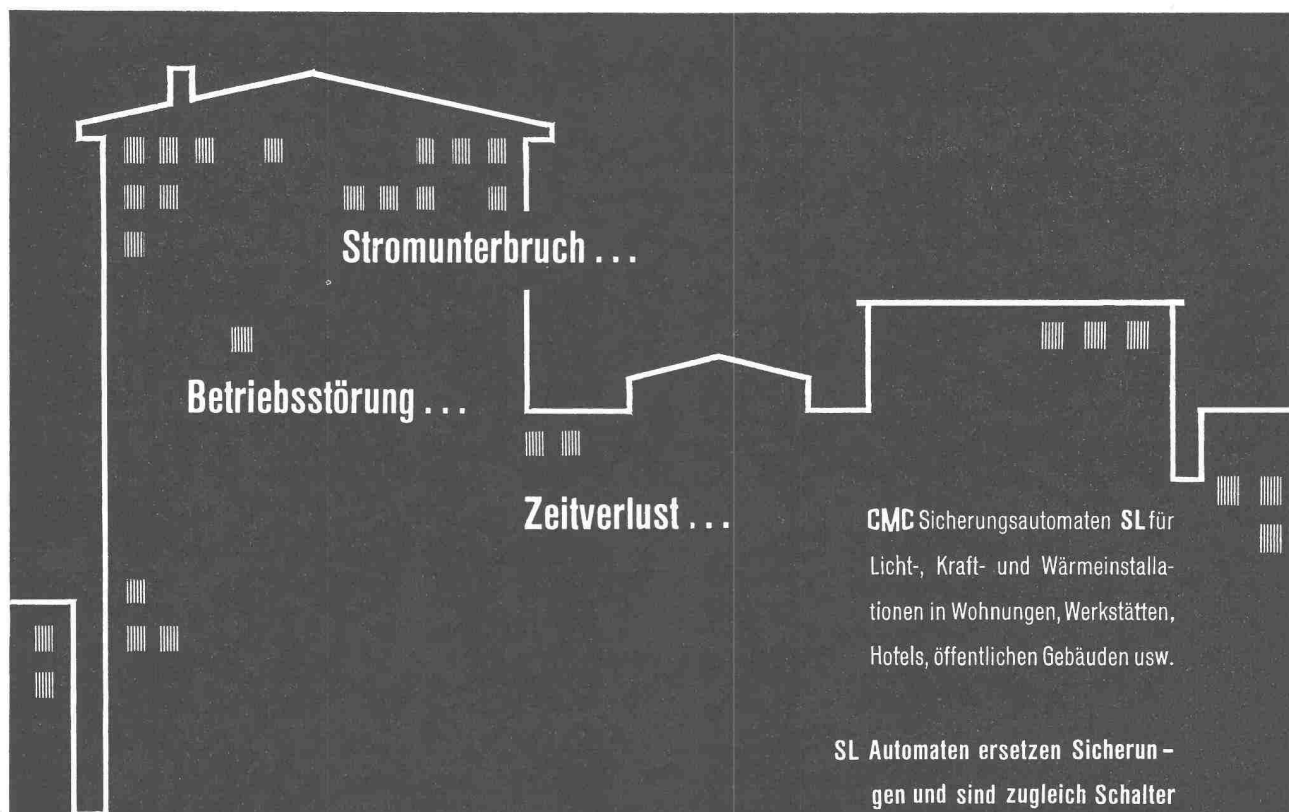
VDI-Richtlinie 2034 «Korrosions-  
schutz für Dampfheizungsanlagen».  
Neuerscheinungen . . . . . 665

## WETTBEWERBE

Primarschulhaus Vorderthal. Schul-  
anlage im «Möösli» Wallisellen. Re-  
formiertes Kirchgemeindehaus Mün-  
chenstein . . . . . 666

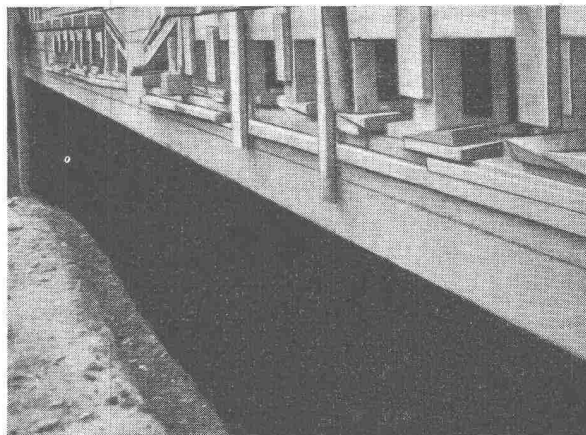
## ANKÜNDIGUNGEN

Manifestations Le Corbusier à La  
Chaux-de-Fonds. Probleme der Mes-  
sung der Faserfeinheit. Wärme- und  
Feuchtigkeitswanderung durch die  
Aussenwände von Bauten. Schweiz.  
Gesellschaft für Bodenmechanik und  
Foundationstechnik. Vorträge . . . 666



**CMC** CARL MAIER & CIE / SCHAFFHAUSEN  
Fabrik elektrischer Apparate und Schaltanlagen • Telefon 053 / 5 61 31

# Das Problem der Fundamentisolation ist gelöst!



Neubau Triengen der Bally Schuhfabriken AG., Schönenwerd. Auch hier wurde für die Fundamentisolation AFRATAR verwendet!

## 2-3 Mal Afratar-Fluid — das konventionelle Verfahren — oder, noch besser 1 bis 2 Mal Afratar — die moderne Methode!

Bisher schützte man die Fundamente durch einen 2- bis 3-maligen Schwarzlack-Anstrich, beispielsweise mit Afratar-Fluid. Die kurzen Bauermine, deren Einhaltung trotz steigender Qualitätsansprüche und ohne Berücksichtigung der Witterung und des Mangels an qualifizierten Arbeitskräften verlangt wird, macht den 2-3 maligen Schutzanstrich jedoch oft fast unmöglich.

### Das neue, moderne Verfahren

In langjähriger Forschungsarbeit ist es der Firma Siegfried Keller & Co., Wallisellen — seit mehr als 30 Jahren führend im Bautenschutz — gelungen, einen Schutzanstrich zu entwickeln, der den Anforderungen des modernen Bautempos vollkommen entspricht: Afratar!

### In der Praxis erprobt

Afratar wird hauptsächlich für die Isolierung von Fundamenten, Keller- und Stützmauern, Brückenwiderlagern usw. eingesetzt und wurde bis jetzt unter anderem bei Neubauten der folgenden bekannten Firmen verwendet:

Bally Schuhfabriken AG, Schönenwerd -  
Neubau Triengen  
Goessler & Co. AG., Zürich  
Georg Fischer Aktiengesellschaft, Schaffhausen  
Brown, Boveri & Cie. AG., Baden — Neubau Birrfeld  
Landis & Gyr AG., Zug — Neubau Einsiedeln

Die wichtigsten Vorzüge von Afratar:

#### Schneller

Während mit den üblichen Teerpech- oder Bitumenlacken 2-3 Anstriche notwendig sind, erzielen Sie mit **Afratar in einmaligem Auftrag die gleiche oder grössere Schichtdicke. Afratar kann auf frischen Beton gestrichen werden!**

#### Einfacher:

Afratar verflüssigt sich unter der Anstrichbürste und lässt sich **rascher, geschmeidiger und leichter auftragen als die bisher üblichen Schwarzlacke.**

#### Wirtschaftlicher:

Da weniger Arbeitsgänge nötig sind, erzielen Sie mit Afratar wesentliche Zeit- und dadurch Kosteneinsparungen.

#### Sicherer:

Der einmalige Afratar-Anstrich ist nicht nur absolut ablauffest, sondern auch «narrensicher», da Streichfehler sofort ersichtlich sind. **Afratar ergibt eine vollkommen homogene, gegen chemische und mechanische Einflüsse widerstandsfähige Schutzschicht, gleichgültig, ob es sich um Anstriche unter der Erde, im Wasser oder im Freien handelt.**

Für Trinkwasseranlagen wird das vollkommen geruch- und geschmacklose AFRACEL verwendet, das die gleichen arbeitstechnischen Vorteile wie Afratar bietet.

Die Afra-Produkte sind durch den Fachhandel oder direkt durch die Firma Siegfried Keller & Co., Wallisellen / ZH, Tel. 051/93 32 32 lieferbar.

K 9





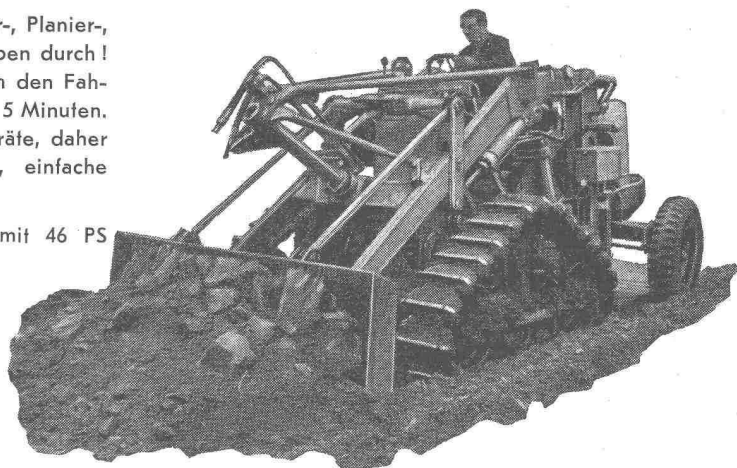
## *Bischoff* **POLYTRAC**

Mit einer einzigen Maschine führen Sie Bagger-, Planier-, Kran-, Schaufellader- und andere Transportaufgaben durch! Austausch der verschiedenen Arbeitsgeräte durch den Fahrer selbst — ohne Hilfsmittel — in höchstens 10—15 Minuten. Vollhydraulische Betätigung sämtlicher Arbeitsgeräte, daher bester Wirkungsgrad, hohe Betriebssicherheit, einfache Bedienung.

Luftgekühlter Dreizylinder-«Deutz»-Dieselmotor mit 46 PS Dauerleistung.

Reifen, Halbraupen oder Stützräder sorgen für vorzügliche Geländegängigkeit. Dank Vielseitigkeit wirtschaftlicher — und trotz Vielseitigkeit leistungsfähiger. Beste Rentabilität — schnelle Amortisation — hoher Gewinn.

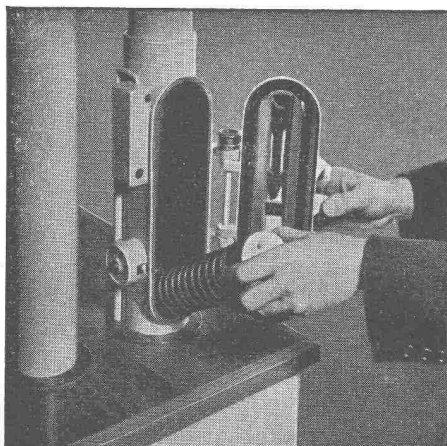
## Eine Universal - Baumaschine für viele Verwendungszwecke mit Flüssigkeitskupplung und 2-Kreis-Hydraulik



**STAHLBAU  
LAIS & BASEL**  
ABTEILUNG BAUMASCHINEN

**Kann auf vielen Baustellen  
im Einsatz besichtigt werden**

Generalvertretung • Service  
Ersatzteile • Tel. (061) 24 39 53



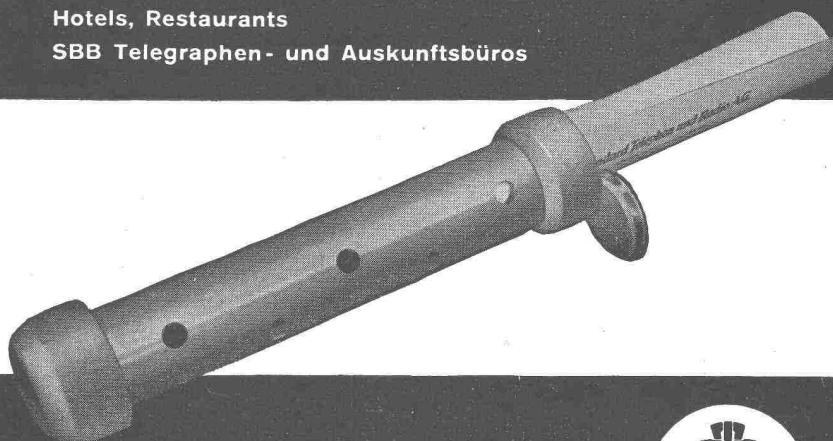
## ROHRPOST rationalisiert den Betrieb

### Anwendungsgebiete:

Banken  
Versicherungsanstalten  
Druckereibetriebe  
Geschäfts- und Warenhäuser  
Industriebetriebe  
Hotels, Restaurants  
SBB Telegraphen- und Auskunftsbüros

### Fördergut:

Bons und Bestellungen  
Zettel  
Telegramme, Checks  
Karten, Briefe  
Warenproben  
Manuskripte



**Standard Telephon und Radio AG.**

Zürich, Seestr. 395, Postfach Zürich 38, Tel. (051) 45 28 00

Zweigniederlassung in Bern



**Die Sonnenstore Schenker gibt  
das Licht auch dem, der Schatten liebt.**

Wie unter Bäumen im Schatten —  
trotz Sommerhitze — dank der soliden,  
farbigen Schenker-Sonnenstore.

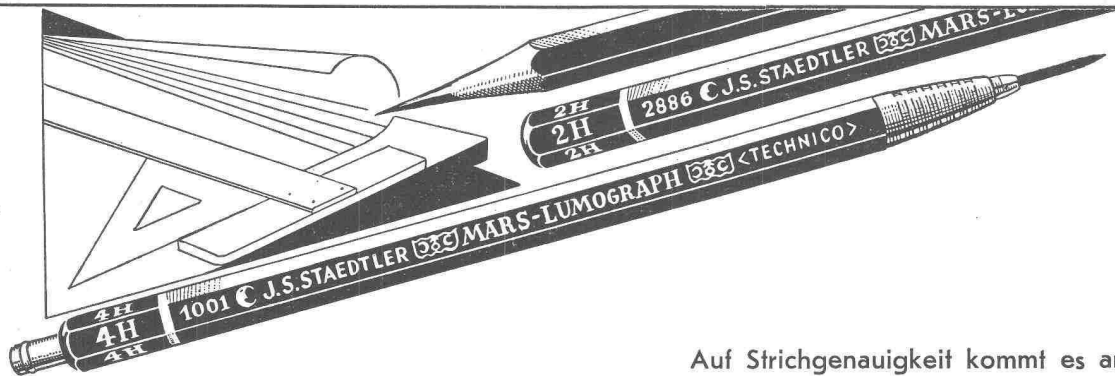
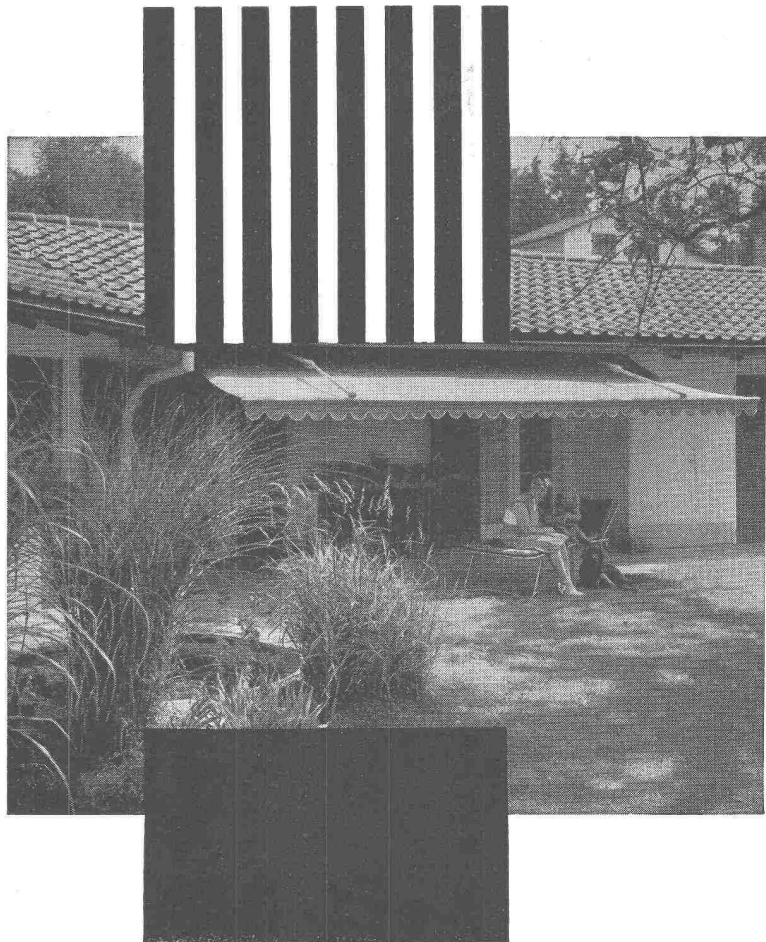
Mit Knickarm, für Hand- oder Motorantrieb  
spielend leicht zu bedienen.

Verlangen Sie Offerte von Emil Schenker AG  
Storenfabrik, Schönenwerd.

*Schenker* **Storen**

**Storenfabrik  
Emil Schenker AG Schönenwerd  
Telephon (064) 31352**

Zürich, Zähringerstrasse 26	Tel. (051) 32 65 60
Basel 6, St. Albanthalstrasse 15	Tel. (061) 22 93 81
Bern, Balderstrasse 26	Tel. (031) 7 57 80
Luzern, Tribschenstrasse 28	Tel. (041) 2 98 27
Lausanne, 12 Bis. Pl. St. François	Tel. (021) 23 45 47
Lugano, Lugano-Breganzona	Tel. (091) 2 22 13
Genf, 12 Rue Louis de Montfalcon	Tel. (022) 25 37 80
Solothurn	Tel. (065) 2 58 11



Auf Strichgenauigkeit kommt es an  
und auf scharfe, geschlossene Linien.

Dafür bürgt Ihnen die vortreffliche, bruchfeste **MARS-LUMOGRAPH-Mine**,  
die von der präzisen Klemmvorrichtung des **TECHNICO-Stiftes** unverrück-  
bar festgehalten wird.



**STAEDTLER**

In allen guten Fachgeschäften

Generalvertretung: RUD. BAUMGARTNER-HEIM & CO., Zürich 8/32

# Klima Anlagen

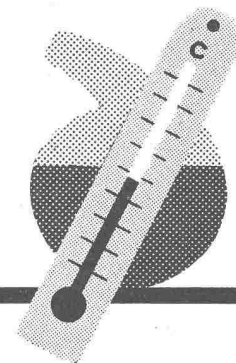
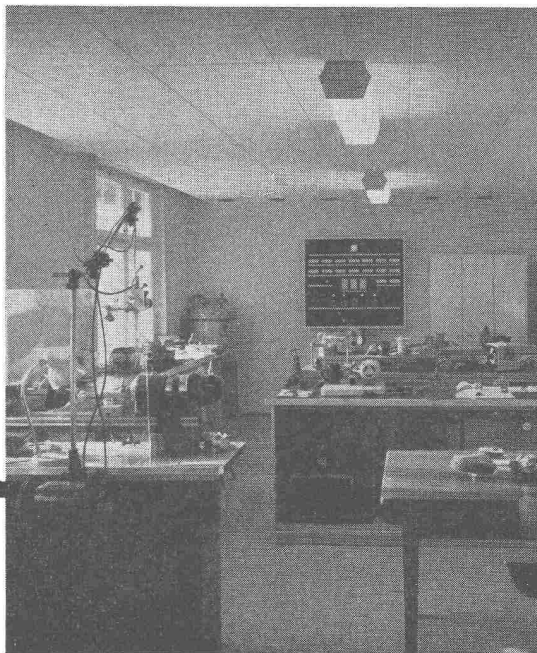
In zahlreichen Gebieten, so zum Beispiel für Prüflaboratorien der Textil- und Papierindustrie sowie Meßräume der Maschinenindustrie, benötigt der Forscher und Materialprüfer zur Durchführung seiner Aufgabe ein das ganze Jahr hindurch in engen Grenzen gleichbleibendes Raumklima. Wir bauen hierfür vollautomatisch arbeitende Laboratoriums-Klimaanlagen, die auch nachträglich rasch und leicht eingerichtet werden können.

Verlangen Sie bitte unsere einschlägige Fachliteratur.

Unsere Ingenieure stehen auch Ihnen zur Beratung unverbindlich zu Diensten.

9

## Forschung und Materialprüfung unter konstantem Raumklima



Klimaanlage «System Häusler» in Laboratorium

**Walter Häusler & Co.**  
Spezialfirma für Luftkonditionierung und Lüftung  
Zürich Stampfenbachstr. 56 Tel. 26 97 44 Fabrik in Oerlikon

**kraftvoll  
zuverlässig  
wirtschaftlich**

MWM Dieselmotoren zeichnen sich aus durch ihre solide Konstruktion und die Qualität des Materials. Einfache, robuste Bauart, grösste Verschleissfestigkeit, sowie bewährte Einspritzverfahren, gewährleisten höchste Wirtschaftlichkeit, störungsfreien Betrieb, einfache Bedienung und lange Lebensdauer. Genau das, was es „auf dem Bau“ braucht.

# MWM

## DIESEL



**AG Hans Bodmer Winterthur**

Spezial-Werkstätte für Diesel-Revisionen St. Gallerstrasse 346 Tel. 052/2 72 19

**Tonfilm-Abend** über

# **SIPOREX- Gasbeton Baumaterialien**

**Montag, den 21. Oktober 1957, 20.00 Uhr, im Konzertsaal zur «Kaufleuten»**

Eingang Pelikanplatz, Zürich 1

Ausführliche Referate, anschliessend Diskussion.

Die SIPOREX-Bauweise ist neuzeitlich und neuartig, schalenlos, besser isolierend, Arbeit-, Zeit- und Geldsparend.

Wir erwarten gerne Ihre telephonische Anmeldung.

Faktoren, welche die Wirtschaftlichkeit von **SIPOREX** bestimmen:

1. SIPOREX-Bauelemente, die sich in Längen bis zu 6,0 m herstellen lassen, haben niedrige Gewichte, durch die sich Einsparungen an den tragenden Konstruktionen ergeben.
2. SIPOREX-Bauelemente übernehmen tragende und wärmedämmende Funktionen zugleich.
3. Mit SIPOREX lassen sich Einsparungen an Installationen von Heizungsanlagen und an laufenden Beheizungskosten erzielen.
4. Bei SIPOREX-Bauelementen lässt sich die Oberflächenbearbeitung auf ein Minimum reduzieren.
5. SIPOREX-Bauelemente lassen sich **trocken** verlegen, beschleunigen somit das Bauprogramm und erlauben ein Bauen im Winter.
6. SIPOREX kann schnell und einfach mit Hilfe ungelerner Arbeitskräfte und ohne Einsatz schwerer Baumaschinen verarbeitet werden.

**Flachdachisolationen nach dem KOit-Spezialverfahren**, auf Massivbeton, Bimsbeton, SIPOREX-Gasbeton und Betonplattendächern garantieren Ihnen einwandfreie Haftfähigkeit, **Ausatmen** der Feuchtigkeitsdämpfe, ausreichende Plastizität zur Ueberbrückung von Haarrissen,

genügende Oberflächenfestigkeit zur Vermeidung von Schäden durch mechanische Belastungen,

absolute Abdichtung gegen eindringende Feuchtigkeit,

vollkommene Ablaufsicherheit — vertikal und horizontal — durch dreifache Verfaserung der Schichten untereinander,

hervorragender Schutz gegen Rauchgase und Atmosphärrillen,

langjährige Haltbarkeit zur Erniedrigung der Instandhaltungskosten.

Bei Anwendung der **atmenden** KOit-Dachhaut werden sämtliche Blechanschlüsse eingespart.

**SIPOREX und KOit-AB-Mehrschichten sind feuerhemmend**

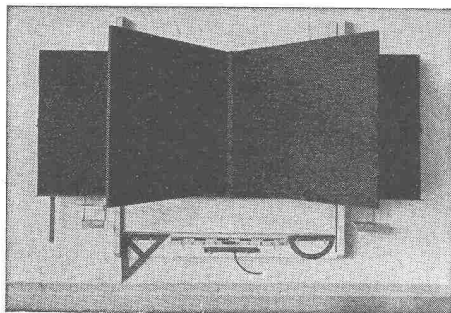
**Diese beiden Produkte ergänzen sich aufs beste**

Verlangen Sie bitte Offerte mit Referenzen, Prospekte und Muster

**SIT AG., Genferstrasse 25, ZÜRICH 2, Tel. 27 45 25 und 25 32 05**

Generalvertretung für die Schweiz der SIPOREX- und KOit-Produkte





## HUNZIKER SÖHNE, THALWIL

Schulmöbelfabrik

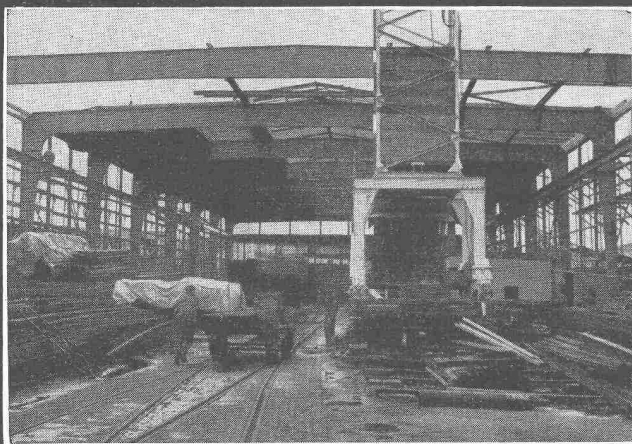
Gegründet 1880

Telephon 92 09 13

**Schweiz. Spezialfabrik der Schulmöbelbranche**

Lieferung kompletter Schulzimmer-Einrichtungen, Schultische, Wandtafeln • Beratung und Kostenvoranschläge kostenlos

### Aus unserem Bauprogramm



Stahlhochbau    Behälter    Schlosserei  
Brückenbau    Silos    Metallbau  
Ingenieurbureau

**PREISWERK & ESSER**

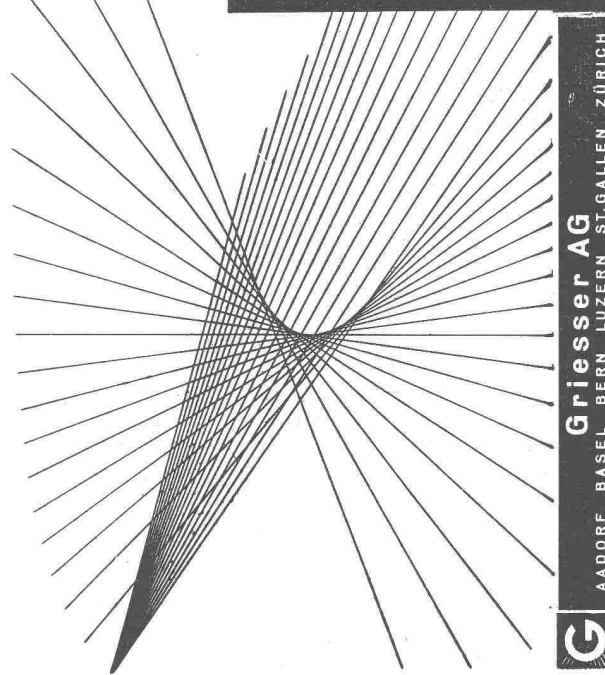
Basel

Schönastr. 10

Tel. (061) 32 46 88

*Regulierbares Licht mit  
Roll- und Raff-Lamellenstoren*

**Solomatic**



**Griesser AG**  
AADORF BASEL BERN LUZERN ST. GALLEN ZÜRICH

Filialen in der welschen Schweiz: Lausanne und Genf

Die Wybru-Calor-  
Oelfeuerung \*  
kostet die Hälfte!

\* mit kombinierter Heisswasser-Anlage

was alle  
ändern kosten...!

Auf kleinstem Raum die ideale Kombination von Oelfeuerung und Heisswasserversorgung. Täglich über 1200 Liter heisses Wasser. Aufheizzeit nur 40 Minuten. Stromverbrauch jährlich Fr. 5.—. Durch Thermostaten automatisch gesteuert.

Kein Einregulieren, Düsenreinigen, keine Mühe und Arbeit mehr. In einer halben Stunde ist bei Bedarf auf Kohle umgestellt. Die Anlage ist eine patentierte Schweizer Erfindung. Die EMPA hat sie glänzend begutachtet. Wir geben eine Garantie von 2 Jahren. Verlangen Sie bitte Prospekte und Offerte.

**maxmarti**

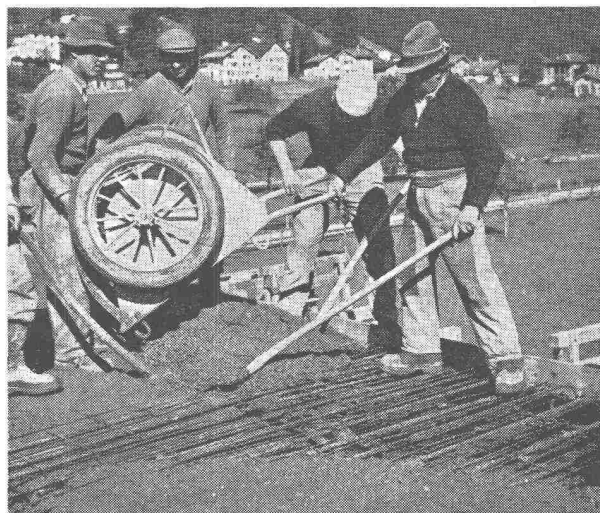
Effretikon-Zürich Hagenackerstrasse Tel. 052/3 26 37



# Plastopor

**Plastopor erleichtert  
die Verarbeitung, vermindert  
die Entmischungsgefahr**

**Plastopor ergibt erhöhte Was-  
serdichtigkeit, Frostbeständig-  
keit und Festigkeit des Betons**



Dispergierung und geringe Luftporeneinführung sind die Hauptwirkungen des flüssigen Betonzusatzmittels Plastopor. Dadurch wird die Qualität des Betons wesentlich verbessert.

Wir senden Ihnen gerne unseren Prospekt mit technischen Angaben und Referenzen.

## MEYNADIER

+CIE AG

ZÜRICH BERN LUZERN LAUSANNE

Schweizerische Wagons- und Aufzügefabrik A.G. Schlieren-Zürich

## Schlieren

Aufzüge

sicher

rasch

bequem

# Stollenlokomotiven



Schweizerische Industrie-Gesellschaft Neuhausen am Rheinfall Telefon 053 534 31



**Panzerschränke**  
schweissbrennsicher

**Kassenschränke**  
feuer- und diebessicher

**Tresoranlagen**

**Schalteranlagen**

**Stahlmöbel**

**Planschränke**

**KABA-Zylinder-  
Sicherheitsschlösser**

Bauer AG., Zürich 6/35  
Nordstrasse 25, Telefon 28 40 03

## BAUER AG

21

Die Hälfte der 1956 verkauften



**MAGIRUS-DEUTZ-Nutzfahrzeuge**

gehen an Firmen, die bereits eines oder



mehrere solche in Betrieb haben; wohl ein

untrüglicher Beweis für die gemachten guten Erfahrungen!

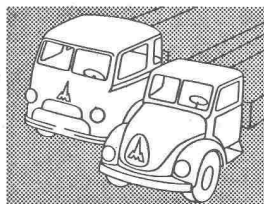


Nun auch als Frontlenker erhältlich

Generalvertretung für die Schweiz

**Hämmerli** AG

Lenzburg Telefon (064) 8 18 16



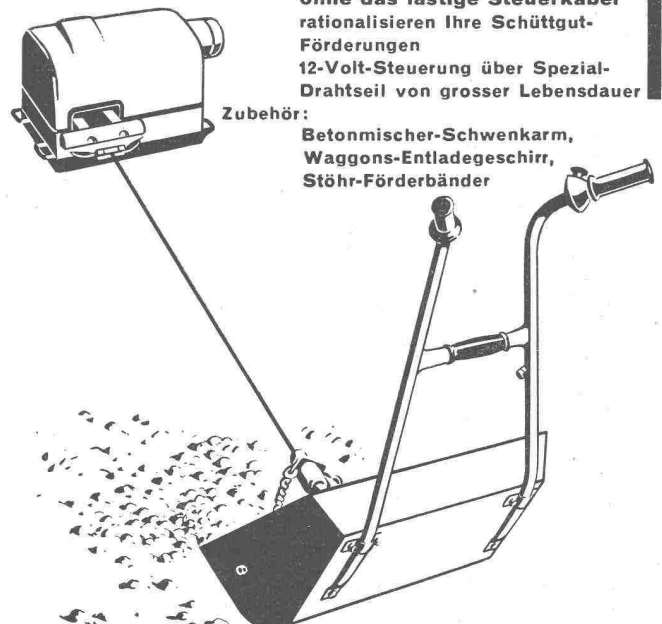
## MERK

### STÖHR - Handschrapper

ohne das lästige Steuerkabel  
rationalisieren Ihre Schüttgut-  
Förderungen  
12-Volt-Steuerung über Spezial-  
Drahtseil von grosser Lebensdauer

Zubehör:

Betonmischer-Schwenkarm,  
Waggons-Entladegeschirr,  
Stöhr-Förderbänder

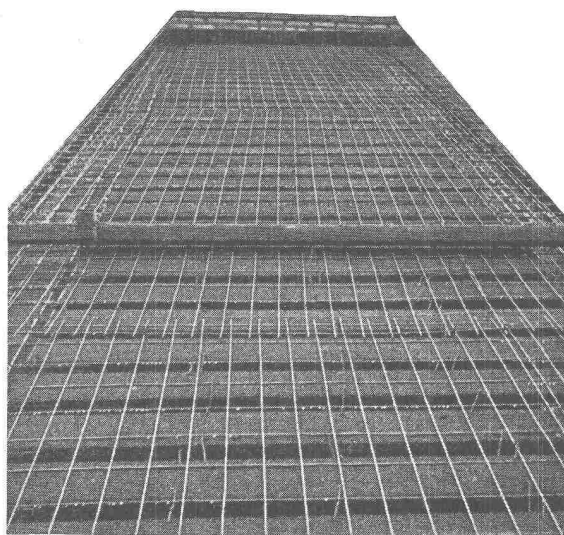


**Hans Merk Maschinenfabrik Dietikon/ZH**

Telefon 051/91 91 21



# Gut isoliert **besser** gebaut



Je besser die Isolation, umso geringer die Heizkosten. Die Ersparnisse an Heizkosten machen im Laufe der Jahre oft ein Vielfaches dessen aus, was eine gut isolierende Decke mehr kostet. Mit BAUKORK-Isolierdecken – K-Werte zwischen 0,58 und 0,68 – bauen Sie bei Wegfall von Gefällsbeton etc. sogar noch billiger!

Fragen Sie die Spezialisten mit grosser, praktischer Erfahrung.

## BAUKORK AG.

Verkaufsbüro Zurich, Gotthardstr. 61

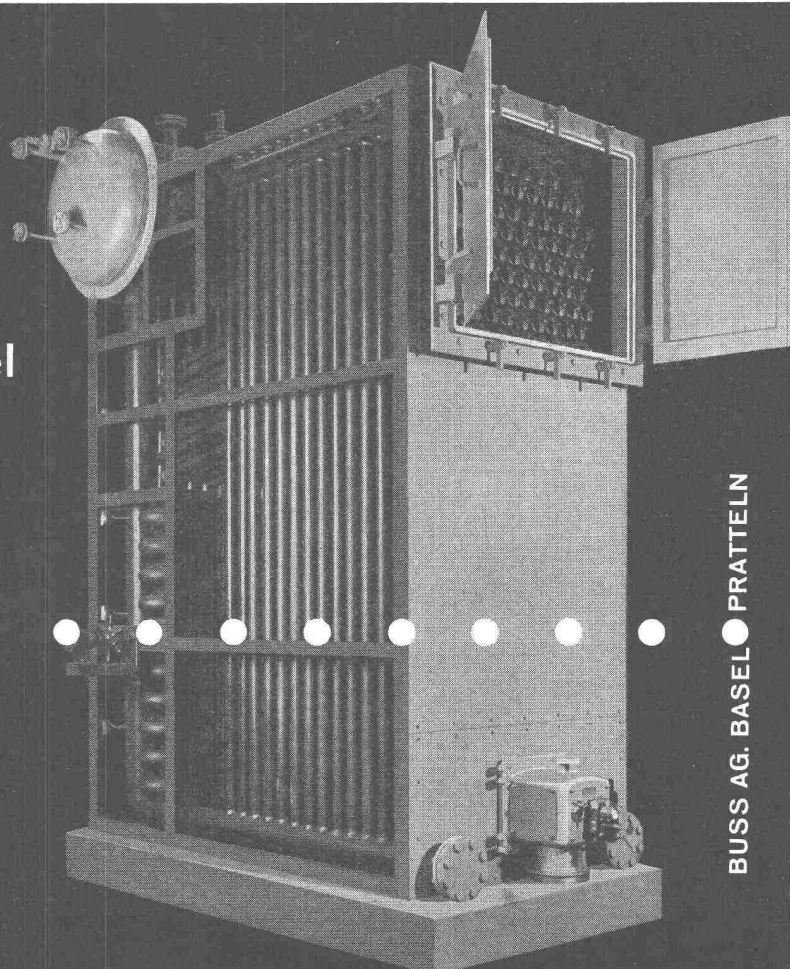
Telephon 051/238012 – Werk in Steinhausen/Zug

# BUSS

## Eck- rohr- kessel

Moderner Wasserrohrkessel,  
natürlicher Umlauf,  
Drücke bis 70 atü,  
Dampfüberhitzung bis 500° C.

Ein Leichtkessel  
mit geringem Raumbedarf,  
kurzer Aufheizzeit,  
grossem Feuerraum,  
guter Reinigungsmöglichkeit.  
Alleinige Baurechte  
für die Schweiz

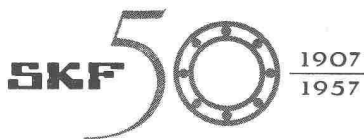
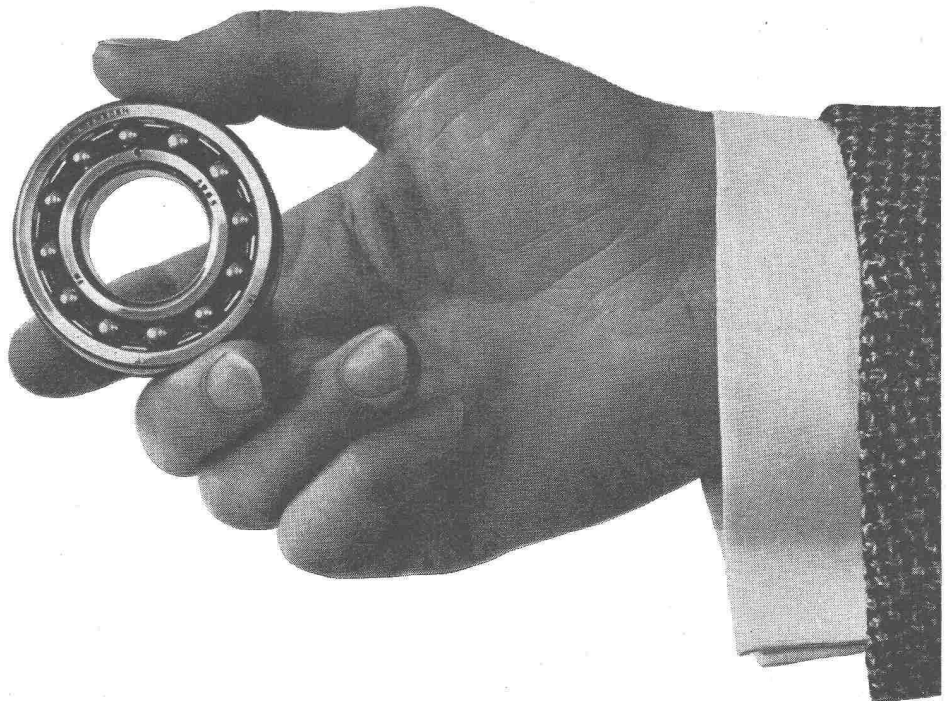


BUSS AG, BASEL • PRATTELN

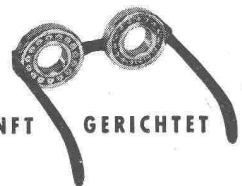
## DIE ERFAHRUNGEN EINES WELTUNTERNEHMENS

sind in jedem Lager verarbeitet, das SKF Ihnen anbietet. Vor 50 Jahren hatten wir keine erwähnenswerten Hilfsquellen, um sie unseren Kunden zu erschliessen. Aber ein unübertroffener Stahl aus eigenen Gruben und eigenem Stahlwerk, hohe Mass- und Rundlaufgenauigkeit sowie zweckentsprechende Lager haben SKF an die Spitze der Wälzlagerindustrie gebracht. Heute besitzt SKF 24 Fabriken, in denen Maschinen und Fertigungsverfahren unablässig verbessert werden, um die Herstellgenauigkeit weiterhin zu erhöhen. In technischen Abteilungen und modernen Laboratorien wird theoretische und experimentelle Forschung betrieben, die sich vom Werkstoff über die Lagerart bis zu den Fragen des Einbaues erstreckt. Ausserdem können wir auf die in 50 Jahren gesammelten Erfahrungen von Industriezweigen und Verkehrsmitteln der ganzen Welt zurückgreifen, sowie auf 150 eigene Ingenieurbüros, die diese Erfahrungen jedem unserer Kunden zur Verfügung stellen. Alle diese Mittel setzen wir ein zur Erfüllung der uns selbst gestellten Aufgabe:

***Ihnen immer das beste Lager zu geben***



50 JAHRE ALT — UND DEN BLICK IN DIE ZUKUNFT GERICHTET



**A K T I E N G E S E L L S C H A F T S K F K U G E L L A G E R**

FALKENSTRASSE 28

TEL. 051 / 34 17 66

ZÜRICH 8