

Zeitschrift: Schweizerische Bauzeitung
Herausgeber: Verlags-AG der akademischen technischen Vereine
Band: 75 (1957)
Heft: 39

Werbung

Nutzungsbedingungen

Die ETH-Bibliothek ist die Anbieterin der digitalisierten Zeitschriften auf E-Periodica. Sie besitzt keine Urheberrechte an den Zeitschriften und ist nicht verantwortlich für deren Inhalte. Die Rechte liegen in der Regel bei den Herausgebern beziehungsweise den externen Rechteinhabern. Das Veröffentlichen von Bildern in Print- und Online-Publikationen sowie auf Social Media-Kanälen oder Webseiten ist nur mit vorheriger Genehmigung der Rechteinhaber erlaubt. [Mehr erfahren](#)

Conditions d'utilisation

L'ETH Library est le fournisseur des revues numérisées. Elle ne détient aucun droit d'auteur sur les revues et n'est pas responsable de leur contenu. En règle générale, les droits sont détenus par les éditeurs ou les détenteurs de droits externes. La reproduction d'images dans des publications imprimées ou en ligne ainsi que sur des canaux de médias sociaux ou des sites web n'est autorisée qu'avec l'accord préalable des détenteurs des droits. [En savoir plus](#)

Terms of use

The ETH Library is the provider of the digitised journals. It does not own any copyrights to the journals and is not responsible for their content. The rights usually lie with the publishers or the external rights holders. Publishing images in print and online publications, as well as on social media channels or websites, is only permitted with the prior consent of the rights holders. [Find out more](#)

Download PDF: 23.02.2026

ETH-Bibliothek Zürich, E-Periodica, <https://www.e-periodica.ch>

SCHWEIZERISCHE BAUZEITUNG

WOCHENSCHRIFT FÜR ARCHITEKTUR / INGENIEURWESEN / MASCHINENTECHNIK

REVUE POLYTECHNIQUE SUISSE

ORGAN DES S. I. A. SCHWEIZERISCHER INGENIEUR- UND ARCHITEKTEN-VEREIN
UND DER G. E. P. GESELLSCHAFT EHEMAL. STUDIERENDER DER EIDG. TECHN. HOCHSCHULE
GEGRÜNDET 1883 VON ING. A. WALDNER / HERAUSGEGEBEN VON ING. W. JEGHER

Fenster



Kiefer Zürich

AUFZÜGE

für Personen - Waren
Speisen - Akten
mit und ohne Feineinstellung

Gebauer
ZÜRICH
Birmensdorferstrasse 273
Telephon 33 21 66

Patentanwälte

E. BLUM & Co., ZÜRICH

Gegründet 1878 Telephon 251633
Bahnhofstrasse 31

Anmeldung von Erfindungen

Fabrik- und Handelsmarken

Gutachten, Prozessberatung

Durisol

BAUPLATTEN ohne und mit ARMIERUNG für ISOLIERUNG
AUSFACHUNG, DECKEN- und FLACHDACHKONSTRUKTIONEN
grossflächige DECKENHOURDIS, HOHLBLOCKMAUERSTEINE

DURISOL AG. FÜR LEICHTBAUSTOFFE DIETIKON • TEL. 918665

Verlag

W. Jegher & A. Ostertag, Dianastrasse 5,
Zürich / Tel. 23 45 07 / Postcheck VIII 6110
Postadresse:
Schweiz. Bauzeitung, Postfach Zürich 39

Bezugspreise

Einzelheft Fr. 1.65 — Abonnements:

	12 Monate	6 Monate	3 Monate
Schweiz	66.—	33.—	16.50
Ausland	72.—	36.—	18.—

Für Mitglieder des S. I. A., der G. E. P. und des Schweiz. Technischen Verbandes sowie für Studierende der ETH und der EPUL ermässigte Preiskategorien nach Tarif.

Anzeigenverwaltung

Mosse-Annoncen AG., Zürich, Limmat-
quai 94 / Tel. 32 68 17 / Postcheck VIII 1027

INHALT

- Aktuelle Fragen des Erfindungsschutzes. Von *H. Scheidegger* . . . 621
Vom internat. Baumeister-Kongress in Zürich 1957. Von *K. Attinger* . . . 622
Planung des schweiz. Hauptstrassennetzes . . . 623
Zur Ueberbauung des Fegetzareals in Solothurn. Von *Franz Füeg* . . . 624*
Ueber Grundrechen- und Fallrechen-Wasserfassungen. Von *R. Gianella* . . . 628*

MITTEILUNGEN

Internationale Vereinigung für Regelungstechnik und Automat. Eine Splügenstrasse. Die Generalversammlung des S. I. A. in Luzern. Radialgebläse für 160 000 m³/h. Persönliches . . . 633

BUCHBESPRECHUNGEN

Strassenbau-Fachwörter. Neuerscheinungen . . . 634

MITTEILUNGEN AUS DEM S. I. A.

Internationale Architekten-Union (UIA) . . . 634

WETTBEWERBE

Friedhof Zürich-Altstetten. Kirchgemeindehaus Weststadt Solothurn. Die neue Küche. Bürgerheim Ramsen. Turnhalle Ramsen. City Hall and Square Toronto, Canada . . . 635

ANKÜNDIGUNGEN

Internat. Fachmesse für Holzbearbeitung, Basel 1957. Gewerbeschule der Stadt Zürich. Weiterbildungskurs für höhere Mathematik . . . 635
Internat. Kongress für Messtechnik und Automat., Düsseldorf 1957. Korrosion und Korrosionsschutz im Industriemilieu. Galvanische Legierungsüberzüge. Lawinenkurs 1958. Die Bedrohung des Menschen heute. Vorträge . . . 636



Führend in Konstruktion und Form

15 A / 250 V:	1- und 2-polig
25 A / 500 V:	1-, 2- und 3-polig
60 A / 500 V:	1- und 2-polig

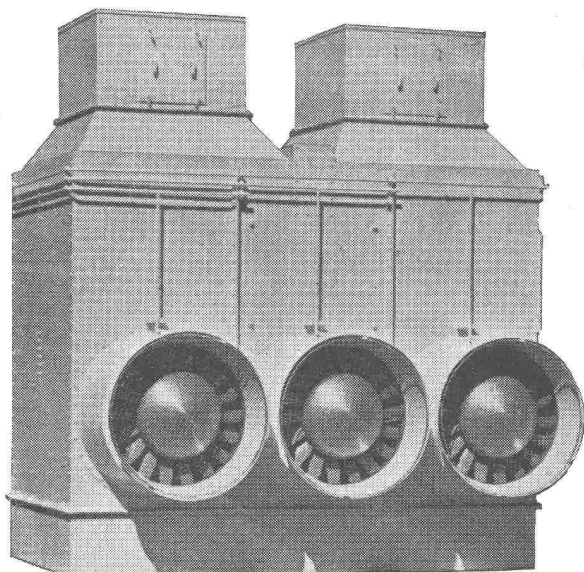
Sicherungselemente Type AB

WEBER AG EMMENBRÜCKE (SCHWEIZ) TEL. (041) 5 22 44

Fabrik elektrotechnischer Artikel und Apparate

HEENAN-Rückkühlwerke

sind unentbehrlich für stationäre Diesel- und Kälteanlagen

*also überall dort, wo Wasser rückgekühlt wird***Vorteile:**

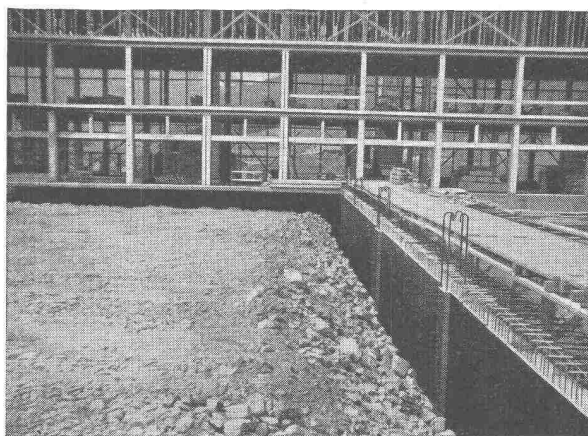
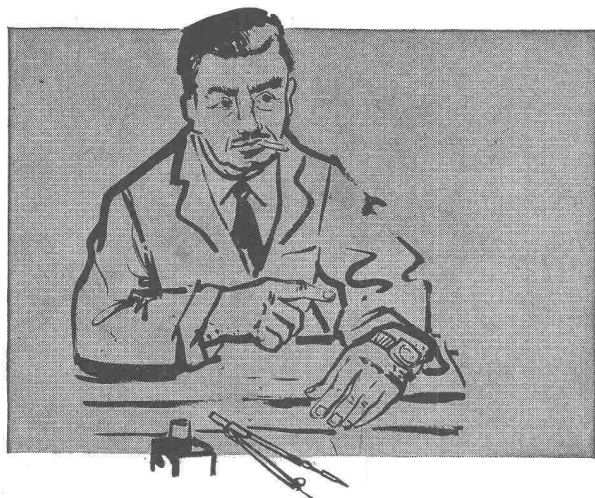
- beträchtliche Einsparung im Wasserverbrauch
- unabhängig von der Wasserversorgung
- bedeutende Verminderung der Betriebskosten
- erhöhter Wirkungsgrad dank Ventilator
- Aussen- und Innen-Montage
- keine grossen Kühltürme

BESTE REFERENZEN - KURZFRISTIG LIEFERBAR

Verlangen Sie Beratung durch den Alleinvertreter für die Schweiz:

B. SCHINZ & CO., ZÜRICH 35Beckenhofstrasse 6
Telefon (051) 26 46 10

Das Problem der Fundamentisolation ist gelöst!



Trennwandisolation im Shed des Einsiedler Neubaus der Firma Landis & Gyr AG. mit **Afratar**

2-3 Mal Afratar-Fluid — das konventionelle Verfahren — oder, noch besser 1 bis 2 Mal Afratar — die moderne Methode!

Bisher schützte man die Fundamente durch einen 2- bis 3-maligen Schwarzlack-Anstrich, beispielsweise mit Afratar-Fluid. Die kurzen Bauermine, deren Einhaltung trotz steigender Qualitätsansprüche und ohne Berücksichtigung der Witterung und des Mangels an qualifizierten Arbeitskräften verlangt wird, macht den 2-3 maligen Schutzanstrich jedoch oft fast unmöglich.

Das neue, moderne Verfahren

In langjähriger Forschungsarbeit ist es der Firma Siegfried Keller & Co., Wallisellen — seit mehr als 30 Jahren führend im Bautenschutz — gelungen, einen Schutzanstrich zu entwickeln, der den Anforderungen des modernen Bautempos vollkommen entspricht: Afratar!

In der Praxis erprobt

Afratar wird hauptsächlich für die Isolierung von Fundamenten, Keller- und Stützmauern, Brückenwiderlagern usw. eingesetzt und wurde bis jetzt unter anderem bei Neubauten der folgenden bekannten Firmen verwendet:

Bally Schuhfabriken AG, Schönenwerd -
Neubau Triengen
Goessler & Co. AG., Zürich
Georg Fischer Aktiengesellschaft, Schaffhausen
Brown, Boveri & Cie. AG., Baden — Neubau Birrfeld
Landis & Gyr AG., Zug — Neubau Einsiedeln

Die wichtigsten Vorzüge von Afratar:

Schneller

Während mit den üblichen Teerpech- oder Bitumenlacken 2-3 Anstriche notwendig sind, erzielen Sie mit **Afratar in einmaligem Auftrag die gleiche oder grössere Schichtdicke. Afratar kann auf frischen Beton gestrichen werden!**

Einfacher:

Afratar verflüssigt sich unter der Anstrichbürste und lässt sich **rascher, geschmeidiger und leichter auftragen als die bisher üblichen Schwarzlacke.**

Wirtschaftlicher:

Da weniger Arbeitsgänge nötig sind, erzielen Sie mit Afratar wesentliche Zeit- und dadurch Kosteneinsparungen.

Sicherer:

Der einmalige Afratar-Anstrich ist nicht nur absolut ablauffest, sondern auch «narrensicher», da Streichfehler sofort ersichtlich sind. **Afratar ergibt eine vollkommen homogene, gegen chemische und mechanische Einflüsse widerstandsfähige Schutzschicht, gleichgültig, ob es sich um Anstriche unter der Erde, im Wasser oder im Freien handelt.**

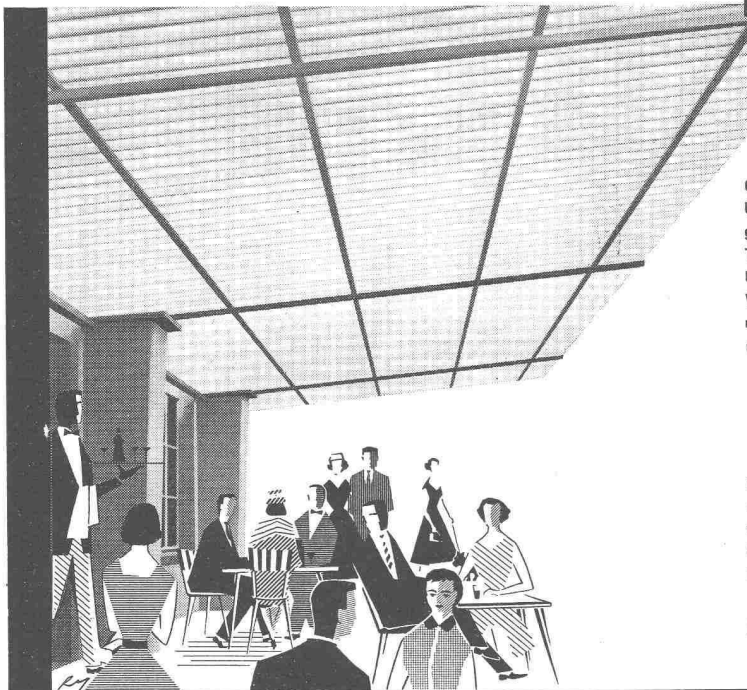
Für Trinkwasseranlagen wird das vollkommen geruch- und geschmacklose AFRACEL verwendet, das die gleichen arbeitstechnischen Vorteile wie Afratar bietet.

Die Afra-Produkte sind durch den Fachhandel oder direkt durch die Firma Siegfried Keller & Co., Wallisellen / ZH, Tel. 051/93 32 32 lieferbar.

K 9



Eine Garten- oder Terrassenüberdachung in

well scobalitbringt
zusätzlichen
Umsatz...

Garten-, Terrassen- und Balkon-
überdachungen in WELL-SCOBALIT
gewährleisten Schutz und volles
Tageslicht...

Ungezählte Möglichkeiten verschafft
WELL-SCOBALIT den Architekten
und Konstrukteuren...

denn WELL-SCOBALIT ist

hoch lichtdurchlässig (bis 92 %)
äusserst leicht (2,2 kg/m²)
schlag- und bruchsicher
thermisch unempfindlich
leicht zu verlegen

Unterbreiten Sie uns Ihre Probleme,
damit wir Ihnen Vorschläge
unterbreiten können...

Zahlreiche Referenzen stehen zu
Ihrer Verfügung...

051 272710 (2 LINIEN) LÖWENSTRASSE 40

Konsultieren Sie unsere Beratungs-Spezialisten:

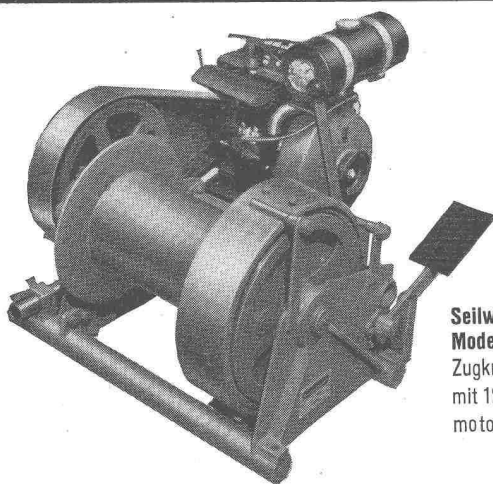
021 555 33	Gétaz, Romang, Ecoffey AG. Vevey und	
091 278 01	P. Molinari & C ^e S. A., Lugano.	Filialen.
061 34 25 22	Glas und Spiegel AG., Basel.	
051 33 67 22	J. Baumgartner, Rieterstr. 11, Zürich 2.	
031 556 98	F. A. Gerster, Landhausweg 29, Bern.	
074 741 39	H. Koch, Wildhaus.	
041 81 17 85	Th. Braunschweiler, Grepperstr., Küsnacht	SZ.
032 386 10	K. Minder, Eigenheimstr. 2, Bienne.	

SCOBALIT AG. ZÜRICH

ERSTER EUROPÄISCHER FABRIKANT VON GLASFASERVERSTÄRKTEN WELLPLATTEN

MERK

für Hebezeuge



Seilwinde
Modell PX 12
Zugkraft 1200 kg
mit 12 PS Benzin-
motor.

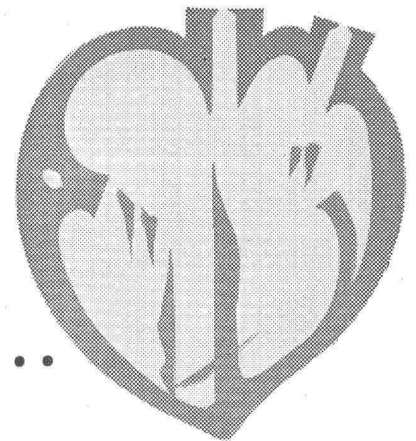
MERK - Seilwinden

in vielen Ausführungen bis 20000 kg Zug-
kraft für höchste Ansprüche.

Verlangen Sie Offerte über das zweckmäs-
sigste Modell unter Angabe der Betriebsbe-
dingungen.

Hans Merk Maschinenfabrik Dietikon/ZH

Telefon 051/919121

Wie
ein
Herz...

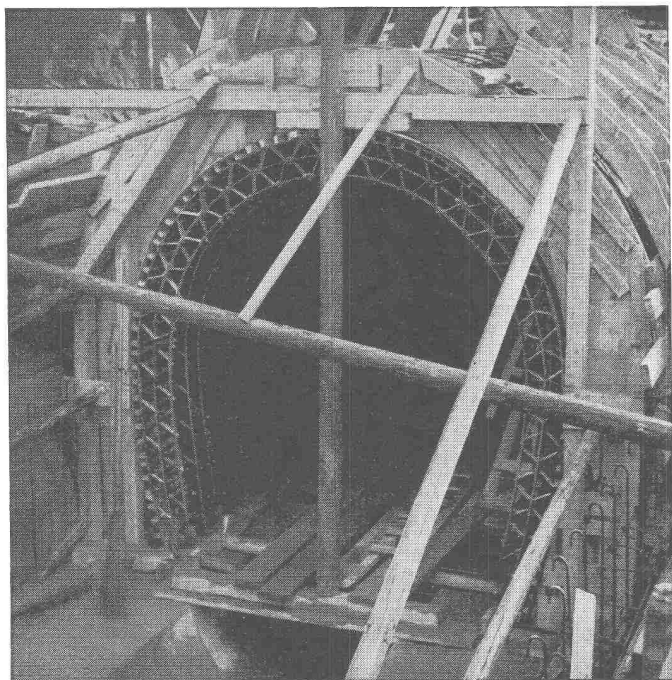
das überbeansprucht wird, schneller verbraucht ist, hat ein
Vorschaltgerät in *Fluoreszenzröhren-Beleuchtungsanlagen*
bei hoher Betriebstemperatur eine kürzere Lebensdauer.
KNOBEL-VACO-Vorschaltgeräte arbeiten mit
niedrigen Betriebstemperaturen. Sie besitzen daher eine
gesteigerte Lebensdauer.

Jede *Fluoreszenzröhre* benötigt ein *Vorschaltgerät*. Es ist —
von aussen unsichtbar — in den *Beleuchtungskörper* eingebaut.
Dringen Sie daher beim Kauf von *Beleuchtungskörpern* darauf,
dass diese mit dem sicher und brummfrei funktionierenden
KNOBEL-VACO-Vorschaltgerät ausgerüstet sind.

KNOBEL  **ENNENDA**

Grösste und älteste Vorschaltgerätefabrik der Schweiz
Vertreten durch: Ernst Scherer, Freudenbergstr. 59, Zürich 7,
Telephon 051/243385

Auch das *Knobel-Perfektstart-Gerät* ist ein *VACO-Gerät*. Es
besitzt hervorragende Zündigenschaften.



Kanalisation des «Flon» in Lausanne, ausgeführt durch die
Fa. Cobal, Lausanne

FLEXIBLER BK-SCHALUNGS- TRÄGER zur

Einschalung beliebig gekrümmter Flächen

Der flexible BK-Schalungsträger wurde mit grossem Erfolg bei folgenden Objekten eingesetzt:

Shed-Dächer, Kuppeln, Rundbehälter, Silos, Tunnel- und Stollenprofile, Hochkamine, Fernsehturm, Bogenbrücken.

Planen Sie Ihr nächstes Bauvorhaben unter Verwendung des FLEXIBLEN BK-SCHALUNGSTRÄGERS — ein Versuch, der sich bestimmt lohnen wird.

Unsere Mitarbeiter stehen Ihnen für Beratungen und Trägereinbauten gerne kostenlos zur Verfügung.

Verlangen Sie Prospekte und Preisofferten.

Fabrikation und Vertrieb:

FIXTRÄGER A.G. ETZGEN / Aarg.

Telephon (064) 7 42 65

Verkauf, Service
Ersatzteil-Dienst
Reparaturen

MWM

DIESEL

AG Hans Bodmer Winterthur

Spezial-Werkstätte für Diesel-Revisionen St. Gallerstrasse 346 Tel. 052/27219

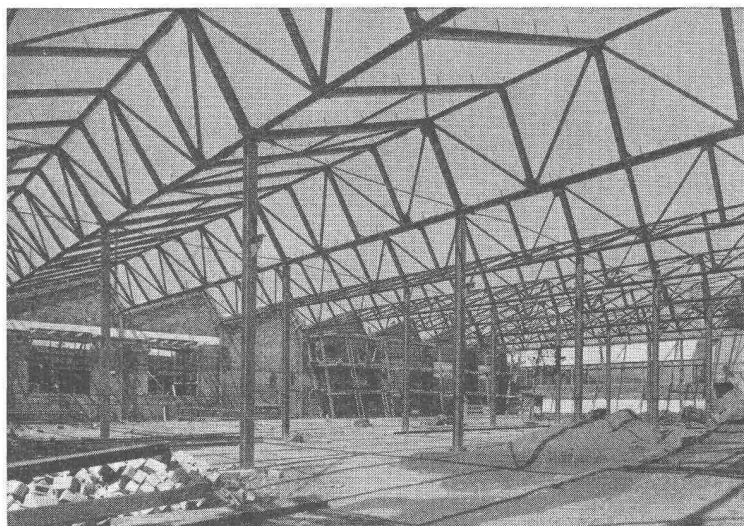
Stahlbau

JOSEF MEYER

EISENBAU AG LUZERN

Büro Zürich

Waffenplatzstrasse 50, Tel. (051) 25 36 86



Kunststoffplatte für Höchstansprüche

Normalplatten-Grösse 254 X 126 cm in vielen Farben und Dessins erhältlich.

Neu  Wir liefern Ihnen Massplatten in allen Grössen per m² Fr. 35.—

JOS. KILLER, TURGI AG

Feldstrasse 329

Telephon (056) 3 11 88



Spitzenleistung gegen
Schall und Feuer

Versetzbare GREMUND-Zwischenwände und Türen auch für Tropenklima

Keine Verwendung von Faserplatten
EMPA-Atteste • In- u. Ausland-PATENTE

Grosse Wirtschaftlichkeit und Beschleunigung des
Bauprogrammes für Neu- und Umbauten

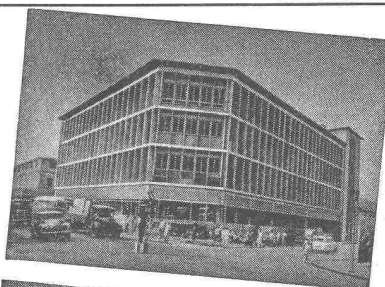
Der Bau wird bis zum letzten Anstrich fertig
erstellt, dann erfolgt das Setzen der Wände, keine
Beschädigung der Böden, Decken und Wände, und
die Räume sind bezugsbereit

Verlangen Sie Prospekte und Referenzen

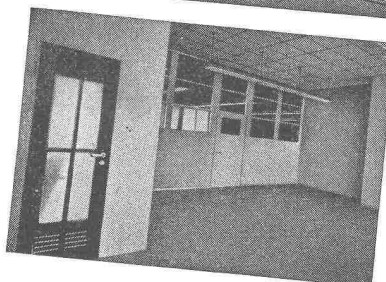
MECHANISCHE BAU- UND MÖBELSCHREINEREI

ROBERT GAUTSCHI, BERN 18

Tel. (031) 66 27 57, Privat 66 29 87 • Aehrenweg 28

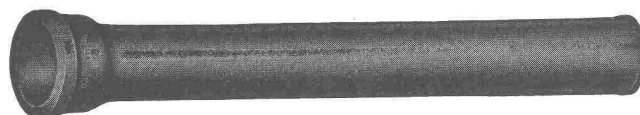


Versetzbare GREMUND-Zwischenwände und
Türen geliefert nach Accra (Goldküste)



Gusseiserne Hochdruckröhren mit Stemm- u. Schraubmuffen Formstücke — Armaturen

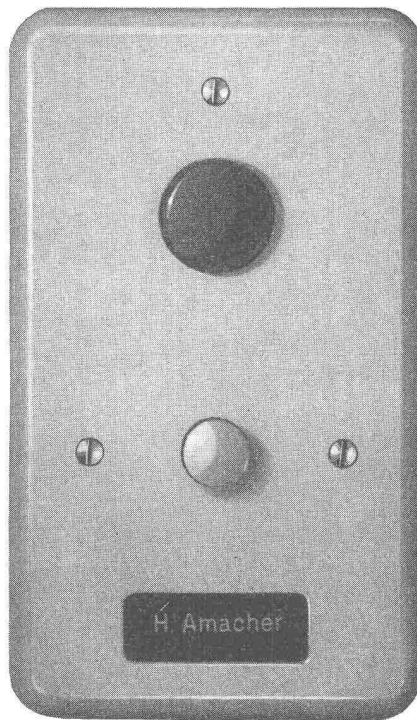
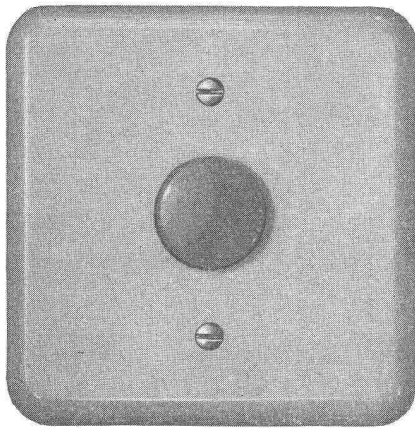
Schweizer Normalien
Lager in Winterthur



für normalen und
höheren Betriebsdruck

KAGI & Co. TELEPHON No. 2 24 15 **WINTERTHUR**

Der leuchtende Lichtknopf im finsternen Treppenhaus!



1. Eingebaute Zwerg-Glimmlampe 220 V E 14
2. Für Minuterie-Schaltung
3. Jeder bestehende Lichtknopf kann durch diesen Leuchtknopf ausgetauscht werden
4. Normaler Einbautyp Grösse I u. II
5. Feinsilberkontakte
6. Verhütet Unfälle oder falsche Glockensignale
7. Bei Grossisten der Branche erhältlich

SEV-geprüft



* Lk-1000	weiss	Knopf perlfarbig
Lk-1000 r	weiss	Knopf rot
Lk-1000 c	crème	Knopf perlfarbig
Lk-1000 cr	crème	Knopf rot
Lk-1001	weiss	Knopf perlfarbig
* Lk-1001 r	weiss	Knopf rot →
Lk-1001 c	crème	Knopf perlfarbig
Lk-1001 cr	crème	Knopf rot

* Standard-Modell

Hans Amacher & Sohn, Allschwil

Fabrik elektrotechnischer Artikel - Kunstharz-Presswerk

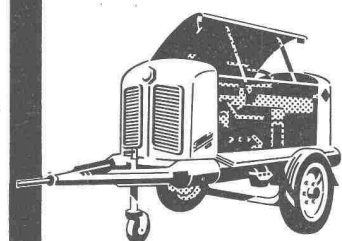
Lettenweg 76 Telefon (061) 39 17 67

Flottmann

Pressluft-Hämmer und -Werkzeuge



Bohrhämmer für sämtliche Gesteinsarten
 Hochleistungsbohrhämmer für den Vortrieb
 Abbauhämmer, Betonbrecher, Spatenhämmer
 Meissel- und Keillochhämmer
 Flottmann Bohrwagen
 Pneumatische Vorschubelemente für Bohrhammer
 Armaturen und Hilfseinrichtungen für die pneumatische Gesteinsbearbeitung



3

Verkauf und Miete
 Flottmann-Service
 durch geschultes
 Personal
 Flottmann Original-
 Ersatzteile
 kostenlose, unverbindliche
 Beratung durch
 unsere Ingenieure
 in allen Pressluftfragen

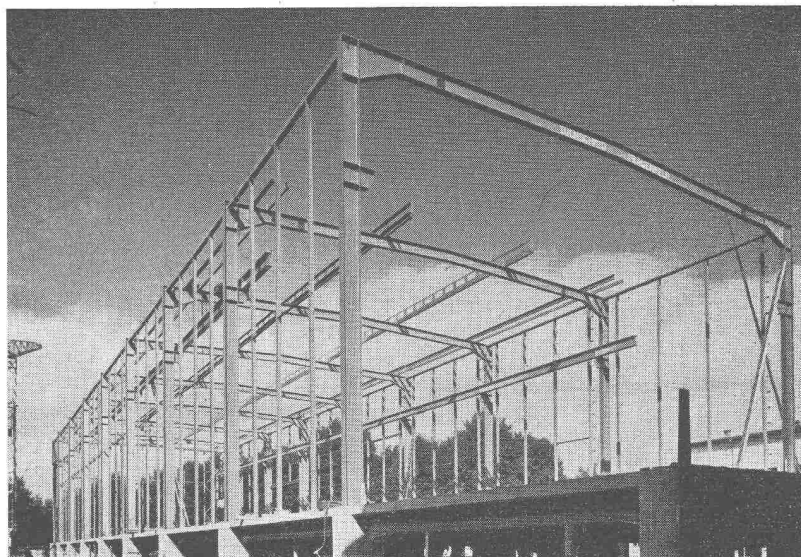
Kraft- und Arbeitsmaschinen AG

Zürcherstr. 137, Schlieren-Zürich, Tel. 051/98 92 88



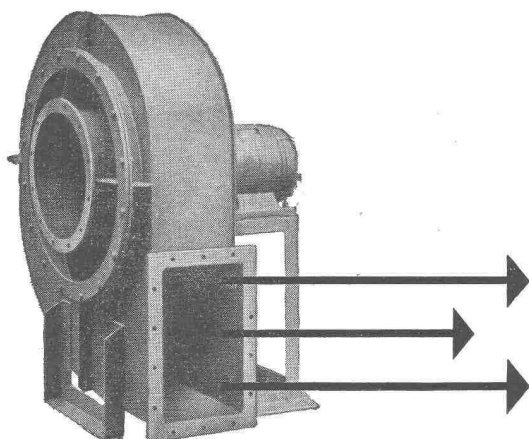
Stahlkonstruktionen

**Gebr.
Tuchs Schmid AG.
Frauenfeld und
Zürich**



Meidinger

Ventilatoren und Elektromotoren

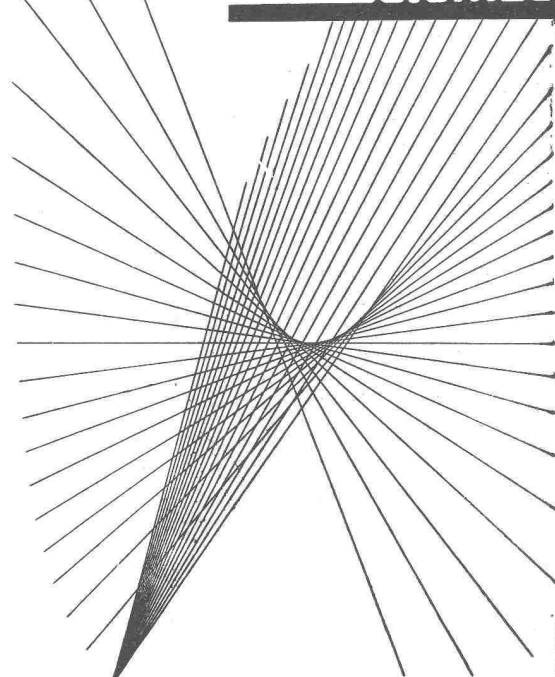


Qualitätsprodukte seit mehr als einem halben Jahrhundert. Anpassung an alle Ansprüche der Technik. Geräuschloser Lauf durch spezielle Ausführung der Flügelräder und sorgfältiges Ausbalancieren der Ventilatorflügel und Motoranker. Behebung der magnetischen Geräusche der Elektromotoren durch Spezialwicklung. Genau passende Ersatzteile jederzeit ab Lager lieferbar.
G. Meidinger & Cie, Basel 4
Telefon 061-22 97 65

2455

*Regulierbares Licht mit
Roll- und Raff-Lamellenstoren*

Solomatic



Griesser AG
AADORF BASEL BERN LUZERN ST. GALLEN ZÜRICH



Filialen in der welschen Schweiz: Lausanne und Genf

AEZ

Asphalt-Emulsion AG Zürich

Telephon 25 88 66

Löwenstrasse 40

erstellt zuverlässig

TERRASSEN • FLACHDÄCHER • GRUNDWASSER-ISOLIERUNGEN

ASEOL PERLA

Benutzen Sie den Herbst-
ölwechsel zur Umstellung
auf ASEOL PERLA — der
Zeitpunkt ist jetzt gün-
stig!

ASEOL PERLA — das
Einheitsmotorenöl für alle
Jahreszeiten.

Im Sommer wie im Winter . . .

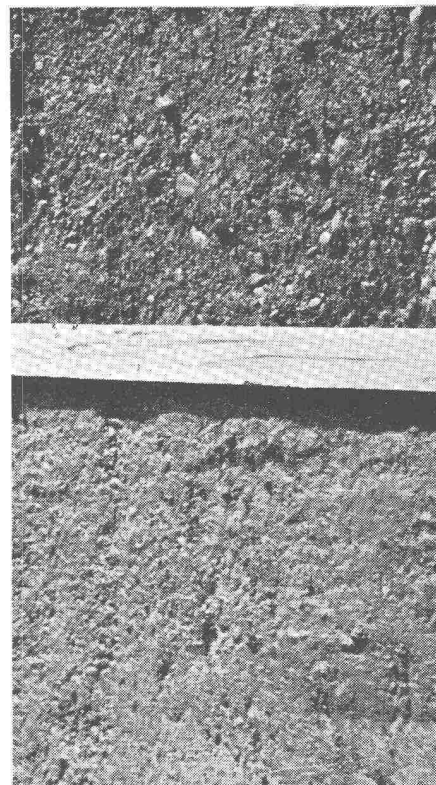
bei sengender Hitze wie
bei bitterster Kälte steht
ASEOL PERLA als Ein-
heitsöl zu Ihren Diensten.
Es ist speziell für **alle
Fahrbedingungen** in un-
seren eigenen Laborato-
rien für Sie geschaffen
worden. Sie können es
sogar als **Ganzjahresöl**
verwenden.

Als Praktiker wissen Sie
selbst, wie günstig sich
diese Eigenschaften eines
Motorenöls auf die Wirt-
schaftlichkeit Ihres Betrie-
bes auswirken und in
welchem Masse sie den
Unterhalt Ihrer Fahrzeuge
vereinfachen.

Eine Industrieunternehmung

«Wir bestätigen Ihnen gerne,
dass wir mit Ihrem Universal-
motorenöl ASEOL PERLA die
allerbesten Erfahrungen ge-
macht haben. Wir benützen
Ihr Produkt als Einheitsöl im
Sommer und Winter für Ben-
zin- und Dieselmotoren.»

Adolf Schmidts Erben AG. Bern Tel. (031) 2 78 44



Der Baustellenversuch zeigt deutlich
die wesentlich kompaktere Masse
und die leichtere Verdichtbarkeit des
Betons durch Zusatz von 1% Plastopor

Plastopor

Plastopor erzeugt Luftpo-
ren, plastifiziert den Frisch-
beton, erleichtert die Ver-
arbeitung, vermindert die
Entmischungsgefahr.

Plastopor ergibt erhöhte
Wasserdichtigkeit, Frost-
beständigkeit und Festig-
keit des Betons.

MEYNADIER

— CIE AG

ZÜRICH BERN LUZERN LAUSANNE

Geilinger & Co. Winterthur Metallbau



GEIGER EINRICHTUNGEN FÜR KLÄRANLAGEN



**TEIL AUSFÜHRUNG, MONTAGE UND SERVICE DURCH
HANS ROSHARD, INGENIEUR SIA, KÜSNACHT**