

**Zeitschrift:** Schweizerische Bauzeitung  
**Herausgeber:** Verlags-AG der akademischen technischen Vereine  
**Band:** 75 (1957)  
**Heft:** 38

## Werbung

### Nutzungsbedingungen

Die ETH-Bibliothek ist die Anbieterin der digitalisierten Zeitschriften auf E-Periodica. Sie besitzt keine Urheberrechte an den Zeitschriften und ist nicht verantwortlich für deren Inhalte. Die Rechte liegen in der Regel bei den Herausgebern beziehungsweise den externen Rechteinhabern. Das Veröffentlichen von Bildern in Print- und Online-Publikationen sowie auf Social Media-Kanälen oder Webseiten ist nur mit vorheriger Genehmigung der Rechteinhaber erlaubt. [Mehr erfahren](#)

### Conditions d'utilisation

L'ETH Library est le fournisseur des revues numérisées. Elle ne détient aucun droit d'auteur sur les revues et n'est pas responsable de leur contenu. En règle générale, les droits sont détenus par les éditeurs ou les détenteurs de droits externes. La reproduction d'images dans des publications imprimées ou en ligne ainsi que sur des canaux de médias sociaux ou des sites web n'est autorisée qu'avec l'accord préalable des détenteurs des droits. [En savoir plus](#)

### Terms of use

The ETH Library is the provider of the digitised journals. It does not own any copyrights to the journals and is not responsible for their content. The rights usually lie with the publishers or the external rights holders. Publishing images in print and online publications, as well as on social media channels or websites, is only permitted with the prior consent of the rights holders. [Find out more](#)

**Download PDF:** 03.04.2026

**ETH-Bibliothek Zürich, E-Periodica, <https://www.e-periodica.ch>**

# SCHWEIZERISCHE BAUZEITUNG

WOCHENSCHRIFT FÜR ARCHITEKTUR / INGENIEURWESEN / MASCHINENTECHNIK

REVUE POLYTECHNIQUE SUISSE

ORGAN DES S.I.A. SCHWEIZERISCHER INGENIEUR- UND ARCHITEKTEN-VEREIN  
UND DER G.E.P. GESELLSCHAFT EHEMAL. STUDIERENDER DER EIDG. TECHN. HOCHSCHULE  
GEGRÜNDET 1883 VON ING. A. WALDNER / HERAUSGEGEBEN VON ING. W. JEGHER

*Fenster*



*Kiefer Zürich*

**Verlag**

W. Jegher & A. Ostertag, Dianastrasse 5, Zürich / Tel. 23 45 07 / Postcheck VIII 6110

Postadresse:

Schweiz. Bauzeitung, Postfach Zürich 39

**Bezugspreise**

Einzelheft Fr. 1.65 — Abonnements:

	12 Monate	6 Monate	3 Monate
Schweiz	66.—	33.—	16.50
Ausland	72.—	36.—	18.—

Für Mitglieder des S.I.A., der G.E.P. und des Schweiz. Technischen Verbandes sowie für Studierende der ETH und der EPUL ermässigte Preiskategorien nach Tarif.

**Anzeigenverwaltung**

Mosse-Annoncen AG., Zürich, Limmatquai 94 / Tel. 32 68 17 / Postcheck VIII 1027

## LERCH AUFZÜGE

ZÜRICH 1, Oetenbachgasse 5  
TELEPHON (051) 23 30 00

für Akten, Speisen, Waren  
mit Hand- und elektrischem Antrieb

**INHALT**

Neuere Brückenbauten im Tessin.  
Von *Walter Krüsi* . . . . . 605\*

Neubauten der Klinik St. Anna in  
Luzern. Arch. *A. Boyer* . . . . . 609\*

Neue Architekturwerke in Luzern 613\*

Das Verkehrshaus der Schweiz in  
Luzern. Arch. *O. Dreyer* . . . . . 613\*

Jubiläum Jura-Zement-Fabriken . 614

Projekt einer Untergrundbahn. Von  
*Rudolf Meyer* . . . . . 616\*

NEKROLOGE

Dominik Epp . . . . . 617\*

Vittorio Piani, Ernst Reich . . . . . 618

MITTEILUNGEN

Der Zürcher Baukostenindex. Energie  
Nucléaire S. A. Erhöhung der  
Staumauer Albigna. Vorspannung  
einer bestehenden Stahlbrücke . . 618

Englische Kunststoff-Industrie. Per-  
sönliches . . . . . 619

**WETTBEWERBE**

Schulhaus Binningen. Ueberbauung  
Schliern, Kantonsspital Frauenfeld,  
Schulhaus Zell, Schulhaus Lohn. De-  
korative Gestaltung Schulhaus Auhof  
Zürich. Kantonsschule Baden. Pflege-  
heim Bombachgut Zürich . . . . . 619

**BUCHBESPRECHUNGEN**

The Plastic Methods of Structural  
Analysis, von *B. G. Neal*. Elementare  
Schalenstatik, von *Alf Pflüger* . . . 619

Siegfried Marcus, Lebensbild eines  
österreichischen Erfinders, von *E.  
Kurzle-Runtscheimer*. Neuerschei-  
nungen . . . . . 620

**ANKÜNDIGUNGEN**

Gespräch über moderne Architektur.  
Internationale Tagung für Frostbe-  
regnung, Bozen 1957. Oesterreich-  
sches Bauzentrum. Vortragstagung  
über physiologische Arbeitsplatzge-  
staltung. Vorträge . . . . . 620

## HCH. LIER

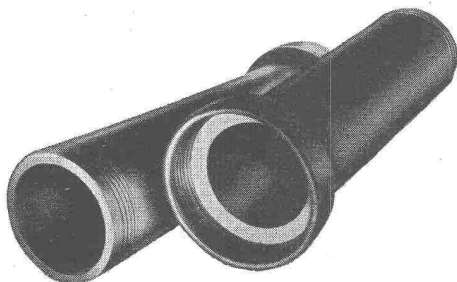
**Deckenheizungen** System Crittall

**Heisswasser-Heizungen**

**Umbau bestehender Dampfanlagen  
in Heisswasser • Abwärmanlagen**

HEIZUNGS-INGENIEUR ZÜRICH 4 Badenerstrasse 444 Tel. 52 23 50/51

## STEINZEUG EMBRACH



garantiert säurebeständig für die chemische  
Industrie

Rohre und Spezialstücke für Säureleitungen  
und Kanalisationen

Laborausgüsse und Tröge

Säurelagergefässe

Apparate, Pumpen, Druckautomaten  
Ventilationskanäle

Temperaturbeständige und wärmeleitende  
Spezialmassen EMBRACHIT  
und THERMOSIL

STEINZEUGFABRIK EMBRACH AG., Embrach/Zürich



**Flumser Steinwolle**  
**MATTEN**

feuerhemmend  
anorganisch  
erschütterungsfest

hochwertige, dauerhafte Wärme- und Schallisolation für schwimmende Böden, Wände, Dächer usw. Preiswert und praktisch.

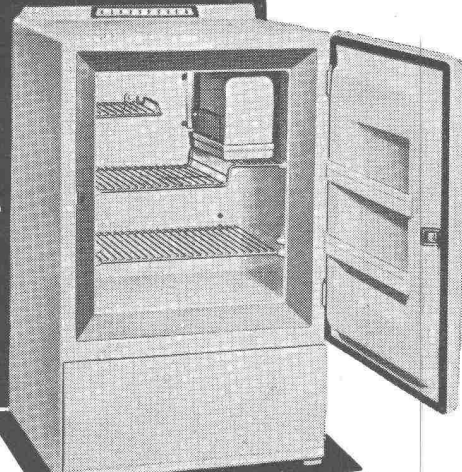
**Schmelzwerk Spoerry**  
Flums SG Tel. (085) 8 31 48

# Auf solidem Fundament

seit über 30 Jahren!  
Deshalb die einzigartige

## QUALITÄTS-GARANTIE

Neue, zeitlose Form — weiss-feueremailierter Innenkessel — Tablare robust gebaut, sicher gelagert, nicht durchbiegend — Türfächer — hohe Kälteleistung — sichere Eis-erzeugung — geringer Stromverbrauch — hohe Betriebssicherheit — SEV-geprüft — geräuschlos — vibrationsfrei — lange Lebensdauer usw.



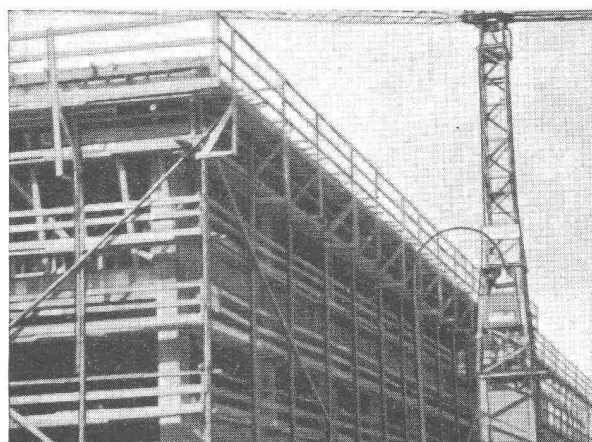
**10 JAHRE GARANTIE**  
auf den Kühlapparat.

## ELECTROLUX

Verlangen Sie doch bitte unser unverbindliches Angebot.

**ELECTROLUX AG. ZÜRICH**  
Badenerstrasse 587 Telefon (051) 52 22 00

# Das Problem der Fundamentisolation ist gelöst!



Neubau der Firma H. Goessler & Co. AG, Zürich. Auch hier wurde für die Fundamentisolation AFRATAR verwendet!

## 2-3 Mal Afratar-Fluid — das konventionelle Verfahren — oder, noch besser 1 bis 2 Mal Afratar — die moderne Methode!

Bisher schützte man die Fundamente durch einen 2- bis 3-maligen Schwarzlack-Anstrich, beispielsweise mit Afratar-Fluid. Die kurzen Baulerminen, deren Einhaltung trotz steigender Qualitätsansprüche und ohne Berücksichtigung der Witterung und des Mangels an qualifizierten Arbeitskräften verlangt wird, macht den 2-3 maligen Schutzanstrich jedoch oft fast unmöglich.

### Das neue, moderne Verfahren

In langjähriger Forschungsarbeit ist es der Firma Siegfried Keller & Co., Wallisellen — seit mehr als 30 Jahren führend im Bautenschutz — gelungen, einen Schutzanstrich zu entwickeln, der den Anforderungen des modernen Bautempos vollkommen entspricht: Afratar!

### In der Praxis erprobt

Afratar wird hauptsächlich für die Isolierung von Fundamenten, Keller- und Stützmauern, Brückenwiderlagern usw. eingesetzt und wurde bis jetzt unter anderem bei Neubauten der folgenden bekannten Firmen verwendet:

Bally Schuhfabriken AG, Schönenwerd -  
Neubau Triengen  
Goessler & Co. AG., Zürich  
Georg Fischer Aktiengesellschaft, Schaffhausen  
Brown, Boveri & Cie. AG., Baden — Neubau Birrfeld  
Landis & Gyr AG., Zug — Neubau Einsiedeln

Die wichtigsten Vorzüge von Afratar:

#### Schneller

Während mit den üblichen Teerpech- oder Bitumenlacken 2-3 Anstriche notwendig sind, erzielen Sie mit Afratar in einmaligem Auftrag die gleiche oder grössere Schichtdicke. Afratar kann auf frischen Beton gestrichen werden!

#### Einfacher:

Afratar verflüssigt sich unter der Anstrichbürste und lässt sich **rascher, geschmeidiger und leichter auftragen** als die bisher üblichen Schwarzlacke.

#### Wirtschaftlicher:

Da weniger Arbeitsgänge nötig sind, erzielen Sie mit Afratar wesentliche Zeit- und dadurch Kosteneinsparungen.

#### Sicherer:

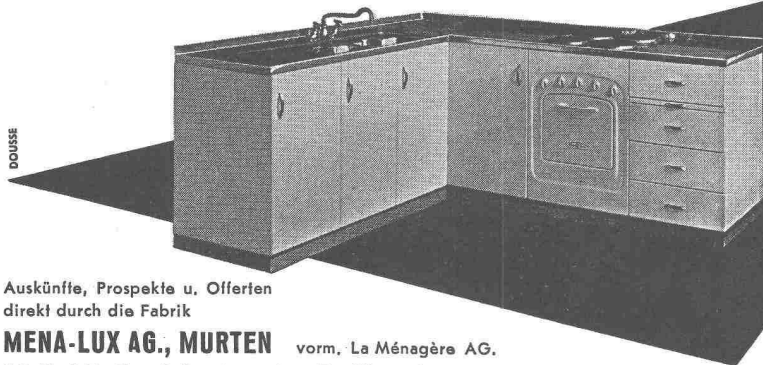
Der einmalige Afratar-Anstrich ist nicht nur absolut ablauffest, sondern auch «narrensicher», da Streichfehler sofort ersichtlich sind. **Afratar ergibt eine vollkommen homogene, gegen chemische und mechanische Einflüsse widerstandsfähige Schutzschicht, gleichgültig, ob es sich um Anstriche unter der Erde, im Wasser oder im Freien handelt.**

Für Trinkwasseranlagen wird das vollkommen geruch- und geschmacklose AFRACEL verwendet, das die gleichen arbeitstechnischen Vorteile wie Afratar bietet.

Die Afra-Produkte sind durch den Fachhandel oder direkt durch die Firma Siegfried Keller & Co., Wallisellen / ZH, Tel. 051/93 32 32 lieferbar.



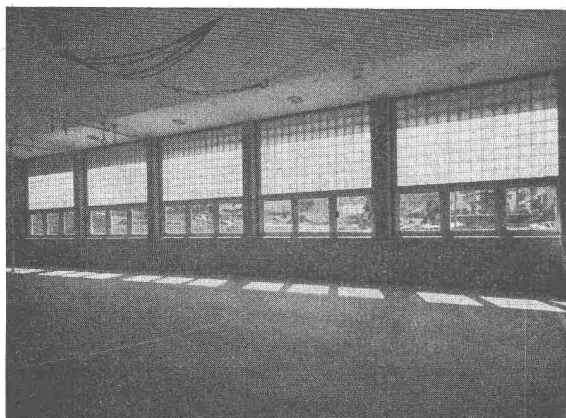
## MODERNE KÜCHE - BLOCKKOMBINATION



Mena-Lux bietet Ihnen für die moderne Küchengestaltung unbeschränkte Möglichkeiten. Aus der Vielfalt der möglichen Kombinationen wählen Sie das in Grösse und Anordnung passende Modell aus. Das Ganze ist genau durchstudiert, um der Hausfrau die Arbeit zu erleichtern und ihr unnötige Gänge zu ersparen. Jedes Ding, jeder Apparat befindet sich an seinem Platz: der elektrische Kochherd mit 3 oder 4 Platten, der Kühlschrank 70 Liter, der Boiler mit Thermometer, der Spülisch mit Tropfteil, die Rüstnische, die Schränke mit Tablar und der Schubladenstock. Alle diese Elemente bilden zusammen ein harmonisches Ganzes. Die Chromstahlbleckung u. die aparte Emailfarbe des Unterbaus tragen wesentlich zum äusserst einfachen Unterhalt der Kombinationen bei.

Auskünfte, Prospekte u. Offerten direkt durch die Fabrik

**MENA-LUX AG., MURTEN** vorm. La Ménagère AG.  
Fabrik elektrothermischer Apparate • Emailierwerk



### BAUGLÄSER

Alle Sorten und Neuheiten zu günstigen Preisen.

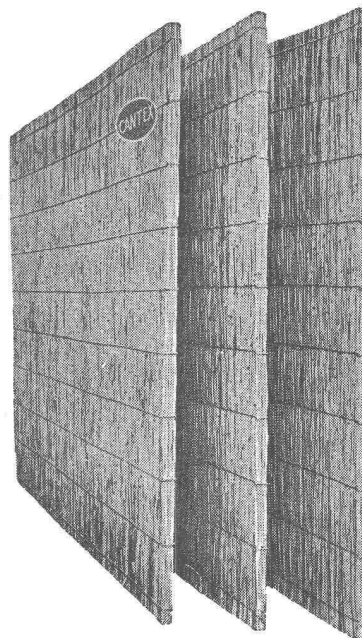
**GLASBETON** Spezialabteilung für Glasbeton-Oberlichter, garantiert wasserdicht, begeh- und befahrbare Ausführung, mit extra hellen, lichtstreuenden Kristallprismen.

**GLASBAUSTEINE** extra hell, für Aussenwände, Treppenhäuser, innere Trennwände. Vorzügliche Isolation gegen Kälte, Wärme und Schall. Grosse Referenzliste. Verlangen Sie kostenlose Dokumentation und Offerte.

## Ruppert, Singer & Cie. AG., Zürich

Tafelglas en gros und Spiegelmanufaktur  
Telephon (051) 52 53 53 - Gegründet 1884  
Briefadresse: Zürich 48, Altstetten

## «CANTEX» gepresste Schilfmatten



ein hervorragendes Isoliermaterial.

Grosse Dammfähigkeit, rissfrei bruchstabil elastisch

Stärken: 2, 2½, 3½, 5 cm

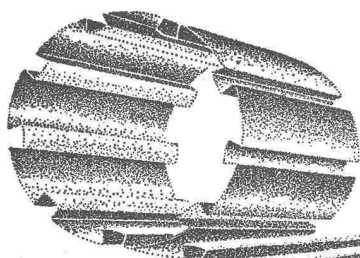
Isolierung von  
Betondecken  
Mauerwerken  
Unterlagsböden  
freihängenden  
Decken

Schweizer Fabrikat

## VEREINIGTE SCHILFWEBEREIEN, ZÜRICH

Stampfenbachplatz 1

Telephon (051) 28 43 63



Die moderne Dach- und Wandkonstruktion in Leichtmetall oder Kupfer erfüllt in Bezug auf Wirtschaftlichkeit, Farb- und Formschnönheit jegliche Ansprüche für alle Arten von Bauten.

# FURAL

Techn. Beratung und Alleinverkauf

FURAL Jos. Furrer Altdorf/Uri  
Tel. 044-21238 + 21618

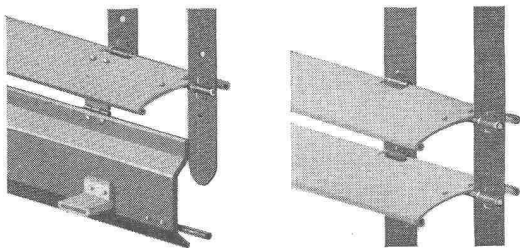
# normaroll

## Wohlig wie der Fisch im Wasser

lebt und arbeitet man in Räumen hinter Lamellen-Rollstoren «Normaroll». Kein grelles Sonnenlicht, keine zu tiefen Schatten ermüden die Augen, und nie ist es zu heiss; denn «Normaroll»-Lamellenstoren werden ausserhalb der Fenster montiert und reflektieren zugleich Licht- und Wärmestrahlung. Ihre witterungsbeständige Ganzmetallausführung macht sie ferner auch noch zum idealen Wetterschutz.

«Normaroll»-Lamellen-Rollstoren — die ersten ihrer Art — werden in vielen Ländern Europas und Amerikas in Lizenz hergestellt und zudem in der ganzen Welt zu kopieren versucht.

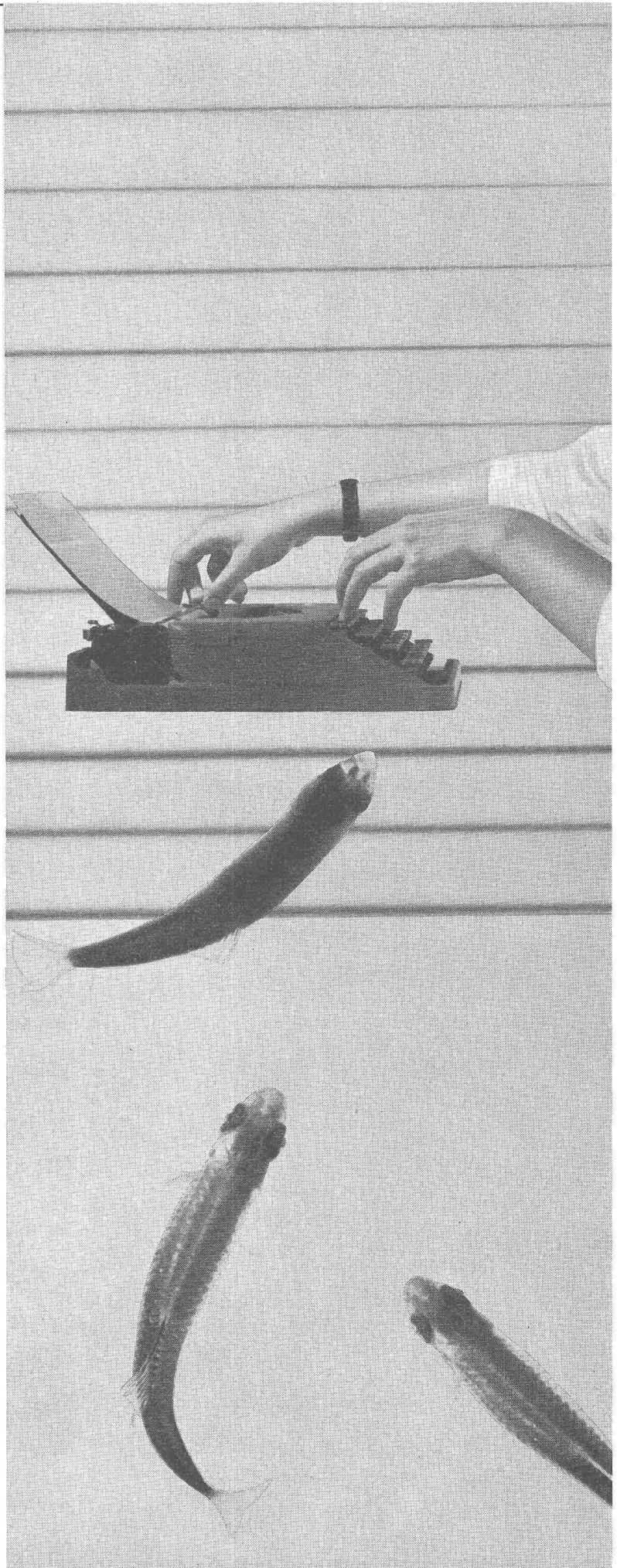
Verlangen Sie unseren Prospekt 73-1.!



### Metallbau AG - Zürich 47

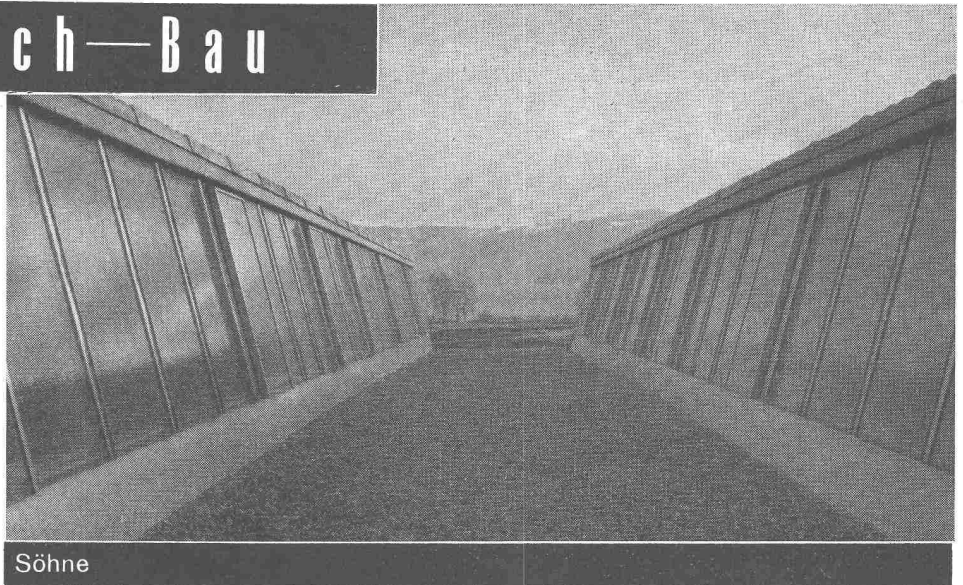
Anemonenstrasse 40, Telefon (051) 52 13 00

norm-Bauteile, norm-Betriebsrichtungen



# Glasdach—Bau

Glasdach-Bau  
seit über 50 Jahren  
unsere Spezialität



Jakob

**SCHERRER**

Söhne

ZÜRICH 2 Allmendstr. 7 Tel. 051/25 79 80



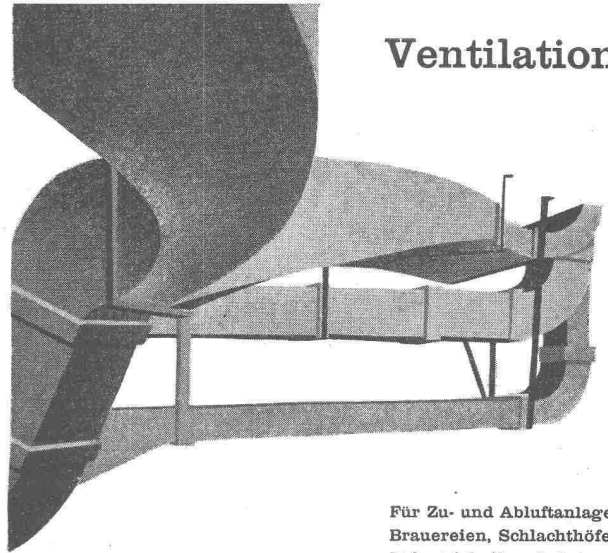
## BAU-AUSSTELLUNG 13.—27. November 1957 Olympia London

Jetzt ist es Zeit, Ihre Pläne für die Reise nach London im November zu machen. Es lohnt sich, die besten Maschinen und Materialien zu besichtigen, welche Ihnen die englische Bauindustrie zu bieten hat.

Architekten und Baufachleute aus der Schweiz sind besonders willkommen. Für Eintrittskarten und Details schreiben Sie an:

The Building Exhibition  
Room E. 23.32 Millbank  
London, S. W. 1

## Ventilationen



Für Zu- und Abluftanlagen in Brauereien, Schlachthöfen, Industriehallen, Lebensmittellagern, Bürogebäuden, Restaurationsbetrieben usw. Unverwetterbare, nichtrostende Kanäle mit kleinstem Reibungswiderstand. Anfertigung besonderer Formstücke nach eingesandten Plänen.



Eternit AG. Niederurnen  
Telefon 058 41555



**FRICK-GLASS A.G.**  
ZÜRICH-ALTSTETTEN

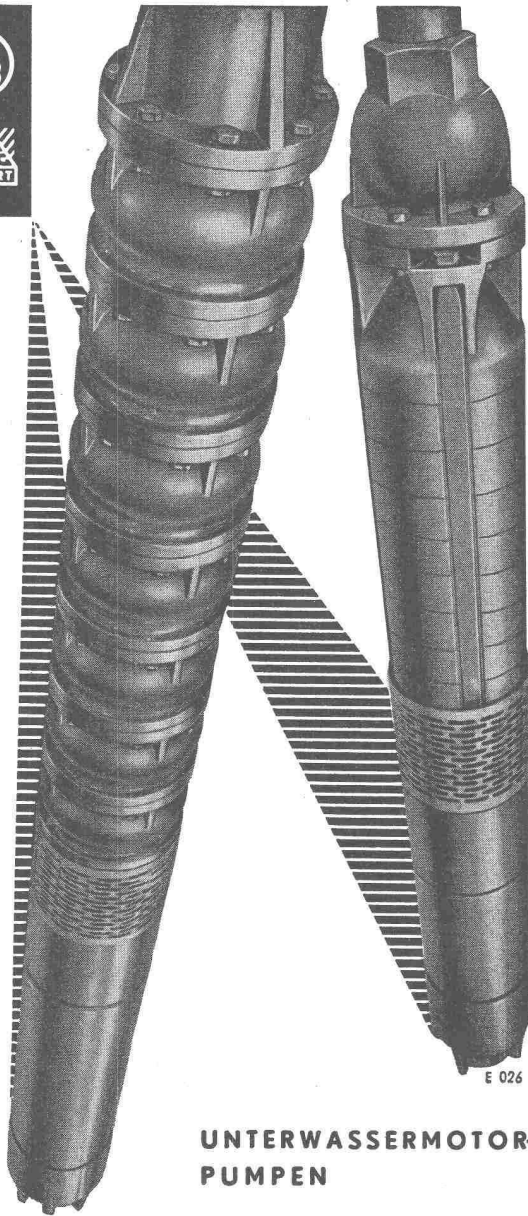
Tel. (051) 52 51 11

Asphalt-Isolierungen

Flachdach-Beläge

Kork-Isolierungen

in zuverlässiger Ausführung



E 026

### UNTERWASSERMOTOR- PUMPEN

Für Förderströme bis 1200 m<sup>3</sup>/h  
für Förderhöhen bis 200 m  
Antriebsmotoren bis 600 PS

VERKAUFSBÜRO

## KSB ZÜRICH AG

Beckenhofstraße 72, Tel. (051) 28 25 18

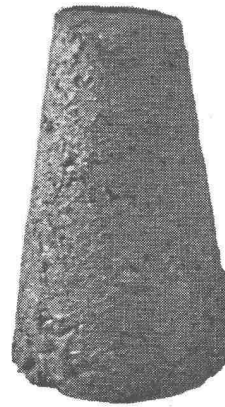
für die Erzeugnisse der Firmen:

Klein, Schanzlin & Becker AG, Frankenthal (Pfalz)  
Amag - Hilpert - Pegnitzhütte AG Nürnberg  
Kleinschanzlin - Bestenbostel GmbH, Bremen  
Kleinschanzlin Pumpen AG, Homburg (Saar)

Alleinverkauf für den Bausektor

## MBA - MASCHINEN U. BAHNBEDARF AG

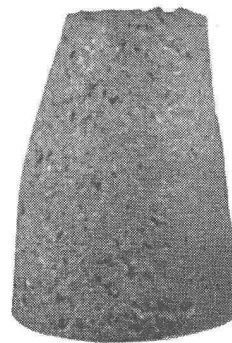
Dübendorf Tel. (051) 96 63 33



Beton ohne Zusatz

Schlechte Adhäsion des Zementleimes am Zuschlagstoff bewirkt mangelhafte Kohäsion des Betons, weshalb sich die grösseren Kieskörner aus der Mörtelmasse lösen (Anzeichen der Entmischung).

# Plastopor



Beton mit Zusatz  
von 1% Plastopor

Der gleiche Beton mit Zusatz von 1% Plastopor ist infolge Änderung physikalischer Eigenschaften geschmeidiger und plastischer. Durch die wesentlich verbesserte Adhäsion des Zementleimes am Zuschlagstoff bleibt die Masse kompakt.

Plastopor erzeugt Luftporen, plastifiziert den Frischbeton, erleichtert die Verarbeitung, vermindert die Entmischungsfahr.

Plastopor ergibt erhöhte Wasserdichtigkeit, Frostbeständigkeit und Festigkeit des Betons.

## MEYNADIER

+CIE AG

ZÜRICH BERN LUZERN LAUSANNE



# BFZ-DICHTUNGEN

Phenolfrei

+ PATENT +

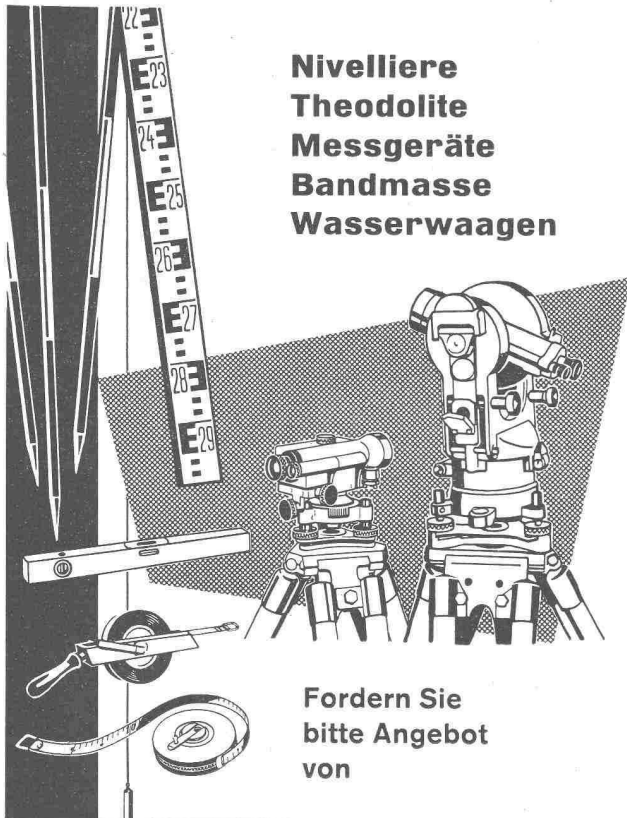
für Zementrohre und Steinzeugleitungen, speziell Kanalisationen, Trinkwasserleitungen, Schmutzwasserkanäle, Sammelleitungen

Grösste Elastizität, absolute Dichtigkeit, säurebeständig

Verlangen Sie Referenzen und Prospekte

**AG. für chemisch-bautechnische Produkte**  
**Würenlos (Aargau)**

Telephon (056) 3 53 44



**Nivelliere  
 Theodolite  
 Messgeräte  
 Bandmasse  
 Wasserwaagen**

Fordern Sie  
 bitte Angebot  
 von

**GRAB & WILDI AG**  
 URDORF und ZÜRICH

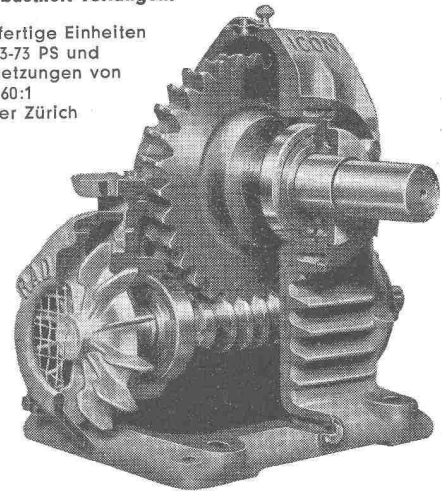
# RADICON

Das Radicon-Schneckengetriebe steuert alle möglichen Industrie-Maschinen

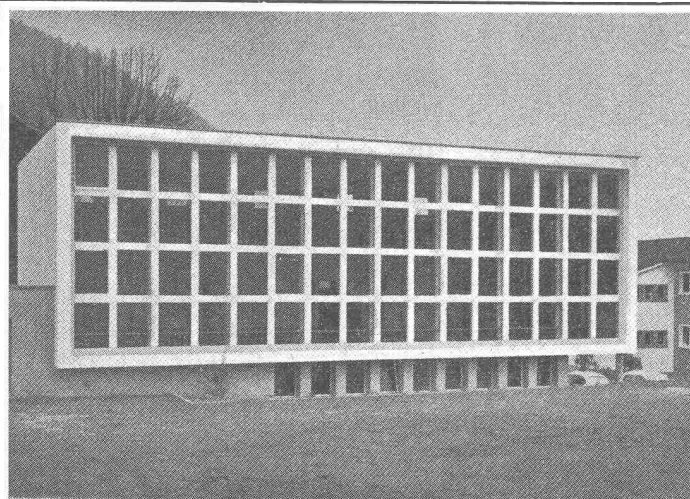
Höhere Leistung      lange Lebensdauer  
 wenig Platzbedarf    minimale Wartung  
 absolute Sicherheit

In aller Welt bewährt und besonders auch dort, wo ungünstige Verhältnisse besondere Zuverlässigkeit und Robustheit verlangen.

Einbaufertige Einheiten von 0,05-75 PS und Übersetzungen von 5:1 bis 60:1 ab Lager Zürich



**W. Emil Kunz, Zürich 27** Gotthardstraße 21  
 Tel. 051 / 27 30 57



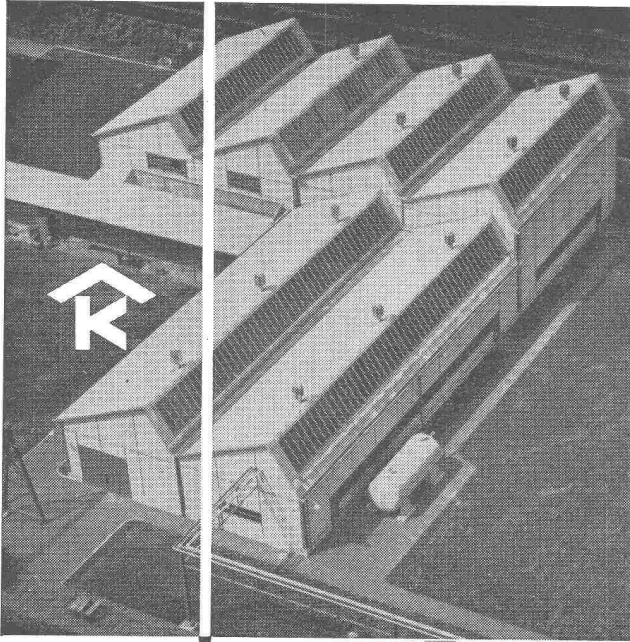
# Vobag

**AG. für vorgespannten Beton und Zementwarenfabrik**

Spezialfirma für hochwertige Betonwaren für alle Zwecke

**Adliswil-Zürich - Tel. 91 68 44**

Turnhallenfassade aus vorgespannten Betonelementen



Kittlose Oberlichter  
für Shed- Sattel- und Pultdächer  
Parallelöffnende Ventilations-  
flügel «AIREX»

## KULLY GLASDÄCHER

A. Kully A. G. Glasdachwerke Olten

**LUFTSCHUTZ-TÜREN A+L 203-1**  
**LUFTSCHUTZ-DECKEL A+L 607-1**

EMPA geprüft und empfohlen

System **DACO**

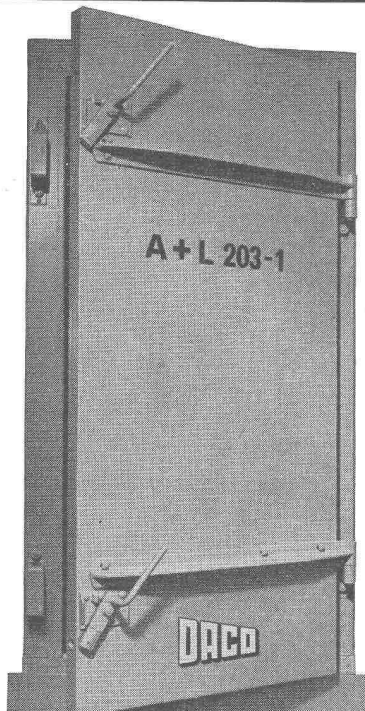
Für innern und äussern  
Anschlag **OHNE** Quer-  
balken

Einfache Montage

Norm- und Spezial-  
grössen

Vorteilhafte Preislage

Alleinvertrieb  
der Beschläge  
**BARTH & CO.**  
Schützengasse 31  
ZÜRICH 1



**DANGEL & Co ZÜRICH 2**  
Mutschellenstrasse 152      Telephon (051) 45 22 22

VON ROLL

# CARON- Stahl

ein Fortschritt  
im  
Eisenbetonbau

CARON-Stahl ist ein kaltgereckter  
Elektrostahl von besonderer Güte.  
Dank seinen hervorragenden Eigen-  
schaften bietet er dem Bauherrn  
hohe Sicherheit – auch im Brandfalle –  
und Wirtschaftlichkeit.  
Seine wesentlichen Vorteile sind:

hohe Streckgrenze  
(minimum 4600 kg/cm<sup>2</sup>)

konstanter Querschnitt

Gleitwiderstand im Beton  
ca. 4 mal grösser  
als beim Rundeisen

hohe Brandsicherheit

Beste Handlichkeit

Grosse Steifigkeit  
der verlegten Armierungen

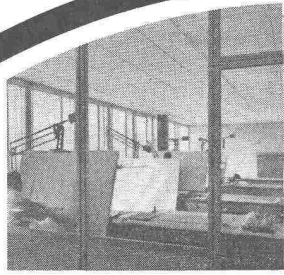
CARON-Stahl hat sich in  
allen Gebieten des Eisenbeton-  
baus bestens bewährt

Lieferung  
durch den Eisenhandel

Gesellschaft der Ludw. von Roll'schen  
Eisenwerke A.G., Gerlafingen

199

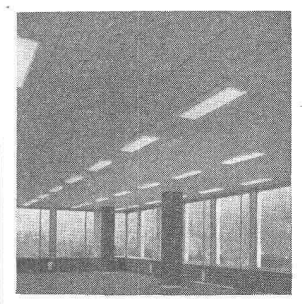
COPYRIGHT VOGELANGGER, BERN 1957



**Kabelwerke  
Brugg AG: Brugg.**  
Zeichnungsaal (Gut regulierbare Heizung, kombiniert mit Lüftung). Schallschluck. In diesem Zeichnungsaal der Kabelwerke Brugg ist Ruhe dringendes Erfordernis. Geistige Arbeit verlangt absolute Konzentration auf das Wesentliche. Die ZENT-FRENGER-Schallschluckdecke vermittelt auch hier in bestem Masse die angenehme Stille.

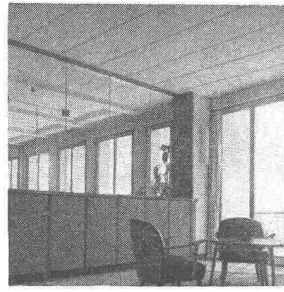
**Berner Allgemeine  
Versicherungs  
gesellschaft:**  
Schalterhalle.  
Strahlungsheizung mit Schallschluck. Grosse zusammenhängende Räume benötigen eine stets ausgeglichene Wärmeverteilung. Wo reges Kommen und Gehen herrscht, vermitteln Schallschluckdecken angenehme Ruhe.

**Brown, Boveri & Cie. AG,  
Baden.** (Arbeitsaal für 80 Personen.) Strahlungsheizung mit Klimaanlage und Schallschluck. 80 arbeitende Menschen geniessen in diesem Raum ein angenehmes Klima, dank der wirkungsvollen an den jeweiligen Wärmebedarf leicht anpassungsfähigen ZENT-FRENGER-Strahlungsheizung, kombiniert mit Klimaanlage!

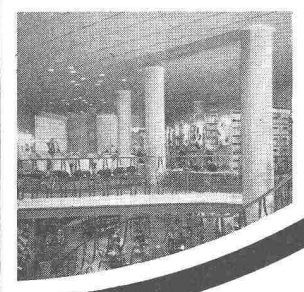
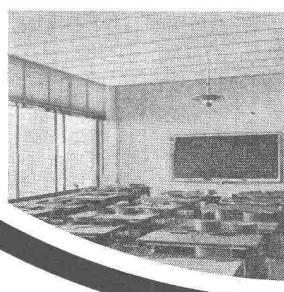
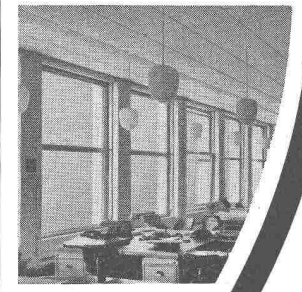


**AIAG Zürich** (Büros Strahlungsheizung kombiniert mit Schallschluck.) Büros - wie dieses hier -, in welchen viele Schreib- und Rechenmaschinen im Einsatz stehen, wären ohne die bewährte ZENT-FRENGER-Schallschluckdecke mit nerventötendem Lärm erfüllt. Grosse Fensterflächen verlangen zudem eine gut regulierbare Heizung. Die beste Lösung bot auch hier das ZENT-FRENGER-System.

**Schulhaus La Sallaz:** Klassenzimmer. Strahlungsheizung mit Schallschluck. In diesen Schulräumen sind keine sichtbaren Heizkörper zu finden. Die rasche Aufheizzeit - je nach dem oft rasch wechselnden Bedürfnis - sowie eine sehr beachtliche Schallschluckwirkung waren hier ausschlaggebend für die Wahl der ZENT-FRENGER-Decke.



**Schuhgeschäft Bally, Lausanne:** Verkaufsraum (Kombination Heizung, Lüftung, Kühlung, Schallschluck.) Eine technisch und ästhetisch einwandfreie Lösung: Trotz unregelmässigem Grundriss in einem Altstadtgebäude konnte, dank dem ZENT-FRENGER-System, die ideale Kombination von Heizung-Lüftung-Kühlung-Schallschluck realisiert werden. Die Schallschluckwirkung ist selbst bei grossem Besucherandrang gesichert.



**RENDEZ-VOUS IM ZENT-FRENGER-RAUM MIT DER WELTBESTEN HEIZUNG**



Es ist kein Zufall, dass für die bedeutendsten Bauten in der Schweiz und im Auslande das bewährte und wirtschaftliche ZENT-FRENGER-System gewählt wird. Seine technische Vollendung garantiert die Erfüllung aller Anforderungen, die an ein, auch in der Zukunft modernes Heizsystem gestellt werden. Wer auf weite Sicht plant und

rechnet, wem an Wirtschaftlichkeit und Sicherheit liegt, wählt deshalb nach reiflicher Prüfung aller Möglichkeiten die vorteilhafte ZENT-FRENGER-Decke. ZENT-FRENGER: Nachgeahmt — doch unübertroffen. Offerten und Projekte durch jede zuverlässige Heizungsfirma. Mit Auskünften und Projekten dienen wir Ihnen gerne.



Seriösen Interessenten stellen wir die internationale Referenzliste gerne zur Verfügung

**ZENT AG BERN**