

Zeitschrift: Schweizerische Bauzeitung
Herausgeber: Verlags-AG der akademischen technischen Vereine
Band: 75 (1957)
Heft: 37: SIA Generalversammlung Luzern

Werbung

Nutzungsbedingungen

Die ETH-Bibliothek ist die Anbieterin der digitalisierten Zeitschriften auf E-Periodica. Sie besitzt keine Urheberrechte an den Zeitschriften und ist nicht verantwortlich für deren Inhalte. Die Rechte liegen in der Regel bei den Herausgebern beziehungsweise den externen Rechteinhabern. Das Veröffentlichen von Bildern in Print- und Online-Publikationen sowie auf Social Media-Kanälen oder Webseiten ist nur mit vorheriger Genehmigung der Rechteinhaber erlaubt. [Mehr erfahren](#)

Conditions d'utilisation

L'ETH Library est le fournisseur des revues numérisées. Elle ne détient aucun droit d'auteur sur les revues et n'est pas responsable de leur contenu. En règle générale, les droits sont détenus par les éditeurs ou les détenteurs de droits externes. La reproduction d'images dans des publications imprimées ou en ligne ainsi que sur des canaux de médias sociaux ou des sites web n'est autorisée qu'avec l'accord préalable des détenteurs des droits. [En savoir plus](#)

Terms of use

The ETH Library is the provider of the digitised journals. It does not own any copyrights to the journals and is not responsible for their content. The rights usually lie with the publishers or the external rights holders. Publishing images in print and online publications, as well as on social media channels or websites, is only permitted with the prior consent of the rights holders. [Find out more](#)

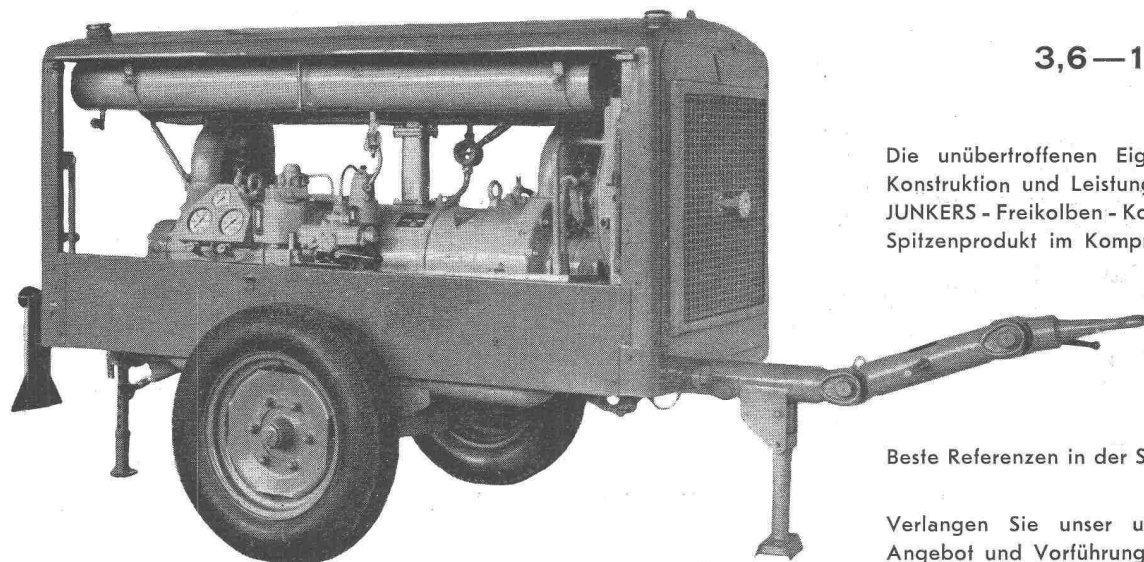
Download PDF: 19.01.2026

ETH-Bibliothek Zürich, E-Periodica, <https://www.e-periodica.ch>

JUNKERS-Freikolbenkompressor

in 25 Ländern im Einsatz

a



3,6—10 m³/min

Die unübertroffenen Eigenschaften in Konstruktion und Leistung machen den JUNKERS-Freikolben-Kompressor zum Spitzenprodukt im Kompressorenbau

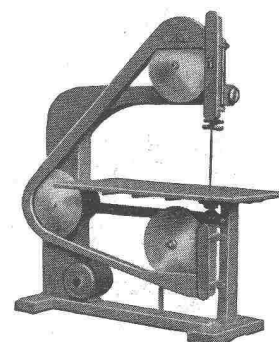
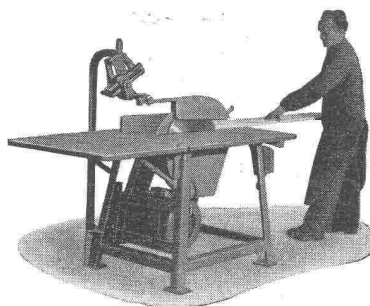
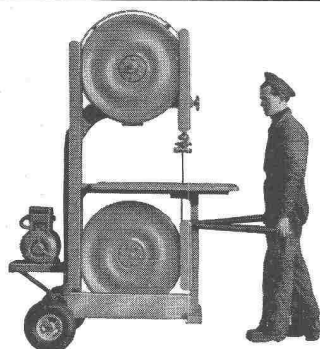
Beste Referenzen in der Schweiz

Verlangen Sie unser unverbindliches Angebot und Vorführung

Generalvertretung für die Schweiz:

almacoa

Zürich 1 Löwenstrasse
Telephon (051) 25 54 38



PRAKTISCHE MASCHINEN FÜR DEN BAUPLATZ

Bandsägen und Kreissägen

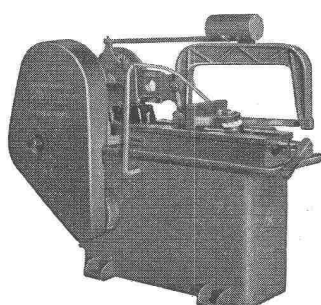
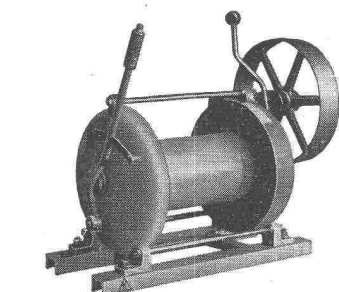
mit Benzin- oder Elektromotor in verschiedenen Ausführungen

Kaltsägen zum Schneiden von Profileisen

Wir liefern ferner:

Seilbahnen für Materialtransporte aller Art, Einzelteile für Seilbahnen

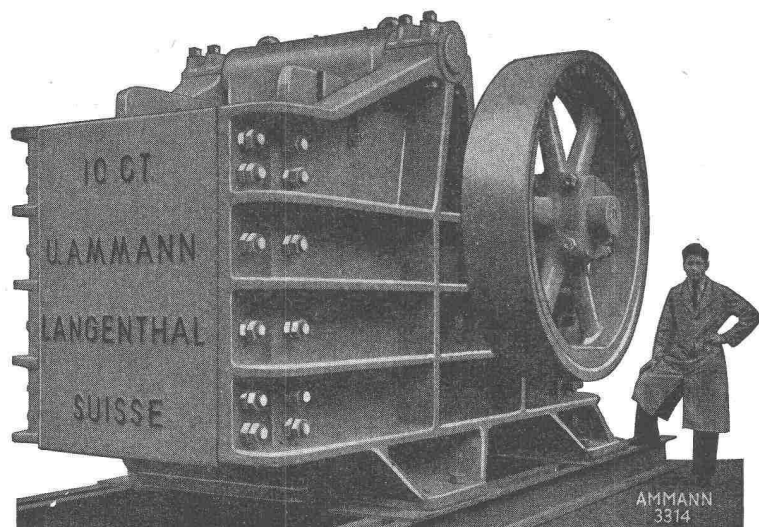
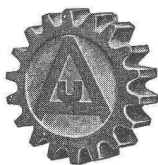
Seilwinden Aufzugwinden mit Benzinmotor, Schlittenwinden, Motorfahrwinden, Windwerke bis 10 Tonnen Zugkraft



L. & E. Küpfer

Maschinenfabrik

STEFFISBURG Tel. (033) 2 23 42



Steinbrecher in allen Grössen

Doppel-Kniehebelbrecher

Typ 10 CT

mit Tonnenlagern

Maulweite: 1 m

Leistung: bis 150 t

Grobbruch pro Std.

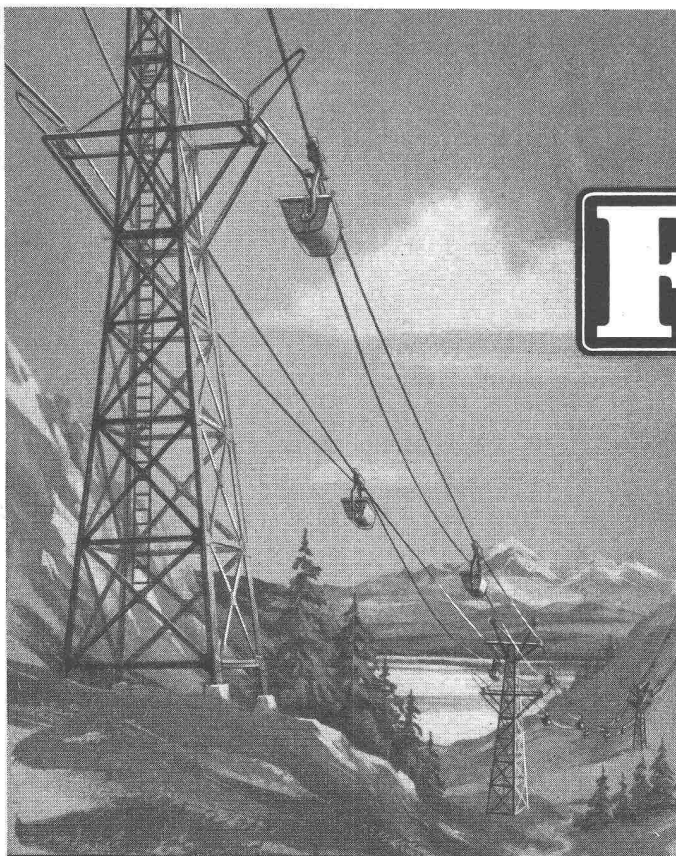
U. AMMANN

Maschinenfabrik AG.

Telephon (063) 2 27 02

Langenthal

Sämtliche Maschinen für Kiesaufbereitung, Strassenbau, Erdbewegung und Transport
Kompressoren und Pressluftwerkzeuge • Mühlen und Zerkleinerungsmaschinen für alle Zwecke



F&G

Verschlossene Tragseile

für Luftseilbahnen
Hängebrücken
und Kabelkran-Anlagen



Eisen- und Stahldraht aller Art
Seildraht, Federdraht
Spannbetondraht, Kratzendraht



Vertreter: Kägi & Co., Winterthur

**FELTEN & GUILLEAUME CARLSWERK
EISEN u. STAHL AG · KÖLN-MÜLHEIM**



FLUORA -LICHT bei Brown Boveri



3 Faktoren entschieden für
FLUORA

- Vorschlag einer Einbauleuchte, die qualitativ, lichttechnisch wie ästhetisch überzeugte
- Vorlage eines Prototyps innerhalb einiger Tage
- Angemessener Preis

Auch Ihre Beleuchtungsprobleme behandeln wir rasch und sorgfältig

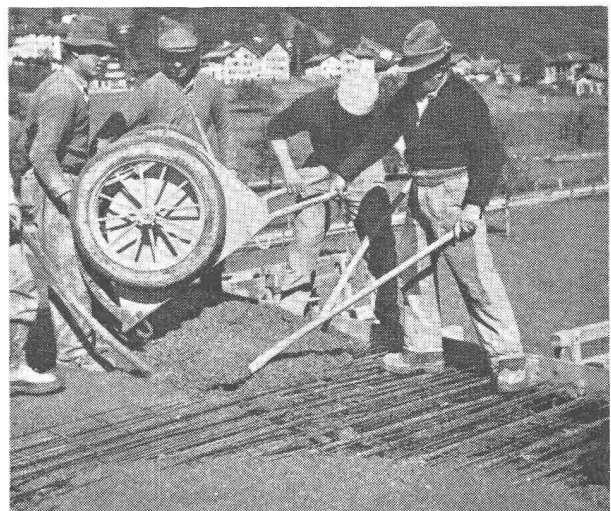
Fluora Herisau
Spezialfabrik für Fluoreszenzleuchten
Tel. 071 / 523 63



Plastopor

**Plastopor erleichtert
die Verarbeitung, vermindert
die Entmischungsgefahr**

**Plastopor ergibt erhöhte Was-
serdichtigkeit, Frostbeständig-
keit und Festigkeit des Betons**



Dispergierung und geringe Luftporeneinführung sind die Hauptwirkungen des flüssigen Betonzusatzmittels Plastopor. Dadurch wird die Qualität des Betons wesentlich verbessert.

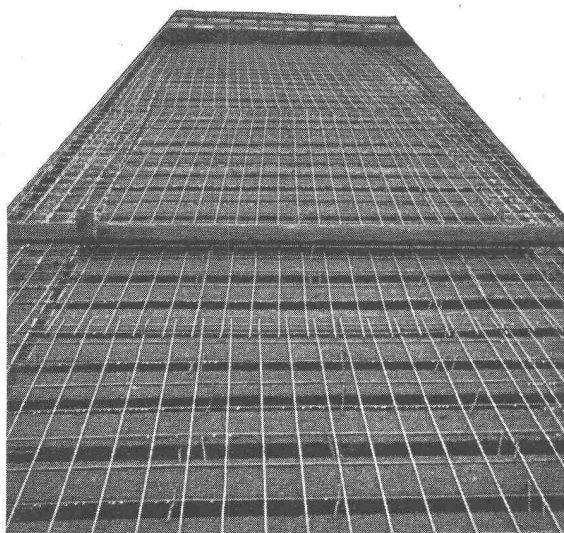
Wir senden Ihnen gerne unseren Prospekt mit technischen Angaben und Referenzen.

MEYNADIER

+CIE AG

ZÜRICH BERN LUZERN LAUSANNE

Gut isoliert **besser** gebaut



Je besser die Isolation, umso geringer die Heizkosten. Die Ersparnisse an Heizkosten machen im Laufe der Jahre oft ein Vielfaches dessen aus, was eine gut isolierende Decke mehr kostet. Mit BAUKORK-Isolierdecken – K-Werte zwischen 0,58 und 0,68 – bauen Sie bei Wegfall von Gefällsbeton etc. sogar noch billiger!

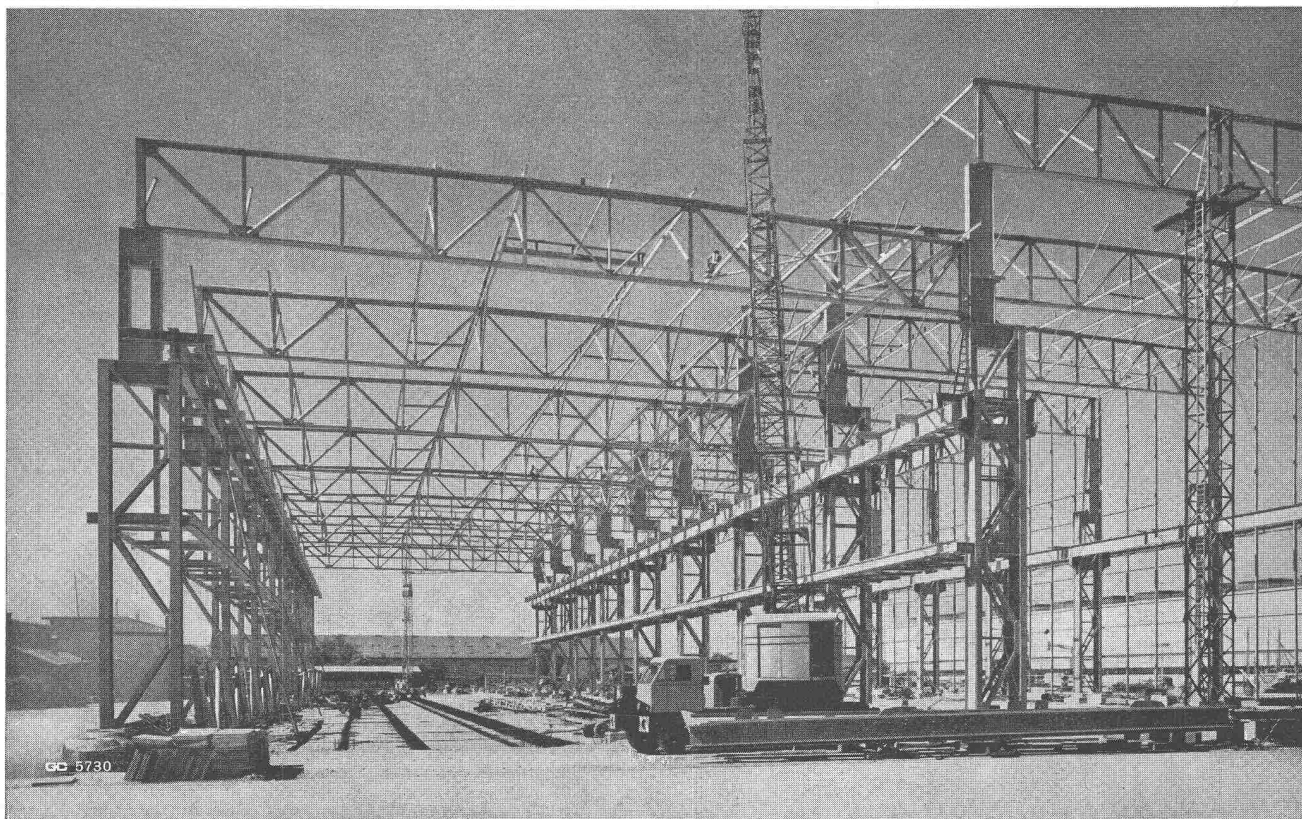
Fragen Sie die Spezialisten mit grosser, praktischer Erfahrung.

BAUKORK AG.

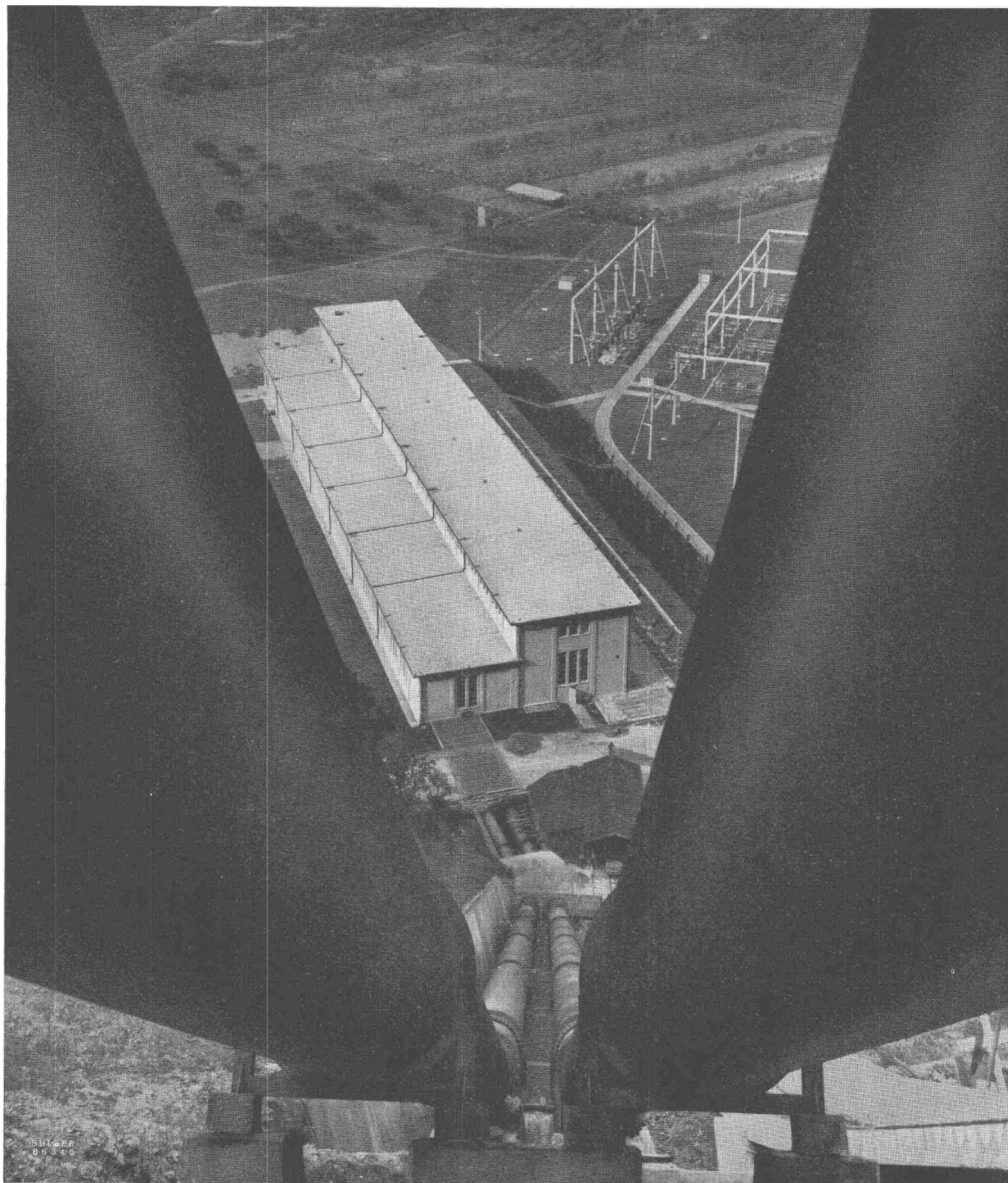
Verkaufsbüro Zurich, Gotthardstr. 61

Telephon 051/238012 - Werk in Steinhausen/Zug

Stahlhochbau



Geilinger & Co. Winterthur



Sulzer Haupterzeugnisse

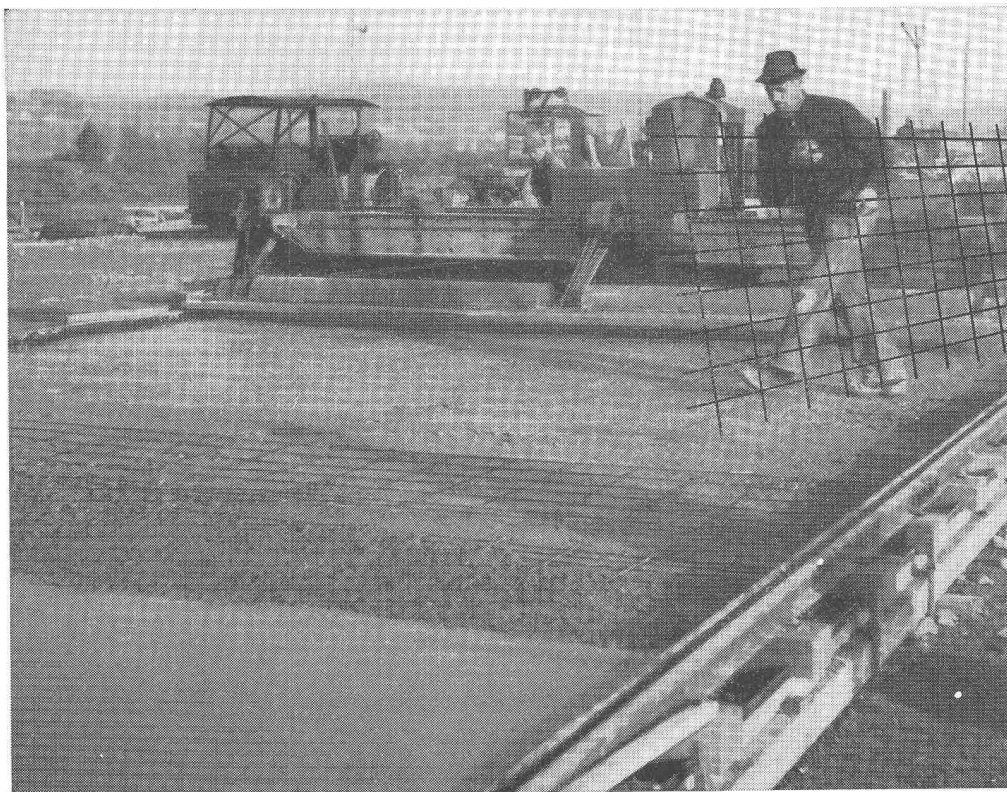
Dieselmotoren für Schiffe, Kraftzentralen und Schienenfahrzeuge
 Dampferzeugeranlagen für Industrie- und Dampfkraftwerke
 Gasturbinen-Anlagen - Gegendruck-Dampfturbinen - Kälteanlagen
 Axiale und radiale Turboverdichter - Wärmepumpen
 Kolbenkompressoren - Ventilatoren - Kreiselpumpen
 Druckleitungen für hydraulische Kraftwerke
 Wärme- und lufttechnische Anlagen - Giesserei-Erzeugnisse
 Verfahrenstechnische Anlagen - Webmaschinen-Anlagen

SULZER

Gebrüder Sulzer
Aktiengesellschaft
Winterthur / Schweiz

Strassenbau rationeller mit Armierungsnetzen

TECTA



Hier Anwendungsbeispiel
von Flugpiste KLOTEN

Aufklärungsschrift mit
Berechnungstabellen
durch
TEKTONIK AG.
ZÜRICH

Buckhauserstrasse 40
Tel. (051) 54 83 83



VERNIS

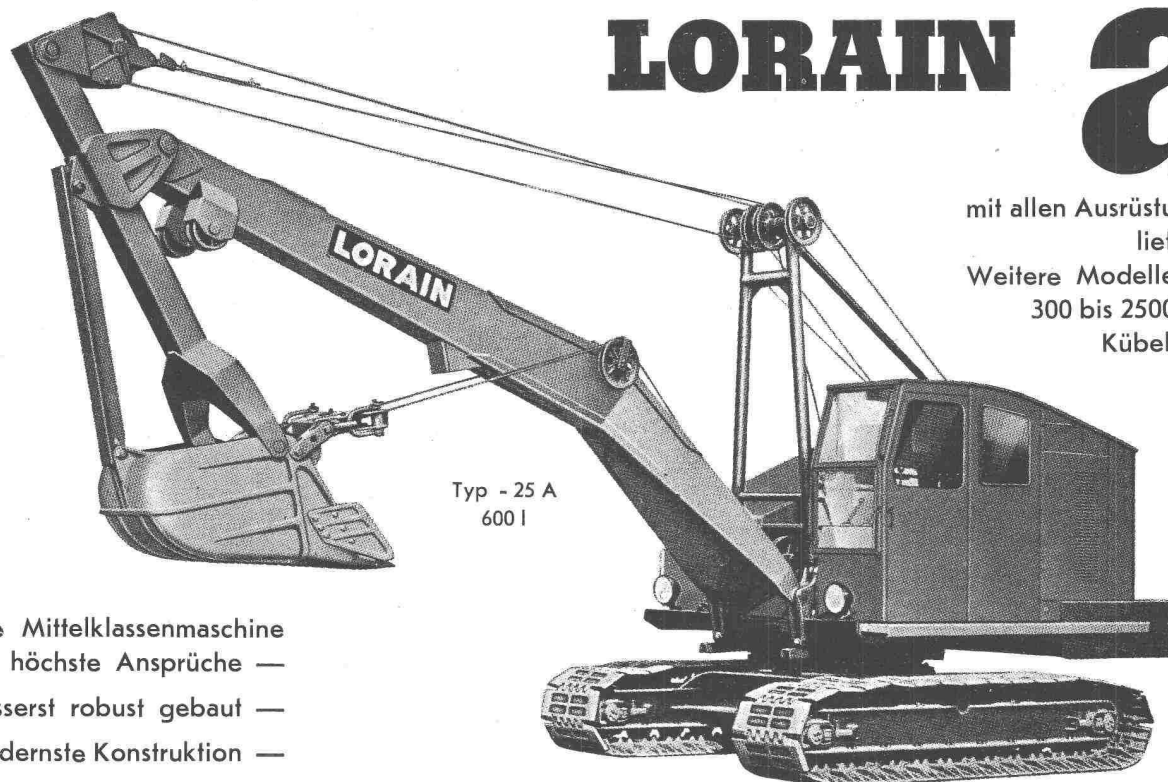
LACKE

In Lagerräumen, Maschinen- und Kellerräumen verhindert man
Staubentwicklung und schützt Zementböden vor mechanischer Beanspruchung durch

Zementboden-Anstriche

Geringe Kosten, einfache Reinigung, widerstandsfähig — dazu modern, gute Präsentation, frohe Atmosphäre. Staubverhütung vermindert Materialverluste und verbessert die hygienischen Verhältnisse. Verlangen Sie Prospekt, Farbmuster und Preisliste.

STANDARD LACK- & FARBENWERKE AG
ZÜRICH-ALTSTETTEN TEL. (051) 52 11 52



LORAIN a

mit allen Ausrüstungen
lieferbar
Weitere Modelle von
300 bis 2500 Liter
Kübelinhalt

Typ - 25 A
600 l

Die Mittelklassenmaschine
für höchste Ansprüche —
äusserst robust gebaut —
modernste Konstruktion —

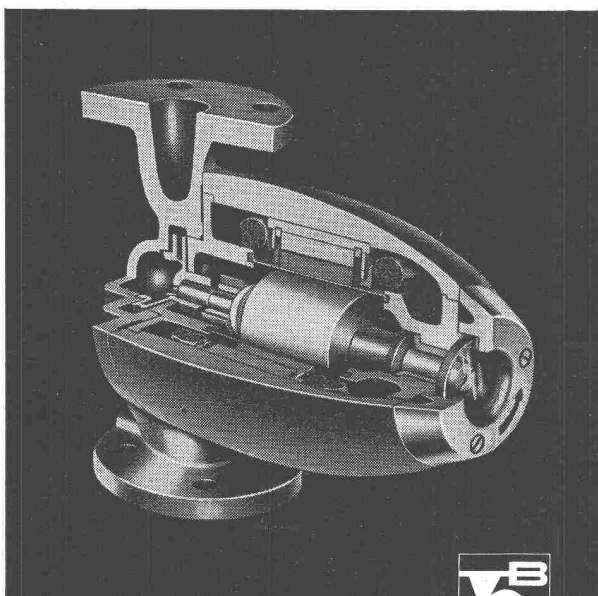
Ein amerikanisches Spitzenprodukt
zu einem europäischen Preis

almacoa

Löwenstrasse 11

Zürich 1

perfecta Umwälzpumpen
für Zentralheizungen



K. RÜTSCHI PUMPENBAU BRUGG

BRUGG SCHWEIZ TELEPHON (056) 41331

Drei exklusive Vorteile, die Ihnen nur
die PERFECTA bietet:

Die «gute Form»

das Kennzeichen der modernen
PERFECTA-Pumpe

Robuste beidseitige Lagerung

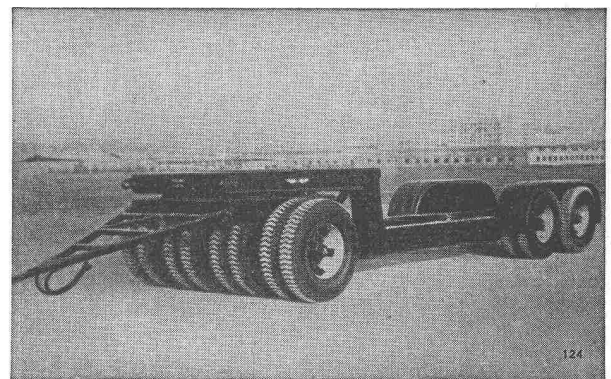
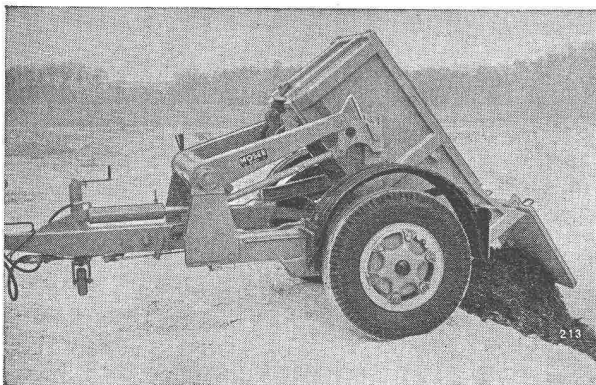
des schweren Rotors bürgt für ge-
räuschlosen Gang und lange Lebens-
dauer

Schauglas

für einfachste Lauf- und Drehrichtungs-
kontrolle

LOSINGER & Co. AG. BAUUNTERNEHMUNG

BERN
BURGDORF
CHUR
DELÉMONT
FRIBOURG
GENÈVE
GRINDELWALD
KÖNIZ
LAUSANNE
LOCARNO
OLTEN
SION
ZERMATT
ZOLLIKOFEN
ZÜRICH



**Anhänger für Kabel- und Langmaterialtransporte
Tieftransportanhänger bis 100 Tonnen**

Tank- und Kippanhänger

Spezialanhänger

Kipper

Bremsen

Kupplungen

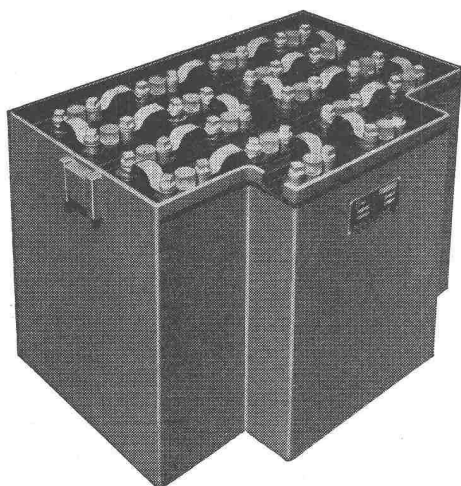
**FRITZ MOSER & CO.
Fahrzeugbau, Bern**



Telephon (031) 5 32 15

Telegramme: Fremo

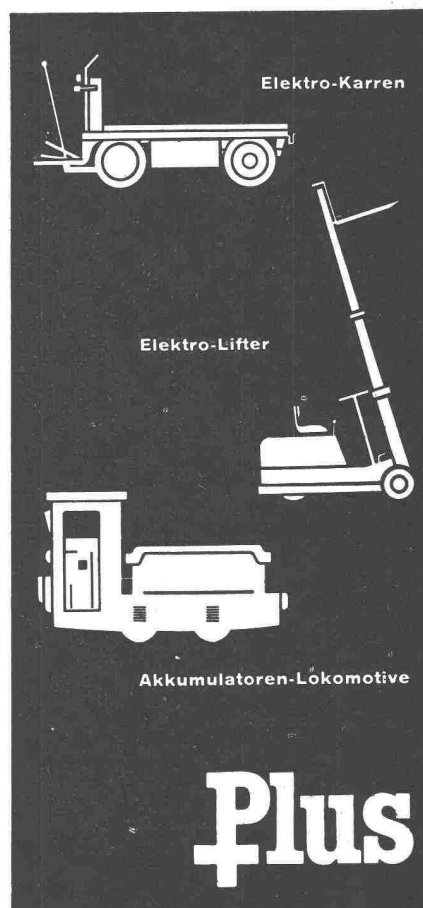




ELEKTRO- FAHRZEUG- BATTERIEN

Die kleinsten Betriebskosten, gerechnet auf den Tonnenkilometer oder den Betriebstag, verursacht die PLUS Traktionsbatterie. Sie besitzt auch die besten elektrischen Eigenschaften. Der PLUS-Service bürgt für einwandfreien Betrieb.

PLUS A.G., BASEL



DIE BITUMIERTE ALUMINIUM-DACHPAPPE



für Baracken
Lagerschuppen
Garagen
Veloständer
Kleintier- und
Geflügelställe
Schindeldächer und
Schindelwände

BITAL

Dachabdeckungen
Wind- und Feuchtigkeitsschutz

Bital ist feuerhemmend (EMPA-Bericht No. 1090)

altert nicht, ist gut anschmiegar, schneidbar.

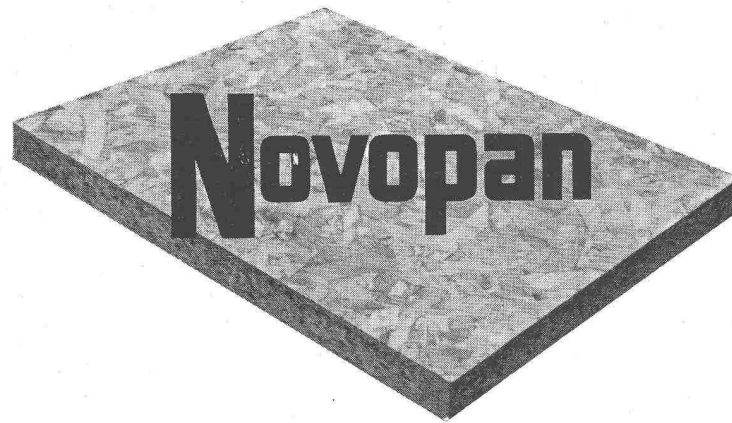
Lieferung in Rollen von 50 und 100 Lfm,
Stärke 0,2 mm

Breite 57 und 67 cm

DR. ING. M. KOENIG, ZÜRICH,

Für Wind- und Feuchtigkeitsschutz

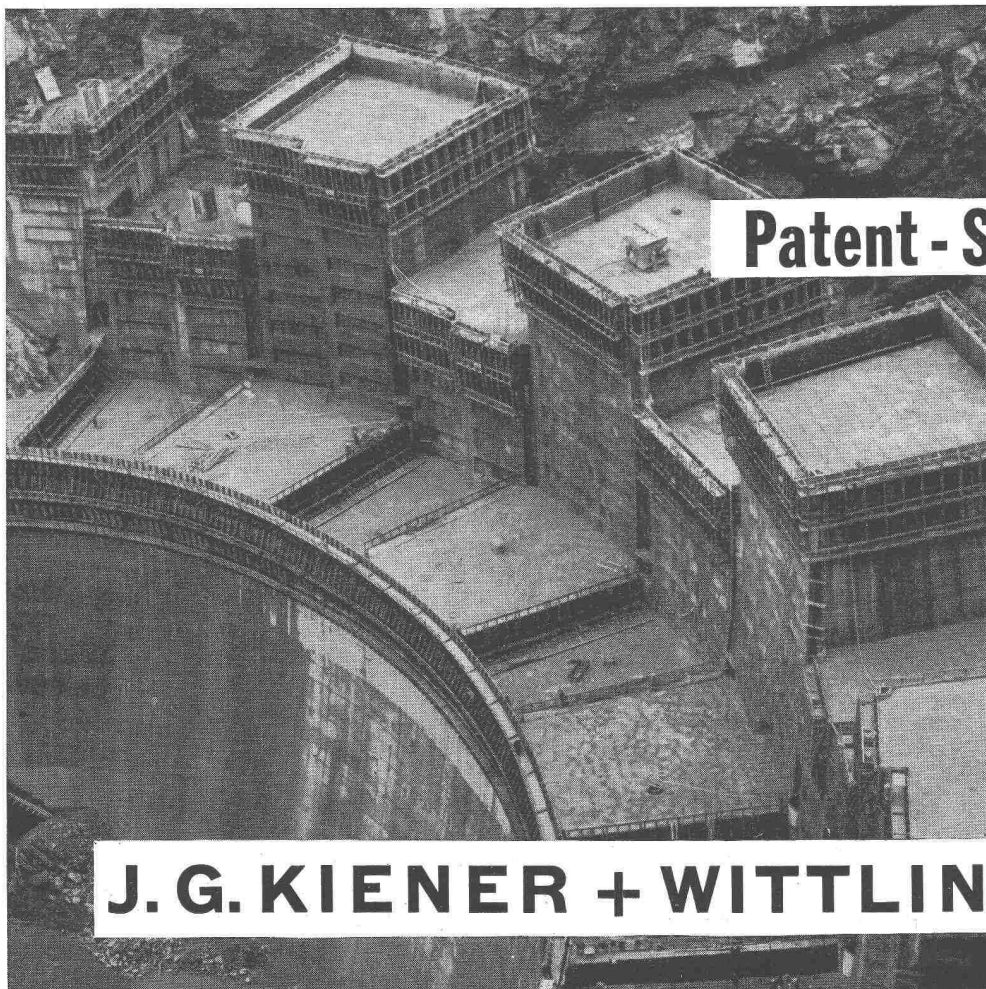




weltbekannt u. weltbewährt als Tischlerplatte
für Bau
Innenausbau
Möbel

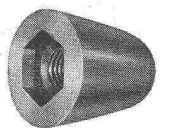
NOVOPAN AG. KLINGNAU

Telephon (056) 5 13 35/36



LUCON

Patent - Schalungsbinder



wirtschaftlich
zuverlässig
erprobt

für jede im Hoch- und Tiefbau
 vorkommende Mauerstärke u.
 Staumauern

Verlangen Sie Dokumentation
 und Offerte von

J. G. KIENER + WITTLIN AG. BERN

Schauplatzgasse 23
 Telephon (031) 2 91 22



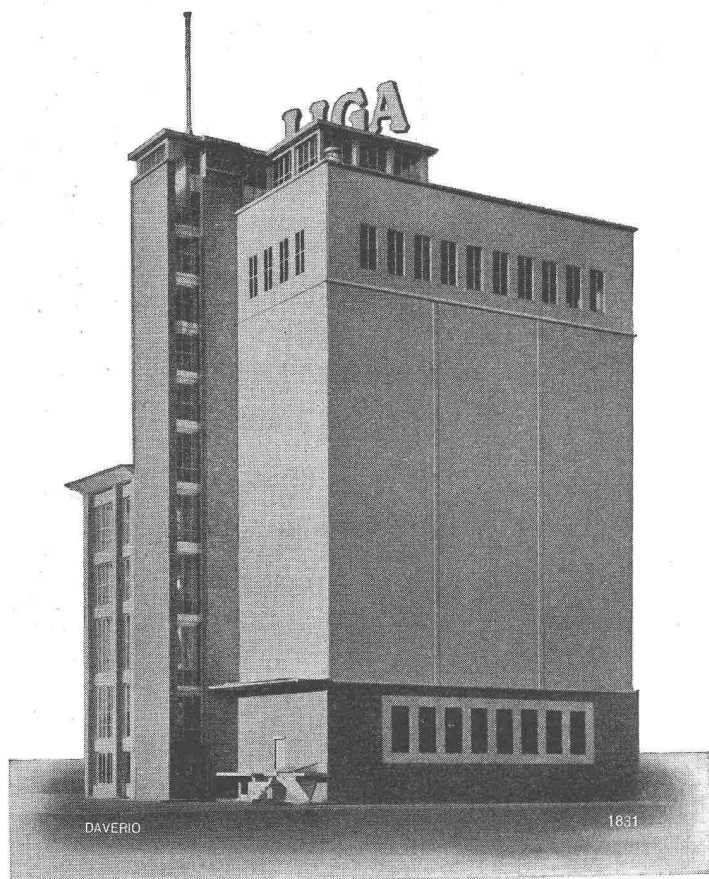
Brücke über die Emme bei Biberist Projekt: E. Frey, dipl. ing., Olten

Spannbeton BBRV Stah/Ton AG

DRAHTSEILE

KABELWERKE BRUGG A.G.





DAVERIO

Neue 30-to-Mühlenanlage in Holland
mit vollpneumatischer Förderung

DAVERIO AG. ZÜRICH

Heinrichstrasse 221

Telephon 42 17 77

Stollen- Schalung

Aeberli

Die neue pat. Leichtmetall-Schalung für Stollen, Staumauern, Silos, Brücken, Hochbauten usw., zeichnet sich durch ihre robuste Bauweise, durch ihre leichte Handhabung, 50% und mehr Lohnersparnis bei den Schalungsarbeiten besonders aus. Diese Konstruktion gestattet es, wie bei Holz die Murali für die verschiedensten Formen verwenden zu können.

Alb. Aeberli

Konstruktionswerkstätte Zürich 38

Albisstrasse 62 Telephon 45 13 28



Neue Aufträge durch Leichtbau - Konstruktion

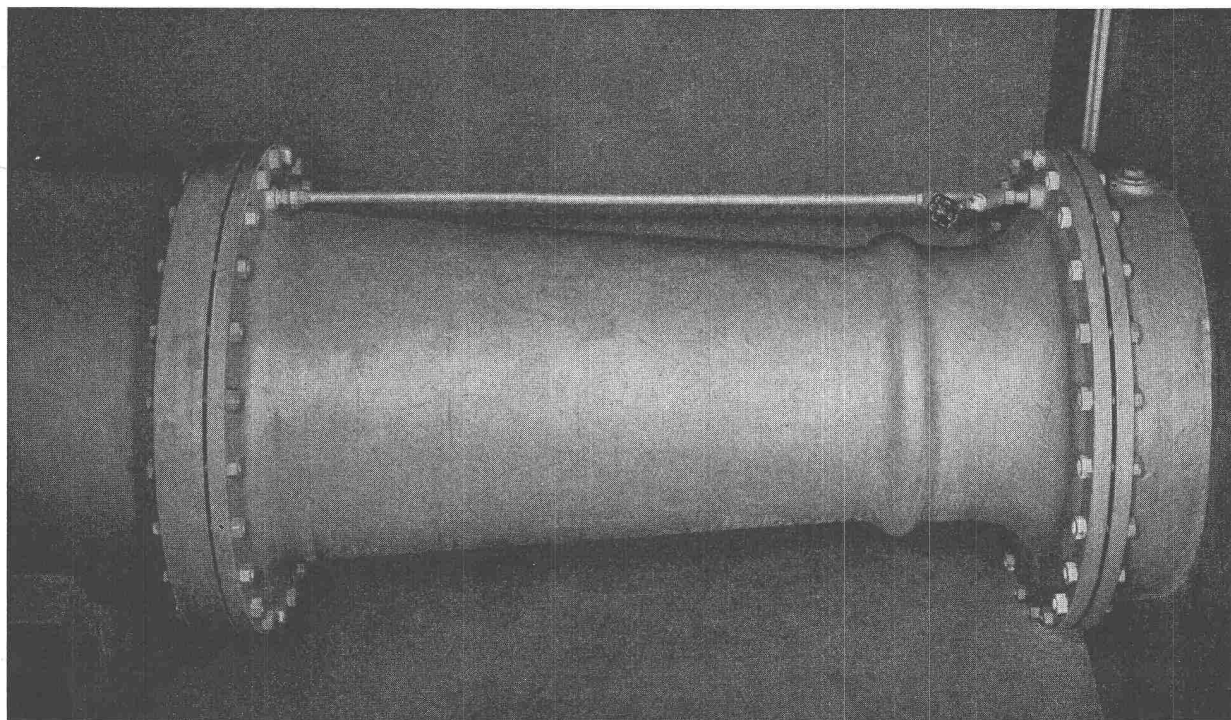
Stark isolierend und sehr leicht. Gut zu nageln, sägen und verputzen. Entflammt nicht, hemmt das Feuer. Rasches Bauen bei jedem Wetter, normalisiert. Vereinfacht die Planarbeit. Verbilligt die Ausführung. Das sind die Vorteile der Leichtbauplatte. Deren richtige Anwendung hat schon mancher Offerte den Vorrang gesichert.

Erfahrung führt zur Leichtbauplatte

Der Vereinigung Schweiz. Leichtbauplatten-Fabrikanten angeschlossene Firmen:

Gips-Union A.-G., Zürich
Herbag, Herstellung von Baustoffen AG., Rapperswil
Wilh. Brodbeck AG., Pratteln
Zementröhrenfabrik AG., St. Gallen
Zementwaren AG., Düringen/FR

Sekretariat in Oberrieden am Zürichsee

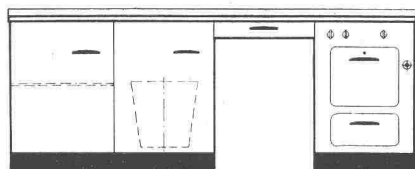
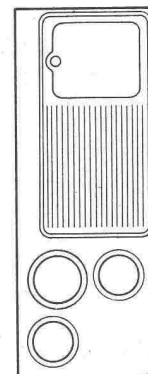
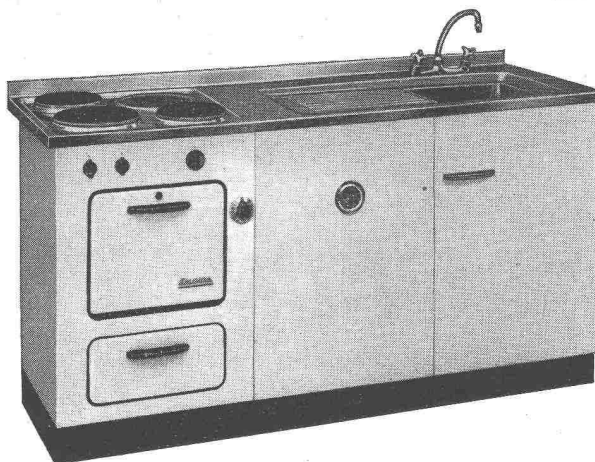
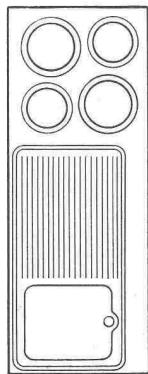
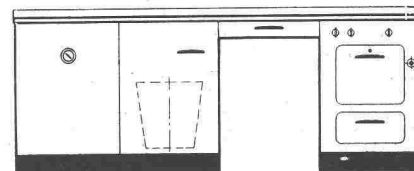


Wasserversorgung der Stadt Bern — Pumpwerk Schöna — Venturiröhr in der Grundwasser-Zuleitung aus dem Aaretal, NW 900 mm

APPARATEBAU FÜR DIE WASSERWIRTSCHAFT
FRANZ RITTMAYER AG., ZUG

ELCALOR-KÜCHENKOMBINATIONEN

Sinnvoll genormte Elementbauweise höchster Qualität — ein hilfreicher Anhaltspunkt bei der Planung moderner Elektroküchen



Verlangen Sie bitte den ausführlichen Prospekt. Die hohe konstruktive Stufe der einzelnen Einheiten **Einbauherd**, **Boiler**, **Schränkunterbauten** sowie deren Gestaltungsmöglichkeiten sind darin näher beschrieben.



ELCALOR AG., AARAU

Fabrik für elektrothermische Apparate

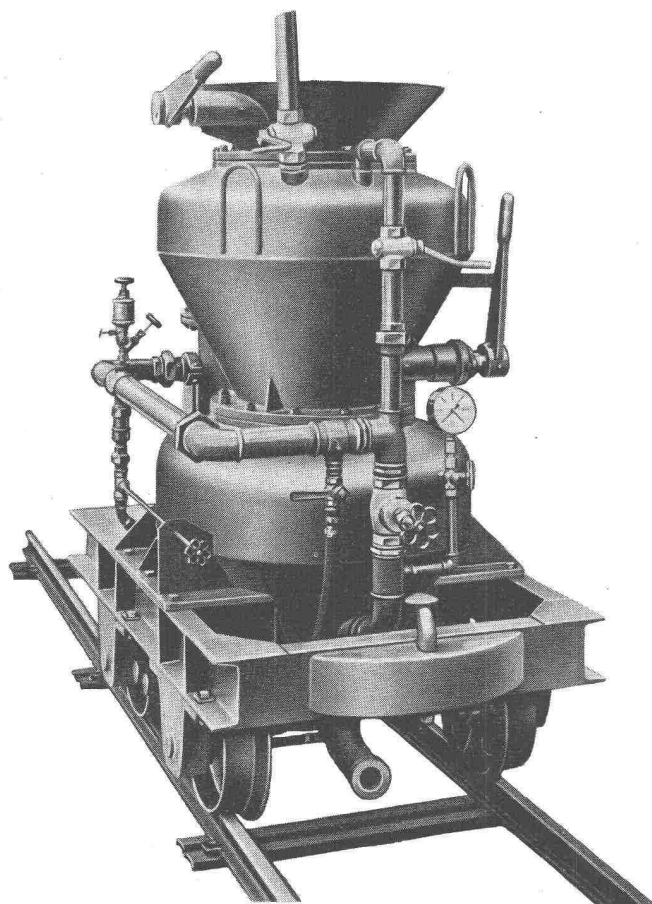
Telephon (064) 2 36 91



Maschinenfabrik
JONNERET S.A. GENÈVE
C. P. Jonction

Rechenreinigungsmaschinen

für
Wasserkraftanlagen
Pumpstationen
Abwasserkläranlagen
usw.

**BSM****a****Beton-Spritzmaschinen**Die **vollständig neue** Zuteilvorrichtung ergibt:

- kontinuierlichen Materialstrom
- grössere Leistung
- Unempfindlichkeit gegen Feuchtigkeit
- grössere Förderweiten
- genaue Kontrolle über die Materialzufuhr

Leistungen bis zu 5 m³/Std.**Verwendbare Korngrössen bis 25 mm
lieferbar auch auf Gummirädern**

Verlangen Sie unverbindliche Vorführung

almacoa

Löwenstrasse 11

ZÜRICH

Unsere Spezialabteilung erstellt: Blechgekapselte Sicherungskasten und Schränke, sowie:



Schalttafeln für

Verteilanlagen**Unterwerke****Trafostationen****Rohrpostanlagen**

Kommandopulte für

Kraftwerke**Schützensteuerungen**Unterbreiten Sie Ihre Probleme unseren Spezialisten,
welche Sie in allen Fragen gerne unverbindlich beraten.**WEBER AG EMMENBRÜCKE (SCHWEIZ) TEL. (041) 522 44**

Fabrik elektrotechnischer Artikel und Apparate

Fietz & Leuthold AG.

Unternehmung in Hoch- und Tiefbau

Sägewerk und Zimmerei

ZÜRICH

Bureau: Seefeldstrasse 152, Tel. 32 71 60, Postcheck-Konto VIII 1729

THE UNITED STEEL COMPANIES LIMITED Sheffield

Konzernwerke:

Steel, Peech & Tozer

Samuel Fox & Company Ltd.

Workington Iron & Steel Co.

Appleby-Frodingham Steel Co. Ltd.

United Coke & Chemicals Co. Ltd.

Aus dem Fabrikationsprogramm:

Rost- und säurebeständige Stähle in jeder Form

Hitzebeständige und kriechfeste Spezialstähle

Legierte und unlegierte Konstruktionsstähle

Schmiedestücke bis zu 40 Tonnen Stückgewicht

Achsen, Radsätze, Bandagen, Monobloc-Räder

Schienen, Schwellen, Laschen

Eisenbahn- und Automobilfedern

THE UNITED
STEEL
COMPANIES LTD
SHEFFIELD

Generalvertretung für die Schweiz:

UNISTEEL AG., BERN

Zeitglockenlaube 4

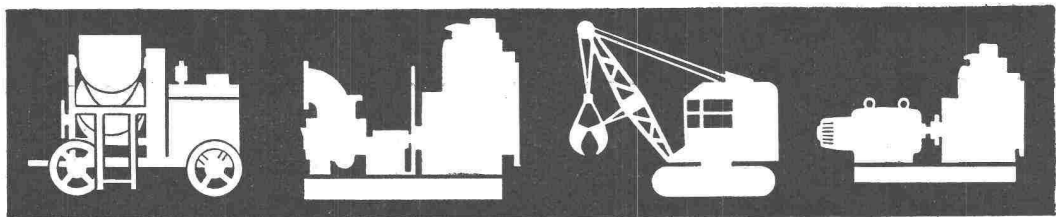
Telephon 3 86 93

**kraftvoll
zuverlässig
wirtschaftlich**

MWM Dieselmotoren zeichnen sich aus durch ihre solide Konstruktion und die Qualität des Materials. Einfache, robuste Bauart, grösste Verschleissfestigkeit, sowie bewährte Einspritzverfahren, gewährleisten höchste Wirtschaftlichkeit, störungsfreien Betrieb, einfache Bedienung und lange Lebensdauer. Genau das, was es „auf dem Bau“ braucht.

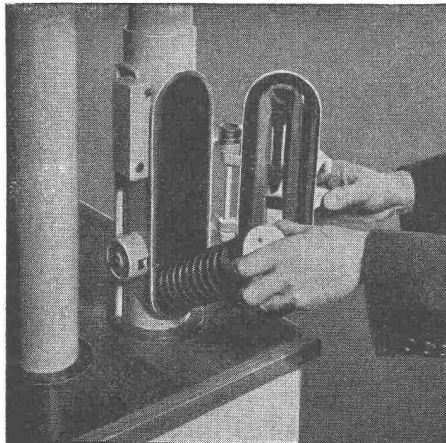
MWM

DIESEL



AG Hans Bodmer Winterthur

Spezial-Werkstätte für Diesel-Revisionen St. Gallerstrasse 346 Tel. 052/27219



ROHRPOST rationalisiert den Betrieb

Anwendungsgebiete:

Banken
Versicherungsanstalten
Druckereibetriebe
Geschäfts- und Warenhäuser
Industriebetriebe
Hotels, Restaurants
SBB Telegraphen- und Auskunftsbüros

Fördergut:

Bons und Bestellungen
Zettel
Telegramme, Checks
Karten, Briefe
Warenproben
Manuskripte

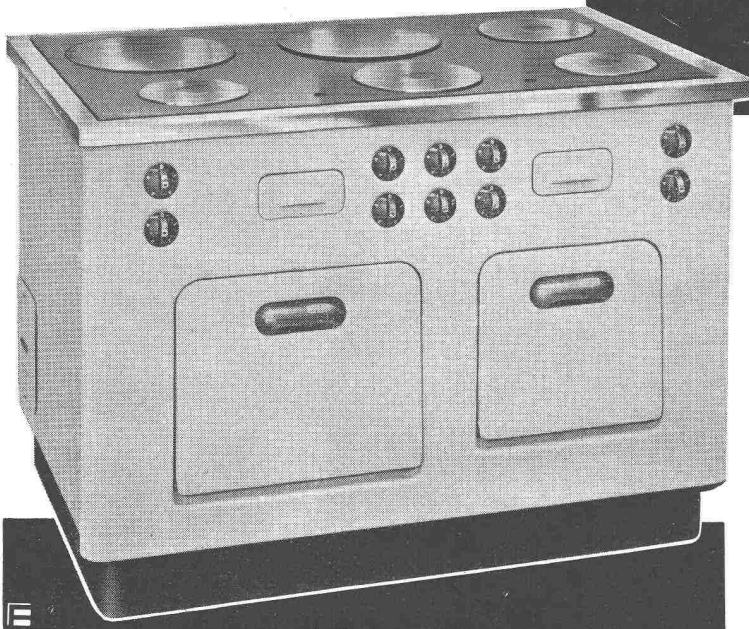


Standard Telephon und Radio AG.

Zürich, Seestr. 395, Postfach Zürich 38, Tel. (051) 45 28 00

Zweigniederlassung in Bern





**85 Jahre Erfahrung
im Herd-
und Ofenbau**



Der SURSEE- Elektro-Wirtschaftsherd

füllt mit seinem grossen Backofen und mindestens einer grossen Kochplatte die Lücke zwischen Haushalt- und Restaurationsherd. Er eignet sich besonders für Pensionen, kleinere Gaststätten und Herrschaftshäuser. Er wird in 2 Modellen fabriziert: mit 4 Kochplatten und 1 Backofen; mit 6 Kochplatten und 2 Backöfen.

Verlangen Sie die Prospektblätter mit näheren Angaben

Sursee-Werke AG., Sursee/LU
**Fabrik moderner
Heiz- und Kochapparate**



**Spitzenleistung gegen
Schall und Feuer**

Versetzbare GREMUND-Zwischenwände und Türen auch für Tropenklima

Keine Verwendung von Faserplatten
EMPA-Atteste • In- u. Ausland-PATENTE

Grosse Wirtschaftlichkeit und Beschleunigung des Bauprogrammes für Neu- und Umbauten

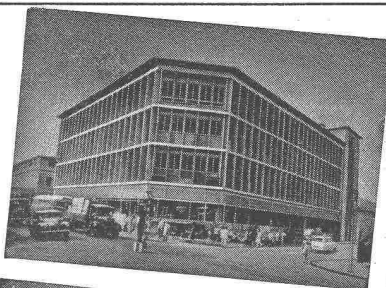
Der Bau wird bis zum letzten Anstrich fertig erstellt, dann erfolgt das Setzen der Wände, keine Beschädigung der Böden, Decken und Wände, und die Räume sind bezugsbereit

Verlangen Sie Prospekte und Referenzen

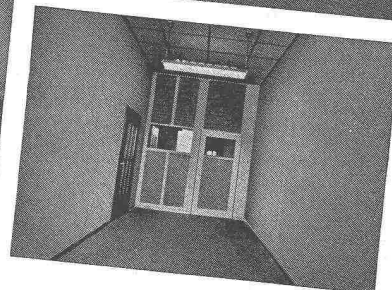
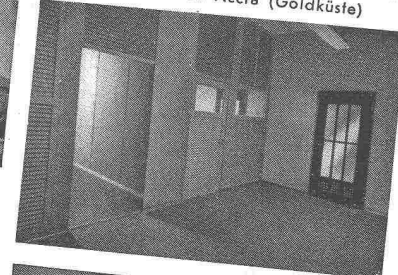
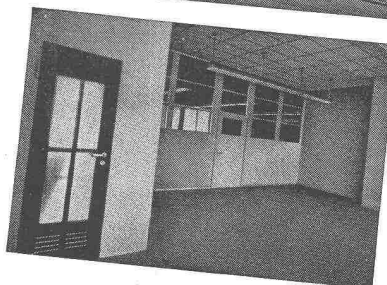
MECHANISCHE BAU- UND MÖBELSCHREINEREI

ROBERT GAUTSCHI, BERN 18

Tel. (031) 66 27 57, Privat 66 29 87 • Aehrenweg 28



Versetzbare GREMUND-Zwischenwände und Türen geliefert nach Accra (Goldküste)

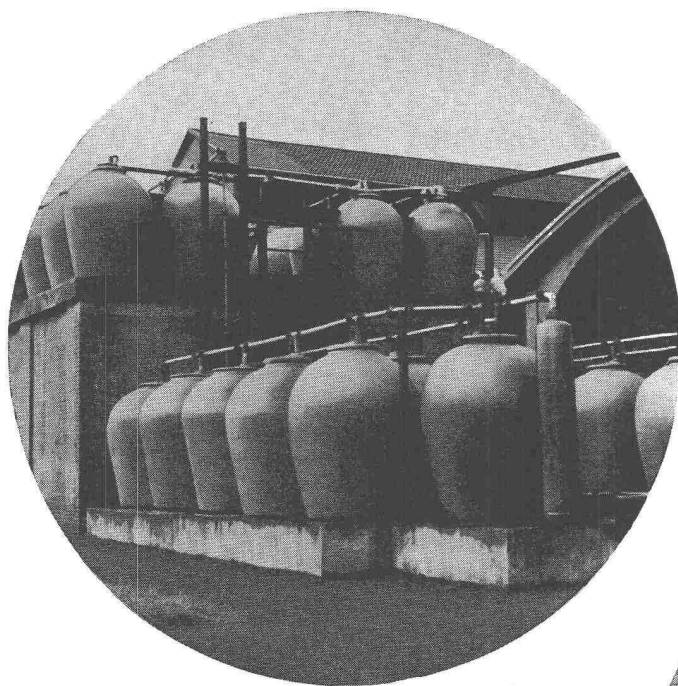


HANS KISSLING EISENBAU AG. BERN

**STAHLBAU
METALLBAU
TORBAU**

EIGENES INGENIEURBÜRO

Steinzeug Embrach



Chemische Industrie

Gefässe, Rohrleitungen, Apparate, Pumpen, Ventilatoren usw. aus garantiert säurefesten, dichten keramischen Materialien

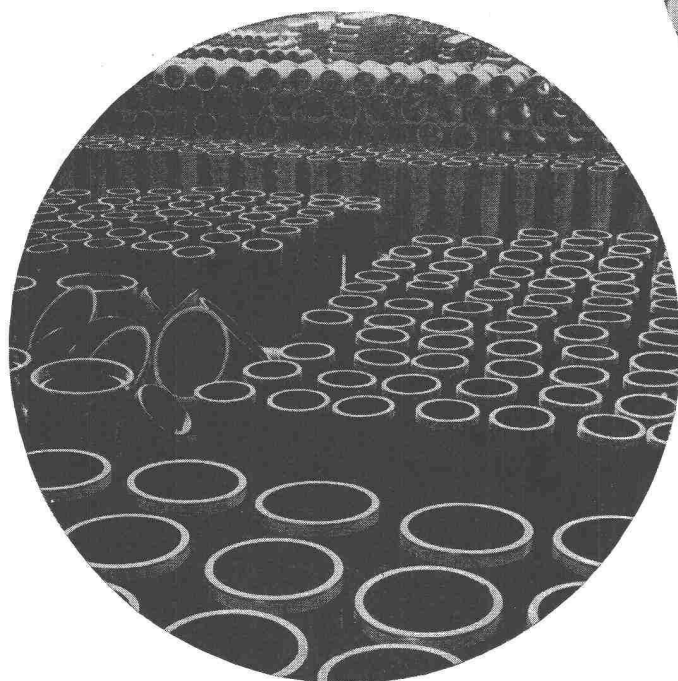
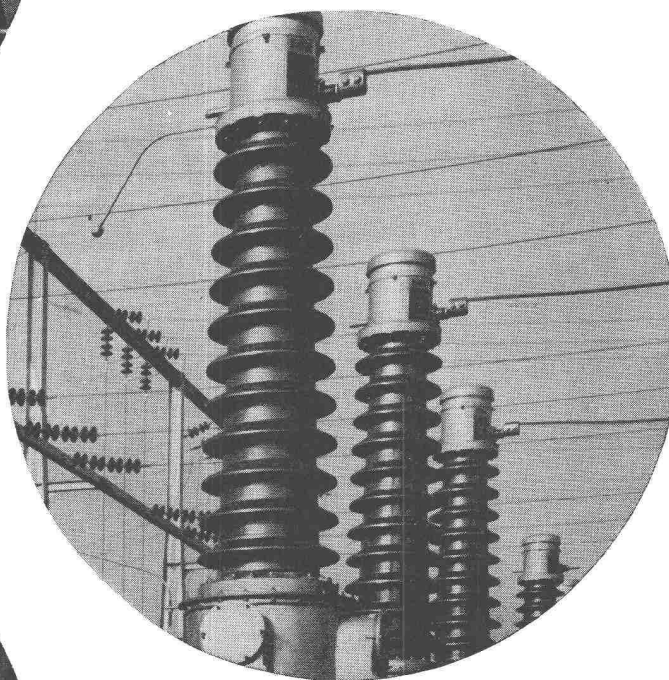
Spezialitäten:

Embrachit garantiert temperaturwechselbeständig bis 100° C.

Thermosil mit hoher Wärmeleitfähigkeit

Elektro-Industrie

Gross-Isolatoren aus **Porzellan** und «**Embrit**» mit hoher elektrischer und mechanischer Festigkeit für Hochspannungen von 60 bis 400 kV.



Baugewerbe

Sämtliche Artikel für Kanalisationen, Entlüftungskanäle etc. und für die

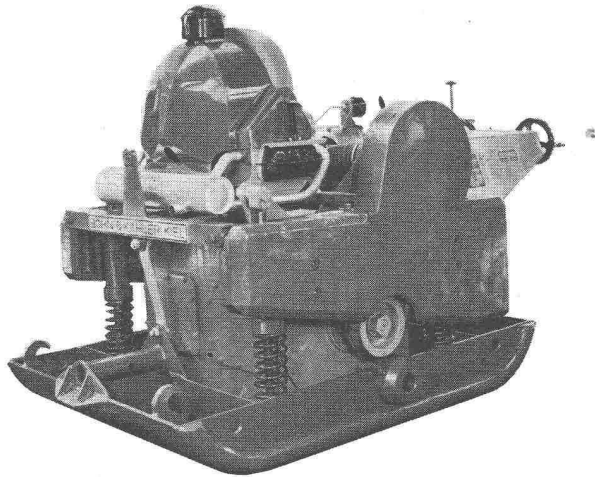
Landwirtschaft

Futtertröge für Gross- und Kleinvieh, Einmachtopfe für Gemüse, Fleisch etc. aus braun salzglasiertem, säurebeständigem und frostsicherem Steinzeug.

STEINZEUGFABRIK EMBRACH AG. EMBRACH

Bohn + Kähler-Rüttelverdichter

das führende Verdichtungsgerät



- Arbeitsfläche der Rüttelplatte vollkommen eben und 1x1 m gross
- Gerät stufenlos regelbar mit einer Umdrehung von 0—2400
- Jedes Bodenteilchen wird in einem Arbeitsgang (10—17 m/min) ca. 75—175mal beaufschlagt
- Mit dem Gerät können Steigungen bis zu 20 % bei voller Arbeitsleistung überwunden werden

System	Leistung	Geschwindigk.	Antrieb	PS	Gewicht
Prof.	1000—1400	10—17 m/min	Benzin-	28	2,4 t
Lorenz	m ² /h		motor		

Verlangen Sie Offerten

**BAUMASCHINEN
U. ROHRER-MARTI ^A_G
ZOLLIKOFEN** (031) 65 03 71

Reparaturwerkstätten, Ersatzteildienst

Qualifiziertes Personal

Zürich (051) 25 80 80

Lausanne (021) 23 47 26

**A
U
F
Z
Ü
G
E**

Neuanlagen
Umänderungen
Revisionen
Reparaturen

Gebrüder Meier

Elektromotorenfabrik AG
ZÜRICH
Zypressenstr. 71 Tel. 25 68 36

Securiton

ALARMANLAGEN

**EINBRUCH
ÜBERFALL
FEUER**

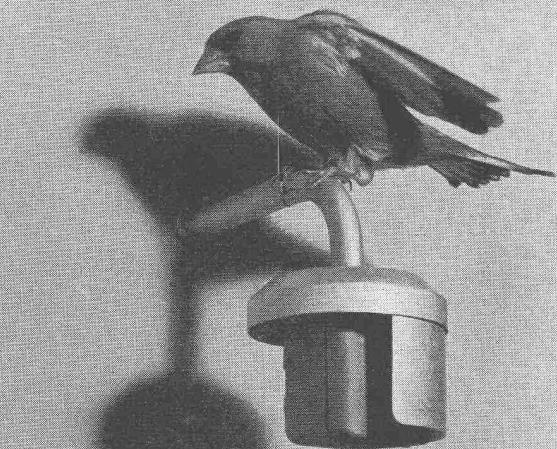
Betriebssicher, sabotagefest, netzunabhängig, mit
automatischem Fernalarm über das Telephonnetz
Fernmeldeanlagen für Wasserversorgungen
Durchschlagsfestes Alarmglas für Schaufenster
Einmauerbares Raumschutznetz für Tresoranlagen

Securiton AG, Bern-Zollikofen

Birkenstrasse 15, Tel. (031) 65 04 92

Überall vertreten durch die SECURITAS AG

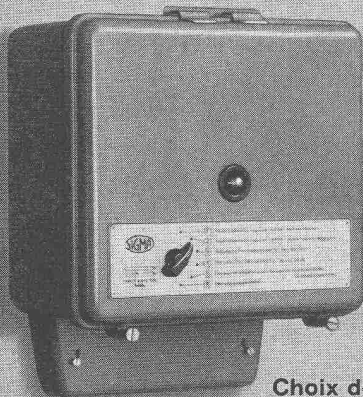
**Régulation automatique du chauffage central,
sensible aux variations atmosphériques**



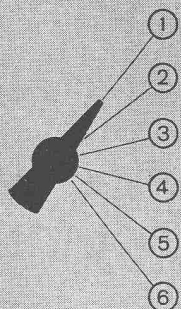
SIGMA
LANDIS & GYR

Maintient une température ambiante constante, indépendante des variations de température extérieure, du vent, du rayonnement solaire etc.

L'appareillage SIGMA est amorti en peu de temps.
Economie de combustible de 10 à 15%.



**Choix de programmes
des plus simples**

- 
- ① Température ambiante normale de jour, réduite de nuit
 - ② Température ambiante normale de jour, chauffage déclenché de nuit
 - ③ Température ambiante réduite de jour et de nuit
 - ④ Température ambiante normale de jour et de nuit
 - ⑤ Régler la température de l'eau chaude au thermostat de chaudière
 - ⑥ Chauffage déclenché

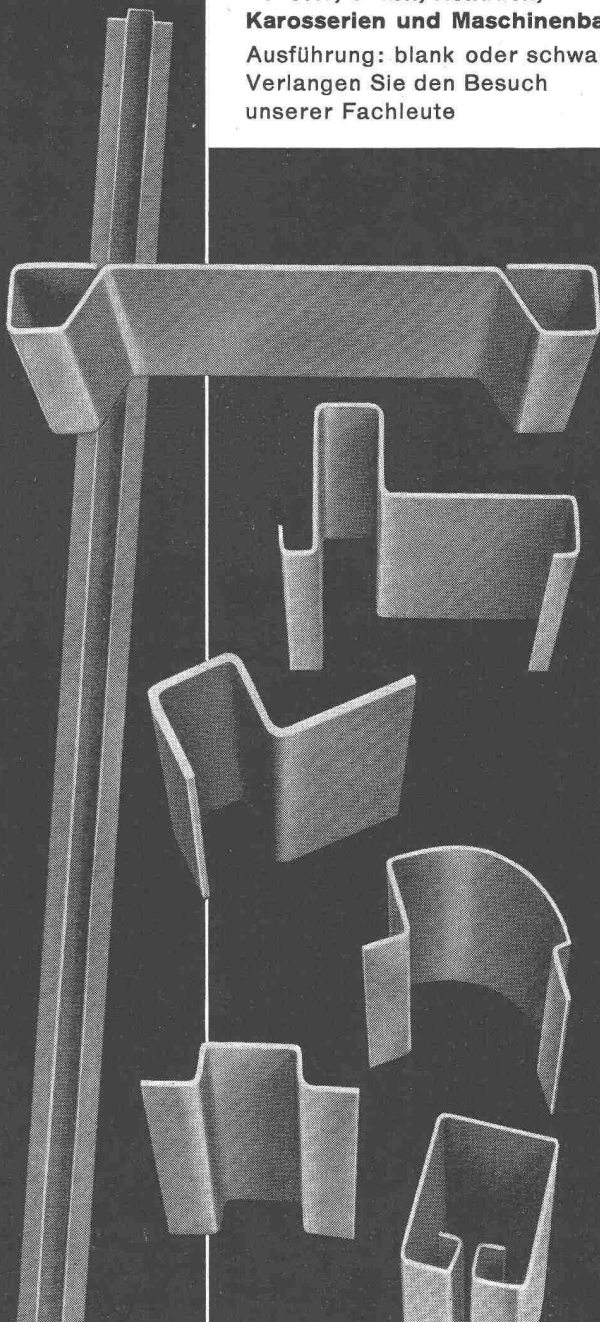
In 2905f

LANDIS & GYR SA. ZOUG



**Bau- und
Konstruktions-
profile**

aus Stahl abgekantet,
für die mannigfaltigsten
Verwendungszwecke wie
Fenster, Türen, Rolladen,
Karosserien und Maschinenbau
Ausführung: blank oder schwarz
Verlangen Sie den Besuch
unserer Fachleute



VEREINIGTE DRAHTWERKE AG. BIEL

Rascher, bequemer horizontieren!

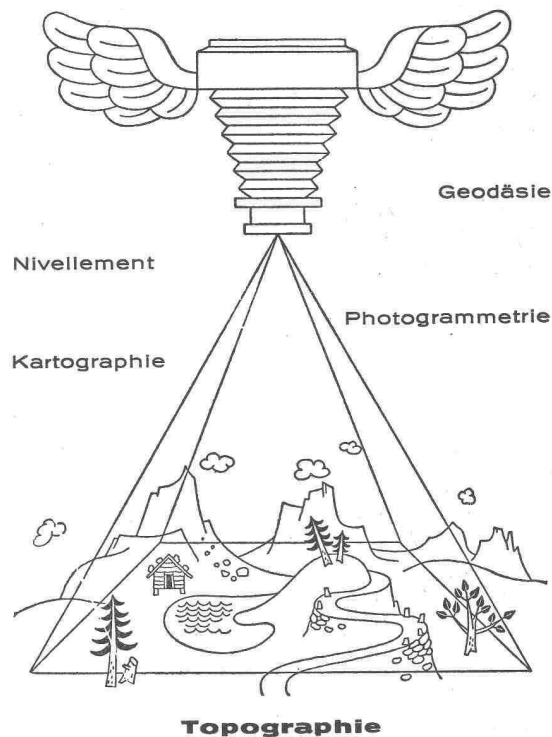
Mit einer Handbewegung ist das neuartige **Bau-Nivellier GK 0** grobhorizontiert und mit der Feinkippschraube in Sekunden ablesebereit! Erstklassige Fernrohroptik. Leistungsfähig, robust, präzise und doch nur **Fr. 342.-** mit Stativ A und Behälter.

Verlangen Sie Prospekt GK 524 von
Kern & Co. A.G., Aarau –
Tel. 064 21112



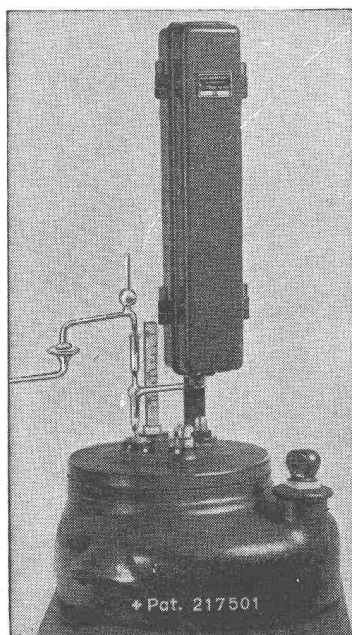
HANS LEUPIN

TECHNISCHES BUREAU TEL. 44650
BERN



Dosierapparate für Flüssigkeiten

Schweizer Erzeugnisse «DOSAP» Patente Hoffinger



Erprobt
und
bewährt

Entkeimen
von Wasser

Neutralisieren
von Abwasser

Zubereiten
von Spülwasser

Abfüllen, Verteilen
Beimischen

Einfach
Präzise
Zuverlässig

Ungefährlich
Preiswürdig

Anpassbar an alle
Verhältnisse

Ausführung für
kleine und mittlere
Anlagen

Auskünfte, Referenzen und
Besichtigung beim Fabrikanten

FR. HOTTINGER, Ing. Techn. Bureau, BASEL

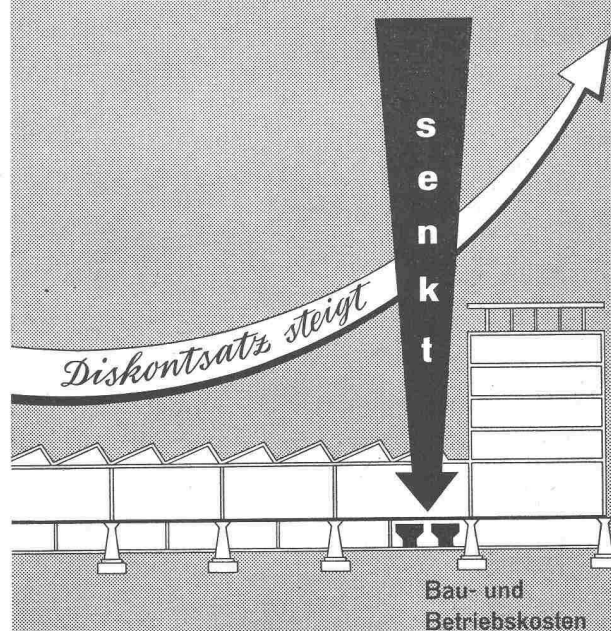
Laufenstrasse 70 · Telefon (061) 34 47 21

Inhaber: R. Buol

Vertretungen:

Westschweiz: CLENSOL S, à r. l. spécialistes de l'eau, LUTRY
Südschweiz: E. Bottani, studio tecn. idraul., Lugano

YGNIS



Neuzeitliche Heizzentralen werden mit YGNIS-Hochleistungs-Kesseln betrieben. Flüssige und feste Brennstoffe

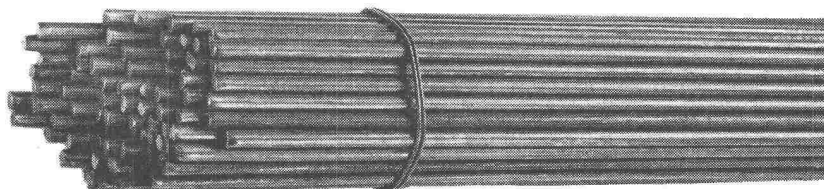
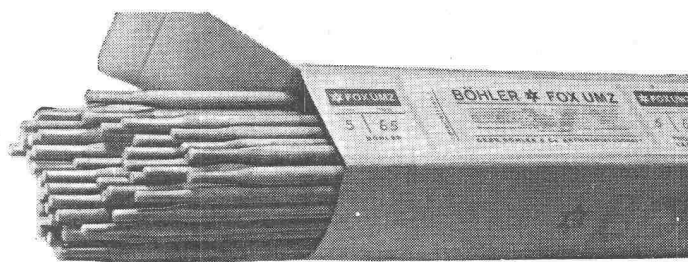
YGNIS AG LUZERN



BÖHLER

Edelschweisdrähte

GEBR. BÖHLER + CO. AG.
Wallisellen/ZH Genf



Clichés
Fotos · Retouchen
Lieferant der anerkannten Qualitäts-
Clichés der Schweizer Bauzeitung

ANDERSON & WEIDMANN
Zürich 5 · Traugottstr. 6 · Tel. 27 08 17

ZUG-TREPPEN

**R
E
I
N
H
A
R
D**



N. REINHARD - HORW/LU

Telephon (041) 2 40 91

Ueber 20 Jahre Erfahrung im Bau von Zug-Treppen !

GEBR. BRUN AG BAUNTERNEHMUNG LUZERN

Ruhig...



arbeitet in *Fluoreszenzröhren-Beleuchtungsanlagen*
das *KNOBEL-VACO-Vorschaltgerät*.

*Jede Fluoreszenzröhre benötigt ein Vorschaltgerät. Es ist —
von aussen unsichtbar — in den Beleuchtungskörper eingebaut.*
Dringen Sie daher beim Kauf von Beleuchtungskörpern darauf,
dass diese mit dem sicher und brummfrei funktionierenden
KNOBEL-VACO-Vorschaltgerät ausgerüstet sind.

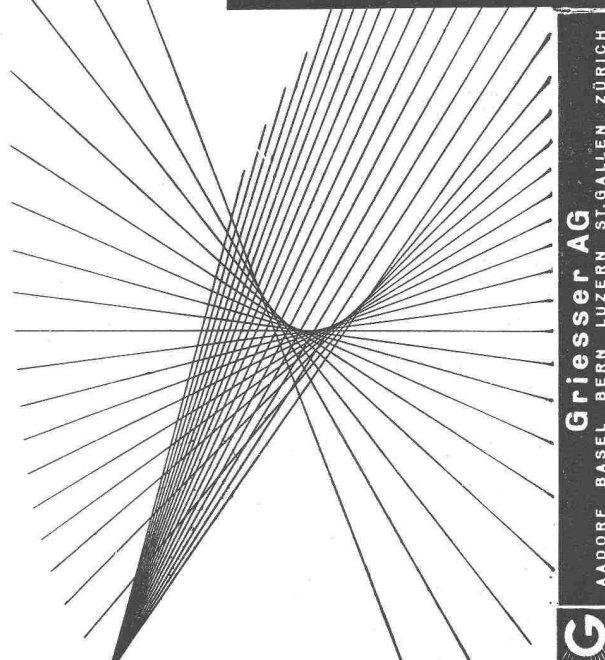
KNOBEL  ENNENDA

Grösste und älteste Vorschaltgerätefabrik der Schweiz
Vertreten durch: Ernst Scherer, Freudenbergstr. 59, Zürich 7,
Telephon 051/24 33 85

Auch das *Knobel-Perfektstart-Gerät* ist ein VACO-Gerät. Es
besitzt hervorragende Zündeigenschaften.

*Regulierbares Licht mit
Roll- und Raff-Lamellenstoren*

Solomatic



Griesser AG
AADORF BASEL BERN LUZERN ST. GALLEN ZÜRICH

Filialen in der welschen Schweiz: Lausanne und Genf



SCHWEIZ. SPRENGSTOFF A.-G. CHEDDITE

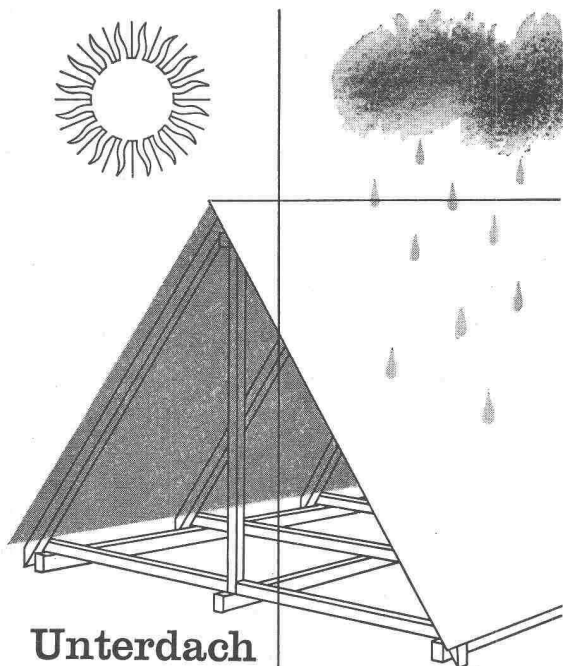
Fabriken in Liestal/BL und Isleten/Uri

Bureau in Liestal: Telephon (061) 7 24 33
Telegramme: Cheddite Liestal

TELSITE - CHEDDITE - DYNAMITE

Sprengkapseln - Zündschnüre - Zubehör

Generalvertretung für die französische Schweiz: Petitpierre & Grisel S.A. Neuchâtel

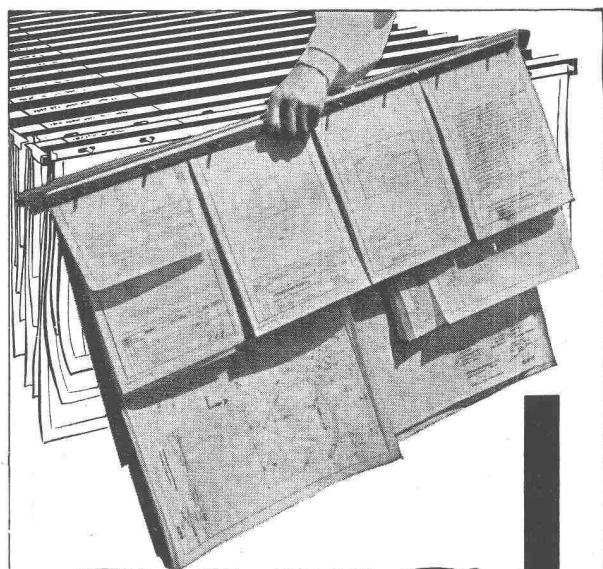


Unterdach

Die auf den Sparren verlegten Platten bilden ein Unterdach, welches besten Schutz vor eindringender Nässe, Flugschnee, Staub sowie Feuerübergriff gewährleistet. Die grossformatigen und leichten Platten gestatten eine einfache und rasche Verlegung.

Eternit

Eternit AG, Niederurnen
Téléfon 058 415 55



GABS

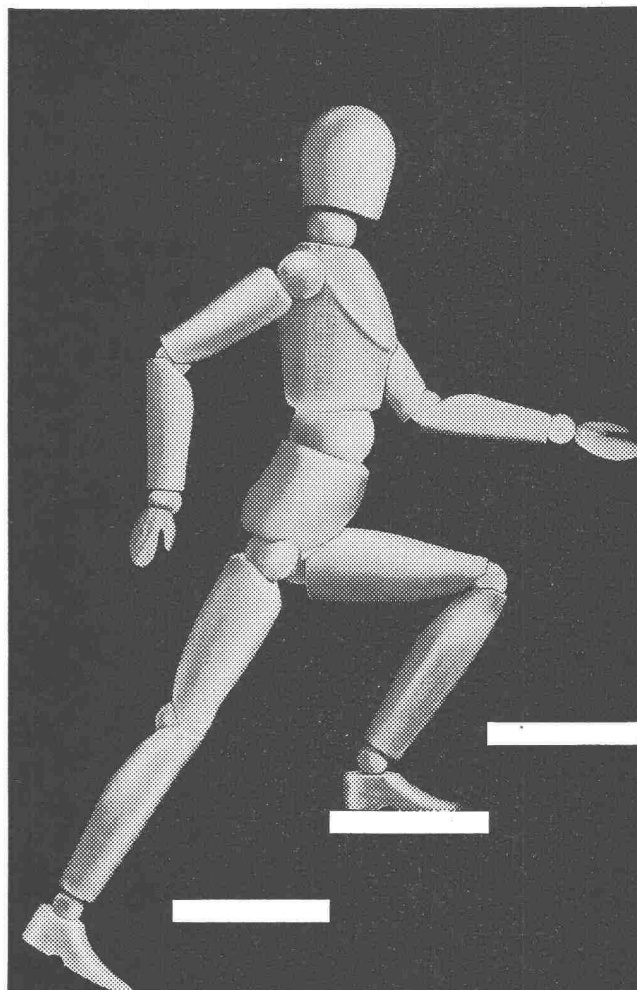
Hängeregistratur für Zeichnungen und Pläne

Das einzige neuzeitliche und wirtschaftliche System für die Registrierung und Archivierung von grossformatigen Akten.

Verlangen Sie Prospekt und Beratung

GABS AG. Wallisellen

Telephon (051) 93 25 93



Noch schneller mit

Schindler Lift



Aufzüge- und Elektromotorenfabrik
Schindler & Cie. AG., Luzern

**BERN**

Stockerenweg 6

Tel. (031) 897 97

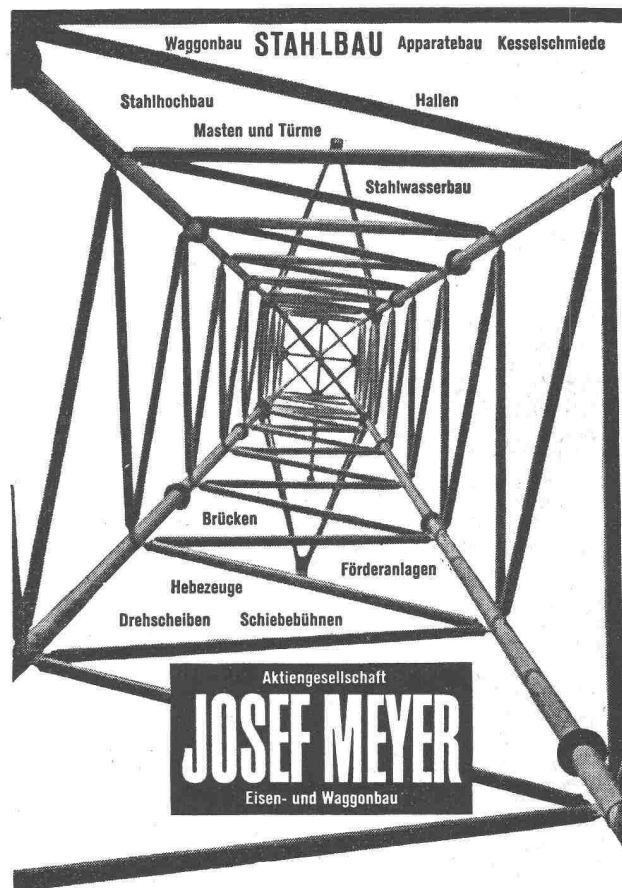
VentilatorenbauZweigniederlassung: Lausanne,
Croix-Rouges 2 Tél. (021) 23 30 96

- Klimatisierung
- Raumlüftung
- Luftheizung
- Luftbefeuchtungsanlagen
- Abhitze-Verwerter
- Farbspritz-Kabinen
- Spänetransportanlagen
- Dörrapparate
- Trockenanlagen
- Industriestaubsauger
- Luftschutzraumventilationen

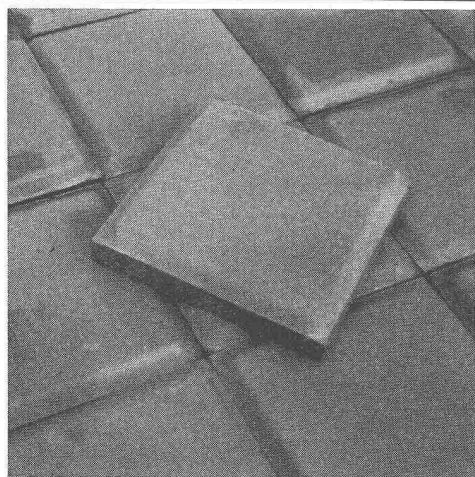
SDL

**RABITZ
DÜLO-DÜBELSTEINE
BETON-ARMIERGEWEBE**

SCHWEIZERISCHE
DRAHTZIEGELFABRIK AG
LOTZWIL



RHEINFELDEN Tel. (061) 88 12 41

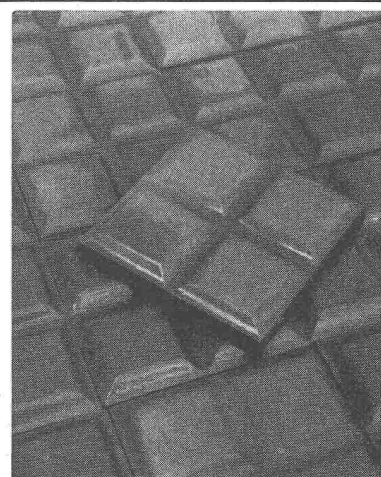
**«PLINTOS»**

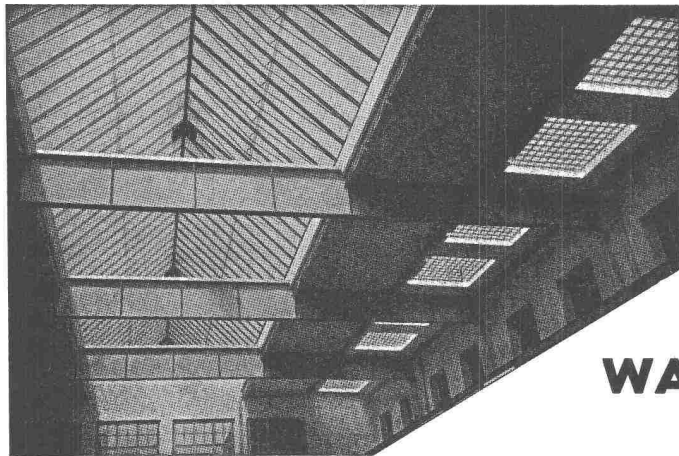
Hartgesinterte Steinzeugplatten für indu-
strielle u. landwirtschaftliche Bodenbeläge

Glashart, chemisch unempfindlich, unab-
nützbar, 10x10-1 Kupper, 10x10-4 Kupper

Bariffi & Wullschleger S. A.
Lugano

Telephon (091) 2 47 35





Kittlose

Glasdächer

Glasbeton-Oberlichter, begehbare und befahrbar

Glasbaustein-Wände

WALTHER & MÜLLER * BERN

Telephon (031) 2 49 12

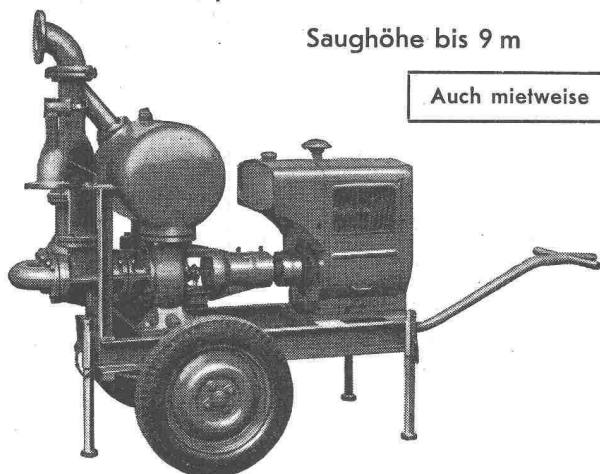
Selbstansaugende ventillose

Baupumpen

System «Lauchenaue»

Saughöhe bis 9 m

Auch mietweise

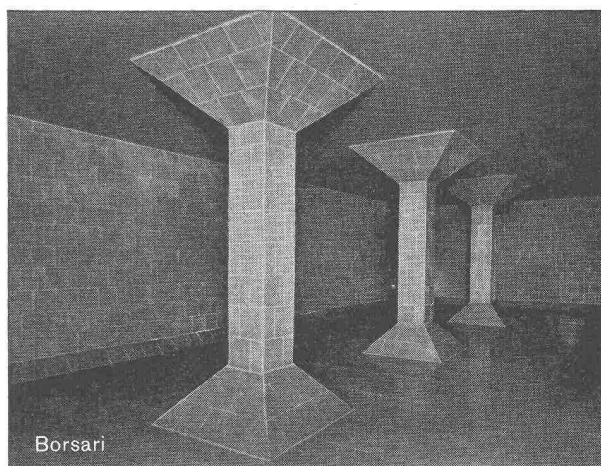


Leistungen 1—5000 l/sek. Kein Bodenventil. Keine Klappe im Saugstutzen. Keine Hilfs-Vakuum-Pumpe. Jederzeitiges automatisches Ansaugen auch nach Lufteintritt im Saugrohr. Keine reibenden, sich abnützenden Dichtungsflächen, daher störungsfrei auch bei Schlamm-, Sand- und Kiesförderung.

Maschinenfabrik a. d. Sihl AG. Zürich

Gegründet 1871

Telephon (051) 23 35 14



Borsari

BORSARI

HEIZÖL- u. BENZIN-TANKS

aus Eisenbeton mit Plattenauskleidung

für jeden Bedarf

50 Jahre Erfahrung

Erstklassige Referenzen

Keine Korrosion

Kein Unterhalt

BORSARI & CO., Zollikon - Zürich

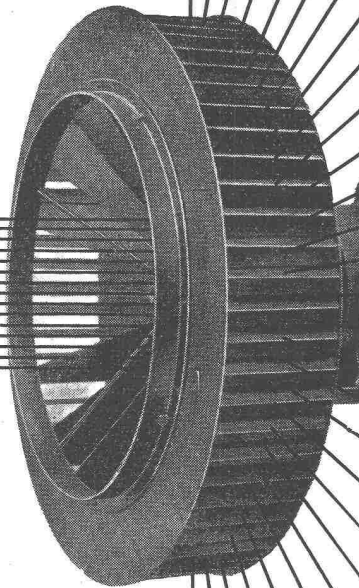
Telephon (051) 24 96 18

Gegründet 1873


WALTER J. HELLER AG.
BAUUNTERNEHMUNG

BERN - SCHLOSSTRASSE 131 - TEL. (031) 5 11 12

Ventilatoren und Elektromotoren Meidinger



Qualitätsprodukte seit mehr als einem halben Jahrhundert. Anpassung an alle Ansprüche der Technik. Geräuschloser Lauf durch spezielle Ausführung der Flügelräder und sorgfältiges Ausbalancieren der Ventilatorflügel und Motoranker. Behebung der magnetischen Geräusche der Elektromotoren durch Spezialwicklung. Genau passende Ersatzteile jederzeit ab Lager lieferbar.

G. Meidinger & Cie, Basel 4, Telefon 061-22 97 65

555

Fluoreszenz - Leuchten
in grosser Auswahl und
mit hohem Wirkungs-
grad.

Fluoreszenz - Lampen
in allen gangbaren
Lichtfarben.

ELEKTROTECHNISCHE BEDARFSARTIKEL EN GROS
OTTO FISCHER AG ZÜRICH 5
SIHLQUAI 125 · POSTFACH ZÜRICH 23 · TELEFON (051) 42 33 11

*Bau-
Austrocknung
mit*

DEHUMYD
Elektr. Entfeuchter

Ohne Chemikalien, wartungslos, mit geringem Stromverbrauch. Typen für jede Raumgrösse und Temperatur. - Günstige Mietbedingungen.

Fabrikation und Vertrieb

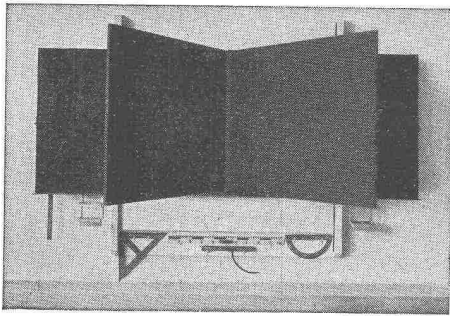
Pretema AG
ZÜRICH 2 DREIKÖNIGSTR. 49
Tel. (051) 27 51 26 / 23 90 75

402

Spezial-
Abteilungen

- Bauschreinerei + Innenausbau
- Coiffeureinrichtungen + Apparate
- Kühlmöbel + Kühlanlagen
- Laden- + Schaufensterausbau
- Spezialeinrichtungen für Selbstbedienung
- Metallbau
- Liegenschaften + Neubauten

Karl Steiner | Zürich 11/50 | Hagenholzstrasse 60
Telefon 051 / 46 43 44



HUNZIKER SÖHNE, THALWIL

Schulmöbelfabrik

Gegründet 1880

Telephon 92 09 13

Schweiz. Spezialfabrik der Schulmöbelbranche

Lieferung kompletter Schulzimmer-Einrichtungen, Schultische, Wandtafeln • Beratung und Kostenvoranschläge kostenlos



Panzerschranke
schweissbrennsicher

Kassenschranke
feuer- und diebessicher

Tresoranlagen

Schalteranlagen

Stahlmöbel

Planschränke

**KABA-Zylinder-
Sicherheitsschlösser**

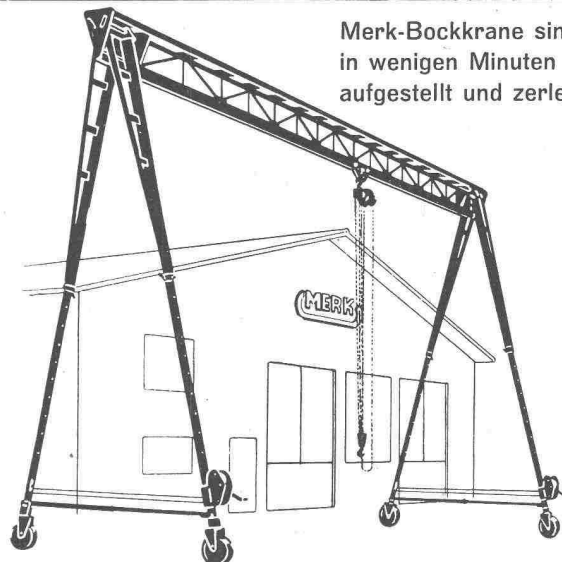
Bauer AG., Zürich 6/35
Nordstrasse 25, Telephon 28 40 03

BAUER AG

Zerlegbare Bock-Krane

MERK

Merk-Bockkrane sind
in wenigen Minuten
aufgestellt und zerlegt

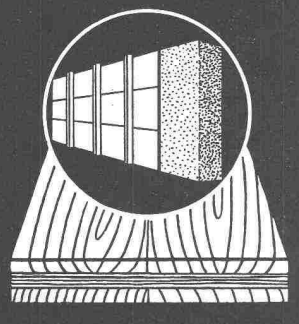


Modelle ab 500 kg Tragkraft bis zu den grössten Dimensionen. Praktisches Zubehör: Höhenverstellung, Spannweitenverstellung, Lenkrollen, Gummiräder.

HANS MERK Fahrzeug- und Kranfabrik DIETIKON-ZÜRICH

Telephon (051) 91 91 21

RICOFIX



Die Betonschalttafel, die sich nicht verzieht

Oberflächen mit eingepresstem und gehärtetem Ueberzug - Lange Haltbarkeit - Grosse Tragfähigkeit - Für Sichtbeton und für Normalbeton verwendbar

Muster und Preisliste durch die Herstellerfirma:

R. RIGLING & CO.



Holzkonstruktionen

Tel. (051) 46 82 25

ZCH.-OERLIKON

Leutschenbachstrasse 44

**VENTILATOR AG
STÄFA**

Spezialisiert seit 1890
Tel. (051) 930136



Klima-Anlagen

Verlangen Sie
Spezialprospekt Nr. 714
Stäfa baut auch lufttechnische Anlagen,
Befeuchtungsapparate, Elektrofilter



**Normen
vereinfachen und
verbilligen das Bauen**

Göhner Normen

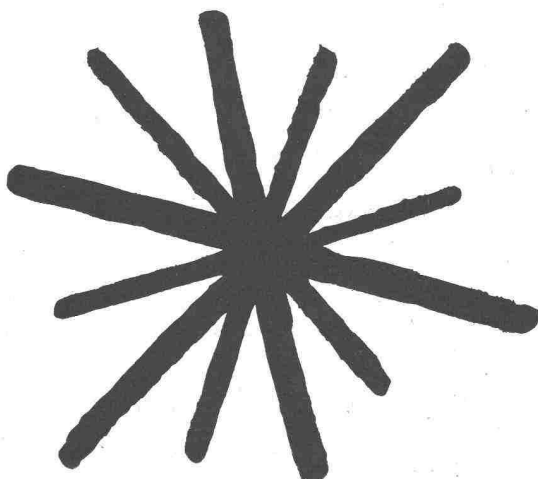
**Gewähr für
pünktliche Lieferung**

Ernst Göhner AG, Zürich
Hegibachstrasse 47
Telefon 051 / 24 17 80
Vertretungen in
Bern, Basel, St. Gallen, Zug,
Biel, Genève, Lugano

Fenster 221 Norm-Typen,
Türen 326 Norm-Typen,
Luftschutzfenster + -Türen,
Garderoben- + Toilettenschränke
Kombi-Einbauküchen,
Carda-Schwingflügelfenster.

Verlangen Sie unsere Masslisten
und Prospekte. Besuchen
Sie unsere Fabrik Ausstellung.

B 2



Unsere Oelfeuerung mit der kombinierten
Heisswasser-Anlage ist
die Sensation des Jahres!

Absolut neuartiges Prinzip; ohne Vorbaubrenner, darum absolut geräuschlos. Durch Thermostaten automatisch gesteuert. Täglich über 1200 Liter heisses Wasser. Aufheizzeit nur 40 Minuten. Jährlicher Stromverbrauch nur Fr. 5.—. Innerhalb einer halben Stunde kann mit Kohle geheizt werden. Schweizer Erfindung, glänzende EMPA-Gutachten. 2 Jahre Garantie.

Fordern Sie bitte ausführliche Prospekte und Offerte an

maxmarti

Effretikon (Zürich)

Hagenackerstrasse

Telephon (052) 3 26 37

**SRD KUGELLAGER VERKAUFSBUREAU ZÜRICH**

der Kugellagerwerke J. Schmid-Roost A. G. Nachf. Schmid & Co.

Telephon (051) 25 89 66

Nüscherstr. 31

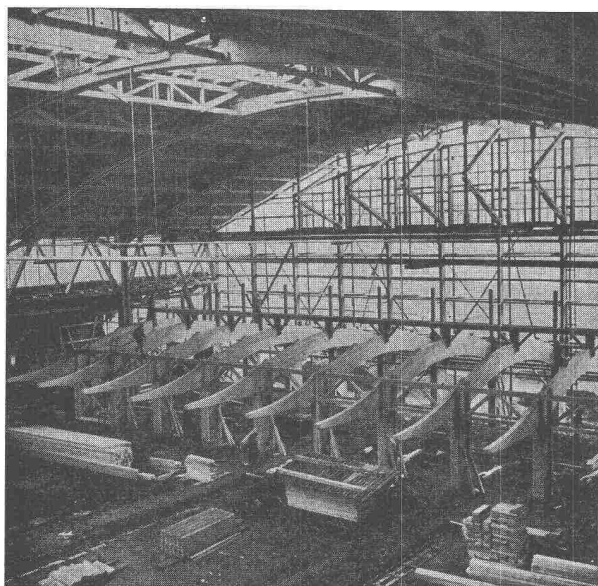
SAFIA GENÈVE, 8, Av. P. de Rochemont

Tel. (022) 6 83 36

SAFIA BERN, Monbijoustrasse 21

Tel. (031) 2 33 40

Gebr. Tuchschmid AG. Frauenfeld und Zürich

**Leichtmetallfenster**

Festhalle Bern Empore

INGENIEURHOLZBAU

PROJEKTE

AUSFÜHRUNG

HETZER

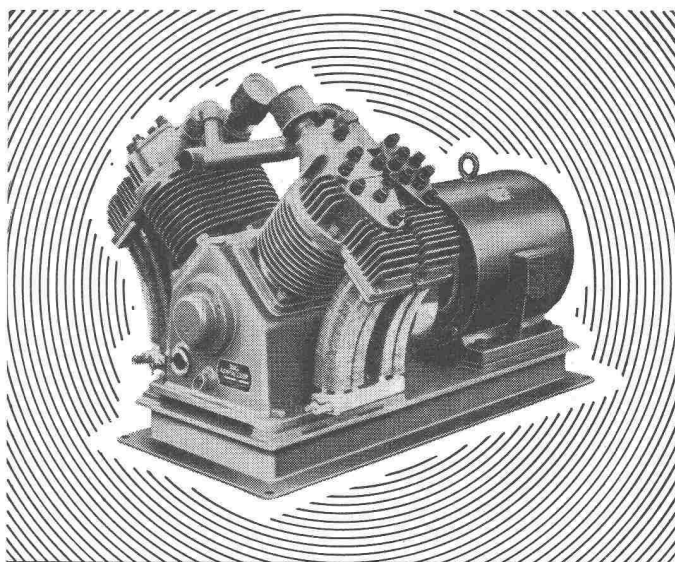
LIEFERUNG VON

RINGDÜBEL

GEIGER & CIE BERN

Elisabethenstrasse 11

Telephon (031) 8 92 11



Haug KOMPRESSOREN

VAKUUMPUMPEN LUFTFILTER FÜR JEDEN ZWECK

FRITZ HAUG AG., MASCHINENFABRIK, ST. GALLEN

AUSSTELLUNG UND VORFÜHRUNG BEI

ERNST HAUSAMANN & CO. ZÜRICH 3/45

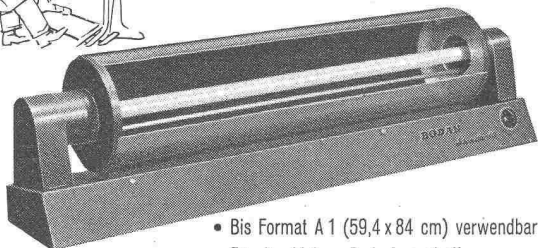
UETLIBERGSTRASSE 15

BESUCHEN SIE UNS AN DER MUBA BASEL HALLE 5 STAND 1256



BODAN-Standard 0

der einfachste
Lichtpaus-Apparat



- Bis Format A 1 (59,4 x 84 cm) verwendbar
- Für den kleinen Bedarf geschaffen
- Erstaunlich niedriger Preis
- Verlangen Sie **Gratis-Probestellung** oder Prospekt über grössere Durchlauf-Lichtpaus-Maschinen



BODAN-Hand-Entwicklermaschine

Für Pläne von 65, 110 und 120 cm Breite; mit oder ohne Motor-Antrieb. Das praktische Zusatzgerät zum BODAN-Standard 0.

Karl Müller AG.
Roggwil/TG

Fabrik für Lichtpausmaschinen u. Fotokopierapparate • Tel. 071/48377



3-schichtig, querverleimt, 28 mm stark. Fabrikationsgrösse 100 x 500 cm oder auf kleinere Masse zugeschnitten. Ueber 50mal verwendbar.



G. Kämpf, Rapperswil/AG
Holzbau
Telephon (064) 3 42 12

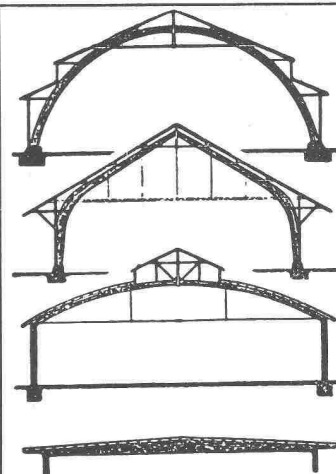
Ingenieur-Büro

für
Sanitär-Technische Anlagen

Neutrale Beratung und Projektierung

P. Flubacher, Ing., Bern

Gutenbergstrasse 39
Telephon (031) 5 41 99

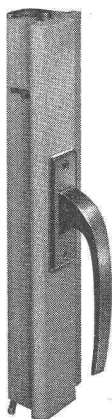


B. ZÖLLIG SÖHNE

Holz-Konstruktionen
ARBON

Spezialität
**AUSFÜHRUNG in der
HETZERBAUWEISE**

FÜR LAGER-, TURN- UND
FABRIKHALLEN
LEHRGERÜSTE UND
KIRCHEN
RISSFREIE SÄULEN



Fenster - Espagnolette - Verschlüsse

GEKO

Eine Nasenlänge voraus

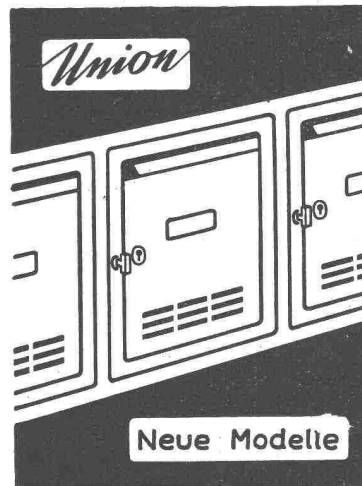
Weniger Montagezeit, moderne Griff-form, bequeme Bedienung, nur vertikale Bewegung des Griffes ohne seitliches Schwenken, lange Lebensdauer, Empa-geprüft, tausendfach bewährt, begei-sternte Fachurteile.

Und trotz allem noch billiger
Fabrikation und Verkauf:

GEHR. Korch EISENWAREN

Zürich 1/25

Weinfelden TG



Brief- und Milchkasten Mauerkassen

Union-Kassenfabrik AG.
Postfach Zürich 40
Telephon (051) 521758

Neue Modelle

Verlangen Sie Prospekt Nr. 49

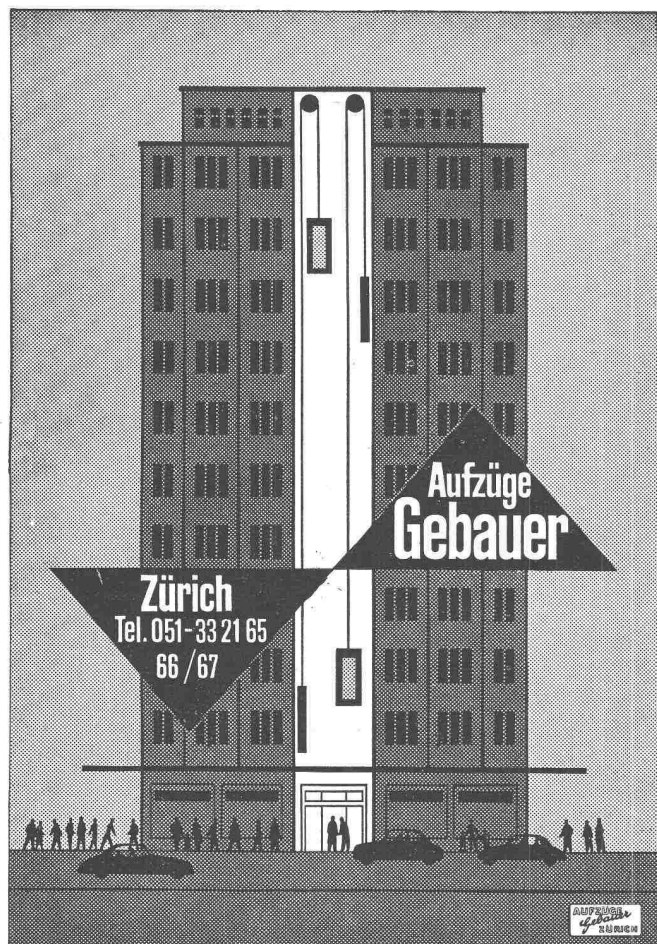


CONSTANTIN VON ARX A.G.

TEL. 5 20 64

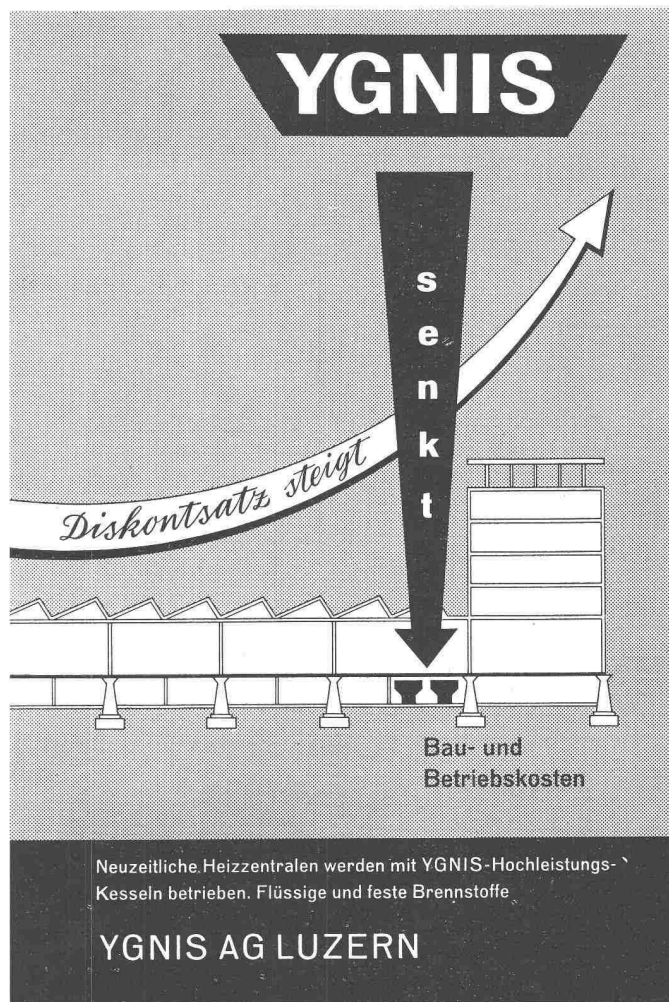
OLTEN

HOCHBAU • TIEFBAU • HOLZBAU



**Aufzüge
Gebauer**

Zürich
Tel. 051-33 21 65
66 / 67



YGNIS

Diskontsatz steigt

senkt

Bau- und Betriebskosten

Neuzeitliche Heizzentralen werden mit YGNIS-Hochleistungs-Kesseln betrieben. Flüssige und feste Brennstoffe

YGNIS AG LUZERN

Stollenlokomotiven



SIG

Schweizerische Industrie-Gesellschaft Neuhausen am Rheinfall Telefon 053 534 31

Blecharbeiten

bis 50 mm Stärke

Behälterbau

Stahltreppen

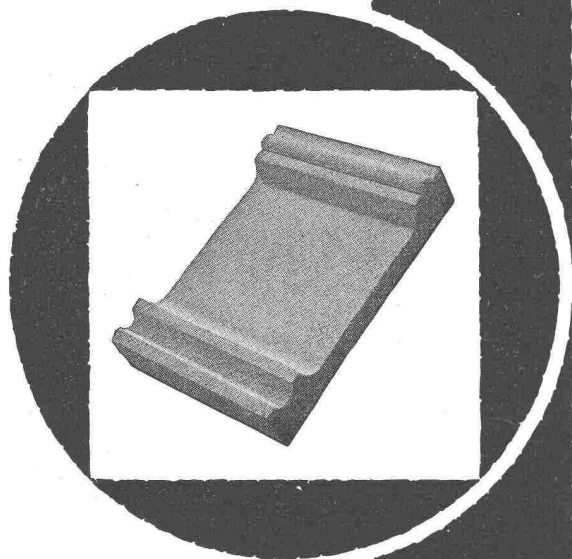
Schaufensteranlagen

Türen und Tore

**GEBR. DEMUTH & CIE.
BADEN**

Telephon (056) 2 54 44 / 2 59 54

Feuerfeste Erzeugnisse
Steinzeugbodenplatten



Tonwerk Lausen AG



SAUTER-Raumthermostat

spart Brennstoff
und Strom

SAUTER

FR. SAUTER A. G., BASEL, Fabrik elektr. Apparate

Eirich- Grossmischanlagen

automatisch gesteuert oder manuell bedient

für Strassenbau und
Grossbaustellen aller Art



hohe Leistung, niedrige Investitionskosten,
hohe Festigkeitswerte, absolut gleichmässige,
intensive Mischung, volle Bindemittelaus-
nützung.

MASCHINENFABRIK GUST. EIRICH, Hardheim/Nordbaden
Gegründet 1863

Vertretung für die Schweiz:

J. ALF. BRUNNER, Dipl. Ing., LUZERN
Reussfeg 3 Telefon (041) 2 06 65

Austrocknungen von

Neu- und Umbauten in kürzester Frist

Trocknungsmaschinen
Trocknungsöfen
Elektro-Fleckentrockner
Exsikkatoren
Infrarot-Trockenstrahler

Max Roth-Kippe & Co., Zürich 45

Bauaustrocknungen Uetlibergstrasse 191 Tel. 33 15 35

SARISA

Aktiengesellschaft
für Zentralheizungs- und Installationsmaterialien

MASSAGNO-LUGANO

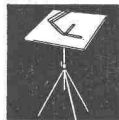
Via G. Motta 18a Tel. (091) 2 72 62

liefert preiswürdig

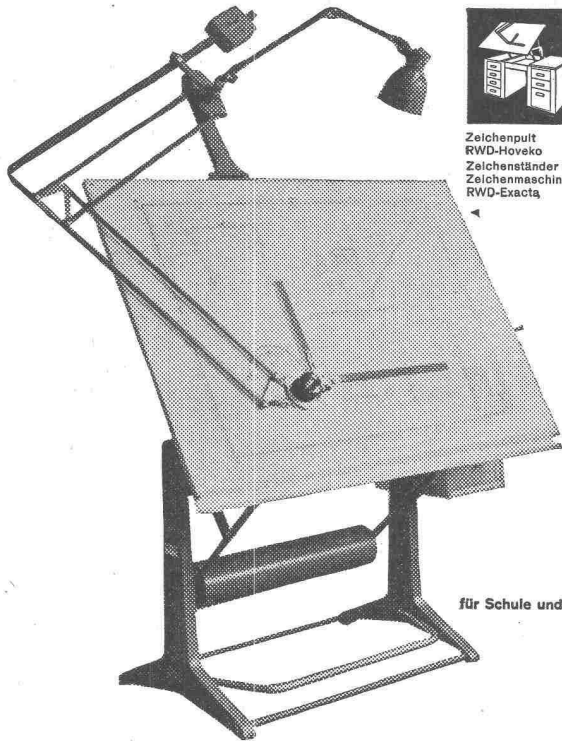
alles für sanitäre Einrichtungen

sowie Zubehör

Verlangen Sie unseren Katalog

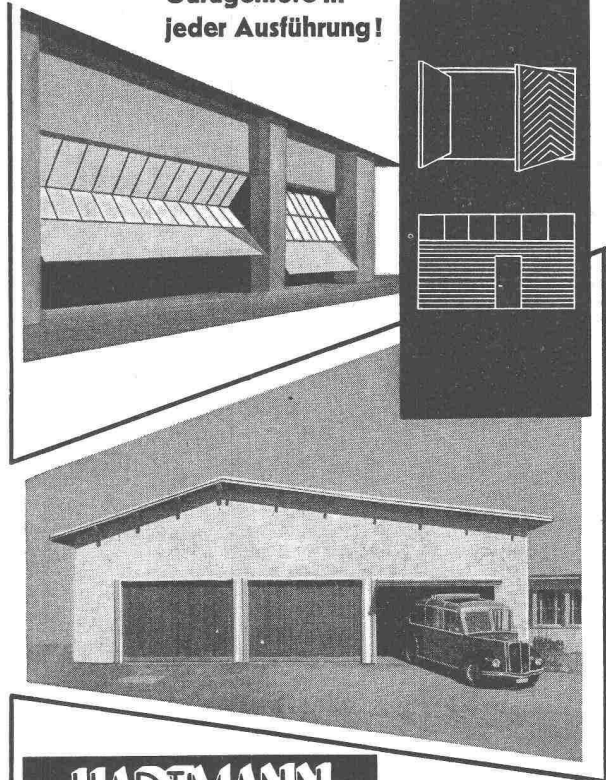
RWD-Stühle und
HockerZeichenständer
RWD-RexZeichenpult
RWD-ArchitektVertikalplanschränke
RWD-Exacta PVZeichenpult
RWD-Hoveko
Zeichenständer und
Zeichenmaschinen
RWD-Exacta

RWD-Schulmöbel

**RWD**

für Schule und Technik ein Begriff

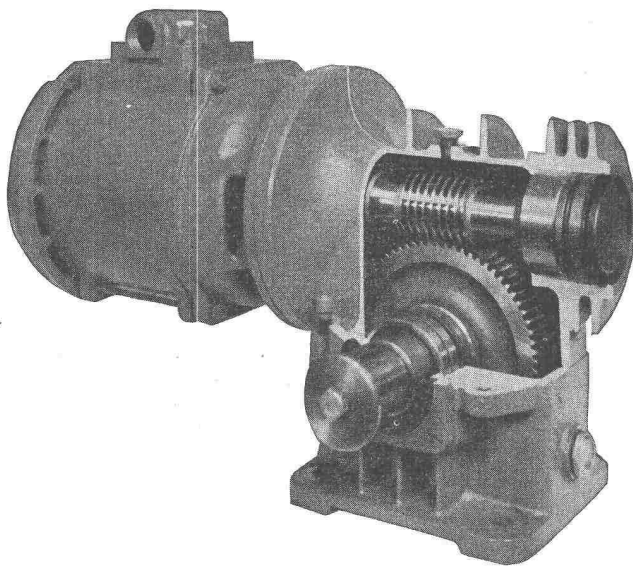
Repplech-Werk AG.
Dietikon-Zürich
Glaserstr.
Maschinenfabrik
Möbelfabrik
Tel. (051) 91 81 03
gegr. 1906

**Garagenfore in
jeder Ausführung!****HARTMANN****HARTMANN & CO. AG. BIEL**

ROLLADENFABRIK UND METALLBAU - TEL. (032) 2 77 37

Filialen in Basel, Bern, Lausanne, Luzern, Neuchâtel und Zürich

Motor-Schneckengetriebe in Qualitätsausführung



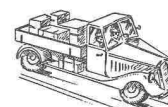
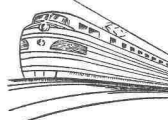
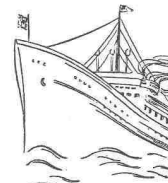
Drehmoment 400—2600 cm/kg
Drehzahl 11—104

Auf Wunsch selbsthemmende Ausführung mit Stoppmotor.

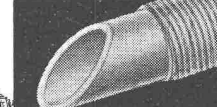
Verlangen Sie Prospekt G 57

KEMPF & CO. AG., HERISAU**KOPEX
ROHRE**

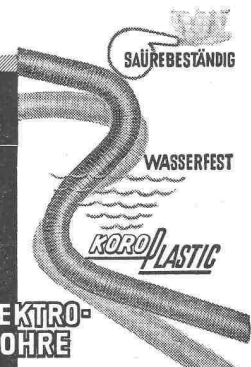
und ihre Anwendungsgebiete

UNI
TUBE
BAU-ROHRE

FÜR DEN VORSPANNBETON

ARMIERTE KUNSTSTOFF-
ROHRE FÜR GAS

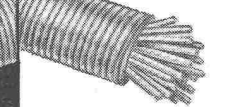
UND FLÜSSIGKEITSLAUFLEITUNGEN



KORO/LASTIC TYPE PTT

SPEZIAL-
ROHR FÜR
TELEPHON-INSTALLATIONEN

ROHRDRAHT UND



ARMIERTE-KABEL

KOPEX-MASCHINEN AG.

Zürich 9/48 - Hohlstrasse 475

STS

Schweiz. Technische Stellenvermittlung
Service Technique Suisse de placement
Servizio Tecnico Svizzero di collocamento
Swiss Technical Service of employment

Zürich, Lutherstr. 14, Tel. 23 54 26. Telegr. STSINGENIEUR ZÜRICH.
 Für Stellensuchende Einschreibgebühr 3 Fr. für 3 Monate. Bewerber
 wollen Anmeldebogen verlangen. — Auskunft über offene Stellen und
 Weiterleitung von Offerten erfolgt nur gegenüber Eingeschriebenen.

INDUSTRIE-ABTEILUNG:

- 275 **Techniker-Verkäufer** mit Praxis in der Décolletage- und Präzisionsinstrumenten-Branche für den Innen- und Aussendienst. Englisch in Wort und Schrift. Schweizerische Vertreterfirma in London.
- 281 **Ventilationszeichner** mit etwas Praxis, Kanton Zürich.
- 293 **Metallurge** evtl. Chemiker mit abgeschlossenen Studien der ETH oder EPUL, vorerst zur Einarbeitung im Forschungsinstitut und nachher als wissenschaftlicher Mitarbeiter bei der Lösung metallurgischer Probleme in der Aluminiumhalbzeug-Herstellung. Metallurgisches Unternehmen der Schweiz.
- 295 **Chemiker**, Absolvent eines kantonalen Technikums zur Einarbeitung für die wissenschaftliche Bearbeitung metallurgischer Probleme in der Aluminiumhalbzeug-Herstellung. Metallurgisches Unternehmen der Schweiz.
- 353 **Maschinenzeichner** mit Praxis, möglichst im Elektromaschinenbau. Grosse Maschinenfabrik der Ostschweiz.
- 355 **Elektrotechniker** mit Praxis in der Industrie, möglichst im Bau elektrischer Fahrzeuge und im Versuchslokal, für die Leitung des Störungsdienstes, Mitarbeit im Prüflokal, bei Personalinstruktionen, evtl. bei Rollmaterialabnahmen. Geeignet für den Verkehr mit Personal und Privatbetrieben. Städt. Verkehrsunternehmen der deutschen Schweiz. Offerten bis 18. September 1957.
- 357 **Elektrozeichner** mit Praxis, Heimarbeit, Zürich.
- 359 **Zeichner-Konstrukteur** mit Praxis im Werkzeug- und Vorrichtungsbau, Kenntnisse im Pressformenbau für Kunstharz erwünscht. Fabrik in Stadt der Ostschweiz.
- 361 **Kopist**, sauberer Tuschzeichner und Beschrifter. Zürich.

BAU-ABTEILUNG:

- 436 **Eisenbeton- oder Tiefbauzeichner** mit etwas Praxis für Projekt- und Ausführungspläne im allgemeinen Tief- und Eisenbetonbau. Ingenieurbüro in Stadt Nähe Zürich.
- 448 **Hochbauzeichner oder -zeichner** mit Praxis, für Projekt- und Ausführungspläne für Neu- und Umbauten (Fabrik und Wohngebäude). Industrieunternehmen Zentralschweiz.
- 518 **Hochbauzeichner oder -zeichner** mit Praxis, für Projekt-, Werk- und Detailpläne für Neu- und Umbauten, evtl. auch Bauplatzüberwachung. Maschinenschreiben erwünscht. Architekturbüro Kanton Bern.
- 526 **Jüngeren Bauingenieur oder Tiefbauzeichner** mit Bauplatzpraxis, für die Fertigerstellung eines Stollenbaus in der Zentralschweiz. Hauptsächlich Ausmass und Abrechnung. Eintritt baldmöglichst. Anstellungsdauer nach Vereinbarung. Hoch- und Tiefbauunternehmung Nähe Zürich.
- 548 **Technicien ou dessinateur en béton armé ou évent. en génie civil** coffrage et armatures, mètres. Contrat de stagiaires pour 1 ans. Bureau d'ingénieur et entreprise de travaux publics à Paris.
- 584 **Tiefbauzeichner und Tiefbau- evtl. Vermessungszeichner** mit Praxis, möglichst im Strassenbau, Kanalisationen, Abwasserreinigungsanlagen und im Eisenbetonbau, für Projekt und Ausführung. Ingenieur- und Vermessungsbüro Ostschweiz.
- 592 **Hochbauzeichner mit Praxis**, für Büro und Bauplatz. Ferner **Hochbauzeichner** mit Praxis. Architekturbüro in grosser Ortschaft Kanton St. Gallen.
- 614 **Hochbauzeichner oder -zeichner**, flotter Planbearbeiter für die Werk- und Detailpläne, nur Bürotätigkeit. Architekturbüro Zürich.
- 616 **Dipl. Bauingenieur evtl. qualifizierter dipl. Techniker** mit einigen Jahren Praxis, sicherer Statiker und geschickter Konstrukteur für Industrie- und Brückenbauten in Eisenbeton. Unternehmerpraxis erwünscht. Avanciemöglichkeit zum Bureauchef. Ferner **Eisenbetonzeichner** mit einigen Jahren Praxis. Ingenieurbüro in Zürich.
- 618 **Junger Hochbauzeichner** für Büro. Architekturbüro Zürich.
- 620 **Hochbauzeichner-Bauführer** mit Praxis, auch ältere Bewerber, für die Kontrolle von Bauabrechnungen betreffend Subventionsanteile. Kantonales Bauamt der Mittelschweiz.

**Wer sich baut ein neues Haus,
 lass stets den Holzfeind draus!**



A. BENZ & CIE Holzkonservierung Zürich 2/38 Renggerstrasse 56 Telephon (051) 45 34 34

ÉCOLE POLYTECHNIQUE DE L'UNIVERSITÉ DE LAUSANNE

L'ÉCOLE D'INGÉNIEURS prépare aux carrières d'ingénieur civil, d'ingénieur-mécanicien, d'ingénieur-électricien, d'ingénieur-physicien, d'ingénieur-chimiste et de géomètre.

La durée normale des études dans les divisions de génie civil, de mécanique, d'électricité et de physique est de huit semestres (épreuves pratiques du diplôme au neuvième semestre); cette durée est de sept semestres dans la division de chimie (épreuves pratiques du diplôme au huitième semestre) et de cinq semestres pour les géomètres (épreuves du diplôme suivant règlement spécial).

L'ÉCOLE D'ARCHITECTURE ET D'URBANISME prépare à la carrière d'architecte.

La durée normale des études est de huit semestres; l'examen final du diplôme se fait au cours d'un neuvième semestre, après un stage pratique d'une année dans un bureau d'architecte.

Début du semestre d'hiver: 15 octobre 1957.

Programme et renseignements au
 Secrétariat, av. de Cour 33, Lausanne
 (Réception: de 9 à 11 heures 30)

KANTONALES TECHNIKUM BIEL

Die Stelle des Direktors

wird auf Beginn des Schuljahres 1958/59 zu freier Bewerbung ausgeschrieben. Der bisherige Inhaber der Stelle tritt infolge Erreichens der Altersgrenze auf diesen Zeitpunkt zurück.

Erfordernisse: Abgeschlossene technische oder mathematische Studien; erfolgreiche technische Tätigkeit in leitender Stellung oder im Lehramt; pädagogische und administrative Befähigung; vollkommene Beherrschung der deutschen und französischen Sprache.

Da es sich um eine vielgestaltige technische Schule handelt, kommt nur eine erfahrene, ziel- und verantwortungsbewusste Persönlichkeit in Betracht.

Das Pflichtenheft umschreibt den Tätigkeitsbereich und gibt über die Anstellungs- und Besoldungsverhältnisse Auskunft. Es wird auf Anfrage hin durch die Direktion der Volkswirtschaft, Münsterplatz 3a, Bern, zugestellt.

Amtsantritt: 1. April 1958.

Anmeldetermin: 30. September 1957.

Anmeldung: handgeschrieben und mit allen nötigen Unterlagen versehen. Persönliche Vorstellung nur auf Einladung hin. Die Bewerbung ist zu richten an die

**Direktion der Volkswirtschaft
 des Kantons Bern**

Stellenausschreibung

Beim Meliorationsamt des Kantons Thurgau sind die Stellen von zwei Ingenieuren, eines

Adjunkten

und eines

technischen Assistenten

zu besetzen.

Anforderungen: Für den Adjunkten: Diplom als Kultur- oder Bauingenieur, Praxis im Meliorationswesen; für den technischen Assistenten: Hochschulbildung evtl. Technikumsabschluss, Baupraxis erwünscht.

Besoldungen: Für den Adjunkten Klasse 3 des Besoldungsregulativs mit 12 300 bis 14 500 Fr.; für den Assistenten Klasse 5 bis 4 mit 10 500 bis 13 600 Fr.; für beide Funktionäre mit Teuerungszulagen von derzeit 17 %, für Verheiratete Haushaltszulage von 400 Fr. und Kinderzulagen von 200 Fr.

Dienstort: Frauenfeld; Dienst Eintritt wenn möglich auf Anfang 1958.

Auskunft erteilt auf Anfrage das kant. Meliorationsamt.

Anmeldungen mit Lebenslauf, Studien- und Tätigkeitsausweisen werden erbeten bis 3. Oktober 1957 an das Volkswirtschaftsdepartement des Kantons Thurgau in Frauenfeld.

Frauenfeld, 3. Sept. 1957.

Die Société de la Viscose Suisse, Emmenbrücke bei Luzern, sucht in das werkeigene Baubureau einen weiteren Mitarbeiter.

**Architekten, Bautechniker
oder Bauführer**

finden eine weitgehend selbständige Dauerstelle mit angenehmen Arbeitsbedingungen, zeitgemässer Entlohnung und Pensionskasse.

Unser neuer Mitarbeiter sollte

- über eine mehrjährige Erfahrung in Bureau und auf Baustellen verfügen,
- initiativ und verantwortungsfreudig die Bearbeitung von Projekten für Industrie-Neubauten und -Umbauten übernehmen können,
- selbständig den laufenden Unterhalt der Fabrikgebäude überwachen.

Alter: zwischen 32—38 Jahre.

Herren, die auf diesen Posten reflektieren, sind gebeten, ihre handgeschriebene Offerte mit Lebenslauf, Zeugniskopien, Photo, Angaben über Gehaltsansprüche und Bekanntgabe des frühesten Eintrittstermins zu richten an die Personalabteilung der Société de la Viscose Suisse in Emmenbrücke.

Architekturbüro BSA/S.I.A. in Zug sucht künstlerisch und technisch befähigten, in Entwurf und Werkplanausarbeitung selbständigen

Architekten

Eilofferten mit Angaben über Bildungsgang und Eintrittsmöglichkeiten erbeten an Chiffre OFA 5031 Lz an Orell Füssli-Annoncen AG., Luzern.

Bureau d'ingénieur civil EPF de la Suisse romande cherche pour entrée immédiate, ou pour date à convenir,

Ingénieur civile

avec ou sans pratique, pour travaux intéressants et variés en béton armé, ponts, routes, etc.

Faire offres sous chiffres ZU 8862 à Mosse-Annoncen S.A., Zurich 23.

Wir suchen jungen

Bautechniker/Bauzeichner

für interessante Bauaufgaben.

Litz & Schwarz, Architekten S.I.A., Neumarkt 17, Zürich 1.



Für unser Projektierungsbureau in Baden und für örtliche Bauleitungen von Wasserkraftanlagen suchen wir

**BAUINGENIEURE
TIEFBAUTECHNIKER
TIEFBAUZEICHNER**

Anmeldungen unter Beilage von Lebenslauf und Zeugnisabschriften sind zu richten an

Nordostschweiz. Kraftwerke AG., Baden

Suche neuen Wirkungskreis als

Bauschreiber/Buchhalter

Ich biete Ihnen: Profunde Kenntnisse aller vorkommenden Arbeiten und umfangreiche Baustellenerfahrung.

Sprachen: Deutsch, Italienisch, Französisch.

Ich wünsche mir: Selbständige, verantwortungsvolle Vertrauensstelle bei fortschrittlicher Honorierung. Gebirgsbaustelle oder Baustelle Nähe Zürich bevorzugt.

Angebote bitte unter Chiffre ZE 8853 an Mosse-Annoncen AG., Zürich 23.

Gesucht tüchtiger, initiativer

Bautechniker

jüngerer

Bauzeichner

selbständiger

Bauführer

für Kostenvoranschlag, Devis und Bauführung.

Bei Eignung werden entwicklungsfähige Dauerstellen geboten.

Offerten mit Zeugnisabschriften, Angaben über Eintrittstermin und Gehaltsansprüche sind erbeten an

Aeschlimann & Baumgartner, Architekten
BSA, Ackersteinstr. 143, Zürich 10/49.

Bauamt der Stadt Winterthur Hochbauinspektorat

Stellenausschreibung

Das Bauamt der Stadt Winterthur, Abt. Hochbauinspektorat, sucht einen jüngeren

Hochbautechniker-Bauführer

Verlangt wird Diplom als Hochbautechniker oder andere gleichwertige Ausbildung, praktische Tätigkeit auf Büro und Bauplatz, spezielle Eignung als Bauführer für Gebäudeunterhalt, Gewandtheit im schriftlichen und mündlichen Verkehr mit Behörden und Unternehmern.

Die Anstellung erfolgt vorläufig im Vertragsverhältnis. Die spätere Uebernahme ins Beamtenverhältnis mit Pensionsberechtigung ist vorgesehen. Besoldung und Eintritt nach Uebereinkunft.

Handschriftliche Anmeldungen mit Angabe über Personalien, Lebenslauf, bisherige Tätigkeit, Referenzen und Gehaltsansprüchen sind unter Beilage von Studienausweisen, Zeugnisabschriften und Photo bis 30. September 1957 der unterzeichneten Amtsstelle einzureichen.

Persönliche Vorstellung nur auf besondere Einladung hin.

Winterthur, 14. Sept. 1957

Bauamt der Stadt Winterthur
Hochbauinspektorat

Gesucht für Ing.-Bureau in Zürich mit 5-Tage-Woche

Eisenbetontechniker oder -zeichner

Anfragen unter Chiffre ZE 8737 an Mosse-Annoncen AG., Zürich 23.

Die LIGNUM, Schweiz. Arbeitsgemeinschaft für das Holz, sucht

technisch geschulten Mitarbeiter

der sich über besondere Kenntnisse und praktische Erfahrung im Holzbau ausweisen kann. Gute Befähigung für zeichnerische Arbeiten, Gewandtheit im Ausdruck und Kenntnisse der französischen Sprache sind erwünscht. Geboten wird eine interessante Tätigkeit im Dienste der Holzförderung.

Stellenantritt nach Uebereinkunft.

Handschriftliche Bewerbungen mit Photo, Zeugniskopien, Gehaltsansprüchen sowie Angaben über den Bildungsgang sind erbeten an die Geschäftsstelle der LIGNUM, Börsenstrasse 21, Zürich 1.



Wir suchen für unsere Abteilung Zugförderungs- und Werkstätdienst in Bern einen

jüngeren Zeichner

mit abgeschlossener Lehre als Maschinenzeichner in mechanischer oder elektrischer Fachrichtung. Dienstantritt nach Uebereinkunft.

Handschriftliche Anmeldung bis 30. September 1957 an die Generaldirektion der SBB in Bern.

Technisch geschulter

Bauführer

findet in grosser Baggerei-Unternehmung interessante Dauerstelle. Eilofferten unter Chiffre ZW 8804 an Mosse-Annoncen AG., Zürich 23.



Sämtliche Dachdeckerarbeiten führt gewissenhaft aus:
DACHDECKER-GENOSSENSCHAFT ZÜRICH

Zeughausstrasse 43 Gegr. 1907 Telefon 23 07 36

REPARATUREN

Gesucht

BAUFÜHRER

per spätestens 1. Januar 1958, als Mitarbeiter für laufende Arbeiten in Devisierung, Bauführung und Abrechnungswesen mit guten Bedingungen. Bei Bewährung Dauerstelle. Bewerbungen mit Ausweis und Referenzen über bisherige Tätigkeit sowie Angaben über Gehaltsanspruch und Eintrittsmöglichkeit sind erbeten an

A. Kellermüller, Architekt BSA/S.I.A.,
Turnerstrasse 1, Winterthur.

Bauführer-Architekt

übernimmt neue Aufgaben. Offerten unter Chiffre ZW 1645 an Mosse-Annoncen AG., Zürich 23.

Gesucht auf Arch.-Büro in grösserer Gemeinde im Kt. St. Gallen

Hochbautechniker

für selbständige Bearbeitung öffentlicher Bauten. Offerten mit Photo unter Chiffre ZV 8861 an Mosse-Annoncen AG., Zürich 23.

Junge dipl. Architektin

mit Erfahrungen in Projektierungen und Wettbewerb sucht Stelle für 1. Oktober. Offerten unter Chiffre ZG 1649 an Mosse-Annoncen AG., Zürich 23.

Dipl. Architekt

(Ausländer), 3jährige Entwurfspraxis und Wettbewerbserfolge, sucht passende Stelle. Eintritt sofort. Offerten unter Chiffre ZM 1614 an Mosse-Annoncen AG., Zürich 23.

Dipl. Bauingenieur ETH

mit mehrjähriger prakt. Tätigkeit in Hoch- und Tiefbau, guter Statiker, möchte sich an Ingenieurbüro beteiligen. Offerten unter Chiffre SA 2282 Z an Schweizer-Annoncen AG., «ASSA», Zürich 23.

Antikes Chorgestühl

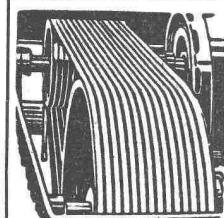
barock, Holz Nussbaum, Höhe 315 cm, Breite 360 cm. — Max Walter, Antike kirchl. Kunst, Basel, Nauenstrasse 79, Telefon (061) 35 40 59 oder (062) 2 74 23.

Zu verkaufen

1200 m Drahtseil

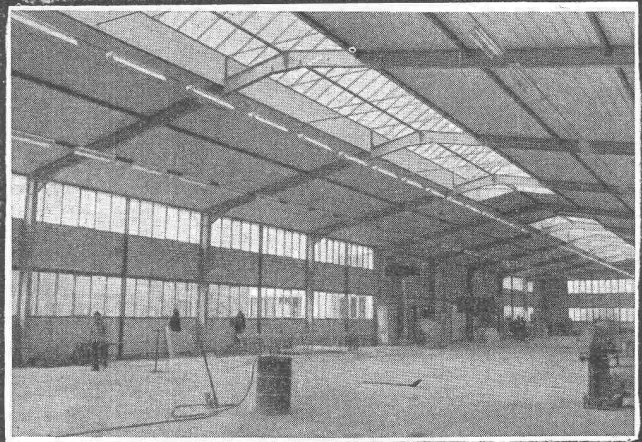
gut erhalten, Ø 26 mm, geeignet als Trag- oder Windenseil, sowie div. Längen Drahtseile, Ø 9, 26 und 32 mm.

Consortium Barrage de Moiry, Grimentz VS.

**Industrie-Artikel**

Treibriemen Transportbänder
Keilriemen Riemenverbinder
Dichtungsmaterial Gummischläuche

Adolf Schlatter A.G. Zürich
Tel. (051) 26 17 86 Stampfenbachstr. 73

Aus unserem Bauprogramm

Stahlhochbau

Behälter

Schlosserei

Brückenbau

Silos

Metallbau

Ingenieurbureau

PREISWERK & ESSER

Schönaustr. 10

Basel

Tel. (061) 32 48 88

St. Margrether-Sandstein

Kennen Sie die Vorzüge meines Materials? Jegliche Steinhauerarbeiten, Tür- und Fenstereinfassungen, Cheminées usw.

Verlangen Sie unverbindlich Offerte oder Vertreterbesuch

STEINBRUCH- UND STEINMETZGESCHÄFT

E. GAUTSCHI, St. Margrethen Tel. 7 84 86

Sammeln Sie Briefmarken!

Bestellen Sie das meistgelesene philatelistische Buch, die beste Orientierung über Marken, 180 Seiten und 190 Bilder: «Wie man Briefmarken sammelt» 4.20

Beginnen Sie mit Liechtenstein, dem Land der Naturschönheiten und der prächtigen Marken. Es lohnt sich!



Müller-Album Liechtenstein, Leinenband, 44 Blatt,
480 Vordruckfelder nur 9.75
Prospekt «Tips für Markensammler» 44 Seiten
illustr. gratis und franko!

Marken-Müller - Basel

Aeschenhof

Gegründet 1922

**KANT. TECHNIKUM BURGDORF****Diplom- und Semesterarbeiten**

der Abteilung für Maschinen- und Elektrotechnik sind am

Samstag, den 21. September 1957, 11.20—18.00 Uhr

Sonntag, den 22. September 1957, 09.00—16.00 Uhr

im Technikum zur freien Besichtigung ausgestellt.

Während der Ausstellung finden geführte **Demonstrationen** statt je Samstag und Sonntag

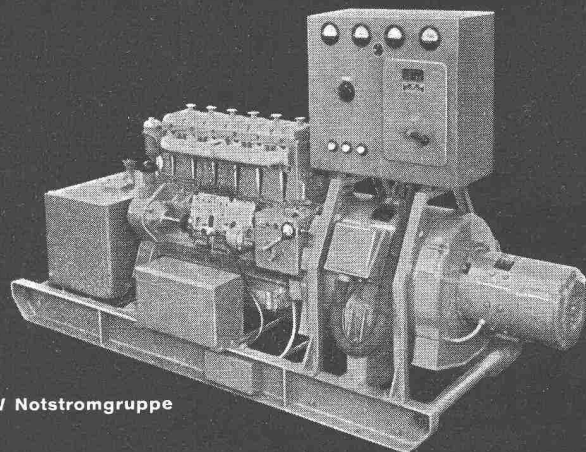
14.00 Uhr im Starkstromlaboratorium (Hauptgebäude Keller)
15.00 Uhr im Fernmeldelaboratorium (Hauptgebäude I. St.)

Interessenten und Freunde des Technikums sind freundlich eingeladen.
Die Direktion: **Rebsamen**

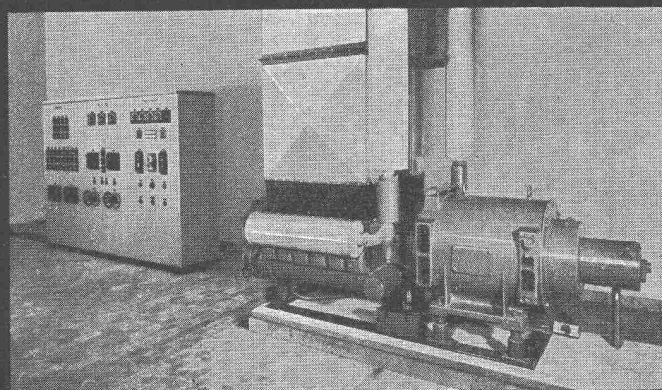
SLM

Notstromgruppen

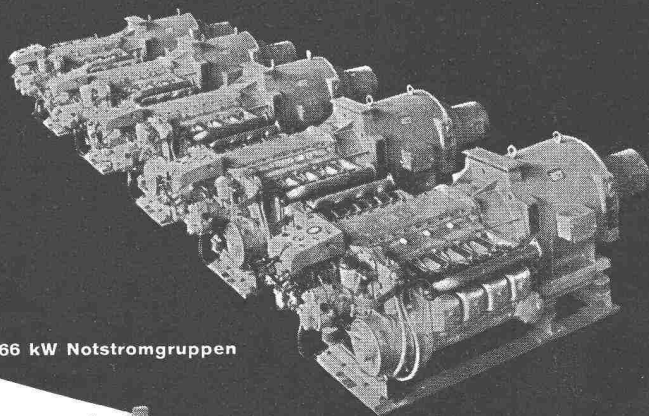
Wir bauen halb- und vollautomatisch arbeitende Notstromgruppen modernster Konzeption in allen Leistungen von 20 bis 800 kW. Die Anlagen bis 120 kW sind mit unseren bewährten, luftgekühlten Dieselmotoren ausgerüstet. Auf Profileisenrahmen montiert, sind sie leicht transportabel und können, da von Kühlwasserzufuhr unabhängig, überall eingesetzt werden.



50 kW Notstromgruppe

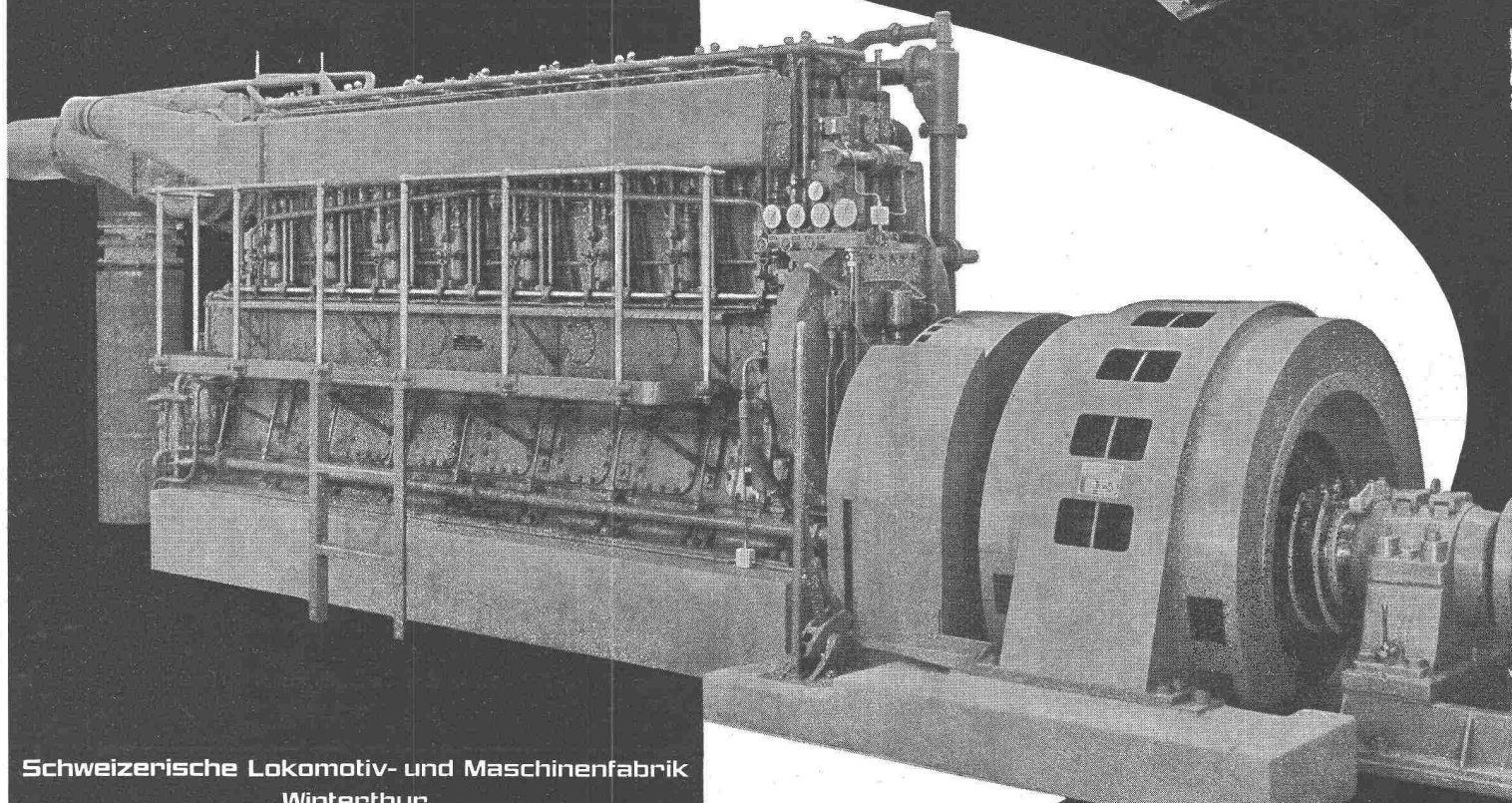


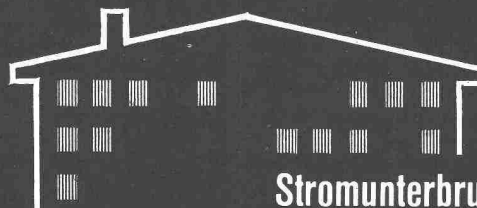
100 kW Notstromanlage



66 kW Notstromgruppen

750 kW Notstromgruppe





Stromunterbruch ...

Betriebsstörung ...

Zeitverlust ...

CMC Sicherungsautomaten SL für Licht-, Kraft- und Wärmeinstallationen in Wohnungen, Werkstätten, Hotels, öffentlichen Gebäuden usw.

SL Automaten ersetzen Sicherungen und sind zugleich Schalter



EIN FINGERDRUCK BRINGT WIEDER STROM UND LICHT !

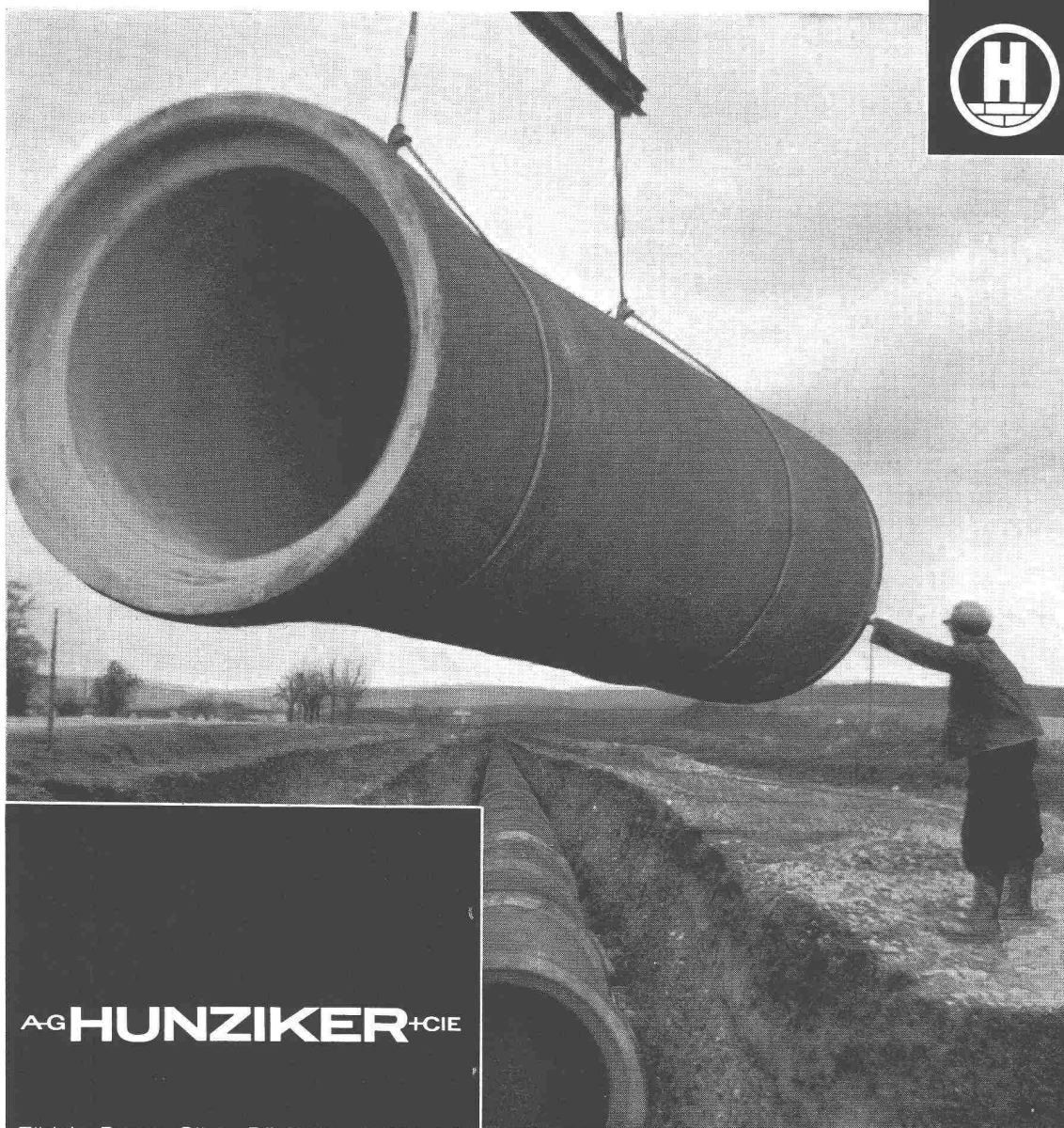
CMC

CARL MAIER & CIE / SCHAFFHAUSEN

Fabrik elektrischer Apparate und Schaltanlagen

• Telefon 053 / 5 61 31

Baulänge 5 Meter



AG HUNZIKER + CIE

Zürich Brugg Olten Döttingen Landquart
Steinfabrik Zürichsee AG Zürich/Pfäffikon SZ
Hünziker Baustoffwerke AG Bern

vorgespannte

Rocbeton

Druckrohre

Gemeinsame Trinkwasser-
versorgung Basel-Stadt
und Basel-Landschaft
erstellt durch die
Hardwasser AG, MuttENZ

Vorgespannte
Rocbeton-Druckrohre

Rohrdurchmesser	1250 mm
Länge der Leitung	3,5 km
Betriebsdruck	20 m Wassersäule
Maximale Leistung	200 000 m ³ pro Tag