

Zeitschrift: Schweizerische Bauzeitung
Herausgeber: Verlags-AG der akademischen technischen Vereine
Band: 75 (1957)
Heft: 37: SIA Generalversammlung Luzern

Werbung

Nutzungsbedingungen

Die ETH-Bibliothek ist die Anbieterin der digitalisierten Zeitschriften auf E-Periodica. Sie besitzt keine Urheberrechte an den Zeitschriften und ist nicht verantwortlich für deren Inhalte. Die Rechte liegen in der Regel bei den Herausgebern beziehungsweise den externen Rechteinhabern. Das Veröffentlichen von Bildern in Print- und Online-Publikationen sowie auf Social Media-Kanälen oder Webseiten ist nur mit vorheriger Genehmigung der Rechteinhaber erlaubt. [Mehr erfahren](#)

Conditions d'utilisation

L'ETH Library est le fournisseur des revues numérisées. Elle ne détient aucun droit d'auteur sur les revues et n'est pas responsable de leur contenu. En règle générale, les droits sont détenus par les éditeurs ou les détenteurs de droits externes. La reproduction d'images dans des publications imprimées ou en ligne ainsi que sur des canaux de médias sociaux ou des sites web n'est autorisée qu'avec l'accord préalable des détenteurs des droits. [En savoir plus](#)

Terms of use

The ETH Library is the provider of the digitised journals. It does not own any copyrights to the journals and is not responsible for their content. The rights usually lie with the publishers or the external rights holders. Publishing images in print and online publications, as well as on social media channels or websites, is only permitted with the prior consent of the rights holders. [Find out more](#)

Download PDF: 24.01.2026

ETH-Bibliothek Zürich, E-Periodica, <https://www.e-periodica.ch>

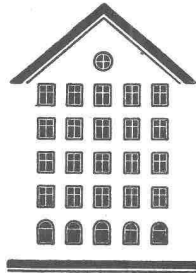
SCHWEIZERISCHE BAUZEITUNG

WOCHENSCHRIFT FÜR ARCHITEKTUR / INGENIEURWESEN / MASCHINENTECHNIK

REVUE POLYTECHNIQUE SUISSE

ORGAN DES S. I. A. SCHWEIZERISCHER INGENIEUR- UND ARCHITEKTEN-VEREIN
UND DER G. E. P. GESELLSCHAFT EHEMAL. STUDIERENDER DER EIDG. TECHN. HOCHSCHULE
GEGRÜNDET 1883 VON ING. A. WALDNER / HERAUSGEGEBEN VON ING. W. JEGHER

Fenster



Kiefer Zürich

BERCHTOLD & Co.

HEIZUNG • LÜFTUNG
WARMWASSER

THALWIL

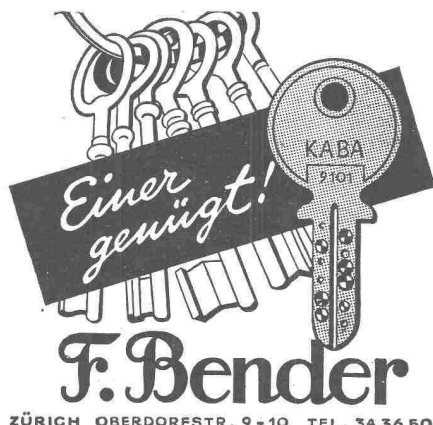
**INDUSTRIE-
HEIZUNG**
HEISSWASSER
STATT DAMPF

Telephon
051/92 05 01

Tiefbohr- und Baugesellschaft AG. Zürich-Bern

Grundwasserfassungen • Schnellfilter System „Peter“

Sondierbohrungen - Entnahme ungestörter Bodenproben - Bohr-Pressbetonpfähle
Kernbohrungen im Fels - Injektionen - Druckluftarbeiten



ZÜRICH OBERDORFSTR. 9-10 TEL. 34 36 50

Verlag

W. Jegher & A. Ostertag, Dianastrasse 5,
Zürich / Tel. 23 45 07 / Postcheck VIII 6110
Postadresse:
Schweiz. Bauzeitung, Postfach Zürich 39

Bezugspreise

Einzelheft Fr. 1.65 — Abonnements:

Monate:	Schweiz			Ausland		
	12	6	3	12	6	3
Kat. A	66.—	33.—	16.50	72.—	36.—	18.—
B	60.—	30.—	15.—	66.—	33.—	16.50
C	50.—	25.—	12.50	56.—	28.—	14.—
D	36.—	18.—	9.—	42.—	21.—	10.50

A Normaler Preis

B für Mitglieder Schweiz. Techn. Verband

C für Mitglieder S. I. A. oder G. E. P.

D für Mitglieder S. I. A. oder G. E. P., die
weniger als 30 Jahre alt sind, sowie für
Studierende der ETH und der EPUL
(bei Bestellung Geburtsjahr angeben)

Das Abonnement kann mit jedem Kalen-
dermonat begonnen werden. Die Katego-
rien B, C und D gelten nur für direkte
Bestellung beim Verlag.

Anzeigenverwaltung

Mosse-Annoncen AG., Zürich, Limmat-
quai 94 / Tel. 32 68 17 / Postcheck VIII 1027

INHALT

Gruss dem S. I. A. Von *L. Schwegler* 579

Eine Stadt als Hüterin ihrer Bau-
werke. Von *Max Türlér* . . . 580*

Das Kraftwerk Petäjäskoski. Von
A. Michel . . . 589*

Hochwertige Armierungsstähle. Von
den *von Moos'schen Eisenwerken* . 594

Die Industriebauten für die Nylon-
fabrikation der *Société de la Viscose*
Suisse . . . 595*

Der geplante Ausbau der Haupt-
verkehrsstrassen der Stadt Luzern.
Von *J. Jakob* . . . 599*

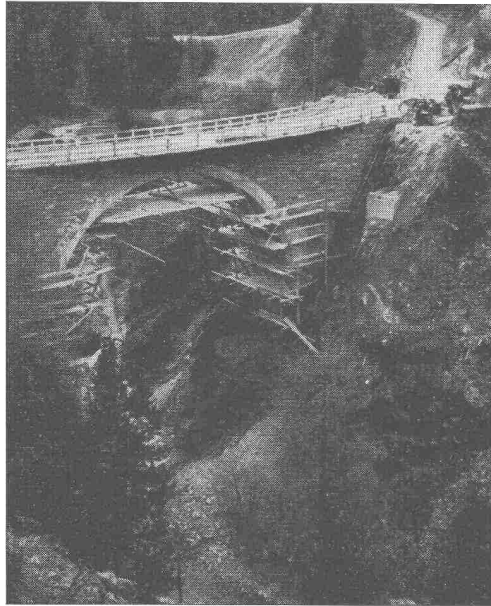
BUCHBESPRECHUNGEN . . . 603

NEKROLOGE . . . 604

WETTBEWERBE . . . 604

ANKÜNDIGUNGEN . . . 604

SPRITZBETON - GUNIT - PERFO

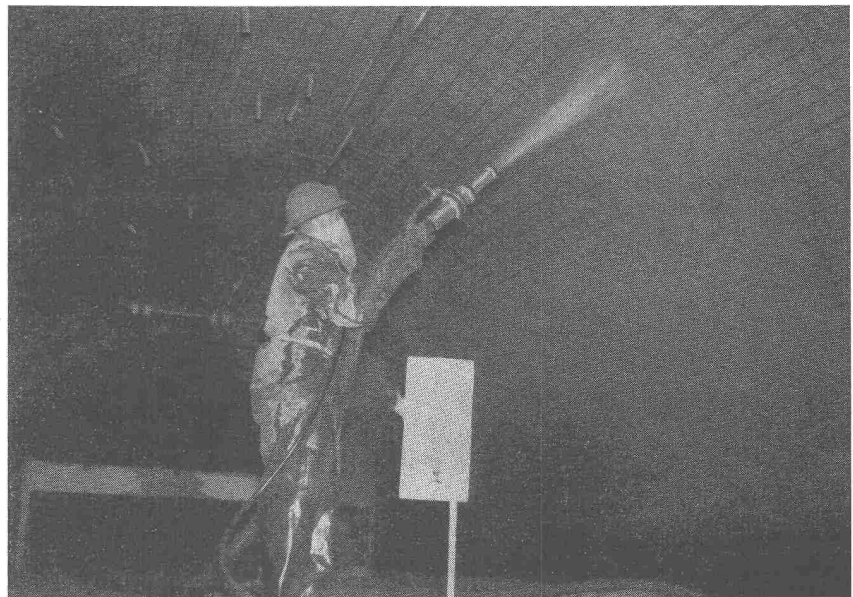


Konsolidierung von Brückenkasten,
Untersicht und Widerlager

SPRITZBETON für Felskonsolidierungen und Verkleidungen in Kraftwerkstollen, unterirdischen Anlagen, Bahn- und Strassentunneln sowie für Böschungen.

GUNIT für armierte Stollenummantelungen, Kuppeln, Sheddächer, Schwimmbassins, Reparaturen usw.

PERFO für Felsverankerungen und Bolzenbefestigungen



Abdichtung und Konsolidierung von stark
ausgewaschenem Bruchstein-Mauerwerk

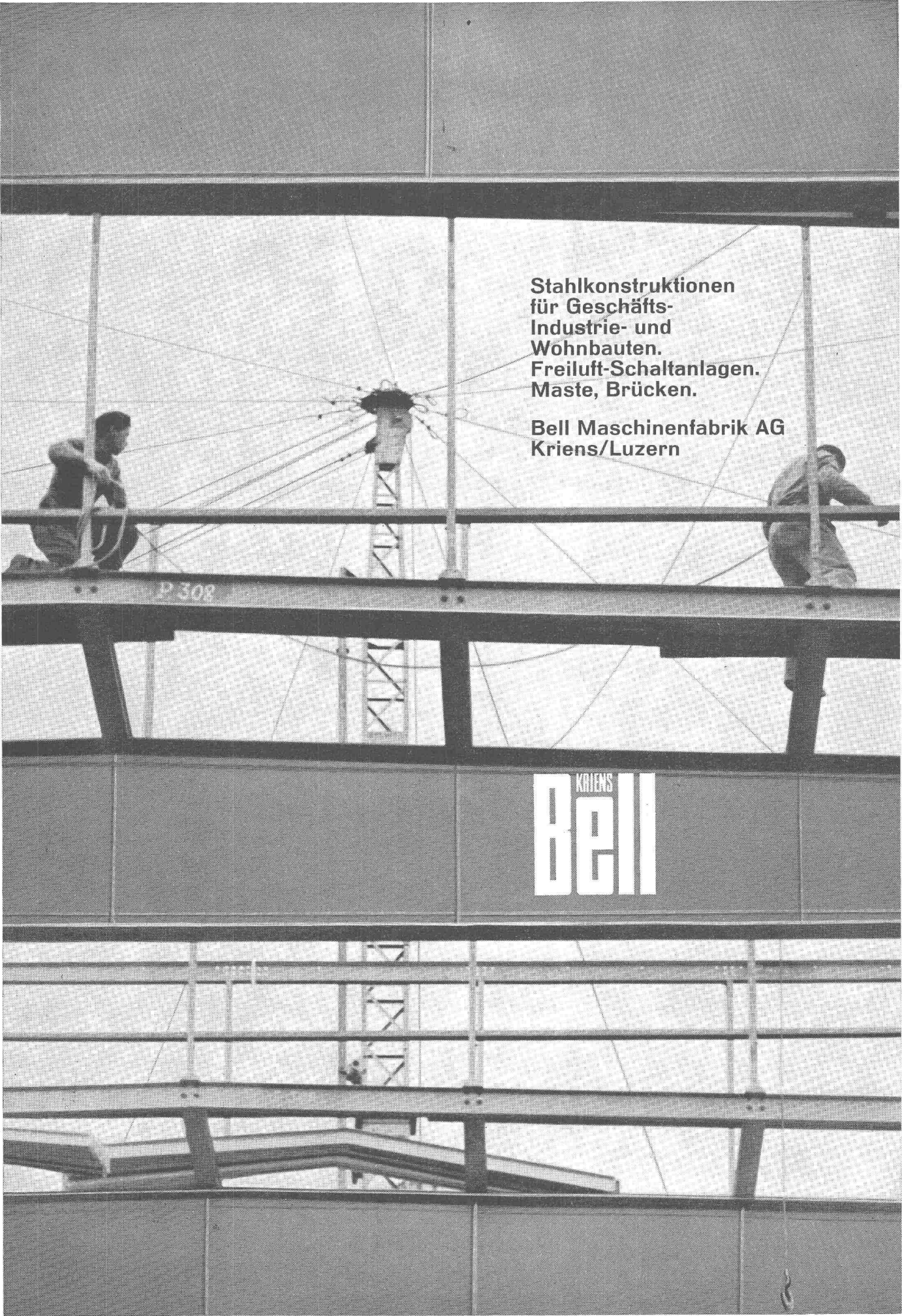
Wir lösen Ihre Spritzbeton-, Gunit- und Perfo-Probleme mit geschultem Personal. Verlangen Sie Offerte oder unseren Besuch. Wir beraten Sie gerne.

SPRIBAG

Die Spezialfirma für Spritzbeton, Gunit
und PERFO-Bolzenbefestigungen

SPRITZBAU AG WIDEN AG

Büro: Zürich 3, Seebahnstrasse 85, Telephon (051) 35 14 77



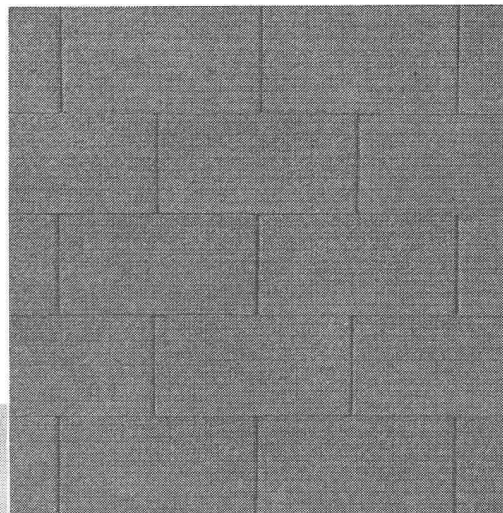
**Stahlkonstruktionen
für Geschäfts-
Industrie- und
Wohnbauten.
Freiluft-Schaltanlagen.
Maste, Brücken.**

**Bell Maschinenfabrik AG
Kriens/Luzern**

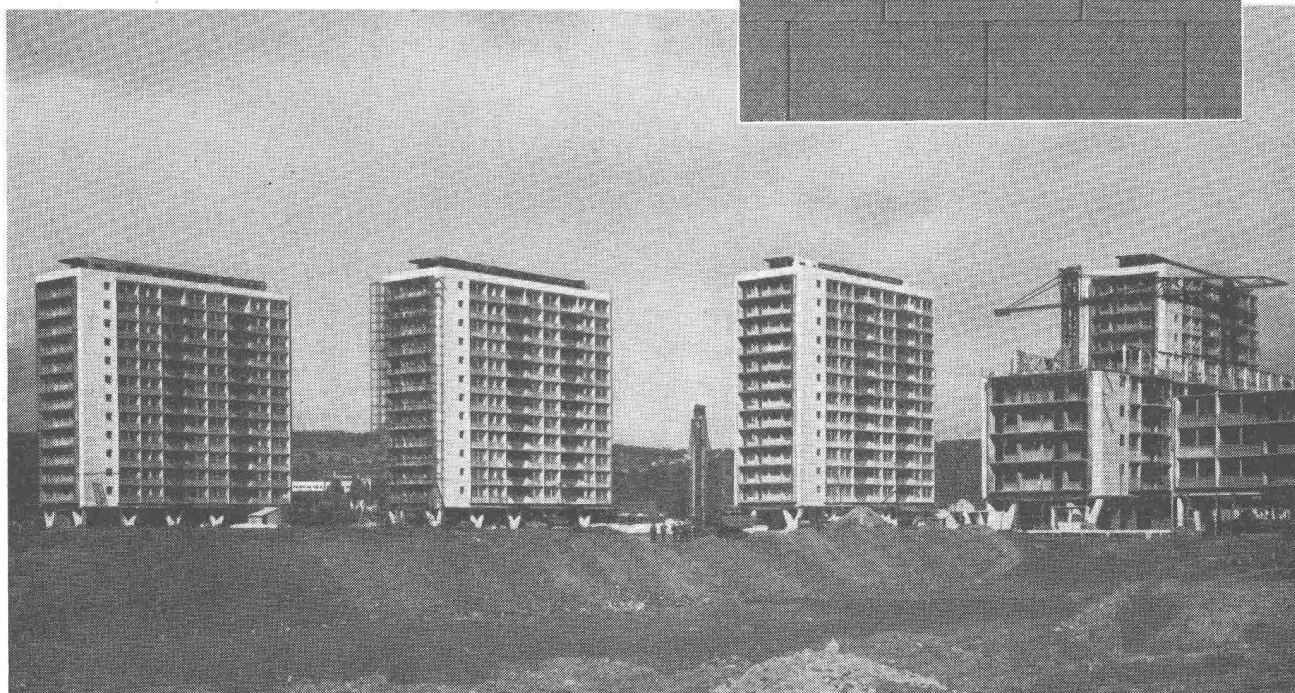
KRIENS
Bell

Durisol-Mauerwerk

vereinigt in idealer Weise die Hauptfunktionen einer Aussenwand: Tragfähigkeit, Wetterschutz, Kälte- und Wärmeschutz, Schallschutz. Die erforderliche Tragfähigkeit entsprechend den Belastungen wird ausschliesslich durch Variation der Betonfestigkeit, in speziellen Fällen durch Einlagen von Eisenarmierungen herbeigeführt. Die Isolation wird daher weder auf Kosten der Tragfähigkeit noch die Festigkeit auf Kosten der Isolation erreicht.



Maurer VSG



Wohnhochhäuser der Cité SNHBM, Liège (Belgien)
Aussen- und Innenwände der 13-stöckigen Bauten in 20,
25 und 30 cm starkem Durisol-Mauerwerk und Decken
aus Durisol-Hourdis.
Architekturbureau E. G. A. U.
Ingenieurbureau LESAGE
Durisol AG. für Leichtbaustoffe, Dietikon ZH,
Telefon 051 / 91 86 65

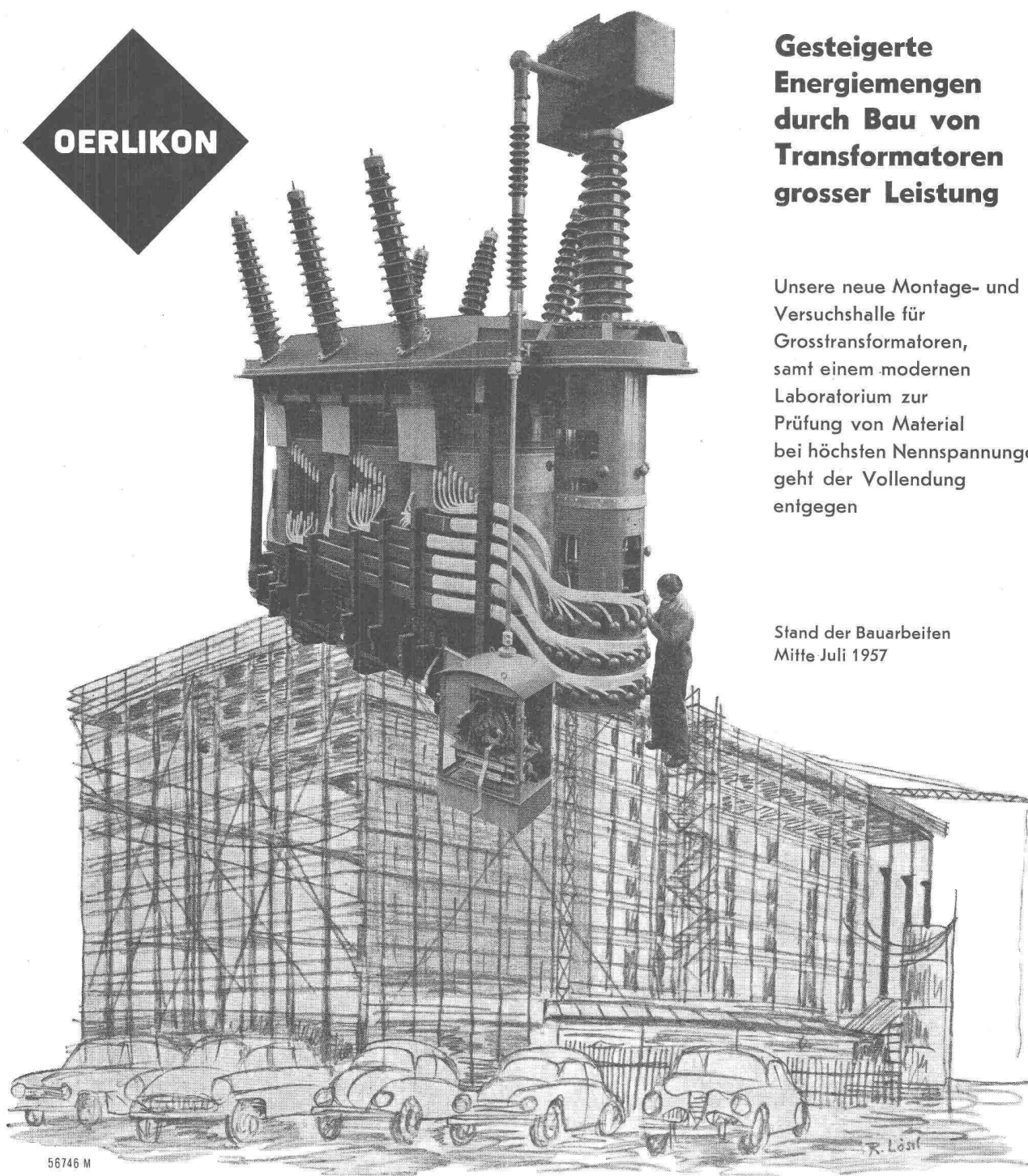
Durisol

**OERLIKON**

Gesteigerte Energien Mengen durch Bau von Transformatoren grosser Leistung

Unsere neue Montage- und Versuchshalle für Grosstransformatoren, samt einem modernen Laboratorium zur Prüfung von Material bei höchsten Nennspannungen geht der Vollendung entgegen

Stand der Bauarbeiten
Mitte Juli 1957



56746 M

Maschinenfabrik Oerlikon • Zürich 50 • Tel. 48 18 10



GIPSDIELEN

Rasch und trocken

Die einfache Montage, die vollkommen trocken erfolgt, und die vielseitige Verwendungsmöglichkeit, haben die Gipsdielen zu einem unentbehrlichen Baumaterial gemacht

Rissfrei

Gipsdielen ermöglichen dank der hervorragenden Raumbeständigkeit ein rissfreies Bauen

Isolierend

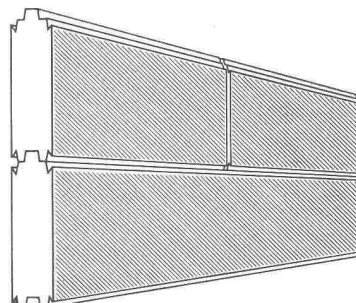
Gipsdielen isolieren vorzüglich gegen Kälte und Wärme und sind schallisolierend

Feuerbeständig

Die hervorragende Feuerbeständigkeit unserer Gipsdielen ist bei vielen Brandfällen immer wieder unter Beweis gestellt worden

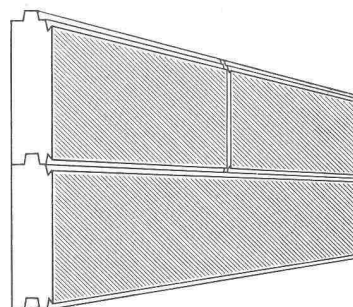
Wirtschaftlich

Das Bauen ist teuer. Gipsdielen ergeben seit Jahren die billigsten Zwischenwände



Gipsdielen mit beidseitiger Nut
5, 6, 7, 8 und 10 cm stark

Zwischenwandplatten für die Erstellung von Zwischenwänden aller Art in Wohnbauten und Geschäftshäusern



Gipsdielen mit einseitiger Nut
5 und 6 cm stark

Spezial-Zwischenwandplatten für die Erstellung von Hintermauerungen, für Fassadenisolierung, für Verschalungen und für schallisolierende Doppel-Zwischenwände

Fachmännische Beratung durch unsere Vertreter



GIPS-UNION A.-G.
ZÜRICH

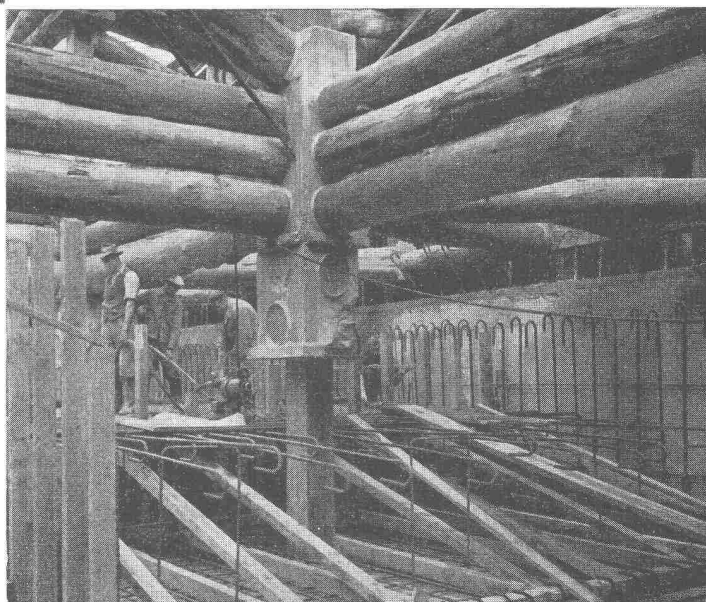


Beton- und Mörtelzusätze im Hoch- und Tiefbau

Zur Abdichtung und zum Schutz von Fundamenten, Kellermauern, Schächten, Kanalisationen, Reservoirs, Tunnels, Druckstollen, Bassins.

Gegen Grundwasser, Wassereinbrüche, aufsteigende Feuchtigkeit.

Für hochwertigen Beton bei stark beanspruchten Betonkonstruktionen, für vorgespannten Beton, für Staumauern und Pumpbeton.

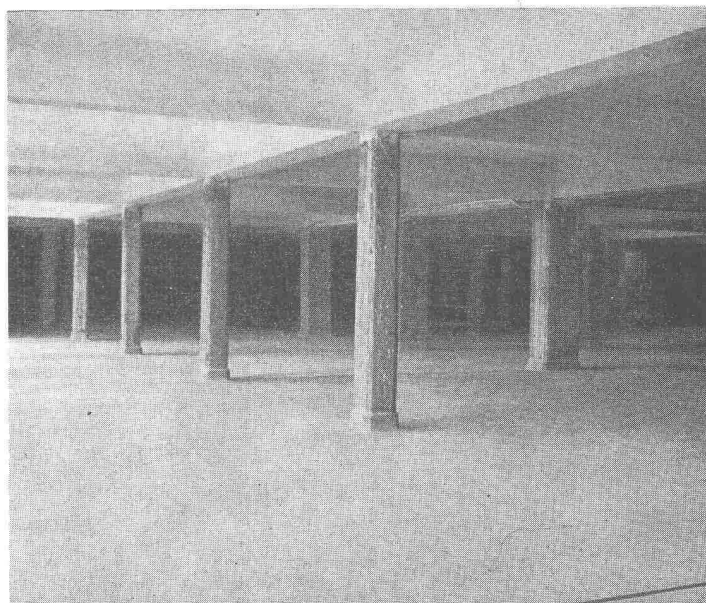


Unsere Fachleute beraten Sie jederzeit gerne und kostenlos. Verlangen Sie unsere detaillierten Prospekte.

MEYNADIER

HOCH- u. TIEFBAU AG

ZÜRICH BERN LUZERN LAUSANNE



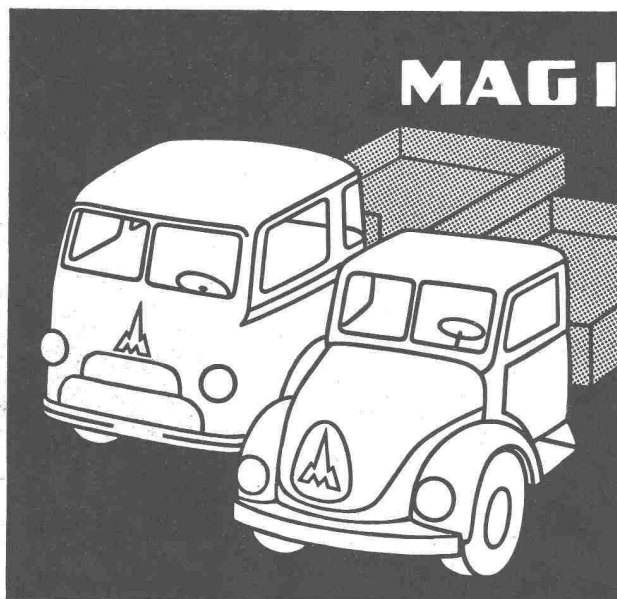
2

Wer seine Unterschrift zum zweitenmal...
unter einen Kaufvertrag für einen
Magirus-Deutz-Lastwagen setzt,
tut es sicher nur deswegen, weil er mit den
gemachten Erfahrungen zufrieden ist.

Gibt es eine bessere Referenz
als die Tatsache,
dass die Hälfte der 1956 verkauften Magi-
rus-Deutz-Nutzfahrzeuge durch Firmen be-
stellt worden sind, die solche Fahrzeuge
bereits im Betrieb haben?

Als besondere Vorzüge gelten:
Kühlung des Motors durch Luft, die weder
sieden noch gefrieren kann. Konstruktion
des Motors nach dem Baukastensystem,
wirtschaftlich dank robuster Bauart, ein-
fachster Bedienung und Wartung. Hohe
Nutzleistung dank hoher Kilometerleistung.
Voll ausgebauter Kundendienst.

Magirus-Deutz-Nutzfahrzeuge sind lieferbar als Lastwagen, Geländewagen,
Omnibusse, Cars, Kipper, Sattelschlepper, Kommunalfahrzeuge, Feuerlösch-
fahrzeuge usw. in Frontlenker- und Normalausführung, in verschiedenen
Grössen und mit 4-, 6- oder 8-Zylinder luftgekühlten Dieselmotoren.



MAGIRUS-DEUTZ

Verlangen Sie
das Verzeichnis der
schweizerischen Ma-
girus-Deutz-Besitzer,
die Ihnen über ihre
Erfahrungen gerne
Auskunft geben.



Nun auch als Frontlenker erhältlich

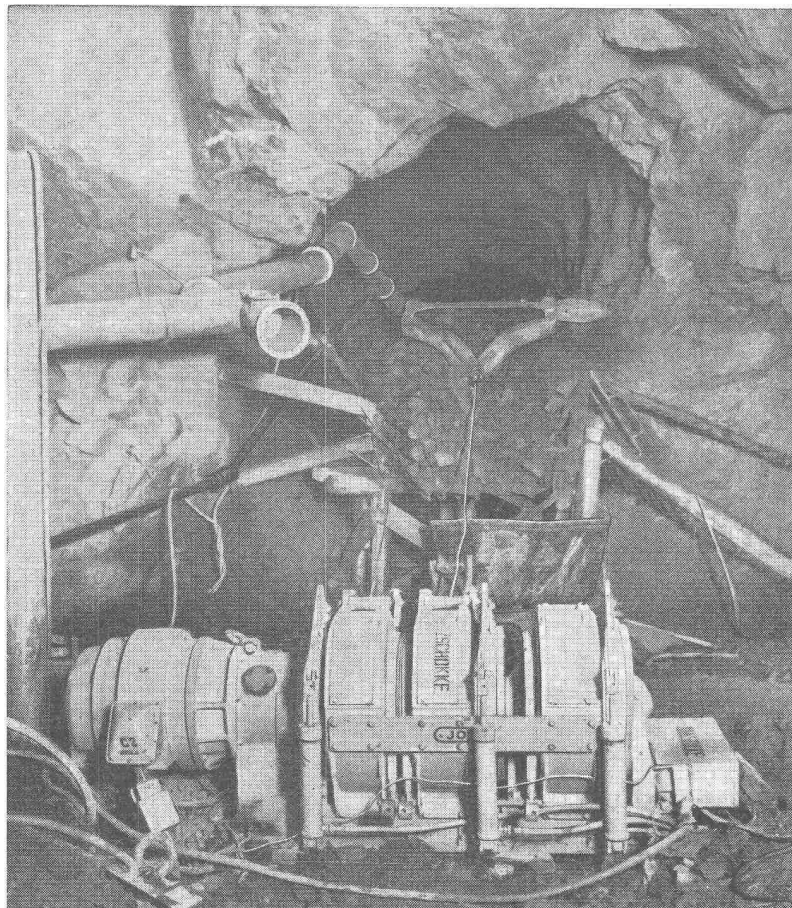
Generalvertretung für die Schweiz

Hämmerli AG Lenzburg Tel. (064) 8 18 16

Wer seine
Unterschrift
zum
zweitenmal...

Meile

Meile



JOY

SCHRAPPERANLAGEN in der SCHWEIZ

JOY-Dreitrommelwinde mit Fernsteuerung

← Rationelle Ausräumung des Abschlags mittels ferngesteuerter Dreitrommel-Schrapperwinde mit 60 PS Elektromotor und JOY-AMSCO Schrapperkübel beim Bau eines Stollens der Grande Dixence

EINFACH ZUVERLÄSSIG LEISTUNGSFÄHIG

Die JOY-Schrappermethode empfiehlt sich bei Erdbewegungs- und Verladearbeiten von losem Material; sie ist robust und anpassungsfähig bei sehr niedrigen Unterhaltskosten

Wir liefern: **JOY Ein-, Zwei- und Dreitrommelwinden** von 5 bis 150 PS mit Elektro- oder Druckluftantrieb, Handhebel- oder Fernsteuerung

JOY AMSCO Manganhartstahl-Schrapperkübel

JOY Seilumlenkrollen, Verankerungskeile, Seilkauschen

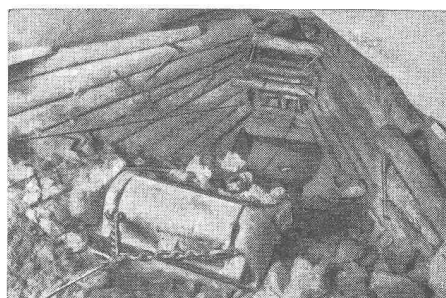
Spezialkonstruktionen unserer Werkstätten: Schrapperbühnen, Bohrwagen, Cherry-Pickers, Schiebebühnen, Teleskop-Stollenschalungen, Einbaubogen, Betonierbühnen, Transporteinrichtungen, Silos

Auskunft und Beratung durch die Generalvertretung



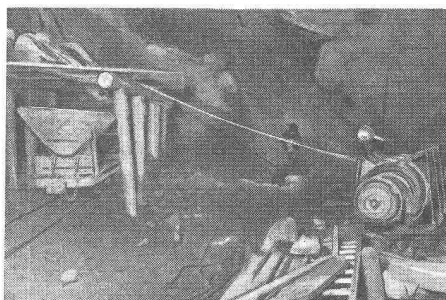
Gegründet 1890

Telephon (061) 24 39 53



JOY-Zweitrommelwinde

mit 25 PS Druckluftmotor und JOY-AMSCO Manganhartstahl-Schrapperkübel im Betrieb im Schrägstollen Consortium Lot 6, Schindler und Schmalz, Motec (Kraftwerke Gougna)



JOY-Dreitrommelwinde

mit 40 PS Elektromotor und Schrapperkübel im Betrieb beim Bau eines Stollens der Grande Dixence. Diese Winde steht seit 1948 in Betrieb

Extrahart Perfo
3 1/2 mm
Lochabstände jetzt
12 1/2 und 25 mm

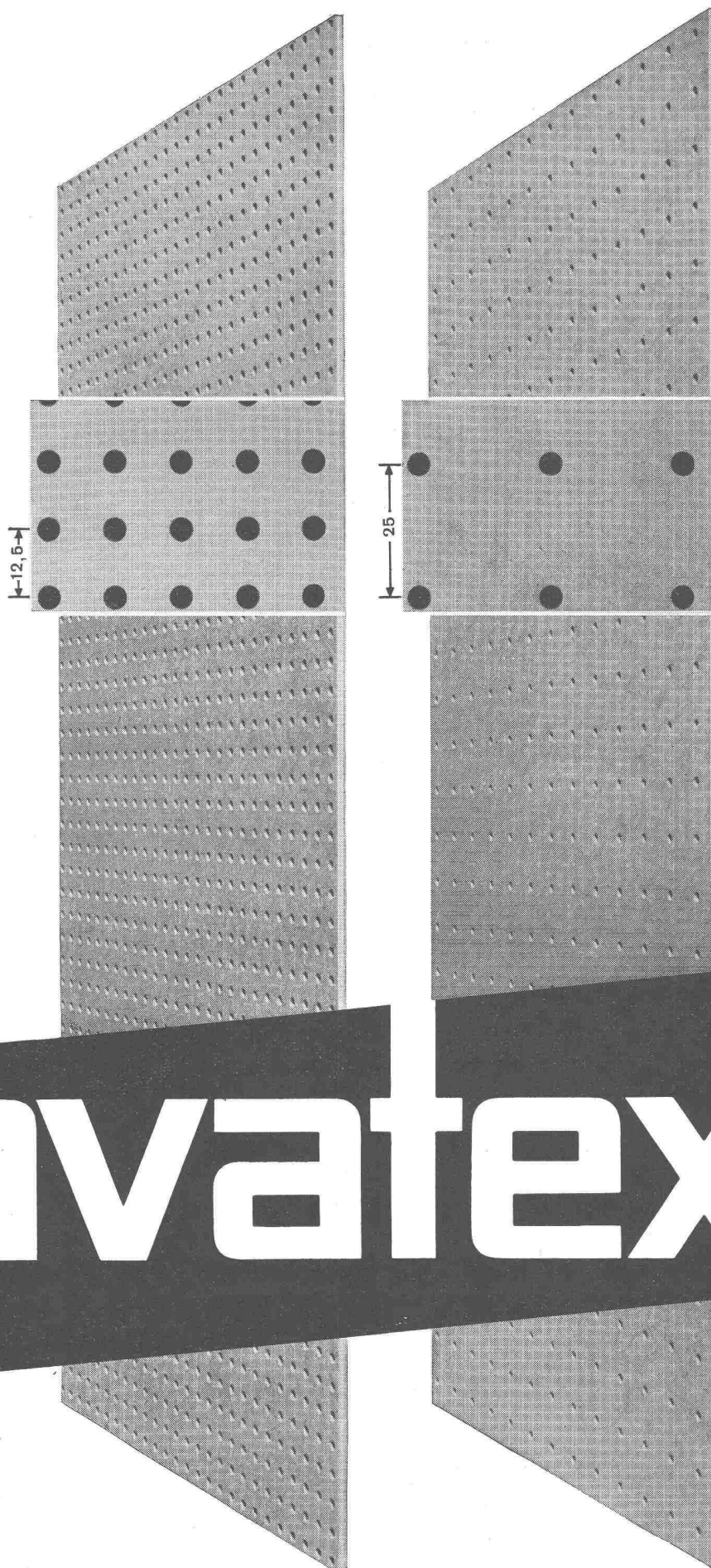
Lochdurchmesser 4 mm
Gewicht per m² ca. 3,2 kg

Formate: 122 x 250 cm
Verschlag à 10 Platten;
150 x 360 cm
Verschlag à 6 Platten

Zur Verkleidung von Heizungen
und Ventilationsöffnungen, zur
Erzielung dekorativer Effekte;
in Verbindung mit Glas- oder
Steinwolle für akustische Ver-
kleidungen

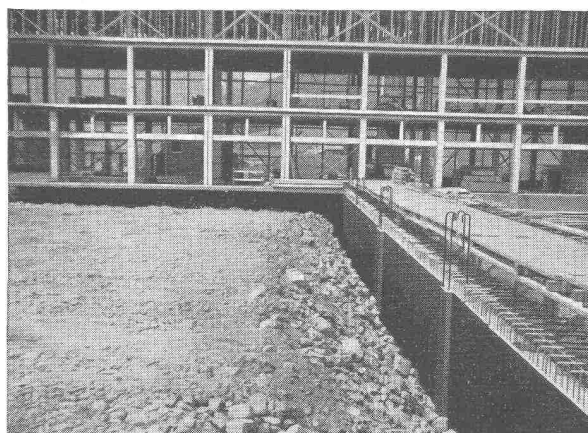
Zum Ausbau von Schaufenstern
und Verkaufsräumen, Dekorationen,
für durchsichtige Unterteilungen,
Ausstellungsstände und viele
andere Zwecke

Pavatex AG., Zürich 2/27
Jenatschstr. 4, Tel. (051) 23 76 76



pavatex

Das Problem der Fundamentisolation ist gelöst!



Trennwandisolation im Shed des Einsiedler Neubaus der Firma Landis & Gyr AG. mit **Afratar**

2-3 Mal Afratar-Fluid — das konventionelle Verfahren — oder, noch besser 1 bis 2 Mal Afratar — die moderne Methode !

Bisher schützte man die Fundamente durch einen 2- bis 3-maligen Schwarzlack-Anstrich, beispielsweise mit Afratar-Fluid. Die kurzen Bauermine, deren Einhaltung trotz steigender Qualitätsansprüche und ohne Berücksichtigung der Witterung und des Mangels an qualifizierten Arbeitskräften verlangt wird, macht den 2-3 maligen Schutzanstrich jedoch oft fast unmöglich.

Das neue, moderne Verfahren

In langjähriger Forschungsarbeit ist es der Firma Siegfried Keller & Co., Wallisellen — seit mehr als 30 Jahren führend im Bautenschutz — gelungen, einen Schutzanstrich zu entwickeln, der den Anforderungen des modernen Bautempos vollkommen entspricht: Afratar!

In der Praxis erprobt

Afratar wird hauptsächlich für die Isolierung von Fundamenten, Keller- und Stützmauern, Brückenwiderlagern usw. eingesetzt und wurde bis jetzt unter anderem bei Neubauten der folgenden bekannten Firmen verwendet:

Bally Schuhfabriken AG, Schönenwerd -
Neubau Triengen
Goessler & Co. AG., Zürich
Georg Fischer Aktiengesellschaft, Schaffhausen
Brown, Boveri & Cie. AG., Baden — Neubau Birrfeld
Landis & Gyr AG., Zug — Neubau Einsiedeln

Die wichtigsten Vorzüge von Afratar:

Schneller

Während mit den üblichen Teerpech- oder Bitumenlacken 2-3 Anstriche notwendig sind, erzielen Sie mit **Afratar in einmaligem Auftrag die gleiche oder grössere Schichtdicke. Afratar kann auf frischen Beton gestrichen werden!**

Einfacher:

Afratar verflüssigt sich unter der Anstrichbürste und lässt sich **rascher, geschmeidiger und leichter auftragen als die bisher üblichen Schwarzlacke.**

Wirtschaftlicher:

Da weniger Arbeitsgänge nötig sind, erzielen Sie mit Afratar wesentliche Zeit- und dadurch Kosteneinsparungen.

Sicherer:

Der einmalige Afratar-Anstrich ist nicht nur absolut ablauffest, sondern auch «narrensicher», da Streichfehler sofort ersichtlich sind. **Afratar ergibt eine vollkommen homogene, gegen chemische und mechanische Einflüsse widerstandsfähige Schutzschicht, gleichgültig, ob es sich um Anstriche unter der Erde, im Wasser oder im Freien handelt.**

Für Trinkwasseranlagen wird das vollkommen geruch- und geschmacklose AFRACEL verwendet, das die gleichen arbeitstechnischen Vorteile wie Afratar bietet.

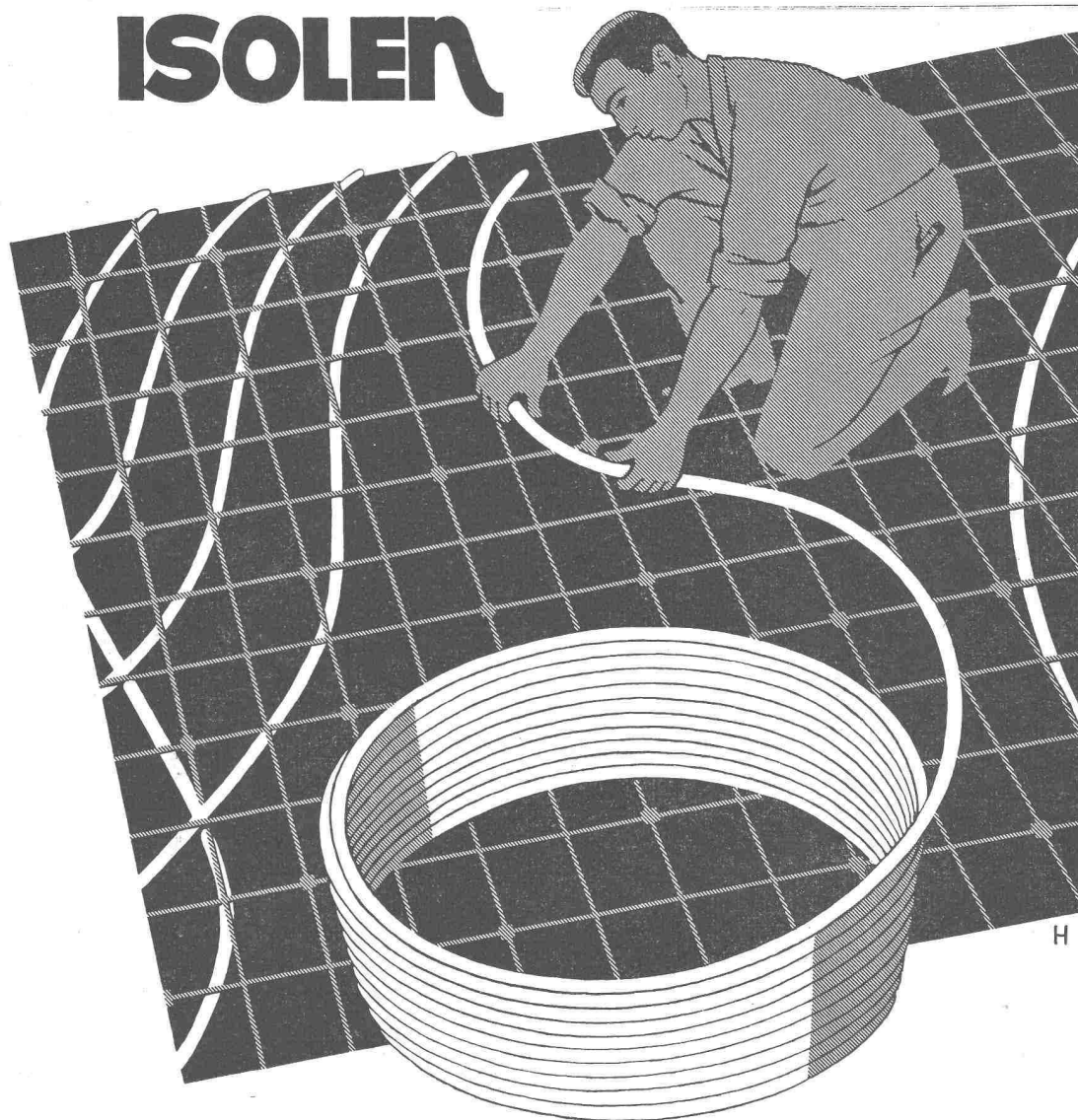
Die Afra-Produkte sind durch den Fachhandel oder direkt durch die Firma Siegfried Keller & Co., Wallisellen / ZH, Tel. 051/93 32 32 lieferbar.

K 9



BREITENBACH

ISOLEN



Flexible Isolierrohre für Betonböden

zeichnen sich durch vorzügliche dielektrische Werte aus, ebenso durch gute mechanische Beständigkeit, selbst in der Kälte. Vom SEV und der PTT geprüft und bewilligt, wie auch unsre

**ISODUR-Rohre und -Zubehör
für elektrische Installationen**

Unsre flexiblen ISOLEN-Rohre und unsre ISODUR- (Hart-PVC) Rohre sind bei den Grossisten erhältlich, bei denen auch unsre Prospekte aufliegen.

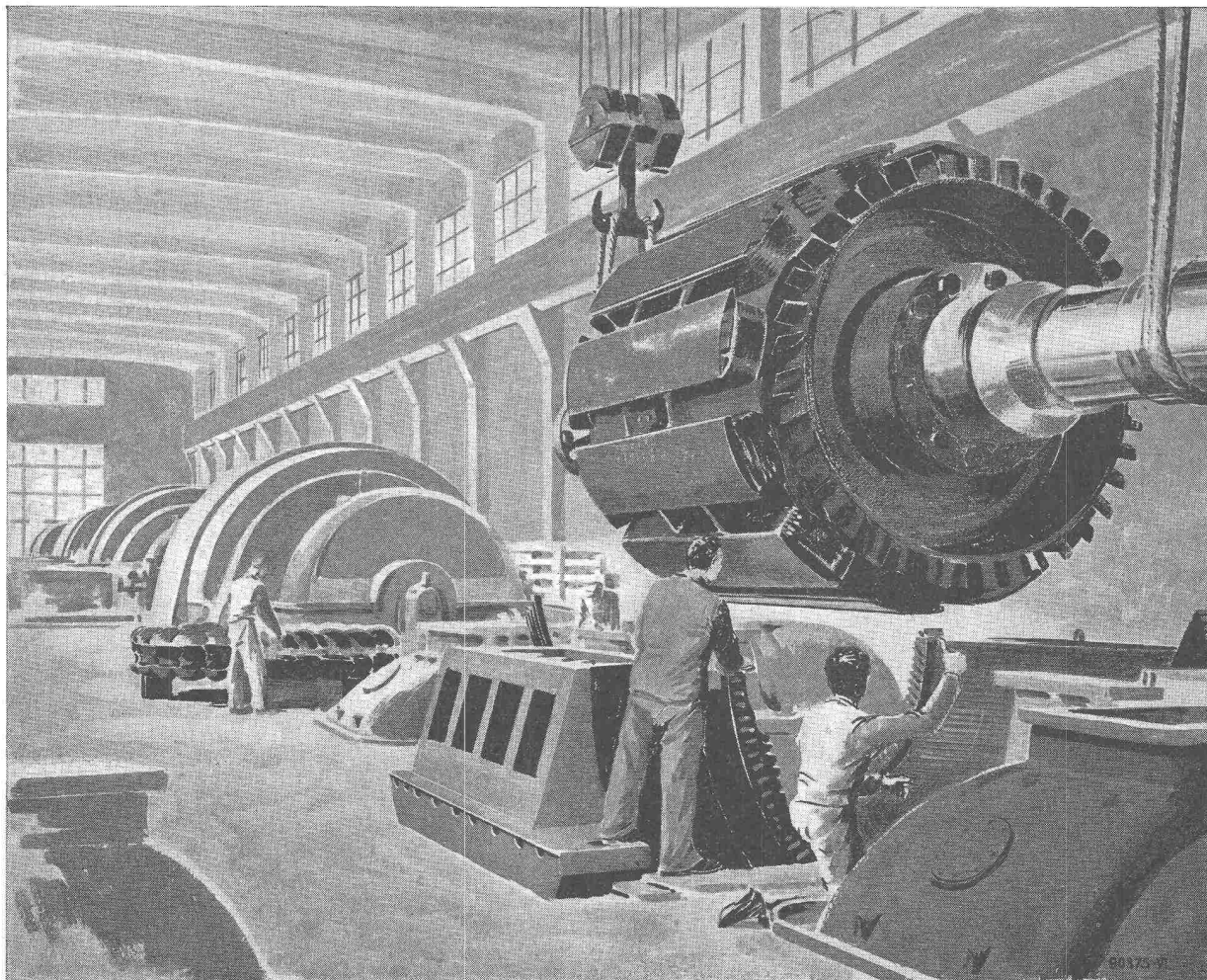


Seit mehr als
50 Jahren
die Marke für
bewährte Qualität

SCHWEIZERISCHE ISOLA-WERKE

BREITENBACH bei Basel

Fabrik für Elektro-Isoliermaterial, isolierte Drähte und Kabel



Für die zurzeit grösste Wasserkraftzentrale der Schweiz, die Zentrale Riddes der Kraftwerke Mauvoisin AG, Sitten (Wallis), lieferte Brown Boveri alle fünf Grossgeneratoren mit einer Totalleistung von 335 000 kVA. Für die obere Stufe, die Zentrale Fionnay, bauten wir drei 60 000-kVA-Generatoren.

Unser tägliches Leben

wird weitgehend von der Elektrizität beeinflusst. Licht, Kraft, Wärme, Radio, Verkehrs- und Transportwesen, jeder dieser Zweige benötigt die aus einheimischen Naturkräften erzeugte Energie. Brown Boveri Erzeugnisse helfen mit, diese Quelle auszuschöpfen, sie für Ihre Zwecke dienstbar zu machen und auf diese Weise Ihren Lebensstandard zu verbessern.

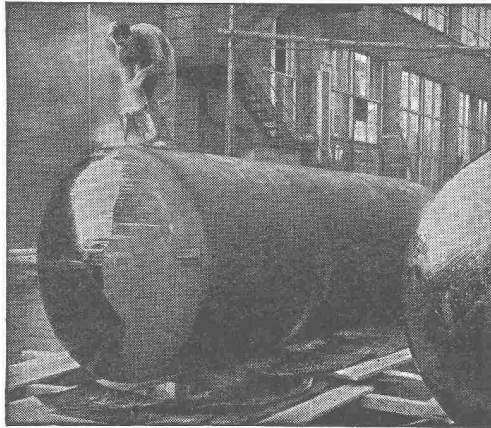


Aus unserem Fabrikationsprogramm:

Dampf- und Gasturbinenkraftwerke • Maschinen und Apparate für Atomkraftwerke • Elektrische Ausrüstungen von Wasserkraft- und Dieselzentralen • Druckluftschnellschalter und Transformatoren bis 400 kV • Schutz- und Regeleinrichtungen • Mutatoren • Kontaktumformer • Elektromotoren und Industrieschaltapparate • Elektroöfen • Schweissapparate • HF-Telephonie-, Fernmess- und Fernsteuerapparate • Sender für Rundfunk und Radiotelegraphie • Fernsehsender • Sende- und Gleichrichterröhren • Elektrische Ausrüstungen von Lokomotiven, Trambahnen, Trolleybussen • Schiffsantriebe • Turbokompressoren • Gebläse • Abgasturbolader

AG. BROWN, BOVERI & CIE., BADEN (SCHWEIZ)

„WABERIT“-TANKISOLIERUNG



Die **Tankisolierung** ist seit Jahren eine **Spezialität** unserer Firma.

Langjährige Beobachtungen haben erwiesen, dass das «Beerdigen» eines Tanks nur mit dem üblichen hauchdünnen Teer- oder Asphalt-Anstrich unmöglich den vorhandenen Gefahren der Rostanfressung und vagabundierenden elektrischen Strömen Einhalt gebieten kann.

Die Kontrolle des **Waberit-Belages** mit unserem **patent. Prüfgerät** gewährleistet eine **absolut wasserundurchlässige Isolierung**. Belagstärke ca. 3—4 mm.

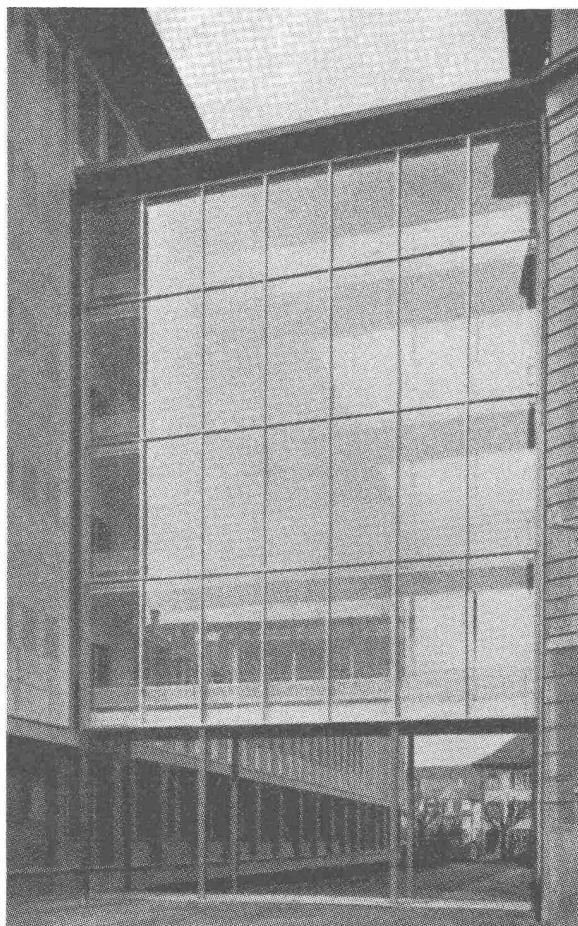
Isolierung auf der Baustelle.

EMPA gepr. 29853/1

Referenzen, Muster und Offerten stehen gerne zur Verfügung.

STRASSENBAUMATERIAL AG. BERN

Wankdorffeldstrasse 70
Telephon (031) 8 31 34



Stahlbau
Metallbau
Leichtmetall-
fenster
Eigenes
Ingenieurbureau

BERNHARD MEYER

dipl. Ing. ETH

Eisenbau und Schlosserei

Solothurn

Patriotenweg 8 Tel. (065) 2 35 89

AEZ

**Flachbedachungen, Grundwasserisolierungen
Brückenisolierungen Terrassenbeläge**

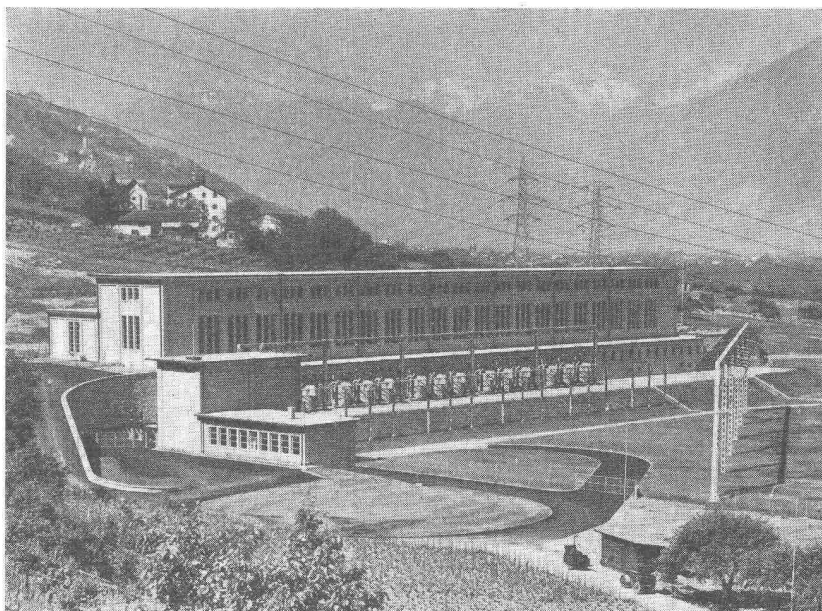
Kraftwerk Mauvoisin

Zentrale Riddes (VS)

Flachdachbeläge 4500 m²

Bauleitung: Elektro-Watt

Elektrische und industrielle Unternehmungen AG. Zürich



Asphalt-Emulsion AG Zürich

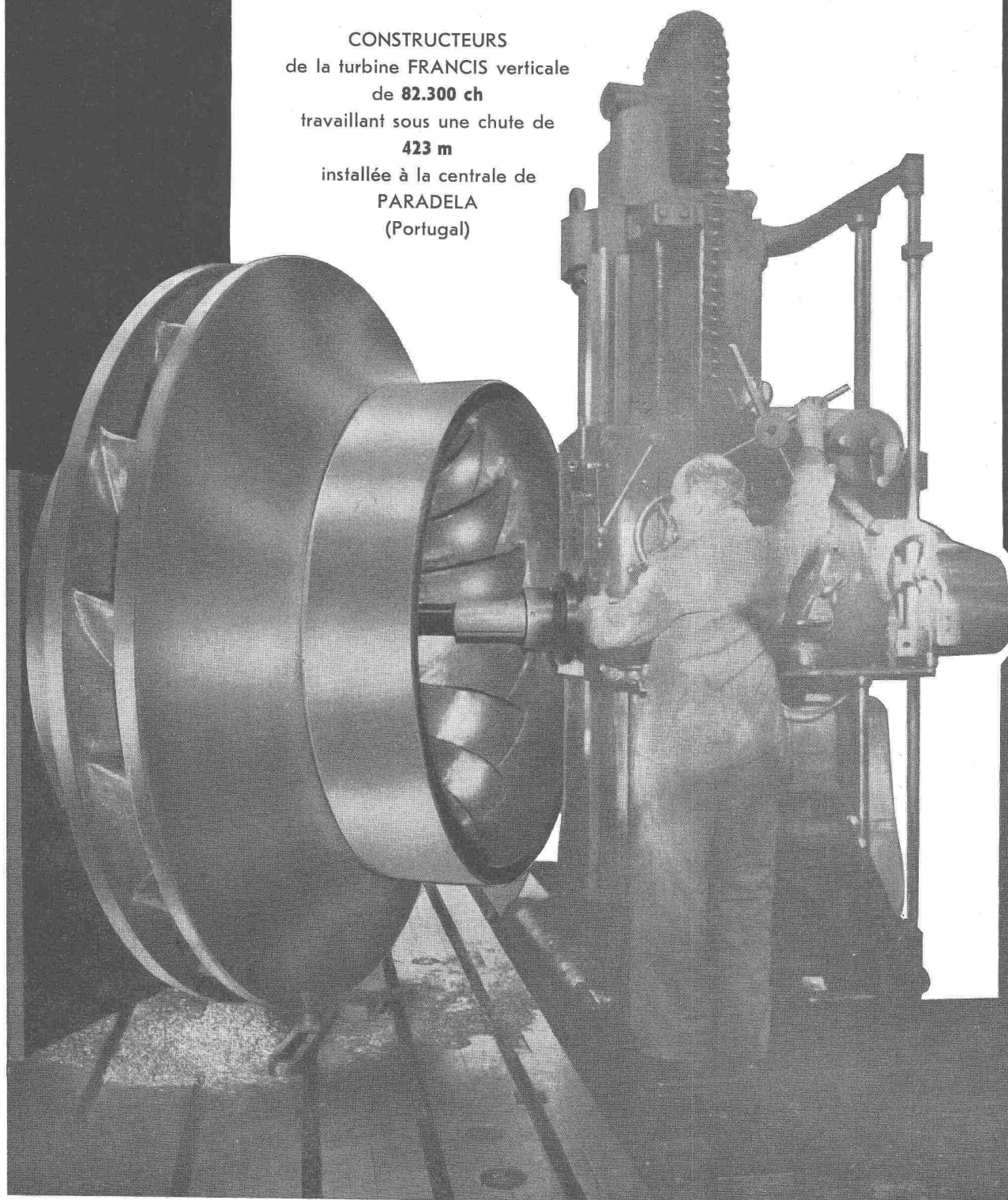
Löwenstrasse 40

Telephon (051) 25 88 66

CHARMILLES

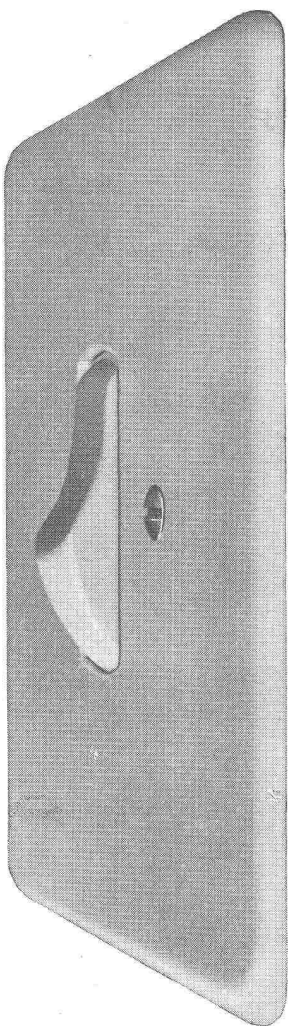
TURBINES HYDRAULIQUES

CONSTRUCTEURS
de la turbine FRANCIS verticale
de **82.300 ch**
travaillant sous une chute de
423 m
installée à la centrale de
PARADELA
(Portugal)



ATELIERS DES CHARMILLES S. A. GENÈVE

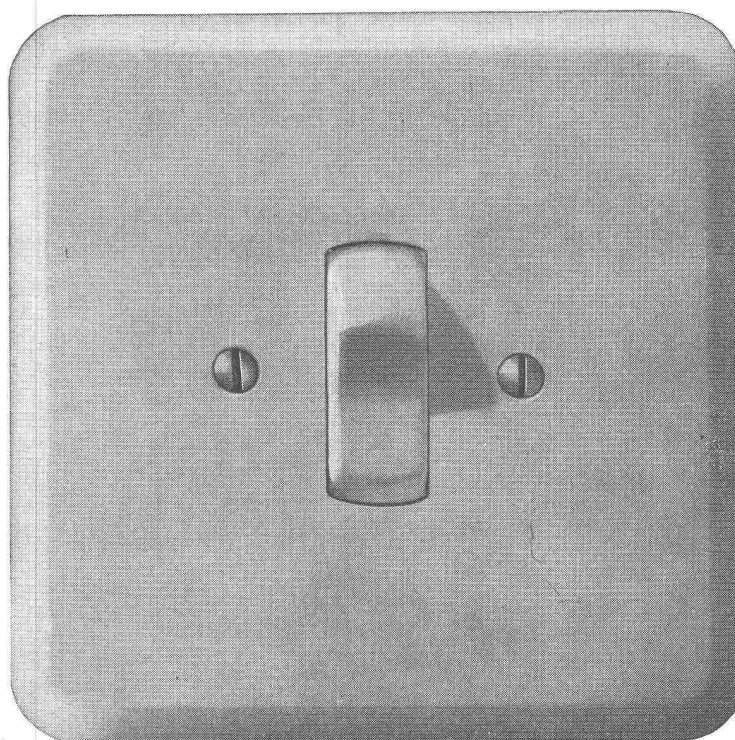
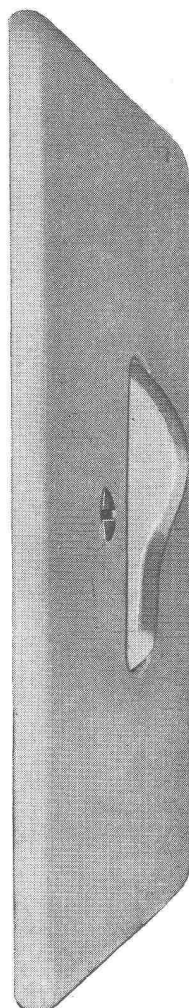
Adolf Feller AG Horgen



Vivarelli SWB



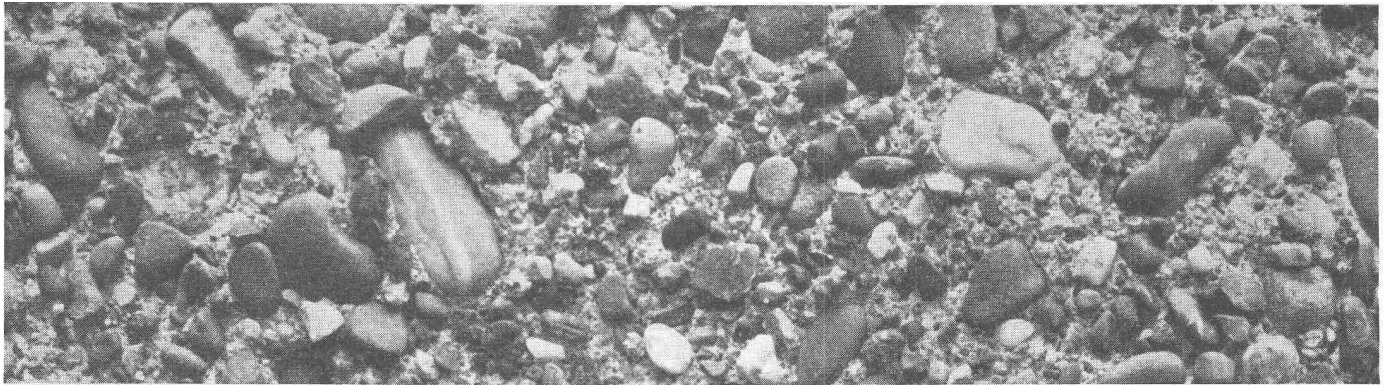
Verschiedene unserer
Modelle wurden
mit der Anerkennungsurkunde
«Die gute Form»
ausgezeichnet



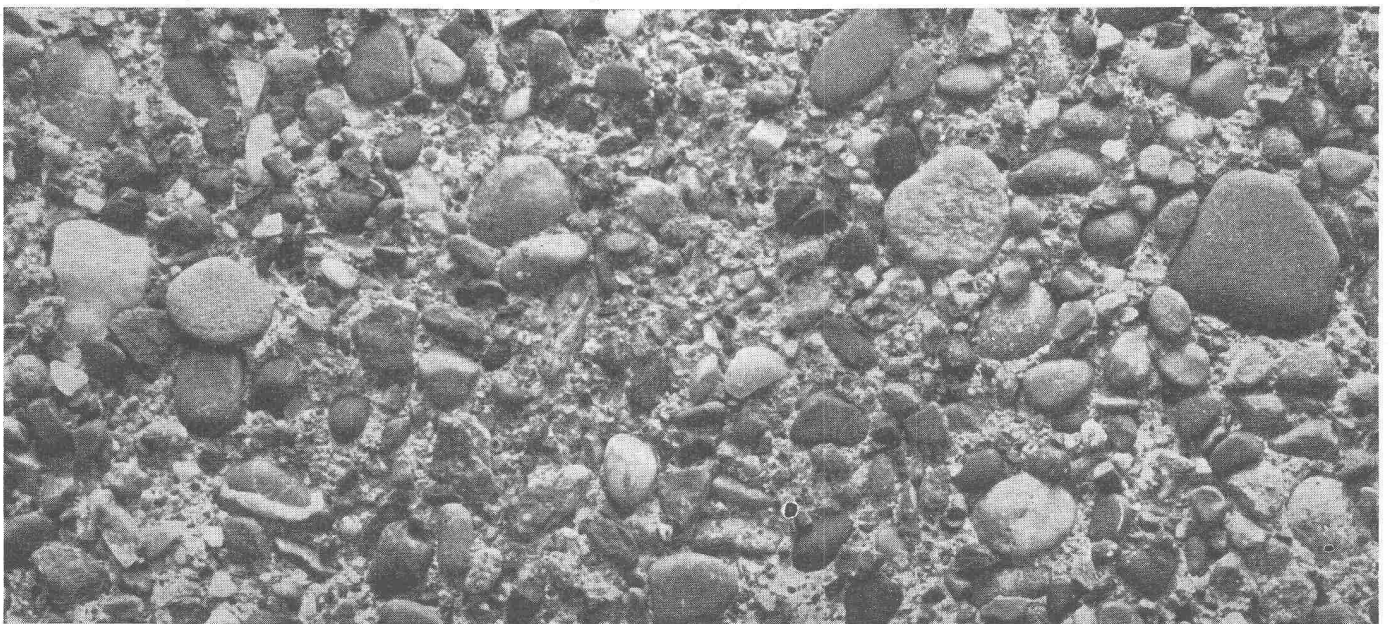
Unser Prinzip: Stete
Auswertung des
technischen Fortschrittes
zur Hochhaltung der
Qualität und Entwicklung
der guten Form

Ein Ergebnis: Der geräusch-
arme, mit Silberkontakten
ausgerüstete
«Feller»-Kippbalkenschalter,
von ungewöhnlich
langer Lebensdauer

Rauher Beton trotz glatter Schalung durch



ASEOL ALGROB



Schalung gleichmässig und sparsam mit ASEOL ALGROB einfetten. Betonieren wie gewohnt. Nach dem Ausschalen Betonoberfläche mit scharfem Wasserstrahl abspritzen. Eine Schicht von 2 bis 3 mm ungebundenen, feinkörnigen Materials löst sich dabei aus der Betonoberfläche heraus. Zurück bleibt eine gesunde, erhärtete, gleichmässig raue Betonoberfläche — eine griffige Unterlage für Gunit-Verkleidung, für Verputz.

Adolf Schmidts Erben Aktiengesellschaft
Bern - Tel. 031 2 78 44

HESCO

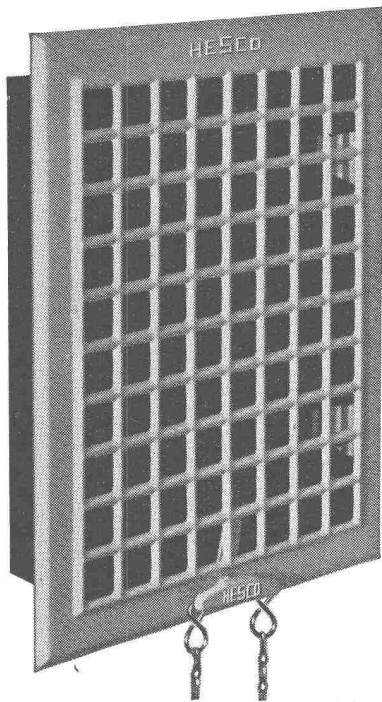
Ventilations-Klappen und Ventilations-Gitter

Die Frage der Verwendung von Ventilations-Klappen stellt sich heute praktisch fast bei allen Neubauten von Fabriken, Spitälern, Sanatorien, Wohn- und Wohlfahrtshäusern, Lagerhäusern, Festungsbauten, Warenhäusern und Geschäftshäusern aller Art.

Wir fabrizieren Ventilations-Klappen, Ventilations-Schieber und -Gitter.

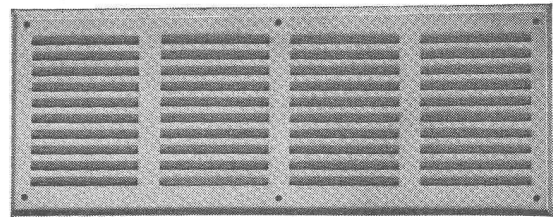
„Hesco“-Ventilations-Klappen, -Gitter und -Schieber sind in der Regel elfenbeinfarbig emailliert, verchromt oder cadmiert. Sie können aber auch in einer beliebig andern Farbe geliefert werden.

Wünschen für Extra-Anfertigungen nach Ihren Zeichnungen und Angaben können wir jederzeit entsprechen.

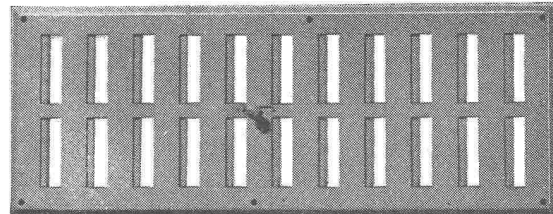


1511 „Hesco“-Ventilations-Klappen in 25 verschiedenen Dimensionen erhältlich, maximaler Luftdurchlaß 60 %.

Verlangen Sie bitte unseren detaillierten Ventilations-Prospekt.



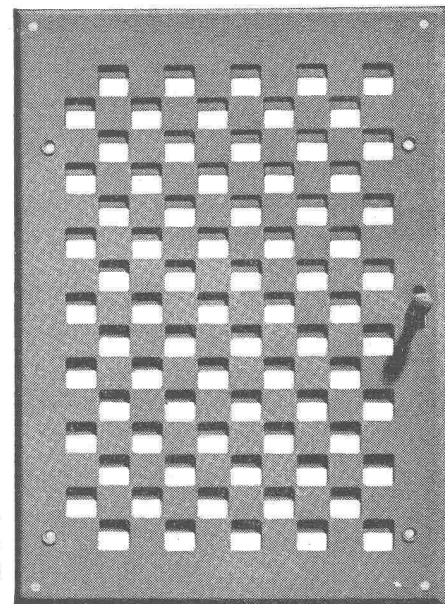
1553 Schlitzgitter zum Aufschrauben



1535 Schlitzschieber mit Schiebeknopf

Bei der «Hesco»-Ventilation 1511 ist besonders zu beachten, daß diese ohne Werkzeug aus dem eingemauerten Rahmen herausgenommen und nachher wieder eingesetzt werden kann. Das vereinfacht die Reinigung ganz wesentlich.

Unter Art. No. 1521 fabrizieren wir Ventilationen mit einem extra großen Luftdurchlaß von 76 %.

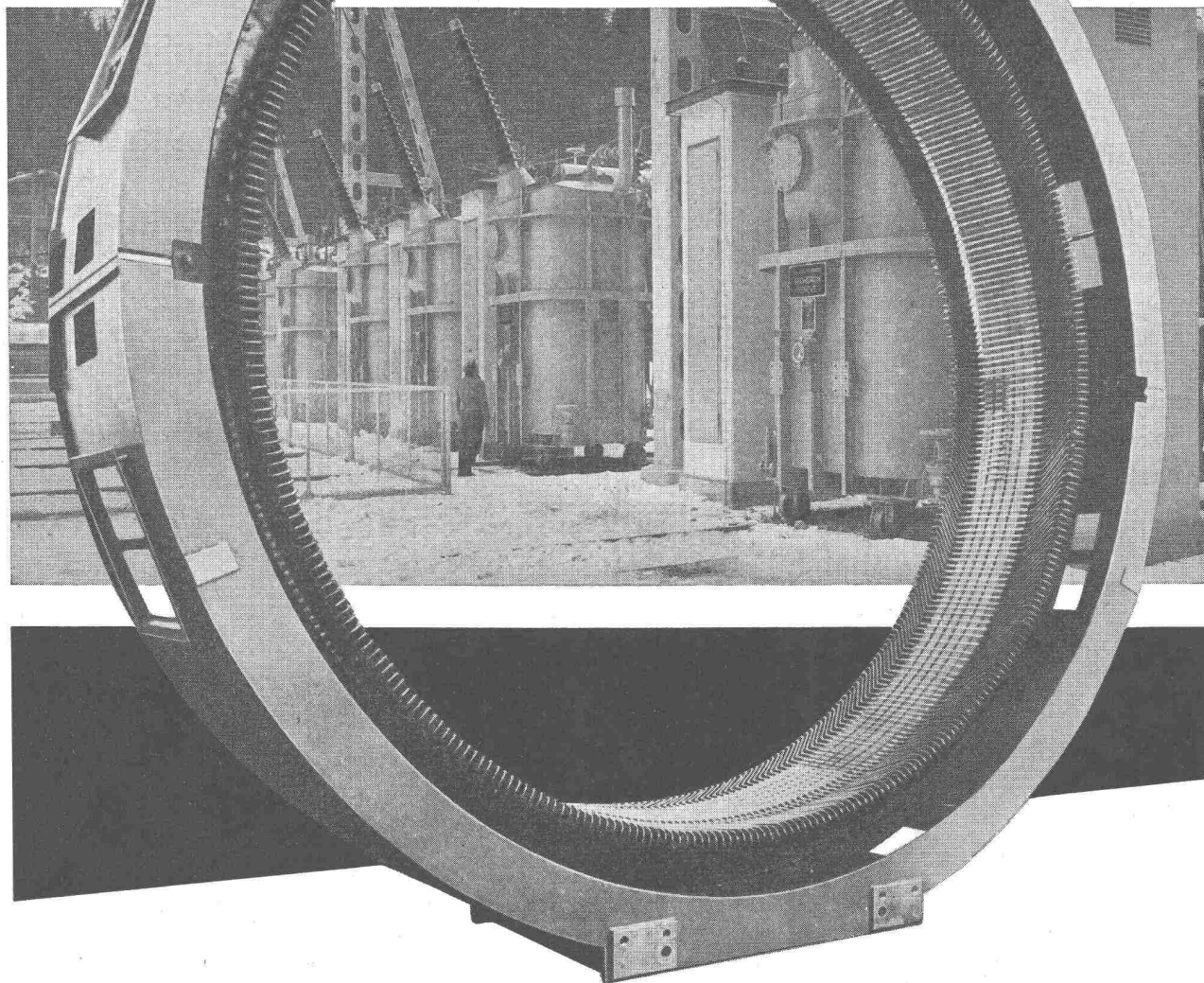


1531 Columbus-Schieber mit Schiebeknopf oder Hebel für Kettenzug.

Hess & Cie. Drahtzieherei, Metallwaren- und Nagelfabrik - Pilgersteg, Rüti ZH.



Equipements pour centrales électriques



Sécheron

Alternateurs et moteurs pour des puissances supérieures à 150 kW. Transformateurs mono- et triphasés pour toutes puissances et tensions. Equipements complets pour la traction électrique. Installations de redresseurs sans pompes, à vapeur de mercure et gaz rare. Régulateurs automatiques ultra-rapides pour les réglages les plus divers. Electrodes et appareils pour le soudage à l'arc.

S.A. des Ateliers de Sécheron, Genève

**Skelettbauten
Fabrikhallen
Brücken
Oberlichtfenster
aus Stahl**

Stahlbau



**Buss AG
Basel/Pratteln**



**ALBISWERK
ZÜRICH A.G.**

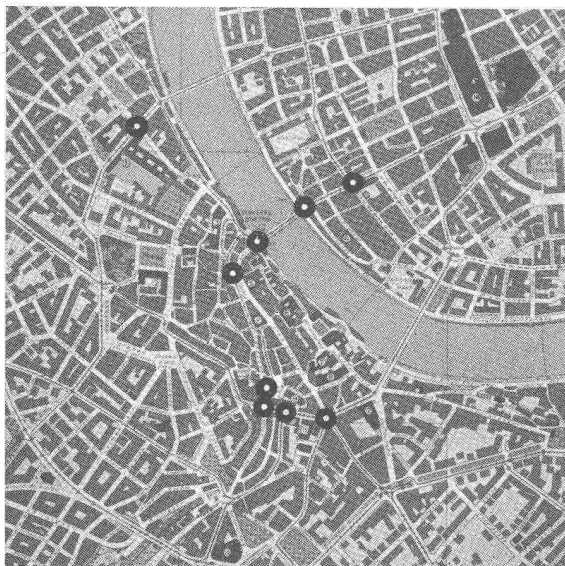


1938



1954

Wachsender Fahrzeugbestand - wachsende Verkehrsprobleme



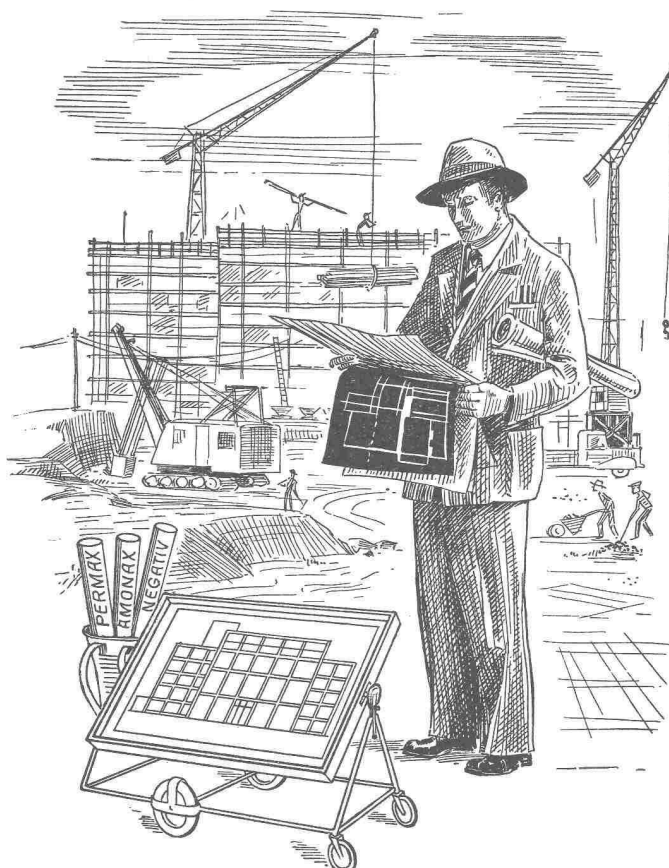
4 x mehr Fahrzeuge in unserem Lande seit 1938 bedeuten x-fache Vergrößerung der Probleme um die Sicherheit und Flüssigkeit des Verkehrs.

Die ALBIS-Strassenverkehrs-Anlagen helfen mit, diese Probleme zu lösen. Ob fahrzeug- oder zentralgesteuert, stets regeln die ALBIS-Signal-Anlagen den Verkehr sicher und geschmeidig, entsprechend den jeweils herrschenden Verkehrsverhältnissen.

Die zentralgesteuerte ALBIS-Strassenverkehrs-Signal-Anlage in Basel sorgt an vielen Kreuzungen für Sicherheit und rasche Verkehrsabwicklung.

Verlangen Sie bitte unsere Druckschriften.

ALBISWERK ZÜRICH A.G.



Lichtpauspapiere

PERMAX für Halbtrocken-Entwicklung

AMONAX für Ammoniak-Entwicklung

Sämtliche Lichtpauspapiere werden seit 38 Jahren nach eigenen Verfahren hergestellt

Paus-, Zeichen- und Millimeter-Papiere
in grosser Auswahl

ED. AERNI-LEUCH, BERN

Fabrikation technischer Papiere

Reproduktionsanstalt

Zieglerstrasse 34



WALO BERTSCHINGER AG. ZÜRICH

**STRASSENBAU - GELEISEBAU - INDUSTRIEBÖDEN
TIEFBAU**

FILIALEN IN ARLESHEIM, AARAU, ALTDORF, BASEL, BERN,
CHUR, LA CHAUX-DE-FONDS, EINSIEDELN, FRAUENFELD,
FRIBOURG, LAUSANNE, LUZERN, ST. GALLER, SCHAFF-
HAUSEN, SION, VISP, VADUZ, ZUG

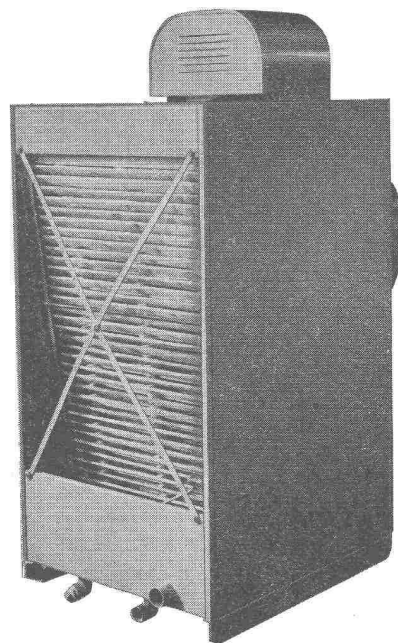
HEENAN-MARLEY - das moderne Rückkühlwerk!



**Statt Kühlung mit
Berieselungsanlagen**

Vorteile:

Grosse Einsparung im
Wasserverbrauch!
Kleiner Kapitalaufwand!
Kleiner Kraftaufwand
für Ventilator!
Ruhiger Betrieb!
Kleiner Platzbedarf!
Leicht zugänglich!



Beratung durch den Alleinvertreter in der Schweiz:

B. SCHINZ & CO., ZÜRICH 35

Beckenhofstrasse 6
Tel. (051) 26 46 10



AG. für Grundwasserbauten

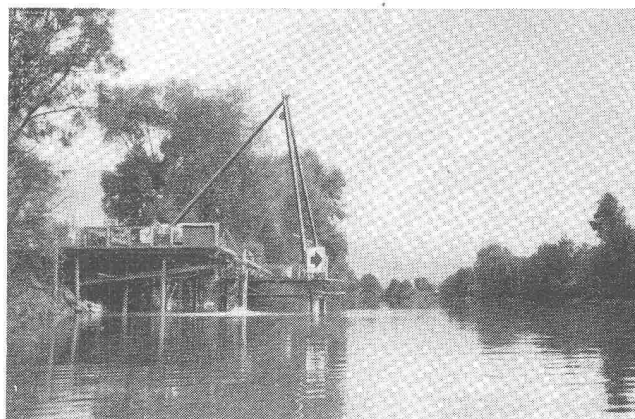
Travaux Hydrauliques S. A.

Bern

Büros : Zeughausgasse 22
Lagerhaus und Werkstätte : Bern-Liebefeld
Telephon : (031) 2 17 42

Wasserversorgung

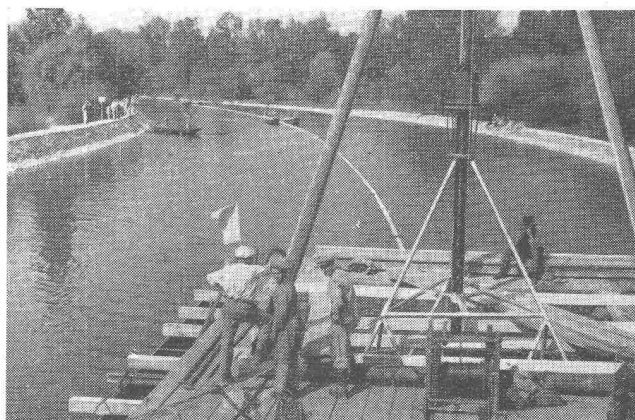
Hydrologische Untersuchungen
Grundwasserbohrungen und Pumpversuche
Filterbrunnen mit Gitterfiltern (Eintrittsfläche ca. 37 %)
Heberleitungen und Seeleitungen
Grundwasserfassungen mit horizontalen Filterrohren
Filteranlagen für Schwimmbäder
Chlor- und Fluor-Apparate



Düker zur Unterfahrung des Zihlkanals

Baugrund-Untersuchungen und Tiefbau

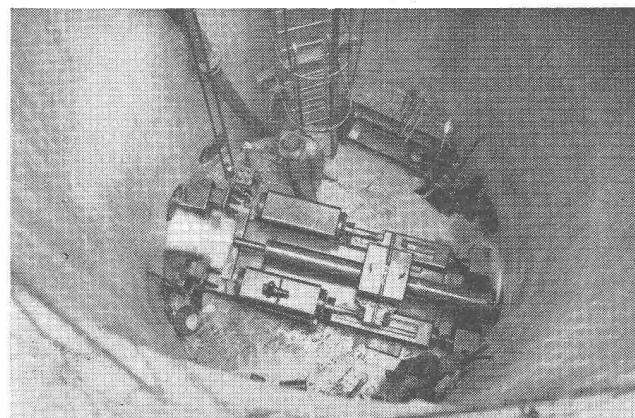
Tragfähigkeits-Untersuchungen des Baugrundes mit
Press-Ramm-Sondierungen
Bohrungen in Lockergesteinen mit Entnahme von ungestörten
Bodenproben
Rammbohrungen und Spül-Rammbohrungen
Rotationsbohrungen im Fels
Bohrpfähle und Brunnen-Gründungen
Grundwasserabsenkungen mit
Unterwasserpumpen und horizontalen Fassungen
Düker zur Unterfahrung von Flüssen, Bahnen,
Häusern usw. mit horizontalen und Druckstrahlbohrungen
Taucherarbeiten



Verlegen einer Seeleitung im Murtensee

Injektionen und Gunitarbeiten

Kernbohrungen und Injektionen von Zement, Chemikalien,
Bitumenemulsionen (Shellperm), Bentonit usw.
Chemische Verfestigung des Bodens zur Wasserhaltung von
Baugruben
Gunitierungen für die Reparatur und Instandstellung
von Bauwerken aller Art

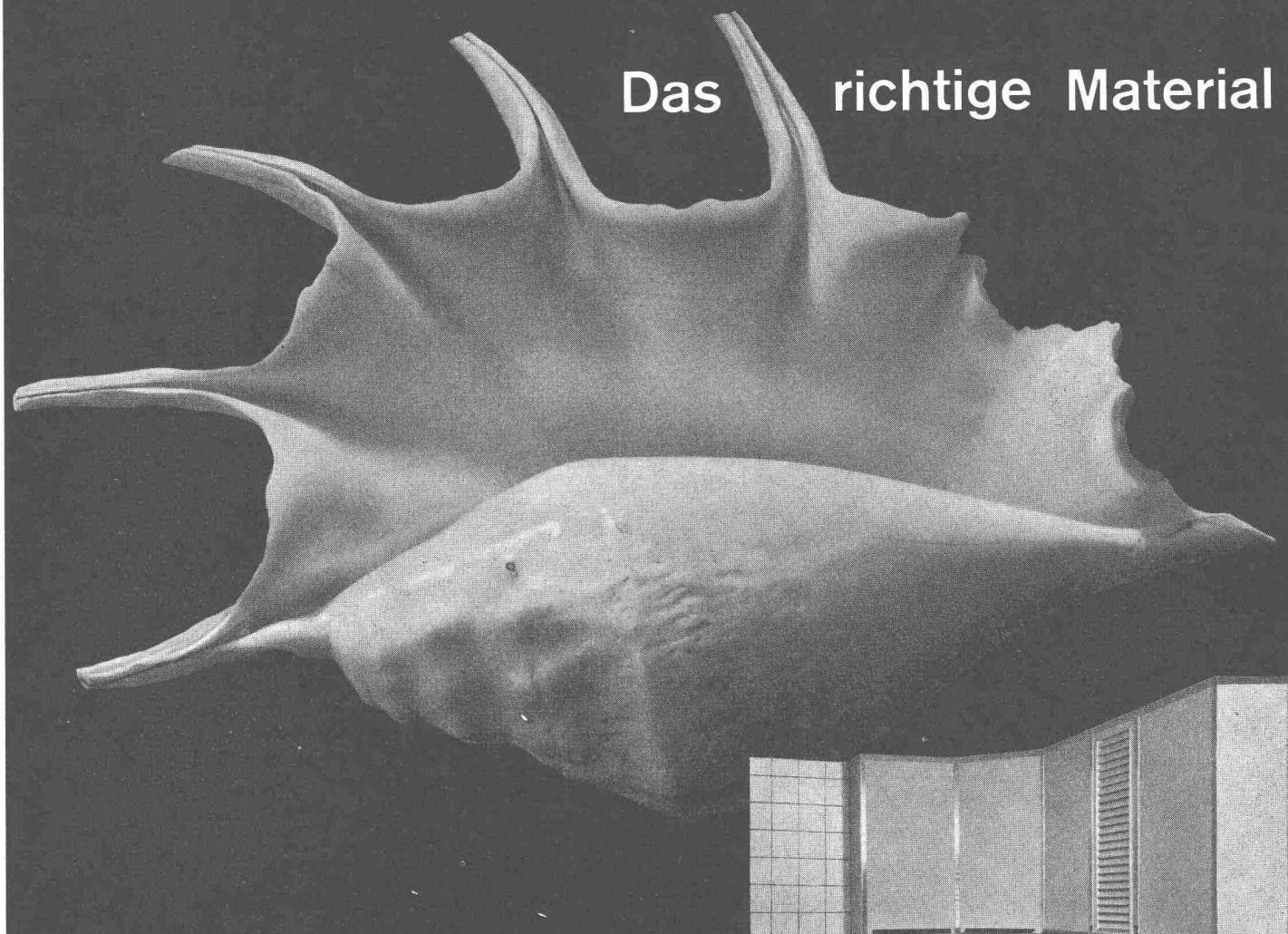


Ausführung der Horizontalbohrungen für eine
Grundwasserfassung

Spezialitäten:

Abdichtungen und Verfestigungen von undichten Staumauern,
Wehren, Staudämmen usw.
Schwierige Gründungen

Das richtige Material



Der vortreffliche Laufener Feuerton lässt sich mit keinem anderen Werkstoff vergleichen.

Und doch, mit der Muschel ist er verwandt! Wie sie ist der Feuerton für's Wasser geschaffen und behält sein schönes Aussehen durch Jahrzehnte. Wie die Muschel gefällt ein Spültisch aus Laufener Feuerton immer wieder durch die glänzende, glatte Oberfläche und durch die elegante Form. Der Spültisch ist nebst dem Kochherd der meistgebrauchte Einrichtungsgegenstand in der Küche. Nicht nur für's Geschirrwaschen, auch zum Rüsten, für die kleine Wäsche und zum Ausgiessen von schmutzigem Wasser wird er ständig gebraucht. Laufener Feuerton mit seiner porenlosen Oberfläche nimmt keinen Fremdgeruch an und ist mühelos sauber zu halten. Besonders dort, wo einwandfreie Hygiene oberstes Gebot ist, wird darum dem keramischen Material der Vorzug gegeben.



**AG für
Keramische Industrie
Laufen/Jura**

Kennen Sie die vielen Einbaumöglichkeiten unseres keramischen Spültisches Linth, der in verschiedenen Grössen fabriziert wird? Es lassen sich mit ihm Küchen einrichten, welche die höchsten Ansprüche erfüllen. Für alle Auskünfte halten wir uns gerne zur Verfügung. Verlangen Sie unsere Prospekte.

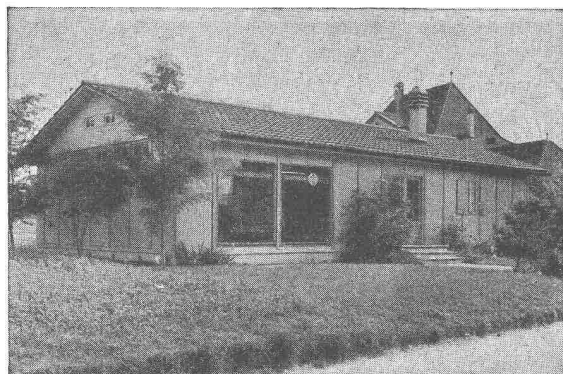
HECTOR EGGER AG., LANGENTHAL

Unternehmung für Hoch- und Tiefbau

Abteilung Holzbau

Zerlegbare, vorfabrizierte Holzbauten, System Herag - Vielfache Verwendungsmöglichkeiten

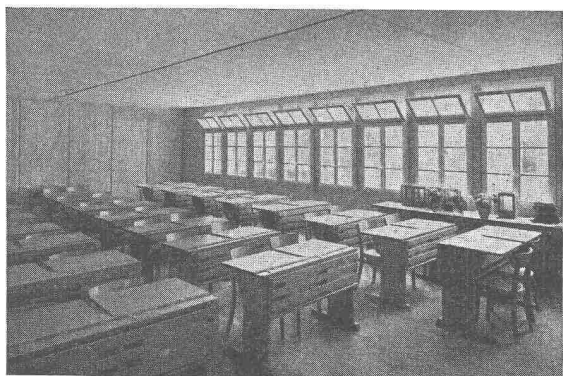
Solide Konstruktion - Günstig im Preis



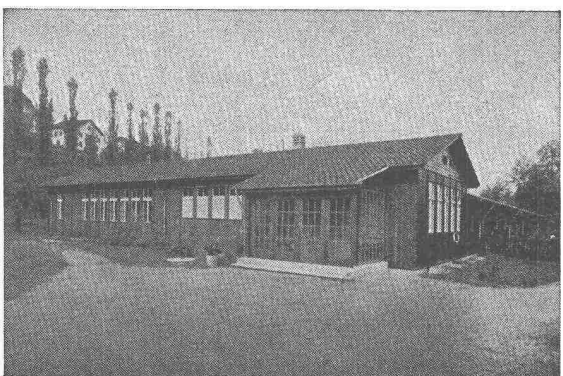
Verkaufspavillon



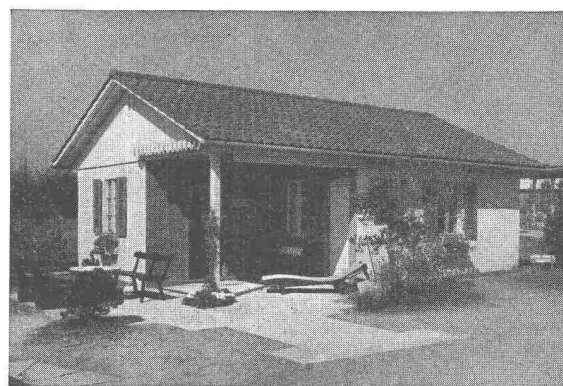
Bürobaracke



Schulpavillon



Fremdarbeiterkantine und Unterkunftsbaracke



Ferienhaus

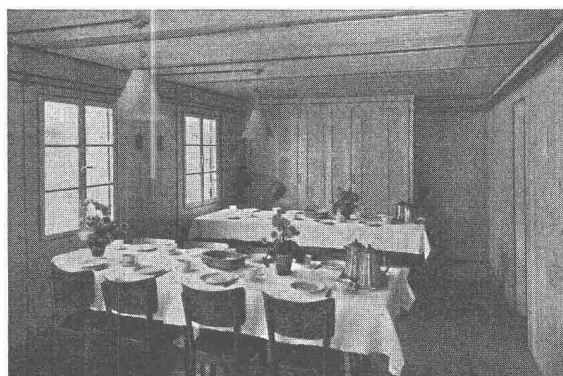
Verwendung für jeden Zweck

Baubaracken
Kantinen
Fremdarbeiterbaracken
Notwohnungen
Verkaufspavillons
Schulpavillons
Werkstätten
Ferienhäuser etc.

Auskunft, Prospekte und Referenzen durch

HECTOR EGGER AG., LANGENTHAL

Telephon (063) 2 33 55/56



Essraum in Kantinenbaracke

PATENT

H

E

R

A

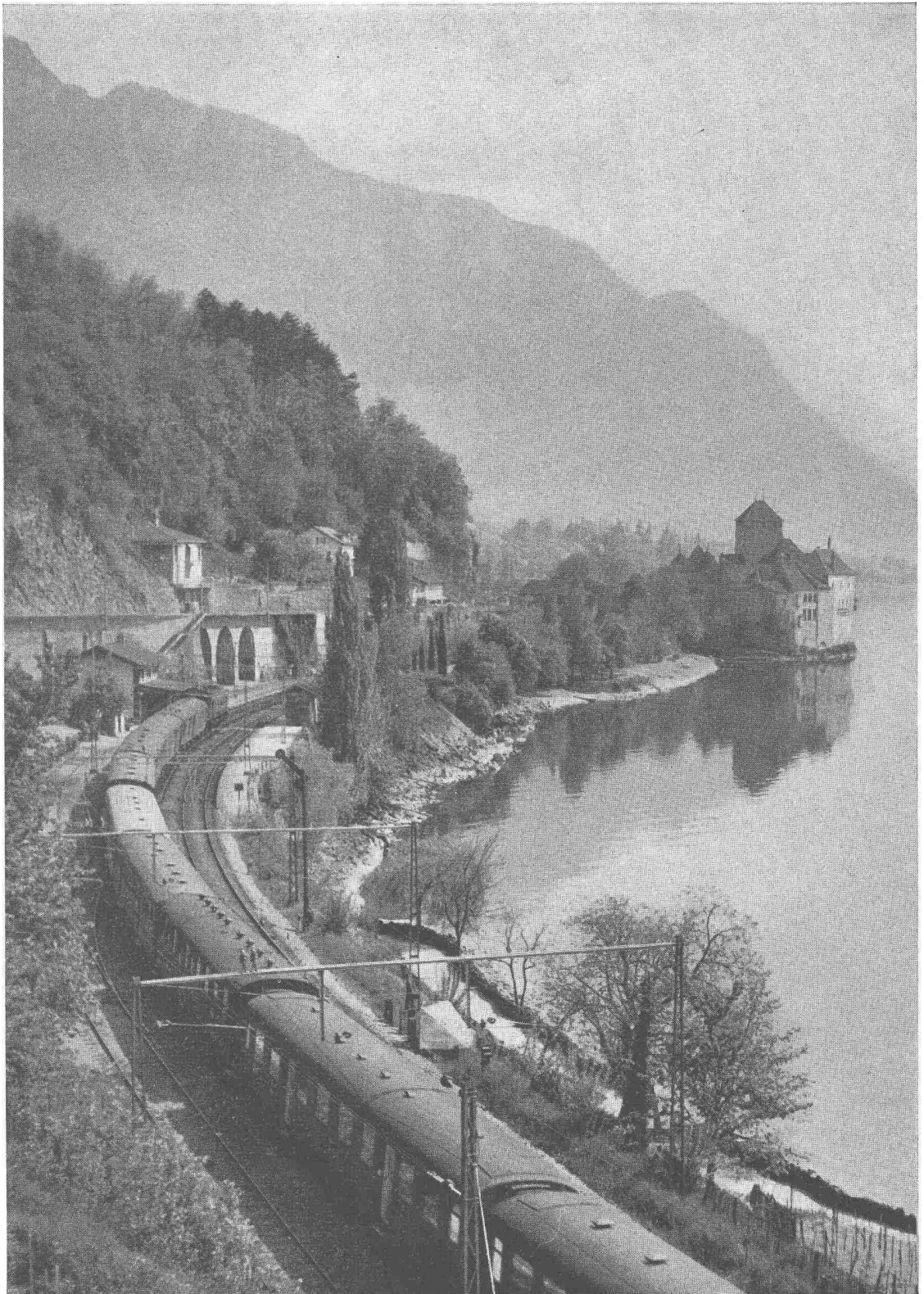
G

PATENT

Moderne
FFA-Wagen
verkehren
überall in der
Schweiz

Les voitures
modernes de
FFA circulent
partout en
Suisse

Le carrozze
moderne FFA
circolano
ovunque in
Isvizzera



FLUG- UND FAHRZEUGWERKE AG ALTENRHEIN SG

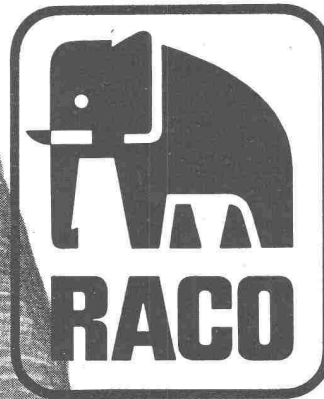
Telephon (071) 4 23 77

Der Elefant ist die älteste Baumaschine;
er wird seit etwa 4500 Jahren gezähmt.

Moderne Baumaschinen liefert
Robert Aebi:

Alle Maschinen und Ausrüstungen für Hoch-, Tief- und Strassenbau, für Gewinnung, Transport und Verarbeitung von Erde, Sand, Kies oder Fels, für Stollen-, Wasser- und Geleisebau... Unimog-Fahrzeuge, Spezialmotoren, Sprengstoffe und Schneeräumungsmaschinen... bis zum letzten Kreuzpickel.

Ausser den bewährten Maschinen schweizerischer Fabrikation vertreten wir über sechzig ausgesuchte Weltmarken. Von über dreitausend verschiedenen Geräten und Werkzeugen stehen die meisten zur Besichtigung oder Vorführung bereit. Auf gleicher Höhe ist unser Kundendienst und das Ersatzteillager; beide arbeiten rasch und sicher.



Diese Vollständigkeit und Erfahrung finden Sie... bei Robert Aebi. Würde es sich daher nicht lohnen, uns in jedem Fall anzufragen? Die Lösung Ihres Problems kann so nah sein wie Ihr Telefon. Und noch eins: Ihre Frage nach einem Pflasterkessel wird ebenso prompt und gewissenhaft behandelt, wie Ihr Wunsch, den modernsten Hydrocrane kennen zu lernen.

Robert Aebi AG Zürich

Uraniastr. 31/33 Tel. 051/23 17 50

Schweizerische Wagons- und Aufzügefabrik A.G. Schlieren-Zürich

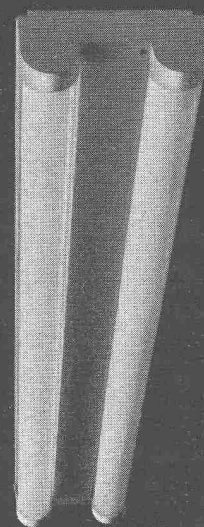
Schlieren

Aufzüge

sicher

rasch

bequem

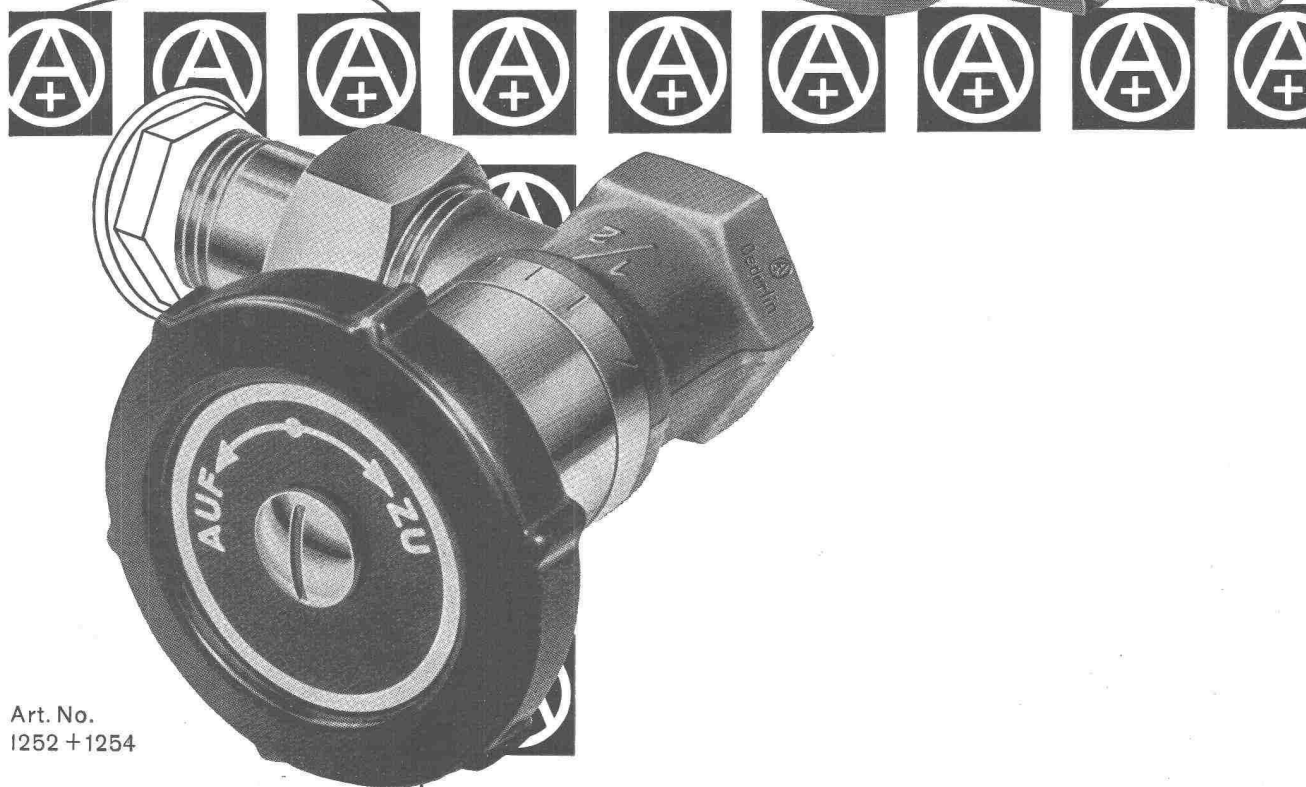
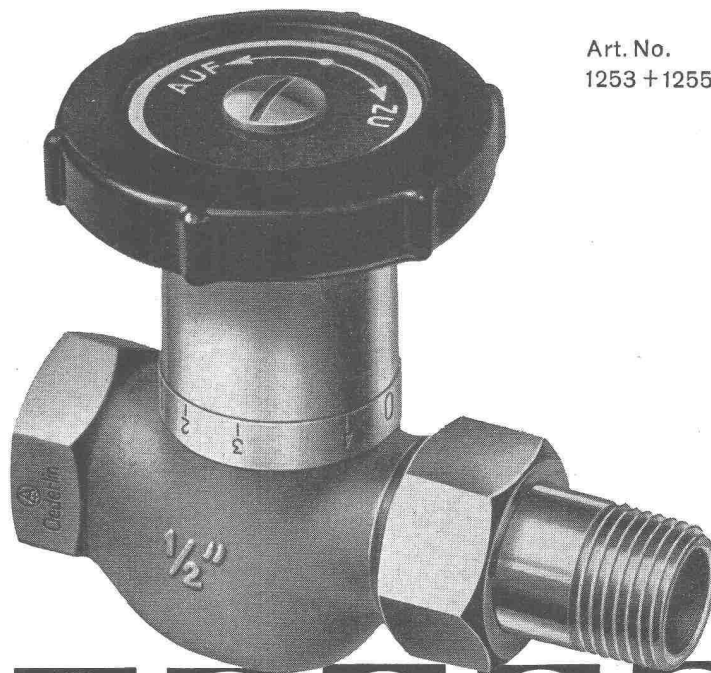


BAG TURGI

BAG-Fluoreszenzleuchten zeichnen sich aus durch besonders gediegene Ausführung, die konstruktiv und lichttechnisch weitgehenden Anforderungen genügt.

B. A. G. Bronzewarenfabrik AG Turgi

Art. No.
1253 + 1255



Art. No.
1252 + 1254

OEDERLIN - Radiatorventile sind Spitzenprodukte!

Solide Ausführung in Pressmessing, ohne Stopfbüchse. **Leicht zu bedienen absolut dicht** - dank dem bewährten **O-Ring!** Einfach zu handhabende Voreinstellung. Modell-Nr. 1254 + 1255 sind mit Feinregulierung und proportionaler Voreinstellung versehen.

Verlangen Sie den Spezialprospekt H1

AKTIENGESELLSCHAFT OEDERLIN & CIE

OEDERLIN ARMATUREN

ARMATURENFABRIK UND METALLGIESSEREI - BADEN - SCHWEIZ - TEL. 056/241 41

WIE heizt man wirtschaftlich



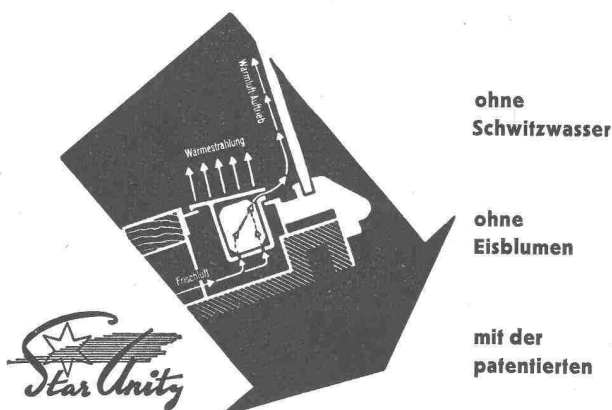
Elektro-Strahlungsheizung

Die Heizung der Zukunft

für Chalets
Wohnhäuser
Schulen
Kirchen

Geschäftslokale
Fabrikationsräume
Garagen, Labors
Gewächshäuser

WIE erhält man stets saubere Schaufenster



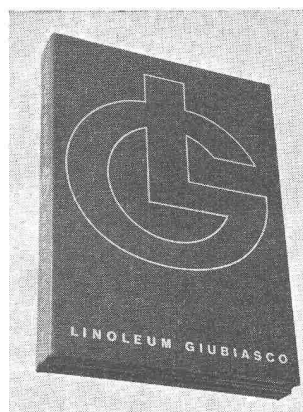
ELEKTRO-EINBAU - SCHAUFENSTER - HEIZUNG

mit der neuen thermischen Doppelwirkung,
einem notwendigen Bauelement im neuzeitlichen
«offenen» Ladenbau

STAR UNITY AG ZÜRICH 7

Fabrik elektrischer Apparate
Fabrik in AU - Zch.

Drusbergstrasse 10
Telephon (051) 95 64 67

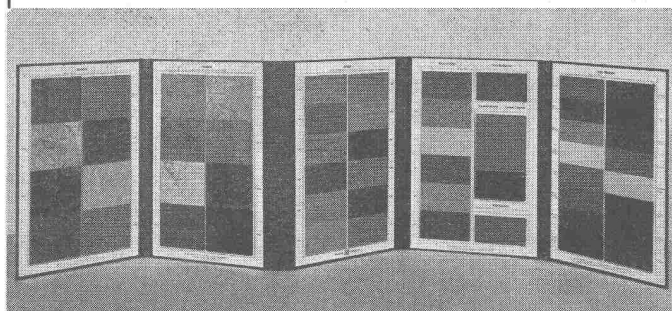


Neues
aus
Giubiasco

Seit Jahren hat die Linoleumfabrik Giubiasco sich bemüht, dem Bedürfnis des baugestaltenden Architekten entgegenzukommen und Dessins zu schaffen, die dem Geschmack der modernen Zeit entsprechen. Man erinnert sich an die bald stumpf-zurückhaltenden, bald leuchtenden Pastellfarben der Ombré und Super-Ombré, die letztgenannten als Platten oder Streifen von Hand zusammengestellt und unter der Inlaidpresse zur Bahn vereinigt. Eine Serie von kräftigen Unifarben trat bald hinzu: Die Granicolor-Familie. Die neuesten Kreationen sind eine **Jaspé**- und eine **Ombré**-Serie mit kräftigen Farbtönen, aber im Dessin etwas ruhiger als die früheren. Die Granicolor-Serie und diese neuen Jaspé- und Ombré-Sorten weisen eine Eigenschaft auf, die sich unter Baufachleuten rasch herumgesprochen hat: Die Oberfläche dieses Linoleums ist glatter als alle früheren, verbindet aber die beliebten Eigenschaften dieses Bodenbelags mit dem Vorteil einer noch leichteren Reinigung. Unifarbiges Linoleum, das sich ebenfalls zunehmender Aufmerksamkeit der Architekten erfreut, wird heute in Giubiasco in 16 feingetönten Varianten herausgebracht, so dass für die farbliche Bau- und Raumgestaltung eine reiche Palette zur Verfügung steht.

Kollektion und Muster

Vorzüglich präsentiert sich die neue Kollektion, die den Architekten zur Verfügung steht. Sie enthält auf den fünf Platten eines Auslegebuches nicht weniger als **55 Original**-Kleinstmuster der neuesten Fabrikationen; sie bietet damit einen Ueberblick über das Angebot an modernen Giubiasco-Dessins. Das Kleinstmuster genügt wohl in den meisten Fällen für die Vorwahl, da es sich ja nicht um Abbildungen, sondern um aus Linoleumbahnen herausgeschnittene Stücke handelt. Wer grössere Muster wünscht, wird sie in jedem Fachgeschäft erhalten.



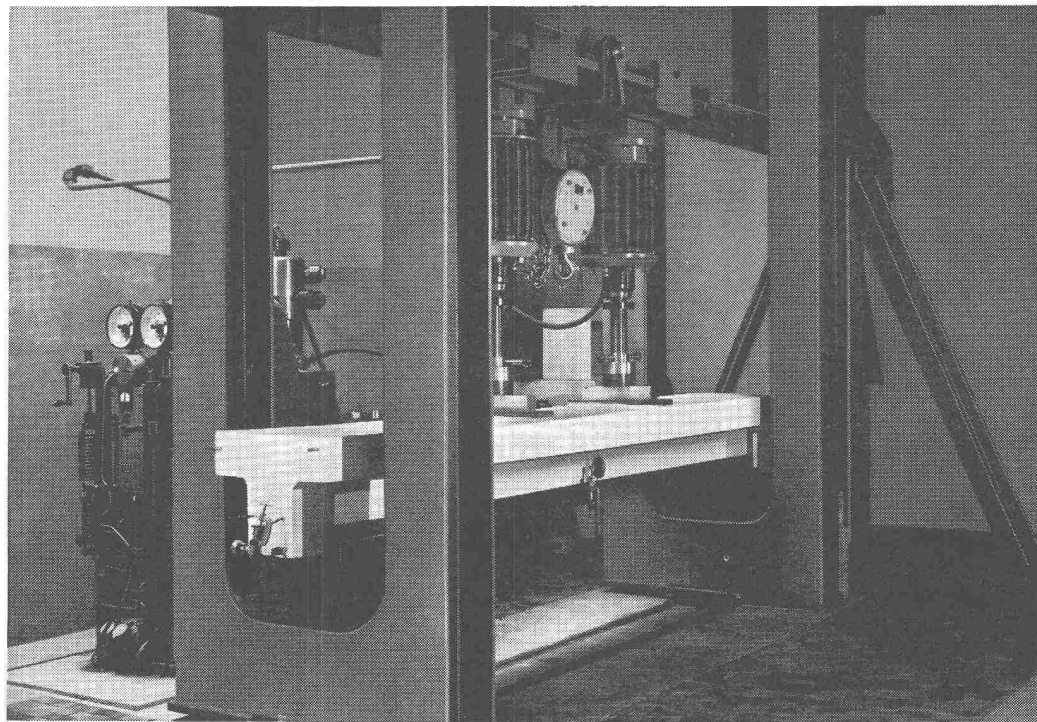
TORSTAHL

mit Riegeln + Pat. Nr. 291 999 und Auslandpatente

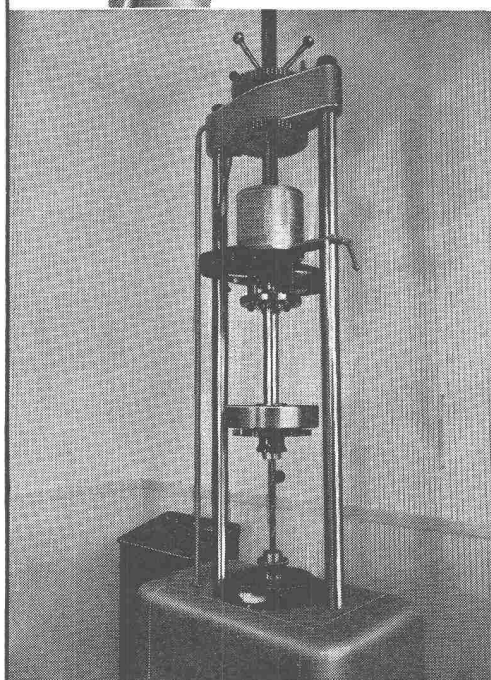


Spannbetondraht

Spezialprofil - Ausführung von Moos + Pat. Nr. 299 285 und Auslandpatente



Biegemaschine mit hydr. Pulsator beim Prüfen eines Betonbalkens im eigenen Laboratorium



HF-Pulsator beim Prüfen eines Torstahl-Stabes im eigenen Laboratorium

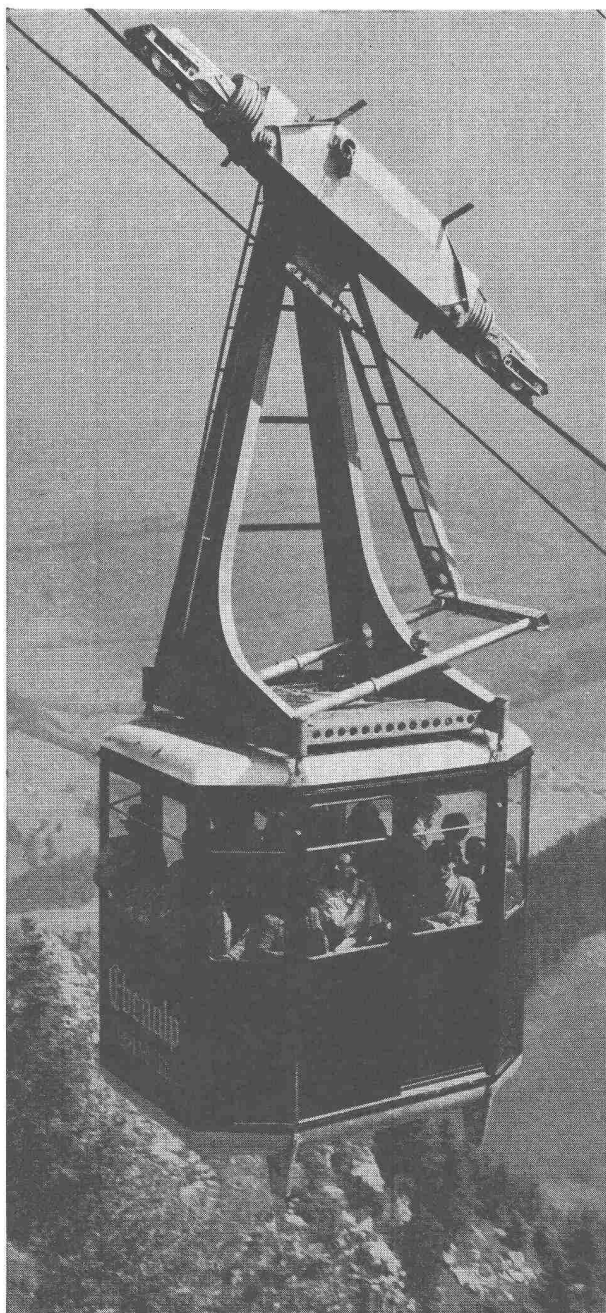
Sicher und wirtschaftlich bauen

Die sorgfältige Herstellungsart und laufende, materialtechnische Prüfungen in eigenen Laboratorien bieten Gewähr für gleichmäßige, fehlerfreie Beschaffenheit und kennzeichnen unsere TORSTÄHLE und SPANNBETONDRÄHTE als erstklassige Qualitätsprodukte.

**AG. DER
VON MOOS'SCHEN
EISENWERKE
LUZERN**

Kasernenplatz 1 Tel. (041) 2 21 01

Werk in Emmenbrücke bei Luzern



Luftseilbahnen



Das Problem

LUFT

beschäftigt vielerorts auch den Architekten. — Uebertragen Sie uns diese Sorge, wir suchen immer nach der günstigsten Lösung.

**Klimaanlagen
Luftheizung
Luftbefeuchtung
Lufttrocknung
Entnebelung
Luftfiltrierung
Ventilationen jeder Art**

Referenzen in der ganzen Schweiz.
Wir kommen gerne auch zu Ihnen.



WERA - Apparatebau AG. Bern

Gerbergasse 23/33, Tel. (031) 3 99 11

Depositen hefte 3%

Geld zu Hause bringt Unsicherheit

Geld auf der Bank bringt Zins und Sicherheit

Ohne Kündigung Fr. 5000.— monatlich verfügbar

Verlangen Sie unsere Prospekte

BANK HOFMANN AG.

Zürich Talstrasse 27 beim Paradeplatz

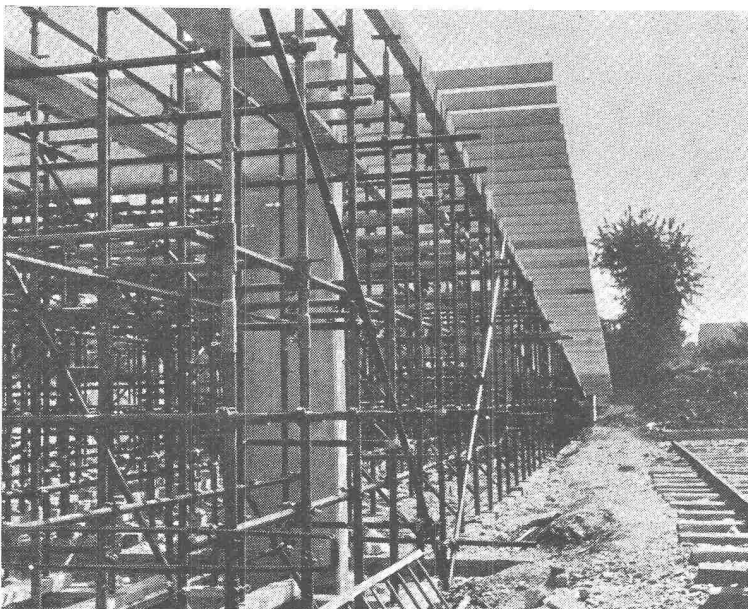
ACROW

die in aller Welt begehrten kostensparenden Bauwerkzeuge

ACROW-H-Rahmen im Brückenbau

Das ACROW-H-Rahmen-Gerüst ist ideal anpassungsfähig für jede Verwendung — als Fassaden-, Stütz-, Spriess- und Lehrgerüst, wie auch als fahrbares Gerüst.

Unser Bild: H-Rahmen-Abstützungen im Brückenbau. Lehrgerüst für Autobahn-Ueberführung bei Biel. Die Anpassung des Rahmenabstandes und der Knicklänge der H-Rahmen an die Belastungen gewährt den rationellen Einsatz des H-Rahmen-Gerüsts, wobei die patentierten C-Clips die Streiche rasch und ohne Verwendung von Einzelkupplungen aufnehmen.



Weitere rationalisierende ACROW-Erzeugnisse:

Stahlrohrkonstruktionen für jeden Zweck, Teleskop-Deckenschalungsträger, Deckenstützen und Grabenspriessen, Säulen-zwingen, Unterzugszwingen, Rohrputzmaschinen mit Streichvorrichtung, Stahlschalungen ACROW-Wallform

Neu: Gleitschalungen nach System ACROW-Concretor, Schalschienen für Betonstrassen

Verlangen Sie bitte unsere Prospekte über die Sie interessierenden ACROW-Bauwerkzeuge

A. BANGERTER & CO. AG., LYSS

Zementwaren- und Bausteinwerke

Abteilung Bauwerkzeuge ACROW (032) 8 54 05/06

ACROW
BANGERTER LYSS

ACROW
BANGERTER LYSS

Besorgen Sie Ihre Gravierarbeiten in Ihrem Betrieb selbst!



Die tragbare Graviermaschine

4 Modelle

Gravo
graph

spart Ihnen Zeit und Geld!

Jeder grössere Betrieb hat regelmässig Gravierarbeiten, sei es in der Werkstätte, im Labor, für Betriebsanschriften oder für die Fabrikation

Gravuren auf Schilder und Werkstücke aus Metall oder Kunststoff können auf Gravograph von jeder ungeübten Person rasch und sauber ausgeführt werden. Kunststoffschilder (Traffolyt, Gravoflex usw.) bei uns erhältlich

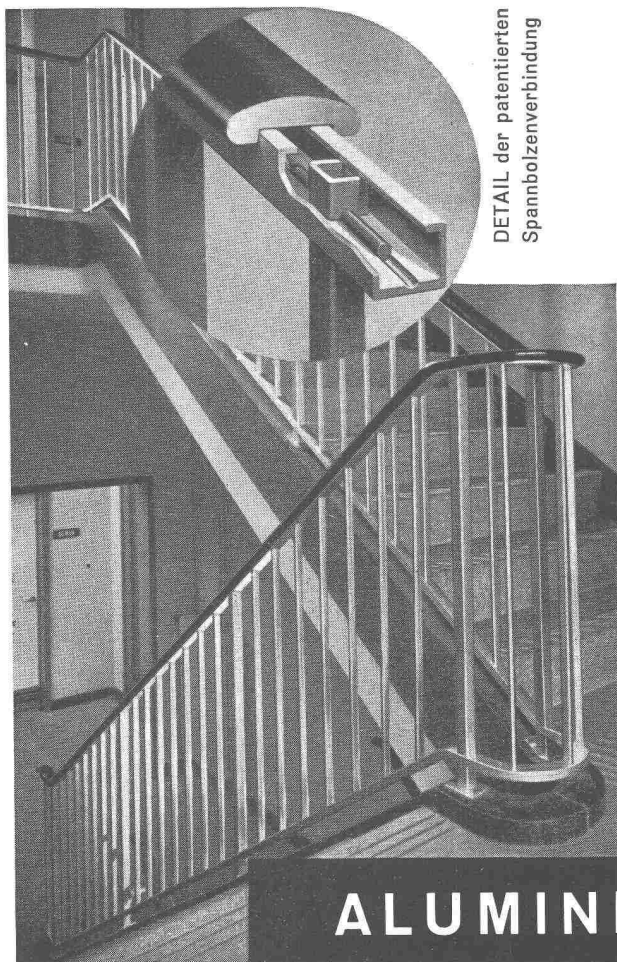
Ueber 16 000 Betriebe erledigen alle Gravuren mit «Gravograph»!

Verlangen Sie unseren illustrierten Katalog oder eine unverbindliche Vorführung!

ARNOLD ROGGEN

KIRCHGASSE 134
Telephon (037) 7 20 27

MURTEN



LEICHTMETALL-PROFILE

für die moderne Architektur

Standard-Profile ab Lager lieferbar für

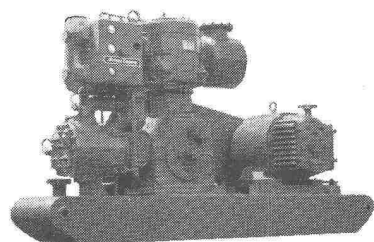
**FENSTER, SCHAUFENSTER
TREPPEN- UND TERRASSEN-
GELÄNDER, BRÜCKENGELÄNDER,
UMFRIEDUNGEN
TÜREN, TORE**

Ausführung durch unsere Kunden

WEITERE ERZEUGNISSE:

Bleche, Bänder, Rondellen • Stangen, Profile,
Rohre, Ringe, Draht • Gesenkschmiedeteile •
Sand- und Kokillenguss

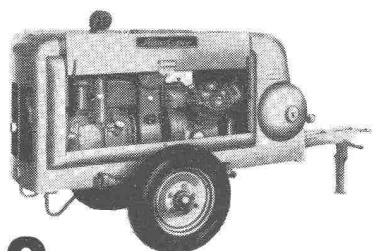
ALUMINIUM AG MENZIKEN



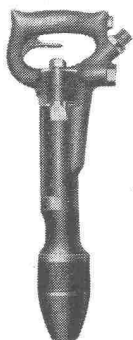
1

Atlas Copco
**Stollen- und
Tiefbau-
Ausrüstungen**

ATLAS COPCO, das führende Weltunternehmen für Kompressoren und Pressluftwerkzeuge stellt ein umfassendes Lieferprogramm von Hochleistungs-Maschinen in Ihren Dienst, wie:



2



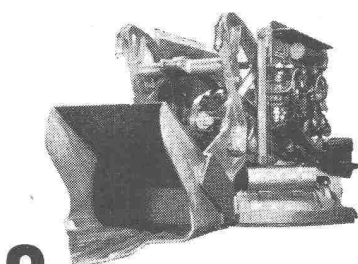
5

1

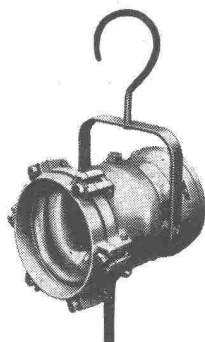
Stationäre Kompressoren, luft- oder wassergekühlt. Leistung bis zu 90 m³/Min.

Fahrbare, 100% luftgekühlte Kompressoren mit Leistung bis zu 14,2 m³/Min.

2



3



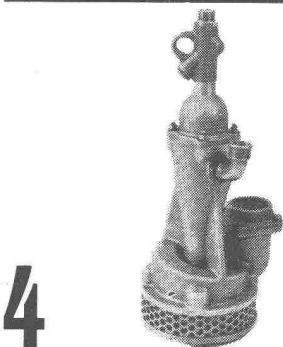
6

3

Stollenbagger. Schaufelinhalt 110-600 l.

Pressluft-Sumpfpumpen. Förderhöhen bis 70 m.

4



4

7

5

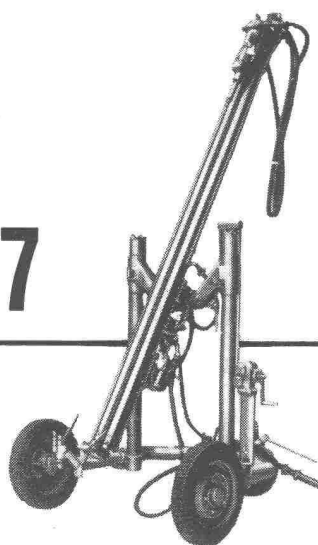
Pick- und Aufbrechhammer mit erstklassigen Spitzeisen und Spaten.

Pressluftlampen, leicht und handlich, grosse Leuchtkraft (150 W).

6

Rascher, sorgfältiger Service.
Grosses Ersatzteillager.
Im Lieferwerk geschulte Spezialisten.

Generalvertretung für die Schweiz:

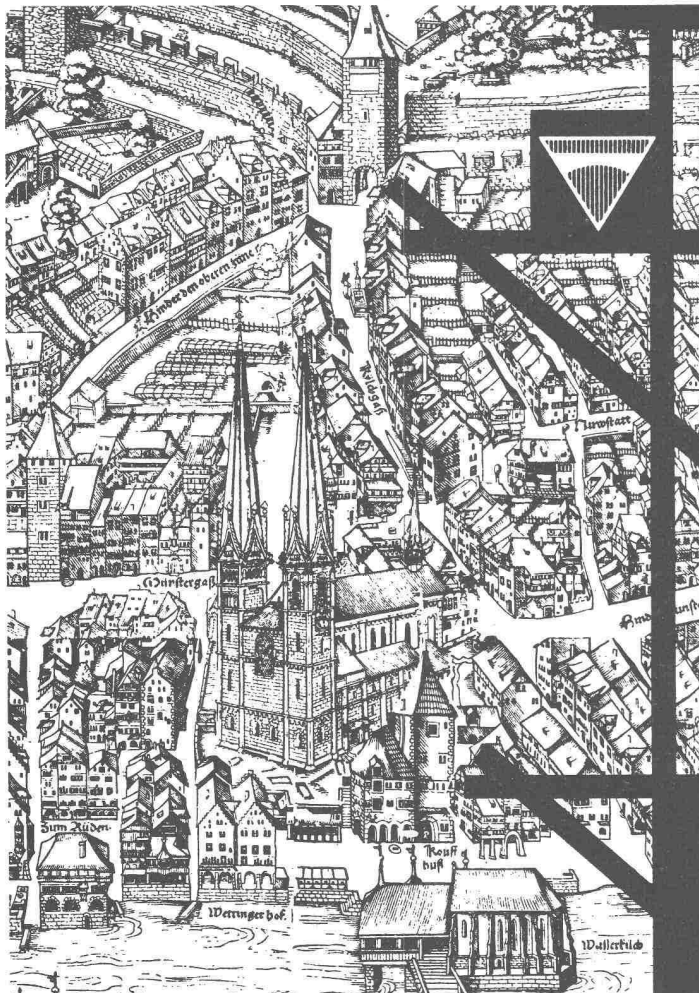


7

Bohrwagen für Strossenabbau und Steinbruchbetriebe.

NOTZ

Notz & Co. AG. Biel, Tel. 032/2 55 22



Aus unserer vielseitigen Tätigkeit

Konsolidierung des Mauerwerkes historischer Bauten.

Erfolgreiche Ausführung seit 1930 nach eigenen Verfahren.

Einige Beispiele:

- 1934 Obertorturm Schaffhausen
- 1936 Grossmünster Zürich
- 1938 Freuler-Palast Näfels
- 1942 Stadtturm Baden
- 1948 Schloss Greifensee
- 1949 Klosterkirche Einsiedeln
- 1950 Rathaus Zug
- 1951 Schloss Wildegg
- 1956 Kirche Kappel a/Albis
- 1957 Munot Schaffhausen

Ing. Max Greuter & Cie Zürich 7/32

Injektions- & Gunitarbeiten Tiefbohrungen
Böcklinstrasse 26

Telefon (051) 32 90 28

UTO-HEBEZEUGE

leistungsfähig

wirtschaftlich



Wir bauen:

Krane

Transportanlagen

Elektrozüge

Aufzüge

Schindler-Aufzug- u. Uto-Kran-Fabrik AG.
Zürich 9/48 Tel. (051) 52 53 10

UTO - KRANE

+GF+ Fittings in der Industrie

+GF+ FITTINGS werden nicht nur im Wohnungsbau verwendet, sondern in grosser Zahl auch in der Industrie für Gas-, Wasser-, Dampf-, Pressluft- und andere Rohrleitungen.

Wenden Sie sich mit Ihren Rohrverbindungsproblemen an **+GF+**

Automatische Schaltanlage für Druckluftschalter mit insgesamt 37 **+GF+** Temperguss-, Löt- und Bördelfittings.

Georg Fischer Aktiengesellschaft, Schaffhausen

Telephon : (053) 5 60 31 / 5 70 31

Fi 463/1

Klima Anlagen

Diese Forderung spielt in der Biologie und Medizin eine erhebliche Rolle. Eines der bedeutendsten Anwendungsgebiete sind die Operationssäle.

Die von uns nach den neuesten Erkenntnissen in diesem Spezialgebiet sorgfältig durchkonstruierten Klimaanlage zeitigen klinisch und betrieblich ausgezeichnete Ergebnisse.

Verlangen Sie bitte unsere einschlägige Fachliteratur.

Unsere Ingenieure stehen auch Ihnen zur Beratung unverbindlich zu Diensten.

6

Keimfreier und physiologisch optimaler Luftzustand

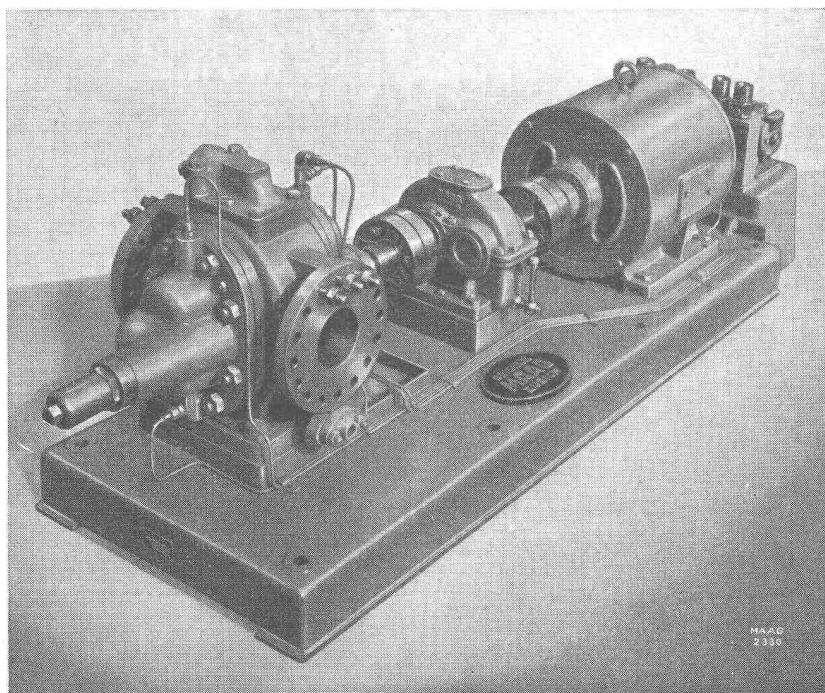


Klimaanlage «System Häusler» in Operationssaal eines Spitals

Walter Häusler & Co.

Spezialfirma für Luftkonditionierung und Lüftung

Zürich Stampfenbachstr. 56 Tel. 269744 Fabrik in Oerlikon



MAAG-Präzisions-Zahnradpumpen

ermöglichen
zweckmässige Lösungen
der Umwälzprobleme
in allen Industriezweigen

MAAG-Zahnradpumpengruppe
Typ MP-100 H
zur Förderung von Ammoniak

MAAG-ZAHNRÄDER A.G. ZÜRICH (SCHWEIZ)



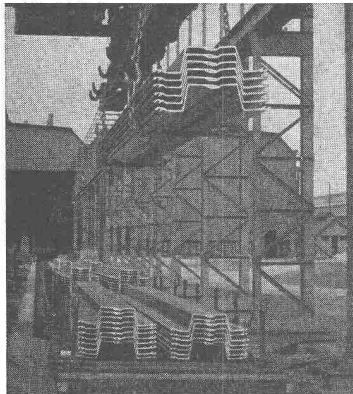
Stahlpundbohlen
Palplanches métalliques

Columeta AG.

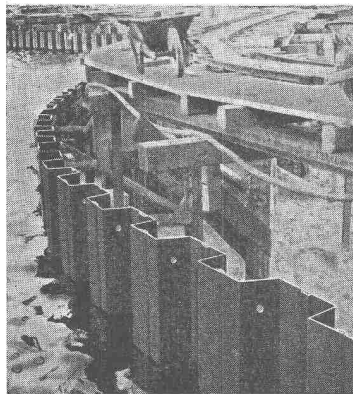
Basel

Steinenring 51
Telephon (061) 22 38 58
Telex 62 314

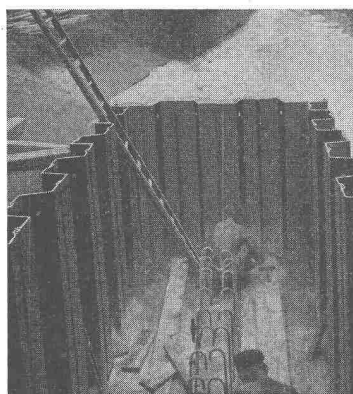
Verkaufsstelle der ARBED Luxemburg für die Schweiz



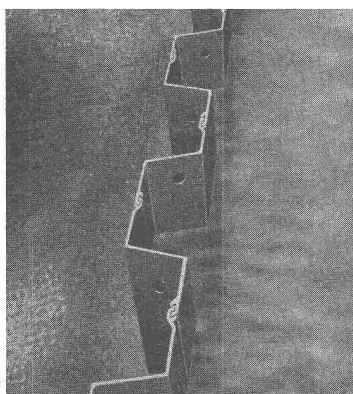
Verlad im Werk



Kreisrammung



Baugrube



Profil BELVAL-Z

Drei Typen Stahlpundbohlen des Werkes ARBED-BELVAL (Luxemburg)

BELVAL- P 9

BELVAL-P 9. Dieses Profil wird normalerweise in einer Stahlgüte von 50–60 kg/mm² Festigkeit geliefert, bei der erfahrungsgemäss bei einem Druck von 150 Tonnen je Meter Wandhöhe noch keine Formveränderung des Verschlusses eintritt. Die Bruchsicherheit bleibt für diese Festigkeit über 2,0.

Gewicht pro lfdm Bohle 55,2 kg
Gewicht pro m² Wand 138,0 kg
Widerstandsmoment pro lfdm Wand 100 cm³

TERRES ROUGES

ROTHER ERDE (TERRES ROUGES) hat Doppelwellenform mit durchgehendem Steg. Die Einzelbohle ist dank der gedungenen Wellenform ein handliches und robustes Rammelement. Leichte Kreisrammung, Winkelbildung durch Umstellen von Normalbohlen.

Profil	Gewicht		Widerstandsmoment pro lfdm Wand cm ³
	lfdm Bohle kg	m ² Wand kg	
TR I	31,9	84	230
TR II B	35,4	93	400

BELVAL- Z

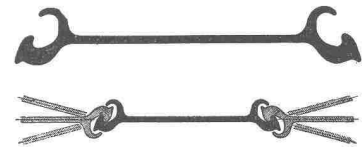
BELVAL-Z hat ein kräftiges Doppelhakenschloss mit symmetrischer Klauenausbildung. Tadellose Profildimensionierung, ideale Materialausnutzung. Die Symmetrie der Schlossverbindung ermöglicht ein Umstellen der Bohlen.

Profil	Gewicht		Widerstands- moment pro lfdm Wand cm³
	lfdm Bohle kg	m² Wand kg	
Normalprofile			
BZ I N	42,0	100	700
BZ II N	54,9	122	1200
BZ III N	69,8	155	1750
BZ IV N	79,2	176	2350
BZ V N	118,5	237	3700
Verstärkte Profile			
BZ I R	51,2	122	850
BZ II R	63,0	140	1350
BZ III R	83,3	185	2100
BZ IV R	96,8	215	2850
Sonderprofile			
BZ III A	63,9	142	1650
BZ IV N-50	79,5	159	2050

Die Stahlpundbohlen werden in verschiedenen Stahlgüten geliefert.

Verlangen Sie den Spezialkatalog für Stahlpundbohlen

BP 9



Winkelbildung ohne Spezialstück



Eckbildung mit Spezialstücken

TR

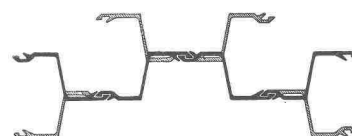


Leichte Kreisrammung Winkelbildung durch Umstellung von Normalbohlen



Bogenbildung ohne Spezialstücke bis zu 37° Neigung von Bohle zu Bohle

BZ



Die Symmetrie der Schlossverbindung ermöglicht ein Umstellen der Bohlen zu beliebigen Eckbildungen



Winkeleckstück BELVAL
Gewalztes Spezialprofil für rechtwinklige Ecken

Gewicht pro m = 12 bzw. 14 kg



Winkelbohlen für Kreisrammungen

Vom Schaffen der Hasler-Werke

Automatische Telephonie Haustelephon-Anlagen Hasler

Nach Mass ...

den Bedürfnissen des Betriebes angepasst, ob es sich um Neu-Einrichtungen oder um Ausbau und Modernisierung bestehender Anlagen handelt, es lohnt sich immer!

Automatische Haustelephon-Anlagen-Hasler, ergänzt durch Personen-Suchanlagen, helfen tüchtig mit, die Arbeitsintensivität des Betriebes zu steigern, die Abwicklung der Geschäfte flüssiger zu gestalten!

Kleinzentralen mit nur 2 Amtsleitungen bis zu Grossanlagen für hunderte von Teilnehmern mit Automat und Vermittlerstelle. Unser Beratungsdienst steht zu Ihrer Verfügung!



Hasler AG Bern

WERKE FÜR TELEPHONIE UND PRÄZISIONSMECHANIK

HASLER
8400 T

**Die Sonnenstore Schenker gibt
das Licht auch dem, der Schatten liebt.**

Wie unter Bäumen im Schatten —
trotz Sommerhitze — dank der soliden,
farbigen Schenker-Sonnenstore.

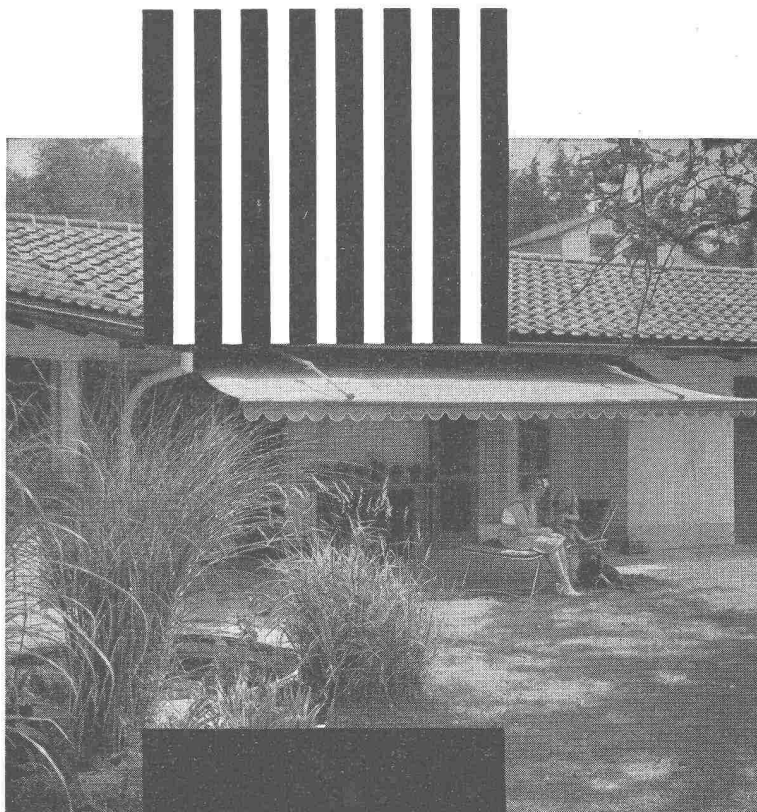
Mit Knickarm, für Hand- oder Motorantrieb
spielend leicht zu bedienen.

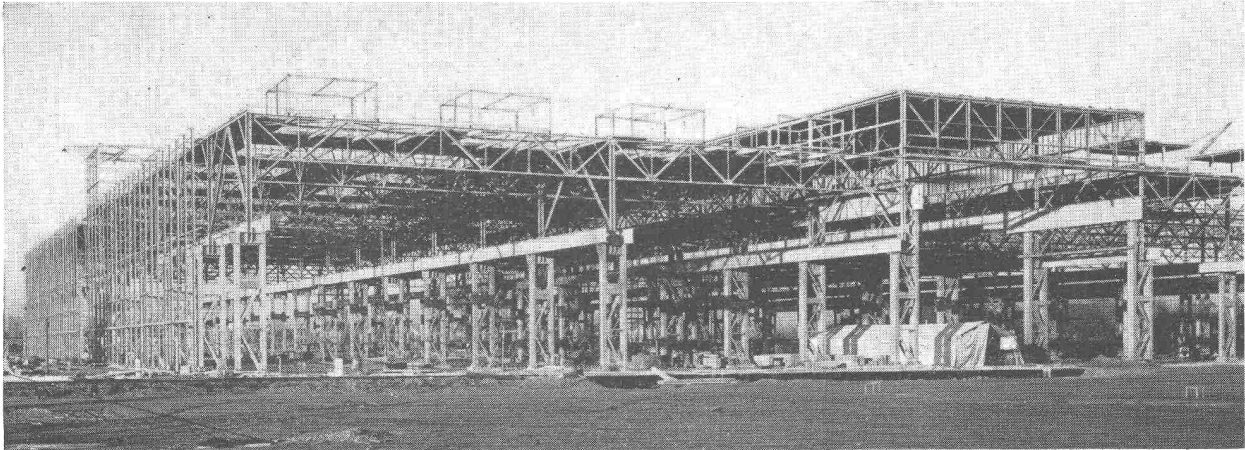
Verlangen Sie Offerte von Emil Schenker AG
Storenfabrik, Schönenwerd.

Schenker **Storen**

**Storenfabrik
Emil Schenker AG Schönenwerd
Telephon (064) 31352**

Zürich, Zähringerstrasse 26	Tel. (051) 32 65 60
Basel 6, St. Albanthalstrasse 15	Tel. (061) 22 93 81
Bern, Balderstrasse 26	Tel. (031) 7 57 80
Luzern, Tribtschenstrasse 28	Tel. (041) 2 98 27
Lausanne, 12 Bis. Pl. St. François	Tel. (021) 23 45 47
Lugano, Lugano-Breganzona	Tel. (091) 2 22 13
Genf, 12 Rue Louis de Montfalcon	Tel. (022) 25 37 80
Solothurn	Tel. (065) 2 58 11





Wartmann & Cie. A. G.

Stahlbau

Kesselschmiede

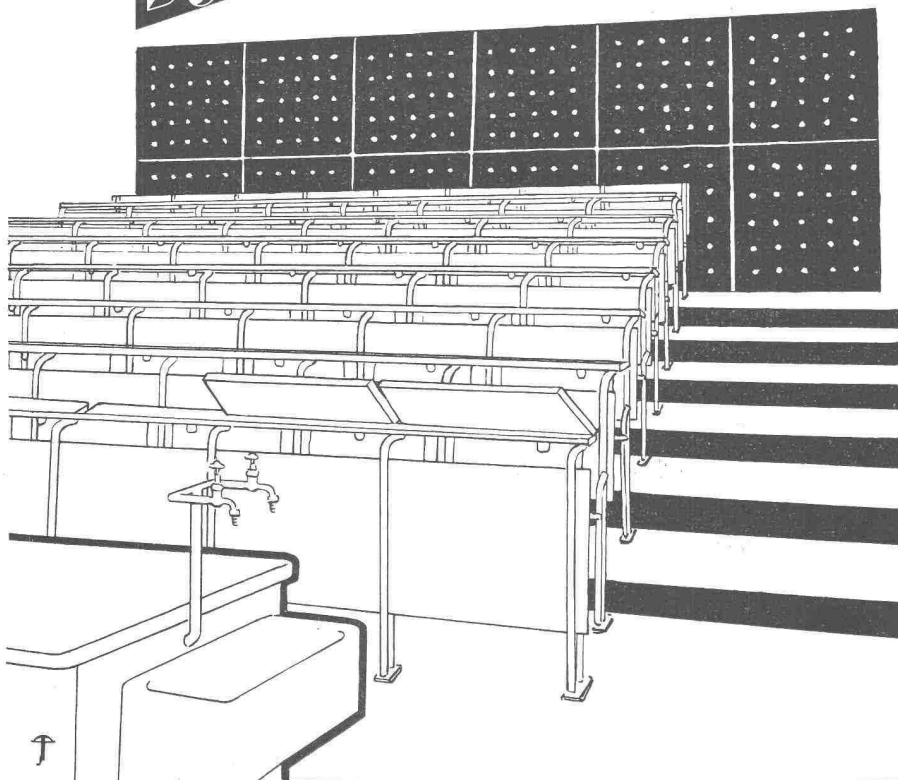
BRUGG

ZÜRICH

OBERBIPP

BIGLA Stufenbestuhlungen für Schulen, Universitäten und Spitäler

Bigla



Mit einer BIGLA-Bestuhlung wird Ihr Hörsaal, Naturkunde-, Geographie- oder Physikzimmer auch nach modernen Begriffen bequem, zweckmässig und formal einwandfrei ausgestattet sein.

Durch die selbsttätig aufklappenden Sitze und die Leseclappen werden die Plätze leicht zugänglich.

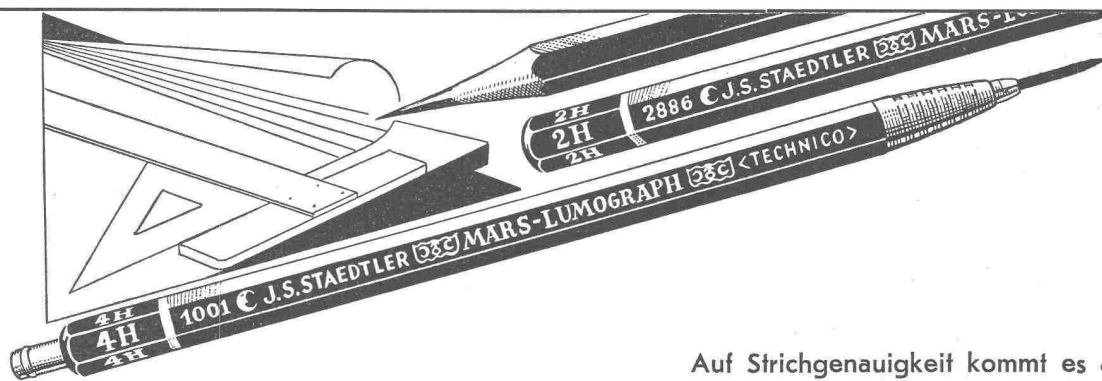
Die Tablare erlauben das Unterbringen des für den Unterricht nötigen Materials.

Die solide Konstruktion der Bestuhlung aus Stahlrohr und erstklassigem Holz garantiert eine lange Lebensdauer der Einrichtung.

Dank unseren zahlreichen bisherigen Ausführungen können wir Ihnen mit besten Referenzen dienen.

Verlangen Sie ausführliche Offerte oder unverbindliche Beratung durch unseren Spezialisten.

**Bigler,
Spichiger & Cie. A.G.
Biglen (Bern)**



Auf Strichgenauigkeit kommt es an
und auf scharfe, geschlossene Linien.

Dafür bürgt Ihnen die vortreffliche, bruchfeste **MARS-LUMOGRAPH-Mine**,
die von der präzisen Klemmvorrichtung des **TECHNICO-Stiftes** unverrück-
bar festgehalten wird.

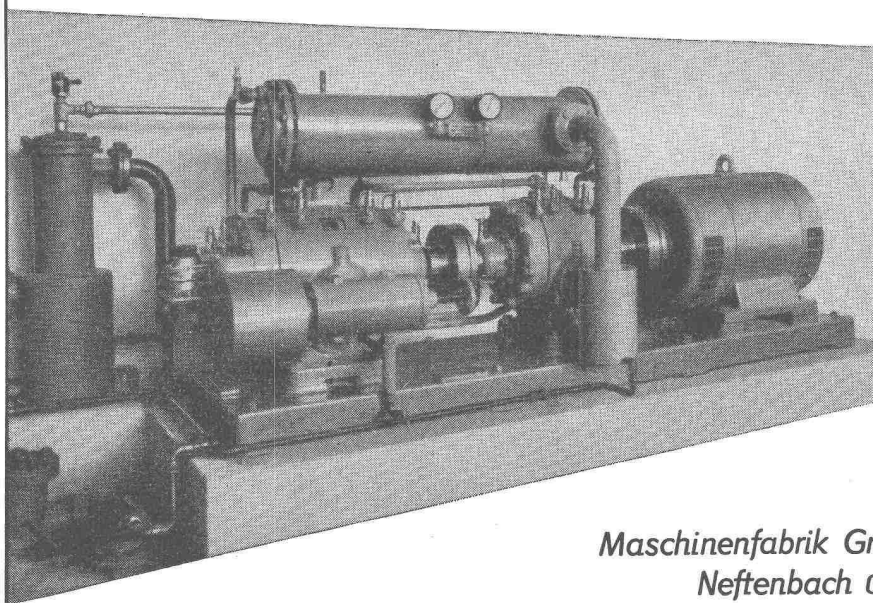


STAEDTLER

In allen guten Fachgeschäften

Generalvertretung: RUD. BAUMGARTNER-HEIM & CO., Zürich 8/32

GRABER & WENING / ROTATIONS-KOMPRESSOREN

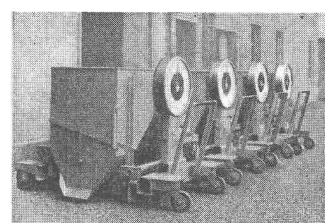
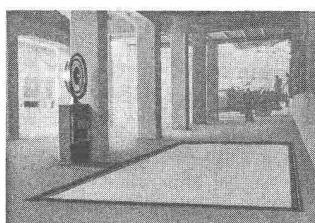
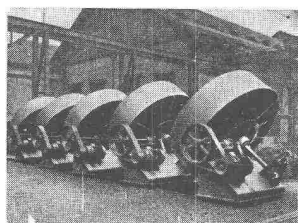
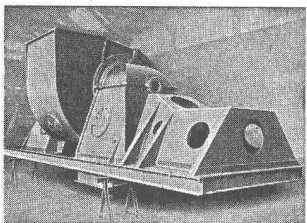
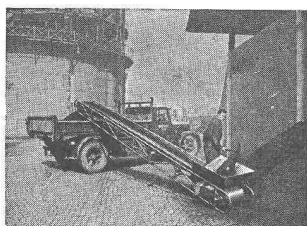
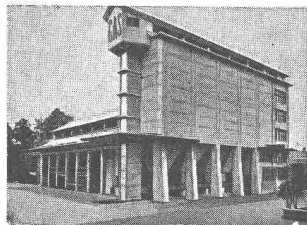
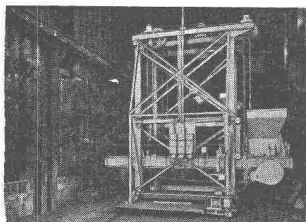


wir liefern halb- und
vollautomatische Anlagen
für jeden Industriebedarf

1- und 2-stufige Kompressoren
für 4 und 8 atü Betriebsdruck
Eff. Leistung: 100-1000 m³/h

*Maschinenfabrik Graber & Wening AG.
Neftenbach (Winterthur)*

4157



ARMATUREN, APPARATE UND
MASCHINEN FÜR GASWERKE

MAHL-, BRECH- UND SORTIER-
ANLAGEN FÜR KOHLE UND KOKS

TRANSPORTANLAGEN FÜR GASWERKE

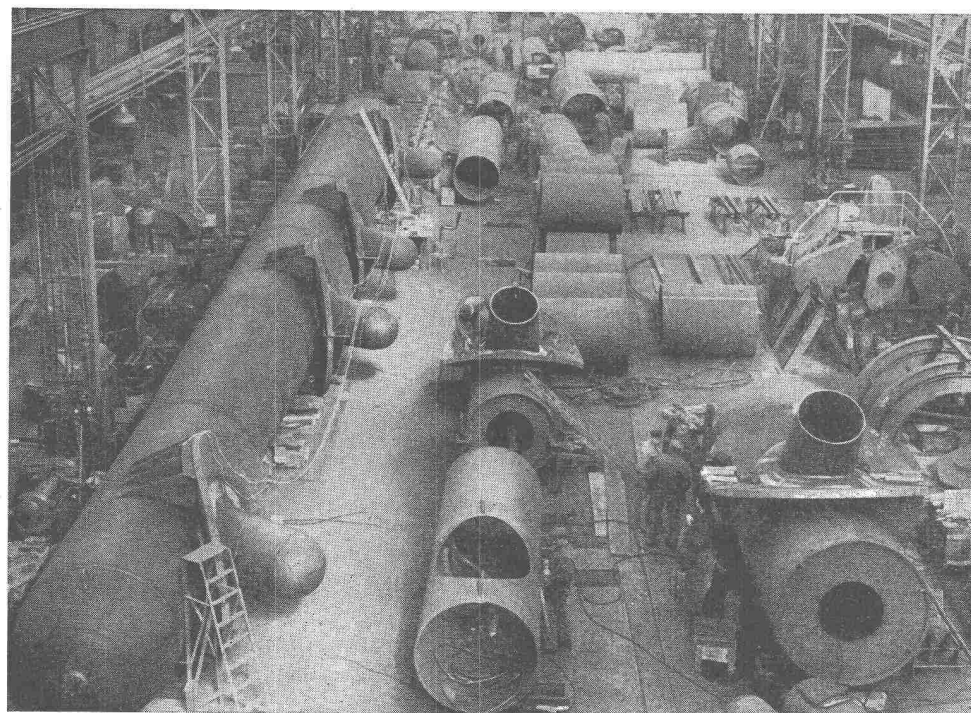
STAHL-, BEHÄLTER- UND APPARATEBAU

ALLG. MASCHINENBAU

GROSSWAGEN

WAAGEN ALLER ART

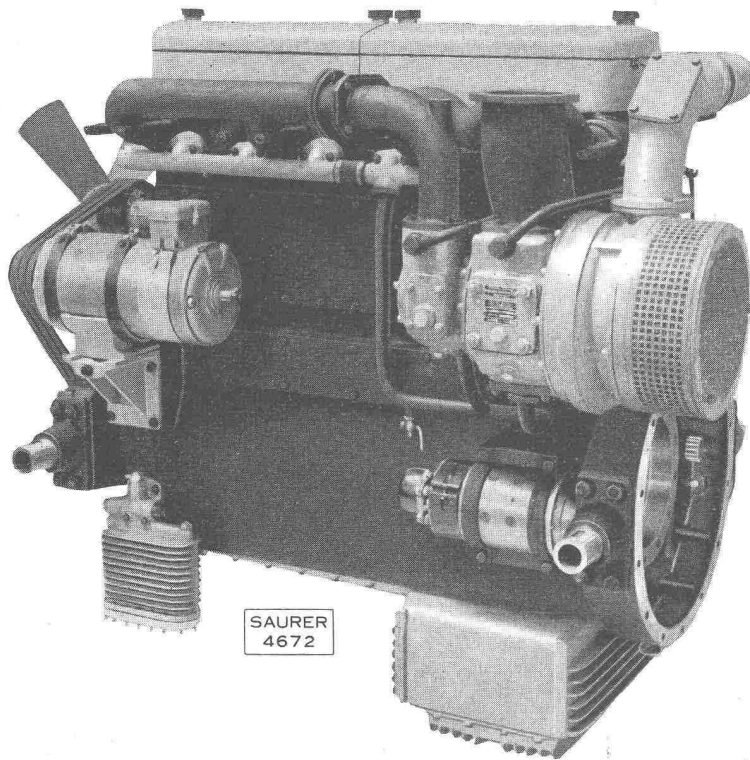
GIROUD OLTEN



Partie aval du collecteur
de la centrale de Fionnay
de la Grande Dixence S.A.,
lors des essais de pres-
sion en atelier à 121 atm.

Giovanola Frères S. A., Monthey

**CONDUITES FORCÉES
PUITS BLINDÉS, VANNES**



SAURER Dieselmotoren



für stationäre und fahrbare
Anlagen von 25 bis 700 PS

6-Zyl.-Dieselmotor, Typ BXDL,
mit Abgasturbo-Aufladung

AKTIENGESELLSCHAFT ADOLPH SAURER

Reparaturwerkstätten u. Ersatzteillager in Arbon, Basel, Bern, Morges, Zürich

CHEMISCH-TECHNISCHE WERKE AG., MUTTENZ-BASEL, TEL. (061) 53 20 21



70 Jahre • 1887—1957

Qualität

unsere

Tradition

Flachbedachungen

mit den bewährten

cTw-Dachpappen

- **Tegula** - Bitumendachpappe besandet, unbesandet
- **Rexitect** - feerfreie Dauerdachpappe, talkumiert
- **Rexasbest** - mit Quarzbestreuung, rot und grün

Fachtechnische Beratung und kostenlose Berechnungen

CHEMISCH-TECHNISCHE WERKE AG., MUTTENZ-BASEL, TEL. (061) 53 20 21