

**Zeitschrift:** Schweizerische Bauzeitung  
**Herausgeber:** Verlags-AG der akademischen technischen Vereine  
**Band:** 75 (1957)  
**Heft:** 36

## **Werbung**

### **Nutzungsbedingungen**

Die ETH-Bibliothek ist die Anbieterin der digitalisierten Zeitschriften auf E-Periodica. Sie besitzt keine Urheberrechte an den Zeitschriften und ist nicht verantwortlich für deren Inhalte. Die Rechte liegen in der Regel bei den Herausgebern beziehungsweise den externen Rechteinhabern. Das Veröffentlichen von Bildern in Print- und Online-Publikationen sowie auf Social Media-Kanälen oder Webseiten ist nur mit vorheriger Genehmigung der Rechteinhaber erlaubt. [Mehr erfahren](#)

### **Conditions d'utilisation**

L'ETH Library est le fournisseur des revues numérisées. Elle ne détient aucun droit d'auteur sur les revues et n'est pas responsable de leur contenu. En règle générale, les droits sont détenus par les éditeurs ou les détenteurs de droits externes. La reproduction d'images dans des publications imprimées ou en ligne ainsi que sur des canaux de médias sociaux ou des sites web n'est autorisée qu'avec l'accord préalable des détenteurs des droits. [En savoir plus](#)

### **Terms of use**

The ETH Library is the provider of the digitised journals. It does not own any copyrights to the journals and is not responsible for their content. The rights usually lie with the publishers or the external rights holders. Publishing images in print and online publications, as well as on social media channels or websites, is only permitted with the prior consent of the rights holders. [Find out more](#)

**Download PDF:** 17.01.2026

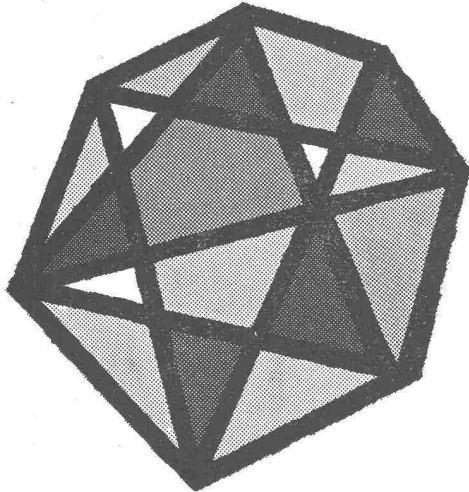
**ETH-Bibliothek Zürich, E-Periodica, <https://www.e-periodica.ch>**

# SCHWEIZERISCHE BAUZEITUNG

WOCHENSCHRIFT FÜR ARCHITEKTUR / INGENIEURWESEN / MASCHINENTECHNIK

REVUE POLYTECHNIQUE SUISSE

ORGAN DES S.I.A. SCHWEIZERISCHER INGENIEUR- UND ARCHITEKTEN-VEREIN  
UND DER G.E.P. GESELLSCHAFT EHEMAL. STUDIERENDER DER EIDG. TECHN. HOCHSCHULE  
GEGRÜNDET 1883 VON ING. A. WALDNER / HERAUSGEGEBEN VON ING. W. JEGHER



**38. Nationale Messe  
Comptoir Suisse  
Lausanne  
7.—22. Sept. 1957**

Einfache Billette auch für die Rückfahrt gültig

## Verlag

W. Jegher & A. Ostertag, Dianastrasse 5,  
Zürich / Tel. 23 45 07 / Postcheck VIII 6110

Postadresse:

Schweiz. Bauzeitung, Postfach Zürich 39

## Bezugspreise

Einzelheft Fr. 1.65 — Abonnements:

	12 Monate	6 Monate	3 Monate
Schweiz	66.—	33.—	16.50
Ausland	72.—	36.—	18.—

Für Mitglieder des S.I.A., der G.E.P. und des Schweiz. Technischen Verbandes sowie für Studierende der ETH und der EPUL ermässigte Preiskategorien nach Tarif.

## Anzeigenverwaltung

Mosse-Annoncen AG., Zürich, Limmat-  
quai 94 / Tel. 32 68 17 / Postcheck VIII 1027

## AUFZÜGE

für Personen - Waren  
Speisen - Akten  
mit und ohne Feineinstellung

**Gebauer**  
**ZÜRICH**  
Birmensdorferstrasse 273  
Telephon 33 21 66



GLAS

DÄCHER

Jakob SCHERRER Söhne

ZÜRICH 2 Allmendstr. 7 Tel.: 051/257980

Vertrauen  
Sie unserer jahrzehntelangen  
Erfahrung

## INHALT

- Lawinendruck und Lawinenschutz.  
Von J. Koller . . . . . 561\*
- Einsatz der Rechenautomaten in der  
Elektrotechnik. Von R. Shah . . . . . 568
- Projektwettbewerb für ein Dorf-  
zentrum in Urtenen . . . . . 570\*

## BUCHBESPRECHUNGEN

- Bau- und Wohnprobleme von der  
Familie her gesehen, von Hanni Zahner 576
- Stahlbau, Handbuch für Studium  
und Praxis, vom Deutschen Stahlbau-  
Verband. Tiefbohrgeräte, von Gott-  
fried Priel. L'industrie chimique  
en Europe, par l'OECE. Neu-  
erscheinungen . . . . . 577

## WETTBEWERBE

- Bebauung des Pavement-Hermitage-  
Quartiers in Lausanne. Primar-  
schulhaus mit Turnhalle in Lisig-  
haus-Wildhaus, Erweiterung des Ge-  
meindehauses in Männedorf. Primar-  
schulhaus in Wellenau, Bauma. Centre  
médical in Genf. Brücke über das  
Alzettetal in der Stadt Luxemburg 577

## MITTEILUNGEN

- Eidg. Technische Hochschule . . . 578

## ANKÜNDIGUNGEN

- Veranstaltungen des Hauses der  
Technik e. V. Essen. 16. Kongress  
für Heizung und Lüftung, Berlin 1957  
VDI-Tagung Feinwerktechnik, Köln  
1957. Kurs für Strassenprojektierung,  
Lausanne 1957 . . . . . 578



**ING. MAX GREUTER & CIE. ZÜRICH 7**

INJEKTIONS- UND GUNIT-ARBEITEN TIEFBOHRUNGEN

Wissen Sie schon von der techni-  
schen Neuheit: der Kuhlmann-

**Perspektiv-  
Zeichenmaschine?**

Wertvolle Arbeitsvorteile - zuverlässige  
Präzision - einfache Handhabung

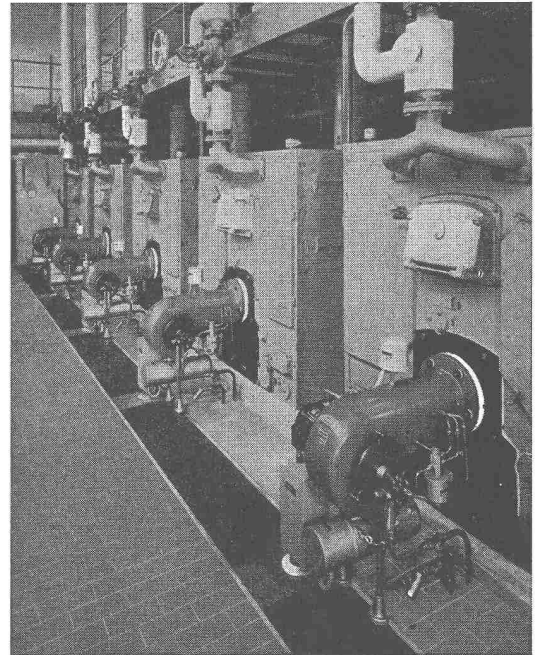
Prospekte und Beratung durch das zeichen-  
technische Spezialhaus

**Scholl**

Gebrüder Scholl AG, an der Poststrasse  
in Zürich seit 1865 - Telephon (051) 23 76 80

# **ÖERTLI Ölbrenner** für Zentralheizungen - Industrie - Gewerbe

- für schwere und schwerste Oele
- Photozelle
- Momentanzündung
- über 30 000 Anlagen im In- und Ausland
- 30 eigene Montage- und Servicestellen in der Schweiz



**ÖERTLI** Ing. W. Oertli AG, Dübendorf

Postfach Zürich 51 Telefon (051) 96 65 71

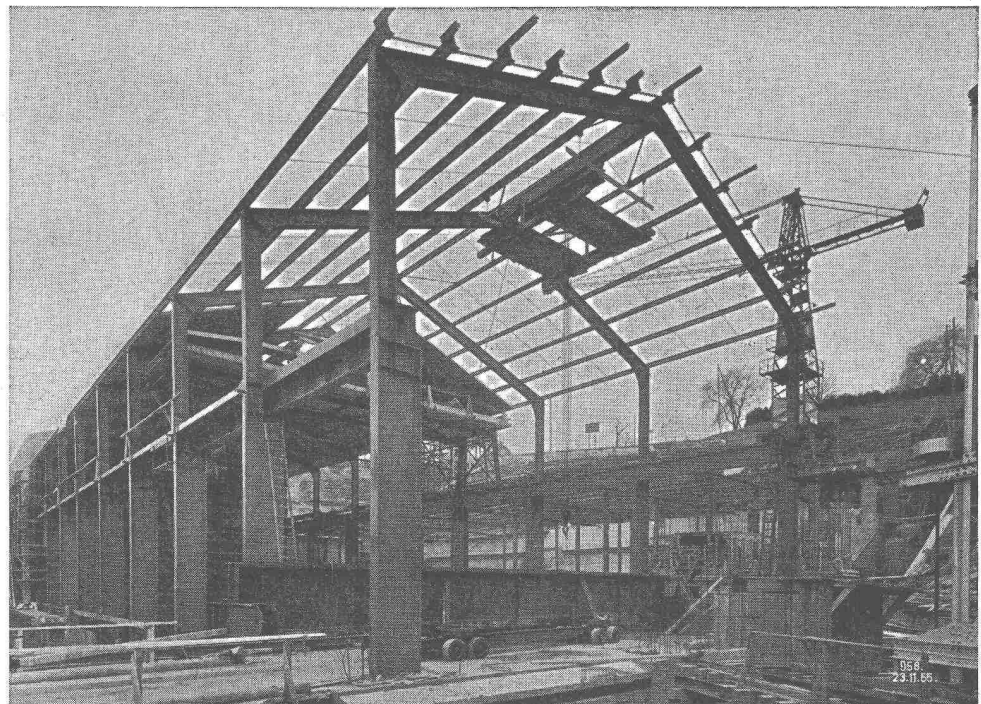
# **HÜBSCHER & CO., SCHAFFHAUSEN**

MASCHINEN- UND STAHLBAU

EBNATSTRASSE 131 TELEPHON (053) 5 35 19

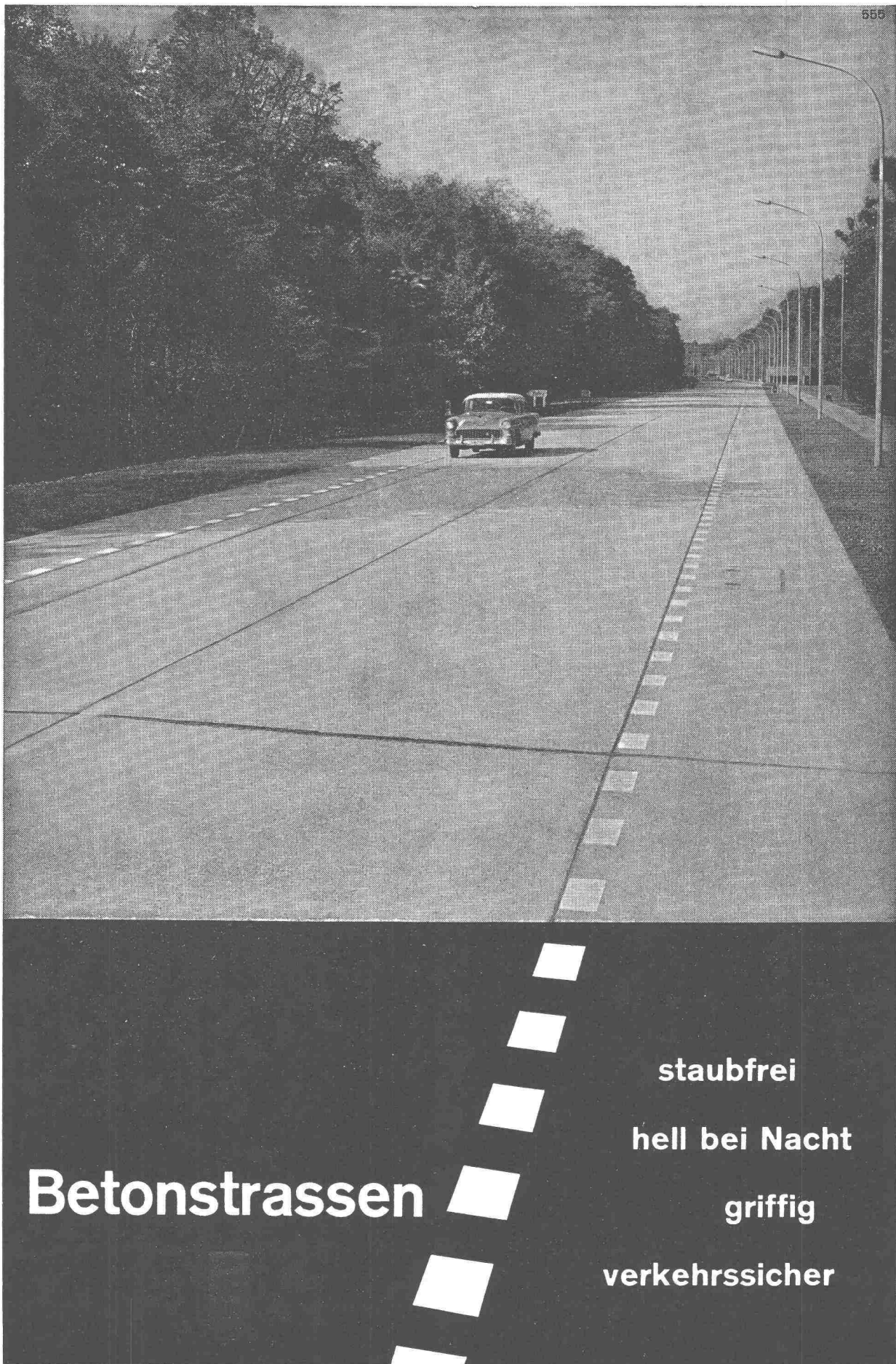


**Industriebau**  
**Stahlhochbau**  
**Stahlwasserbau**  
**Brückenbau**  
**Kran- und Förder-**  
**anlagen**  
**Verladebrücken**  
**Windenantriebe**



MASCHINENHAUS MIT SCHALTANLAGE

K. W. RHEINAU



555

**Betonstrassen**

staubfrei  
hell bei Nacht  
griffig  
verkehrssicher



# SCHWEIZER BAUBESCHLÄGE

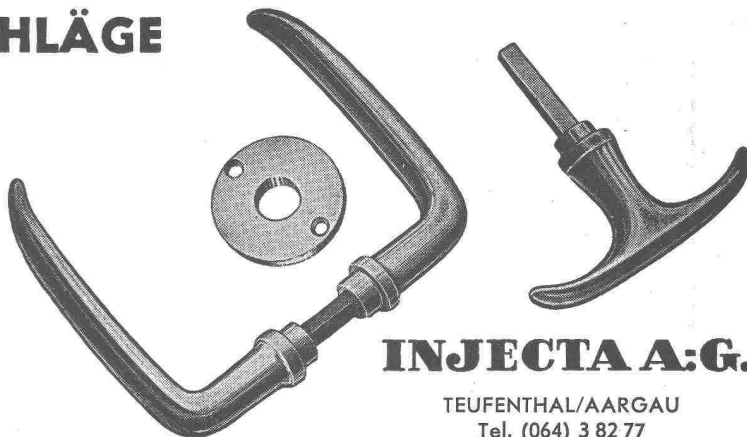
## INCA

aus hochwertiger  
Neusilber-Legierung

Erstklassige  
Vernicklung und  
Verchromung

Grosse Dauer-  
haftigkeit

Formschöne  
Ausführung



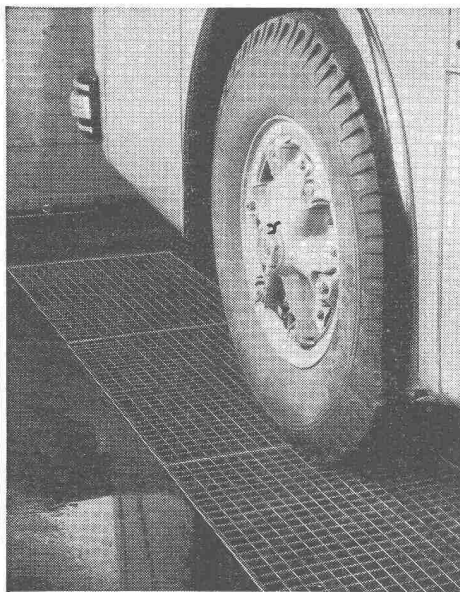
### INJECTA A.G.

TEUFENTHAL/AARGAU  
Tel. (064) 3 82 77

TEL. 051/933232

WALLISELEN-ZH

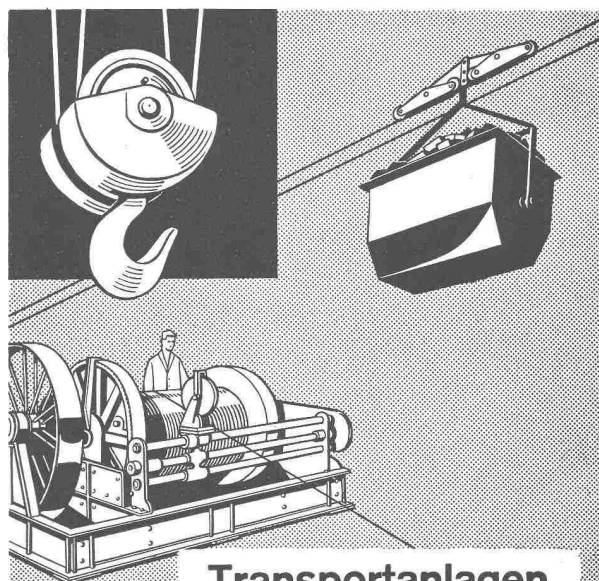
SIEGFRIED **keller** co



**Befahrbare Roste für alle  
Belastungen**

Lichtschachtroste - Podeste  
Schuhkratzer

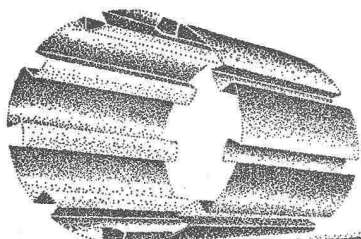
Sämtliche Gitterrostkonstruktionen  
System WEMA



### Transportanlagen Hebezeuge

Seit mehr als 30 Jahren sind  
wir in diesem Spezialgebiet  
tätig und bieten Gewähr für  
gute Anlagen.

Maschinenfabrik **L. E. Küpfer** Steffisburg



Die moderne Dach- und Wandkonstruktion in  
Leichtmetall oder Kupfer erfüllt in Bezug auf  
Wirtschaftlichkeit, Farb- und Formschönheit  
jegliche Ansprüche für alle Arten von Bauten.

## FURAL

Techn. Beratung und Alleinverkauf

FURAL Jos. Furrer Altdorf/Uri  
Tel. 044-21238 + 21618

# norm

Bauteile

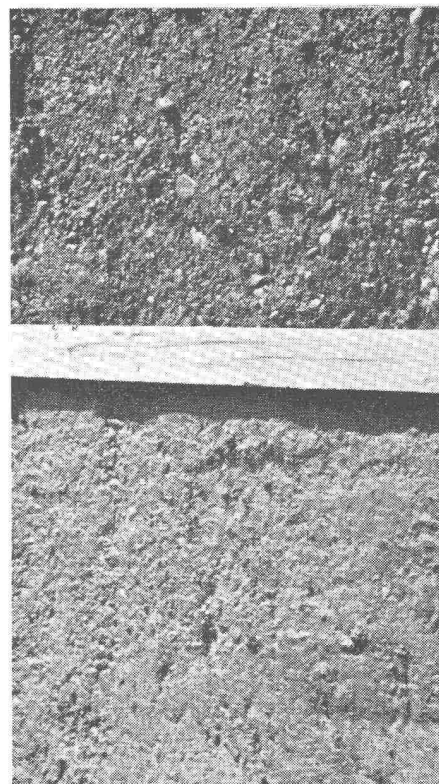
Gasschutztüren  
Fensterschutzdeckel  
Notausstiege

Verlangen Sie unsere Spezialprospekte

**Metallbau AG**

Zürich 47 Albisrieden

Anemonenstrasse 40 Tel. 051 / 52 13 00



Der Baustellenversuch zeigt deutlich die wesentlich kompaktere Masse und die leichtere Verdichtbarkeit des Betons durch Zusatz von 1% Plastopor

# Plastopor

Plastopor erzeugt Luftporen, plastifiziert den Frischbeton, erleichtert die Verarbeitung, vermindert die Entmischungsgefahr.

Plastopor ergibt erhöhte Wasserdichtigkeit, Frostbeständigkeit und Festigkeit des Betons.

**MEYNADIER**

+CIE AG

ZÜRICH BERN LUZERN LAUSANNE

Nivelliere  
Theodolite  
Messgeräte  
Bandmasse  
Wasserwaagen



Fordern Sie  
bitte Angebot  
von

**GRAB & WILDI AG**  
URDORF und ZÜRICH

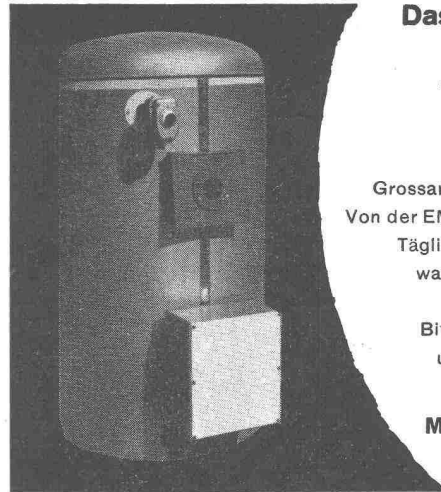


## BAU-AUSSTELLUNG 13. — 27. November 1957 Olympia London

Jetzt ist es Zeit, Ihre Pläne für die Reise nach London im November zu machen. Es lohnt sich, die besten Maschinen und Materialien zu besichtigen, welche Ihnen die englische Bauindustrie zu bieten hat.

Architekten und Baufachleute aus der Schweiz sind besonders willkommen. Für Eintrittskarten und Details schreiben Sie an:

The Building Exhibition  
Room E. 23.32 Millbank  
London, S. W. 1



### Das ist ein Schlager! Oelfeuerung und unbeschränkt Heisswasser!

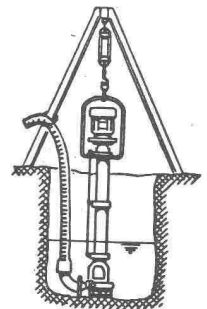
Grossartige Schweizer Erfindung  
Von der EMPA glänzend begutachtet  
Täglich über 1200 Liter Heiss-  
wasser. Absolut geräuschlos  
Garantie 2 Jahre  
Bitte ausführliche Prospekte  
und Offerte verlangen bei

**Max Marti** Effretikon-ZH  
Hagenackerstrasse  
Telephon 052 / 3 26 37

### Abwasser-Pumpen Fäkalien-Pumpenanlagen

Vollautomatische  
Wasserversorgungsanlagen

**Spezialpumpen**  
für alle Zwecke der Industrie

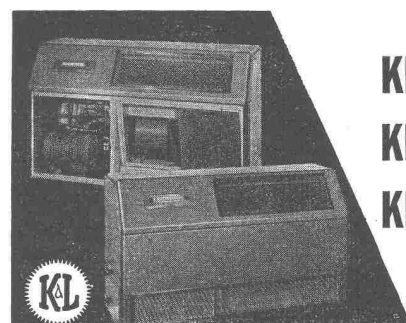


**SIHI-PUMPEN AG., FLURLINGEN**  
Telephon (053) 5 57 87 bei Schaffhausen

## Stollenlokomotiven



Schweizerische Industrie-Gesellschaft Neuhausen am Rheinflall Telephon 053 5 34 31



### Klimaanlagen Klimaschränke Klimatruhen

vollautomatisch  
regelbar

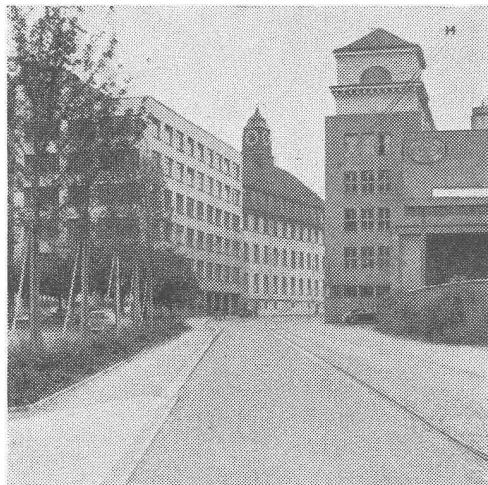
Kessler & Luch KG., Giessen/L.

Vertretungen für die Schweiz:  
**Urs Ziegler**, Dipl.-Ing. ETH/S.I.A.,  
Hofmatt 11, Solothurn, Telephon (065) 2 18 60



**Fabrik für Drahtgeflechte**  
Grubenstrasse 29 Tel. (051) 33 25 50  
Zweigbetrieb in Basel  
Ob. Rebasse 40 Tel. (061) 32 45 92



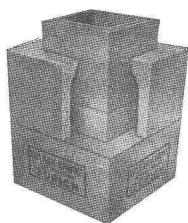


Industriequartier in Schaffhausen

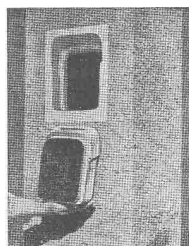
# ***Stuag***

Schweiz. Strassenbau- und  
Tiefbau-Unternehmung A.G.

## Baue schnell und gut . . .



Kamine



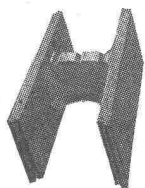
Russtüren

Vulkan-Baustoffe

### SPRING + SÖHNE

ZÜRICH UND DIETIKON

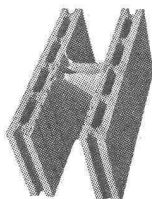
Telephon (051) 52 51 55



Schalungsteine



Zwischenwandsteine



Isoliersteine

. . . baue mit **SPRING-Steinen**

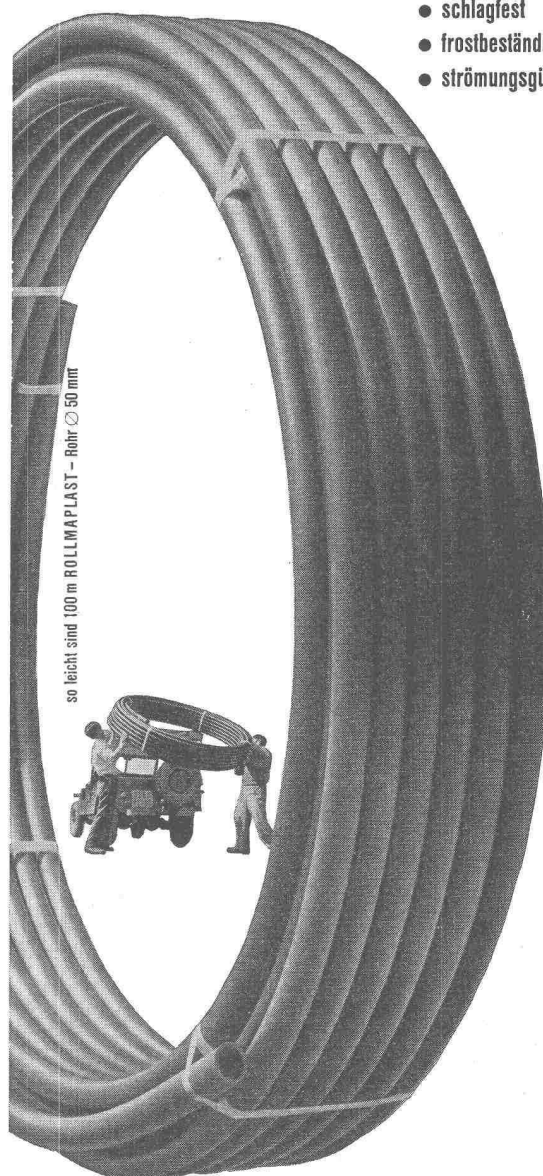
# ROLLMAPLAST

- das moderne, biegsame Leitungsrohr aus Polyäthylen

Seit einem Jahrzehnt bewähren sich  
Polyäthylen-Rohre in

Trinkwasserversorgungen  
Bewässerungsanlagen  
Landwirtschaft  
Nahrungsmittelindustrie  
Chemische Industrie  
Baugewerbe

- korrosionsbeständig
- leicht
- flexibel
- schlagfest
- frostbeständig
- strömungsgünstig



252

ROLLMAPLAST AG., Choindenz

Generalvertretungen:

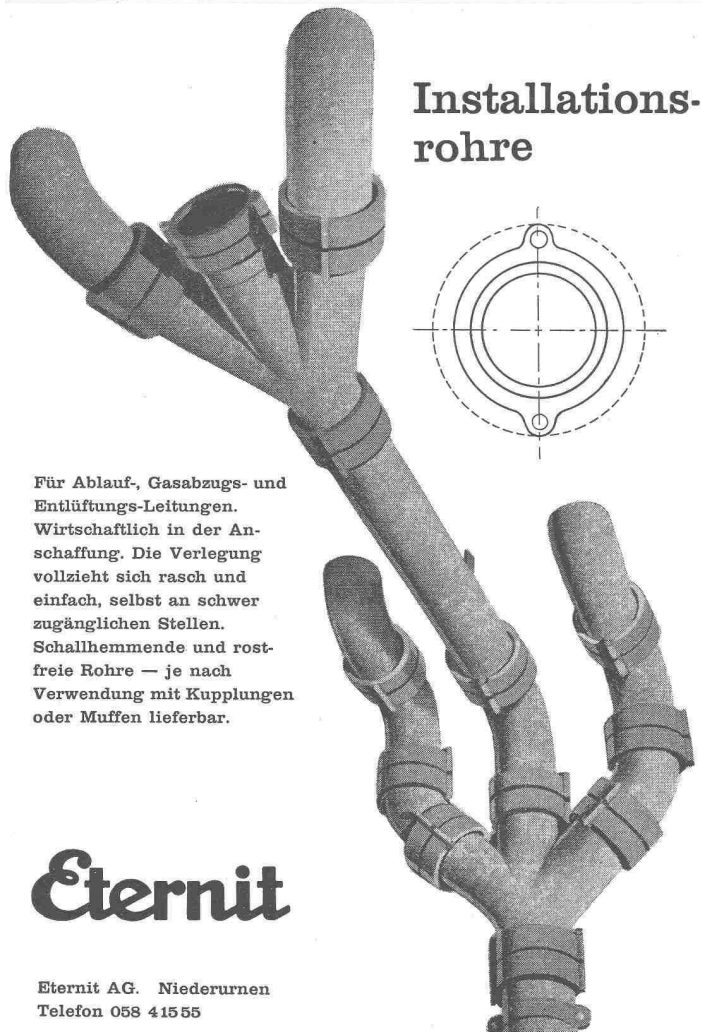
Ostschweiz Stahlimport AG., Zürich 1 Tel. 051/34 44 88

Westschweiz Von Roll, Choindenz Tel. 066/35177

Verkauf: Eisenhandel und Installationsgewerbe



## Installations- rohre



Für Ablauf-, Gasabzugs- und Entlüftungs-Leitungen. Wirtschaftlich in der Anschaffung. Die Verlegung vollzieht sich rasch und einfach, selbst an schwer zugänglichen Stellen. Schallhemmende und rostfreie Rohre — je nach Verwendung mit Kupplungen oder Muffen lieferbar.

# Eternit

Eternit AG. Niederurnen  
Telefon 058 41555

**LUFTSCHUTZ-TÜREN A+L 203-1**  
**LUFTSCHUTZ-DECKEL A+L 607-1**

EMPA geprüft und empfohlen

System **DACO**

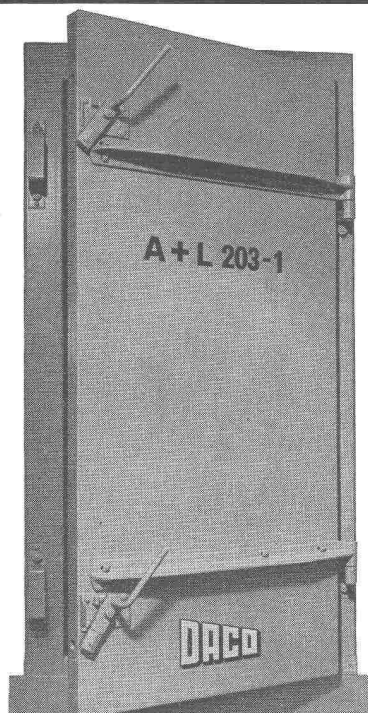
Für innern und äussern  
Anschlag **OHNE** Quer-  
balken

Einfache Montage

Norm- und Spezial-  
grössen

Vorteilhafte Preislage

Alleinvertrieb  
der Beschläge  
**BARTH & CO.**  
Schützengasse 31  
ZÜRICH 1



**DANGEL & Co ZÜRICH 2**  
Mutschellenstrasse 152      Telefon (051) 45 22 22

## Heer Olten

**062 / 5 66 33**  
**gelochte Bleche**  
**und**  
**Streckmetall**



Wir fabrizieren

rationell  
★  
leistungsfähig  
★  
individuell  
★  
seit 1875

## Bau-Austrocknung

In Neubau, Umbau,  
Lager, Wohnraum.

### Luft zu feucht?

Schnelles Trocknen  
mit den bewährten  
**Infrarotstrahlern**  
oder  
**Nelson**  
Hochleistungs-  
Petrolofen



Infrarotstrahler      Nelson  
Hochleistungs-Petrolofen

**H. Krüger - Ing.-Bureau - St. Gallen**  
Berneckstrasse 44



## Patent-Aufzugstreppe

**Grösste Vorteile**  
**auf kleinstem Raum**

Comptoir Suisse Lausanne  
Halle 9, Stand 923

Vertreter: R. Bischoff, Kaspar-Fenner-Strasse 8, Küsnacht ZH  
Telephon (051) 90 47 59

**FELDMANN & CO. ★ HOLZBAU**  
**LYSS**      Telephon (032) 8 41 84      **Kt. BERN**

# Ernst

## URINOIRS



geruchlos  
Trocken-  
Desinfektions-  
verfahren  
Ohne Wasserspülung  
Einfache Reinigung

**F. ERNST, ING. AG. ZÜRICH**  
Weststr. 50/52    Telefon (051) 33 60 66