

**Zeitschrift:** Schweizerische Bauzeitung  
**Herausgeber:** Verlags-AG der akademischen technischen Vereine  
**Band:** 75 (1957)  
**Heft:** 35

## Werbung

### Nutzungsbedingungen

Die ETH-Bibliothek ist die Anbieterin der digitalisierten Zeitschriften auf E-Periodica. Sie besitzt keine Urheberrechte an den Zeitschriften und ist nicht verantwortlich für deren Inhalte. Die Rechte liegen in der Regel bei den Herausgebern beziehungsweise den externen Rechteinhabern. Das Veröffentlichen von Bildern in Print- und Online-Publikationen sowie auf Social Media-Kanälen oder Webseiten ist nur mit vorheriger Genehmigung der Rechteinhaber erlaubt. [Mehr erfahren](#)

### Conditions d'utilisation

L'ETH Library est le fournisseur des revues numérisées. Elle ne détient aucun droit d'auteur sur les revues et n'est pas responsable de leur contenu. En règle générale, les droits sont détenus par les éditeurs ou les détenteurs de droits externes. La reproduction d'images dans des publications imprimées ou en ligne ainsi que sur des canaux de médias sociaux ou des sites web n'est autorisée qu'avec l'accord préalable des détenteurs des droits. [En savoir plus](#)

### Terms of use

The ETH Library is the provider of the digitised journals. It does not own any copyrights to the journals and is not responsible for their content. The rights usually lie with the publishers or the external rights holders. Publishing images in print and online publications, as well as on social media channels or websites, is only permitted with the prior consent of the rights holders. [Find out more](#)

**Download PDF:** 04.12.2025

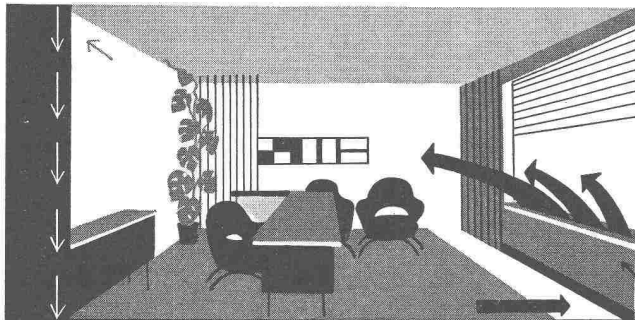
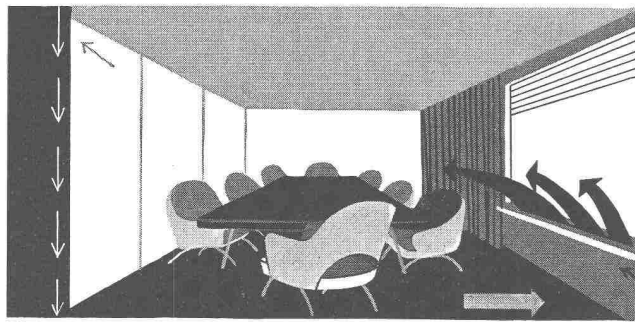
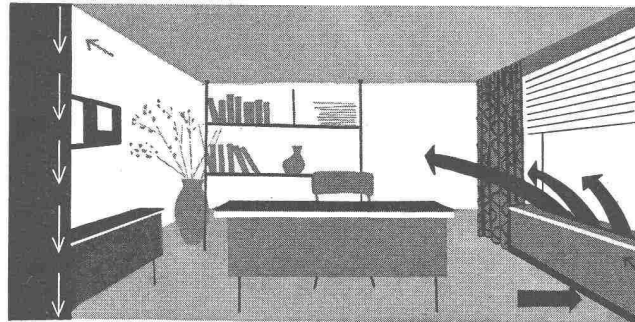
**ETH-Bibliothek Zürich, E-Periodica, <https://www.e-periodica.ch>**

# SCHWEIZERISCHE BAUZEITUNG

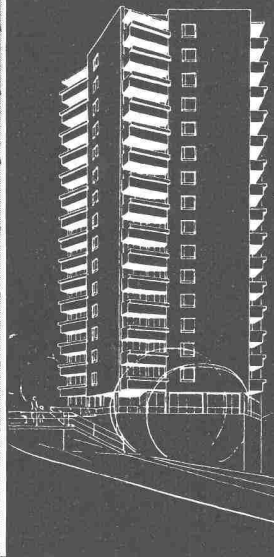
WOCHENSCHRIFT FÜR ARCHITEKTUR / INGENIEURWESEN / MASCHINENTECHNIK

REVUE POLYTECHNIQUE SUISSE

ORGAN DES S. I. A. SCHWEIZERISCHER INGENIEUR- UND ARCHITEKTEN-VEREIN  
UND DER G. E. P. GESELLSCHAFT EHEMAL. STUDIERENDER DER EIDG. TECHN. HOCHSCHULE  
GEGRÜNDET 1883 VON ING. A. WALDNER / HERAUSGEGEBEN VON ING. W. JEGHER



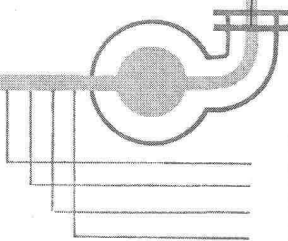
## KLIMAANLAGEN



Rechtl. Reserve Bern

**SIFRAG**

BERN ZÜRICH BASEL  
LAUSANNE (Schweiz)



**STAUBFILTER  
BE- oder ENTFEUCHTUNG  
VOR- oder NACHHEIZUNG  
KÜHLUNG**

Schematische Darstellung einer Hochdruck-Klimaanlage

### Verlag

W. Jegher & A. Ostertag, Dianastrasse 5,  
Zürich / Tel. 23 45 07 / Postcheck VIII 6110  
Postadresse:  
Schweiz. Bauzeitung, Postfach Zürich 39

### Bezugspreise

Einzelheft Fr. 1.65 — Abonnements:

	12 Monate	6 Monate	3 Monate
Schweiz	66.—	33.—	16.50
Ausland	72.—	36.—	18.—

Für Mitglieder des S. I. A., der G. E. P. und des Schweiz. Technischen Verbandes sowie für Studierende der ETH und der EPUL ermässigte Preiskategorien nach Tarif.

### Anzeigenverwaltung

Mosse-Annoncen AG., Zürich, Limmatquai 94 / Tel. 32 68 17 / Postcheck VIII 1027

### INHALT

Kennliniengeometrie bei rückgekoppelten, nichtlinearen Regelsystemen. Von *E. Gerecke* . . . . . 549\*

Verwaltungsgebäude der Kabelwerke Brugg. Arch. *C. Froelich, H. Kündig*. Tafel 31/34 . . . . . 555\*

Planung des schweiz. Hauptstrassennetzes . . . . . 553

**MITTEILUNGEN**

Persönliches . . . . . 559

**BUCHBESPRECHUNGEN**

Béton armé, par *F. Touchet*. Neuerscheinungen . . . . . 559

**WETTBEWERBE**

Brücke über das Alzettetal in der Stadt Luxemburg. Kantonales Kunstmuseum in Lugano . . . . . 559

Erweiterung des Gemeindehauses in Männedorf. Schulhausanlage in Aarburg . . . . . 560

**MITTEILUNGEN AUS DER G.E.P.**

Festschrift für Professor Baeschlin . . . . . 560

**MITTEILUNGEN AUS DEM S.I.A.**

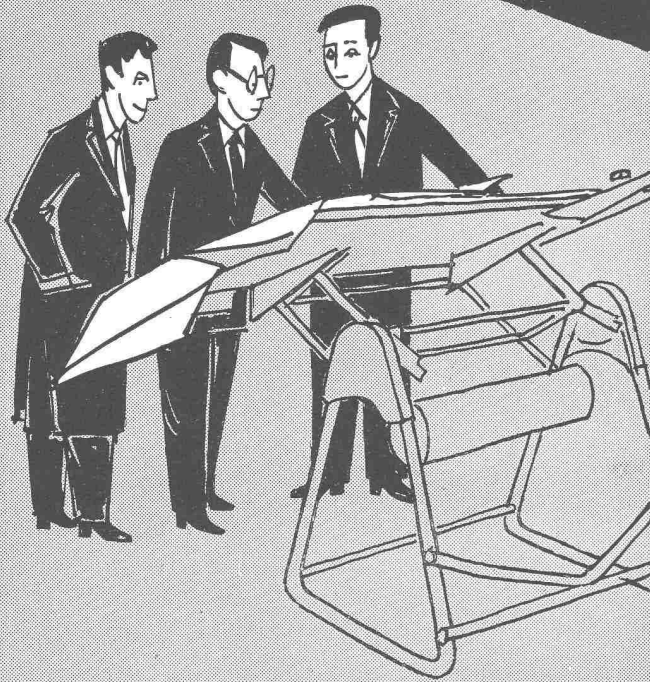
65. Generalversammlung, Luzern 1957 . . . . . 560

**ANKÜNDIGUNGEN**

Oesterreichische Stahlbautagung 1957 . . . . . 560

## Zusammenarbeit

mit dem Fluora-Team bringt Ihnen  
Entlastung  
und Anerkennung



- wohldurchdachte, ästhetisch und licht-technisch gute Leuchten
- mit viel Erfahrung seriös ausgearbeitete Beleuchtungsprojekte
- reibungslose, termingerechte Bedienung

Unterbreiten Sie uns bitte Ihr nächstes Beleuchtungsproblem.

Unsere moderne, aufs beste eingerichtete Fabrik, unsere gründlichen Kenntnisse auf dem ganzen Gebiet der Fluoreszenz-Beleuchtung und unser gutes Teamwork bringen Ihnen Nutzen und Freude.



**FLUORA**  
Spezialfabrik für  
Fluoreszenzlampen-  
Beleuchtungskörper  
Herisau  
Tel. 071 / 52363 / 64

Kaufen Sie  
die  
Katze  
nicht  
im Sack!



Jede Fluoreszenz-Röhre benötigt ein Vorschaltgerät. Es ist — von aussen unsichtbar — in den Beleuchtungskörper eingebaut. Weil man den Beleuchtungskörpern nicht ansieht, was für ein Vorschaltgerät eingebaut ist, tun Sie gut, beim Kauf einer Fluoreszenzröhren-Beleuchtung auf *KNOBEL-VACO-Vorschaltgeräte* zu dringen. Diese sind brummfrei, betriebssicher, besitzen gesteigerte Lebensdauer.

**KNOBEL  ENNENDA**

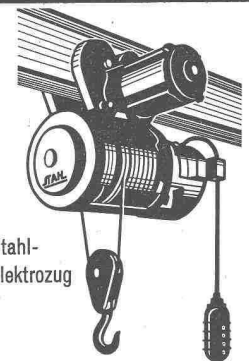
Grösste und älteste Vorschaltgerätefabrik der Schweiz  
Vertreten durch: Ernst Scherer, Freudenbergstr. 59, Zürich 7,  
Telephon 051 / 24 33 85  
Auch das *Knobel-Perfektstart-Gerät* ist ein VACO-Gerät. Es besitzt hervorragende Zündigenschaften.

**MERK**

für Hebezeuge



Stahl-  
Elektus



Stahl-  
Elektrozug



### - Klein-Elektrozüge

Tragkraft 100 — 500 kg. Für Drehstrom und Wechselstrom, auch mit Schnell- und Feinhub lieferbar.



### - Elektrozüge

Tragkraft 500 — 10.000 kg in allen Variationen. Grosses Lager in Dietikon. Elektrozüge mit Explosionsschutz nach den neuesten Vorschriften.



### - Schwer-Elektrozüge

Tragkraft 20.000 — 80.000 kg.

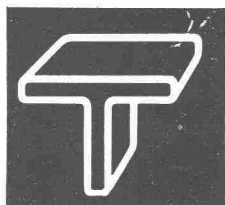
**Hans Merk** Maschinenfabrik **Dietikon/ZH**  
Telefon 051 / 91 91 21

# KABELWERKE BRUGG AG., BRUGG

Das neue Verwaltungsgebäude



## Am Bau beteiligte Firmen



Unsere Lieferungen für das  
Verwaltungsgebäude der Kabelwerke Brugg AG :

**Leichtmetallfenster  
Eingangspartien**

**GEBR. TUCHSCHMID AG.**

Stahlbau

Feineisenbau

**FRAUENFELD  
ZÜRICH**

Leichtmetallbau

## KISTLER, STRASSER & CO.

Bauunternehmung - Brugg

Hochbau - Tiefbau - Zimmerei - Schreinerei - Fensterfabrik

Am Verwaltungsgebäude der Kabelwerke Brugg haben wir ausgeführt:

1. Erd-, Maurer-, Eisenbeton-, Kanalisations- und Verputzarbeiten
2. Versetzen der Fassaden- und Brüstungsverkleidungen aus Naturstein
3. Schreinerarbeiten

Die Sonnenstore Schenker gibt  
das Licht auch dem, der Schatten liebt.

Wie unter Bäumen im Schatten —  
trotz Sommerhitze — dank der soliden,  
farbigen Schenker-Sonnenstore.

Mit Knickarm, für Hand- oder Motorantrieb  
spielend leicht zu bedienen.

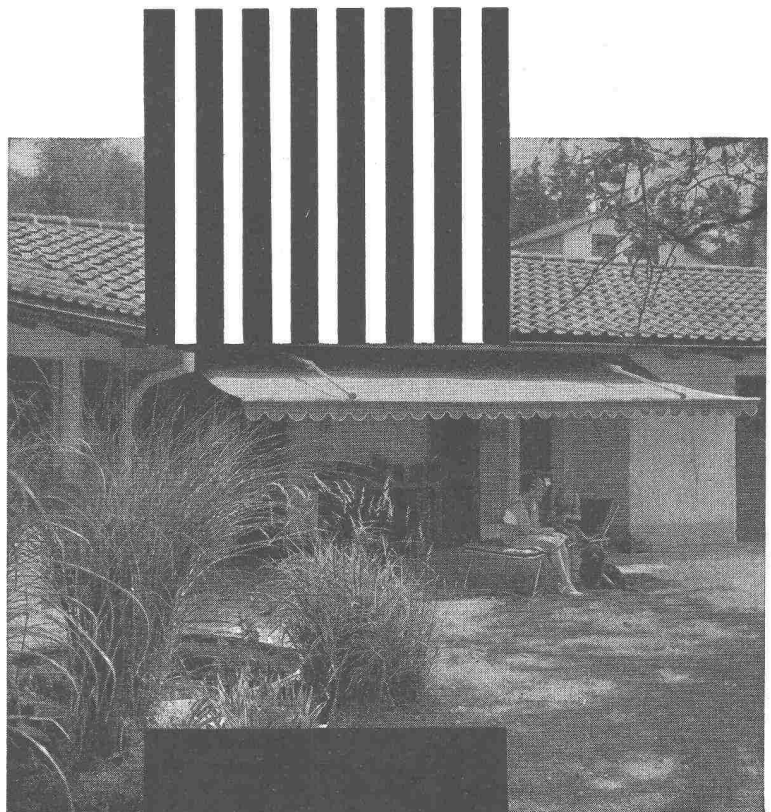
Verlangen Sie Offerte von Emil Schenker AG  
Storenfabrik, Schönenwerd.

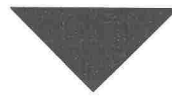
*Schenker* **Storen**

Storenfabrik

Emil Schenker AG Schönenwerd  
Telephon (064) 31352

Zürich, Zähringerstrasse 26	Tel. (051) 32 65 60
Basel 6, St. Albanthalstrasse 15	Tel. (061) 22 93 81
Bern, Balderstrasse 26	Tel. (031) 7 57 80
Luzern, Trübschenstrasse 28	Tel. (041) 2 98 27
Lausanne, 12 Bis. Pl. St. François	Tel. (021) 23 45 47
Lugano, Lugano-Breganzona	Tel. (091) 2 22 13
Genf, 12 Rue Louis de Montfalcon	Tel. (022) 25 37 80
Solothurn	Tel. (065) 2 58 11

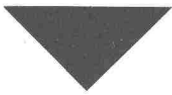
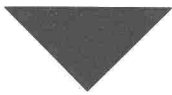
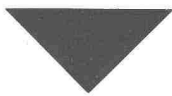




**Verwaltungsgebäude  
Kabelwerke Brugg**



**Terrassenisolation  
Flachdach  
Gussasphaltbelag**



**Telephonapparate  
Telephonzentralen  
Personensuchanlagen  
Lichtrufanlagen  
Uhrenanlagen  
Sicherungseinrichtungen  
gegen Einbruch und Ueberfall**

**Hasler<sup>AG</sup>Bern**  
WERKE FÜR TELEPHONIE UND PRÄZISIONSMECHANIK  
mit Zweigniederlassung in Zürich



**MEYNADIER**

+CIE AG

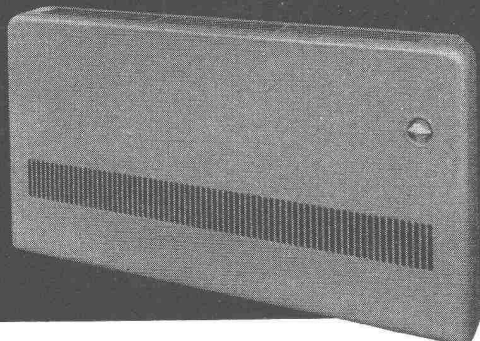
Zürich

Bern

Luzern

Lausanne

## SULZER



### Klimakonvektor

Für Lüftung, Kühlung und Heizung.  
Das neue Bauelement für moder-  
ne Klima-Anlagen mit individueller  
Regulierung jedes Raumes und für  
höchste Ansprüche an Komfort.

Gebrüder Sulzer, Aktiengesellschaft,  
Abt. Heizung und Lüftung, Winterthur/Schweiz

Lieferung einer

## STAHLTREPPE

und zirka 220 Laufmeter

## GELÄNDER

in Stahl-Anticorodal

Ferner liefern wir:

**Stahltüren**  
**Kipptore**  
**Schaufensteranlagen**  
**Behälter**

**GEBR. DEMUTH & Co.**  
**BADEN**

Telephon (056) 2 54 44

## *Simmen*

**TRAUGOTT SIMMEN & CIE. AG. - MÖBEL - INNENAUSBAU**

Brugg

Zürich

Lausanne

Stockwerk der Direktion

Schrankeinbauten, Fenster- und Radiatorverkleidungen  
Freistehendes Mobiliar, Polstermöbel, Vorhangdekorationen,  
sowie sämtliche Bodenbeläge im Verwaltungsgebäude



**WALO BERTSCHINGER AG.**  
**AARAU**

Ausführung der Umgebungs- und Belagsarbeiten



Installation  
der gesamten Telephonanlage  
Personensuchanlage nach dem  
Zahlensystem Autophon  
Lichtruf im Büro  
Elektrische Uhrenanlage

## AUTOPHON

Fabrik in Solothurn

Beratung, Projektierung und Installation durch die Technischen Bureaux in Zürich, Basel, Bern

*Regulierbares Licht mit  
Roll- und Raff-Lamellenstoren*

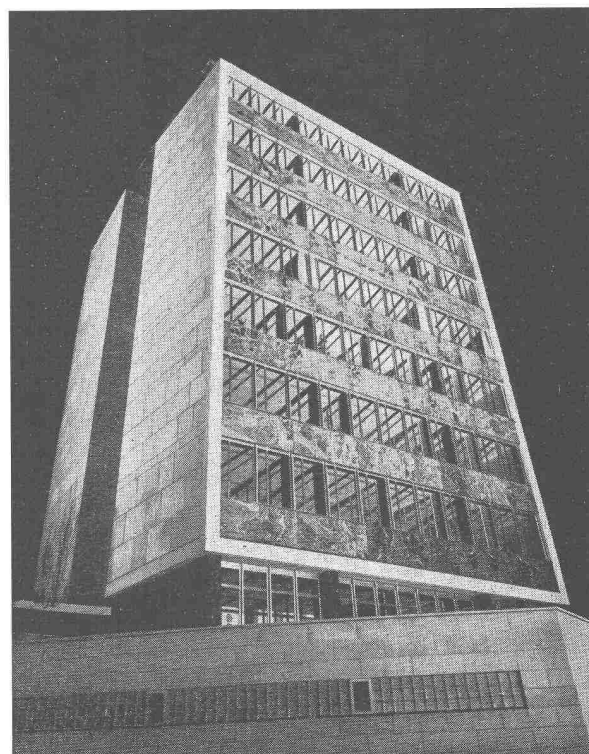
## Solomatic

Griesser AG  
AADORF BASEL BERN LUZERN ST. GALLEN ZÜRICH



Unsere Lieferungen:  
Raff-Lamellenstoren SOLOMATIC

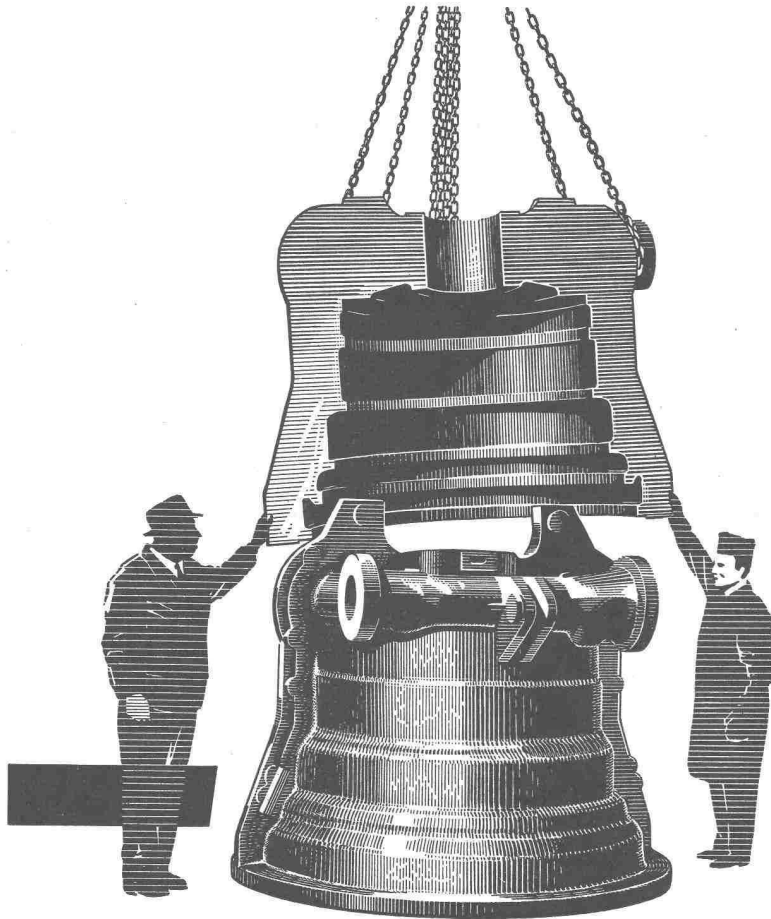
Filialen in der welschen Schweiz:  
Lausanne und Genf



Kabelwerke Brugg AG.  
Anleuchtung des Verwaltungsgebäudes mit unserem  
neuen Scheinwerfer bestückt mit Quecksilber-Leuchtstoff-  
lampe HgL 1000 W

**BAG TURGI**





Vor 50 Jahren begannen wir als erste Giesserei in der Schweiz mit der Herstellung von Elektro-Stahlguss. Profitieren Sie von den in diesen Jahren gemachten Erfahrungen. Wir giessen Stücke bis zu 10 To Fertig-Gewicht sei es legiert oder unlegiert. Unsere Fachleute helfen Ihnen gerne bei der Lösung Ihrer Probleme.

## OEHLER AARAU

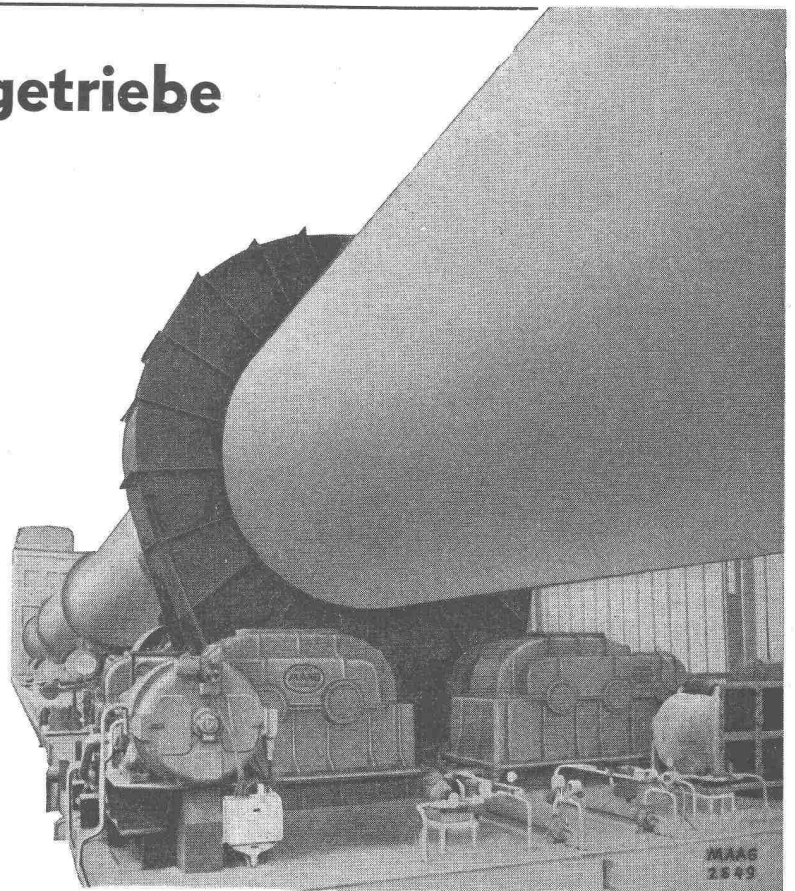
Eisen- & Stahlwerke Oehler & Co. AG.  
Aarau Tel. (064) 2 25 22

## MAAG-Zahnradgetriebe

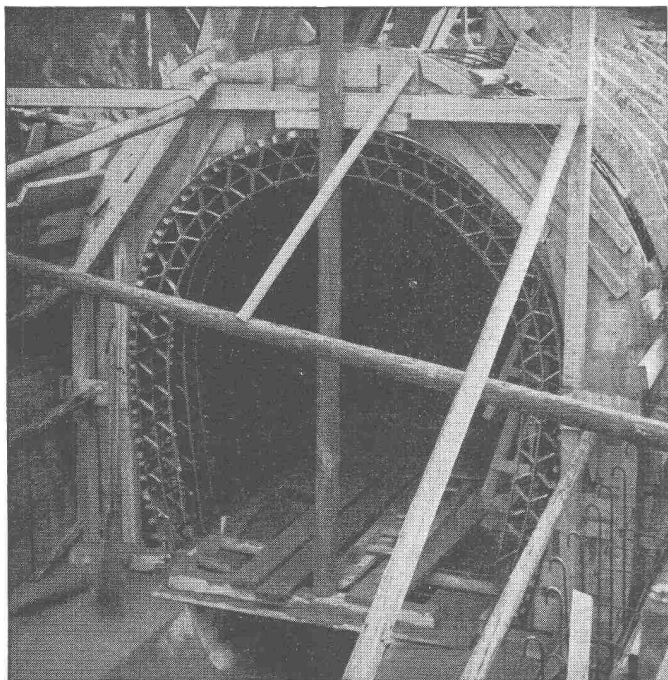
mit einsatzgehärteten und geschliffenen Zahnflanken bewähren sich seit Jahrzehnten zum Antrieb von

**Rohmaterial- u. Zementmühlen, Drehöfen usw.**

Dreistufige MAAG-Reduktionsgetriebe zwischen Elektromotor und Drehofen in einer Zementfabrik. Maximale Leistung 150 PS. Verzahnungen der Ritzel und der Räder der ersten Stufen im Einsatz gehärtet und geschliffen.



# MAAG-ZAHNRÄDER A.-G. ZÜRICH



Kanalisation des «Flon» in Lausanne, ausgeführt durch die Fa. Cobal, Lausanne

## FLEXIBLER BK-SCHALUNGS- TRÄGER zur

Einschalung beliebig gekrümmter Flächen

Der flexible BK-Schalungsträger wurde mit grossem Erfolg bei folgenden Objekten eingesetzt:

Shed-Dächer, Kuppeln, Rundbehälter, Silos, Tunnel- und Stollenprofile, Hochkamine, Fernsehturm, Bogenbrücken.

Planen Sie Ihr nächstes Bauvorhaben unter Verwendung des FLEXIBLEN BK-SCHALUNGSTRÄGERS — ein Versuch, der sich bestimmt lohnen wird.

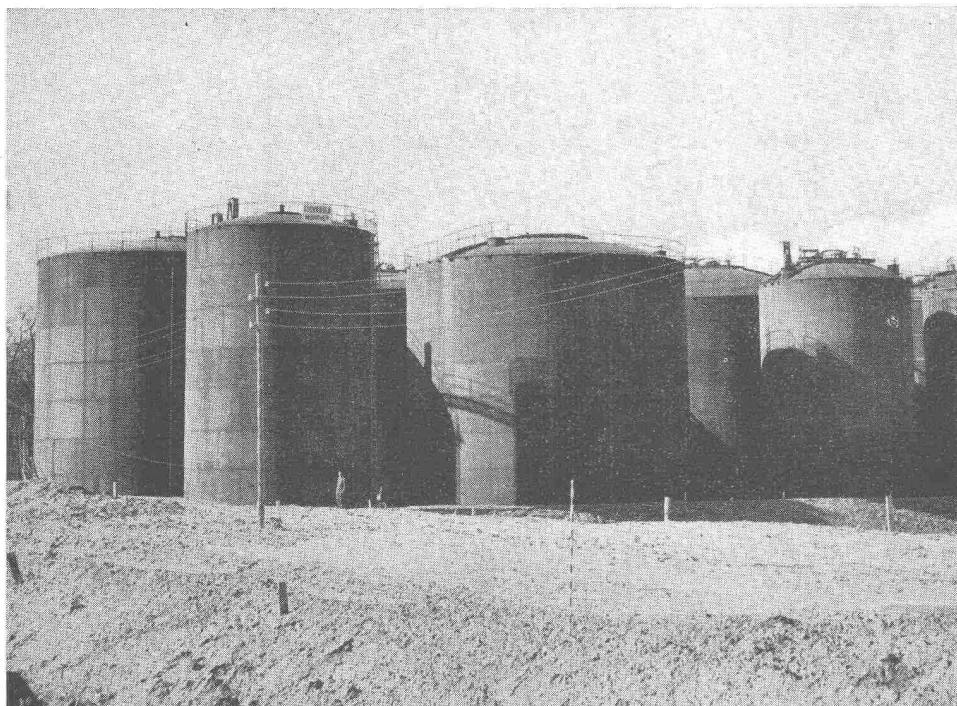
Unsere Mitarbeiter stehen Ihnen für Beratungen und Trägereinbauten gerne kostenlos zur Verfügung.

Verlangen Sie Prospekte und Preisofferten.

Fabrikation und Vertrieb:

# FIXTRÄGER A.G. ETZGEN / Aarg.

Telephon (064) 7 42 65



Série de 7 réservoirs pour stockage de mazout et de benzine avec fonds brevetés Giovanola. Capacité totale 16 000 m<sup>3</sup>. Réservoirs de benzine construits pour une pression de service de 0,2 atm.

**Giovanola Frères S. A., Monthey**

**RÉSERVOIRS, SILOS  
GAZOMÈTRES**

**Verkauf, Service  
Ersatzteil-Dienst  
Reparaturen**

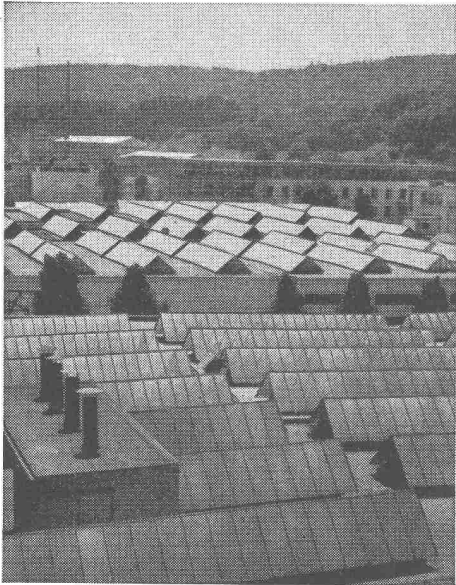


**AG Hans Bodmer Winterthur**

Spezial-Werkstätte für Diesel-Revisionen St. Gallerstrasse 346 Tel. 052/27219


WALLISELLEN-ZH TEL. 051/933232

SIEGFRIED **keller** CO



**Kittlose Glasdächer**  
System WEMA

Hofüberdachungen und Vordächer  
Shedrinnen



**Normen vereinfachen und verbilligen das Bauen**

## Göhner Normen

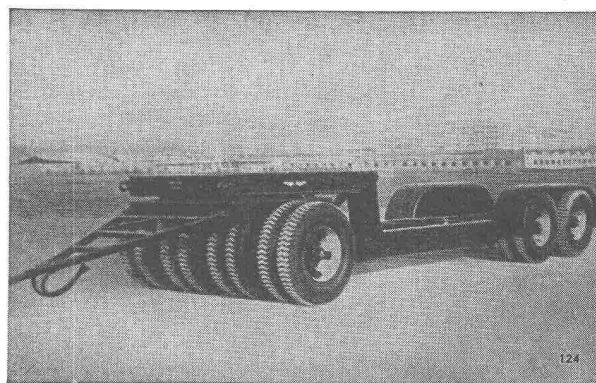
**die beste  
Garantie für Qualität**

Ernst Göhner AG, Zürich  
Hegibachstrasse 47  
Telefon 051 / 24 17 80  
Vertretungen in  
Bern, Basel, St.Gallen, Zug,  
Biel, Genève, Lugano

Fenster 221 Norm-Typen,  
Türen 326 Norm-Typen,  
Luftschutzfenster + -Türen,  
Garderoben- +Toilettenschränke  
Kombi-Einbauküchen,  
Carda-Schwingflügelfenster.

Verlangen Sie unsere Masslisten und Prospekte. Besuchen Sie unsere Fabrikausstellung.

B 1



**Anhänger für Kabel- und Langmaterialtransporte**  
**Tieftransportanhänger bis 100 Tonnen**  
**Tank- und Kippanhänger**  
**Spezialanhänger**

**Kipper**

**Bremsen**

**Kupplungen**

**FRITZ MOSER & CO.**  
**Fahrzeugbau, Bern**

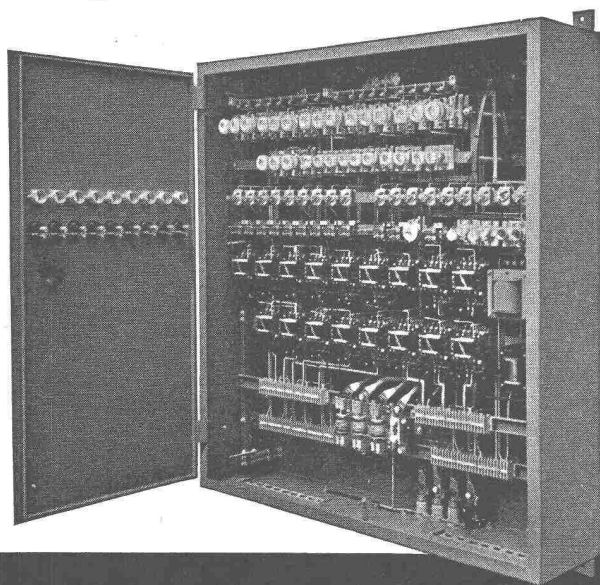


Telephon (031) 5 32 15

Telegramme: Fremo



# CMC-Verteilkasten und -schränke



Unsere Verteilkasten und -schränke werden für Aufbau- oder Unterputzmontage, auch staub- und spritzwasserdicht, in jeder beliebigen Ausführung und Grösse geliefert. Die Innenausrüstung ist praktisch, mit genügend Montagerraum, das Aeussere von zweckmässiger Schönheit. Die Apparate werden fertig eingebaut und verdrahtet; der Apparaterost lässt sich zur Montage einfach herausheben. Gute Erweiterungsmöglichkeit. Verlangen Sie bitte unsere Prospekte.

Senden Sie uns Ihr Prinzipschema, wir besorgen alles Weitere für Sie.

Schützesteuerungen,

eingebaut in CMC-Verteilkasten

**CMC** CARL MAIER & CIE

Fabrik elektrischer Apparate und Schaltanlagen

SCHAFFHAUSEN

TEL. 053 56131

# Gut isoliert **besser** gebaut



Je besser die Isolation, umso geringer die Heizkosten. Die Ersparnisse an Heizkosten machen im Laufe der Jahre oft ein Vielfaches dessen aus, was eine gut isolierende Decke mehr kostet. Mit BAUKORK-Isolierdecken – K-Werte zwischen 0,58 und 0,68 – bauen Sie bei Wegfall von Gefällsbeton etc. sogar noch billiger!

Fragen Sie die Spezialisten mit grosser, praktischer Erfahrung.

## BAUKORK AG.

Verkaufsbüro Zurich, Gotthardstr. 61  
Telephon 051/238012 - Werk in Steinhausen/Zug

# Klima Anlagen

Diese Forderung spielt in der Biologie und Medizin eine erhebliche Rolle. Eines der bedeutendsten Anwendungsgebiete sind die Operationssäle.

Die von uns nach den neuesten Erkenntnissen in diesem Spezialgebiet sorgfältig durchkonstruierten Klimaanlagen zeitigen klinisch und betrieblich ausgezeichnete Ergebnisse.

Verlangen Sie bitte unsere einschlägige Fachliteratur.

Unsere Ingenieure stehen auch Ihnen zur Beratung unverbindlich zu Diensten.

6

## Keimfreier und physiologisch optimaler Luftzustand



Klimaanlage «System Häusler» in Operationssaal eines Spitals

**Walter Häusler & Co.**  
Spezialfirma für Luftkonditionierung und Lüftung  
Zürich Stampfenbachstr. 56 Tel. 269744 Fabrik in Oerlikon