

**Zeitschrift:** Schweizerische Bauzeitung  
**Herausgeber:** Verlags-AG der akademischen technischen Vereine  
**Band:** 75 (1957)  
**Heft:** 3

## **Werbung**

### **Nutzungsbedingungen**

Die ETH-Bibliothek ist die Anbieterin der digitalisierten Zeitschriften auf E-Periodica. Sie besitzt keine Urheberrechte an den Zeitschriften und ist nicht verantwortlich für deren Inhalte. Die Rechte liegen in der Regel bei den Herausgebern beziehungsweise den externen Rechteinhabern. Das Veröffentlichen von Bildern in Print- und Online-Publikationen sowie auf Social Media-Kanälen oder Webseiten ist nur mit vorheriger Genehmigung der Rechteinhaber erlaubt. [Mehr erfahren](#)

### **Conditions d'utilisation**

L'ETH Library est le fournisseur des revues numérisées. Elle ne détient aucun droit d'auteur sur les revues et n'est pas responsable de leur contenu. En règle générale, les droits sont détenus par les éditeurs ou les détenteurs de droits externes. La reproduction d'images dans des publications imprimées ou en ligne ainsi que sur des canaux de médias sociaux ou des sites web n'est autorisée qu'avec l'accord préalable des détenteurs des droits. [En savoir plus](#)

### **Terms of use**

The ETH Library is the provider of the digitised journals. It does not own any copyrights to the journals and is not responsible for their content. The rights usually lie with the publishers or the external rights holders. Publishing images in print and online publications, as well as on social media channels or websites, is only permitted with the prior consent of the rights holders. [Find out more](#)

**Download PDF:** 17.01.2026

**ETH-Bibliothek Zürich, E-Periodica, <https://www.e-periodica.ch>**

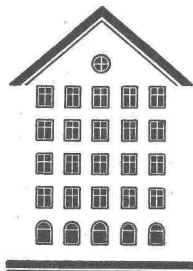
# SCHWEIZERISCHE BAUZEITUNG

WOCHENSCHRIFT FÜR ARCHITEKTUR / INGENIEURWESEN / MASCHINENTECHNIK

REVUE POLYTECHNIQUE SUISSE

ORGAN DES S.I.A. SCHWEIZERISCHER INGENIEUR- UND ARCHITEKTEN-VEREIN  
UND DER G.E.P. GESELLSCHAFT EHEMAL. STUDIERENDER DER EIDG. TECHN. HOCHSCHULE  
GEGRÜNDET 1883 VON ING. A. WALDNER / HERAUSGEGEBEN VON ING. W. JEGHER

*Fenster*



*Kiefer Zürich*

**Zeichentische  
Zeichenpapiere  
Zeichenmaterial**

Prospekte und Beratung durch das zeichentechnische Spezialhaus

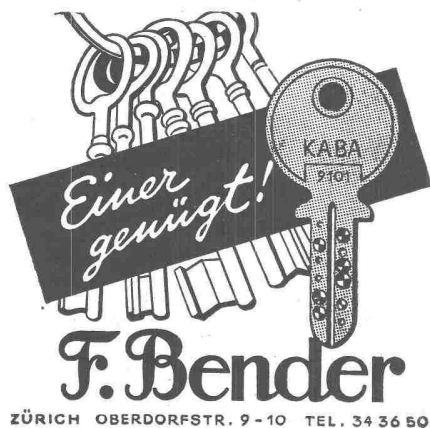
**Scholl**

Gebrüder Scholl AG. an der Poststrasse  
in Zürich seit 1865 - Telefon (051) 23 76 80

**AUFZÜGE**

für Personen - Waren  
Speisen - Akten  
mit und ohne Feineinstellung

**Gebauer**  
**ZÜRICH**  
Birmensdorferstrasse 273  
Telephon 33 21 66



ZÜRICH OBERDORFSTR. 9-10 TEL. 34 36 50

## Verlag

W. Jegher & A. Ostertag, Dianastrasse 5,  
Zürich / Tel. 23 45 07 / Postcheck VIII 6110  
Postadresse:  
Schweiz. Bauzeitung, Postfach Zürich 39

## Anzeigenverwaltung

Mosse-Annoncen AG., Zürich, Limmat-  
quai 94 / Tel. 32 68 17 / Postcheck VIII 1027

## INHALT

Verwaltungsgebäude der Eternit AG.  
in Niederurnen, Arch. *Haefeli, Moser, Steiger* . . . . . 33\*

Schulung und Beruf des Ingenieurs.  
Von *M. Koenig* . . . . . 39

Neue Atomkraftwerke in Gross-  
britannien . . . . . 41\*

Planung des schweizerischen Haupt-  
strassennetzes . . . . . 42

## MITTEILUNGEN

Elektrifizierung der Englischen  
Staatsbahnen. Flughafen «Maison  
Blanche» von Algier. Unkonventionelles im Staumauerbau . . . . . 43  
Dichtungen für tiefe Temperaturen.  
L'utilisation thermique rationnelle de  
la vapeur d'eau. Persönliches. Verein  
Deutscher Ingenieure . . . . . 44

## BUCHBESPRECHUNGEN

Neuzeitlicher Stahlhochbau im Aus-  
land, von *C. F. Kollbrunner* und  
*M. Baeschlin*, La Plomberie, Les Equipements sanitaires, par *G. Brigaux*  
et *M. Garrigou*, Die Stabilität der  
versteiften Platten und Schalen, von  
*J. R. M. Radok*, Problèmes thermiques posés par la construction  
des barrages-réservoir, par *A. Stucky*  
et *M. Derron* . . . . . 44  
Mathematik für Schule und Beruf,  
von *L. Kusch*, Neuerscheinungen . . . . . 45

## WETTBEWERBE

Bauten der veterinär-medizinischen  
Fakultät der Universität Bern, Sekundarschulhaus mit Turnhallen an  
der Schönaustrasse in St. Gallen. Verwaltungsgebäude der Gemeinde Therwil BL. Primarschulhaus mit Lehrerwohnung in Butz-Mels SG. . . . . 45

## MITTEILUNGEN AUS DER G. E. P.

Ungarnhilfe statt Polyball . . . . . 45

## ANKÜNDIGUNGEN

Strassenbaukurs des S.I.A. Ausstellung Le Corbusier in Innsbruck. Amerikanische Veranstaltungen für Atomenergie 1957, Techniques du béton précontraint, stage collectif à Paris 1957. Internationale Kunststoff-Ausstellung London 1957. Vorträge . . . . . 46

## Ein deutlicher technischer Vorsprung



**well scobalit**

### WELL-SCOBALIT ...

das Resultat einer sechsjährigen Entwicklung auf dem Gebiet der glasfaserverstärkten Kunststoffe ...

die lichtdurchlässige Wellplatte, von den Architekten und Konstrukteuren anerkannt, in 162 verschiedenen Typen lieferbar ...

schon sieben europäische Fabriken produzieren WELL-SCOBALIT unter Schweizer Lizenz ...

ein Spitzenprodukt, das uns auch weiterhin zu Höchstleistungen verpflichtet ...



### FÜR SÄMTLICHE AUSKUNFTE



Tel. 021 / 22 82 14 Gétaz, Romang, Ecoffey S.A., Lausanne  
Tel. 091 / 2 78 01 P. Molinari & Ci. SA, Lugano [u. Filialen]  
Tel. 061 / 34 25 22 Glas & Spiegel AG, Basel

Tel. 051 / 33 67 22 J. Baumgartner, Rieterstr. 11, Zürich 2  
Tel. 031 / 5 56 98 F. A. Gerster, Landhausweg 29, Bern  
Tel. 074 / 7 41 39 H. Koch, Wildhaus

**SCOBALIT AG ZÜRICH**

Telephon 051 / 27 27 10 Löwenstrasse 40

**WELL-SCOBALIT hat erneut die Preise gesenkt!**

Flexible Zuleitung  
zu Motoren  
im Freien  
und Betrieb

**Butanox**  
Kabel

wetterfest  
unverwüstlich

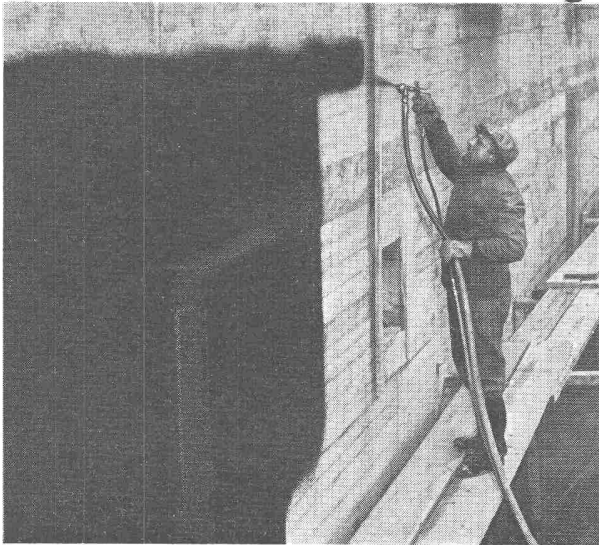
bewährt auch in  
Tropen und Arktis,  
Hitze und Kälte

Aktiengesellschaft R. & E. Huber,  
Schweizerische Kabel-, Draht- und Gummiwerke  
Pfäffikon-Zürich, gegr. 1882

**HUBER**  
PFÄFFIKON ZH

## «Das war mein schwierigstes Problem!»

K 2 B



Fundamentabdichtung am neuen Verwaltungsgebäude  
des Elektrizitätswerkes Winterthur

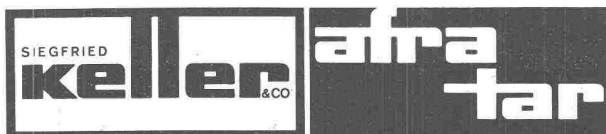


## Und Sie, Sie haben doch ähnliche Probleme?... Bautenschutz!!!

Die Firma Siegfried Keller & Co. Wallisellen, seit 30 Jahren führende Fachfirma für Schutzanstriche, wendet sich an ihre schweizerische Kundschaft mit der

### Erklärung:

Im Jahre 1951 feierte unsere Firma das 50jährige Jubiläum ihres Bestehens. In dieser Zeit haben wir eine führende Stellung für Isolier- und Schutzanstriche für Bauten, Kraftwerke, Gaswerke, Druckleitungen und Silos errungen. Wir verfügen heute über Fabrikationsbetriebe in Paris, Mailand und Brüssel. Namentlich während und nach dem zweiten Weltkrieg haben wir durch erfolgreiche Forschungsarbeit die in Lizenz der deutschen Firma Paul Lechler, Stuttgart, hergestellten Inertol- und Icosit-Produkte durch Neuentwicklungen ergänzt. Unter unseren grossen Kunden in der Schweiz figurieren die Schweizerischen Bundesbahnen, Schweizerische Armeestellen, Elektrizitätsgesellschaften wie die Aare-Tessin AG, Winterthur, NOK Baden, Grande Dixence SA und Industriebetriebe, wie BBC Baden, Gebrüder Sulzer AG, Winterthur sowie landwirtschaftliche Verbände, wie VOLG, Winterthur und der VLG in Bern. Auf Grund unserer dreissigjährigen Erfahrung in der Herstellung von hochqualifizierten Schutzanstrichen und der Forschungsergebnisse unserer Laboratorien, ist unsere Firma Siegfried Keller & Co. in der Lage, mit neuen Produkten auf den Markt zu treten. Die Lizenzverträge mit der deutschen Firma wurden nicht mehr erneuert.



Die neuen Schutzanstriche unserer Firma Siegfried Keller & Co., Wallisellen tragen die Namen:

1. Schwarze Schutzanstriche und Beläge für Beton und Eisen unter der Erde und unter Wasser:

**Afratar**  
**Afracel**  
**Afraplast**

2. Farbige Schutzanstriche für Eisenkonstruktionen im Freien:

**Aframica**  
**Aframica-Armor**  
**Aframica-Bleimennige**

3. Farbige Schutzanstriche für Beton und Eisen gegen chemische Beanspruchung:

**Afratop-Standard**  
**Afratop-Spezial**

4. Farbloser Schutzanstrich für Beton, Kunststein usw. gegen Witterungseinflüsse:

**Afralan-S**

Die Afra-Produkte sind durch den Fachhandel lieferbar.

Die Firma Siegfried Keller & Co., Wallisellen, führend für Bautenschutz, bürgt wie für alle andern Erzeugnisse auch für die Güte ihrer AFRA-SCHUTZANSTRICHE.



## LUFTSCHUTZ-TÜREN A+L 203-1 LUFTSCHUTZ-DECKEL A+L 607-1

EMPA geprüft und empfohlen

System **DACO**

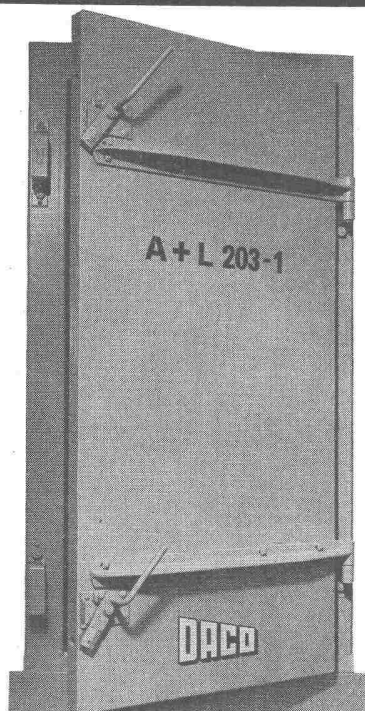
Für innern und äussern  
Anschlag OHNE Quer-  
balken

Einfache Montage

Norm- und Spezial-  
grössen

Vorteilhafte Preislage

Alleinvertrieb  
der Beschläge  
**BARTH & CO.**  
Schützengasse 31  
ZÜRICH 1

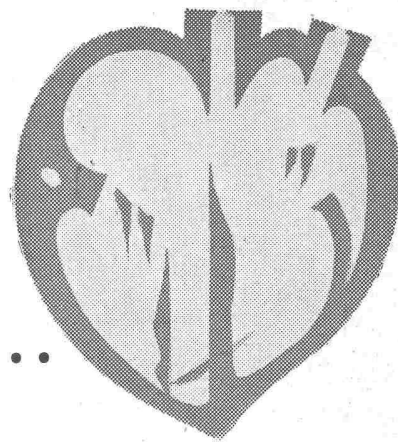


### DANGEL & Co ZÜRICH 2

Mutschellenstrasse 152

Telephon (051) 45 22 22

## Wie ein Herz...



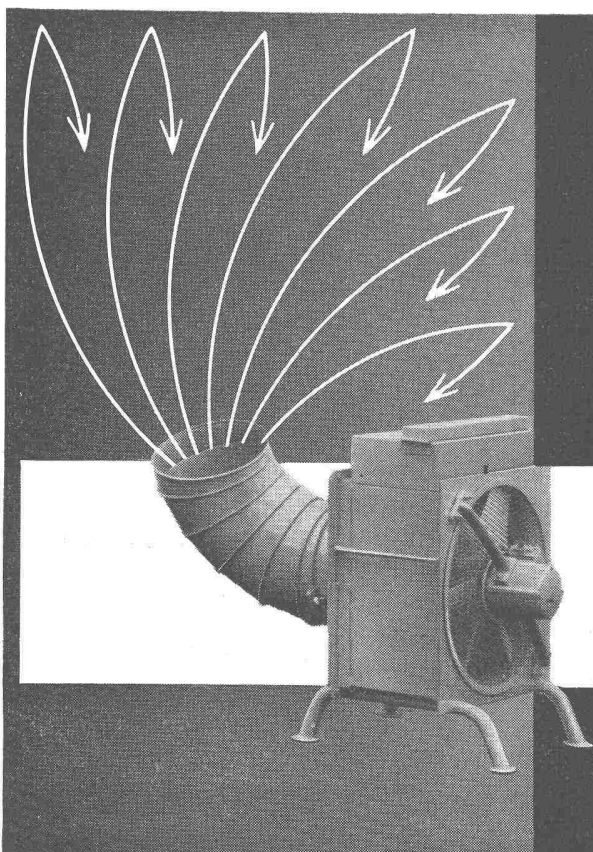
das überbeansprucht wird, schneller verbraucht ist, hat ein Vorschaltgerät in *Fluoreszenzröhren-Beleuchtungsanlagen* bei hoher Betriebstemperatur eine kürzere Lebensdauer. *KNOBEL-VACO-Vorschaltgeräte* arbeiten mit niedrigen Betriebstemperaturen. Sie besitzen daher eine gesteigerte Lebensdauer.

*Jede Fluoreszenzröhre benötigt ein Vorschaltgerät. Es ist — von aussen unsichtbar — in den Beleuchtungskörper eingebaut.* Dringen Sie daher beim Kauf von Beleuchtungskörpern darauf, dass diese mit dem sicher und brummfrei funktionierenden KNOBEL-VACO-Vorschaltgerät ausgerüstet sind.

**KNOBEL**  **ENNENDA**

Grösste und älteste Vorschaltgerätefabrik der Schweiz  
Vertreten durch: Ernst Scherer, Freudenbergstr. 59, Zürich 7,  
Telephon 051/24 33 85

Auch das *Knobel-Perfektstart-Gerät* ist ein VACO-Gerät. Es besitzt hervorragende Zündeigenschaften.



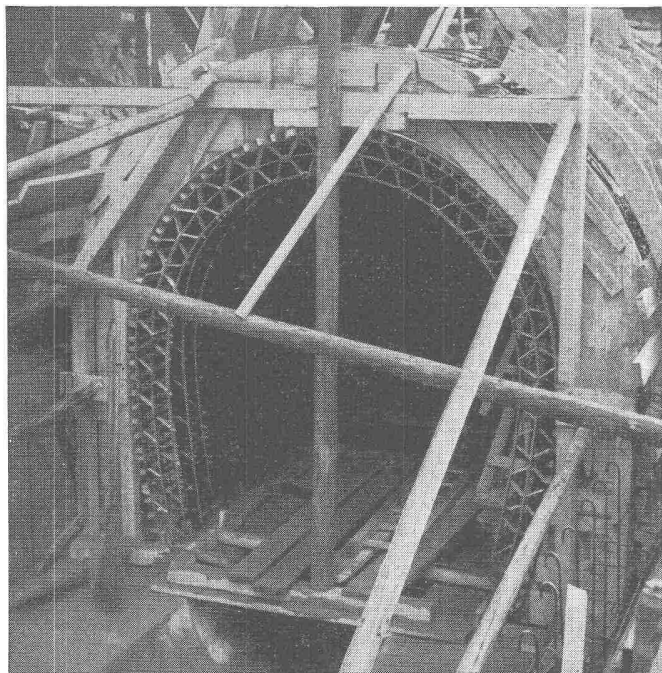
Der ideale bewegliche  
**Bauaustrockner**  
für Neu- und Umbauten  
Miete - Verkauf



## Bauaustrockner

**Hälg & Co. St. Gallen**

Spezialfabrik für Heizung & Lüftung



Kanalisation des «Flon» in Lausanne, ausgeführt durch die  
Fa. Cobal, Lausanne

## FLEXIBLER BK-SCHALUNGS- TRÄGER zur

Einschalung beliebig gekrümmter Flächen

Der flexible BK-Schalungsträger wurde mit grossem Erfolg bei folgenden Objekten eingesetzt:

Shed-Dächer, Kuppeln, Rundbehälter, Silos, Tunnel- und Stollenprofile, Hochkamine, Fernsehturm, Bogenbrücken.

Planen Sie Ihr nächstes Bauvorhaben unter Verwendung des FLEXIBLEN BK-SCHALUNGSTRÄGERS — ein Versuch, der sich bestimmt lohnen wird.

Unsere Mitarbeiter stehen Ihnen für Beratungen und Trägereinbauten gerne kostenlos zur Verfügung.

Verlangen Sie Prospekte und Preisofferten.

Fabrikation und Vertrieb:

# FIXTRÄGER A.G. ETZGEN / Aarg.

Telephon (064) 7 42 65

**Die Sonnenstore Schenker gibt  
das Licht auch dem, der Schatten liebt.**

Wie unter Bäumen im Schatten —  
trotz Sommerhitze — dank der soliden,  
farbigen Schenker-Sonnenstore.

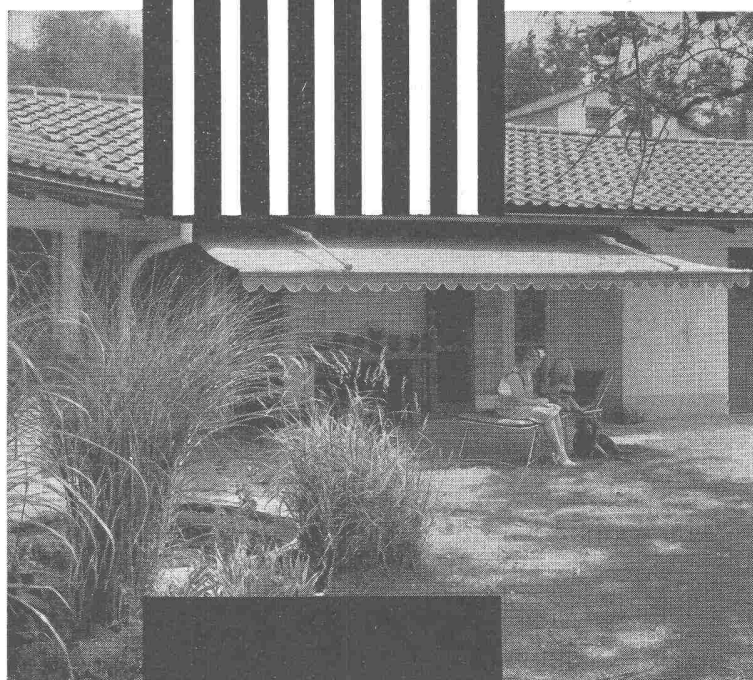
Mit Knickarm, für Hand- oder Motorantrieb  
spielend leicht zu bedienen.

Verlangen Sie Offerte von Emil Schenker AG  
Storenfabrik, Schönenwerd.

*SchenkerStoren*

**Storenfabrik  
Emil Schenker AG Schönenwerd  
Telephon (064) 31352**

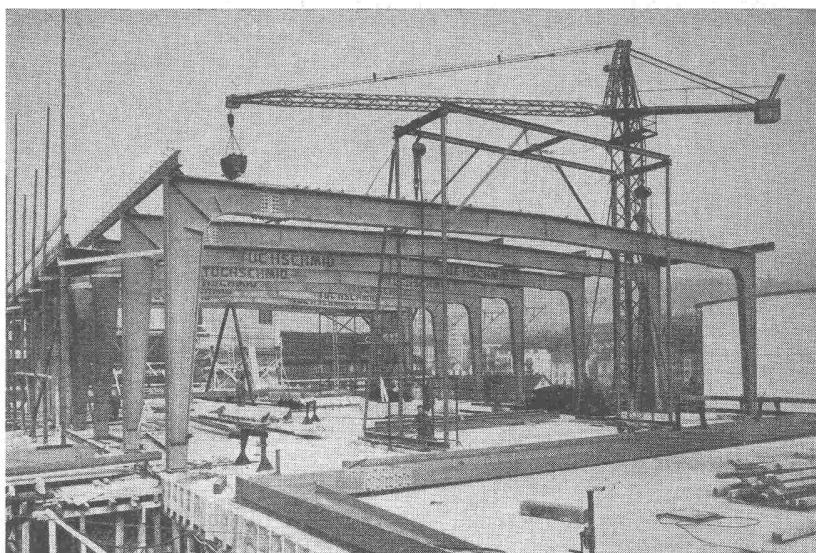
Zürich, Zähringerstrasse 26	Tel. (051) 32 65 60
Basel 6, St. Albanthalstrasse 15	Tel. (061) 22 93 81
Bern, Balderstrasse 26	Tel. (031) 7 57 80
Luzern, Tribtschenstrasse 28	Tel. (041) 2 98 27
Lausanne, 12 Bis. Pl. St. François	Tel. (021) 23 45 47
Lugano, Lugano-Breganzona	Tel. (091) 2 22 13
Genf, 12 Rue Louis de Montfalcon	Tel. (022) 25 37 80
Solothurn	Tel. (065) 2 58 11





## Stahlkonstruktionen

**Gebr.  
Tuschmid AG.  
Frauenfeld und  
Zürich**



## Förder-Anlagen mit **RENOLD**-TRANSPORT-KETTEN

sind

- kraftsparend ●
- leistungsfähig ●
- störungsfrei ●
- von langer ●
- Lebensdauer ●

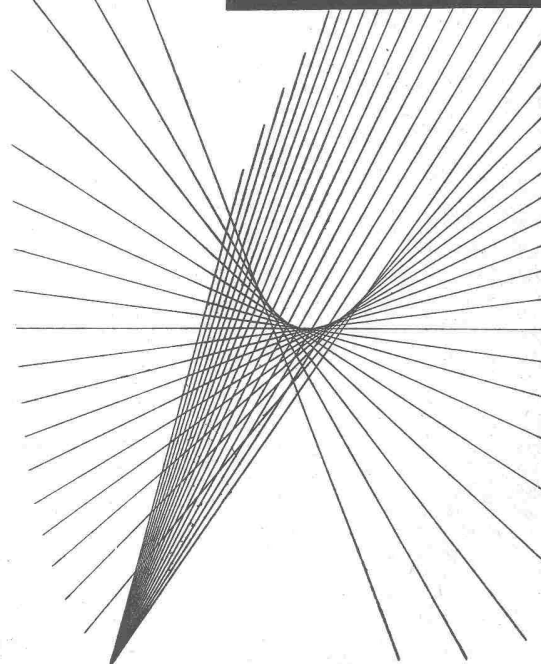


**W. Emil Kunz - Zürich 27**

Gotthardstr. 21 - Tel. (051) 27 30 57

*Regulierbares Licht mit  
Roll- und Raff-Lamellenstoren*

**Solomatic**

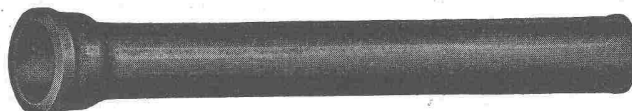


**Griesser AG**  
AADORF BASEL BERN LUZERN ST. GALLEN ZÜRICH



## Gusseiserne Hochdruckröhren mit Stemm- u. Schraubmuffen Formstücke — Armaturen

Schweizer Normalien  
Lager in Winterthur



für normalen und  
höheren Betriebsdruck

**KÄGI & Co.** TELEPHON No. 2 24 15 **WINTERTHUR**

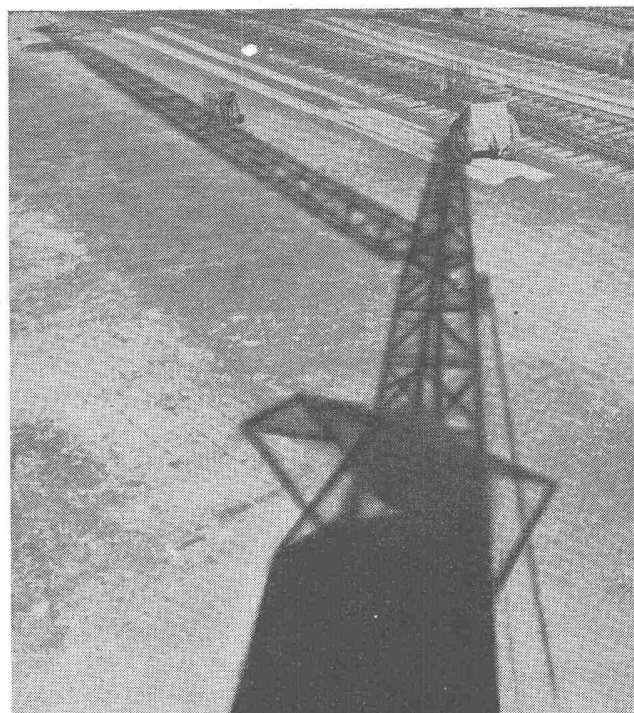
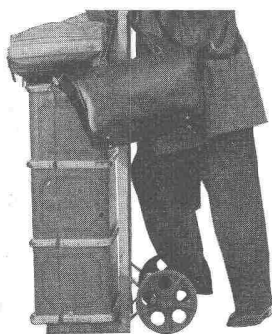


Schweizerische Wagens- und Aufzügefabrik A. G.  
Schlieren-Zürich

*Schlieren*

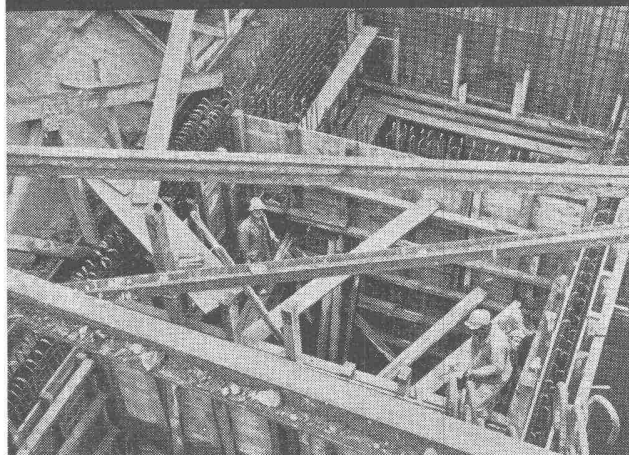
Aufzüge

sicher  
rasch  
bequem



**Barra**

Beton- und Mörtelzusätze



Abdichtung und Schutz von Fundamenten,  
Kanalisationen, Tunnels, Reservoirs, Bassins  
Gegen Grundwasser, Wassereinträge, aufstei-  
gende Feuchtigkeit

Für hochwertigen Beton bei stark beanspruch-  
ten Betonkonstruktionen, für vorgespannten  
Beton, für Staumauer- und Pumpbeton

**MEYNADIER**

+CIE AG

Zürich	Vulkanstr. 110	Tel. 051 / 52 22 11
Bern	Murtenstr. 36	Tel. 031 / 2 90 51
Lausanne	Grand-Chêne 2	Tel. 021 / 23 41 40

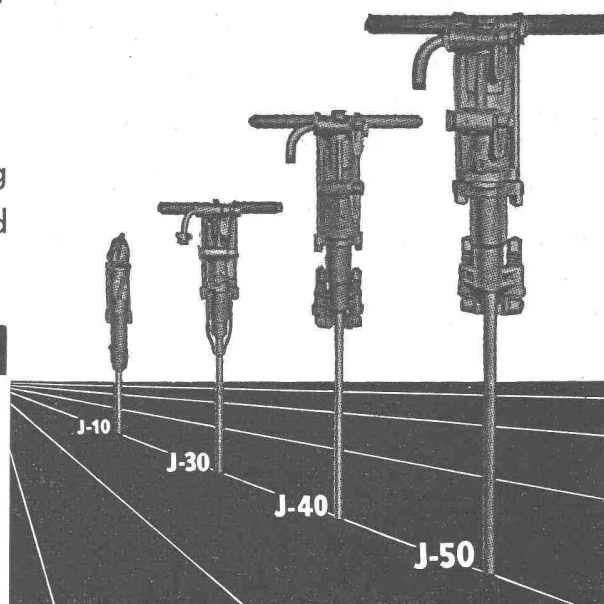


# Ingersoll-Rand

## BOHRHÄMMER

Modelle von 6,3 bis 27 kg  
Gewicht. Für leichteste und  
schwerste Bohrarbeiten.

**INGERSOLL-RAND** mit mehr  
als 80 Jahren Erfahrung im  
Bau von Pressluftwerkzeugen,  
die Marke für hohe Ansprüche.



**Robert Aebi & Cie AG Zürich**

Uraniastrasse 31 Tel. (051) 23 17 50

Zweigniederlassungen: Genf, Tel. (022) 8 15 45  
Zollikofen-Bern Telephon (031) 65 01 06

## Förderanlagen

Schaukelförderer	Bandförderer	Rollenbahnen
Förderschnecken	Schaukelevatoren	Entladeelevatoren
Becherelevatoren	Schlepper	Kratzer
		Schüttelrinnen

# OEHLER AARAU

Eisen- & Stahlwerke Oehler & Co. AG. Aarau ☎ 064 / 22522