

Zeitschrift: Schweizerische Bauzeitung
Herausgeber: Verlags-AG der akademischen technischen Vereine
Band: 75 (1957)
Heft: 32

Werbung

Nutzungsbedingungen

Die ETH-Bibliothek ist die Anbieterin der digitalisierten Zeitschriften auf E-Periodica. Sie besitzt keine Urheberrechte an den Zeitschriften und ist nicht verantwortlich für deren Inhalte. Die Rechte liegen in der Regel bei den Herausgebern beziehungsweise den externen Rechteinhabern. Das Veröffentlichen von Bildern in Print- und Online-Publikationen sowie auf Social Media-Kanälen oder Webseiten ist nur mit vorheriger Genehmigung der Rechteinhaber erlaubt. [Mehr erfahren](#)

Conditions d'utilisation

L'ETH Library est le fournisseur des revues numérisées. Elle ne détient aucun droit d'auteur sur les revues et n'est pas responsable de leur contenu. En règle générale, les droits sont détenus par les éditeurs ou les détenteurs de droits externes. La reproduction d'images dans des publications imprimées ou en ligne ainsi que sur des canaux de médias sociaux ou des sites web n'est autorisée qu'avec l'accord préalable des détenteurs des droits. [En savoir plus](#)

Terms of use

The ETH Library is the provider of the digitised journals. It does not own any copyrights to the journals and is not responsible for their content. The rights usually lie with the publishers or the external rights holders. Publishing images in print and online publications, as well as on social media channels or websites, is only permitted with the prior consent of the rights holders. [Find out more](#)

Download PDF: 02.04.2026

ETH-Bibliothek Zürich, E-Periodica, <https://www.e-periodica.ch>

SCHWEIZERISCHE BAUZEITUNG

WOCHENSCHRIFT FÜR ARCHITEKTUR / INGENIEURWESEN / MASCHINENTECHNIK

REVUE POLYTECHNIQUE SUISSE

ORGAN DES S.I.A. SCHWEIZERISCHER INGENIEUR- UND ARCHITEKTEN-VEREIN
UND DER G.E.P. GESELLSCHAFT EHEMAL. STUDIERENDER DER EIDG. TECHN. HOCHSCHULE
GEGRÜNDET 1883 VON ING. A. WALDNER / HERAUSGEGEBEN VON ING. W. JEGHER

KOLLER

Metallfassaden und Leichtmetallfenster

(In- und ausländische Patente)



(Haus Waltisbühl, Zürich Architekt S.I.A. R. Zürcher)

Metallbau Koller AG. - Basel 15 - Telefon 061 38 29 77

Verlag

W. Jegher & A. Ostertag, Dianastrasse 5,
Zürich / Tel. 23 45 07 / Postcheck VIII 6110
Postadresse:
Schweiz. Bauzeitung, Postfach Zürich 39

Bezugspreise

Einzelheft Fr. 1.65 — Abonnements:

	12 Monate	6 Monate	3 Monate
Schweiz	66.—	33.—	16.50
Ausland	72.—	36.—	18.—

Für Mitglieder des S.I.A., der G.E.P. und
des Schweiz. Technischen Verbandes sowie
für Studierende der ETH und der EPUL
ermässigte Preiskategorien nach Tarif.

Anzeigenverwaltung

Mosse-Annoncen AG., Zürich, Limmat-
quai 94 / Tel. 32 68 17 / Postcheck VIII 1027

INHALT

- Bauelemente aus Kunststoffen. Von
E. Brandenberger 501*
- Brief über den Umbau einer alten
Dorfkirche. Von *Peter Meyer* 505
- Werkstätte der Firma Tetra AG. in
Dietlikon-Zürich. Arch. *H. U. Gübelin* 507*
- Planung des schweiz. Hauptstrassen-
netzes 507
- Propellerturbinen-Entwicklung in der
Sowjetunion. Von *F. Brandner* 508*

MITTEILUNGEN

«Urbanisme et Architecture». Künst-
liche Bewässerung in Florida. Per-
sönliches. Eidg. Technische Hoch-
schule 512

NEKROLOGE

F. Schleicher. Walter Moll. Wolf-
gang Dinser 512*

BUCHBESPRECHUNGEN

Gegenwart und Zukunft, von *C. G.
Jung* 512

Transformatoren, von *W. Vidmar*.
Neuerscheinungen 513

WETTBEWERBE

Schulhaus- und Sportanlage in Arbon
Primarschulhaus in Tann-Rüti. Bür-
gerheim in Mels 513

MITTEILUNGEN AUS DEM S. I. A.

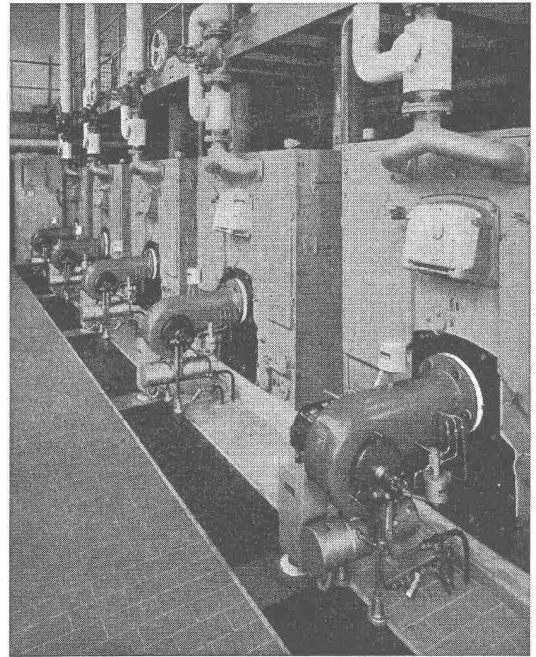
Sektion Basel, Jahresbericht 1956/57 513

ANKÜNDIGUNGEN

Tagung für Automatik. Diskussions-
tagung des SVMT (Verschleiss-
fragen). 800 Jahre Freiburg i. Ue.
VDI-Tagung Textiltechnik, Kassel 1957 514

OERTLI Ölbrenner für Zentralheizungen - Industrie - Gewerbe

- für schwere und schwerste Oele
- Photozelle
- Momentanzündung
- über 30 000 Anlagen im In- und Ausland
- 30 eigene Montage- und Servicestellen in der Schweiz



OERTLI Ing. W. Oertli AG, Dübendorf Postfach Zürich 51 Telephon (051) 96 65 71

PLANOTHEK

NEU

Keine Planlochung
Keine Klebstreifen
Schonende Fixierung
mittels Spannschienen

Neuartige, rationellste Einrichtung zur vertikalen Aufbewahrung von Plänen, Zeichnungen, Landkarten usw. (Format A 2 bis A 00)

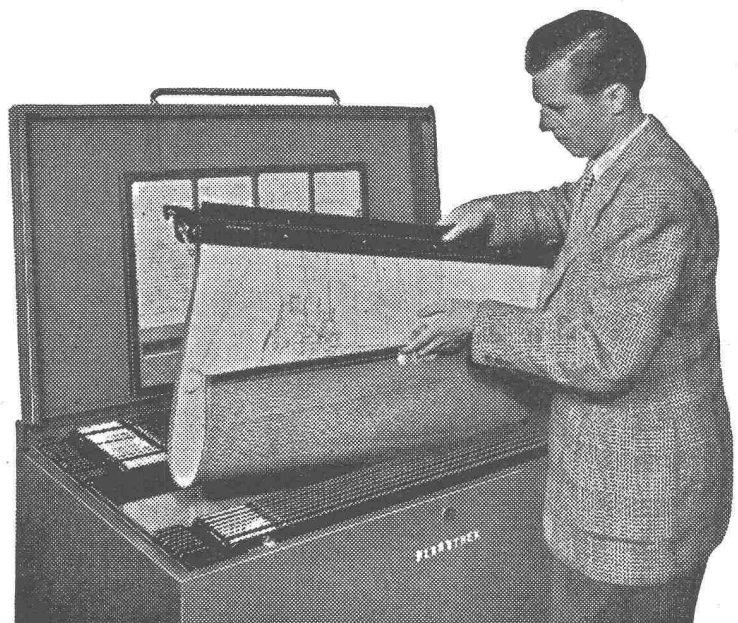
Dank systematischer Ablage bessere Uebersicht und rasches Auffinden der Pläne. Fassungsvermögen bis 2000 Pläne auf geringstem Raum.

Einfachheit in der Handhabung sowie Wegfall aller zusätzlicher Kosten (Klebebänder, Bandapparate, Oeffnungsgerät usw.) ergeben erstaunlichen Preisvorteil.

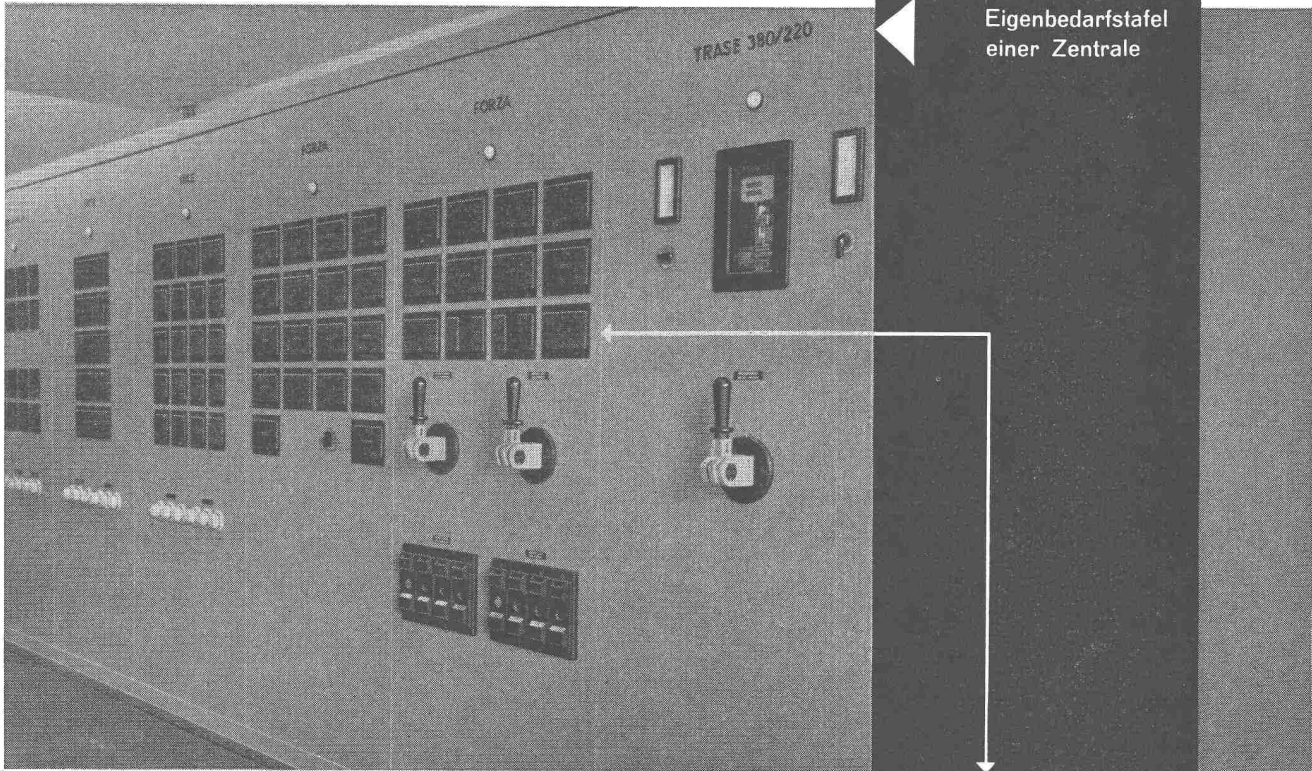
Verlangen Sie den ausführlichen Prospekt oder eine unverbindliche Vorführung.

Baggenstos

Büromaschinen, Zürich 1, Waisenhausstrasse 2
 Telephon (051) 25 66 94 (Haus Du Pont)



Schutz - Überwachung - Signalisierung . . .



Eigenbedarfstafel einer Zentrale

GMC - Kleinautomaten als Schutz-, Überwachungs- und Signalisierungsorgan in bedienten oder unbedienten Anlagen. Ein-, zwei- oder dreipolig für Nennströme bis 25 A/500 V.

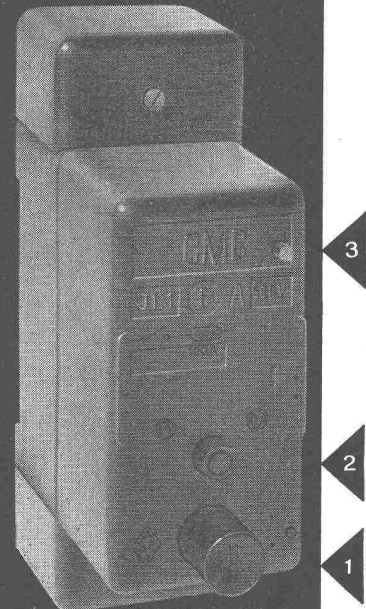
Der rückstellbare Signalkontakt, welcher nur bei einer automatischen Auslösung anspricht, meldet Störungen in Kraft-, Licht- und Steuerstromkreisen.

Am Kleinautomat selbst erfolgt die Anzeige durch Herausspringen des roten Signalknopfes.

- 1 Ein-Druckknopf
- 2 Aus-Druckknopf
- 3 Roter Signalknopf



Carl Maier & Cie. Schaffhausen / Schweiz
 Fabrik elektrischer Apparate und Schaltanlagen



SCHWEIZER BAUBESCHLÄGE

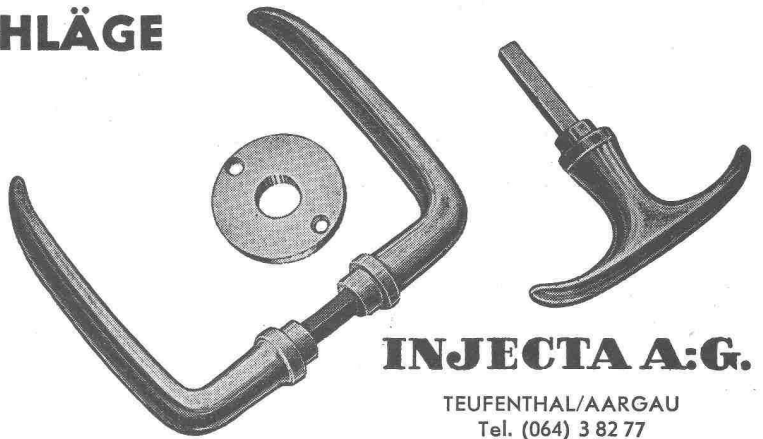
INCA

aus hochwertiger
Neusilber-Legierung

Ersiklassige
Vernicklung und
Verchromung

Grosse Dauer-
haftigkeit

Formschöne
Ausführung



INJECTA A.G.

TEUFENTHAL/AARGAU
Tel. (064) 3 82 77

**Nivelliere
Theodolite
Messgeräte
Bandmasse
Wasserwaagen**

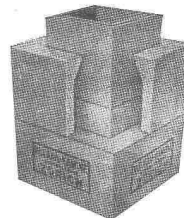


Fordern Sie
bitte Angebot
von

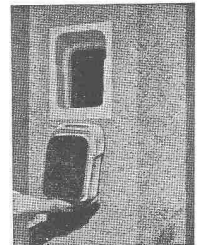
GRAB & WILDI AG

URDORF und ZÜRICH

Baue schnell und gut ...



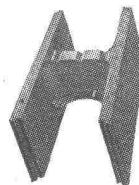
Kamine



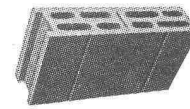
Russtüren

Vulkan-Baustoffe

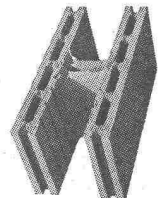
SPRING + SÖHNE
ZÜRICH UND DIETIKON
Telephon (051) 52 51 55



Schalungssteine

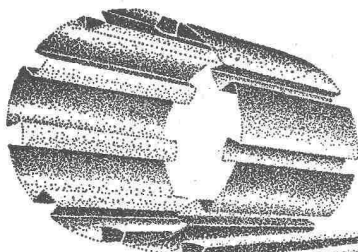


Zwischenwandsteine



Isoliersteine

... baue mit **SPRING-Steinen**



Die moderne Dach- und Wandkonstruktion in Leichtmetall oder Kupfer erfüllt in Bezug auf Wirtschaftlichkeit, Farb- und Formschönheit jegliche Ansprüche für alle Arten von Bauten.

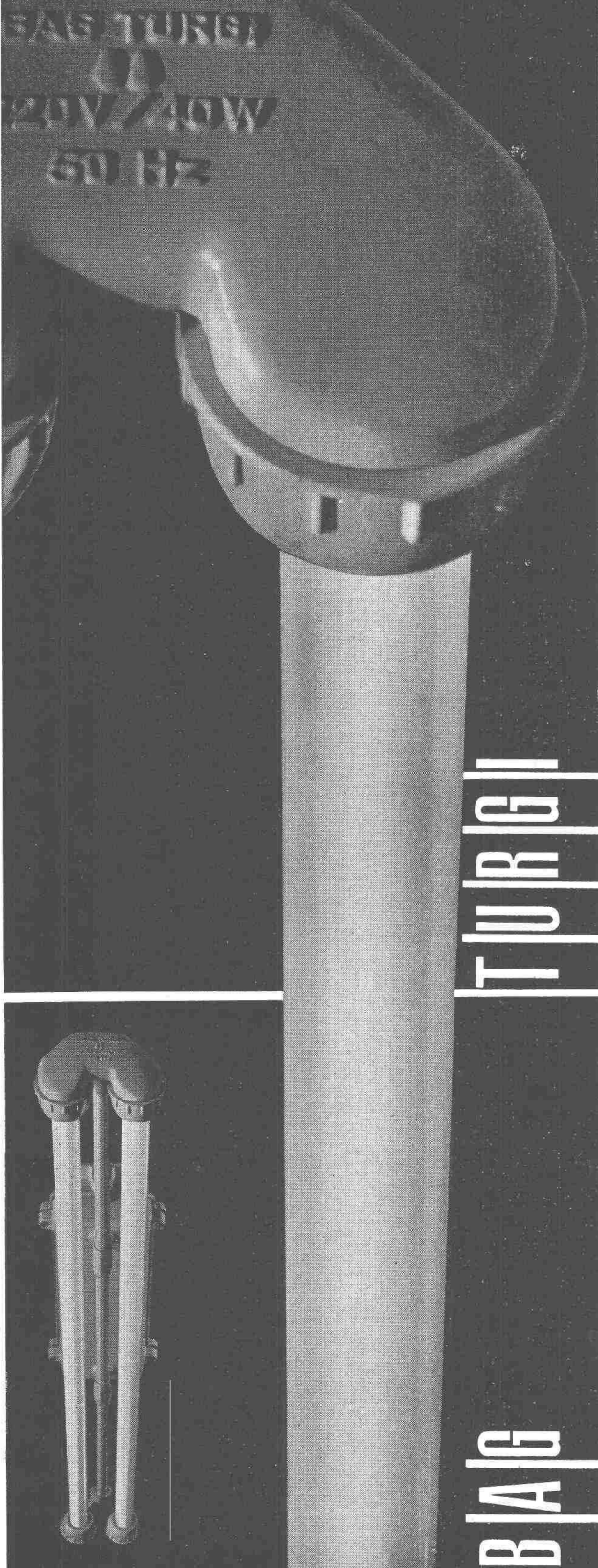
FURAL

Techn. Beratung und Alleinverkauf

FURAL Jos. Furrer Altdorf/Uri
Tel. 044-21238 + 21618



Naßleuchten; schwallwassergeschützte Ausführung in Al. Guß Silafont 1 für 1, 2 und 3 Fluoreszenz-Röhren 40 Watt; SEV geprüft. Wir fabrizieren auch SEV geprüfte Ex-Leuchten für erhöhte Sicherheit.
B. A. G. Bronzewarenfabrik AG Turgi



+GF+ Löt fittings

für weiche und harte Kupfer-
röhren. Die genaue Bearbeitung
der +GF+ Löt fittings erlaubt eine
zuverlässige Kapillarlötung in
jeder Lage. Der glatte Durch-
gang vermindert den Druckver-
lust und die Geräuschbildung in
den Leitungen. Grosse Kombi-
nationsmöglichkeiten entspre-
chend der im schweiz. Installa-
tionsfach üblichen mm-Reihe.

+GF+

Georg Fischer Aktiengesellschaft, Schaffhausen

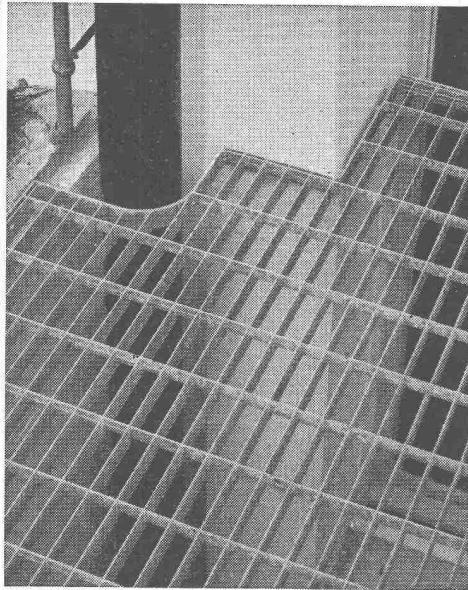
Telephon : (053) 5 60 31 / 5 70 31

Fi 464/1

TEL. 051/933232

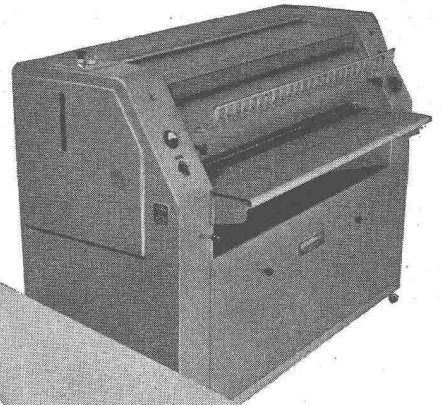
WALLISELLEN-ZH

SIEGFRIED **Keller** CO



Lichtschachtroste
Schuhkratzer - Podeste
Abdeckungen

Sämtliche Gitterrostkonstruktionen
System WEMA



Lichtpaus-
papiere und
-maschinen



OZALID ZÜRICH

Seefeldstrasse 94 Tel. 244757

Spezialhaus für Lichtpause, Mikrofilm, Fotokopie

LUFTSCHUTZ-TÜREN A+L 203-1
LUFTSCHUTZ-DECKEL A+L 607-1

EMPA geprüft und empfohlen

System **DACD**

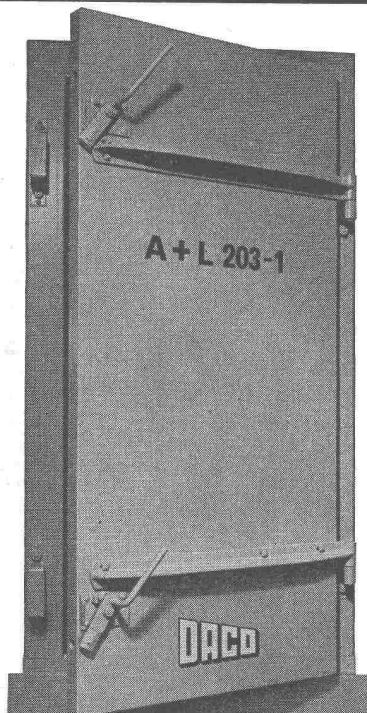
Für innern und äussern
Anschlag **OHNE** Quer-
balken

Einfache Montage

Norm- und Spezial-
grössen

Vorteilhafte Preislage

Alleinvertrieb
der Beschläge
BARTH & CO.
Schützengasse 31
ZÜRICH 1



DANGEL & Co ZÜRICH 2

Mutschellenstrasse 152

Telephon (051) 45 22 22

Blecharbeiten

bis 50 mm Stärke

Behälterbau

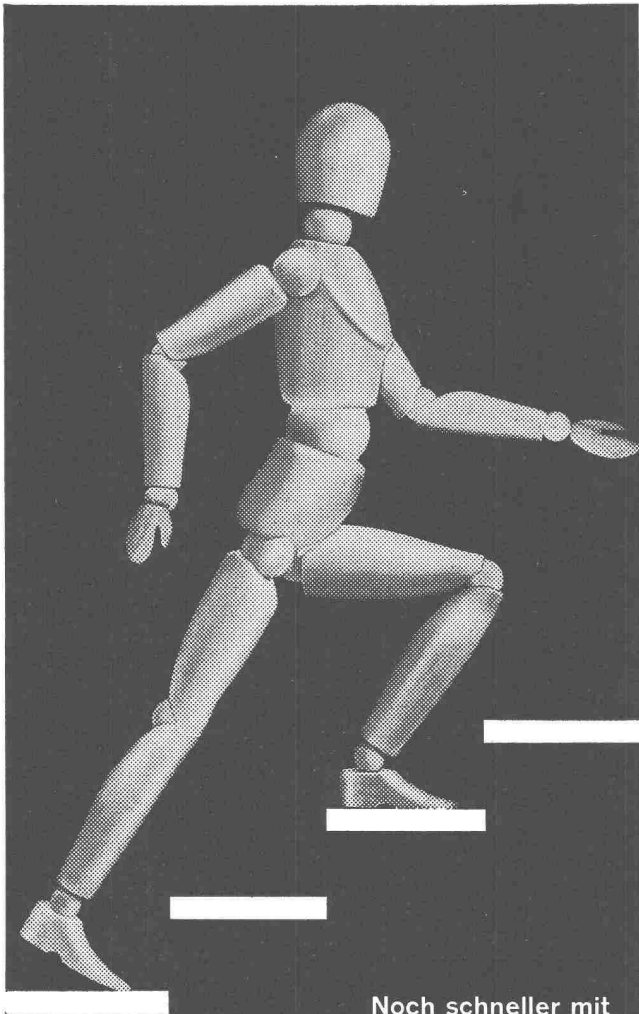
Stahltreppen

Schaufensteranlagen

Türen und Tore

GEBR. DEMUTH & CIE.
BADEN

Telephon (056) 2 54 44 / 2 59 54



Noch schneller mit

Schindler Lift



Aufzüge- und Elektromotorenfabrik
Schindler & Cie. AG., Luzern

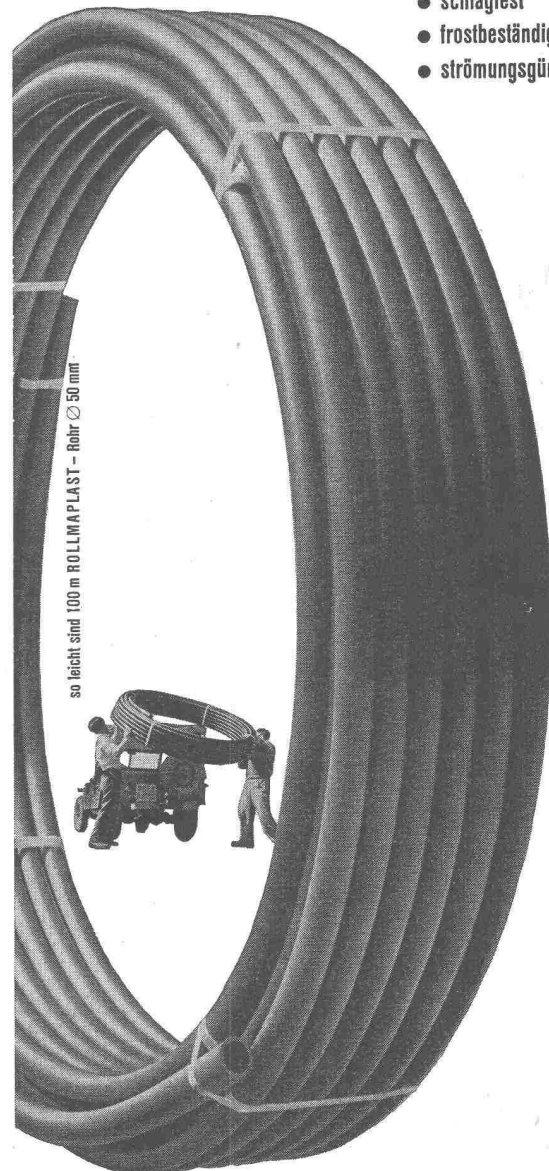
ROLLMAPLAST

● das moderne, biegsame Leitungsrohr aus Polyäthylen

Seit einem Jahrzehnt bewähren sich
Polyäthylen-Rohre in

Trinkwasserversorgungen
Bewässerungsanlagen
Landwirtschaft
Nahrungsmittelindustrie
Chemische Industrie
Baugewerbe

- korrosionsbeständig
- leicht
- flexibel
- schlagfest
- frostbeständig
- strömungsgünstig



252

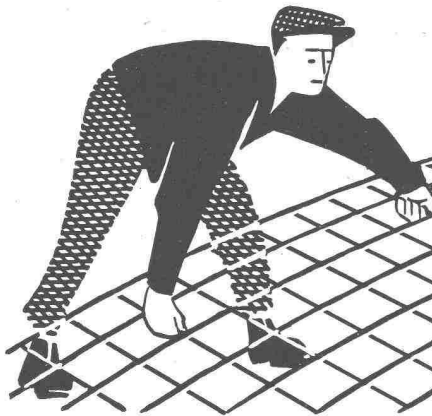
ROLLMAPLAST AG., Choindez

Generalvertretungen:

Ostschweiz Stahlimport AG., Zürich 1 Tel. 051/34 44 88

Westschweiz Von Roll, Choindez Tel. 066/35177

Verkauf: Eisenhandel und Installationsgewerbe



Mit profilierten
PERFEKT
Armierungsnetzen
+ Pat.

10 x raschere Ver-
legearbeit!

Mehr als 50% Gewichtsersparnis
Ausführlicher Katalog mit
Berechnungstabellen durch

EMIL HITZ

Fabrik für Drahtgeflechte
Zürich 3 Grubenstr. 29 Tel. 33 25 50
Zweigbetrieb Basel:
Ob. Rebgrasse 40 Tel. 32 45 92

TORMAX

Öffnet alle Türen für Sie!

Sollen automatische Türen durch Photozellen, Kontaktteppiche, Zugschalter, Kontaktschwellen oder irgendeine andere Steuerung kontrolliert werden? TORMAX lässt sich mit jeder Steuerungsart kombinieren. Gerne unterbreiten wir Ihnen geeignete Vorschläge für die Automatisierung der Türen Ihrer Bauten!

Landert
MOTOREN AG.
BÜLACH-ZÜRICH
TELEPHON (051) 961143

Bau-Austrocknung

In Neubau, Umbau, Lager, Wohnraum.

Luft zu feucht?

Schnelles Trocknen mit den bewährten Infrarotstrahlern oder Nelson Hochleistungs-Petrolöfen

Nelson Hochleistungs-Petrolöfen

H. Krüger - Ing.-Bureau - St. Gallen
Berneckstrasse 44

Fenster - Espagnolette - Verschlüsse

GEKO

Eine Nasenlänge voraus

Weniger Montagezeit, moderne Griff-form, bequeme Bedienung, nur vertikale Bewegung des Griffes ohne seitliches Schwenken, lange Lebensdauer, Empa geprüft, tausendfach bewährt, begehrteste Fachurteile.

Und trotz allem noch billiger
Fabrikation und Verkauf:

GEBR. Koch EISENWAREN

Zürich 1/25 Weinfelden TG

WALTER J. HELLER AG.
BAUUNTERNEHMUNG
BERN - SCHLOSSTRASSE 131 - TEL. (031) 5 1112