

Zeitschrift: Schweizerische Bauzeitung
Herausgeber: Verlags-AG der akademischen technischen Vereine
Band: 75 (1957)
Heft: 30

Werbung

Nutzungsbedingungen

Die ETH-Bibliothek ist die Anbieterin der digitalisierten Zeitschriften auf E-Periodica. Sie besitzt keine Urheberrechte an den Zeitschriften und ist nicht verantwortlich für deren Inhalte. Die Rechte liegen in der Regel bei den Herausgebern beziehungsweise den externen Rechteinhabern. Das Veröffentlichen von Bildern in Print- und Online-Publikationen sowie auf Social Media-Kanälen oder Webseiten ist nur mit vorheriger Genehmigung der Rechteinhaber erlaubt. [Mehr erfahren](#)

Conditions d'utilisation

L'ETH Library est le fournisseur des revues numérisées. Elle ne détient aucun droit d'auteur sur les revues et n'est pas responsable de leur contenu. En règle générale, les droits sont détenus par les éditeurs ou les détenteurs de droits externes. La reproduction d'images dans des publications imprimées ou en ligne ainsi que sur des canaux de médias sociaux ou des sites web n'est autorisée qu'avec l'accord préalable des détenteurs des droits. [En savoir plus](#)

Terms of use

The ETH Library is the provider of the digitised journals. It does not own any copyrights to the journals and is not responsible for their content. The rights usually lie with the publishers or the external rights holders. Publishing images in print and online publications, as well as on social media channels or websites, is only permitted with the prior consent of the rights holders. [Find out more](#)

Download PDF: 15.01.2026

ETH-Bibliothek Zürich, E-Periodica, <https://www.e-periodica.ch>

SCHWEIZERISCHE BAUZEITUNG

WOCHENSCHRIFT FÜR ARCHITEKTUR / INGENIEURWESEN / MASCHINENTECHNIK

REVUE POLYTECHNIQUE SUISSE

ORGAN DES S.I.A. SCHWEIZERISCHER INGENIEUR- UND ARCHITEKTEN-VEREIN
UND DER G.E.P. GESELLSCHAFT EHEMAL. STUDIERENDER DER EIDG. TECHN. HOCHSCHULE
GEGRÜNDET 1883 VON ING. A. WALDNER / HERAUSGEGEBEN VON ING. W. JEGHER



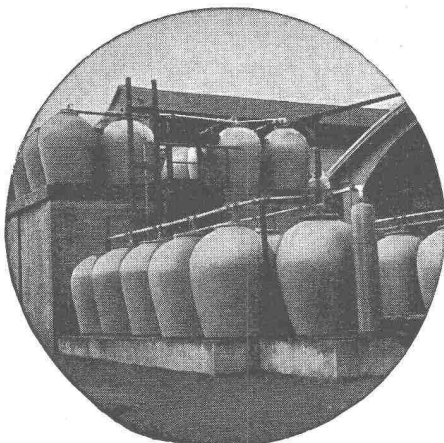
Zürich Luzern Bern Basel Solothurn Lausanne Genf Sion Chur

Neuzeitliche patentierte Konstruktionen

Tiefbohr- und Baugesellschaft AG. Zürich-Bern

Grundwasserfassungen • Schnellfilter System „Peter“

Sondierbohrungen - Entnahme ungestörter Bodenproben - Bohr-Pressbetonpfähle
Kernbohrungen im Fels - Injektionen - Druckluftarbeiten



STEINZEUG EMBRACH

garantiert säurebeständig

Chemisches Steinzeug für stärkste chemische Beanspruchung

Embrachit garantiert temperaturwechselbeständig bis 100° C

Thermosil speziell wärmeleitend

Porzellan und **Embrit** für Elektroisierkörper mit hoher elektrischer und mechanischer Festigkeit

Kanalisations-Steinzeug für Bauwerke und Landwirtschaft

Steinzeugfabrik Embrach AG.

für Kanalisation und chemische Industrie
Embrach (Kt. Zürich) Tel. (051) 96 23 21

Verlag

W. Jegher & A. Ostertag, Dianastrasse 5,
Zürich / Tel. 23 45 07 / Postcheck VIII 6110
Postadresse:
Schweiz. Bauzeitung, Postfach Zürich 39

Bezugspreise

Einzelheft Fr. 1.65 — Abonnements:

Kategorie	12 Monate Schweiz	Ausland	6 Monate Schweiz	Ausland	3 Monate Schweiz	Ausland
A	66.—	72.—	33.—	36.—	16.50	18.—
B	60.—	66.—	30.—	33.—	15.—	16.50
C	50.—	56.—	25.—	28.—	12.50	14.—
D	36.—	42.—	18.—	21.—	9.—	10.50

A Normaler Preis

B für Mitglieder Schweiz. Techn. Verband

C für Mitglieder S. I. A. oder GEP

D für Mitglieder S. I. A. oder GEP, die weniger als 30 Jahre alt sind, sowie für Studierende der ETH und der EPUL (bei Bestellung Geburtsjahr angeben)

Das Abonnement kann mit jedem Kalendermonat begonnen werden. Die Kategorien B, C und D gelten nur für direkte Bestellung beim Verlag.

Anzeigenverwaltung

Mosse-Annoncen AG., Zürich, Limmatquai 94 / Tel. 32 68 17 / Postcheck VIII 1027

INHALT

Die Technik im Dienst der Weltordnung. Von A. Ostertag	469*
Erneuerungsplan des Rollmaterials der SBB. Von Franz Gerber	473*
Wettbewerb Stadthospital II und Maternité in Zürich-Wiedikon	477*

MITTEILUNGEN

Intern. Kongress der Betonsteinindustrie. Schweiz. Stauwandbau in amerikanischer Sicht. Moselkanalisation. Plattform für Ölbehälter im Meer. Zur Frage des Mangels an Ingenieuren und Technikern	481*
Eidg. Technische Hochschule, Lignum. Persönliches	482

NEKROLOGE

Ernst Wuhrmann	482*
----------------	------

BUCHBESPRECHUNGEN

Zweite schweiz. Stahlbautagung, Zürich 1956. Vorspannung mit konzentrierten Spanngliedern, von F. Leonhardt und W. Baur. Kalkulationsformen im Stahlbau, von F. P. Knauer. Elementare Baustatik für Studium und Praxis, von Richard Guldin. Neuerscheinungen	483
--	-----

WETTBEWERBE

Sekundarschulhaus in Aadorf. Kinderkrippe in Schlieren. Primarschulhaus in Schwarzenberg. Kirchenfeldbrücke in Bern. Kirche Effretikon. Gemeindehaus in Brunnadern. Dekorative Wandfläche der Hauswirtschaft. Fortbildungsschule in Zürich-Wipkingen. Entwürfe für Tapetenmuster. Grabmal in Karachi	484
--	-----

ANKÜNDIGUNGEN	484
---------------	-----

Bischoff **POLYTRAC**

Neues Modell: mit Flüssigkeitskupplung und 2-Kreis-Hydraulik

Mit einer einzigen Maschine führen Sie Bagger-, Planier-, Kran-, Schaufellader und andere Transportaufgaben durch!

Austausch der verschiedenen Arbeitsgeräte durch den Fahrer selbst — ohne Hilfsmittel — in höchstens 10—15 Minuten.

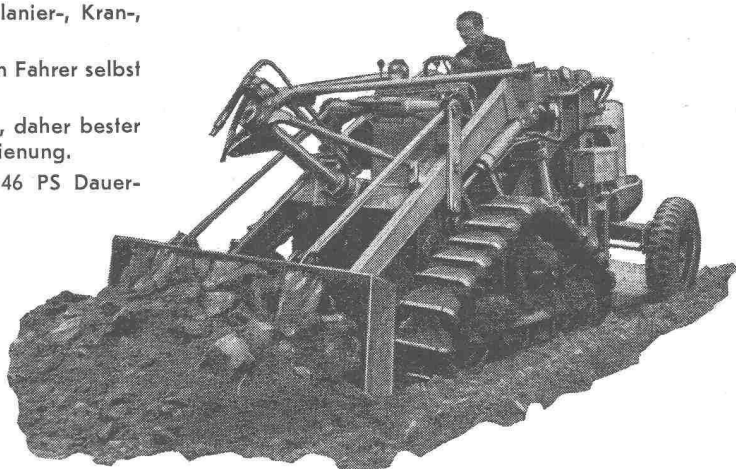
Vollhydraulische Betätigung sämtlicher Arbeitsgeräte, daher bester Wirkungsgrad, hohe Betriebssicherheit, einfache Bedienung.

Luftgekühlter Dreizylinder-«Deutz»-Dieselmotor mit 46 PS Dauerleistung.

Reifen, Halbräuen oder Stützräder sorgen für vorzügliche Geländegängigkeit.

Dank Vielseitigkeit wirtschaftlicher — und trotz Vielseitigkeit leistungsfähiger.

Beste Rentabilität — schnelle Amortisation — hoher Gewinn.



STAHLBAU
LAIS & BASEL
ABTEILUNG BAUMASCHINEN

Kann auf vielen Baustellen
im Einsatz besichtigt werden

Generalvertretung • Service
Ersatzteile • Tel. 061/24 39 53

STANDARD

VERNIS

LACKE

In Lagerräumen, Maschinen- und Kellerräumen verhindert man Staubeentwicklung und schützt Zementböden vor mechanischer Beanspruchung durch

Zementboden-Anstriche

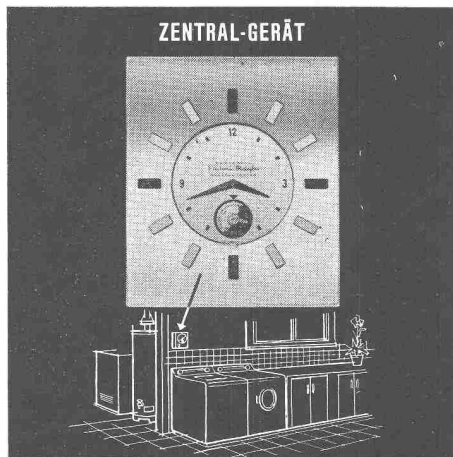
Geringe Kosten, einfache Reinigung, widerstandsfähig — dazu modern, gute Präsentation, frohe Atmosphäre. Staubverhütung vermindert Materialverluste und verbessert die hygienischen Verhältnisse. Verlangen Sie Prospekt, Farbmuster und Preisliste.

STANDARD LACK- & FARBENWERKE AG
ZÜRICH-ALTSTETTEN TEL. (051) 52 11 52



Electronic Moduflow

für Oel- und Kohlefeuerung ermöglicht in jedem Haus eine Brennstoff-Ersparnis bis zu 25 % und gibt Ihnen zugleich einen unübertroffenen Heizkomfort



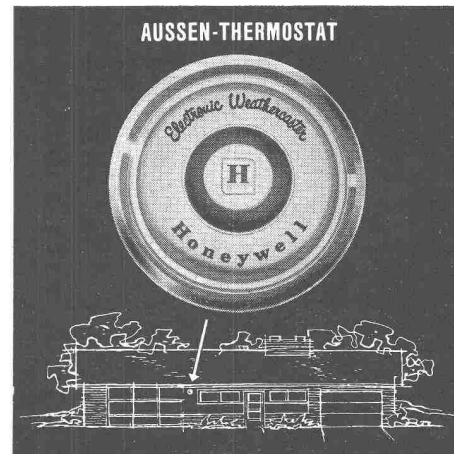
Sind die gewünschten Raumtemperaturen und Schaltzeiten einmal eingestellt, dann reguliert ELECTRONIC MODUFLOW Ihre Heizung automatisch für Sie, viel besser und sparsamer, als Sie es je von Hand tun könnten.

Maximaler Komfort — Minimaler Brennstoffverbrauch

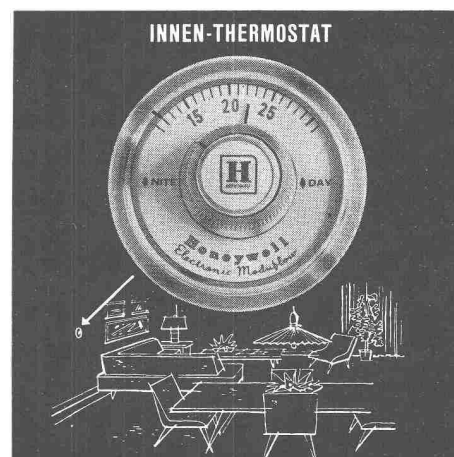
Verschiedene Kombinationen für Ein- und Mehrfamilienhäuser.

Prospekte und Beratung unverbindlich durch

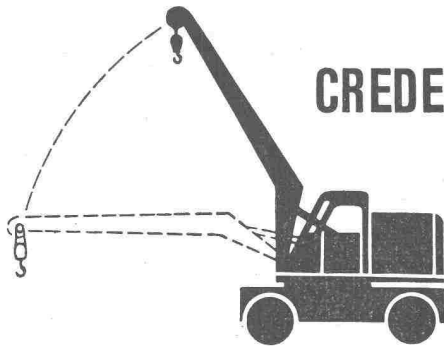
Honeywell



Der neue elektronische Aussen-Thermostat ist achtmal empfindlicher als gewöhnliche Thermostate. Er berichtigt automatisch den Innen-Thermostat um die witterungsabhängigen Temperaturwechsel. Auf dem Innen-Thermostat werden die gewünschten Tages- und Nachtraumtemperaturen eingestellt. Das Moduflow Elektronenhirn (Zentralgerät) mit eingebauter elektrischer Schaltuhr ist zugleich eine moderne, formschöne Küchenuhr. Es schaltet zu beliebig einstellbaren Zeiten auf die am Innen-Thermostat eingestellten Tages- und Nachttemperaturen.



Zürich 8	Höschgasse 45	Tel. (051) 34 74 40
Basel	Gundeldingerstr. 179	Tel. (061) 35 35 83
Genève	26, route de Meyrin	Tel. (022) 34 08 75

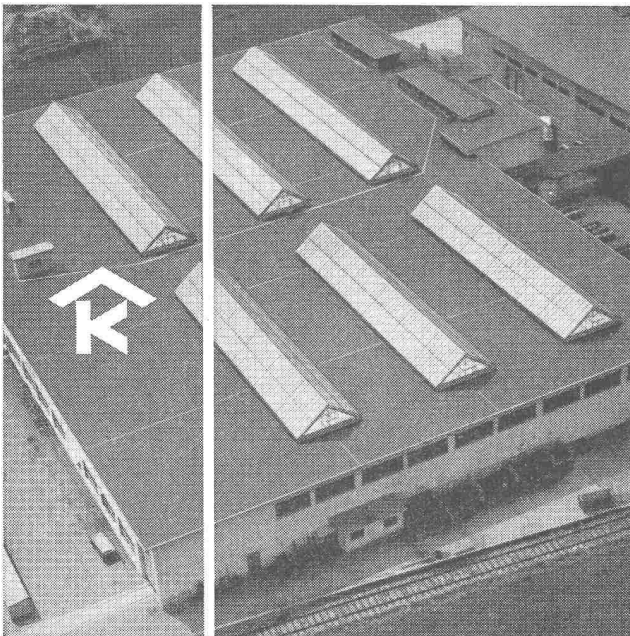


MOBILKRANE

Tragkraft bis 6 t Vollhydraulisch, stufenloser diesel-elektrischer Antrieb Grosse Standsicherheit, Überwagen unbeschränkt drehbar Günstige Baugrößen dadurch wendig und gut einzustellen Einfache Bedienung, müheloses Arbeiten Diverse Zusatzgeräte Wir liefern auch bewährte Gabelstapler 1—5 t.

MASCHINEN AG BERN

Monbijoustrasse 61 Telefon 031 5 57 54



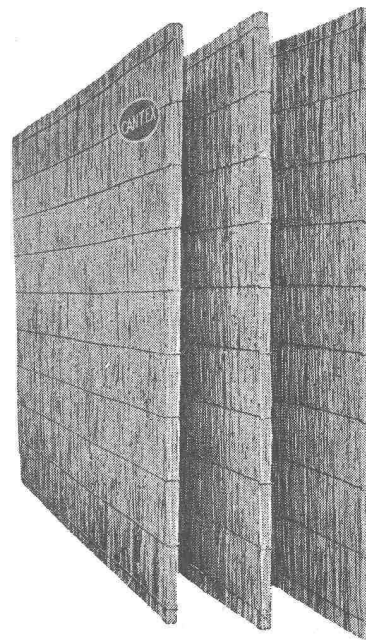
Kittlose Oberlichter für Shed- Sattel- und Pultdächer

Parallelöffnende Ventilationsflügel «AIREX»

KULLY GLASDÄCHER

A. Kully A.G. Glasdachwerke Olten

«CANTEX» gepresste Schilfmatten



ein hervorragendes Isoliermaterial.

Grosse
Dammfähigkeit,
rissfrei
bruchsicher
elastisch

Stärken:
2, 2½, 3½, 5 cm

Isolierung von

Betondecken
Mauerwerken
Unterlagsböden
freihängenden
Decken

Schweizer Fabrikat

VEREINIGTE SCHILFWEBEREIEN, ZÜRICH

Stampfenbachplatz 1

Telephon (051) 28 43 63



Kunststoffplatte für Höchstansprüche

Normalplatten-Grösse 254 X 126 cm in vielen Farben und Dessins erhältlich.

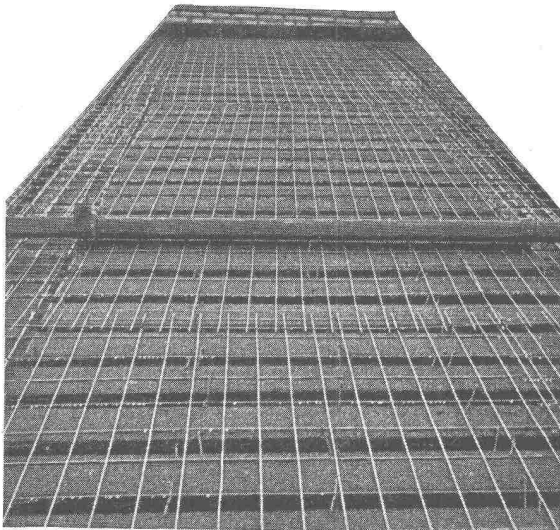
Neu Wir liefern Ihnen Massplatten in allen Grössen per m² Fr. 35.—

JOS. KILLER, TURGI AG

Feldstrasse 329

Telephon (056) 3 11 88

Gut isoliert **besser** gebaut



Je besser die Isolation, umso geringer die Heizkosten. Die Ersparnisse an Heizkosten machen im Laufe der Jahre oft ein Vielfaches dessen aus, was eine gut isolierende Decke mehr kostet. Mit BAUKORK-Isolierdecken – K-Werte zwischen 0,58 und 0,68 – bauen Sie bei Wegfall von Gefällsbeton etc. sogar noch billiger!

Fragen Sie die Spezialisten mit grosser, praktischer Erfahrung.

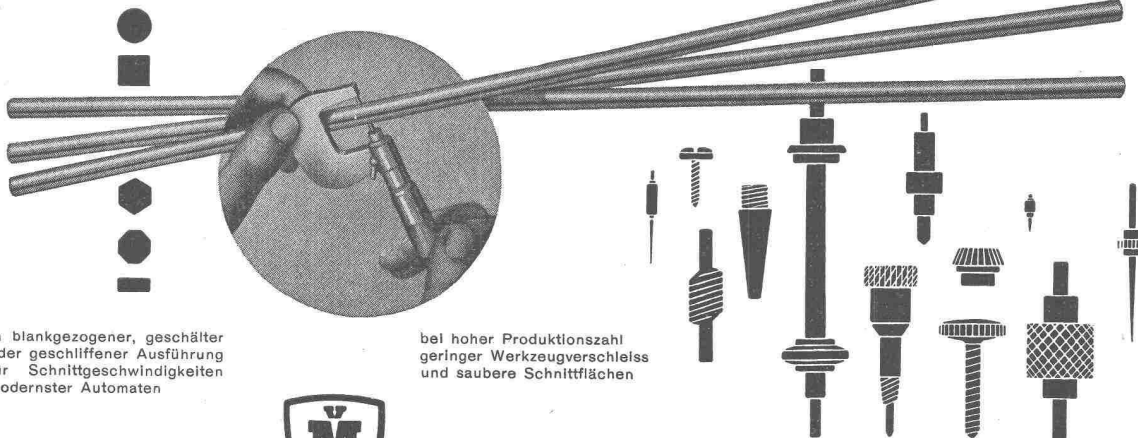
BAUKORK AG.

Verkaufsbüro Zurich, Gotthardstr. 61

Telephon 051/238012 - Werk in Steinhausen/Zug

Automatenweichstähle

Marken PX bleilegiert und SX



In blankgezogener, geschälter oder geschliffener Ausführung für Schnittgeschwindigkeiten modernster Automaten

bei hoher Produktionszahl geringer Werkzeugverschleiss und saubere Schnittflächen



AKTIENGESellschaft
DER VON MOOS'SCHEN EISENWERKE
LUZERN

Automatenweichstähle Marken PX und SX für die Herstellung aller massengedrehten Stücke auf modernen Automaten. Auch höhergekohlte Automatenstähle, wie z.B. für Vergütung usw.

Verschiebbare Glasdächer

JOSEF MEYER

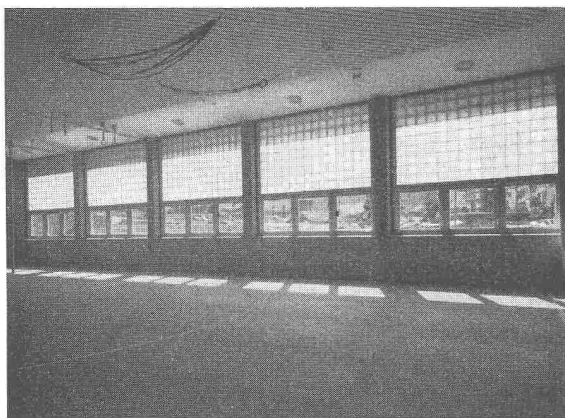
EISENBAU AG LUZERN

Büro Zürich

Waffenplatzstrasse 50, Tel. (051) 25 36 86



Kursaalgarten Luzern



BAUGLXSER

Alle Sorten und Neuheiten zu günstigen Preisen.

GLASBETON Spezialabteilung für Glasbeton-Oberlichter, garantiert wasserdicht, **begeh-** und **befahrbar** Ausführung, mit extra hellen, lichtstreuenden Kristallprismen.

GLASBAUSTEINE extra hell, für Aussenwände, Treppenhäuser, innere Trennwände. Vorzügliche Isolation gegen Kälte, Wärme und Schall. Grosse Referenzliste. Verlangen Sie kostenlose Dokumentation und Offerte.

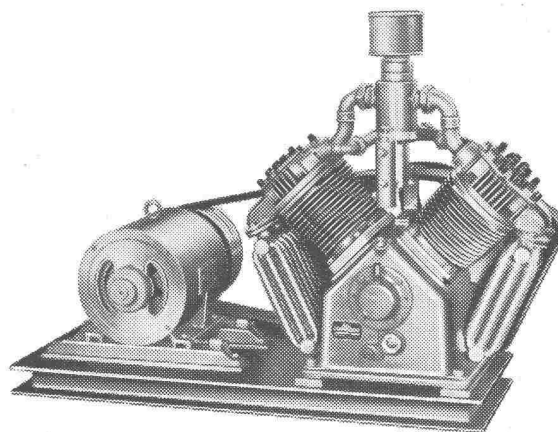
Ruppert, Singer & Cie. AG., Zürich

Tafelglas en gros und Spiegelmanufaktur

Telephon (051) 52 53 53 - Gegründet 1884

Briefadresse: Zürich 48, Altstetten

HAUG KOMPRESSOREN



Leistung: 14 bis 140 m³/h

Drücke: bis 30 atü

FRITZ HAUG AG.

Maschinenfabrik **ST. GALLEN** Tel. (071) 24 64 37



FRICK-GLASS A.G.
ZÜRICH-ALTSTETTEN

Tel. (051) 52 51 11

Asphalt-Isolierungen

Flachdach-Beläge

Kork-Isolierungen

in zuverlässiger Ausführung



MAAG-Zahnräder AG Zürich

Zahnradgetriebe mit gehärteten und geschliffenen Zahnflanken für grosse Leistungen und hohe Geschwindigkeiten

Stirn- und Schraubenräder jeder Grösse, geschliffene Zahnflanken bis 3600 mm Raddurchmesser

Rationelles Verzahnen und hochpräzises **Einzel- oder Serienschleifen** gehärteter Stirn-, Schrauben- und Kegelräder mit Kopf- und Fusskorrekturen sowie Längsballigkeit der Zahnflanken

auf

**MAAG-
Zahnradhobel- und
Zahnradschleif-
maschinen**



WALO BERTSCHINGER AG. ZÜRICH

STRASSENBAU - GELEISEBAU - INDUSTRIEBÖDEN

TIEFBAU

FILIALEN IN ARLESHEIM, AARAU, ALTDORF, BASEL, BERN,
CHUR, LA CHAUX-DE-FONDS, EINSIEDELN, FRAUENFELD,
FRIBOURG, LAUSANNE, LUZERN, ST. GALLEN, SCHAFF-
HAUSEN, SION, VISP, VADUZ, ZUG



R. RIGLING & CO.

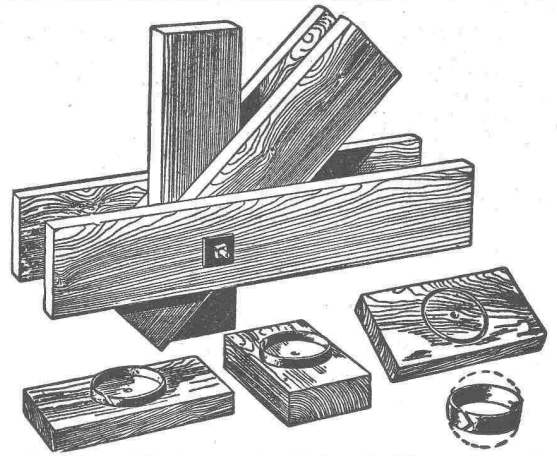
ZÜRICH - OERLIKON

Telephon (051) 46 82 25 Leutschenbachstrasse 44

Für Ihre Holzkonstruktionen:

Ringdübel System RIGLING

Verlangen Sie unsere Preisliste



RINGDÜBEL + PATENT, Knotenpunktverbindung für hölzerne Tragwerke



**Nivelliere
Theodolite
Messgeräte
Bandmasse
Wasserwaagen**

Fordern Sie
bitte Angebot
von

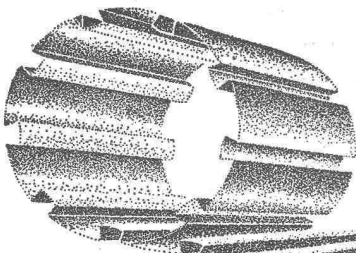
GRAB & WILD AG
URDORF und ZÜRICH



Zähneschleifen an eingesandten Stirn- und Schraubenrädern

Geschliffene Zahnräder

Sauter/Bachmann & Cie.
Zahnräderfabrik
Netstal Gl.



Die moderne Dach- und Wandkonstruktion in Leichtmetall oder Kupfer erfüllt in Bezug auf Wirtschaftlichkeit, Farb- und Formschönheit jegliche Ansprüche für alle Arten von Bauten.

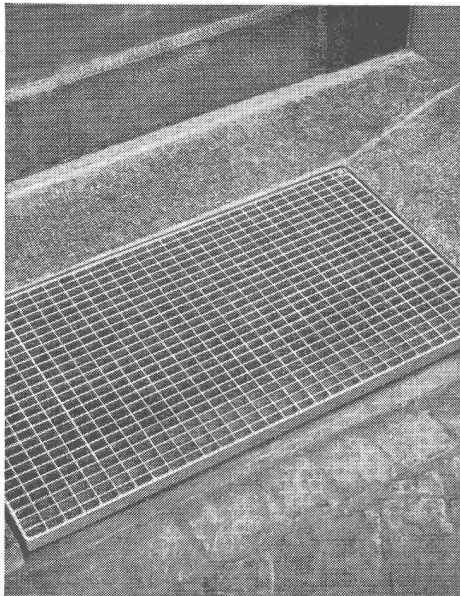
FURAL

Techn. Beratung und Alleinverkauf

FURAL Jos. Furrer Altdorf/Uri
Tel. 044-21238 + 21618

WALLISELEN-ZH TEL. 051/933232

WALLISELEN-ZH

SIEGFRIED
keller CO**Schuhkratzroste**

Podeste - Abdeckungen - Laufstege

Sämtliche Gitterrostkonstruktionen

System WEMA

SRO**SRO KUGELLAGER VERKAUFSBUREAU ZÜRICH**

der Kugellagerwerke J. Schmid-Roost A. G. Nachf. Schmid & Co.

Telephon (051) 25 89 66

Nüscherstr. 31

SAFIA GENÈVE, 8, Av. P. de Rochemont
SAFIA BERN, Monbijoustrasse 21Tel. (022) 6 83 36
Tel. (031) 2 33 40

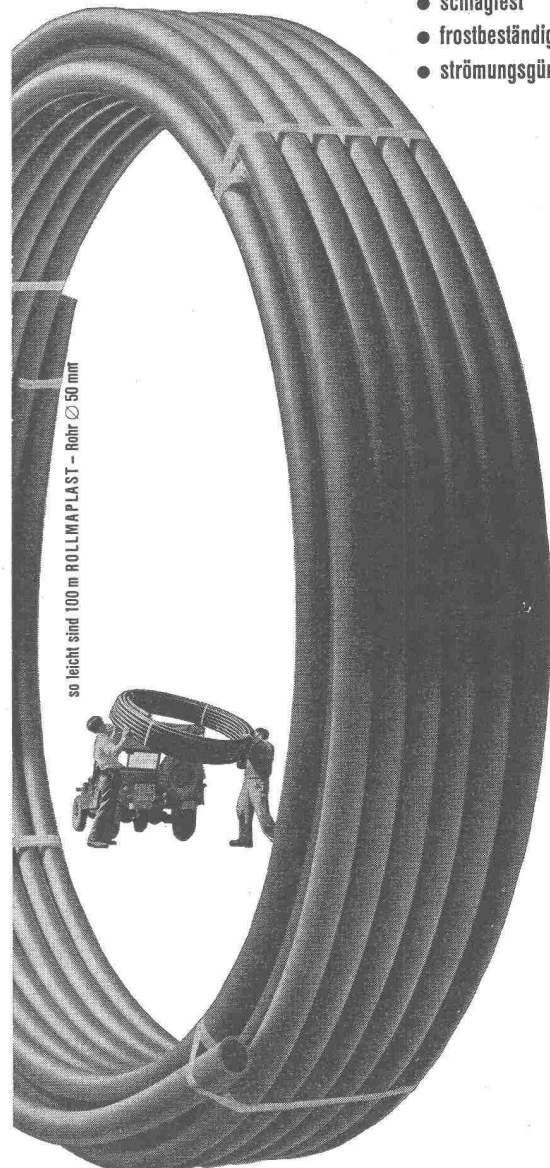
ROLLMAPLAST

- das moderne, biegsame Leitungsrohr aus Polyäthylen

Seit einem Jahrzehnt bewähren sich
Polyäthylen-Rohre in

Trinkwasserversorgungen
Bewässerungsanlagen
Landwirtschaft
Nahrungsmittelindustrie
Chemische Industrie
Baugewerbe

- korrosionsbeständig
- leicht
- flexibel
- schlagfest
- frostbeständig
- strömungsgünstig



252

ROLLMAPLAST AG., Choindes

Generalvertretungen:

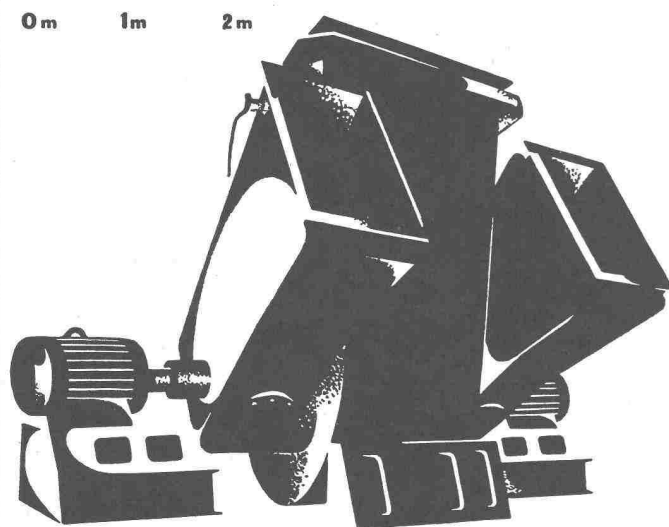
Ostschweiz Stahlimport AG., Zürich 1 Tel. 051/34 44 88

Westschweiz Von Roll, Choindes Tel. 066/35177

Verkauf: Eisenhandel und Installationsgewerbe

SULZER

Sulzer-Ventilatoren für alle Zwecke



Für Entnebelungsanlagen, Lüftungsanlagen,
Heizungsanlagen, Trocknungsanlagen,
Befeuchtungsanlagen, Kühlanlagen.

Für Unterwinderzeugung oder künstlichen
Kaminzug usw.

Für Stollen-, Tunnel- und Minenventilations-
anlagen usw.

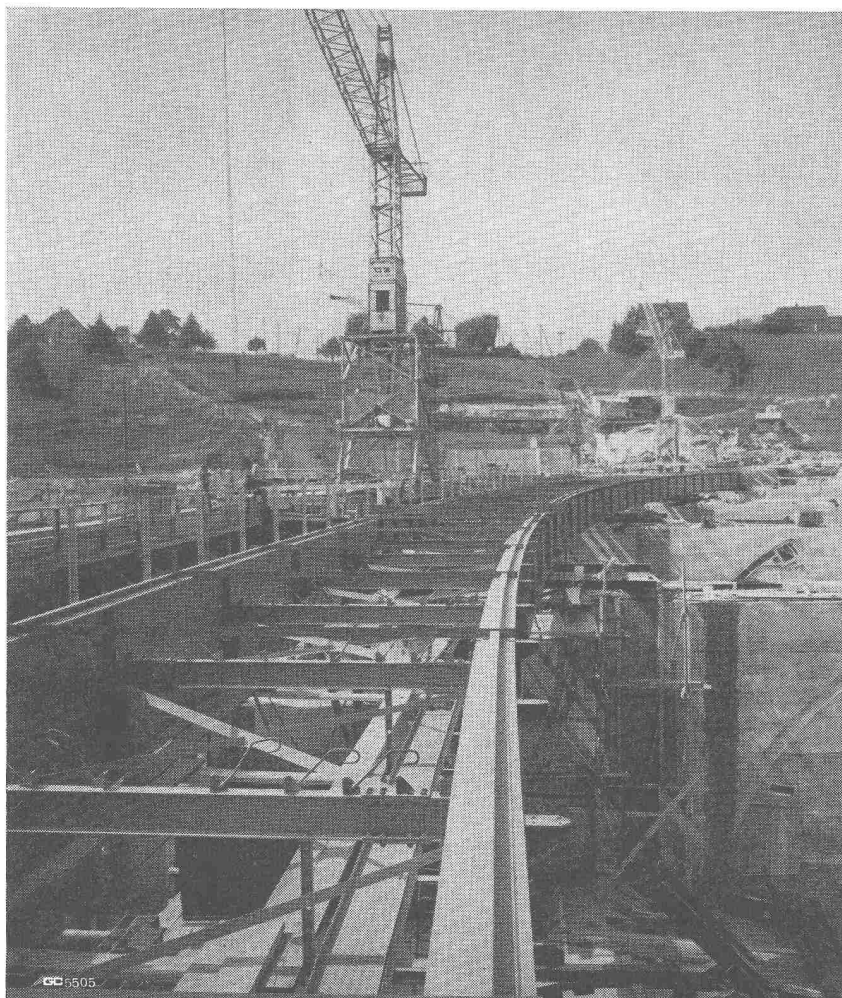
Für Kupolöfen, Schmiedefeuer, Gasgeneratoren,
Gas- und Ölbrenner, Tiegelöfen usw.

Serienausführungen in allen Größen ab
Lager lieferbar.

73585

Saugzugventilator
für eine Kesselanlage.
 $Q = 70 \text{ m}^3/\text{s}$; $p = 278 \text{ mm WS}$

Gebrüder Sulzer, Aktiengesellschaft,
Winterthur / Schweiz



Stahl- Brückenbau Geilinger & Co. Winterthur

GC