

Zeitschrift: Schweizerische Bauzeitung
Herausgeber: Verlags-AG der akademischen technischen Vereine
Band: 75 (1957)
Heft: 24: Sonderheft zum Internat. Verbrennungsmaschinenkongress Zürich 1957

Werbung

Nutzungsbedingungen

Die ETH-Bibliothek ist die Anbieterin der digitalisierten Zeitschriften auf E-Periodica. Sie besitzt keine Urheberrechte an den Zeitschriften und ist nicht verantwortlich für deren Inhalte. Die Rechte liegen in der Regel bei den Herausgebern beziehungsweise den externen Rechteinhabern. Das Veröffentlichen von Bildern in Print- und Online-Publikationen sowie auf Social Media-Kanälen oder Webseiten ist nur mit vorheriger Genehmigung der Rechteinhaber erlaubt. [Mehr erfahren](#)

Conditions d'utilisation

L'ETH Library est le fournisseur des revues numérisées. Elle ne détient aucun droit d'auteur sur les revues et n'est pas responsable de leur contenu. En règle générale, les droits sont détenus par les éditeurs ou les détenteurs de droits externes. La reproduction d'images dans des publications imprimées ou en ligne ainsi que sur des canaux de médias sociaux ou des sites web n'est autorisée qu'avec l'accord préalable des détenteurs des droits. [En savoir plus](#)

Terms of use

The ETH Library is the provider of the digitised journals. It does not own any copyrights to the journals and is not responsible for their content. The rights usually lie with the publishers or the external rights holders. Publishing images in print and online publications, as well as on social media channels or websites, is only permitted with the prior consent of the rights holders. [Find out more](#)

Download PDF: 23.02.2026

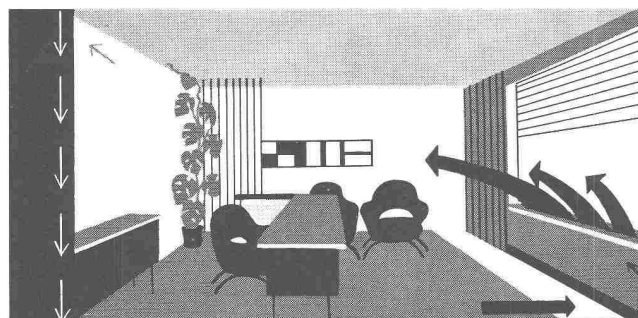
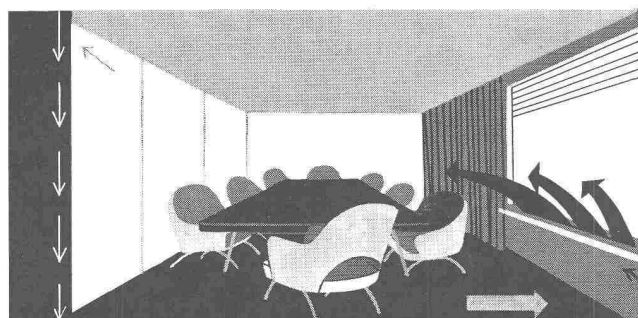
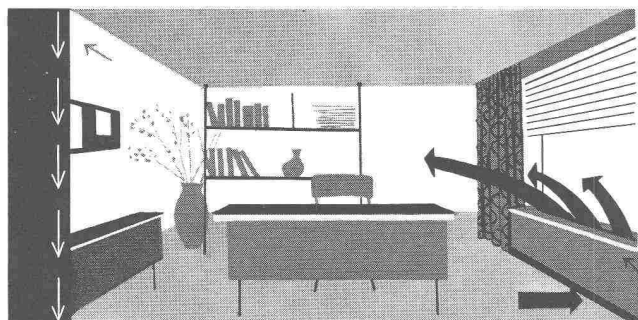
ETH-Bibliothek Zürich, E-Periodica, <https://www.e-periodica.ch>

SCHWEIZERISCHE BAUZEITUNG

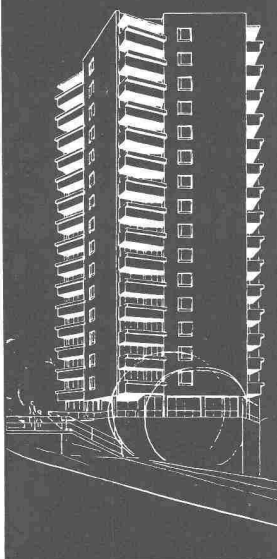
WOCHENSCHRIFT FÜR ARCHITEKTUR / INGENIEURWESEN / MASCHINENTECHNIK

REVUE POLYTECHNIQUE SUISSE

ORGAN DES S.I.A. SCHWEIZERISCHER INGENIEUR- UND ARCHITEKTEN-VEREIN
UND DER G.E.P. GESELLSCHAFT EHEMAL. STUDIERENDER DER EIDG. TECHN. HOCHSCHULE
GEGRÜNDET 1883 VON ING. A. WALDNER / HERAUSGEGEBEN VON ING. W. JEGHER



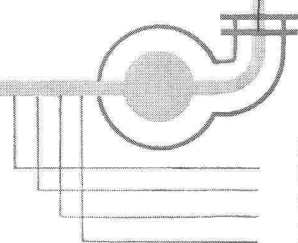
KLIMA ANLAGEN



Rusch, Rotume Bern

SIFRAG

BERN ZÜRICH BASEL
LAUSANNE (Schweiz)



Schematische Darstellung einer Hochdruck-Klimaanlage

STAUBFILTER
BE- oder ENTFEUCHTUNG
VOR- oder NACHHEIZUNG
KÜHLUNG

Sonderheft

zum

Internat.

Verbrennungs-

maschinen-

Kongress

Zürich 1957

Diskussionen: 17. bis
22. Juni im Auditorium
maximum der ETH

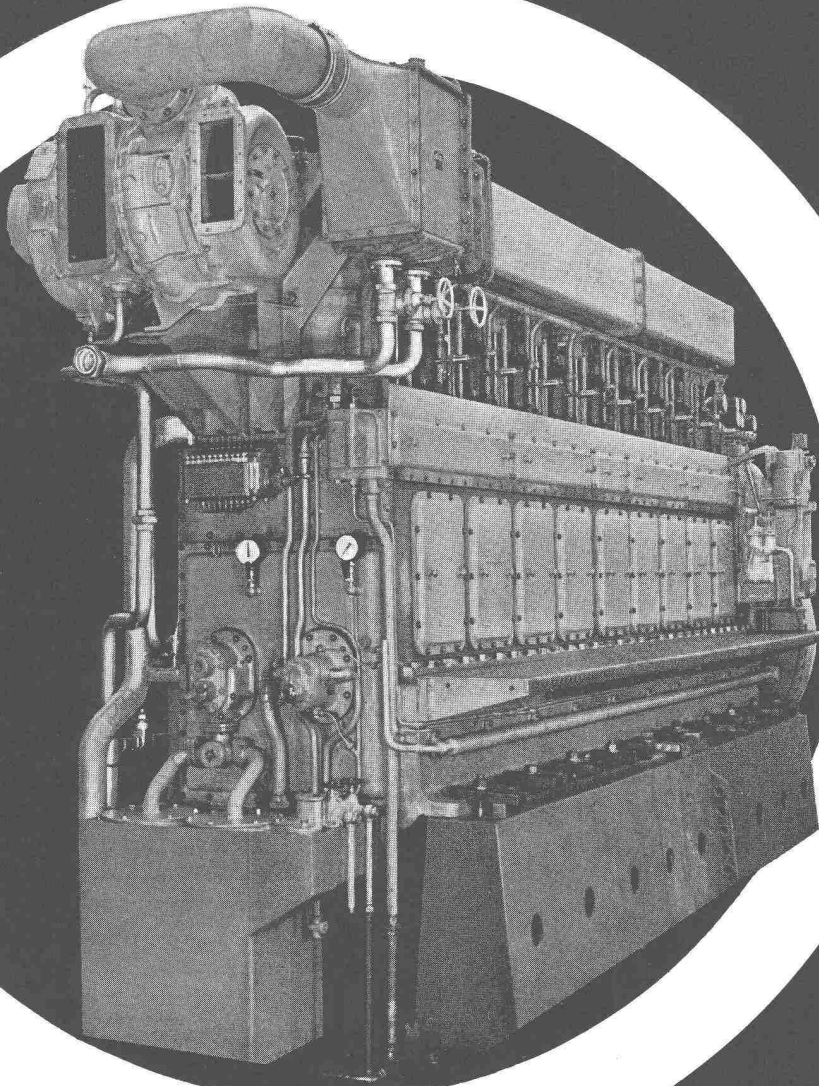
Veranstalter:
CIMAC Congrès International
des Machines à Combustion

Organisation:
VSM Verein Schweizerischer
Maschinenindustrieller

SLM

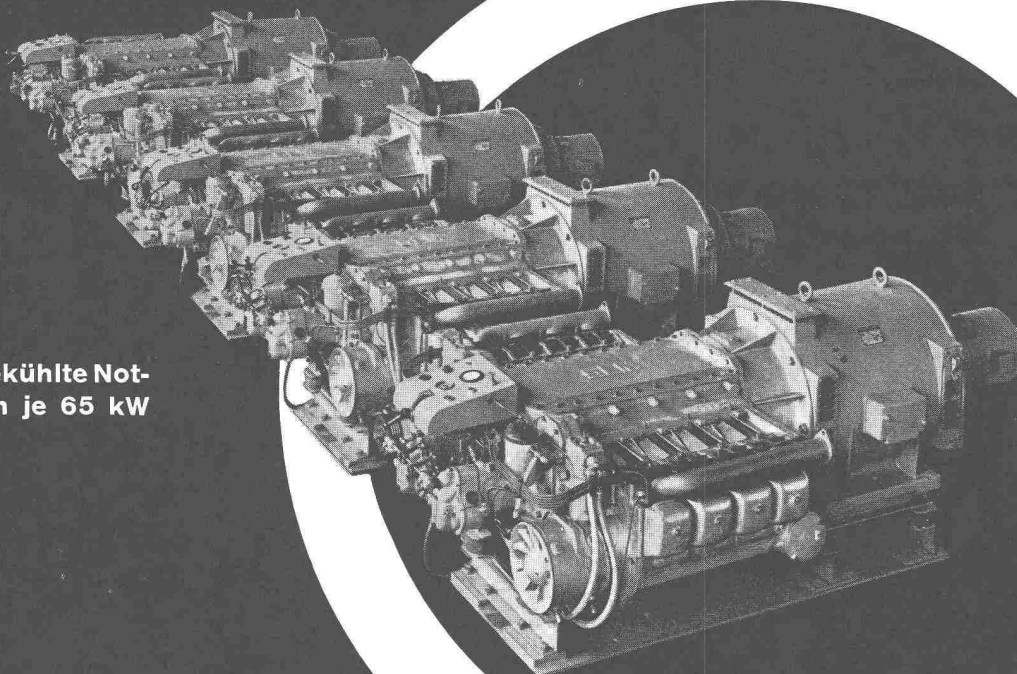
Dieselmotoren

Stationärer 9-Zylinder-Dieselmotor von 1350 PSe Leistung



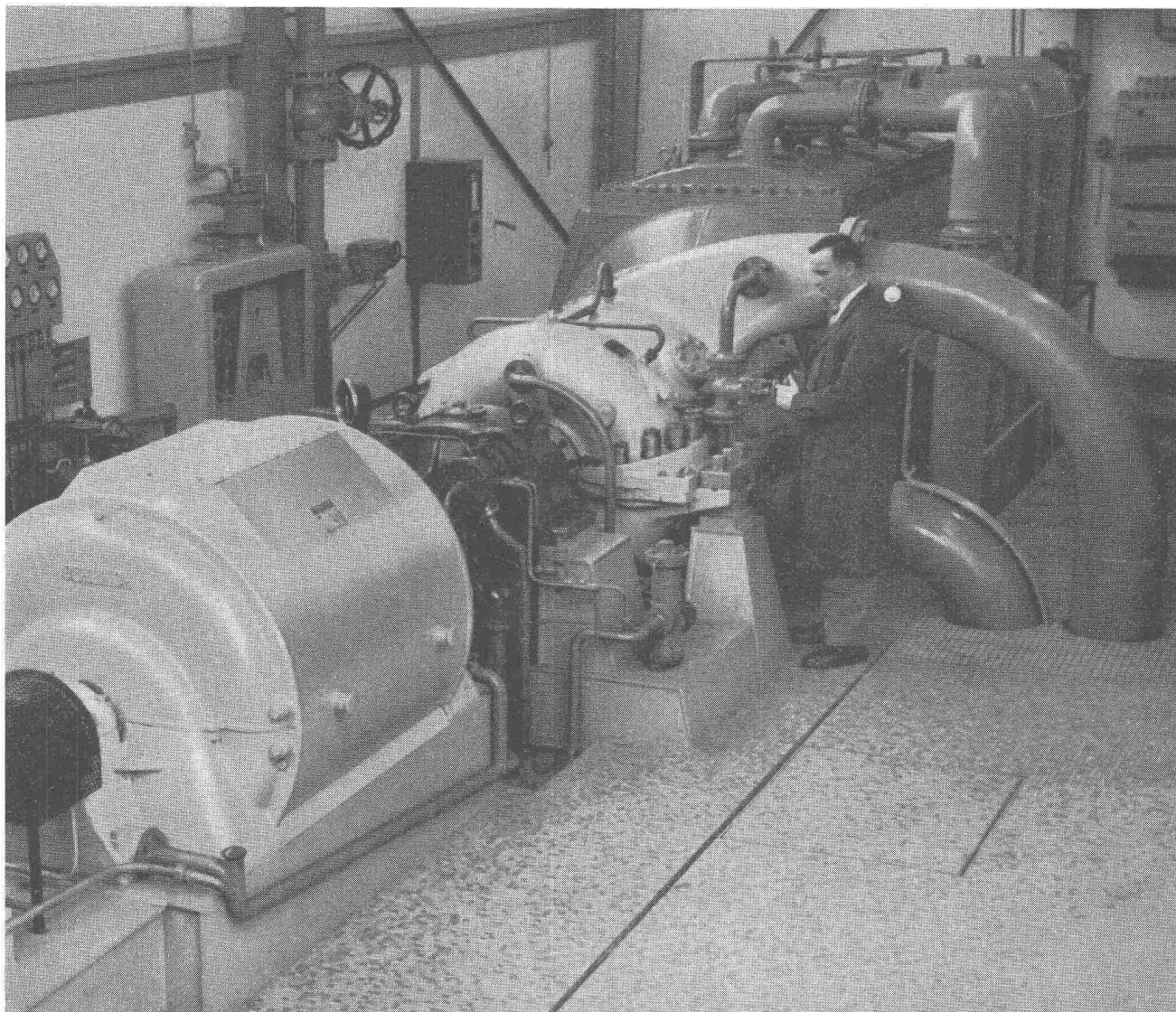
Schweizerische Lokomotiv- und Maschinenfabrik Winterthur

Horizontale, luftgekühlte Notstromgruppen von je 65 kW Leistung



ESCHER WYSS

Heissluftturbinen mit geschlossenem Kreislauf sind besonders günstige Wärmekraftanlagen zur Erzeugung von elektrischer Energie verbunden mit Heizwärmeabgabe.



Ansicht einer 2000 kW Heissluftturbinengruppe mit Warmwassererzeuger für Heizzwecke

ALLE TURBOMASCHINEN

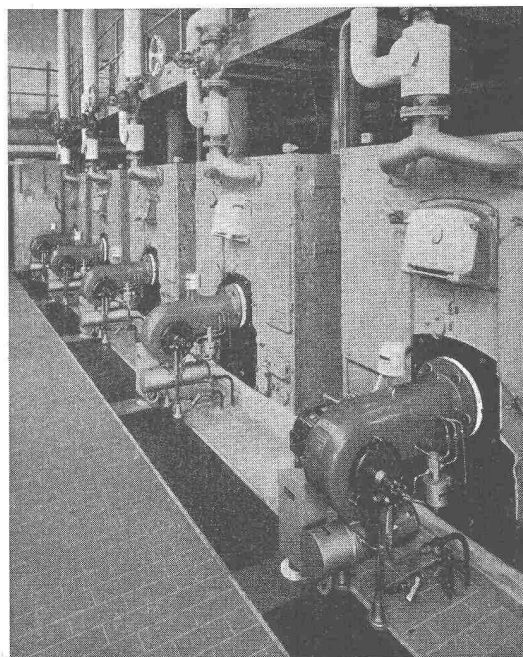
Wasserturbinen
Dampfturbinen
Gasturbinen
Turbopumpen
Turbokompressoren
Eindampfanlagen
Industriezentrifugen

Wärmepumpen
Kältemaschinen
Dampfkessel
Zementmaschinen
Giessereierzeugnisse
Kesselschmiede- und
Rohrschlossereiarbeiten

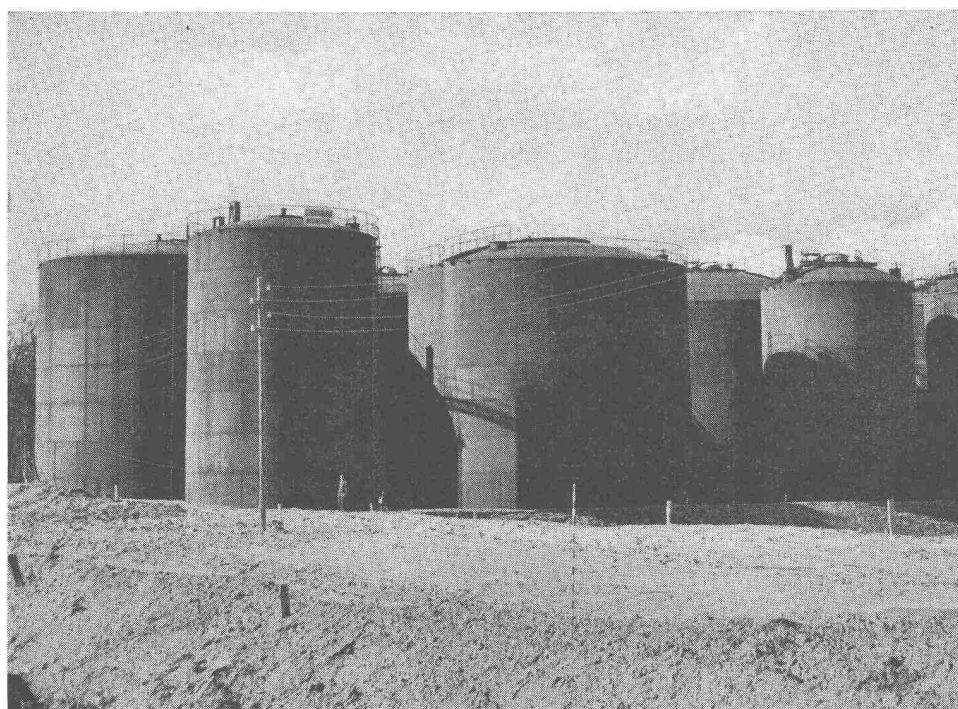
ESCHER WYSS AKTIENGESellschaft ZÜRICH

ÖERTLI Ölbrenner für Zentralheizungen - Industrie - Gewerbe

- für schwere und schwerste Oele
- Photozelle
- Momentanzündung
- über 30 000 Anlagen im In- und Ausland
- 30 eigene Montage- und Servicestellen in der Schweiz



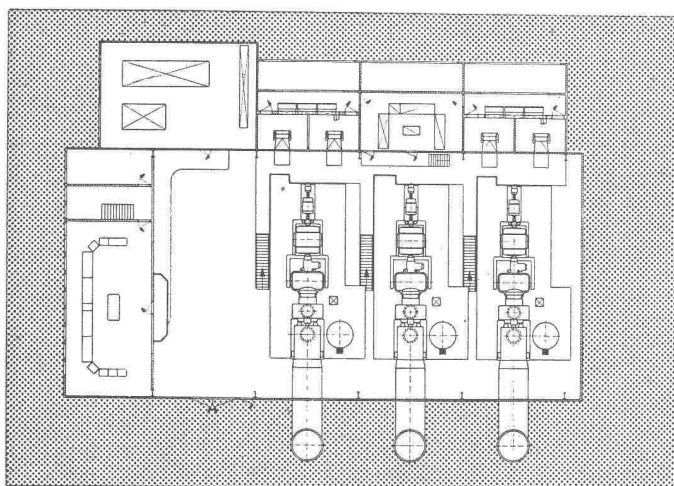
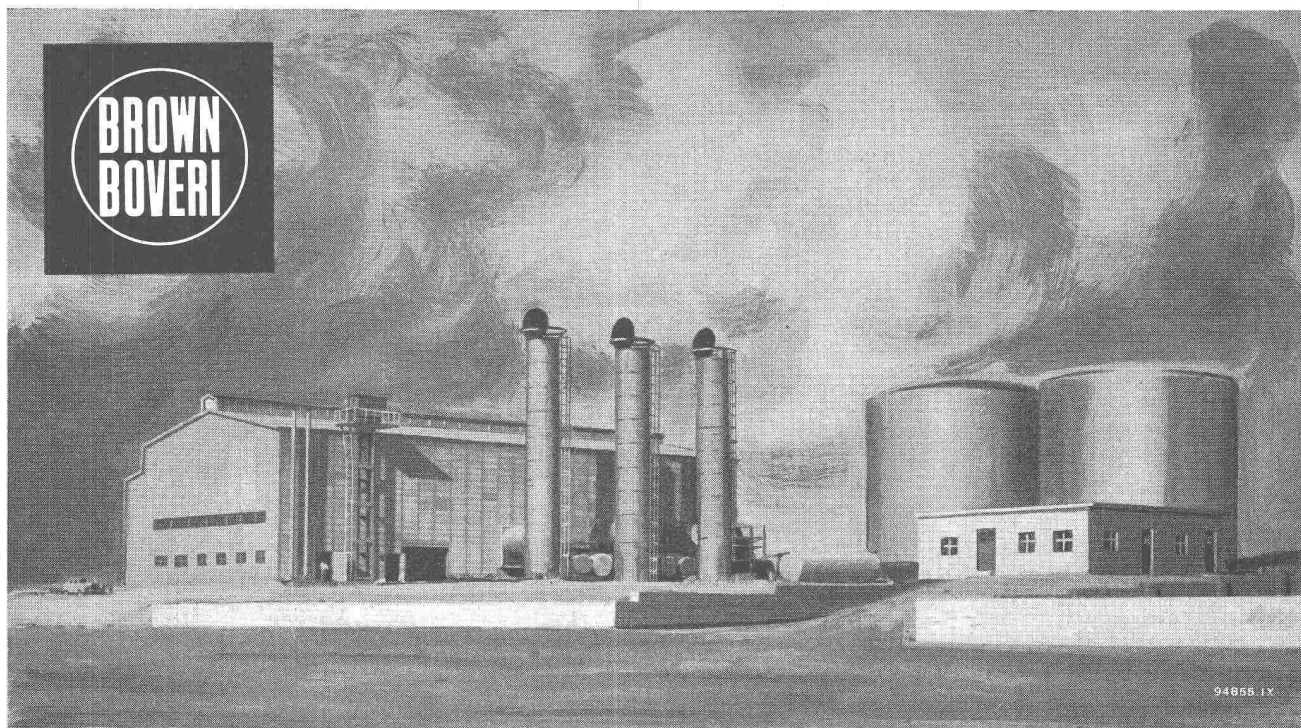
ÖERTLI Ing. W. Oertli AG, Dübendorf Postfach Zürich 51 Telephone (051) 96 65 71



Série de 7 réservoirs pour stockage de mazout et de benzine avec fonds brevetés Giovanola. Capacité totale 16 000 m³. Réservoirs de benzine construits pour une pression de service de 0,2 atm.

Giovanola Frères S. A., Monthey

**RÉSERVOIRS, SILOS
GAZOMÈTRES**



89 ortsfeste Brown Boveri Gasturbinen mit einer Totalleistung von über 1000 000 kW stehen bis heute in vielen Ländern der Erde in Betrieb oder sind im Bau.

Das **Gasturbinenkraftwerk Jeddah, Saudi-Arabien**, wurde von Brown Boveri projektiert und schlüsselfertig abgeliefert.

In dieser Zentrale arbeiten drei 6000-kW-Gasturbinengruppen ohne Wasserbedarf.

Brown Boveri Gasturbinen

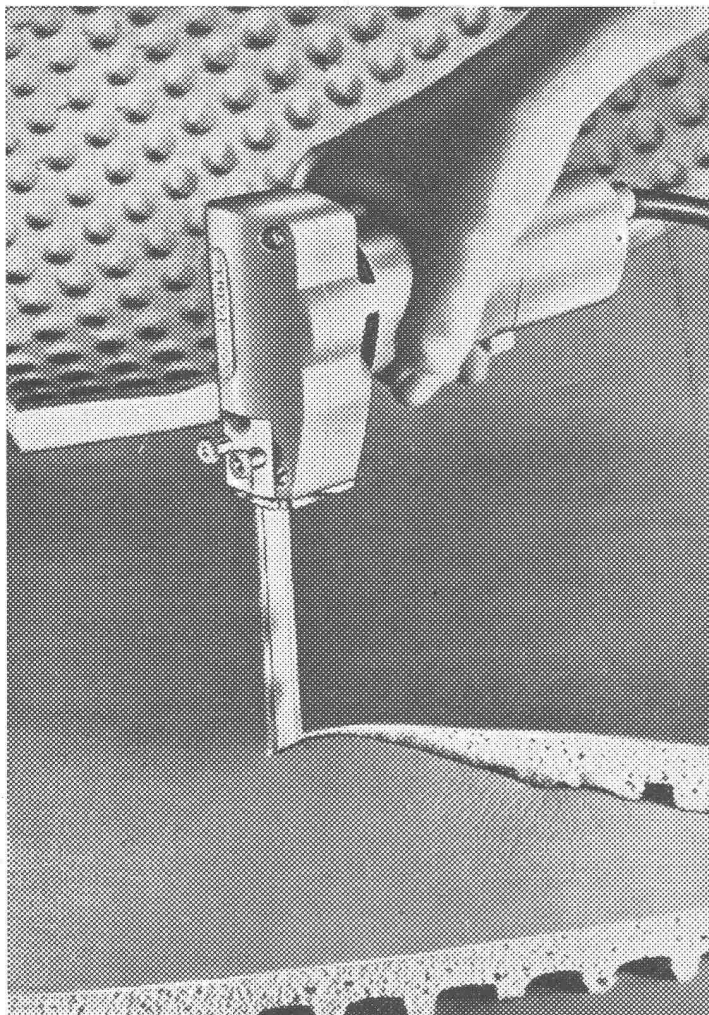
die bewährten Antriebe in
Wärme- und Kraftwerken

Besondere Vorteile:

Niedriger Anschaffungspreis - Einfacher Aufbau - Leichte Bedienbarkeit - Geringe Unterhaltskosten - Kein oder nur bescheidener Wasserbedarf - Grosse Betriebssicherheit, dank langjähriger Erfahrung.

Wir bauen auch komplette Gasturbinenkraftwerke.

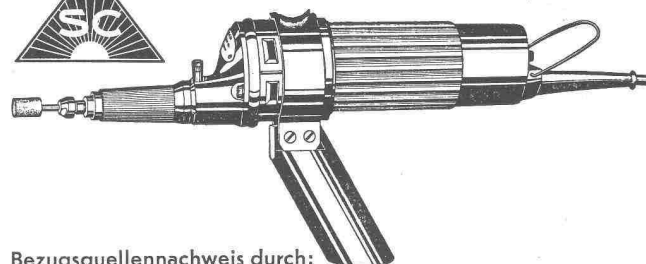
AG. BROWN, BOVERI & CIE., BADEN (SCHWEIZ)



Elektrohandwerkzeuge **LESTO** **BOSCH**

Handsägen - Schleifer - Nager
Blehscheren - Bohrmaschinen
Polierer - Gummischneider
Gewindeschneider - Schrauber
Schaumgummisägen

*Sie sparen Zeit und... Geld
und arbeiten bequemer*



Bezugsquellennachweis durch:

SCINTILLA A.-G.
SOLOTHURN 2



**Bleche
Bänder
Ronden**

in Reinaluminium, Aluman,
Peraluman, Anticorodal,
Avional und Perunal.

Weitere Erzeugnisse

Stangen, Profile, Rohre, Ringe, Draht
Gesensmiedeteile
Sand- und Kokillenguss

BEDACHUNGEN und FASSADEN- VERKLEIDUNGEN

werden heute vorzugsweise in Leichtmetall ausgeführt.

Unser leistungsfähiges Walzwerk liefert hierfür der Bauindustrie Blech in Form von Tafeln, gerollten Bändern (auch lackiert) und Streifen, sowie Spezialbleche (Dessinbleche).

Auf Wunsch führen wir auch die Oberflächenbehandlung unserer Produkte aus, d. h. Bürsten, Beizen und farblos anodisch Oxydieren.

ALUMINIUM AG.

MENZIKEN / Aargau

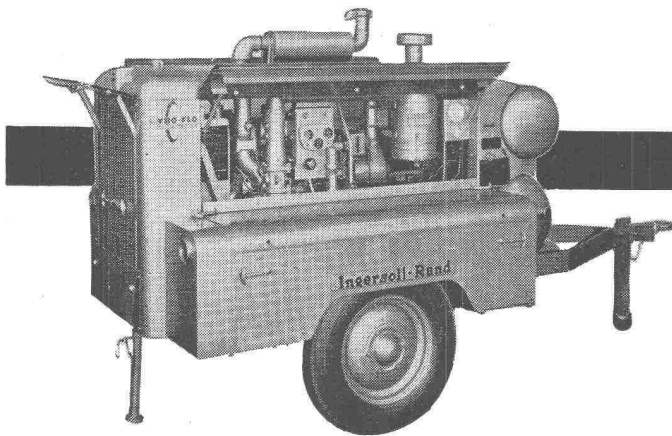
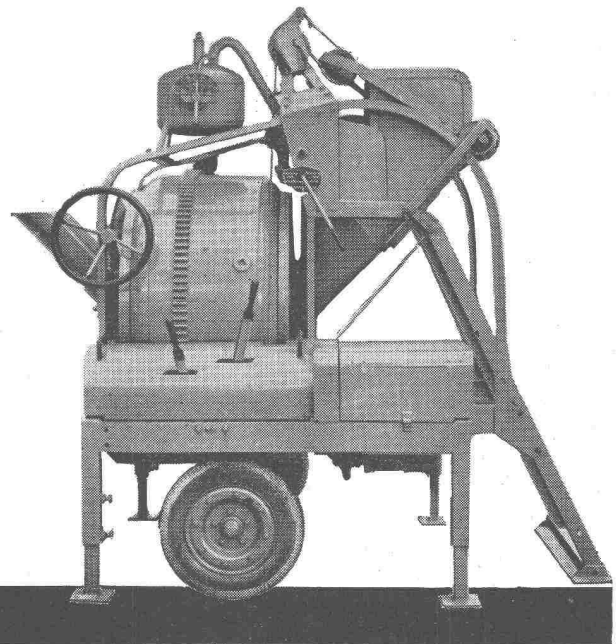
Telephon (064) 616 21

Aus unserem Verkaufsprogramm



Material- und Betonaufbereitung:

Sand- und Kiesaufbereitungsanlagen
Betonmischer RACO- von ROLL / Zwangs-
mischer ZYKLO / Betontürme und Groß-
siloanlagen / Gewichtsdosierwagen PFISTER
Zementsilowaagen PFISTER



Stollenbau:

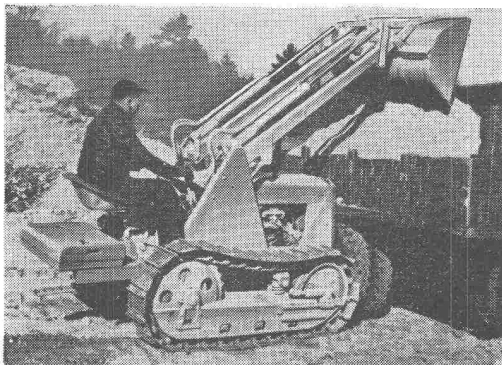
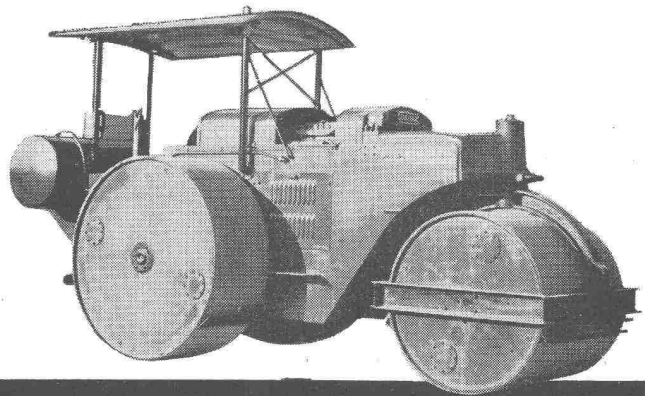
Kompressoren INGERSOLL-RAND / Stollenbagger
EIMCO / Bohr- und Abbauhämmer INGERSOLL-
RAND / Stollenlokomotiven und -wagen / Stollen-
helme und -lampen / Zentrifugalpumpen MARLOW
Sprengstoffe und Zündmittel

Straßenbau und -Unterhalt:

Dieselmotor-Straßenwalzen Kaelble / Ein-
radmotorwalzen RACO / Straßenfertiger
BARBER-GREENE / Benzin-Bohr- und Ab-
bauhämmer PIONJÄR / Bauwerkzeuge jeder
Art

Erd- und Kiesaushub / Hebezeuge:

Raupenbagger RUSTON-BUCYRUS / Gra-
benbagger BARBER-GREENE / Turmdreh-
krane WOLFF / Kleinkrane RACO / Hub-
transportwagen TOWMOTOR / Bauwinden
KLUS / Hebezeuge GEDI



Transport- und Lademaschinen:

Lastwagenkipper MACK / Motorkipper MUIR-HILL
Mehrzweckfahrzeuge UNIMOG / Raupen- und Rad-
traktoren / Lademaschinen MUIR-HILL / Pneulade-
schaufeln TROJAN / Becherwerkaufłademaschinen

Tel. (051) 23 17 50 Uraniastraße 31

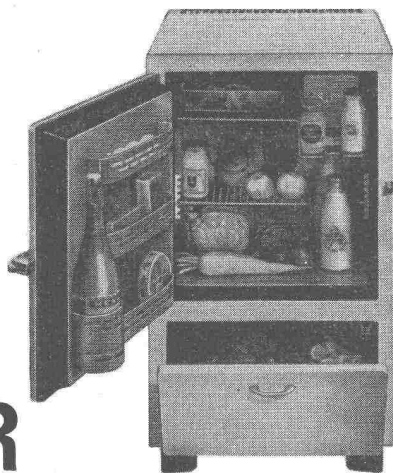
Zweigniederlassungen: Genf, Tel. (022) 8 15 45
Zollikofen - Bern Telephon (031) 65 01 06

Robert Aebi & Cie AG Zürich

Fragen Sie die Nachbarin!



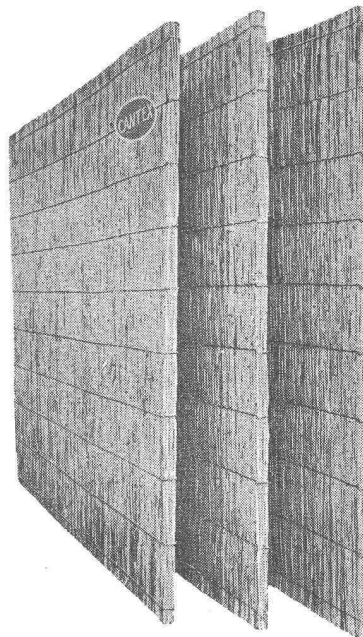
Jede fünfte Küche ist heute mit einem Kühlschrank ausgerüstet, mehr als die Hälfte davon mit SIBIR-Apparaten. Zumindest eine Ihrer Nachbarinnen wird Ihnen daher aus Erfahrung sagen können, wie unentbehrlich ein Kühlschrank ist und wie sehr sie gerade der SIBIR zufriedenstellt. Fragen Sie kritisch, erkundigen Sie sich genau. Betriebskosten, Unterhalt, Service, wie steht's damit? Ihre Nachbarin wird Ihnen bestätigen, was alle 120 000 SIBIR-Besitzer erfahren haben: Der SIBIR-Kühlschrank ist nicht nur für jedermann erschwinglich, er ist dank dem niedrigen Stromverbrauch und der 5-jährigen Garantie auch für jedermann auf die Dauer ohne weiteres tragbar.



SIBIR

Kühlschrank für jedermann

«CANTEX» gepresste Schilfmatten



ein hervorragendes Isoliermaterial.

Grosse
Dammfähigkeit,
rissfrei
bruchsicher
elastisch

Stärken:
2, 2½, 3½, 5 cm

Isolierung von
Befondecken
Mauerwerken
Unterlagsböden
freihängenden
Decken

Schweizer Fabrikat

VEREINIGTE SCHILFWEBEREIEN, ZÜRICH

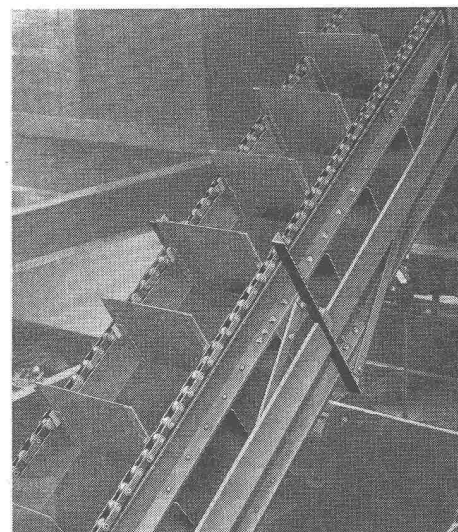
Stampfenbachplatz 1

Telephon (051) 28 43 63

Förder-Anlagen mit RENOLD TRANSPORTKETTEN

sind

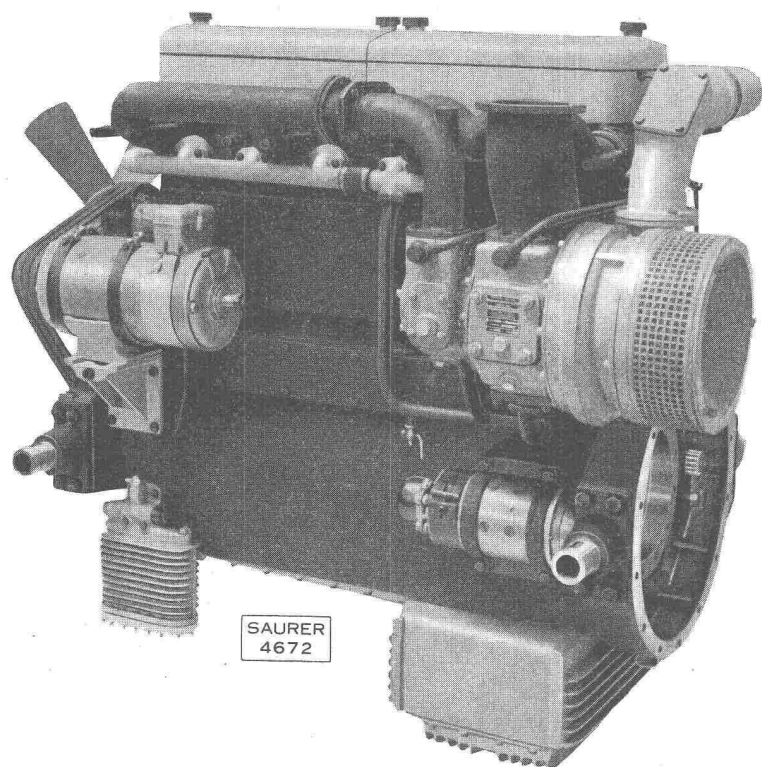
kraftsparend
leistungsfähig
störungsfrei
von langer
Lebensdauer



W. Emil Kunz • Zürich 27

Gotthardstrasse 21

Telephon (051) 27 30 57



SAURER Dieselmotoren



für stationäre und fahrbare
Anlagen von 25 bis 700 PS

6-Zyl.-Dieselmotor, Typ BXDL,
mit Abgasturbo-Aufladung

AKTIENGESELLSCHAFT ADOLPH SAURER

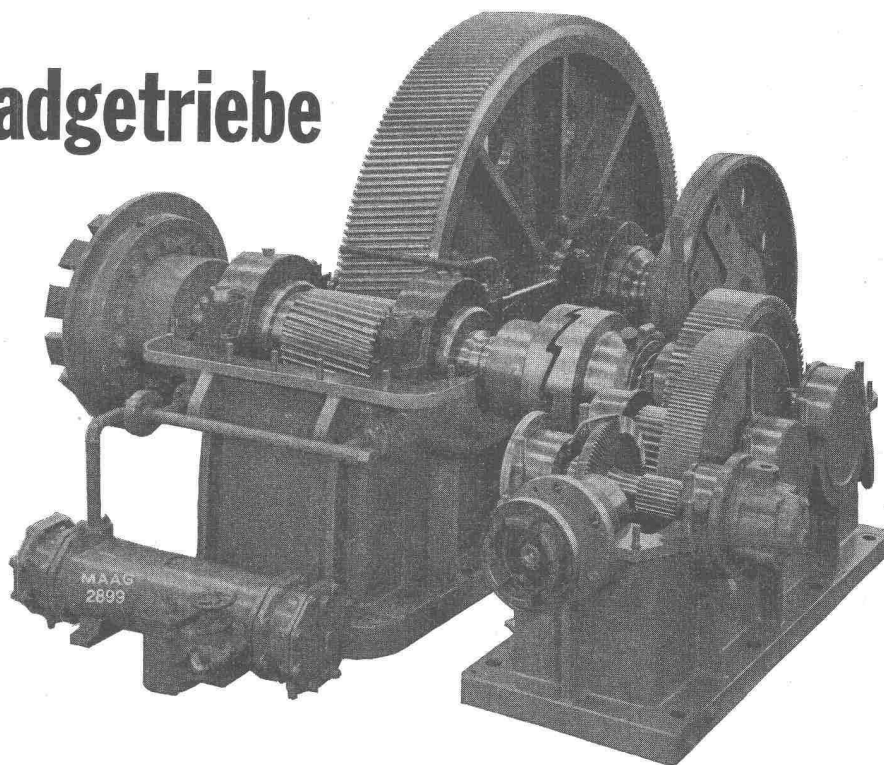
Reparaturwerkstätten u. Ersatzteillager in Arbon, Basel, Bern, Morges, Zürich

MAAG-Zahnradgetriebe

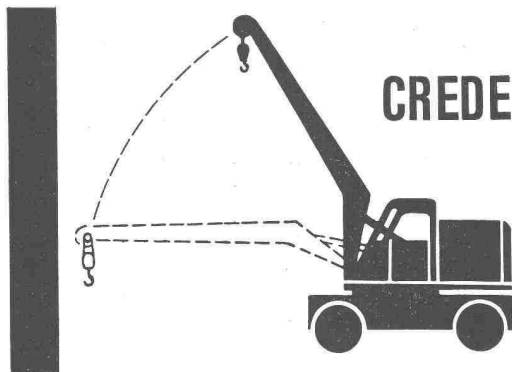
Reduktionsgetriebe mit allseitig nach-
giebiger **MAAG-Kupplung** zum late-
ralen Antrieb einer **Zementmühle**.

Leistung 1200 PS bei 735/104 U/min.
Hilfsgetriebe 20 PS bei 960/10 U/min.

Ritzel- und Kegelradverzahnungen im
Einsatz gehärtet und geschliffen.



MAAG-ZAHNRÄDER A.-G. ZÜRICH



MOBILKRANE

Tragkraft bis 6t Vollhydraulisch, stufenloser diesel-elektrischer Antrieb Grosse Standsicherheit, Oberwagen unbeschränkt drehbar Günstige Baugrößen dadurch wendig und gut einzustellen Einfache Bedienung, müheloses Arbeiten Diverse Zusatzgeräte Wir liefern auch bewährte Gabelstapler 1—5 t.

MASCHINEN AG BERN

Monbijoustrasse 61 Telefon 031 5 57 54



Kunststoffplatte für Höchstansprüche

Normalplatten-Grösse 254 × 126 cm in vielen Farben und Dessins erhältlich.

Neu  Wir liefern Ihnen Massplatten in allen Grössen per m² Fr. 35.—

JOS. KILLER, TURGI AG

Feldstrasse 329

Telephon (056) 3 11 88

LUFTSCHUTZ-TÜREN A+L 203-1 LUFTSCHUTZ-DECKEL A+L 607-1

EMPA geprüft und empfohlen

System **DACO**

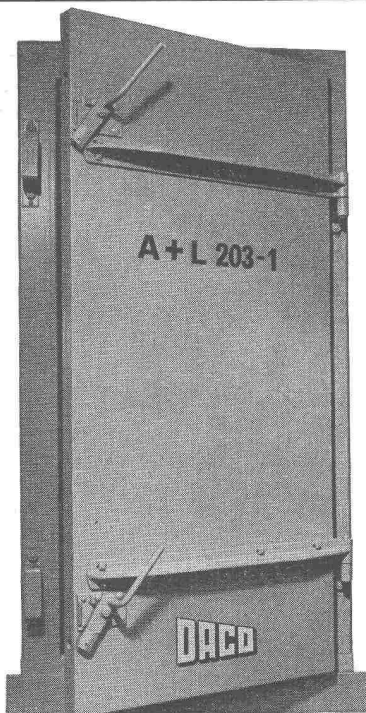
Für innern und äussern Anschlag OHNE Querbalken

Einfache Montage

Norm- und Spezialgrössen

Vorteilhafte Preislage

Alleinvertrieb
der Beschläge
BARTH & CO.
Schützengasse 31
ZÜRICH 1

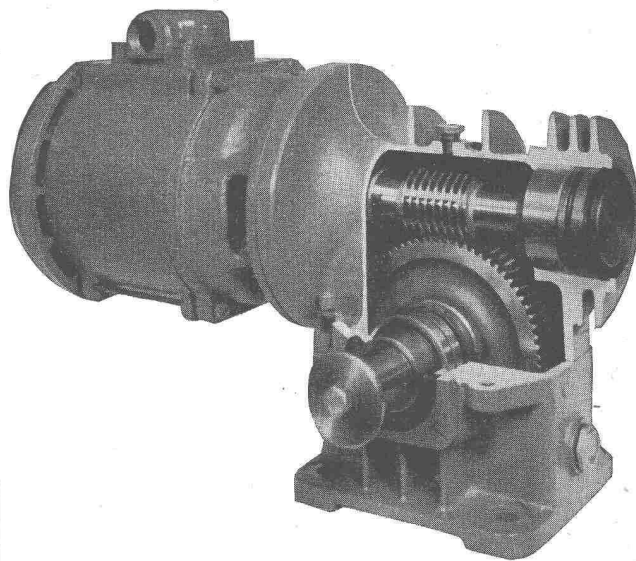


DANGEL & Co ZÜRICH 2

Mutschellenstrasse 152

Telephon (051) 45 22 22

Motor-Schneckengetriebe in Qualitätsausführung



Drehmoment 400—2600 cm/kg

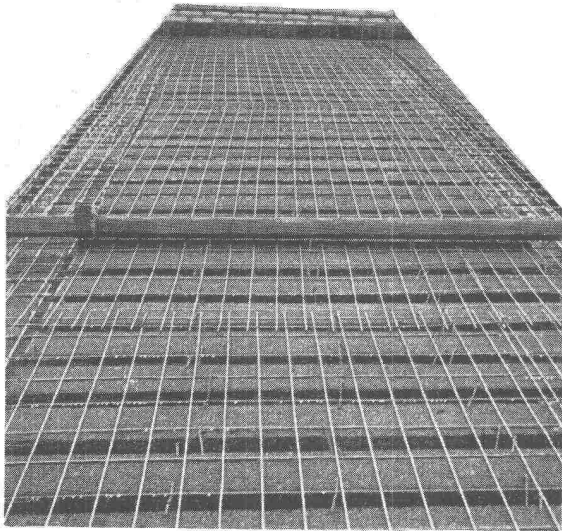
Drehzahl 11—104

Auf Wunsch selbsthemmende Ausführung mit Stoppmotor.

Verlangen Sie Prospekt G 57

KEMPF & CO. AG., HERISAU

Gut isoliert **besser** gebaut



Je besser die Isolation, umso geringer die Heizkosten. Die Ersparnisse an Heizkosten machen im Laufe der Jahre oft ein Vielfaches dessen aus, was eine gut isolierende Decke mehr kostet. Mit BAUKORK-Isolierdecken – K-Werte zwischen 0,58 und 0,68 – bauen Sie bei Wegfall von Gefällsbeton etc. sogar noch billiger!

Fragen Sie die Spezialisten mit grosser, praktischer Erfahrung.

BAUKORK AG.

Verkaufsbüro Zurich, Gotthardstr. 61

Telephon 051/238012. - Werk in Steinhausen/Zug

HUBSCHER & CO. SCHAFFHAUSEN

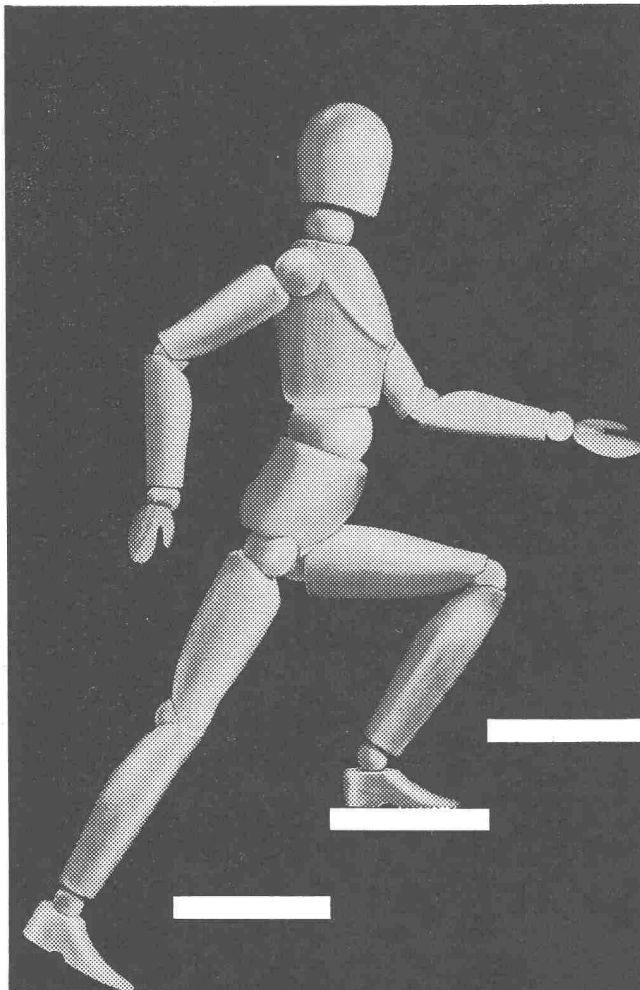
MASCHINEN- UND STAHLBAU

EBNATSTRASSE 131

TELEPHON (053) 5 35 19



Verladebrücke in Schweisskonstruktion 2,5 t Tragkraft, 46 m Länge

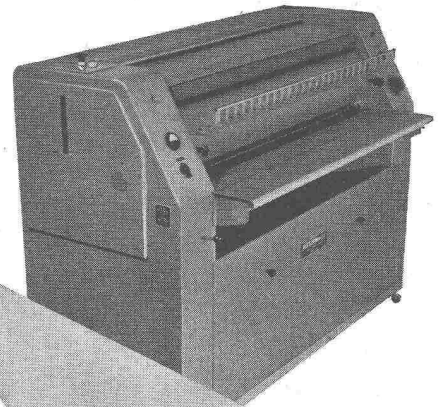


Noch schneller mit

Schindler Lift



Aufzüge- und Elektromotorenfabrik
Schindler & Cie. AG., Luzern



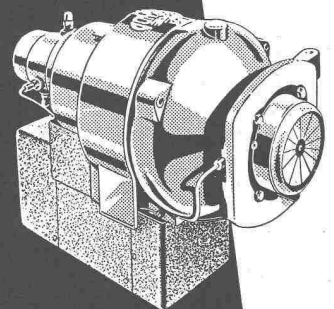
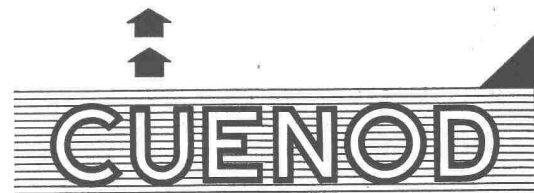
Lichtpaus-
papiere und
-maschinen



OZALID ZÜRICH

Seefeldstrasse 94 Tel. 24 47 57

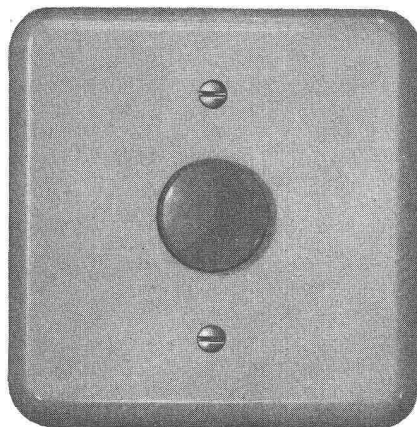
Spezialhaus für Lichtpause, Mikrofilm, Fotokopie



ÖLBRENNER FÜR
JEDEN ZWECK
STOPFBÜCHSENLOSE
UMWÄLZPUMPEN
FÜR ZENTRALHEIZUNG

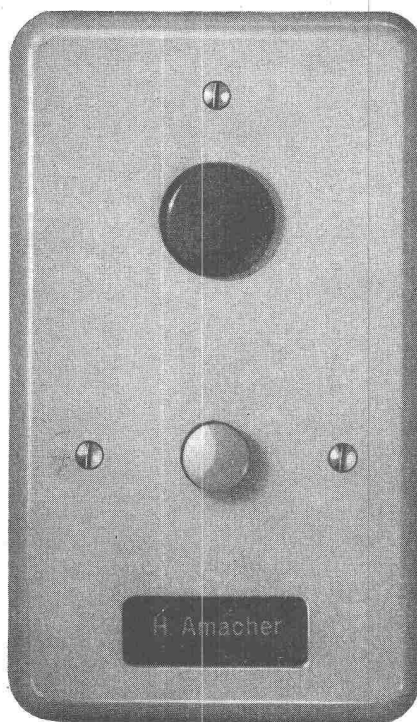
ATELIERS DES CHARMILLES S.A. USINE DE CHATELAINÉ
GENÈVE - TÉL. (022) 33 24 40

Der leuchtende Lichtknopf im finsternen Treppenhaus!



* Lk-1000	weiss	Knopf perlfarbig
Lk-1000 r	weiss	Knopf rot
Lk-1000 c	crème	Knopf perlfarbig
Lk-1000 cr	crème	Knopf rot
Lk-1001	weiss	Knopf perlfarbig
* Lk-1001 r	weiss	Knopf rot →
Lk-1001 c	crème	Knopf perlfarbig
Lk-1001 cr	crème	Knopf rot

* Standard-Modell



1. Eingebaute Zwerg-Glimmlampe 220 V E 14
2. Für Minuterie-Schaltung
3. Jeder bestehende Lichtknopf kann durch diesen Leuchtknopf ausgetauscht werden
4. Normaler Einbautyp Grösse I u. II
5. Feinsilberkontakte
6. Verhütet Unfälle oder falsche Glockensignale
7. Bei Grossisten der Branche erhältlich

SEV-geprüft



Hans Amacher & Sohn, Allschwil

Fabrik elektrotechnischer Artikel - Kunstharz-Presswerk

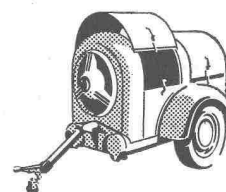
Lettenweg 76 Telefon (061) 39 17 67

Flottmann

Pressluft-Hämmer und -Werkzeuge



Bohrhämmer für sämtliche Gesteinsarten
Hochleistungsbohrhämmer für den Vortrieb
Abbauhämmer, Betonbrecher, Spatenhämmer
Meissel- und Keillochhämmer
Flottmann Bohrwagen
Pneumatische Vorschubelemente für Bohrhämmer
Armaturen und Hilfseinrichtungen für die pneumatische Gesteinsbearbeitung



Verkauf und Miete
Flottmann-Service
durch geschultes
Personal
Flottmann Original-
Ersatzteile
kostenlose, unverbindliche Beratung durch
unsere Ingenieure
in allen Pressluftfragen

Kraft- und Arbeitsmaschinen AG

Zürcherstr. 137, Schlieren-Zürich, Tel. 051/98 92 88

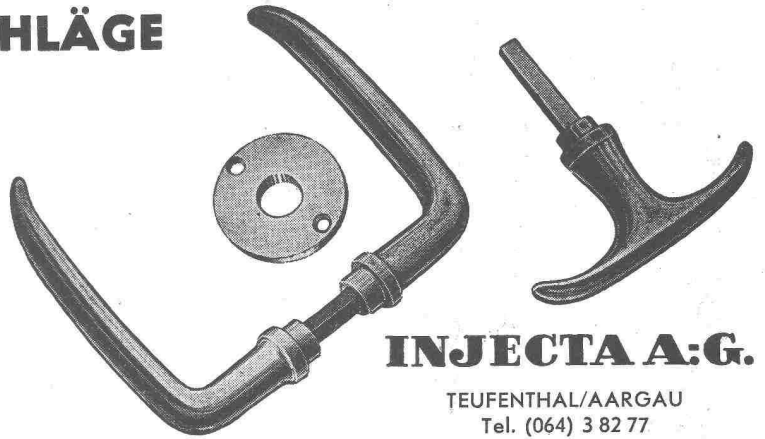
SCHWEIZER BAUBESCHLÄGE

INCA

aus hochwertiger
Neusilber-Legierung

Erstklassige
Vernicklung und
Verchromung

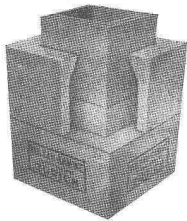
Grosse Dauer-
haftigkeit
Formschöne
Ausführung



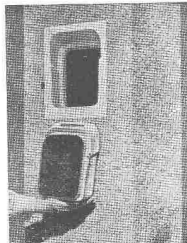
INJECTA A.G.

TEUFENTHAL/AARGAU
Tel. (064) 3 82 77

Baue schnell und gut ...



Kamine



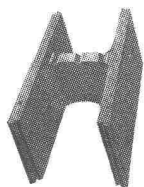
Russtüren

Vulkan-Baustoffe

SPRING + SÖHNE

ZÜRICH UND DIETIKON

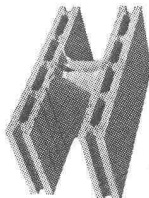
Telephon (051) 52 51 55



Schalungssteine



Zwischenwandsteine



Isoliersteine

... baue mit **SPRING-Steinen**



Spezial-
Abteilungen

Bauschreinerei + Innenausbau
Coiffeureinrichtungen + Apparate
Kühlmöbel + Kühlanlagen
Laden + Schaufensterausbau
Spezialeinrichtungen
für Selbstbedienung
Metallbau

Liegenschaften + Neubauten

Karl Steiner

Zürich 11/50

Hagenholzstrasse 60
Telephon (051) 46 43 44

**Lüftungs-
Anlagen**

**HENRI WEGMANN Ing.
WINTERTHUR**

Telephon (052) 27710



Fachmännische Beratung und Ausführung