

**Zeitschrift:** Schweizerische Bauzeitung  
**Herausgeber:** Verlags-AG der akademischen technischen Vereine  
**Band:** 75 (1957)  
**Heft:** 22

## **Werbung**

### **Nutzungsbedingungen**

Die ETH-Bibliothek ist die Anbieterin der digitalisierten Zeitschriften auf E-Periodica. Sie besitzt keine Urheberrechte an den Zeitschriften und ist nicht verantwortlich für deren Inhalte. Die Rechte liegen in der Regel bei den Herausgebern beziehungsweise den externen Rechteinhabern. Das Veröffentlichen von Bildern in Print- und Online-Publikationen sowie auf Social Media-Kanälen oder Webseiten ist nur mit vorheriger Genehmigung der Rechteinhaber erlaubt. [Mehr erfahren](#)

### **Conditions d'utilisation**

L'ETH Library est le fournisseur des revues numérisées. Elle ne détient aucun droit d'auteur sur les revues et n'est pas responsable de leur contenu. En règle générale, les droits sont détenus par les éditeurs ou les détenteurs de droits externes. La reproduction d'images dans des publications imprimées ou en ligne ainsi que sur des canaux de médias sociaux ou des sites web n'est autorisée qu'avec l'accord préalable des détenteurs des droits. [En savoir plus](#)

### **Terms of use**

The ETH Library is the provider of the digitised journals. It does not own any copyrights to the journals and is not responsible for their content. The rights usually lie with the publishers or the external rights holders. Publishing images in print and online publications, as well as on social media channels or websites, is only permitted with the prior consent of the rights holders. [Find out more](#)

**Download PDF:** 26.01.2026

**ETH-Bibliothek Zürich, E-Periodica, <https://www.e-periodica.ch>**

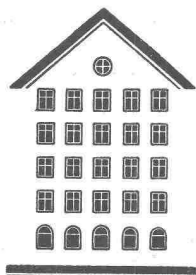
# SCHWEIZERISCHE BAUZEITUNG

WOCHENSCHRIFT FÜR ARCHITEKTUR / INGENIEURWESEN / MASCHINENTECHNIK

REVUE POLYTECHNIQUE SUISSE

ORGAN DES S. I. A. SCHWEIZERISCHER INGENIEUR- UND ARCHITEKTEN-VEREIN  
UND DER G. E. P. GESELLSCHAFT EHEMAL. STUDIERENDER DER EIDG. TECHN. HOCHSCHULE  
GEGRÜNDET 1883 VON ING. A. WALDNER / HERAUSGEGEBEN VON ING. W. JEGHER

*Fenster*



*Kiefer Zürich*

Die neue

**Kuhlmann**  
**Zeichenmaschine**

ist eine technische Höchstleistung. Verschiedene Modelle für alle Ansprüche.

Prospekte und Beratung durch das zeichentechnische Spezialhaus

**Scholl**

Gebrüder Scholl AG, an der Poststrasse  
in Zürich seit 1865 - Telephon (051) 23 76 80

Patentanwälte

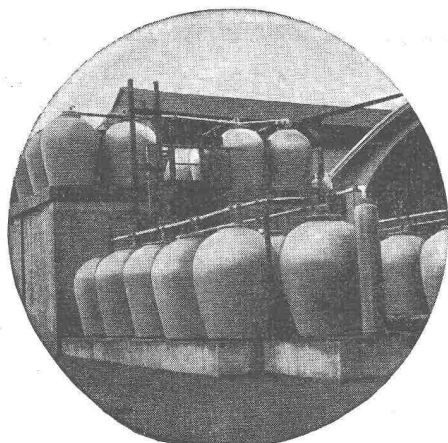
**E. BLUM & Co., ZÜRICH**

Gegründet 1878 Telephon 251633  
Bahnhofstrasse 31

Anmeldung von Erfindungen

Fabrik- und Handelsmarken

Gutachten, Prozessberatung



**STEINZEUG EMBRACH**

garantiert säurebeständig

**Chemisches Steinzeug** für stärkste chemische Beanspruchung

**Embrachit** garantiert temperaturwechselbeständig bis 100° C

**Thermosil** speziell wärmeleitend

**Porzellan** und **Embrit** für Elektro-Isolierkörper mit hoher elektrischer und mechanischer Festigkeit

**Kanalisations-Steinzeug** für Bau-gewerbe und Landwirtschaft

**Steinzeugfabrik Embrach AG.**

für Kanalisation und chemische Industrie  
Embrach (Kt. Zürich) Tel. (051) 96 23 21

Verlag

W. Jegher & A. Ostertag, Dianastrasse 5,  
Zürich / Tel. 23 45 07 / Postcheck VIII 6110  
Postadresse:  
Schweiz. Bauzeitung, Postfach Zürich 39

Bezugspreise

Einzelheft Fr. 1.65 — Abonnements:

12 Monate	6 Monate	3 Monate
Schweiz Ausland	Schweiz Ausland	Schweiz Ausland
66.— 72.—	33.— 36.—	16.50 18.—

Für Mitglieder des S. I. A., der GEP und des Schweiz. Technischen Verbandes sowie für Studierende der ETH und der EPUL ermässigte Preiskategorien nach Tarif.

Anzeigenverwaltung

Mosse-Annoncen AG., Zürich, Limmat-quai 94 / Tel. 32 63 17 / Postcheck VIII 1027

## INHALT

Verminderung von Schwall und Sunk bei Flusskraftwerken. Von M. Hirt und K. Wiedler	327*
Schweiz. Gesellschaft für Bodenmechanik und Fundamentstechnik. Von G. Mugglin	332
Planung Luzern und Nachbargemeinden. Von M. Türler	333
Strukturwandlungen der Städte. Von E. Egli	334*
Le confort ferroviaire. Par L. Jean-neret	337*

## MITTEILUNGEN

Verein polnischer Ingenieure in der Schweiz	341
Schweiz. Vereinigung für Landesplanung. «Vereintes Europa auf der Schiene», Eidg. Technische Hochschule, Persönliches. Normalisierung von Asbestzement-Erzeugnissen	342

## NEKROLOGE

A. L. Caflisch	342*
Hans Hertig	343

## WETTBEWERBE

Wohnungen und Kindergarten in Kilchberg ZH. Schulanlage mit Saalbau in Arlesheim. Schulanlage in Münchenstein	343
---	-----

## BUCHBESPRECHUNG

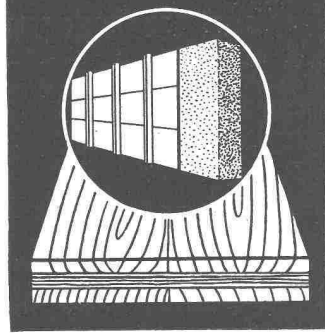
Aussenwerbung in der Schweiz, von K. Dürr	344
---	-----

## MITTEILUNGEN AUS DER G. E. P.

Zürichseefahrt der G. E. P.	344
-----------------------------	-----

## ANKÜNDIGUNGEN

Le Corbusier, Ausstellung im Kunsthau Zürich. Internat. Konferenz für Wohnungswesen und Städtebau, Berlin 1957	344
--	-----

**RICOFIX****Die Betonschalttafel, die sich nicht verzieht**

Oberflächen mit eingepresstem und gehärtetem Ueberzug - Lange Haltbarkeit - Grosse Tragfähigkeit - Für Sichtbeton und für Normalbeton verwendbar

Muster und Preisliste durch die Herstellerfirma:

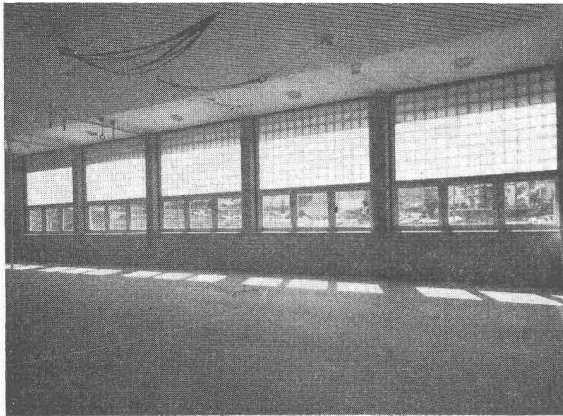
**R. RIGLING & CO.**

*Holzkonstruktionen*

Tel. (051) 46 82 25

**ZCH.-OERLIKON**

Leutschenbachstrasse 44

**BAUGLÄSER**

Alle Sorten und Neuheiten zu günstigen Preisen.

**GLASBETON** Spezialabteilung für Glasbeton-Oberlichter, garantiert wasserdicht, **begeh-** und **befahrbar** Ausführung, mit extra hellen, lichtstreuenden Kristallprismen.

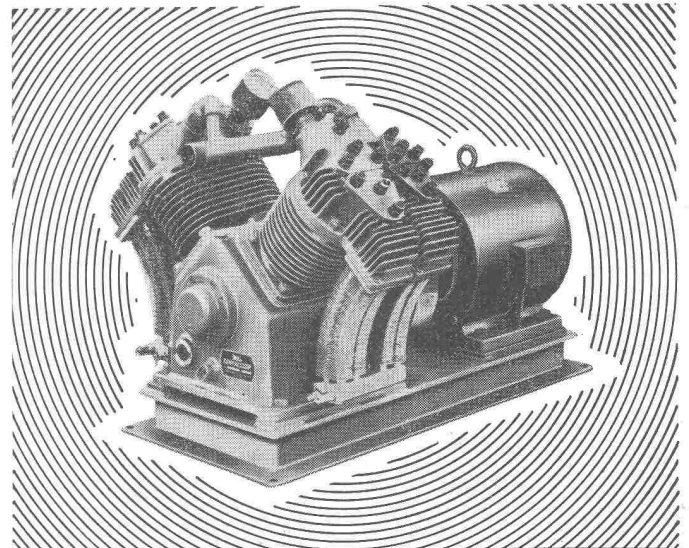
**GLASBAUSTEINE** extra hell, für Aussenwände, Treppenhäuser, innere Trennwände. Vorzügliche Isolation gegen Kälte, Wärme und Schall. Grosse Referenzliste. Verlangen Sie kostenlose Dokumentation und Offerte.

**Ruppert, Singer & Cie. AG., Zürich**

Tafelglas en gros und Spiegelmanufaktur

Telephon (051) 52 53 53 - Gegründet 1884

Briefadresse: Zürich 48, Altstetten



**HAUG**  
**KOMPRESSOREN**

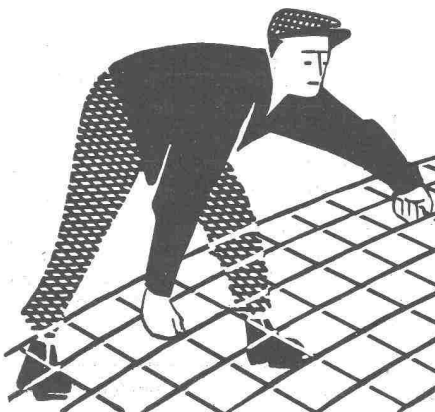
VAKUUMPUMPEN LUFTFILTER FÜR JEDEN ZWECK

**FRITZ HAUG AG. MASCHINENFABRIK, ST. GALLEN**

AUSSTELLUNG UND VORFÜHRUNG BEI

**ERNST HAUSAMANN & CO. ZÜRICH 3/45**

UETLIBERGSTRASSE 15



Mit profilierten

**PERFEKT**

Armierungsnetzen

+ Pat.

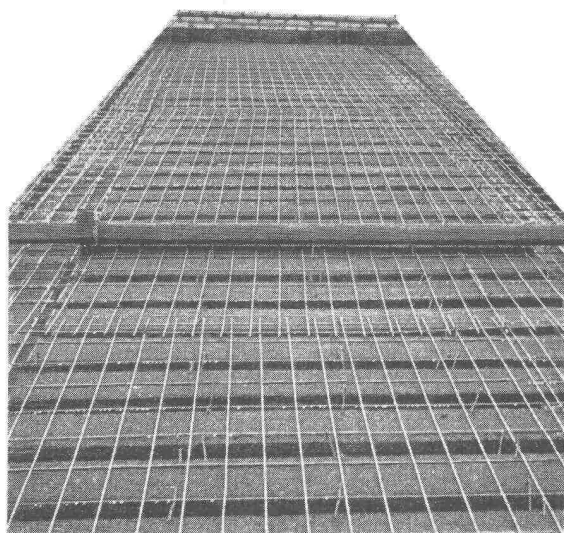
10 x raschere Ver-  
legearbeit!

Mehr als 50% Gewichtsersparnis  
Ausführlicher Katalog mit  
Berechnungstabellen durch

**EMIL HITZ**

Fabrik für Drahtgeflechte  
Zürich 3 Grubenstr. 29 Tel. 33 25 50  
Zweigbetrieb Basel:  
Ob. Rebgasse 40 Tel. 32 45 92

# Gut isoliert **besser** gebaut



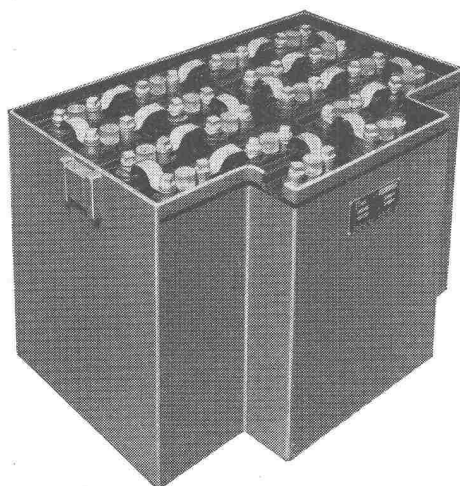
Je besser die Isolation, umso geringer die Heizkosten. Die Ersparnisse an Heizkosten machen im Laufe der Jahre oft ein Vielfaches dessen aus, was eine gut isolierende Decke mehr kostet. Mit BAUKORK-Isolierdecken – K-Werte zwischen 0,58 und 0,68 – bauen Sie bei Wegfall von Gefällsbeton etc. sogar noch billiger!

Fragen Sie die Spezialisten mit grosser, praktischer Erfahrung.

## BAUKORK AG.

Verkaufsbüro Zurich, Gotthardstr. 61

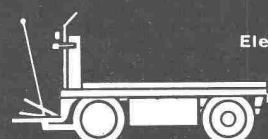
Telephon 051/238012 - Werk in Steinhausen/Zug



## ELEKTRO- FAHRZEUG- BATTERIEN

Die kleinsten Betriebskosten, gerechnet auf den Tonnenkilometer oder den Betriebstag, verursacht die PLUS Traktionsbatterie. Sie besitzt auch die besten elektrischen Eigenschaften. Der PLUS-Service bürgt für einwandfreien Betrieb.

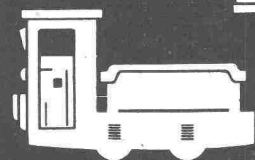
# PLUS A.G., BASEL



Elektro-Karren



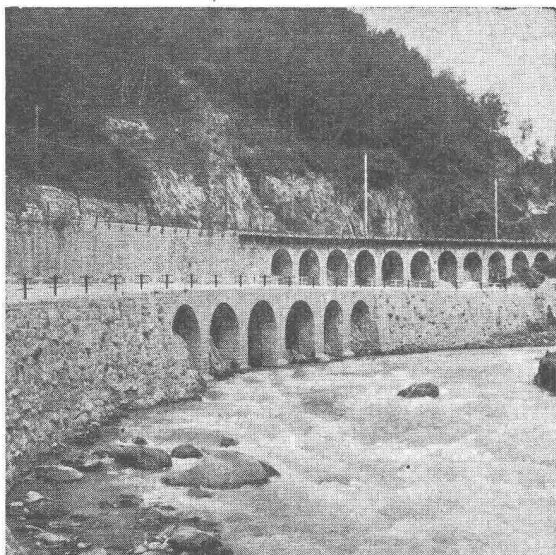
Elektro-Lifter



Akkumulatoren-Lokomotive

# Plus

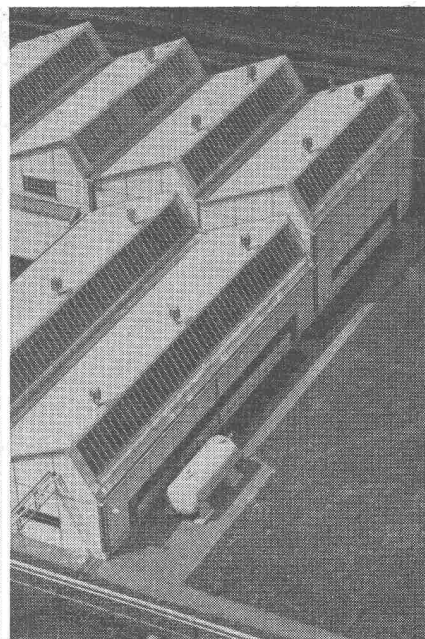
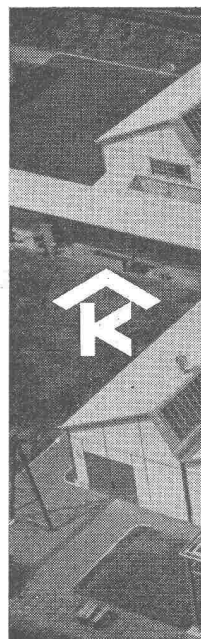




Furkastrasse

# *Stuag*

Schweiz. Strassenbau- und  
Tiefbau-Unternehmung A.G.

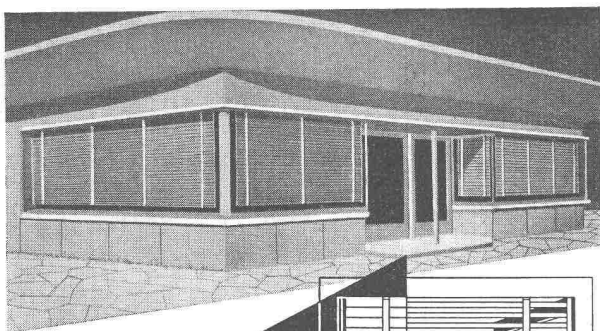


Kittlose Oberlichter  
für Shed- Sattel- und Pultdächer

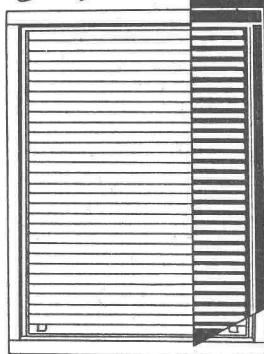
Parallelöffnende Ventilations-  
flügel «AIREX»

## KULLY GLASDÄCHER

A. Kully A. G. Glasdachwerke Olten



*Sol-Flex* ▼



*Reflex* ▲

LAMELLENRAFFSTOREN  
LAMELLENROLLSTOREN

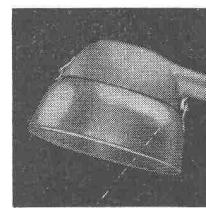
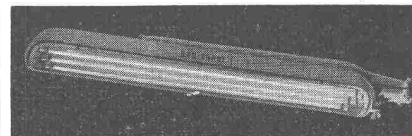
### HARTMANN

**HARTMANN & CO. AG. BIEL**

ROLLADENFABRIK UND METALLBAU - TEL. (032) 2 77 37

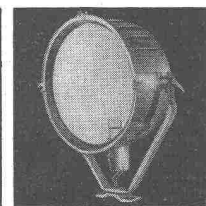
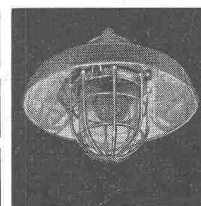
Filialen in Basel, Bern, Lausanne, Luzern, Neuchâtel und Zürich

## TURGI

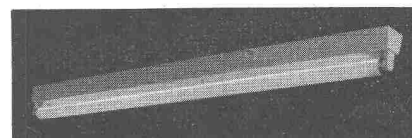


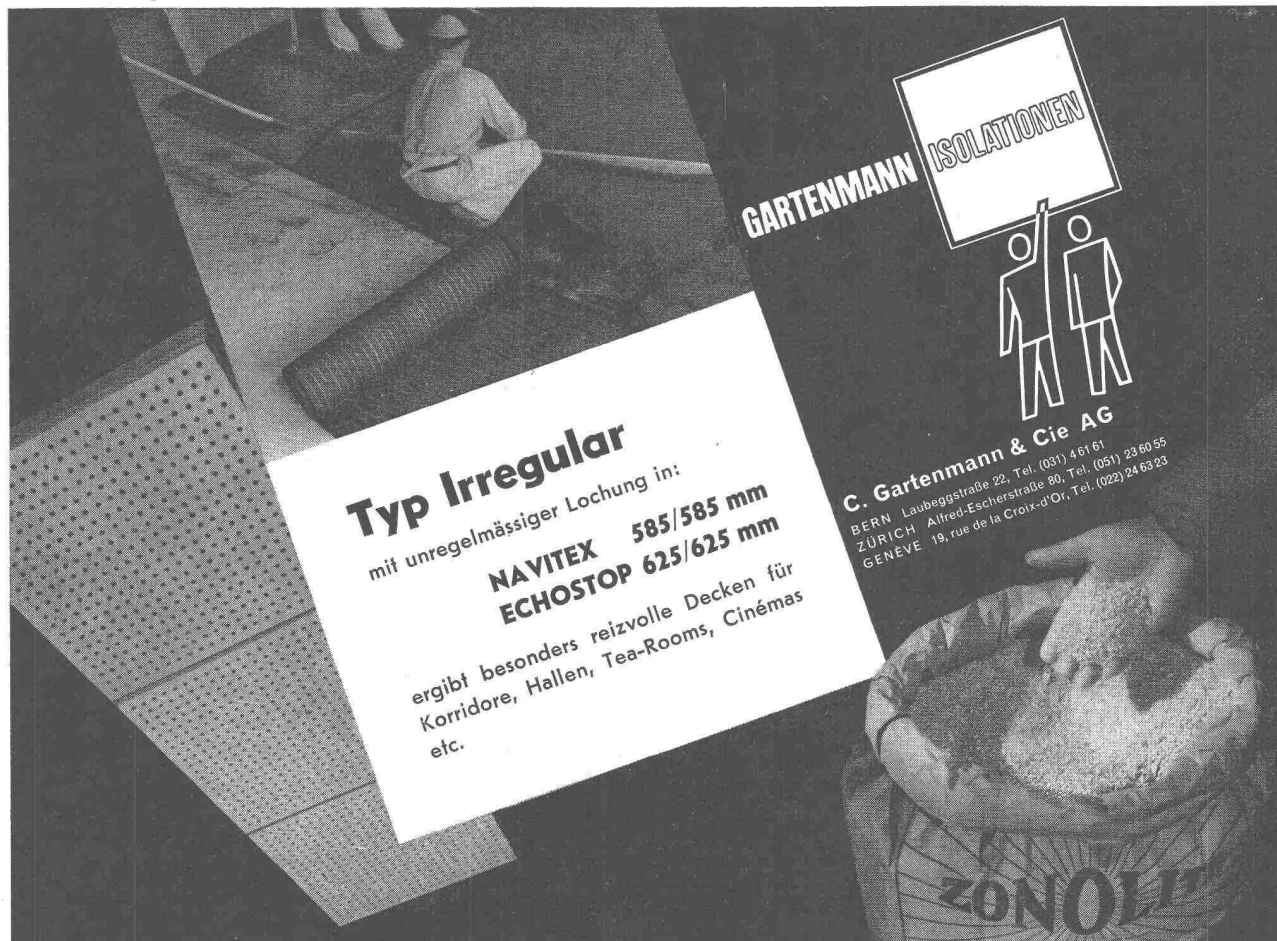
technische Leuchten  
für Strasse, Industrie  
und Gewerbe

## BAG



BAG Bronzewarenfabrik AG Turgi





**GARTENMANN ISOLATIONEN**

**Typ Irregular**  
mit unregelmässiger Lochung in:

**NAVITEX 585/585 mm**  
**ECHOSTOP 625/625 mm**

ergibt besonders reizvolle Decken für  
Korridore, Hallen, Tea-Rooms, Cinémas  
etc.

**C. Gartenmann & Cie AG**  
BERN Laubeggstrasse 22, Tel. (031) 461 61  
ZÜRICH Alfred-Escherstrasse 80, Tel. (051) 23 60 55  
GENÈVE 19, rue de la Croix-d'Or, Tel. (022) 24 63 23

**ZONOLIT**



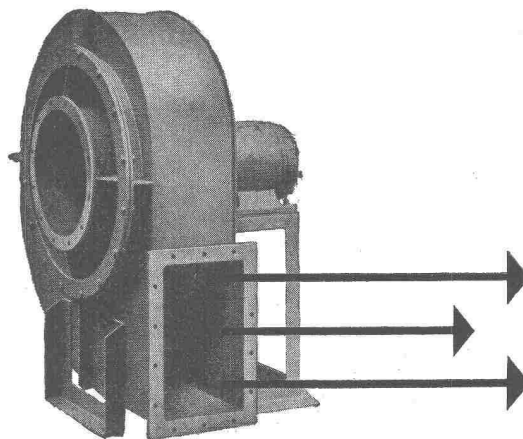
**Nivelliere  
Theodolite  
Messgeräte  
Bandmasse  
Wasserwaagen**

**Fordern Sie  
bitte Angebot  
von**

**GRAB & WILDI AG**  
URDORF und ZÜRICH

## Meidinger

Ventilatoren und Elektromotoren



Qualitätsprodukte seit mehr als einem halben Jahrhundert. Anpassung an alle Ansprüche der Technik. Geräuschloser Lauf durch spezielle Ausführung der Flügelräder und sorgfältiges Ausbalancieren der Ventilatorflügel und Motoranker. Behebung der magnetischen Geräusche der Elektromotoren durch Spezialwicklung. Genau passende Ersatzteile jederzeit ab Lager lieferbar.

G. Meidinger & Cie, Basel 4  
Telefon 061-22 97 65



# BFZ-DICHTUNGEN

Phenolfrei

+ PATENT +

für Zementrohre und Steinzeugleitungen, speziell Kanalisationen, Trinkwasser-  
leitungen, Schmutzwasserkanäle, Sammelleitungen

Grösste Elastizität, absolute Dichtigkeit, säurebeständig

Verlangen Sie Referenzen und Prospekte

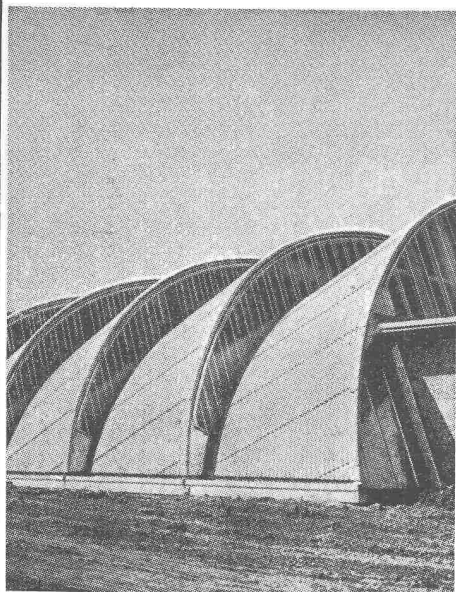
**AG. für chemisch-bautechnische Produkte**  
**Würenlos (Aargau)**

Telephon (056) 3 53 44

TEL. 051/93 32 32

WALLISELEN-ZH

SIEGFRIED  
**keller**<sup>co</sup>



**Kittlose Glasdächer**  
**System WEMA**

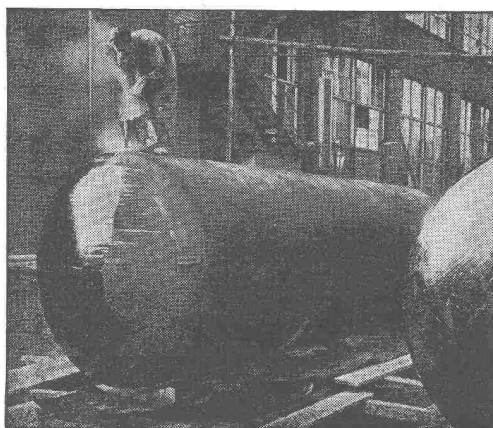
Hofüberdachungen und Vordächer  
Shedrinnen



Zähneschleifen an eingesandten Stirn- und Schraubenrädern

## Geschliffene Zahnräder

Sauter/Bachmann & Cie.  
Zahnräderfabrik  
Netstal Gl.



## „WABERIT“-TANKISOLIERUNG

Die Tankisolierung ist seit Jahren eine Spezialität unserer Firma.

Langjährige Beobachtungen haben erwiesen, dass das «Beerdigen» eines Tanks nur mit dem üblichen hauchdünnen Teer- oder Asphalt-Anstrich unmöglich den vorhandenen Gefahren der Rostanfressungen und vagabundierenden elektrischen Strömen Einhalt gebieten kann.

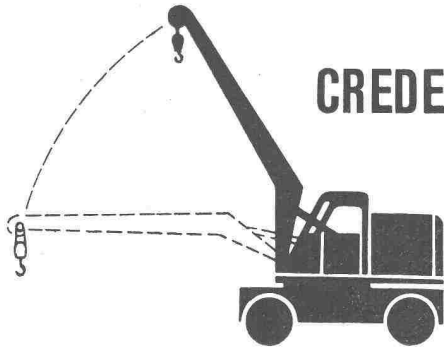
Die Kontrolle des Waberit-Belages mit unserem patentierten Prüfgerät gewährleistet eine absolut wasserundurchlässige Isolierung. Belagstärke ca. 3—4 mm. Isolierung auf der Baustelle.

EMPA gepr. 29853/1

Referenzen, Muster und Offerten stehen gerne zur Verfügung.

**STRASSENBAUMATERIAL AG. BERN** Neuengasse 28  
Tel. (031) 3 21 35



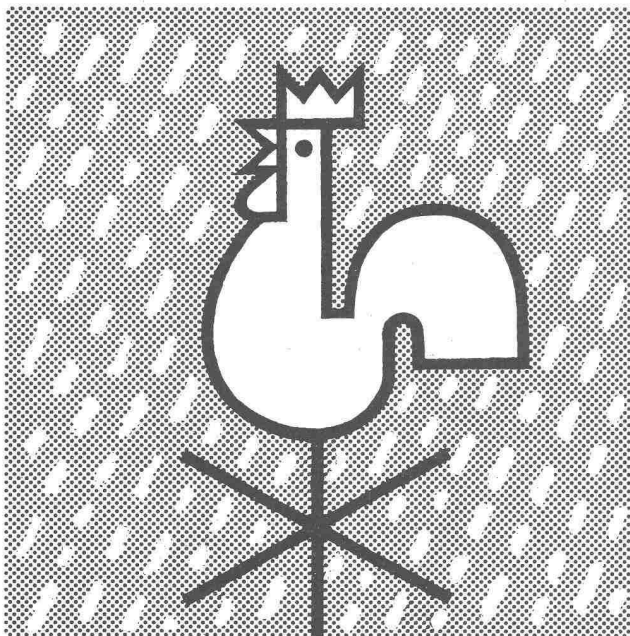


# MOBILKRANE

Tragkraft bis 6t Vollhydraulisch, stufenloser diesel-elektrischer Antrieb Grosse Standsicherheit, Oberwagen unbeschränkt drehbar Günstige Baugrößen dadurch wendig und gut einzustellen Einfache Bedienung, müheloses Arbeiten Diverse Zusatzgeräte Wir liefern auch bewährte Gabelstapler 1—5 t.

**MASCHINEN AG BERN**

Monbijoustrasse 61 Telefon 031 5 57 54



## Dispersionsfarben sind wetterbeständig

Mit **Dispersionsfarben** lassen sich gediegene, farbenfreudige Fassaden gestalten und abwaschbare Innenanstriche erzeugen. Dispersionsfarben bieten folgende Vorteile:

Rasches Trocknen (1 - 5 Stunden)

Geruchlos

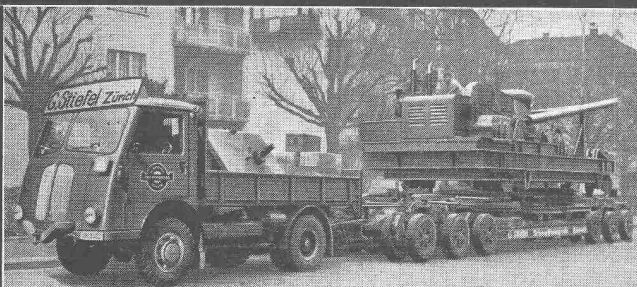
Lichtecht und leicht zu verarbeiten

Abwaschbar, aber trotzdem feuchtigkeitsdurchlässig.

Die Lonza stellt keine Dispersionsfarben her, jedoch den dazu benötigten Rohstoff (Polyvinylacetatdispersionen).

Ihr Malermeister oder Farbenlieferant wird Ihnen über diese neuen Farben nähere Auskünfte erteilen können.

**LONZA A.G., BASEL**



Transport eines 54 Tonnen schweren Rammenfusses auf dem 24fach beladenen Schwertransportanhänger mit dem starken Allrad-Zugwagen mit Seilwinde.

**Transporte von Aushub und Baumaterialien  
Maschinen u. Schwerlasten  
Bagger und Trax, Langholz**

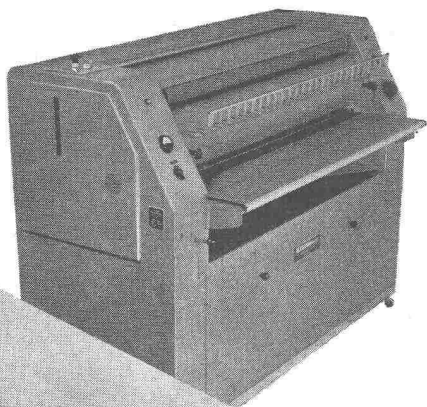
Schwertransporte  
bis 95 Tonnen

**Tel. (051) 33 11 33**



**ED. AERNI-LEUCH BERN**





**Lichtpaus-  
papiere und  
-maschinen**



**OZALID ZÜRICH**

Seefeldstrasse 94 Tel. 24 47 57

Spezialhaus für Lichtpause, Mikrofilm, Fotokopie

## PATENTE

MODELLE, MUSTER, MARKEN  
etc.  
in allen Ländern

**NAEGELI & Co., BERN**

Patentanwälte, Bundesgasse 16

## Korrosionsschutz

durch Spritzverzinkung,  
durch **protekta** Auskleidung und Überzüge,  
chemisch beständig für Apparate, Behälter, Tanks usw.  
technische Auskunft bereitwilligst, kurze Lieferfrist



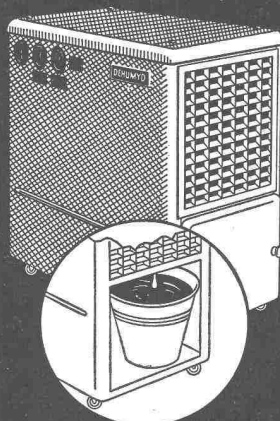
**G. BLATTI AG**  
ADLISWIL-ZÜRICH



Telephon 051/81 76 76

**Metallspritz- + Emaillierwerk**

*Bau-  
Austrocknung  
mit*



**DEHUMYD**

**Elektr. Entfeuchter**

Ohne Chemikalien, wartungslos, mit geringem Stromverbrauch. Typen für jede Raumgrösse und Temperatur. - Günstige Mietbedingungen.

Fabrikation und Vertrieb

**Pretema AG**

ZÜRICH 2 DREIKÖNIGSTR. 49

Tel. (051) 27 51 26 / 23 90 75



3-schichtig, querverleimt, 28 mm stark. Fabrikationsgrösse 100 x 500 cm oder auf kleinere Masse zugeschnitten. Ueber 50mal verwendbar.



**G. Kämpf, Rapperswil/AG**

Holzbau

Telephon (064) 3 42 12

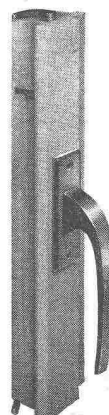
**Fenster - Espagnolette - Verschlüsse**

**GEKO**

**Eine Nasenlänge voraus**

Weniger Montagezeit, moderne Griff-  
form, bequeme Bedienung, nur vertikale  
Bewegung des Griffes ohne seitliches  
Schwenken, lange Lebensdauer, Empa-  
geprüft, tausendfach bewährt, begei-  
sterte Fachurteile.

**Und trotz allem noch billiger**  
Fabrikation und Verkauf:



**GEBR. Koch EISENWAREN**

Zürich 1/25

Weinfelden TG