

Zeitschrift: Schweizerische Bauzeitung
Herausgeber: Verlags-AG der akademischen technischen Vereine
Band: 75 (1957)
Heft: 21

Werbung

Nutzungsbedingungen

Die ETH-Bibliothek ist die Anbieterin der digitalisierten Zeitschriften auf E-Periodica. Sie besitzt keine Urheberrechte an den Zeitschriften und ist nicht verantwortlich für deren Inhalte. Die Rechte liegen in der Regel bei den Herausgebern beziehungsweise den externen Rechteinhabern. Das Veröffentlichen von Bildern in Print- und Online-Publikationen sowie auf Social Media-Kanälen oder Webseiten ist nur mit vorheriger Genehmigung der Rechteinhaber erlaubt. [Mehr erfahren](#)

Conditions d'utilisation

L'ETH Library est le fournisseur des revues numérisées. Elle ne détient aucun droit d'auteur sur les revues et n'est pas responsable de leur contenu. En règle générale, les droits sont détenus par les éditeurs ou les détenteurs de droits externes. La reproduction d'images dans des publications imprimées ou en ligne ainsi que sur des canaux de médias sociaux ou des sites web n'est autorisée qu'avec l'accord préalable des détenteurs des droits. [En savoir plus](#)

Terms of use

The ETH Library is the provider of the digitised journals. It does not own any copyrights to the journals and is not responsible for their content. The rights usually lie with the publishers or the external rights holders. Publishing images in print and online publications, as well as on social media channels or websites, is only permitted with the prior consent of the rights holders. [Find out more](#)

Download PDF: 23.02.2026

ETH-Bibliothek Zürich, E-Periodica, <https://www.e-periodica.ch>

SCHWEIZERISCHE BAUZEITUNG

WOCHENSCHRIFT FÜR ARCHITEKTUR / INGENIEURWESEN / MASCHINENTECHNIK

REVUE POLYTECHNIQUE SUISSE

ORGAN DES S. I. A. SCHWEIZERISCHER INGENIEUR- UND ARCHITEKTEN-VEREIN
UND DER G. E. P. GESELLSCHAFT EHEMAL. STUDIERENDER DER EIDG. TECHN. HOCHSCHULE
GEGRÜNDET 1883 VON ING. A. WALDNER / HERAUSGEGEBEN VON ING. W. JEGHER

Durisol

BAUPLATTEN ohne und mit ARMIERUNG für ISOLIERUNG
AUSFACHUNG, DECKEN- und FLACHDACHKONSTRUKTIONEN
grossflächige DECKENHOURDIS, HOHLBLOCKMAUERSTEINE

DURISOL AG. FÜR LEICHTBAUSTOFFE DIETIKON • TEL. 918665

BERCHTOLD & Co.
HEIZUNG • LÜFTUNG
WARMWASSER
THALWIL

**INDUSTRIE-
HEIZUNG**
HEISSWASSER
STATT DAMPF

Telephon
051/92 05 01

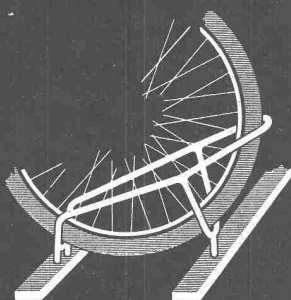
Tiefbohr- und Baugesellschaft AG. Zürich-Bern

Grundwasserfassungen • Schnellfilter System „Peter“

Sondierbohrungen - Entnahme ungestörter Bodenproben - Bohr-Pressbetonpfähle
Kernbohrungen im Fels - Injektionen - Druckluftarbeiten

KOLLER

Metallbau Koller AG. Basel, Tel. (061) 38 29 77



Fahrrad-Ständer

✚ Pat.

praktisch solid

formschön preiswert

hält jeden Pneu fest

ohne geringste Gefährdung

der Speichen

Verlag

W. Jegher & A. Ostertag, Dianastrasse 5,
Zürich / Tel. 23 45 07 / Postcheck VIII 6110
Postadresse:
Schweiz. Bauzeitung, Postfach Zürich 39

Bezugspreise

Einzelheft Fr. 1.65		—		Abonnements:	
12 Monate	6 Monate	3 Monate			
Schweiz Ausland	Schweiz Ausland	Schweiz Ausland			
66.—	72.—	33.—	36.—	16.50	18.—

Für Mitglieder des S. I. A., der GEP und
des Schweiz. Technischen Verbandes sowie
für Studierende der ETH und der EPUL
ermässigte Preiskategorien nach Tarif.

Anzeigenverwaltung

Mosse-Annoncen AG., Zürich, Limmat-
quai 94 / Tel. 32 68 17 / Postcheck VIII 1027

INHALT

Strukturwandlungen der Städte. Von <i>E. Egli</i>	311*
Gedanken zur Berner Verkehrsfrage	317
Neuzeitliche Wildbachverbauungen am Steinibach in Hergiswil. Von <i>H. Meier</i>	318*
Planung des schweiz. Hauptstrassen- netzes	319
Nouvelles rames motrices à courant continu des CFF pour la ligne Genève- La Plaine. Par <i>A.-M. Hug</i>	320*

MITTEILUNGEN

Vereinigung Schweizerischer Strassen- fachmänner	325
---	-----

BUCHBESPRECHUNGEN

Statistisches Jahrbuch der Weltkraft- konferenz	325
Neuerscheinungen	326

WETTBEWERBE

Schulhausanlage mit Turnhalle in Zürzach, Freibad, Spiel- und Sport- anlagen im Heuried in Zürich	326
---	-----

MITTEILUNGEN AUS DEM S. I. A.

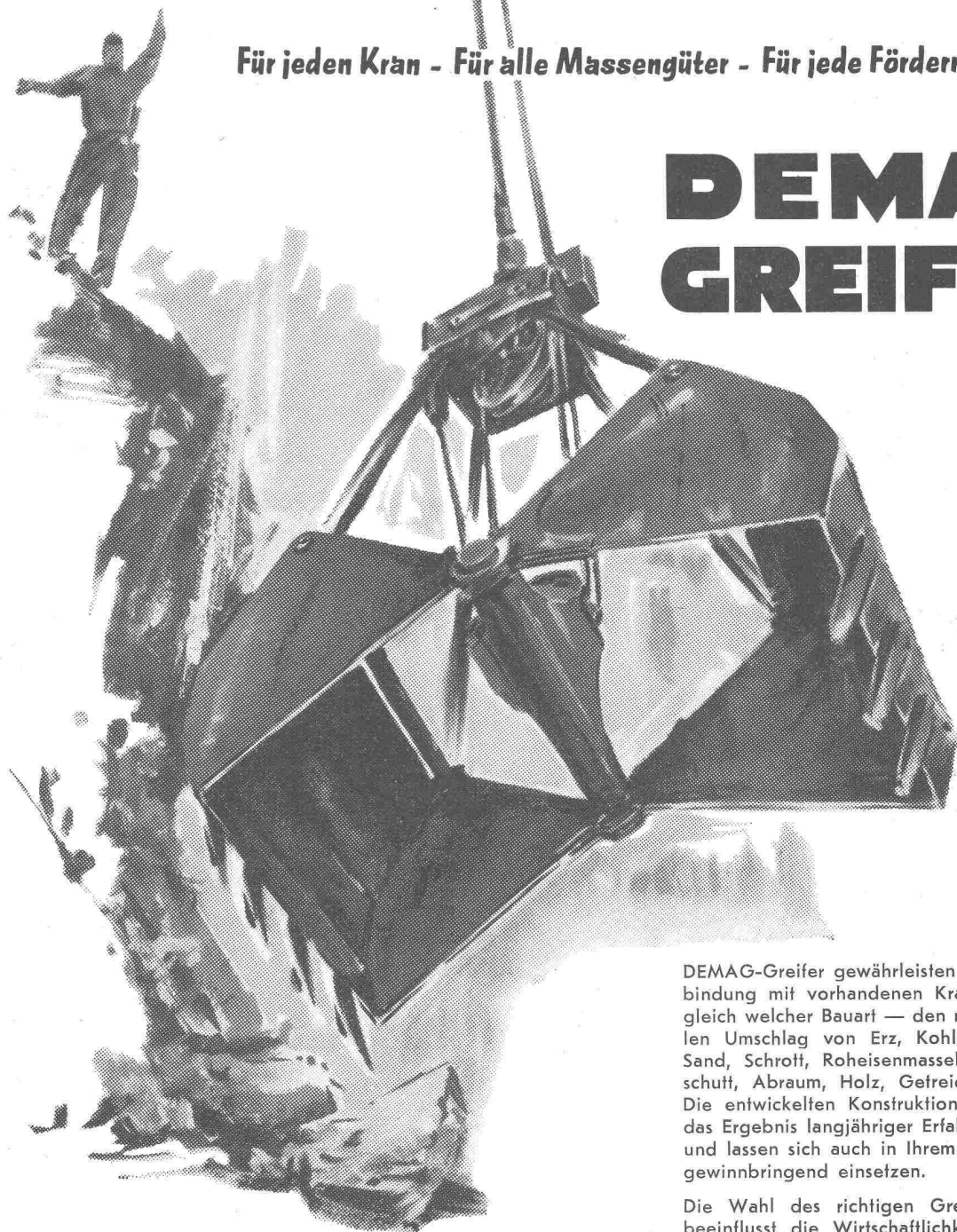
Zürcher Ingenieur- und Architekten- Verein	326
---	-----

ANKÜNDIGUNGEN

Zürcher Kunst- und Kultur-Denk- mäler. Schweizerischer Verein für Schweisstechnik, Building Exhibition, Olympia, London 1957. Tagung über Kernenergie für Industrieführer. XVI. Kongress für Heizung und Lüf- tung, Berlin 1957. Internationaler Be- tonstrassen-Kongress, Rom 1957. Stu- diengesellschaft für Personalfragen, Zürich. Vorträge	326
--	-----

Für jeden Kran - Für alle Massengüter - Für jede Fördermenge:

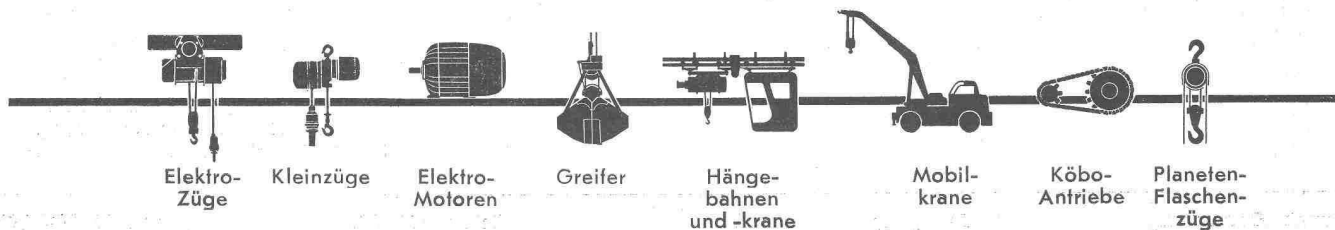
DEMAG GREIFER



DEMAG-Greifer gewährleisten in Verbindung mit vorhandenen Kranen — gleich welcher Bauart — den rationellen Umschlag von Erz, Kohle, Kies, Sand, Schrott, Roheisenmasseln, Bauschutt, Abraum, Holz, Getreide usw. Die entwickelten Konstruktionen sind das Ergebnis langjähriger Erfahrungen und lassen sich auch in Ihrem Betrieb gewinnbringend einsetzen.

Die Wahl des richtigen Greifertyps beeinflusst die Wirtschaftlichkeit des Güter-Umschlages in hohem Masse. Lassen Sie sich unverbindlich durch unsere Fachingenieure beraten.

HANS FEHR KRANBAU · DIETLIKON / ZH



Elektro-
Züge

Kleinzüge

Elektro-
Motoren

Greifer

Hänge-
bahnen
und -krane

Mobil-
krane

Köbo-
Antriebe

Planeten-
Flaschen-
züge



Einer der beiden an die Schweizerischen Bundesbahnen gelieferten 1500-V-Gleichstrom-Triebzüge von 1480 PS, mit automatischer Anfahrvorrichtung und elektrischer Bremse, in Betrieb auf der Strecke

Sécheron

Genève - La Plaine

Aus unserem Fabrikationsprogramm :

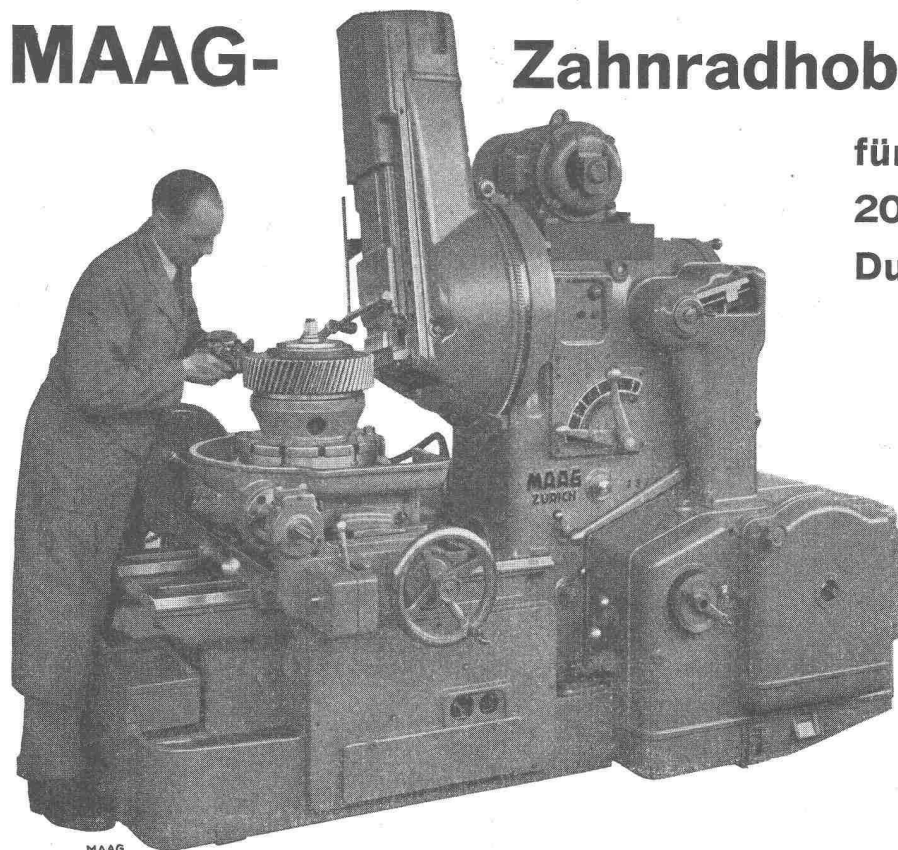
Generatoren und Motoren für Leistungen über 150 kW. Ein- und Dreiphasentransformatoren für jede Leistung und Spannung. Elektrische Ausrüstungen für die Zugförderung, Pumpenlose Gleichrichter mit Quecksilberdampf- und Edelgasfüllung, Selbsttätige Schnellregler für die verschiedensten Anwendungsgebiete, Elektroden und Apparate für die Lichtbogenschweissung.

S. A. des Ateliers de Sécheron, Genève

MAAG-**Zahnradhobelmaschinen**

für Räder von
20 bis 5000 mm
Durchmesser

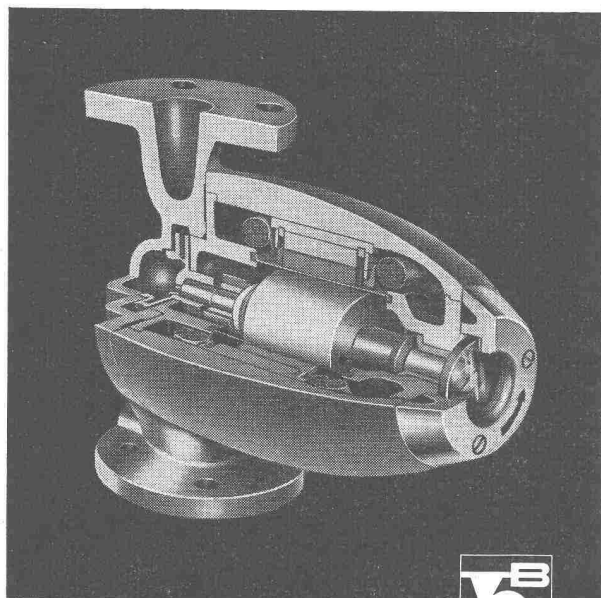
arbeiten nach dem
Abwälzverfahren
und bürgen
für höchste
Präzision



MAAG-Zahnradhobelmaschine Typ SH-45
für Stirn- oder Schraubenräder von
20 bis 450 mm Durchmesser

MAAG-ZAHNRÄDER A.-G. ZÜRICH

perfecta Umwälzpumpen
für Zentralheizungen



K. RÜTSCHI PUMPENBAU BRUGG

BRUGG SCHWEIZ TELEFON (056) 413 31

Drei exklusive Vorteile, die Ihnen nur
die PERFECTA bietet:

Die «gute Form»

das Kennzeichen der modernen
PERFECTA-Pumpe

Robuste beidseitige Lagerung

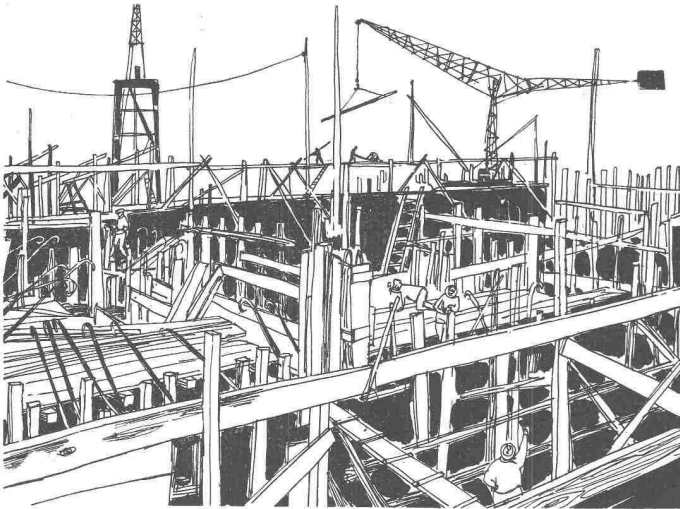
des schweren Rotors bürgt für ge-
räuschlosen Gang und lange Lebens-
dauer

Schauglas

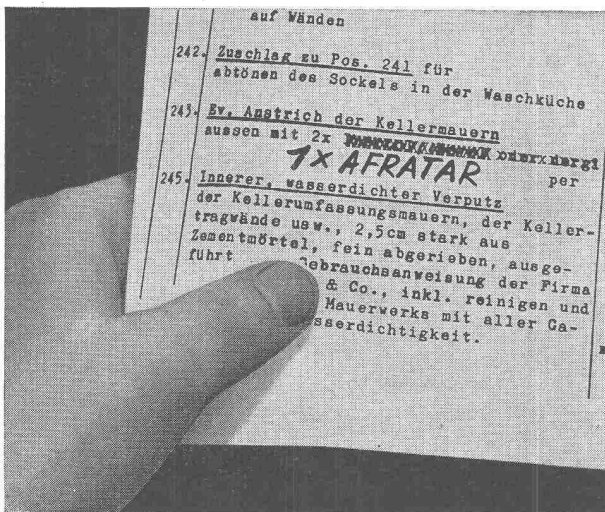
für einfachste Lauf- und Drehrichtungs-
kontrolle

Achtung Bausaison: Schutz der Baufundamente!

K 8



«Durch einen einfachen Eintrag im Devis...»



An Stelle der allgemeinen Routine-Vorschrift setzen Sie Afratar!

Zum Schutz der Fundamente genügt Ihnen nicht irgendein Schwarzlack, sondern nur ein Schutzanstrich, welcher punkto Qualität und Wirtschaftlichkeit höchste Anforderungen erfüllt.

Die im Bautenschutz führende Firma Siegfried Keller & Co., Wallisellen, empfiehlt Ihnen Afratar, welches gegenüber den konventionellen Anstrichen folgende drei Hauptvorteile aufweist:

1. Einfacher:

Während mit den üblichen Teerpech- oder Bitumenlacken 2-3 Anstriche notwendig sind, erzielen Sie mit dem Siegfried Keller-Produkt Afratar im einmaligen Auftrag die gleiche oder grössere Schichtstärke.

2. Schneller:

Durch Einsparen von Arbeitsgängen gewinnen Sie Zeit und können dem modernen Bautempo besser Rechnung tragen, indem Sie gleichzeitig höchsten Ansprüchen in Bezug auf dauernde Schutzwirkung genügen.

3. Wirtschaftlicher:

Der kostenmässig wesentlich ins Gewicht fallende Faktor Arbeitskraft wird durch die Reduktion der Arbeitsgänge auf einen Bruchteil reduziert, was den Afratar-Schutzanstrich wesentlich verbilligt.

Afra-Schutzanstriche für Beton und Eisen unter der Erde und unter Wasser:

Afratar

Afracel

Afraplast

Die Afra-Produkte sind durch den Fachhandel lieferbar.

Die Firma Siegfried Keller & Co., Wallisellen, führend im Bautenschutz, bürgt wie für alle andern Erzeugnisse auch für die Güte ihrer AFRA-SCHUTZANSTRICHE



Klima Anlagen

Die steigenden Anforderungen an Mensch, Maschinen und Ware machen die Klimatisierung zu einem Element von grösster wirtschaftlicher Bedeutung.

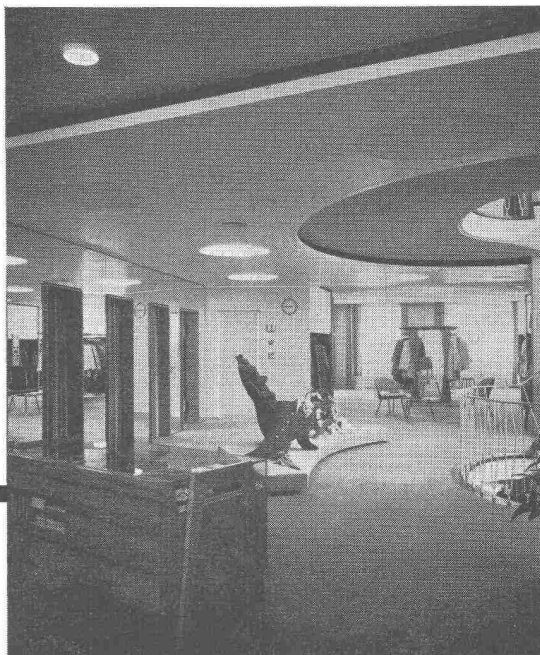
In Verkaufsgeschäften fördert ein stets angenehmes Raumklima die Besucherfrequenz und das Wohlbefinden des Personals.

In Fabriken, wie insbesondere der Konfektion, Wirkereiindustrie usw., trägt die Klimatisierung zur Erhaltung der Arbeitslust sowie der günstigen Verarbeitbarkeit des Materials bei. Die Klimatisierung steigert damit Leistung und Erfolg des Unternehmens.

Verlangen Sie bitte unsere einschlägige Fachliteratur.

Unsere Ingenieure stehen auch Ihnen zur Beratung unverbindlich zu Diensten.

2



Klimatisieren ist kein Luxus



Klimaanlage «System Häusler» in Modehaus

Walter Häusler & Co.

Spezialfirma für Luftkonditionierung und Lüftung

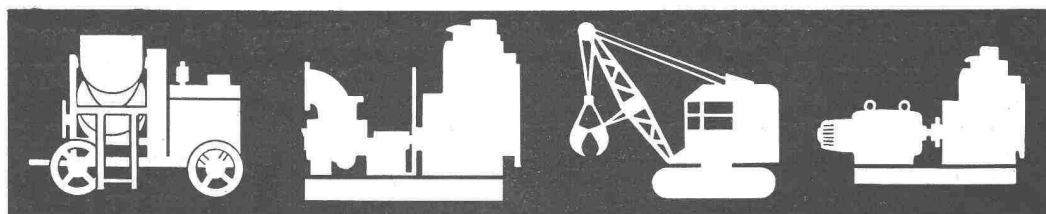
Zürich Stampfenbachstr. 56 Tel. 26 97 44 Fabrik in Oerlikon

**kraftvoll
zuverlässig
wirtschaftlich**

MWM Dieselmotoren zeichnen sich aus durch ihre solide Konstruktion und die Qualität des Materials. Einfache, robuste Bauart, grösste Verschleissfestigkeit, sowie bewährte Einspritzverfahren, gewährleisten höchste Wirtschaftlichkeit, störungsfreien Betrieb, einfache Bedienung und lange Lebensdauer. Genau das, was es „auf dem Bau“ braucht.

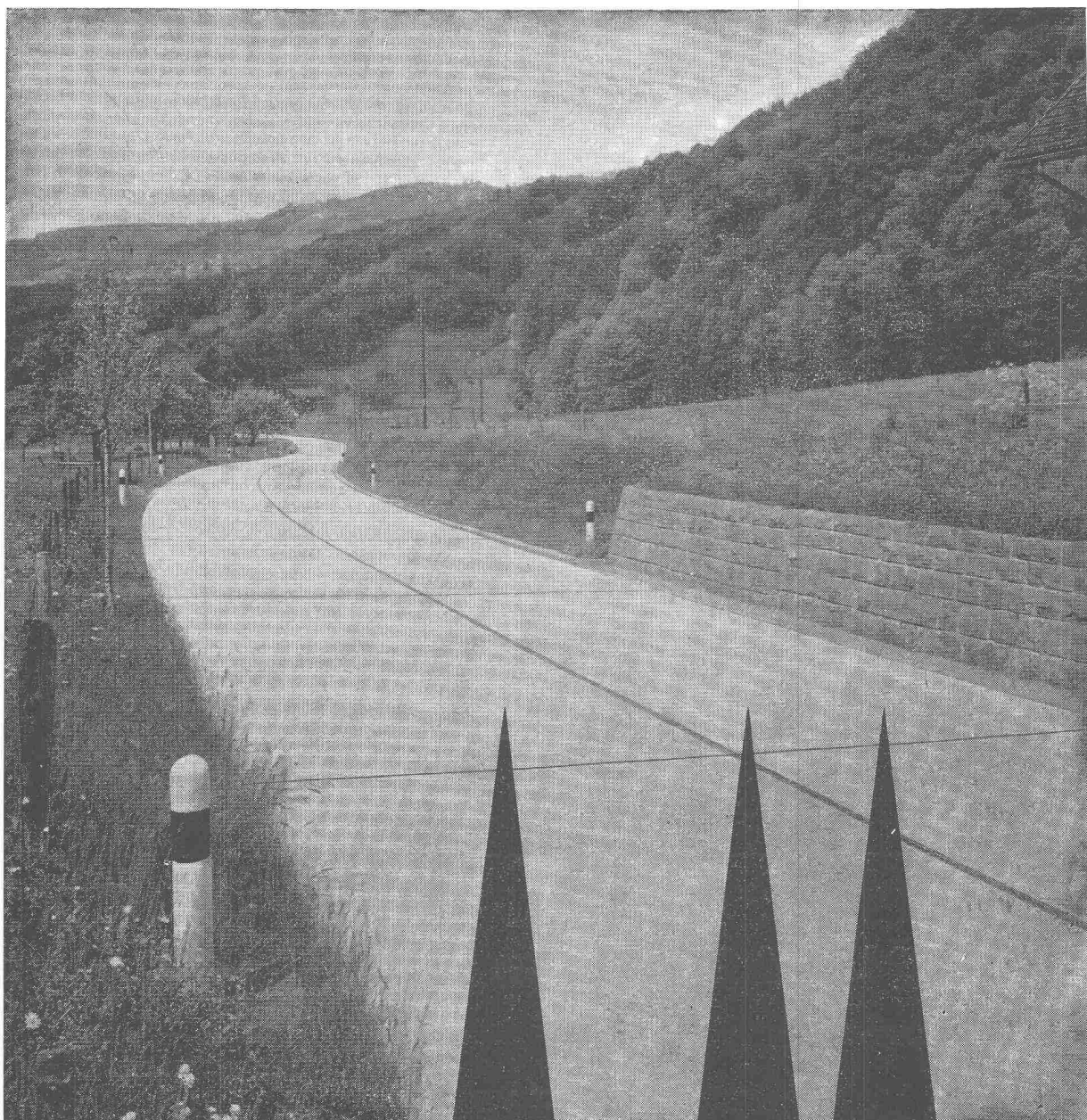
MWM

DIESEL



AG Hans Bodmer Winterthur

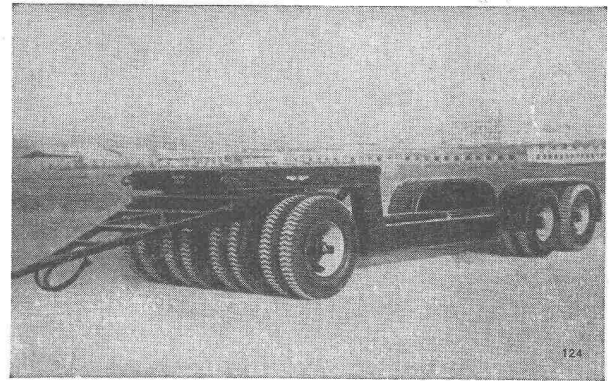
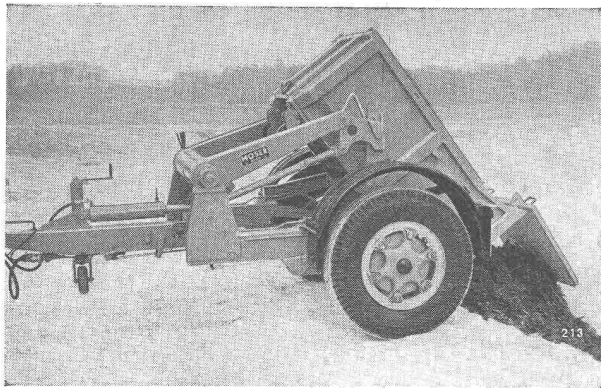
Spezial-Werkstätte für Diesel-Revisionen St. Gallerstrasse 346 Tel. 052/27219



Uznach - Ziegelbrücke SG

Betonstrassen

**staubfrei
hell bei Nacht
griffig
verkehrssicher**



Anhänger für Kabel- und Langmaterialtransporte
Tieftransportanhänger bis 100 Tonnen
Tank- und Kippanhänger
Spezialanhänger

Kipper

Bremsen

Kupplungen

FRITZ MOSER & CO.
Fahrzeugbau, Bern



Telephon (031) 5 32 15

Telegramme: Fremo



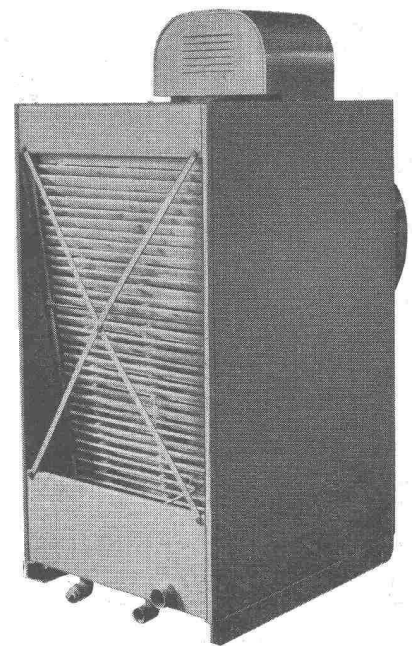
HEENAN-MARLEY - das moderne Rückkühlwerk!



Statt Kühlung mit
Berieslungsanlagen

Vorteile:

- Grosse Einsparung im Wasserverbrauch!
- Kleiner Kapitalaufwand!
- Kleiner Kraffaufwand für Ventilator!
- Ruhiger Betrieb!
- Kleiner Platzbedarf!
- Leicht zugänglich!



Beratung durch den Alleinvertreter in der Schweiz:

B. SCHINZ & CO., ZÜRICH 35

Beckenhofstrasse 6
 Tel. (051) 26 46 10

Schon wieder eine Sicherung durchgebrannt...

Betriebsstörung...

Zeitverlust....



EIN FINGERDRUCK BRINGT WIEDER STROM UND LICHT!

CMC Sicherungsautomaten **SL** für Licht-, Kraft- und Wärmeinstallationen in Wohnungen, Werkstätten, Hotels, öffentlichen Gebäuden usw.

CMC

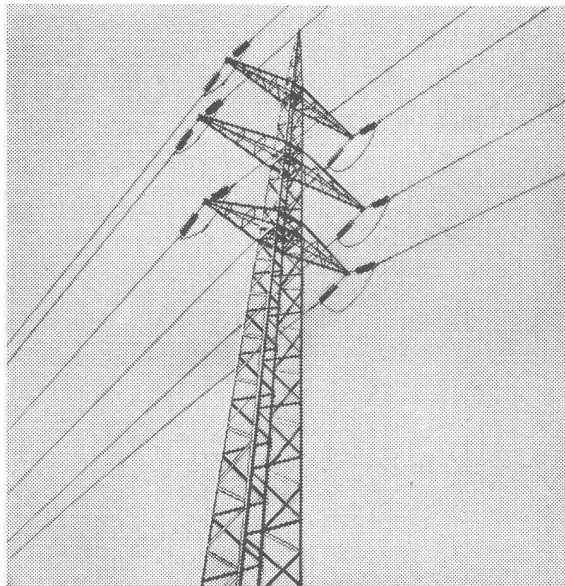
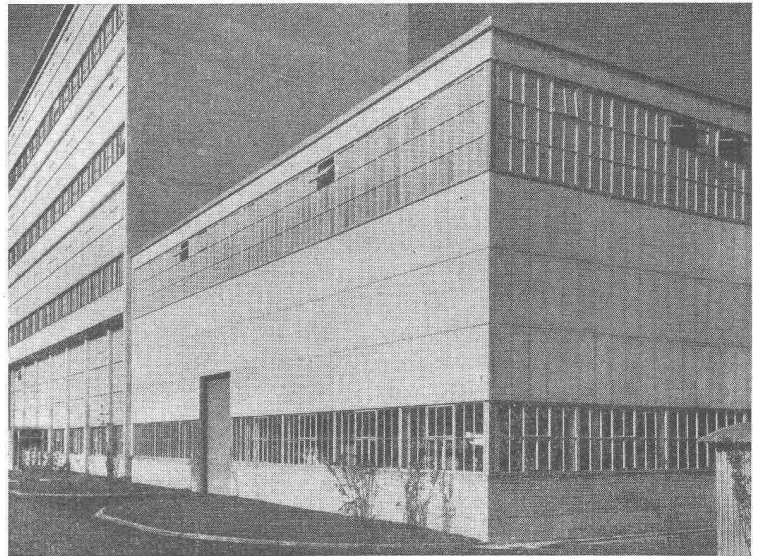
CARL MAIER & CIE / SCHAFFHAUSEN

Fabrik elektrischer Apparate und Schaltanlagen • Telefon 053 / 56131



Leichtmetallfenster

**Gebr.
Tuchschnid AG.
Frauenfeld und
Zürich**



Vollbad-Verzinkung

Vollbad-Verzinnung

Isolierung von Röhren gegen Korrosion

mit Bitumen und Glasschleier- oder Jute-Bandagen

Galvanische Überzüge

in erstklassiger Ausführung durch

VERZINKEREIWERKE

AG. KUMMLER & MATTER

DÄNIKEN (SO)

Tel. (062) 6 11 54/55

Bäder bis zu 20 m Länge / Grosser Lagerplatz

PORA
ISOLIERBETON

rein anorganische

ISOLIERPLATTEN

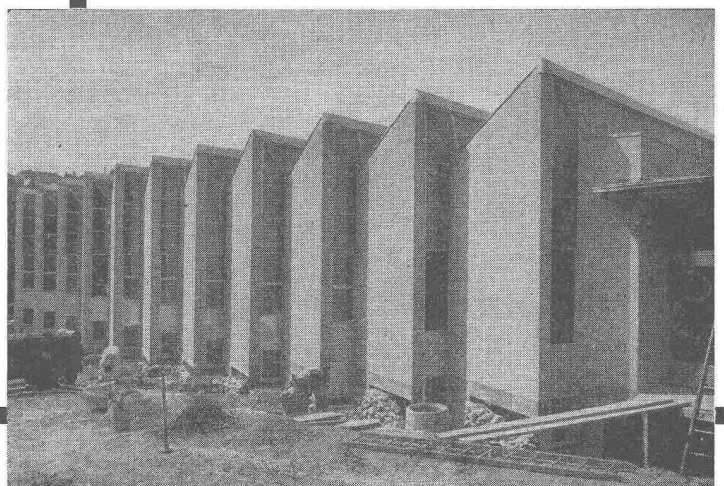
in die Betonschalung gelegt.

Hervorragende Aussenisolierung, insbesondere für Eisenbeton.

PORA AG

Mühlehorn
058 / 4 34 36

Reichenburg
055 / 3 92 22



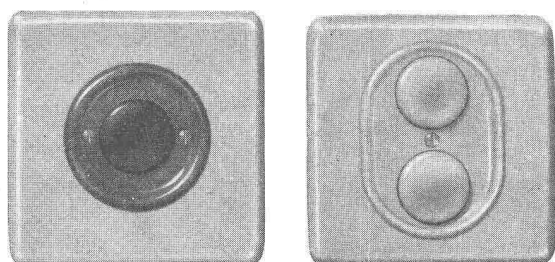
Eisenbetonbau, vollständig mit PORA-Platten ummantelt

Kennen Sie „K-X“?

Sicher nicht. Denn «K-X» ist der Druckknopfschalter 10 A 250 V ~ das jüngste Glied der neuen X-Serie von Xamax-Apparaten, und während die bisherigen Dreh-, Kipp- und Wippschalter nicht nur wegen ihrer Zuverlässigkeit, sondern auch dank ihrer gefälligen Form Anklang fanden, überrascht diese neueste Schöpfung durch eine dritte Eigenschaft: **die Farbe**.

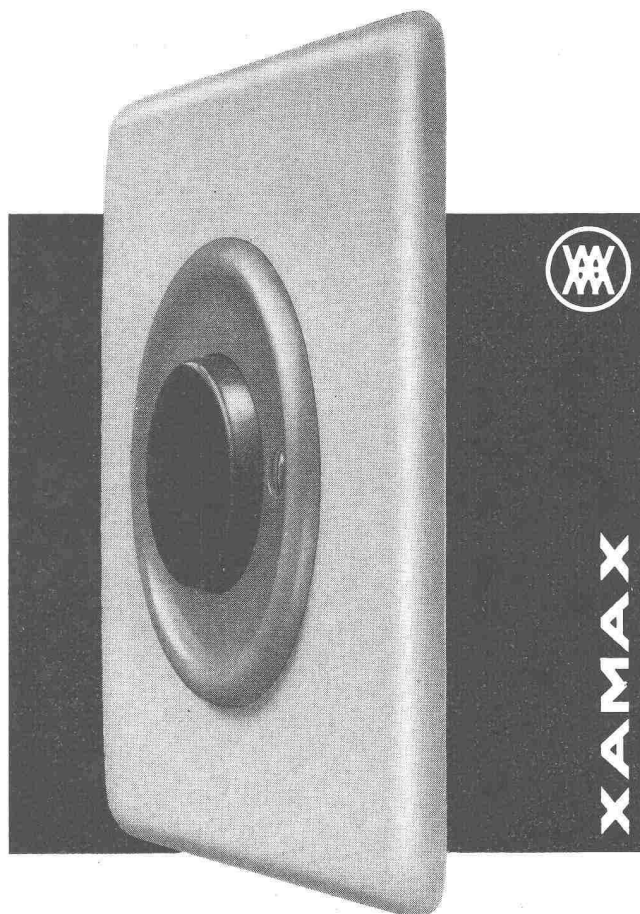
In Anpassung an die heutige moderne Wohnungsausstattung wird der Druckknopfschalter «K-X» ausser in den drei konventionellen Farben weiss, crème und schwarz auch in gelb, grün, rot und blau hergestellt, wodurch er dem Raumgestalter mannigfache Kombinationsmöglichkeiten bietet. Beachten Sie die erfreuliche Wandlung: vom Zweckgerät zum eigentlichen Wandschmuck.

Patent angemeldet.



XAMAX AG. - Zürich 50-Oerlikon

Telephon (051) 46 64 84

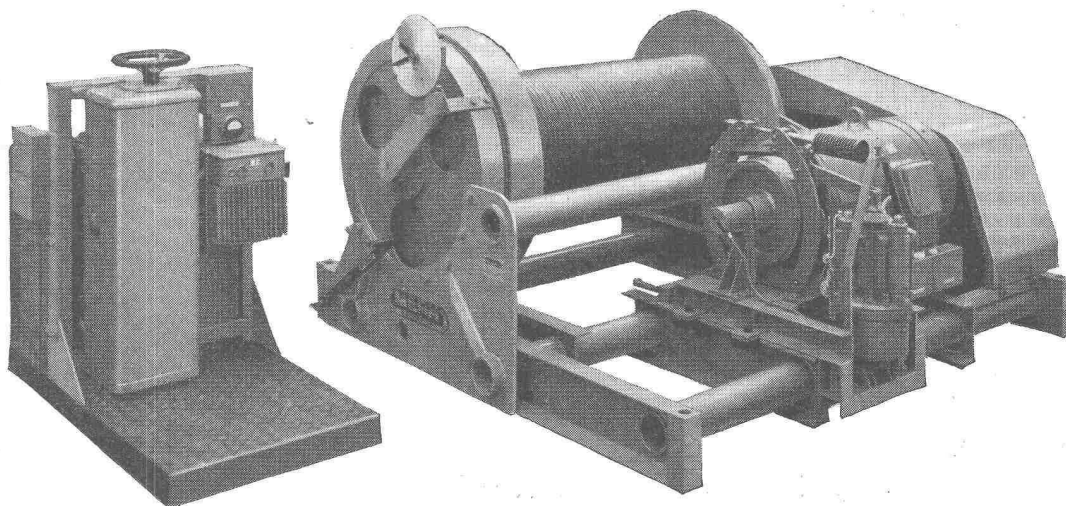


(MERK)

für Hebezeuge

**Seilwinde
Modell FPX 100
für Kraftwerkbau**

Zugkraft 10.000 kg
mit 100 PS-Motor, mit
Elektro-Hydraulischem
Bremslüfter.
Standanzeiger für den
Seilbahnwagen.



(MERK) -Seilwinden

**in vielen Ausführungen bis 20.000 kg Zugkraft, für
höchste Ansprüche.**

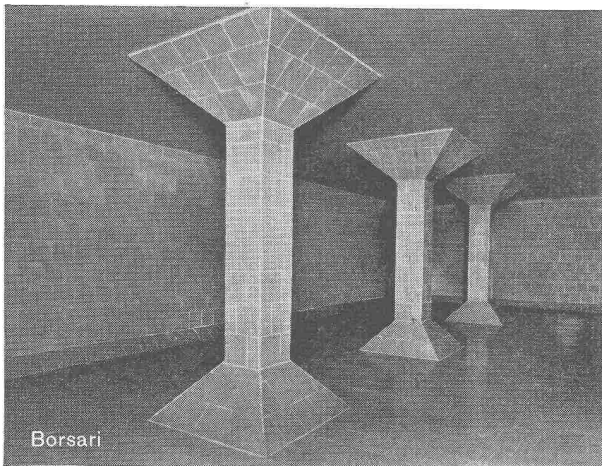
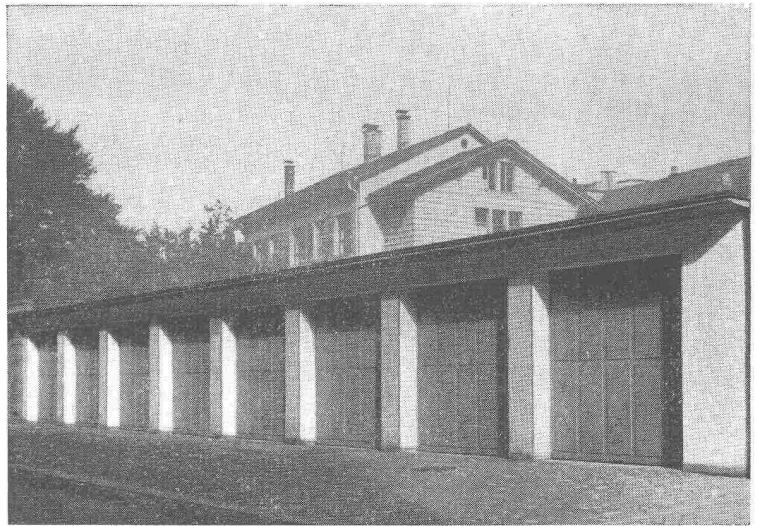
Hans Merk Maschinenfabrik Dietikon/ZH
Telefon 051/91 91 21

Verlangen Sie Offerte über das zweckmässigste
Modell unter Angabe der Betriebsbedingungen.

Garagetore

JOSEF MEYER

EISENBAU AG LUZERN



BORSARI HEIZÖL- u. BENZIN-TANKS

aus Eisenbeton mit Plattenauskleidung

für jeden Bedarf

50 Jahre Erfahrung

Erstklassige Referenzen

Keine Korrosion

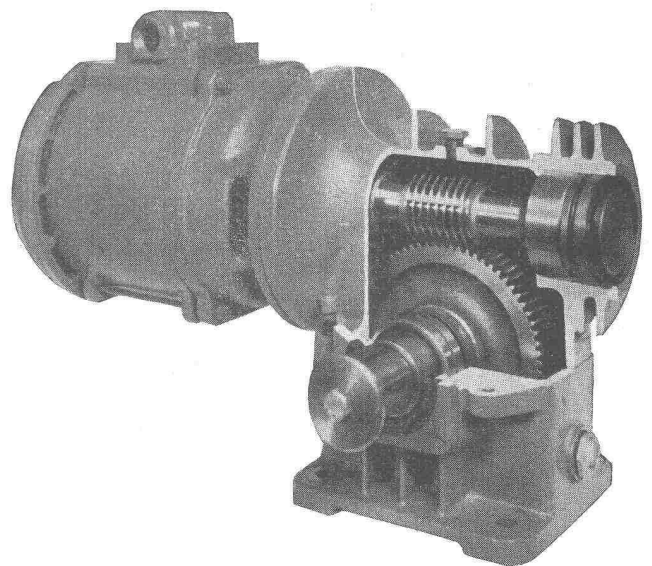
Kein Unterhalt

BORSARI & CO., Zollikon - Zürich

Telephon (051) 24 96 18

Gegründet 1873

Motor-Schneckengetriebe in Qualitätsausführung



Drehmoment 400—2600 cm/kg

Drehzahl 11—104

Auf Wunsch selbsthemmende Ausführung mit Stoppmotor.

Verlangen Sie Prospekt G 57

KEMPF & CO. AG., HERISAU



Kunststoffplatte für Höchstansprüche

Normalplatten-Grösse 254 × 126 cm in vielen Farben und Dessins erhältlich.

Neu  Wir liefern Ihnen Massplatten in allen Grössen per m² Fr. 35.—

JOS. KILLER, TURGI AG

Feldstrasse 329

Telephon (056) 3 11 88

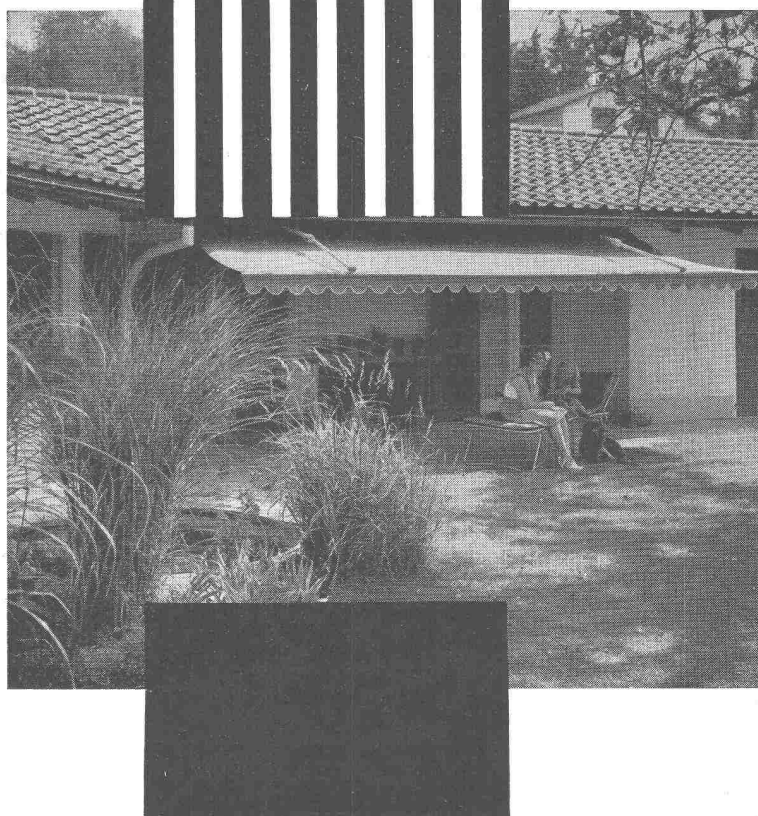
**Die Sonnenstore Schenker gibt
das Licht auch dem, der Schatten liebt.**

Wie unter Bäumen im Schatten —
trotz Sommerhitze — dank der soliden,
farbigen Schenker-Sonnenstore.
Mit Knickarm, für Hand- oder Motorantrieb
spielend leicht zu bedienen.
Verlangen Sie Offerte von Emil Schenker AG
Storenfabrik, Schönenwerd.

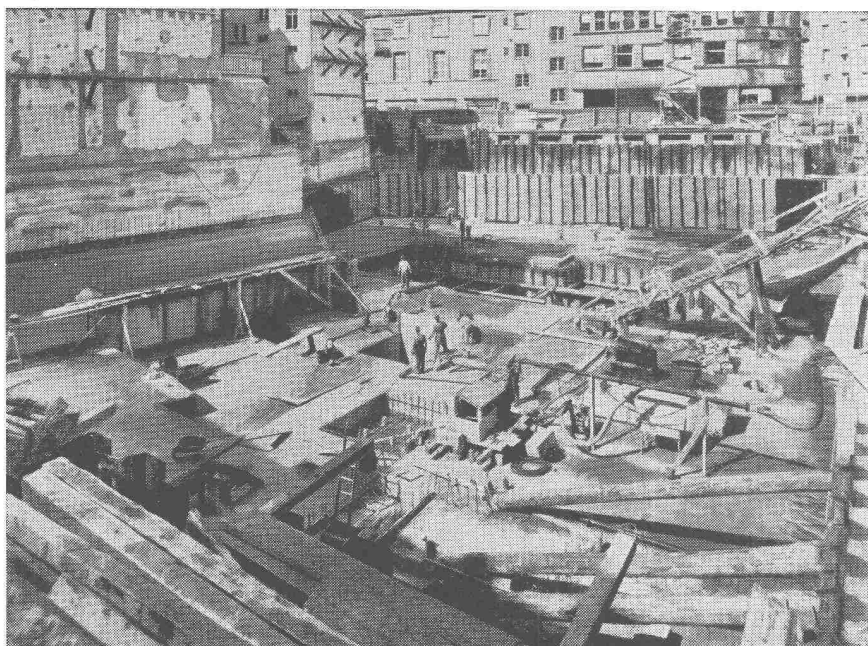
SchenkerStoren

**Storenfabrik
Emil Schenker AG Schönenwerd
Telephon (064) 313 52**

Zürich, Zähringerstrasse 26	Tel. (051) 32 65 60
Basel 6, St. Albanthalstrasse 15	Tel. (061) 22 93 81
Bern, Balderstrasse 26	Tel. (031) 7 57 80
Luzern, Tribschenstrasse 28	Tel. (041) 2 98 27
Lausanne, 12 Bis. Pl. St. François	Tel. (021) 23 45 47
Lugano, Lugano-Breganzona	Tel. (091) 2 22 13
Genf, 12 Rue Louis de Montfalcon	Tel. (022) 25 37 80
Solothurn	Tel. (065) 2 58 11



Flachbedachungen Terrassenbeläge Grundwasserisolierungen



AEZ

**Geschäftshäuser Steinmühleplatz
(Jelmoli)**

Grundwasserisolierung
3000 m²

Architekten:
E. & B. Witschi, Zürich

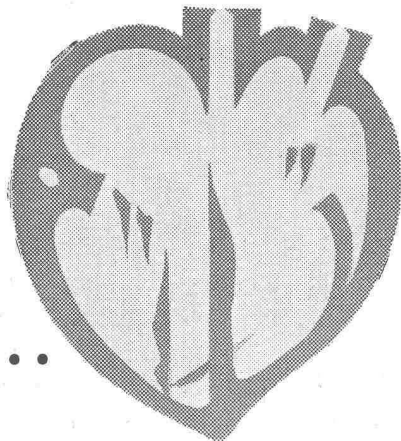
Ingenieure:
R. Henauer & J. Lee, Zürich

Bauunternehmung:
AG. Heinr. Haft-Haller, Zürich

Telephon (051) 25 88 66
Löwenstrasse 40

Asphalt-Emulsion AG Zürich

Wie ein Herz...



das überbeansprucht wird, schneller verbraucht ist, hat ein Vorschaltgerät in *Fluoreszenzröhren-Beleuchtungsanlagen* bei hoher Betriebstemperatur eine kürzere Lebensdauer. **KNOBEL-VACO-Vorschaltgeräte** arbeiten mit niedrigen Betriebstemperaturen. Sie besitzen daher eine gesteigerte Lebensdauer.

Jede Fluoreszenzröhre benötigt ein Vorschaltgerät. Es ist — von aussen unsichtbar — in den Beleuchtungskörper eingebaut. Dringen Sie daher beim Kauf von Beleuchtungskörpern darauf, dass diese mit dem sicher und brummfrei funktionierenden **KNOBEL-VACO-Vorschaltgerät** ausgerüstet sind.

KNOBEL  **ENNENDA**

Grösste und älteste Vorschaltgerätefabrik der Schweiz
Vertreten durch: Ernst Scherer, Freudenbergstr. 59, Zürich 7,
Telephon 051/24 33 85

Auch das *Knobel-Perfektstart-Gerät* ist ein **VACO-Gerät**. Es besitzt hervorragende Zündeigenschaften.

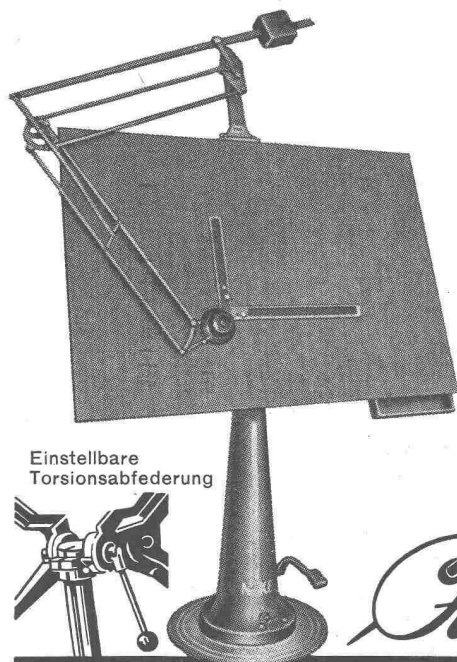
Rascher, bequemer horizontieren!

Mit einer Handbewegung ist das neuartige **Bau-Nivellier GK 0** grobhorizontiert und mit der Feinkippschraube in Sekunden ablesebereit! Erstklassige Fernrohroptik. Leistungsfähig, robust, präzise und doch nur **Fr. 342.—** mit Stativ A und Behälter.

Verlangen Sie Prospekt GK 524 von
Kern & Co. A.G., Aarau —
Tel. 064 211 12



Zeichenständer **NIKE** *President*



Einstellbare
Torsionsabfederung

Oelhydraulisch
verstellbar

Freilauf-
vorrichtung
zum Neigen
des Brettes

360° drehbar
um die verti-
kale Achse

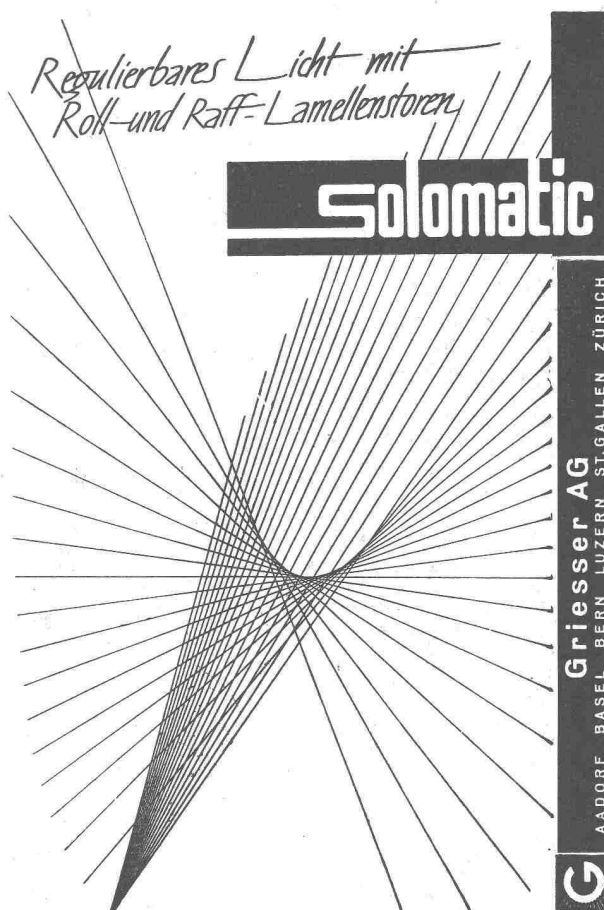
Platzsparend -
formschön -
der modernste
Zeichentisch!

Racher

& CO. AG. MARKTGASSE 12
ZÜRICH 1 TEL. (051) 24 66 55

*Regulierbares Licht mit
Roll- und Raff-Lamellenstoren*

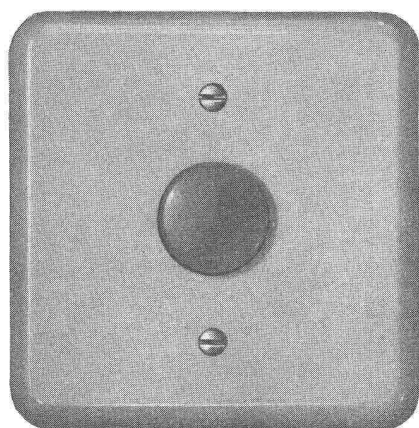
Solomatic



Griesser AG
AARODF BASEL BERN LUZERN ST. GALLEN ZÜRICH

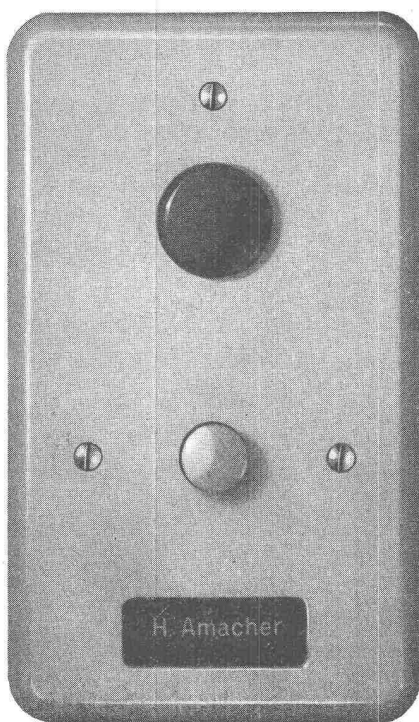


Der leuchtende Lichtknopf im finsternen Treppenhaus!



* Lk-1000	weiss	Knopf perlfarbig
Lk-1000 r	weiss	Knopf rot
Lk-1000 c	crème	Knopf perlfarbig
Lk-1000 cr	crème	Knopf rot
Lk-1001	weiss	Knopf perlfarbig
* Lk-1001 r	weiss	Knopf rot →
Lk-1001 c	crème	Knopf perlfarbig
Lk-1001 cr	crème	Knopf rot

* Standard-Modell



1. Eingebaute Zwerg-Glimmlampe 220 V E 14
2. Für Minuterie-Schaltung
3. Jeder bestehende Lichtknopf kann durch diesen Leuchtknopf ausgetauscht werden
4. Normaler Einbautyp Grösse I u. II
5. Feinsilberkontakte
6. Verhütet Unfälle oder falsche Glockensignale
7. Bei Grossisten der Branche erhältlich

SEV-geprüft



Hans Amacher & Sohn, Allschwil

Fabrik elektrotechnischer Artikel - Kunstharz-Presswerk

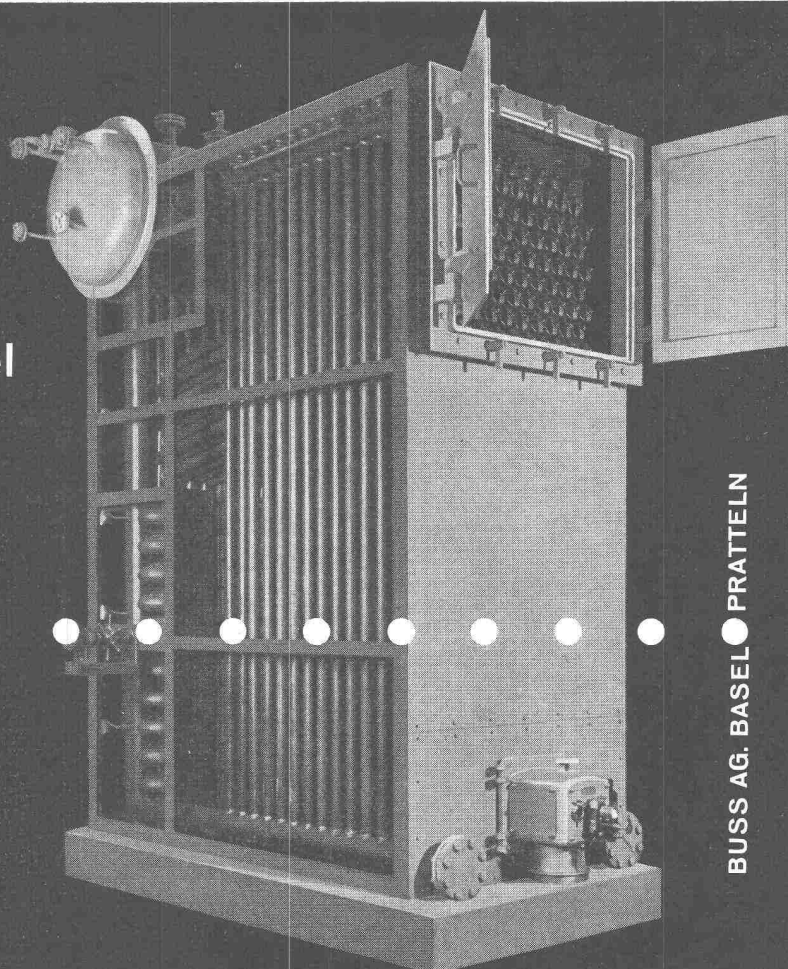
Lettenweg 76 Telefon (061) 39 17 67

BUSS

Eck-rohr-kessel

Moderner Wasserrohrkessel,
natürlicher Umlauf,
Drücke bis 70 atü,
Dampfüberhitzung bis 500° C.

Ein Leichtkessel
mit geringem Raumbedarf,
kurzer Aufheizzeit,
grossem Feuerraum,
guter Reinigungsmöglichkeit.
Alleinige Baurechte
für die Schweiz



BUSS AG. BASEL PRATTELN

normaroll

ges. gesch.

Lamellen-Rollstoren

Der ideale Lamellenstoren für

Sonnenschutz

Wärmeschutz

Wetterschutz

Normaroll vereinigt die bekannten Vorteile der Lamellenstoren mit jenen des Rolladens



Metallbau 7 SA 100

norm-Lamellenstoren
norm-Bauteile
norm-Betriebseinrichtungen

- Merkmale:**
1. Verstärkte, randgebördelte Lamellen
 2. Einbrennlack in verschiedenen Farben
 3. Aufzug und Lamellenverstellung in einem einzigen Bedienungsorgan
 4. Führungs- und Aufzugsbänder aus rostfreiem Stahl

Metallbau AG
Zürich 47 Albisrieden

Anemonenstrasse 40

Telephon (051) 52 13 00