

**Zeitschrift:** Schweizerische Bauzeitung  
**Herausgeber:** Verlags-AG der akademischen technischen Vereine  
**Band:** 75 (1957)  
**Heft:** 17

## Werbung

### Nutzungsbedingungen

Die ETH-Bibliothek ist die Anbieterin der digitalisierten Zeitschriften auf E-Periodica. Sie besitzt keine Urheberrechte an den Zeitschriften und ist nicht verantwortlich für deren Inhalte. Die Rechte liegen in der Regel bei den Herausgebern beziehungsweise den externen Rechteinhabern. Das Veröffentlichen von Bildern in Print- und Online-Publikationen sowie auf Social Media-Kanälen oder Webseiten ist nur mit vorheriger Genehmigung der Rechteinhaber erlaubt. [Mehr erfahren](#)

### Conditions d'utilisation

L'ETH Library est le fournisseur des revues numérisées. Elle ne détient aucun droit d'auteur sur les revues et n'est pas responsable de leur contenu. En règle générale, les droits sont détenus par les éditeurs ou les détenteurs de droits externes. La reproduction d'images dans des publications imprimées ou en ligne ainsi que sur des canaux de médias sociaux ou des sites web n'est autorisée qu'avec l'accord préalable des détenteurs des droits. [En savoir plus](#)

### Terms of use

The ETH Library is the provider of the digitised journals. It does not own any copyrights to the journals and is not responsible for their content. The rights usually lie with the publishers or the external rights holders. Publishing images in print and online publications, as well as on social media channels or websites, is only permitted with the prior consent of the rights holders. [Find out more](#)

**Download PDF:** 03.04.2026

**ETH-Bibliothek Zürich, E-Periodica, <https://www.e-periodica.ch>**

# SCHWEIZERISCHE BAUZEITUNG

WOCHENSCHRIFT FÜR ARCHITEKTUR / INGENIEURWESEN / MASCHINENTECHNIK

REVUE POLYTECHNIQUE SUISSE

ORGAN DES S. I. A. SCHWEIZERISCHER INGENIEUR- UND ARCHITEKTEN-VEREIN  
UND DER G. E. P. GESELLSCHAFT EHEMAL. STUDIERENDER DER EIDG. TECHN. HOCHSCHULE  
GEGRÜNDET 1883 VON ING. A. WALDNER / HERAUSGEGEBEN VON ING. W. JEGHER

## HCH. LIER

**Deckenheizungen** System Crittall

**Heisswasser-Heizungen**

**Umbau bestehender Dampfanlagen  
in Heisswasser • Abwärmanlagen**

HEIZUNGS-INGENIEUR ZÜRICH 4 Badenerstrasse 444 Tel. 52 23 50/51

**Zeichentische**

**Zeichenpapiere**

**Zeichenmaterial**

Prospekte und Beratung durch das zeichentechnische Spezialhaus

# Scholl

Gebrüder Scholl AG, an der Poststrasse  
in Zürich seit 1865 - Telefon (051) 23 76 80

**Dauerhafter,**

**billiger bauen mit**

**norm** Bauteilen

**Ab Lager lieferbar :**

Brief- und Milchkasten  
Kohleneinwürfe  
Keller-Fenster und -Türen  
Ventilationseinsätze  
Stab- und Gitterroste  
Schuhkratzeisen  
Teppichrahmen  
Wäscheschirme  
Wäschehängeanlagen  
Teppichklopftische  
Kleiderschränke

**Liefertermin auf Anfrage :**

Garagetore  
Zählerschranktüren  
Fensterzargen  
Fensterbänke  
Rolladenkasten  
Türzargen  
Lamellenstoren

Verlangen Sie unsere Spezialprospekte !

**Metallbau AG**  
Zürich 47 Albisrieden

Anemonenstr. 40 Tel. (051) 52 13 00

**Verlag**

W. Jegher & A. Ostertag, Dianastrasse 5,  
Zürich / Tel. 23 45 07 / Postcheck VIII 6110  
Postadresse:  
Schweiz. Bauzeitung, Postfach Zürich 39

**Bezugspreise**

Einzelheft Fr. 1.65		Abonnements:	
12 Monate	6 Monate	3 Monate	
Schweiz Ausland	Schweiz Ausland	Schweiz Ausland	
66.—	72.—	33.—	36.—
		16.50	18.—

Für Mitglieder des S. I. A., der GEP und des Schweiz. Technischen Verbandes sowie für Studierende der ETH und der EPUL ermässigte Preiskategorien nach Tarif.

**Anzeigenverwaltung**

Mosse-Annoncen AG., Zürich, Limmatquai 94 / Tel. 32 68 17 / Postcheck VIII 1027

## INHALT

Die thermische Maschine im Atomkraftwerk. Von *J. Lalive d'Epinay* und *C. E. Lundgren* . . . 253\*

Verantwortung — Gedanken eines Beraters für Unfallverhütung im Bauwesen. Von *F. Rutishauser* . . . 257

Biologische Fragen bei Stauseen . . . 259

Vom Bauen in Südafrika. Von *H. Dahm* . . . 259\*

Planung des schweiz. Hauptstrassennetzes . . . 260

## MITTEILUNGEN

Verkehrssanierung Zürich, Schweizer Baumuster-Centrale in Zürich 1 . . . 265

Der Verigraph, ein registrierender Geschwindigkeitsmesser. Eidg. Technische Hochschule . . . 266\*

Schweiz. Landesausstellung Lausanne 1964, Baumaschinen an der Schweizer Mustermesse . . . 267

## NEKROLOGE

Ernst Hurter, A. L. Caflisch, Walter Moll, Wilhelm Brodtbeck . . . 267

## WETTBEWERBE

König Saud-Universität in Riadh, Wallfahrtskirche der weinenden Madonna in Syrakus, Gewerbeschulhaus in Aarau, Altersheim im Buchsee, Köniz . . . 267

Evangelisch-reformiertes kirchliches Zentrum in Sarnen, Evangelische Kirche und Pfarrhaus in Aadorf, Stadthausenerweiterung Schaffhausen, Ueberbauung Les Jeannerets und La Jaluse in Le Locle . . . 268

## MITTEILUNGEN AUS DEM S. I. A.

Aargauerischer Ingenieur- und Architekten-Verein . . . 268

## ANKÜNDIGUNGEN

Industrie und Landesplanung, Vereinigung Schweizerischer Strassenfachmänner, Verband zum Schutz der Gewässer in der Nordwestschweiz, Vorträge . . . 268



# Wartmann & Cie. AG.

Brugg/Zürich/Oberbipp



**Die Sonnenstore Schenker gibt  
das Licht auch dem, der Schatten liebt.**

Wie unter Bäumen im Schatten —  
trotz Sommerhitze — dank der soliden,  
farbigen Schenker-Sonnenstore.

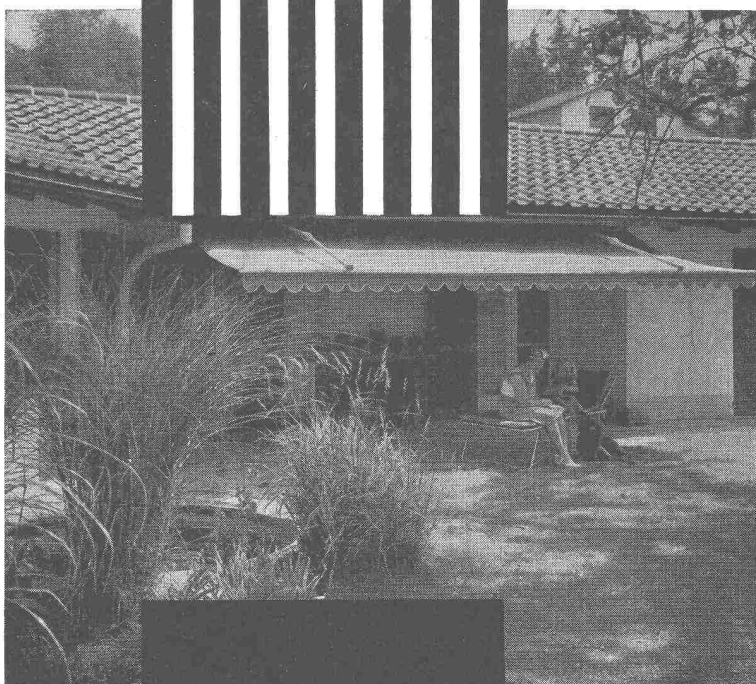
Mit Knickarm, für Hand- oder Motorantrieb  
spielend leicht zu bedienen.

Verlangen Sie Offerte von Emil Schenker AG  
Storenfabrik, Schönenwerd.

**Schenker Storen**

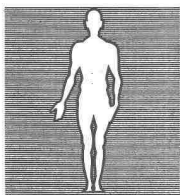
**Storenfabrik  
Emil Schenker AG Schönenwerd  
Telephon (064) 31352**

Zürich, Zähringerstrasse 26	Tel. (051) 32 65 60
Basel 6, St. Albanthalstrasse 15	Tel. (061) 22 93 81
Bern, Balderstrasse 26	Tel. (031) 7 57 80
Luzern, Tribschenstrasse 28	Tel. (041) 2 98 27
Lausanne, 12 Bis. Pl. St. François	Tel. (021) 23 45 47
Lugano, Lugano-Breganzona	Tel. (091) 2 22 13
Genf, 12 Rue Louis de Montfalcon	Tel. (022) 25 37 80
Solothurn	Tel. (065) 2 58 11

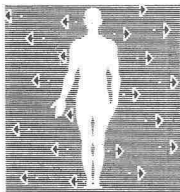


5/57

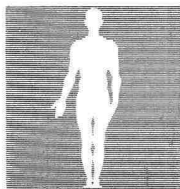
## DER MENSCH IM RAUM



**JEDER** Körper gibt einen Teil seines Energie-Inhaltes in Form von Wärme ab. Dies ist jedoch nur möglich, wenn die Umgebung eine niedrigere Temperatur aufweist als der Körper selbst. Ist ein Raum überheizt, kann der Körper zu wenig Wärme abgeben: wir haben heiß, es wird uns «schwül».



**WEIST** die Umgebung des Körpers eine beachtliche Untertemperatur auf, wird die konstante Wärmeerzeugung des Körpers nicht ausreichen, um den notwendigen Ausgleich zu schaffen; die Oberfläche kühlt sich zu stark ab: wir frieren.



**DER** menschliche Körper benötigt nicht eine Erwärmung von außen her, sondern ein Umgebungsklima, welches die Wärmeabgabe im Gleichgewicht hält. Dann fühlen wir uns wohl.

### ZENT AG BERN

**UNTER** den verschiedenen Heizungsarten verdient diejenige ganz besondere Beachtung, welche den Anforderungen nach bester Umgebungstemperatur am gerechtesten zu werden vermag. Es ist dies, dank ihrer einzigartigen Regulierbarkeit, die ZENT-FRENGER-Deckenstrahlungsheizung mit ihren großen Vorteilen: keine störenden Luftbewegungen, deshalb keine Umwälzung von Staub und Bakterien; gleichzeitige Wirkung als Schallschluckdecke; kombinierbar mit Lüftung und Kühlung. Kühlere Lufttemperatur bei gleichzeitig geringerer Wärmeabstrahlung gegen Wände, Möbel usw. bilden für den menschlichen Körper die besten Konditionen hinsichtlich Behaglichkeit und Wohlbefinden.

Wir stellen Ihnen die internationale Referenzenliste gerne zur Verfügung und dienen Ihnen mit Auskünften, wenn Sie sich für die bewährte ZENT-FRENGER-Strahlungsheizung interessieren. Sie werden erstaunt sein über die Wirtschaftlichkeit einer ZENT-FRENGER-Strahlungsheizung.

Offerten und Projekte durch jede zuverlässige Heizungsfirma.

Referenzen stehen zu Ihren Diensten. Hier führen wir nur einige von hunderten in der Schweiz montierter Anlagen auf.

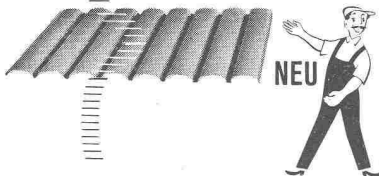
Kantonale Brandversicherung, Luzern; Ecole complémentaire professionnelle, Lausanne; Zahnärztliches Institut, Bern; Collège de La Sallaz, Lausanne; Mutuelle vaudoise accidents, Lausanne; Uhrenfabrik Longines, St-Imier; Berner Allgemeine Versicherungsgesellschaft, Bern.



**FABRIKATIONSERFAHRUNG BRINGT FORTSCHRITT**

Balkon-Scobalit die  
 neuzeitliche, lichtundurchlässige  
 Balkonbrüstung in vier modernen Standard-  
 farben: blau, grün, gelb, crème (kein Aussenanstrich).  
 Balkon-Scobalit ist biegsam und elastisch,  
 schlag- und farbfest, bruch sicher  
 und leicht, modern und  
 zweckmässig.

**balkon scobalit**



Unser Muba-Stand  
 Nr. 534 in Halle 2,  
 Gruppe 14 orientiert Sie  
 eingehend über unser  
 Fabrikationsprogramm

SCOBALIT AG, FABRIK FÜR KUNSTHARZPRODUKTE ZÜRICH

**FÜR SÄMTLICHE AUSKÜNFTE**

☎ 021 22 8214 Gétaz, Romang, Ecoffey S.A., Lausanne  
 ☎ 091 2 78 01 P. Molinari & C<sup>o</sup> S.A., Lugano

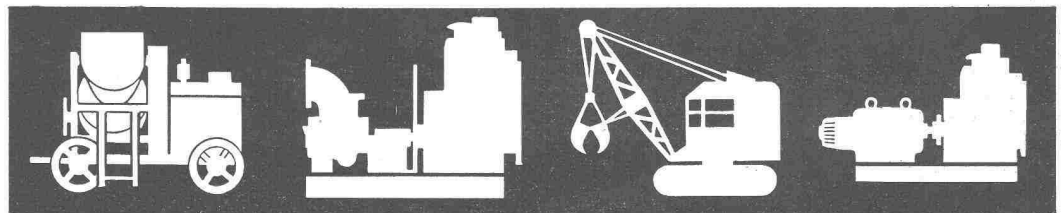
☎ 061 34 25 22 Glas & Spiegel AG., Basel  
 ☎ 051 33 67 22 J. Baumgartner, Rieterstr. 11, Zürich 2  
 ☎ 031 5 56 98 F. A. Gerster, Landhausweg 29, Bern

☎ 074 7 41 39 H. Koch, Wildhaus  
 ☎ 041 81 17 85 Th. Braunschweig, Grepperstrasse,  
 Küsnacht (SZ)  
 für Luzern, Unterwalden Uri u. Zug

**kraftvoll  
 zuverlässig  
 wirtschaftlich**

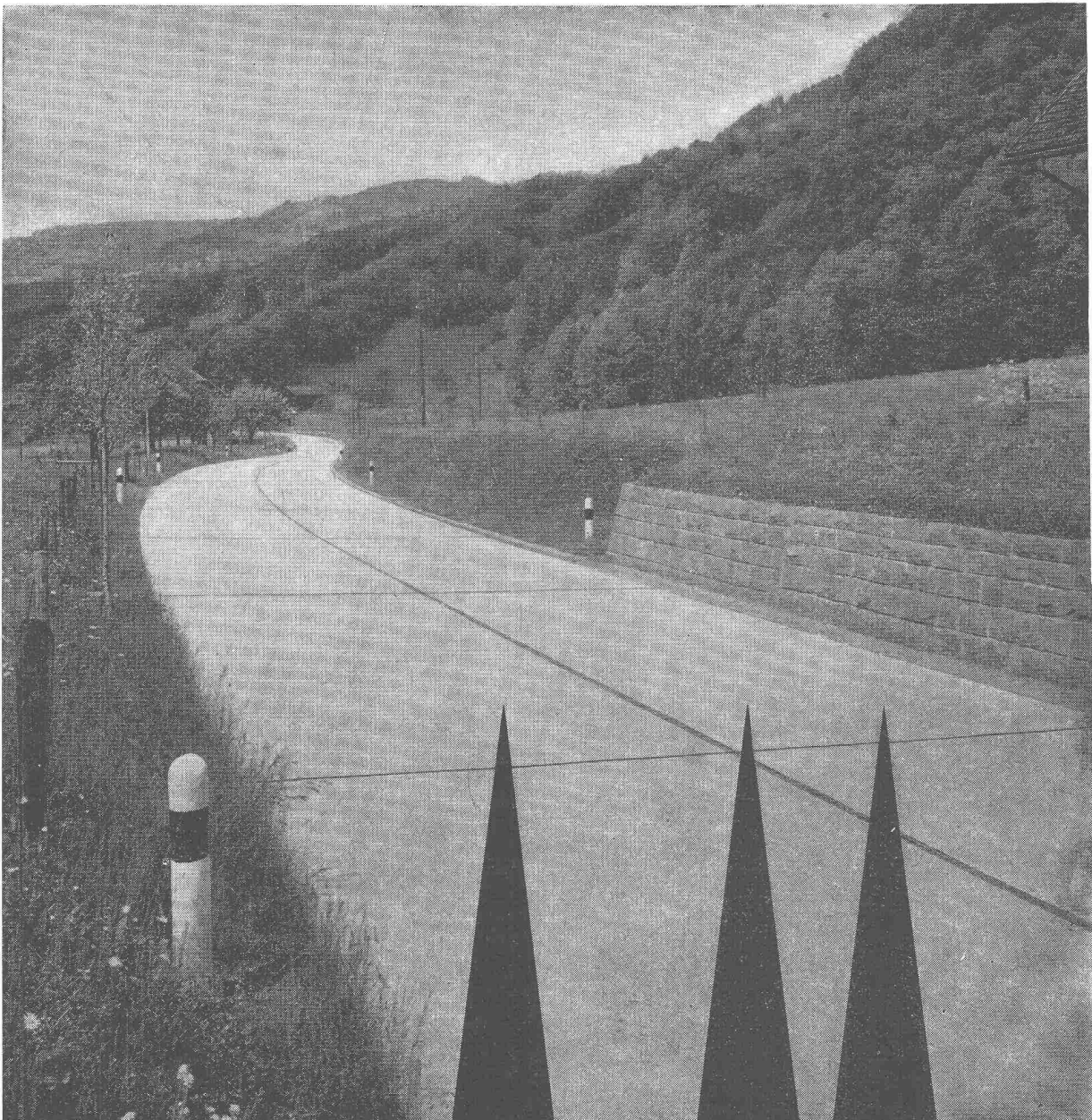
MWM Dieselmotoren zeichnen sich aus durch ihre solide Konstruktion und die Qualität des Materials. Einfache, robuste Bauart, grösste Verschleissfestigkeit, sowie bewährte Einspritzverfahren, gewährleisten höchste Wirtschaftlichkeit, störungsfreien Betrieb, einfache Bedienung und lange Lebensdauer. Genau das, was es „auf dem Bau“ braucht.

**MWM  
 DIESEL**



**AG Hans Bodmer Winterthur**

Spezial-Werkstätte für Diesel-Revisionen St. Gallerstrasse 346 Tel. 052/27219



Uznach - Ziegelbrücke SG

**Betonstrassen**

**staubfrei  
hell bei Nacht  
griffig  
verkehrssicher**

## Kochen und Wohnen ohne Kochdämpfe



### Ein Fingerdruck ...

und schon saugt BAHCO, der schwedische Küchenventilator, rasch und gründlich die Dämpfe und Gerüche ab. Eine Vollendung für den Privathaushalt, wie sie bisher nicht denkbar war.

**Ueber 200 000 glückliche Hausfrauen in Schweden allein kennen und schätzen BAHCO!**

BAHCO verhindert Küchengeschmack in Haaren und Kleidern, fettige Niederschläge in der ganzen Wohnung, Wärmeverlust und feuchte Wände.

In 9 von 10 amerikanischen Küchen ist ein Absaugventilator installiert. Warum soll die Schweizer Hausfrau schlechter beraten sein?

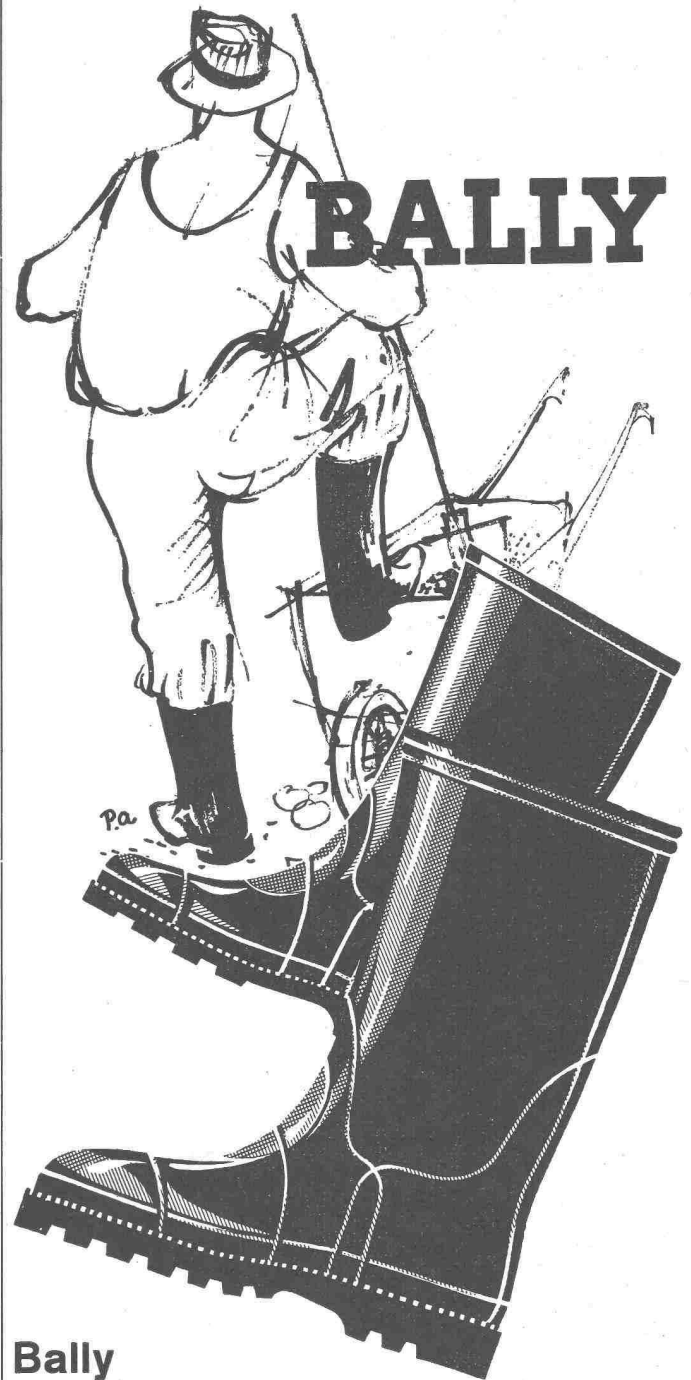
Die Installation eines BAHCO-Ventilators macht sich innert kurzer Zeit bezahlt. **Preis Fr. 186.—.**

Verlangen Sie ausführlichen Prospekt von der  
Generalvertretung:

**Walter Widmann AG Zürich**

Löwenstrasse 20

Telephon (051) 27 39 96



## Bally Gummistiefel

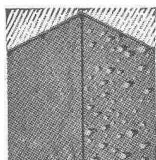
Zweckmässig, bequem und  
dauerhaft.

**Der kräftige Manns-Arbeitsstiefel  
mit Filzinnensohle, Stahlgelenk,  
nylonverstärktem Fersenfutter  
und griffiger Profil-Gummisohle.**

36 cm hoch Fr. 25.50 netto  
27 cm hoch Fr. 23.50 netto

**Leichtes Frauenmodell für  
Feldarbeit und Waschküche.**

Gr. 36—42 Fr. 20.50 netto



# DISPERIT WA

wasserabstossende, thixotrope Dispersionsfarbe

## Ein Produkt für zwei verschiedene Zwecke

- ... als dekorativer, gediegener Farbanstrich
- ... als wirksamer Bauenschutz mit wasserabstossender Wirkung

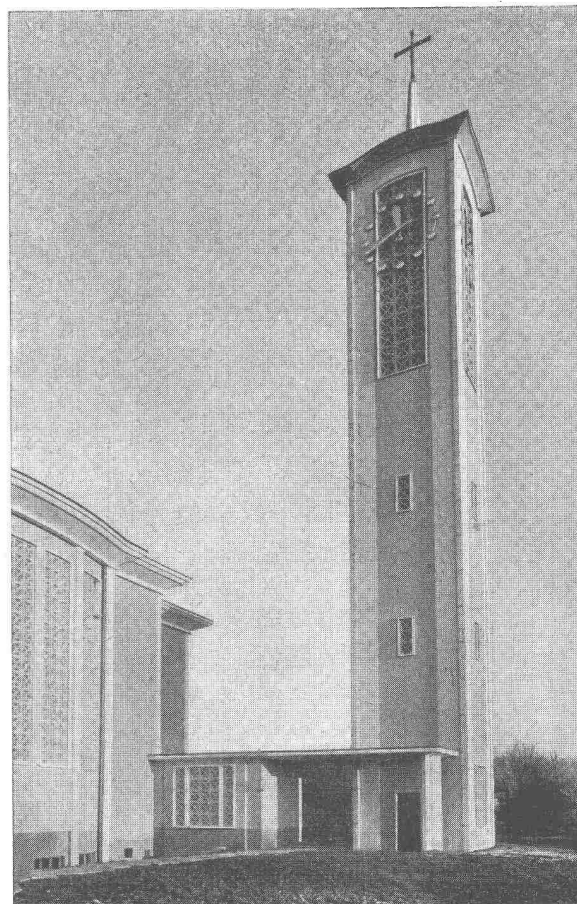
DISPERIT WA ergibt wasserabstossende Fassadenanstriche, die viel weniger schmutzanfällig sind als gewöhnliche Anstriche, da Staub, Russ usw. keine Möglichkeit haben, sich durch Wasseraufnahme des Putzes abzulagern. Ferner sind mit DISPERIT WA gestrichene Fassaden weitgehend frostunempfindlich. Selbst schweren Schlagregen gegenüber verhält sich der DISPERIT WA-Anstrich mit seiner maximalen wasserabstossenden Wirkung so, dass Wasser ganz einfach abgestossen wird.

Materialverbrauch bei zweimaligem Anstrich auf neuen Zementputz: ca. 200 bis 250 gr/m<sup>2</sup>.

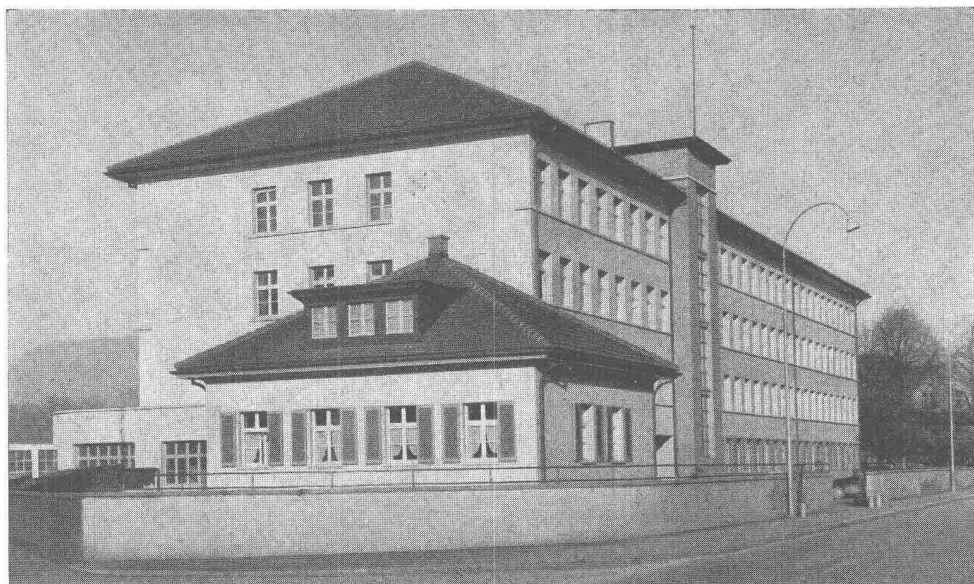
**DURAG AG., DÄNIKEN/SO, Tel. 062/6 12 81**



Jura-Portland-Cementfabrik, Wildegg, Verwaltungsgebäude  
Malermmeister: A. Cavinato, Holderbank



Kirchturm Fulenbach/SO  
Architekt: Dr. Pfammatter & Rieger, Zürich. — Malermmeister: Walter Jäggi, Fulenbach/SO

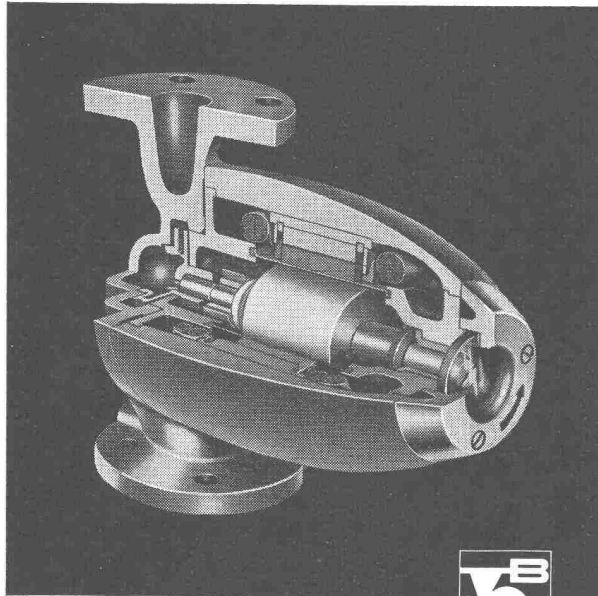


Kant. Zeughaus, Aarau  
Malermmeister: Abegglen & Köpf, Aarau; Max Zingg, Aarau  
Westfassade mit Disperit WA, übrige Flächen mit BD-Mattfarbe gestrichen

**MUBA**  
27. April bis 7. Mai

**Halle 8a, Stand Nr. 3102**

## perfecta Umwälzpumpen für Zentralheizungen



**K. RÜTSCHI PUMPENBAU BRUGG**

BRUGG SCHWEIZ TELEPHON (056) 4 13 31

Drei exklusive Vorteile, die Ihnen nur die PERFECTA bietet:

### Die «gute Form»

das Kennzeichen der modernen PERFECTA-Pumpe

### Robuste beidseitige Lagerung

des schweren Rotors bürgt für geräuschlosen Gang und lange Lebensdauer

### Schauglas

für einfachste Lauf- und Drehrichtungskontrolle

## Zeichenmaschinen

Für Brettgrößen bis A0 mit Rastvorrichtung

Zeichenköpfe 150° und Vollkreis 360°

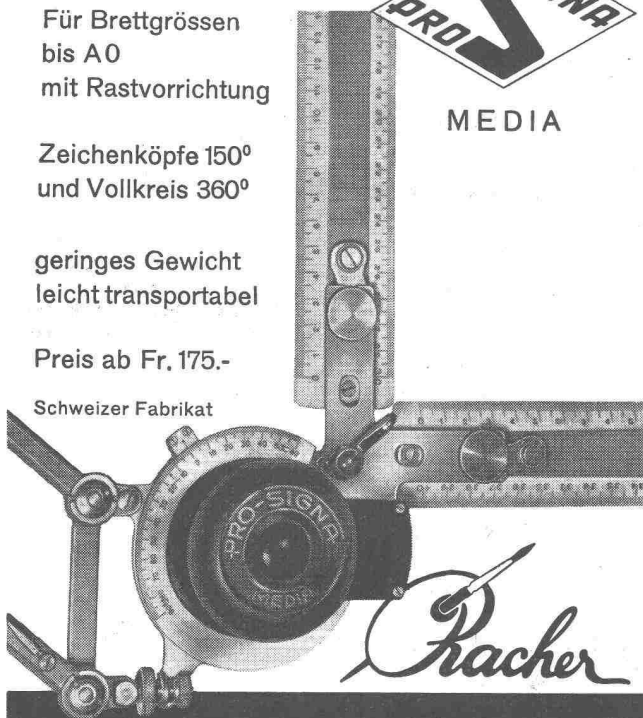
geringes Gewicht leicht transportabel

Preis ab Fr. 175.-

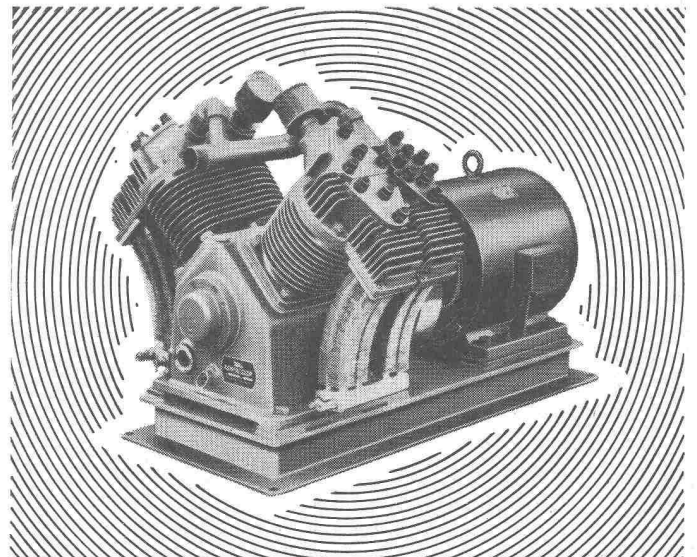
Schweizer Fabrikat



MEDIA



& CO. AG. MARKTGASSE 12  
ZÜRICH 1 TEL. (051) 24 66 55

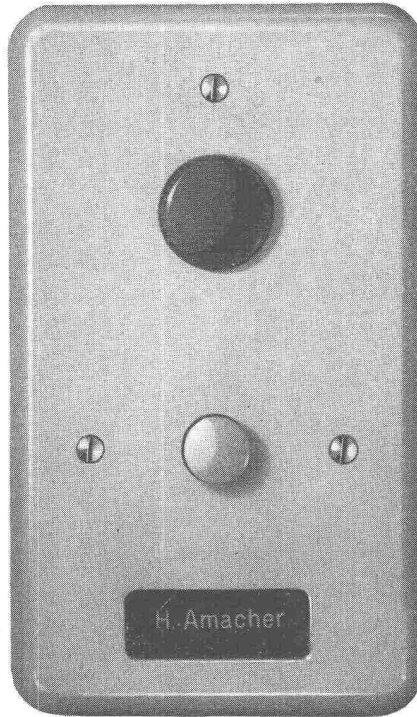
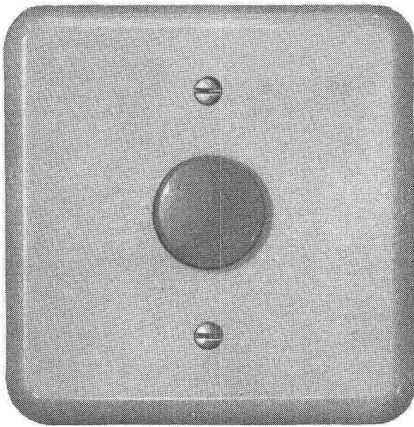


## Haug KOMPRESSOREN

VAKUUMPUMPEN LUFTFILTER FÜR JEDEN ZWECK  
FRITZ HAUG AG., MASCHINENFABRIK, ST. GALLEN  
AUSSTELLUNG UND VORFÜHRUNG BEI  
ERNST HAUSAMANN & CO. ZÜRICH 3/45  
UETLIBERGSTRASSE 15

BESUCHEN SIE UNS AN DER MUBA BASEL HALLE 5 STAND 1256

## Der leuchtende Lichtknopf im finsternen Treppenhaus!



* Lk-1000	weiss	Knopf perlfarbig
Lk-1000 r	weiss	Knopf rot
Lk-1000 c	crème	Knopf perlfarbig
Lk-1000 cr	crème	Knopf rot
Lk-1001	weiss	Knopf perlfarbig
* Lk-1001 r	weiss	Knopf rot →
Lk-1001 c	crème	Knopf perlfarbig
Lk-1001 cr	crème	Knopf rot

\* Standard-Modell

1. Eingebaute Zwerg-Glimmlampe 220 V E 14
2. Für Minuterie-Schaltung
3. Jeder bestehende Lichtknopf kann durch diesen Leuchtknopf ausgetauscht werden
4. Normaler Einbautyp Grösse I u. II
5. Feinsilberkontakte
6. Verhütet Unfälle oder falsche Glockensignale
7. Bei Grossisten der Branche erhältlich

SEV-geprüft



### Hans Amacher & Sohn, Allschwil

Fabrik elektrotechnischer Artikel - Kunstharz-Presswerk

Lettenweg 76 Telefon (061) 39 17 67

Flexible Zuleitung  
zu Motoren  
im Freien  
und Betrieb

# Butanox Kabel

wetterfest  
unverwüstlich

bewährt auch in  
Tropen und Arktis,  
Hitze und Kälte

Aktiengesellschaft R. & E. Huber,  
Schweizerische Kabel-, Draht- und Gummiwerke  
Pfäffikon-Zürich, gegr. 1882

# HUBER

PFÄFFIKON ZH

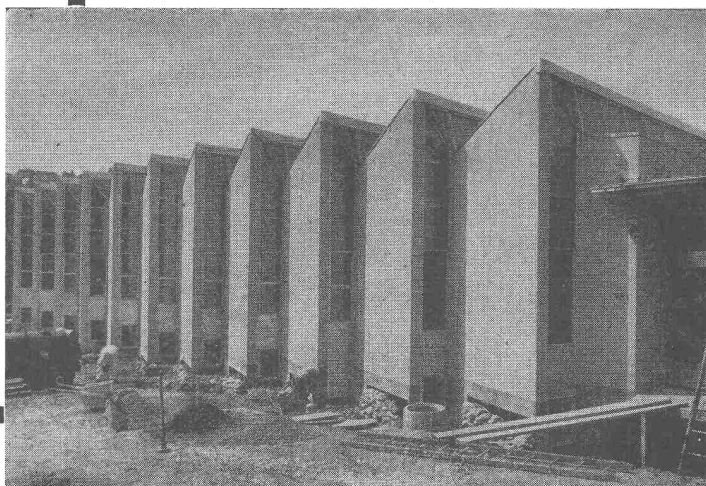
**PORA**  
ISOLIERBETON

rein anorganische

## ISOLIERPLATTEN

in die Befenschalung gelegt.

Hervorragende Aussenisolierung, insbesondere für Eisenbeton.

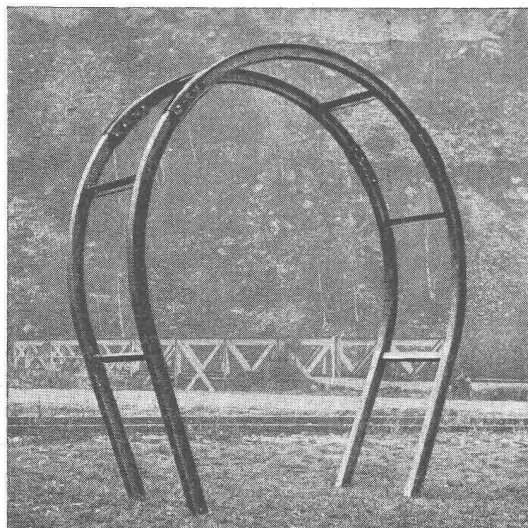


Eisenbetonbau, vollständig mit PORA-Platten ummantelt

**PORA AG**

Mühlehorn  
058 / 4 34 36

Reichenburg  
055 / 3 92 22



## Stahleinbau

Machen auch Sie sich die Erkenntnisse im schweizerischen Stollenbau zunutze, dass der Stahleinbau die wirtschaftlichste Methode der Stollensicherung in gebräuchtem Gestein darstellt.

Wir haben uns in der Herstellung in der Schweiz von Bögen aus DIN G I 65 spez. bis G I 130 spezialisiert und können kurzfristig, in vielen Fällen innert weniger Tage liefern.

**Verzugsbleche** mit Längswelle sehr preisgünstig, bewähren sich bestens an Stelle von Holzverzug.

**KURT KOESTLER, ZÜRICH 3**

Dipl. Ing. ETH, Dietzingerstrasse 8, Tel. (051) 33 76 53

Suisse Romande: **L. Ellgass S. A., Estavayer-le-Lac** Tel. (037) 6 30 15

Halle 13, Stand 4803



**85 Jahre Erfahrung  
im Herd-  
und Ofenbau**

**SURSEE**

### Der SURSEE- Elektro-Wirtschaftsherd

füllt mit seinem grossen Backofen und mindestens einer grossen Kochplatte die Lücke zwischen Haushalt- und Restaurationsherd. Er eignet sich besonders für Pensionen, kleinere Gaststätten und Herrschaftshäuser. Er wird in 2 Modellen fabriziert: mit 4 Kochplatten und 1 Backofen; mit 6 Kochplatten und 2 Backöfen.

Verlangen Sie die Prospektblätter mit näheren Angaben

**Sursee-Werke AG., Sursee/LU**  
**Fabrik moderner  
Heiz- und Kochapparate**

# ORIENTIEREN SIE SICH

an der

Halle 13 **MUBA** Stand 4725

über

**WIE** heizt man wirtschaftlich

sauber und rasch  
mit



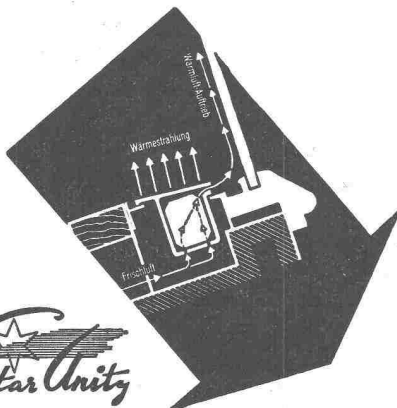
## ELEKTRO-STRAHLUNGS-HEIZUNG

Die Heizung der Zukunft

für Chalets  
Wohnhäuser  
Schulen  
Kirchen

Geschäftslokale  
Fabrikationsräume  
Garagen, Labors  
Gewächshäuser

**WIE** erhält man stets  
SAUBERE SCHAUFENSTER



ohne  
Schwitzwasser

ohne  
Eisblumen

mit der  
patentierten

## ELEKTRO-EINBAU - SCHAUFENSTER - HEIZUNG

mit der neuen thermischen Doppelwirkung,  
einem notwendigen Bauelement im neuzeitlichen  
«offenen» Ladenbau

### STAR UNITY AG ZÜRICH 7

Fabrik elektrischer Apparate  
Fabrik in AU - Zch.

Drusbergstrasse 10  
Telephon (051) 95 64 67

## Isolieranstrich für Beton, Zementverputz und Eisenkonstruktionen

Nerol als bituminöser, wasserdichter Isolieranstrich dichtet Poren und Haarrisse, schützt vor Verwitterung und gegen die Einwirkung chemisch aggressiver Wasser, Laugen, Humussäure, Gipswasser.

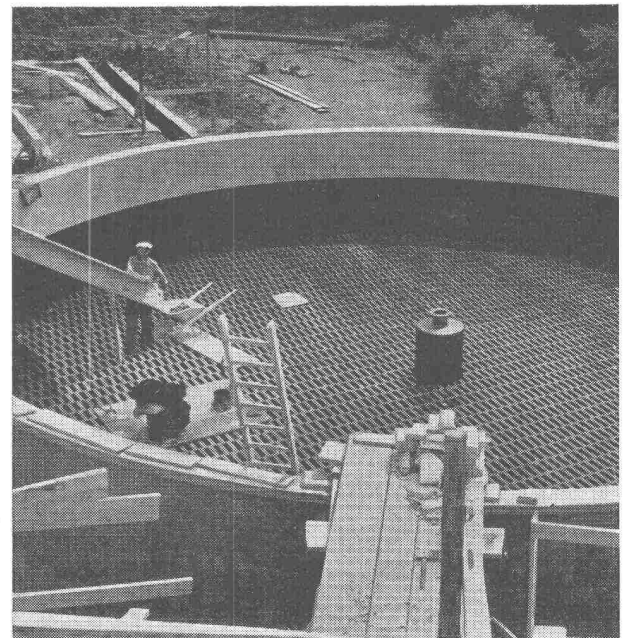
Nerol B ergibt einen plastischen, schwarzen Überzug und eignet sich vor allem für Beton, Zementverputz und Zementröhren.

Nerol F ergibt einen zähen, elastischen, schwarzen Überzug und ist geeignet als Rostschutz bei Eisenkonstruktionen oder als Voranstrich bei Eisen vor Heissbituminierung.

Zur Unterscheidung bei mehrfachen Überstrichen liefern wir Nerol Rot auf Basis von Nerol F. Für spezielle Zwecke wird Nerol Silber verwendet (Sonnenschutz).

Nerol wird streichfertig geliefert und kann mit Pinsel, Bürste oder Spritzpistole aufgetragen werden.

# NEROL



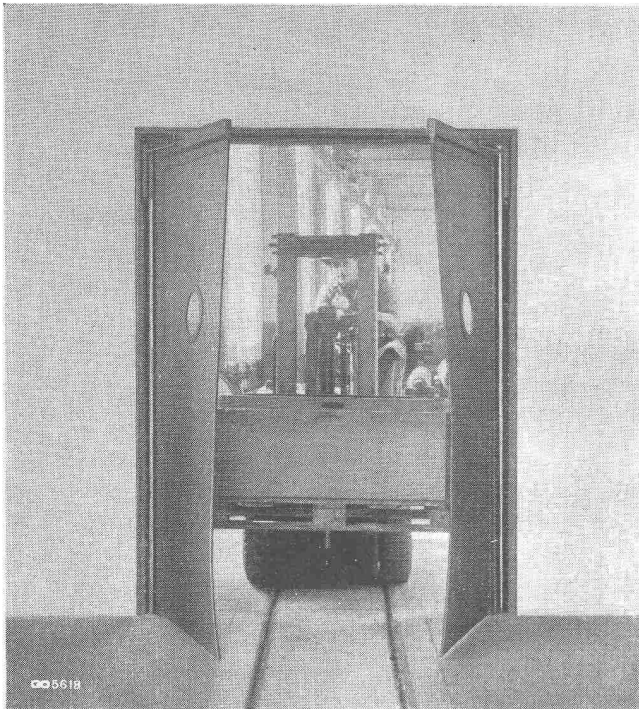
## MEYNADIER

+CIE AG

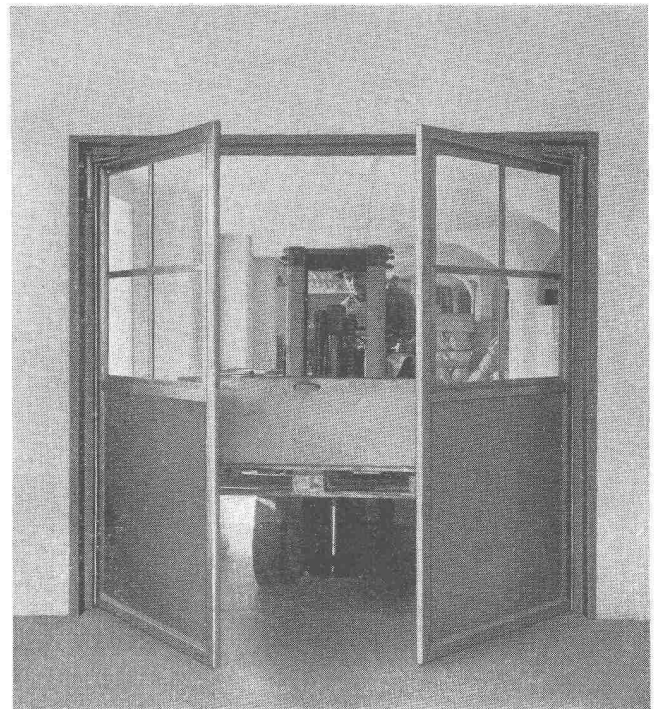
Zürich Vulkanstrasse 110 Tel. 051/ 52 22 11  
Bern Murtenstrasse 36 Tel. 031/ 2 90 51  
Lausanne Grand-Chêne 2 Tel. 021/ 23 41 40

# GC Industrie - Pendeltüren

## Geilinger & Co. Winterthur



**Türflügel aus Gummi**



**oder aus Leichtmetall**

## *Therma*-Tiefkühlapparat

für die Prüfung von

Beton-, Tonwaren- und Keramik-Körpern, Baumaterialien aller Art usw.

bei konstanten Tieftemperaturen  
oder unter Wechseltemperaturen

**Therma** baut Versuchskühlschränke, Versuchsaapparate und -anlagen für Temperaturen bis  $-85^{\circ}\text{C}$

für alle Industrien

Verlangen Sie den Spezialprospekt  
«Kühlanlagen für Industrie und Forschung»

**Therma AG., Schwanden/Gl.**

Kältebüro Zürich, Hofwiesenstrasse 141

Telephon (051) 26 16 06

