

Zeitschrift: Schweizerische Bauzeitung
Herausgeber: Verlags-AG der akademischen technischen Vereine
Band: 75 (1957)
Heft: 13

Werbung

Nutzungsbedingungen

Die ETH-Bibliothek ist die Anbieterin der digitalisierten Zeitschriften auf E-Periodica. Sie besitzt keine Urheberrechte an den Zeitschriften und ist nicht verantwortlich für deren Inhalte. Die Rechte liegen in der Regel bei den Herausgebern beziehungsweise den externen Rechteinhabern. Das Veröffentlichen von Bildern in Print- und Online-Publikationen sowie auf Social Media-Kanälen oder Webseiten ist nur mit vorheriger Genehmigung der Rechteinhaber erlaubt. [Mehr erfahren](#)

Conditions d'utilisation

L'ETH Library est le fournisseur des revues numérisées. Elle ne détient aucun droit d'auteur sur les revues et n'est pas responsable de leur contenu. En règle générale, les droits sont détenus par les éditeurs ou les détenteurs de droits externes. La reproduction d'images dans des publications imprimées ou en ligne ainsi que sur des canaux de médias sociaux ou des sites web n'est autorisée qu'avec l'accord préalable des détenteurs des droits. [En savoir plus](#)

Terms of use

The ETH Library is the provider of the digitised journals. It does not own any copyrights to the journals and is not responsible for their content. The rights usually lie with the publishers or the external rights holders. Publishing images in print and online publications, as well as on social media channels or websites, is only permitted with the prior consent of the rights holders. [Find out more](#)

Download PDF: 26.01.2026

ETH-Bibliothek Zürich, E-Periodica, <https://www.e-periodica.ch>

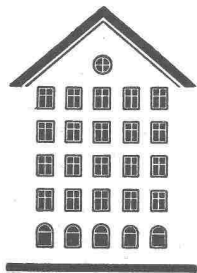
SCHWEIZERISCHE BAUZEITUNG

WOCHENSCHRIFT FÜR ARCHITEKTUR / INGENIEURWESEN / MASCHINENTECHNIK

REVUE POLYTECHNIQUE SUISSE

ORGAN DES S. I. A. SCHWEIZERISCHER INGENIEUR- UND ARCHITEKTEN-VEREIN
UND DER G. E. P. GESELLSCHAFT EHEMAL. STUDIERENDER DER EIDG. TECHN. HOCHSCHULE
GEGRÜNDET 1883 VON ING. A. WALDNER / HERAUSGEGEBEN VON ING. W. JEGHER

Fenster



Kiefer Zürich

BERCHTOLD & Co.

HEIZUNG • LÜFTUNG
WARMWASSER

THALWIL

**INDUSTRIE-
HEIZUNG**
HEISSWASSER
STATT DAMPF

Telephon
051/92 05 01

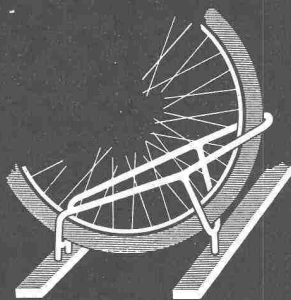
LERCH AUFZÜGE

ZÜRICH 1, Oefenbachgasse 5
TELEPHON (051) 23 30 00

für Akten, Speisen, Waren
mit Hand- und elektrischem Antrieb

KOLLER

Metalbau Koller AG. Basel, Tel. (061) 38 29 77



Fahrrad-Ständer

⊕ Pat.

praktisch solid

formschön preiswert

hält jeden Pneu fest

ohne geringste Gefährdung

der Speichen

Verlag

W. Jegher & A. Ostertag, Dianastrasse 5,
Zürich / Tel. 23 45 07 / Postcheck VIII 6110
Postadresse:
Schweiz. Bauzeitung, Postfach Zürich 39

Bezugspreise

Einzelheft Fr. 1.65		—		Abonnements:	
12 Monate	6 Monate	3 Monate			
Schweiz Ausland	Schweiz Ausland	Schweiz Ausland			
66.—	72.—	33.—	36.—	16.50	18.—

Für Mitglieder des S. I. A., der GEP und des Schweiz. Technischen Verbandes sowie für Studierende der ETH und der EPUL ermässigte Preiskategorien nach Tarif.

Anzeigenverwaltung

Mosse-Annoncen AG., Zürich, Limmat-
quai 94 / Tel. 32 68 17 / Postcheck VIII 1027

INHALT

Momentenausgleichsverfahren durch-
laufender Platten. Von W. Brunner 187*
Wettbewerb für kirchliche Bauten in
Zürich-Schwamendingen 191*

MITTEILUNGEN

Amerikanische Strassenbaunormen.
Technisches Museum in Winterthur.
Neuere Kunststoffsachen. Persönliches. 199
Zürcher Baukostenindex. Eidg. Techn-
nische Hochschule 200

NEKROLOGE

Henri Niesz 200*

BUCHBESPRECHUNGEN

Tagebuch mit einem Haus, von
L. Schwarz 200
Prüfung metallischer Werkstoffe,
von E. Siebel. Vademecum der Luft-
konditionierung, von W. Häusler.
Tragwerke aus Aluminium, von
F. Stüssi. Neuerscheinungen 201

WETTBEWERBE

Schulhausanlagen auf dem Wank-
dorffeld in Bern. Wandmalerei in der
Schalterhalle des Hauptpostgebäudes
in Basel. Katholische Kirche mit
Vereinshaus in Bern-Bümpliz 201

MITTEILUNGEN AUS DEM S. I. A.

Z. I. A., Vortrag R. Scheurer 202

MITTEILUNGEN AUS DER G. E. P.

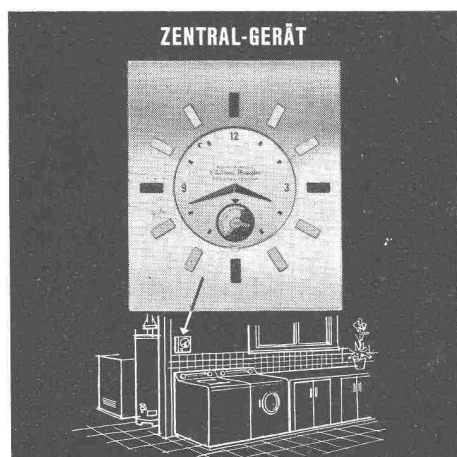
ANKÜNDIGUNGEN

Fragen der Strassenverkehrstechnik.
Ausstellung österreichischer Kunst
in St. Gallen. Volkshochschule Zü-
rich. Die Weinlandbrücke bei Andel-
fingen. Fischerei-Tagung in Lissa-
bon 1957. Vorträge 202



Electronic Moduflow

für Öl- und Kohlefeuerung ermöglicht in jedem Haus eine Brennstoff-Ersparnis bis zu 25 % und gibt Ihnen zugleich einen unübertroffenen Heizkomfort



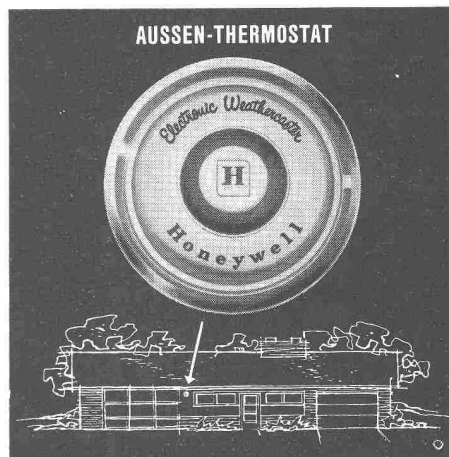
Sind die gewünschten Raumtemperaturen und Schaltzeiten einmal eingestellt, dann reguliert ELECTRONIC MODUFLOW Ihre Heizung automatisch für Sie, viel besser und sparsamer, als Sie es je von Hand tun könnten.

Maximaler Komfort — Minimaler Brennstoffverbrauch

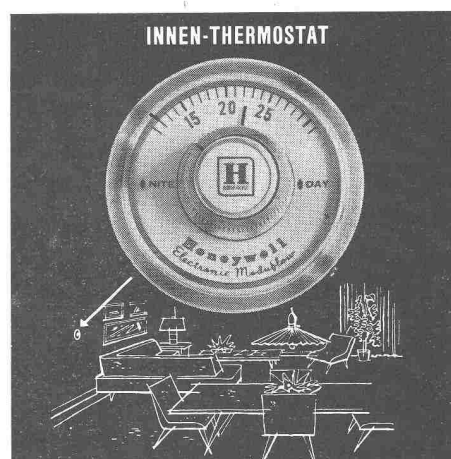
Verschiedene Kombinationen für Ein- und Mehrfamilienhäuser.

Prospekte und Beratung unverbindlich durch

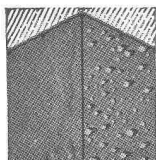
Honeywell



Der neue elektronische Aussen-Thermostat ist achtmal empfindlicher als gewöhnliche Thermostate. Er berichtigt automatisch den Innen-Thermostat um die witterungsabhängigen Temperaturwechsel. Auf dem Innen-Thermostat werden die gewünschten Tages- und Nachtraumtemperaturen eingestellt. Das Moduflow Elektronenhirn (Zentral-Gerät) mit eingebauter elektrischer Schaltuhr ist zugleich eine moderne, formschöne Küchenuhr. Es schaltet zu beliebig einstellbaren Zeiten auf die am Innen-Thermostat eingestellten Tages- und Nachttemperaturen.



Zürich 8	Höschgasse 45	Tel. (051) 34 40 40
Basel	Gundeldingersstr. 179	Tel. (061) 35 35 83
Genève	26, route de Meyrin	Tel. (022) 34 08 75



DISPERIT WA

wasserabstossende, thixotrope Dispersionsfarbe

Ein Produkt für zwei verschiedene Zwecke

- ... als dekorativer, gediegener Farbanstrich
- ... als wirksamer Bautenschutz mit wasserabstossender Wirkung

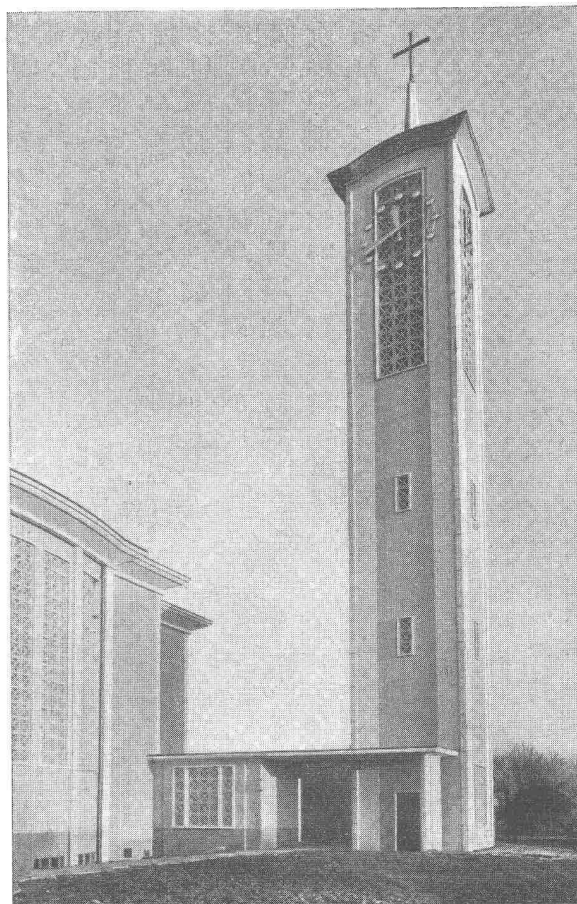
DISPERIT WA ergibt wasserabstossende Fassadenanstriche, die viel weniger schmutzanfällig sind als gewöhnliche Anstriche, da der Staub, Russ usw. keine Möglichkeit hat, sich durch Wasseraufnahme des Putzes abzulagern. Ferner sind mit DISPERIT WA gestrichene Fassaden weitgehend frostunempfindlich. Selbst schweren Schlagregen gegenüber verhält sich der DISPERIT WA-Anstrich mit seiner maximalen wasserabstossenden Wirkung so neutral, dass das Wasser absolut keine Gelegenheit hat, sich am Farbbelag festzusetzen und ganz einfach daran abperlt.

Materialverbrauch bei zweimaligem Anstrich auf neuen Zementputz: ca. 200 bis 250 gr/m².

DURAG AG., DÄNIKEN/SO, Tel. 062/6 12 81



Jura-Portland-Cementfabrik, Wildeg, Verwaltungsgebäude
Malermester: A. Cavinato, Holderbank



Kirchturm Fulenbach/SO Architekt: Dr. Pfammatter
& Rieger, Zürich. — Malermester: Walter Jäggi, Fulenbach/SO



Eidg. Zeughaus, Aarau
Malermester: Abegglen & Köpf,
Aarau; Max Zingg, Aarau
Westfassade mit Disperit WA, übrige
Flächen mit BD-Mattfarbe gestrichen

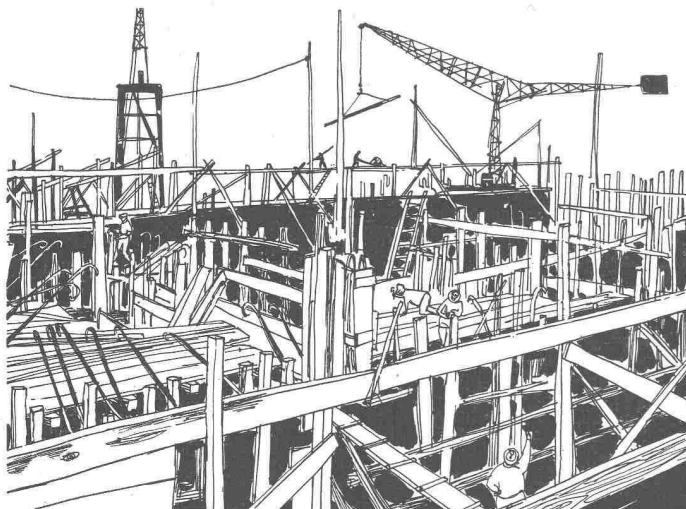
MUBA

27. April bis 7. Mai

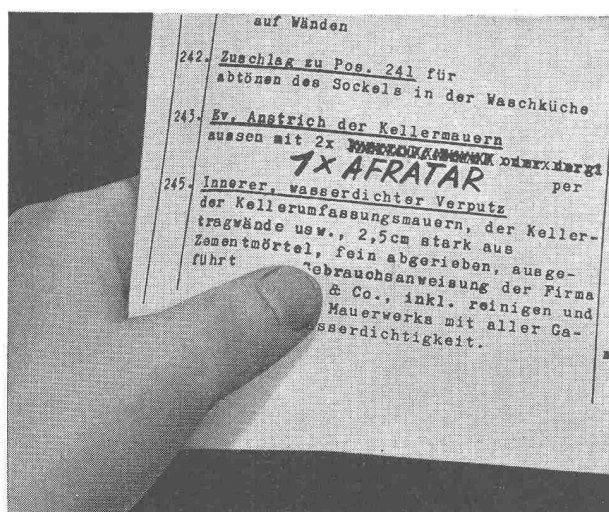
Halle 8a, Stand Nr. 3102

Beginn der Bausaison: Schutz der Baufundamente!

K 8



«Durch einen einfachen Eintrag im Devis...»



An Stelle der allgemeinen Routine-Vorschrift setzen Sie Afratar!

Zum Schutz der Fundamente genügt Ihnen nicht irgendein Schwarzlack, sondern nur ein Schutzanstrich, welcher punkto Qualität und Wirtschaftlichkeit höchste Anforderungen erfüllt.

Die im Bautenschutz führende Firma Siegfried Keller & Co., Wallisellen, empfiehlt Ihnen Afratar, welches gegenüber den konventionellen Anstrichen folgende drei Hauptvorteile aufweist:

1. Einfacher:

Während mit den üblichen Teerpech- oder Bitumenlacken 2-3 Anstriche notwendig sind, erzielen Sie mit dem Siegfried Keller-Produkt Afratar im einmaligen Auftrag die gleiche oder grössere Schichtstärke.

2. Schneller:

Durch Einsparen von Arbeitsgängen gewinnen Sie Zeit und können dem modernen Bautempo besser Rechnung tragen, indem Sie gleichzeitig höchsten Ansprüchen in Bezug auf dauernde Schutzwirkung genügen.

3. Wirtschaftlicher:

Der kostenmässig wesentlich ins Gewicht fallende Faktor Arbeitskraft wird durch die Reduktion der Arbeitsgänge auf einen Bruchteil reduziert, was den Afratar-Schutzanstrich wesentlich verbilligt.

Afra-Schutzanstriche für Beton und Eisen unter der Erde und unter Wasser:

Afratar
Afracel
Afraplast

Die Afra-Produkte sind durch den Fachhandel lieferbar.

Die Firma Siegfried Keller & Co., Wallisellen, führend im Bautenschutz, bürgt wie für alle andern Erzeugnisse auch für die Güte ihrer AFRA-SCHUTZANSTRICHE

afra
tar

afra
tar

SIEGFRIED
Keller
& CO

afra
tar

afra
tar



Unsere neuen Sanitär-Modelle „Romand“ ergänzen vorteilhaft jede moderne Installation in Küche und Badezimmer.

Die Hausfrau

bewundert die Eleganz der OEDERLIN-Armaturen und schätzt bei der Reinigung die fugenlosen Oberflächen.

Der Installateur

kennt den bis in alle Einzelheiten durchdachten, einfachen Aufbau der OEDERLIN-Armaturen.

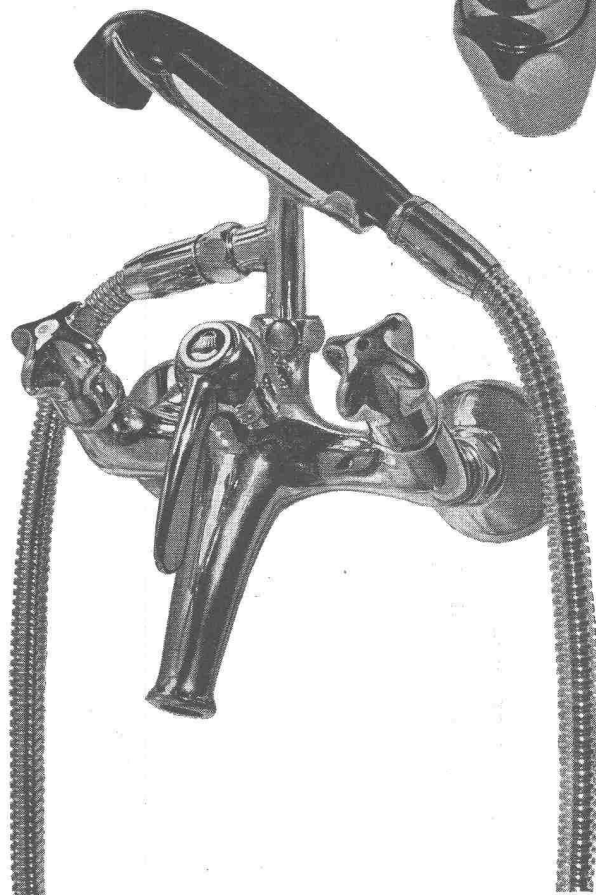
Der Armaturen-Händler

empfiehlt und verkauft OEDERLIN-Armaturen, weil er diesem bewährten Erzeugnis mit nichtsteigender Spindel und O-Ring-Abdichtung sein Vertrauen geschenkt hat.

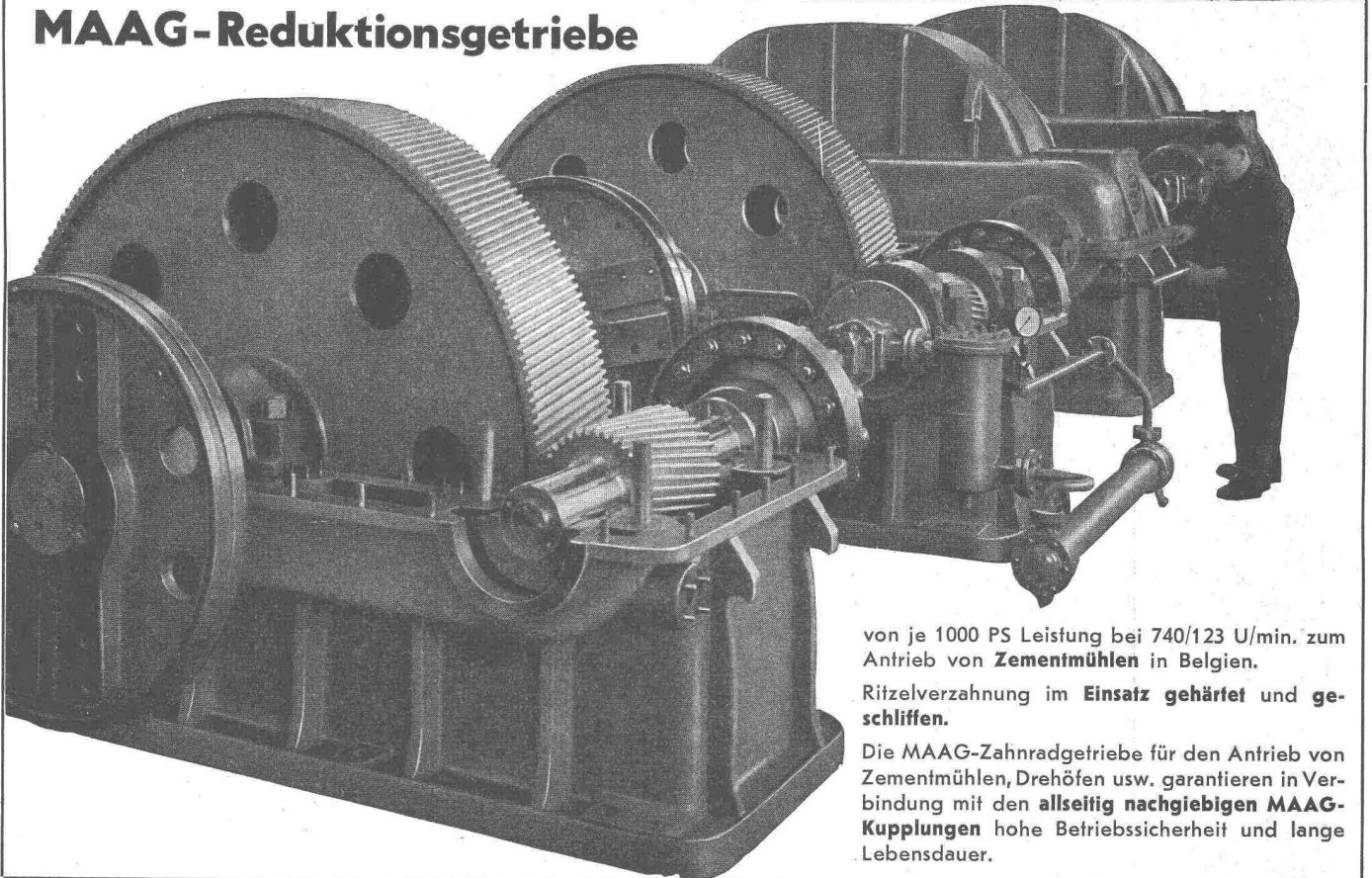
Die Bauherren und Architekten

wissen die harmonische Formgebung und lange Lebensdauer der OEDERLIN-Armaturen zu würdigen.

Aktiengesellschaft OEDERLIN & CIE. Baden
Telephon (056) 2 41 41 (Schweiz)



MAAG-Reduktionsgetriebe



von je 1000 PS Leistung bei 740/123 U/min. zum Antrieb von **Zementmühlen** in Belgien.

Ritzelverzahnung im **Einsatz gehärtet und geschliffen**.

Die MAAG-Zahnradgetriebe für den Antrieb von Zementmühlen, Drehöfen usw. garantieren in Verbindung mit den **allseitig nachgiebigen MAAG-Kupplungen** hohe Betriebssicherheit und lange Lebensdauer.

MAAG-ZAHNRÄDER A.G. ZÜRICH (SCHWEIZ)

Torstähle 40+60

mit dem neuen Profil

aus unseren Elektrostählen
mit hoher Haftfestigkeit – Zähigkeit – Ermüdungsfestigkeit –
bei geringstmöglicher Kerb- und Sprengwirkung
Bauen ohne Haken

Gewichtersparnis bis zu 25% bei Tor 40 und bis zu 45% bei Tor 60

Torstähle sind lieferbar in den Dimensionen:

6, 7, 8, 10, 12, 14, 16, 18, 20, 22, 24, 26, (28*, 30*) mm

*nur Torstahl 40

in Längen von 12–15 m bei den Dimensionen 6 bis 30 mm

und 20–24 m bei den Dimensionen 12 bis 30 mm ab Lager,
bis max. 30 m auf Bestellung.

Auf die theoretischen Gewichte bleibt eine Toleranz von $\pm 4\%$ vorbehalten,
Walztoleranz nach VSM-Normblatt 11213 E.



A.G. DER VON MOOS'SCHEN EISENWERKE LÜZERN

Lieferung durch die Eisenhandelsfirmen

Kasernenplatz 1 Tel. (041) 2 21 01 Werk in Emmenbrücke

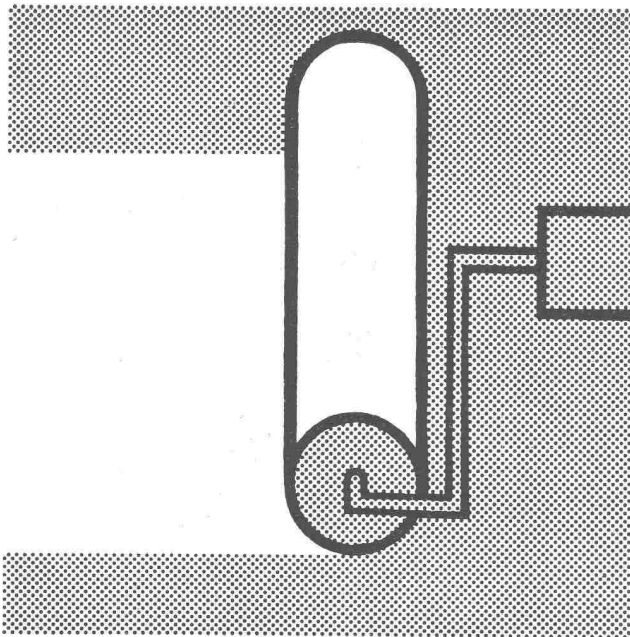
CHARMILLES

ATELIERS DES CHARMILLES S.A., GENÈVE

TURBINES HYDRAULIQUES



CONSTRUCTEURS
de la turbine FRANCIS verticale
de **82300** ch
travaillant sous une chute de
423 m
installée à la centrale de
PARADELA
(Portugal)



Dispersionsfarben — ein Fortschritt im Baugewerbe

Mit **Dispersionsfarben** lassen sich gediegene, farbenfreudige Fassaden gestalten und abwaschbare Innenanstriche erzeugen. Dispersionsfarben bieten folgende Vorteile:

Rasches Trocknen (1-5 Stunden)

Geruchlos

Lichtecht und wetterbeständig

Abwaschbar, aber trotzdem feuchtigkeitsdurchlässig.

Die Lonza stellt keine Dispersionsfarben her, jedoch den dazu benötigten Rohstoff (Polyvinylacetatdispersionen).

Ihr Malermeister oder Farbenlieferant wird Ihnen über diese neuen Farben nähere Auskünfte erteilen können.

LONZA A.G., BASEL

PORA
ISOLIERBETON

rein anorganische

ISOLIERPLATTEN

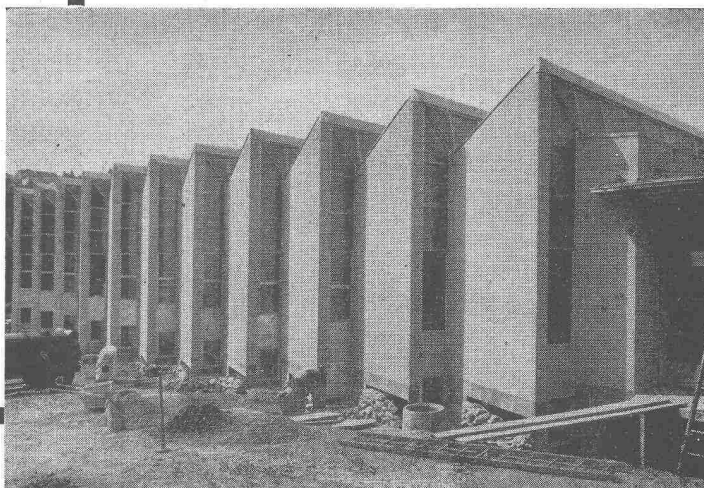
in die Betonschalung gelegt.

Hervorragende Aussenisolierung, insbesondere für Eisenbeton.

PORA AG

Mühlehorn
058 / 4 34 36

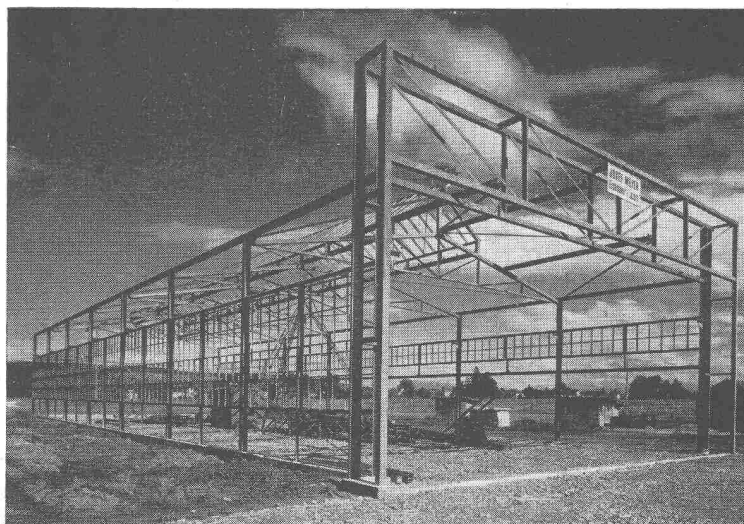
Reichenburg
055 / 3 92 22

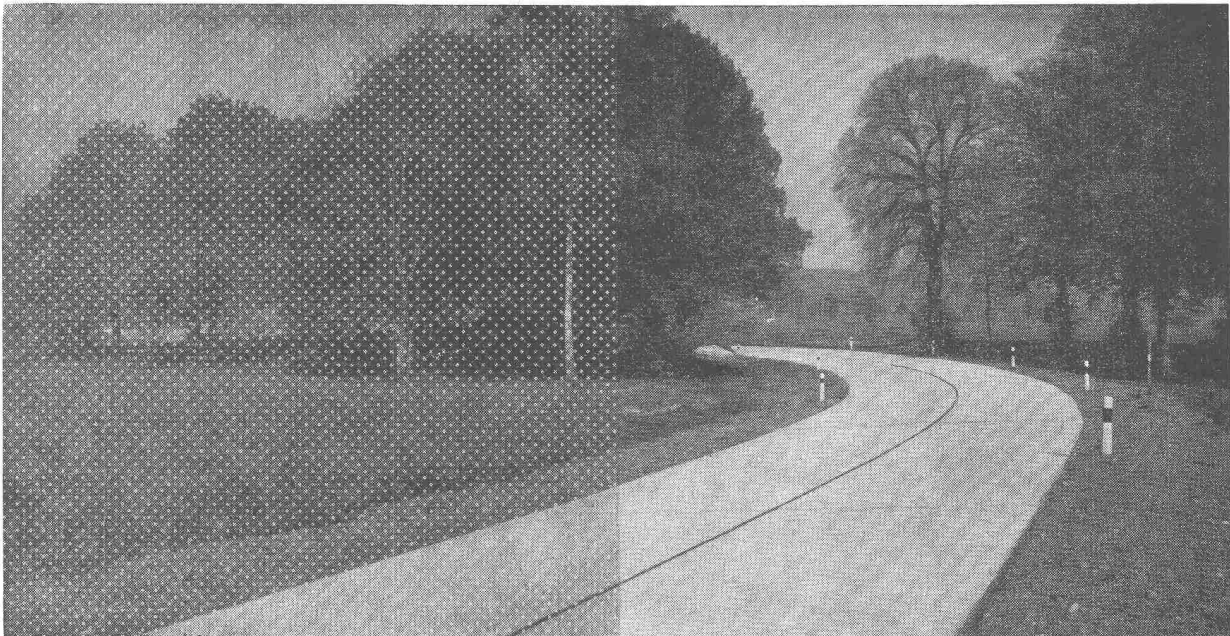


Eisenbetonbau, vollständig mit PORA-Platten ummantelt

Stahlbau

JOSEF MEYER
EISENBAU AG LUZERN





Betonstrassen

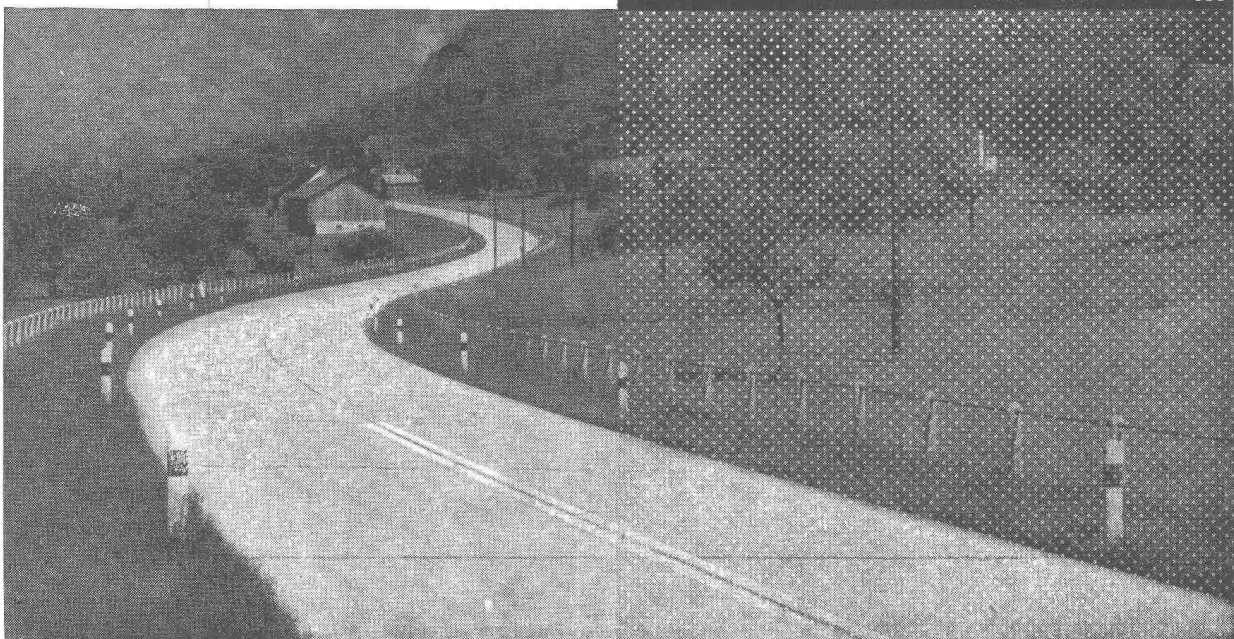
staubfrei

hell bei Nacht

griffig

verkehrssicher

355



Wer sich baut ein neues Haus,
lass stets den Holzfeind draus!

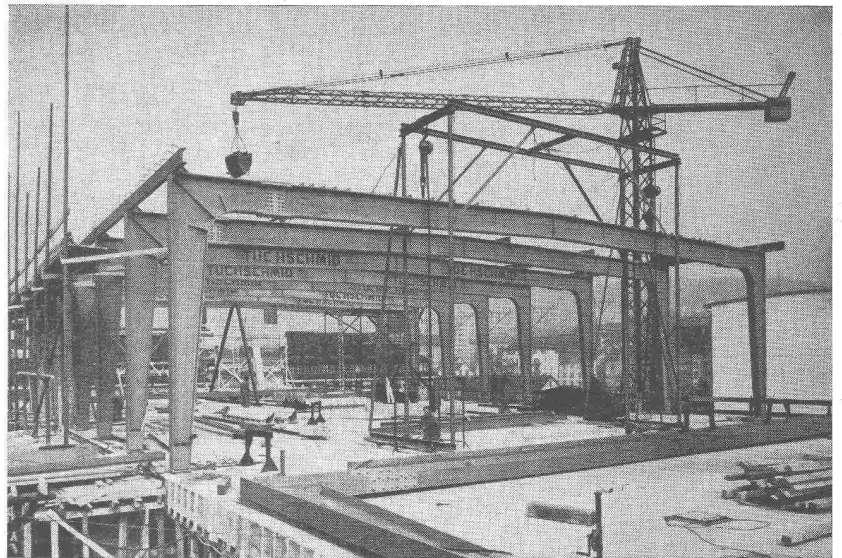


A. BENZ & CIE Holzkonservierung Zürich 2/38 Renggerstrasse 56 Telephon (051) 45 34 34



Stahlkonstruktionen

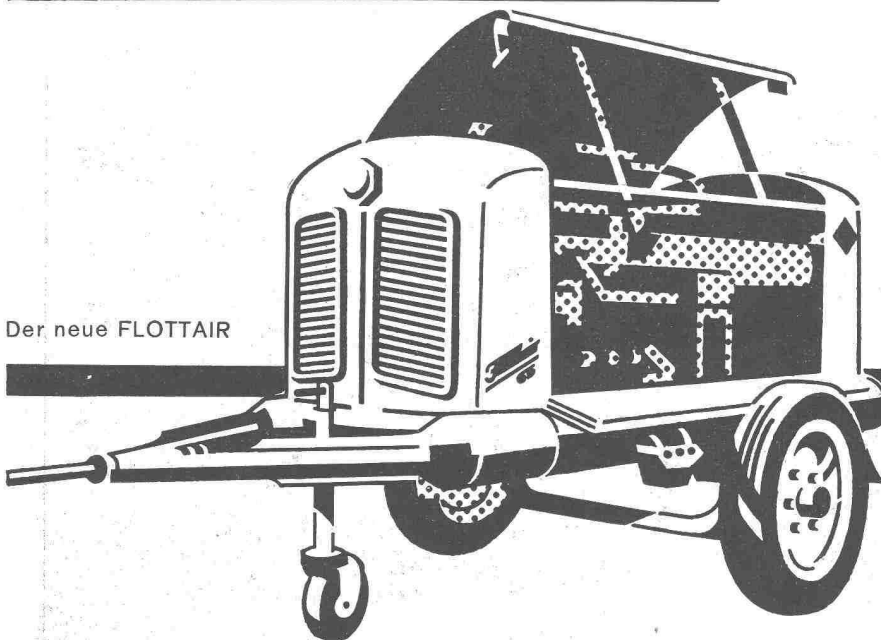
**Gebr.
Tuchschmid AG.
Frauenfeld und
Zürich**



Flottmann

Kompressoren

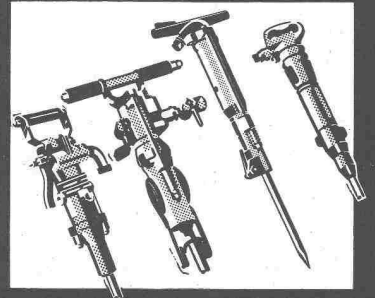
Der neue FLOTTAIR



Kraft- und Arbeitsmaschinen AG

in verschiedenen Modellen
Liefermengen von 0,6
bis 25 m³/min., fahrbar oder
stationär, luft- oder
wassergekühlt
Diesel-, Benzin- oder
Elektro-Antrieb

Verkauf und Miete
Flottmann Service durch
geschultes Personal
Flottmann Original-Ersatzteile
kostenlos, unverbindliche
Beratung durch unsere
Ingenieure in allen
Pressluftfragen



1

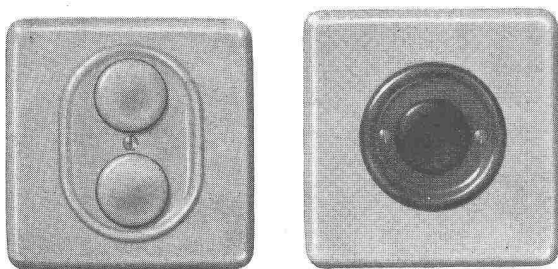
Zürcherstr. 137, Schlieren-Zürich, Tel. 051/98 92 88

Kennen Sie „K-X“?

Sicher nicht. Denn «K-X» ist als Druckknopfschalter 10 A 250 V ~ das jüngste Glied der neuen X-Serie von Xamax-Apparaten, und während die bisherigen Dreh-, Kipp- und Wippenschalter nicht nur wegen ihrer Zuverlässigkeit, sondern auch dank ihrer gefälligen Form Anklang fanden, überrascht diese neueste Schöpfung durch eine dritte Eigenschaft: **die Farbe.**

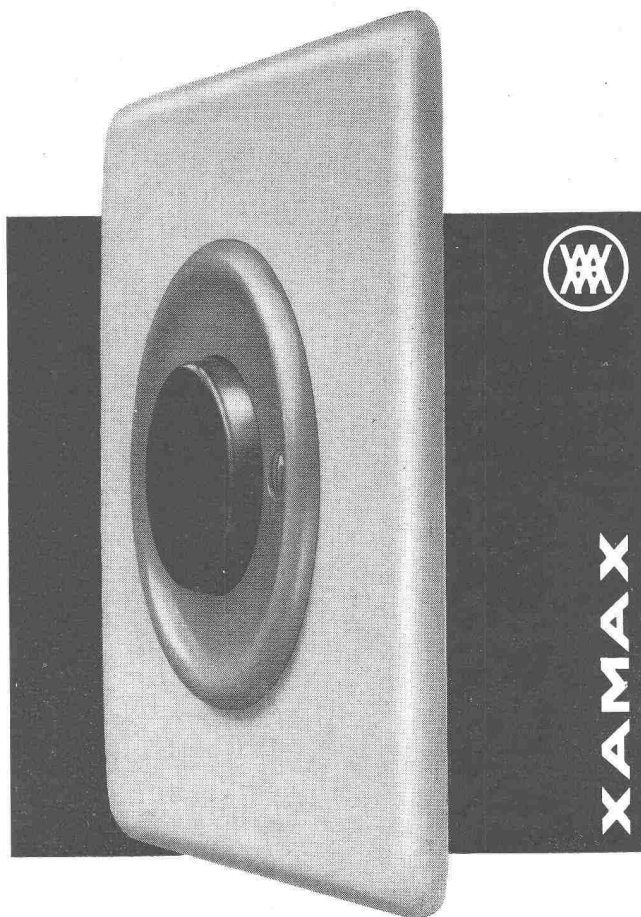
In Anpassung an die heutige moderne Wohnungsausstattung wird der Druckknopfschalter «K-X» ausser in den drei konventionellen Farben weiss, crème und schwarz auch in gelb, grün, rot und blau hergestellt, wodurch er dem Raumgestalter mannigfache Kombinationsmöglichkeiten bietet. Beachten Sie die erfreuliche Wandlung: vom Zweckgerät zum eigentlichen Wandschmuck.

Patent angemeldet.



XAMAX AG. - Zürich 50-Oerlikon

Telefon (051) 46 64 84



Die Sonnenstore Schenker gibt das Licht auch dem, der Schatten liebt.

Wie unter Bäumen im Schatten —

trotz Sommerhitze — dank der soliden, farbigen Schenker-Sonnenstore.

Mit Knickarm, für Hand- oder Motorantrieb spielend leicht zu bedienen.

Verlangen Sie Offerte von Emil Schenker AG Storenfabrik, Schönenwerd.

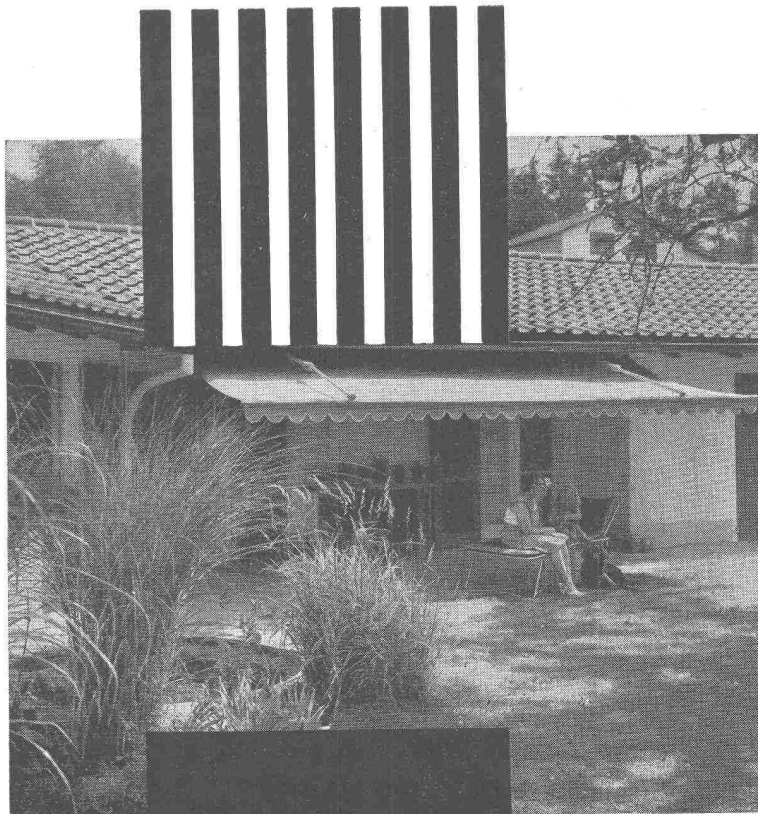
SchenkerStoren

Storenfabrik

Emil Schenker AG Schönenwerd

Telephon (064) 31352

Zürich, Zähringerstrasse 26	Tel. (051) 32 65 60
Basel 6, St. Albanthalstrasse 15	Tel. (061) 22 93 81
Bern, Balderstrasse 26	Tel. (031) 7 57 80
Luzern, Tribschenstrasse 28	Tel. (041) 2 98 27
Lausanne, 12 Bis. Pl. St. François	Tel. (021) 23 45 47
Lugano, Lugano-Breganzona	Tel. (091) 2 22 13
Genf, 12 Rue Louis de Montfalcon	Tel. (022) 25 37 80
Solothurn	Tel. (065) 2 58 11





Kunststoffplatte für Höchstansprüche

Normalplatten-Grösse 254 × 126 cm in vielen Farben und Dessins erhältlich.

Neu  Wir liefern Ihnen Massplatten in allen Grössen per m² Fr. 35.—

JOS. KILLER, TURGI AG

Feldstrasse 329

Telephon (056) 3 11 88



Finanzielle Probleme

besprechen Sie am besten mit den
Fachleuten eines leistungsfähigen
Bankinstitutes. — Kommen Sie zu
uns, wir beraten Sie gern.



SCHWEIZERISCHE VOLKSBANK

Ruhig...



arbeitet in *Fluoreszenzröhren-Beleuchtungsanlagen*
das *KNOBEL-VACO-Vorschaltgerät*.

*Jede Fluoreszenzröhre benötigt ein Vorschaltgerät. Es ist —
von aussen unsichtbar — in den Beleuchtungskörper eingebaut.*

Dringen Sie daher beim Kauf von Beleuchtungskörpern darauf,
dass diese mit dem sicher und brummfrei funktionierenden
KNOBEL-VACO-Vorschaltgerät ausgerüstet sind.

KNOBEL  ENNENDA

Grösste und älteste Vorschaltgerätefabrik der Schweiz
Vertreten durch: Ernst Scherer, Freudenbergstr. 59, Zürich 7,
Telephon 051/24 33 85

Auch das *Knobel-Perfektstart-Gerät* ist ein VACO-Gerät. Es
besitzt hervorragende Zündeigenschaften.

Neues im Oberlichtbau

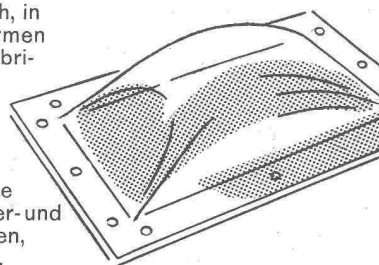
Scherrer-Lichtkuppeln aus
Perspex, 92 % lichtdurch-
lässig, unverwüstlich, in
6 Grössen und Formen
montagefertig vorfabri-
ziert.

CUPOLUX

(ges. geschützt)

das ideale, moderne
Oberlicht für Schalter- und
Lagerhallen, Garagen,
Kirchen, Turnhallen,
Sitzungssäle usw.

Verlangen Sie unsern detail-
lierten Prospekt



CUPOLUX

Allmendstrasse 7 Zürich 2

JAKOB SCHERRER SÖHNE

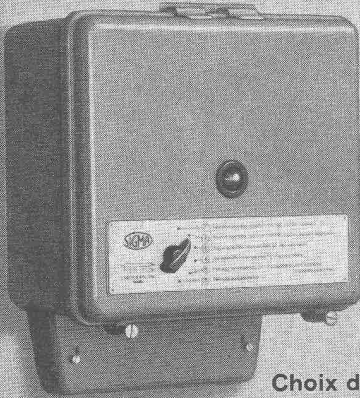
Tel. 051/25 79 80

Régulation automatique du chauffage central,
sensible aux variations atmosphériques

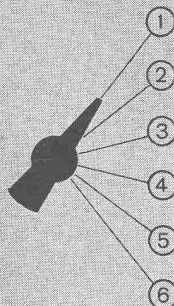


Maintient une température ambiante constante, indépendante des variations de température extérieure, du vent, du rayonnement solaire etc.

L'appareillage SIGMA est amorti en peu de temps.
Economie de combustible de 10 à 15 %.



Choix de programmes
des plus simples

- 
- ① Température ambiante normale de jour, réduite de nuit
 - ② Température ambiante normale de jour, chauffage déclenché de nuit
 - ③ Température ambiante réduite de jour et de nuit
 - ④ Température ambiante normale de jour et de nuit
 - ⑤ Régler la température de l'eau chaude au thermostat de chaudière
 - ⑥ Chauffage déclenché

In 29051

LANDIS & GYR SA. Zoug

VON ROLL

CARON-Stahl

ein Fortschritt
im
Eisenbetonbau

CARON-Stahl ist ein kaltgereckter Elektrostahl von besonderer Güte. Dank seinen hervorragenden Eigenschaften bietet er dem Bauherrn hohe Sicherheit – auch im Brandfalle – und Wirtschaftlichkeit. Seine wesentlichen Vorteile sind:

hohe Streckgrenze
(minimum 4600 kg/cm²)

konstanter Querschnitt

Gleitwiderstand im Beton
ca. 4 mal grösser
als beim Rundeisen

hohe Brandsicherheit

Beste Handlichkeit

Grosse Steifigkeit
der verlegten Armierungen

CARON-Stahl hat sich in
allen Gebieten des Eisenbeton-
baus bestens bewährt

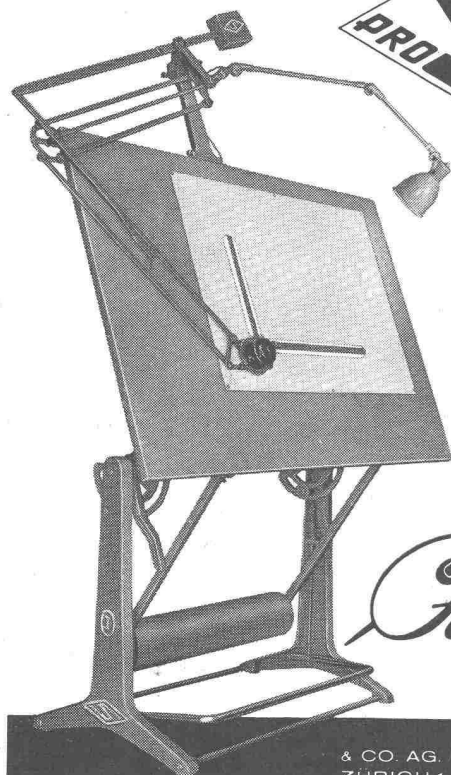
Lieferung
durch den Eisenhandel

Gesellschaft der Ludw. von Roll'schen
Eisenwerke A.G., Gerlafingen

199

Zeichenmaschinen

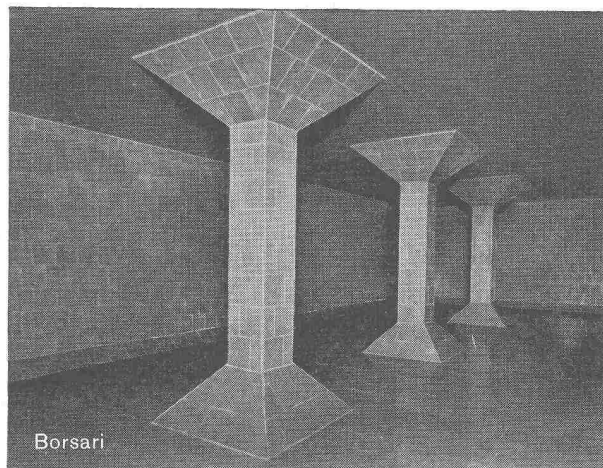
Schweizer Fabrikat



Zeichen-
maschinen
Zeichen-
stände
„Pro Signa“
höchste
Präzision

Racher

& CO. AG. MARKTGASSE 12
ZÜRICH 1 TEL. (051) 24 66 55



BORSARI HEIZÖL- u. BENZIN-TANKS

aus Eisenbeton mit Plattenauskleidung

für jeden Bedarf

50 Jahre Erfahrung

Erstklassige Referenzen

Keine Korrosion

Kein Unterhalt

BORSARI & CO., Zollikon - Zürich

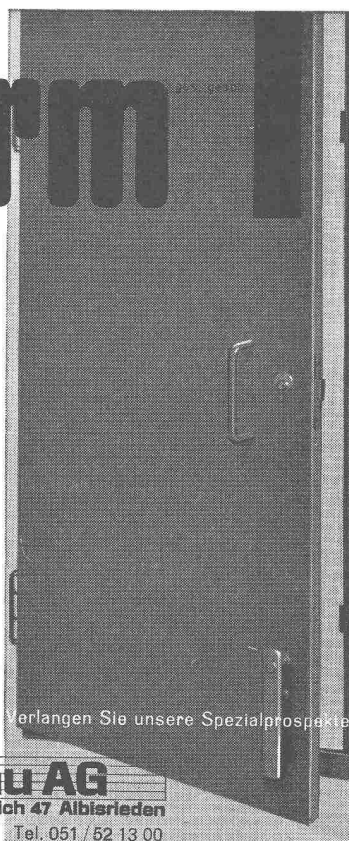
Telephon (051) 24 96 18

Gegründet 1873

norm

Bauteile

Gasschutztüren
Fensterschutzdeckel
Notausstiege



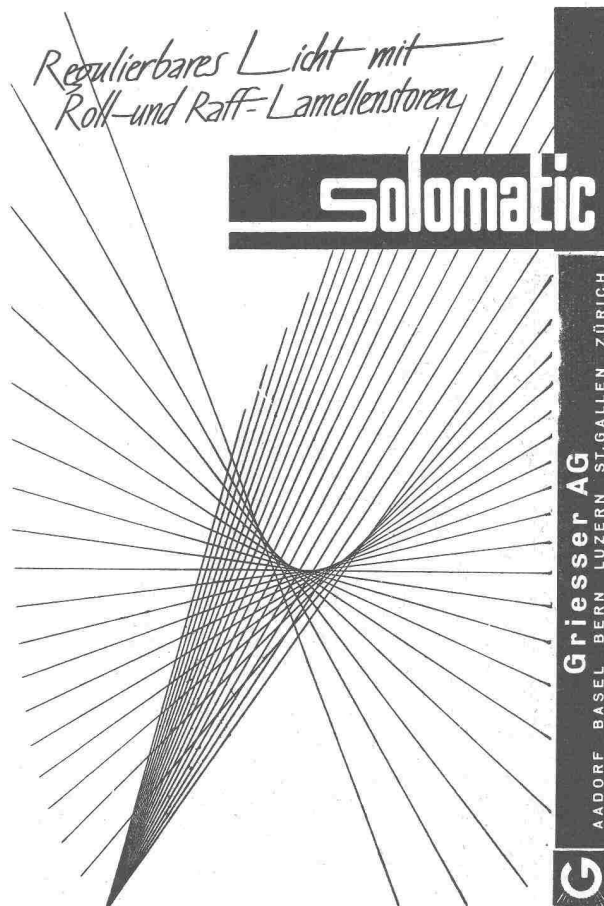
Verlangen Sie unsere Spezialprospekte

Metallbau AG
Zürich 47 Albisrieden

Anemonenstrasse 40 Tel. 051 / 52 13 00

Regulierbares Licht mit
Roll- und Raff-Lamellenstoren

Solomatic

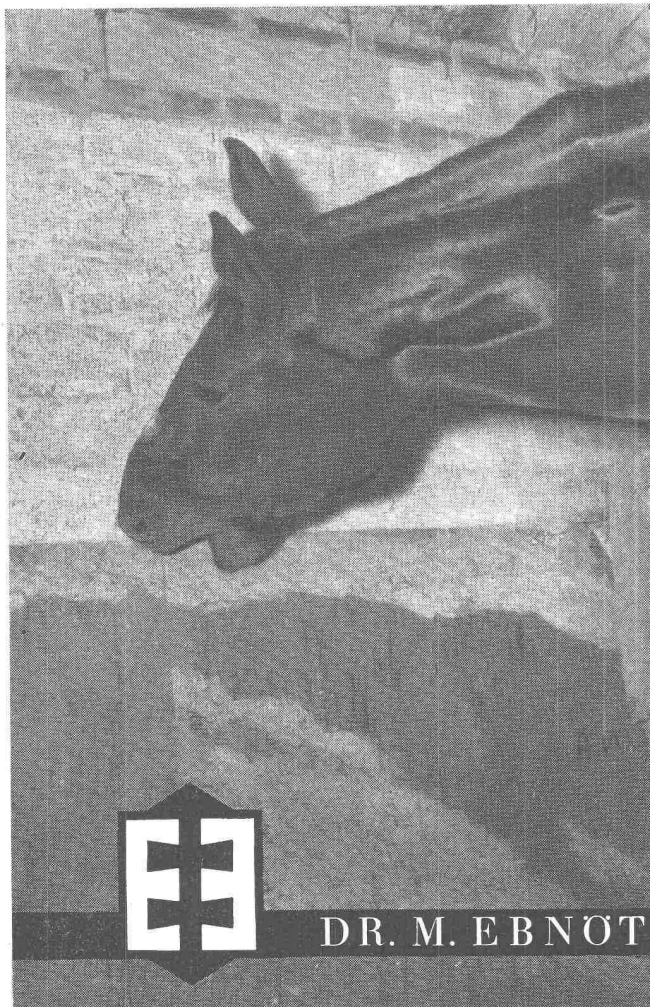


Griesser AG
AADORF BASEL BERN LUZERN ST. GALLEN ZÜRICH





für Elektromobile, Hubstapler, Schlepper, Kräne und Elektrolokomotiven und zur Beleuchtung von Bahnen und Schiffen ist die betriebssichere OERLIKON-Batterie. Seit über 60 Jahren bewährt, im ganzen Land geschätzt.



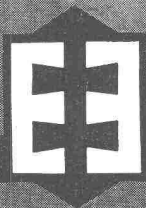
«Die im Februar 1953 mit BRIGATEX P auf Backsteinmauer verlegte Wandverkleidung aus Holzfaserplatten (halbhart, 6 mm) in einem Pferdestall ist inzwischen von den Pferden teilweise bis auf 1 mm abgenagt worden, ohne dass sich die Verleimung gelöst hätte.

BRIGATEX bewährt sich auch unter extremen Bedingungen.

BRIGATEX dient auch Ihnen! Verlangen Sie noch heute eine Instruktion durch unseren technischen Dienst: Telefon 041/78 13 51.»

BRIGATEX der sofort und ohne Druck abbindende Kaltleim.

MUBA: Halle 8, Stand 3048



DR. M. EBNÖTHER SEMPACH - STATION

Isolieranstrich für Beton, Zementverputz und Eisenkonstruktionen

Nerol als bituminöser, wasserdichter Isolieranstrich dichtet Poren und Haarrisse, schützt vor Verwitterung und gegen die Einwirkung chemisch aggressiver Wasser, Laugen, Humussäure, Gipswasser.

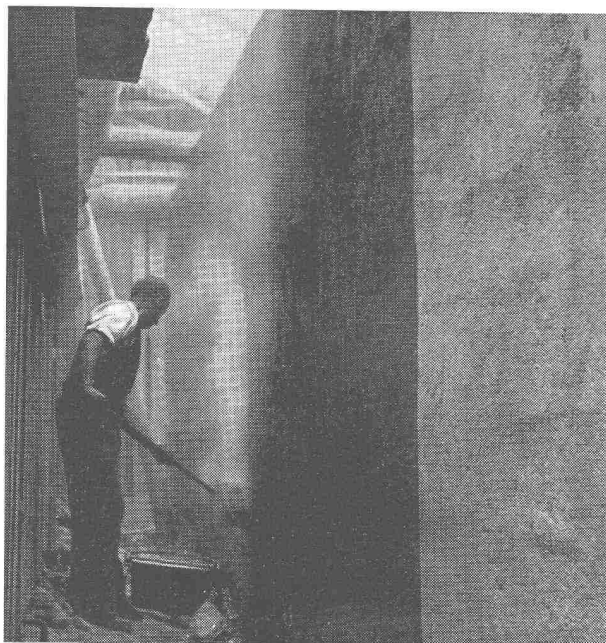
Nerol B ergibt einen plastischen, schwarzen Überzug und eignet sich vor allem für Beton, Zementverputz und Zementröhren.

Nerol F ergibt einen zähen, elastischen, schwarzen Überzug und ist geeignet als Rostschutz bei Eisenkonstruktionen oder als Voranstrich bei Eisen vor Heissbituminierung.

Zur Unterscheidung bei mehrfachen Überstrichen liefern wir Nerol Rot auf Basis von Nerol F. Für spezielle Zwecke wird Nerol Silber verwendet (Sonnenschutz).

Nerol wird streichfertig geliefert und kann mit Pinsel, Bürste oder Spritzpistole aufgetragen werden.

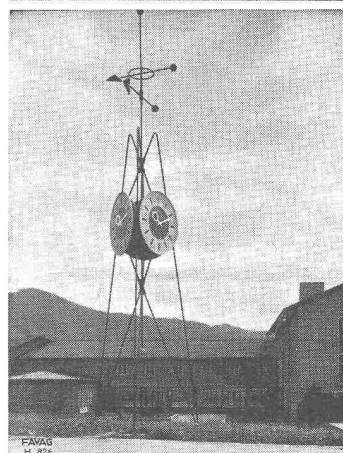
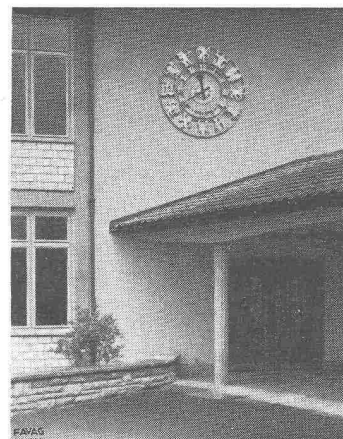
NEROL



MEYNADIER

—CIE AG

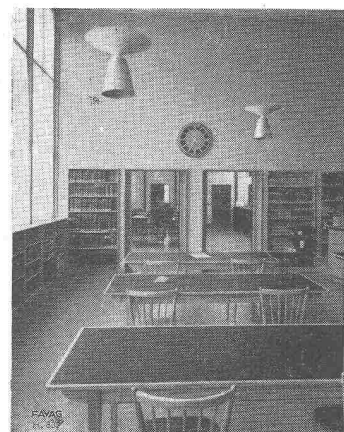
Zürich	Vulkanstrasse 110	Tel. 051 / 52 22 11
Bern	Murtenstrasse 36	Tel. 031 / 2 90 51
Lausanne	Grand-Chêne 2	Tel. 021 / 23 41 40



Entwurf: Arch. H. u. G. Reinhard, Bern und
H. Hartmann, Grafiker SWB

SCHULHAUSER

ELEKTRISCHE UHREN



FAVAG

Fabrik elektrischer Apparate AG.
NEUCHÂTEL