

**Zeitschrift:** Schweizerische Bauzeitung  
**Herausgeber:** Verlags-AG der akademischen technischen Vereine  
**Band:** 75 (1957)  
**Heft:** 12

## **Werbung**

### **Nutzungsbedingungen**

Die ETH-Bibliothek ist die Anbieterin der digitalisierten Zeitschriften auf E-Periodica. Sie besitzt keine Urheberrechte an den Zeitschriften und ist nicht verantwortlich für deren Inhalte. Die Rechte liegen in der Regel bei den Herausgebern beziehungsweise den externen Rechteinhabern. Das Veröffentlichen von Bildern in Print- und Online-Publikationen sowie auf Social Media-Kanälen oder Webseiten ist nur mit vorheriger Genehmigung der Rechteinhaber erlaubt. [Mehr erfahren](#)

### **Conditions d'utilisation**

L'ETH Library est le fournisseur des revues numérisées. Elle ne détient aucun droit d'auteur sur les revues et n'est pas responsable de leur contenu. En règle générale, les droits sont détenus par les éditeurs ou les détenteurs de droits externes. La reproduction d'images dans des publications imprimées ou en ligne ainsi que sur des canaux de médias sociaux ou des sites web n'est autorisée qu'avec l'accord préalable des détenteurs des droits. [En savoir plus](#)

### **Terms of use**

The ETH Library is the provider of the digitised journals. It does not own any copyrights to the journals and is not responsible for their content. The rights usually lie with the publishers or the external rights holders. Publishing images in print and online publications, as well as on social media channels or websites, is only permitted with the prior consent of the rights holders. [Find out more](#)

**Download PDF:** 25.01.2026

**ETH-Bibliothek Zürich, E-Periodica, <https://www.e-periodica.ch>**

# SCHWEIZERISCHE BAUZEITUNG

WOCHENSCHRIFT FÜR ARCHITEKTUR / INGENIEURWESEN / MASCHINENTECHNIK

REVUE POLYTECHNIQUE SUISSE

ORGAN DES S.I.A. SCHWEIZERISCHER INGENIEUR- UND ARCHITEKTEN-VEREIN  
UND DER G.E.P. GESELLSCHAFT EHEMAL. STUDIERENDER DER EIDG. TECHN. HOCHSCHULE  
GEGRÜNDET 1883 VON ING. A. WALDNER / HERAUSGEGEBEN VON ING. W. JEGHER




**GÖHNER**  
**TÜR + FENSTER**  
**NORMEN**

ermöglichen individuelles Bauen

**ERNST GÖHNER AG ZÜRICH**

BERN BASEL ST. GALLEN ZUG BIEL GENÈVE LUGANO



S.A. **WALO BERTSCHINGER** A.G.

**Gelisebau**  
**Industrieböden**  
**Strassenbau**  
**Tiefbau**

282

## Verlag

W. Jegher & A. Ostertag, Dianastrasse 5,  
Zürich / Tel. 23 45 07 / Postcheck VIII 6110  
Postadresse:  
Schweiz. Bauzeitung, Postfach Zürich 39

## Anzeigenverwaltung

Mosse-Annoncen AG., Zürich, Limmat-  
quai 94 / Tel. 32 68 17 / Postcheck VIII 1027

## INHALT

Altstadtsanierung in Zürich und sonst. Von <i>H. Marti</i> . . . . .	171
Mangel an Ingenieuren und Tech- nikern. Von <i>P. Soutter</i> . . . . .	174*
Beleuchtungssteuerung mit Däm- merungsschaltern. Von <i>A. v. Gugel- berg</i> . . . . .	177*
Kariba-Kraftwerk am Zambesi. Von <i>E. Schnitter</i> . . . . .	179*

## MITTEILUNGEN

Grosslochsprengung an der Axen- strasse. Vorgespannte Rohrbrücke .	181*
San Mames-Stadion in Bilbao. Fluo- reszenzröhren-Beleuchtung einer Vo- lière. Verband für Terminplanung. Grösstes Dampfkraftwerk Grossbri- tanniens. Wiederaufbau französischer Städte. Wohlfahrtshaus Gebr. Sulzer	182*

## NEKROLOGE

R.-A. Schmidt . . . . .	182*
H. Schürch, H. Hertig . . . . .	183

## BUCHBESPRECHUNGEN

Anleitung zum Gebrauch der Laplace- Transformation, von <i>G. Doetsch</i> . Tragwerke aus Aluminium, von <i>F. Stüssi</i> . Spannbetonbau, von <i>W. Herberg</i> . . . . .	183
Skelettbauten, von <i>F. Hart</i> . Private Architectural Practice, von <i>M. E. Taylor</i> . Kosto, von <i>G. Olie</i> . Tech- nische Mechanik, von <i>I. Szabó</i> . Mes- sung mechanischer Schwingungen	184
Hubschrauberverkehr, von <i>W. Lam- bert</i> . L'étude des marchés en Europe, von <i>OECE</i> . Neuerscheinungen . . .	185

## WETTBEWERBE

Kantonsschule mit Turnhalle in Baden. Handels-Hochschule St. Gal- len. Kirchenfeldbrücke in Bern. Eidg. Kunststipendien-Wettbewerb. Ge- werbeschule in Yverdon . . . . .	185
Ueberbauung in Le Locle . . . . .	186

## ANKÜNDIGUNGEN

Kurs für höhere Mathematik. Sémi- naire d'Architecture et de Tech- niques hospitalières, Genève 1957. Symposium on Concrete Shell Roof Construction, Oslo 1957. Conférence sur les radio-isotopes, Paris 1957. Kongress für industrielle Chemie, Athen 1957. Journées de l'Hydrau- lique, Aix-en-Provence 1958. Vorträge	186
--	-----

# Auf solidem Fundament

seit über 30 Jahren!

Deshalb die einzigartige

## QUALITÄTS-GARANTIE

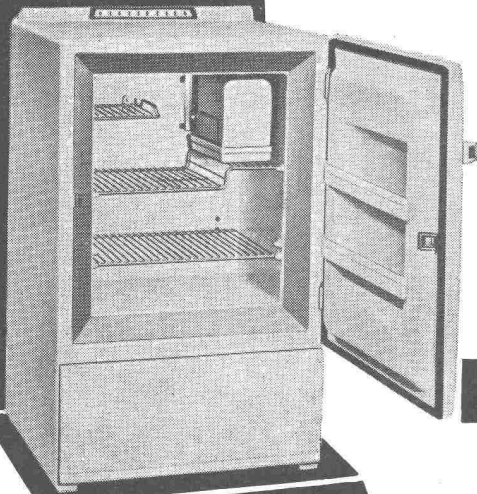
Neue, zeitlose Form — weiss-feueremail-  
lierter Innenkessel — Tablare robust gebaut,  
sicher gelagert, nicht durchbiegend — Tür-  
fächer — hohe Kälteleistung — sichere Eis-  
erzeugung — geringer Stromverbrauch —  
hohe Betriebssicherheit — SEV-geprüft —  
geräuschlos — vibrationsfrei — lange Lebens-  
dauer usw.

# ELECTROLUX

Verlangen Sie doch bitte unser  
unverbindliches Angebot.

**ELECTROLUX AG. ZÜRICH**

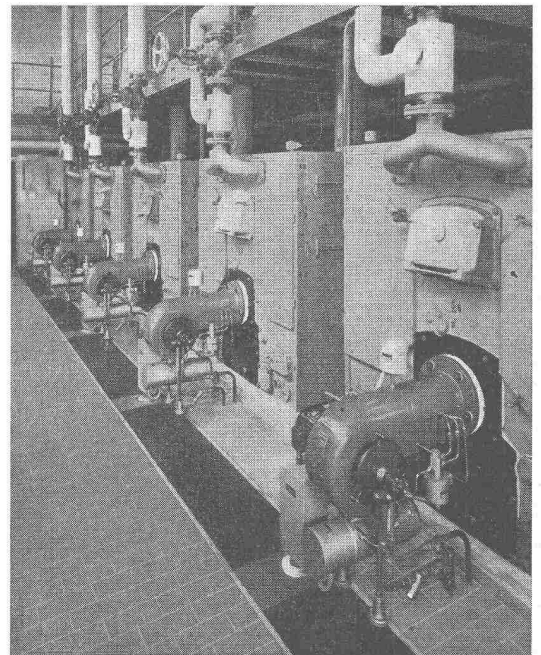
Badenerstrasse 587 Telefon (051) 52 22 00



**10 JAHRE  
GARANTIE**  
auf den Kühlapparat.

## ÖERTLI Ölbrenner für Zentralheizungen - Industrie - Gewerbe

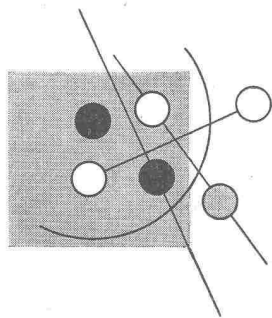
- für schwere und schwerste Oele
- Photozelle
- Momentanzündung
- über 30 000 Anlagen im In- und Ausland
- 30 eigene Montage- und Servicestellen in der Schweiz



**ÖERTLI**

**Ing. W. Oertli AG, Dübendorf**

Postfach Zürich 51 Telefon (051) 96 65 71



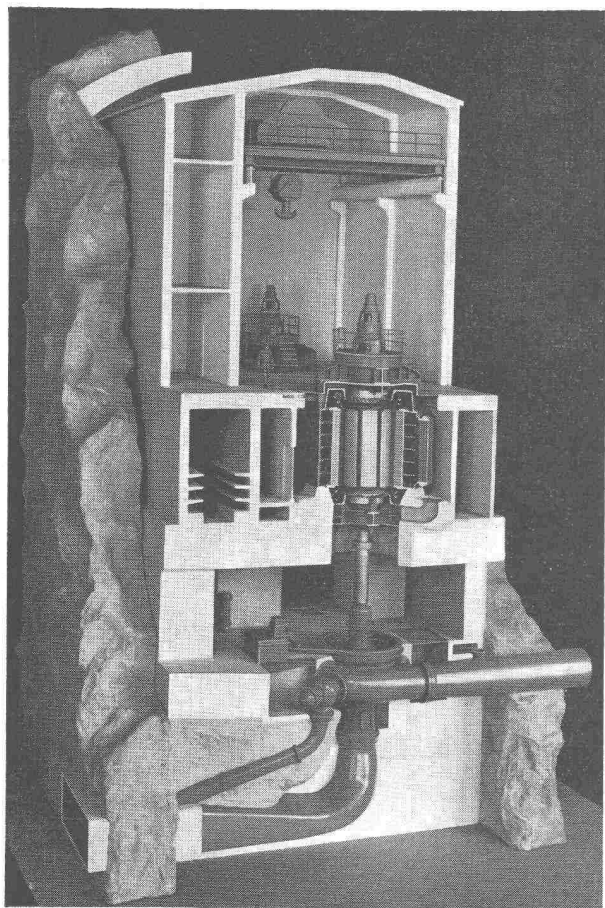
# Wir sind auf alle Energiearten angewiesen

Die schweizerische Bauwirtschaft ist aufs äusserste in Anspruch genommen für die Erstellung neuer Anlagen zur Erzeugung elektrischer Energie. Trotzdem wird es unserem Lande nie möglich sein, mehr als ein Drittel des Energiebedarfs aus seinen eigenen Wasserkräften zu decken. Ohne Einfuhr ausländischer Energieträger, vor allem von Brennstoffen, geht es nicht. Auch für uns gilt die Erkenntnis: Energie und Rohstoffe, Weltproblem Nr. 1.

Eine besondere Rolle bei der Lösung dieses Problems fällt den Gaswerken zu. Nur sie nützen die eingeführte Rohkohle rationell aus, indem sie die Kohle zum Edlebrennstoff Gas und zum unentbehrlichen Heizstoff Koks verarbeiten und dabei auch noch Teer, Benzol usw. — Basisstoffe für die Kunststoff-, pharmazeutische und Farben-Industrie — gewinnen.

**Wir brauchen die Gaswerke  
für unsere Energie- und Rohstoffversorgung**





Modell Centrale Fionnay der Kraftwerke Mauvoisin 1:20

## Industrie-Modelle Architektur-Modelle Reliefs

in allen Grössen und Masstäben  
aus Metall, Holz, Karton, Gips

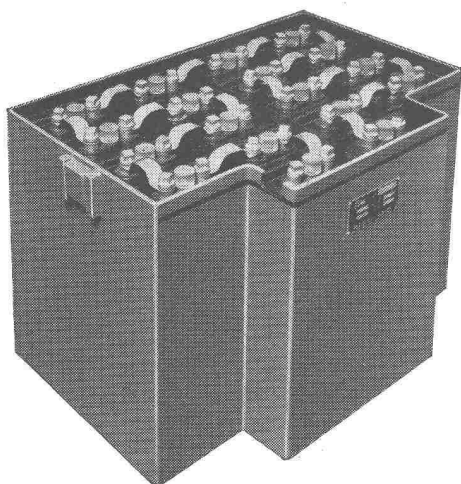
für **Ausstellungen** (Weltausstellung Brüssel 1958)  
und **Messen**

### Oscar Oehler

Ingenieur / Modell- und Reliefbau

Bucherstrasse 27 **Aarau** Tel. (064) 2 31 47

30 Jahre Vertrauensfirma



### ELEKTRO- FAHRZEUG- BATTERIEN

Die kleinsten Betriebskosten, gerechnet auf den Tonnenkilometer oder den Betriebstag, verursacht die PLUS Traktionsbatterie. Sie besitzt auch die besten elektrischen Eigenschaften. Der PLUS-Service bürgt für einwandfreien Betrieb.

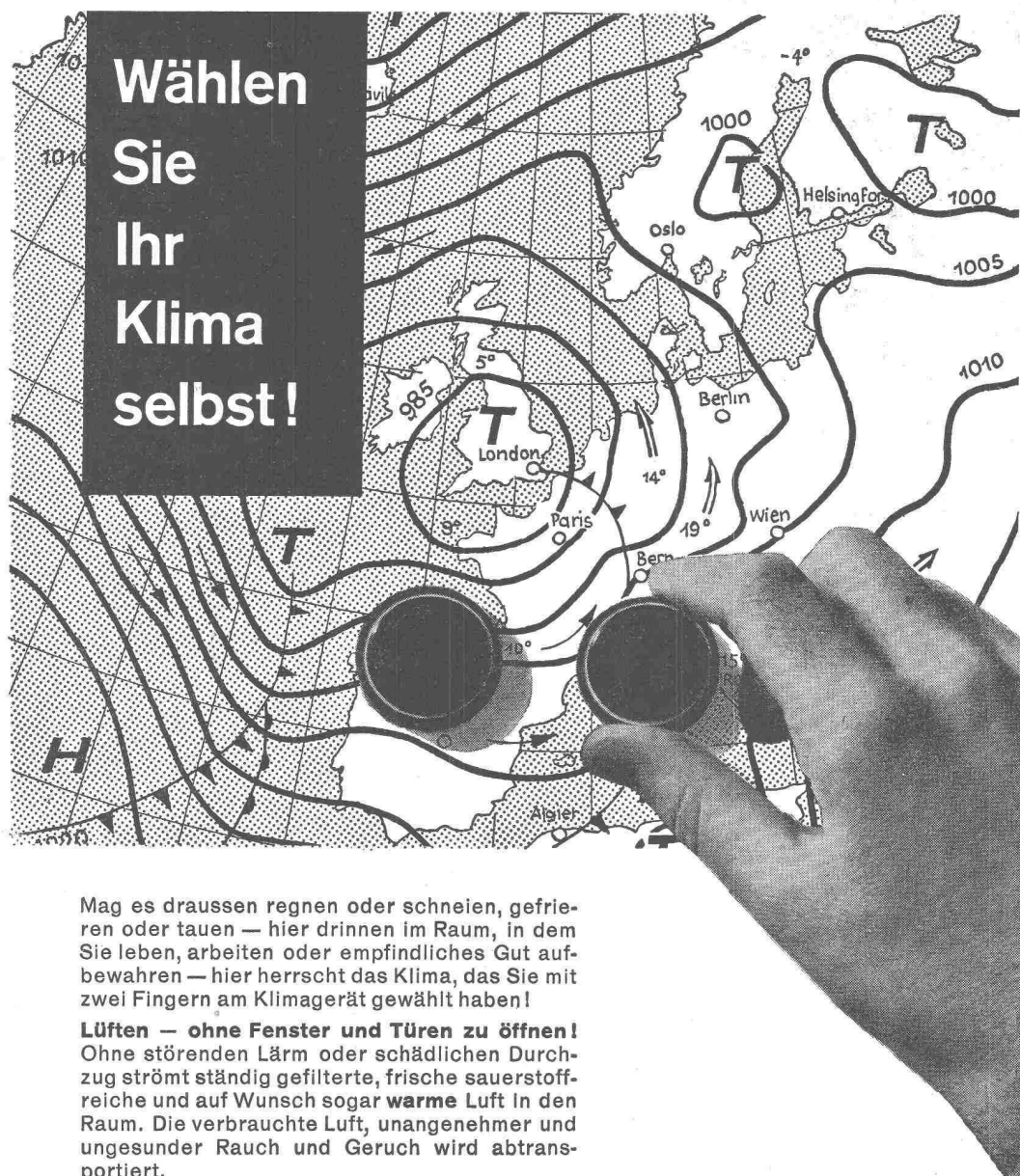
## PLUS A.G., BASEL

Elektro-Karren

Elektro-Lifter

Akkumulatoren-Lokomotive

# Plus



Mag es draussen regnen oder schneien, gefrieren oder tauen — hier drinnen im Raum, in dem Sie leben, arbeiten oder empfindliches Gut aufbewahren — hier herrscht das Klima, das Sie mit zwei Fingern am Klimagerät gewählt haben!

**Lüften — ohne Fenster und Türen zu öffnen!** Ohne störenden Lärm oder schädlichen Durchzug strömt ständig gefilterte, frische sauerstoffreiche und auf Wunsch sogar **warme** Luft in den Raum. Die verbrauchte Luft, unangenehmer und ungesunder Rauch und Geruch wird abtransportiert.

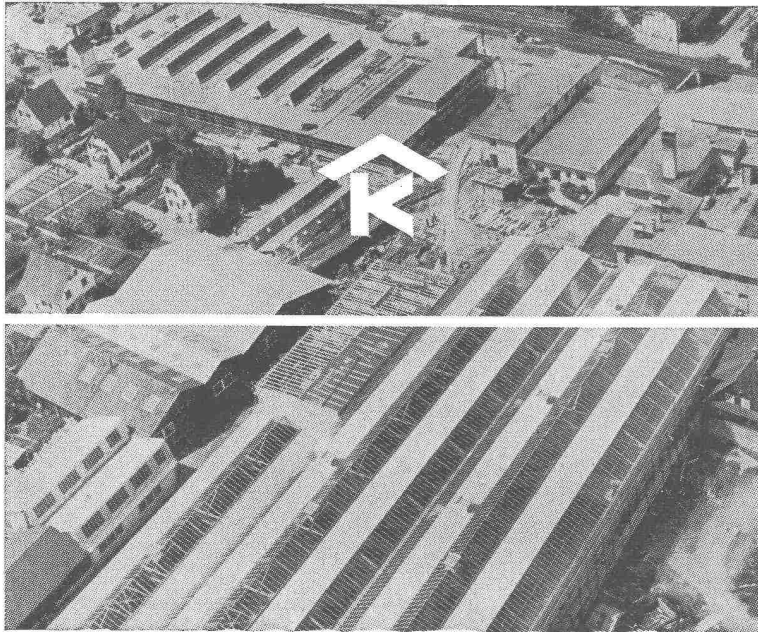
Unabhängig vom Wetter draussen, haben Sie hier **Ihr** Klima nach Wunsch!

**Unsere Klimageräte** — nicht breiter als eine normale Hausmauer — sind überall von Vorteil: Im Wohn-, Arbeits- und Lagerraum, im Wartezimmer des Arztes oder Zahnarztes, im Hotel, im Restaurant — kurz überall dort, wo Menschen leben, arbeiten, essen, rauchen — und auf ihre Gesundheit achten sollten.

Telefonieren Sie uns, wir stellen Ihnen den persönlichen Klimalieferanten unverbindlich vor!

# Pretema AG

Dreikönigstrasse 49 Zürich 2  
Telefon (051) 27 51 26/23 90 75

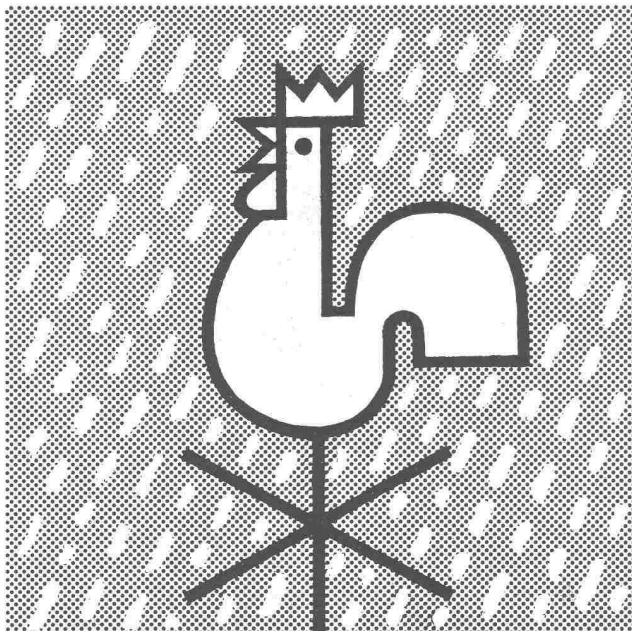


# KULLY GLASDÄCHER

Kittlose Oberlichter  
für Shed- Sattel- und Pultdächer

Parallelöffnende Ventilations-  
flügel «AIREX»

A. Kully A. G. Glasdachwerke Olten



## Dispersionsfarben sind wetterbeständig

Mit **Dispersionsfarben** lassen sich gediegene, farbenfreudige Fassaden gestalten und abwaschbare Innenanstriche erzeugen. Dispersionsfarben bieten folgende Vorteile:

- Rasches Trocknen (1 - 5 Stunden)
- Geruchlos
- Lichtecht und leicht zu verarbeiten
- Abwaschbar, aber trotzdem feuchtigkeitsdurchlässig.

Die Lonza stellt keine Dispersionsfarben her, jedoch den dazu benötigten Rohstoff (Polyvinylacetatdispersionen).

Ihr Malermeister oder Farbenlieferant wird Ihnen über diese neuen Farben nähere Auskünfte erteilen können.

**LONZA A.G., BASEL**

**PORA**  
ISOLIERBETON

Baustellengüsse 400—1200 kg/m<sup>3</sup> als

## FLACHDACHISOLIERUNG

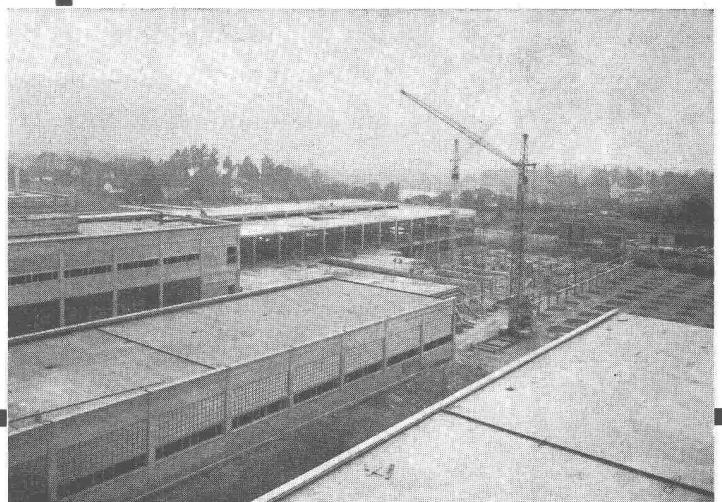
hochisolierend und leicht, da gleichzeitig Gefällsbeton.

Auch armiert, selbsttragend.

**PORA AG**

Mühlehorn  
058 / 4 34 36

Reichenburg  
055 / 3 92 22



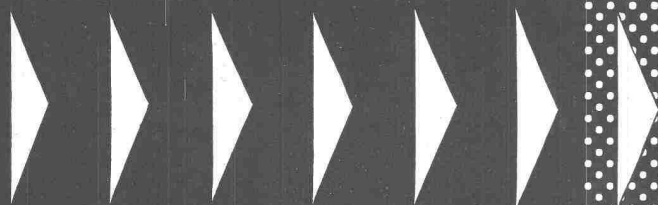
Industrie-Flachdächer



Schon wieder eine Sicherung durchgebrannt...

Betriebsstörung...

Zeitverlust....



**EIN FINGERDRUCK BRINGT WIEDER STROM UND LICHT!**

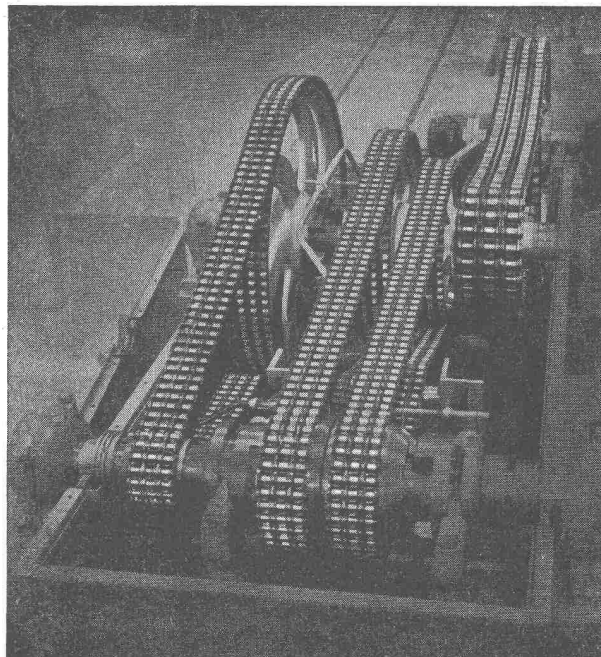
CMC Sicherungsautomaten SL für Licht-, Kraft- und Wärmeinstallationen in Wohnungen, Werkstätten, Hotels, öffentlichen Gebäuden usw.

**CMC**

**CARL MAIER & CIE / SCHAFFHAUSEN**

Fabrik elektrischer Apparate und Schaltanlagen • Telefon 053 / 5 61 31

# RENOLD-ANTRIEBE



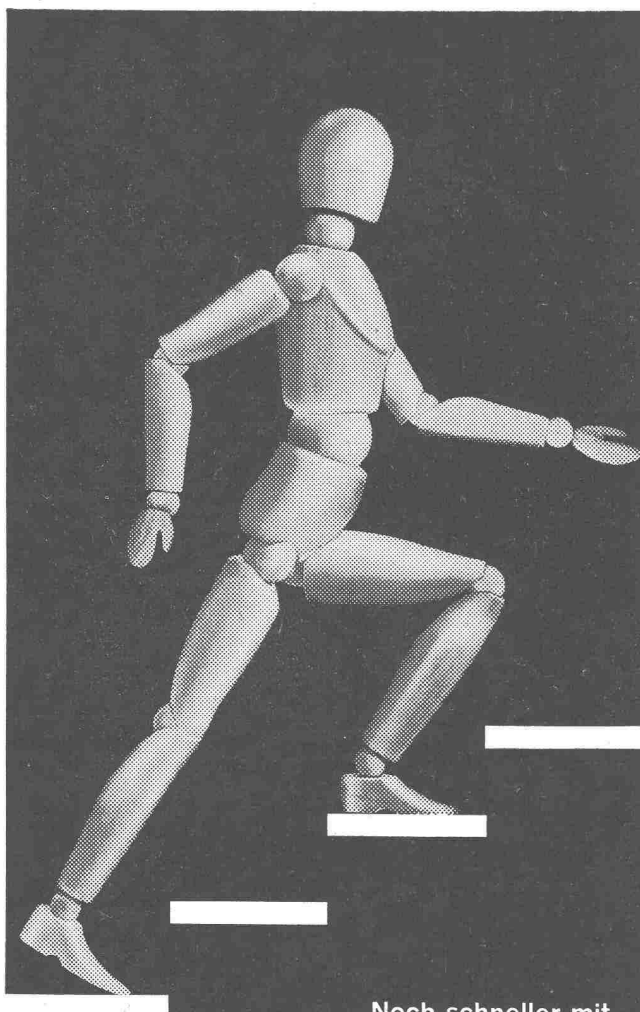
längste Lebensdauer  
für störungsfreien Betrieb  
ruhigen Lauf

kurze Achsdistanzen  
kleinste Breiten  
hoher Wirkungsgrad

Ab Lager:

**W. EMIL KUNZ ★ ZÜRICH 27**

Gottthardstrasse 21 - Telephon (051) 27 30 57



Noch schneller mit

## Schindler Lift



Aufzüge- und Elektromotorenfabrik  
Schindler & Cie. AG., Luzern

**LUFTSCHUTZ-TÜREN A+L 203-1**

**LUFTSCHUTZ-DECKEL A+L 607-1**

EMPA geprüft und empfohlen

System **DACO**

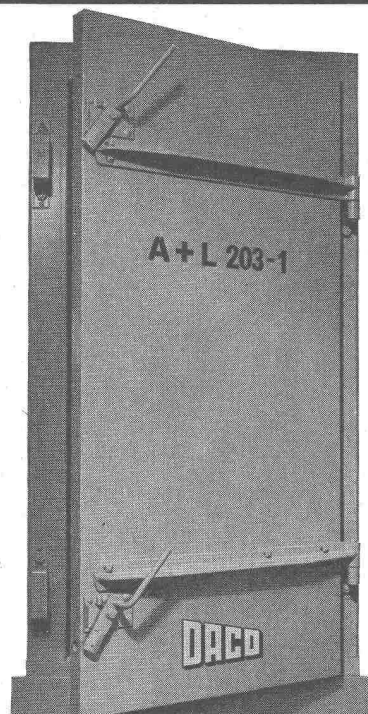
Für innern und äussern  
Anschlag **OHNE** Quer-  
balken

Einfache Montage

Norm- und Spezial-  
grössen

Vorteilhafte Preislage

Alleinvertrieb  
der Beschläge  
**BARTH & CO.**  
Schützengasse 31  
ZÜRICH 1



**DANGEL & Co ZÜRICH 2**

Mutschellenstrasse 152

Telephon (051) 45 22 22



# Flumser Steinwolle

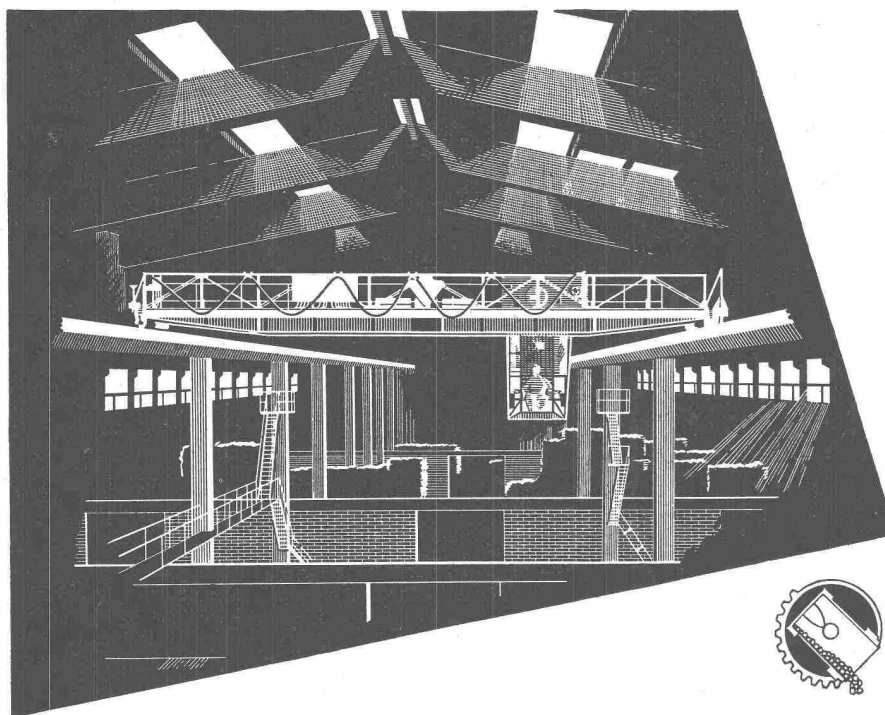
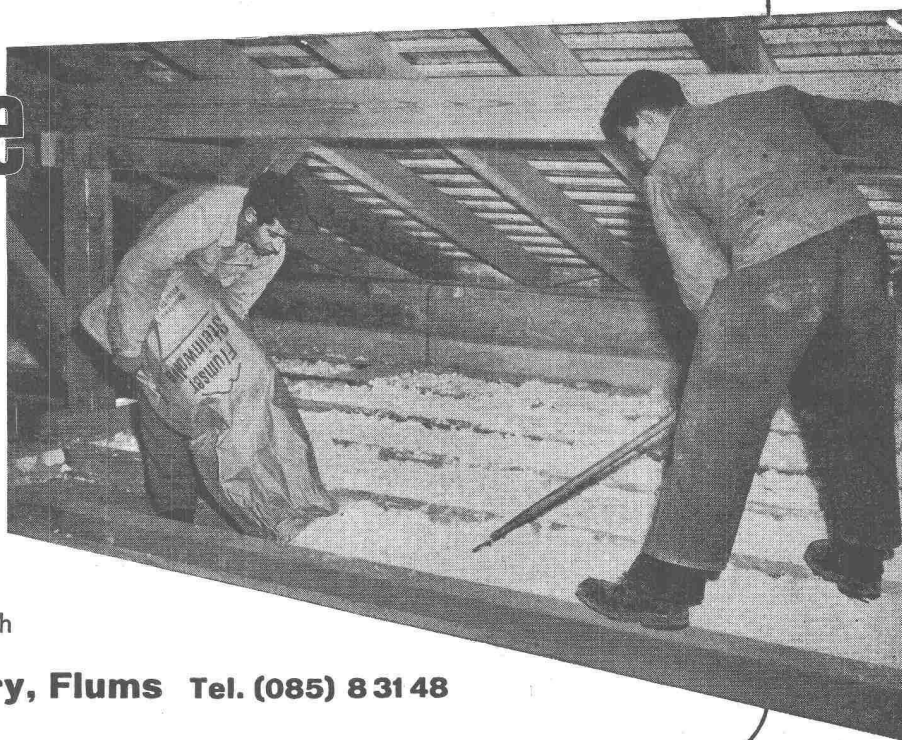
**für billigere Wärme-Isolation**

**Neuheit!**

Wärmeleitzahl 0,035  
nur 3 kg per m<sup>2</sup>;  
bequeme Schüttung  
handliche 10 kg-Säcke  
Flumser Steinwolle sticht nicht

Prospekt und Muster unverbindlich

**Schmelzwerk Spoerry, Flums Tel. (085) 8 31 48**

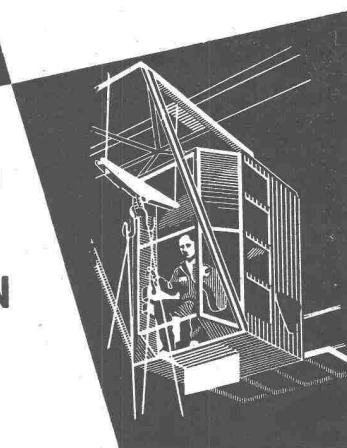


Schweiz. Reederei Basel  
Laufkran im Umschlaghof  
Tragkraft 3000 kg  
Spannweite 15 m  
Schützensteuerung  
Katzfahren : 40 m/min  
Kranfahren : Umlauf - Ge-  
triebe 70-205-275 m/min  
Hubwerk : 15-60 m/min

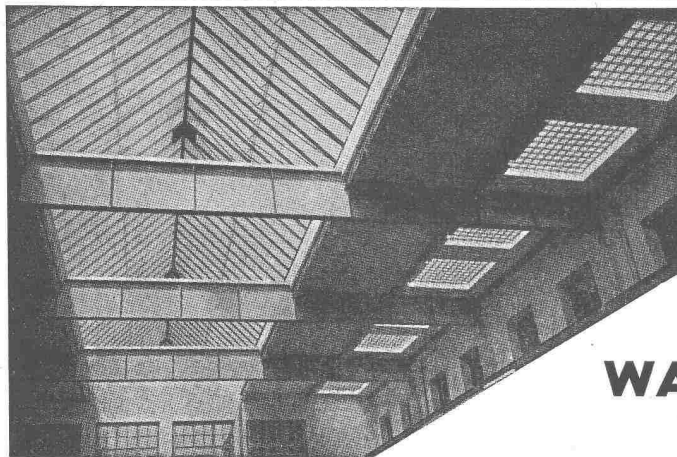


**HÜBSCHER + CO./SCHAFFHAUSEN**  
MASCHINEN- UND STAHLBAU

EBNATSTRASSE 131 TEL. (053) 5 35 19 / 5 53 42







Kittlose

## Glasdächer

Glasbeton-Oberlichter, begeh- und befahrbar

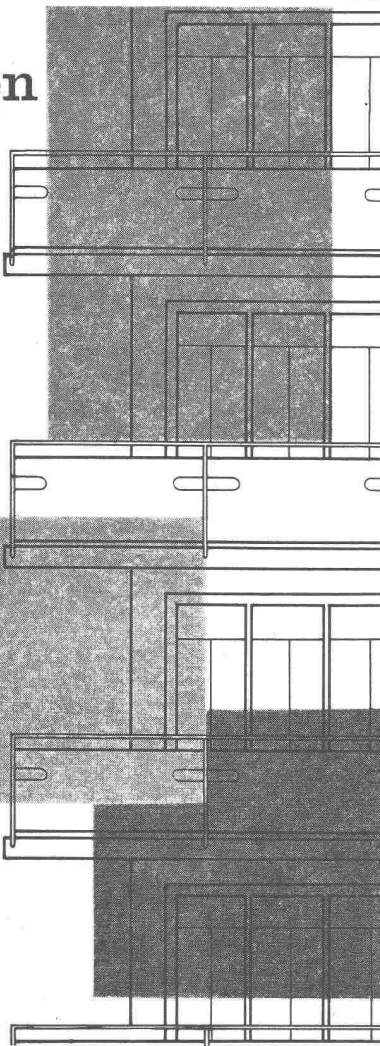
Glasbaustein-Wände

**WALTHER & MÜLLER \* BERN**

Telephon (031) 2 49 12

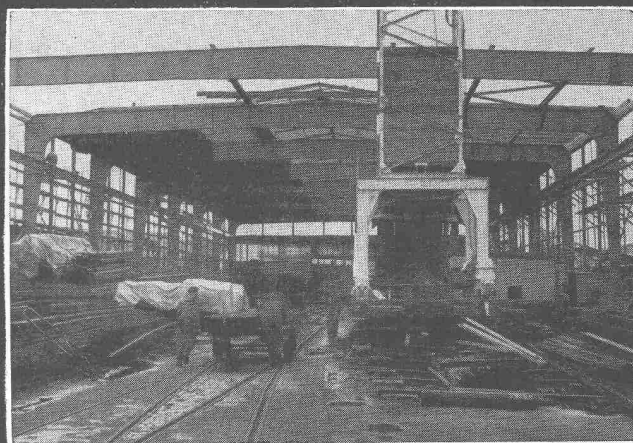
## Balkonbrüstungen

Das für Balkonbrüstungen verwendete Material soll gefällig und zugleich zweckmässig sein. So ist es kein Zufall, wenn immer mehr ebene „Eternit“-Platten angewendet werden, sondern nur dank ihrer Eigenschaften: bedeutende Widerstandsfähigkeit, leichte Verarbeitung und grosse Wirtschaftlichkeit. Verlangen Sie unsere diesbezügliche Broschüre.


**Eternit**

Eternit AG · Niederurnen  
Telefon 058 41555

## Aus unserem Bauprogramm



Stahlhochbau

Behälter

Schlosserei

Brückenbau

Silos

Metallbau

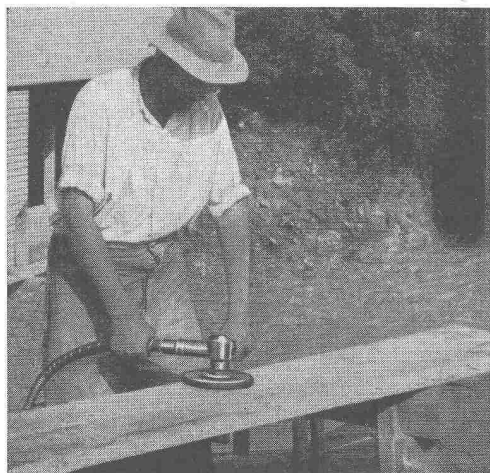
Ingenieurbureau

**PREISWERK & ESSER**

Schönaustr. 10

Basel

Tel. (061) 32 46 88



## Elektrowerkzeuge

mit biegsamer Welle und ohne biegsame Welle sind sehr beliebt zum

Reinigen von Schalungsbrettern mit Schleifteller oder Topf-Drahtbürste; Schleifen von Betonüberzähnen, Beton- und andern Steinböden usw. — Verlangen Sie bitte Katalog Nr. 150 BZ und Prospekt Nr. 1090/56.

**OTTO SUHNER AG BRUGG**

Fabrik für Elektrowerkzeuge und biegsame Wellen

Tel. (056) 4 14 22



Schweizerische Wagons- und Aufzügefabrik A.G. Schlieren-Zürich

**Schlieren**

Aufzüge

sicher

rasch

bequem



## Isolieranstrich für Beton, Zementverputz und Eisenkonstruktionen

Nerol als bituminöser, wasserdichter Isolieranstrich dichtet Poren und Haarrisse, schützt vor Verwitterung und gegen die Einwirkung chemisch aggressiver Wasser, Laugen, Humussäure, Gipswasser.

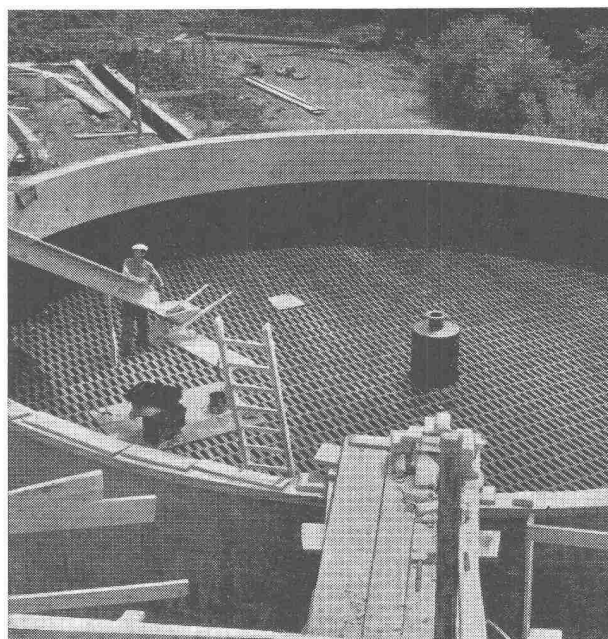
Nerol B ergibt einen plastischen, schwarzen Überzug und eignet sich vor allem für Beton, Zementverputz und Zementröhren.

Nerol F ergibt einen zähen, elastischen, schwarzen Überzug und ist geeignet als Rostschutz bei Eisenkonstruktionen oder als Voranstrich bei Eisen vor Heissbituminierung.

Zur Unterscheidung bei mehrfachen Überstrichen liefern wir Nerol Rot auf Basis von Nerol F. Für spezielle Zwecke wird Nerol Silber verwendet (Sonnenschutz).

Nerol wird streichfertig geliefert und kann mit Pinsel, Bürste oder Spritzpistole aufgetragen werden.

# NEROL



## MEYNADIER

+CIE AG

Zürich

Vulkanstrasse 110

Tel. 051 / 52 22 11

Bern

Murtenstrasse 36

Tel. 031 / 2 90 51

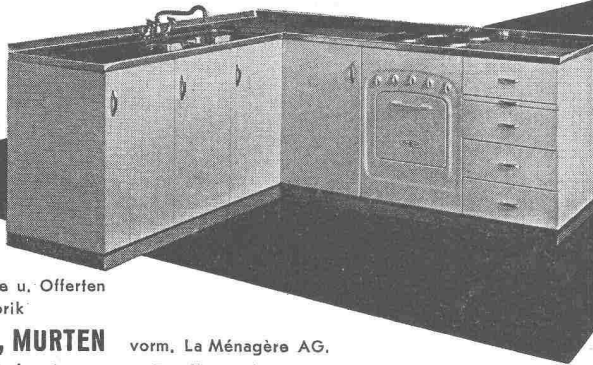
Lausanne

Grand-Chêne 2

Tel. 021 / 23 41 40

## MODERNE KÜCHE - BLOCKKOMBINATION

DOUSE



Auskünfte, Prospekte u. Offerten  
direkt durch die Fabrik

**MENA-LUX AG., MURTEN** vorm. La Ménagère AG.  
Fabrik elektrothermischer Apparate • Emaillierwerk

**Mena-Lux**

Mena-Lux bietet Ihnen für die moderne Küchengestaltung unbeschränkte Möglichkeiten. Aus der Vielfalt der möglichen Kombinationen wählen Sie das in Grösse und Anordnung passende Modell aus. Das Ganze ist genau durchstudiert, um der Hausfrau die Arbeit zu erleichtern und ihr unnötige Gänge zu ersparen. Jedes Ding, jeder Apparat befindet sich an seinem Platz: der elektrische Kochherd mit 3 oder 4 Platten, der Kühlschrank 70 Liter, der Boiler mit Thermometer, der Spültisch mit Tropfteil, die Rüstnische, die Schränke mit Tablar und der Schubladenstock. Alle diese Elemente bilden zusammen ein harmonisches Ganzes. Die Chromstahlabdeckung u. die aparte Emailfarbe des Unterbaus tragen wesentlich zum äusserst einfachen Unterhalt der Kombinationen bei.

## Zeichenmaschinen

Für Brettgrössen  
bis A0  
mit Rastvorrichtung

Zeichenköpfe 150°  
und Vollkreis 360°

geringes Gewicht  
leicht transportabel

Preis ab Fr. 175.-

Schweizer Fabrikat



& CO. AG. MARKTGASSE 12  
ZÜRICH 1 TEL. (051) 24 66 55

30 JAHRE  
EMIL HITZ  
1903/1953

**EMIL HITZ**  
ZÜRICH 3

Fabrik für Drahtgeflechte  
Grubenstrasse 29 Tel. (051) 33 25 50

Zweigbetrieb in Basel  
Ob. Rebgrasse 40 Tel. (061) 32 45 92

## Korrosionsschutz

durch Spritzverzinkung,  
durch **protekta** Auskleidung und Überzüge,  
chemisch beständig für Apparate, Behälter, Tanks usw.  
technische Auskunft bereitwilligst, kurze Lieferfrist

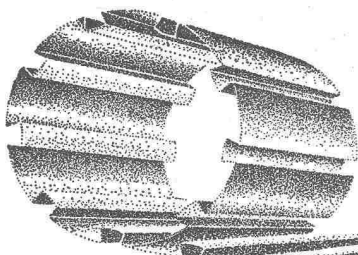


**G. BLATTI AG**  
ADLISWIL-ZÜRICH



Telephon 051/91 76 76

**Metallspritz- + Emaillierwerk**

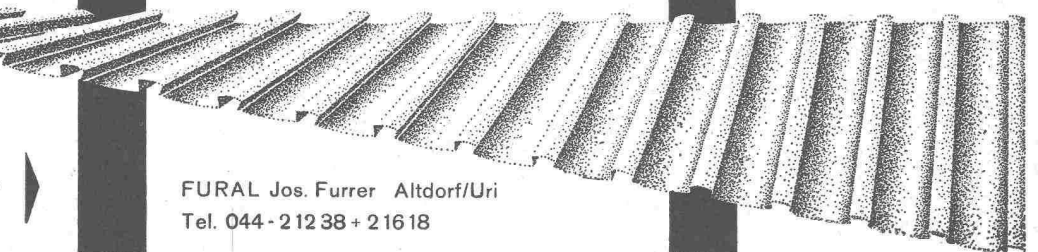


Die moderne Dach- und Wandkonstruktion in  
Leichtmetall oder Kupfer erfüllt in Bezug auf  
Wirtschaftlichkeit, Farb- und Formschönheit  
jegliche Ansprüche für alle Arten von Bauten.

**FURAL**

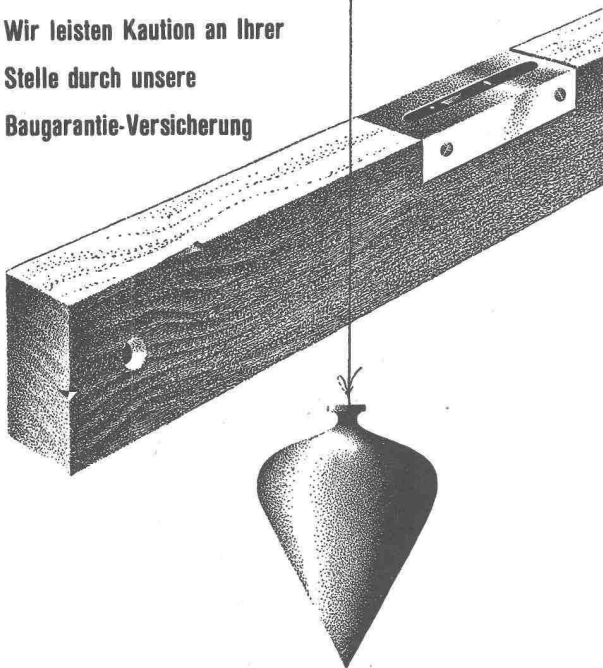
Techn. Beratung und Alleinverkauf

FURAL Jos. Furrer Altdorf/Uri  
Tel. 044-21238 + 21618



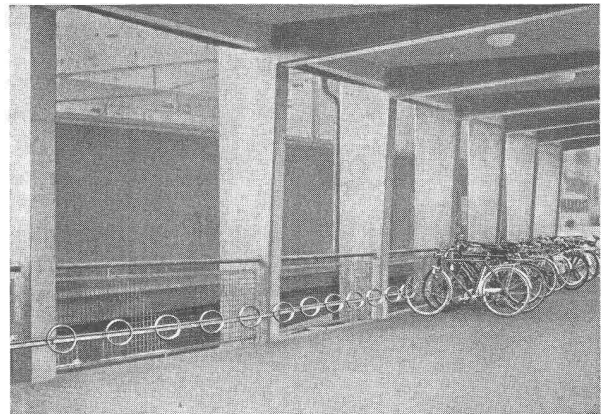
# Winterthur UNFALL

Wir leisten Kautions an Ihrer  
Stelle durch unsere  
Baugarantie-Versicherung



Schweizerische Unfallversicherungs-Gesellschaft in Winterthur

# GIROUD OLTEN



## MODERNE FAHRRAD- PARKIERANLAGEN

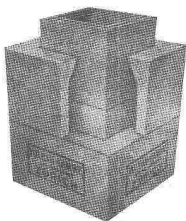
Verlangen Sie unseren Sonderprospekt

AG. DER MASCHINENFABRIK VON LOUIS GIROUD, OLTEN

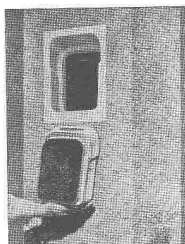
Tel. (062) 5 40 17  
957

Die älteste Spezialfirma für  
Fahrrad-Parkieranlagen

## Baue schnell und gut...



Kamine



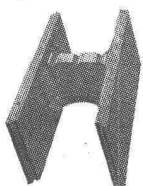
Russtüren

Vulkan-Baustoffe

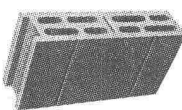
**SPRING + SÖHNE**

ZÜRICH UND DIETIKON

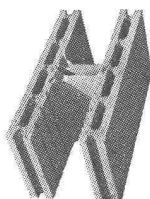
Telephon (051) 52 51 55



Schalungssteine



Zwischenwandsteine

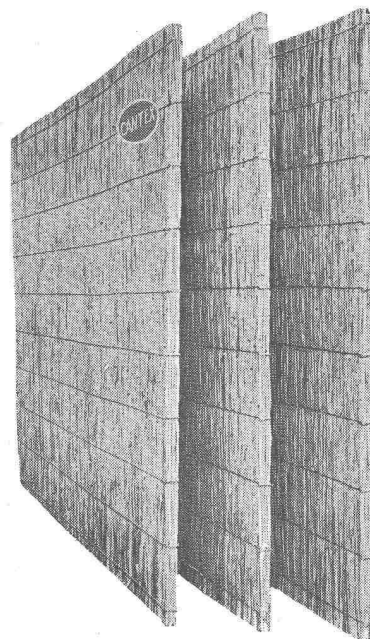


Isoliersteine

## ... baue mit SPRING-Steinen

MUBA Basel Stand 3022 Halle VIII

# «CANTEX» gepresste Schilfmatten



ein hervorragendes  
Isoliermaterial.

Grosse  
Dammfähigkeit,  
rissfrei  
bruchsicher  
elastisch

Stärken:  
2, 2½, 3½, 5 cm

Isolierung von

Betondecken  
Mauerwerken  
Unterlagsböden  
freihängenden  
Decken

Schweizer Fabrikat

## VEREINIGTE SCHILFWEBEREIEN, ZÜRICH

Stampfenbachplatz 1

Telephon (051) 28 43 63





Dämmerungsschalter DS 12 B für kleinere  
Beleuchtungsanlagen

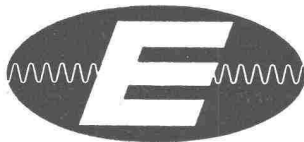
### Die automatische Beleuchtungssteuerung mit ELESTA-Dämmerungsschaltern setzt sich durch!

Nur Dämmerungsschalter gestatten die Steuerung der Beleuchtung von Fabrikhallen, Schaufenstern, Lichtreklamen, Treppenhäusern usw. nach dem wirklichen Bedürfnis. Im Gegensatz zu Schaltuhren berücksichtigen sie die täglichen Helligkeitsschwankungen, die durch Witterung und Jahreszeit bedingt sind und schalten die Beleuchtung stets beim gleichen, beliebig einstellbaren Dämmerungsgrad. **Elesta-Dämmerungsschalter** bewähren sich im praktischen Betrieb zur Steuerung von Beleuchtungsanlagen aller Art.

Kein Röhrenwechsel dank **Elesta-Kaltkathodenröhren**. Billig in der Anschaffung.

#### Unser weiteres Fabrikationsprogramm:

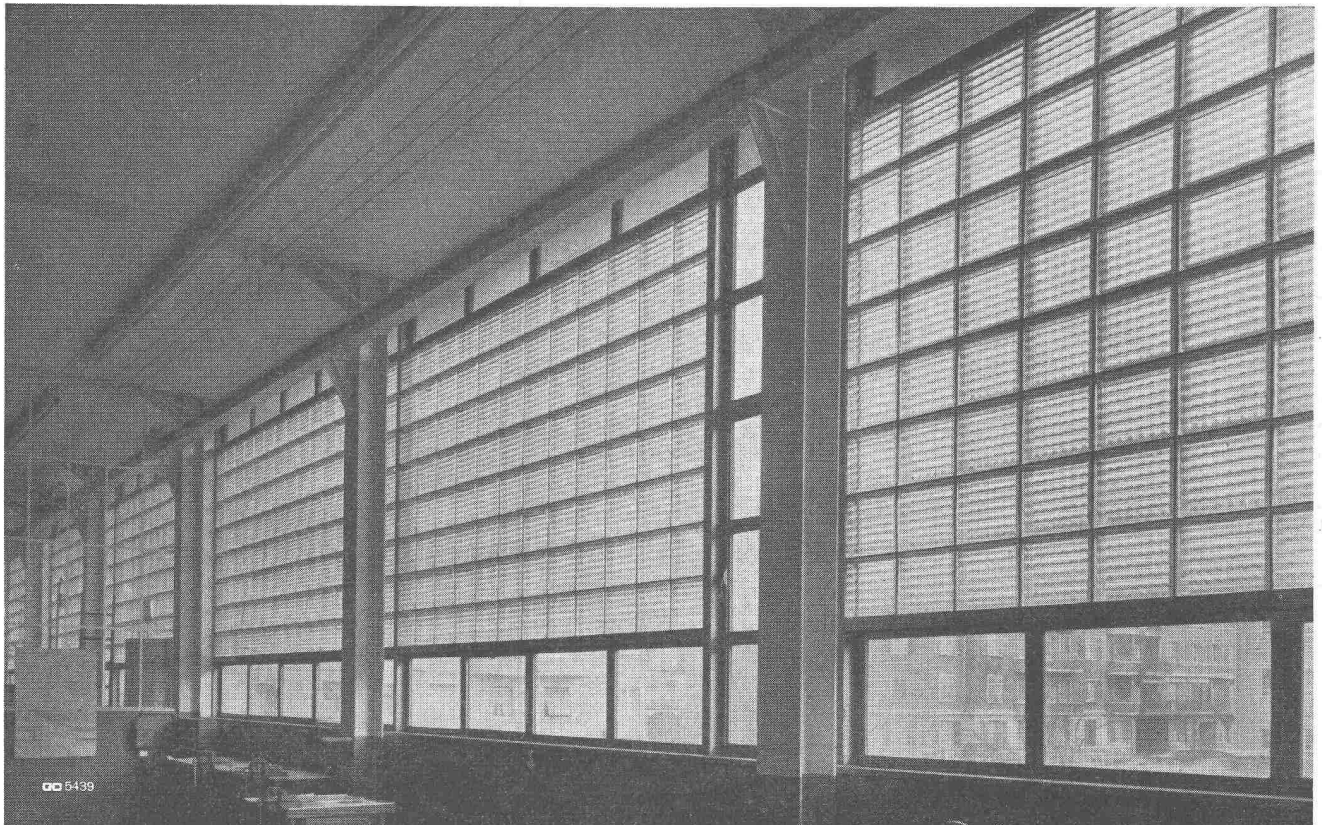
Kaltkathodenröhren — Photowiderstände — Lichtstrahlsteuerungen — Oelfeuerungsautomaten — Zeitrelais — Kontaktschutzrelais — Industriezähler — vollständige Steueranlagen aller Art



**ELESTA AG BAD RAGAZ**

ELEKTRONISCHE STEUERAPPARATE Tel. 085 911 55

## GC Stahlfenster



GC 5439

**Geilinger & Co. Winterthur**