

Zeitschrift: Schweizerische Bauzeitung
Herausgeber: Verlags-AG der akademischen technischen Vereine
Band: 75 (1957)
Heft: 11

Werbung

Nutzungsbedingungen

Die ETH-Bibliothek ist die Anbieterin der digitalisierten Zeitschriften auf E-Periodica. Sie besitzt keine Urheberrechte an den Zeitschriften und ist nicht verantwortlich für deren Inhalte. Die Rechte liegen in der Regel bei den Herausgebern beziehungsweise den externen Rechteinhabern. Das Veröffentlichen von Bildern in Print- und Online-Publikationen sowie auf Social Media-Kanälen oder Webseiten ist nur mit vorheriger Genehmigung der Rechteinhaber erlaubt. [Mehr erfahren](#)

Conditions d'utilisation

L'ETH Library est le fournisseur des revues numérisées. Elle ne détient aucun droit d'auteur sur les revues et n'est pas responsable de leur contenu. En règle générale, les droits sont détenus par les éditeurs ou les détenteurs de droits externes. La reproduction d'images dans des publications imprimées ou en ligne ainsi que sur des canaux de médias sociaux ou des sites web n'est autorisée qu'avec l'accord préalable des détenteurs des droits. [En savoir plus](#)

Terms of use

The ETH Library is the provider of the digitised journals. It does not own any copyrights to the journals and is not responsible for their content. The rights usually lie with the publishers or the external rights holders. Publishing images in print and online publications, as well as on social media channels or websites, is only permitted with the prior consent of the rights holders. [Find out more](#)

Download PDF: 20.01.2026

ETH-Bibliothek Zürich, E-Periodica, <https://www.e-periodica.ch>

SCHWEIZERISCHE BAUZEITUNG

WOCHENSCHRIFT FÜR ARCHITEKTUR / INGENIEURWESEN / MASCHINENTECHNIK

REVUE POLYTECHNIQUE SUISSE

ORGAN DES S.I.A. SCHWEIZERISCHER INGENIEUR- UND ARCHITEKTEN-VEREIN
UND DER G.E.P. GESELLSCHAFT EHEMAL. STUDIERENDER DER EIDG. TECHN. HOCHSCHULE
GEGRÜNDET 1883 VON ING. A. WALDNER / HERAUSGEGEBEN VON ING. W. JEGHER

Fenster



Kiefer Zürich

Wissen Sie schon von der technischen Neuheit: der Kuhlmann-

**Perspektiv-
Zeichenmaschine?**

Wertvolle Arbeitsvorteile - zuverlässige Präzision - einfache Handhabung

Prospekte und Beratung durch das zeichentechnische Spezialhaus

Scholl

Gebrüder Scholl AG, an der Poststrasse
in Zürich seit 1865 - Telefon (051) 23 76 80

AUFZÜGE

für Personen - Waren
Spisen - Akten

mit und ohne Feineinstellung

Gebauer
ZÜRICH
Birmensdorferstrasse 273
Telephon 33 21 66

Durisol

BAUPLATTEN ohne und mit ARMIERUNG für ISOLIERUNG
AUSFACHUNG, DECKEN- und FLACHDACHKONSTRUKTIONEN
grossflächige DECKENHOURDIS, HOHLBLOCKMAUERSTEINE

DURISOL AG. FÜR LEICHTBAUSTOFFE DIETIKON • TEL. 918665

Verlag

W. Jegher & A. Ostertag, Dianastrasse 5,
Zürich / Tel. 23 45 07 / Postcheck VIII 6110

Postadresse:

Schweiz. Bauzeitung, Postfach Zürich 39

Anzeigenverwaltung

Mosse-Annoncen AG., Zürich, Limmat-
quai 94 / Tel. 32 68 17 / Postcheck VIII 1027

INHALT

- Sulzer-Zweitakt-Dieselmotoren mit Abgas-Turboaufladung 155*
Planung des schweiz. Hauptstrassennetzes 161
Wohlfahrts Haus der Gebrüder Sulzer AG. Arch. E. Bosshardt 162*

MITTEILUNGEN

- T. I. A.-Verfahren gegen Kesselsteinbildung in Lokomotivkesseln 166
Wassernutzung in Kolumbien. Schwimmbrücke über den Langensee, 150 m hoher Turm aus Mannesmann-Stahlrohren 167

NEKROLOGE

- Urs Pfister. O. Ehrensperger. H. Schwyzer. R. Pfenniger 167*

BUCHBESPRECHUNGEN

- Verkehrsuntersuchung über das Fernverkehrsstrassennetz im Raume München, von M.-E. Feuchtinger, A. Rucker, J. Schlums 167
Review of the Portland Cement Standards of the World 1955. Bericht der Experten-Kommission über die physikalisch-chemische Untersuchung des Rheinwassers. Das Rückhaltevermögen von Seen, Ueberschwemmungsgebieten und Poldern, von E. Blau 168
Baumaschinen-Fibel, von Peter Kluth. Neuerscheinungen 169

MITTEILUNGEN AUS DER G. E. P.

- Ungarnhilfe 169

WETTBEWERBE

- Städtebauliche Gestaltung der äusseren Vorstadt in Schaffhausen. Handels-Hochschule auf dem Kirchhofergut in St. Gallen 169
Schulhaus mit Turnhalle und Kindergarten in Lenzburg. Schulhausanlage in Obersiggenthal. Primarschulhaus mit Turnhalle in Steffisburg 170

ANKÜNDIGUNGEN

- 9^e Foire internationale de Liège. Europäisches Treffen für chemische Technik und Achema-Tagung 1958 in Frankfurt a. M. Internationaler Kongress für Messtechnik und Automatik, Düsseldorf 1957. Vorträge 170



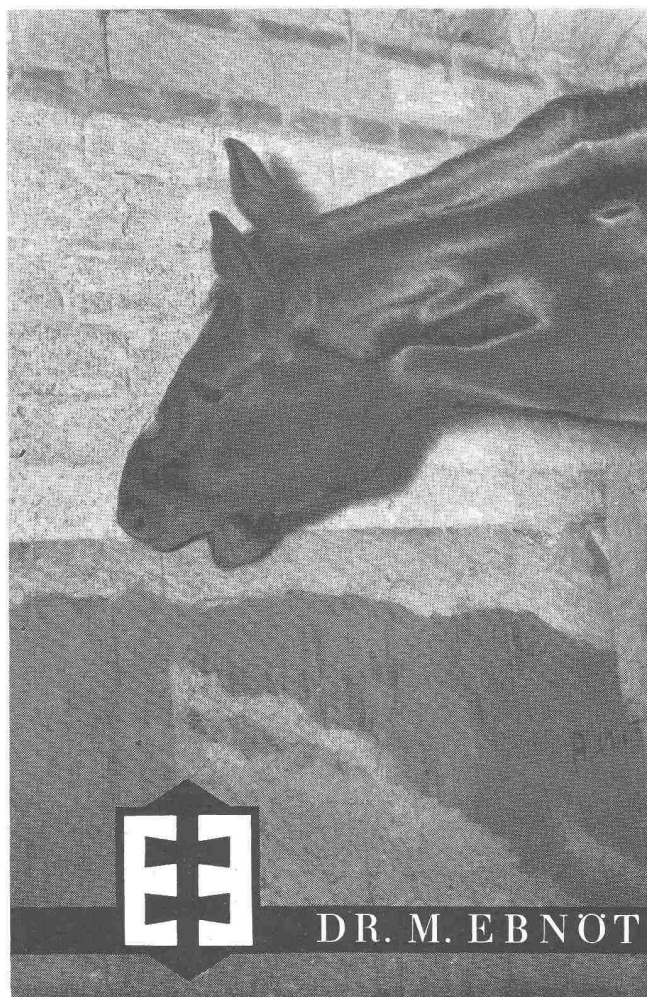
Förderanlagen




Schaukelförderer Bandförderer Rollenbahnen
 Förderschnecken Schaukelevatoren Entladeelevatoren
 Becherelevatoren Schlepper Kratzer Schüttelrinnen

OEHLER AARAU

Eisen- & Stahlwerke Oehler & Co. AG. Aarau ☎ 064 / 22522



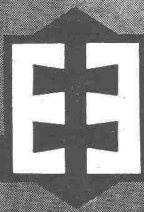
«Die im Februar 1953 mit **BRIGATEX P** auf Backsteinmauer verlegte Wandverkleidung aus Holzfaserplatten (halbhart, 6 mm) in einem Pferdestall ist inzwischen von den Pferden teilweise bis auf 1 mm abgenagt worden, ohne dass sich die Verleimung gelöst hätte.

BRIGATEX bewährt sich auch unter extremen Bedingungen.

BRIGATEX dient auch Ihnen! Verlangen Sie noch heute eine Instruktion durch unseren technischen Dienst: Telefon 041 / 78 13 51.»

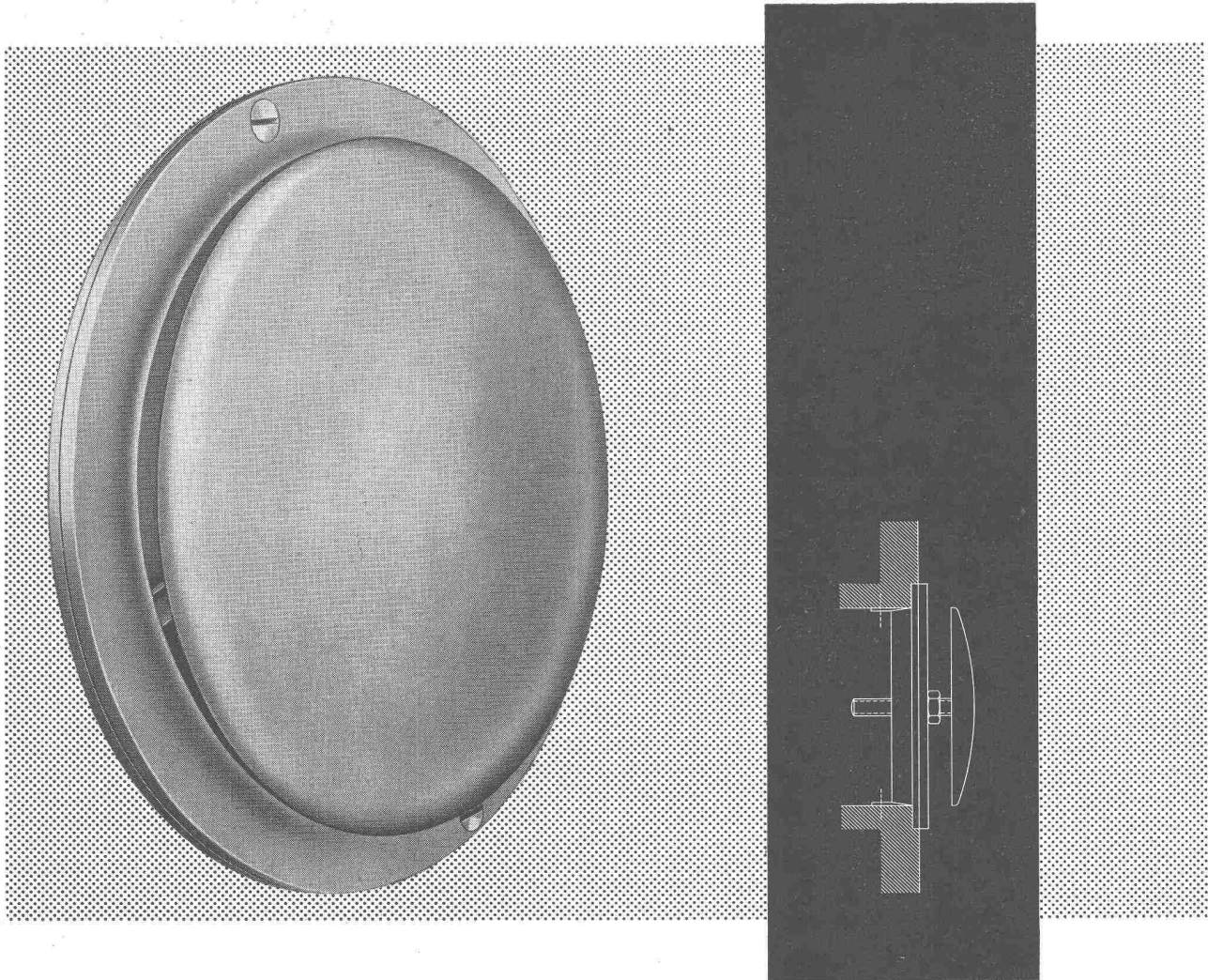
BRIGATEX der sofort und ohne Druck abbindende Kaltleim.

MUBA: Halle 8, Stand 3048



DR. M. EBNÖTHER SEMPACH - STATION

EVH-Entlüftungs-Ventile



Die gefällige, tellerförmige Form des EVH-Entlüftungs-Ventils erlaubt eine vielseitige, unauffällige Verwendbarkeit. Es ist aus Leichtmetallpressguss hergestellt und wird ohne Anstrich mit unpoliertem Teller geliefert. Spindel und Mutter sind aus Eisen kadmiert.

Das EVH-Ventil ist leicht zu montieren. Es wird mit einem Einmauerungsring geliefert. Beim Einmauern werden 2 Nägel durch die Befestigungslöcher des Einmauerungsringes gesteckt und der Ring auf diese Weise verankert. Der Ventilteller wird durch drehen auf die gewünschte Spaltenbreite eingestellt und durch eine Stellungsmutter gesichert.

EVH-Größen: 10, 12,5, 15 und 20 cm ϕ Diese 4 Größen erlauben eine Luftabsaugung zwischen 50 bis 300 m³

Verlangen Sie bitte unseren Sonderprospekt.

Hess & Cie, Pilgersteg, Rüti-Zürich, Telephon (055) 2 35 22.

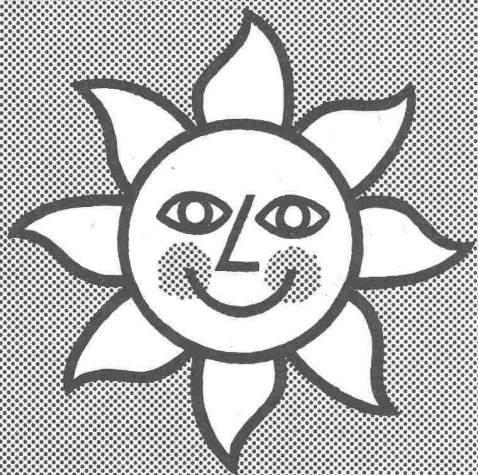
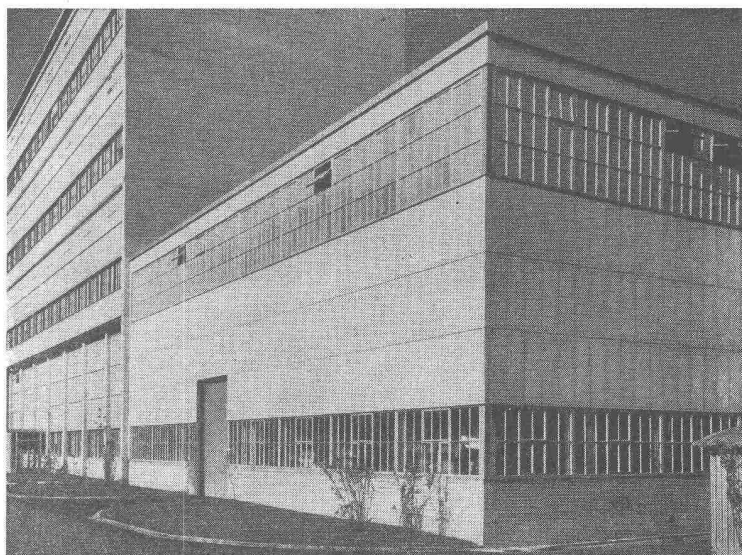


Hess & Cie. Pilgersteg, Rüti (Zürich)



Leichtmetallfenster

**Gebr.
Tuchschmid AG.
Frauenfeld und
Zürich**



Dispersionsfarben sind lichtecht

Mit **Dispersionsfarben** lassen sich gediegene, farbenfreudige Fassaden gestalten und abwaschbare Innenanstriche erzeugen. Dispersionsfarben bieten folgende Vorteile:

- Rasches Trocknen (1-5 Stunden)
- Geruchlos
- Wetterbeständig und leicht zu verarbeiten.
- Abwaschbar, aber trotzdem feuchtigkeitsdurchlässig.

Die Lonza stellt keine Dispersionsfarben her, jedoch den dazu benötigten Rohstoff (Polyvinylacetatdispersionen).

Ihr Malermeister oder Farblieferant wird Ihnen über diese neuen Farben nähere Auskünfte erteilen können.

LONZA A.G., BASEL

PORA
ISOLIERBETON

für Ausföhung von Skelettbauten: fertige

FASSADENPLATTEN

armiert, mit Mörtel- oder Kunststeinvorsatz.

Ausföhung, Isolation und Verputz werden in einem Arbeitsgang versetzt.

PORA AG

Möhlehorn
058 / 4 34 36

Reichenburg
055 / 3 92 22



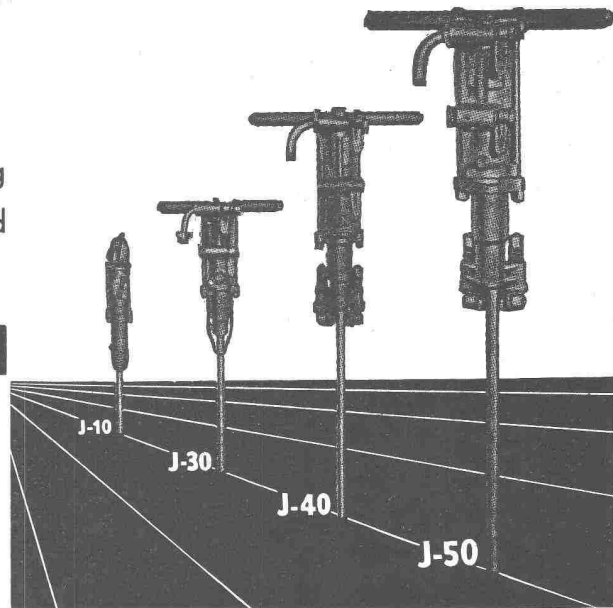
Ausföhung eines Beton-Skelettbaues

Ingersoll-Rand

BOHRHÄMMER

Modelle von 6,3 bis 27 kg
Gewicht. Für leichteste und
schwerste Bohrarbeiten.

INGERSOLL-RAND mit mehr
als 80 Jahren Erfahrung im
Bau von Pressluftwerkzeugen,
die Marke für hohe Ansprüche.



Robert Aebi & Cie AG Zürich

Uraniastrasse 31 Tel. (051) 23 17 50

Zweigniederlassungen: Genf, Tel. (022) 8 15 45
Zollikofen-Bern Telefon (031) 65 01 06

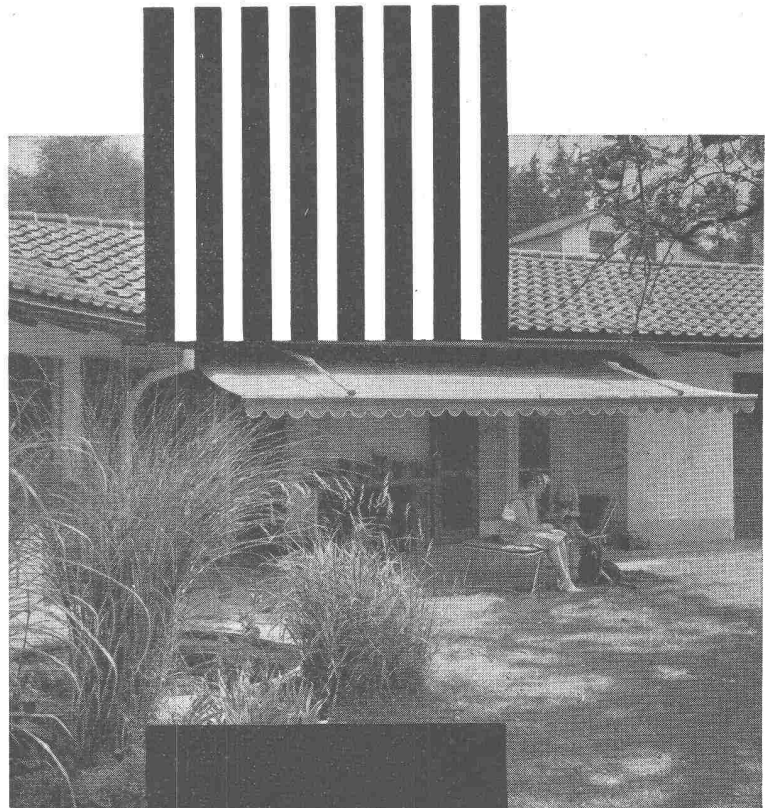
**Die Sonnenstore Schenker gibt
das Licht auch dem, der Schatten liebt.**

Wie unter Bäumen im Schatten —
trotz Sommerhitze — dank der soliden,
farbigen Schenker-Sonnenstore.
Mit Knickarm, für Hand- oder Motorantrieb
spielend leicht zu bedienen.
Verlangen Sie Offerte von Emil Schenker AG
Storenfabrik, Schönenwerd.

SchenkerStoren

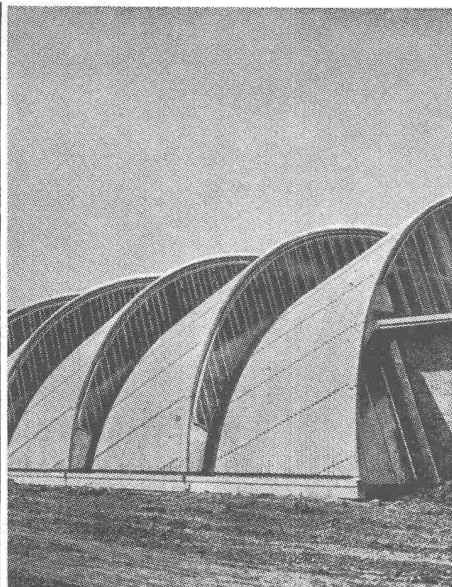
**Storenfabrik
Emil Schenker AG Schönenwerd
Telephon (064) 31352**

Zürich, Zähringerstrasse 26	Tel. (051) 32 65 60
Basel 6, St. Albanthalstrasse 15	Tel. (061) 22 93 81
Bern, Balderstrasse 26	Tel. (031) 7 57 80
Luzern, Tribtschenstrasse 28	Tel. (041) 2 98 27
Lausanne, 12 Bis. Pl. St. François	Tel. (021) 23 45 47
Lugano, Lugano-Breganzona	Tel. (091) 2 22 13
Genf, 12 Rue Louis de Montfalcon	Tel. (022) 25 37 80
Solothurn	Tel. (065) 2 58 11



TEL. 051/933232

WALLISELEN-ZH

SIEGFRIED
keller CO

Kittlose Glasdächer
SYSTEM WEMA

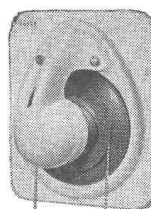
Hofüberdachungen und Vordächer
Shedrinnen

Rascher Abzug der Kochdämpfe

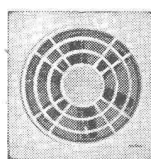
an der Quelle mit den neuen



Küchen-Ventilatoren.



PKE 15



PKG 25

Zwei formschöne Modelle zu Fr. 186.— und 260.—. Der relativ kleine Anschaffungswert des BAHCO-Ventilators ist rasch wettgemacht durch Reduktion der Reinigungs- und Unterhaltarbeiten (Malen, Weisseln), Verminderung des Wärmeverlustes im Winter, bessere Vermietungsmöglichkeit und **wesentliche Komforterhöhung**, wie z. B. Verhinderung der lästigen Kochgerüche in den Wohnräumen etc.

Ausführliche Dokumentation durch die Generalvertretung:

WALTER WIDMANN AG ZÜRICH 1

Löwenstrasse 20, Telephon (051) 27 39 96



23.-31. MÄRZ 1957
4. Süddeutsche
BAUMASCHINEN
AUSSTELLUNG
MÜNCHEN

Auch Sie werden
zur **BAUMA 57**,
einer Veranstaltung
der permanenten
Bayerischen
Bau-Musterschau
in München erwartet



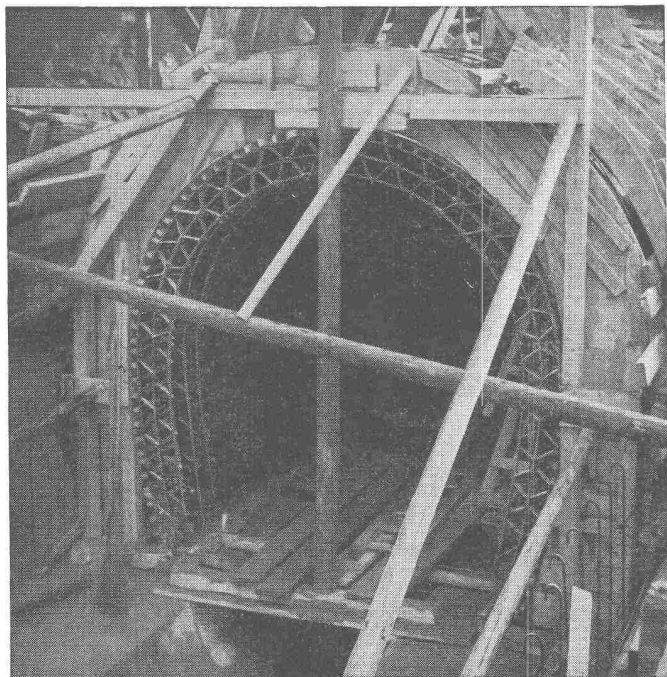
23.-31. MÄRZ 1957
4. Süddeutsche
BAUMASCHINEN
AUSSTELLUNG
MÜNCHEN

Über 500 Aussteller
der **BAUMA 57** und
der Bayerischen
BAUMUSTERSCHAU
zeigen ihre neuesten
Produktionen



Plastische Haus-
beschriftungen
Bedruckte Firmatafeln

E. Schellenberg-Neff
Fehraltorf ZH
Telefon 051 97 72 12



Kanalisation des «Flon» in Lausanne, ausgeführt durch die Fa. Cobal, Lausanne

FLEXIBLER BK-SCHALUNGS-TRÄGER zur

Einschalung beliebig gekrümmter Flächen

Der flexible BK-Schalungsträger wurde mit grossem Erfolg bei folgenden Objekten eingesetzt:

Shed-Dächer, Kuppeln, Rundbehälter, Silos, Tunnel- und Stollenprofile, Hochkamine, Fernsehturm, Bogenbrücken.

Planen Sie Ihr nächstes Bauvorhaben unter Verwendung des FLEXIBLEN BK-SCHALUNGSTRÄGERS — ein Versuch, der sich bestimmt lohnen wird.

Unsere Mitarbeiter stehen Ihnen für Beratungen und Trägereinbauten gerne kostenlos zur Verfügung.

Verlangen Sie Prospekte und Preisofferten.

Fabrikation und Vertrieb:

FIXTRÄGER A.G. ETZGEN / Aarg.

Telephon (064) 7 42 65

Flexible Zuleitung
zu Motoren
im Freien
und Betrieb

Butanox Kabel

wetterfest
unverwüstlich

bewährt auch in
Tropen und Arktis,
Hitze und Kälte

Aktiengesellschaft R. & E. Huber,
Schweizerische Kabel-, Draht- und Gummiwerke
Pfäffikon-Zürich, gegr. 1882

HUBER

PFÄFFIKON ZH

Regulierbares Licht mit
Roll- und Raff-Lamellenstoren

Solomatic

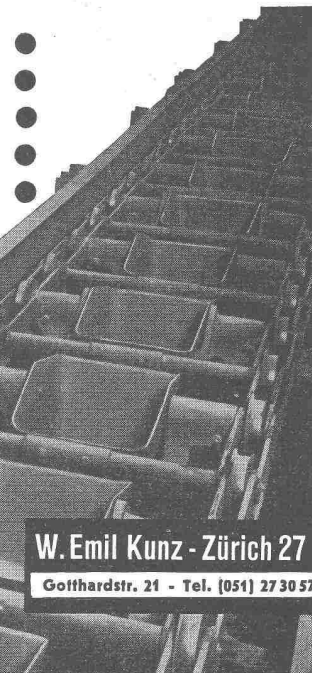
Griesser AG
AADORF BASEL BERN LUZERN ST. GALLEN ZÜRICH



Förder-Anlagen mit **RENOLD**-TRANSPORT-KETTEN

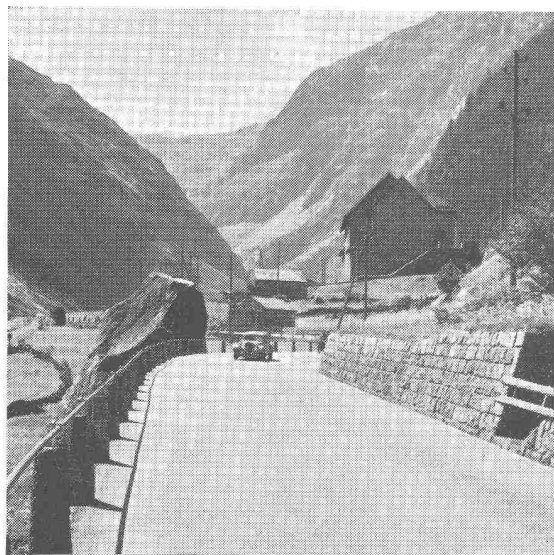
sind

kraftsparend
leistungsfähig
störungsfrei
von langer
Lebensdauer



W. Emil Kunz - Zürich 27

Gotthardstr. 21 - Tel. (051) 27 30 57



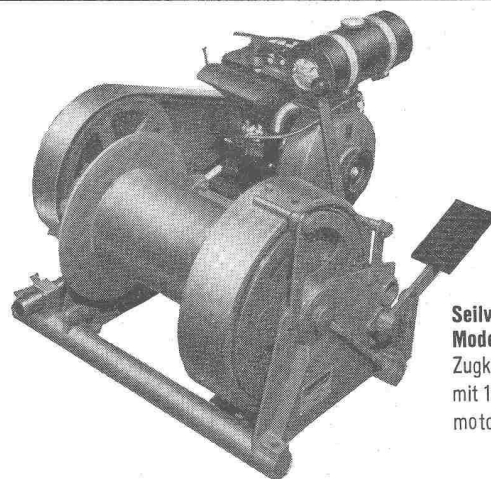
Gotthardstrasse, CARPAVE-Belag

Stuag

Schweiz. Strassenbau- und
Tiefbau-Unternehmung A.G.

MERK

für Hebezeuge



Seilwinde
Modell PX 12
Zugkraft 1200 kg
mit 12 PS Benzin-
motor.

MERK - Seilwinden

in vielen Ausführungen bis 20000 kg Zug-
kraft für höchste Ansprüche.

Verlangen Sie Offerte über das zweckmäs-
sigste Modell unter Angabe der Betriebsbe-
dingungen.

Hans Merk Maschinenfabrik Dietikon/ZH
Telefon 051/91 91 21

NORM

Bauteile

Stahltüren
mit und ohne
Verglasung

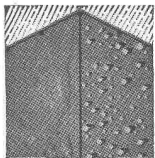
Verlangen Sie unsere Spezialprospekte

Metallbau AG
Zürich 47 - Albisrieden
Anemonenstrasse 40 Tel. 051 / 62 13 00

VON ROLL

Krane und
Verladeanlagen
für jeden
Verwendungs-
zweck

Gesellschaft der
Ludw. von Roll'schen
Eisenwerke AG.
Werk Bern



DISPERIT WA

wasserabstossende, thixotrope Dispersionsfarbe

DISPERIT WA ergibt wasserabstossende Fassadenanstriche, die viel weniger schmutzanfällig sind als gewöhnliche Farbanstriche, da der Staub, Russ usw. keine Möglichkeit hat, sich durch Wasseraufnahme des Putzes abzulagern.

Die Farbkonditionierung erhält mit diesem neuen Material auch vollkommen neue Möglichkeiten, indem DISPERIT WA den Farbton voll zur Geltung bringen lässt.

DISPERIT-WA-Fassadenanstriche sind fürs Auge schön, schützen den Putz und das Mauerwerk durch ihre wasserabstossende Eigenschaft vor dem Eindringen von Wasser- und Wasserdampf, ohne jedoch die natürliche Atmung zu unterbinden.

Materialverbrauch bei zweimaligem Anstrich auf neuen Zementputz: ca. 200 bis 250 g/m².



Jura-Portland-Cementfabrik, Wildeg, Verwaltungsgebäude
Malermeister: A. Cavinato, Holderbank

DURAG AG., DÄNIKEN/SO

Telephon (062) 6 12 81

MUBA
Halle 8a, Stand Nr. 3102

Das neue Wohlfahrtshaus

in Oberwinterthur

Am Bau beteiligte Firmen
der Gebr. Sulzer AG.

**Schaffroth
& Späti**
WINTERTHUR
PFLANZSCHULSTR. 28

INHABER: MAX SPÄTI & CO.
ASPHALT- UND BODENBELÄGE

Im Wohlfahrtsgebäude der Firma
Gebr. Sulzer AG. in Ober-Winterthur

Ausführung sämtlicher Flachdach-Bedachungen in
doppelter Korkplatten-Isolierung und 3fachem
Pappbelag mit Sand- und Kies-Schüttung

total 2400 m²



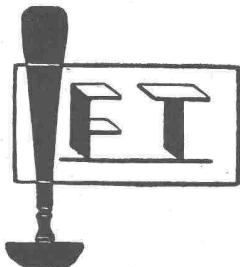
STÜHLE

TISCHE

FAUTEUILS

HORGEN—GLARUS

AG. Möbelfabrik Horgen-Glarus in GLARUS Telephone (058) 5 20 91



FENSTER THEIL WINTERTHUR

seit 1896

Merkurstr. 5

Tel. (052) 2 62 11

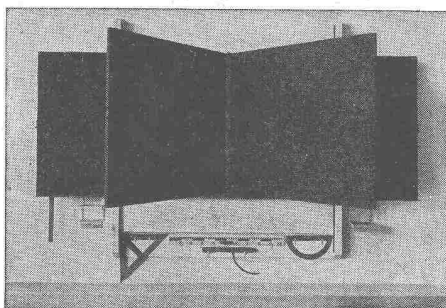
Lieferung von

Fenster und Türen der Nord-, Ost- und Südfassaden

DV-Fenster mit Drehkippschläge ROTO OKE 3

DV-Schwingflügel Fenster mit Lamellenstoren

EV-Verglasung mit Isolierglas «Thermopane»



HUNZIKER SÖHNE, THALWIL

Schulmöbelfabrik

Gegründet 1880

Telephon 92 09 13

Schweiz. Spezialfabrik der Schulmöbelbranche

Lieferung kompletter Schulzimmer-Einrichtungen, Schultische, Wand-
tafeln • Beratung und Kostenvoranschläge kostenlos

Wohlfahrtshaus der Gebr. Sulzer AG. in Oberwinterthur - Am Bau beteiligte Firmen

Die Grossküche projektieren

Auswahl und Aufstellung
der Apparate so treffen,
dass sie einen reibungslosen,
wirtschaftlichen Küchenbetrieb
gewährleisten!
Wünschen Sie Vergleichszahlen
aus ähnlichen Betrieben?
Erleichtern Sie sich die Vorarbeit.
Verlangen Sie schon frühzeitig
eine Besprechung mit
unseren Grossküchen-Fachleuten

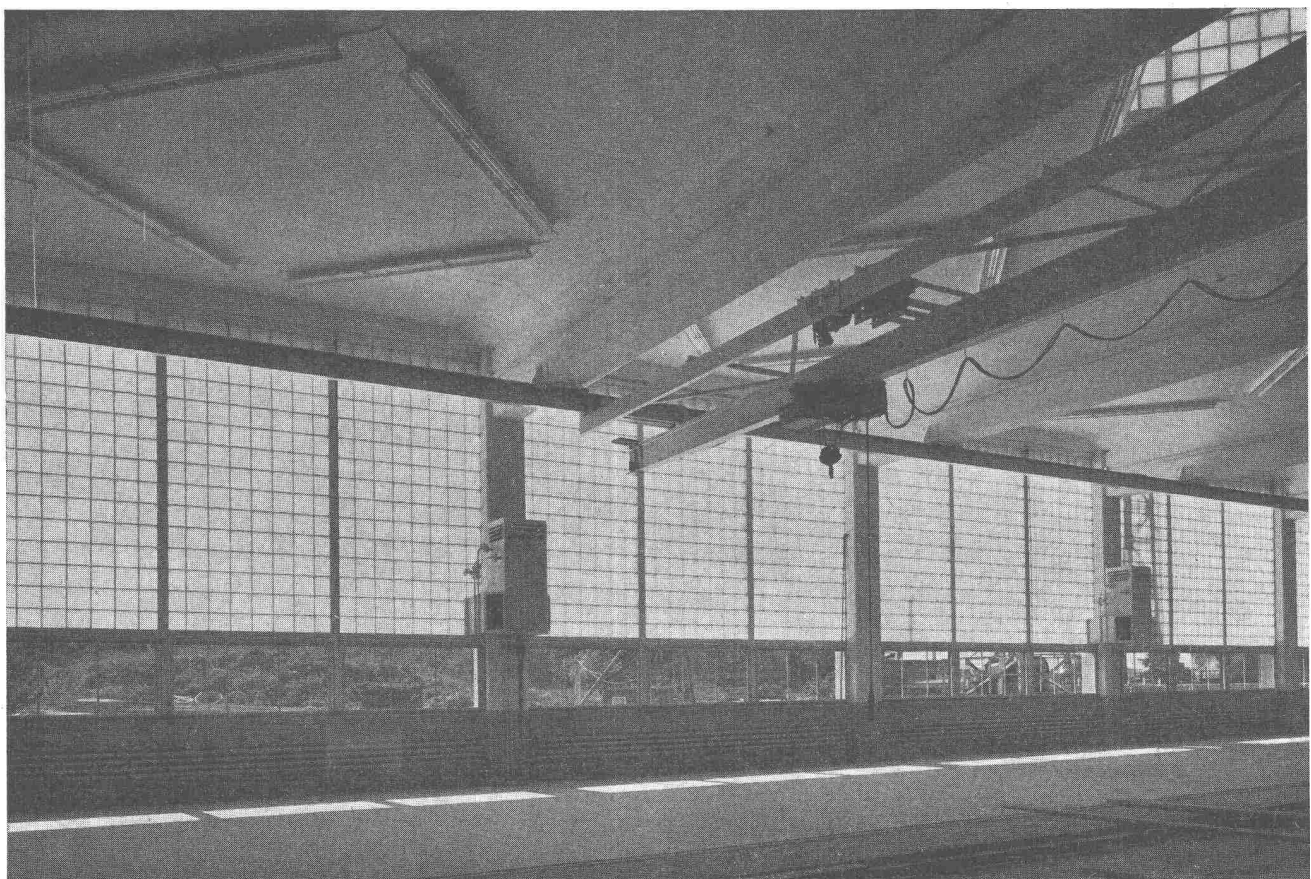
Therma

Planung und Ausführung von
Grossküchen für Spitäler, Anstalten,
Kantinen

Therma AG., Schwanden (GL)

Tel. (058) 7 14 41

Büros in Zürich, Bern, Lausanne und Genf



Blendungsfreie Verglasung mit **INSULUX**-Funktionssteinen Vacuumtyp, in einer Maschinenfabrik

Dangel & Co., Zürich

Spezialbeton AG Staad

Treppenanlagen, Betonfenster

Fassadenverkleidungen

Bodenbeläge

Vorfabrizierte Sichtbetonelemente

Ausführung sämtlicher Kunststeinarbeiten



Wohlfahrtshaus Oberwinterthur
der Gebrüder Sulzer AG
Treppen- und Bodenbeläge
in geschliffenem Spezialbeton



SIEMENS ELEKTRO AKUSTIK

Für das Wohlfahrtshaus der Gebrüder Sulzer AG.
lieferten wir:

Lautsprecheranlage für Sprach- und Musikübertragung Wechselsprechanlage

Unsere Spezialisten beraten Sie gerne und unver-
bindlich.

Siemens Elektrizitätserzeugnisse AG.
Zürich — Bern — Lausanne

Generalvertretung der
SIEMENS & HALSKE AG. BERLIN-MÜNCHEN

JOH. LERCH AG.

Bauunternehmung

WINTERTHUR

Trollstrasse 8

Telephon 2 34 91

Hoch- und Tiefbau

Kunststeinfabrikation

Steinhauerarbeiten

Gipserarbeiten

Renovationen

Schwemm-Kanalisationen

Wohlfahrtshaus der Gebr. Sulzer AG. in Oberwinterthur - Am Bau beteiligte Firmen

CORTI & CIE. AG. HOCH- UND TIEFBAU

Maurerarbeiten
Eisenbetonarbeiten
Kanalisationsarbeiten

Umbauten
Renovationen
Schwemmkanalisationen

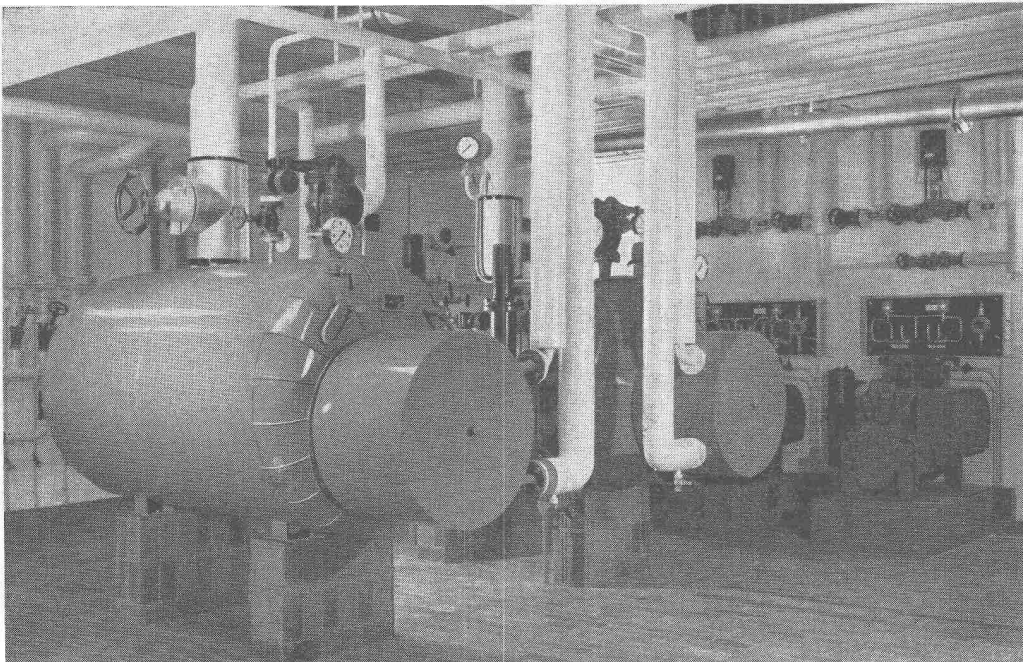
Wohlfahrtsgebäude Gebr. Sulzer AG., Oberwinterthur

Ausführung sämtlicher Maurerarbeiten

Eisenbetonarbeiten

Kanalisationsarbeiten

WINTERTHUR ST. GALLERSTR. 152 TEL. (052) 21317



Heißwasser-Dampfumformer

Industrielle Wärmeversorgungsanlagen

81349

SULZER

GEBRÜDER SULZER, AKTIENGESELLSCHAFT, ABT. HEIZUNG UND LUFTUNG, WINTERTHUR, SCHWEIZ

Wohlfahrtshaus der Gebr. Sulzer AG. in Oberwinterthur - Am Bau beteiligte Firmen

HAGGENMACHER Gartengestaltung BSG WINTERTHUR

Ausgeführte Arbeiten:

**MASCHINELLE ERDARBEITEN
PLANIE UND BEGRÜNUNG
PLATTENWEGE — BEPFLANZUNG**

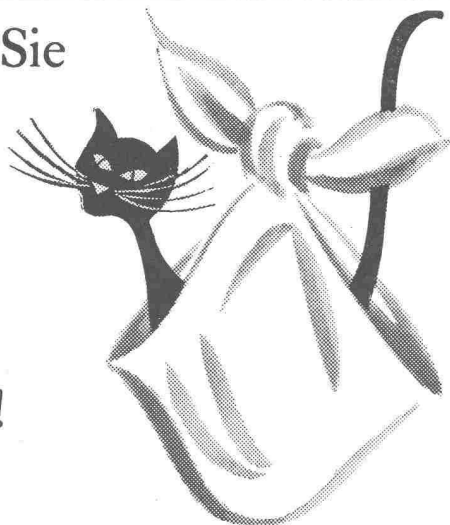
Ausführung der Harmonikatur

«DAEMON»

durch die Schreinerwerkstätten

Hoch- und Tiefbau AG., Aarau

Kaufen Sie
die
Katze
nicht
im Sack!



Jede Fluoreszenz-Röhre benötigt ein Vorschaltgerät. Es ist — von aussen unsichtbar — in den Beleuchtungskörper eingebaut. Weil man den Beleuchtungskörpern nicht ansieht, was für ein Vorschaltgerät eingebaut ist, tun Sie gut, beim Kauf einer Fluoreszenzröhren-Beleuchtung auf **KNOBEL-VACO-Vorschaltgeräte** zu dringen. Diese sind brummfrei, betriebssicher, besitzen gesteigerte Lebensdauer.

KNOBEL  ENNENDA

Grösste und älteste Vorschaltgerätefabrik der Schweiz
Vertreten durch: Ernst Scherer, Freudenbergstr. 59, Zürich 7,
Telephon 051 / 24 33 85
Auch das *Knobel-Perfektstart-Gerät* ist ein VACO-Gerät. Es besitzt hervorragende Zündeigenschaften.

Ausführung sämtlicher Maler- und Anstricharbeiten

W. DÜNNER

Winterthur Liebestrasse 1 Telephon 2 67 48

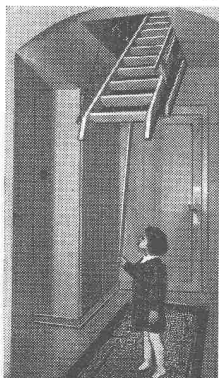
Für Malerarbeiten

K. SCHNEIDER-MEILI, WINTERTHUR
MALERMEISTER

**FLORIN
STRASSEN- UND TIEFBAU AG.
WINTERTHUR**

Ausführung der
Aussenkanalisations-, Planie- und Belagsarbeiten

Patent-Aufzug-Treppen - HOLZBAU



Plastobord-Sockelleisten
Karit-Handläufe

**„SIEBER“
LUZERN**

Halde Tel. 041 / 2 04 56

PLATZMONTEURE:

Zürich	Tel. 051 / 45 12 08
Lausanne	Tel. 021 / 26 35 22
St. Gallen	Tel. 071 / 24 55 94
Melide	Tel. 091 / 3 74 15
Biasca	Tel. 092 / 6 42 83
Ascona	Tel. 093 / 7 16 27



Unsere Lieferung aus den eigenen
Betriebsabteilungen:

Sanitär- und Heizungs-Isolierungen

Kühlraum-Isolierungen

Kompl. Buffetanlagen

Ausschank-Armaturen für Bier und Most

A. SCHELLENBAUM + CO. WINTERTHUR

Wohlfahrtshaus der Gebr. Sulzer AG. in Oberwinterthur - Am Bau beteiligte Firmen



GEILINGER & CO.

Eisenbau-Werkstätten

WINTERTHUR

Unsere Lieferung:

Eingangspartien

Innere Metalltüren

Stahl-Türzargen

Stahl-Fensterbänke

Luftschutz-Baubestandteile

REMO AUGUSTONI KERAM. PLATTENBELÄGE WINTERTHUR

AUSFÜHRUNG SÄMTLICHER PLATTEN- UND MOSAIKBELÄGE

Kägi AG., Winterthur-Seen

Bau- und Möbelschreinerei und Fensterfabrik



Ausführung von Schreinerarbeiten

Stapel-Stühle

DIETIKER & CO. AG., STEIN AM RHEIN

TISCH- UND STUHLFABRIK

Montage der PLASTOFLEX Sockelleisten in den Speise-
sälen, Konferenzräumen und Schlafzimmern

Verlangen auch Sie jeweils Offerte vom Spezial-Geschäft
für Plastic-Profile • Grosses Lager, prompte Montage,
günstige Preise

FELIX BÜRKI CO. Telephon (071) 9 14 76
Winterthur, Rundstrasse 36 und Oberegg/App.

Holzbau

Winterthur 9



Schall- und Wärmeisolationen

Trigonit-Lizenzbetrieb

Holzkonservierung



für Elektromobile, Hubstapler, Schlepper, Kräne und Elektrolokomotiven und zur Beleuchtung von Bahnen und Schiffen ist die betriebssichere OERLIKON-Batterie. Seit über 60 Jahren bewährt, im ganzen Land geschätzt.

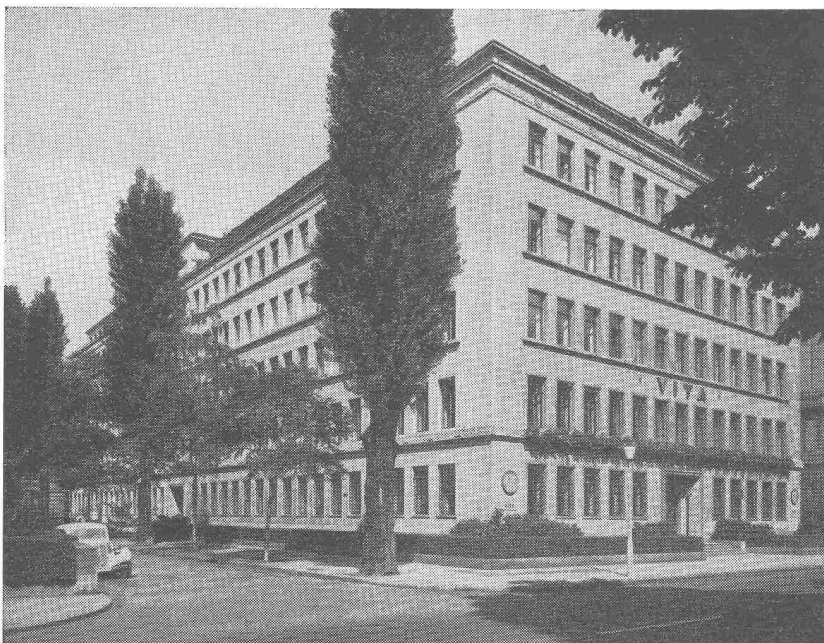


Flachbedachungen

Terrassenbeläge

Grundwasserisolierungen

AEZ



**«VITA» Verwaltungsgebäude
Mythenquai, Zürich 2**

I. und II. Bauetappe (1931 und 1952)

Isolierung des Kellers gegen
Grundwasser

und der Hofdecke gegen Ober-
flächenwasser

3000 m²

Architekten: Debrunner & Blankart
Zürich

Telephon (051) 25 88 66
Löwenstrasse 40

Asphalt-Emulsion AG Zürich