

**Zeitschrift:** Schweizerische Bauzeitung  
**Herausgeber:** Verlags-AG der akademischen technischen Vereine  
**Band:** 74 (1956)  
**Heft:** 8

## Werbung

### Nutzungsbedingungen

Die ETH-Bibliothek ist die Anbieterin der digitalisierten Zeitschriften auf E-Periodica. Sie besitzt keine Urheberrechte an den Zeitschriften und ist nicht verantwortlich für deren Inhalte. Die Rechte liegen in der Regel bei den Herausgebern beziehungsweise den externen Rechteinhabern. Das Veröffentlichen von Bildern in Print- und Online-Publikationen sowie auf Social Media-Kanälen oder Webseiten ist nur mit vorheriger Genehmigung der Rechteinhaber erlaubt. [Mehr erfahren](#)

### Conditions d'utilisation

L'ETH Library est le fournisseur des revues numérisées. Elle ne détient aucun droit d'auteur sur les revues et n'est pas responsable de leur contenu. En règle générale, les droits sont détenus par les éditeurs ou les détenteurs de droits externes. La reproduction d'images dans des publications imprimées ou en ligne ainsi que sur des canaux de médias sociaux ou des sites web n'est autorisée qu'avec l'accord préalable des détenteurs des droits. [En savoir plus](#)

### Terms of use

The ETH Library is the provider of the digitised journals. It does not own any copyrights to the journals and is not responsible for their content. The rights usually lie with the publishers or the external rights holders. Publishing images in print and online publications, as well as on social media channels or websites, is only permitted with the prior consent of the rights holders. [Find out more](#)

**Download PDF:** 02.04.2026

**ETH-Bibliothek Zürich, E-Periodica, <https://www.e-periodica.ch>**

# SCHWEIZERISCHE BAUZEITUNG

WOCHENSCHRIFT FÜR ARCHITEKTUR / INGENIEURWESEN / MASCHINENTECHNIK

REVUE POLYTECHNIQUE SUISSE

ORGAN DES S. I. A. SCHWEIZERISCHER INGENIEUR- UND ARCHITEKTEN-VEREIN  
UND DER G. E. P. GESELLSCHAFT EHEMAL. STUDIERENDER DER EIDG. TECHN. HOCHSCHULE  
GEGRÜNDET 1883 VON ING. A. WALDNER / HERAUSGEGEBEN VON ING. W. JEGHER

*Fenster*



*Kiefer Zürich*

# Durisol

**BAUPLATTEN ohne und mit ARMIERUNG für ISOLIERUNG  
AUSFACHUNG, DECKEN- und FLACHDACHKONSTRUKTIONEN  
grossflächige DECKENHOURDIS, HOHLBLOCKMAUERSTEINE**

**DURISOL AG. FÜR LEICHTBAUSTOFFE DIETIKON • TEL. 918665**

## Verlag

W. Jegher & A. Ostertag, Dianastrasse 5,  
Zürich / Tel. 23 45 07 / Postcheck VIII 6110  
Postadresse:  
Schweiz. Bauzeitung, Postfach Zürich 39

## Bezugspreise

Einzelheft Fr. 1.65		—		Abonnements:	
12 Monate	6 Monate	Schweiz	Ausland	Schweiz	Ausland
66.—	72.—	33.—	36.—	16.50	18.—

Für Mitglieder des S. I. A., der GEP und des Schweiz. Technischen Verbandes sowie für Studierende der ETH und der EPUL ermässigte Preiskategorien nach Tarif.

## Anzeigenverwaltung

Mosse-Annoncen AG., Zürich, Limmat-  
quai 94 / Tel. 32 68 17 / Postcheck VIII 1027

## INHALT

Gebirgsdruck und Tunnelbau. Von <i>C. Andrae</i> . . . . .	107*
Die Kernenergie in der europäischen Energiebilanz der Zukunft . . . . .	110
Kraftwerk Wildegg-Brugg . . . . .	111*
Kirchgemeindehaus in Zürich-Hot- tingen . . . . .	117*

## MITTEILUNGEN

Pumpwerk für Erdgas . . . . .	120
Hochwasserbekämpfung im Engadin. Grossgaragen in Chicago. Der elek- trische Bahnbetrieb auf der Strecke Bregenz-Lindau. Betrachtungen zum Wettbewerb Morillongut . . . . .	121

## BUCHBESPRECHUNGEN

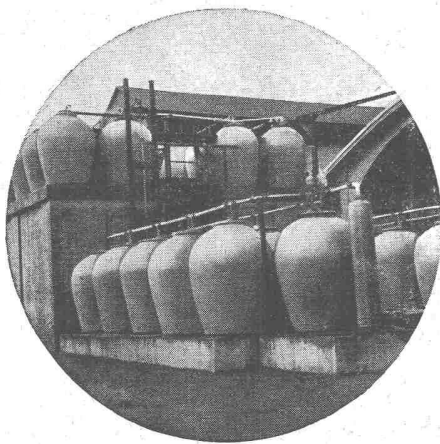
Neue Einfamilienhäuser, von <i>K. Hoff- mann</i> . Hütte, Band V B: Verkehrs- technik und Vermessungstechnik . . . . .	121
Männer der Schiene, von <i>E. Mathys</i> . Der Hausschwamm und seine Beglei- ter, von <i>K. Lohwag</i> . Hölzerne Brük- ken, von <i>A. Laskus</i> . Bemessung nicht ausgesteifter Umfassungswände, von <i>J. Urban</i> . . . . .	122
Calcul des Ossatures des Construc- tions, par <i>L. Baes</i> . Vorlesung über Mechanik, von <i>H. von Sanden</i> . Ber- icht über den V. Internationalen Astronautischen Kongress, von <i>F. Hecht</i> . Neuerscheinungen . . . . .	123

## WETTBEWERBE

Sekundarschule Rapperswil. Primar- schulhaus mit Turnhalle in Solothurn. Ideenwettbewerb für die Gestaltung des Bahnhofgebietes St. Gallen . . . . .	123
---	-----

## ANKÜNDIGUNGEN

Eidg. Technische Hochschule. Inter- nationale Frühjahrsmesse in Utrecht. Kunstgewerbemuseum Zürich. Vor- tragstagung über neuzeitliche Ver- fahren in der Gasindustrie. Les Energies de la mer. Symposium über Bogenstaumauern. Europäisches Kom- itee für die Zusammenarbeit der Werkzeugmaschinenindustrien. Vor- träge . . . . .	124
--	-----



## STEINZEUG EMBRACH

garantiert säurebeständig

**Chemisches Steinzeug** für stärkste  
chemische Beanspruchung

**Embrachit** garantiert temperatur-  
wechselbeständig bis 100° C

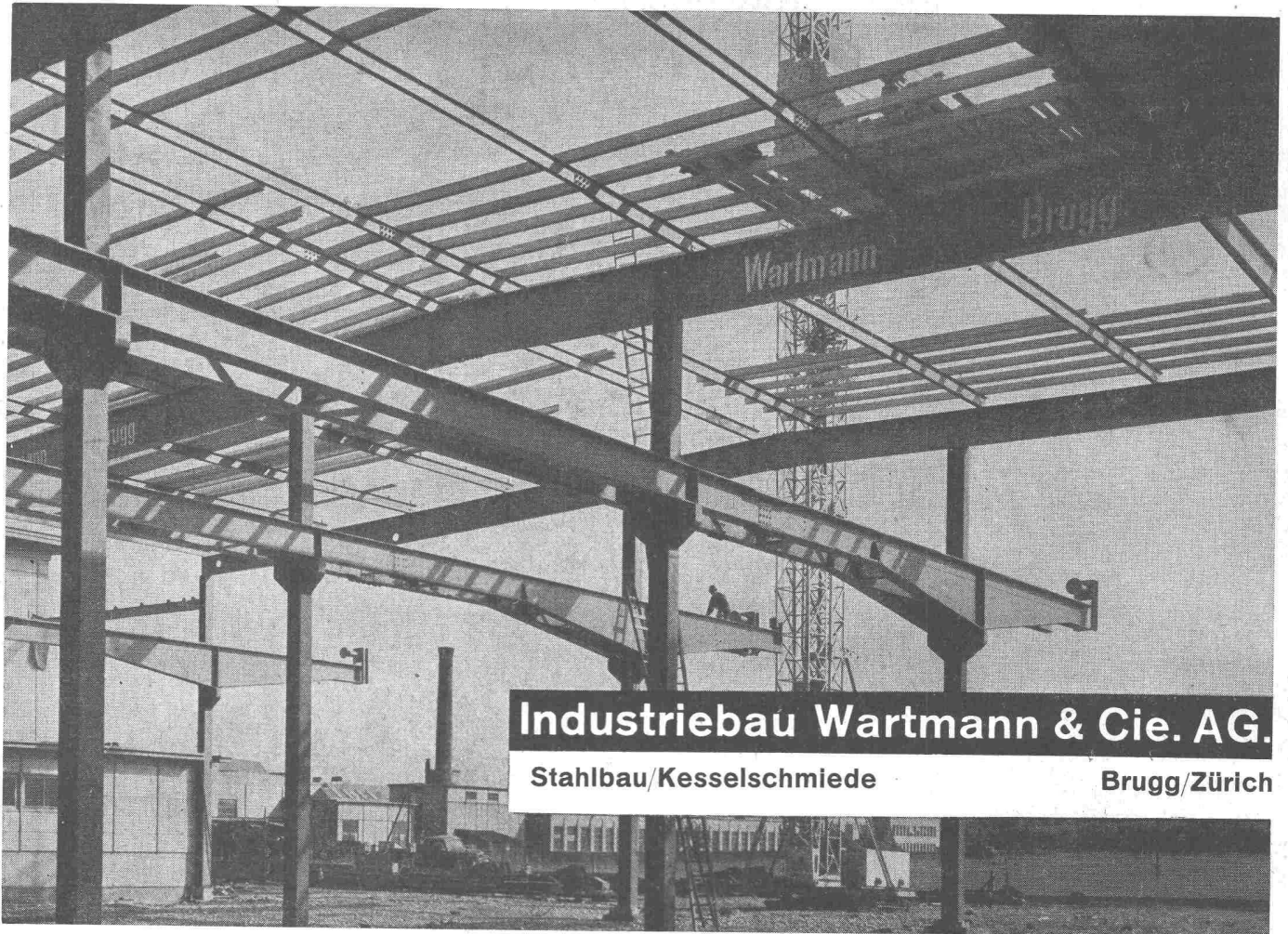
**Thermosil** speziell wärmeleitend

**Porzellan** und **Embrit** für Elektro-  
isolierkörper mit hoher elektrischer  
und mechanischer Festigkeit

**Kanalisations-Steinzeug** für Bau-  
gewerbe und Landwirtschaft

### Steinzeugfabrik Embrach AG.

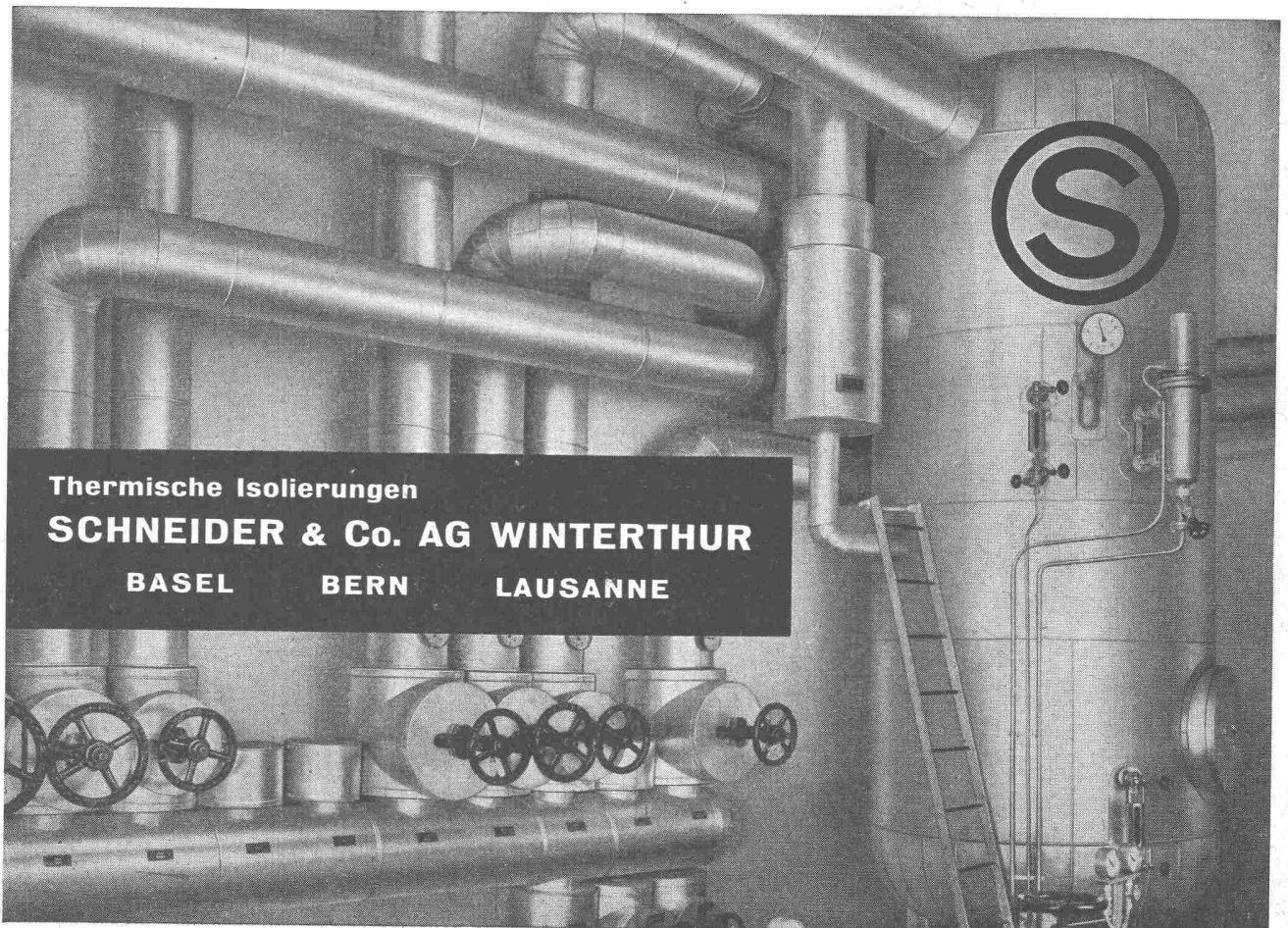
für Kanalisation und chemische Industrie  
**Embrach** (Kt. Zürich) Tel. (061) 96 28 21



**Industriebau Wartmann & Cie. AG.**

Stahlbau/Kesselschmiede

Brugg/Zürich



Thermische Isolierungen

**SCHNEIDER & Co. AG WINTERTHUR**

BASEL

BERN

LAUSANNE

# Wenn es je eine «Wunderfarbe» gab — hier ist sie:



## Nie mehr tropfendes Wasser durch Kondensation!

**SECULATE ersetzt andere Kondensations-Schutzmittel und verhindert die Kondensation durch eine «Barriere»:**

Im Kampf gegen die Kondensation werden Kork, Asbestwolle, Ventilation und Isolation eingesetzt. Ihre Verwendung ist oft teuer und nicht immer von sicherem Erfolg begleitet, da sie sich nicht für alle Verhältnisse eignen. Dank umfassender Forschungsarbeit ist es jedoch heute möglich, die meisten Kondensationsprobleme mit SECULATE leicht, schnell und billig zu lösen, denn seine Wirkung besteht nicht in der Absorbierung der Feuchtigkeit. SECULATE bildet gegen die den Niederschlag von Luftfeuchtigkeit verursachenden Temperaturdifferenzen zwischen der Atmosphäre und der zu schützenden Oberfläche eine «Barriere», an der sich die Feuchtigkeit niemals ansetzt.

### Hier die einzigartigen Eigenschaften von SECULATE:

SECULATE verhütet Kondensation  
 SECULATE gibt einen glatten Fertiganstrich  
 SECULATE trocknet sehr schnell und ist in 2 bis 3 Stunden griff trocken  
 SECULATE erhärtet bei jeder Anstrichfilmdicke  
 SECULATE haftet gut auf Metall, Stein, Mörtel, Zement etc.  
 SECULATE haftet ausgezeichnet auch bei dauernder Vibration und Erschütterung

SECULATE ist feuerbeständig nach British Standard No. 476—1932  
 SECULATE ist dauerhaft und weitgehend wetterfest  
 SECULATE ist schlagfest und waschbar  
 SECULATE ist widerstandsfähig gegen Pilze, Moder und Schimmel  
 SECULATE haftet gut auch auf alkalischen Wänden  
 SECULATE ist schalldämpfend und leicht im Gewicht

Verlangen Sie unseren ausführlichen Prospekt und unsere Preisofferte

# SECULATE

ist ein weiteres Beispiel unserer führenden Stellung in der Farben- und Lackbranche. Für Ihre Probleme zu

**KURT VOGELSANG AG. SCHWERZENBACH-ZÜRICH**

Nitro- und Kunstharzlacke — Wandbeläge — Rostschutz — Holzkonservierung — Brandschutz — Haushaltsfarben — Entdröhnungsmittel — Techn. und farbenharmonische Beratung bei Renovationen und Neubauten — Erstellung und Modernisierung von Spritzanlagen und Einbrennöfen — Automatische, elektrostatische Spritzapparaturen

Postadresse: Postfach Schwerzenbach Post-Konto VIII 37 315 Grossist Nr. 911 241 Telefon (051) 95 31 81 (4 Linien)

Muster-Zimmer und Bureau Zürich: Paradeplatz 3 / Tiefenhöfe 10

Ausstellungen: Schweiz, Baumuster-Zentrale, Talstrasse 9, Zürich, und «Vogelsangs fahrende Baumuster-Schau»



# Flumser Steinwolle

*Neuheit!*

für billigere Wärme-Isolation

Wärmeleitzahl 0,035  
nur 3 kg per m<sup>2</sup>;  
bequeme Schüttung  
handliche 10 kg-Säcke  
Flumser Steinwolle sticht nicht

Prospekt und Muster unverbindlich

**Schmelzwerk Sperry, Flums Tel. (085) 8 31 48**



Photo O. RUPPEN, Sion

Conduites forcées  
Ponts-Roulants  
Charpentes  
Chaudronnerie  
Mécanique  
Serrurerie

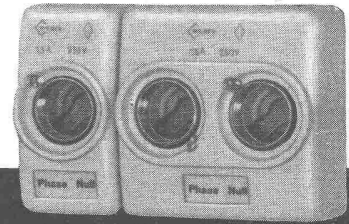
CONDUITE FORCEE DE St. LEONARD. TUYAU  
COUDE AVEC CERCLES D'ANCRAGE ET TROU  
D'HOMME SYSTEME GIOVANOLA

# GIOVANOLA MONTHEY

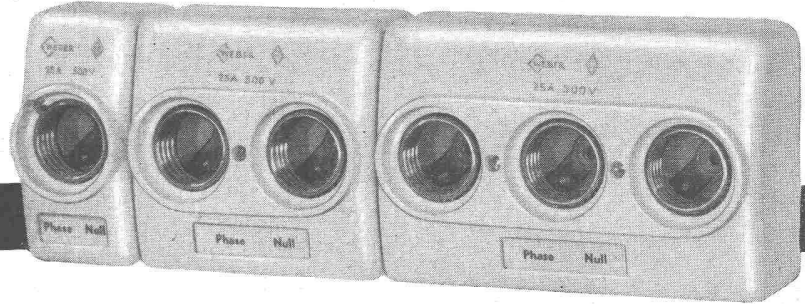
# WEBER-

## Sicherungselemente Type AB

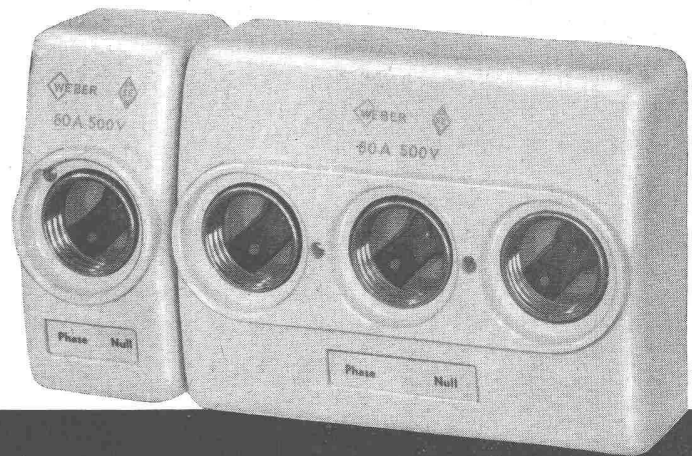
15 A 250 V 1-2-pol.



25 A 500 V 1-2-3-pol.



Gut präsentierende Installationen erreichen Sie am besten mit den neuen WEBER-Aufbau-Sicherungselementen Typen AB. Kleinste Abmessungen, form-schöne Gestaltung, robuste Konstruktion.

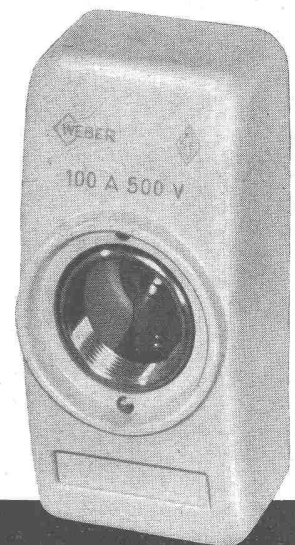


60 A 500 V 1-3-pol.

**Achten Sie auf** die neuartigen Federbüchsenklemmen mit der dauernd sicheren Kontaktgabe, den verriegelungssicheren Nulleitertrenner mit nur einer Betätigungsschraube.

**Die Montage** ist einfach und zeitsparend dank den anschlussbereiten offenen Federbüchsenklemmen. Alle Leiteranschlüsse sind gut zugänglich. Nützen Sie diese Vorteile aus und verwenden Sie für Ihre Installationen stets die kleinen Sicherungselemente Typen AB.

100 A 500 V 1-pol.



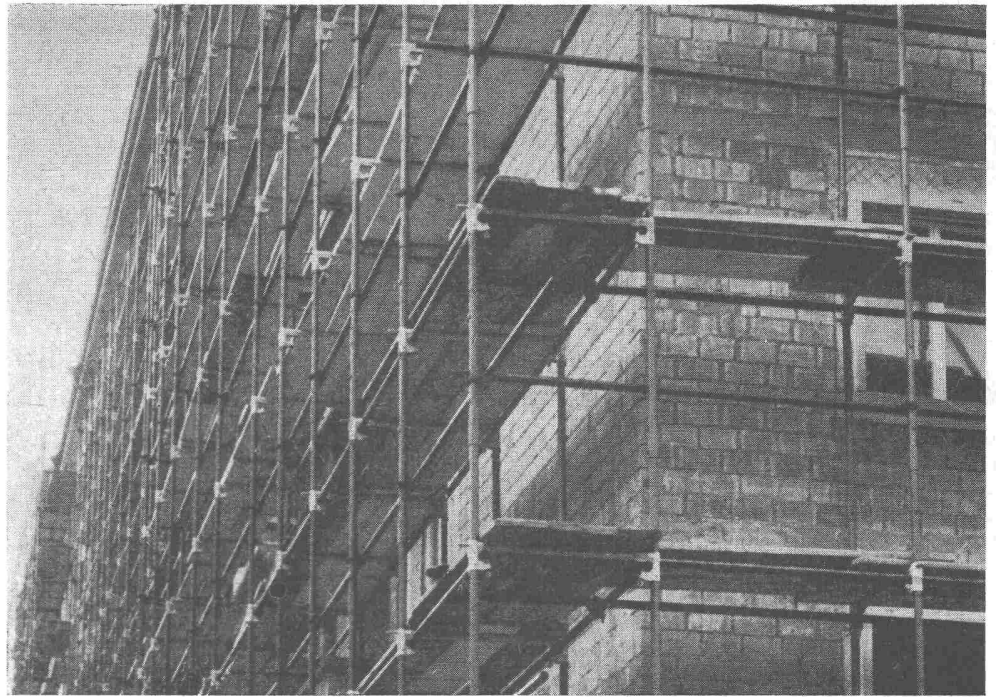
**WEBER AG · EMMENBRÜCKE (SCHWEIZ) · TEL. (041) 5 22 44**

Fabrik elektrotechnischer Artikel und Apparate

**ACROW**  
BANGERTER LYSS

**ACROW**  
BANGERTER LYSS

**ACROW**  
BANGERTER LYSS



## Das ACROW «H»-Rahmengerüst - das wirklich rentable Rohrgerüst

Verlangen Sie unverbindlich Vertreterbesuch  
Prospekte - Kostenvoranschläge - Miete - Kauf

**A. BANGERTER & CIE AG LYSS** ☎ 032 84123  
Abteilung für Bauwerkzeuge Cementwaren und Bausteinwerke

# Förderanlagen

Kratzer ● Schlepper ● Förderschnecken ● Schüttel-  
rinnen ● Propellerrinnen ● Bandförderer ● Schaukel-  
förderer ● Rollenbahnen ● Becherelevatoren ● Kübel-  
förderer ● Entladeelevatoren ● Schaukelevatoren



Auf Wunsch  
ausführliche Offerte  
oder Vertreterbesuch!

# OEHLER AARAU

EISEN- UND STAHLWERKE OEHLER & CO. AG, AARAU

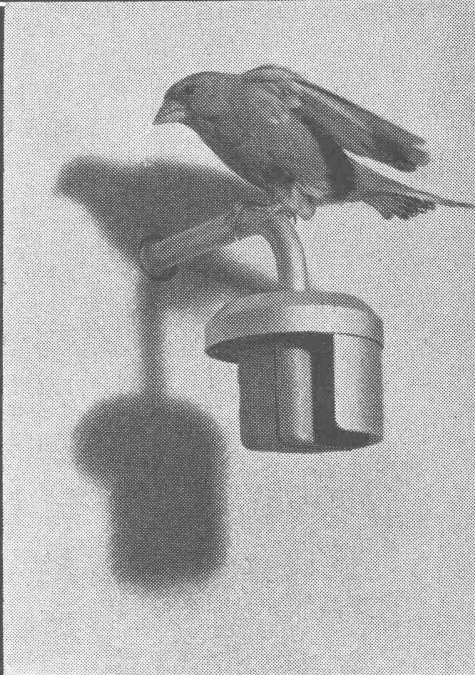
TEL. (064) 2 25 22



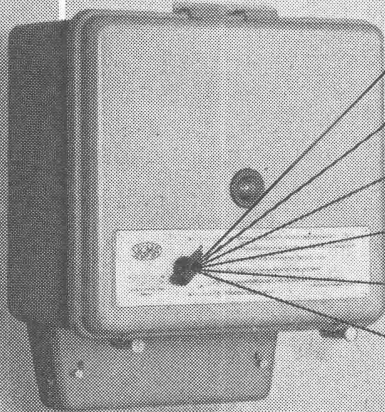
## Die witterungsabhängige automatische Zentralheizungs-Regulierung

### VORTEILE

- Hält eine gleichmäßige Raumtemperatur, unabhängig von der Witterung, der Außentemperatur, dem Windeinfluß, der Sonneneinstrahlung etc.
- Der Außenfühler zeichnet sich durch kleine Abmessungen und gediegene Form aus. Er besitzt einen einstellbaren Sonnenschutz.
- Der Anlegefühler kann ohne Unterbrechung der Heizung montiert werden.
- Einfache elektrische Zuleitung (Schwachstrom).
- Einfachheit in der Wahl der gewünschten Heizprogramme durch Einknopfbedienung.
- Größte Betriebssicherheit.
- Amortisierung der Anlage in kurzer Zeit! Brennstoffeinsparung von 10–15 Prozent.



Ein LG-Produkt



### WAHLPROGRAMM

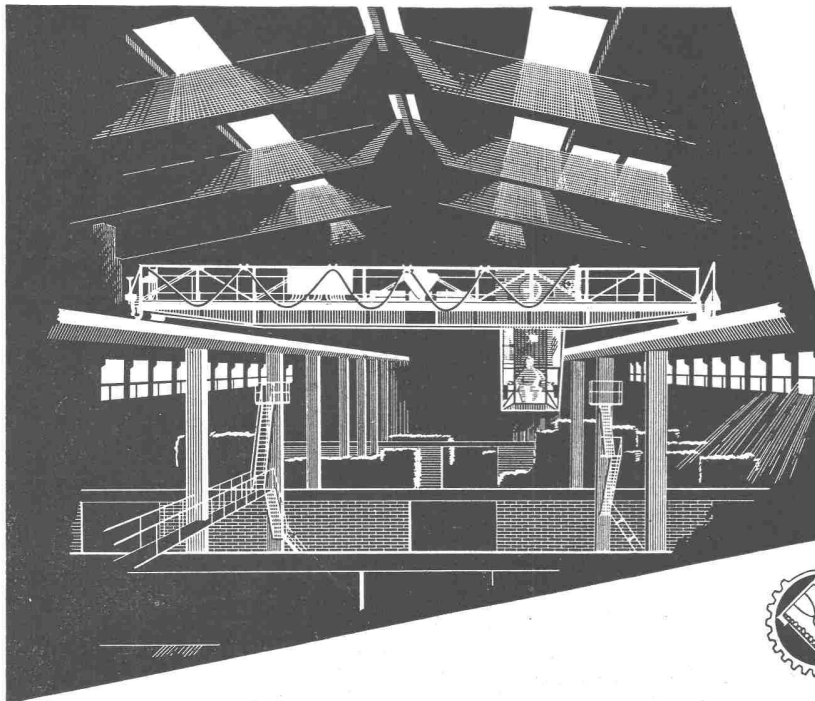
- ① Raumtemperatur tagsüber normal, nachts reduziert.
- ② Raumtemperatur tagsüber normal, nachts Heizung abgestellt.
- ③ Reduzierte Raumtemperatur für Tag und Nacht.
- ④ Normale Raumtemperatur für Tag und Nacht.
- ⑤ Heizwassertemperatur am Kesselthermostat einstellen.
- ⑥ Heizung ausgeschaltet.

In 2884

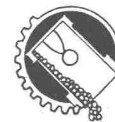
# LANDIS & GYR AG. ZUG

# Das zuverlässige Herz

für Elektromobile, Hubstapler, Schlepper, Kräne und Elektrolokomotiven und zur Beleuchtung von Bahnen und Schiffen ist die betriebssichere OERLIKON-Batterie. Seit über 60 Jahren bewährt, im ganzen Land geschätzt.

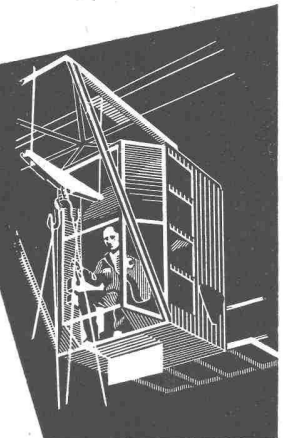


Schweiz. Reederei Basel  
 Laufkran im Umschlaghof  
 Tragkraft 3000 kg  
 Spannweite 15 m  
 Schützensteuerung  
 Katzfahren : 40 m / min  
 Kranfahren : Umlauf - Ge-  
 triebe 70-205-275 m/min  
 Hubwerk : 15-60 m / min



**HÜBSCHER + CO./SCHAFFHAUSEN**  
 MASCHINEN- UND STAHLBAU

EBNATSTRASSE 131 TEL. (053) 5 35 19 / 5 53 42



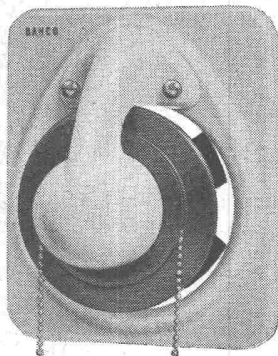


## Gewinn: 1 Zimmer weil



**der neuzeitliche Küchenentlüfter  
rasch und gründlich während dem  
Kochen die Dämpfe und Gerüche  
absaugt**

So kann die Küche gleichzeitig als Essraum benützt werden. Welch ein Vorteil im Kleinhaushalt! Oder dort, wo sich eine Kochnische im Appartement befindet!



BAHCO, der formschöne schwedische Küchenventilator verhindert fettige Niederschläge in Küche und Wohnung, Kochgeschmack in Haaren und Kleidern, Wärmeverlust im Winter.

BAHCO bringt wesentliche Ersparnisse an Reinigungsarbeit und Unterhaltskosten. Er schafft ideale Arbeits- und Aufenthaltsbedingungen.

**Verkaufspreise**

für Einbau in Aussenmauern mit eingebauter Jalousie . . . . . Fr. 186.—  
für Einbau in Luftschächte ohne Jalousie . . . Fr. 166.—

Verlangen Sie ausführliche Prospekte durch die Generalvertretung:

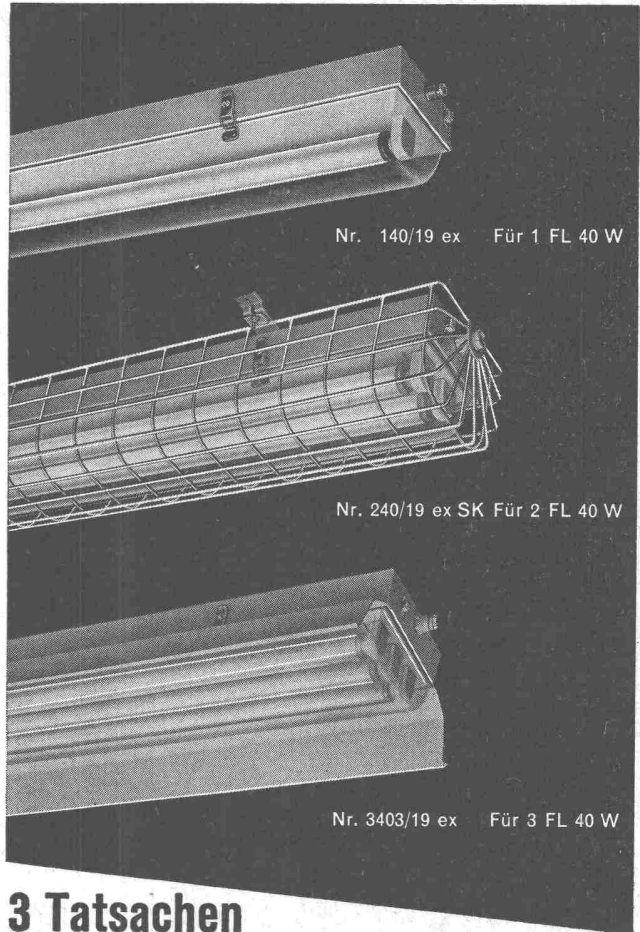
**WALTER WIDMANN AG., ZÜRICH 1**

Löwenstrasse 20                      Telefon (051) 27 39 96

## Explosionssichere Leuchten gemäß SEV

für erhöhte Sicherheit, Zündgruppen A-D

Verwendung: in allen explosionsgefährlichen Gasen und Dämpfen, inkl. Schwefelkohlenstoff



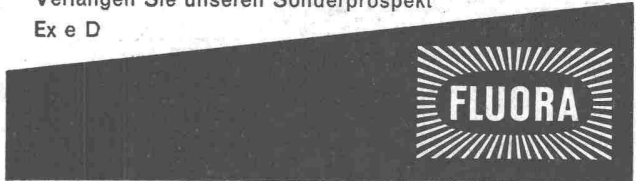
Nr. 140/19 ex Für 1 FL 40 W

Nr. 240/19 ex SK Für 2 FL 40 W

Nr. 3403/19 ex Für 3 FL 40 W

## 3 Tatsachen sind für Sie entscheidend:

1. Unsere 3 Ex-Leuchten-Typen haben am 27. 7. 1955 die SEV-Prüfung auf Grund der im 4. Entwurf nochmals verschärften Vorschriften über explosionssicheres Material bestanden.
2. Unsere Leuchten sind universal verwendbar und ermöglichen in jedem Fall eine auch lichttechnisch einwandfreie Lösung.
3. Unsere Preise sind vernünftig. Elektrofachgeschäfte und Firmen mit eigener Installations-Konzession erhalten hierauf den normalen Rabatt.  
Verlangen Sie unseren Sonderprospekt  
Ex e D

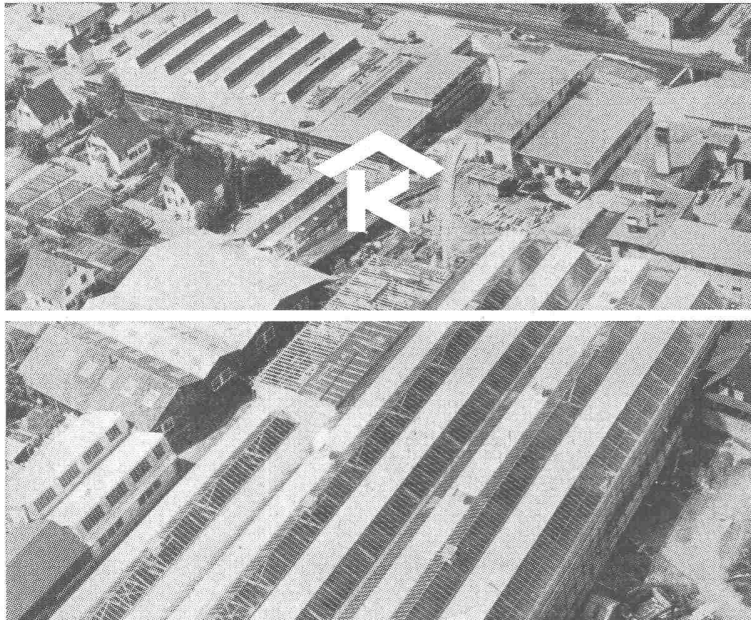


Spezialfabrik für Fluoreszenzlampen-Beleuchtungskörper  
Herisau, Tel. (071) 5 23 63/64

Der Holzschutz ist kein Firlefanz,  
denn ARBEZOL hat Wirksubstanz!



A. BENZ & CIE Holzkonservierung Zürich 2/38 Renggerstrasse 56 Telefon (051) 45 34 34



# KULLY GLASDÄCHER

Kittlose Oberlichter  
für Shed- Sattel- und Pultdächer

Parallelöffnende Ventilations-  
flügel «AIREX»

A. Kully A. G. Glasdachwerke Olten

## GARDY

für die Architektur von heute



GARDY S. A. GENÈVE

Der neue Schalter  
mit Federbefestigung  
erfordert keine  
Einstellarbeit mehr!



ELEKTRO-MATERIAL AG

Generalvertretung  
Zürich Genf  
Basel Lausanne  
Bern Lugano

## BRIGATEX

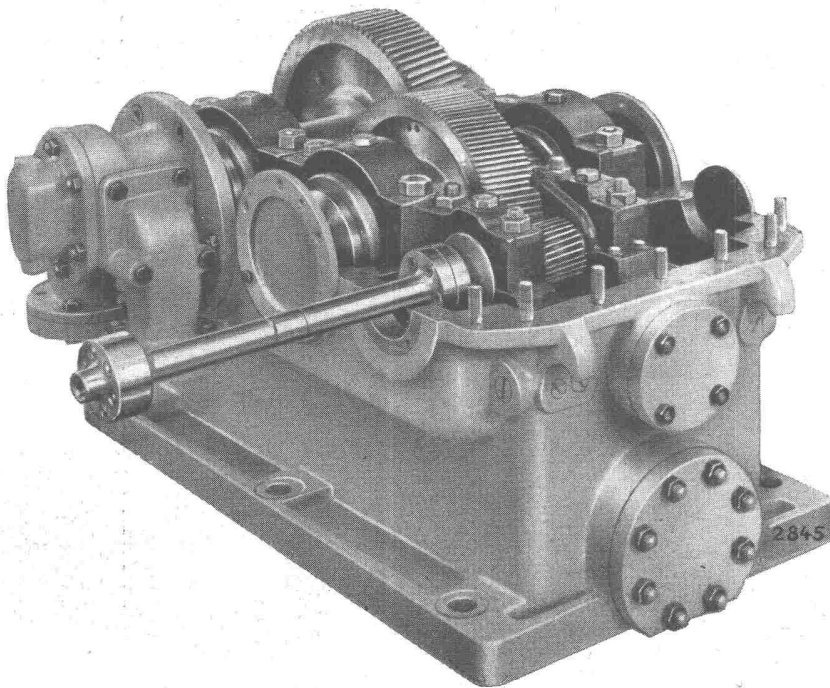


Sofort  
und ohne  
Pressdruck ab-  
bindender Kaltleim  
für Holzfasерplatten (Pava-  
tex, Grisotex usw.), Linoleum  
und für Kunstharzplatten  
(Textolite, Formica, Kellco usw.)

*Verlangen Sie die Vorführung  
durch unsern technisch. Dienst*

DR. M. EBNÖTHER

NEBIKON / LU TELEPHON 062/9 53 17



## MAAG-GETRIEBE

für alle Industriezweige.

Die rationelle Fabrikation erlaubt uns auch,

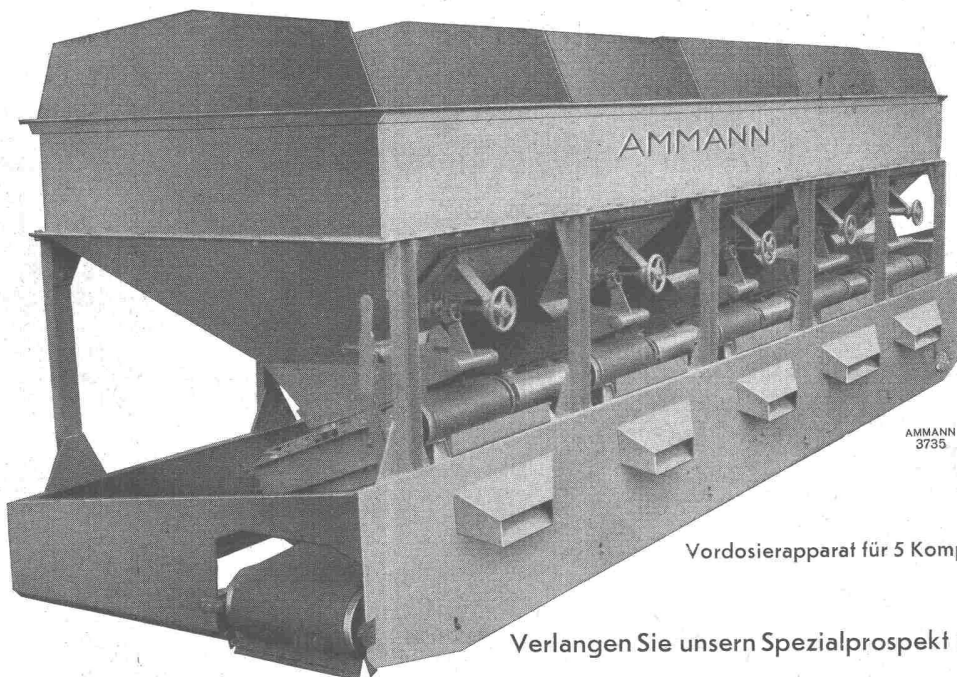
### KLEINSTE GETRIEBE

in kürzester Frist und erstklassiger Ausführung zu liefern.

Zweistufiges MAAG-Erhöungsgetriebe zwischen Elektromotor und Kompressor, zur Uebertragung von 1300 PS bei 2600/35 155 U/min. Max. Umfangsgeschwindigkeit 152 m/sec. Verzahnungen der Ritzel und Räder im Einsatz gehärtet und geschliffen.

# MAAG-ZAHNRÄDER A.-G. ZÜRICH

## Der neue Banddosierapparat für mehrere Komponenten



gewährleistet eine sehr genaue Dosierung in Verbindung mit feinsten Reguliermöglichkeit nicht nur der in kontinuierlichem Strome anfallenden Gesamtmenge, sondern auch jeder einzelnen Komponente.

Vordosierapparat für 5 Komponenten; stationäre Ausführung

Verlangen Sie unsern Spezialprospekt mit allen technischen Daten

# U. AMMANN

# MASCHINENFABRIK AG

Telephon (063) 2 27 02

# LANGENTHAL

# Wir isolieren

**Ihre Präzisionsmaschinen**  
gegen störende Einflüsse von Erschütterungen

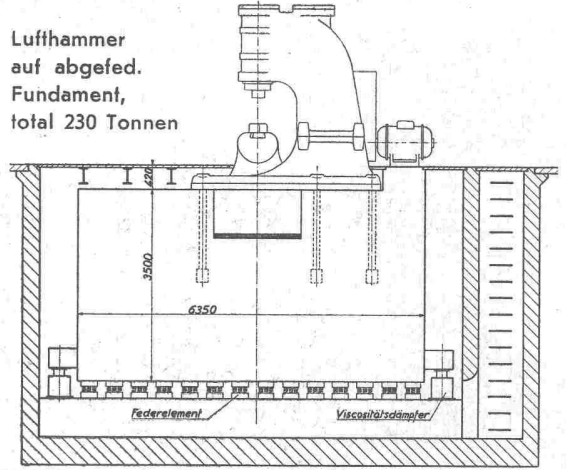
**Ihre Hämmer und Pressen**  
zum Schutze von Maschinen, den betriebseigenen  
Bauten und der Umgebung

**Triftschall- und Bodenisolationen**  
durch unsere patentierten Korkaero-Platten

Verlangen Sie kostenfreie Beratung durch

**VAPOR AG., ZUG** Telephone (042) 4 15 74

Luffhammer  
auf abged.  
Fundament,  
total 230 Tonnen



**BAUER**  
*Trommel-Motoren*  
haben Weltruf

**MEIER & CO.**  
Elektromotoren Maschinen und Apparate Niedergösgen (Sol.)  
Telefon (064) 31488

WALLISELLEN-ZH TEL. 051/933232

**SIEGRIED KELLER CO**

**Lichtschachtroste**  
Schuhkratzer - Podeste  
Abdeckungen

Sämtliche Gitterrostkonstruktionen  
System WEMA

## SCHWEIZER BAUBESCHLÄGE

# INCA

aus hochwertiger  
Neusilber-Legierung

Erstklassige  
Vernicklung und  
Verchromung

Grosse Dauer-  
haftigkeit

Formschöne  
Ausführung

**INJECTA A:G.**  
TEUFENTHAL/AARGAU  
Tel. (064) 3 82 77