

Zeitschrift: Schweizerische Bauzeitung
Herausgeber: Verlags-AG der akademischen technischen Vereine
Band: 74 (1956)
Heft: 1

Werbung

Nutzungsbedingungen

Die ETH-Bibliothek ist die Anbieterin der digitalisierten Zeitschriften auf E-Periodica. Sie besitzt keine Urheberrechte an den Zeitschriften und ist nicht verantwortlich für deren Inhalte. Die Rechte liegen in der Regel bei den Herausgebern beziehungsweise den externen Rechteinhabern. Das Veröffentlichen von Bildern in Print- und Online-Publikationen sowie auf Social Media-Kanälen oder Webseiten ist nur mit vorheriger Genehmigung der Rechteinhaber erlaubt. [Mehr erfahren](#)

Conditions d'utilisation

L'ETH Library est le fournisseur des revues numérisées. Elle ne détient aucun droit d'auteur sur les revues et n'est pas responsable de leur contenu. En règle générale, les droits sont détenus par les éditeurs ou les détenteurs de droits externes. La reproduction d'images dans des publications imprimées ou en ligne ainsi que sur des canaux de médias sociaux ou des sites web n'est autorisée qu'avec l'accord préalable des détenteurs des droits. [En savoir plus](#)

Terms of use

The ETH Library is the provider of the digitised journals. It does not own any copyrights to the journals and is not responsible for their content. The rights usually lie with the publishers or the external rights holders. Publishing images in print and online publications, as well as on social media channels or websites, is only permitted with the prior consent of the rights holders. [Find out more](#)

Download PDF: 13.01.2026

ETH-Bibliothek Zürich, E-Periodica, <https://www.e-periodica.ch>

SCHWEIZERISCHE BAUZEITUNG

WOCHENSCHRIFT FÜR ARCHITEKTUR / INGENIEURWESEN / MASCHINENTECHNIK

REVUE POLYTECHNIQUE SUISSE

ORGAN DES S.I.A. SCHWEIZERISCHER INGENIEUR- UND ARCHITEKTEN-VEREIN
UND DER G.E.P. GESELLSCHAFT EHEMAL. STUDIERENDER DER EIDG. TECHN. HOCHSCHULE
GEGRÜNDET 1883 VON ING. A. WALDNER / HERAUSGEGEBEN VON ING. W. JEGHER



GÖHNER
TÜREN + FENSTER
NORMEN

vereinfachen das Bauen

ERNST GÖHNER AG ZÜRICH
BERN BASEL ST. GALLEN ZUG BIEL GENÈVE LUGANO



S.A. **WALO BERTSCHINGER A.G.**

Gleisebau
Industrieböden
Strassenbau
Tiefbau

282

Verlag

W. Jegher & A. Ostertag, Dianastrasse 5,
Zürich / Tel. 23 45 07 / Postcheck VIII 6110

Postadresse:

Schweiz. Bauzeitung, Postfach Zürich 39

Bezugspreise

Einzelheft Fr. 1.65 — Abonnements:

Kategorie	12 Monate		6 Monate		3 Monate	
	Schweiz	Ausland	Schweiz	Ausland	Schweiz	Ausland
A	66.—	72.—	33.—	36.—	16.50	18.—
B	60.—	66.—	30.—	33.—	15.—	16.50
C	50.—	56.—	25.—	28.—	12.50	14.—
D	36.—	42.—	18.—	21.—	9.—	10.50

A Normaler Preis

B für Mitglieder Schweiz. Techn. Verband

C für Mitglieder S.I.A. oder G.E.P.

D für Mitglieder S.I.A. oder G.E.P., die weniger als 30 Jahre alt sind, sowie für Studierende der ETH und der EPUL (bei Bestellung Geburtsjahr angeben).

Das Abonnement kann mit jedem Kalendermonat begonnen werden. Die Kategorien B, C und D gelten nur für direkte Bestellung beim Verlag.

Anzeigenverwaltung

Mosse-Annoncen AG., Zürich, Limmatquai 94 / Tel. 32 68 17 / Postcheck VIII 1027

INHALT

Elastisches Verhalten und Eigenschwingungen von Eisenbahnfahrzeugen. Von O. Zweifel 1*

Wohnhaus am Genfersee. Arch. Otto Senn 6*

Beanspruchung der Schubarmierung von Eisenbetonbalken. Von R. Walther 8*

WETTBEWERBE

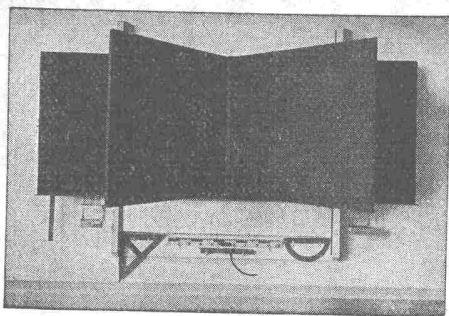
Schulhaus Zürich-Affoltern. Saalbau in Boudry 12

MITTEILUNGEN AUS DER G.E.P.

Anerkennung des ETH-Diploms in Libanon. Fortbildungskurs 1955 12

ANKÜNDIGUNGEN

Tagung Klima und Städtebau der Techn. Hochschule Aachen. Internat. Mechanik-Kongress Brüssel 1956. Kurs der EAWAG im Herbst 1956. Vorträge 12



HUNZIKER SÖHNE, THALWIL

Schulmöbelfabrik

Gegründet 1880

Telephon 92 09 13

Schweiz. Spezialfabrik der Schulmöbelbranche

Lieferung kompletter Schulzimmer-Einrichtungen, Schultische, Wandtafeln • Beratung und Kostenvoranschläge kostenlos



Panzerschränke

schweissbrennsicher

Kassenschränke

feuer- und diebessicher

Tresoranlagen

Schalteranlagen

Stahlmöbel

Planschränke

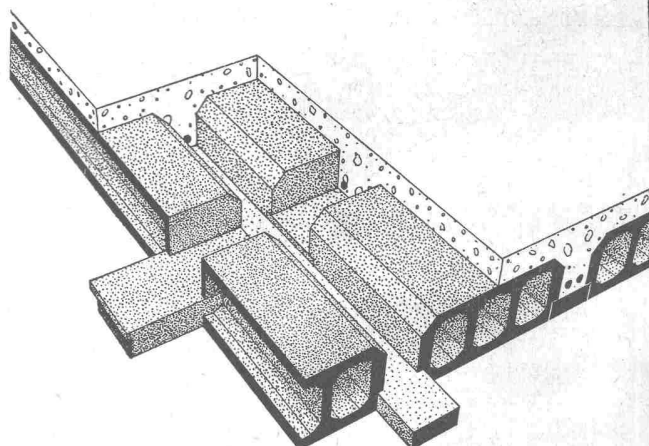
KABA-Zylinder-Sicherheitsschlösser

Bauer AG, Zürich 6/35
Nordstrasse 25, Telephon 28 40 03

BAUER AG

Die fugensichere Korkisolierdecke

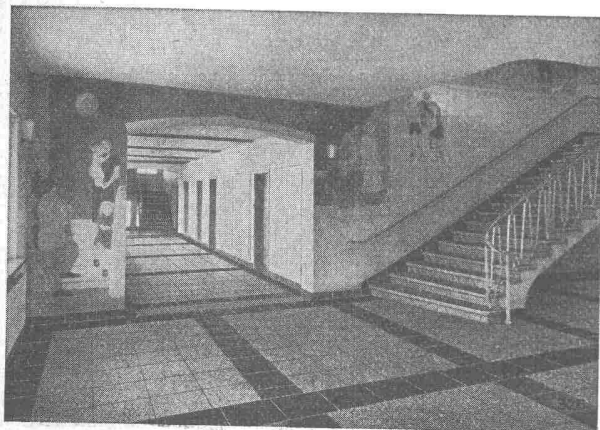
mit Deckensteinen Marke Baukornat
Hervorragend geeignet als oberste Betondecke
unter Steildach und als Flachdach



Verlangen Sie unseren Prospekt

Baukork A.G.

Verkaufsbüro Zürich, Gotthardstrasse 61 Tel. (051) 23 80 12



Sekundarschulhaus Henau-Niederuzwil 1952

Qualitäts-Fabrikate

in Basaltolit-Quarzit

Treppenanlagen Bodenplatten

hydraulisch gepresst, mit granitharter Gehfläche, in verschiedenen Farben. Nach Wahl gleitfest geraut oder geschliffen

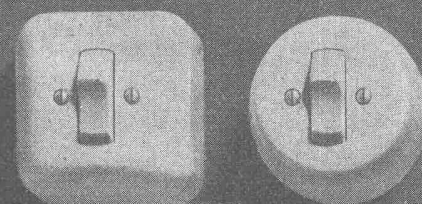
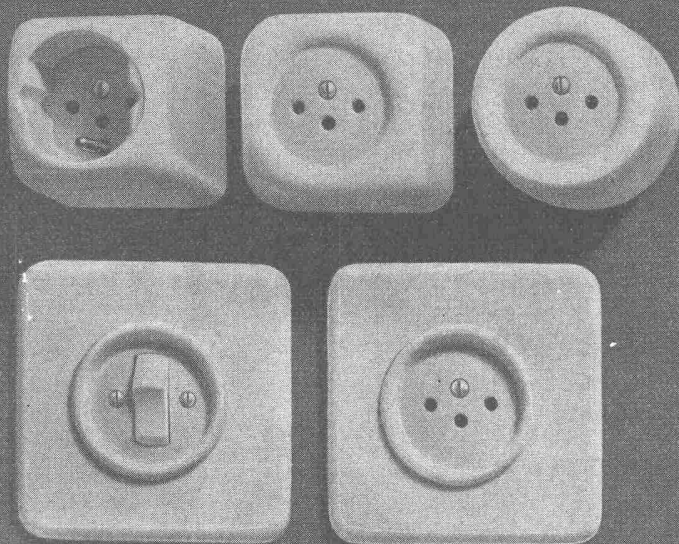
	20/20/2 cm	35/35/2,5 cm
Standard-Formate:	25/25/2 cm	40/40/3 cm
	30/30/2 cm	50/50/3 cm

in Granit-Imitation sofort ab Lager lieferbar!

SPEZIALBETON AG. STAAD (St. G.)

Kunststeinwerke

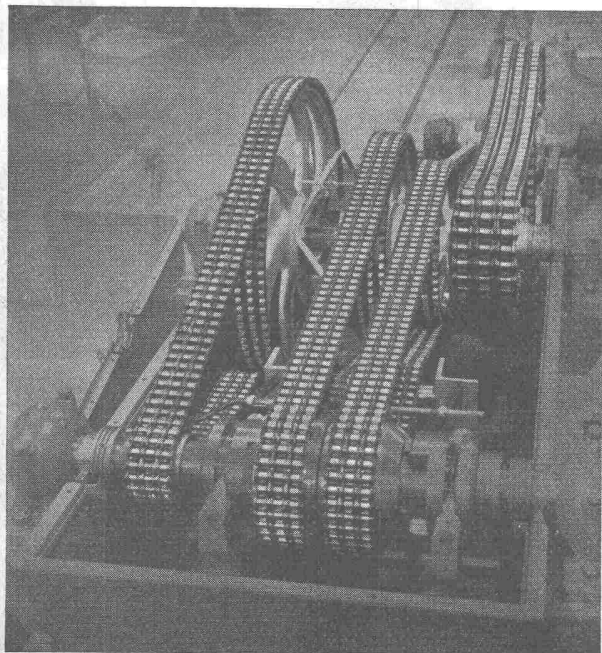
Moderne Schalter und Steckdosen
der neuen X-Serie



Zürich 50 - Oerlikon

Tel. (051) 46 64 84

RENOLD-ANTRIEBE



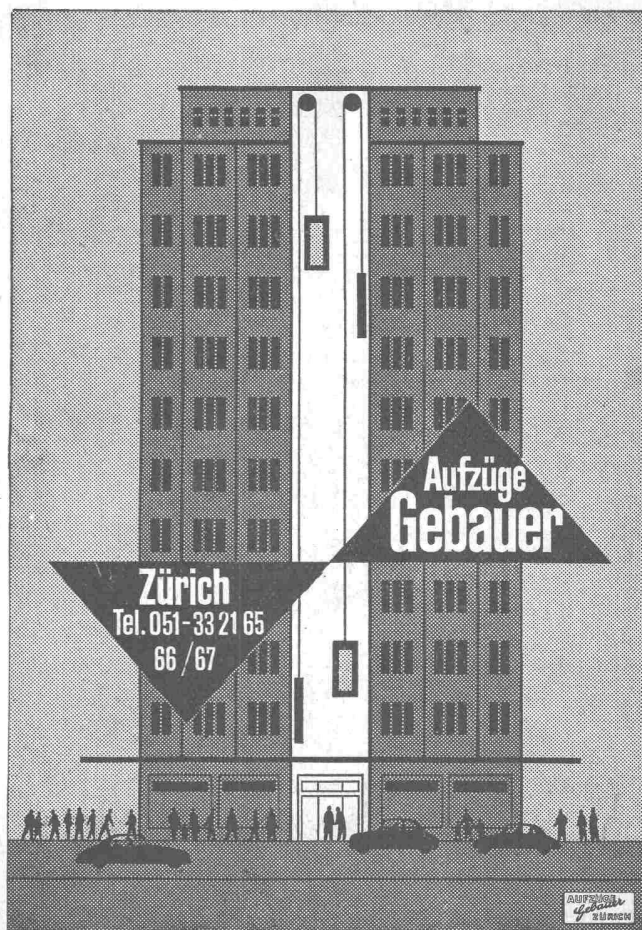
längste Lebensdauer
für störungsfreien Betrieb
ruhigen Lauf

kurze Achsdistanzen
kleinste Breiten
hoher Wirkungsgrad

Ab Lager:

W. EMIL KUNZ ★ ZÜRICH 27

Gotthardstrasse 21 • Telefon (051) 25 29 10



Wer sich baut ein neues Haus,
lass stets den Holzfeind draus!



A. BENZ & CIE Holzkonservierung Zürich 2/38 Renggerstrasse 56 Telefon (051) 45 34 34

•norm• Gitter- und Stabschuhroste
•norm• Kellerfenster
•norm• Brief- und Milchkasten
•norm• Kohleneinwürfe

METALLBAU AG ZÜRICH 9

norm

Bauteile

Telephon (051) 52 13 00

Winterthur
UNFALL

Schweizerische Unfallversicherungs-Gesellschaft in Winterthur

Wir leisten Kautiön
an Ihrer Stelle
durch unsere

Baugarantie-Versicherung

Auskunft und Offerten
durch unsere Geschäftsstellen

B. ZÖLLIG
SÖHNE
Holz-Konstruktionen
ARBON

Spezialität
AUSFÜHRUNG in der
HETZERBAUWEISE

FÜR LAGER-, TURN- UND
FABRIKHALLEN
LEHRGERÜSTE UND
KIRCHEN
RISSFREIE SÄULEN

Ernst URINOIRS

geruchlos
Trocken-
Desinfektions-
verfahren
Ohne Wasserspülung
Einfache Reinigung

F. ERNST, ING. AG. ZÜRICH
Weststr. 50/52 Telefon (051) 33 60 66

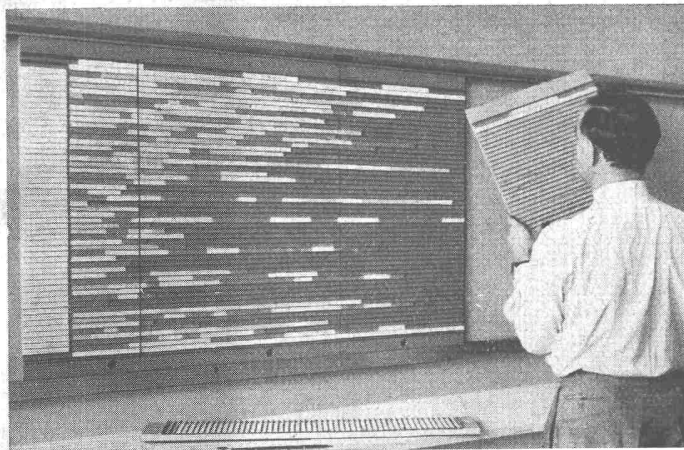
SADA

Sämtliche Spenglerarbeiten führt gewissenhaft aus:

SPENGLER-GENOSSENSCHAFT ZÜRICH

Zeughausstrasse 43 Gegr. 1907 Telefon 23 07 36

VENTILATIONEN METALLDRÜCKEREI



GABS

PLANUNGS- UND TERMIN-TAFELN

- Unbegrenzte, fortlaufende Planung von einer Tafel auf die nächste.
- Möglichkeit, mit schmalen Legendentafeln sowie Kartenhaltern beliebig zu kombinieren.
- Eine Tafel 40 x 80 cm mit über 20 Meter Planung kostet nur Fr. 51.—.

Verlangen Sie Prospekt!

GABS Aktiengesellschaft WALLISELEN

Telephon (051) 93 25 93



Nuba Batterie

Nuba Batterie

R. Nussbaum & Co. AG.

Armaturenfabrik Olten
Tel. 062 - 5 28 61

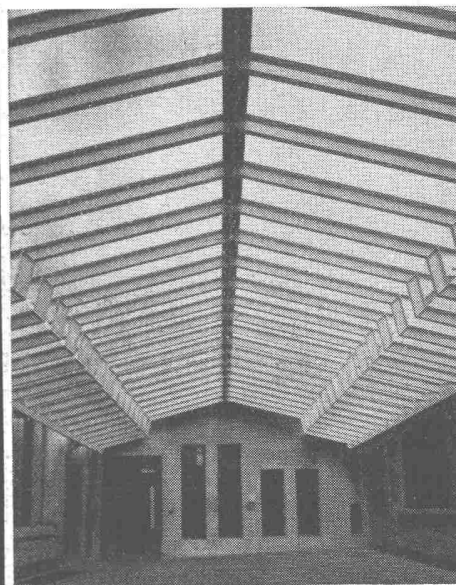
Zürich Dufourstrasse 29 Tel. 32 88 80

Basel Clarastrasse 17 Tel. 2 75 90

TEL. 051/933232

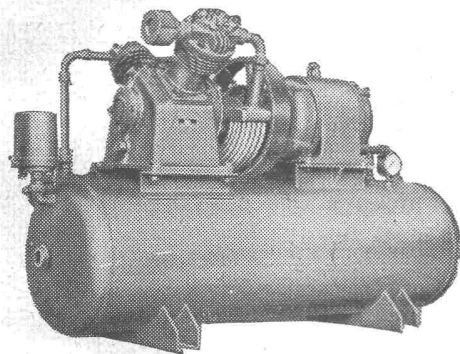
WALLISELEN-ZH

keller CO
SIEGFRIED



Kittlose Glasdächer
SYSTEM WEMA

Hofüberdachungen und Vordächer
Shedrinnen



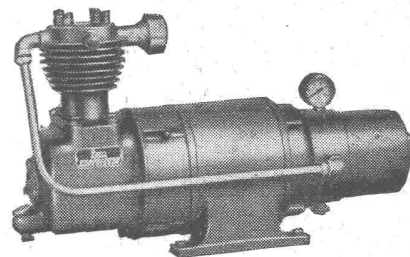
HAUG
KOMPRESSOREN
Kompressoren

3-140 m³/h, 6-25 atü
ein- und zweistufig,
ein- und mehrzylindrig

Vakuumpumpen

2-37 m³/h, bis 90% Vakuum
Kolben- und Rotationspumpen
Hochdruckgebläse

Vollautomatische Druckluft- und Vakuumanlagen



FRITZ HAUG A.-G., MASCHINENFABRIK, ST. GALLEN

Telephon (071) 24 64 37



**Nahtlos gezogene
Blei-Siphons
und Bogen**

Schweizerfabrikat
Normal- und Spezial-
Ausführungen
Nahtlos gezogene Bogen
bis Ø 300 mm
Verkauf durch die Sanitär-
Grossisten
und Eisenhandlungen
Achten Sie stets auf das
WEKA-Zeichen

WEKA

WEKA AG. WETZIKON-ZCH.



BLACHEN
Stamm
EGLISAU

STAMM-Blachen... Der Inbegriff der absoluten Wasserdichtigkeit und Zuverlässigkeit. — Neue, hochwertige STAMM-Blachen schon ab Fr. 10.75 per m². STAMM-Blachen sind nicht teuer — aber besser!

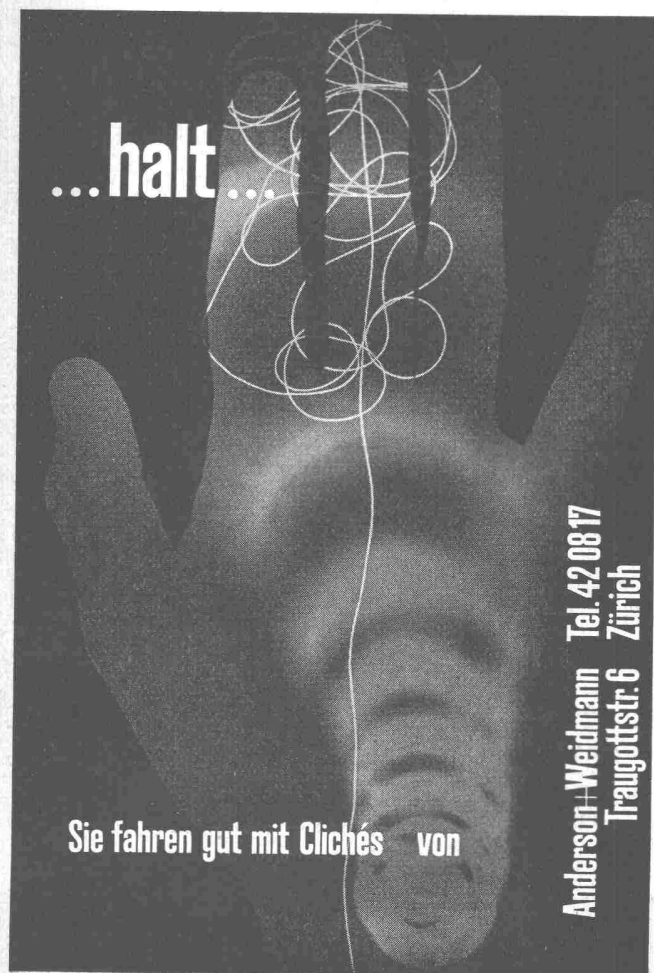
Stamm & Co., Blachenfabrik, Egglisau ZH
Telephon (051) 96 32 22



Industrie-Artikel

Treibriemen	Transportbänder
Keilriemen	Riemenverbinder
Dichtungsmaterial	Gummischläuche

Adolf Schlatter A.G. Zürich
Tel. (051) 26 17 86 Stampfenbachstr. 73



...halt...

Sie fahren gut mit Clichés von

Anderson+Weidmann Tel. 42 08 17
Traugottstr. 6 Zürich



**Millimeter-Logarithmen-
Lichtpaus- u. Pauspapiere**

aenni-leuch benn



Bau-Austrocknung

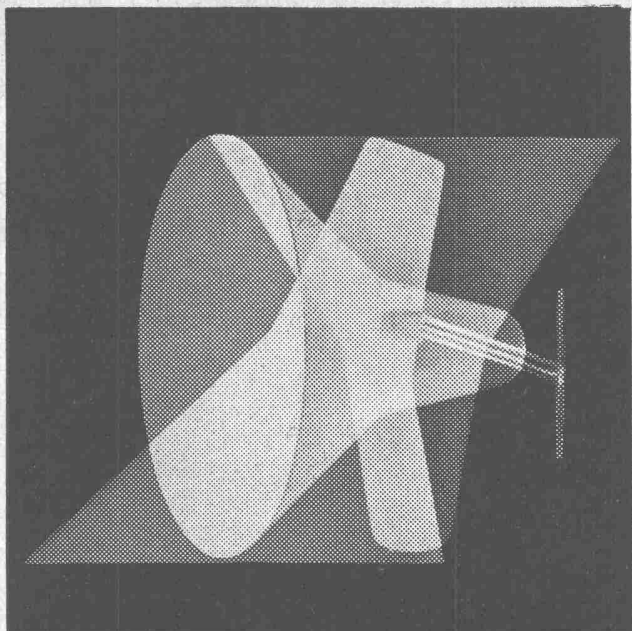
In Neubau, Umbau,
Lager, Wohnraum.

Luft zu feucht?

Schnelles Trocknen
mit den bewährten
Infrarotstrahlern
oder
Nelson
Hochleistungs-
Petrolöfen

H. Krüger - Ing.-Bureau - St. Gallen
Berneckstrasse 44

Nelson
Hochleistungs-Petrolöfen



21.542 Wandleuchte, Messing matt mit Reflektor weiss gespritzt.
Erhältlich in allen Fachgeschäften

B.A.G.-Erzeugnisse werden in Fachkreisen des In- und Auslandes, dank ihrer neuzeitlichen und lichttechnisch zweckentsprechenden Gestaltung, hoch geschätzt.

B.A.G. Bronzewarenfabrik AG Turgi
Ausstellungs- und Verkaufsräume:
Stampfenbachstrasse 15, Zürich 1

BAG TURGI

Form + Zweck

BORSARI

Heizöl- und Benzin-Tanks

aus Eisenbeton mit Glas-
auskleidung in jeder
Grösse für Handel und
Industrie sowie für Ein-
und Mehrfamilienhäuser

50 Jahre Erfahrung
Erstklassige Referenzen
Keine Korrosion
Kein Unterhalt

BORSARI & CO.

Zollikon-Zürich

Telephon (051) 24 96 18

Gegr. 1873

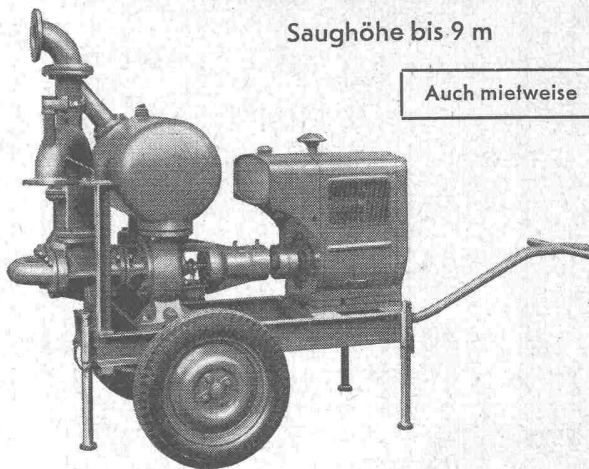
Selbstansaugende ventillose

Baupumpen

System «Lauchenauser»

Saughöhe bis 9 m

Auch mietweise



Leistungen 1—500 l/sek. Kein Bodenventil. Keine Klappe im Saugstutzen. Keine Hilfs-Vakuum-Pumpe. Jederzeitiges automatisches Ansaugen auch nach Lufteintritt im Saugrohr. Keine reibenden, sich abnützenden Dichtungsflächen, daher störungsfrei auch bei Schlamm-, Sand- und Kiesförderung.

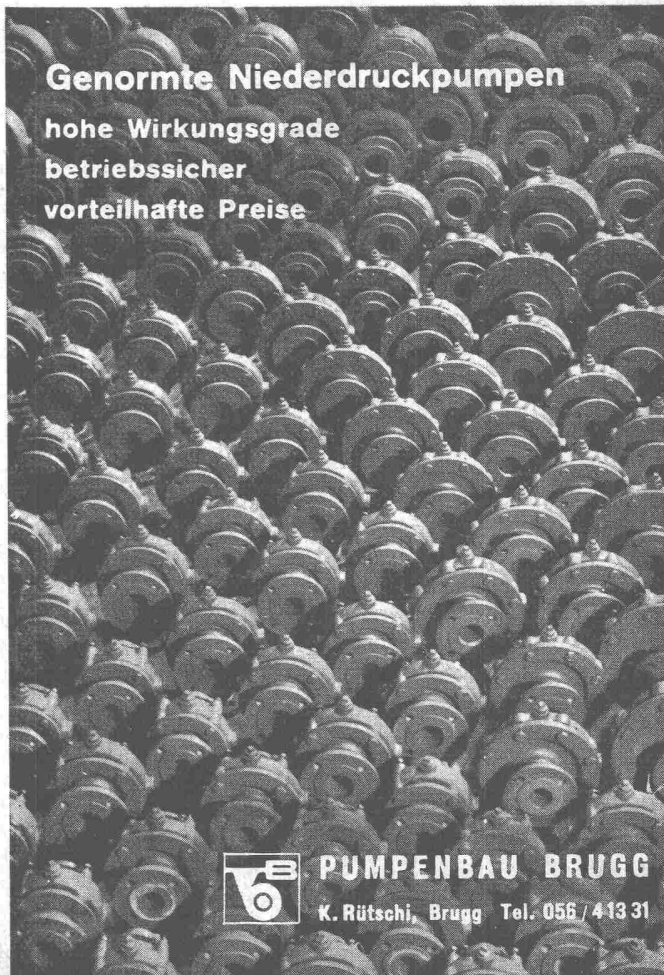
Maschinenfabrik a. d. Sihl AG. Zürich

Gegründet 1871

Telephon (051) 23 35 14

Genormte Niederdruckpumpen

hohe Wirkungsgrade
betriebssicher
vorteilhafte Preise

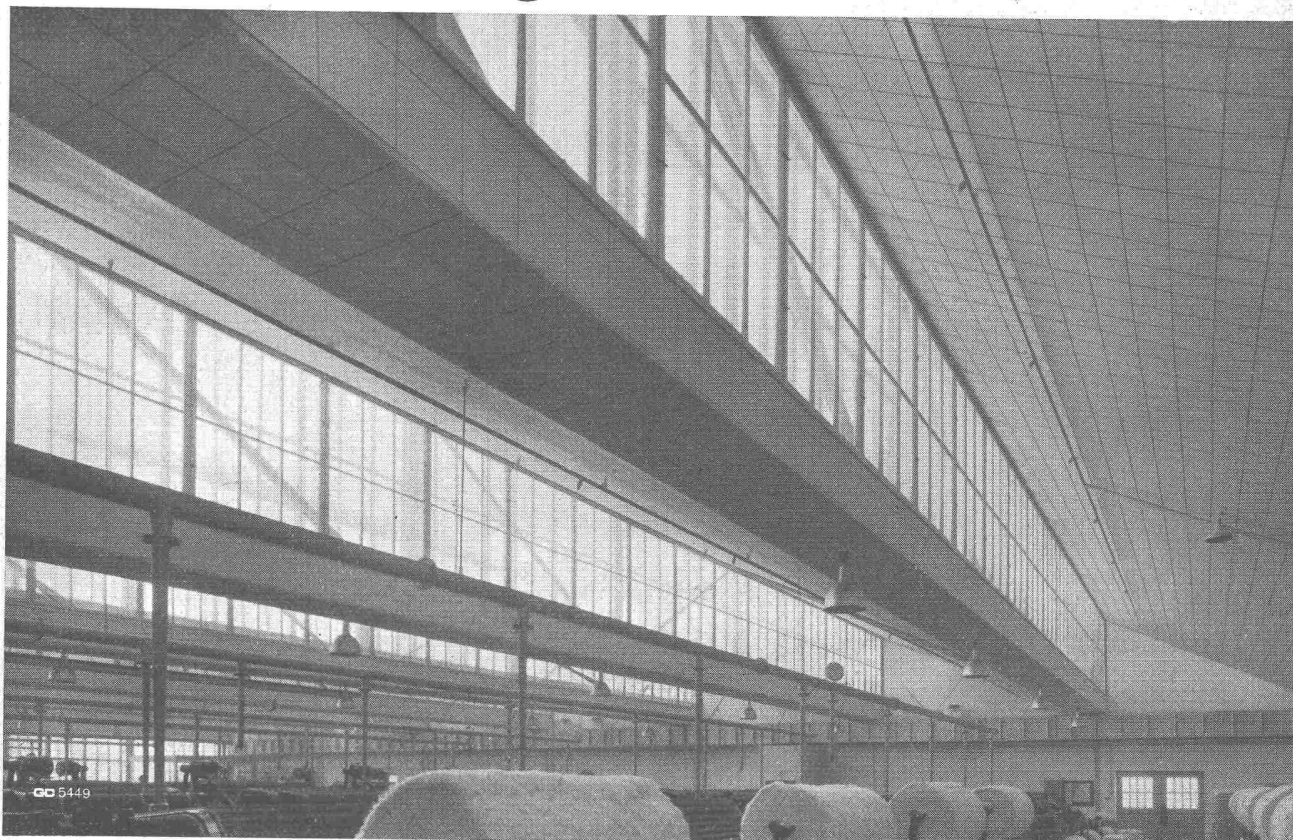


PUMPENBAU BRUGG

K. Rüttschi, Brugg Tel. 056 / 413 31

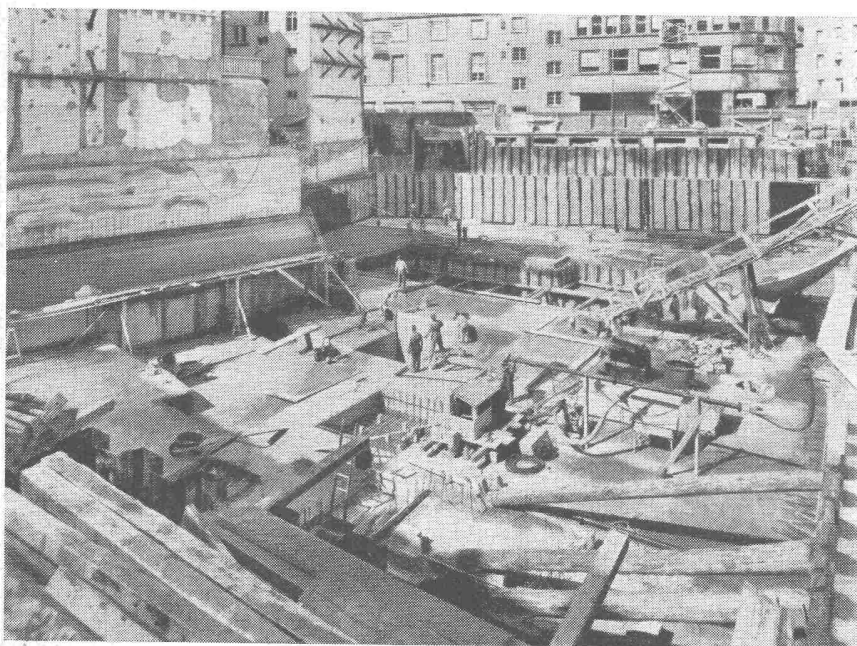
Stahlhochbau Geilinger & Co. Winterthur

GC



Flachbedachungen Terrassenbeläge Grundwasserisolierungen

AEZ



**Geschäftshäuser Steinmühleplatz
(Jelmoli)**

Grundwasserisolierung
3000 m²

Architekten:
E. & B. Witschi, Zürich

Ingenieure:
R. Henauer & J. Lee, Zürich

Bauunternehmung:
AG. Heinr. Haff-Haller, Zürich

Telephon (051) 25 88 66
Löwenstrasse 11

Asphalt-Emulsion AG Zürich