

Zeitschrift: Schweizerische Bauzeitung
Herausgeber: Verlags-AG der akademischen technischen Vereine
Band: 74 (1956)
Heft: 46

Werbung

Nutzungsbedingungen

Die ETH-Bibliothek ist die Anbieterin der digitalisierten Zeitschriften auf E-Periodica. Sie besitzt keine Urheberrechte an den Zeitschriften und ist nicht verantwortlich für deren Inhalte. Die Rechte liegen in der Regel bei den Herausgebern beziehungsweise den externen Rechteinhabern. Das Veröffentlichen von Bildern in Print- und Online-Publikationen sowie auf Social Media-Kanälen oder Webseiten ist nur mit vorheriger Genehmigung der Rechteinhaber erlaubt. [Mehr erfahren](#)

Conditions d'utilisation

L'ETH Library est le fournisseur des revues numérisées. Elle ne détient aucun droit d'auteur sur les revues et n'est pas responsable de leur contenu. En règle générale, les droits sont détenus par les éditeurs ou les détenteurs de droits externes. La reproduction d'images dans des publications imprimées ou en ligne ainsi que sur des canaux de médias sociaux ou des sites web n'est autorisée qu'avec l'accord préalable des détenteurs des droits. [En savoir plus](#)

Terms of use

The ETH Library is the provider of the digitised journals. It does not own any copyrights to the journals and is not responsible for their content. The rights usually lie with the publishers or the external rights holders. Publishing images in print and online publications, as well as on social media channels or websites, is only permitted with the prior consent of the rights holders. [Find out more](#)

Download PDF: 15.01.2026

ETH-Bibliothek Zürich, E-Periodica, <https://www.e-periodica.ch>

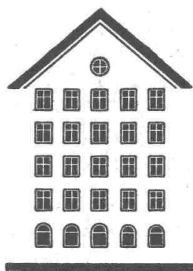
SCHWEIZERISCHE BAUZEITUNG

WOCHENSCHRIFT FÜR ARCHITEKTUR / INGENIEURWESEN / MASCHINENTECHNIK

REVUE POLYTECHNIQUE SUISSE

ORGAN DES S. I. A. SCHWEIZERISCHER INGENIEUR- UND ARCHITEKTEN-VEREIN
UND DER G. E. P. GESELLSCHAFT EHEMAL. STUDIERENDER DER EIDG. TECHN. HOCHSCHULE
GEGRÜNDET 1883 VON ING. A. WALDNER / HERAUSGEGEBEN VON ING. W. JEGHER

Fenster



Kiefer Zürich

LERCH AUFZÜGE

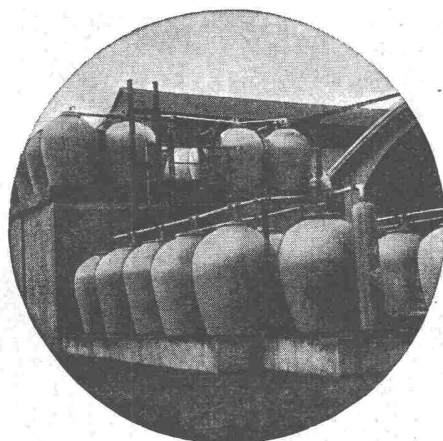
ZÜRICH 1, Oefenbachgasse 5
TELEPHON (051) 23 30 00

für Akten, Speisen, Waren
mit Hand- und elektrischem Antrieb

Tiefbohr- und Baugesellschaft AG. Zürich-Bern

Grundwasserfassungen • Schnellfilter System „Peter“

Sondierbohrungen - Entnahme ungestörter Bodenproben - Bohr-Pressbetonpfähle
Kernbohrungen im Fels - Injektionen - Druckluftarbeiten



STEINZEUG EMBRACH

garantiert säurebeständig

Chemisches Steinzeug für stärkste chemische Beanspruchung

Embrachit garantiert temperaturwechselbeständig bis 100° C

Thermosil speziell wärmeleitend

Porzellan und **Embrit** für Elektroisoliertkörper mit hoher elektrischer und mechanischer Festigkeit

Kanalisations-Steinzeug für Baugewerbe und Landwirtschaft

Steinzeugfabrik Embrach AG.

für Kanalisation und chemische Industrie
Embrach (Kt. Zürich) Tel. (051) 96 23 21

Verlag

W. Jegher & A. Ostertag, Dianastrasse 5,
Zürich / Tel. 23 45 07 / Postcheck VIII 6110

Postadresse:

Schweiz. Bauzeitung, Postfach Zürich 39

Bezugspreise

Einzelheft Fr. 1.65 — Abonnements:

12 Monate	6 Monate	3 Monate
Schweiz Ausland	Schweiz Ausland	Schweiz Ausland
66.— 72.—	33.— 36.—	16.50 18.—

Für Mitglieder des S. I. A., der GEP und des Schweiz. Technischen Verbandes sowie für Studierende der ETH und der EPFL ermässigte Preiskategorien nach Tarif.

Anzeigenverwaltung

Mosse-Annoncen AG., Zürich, Limmat-
quai 94, Tel. 32 68 17 / Postcheck VIII 1027

INHALT

Lineare Torsionsschwingungen mit starker Dämpfung. Von <i>Yian-Nian Chen</i>	697*
Schweizerischer Wasserwirtschaftsverband	699*
Entschliessungen des zweiten Kongresses der FEANI. Von <i>A. Ostertag</i>	701*
Das Schwesternhaus zum Kantons- spital Zürich. Arch. <i>J. Zweifel</i>	706*
Kraftwerke am Tarn. Von <i>W. Gut</i>	708*

MITTEILUNGEN

Bedeutung des Unternehmers in weltgeschichtlicher Sicht. Lacke und Farben. Achtung bei Grabarbeiten. Atomkraftwerk-Gesellschaften in der Schweiz. Spannbetonverfahren Baur-Leonhardt

NEKROLOGE

Ch. Kinzelbach 711*

BUCHBESPRECHUNGEN

Cours de Résistance des matériaux, de *J. Courbon*. Spannbeton in Entwurf und Ausführung, von *G. Kani*. Strasse und Untergrund. Unterbau-Versuchsstrecke Lahr 712
Die Pumpwerksarten, von *F. Koller*. Zeitmessgeräte für die Industrie, von *K. Poppe*. Motor und Turbine, von *E. Sörensen* 713

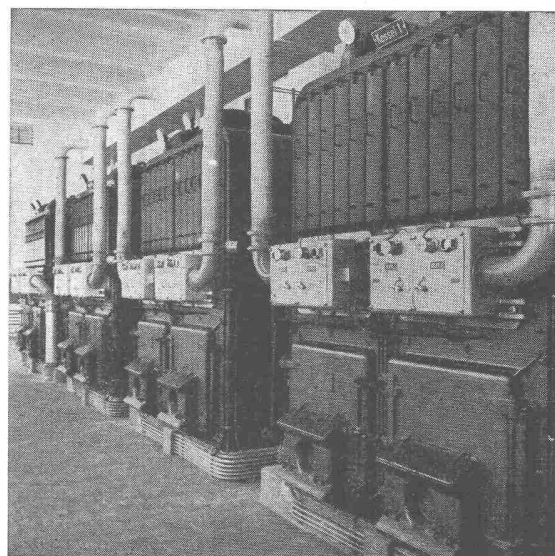
ANKÜNDIGUNGEN

Verband Schweizerischer Abwasserfachleute. Problèmes techniques du bois. Schweizerische Gesellschaft für Automatik 713
Aktuelle Probleme der Hauswirtschaft. Vorträge 714

OERTLI Ölbrenner für Zentralheizungen - Industrie - Gewerbe

- für schwere und schwerste Öle
- Photozelle
- Momentanzündung
- über 22 000 Anlagen im In- und Ausland
- 27 eigene Montage- und Servicestellen in der Schweiz

*Verlangen Sie unverbindliche Beratung,
Referenzen und Rentabilitätsberechnung*



Ing. W. Oertli AG, Dübendorf-Zürich

Postfach Zürich 51

Telephon (051) 96 65 71



**Conduites forcées
Ponts-Roulants
Charpentes
Chaudronnerie
Mécanique
Pylones**

COLLECTEUR POUR UNE CONDUITE FORCÉE À L'ÉTRANGER, DIAMÈTRE INTÉRIEUR 2040 / 1700 / 3 × 850 mm. ESSAIS DE PRESSION EN ATELIER À 29 ATM.

GIOVANOLA MONTHEY

Photo A. Pot, Monthey

Fragen Sie die Nachbarin!



Jede fünfte Küche ist heute mit einem Kühlschrank ausgerüstet, mehr als die Hälfte davon mit SIBIR-Apparaten. Zumindest eine Ihrer Nachbarinnen wird Ihnen daher aus Erfahrung sagen können, wie unentbehrlich ein Kühlschrank ist und wie sehr sie gerade der SIBIR zufriedenstellt. Fragen Sie kritisch, erkundigen Sie sich genau. Betriebskosten, Unterhalt, Service, wie steht's damit? Ihre Nachbarin wird Ihnen bestätigen, was alle 120 000 SIBIR-Besitzer erfahren haben: Der SIBIR-Kühlschrank ist nicht nur für jedermann erschwinglich, er ist dank dem niedrigen Stromverbrauch und der 5-jährigen Garantie auch für jedermann auf die Dauer ohne weiteres tragbar.



SIBIR

Kühlschrank für jedermann

VON ROLL

CARON-Stahl

ein Fortschritt
im
Eisenbetonbau

CARON-Stahl ist ein kaltgereckter Elektrostahl von besonderer Güte. Dank seinen hervorragenden Eigenschaften bietet er dem Bauherrn hohe Sicherheit – auch im Brandfalle – und Wirtschaftlichkeit. Seine wesentlichen Vorteile sind:

hohe Streckgrenze
(minimum 4600 kg/cm²)

konstanter Querschnitt

Gleitwiderstand im Beton
ca. 4 mal grösser
als beim Rundeisen

hohe Brandsicherheit

Beste Handlichkeit

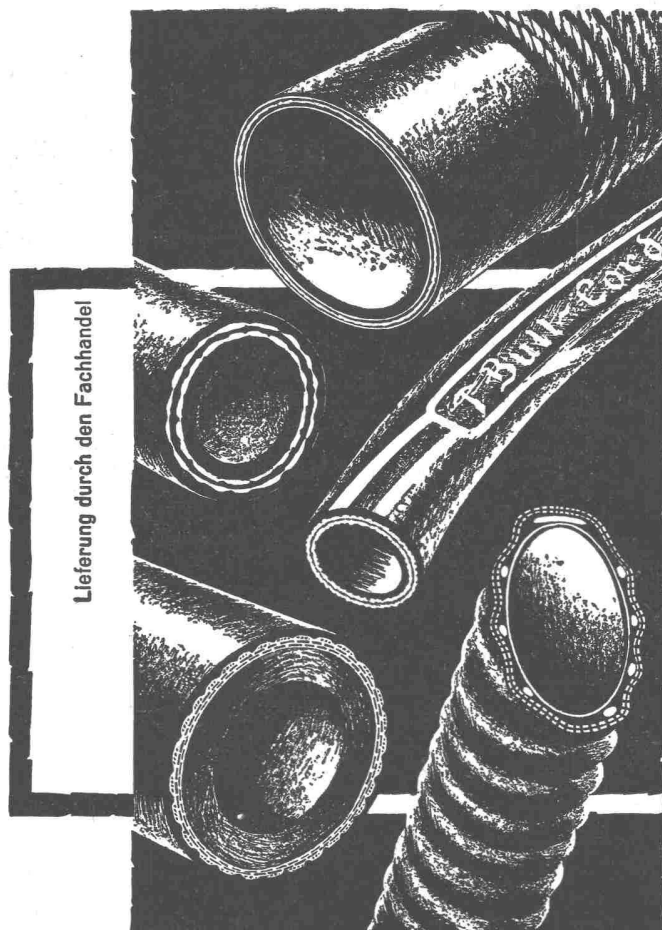
Grosse Steifigkeit
der verlegten Armierungen

CARON-Stahl hat sich in
allen Gebieten des Eisenbeton-
baus bestens bewährt

Lieferung
durch den Eisenhandel

Gesellschaft der Ludw. von Roll'schen
Eisenwerke A.G., Gerlafingen

199



Lieferung durch den Fachhandel

Gummi-Schläuche für das Baugewerbe

Wir sind spezialisiert in der Herstellung von Hochdruck-Wasserschläuchen, Preßluftschläuchen in diversen Spezialausführungen, Industrieschläuchen, Saugschläuchen für jeden Zweck, Zement- und Betonförderschläuchen, Dampfhammerschläuchen und Abwasserleitungen etc.

Dätwyler A.G.

Schweizerische Draht-, Kabel- und Gummiwerke, Altdorf-Uri

Das Depositenheft

nimmt Ihnen die Sorge um die Aufbewahrung Ihrer Barreserve ab und trägt Ihnen Zinsen ein

Zinsvergütung **2³/₄%**

Fr. 5000.— sind monatlich ohne Kündigung verfügbar

BANK HOFMANN AG ZÜRICH 1

Talstrasse 27 beim Paradeplatz
Tel. (051) 23 56 90 gegr. 1897

BAUTENSCHUTZ



ADERIT-Fugenkitt
für waagrechte und senkrechte Dilatationsfugen und Risse.
Hochelastisch ablaufsicher wasserfest

SIEGFRIED
keller CO
WALLISELLEN-ZH TEL. 051/93 32 32



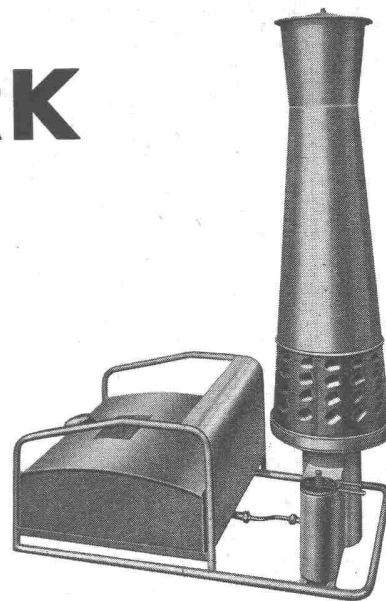
HEIZGERÄT (pat.) LUNTORK

Die wirtschaftliche Wärmequelle für Winter-Bauarbeiten.

Zum Austrocknen von Neubauten usw.

**Trockene Wärme bei russ-, öldampf- und geruchfreiem Betrieb.
Einfache Wartung.**

**Fasst 28 l Petrol für ununterbrochenen Betrieb bis zu 12 Stunden.
Keine Aufsicht erforderlich.**



→ **LUNTORK ersetzt 2—3 Kokskörbe!**

Uraniastrasse 31

Tel. (051) 23 17 50

Zweigniederlassungen: Genf Telefon (022) 8 15 45
Zollikofen-Bern Telefon (031) 65 01 06

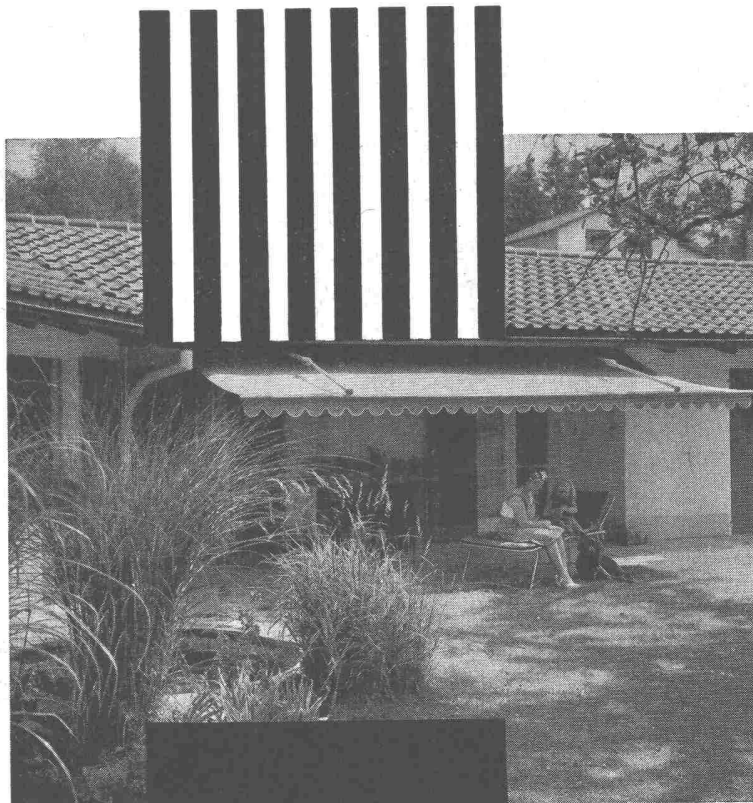
Robert Aebi & Cie AG SA Zürich

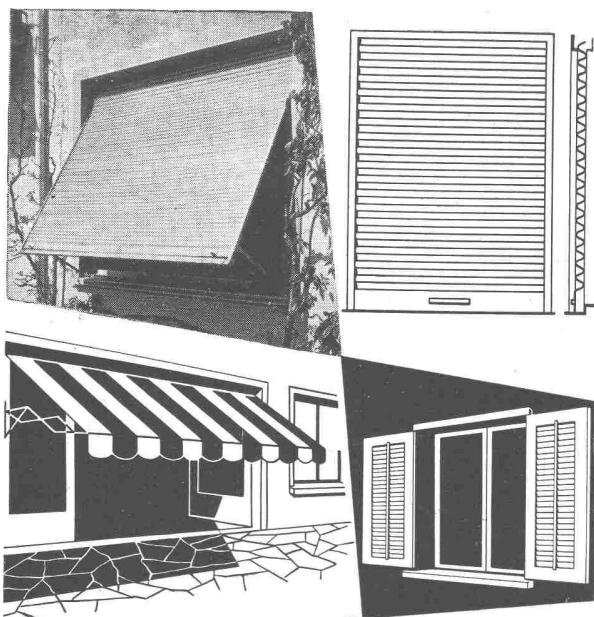
**Die Sonnenstore Schenker gibt
das Licht auch dem, der Schatten liebt.**
Wie unter Bäumen im Schatten —
trotz Sommerhitze — dank der soliden,
farbigen Schenker-Sonnenstore.
Mit Knickarm, für Hand- oder Motorantrieb
spielend leicht zu bedienen.
Verlangen Sie Offerte von Emil Schenker AG
Storenfabrik, Schönenwerd.

SchenkerStoren

**Storenfabrik
Emil Schenker AG Schönenwerd
Telephon (064) 31352**

Zürich, Zähringerstrasse 26	Tel. (051) 32 65 60
Basel 6, St. Albanthalstrasse 15	Tel. (061) 22 93 81
Bern, Balderstrasse 26	Tel. (031) 7 57 80
Luzern, Tribschenstrasse 28	Tel. (041) 2 98 27
Lausanne, 12 Bls. Pl. St. François	Tel. (021) 23 45 47
Lugano, Lugano-Breganzona	Tel. (091) 2 22 13
Genf, 12 Rue Louis de Montfalcon	Tel. (022) 25 37 80
Solothurn	Tel. (065) 2 58 11





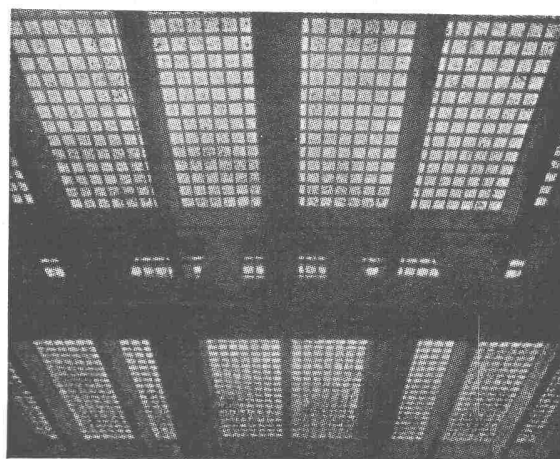
HARTMANN

HARTMANN & CO. AG. BIEL

ROLLADENFABRIK UND METALLBAU - TEL. (032) 2 77 37

Filialen in Basel, Bern, Lausanne, Luzern, Neuchâtel und Zürich

Bei Bedarf
wenden Sie sich
mit Vorteil an
die Spezialfirma



BAUGLÄSER

Alle Sorten und Neuheiten zu günstigen Preisen.

GLASBETON Spezialabteilung für **Glasbeton-Oberlichter**, garantiert wasserdicht, **begeh- und befahrbare** Ausführung, mit extra hellen, lichtstreuenden Kristallprismen.

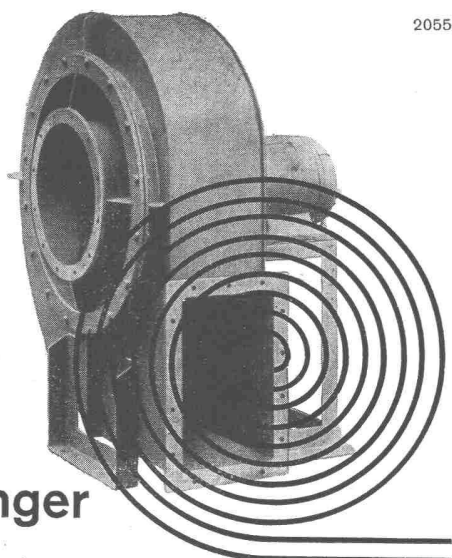
GLASBAUSTEINE extra hell, für Aussenwände, Treppenhäuser, innere Trennwände. Vorzügliche Isolation gegen Kälte, Wärme und Schall. Grosse Referenzliste. Verlangen Sie kostenlose Dokumentation und Offerte.

Ruppert, Singer & Cie. AG., Zürich

Tafelglas en gros und Spiegelmanufaktur

Telephon (051) 52 53 53 - Gegründet 1884

Briefadresse: Zürich 48, Altstetten



2055

Meidinger

Ventilatoren und Elektromotoren

Qualitätsprodukte seit mehr als einem halben Jahrhundert. Anpassung an alle Ansprüche der Technik. Geräuschloser Lauf durch spezielle Ausführung der Flügelräder und sorgfältiges Ausbalancieren der Ventilatorflügel und Motoranker. Behebung der magnetischen Geräusche der Elektromotoren durch Spezialwicklung. Genau passende Ersatzteile jederzeit ab Lager lieferbar.

G. Meidinger & Cie, Basel 4,
Telefon 061-22 97 65

In den
größten und wichtigsten
Betrieben der Welt

STELCON

INDUSTRIEBÖDEN

RICHNER AG. ZÜRICH

DREIKÖNIGSTRASSE 21
TELEFON (051) 23 32 75

Schulen und Turnhallen



MD

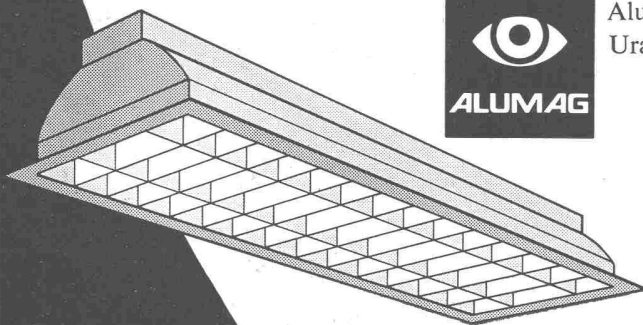
verlangen beide reflex- und blendfreie Beleuchtung mit sehr gleichmäßiger Lichtverteilung. Der Schüler soll weder ermüdet noch abgelenkt, der Turner nicht durch Schlagschatten gestört werden. In Schulen sind oft Glühlampen am wirtschaftlichsten, in Turnhallen, der längeren Beleuchtungsdauer wegen, beschädigungssichere Fluoreszenz-Einbauleuchten.

Unsere Typen für Schulen wie Turnhallen sind staubunempfindlich, leicht zu reinigen, gut zugänglich und beweisen:

Licht ist unsere Stärke



Aluminium-Licht AG, Zürich
Uraniastr. 16 Tel. (051) 23 77 33



HÜBSCHER & CO., SCHAFFHAUSEN

MASCHINEN- UND STAHLBAU

EBNATSTRASSE 131 TELEPHON (053) 53519



Industriebau

Stahlhochbau

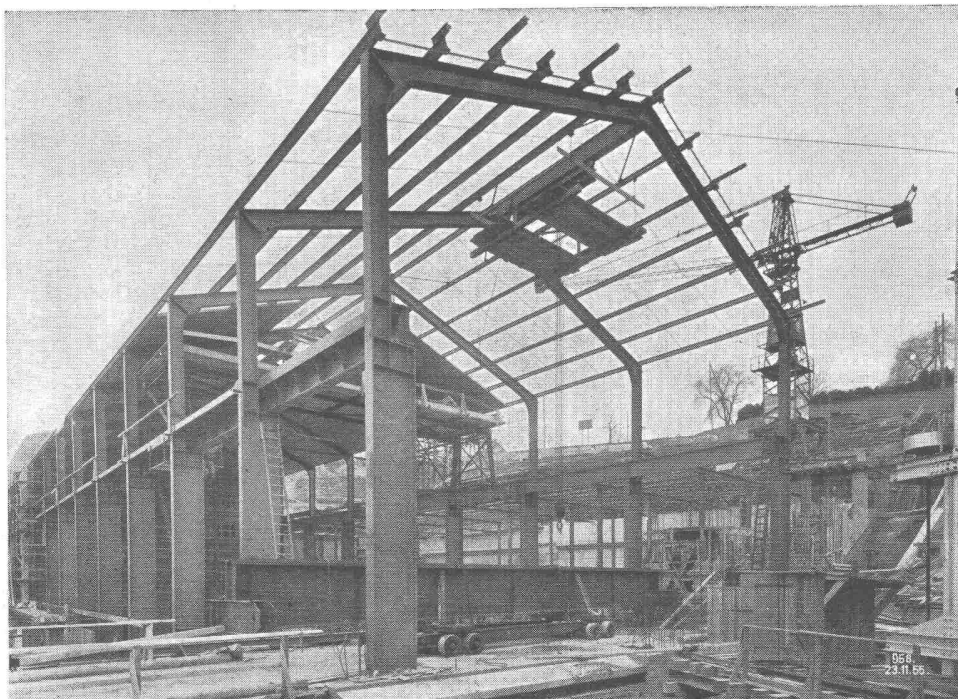
Stahlwasserbau

Brückenbau

**Kran- und Förder-
anlagen**

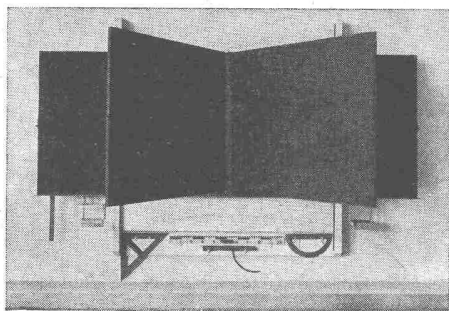
Verladebrücken

Windenantriebe



MASCHINENHAUS MIT SCHALTANLAGE

K. W. RHEINAU



HUNZIKER SÖHNE, THALWIL

Schulmöbelfabrik

Gegründet 1880

Telephon 92 09 13

Schweiz. Spezialfabrik der Schulmöbelbranche

Lieferung kompletter Schulzimmer-Einrichtungen, Schultische, Wandtafeln • Beratung und Kostenvoranschläge kostenlos

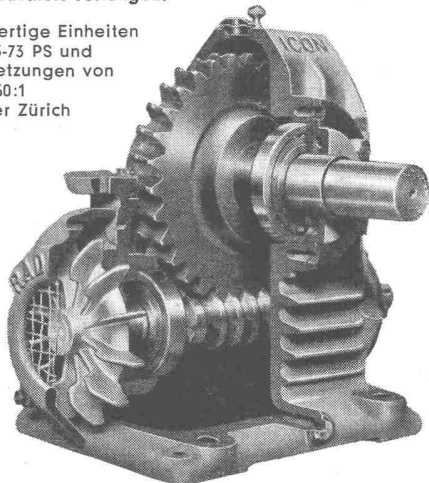
RADICON

Das Radicon-Schneckengetriebe steuert alle möglichen Industrie-Maschinen

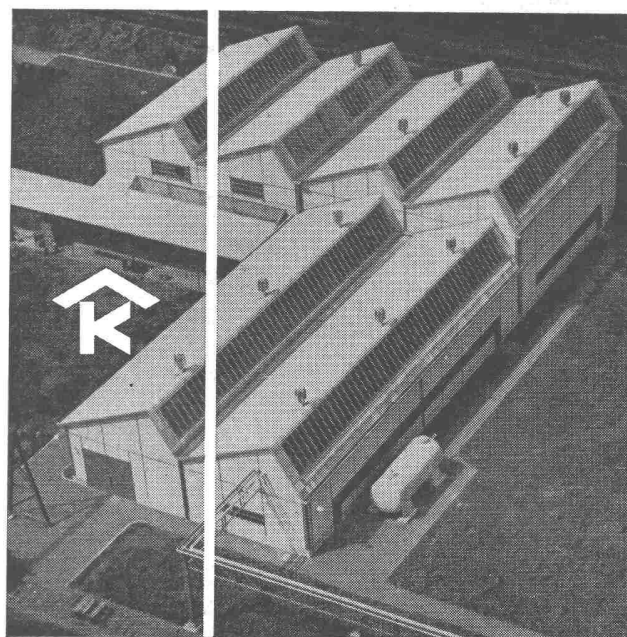
Höhere Leistung lange Lebensdauer
wenig Platzbedarf minimale Wartung
absolute Sicherheit

In aller Welt bewährt und besonders auch dort, wo ungünstige Verhältnisse besondere Zuverlässigkeit und Robustheit verlangen.

Einbaufertige Einheiten
von 0,03-73 PS und
Uebersetzungen von
5:1 bis 60:1
ab Lager Zürich



W. Emil Kunz, Zürich 27 Gotthardstraße 21
Tel. 051 / 27 30 57

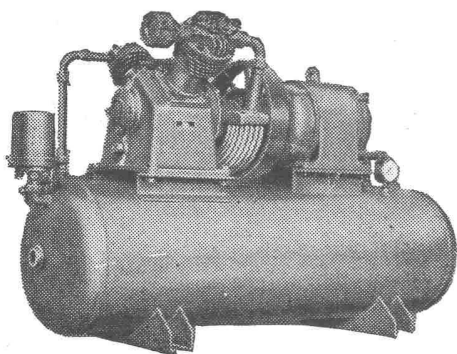


Kittlose Oberlichter
für Shed- Sattel- und Pultdächer

Parallelöffnende Ventilations-
flügel «AIREX»

KULLY GLASDÄCHER

A. Kully A. G. Glasdachwerke Olten



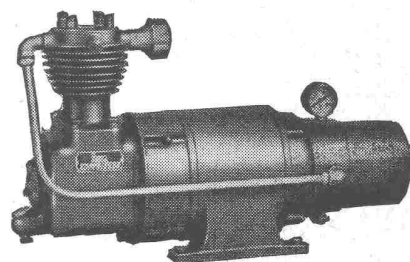
HAUG
KOMPRESSOREN
Kompressoren

3-140 m³/h, 6-25 atü
ein- und zweistufig,
ein- und mehrzylindrig

Vakuumpumpen

2-37 m³/h, bis 90% Vakuum
Kolben- und Rotationspumpen
Hochdruckgebläse

Vollautomatische Druckluft- und Vakuumanlagen



FRITZ HAUG A.-G., MASCHINENFABRIK, ST. GALLEN
Telephon (071) 24 64 37



ISOLIT

KAMINE

bewähren sich seit
Jahrzehnten

Alleinhersteller:
Kamin-Werk Allschwil
Telephon (061) 38 77 75



WEBER - Schalt- und Verteilanlagen

Unsere Spezialabteilung fabriziert für Sie:
SCHALTAFELN in jeder Art und Grösse,
KOMMANDOPULTE, SCHÜTZENSTEUERUNGEN
gekapselte VERTEILANLAGEN etc.

Unterbreiten Sie uns Ihre Probleme,
wir beraten Sie gerne in allen Fragen.
Verlangen Sie den unverbindlichen Besuch
unserer Techniker.

WEBER AG. EMMENBRÜCKE (SCHWEIZ) TEL. (041) 5 22 44

BFZ**BFZ-DICHTUNGEN**

Phenolfrei

+ PATENT +

für Zementrohre und Steinzeugleitungen, speziell Kanalisationen, Trinkwasser-
leitungen, Schmutzwasserkanäle, Sammelleitungen

Grösste Elastizität, absolute Dichtigkeit, säurebeständig

Verlangen Sie Referenzen und Prospekte

AG. für chemisch-bautechnische Produkte
Würenlos (Aargau)

Telephon (056) 3 53 44

Zähneschleifen an eingesandten Stirn- und Schraubenrädern

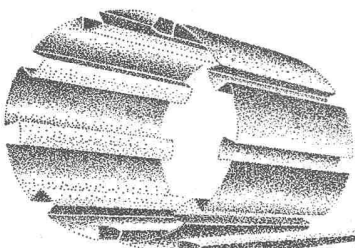
**Geschliffene Zahnräder**

Sauter/Bachmann & Cie.
Zahnräderfabrik
Netstal Gl.

...halt...

Sie fahren gut mit Clichés von

Anderson-Weidmann Tel. 42 08 17
Traugottstr. 6 Zürich



Die moderne Dach- und Wandkonstruktion in
Leichtmetall oder Kupfer erfüllt in Bezug auf
Wirtschaftlichkeit, Farb- und Formschönheit
jegliche Ansprüche für alle Arten von Bauten.

FURAL

Techn. Beratung und Alleinverkauf

FURAL Jos. Furrer Altdorf/Uri
Tel. 044 - 21238 + 21618