

Zeitschrift: Schweizerische Bauzeitung
Herausgeber: Verlags-AG der akademischen technischen Vereine
Band: 74 (1956)
Heft: 46

Titelseiten

Nutzungsbedingungen

Die ETH-Bibliothek ist die Anbieterin der digitalisierten Zeitschriften auf E-Periodica. Sie besitzt keine Urheberrechte an den Zeitschriften und ist nicht verantwortlich für deren Inhalte. Die Rechte liegen in der Regel bei den Herausgebern beziehungsweise den externen Rechteinhabern. Das Veröffentlichen von Bildern in Print- und Online-Publikationen sowie auf Social Media-Kanälen oder Webseiten ist nur mit vorheriger Genehmigung der Rechteinhaber erlaubt. [Mehr erfahren](#)

Conditions d'utilisation

L'ETH Library est le fournisseur des revues numérisées. Elle ne détient aucun droit d'auteur sur les revues et n'est pas responsable de leur contenu. En règle générale, les droits sont détenus par les éditeurs ou les détenteurs de droits externes. La reproduction d'images dans des publications imprimées ou en ligne ainsi que sur des canaux de médias sociaux ou des sites web n'est autorisée qu'avec l'accord préalable des détenteurs des droits. [En savoir plus](#)

Terms of use

The ETH Library is the provider of the digitised journals. It does not own any copyrights to the journals and is not responsible for their content. The rights usually lie with the publishers or the external rights holders. Publishing images in print and online publications, as well as on social media channels or websites, is only permitted with the prior consent of the rights holders. [Find out more](#)

Download PDF: 15.01.2026

ETH-Bibliothek Zürich, E-Periodica, <https://www.e-periodica.ch>

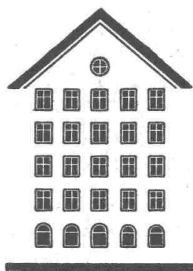
SCHWEIZERISCHE BAUZEITUNG

WOCHENSCHRIFT FÜR ARCHITEKTUR / INGENIEURWESEN / MASCHINENTECHNIK

REVUE POLYTECHNIQUE SUISSE

ORGAN DES S. I. A. SCHWEIZERISCHER INGENIEUR- UND ARCHITEKTEN-VEREIN
UND DER G. E. P. GESELLSCHAFT EHEMAL. STUDIERENDER DER EIDG. TECHN. HOCHSCHULE
GEGRÜNDET 1883 VON ING. A. WALDNER / HERAUSGEGEBEN VON ING. W. JEGHER

Fenster



Kiefer Zürich

LERCH AUFZÜGE

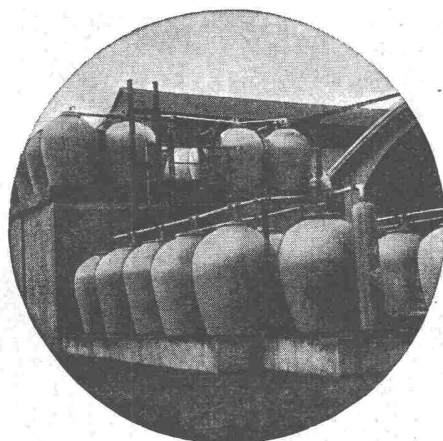
ZÜRICH 1, Oefenbachgasse 5
TELEPHON (051) 23 30 00

für Akten, Speisen, Waren
mit Hand- und elektrischem Antrieb

Tiefbohr- und Baugesellschaft AG. Zürich-Bern

Grundwasserfassungen • Schnellfilter System „Peter“

Sondierbohrungen - Entnahme ungestörter Bodenproben - Bohr-Pressbetonpfähle
Kernbohrungen im Fels - Injektionen - Druckluftarbeiten



STEINZEUG EMBRACH

garantiert säurebeständig

Chemisches Steinzeug für stärkste chemische Beanspruchung

Embrachit garantiert temperaturwechselbeständig bis 100° C

Thermosil speziell wärmeleitend

Porzellan und **Embrit** für Elektroisoliertkörper mit hoher elektrischer und mechanischer Festigkeit

Kanalisations-Steinzeug für Baugewerbe und Landwirtschaft

Steinzeugfabrik Embrach AG.

für Kanalisation und chemische Industrie
Embrach (Kt. Zürich) Tel. (051) 96 23 21

Verlag

W. Jegher & A. Ostertag, Dianastrasse 5,
Zürich / Tel. 23 45 07 / Postcheck VIII 6110

Postadresse:

Schweiz. Bauzeitung, Postfach Zürich 39

Bezugspreise

Einzelheft Fr. 1.65 — Abonnements:

12 Monate	6 Monate	3 Monate
Schweiz Ausland	Schweiz Ausland	Schweiz Ausland
66.— 72.—	33.— 36.—	16.50 18.—

Für Mitglieder des S. I. A., der GEP und des Schweiz. Technischen Verbandes sowie für Studierende der ETH und der EPFL ermässigte Preiskategorien nach Tarif.

Anzeigenverwaltung

Mosse-Annoncen AG., Zürich, Limmat-
quai 94, Tel. 32 68 17 / Postcheck VIII 1027

INHALT

Lineare Torsionsschwingungen mit starker Dämpfung. Von <i>Yian-Nian Chen</i>	697*
Schweizerischer Wasserwirtschaftsverband	699*
Entschiessungen des zweiten Kongresses der FEANI. Von <i>A. Ostertag</i>	701*
Das Schwesternhaus zum Kantons- spital Zürich. Arch. <i>J. Zweifel</i>	706*
Kraftwerke am Tarn. Von <i>W. Gut</i>	708*

MITTEILUNGEN

Bedeutung des Unternehmers in weltgeschichtlicher Sicht. Lacke und Farben. Achtung bei Grabarbeiten. Atomkraftwerk-Gesellschaften in der Schweiz. Spannbetonverfahren Baur-Leonhardt

NEKROLOGE

Ch. Kinzelbach 711*

BUCHBESPRECHUNGEN

Cours de Résistance des matériaux, de *J. Courbon*. Spannbeton in Entwurf und Ausführung, von *G. Kani*. Strasse und Untergrund. Unterbau-Versuchsstrecke Lahr 712
Die Pumpwerksarten, von *F. Koller*. Zeitmessgeräte für die Industrie, von *K. Poppe*. Motor und Turbine, von *E. Sörensen* 713

ANKÜNDIGUNGEN

Verband Schweizerischer Abwasserfachleute. Problèmes techniques du bois. Schweizerische Gesellschaft für Automatik 713
Aktuelle Probleme der Hauswirtschaft. Vorträge 714