

**Zeitschrift:** Schweizerische Bauzeitung  
**Herausgeber:** Verlags-AG der akademischen technischen Vereine  
**Band:** 74 (1956)  
**Heft:** 45

## **Werbung**

### **Nutzungsbedingungen**

Die ETH-Bibliothek ist die Anbieterin der digitalisierten Zeitschriften auf E-Periodica. Sie besitzt keine Urheberrechte an den Zeitschriften und ist nicht verantwortlich für deren Inhalte. Die Rechte liegen in der Regel bei den Herausgebern beziehungsweise den externen Rechteinhabern. Das Veröffentlichen von Bildern in Print- und Online-Publikationen sowie auf Social Media-Kanälen oder Webseiten ist nur mit vorheriger Genehmigung der Rechteinhaber erlaubt. [Mehr erfahren](#)

### **Conditions d'utilisation**

L'ETH Library est le fournisseur des revues numérisées. Elle ne détient aucun droit d'auteur sur les revues et n'est pas responsable de leur contenu. En règle générale, les droits sont détenus par les éditeurs ou les détenteurs de droits externes. La reproduction d'images dans des publications imprimées ou en ligne ainsi que sur des canaux de médias sociaux ou des sites web n'est autorisée qu'avec l'accord préalable des détenteurs des droits. [En savoir plus](#)

### **Terms of use**

The ETH Library is the provider of the digitised journals. It does not own any copyrights to the journals and is not responsible for their content. The rights usually lie with the publishers or the external rights holders. Publishing images in print and online publications, as well as on social media channels or websites, is only permitted with the prior consent of the rights holders. [Find out more](#)

**Download PDF:** 15.01.2026

**ETH-Bibliothek Zürich, E-Periodica, <https://www.e-periodica.ch>**

# SCHWEIZERISCHE BAUZEITUNG

WOCHENSCHRIFT FÜR ARCHITEKTUR / INGENIEURWESEN / MASCHINENTECHNIK

REVUE POLYTECHNIQUE SUISSE

ORGAN DES S.I.A. SCHWEIZERISCHER INGENIEUR- UND ARCHITEKTEN-VEREIN  
UND DER G.E.P. GESELLSCHAFT EHEMAL. STUDIERENDER DER EIDG. TECHN. HOCHSCHULE  
GEGRÜNDET 1883 VON ING. A. WALDNER / HERAUSGEGEBEN VON ING. W. JEGHER

*Fenster*



*Kiefer Zürich*

**BERCHTOLD & Co.**

HEIZUNG • LÜFTUNG  
WARMWASSER

**THALWIL**

**INDUSTRIE-  
HEIZUNG**  
HEISSWASSER  
STATT DAMPF

Telephon  
051/92 05 01

**Patentanwälte**

**E. BLUM & Co., ZÜRICH**

Gegründet 1878 Telephon 25 16 33

Bahnhofstrasse 31

Anmeldung von Erfindungen

Fabrik- und Handelsmarken

Gutachten, Prozessberatung



**F. Bender**  
ZÜRICH OBERDORFSTR. 9-10 TEL. 34 36 50

## Verlag

W. Jegher & A. Ostertag, Dianastrasse 5,  
Zürich / Tel. 23 45 07 / Postcheck VIII 6110

Postadresse:

Schweiz. Bauzeitung, Postfach Zürich 89

## Bezugspreise

Einzelheft Fr. 1.65		Abonnements:	
12 Monate	6 Monate	3 Monate	
Schweiz Ausland	Schweiz Ausland	Schweiz Ausland	
66.— 72.—	33.— 36.—	16.50 18.—	

Für Mitglieder des S. I. A., der GEP und des Schweiz. Technischen Verbandes sowie für Studierende der ETH und der EPUL ermässigte Preiskategorien nach Tarif.

## Anzeigenverwaltung

Mosse-Annoncen AG., Zürich, Limmat-  
qual 94 / Tel. 32 68 17 / Postcheck VIII 1027

## INHALT

- Die Zürcher Verkehrssanierung. Von *H. Marti* . . . . . 681\*
- Rundspruch auf Ultrakurzwellen. Von *J. Martony* . . . . . 687
- Tagung über Regelungstechnik in Heidelberg. Von *P. Profos* . . . . . 687
- Einfluss der Hanfseele in Stahldrahtseilen auf die Korrosion der Drähte. Von *E. Fischer, O. Bovet, J. Perret* . . . . . 688\*
- Das abenteuerliche Leben eines alten G. E. P.-Kollegen. Von *L. Kooyker* . . . . . 692\*

## MITTEILUNGEN

- Die gute Form. Einweihung des Kraftwerkes Les Clées, Motortankschiffe auf dem Rhein . . . . . 694

## NEKROLOGE

- Heinrich Bräm . . . . . 694\*
- Ernst Rüst . . . . . 695

## BUCHBESPRECHUNGEN

- Erdbau, von *Volquards*, Maschinenelemente, von *W. Tochtermann*, Aschenlaufbahnen, Trockenplätze, Weichgruben, von *R. Handloser*. Neuerscheinungen . . . . . 695

## WETTBEWERBE

- Berghaus Weissfluhgipfel . . . . . 695
- Textilkaufhaus des ACV in Basel . . . . . 696

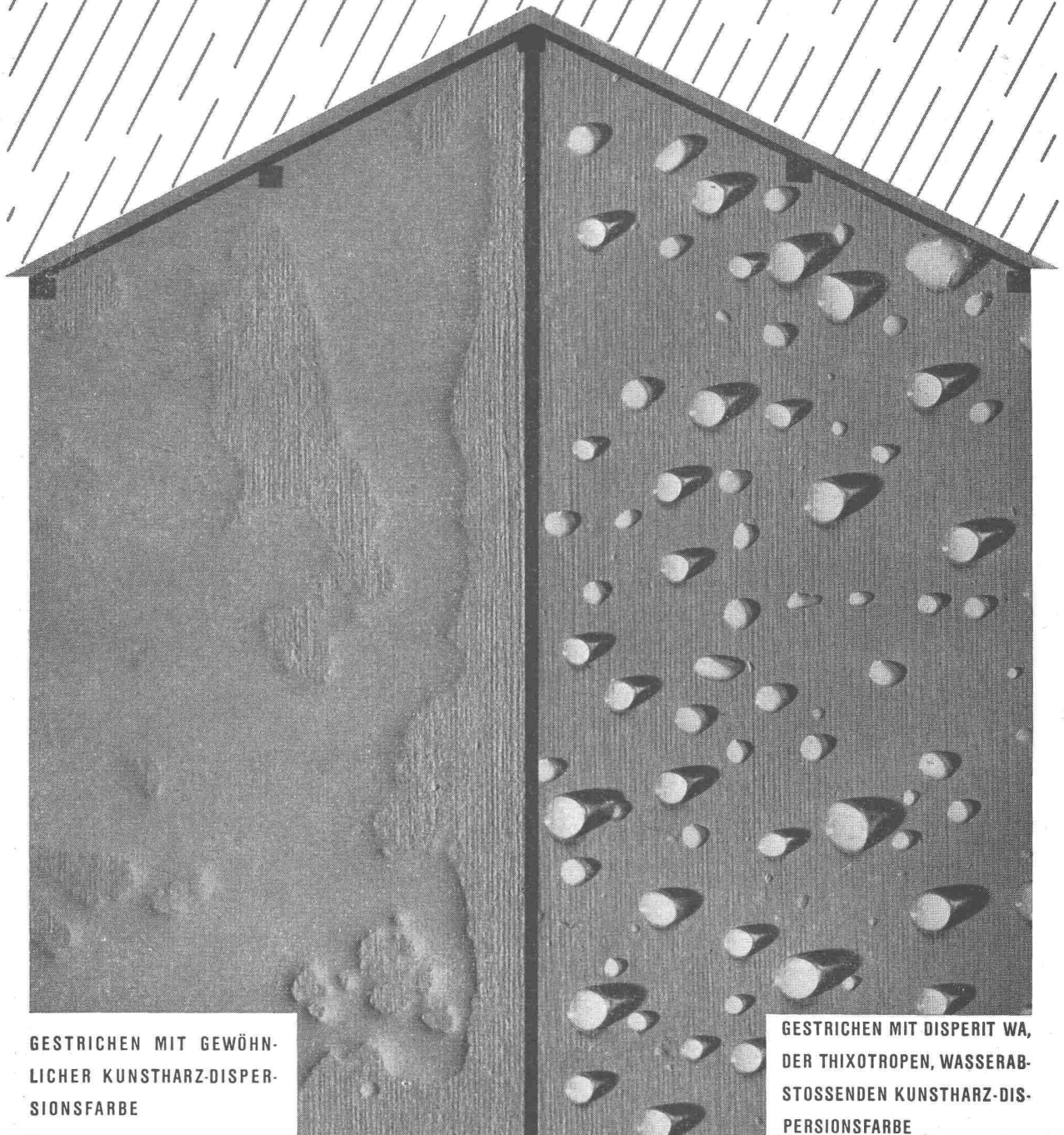
## MITTEILUNGEN AUS DEM S. I. A.

- Fachgruppe der Ingenieure der Industrie . . . . . 696

## ANKÜNDIGUNGEN

- ETH-Tag 1956. Spanlose Formgebung. RILEM, Tagung Haftfestigkeit und Rissbildung im Eisenbeton. Vorträge . . . . . 696

# DISPERIT WA EINE UMWÄLZENDE NEUERUNG



GESTRICHEN MIT GEWÖHNLICHER KUNSTHARZ-DISPERSIONSFARBE

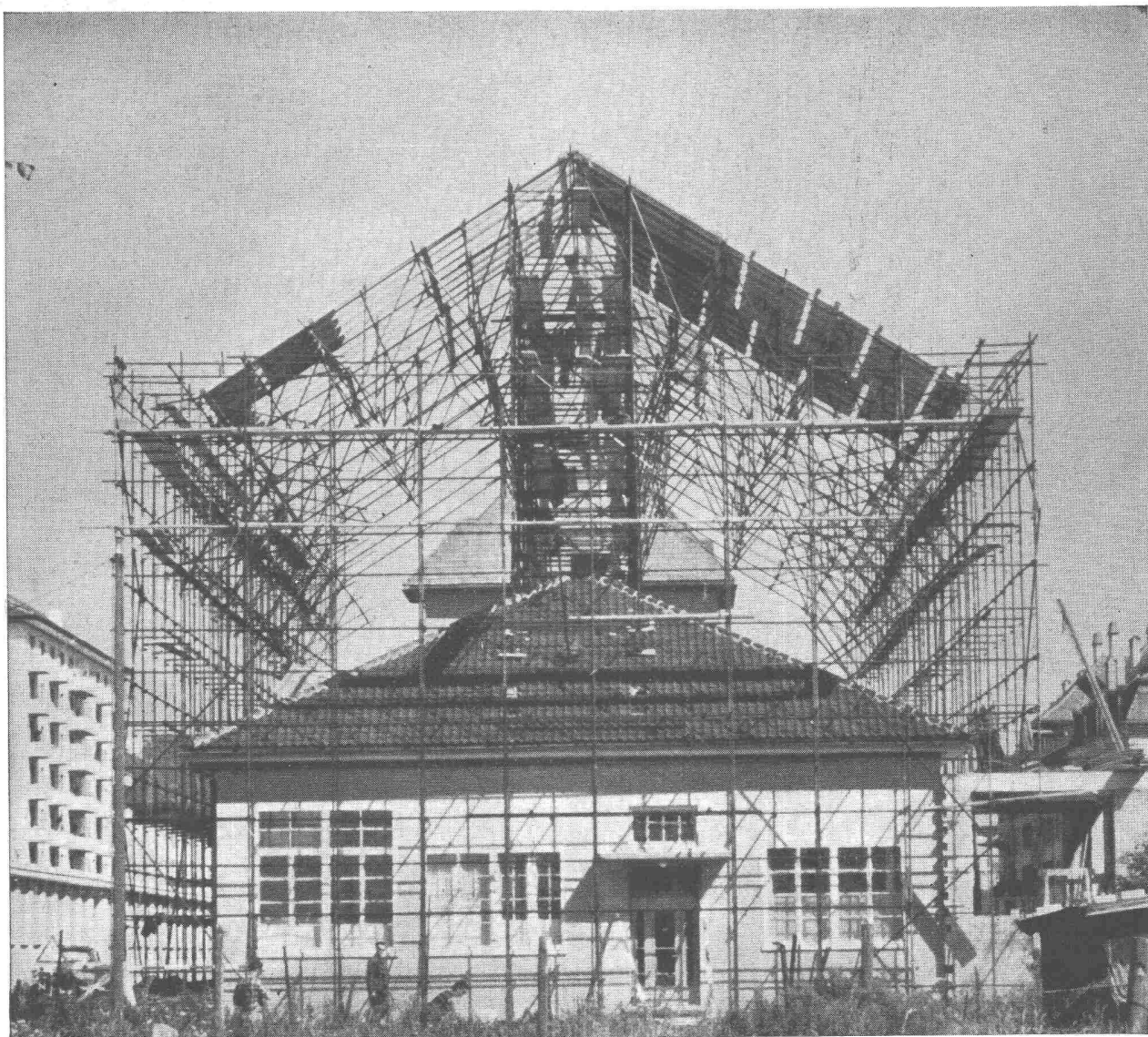
GESTRICHEN MIT DISPERIT WA, DER THIXOTROPEN, WASSERABSTOSSENDE KUNSTHARZ-DISPERSIONSFARBE

GRATISMUSTER DURCH  
**DURAG A.G., DÄNIKEN/SO, TEL. 062/6 12 81**



**ACROW**  
**BANGERTER LYSS**

**H-RAHMEN-ROHRGERÜSTE  
DAS WIRKLICH RENTABLE  
STAHLROHRGERÜST  
KÜRZESTE MONTAGEZEITEN  
ANPASSUNGSFÄHIG • SICHER  
FÜR ALLE ABSTÜTZUNGEN  
UND GERÜSTE**

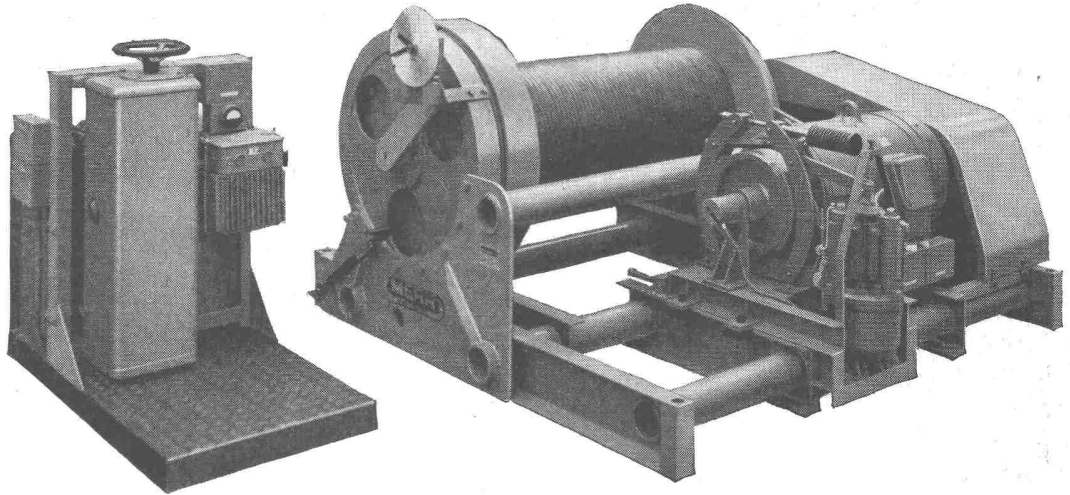


**A. BANGERTER & CIE AG LYSS ☎ 032 84123**  
**Abteilung für Bauwerkzeuge    Cementwaren und Bausteinwerke**

Verlangen Sie die Zustellung unseres interessanten ACROW-Bulletins A 3

# **MERK** für Hebezeuge

**Seilwinde  
Modell FPX 100  
für Kraftwerkbau**  
Zugkraft 10.000 kg  
mit 100 PS-Motor, mit  
Elektro-Hydraulischem  
Bremslüfter.  
Standanzeiger für den  
Seilbahnwagen.



## **MERK** -Seilwinden

**in vielen Ausführungen bis 20.000 kg Zugkraft, für  
höchste Ansprüche.**

**Hans Merk Maschinenfabrik Dietikon/ZH**  
Telefon 051/91 91 21

Verlangen Sie Offerte über das zweckmässigste  
Modell unter Angabe der Betriebsbedingungen.

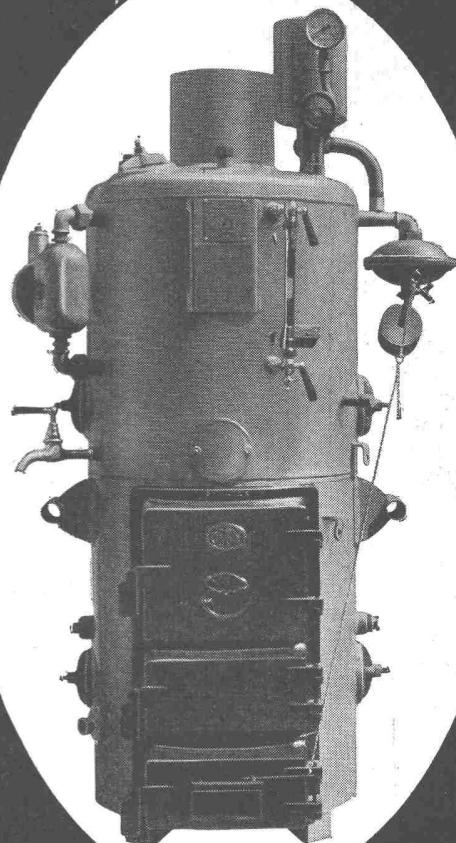
- Aufwärmen von Sand und Kies
- Siloheizungen
- Warmwasserspender f. die Betonmaschine
- Zementtrocknung (Fertigstücke)
- Auftauen von Leitungen, Stollen usw.
- Speisung von Arbeiterduschen usw.
- Heizen von Werkhallen, Arbeitsbuden usw.
- Austrocknen von Neubauten, Unter-  
geschossen usw.

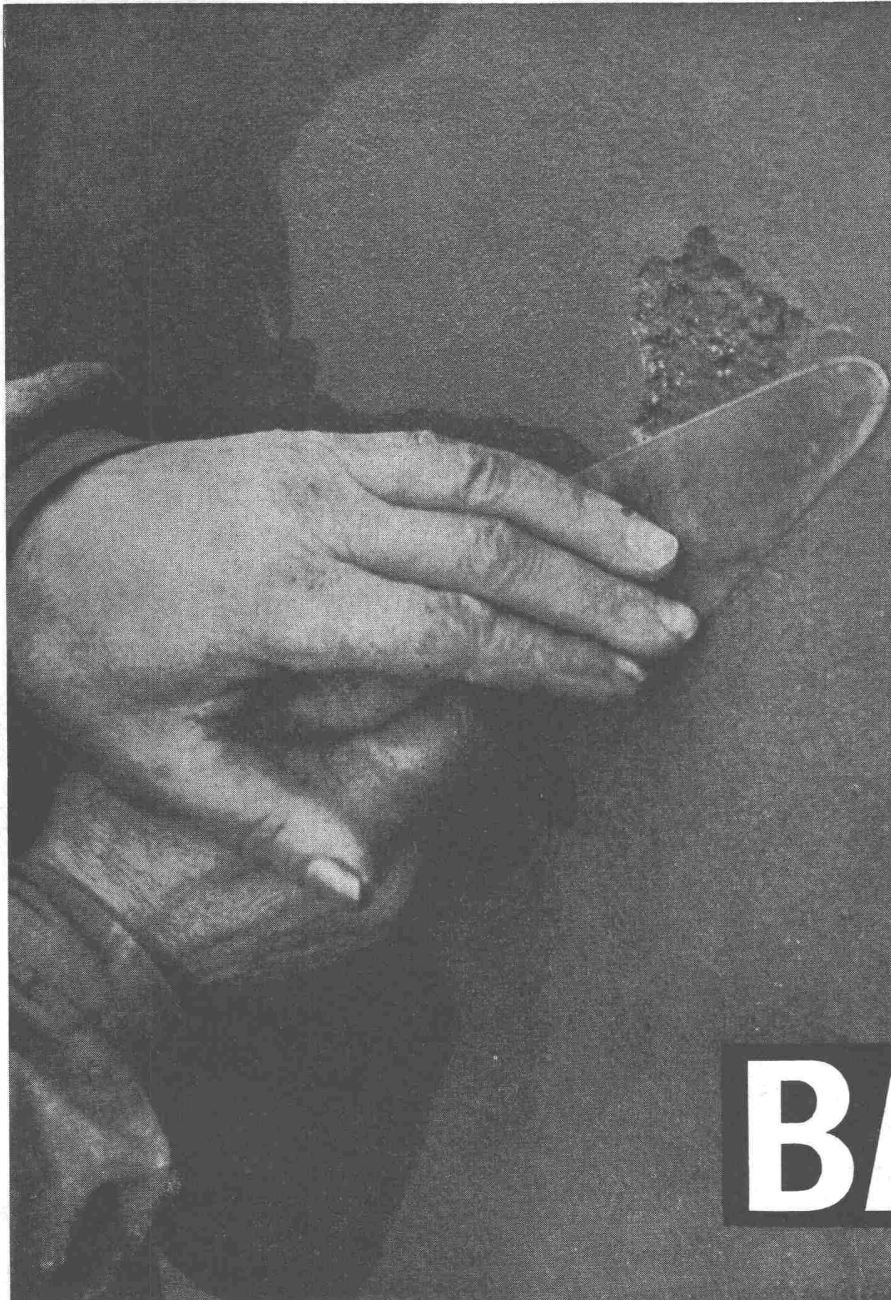
## **OSBY-NIEDERDRUCKKESSEL**



OSBY-NIEDERDRUCKKESSEL

ZÜRICH / BÄRENGASSE 29 TEL. (051) 25 22 37





# BARRA

## **Beton- und Mörtelzusätze**

Zur Abdichtung und zum Schutz von Fundamenten, Kellermauern, Schächten, Kanalisationen, Reservoirs, Tunnels, Druckstollen, Bassins usw.

Gegen Grundwasser, Wassereinbrüche, aufsteigende Feuchtigkeit usw.

Für hochwertigen Beton bei stark beanspruchten Betonkonstruktionen, für vorgespannten Beton, für Stau- und Pumpbeton.

Unsere Fachleute beraten Sie jederzeit gerne und kostenlos.  
Verlangen Sie unsere detaillierten Prospekte.

## MEYNADIER

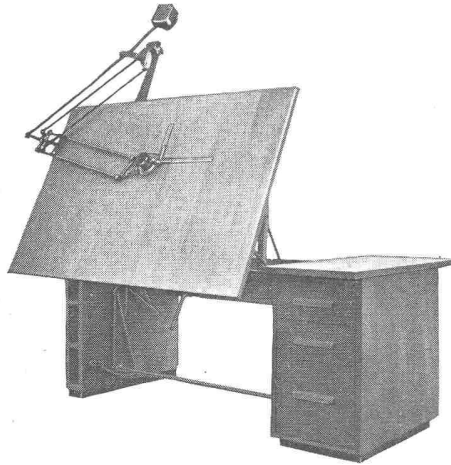
+ CIE AG

Zürich  
Bern  
Lausanne

Vulkanstrasse 110  
Murtenstrasse 36  
Grand-Chêne 2

Tel. 051 / 52 22 11  
Tel. 031 / 2 90 51  
Tél. 021 / 23 41 40





In jede Lage  
stufenlos verstellbare

**ZEICHENTISCHE**

liefert in verschiedenen Grössen

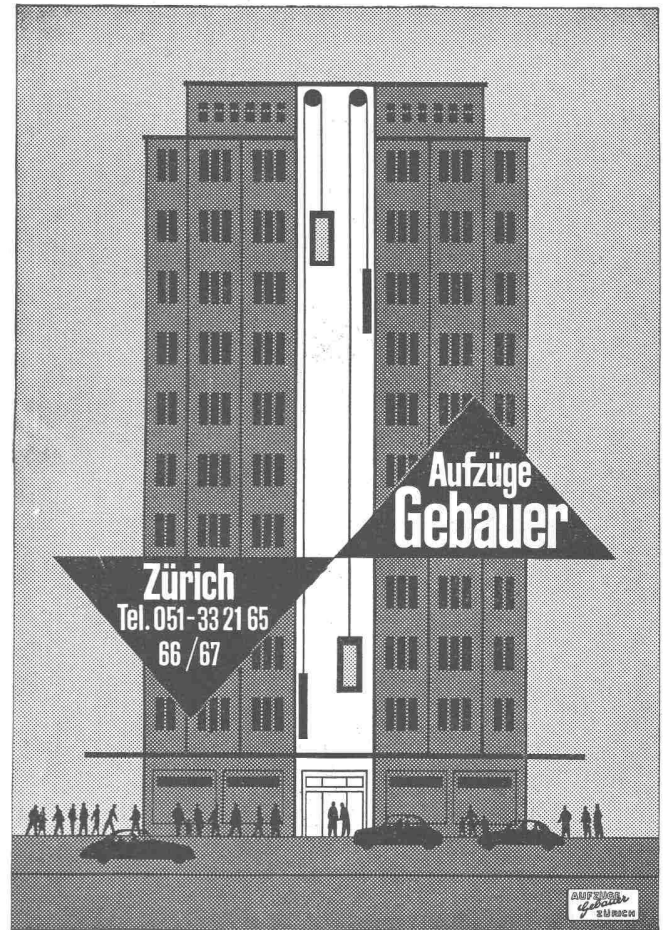
**FRANZ KOHLER**

Möbelschreinerei

**OSTERMUNDIGEN**

(Bern)

Telephon (031) 65 53 22



## Förder-Anlagen mit **RENOLD**-TRANSPORT-KETTEN

sind

- kraftsparend ●
- leistungsfähig ●
- störungsfrei ●
- von langer ●
- Lebensdauer ●

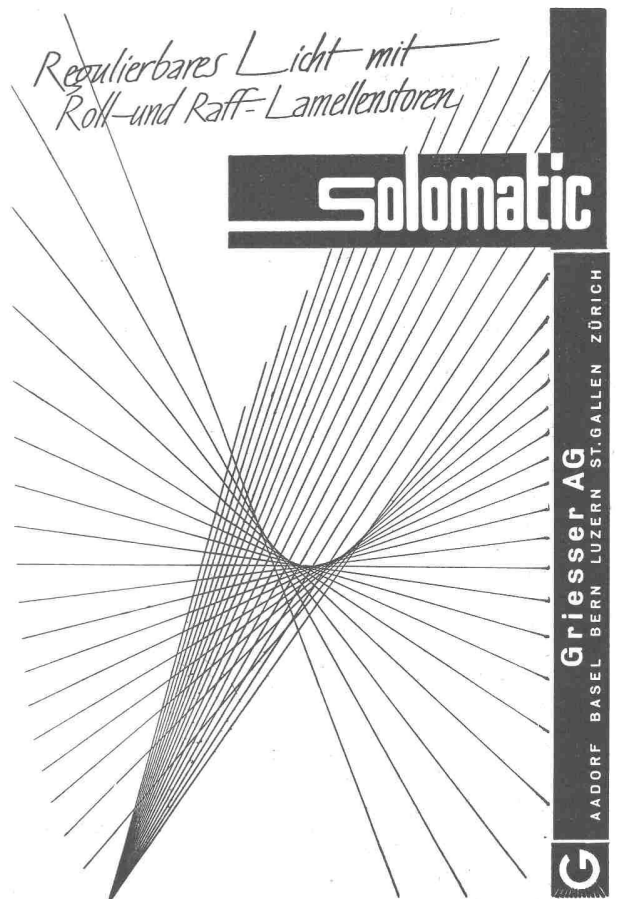


**W. Emil Kunz - Zürich 27**

Gotthardstr. 21 - Tel. (051) 27 30 57

*Regulierbares Licht mit  
Roll- und Raff-Lamellenstoren*

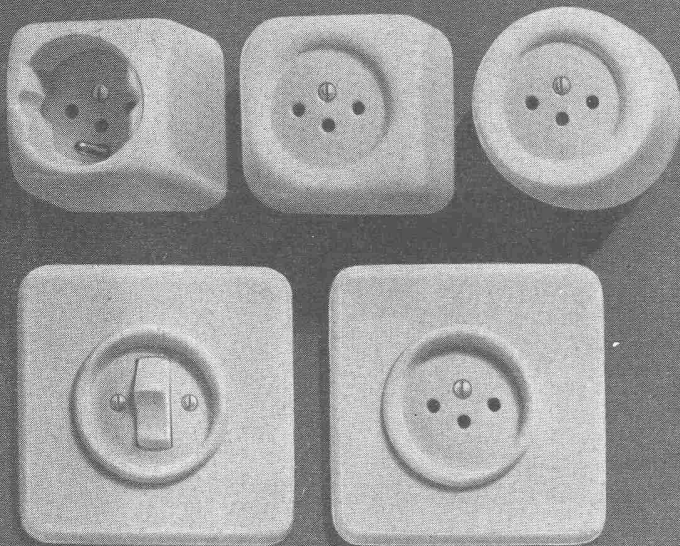
**Solomatic**



**Griesser AG**  
AADORF BASEL BERN LUZERN ST. GALLEN ZÜRICH



Moderne Schalter und Steckdosen  
der neuen X-Serie



Zürich 50 - Oerlikon

Tel. (051) 46 64 84

# Schiebefenster

funktionssicher, ausbalanciert,  
vertikal oder horizontal schiebbar.  
Stahl, Leichtmetall oder Bronze.

## GAUGER

Gauger & Co. AG Zürich



# BORSARI

## Heizöl- und Benzin-Tanks

aus Eisenbeton mit Glas-  
auskleidung in jeder  
Grösse für Handel und  
Industrie sowie für Ein-  
und Mehrfamilienhäuser

50 Jahre Erfahrung  
Erstklassige Referenzen  
Keine Korrosion  
Kein Unterhalt

### BORSARI & CO.

Zollikon-Zürich

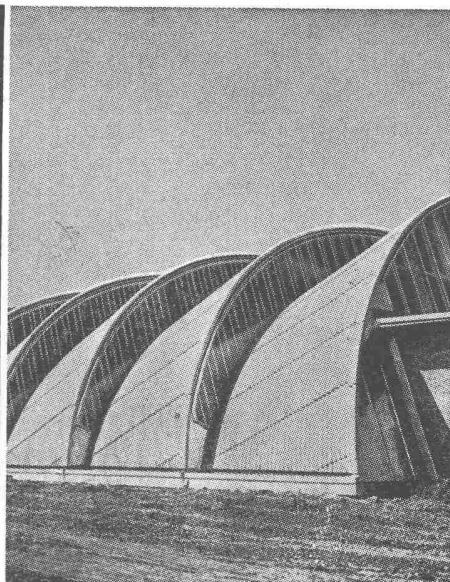
Telephon (051) 24 96 18

Gegr. 1873

TEL. 051/933232

WALLISELEN-ZH

SIEGFRIED **keller** CO



Kittlose Glasdächer

### SYSTEM WEMA

Hofüberdachungen und Vordächer  
Shedrinnen

## LUFTSCHUTZ-TÜREN A+L 203 LUFTSCHUTZ-DECKEL A+L 607

EMPA geprüft und empfohlen

System **DACO**

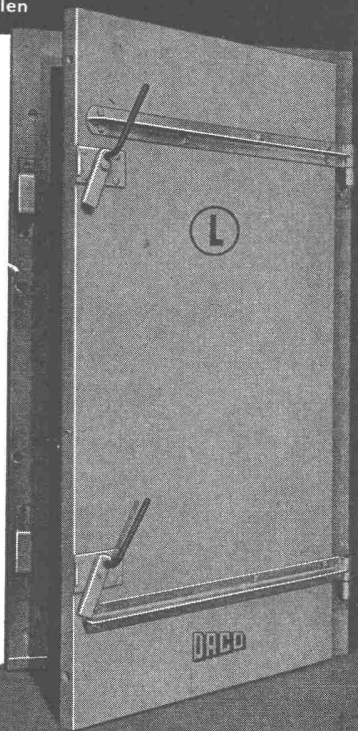
Für innern und äussern  
Anschlag OHNE Quer-  
balken

Einfache Montage

Norm- und Spezial-  
grössen

Vorteilhafte Preislage

Alleinvertrieb  
der Beschläge  
**BARTH & CO.**  
Schützengasse 31  
ZÜRICH 1



Prospekt u. Preise durch

## DANGEL & Co ZÜRICH 2

Mutschellenstrasse 152

Telephon (051) 45 22 22



### Panzerschranke

schweissbrennsicher

### Kassenschranke

feuer- und diebessicher

### Tresoranlagen

### Schalteranlagen

### Stahlmöbel

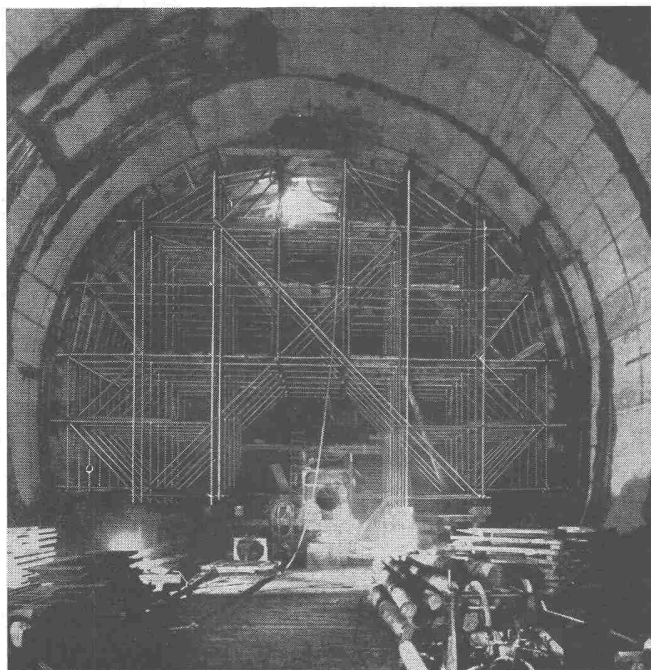
### Planschränke

### KABA-Zylinder-

### Sicherheitsschlösser

Bauer AG., Zürich 6/35  
Nordstrasse 25, Telephon 28 40 03

# BAUER AG



Fahrbares Lehrgerüst für Wasserschloss

KW Lavey, Ø 13 m

Uraniastrasse 31 Tel. (051) 23 17 50

Zweigniederlassungen: Genf, Tel. (022) 8 15 45  
Zollikofen-Bern Telephon (031) 65 01 06

# Rohrgerüstungen

## Stahl — Leichtmetall

Projekt Miete Verkauf Montage

Treffen bei einer Bauarbeit Gerüstungsprobleme auf, dienen wir gerne mit unserer Erfahrung. Baugerüste in Rohrkonstruktion sind stabiler und einfach zu montieren. Für jede Arbeit das Gerüst nach Mass.



## Robert Aebi & Cie AG SA Zürich

**perfecta** Umwälzpumpen  
für Zentralheizungen



**K. RÜTSCHI PUMPENBAU BRUGG**

BRUGG SCHWEIZ TELEPHON (056) 413 31

Drei exklusive Vorteile, die Ihnen nur die PERFECTA bietet:

### Die «gute Form»

das Kennzeichen der modernen PERFECTA-Pumpe

### Robuste beidseitige Lagerung

des schweren Rotors bürgt für geräuschlosen Gang und lange Lebensdauer

### Schauglas

für einfachste Lauf- und Drehrichtungskontrolle

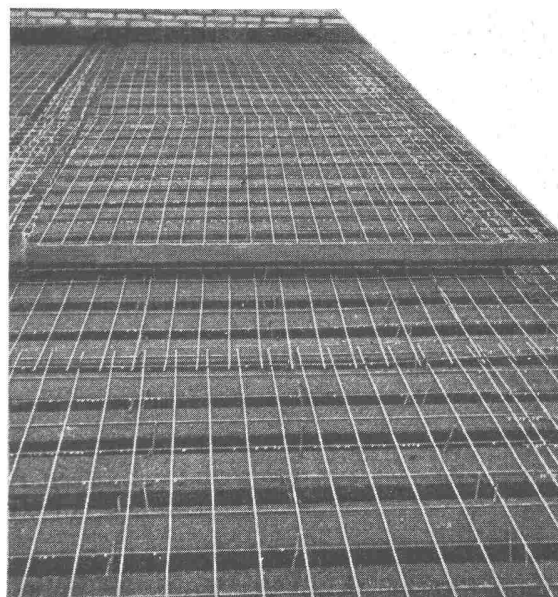
# ULTRA — LEICHTE DECKEN

ermöglichen grosse Spannweiten. Und wenn Sie noch höchste Anforderungen an deren Isolierfähigkeit stellen, wenn eine Strahlungsheizung gut abstrahlen soll, dann gibt es nur eines: die fugensichere Korkisolierdecke System Baukork. Viele Tausende von Quadratmetern haben sich bewährt, gut rechnende Architekten haben sie gewählt.

Fragen Sie die Spezialisten mit grosser, praktischer Erfahrung.

## BAUKORK AG.

Verkaufsbüro Zürich, Gotthardstr. 61,  
Tel. 051/238012 - Werk in Steinhausen/Zug



## Fluoreszenzleuchten - unsere Spezialität!



Ein Beispiel einer Turnhallenbeleuchtung

Spezialfabrik für Fluoreszenzlampen-Beleuchtungskörper, Herisau, Telefon 071/52363/64