

Zeitschrift: Schweizerische Bauzeitung
Herausgeber: Verlags-AG der akademischen technischen Vereine
Band: 74 (1956)
Heft: 43

Werbung

Nutzungsbedingungen

Die ETH-Bibliothek ist die Anbieterin der digitalisierten Zeitschriften auf E-Periodica. Sie besitzt keine Urheberrechte an den Zeitschriften und ist nicht verantwortlich für deren Inhalte. Die Rechte liegen in der Regel bei den Herausgebern beziehungsweise den externen Rechteinhabern. Das Veröffentlichen von Bildern in Print- und Online-Publikationen sowie auf Social Media-Kanälen oder Webseiten ist nur mit vorheriger Genehmigung der Rechteinhaber erlaubt. [Mehr erfahren](#)

Conditions d'utilisation

L'ETH Library est le fournisseur des revues numérisées. Elle ne détient aucun droit d'auteur sur les revues et n'est pas responsable de leur contenu. En règle générale, les droits sont détenus par les éditeurs ou les détenteurs de droits externes. La reproduction d'images dans des publications imprimées ou en ligne ainsi que sur des canaux de médias sociaux ou des sites web n'est autorisée qu'avec l'accord préalable des détenteurs des droits. [En savoir plus](#)

Terms of use

The ETH Library is the provider of the digitised journals. It does not own any copyrights to the journals and is not responsible for their content. The rights usually lie with the publishers or the external rights holders. Publishing images in print and online publications, as well as on social media channels or websites, is only permitted with the prior consent of the rights holders. [Find out more](#)

Download PDF: 15.01.2026

ETH-Bibliothek Zürich, E-Periodica, <https://www.e-periodica.ch>

SCHWEIZERISCHE BAUZEITUNG

WOCHENSCHRIFT FÜR ARCHITEKTUR / INGENIEURWESEN / MASCHINENTECHNIK

REVUE POLYTECHNIQUE SUISSE

ORGAN DES S.I.A. SCHWEIZERISCHER INGENIEUR- UND ARCHITEKTEN-VEREIN
UND DER G.E.P. GESELLSCHAFT EHEMAL. STUDIERENDER DER EIDG. TECHN. HOCHSCHULE
GEGRÜNDET 1883 VON ING. A. WALDNER / HERAUSGEGEBEN VON ING. W. JEGHER



Zürich Luzern Bern Basel Solothurn Lausanne Genf Sion Chur

Neuzeitliche patentierte Konstruktionen

AUFZÜGE

für Personen - Waren
Speisen - Akten
mit und ohne Feineinstellung

Gebauer
ZÜRICH
Birmensdorferstr. 273
Telephon 33 21 66

Durisol

BAUPLATTEN ohne und mit ARMIERUNG für ISOLIERUNG
AUSFACHUNG, DECKEN- und FLACHDACHKONSTRUKTIONEN
grossflächige DECKENHOURDIS, HOHLBLOCKMAUERSTEINE

DURISOL AG. FÜR LEICHTBAUSTOFFE DIETIKON • TEL. 918665

Verlag

W. Jegher & A. Ostertag, Dianastrasse 5,
Zürich / Tel. 23 45 07 / Postcheck VIII 6110

Postadresse:

Schweiz. Bauzeitung, Postfach Zürich 39

Bezugspreise

Einzelheft Fr. 1.65		Abonnements:	
12 Monate	6 Monate	3 Monate	
Schweiz Ausland	Schweiz Ausland	Schweiz Ausland	
66.— 72.—	33.— 36.—	16.50 18.—	

Für Mitglieder des S. I. A., der GEP und des Schweiz. Technischen Verbandes sowie für Studierende der ETH und der EPUL ermässigte Preiskategorien nach Tarif.

Anzeigenverwaltung

Mosse-Annoncen AG., Zürich, Limmat-
quai 94 / Tel. 32 68 17 / Postcheck VIII 1027

INHALT

Wasserkraftanlagen an der Durance. Von W. Gut	655*
Aero-Stromliniengaragen. Von H. Jobst	657*
Wettbewerb für die Aufbereitungs- anlage der Hardwasser AG. in Mut- tenz	658*
Das abenteuerliche Leben eines alten G. E. P.-Kollegen. Von L. Kooyker	662*

MITTEILUNGEN

75 Jahre Verein Schweiz. Zement-, Kalk- und Gipsfabrikanten, Turbo- gruppe von 200 MW im Dampfkraft- werk Burlington. Ingenieurmangel auch in den USA. Latexschaum als Matratzenmaterial. Erhöhung des Wärmeüberganges im Rohr	664
--	-----

NEKROLOGE

F. J. Schübeler	664*
-----------------	------

BUCHBESPRECHUNGEN

Berechnungskurven für dreiflügelige Schiffsschrauben. von M. Strsche- letzky. Nahverkehrsbahnen der Grosstädte, von W. Lambert	665
Kröners Taschenbuch der Maschinen- technik, von W. Schumacher. Kollo- quium über Ermüdungsfestigkeit, von W. Weibull und F. Odqvist	666

WETTBEWERBE

Bruder-Klaus-Kirche in Basel. Al- ters- und Pflegeheim in Meilen	666
---	-----

ANKÜNDIGUNGEN

Basler Vereinigung für Schweizeri- sche Schifffahrt. VDI-Schwingungs- tagung am 15. und 16. Nov. 1956 in Essen. Stipendien für Schweizer Künstler. Rassemblement des arts chimiques, Paris 1956. Institut für angewandte Psychologie, Zürich. Vor- träge	666
---	-----

Schon wieder eine Sicherung durchgebrannt...

Betriebsstörung ...

Zeitverlust



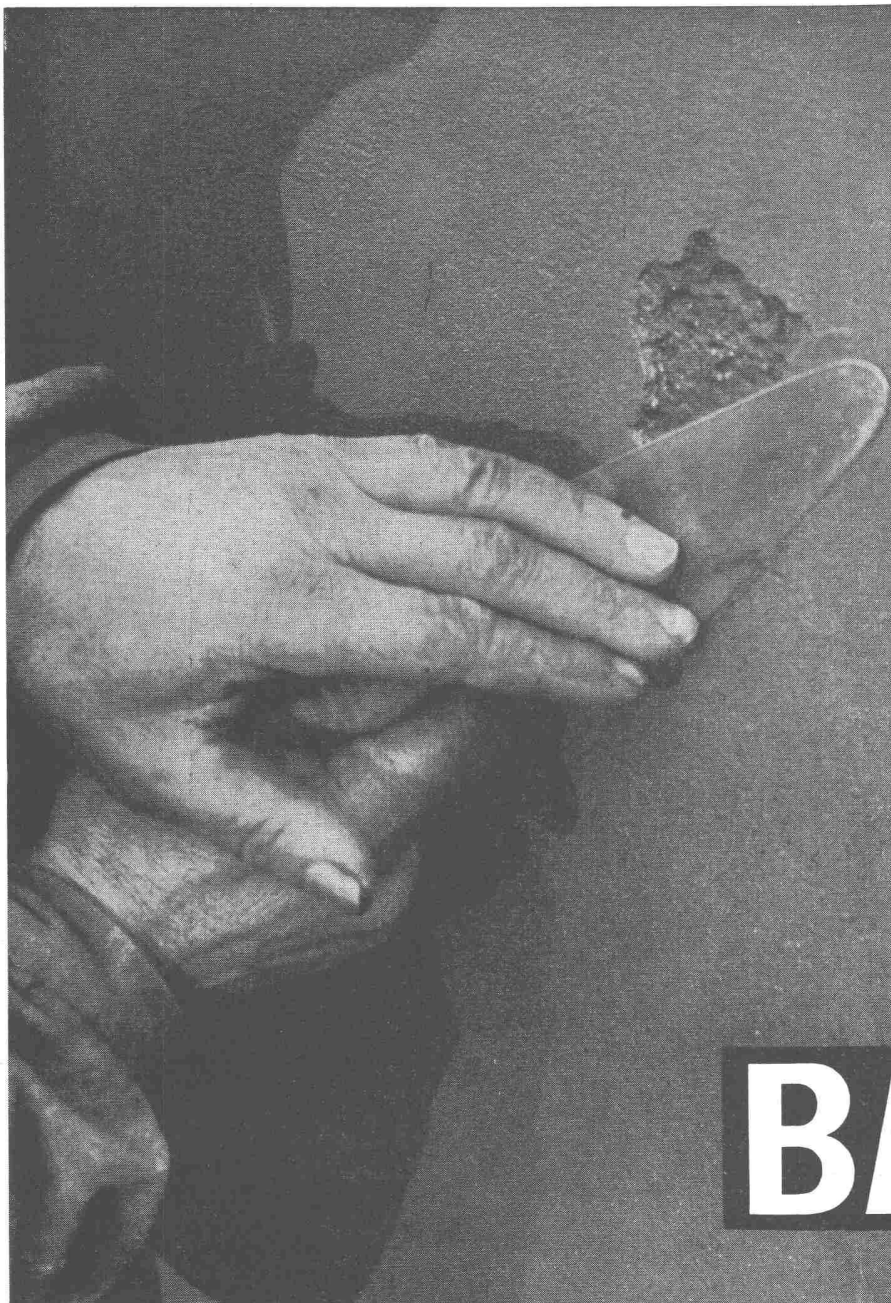
EIN FINGERDRUCK BRINGT WIEDER STROM UND LICHT!

CMC Sicherungsautomaten SL für
Licht-, Kraft- und Wärmeinstalla-
tionen in Wohnungen, Werkstätten,
Hotels, öffentlichen Gebäuden usw.

CMC

CARL MAIER & CIE / SCHAFFHAUSEN

Fabrik elektrischer Apparate und Schaltanlagen • Telefon 053 / 5 61 31



BARRA

Beton- und Mörtelzusätze

Zur Abdichtung und zum Schutz von Fundamenten, Kellermauern, Schächten, Kanalisationen, Reservoirs, Tunnels, Druckstollen, Bassins usw.

Gegen Grundwasser, Wassereinbrüche, aufsteigende Feuchtigkeit usw.

Für hochwertigen Beton bei stark beanspruchten Betonkonstruktionen, für vorgespannten Beton, für Staumauern- und Pumpbeton.

Unsere Fachleute beraten Sie jederzeit gerne und kostenlos. Verlangen Sie unsere detaillierten Prospekte.

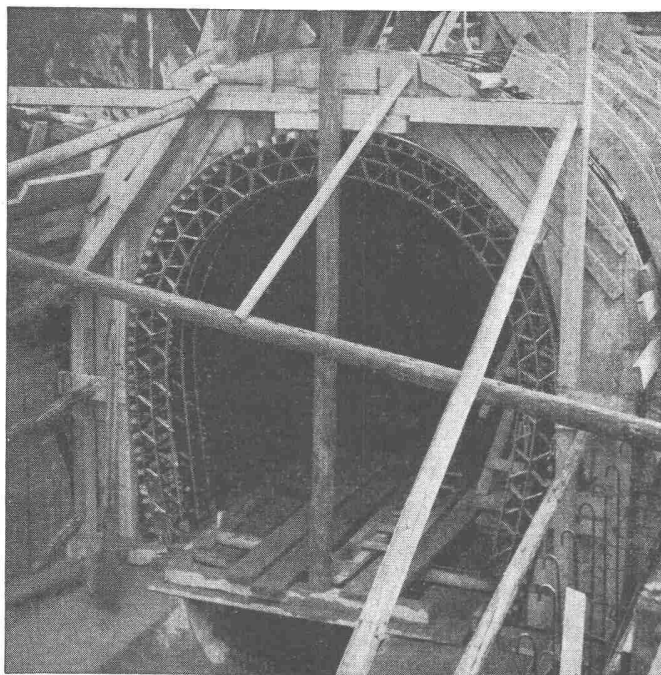
MEYNADIER

+ CIE AG

Zürich
Bern
Lausanne

Vulkanstrasse 110
Murtenstrasse 36
Grand-Chêne 2

Tel. 051 / 52 22 11
Tel. 031 / 2 90 51
Tél. 021 / 23 41 40



Kanalisation des «Flon» in Lausanne, ausgeführt durch die Fa. Cobal, Lausanne

FLEXIBLER BK-SCHALUNGS-TRÄGER zur

Einschalung beliebig gekrümmter Flächen

Der flexible BK-Schalungsträger wurde mit grossem Erfolg bei folgenden Objekten eingesetzt:

Shed-Dächer, Kuppeln, Rundbehälter, Silos, Tunnel- und Stollenprofile, Hochkamine, Fernsehturm, Bogenbrücken.

Planen Sie Ihr nächstes Bauvorhaben unter Verwendung des FLEXIBLEN BK-SCHALUNGSTRÄGERS — ein Versuch, der sich bestimmt lohnen wird.

Unsere Mitarbeiter stehen Ihnen für Beratungen und Trägereinbauten gerne kostenlos zur Verfügung.

Verlangen Sie Prospekte und Preisofferten.

Fabrikation und Vertrieb:

FIXTRÄGER A.G. ETZGEN / Aarg.

Telephon (064) 7 42 65

DRAHTSEILE

KABELWERKE BRUGG A.G.





JOY

JOY - Zweitrommelwinde

mit 25 PS Druckluftmotor und AMSCO Manganhartstahl-Schraperkübel im Betriebe im Schrägstollen Consortium Lot 6, Schindler & Schmalz, Motec (Kraftwerke Gougna).

Rationalisierung mit JOY-Schraperanlagen

Mannigfaltige Einsatzmöglichkeiten

bei Erdbewegungs- und Verladearbeiten,
bei der Stein- und Kiesgewinnung,
im Kraftwerk- und Stollenbau.

JOY Schraperanlagen sind einfach und zuverlässig,
robust und leistungsfähig,
bedürfen fast keiner Wartung und Pflege,
ersparen Arbeitskräfte und Arbeitszeit.

Wir liefern:

JOY Zwei- und Dreitrommelwinden mit Elektro- oder Druckluftmotor,
Handhebel- oder Fernsteuerung.

Schraperbühnen für alle Anwendungsgebiete.

JOY AMSCO Manganhartstahl-Schraperkübel in verschiedenen
Ausführungen und Grössen.

Drallarme Spezial-Schraperseile mit besonders grosser
Abriebfestigkeit.

Hilfseinrichtungen, wie Seilumlenkrollen, Erdanker und Kauschen.

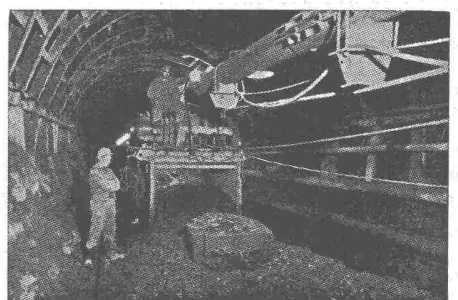
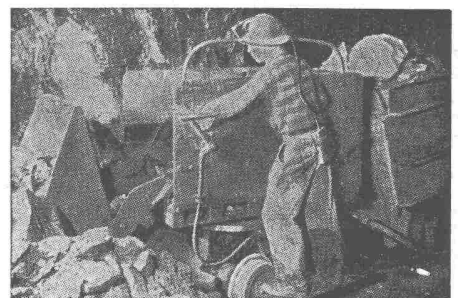
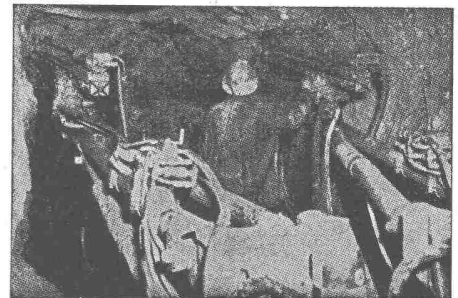
Verlangen Sie weitere Auskünfte und Beratung durch die

JOY-Generalvertretung

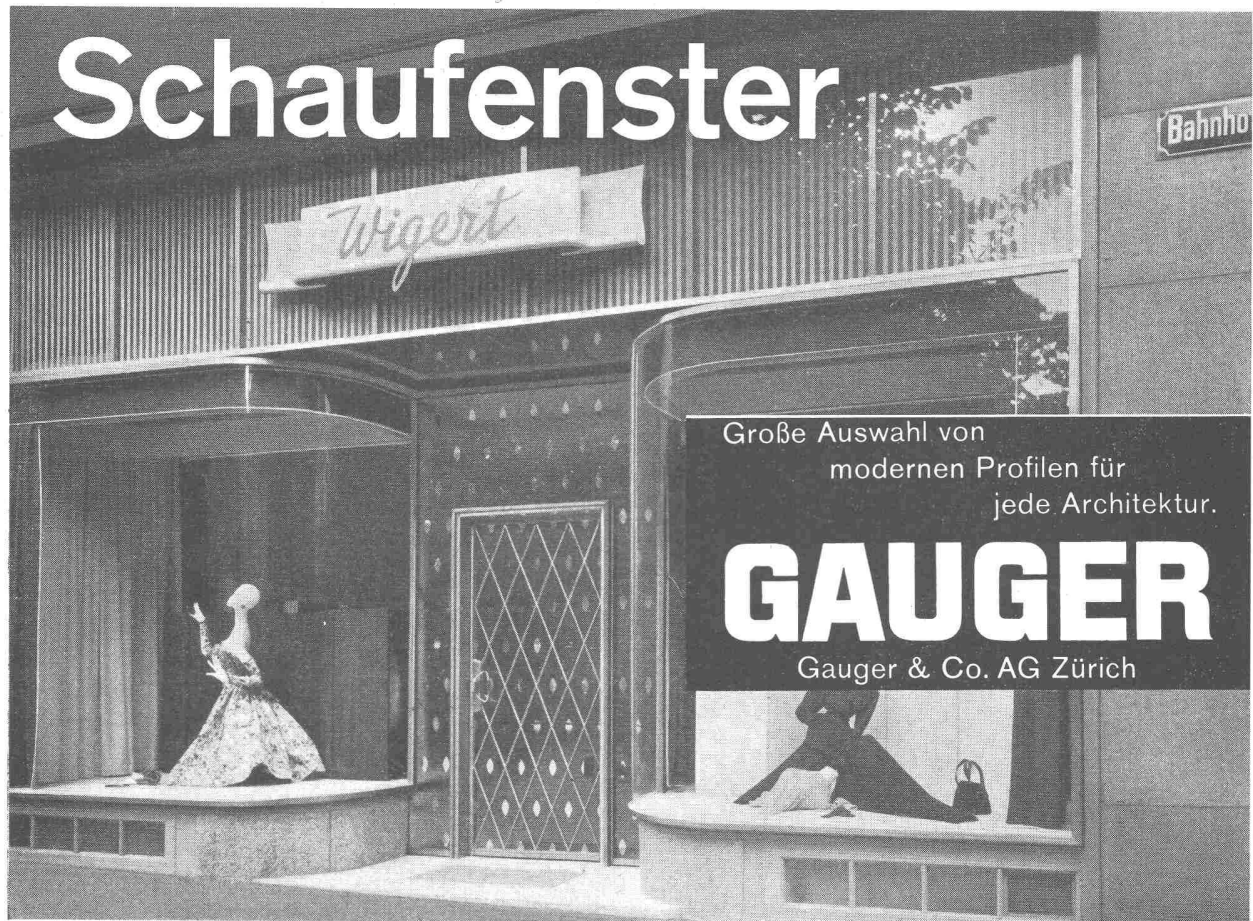


Gegründet 1890

Telephon (061) 24 39 53



Schaufenster



Große Auswahl von
modernen Profilen für
jede Architektur.

GAUGER

Gauger & Co. AG Zürich



Gatic

die ideale Schachtabdeckung

Von Roll

Werk Rondez/Delsberg

Gusseiserne Hochdruckröhren mit Stemm- u. Schraubmuffen

Formstücke — Armaturen

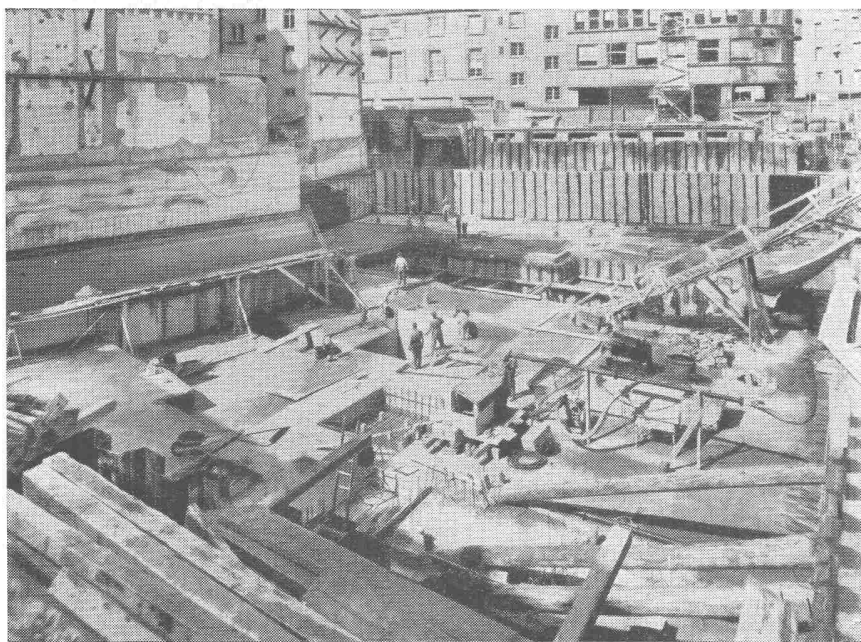
Schweizer Normallen
Lager in Winterthur



für normalen und
höheren Betriebsdruck

KAGI & Co. TELEPHON No. 2 24 15 **WINTERTHUR**

Flachbedachungen Terrassenbeläge Grundwasserisolierungen



AEZ

**Geschäftshäuser Steinmühleplatz
(Jelmoli)**

Grundwasserisolierung
3000 m²

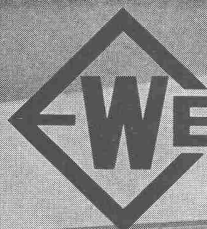
Architekten:
E. & B. Witschi, Zürich

Ingenieure:
R. Henauer & J. Lee, Zürich

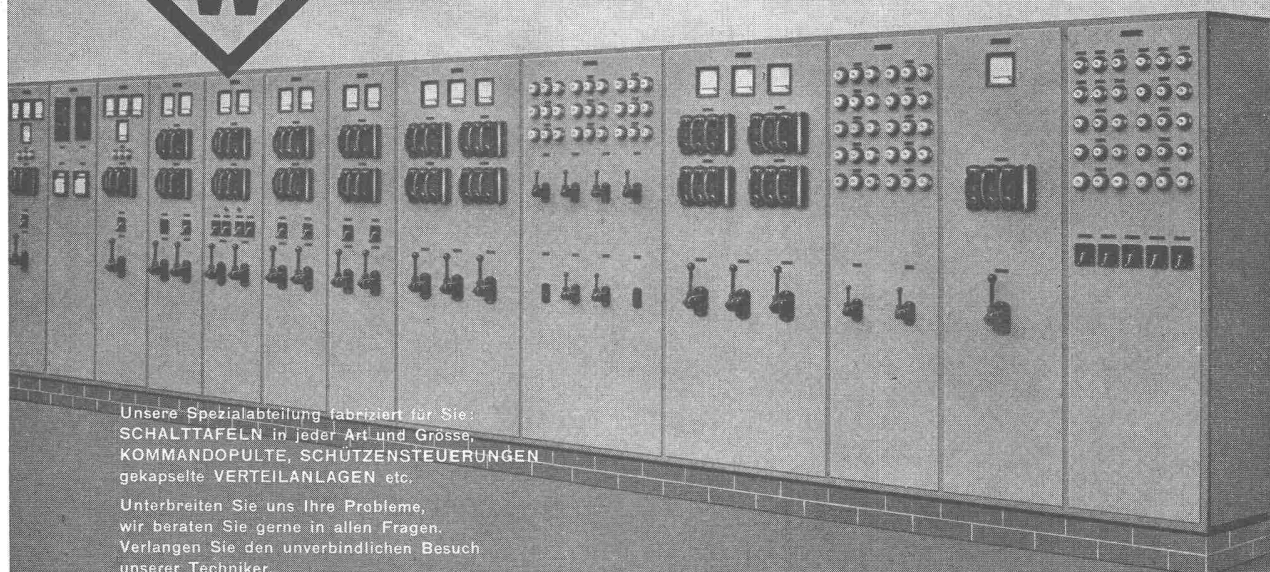
Bauunternehmung:
AG. Heinr. Hatt-Haller, Zürich.

Telephon (051) 25 88 66
Löwenstrasse 40

Asphalt-Emulsion AG Zürich

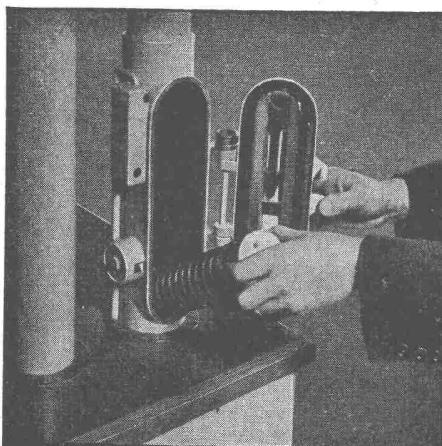


WEBER - Schalt- und Verteilanlagen



Unsere Spezialabteilung fabriziert für Sie:
SCHALTТАFELN in jeder Art und Grösse,
KOMMANDOPULTE, SCHÜTZENSTEUERUNGEN
gekapselte VERTEILANLAGEN etc.
Unterbreiten Sie uns Ihre Probleme,
wir beraten Sie gerne in allen Fragen.
Verlangen Sie den unverbindlichen Besuch
unserer Techniker.

WEBER AG. EMMENBRÜCKE (SCHWEIZ) TEL. (041) 5 22 44



ROHRPOST rationalisiert den Betrieb

Anwendungsgebiete:

Banken
Versicherungsanstalten
Druckereibetriebe
Geschäfts- und Warenhäuser
Industriebetriebe
Hotels, Restaurants
SBB Telegraphen- und Auskunftsbüros

Fördergut:

Bons und Bestellungen
Zettel
Telegramme, Checks
Karten, Briefe
Warenproben
Manuskripte



Standard Telephon und Radio AG.

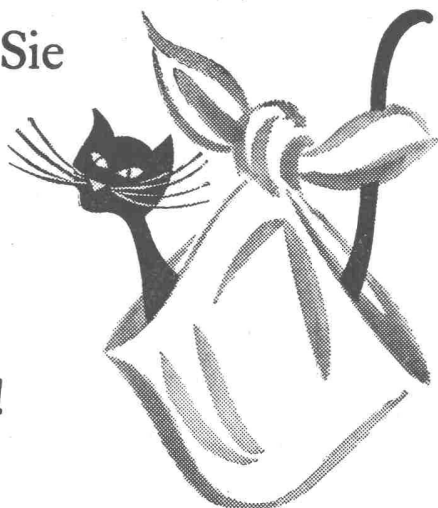
Zürich, Seestr. 395, Postfach Zürich 38, Tel. (051) 45 28 00

Zweigniederlassung in Bern

1534



Kaufen Sie
die
Katze
nicht
im Sack!



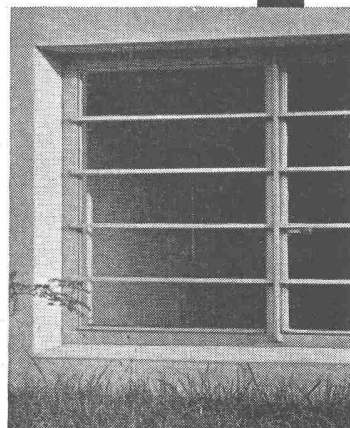
Jede Fluoreszenz-Röhre benötigt ein Vorschaltgerät. Es ist — von aussen unsichtbar — in den Beleuchtungskörper eingebaut. Weil man den Beleuchtungskörpern nicht ansieht, was für ein Vorschaltgerät eingebaut ist, tun Sie gut, beim Kauf einer Fluoreszenzröhren-Beleuchtung auf **KNOBEL-VACO-Vorschaltgeräte** zu dringen. Diese sind brummfrei, betriebssicher, besitzen gesteierte Lebensdauer.

KNOBEL  **ENNENDA**

Grösste und älteste Vorschaltgerätefabrik der Schweiz
Vertreten durch: Ernst Scherer, Freudenbergstr. 59, Zürich 7,
Telephon 051/24 33 85
Auch das **Knobel-Perfektstart-Gerät** ist ein VACO-Gerät. Es besitzt hervorragende Zündeigenschaften.

norm ges. gesch.
Bauteile

Stahlfenster
für Keller und
Waschküchen
mit und ohne
Mäusegitter



Verlangen Sie unsere Spezialprospekte

Metallbau AG
Zürich 47 Albisrieden
Anemonenstrasse 40 Tel. 051/52 13 00



HEIZGERÄT (pat.)

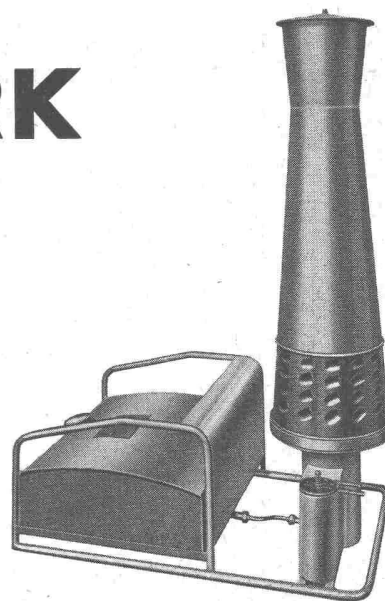
LUNTORK

Die wirtschaftliche Wärmequelle für Winter-Bauarbeiten.

Zum Austrocknen von Neubauten usw.

Trockene Wärme bei russ-, öldampf- und geruchfreiem Betrieb. Einfache Wartung.

Fasst 28 l Petrol für ununterbrochenen Betrieb bis zu 12 Stunden. Keine Aufsicht erforderlich.



→ **LUNTORK ersetzt 2—3 Koks Körbe!**

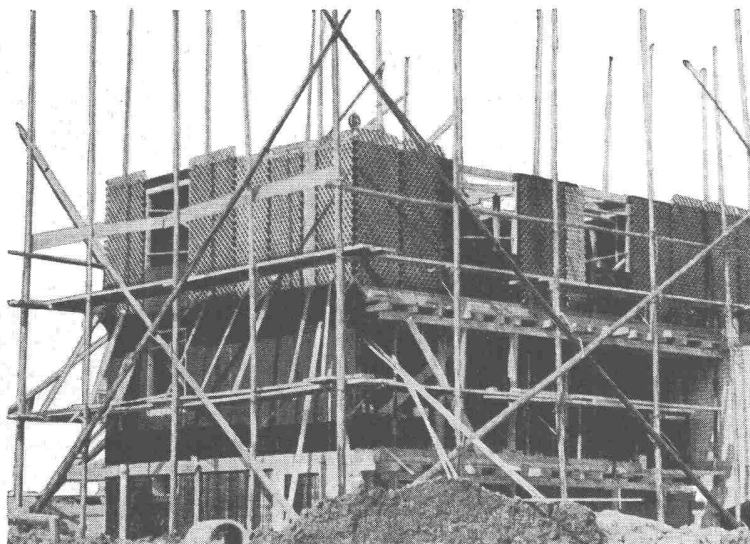
Uraniastrasse 31

Tel. (051) 23 17 50

Zweigniederlassungen: Genf Telephon (022) 8 15 45
Zollikofen-Bern Telephon (031) 65 01 06

Robert Aebi & Cie AG SA Zürich

GEWINNEN SIE RAUM



bei gleichem Grundriss! Durch die Verwendung vorfabrizierter BAUKORNAT-Fassadensteine liess sich z. B. der Nutzraum eines Einfamilienhauses um 6 m² vergrössern. BAUKORNAT-Fassadensteine sind leicht und von hervorragender Isolierfähigkeit. Die Betonfüllung lässt grosse Belastungen zu. Niedrige Heizkosten - gesundes Raumklima!

Fragen Sie die Spezialisten mit grosser, praktischer Erfahrung.

BAUKORK AG.

Verkaufsbüro Zürich

Gotthardstr. 61, Tel. 051 / 23 80 12

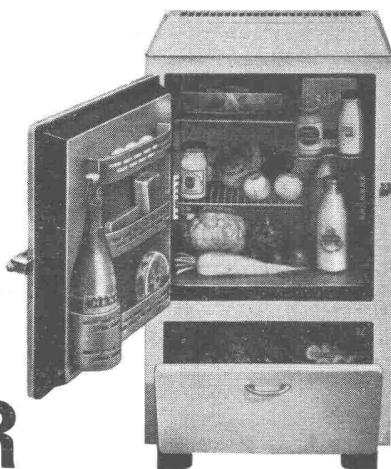
Werk in Steinhausen / Zug

Was wählen



Hervorragende Leistung und Qualität, basiert auf weltweiter Erfahrung, das sind die Fundamente, durch welche SIBIR zum meistverbreiteten Kühlschrank in der Schweiz wurde. Über 120 000 Apparate stehen in Betrieb und darum tauchen auch mehr und mehr Kopien auf. Alle Äusserlichkeiten werden nachgeahmt.

Nicht nachgeahmt aber werden kann die Qualität. Die Resultate mehr als zehnjähriger Forschung, die praktische Erfahrung durch Fabrikationstätigkeit in aller Welt, das sind Dinge, die man nicht von aussen sieht, die niemals kopiert werden können. Gerade darauf kommt es aber an, soll ein Apparat dauernd gut funktionieren. Darum, wenn ein Kühlschrank, dann ein



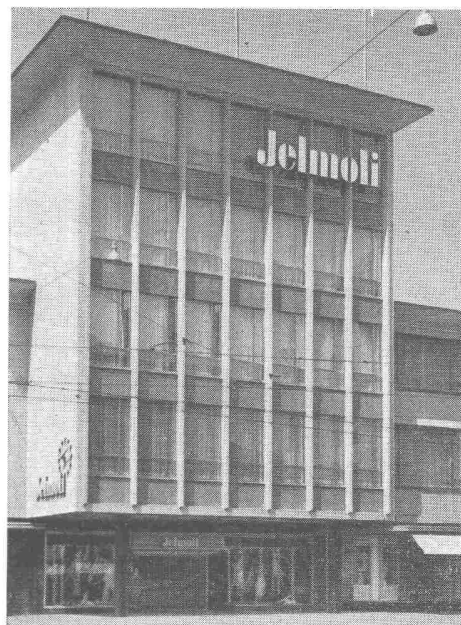
SIBIR

Kühlschrank für jedermann

Gebr. Tuchschmid AG. Frauenfeld und Zürich



Leichtmetallfenster



LUFTSCHUTZ-TÜREN A+L 203 LUFTSCHUTZ-DECKEL A+L 607

EMPA geprüft und empfohlen

System **DRACO**

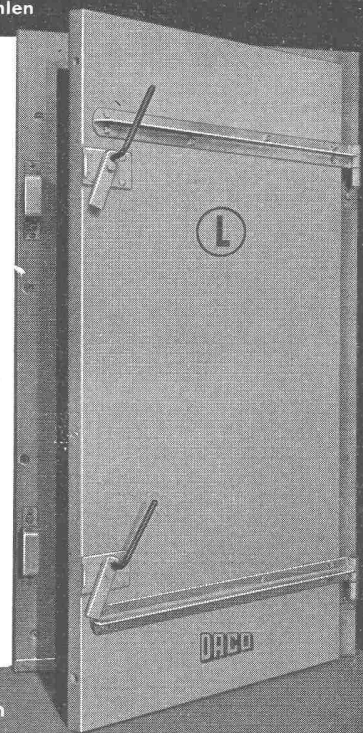
Für innern und äussern
Anschlag OHNE Quer-
balken

Einfache Montage

Norm- und Spezial-
grössen

Vorteilhafte Preislage

Alleinvertrieb
der Beschläge
BARTH & CO.
Schützengasse 31
ZÜRICH 1



Prospekt u. Preise durch

DANGEL & Co ZÜRICH 2

Mutschellenstrasse 152

Telephon (051) 45 22 22

leichtes **und** billiges
Isoliermaterial



Flumser Steinwolle

isoliert 3 bis 5 x besser
als Schlacke und ist erst noch
viel billiger. Angenehmes,
rasches Arbeiten.

Schmelzwerk Spoerry, Flums Tel. (085) 8 31 48

Verlangen Sie Prospekt und Muster.



Förderanlagen

Schaukelförderer	Bandförderer	Rollenbahnen
Förderschnecken	Schaukelevatoren	Entladeelevatoren
Becherelevatoren	Schlepper	Kratzer
		Schüttelrinnen

OEHLER AARAU

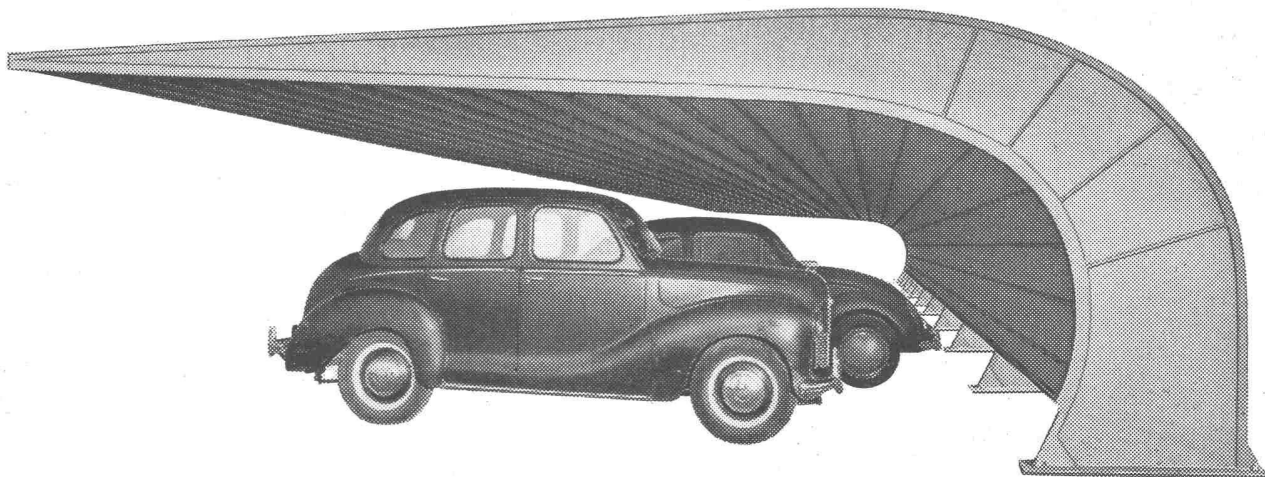
Eisen- & Stahlwerke Oehler & Co. AG. Aarau ☎ 064 / 22522

Neue Aerogarage

Durch die aerodynamische Formgebung werden die Wagen vor Wind, Staub, Regen und Schnee geschützt; keine Stützen hindern das Ein- und Ausfahren.

Wartmann & Cie. AG

Stahlbau und Kesselschmiede. Brugg / Zürich



Fluoreszenzleuchten - unsere Spezialität!



FLUORA

Ein Beispiel aus der Maschinenindustrie

Spezialfabrik für Fluoreszenzlampen-Beleuchtungskörper, Herisau, Telephon 071/52363/64