

**Zeitschrift:** Schweizerische Bauzeitung  
**Herausgeber:** Verlags-AG der akademischen technischen Vereine  
**Band:** 74 (1956)  
**Heft:** 5

## Werbung

### Nutzungsbedingungen

Die ETH-Bibliothek ist die Anbieterin der digitalisierten Zeitschriften auf E-Periodica. Sie besitzt keine Urheberrechte an den Zeitschriften und ist nicht verantwortlich für deren Inhalte. Die Rechte liegen in der Regel bei den Herausgebern beziehungsweise den externen Rechteinhabern. Das Veröffentlichen von Bildern in Print- und Online-Publikationen sowie auf Social Media-Kanälen oder Webseiten ist nur mit vorheriger Genehmigung der Rechteinhaber erlaubt. [Mehr erfahren](#)

### Conditions d'utilisation

L'ETH Library est le fournisseur des revues numérisées. Elle ne détient aucun droit d'auteur sur les revues et n'est pas responsable de leur contenu. En règle générale, les droits sont détenus par les éditeurs ou les détenteurs de droits externes. La reproduction d'images dans des publications imprimées ou en ligne ainsi que sur des canaux de médias sociaux ou des sites web n'est autorisée qu'avec l'accord préalable des détenteurs des droits. [En savoir plus](#)

### Terms of use

The ETH Library is the provider of the digitised journals. It does not own any copyrights to the journals and is not responsible for their content. The rights usually lie with the publishers or the external rights holders. Publishing images in print and online publications, as well as on social media channels or websites, is only permitted with the prior consent of the rights holders. [Find out more](#)

**Download PDF:** 02.04.2026

**ETH-Bibliothek Zürich, E-Periodica, <https://www.e-periodica.ch>**

# SCHWEIZERISCHE BAUZEITUNG

WOCHENSCHRIFT FÜR ARCHITEKTUR / INGENIEURWESEN / MASCHINENTECHNIK

REVUE POLYTECHNIQUE SUISSE

ORGAN DES S.I.A. SCHWEIZERISCHER INGENIEUR- UND ARCHITEKTEN-VEREIN  
UND DER G.E.P. GESELLSCHAFT EHEMAL. STUDIERENDER DER EIDG. TECHN. HOCHSCHULE  
GEGRÜNDET 1883 VON ING. A. WALDNER / HERAUSGEGEBEN VON ING. W. JEGHER



**GÖHNER  
TÜREN + FENSTER  
NORMEN**

die beste Garantie für Qualität

**ERNST GÖHNER AG ZÜRICH**  
BERN BASEL ST. GALLEN ZUG BIEL GENÈVE LUGANO

**Patentanwälte**  
**E. BLUM & Co., ZÜRICH**  
Gegründet 1878 · Telephon 25 1633  
Bahnhofstrasse 31

Anmeldung von Erfindungen  
Fabrik- und Handelsmarken  
Gutachten, Prozessberatung

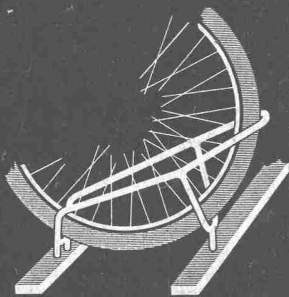
**AUFZÜGE**

für Personen - Waren  
Speisen - Akten  
mit und ohne Feineinstellung

**Gebauer**  
**ZÜRICH**  
Birmensdorferstr. 273  
Telephon 33 21 66

**KOLLER**

Metalldbau Koller AG, Basel, Tel. (061) 38 29 77



**Fahrrad-Ständer**

⊕ Pat.

praktisch solid

formschön preiswert

hält jeden Pneu fest

ohne geringste Gefährdung

der Speichen

## Verlag

W. Jegher & A. Ostertag, Dianastrasse 5,  
Zürich / Tel. 23 45 07 / Postcheck VIII 6110  
Postadresse:  
Schweiz. Bauzeitung, Postfach Zürich 39

## Bezugspreise

Einzelheft Fr. 1.65 — Abonnements:

12 Monate		6 Monate		3 Monate	
Schweiz	Ausland	Schweiz	Ausland	Schweiz	Ausland
66.—	72.—	33.—	36.—	16.50	18.—

Für Mitglieder des S. I. A., der GEP und  
des Schweiz. Technischen Verbandes sowie  
für Studierende der ETH und der EPUL  
ermässigte Preiskategorien nach Tarif.

## Anzeigenverwaltung

Mosse-Annoncen AG., Zürich, Limmat-  
quai 94 / Tel. 32 68 17 / Postcheck VIII 1027

## INHALT

Kraftwerk Wildegg-Brugg . . . . .	63*
Motorschiff «Rigi» auf dem Vier- waldstättersee . . . . .	67*
Anwendung der Ausnützungsziffer für die vertikale Staffelung in der Bebauung. Von <i>W. Real</i> . . . . .	71*
Zum Wettbewerb für die Ueber- bauung des Morillongutes und der Lebermatt in Köniz. Von <i>H. Marti</i> . . . . .	72*

## MITTEILUNGEN

Entwicklung der Betonstrassen. Ge- schwindigkeitsrekord auf der Eisen- bahn. Viehmarkt in Brügge. Diesele- lektrische Lokomotive von 3300 PS. Verordnung über die Feuerpolizei. Persönliches . . . . .	75
---	----

## BUCHBESPRECHUNGEN

Japanische Architektur und Garten- kunst. Bauten der Industrie, von <i>W. Henn</i> . Les barrages en voûte mince, par <i>J. Lombardi</i> . Wasser und Abwasser, Reinhaltung der Gewässer, von <i>M. Strell</i> . . . . .	76
Turboblowers, by <i>A. J. Stepanoff</i> . . . . .	77

## WETTBEWERBE

Kirche mit Pfarrhaus in Dulliken bei Olten. Quartierschulhaus Aarauer- feld, Suhr . . . . .	77
---	----

## NEKROLOGE

Eugen Schmid. Conrad Reichen . . . . .	77
--	----

## ANKÜNDIGUNGEN

Instandhaltung der Werkzeuge. Bau- pflege und Städtebau. Hundertjahr- feier des VDI. Dreiländer-Holz- tagung in Baden-Baden. 6. Internat. Kongress für mechanische Fabri- kation. Vorträge . . . . .	78
---	----

# Neues Bauen

Eine Inseratenfolge über die Anwendung von Pavatex  
Nr. 1 Das Wohnhaus

Ein Graphiker wollte sich ein Haus bauen. Zwei geräumige Wohnzimmer, zwei Schlafzimmer, Barküche, Bad, Terrasse, alles in neuzeitlicher Konzeption gelöst, mit möglichst geringen Baukosten: das war sein Programm. Architekt W. Boesiger baute ihm das Haus, ein Trockenbau mit Holzverschalung. Als Isolation für Wände und Decken wurde Pavatex gewählt; Wände Halbhart 6 mm, Decken Isolier 12 $\frac{1}{2}$  mm. Die Pavatex Holzfaserplatten, auf die einfachste Weise in Bahnen mit offenen Fugen verlegt und in frischen, lebendigen Farben gestrichen, entsprechen den Ansprüchen der modernen Bauweise und Architektur ausgezeichnet, geben den Räumen eine wohliche Atmosphäre, halten warm, sparen Arbeit und Kosten.

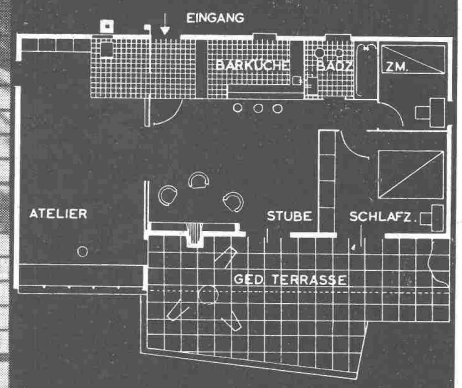
Architekt W. Boesiger sagt:  
Die Trockenbauweise erlaubt ein rasches wirtschaftliches Bauen und ein gesundes Wohnen. Und gerade auch für den Trockenbau ist Pavatex ein hervorragender Baustoff, mit dem ich immer wieder ausgezeichnete Erfahrungen mache.

Nur

# pavatex

ist wirklich Pavatex

Pavatex AG., Zürich 2,  
Jenatschstrasse 4, Telefon (051) 23 76 76





Kraftwerk Birsfelden, erbaut unter Verwendung von PLASTIMENT und FRIOPLAST

# FRIOPLAST

## für hochwertigen Massenbeton

### Staumauern mit FRIOPLAST-Beton:

Frankreich: Zwillingsperre Aussois, Bioge, Goul, Gréziolles, Arly, Pannessière, Luzech, Borts, Kourigba (Nord-Afrika). Oesterreich: Margaritzensperre, Möllsperre, Mooserbodensperre, Drossensperre, Weissee-Süd- und Nordsperrre, Weissenseesperre, Dobra-Krumau, Thurnberg-Wegscheid, Jochenstein. Deutschland: Okertalsperre. Italien: Publino, Plezzut, Pezzè di Moëna, Gramolazzo, Valle Cadore, Forte Buso, Corlo, Senaiga, Valsoera, Barcis, Alborelo, Pian-teleggio, San Giuliano, Quarazza, Fedaiä.

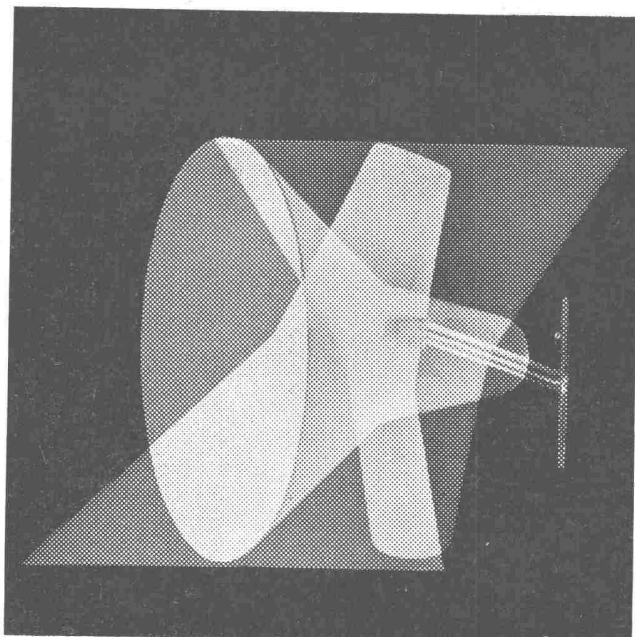


## Kaspar Winkler & Co.

Fabrik für chemische Baustoffe Telephon 52 53 43 Zürich 48

Techn. Büro Bern Tel. (031) 9 07 73

Bureau techn. Lausanne. Tél. (021) 26 08 13



21.542 Wandleuchte, Messing matt mit Reflektor weiss gespritzt. Erhältlich in allen Fachgeschäften

B. A. G.-Erzeugnisse werden in Fachkreisen des In- und Auslandes, dank ihrer neuzeitlichen und lichttechnisch zweckentsprechenden Gestaltung, hoch geschätzt.

B. A. G. Bronzefabrik AG Turgi  
Ausstellungs- und Verkaufsräume:  
Stampfenbachstrasse 15, Zürich 1



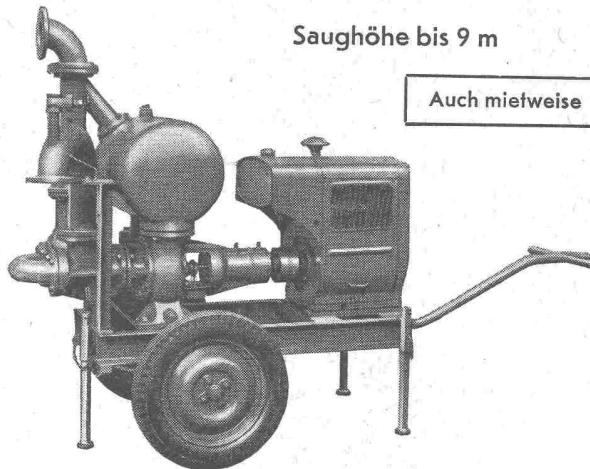
Form + Zweck

## Selbstansaugende ventillose Baupumpen

System «Lauchener»

Saughöhe bis 9 m

Auch mietweise



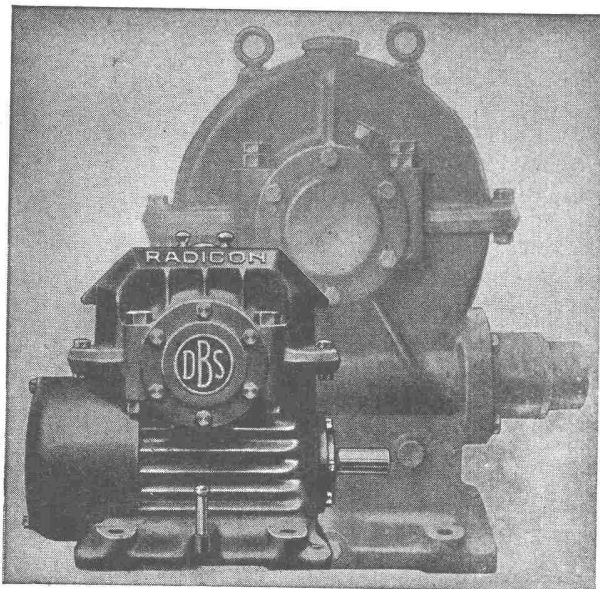
Leistungen 1—500 l/sek. Kein Bodenventil. Keine Klappe im Saugstutzen. Keine Hilfs-Vakuum-Pumpe. Jederzeitiges automatisches Ansaugen auch nach Luffeintritt im Saugrohr. Keine reibenden, sich abnützenden Dichtungsflächen, daher störungsfrei auch bei Schlamm-, Sand- und Kiesförderung.

**Maschinenfabrik a. d. Sihl AG. Zürich**

Gegründet 1871

Telephon (051) 23 35 14

## RADICON SCHNECKENGETRIEBE



für

Platzersparnis, höhere Leistung,  
niedrigere Kosten, Sicherheit

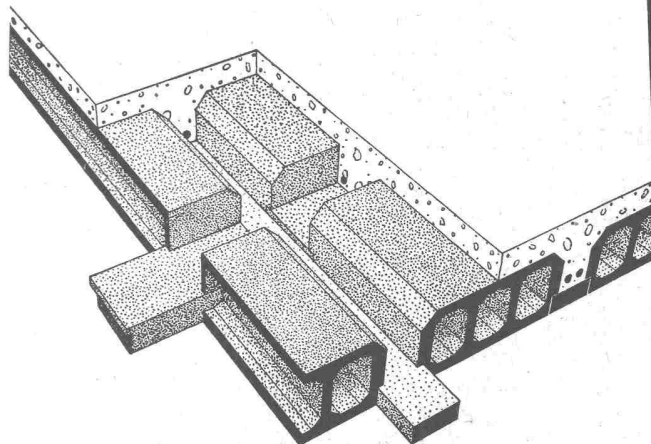
Ab Lager:

**W. EMIL KUNZ \* ZÜRICH 27**

Gotthardstrasse 21 - Telephon (051) 25 29 10

## Die fugensichere Korkisolierdecke

mit Deckensteinen Marke Baukornat  
Hervorragend geeignet als oberste Betondecke  
unter Steildach und als Flachdach

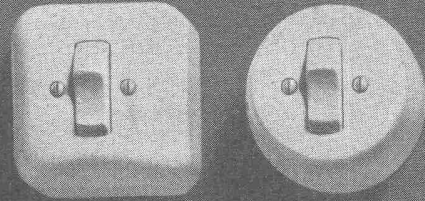
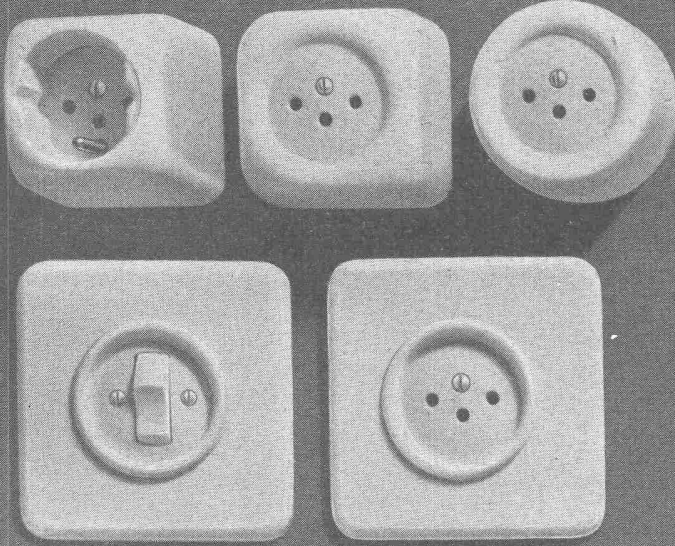


Verlangen Sie unseren Prospekt

**Baukork A.G.**

Verkaufsbüro Zürich, Gotthardstrasse 61 Tel. (051) 23 80 12

Moderne Schalter und Steckdosen  
der neuen X-Serie



Zürich 50 - Oerlikon

Tel. (051) 46 64 84

# Schaufenster

Bahnhof

*Wigert*

Große Auswahl von  
modernen Profilen für  
jede Architektur.

# GAUGER

Gauger & Co. AG Zürich



*Regulierbares Licht mit  
Roll- und Raff-Lamellenstoren*

**Solomatic**

**Rolladenfabrik A. Griesser AG**  
AADORF BASEL BERN LUZERN ST. GALLEN ZÜRICH



**Krane**

**Elektrozüge**

**Aufzüge**

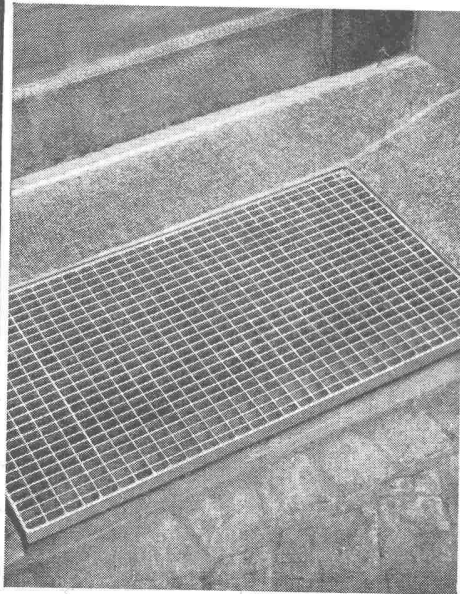


**Schindler-Aufzug- und Uto-Kran-Fabrik AG., Zürich**

WALLISELLEN-ZH  
TEL. 051/933232

WALLISELLEN-ZH  
TEL. 051/933232

SIEGFRIED  
**Keller**  
CO



**Schuhkratzroste**

Podeste - Abdeckungen - Laufstege

Sämtliche Gitterrostkonstruktionen

System WEMA



**Panzerschranke**

schweissbrennsicher

**Kassenschranke**

feuer- und diebessicher

**Tresoranlagen**

**Schalteranlagen**

**Stahlmöbel**

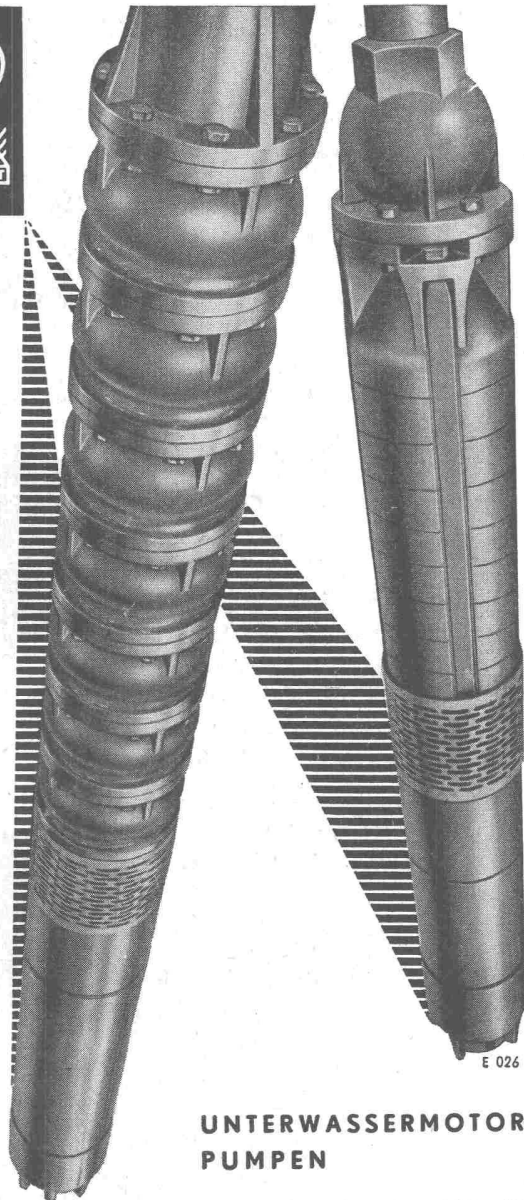
**Planschränke**

**KABA-Zylinder-**

**Sicherheitsschlösser**

Bauer AG., Zürich 6/35  
Nordstrasse 25, Telefon 28 40 03

**BAUER AG**



E 026

**UNTERWASSERMOTOR-PUMPEN**

Für Förderströme bis 1200 m<sup>3</sup>/h  
 für Förderhöhen bis 200 m  
 Antriebsmotoren bis 600 PS

VERKAUFSBÜRO

**KSB ZÜRICH AG**

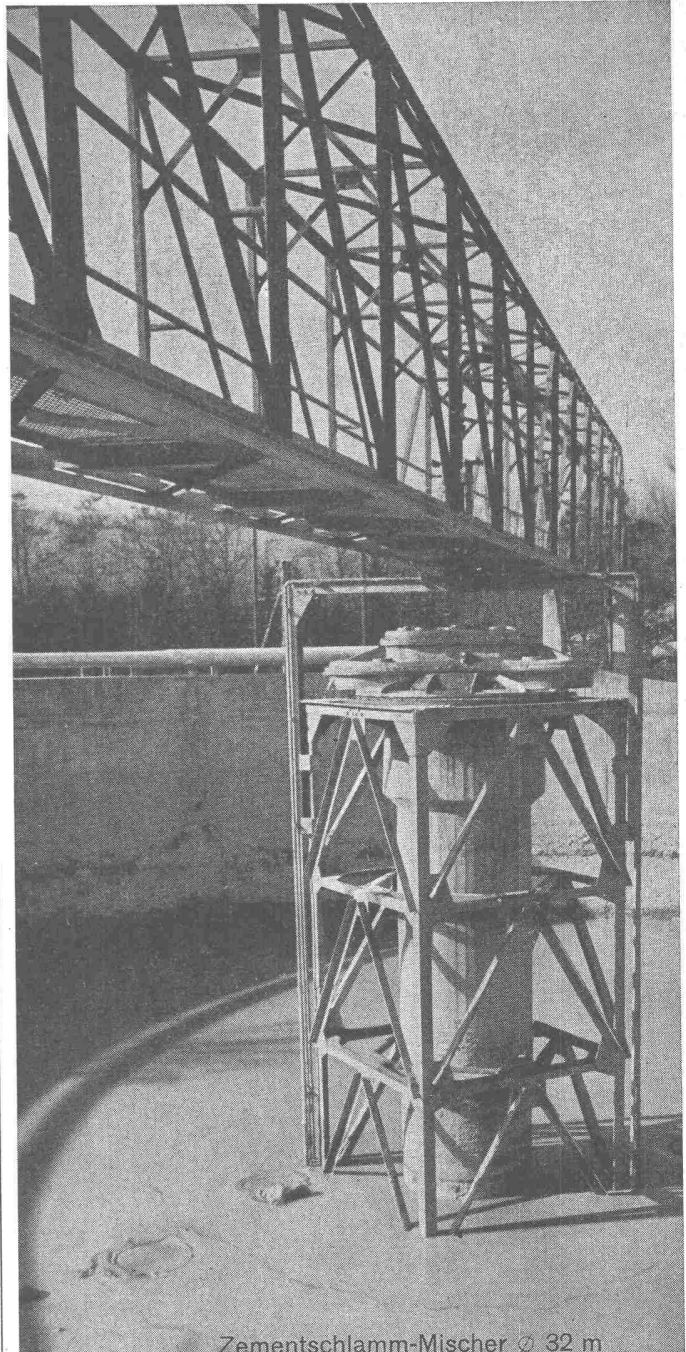
Beckenhofstraße 72, Tel. (051) 28 25 18  
 für die Erzeugnisse der Firmen:

Klein, Schanzlin & Becker AG, Frankenthal (Pfalz)  
 Amag - Hilpert - Pegnitzhütte AG Nürnberg  
 Kleinschanzlin - Bestenbostel GmbH, Bremen  
 Kleinschanzlin Pumpen AG, Homburg (Saar)

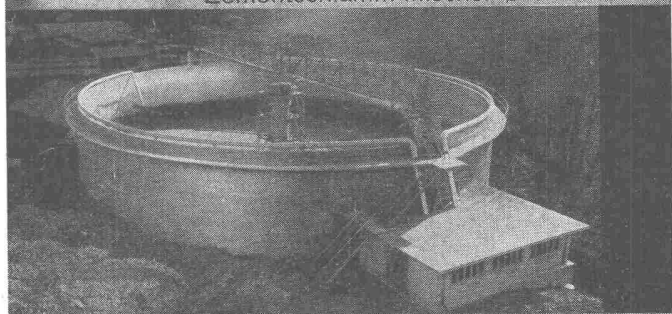
Alleinverkauf für den Bausektor

**MBA- MASCHINEN U. BAHNBEDARF AG**

Dübendorf Tel. (051) 96 63 33



Zementschlamm-Mischer Ø 32 m

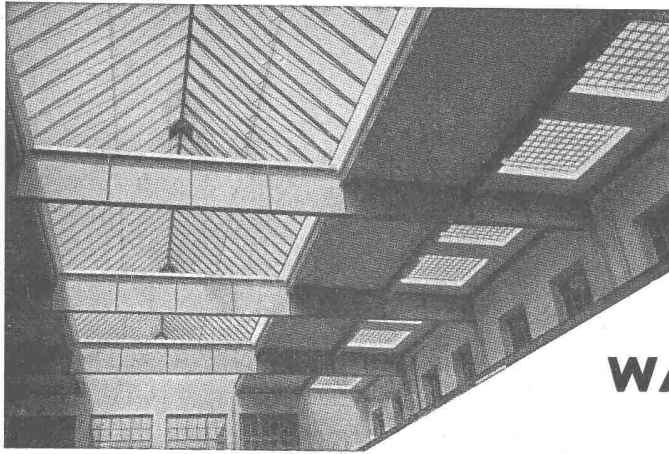


**Kläranlagen**

(Lizenz DORR-OLIVER)

**Wartmann & Cie. AG.**

Stahlbau, Kesselschmiede Brugg, Zürich



Kittlose

# Glasdächer

Glasbeton-Oberlichter, begeh- und befahrbar

Glasbaustein-Wände

## WALTHER & MÜLLER \* BERN

Telephon (031) 2 49 12

# BRIGATEX

**Sofort und ohne Pressdruck abbindender Kaltleim** für Holzfaserplatten (Pavalex, Grisotex usw.), Linoleum und für Kunstharzplatten (Textolite, Formica, Kellco usw.)

*Verlangen Sie die Vorführung durch unsern technisch. Dienst*

## DR. M. EBNÖTHER

**NEBIKON / LU** TELEPHON 062/95317

# URINOIRS



*Braunwälder*

Zweckmässig  
Frostsicher  
Schlagfest  
Geruchlos  
Haltbar

**HILBERT & CO. ZÜRICH 6**  
GUGGACHSTR. 10 TEL. (051) 26 29 39



# KRUPP

## PRESSLUFTWERKZEUGE

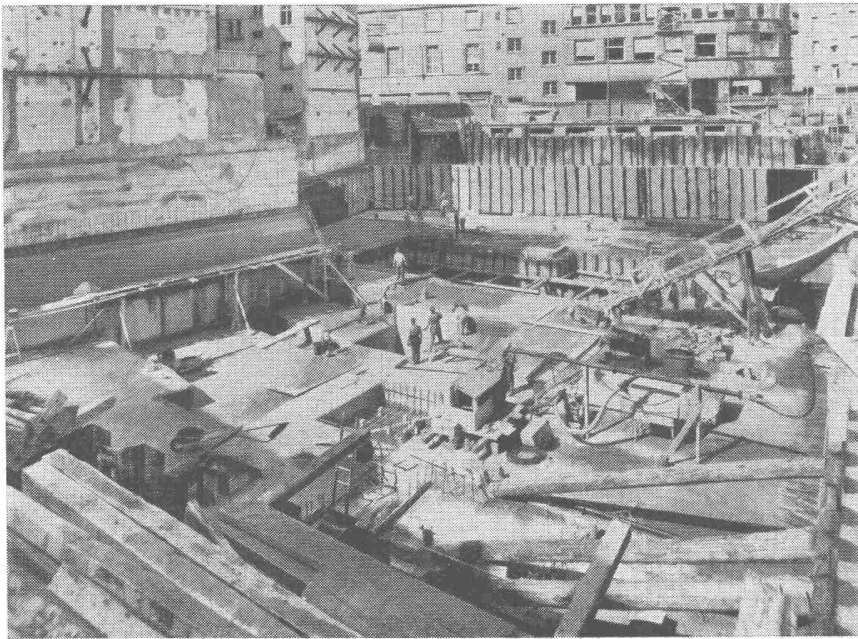
SIND VORTEILHAFTER  
ARBEITEN BESSER  
HALTEN LAENGER

## SPECKEN & CO. ZÜRICH 50



Tel. 051 / 46 40 46  
Postfach 284

# Flachbedachungen Terrassenbeläge Grundwasserisolierungen



**Geschäftshäuser Steinmühleplatz (Jelmoli)**

Grundwasserisolierung  
3000 m<sup>2</sup>

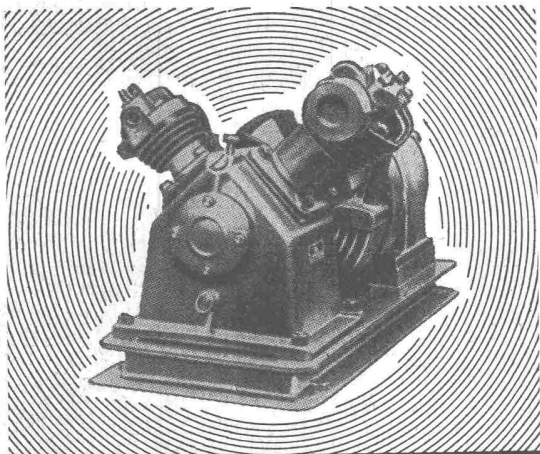
Architekten:  
E. & B. Witschi, Zürich

Ingenieure:  
R. Henauer & J. Lee, Zürich

Bauunternehmung:  
AG. Heinr. Hatt-Haller, Zürich

## Asphalt-Emulsion AG Zürich

Telephon (051) 25 88 66  
Löwenstrasse 11



**Haug**  
**KOMPRESSOREN**

Leistung: 14 bis 140 m<sup>3</sup>/h  
Drücke: bis 30 atü

**FRITZ HAUG AG.**

Maschinenfabrik **ST. GALLEN** Tel. (071) 24 64 37

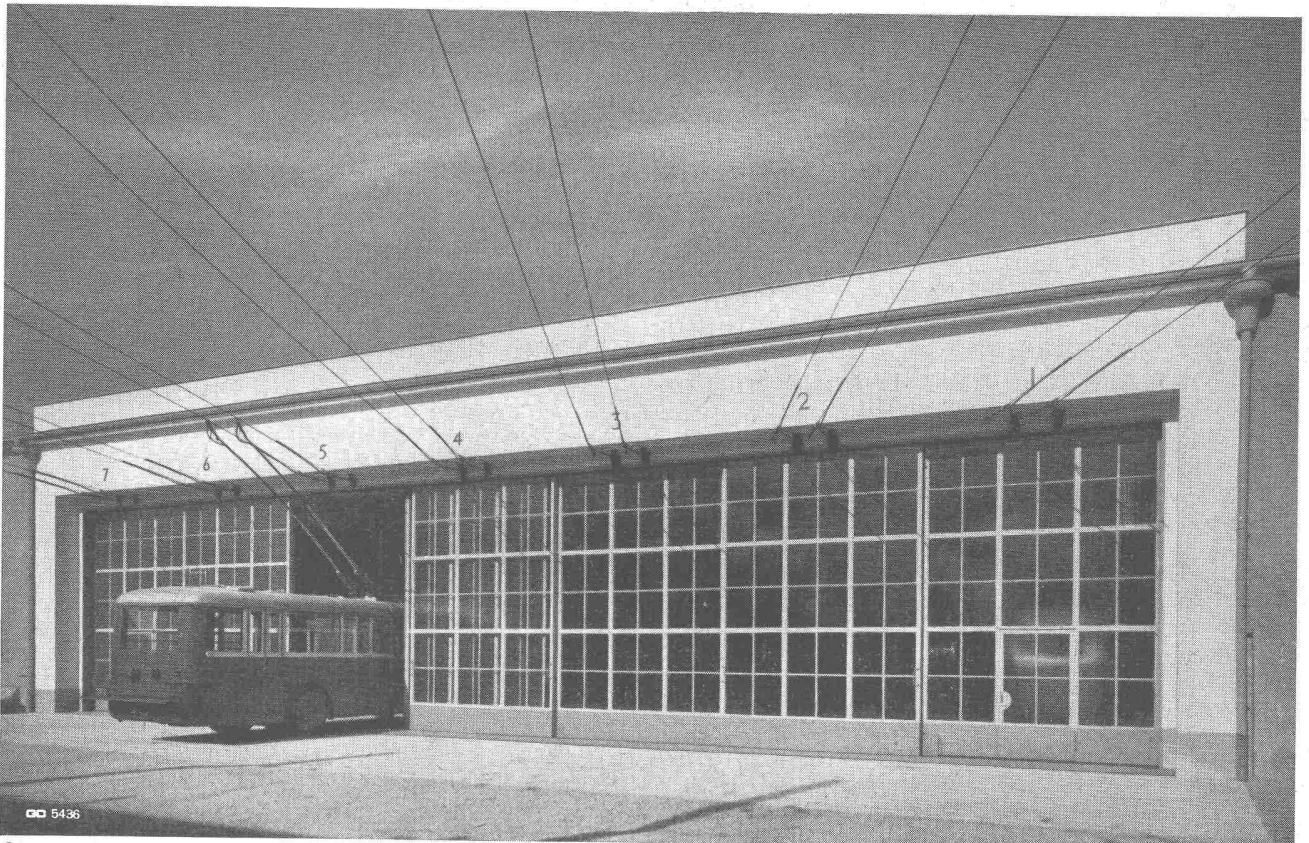


**Gebr.  
Tuchs Schmid AG.  
Frauenfeld und  
Zürich**

**Leichtmetallfenster**



# GC Torbau | Geilinger & Co. Winterthur



Schiebetore, Trolleybus-Betrieb Winterthur.

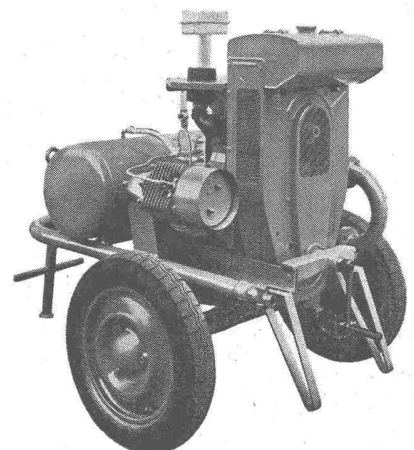
## Leichter 1-Hammer-Kompressor **BERNARD**

**NEU!** - Gewicht nur 450 kg

Antrieb durch den bewährten «Conard»-Motor, ohne Kupplung verbunden mit zweistufigem, luftgekühltem Kompressor.



Die Idealmaschine für den Gebrauch auf unzugänglichen Baustellen und rationell, wo 1-Hammerbetrieb genügt. Lieferbar ab Lager.



**Robert Aebi & Cie AG SA Zürich**

Uraniastrasse 31

Tel. (051) 23 17 50

Zweigniederlassungen:  
Zollikofen-Bern

Genf, Tel. (022) 8 15 45  
Telephon (031) 65 01 06