

**Zeitschrift:** Schweizerische Bauzeitung  
**Herausgeber:** Verlags-AG der akademischen technischen Vereine  
**Band:** 74 (1956)  
**Heft:** 39

## **Werbung**

### **Nutzungsbedingungen**

Die ETH-Bibliothek ist die Anbieterin der digitalisierten Zeitschriften auf E-Periodica. Sie besitzt keine Urheberrechte an den Zeitschriften und ist nicht verantwortlich für deren Inhalte. Die Rechte liegen in der Regel bei den Herausgebern beziehungsweise den externen Rechteinhabern. Das Veröffentlichen von Bildern in Print- und Online-Publikationen sowie auf Social Media-Kanälen oder Webseiten ist nur mit vorheriger Genehmigung der Rechteinhaber erlaubt. [Mehr erfahren](#)

### **Conditions d'utilisation**

L'ETH Library est le fournisseur des revues numérisées. Elle ne détient aucun droit d'auteur sur les revues et n'est pas responsable de leur contenu. En règle générale, les droits sont détenus par les éditeurs ou les détenteurs de droits externes. La reproduction d'images dans des publications imprimées ou en ligne ainsi que sur des canaux de médias sociaux ou des sites web n'est autorisée qu'avec l'accord préalable des détenteurs des droits. [En savoir plus](#)

### **Terms of use**

The ETH Library is the provider of the digitised journals. It does not own any copyrights to the journals and is not responsible for their content. The rights usually lie with the publishers or the external rights holders. Publishing images in print and online publications, as well as on social media channels or websites, is only permitted with the prior consent of the rights holders. [Find out more](#)

**Download PDF:** 15.01.2026

**ETH-Bibliothek Zürich, E-Periodica, <https://www.e-periodica.ch>**

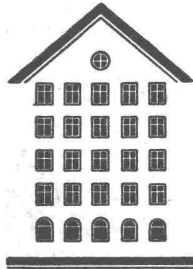
# SCHWEIZERISCHE BAUZEITUNG

WOCHENSCHRIFT FÜR ARCHITEKTUR / INGENIEURWESEN / MASCHINENTECHNIK

REVUE POLYTECHNIQUE SUISSE

ORGAN DES S.I.A. SCHWEIZERISCHER INGENIEUR- UND ARCHITEKTEN-VEREIN  
UND DER G.E.P. GESELLSCHAFT EHEMAL. STUDIERENDER DER EIDG. TECHN. HOCHSCHULE  
GEGRÜNDET 1883 VON ING. A. WALDNER / HERAUSGEGEBEN VON ING. W. JEGHER

*Fenster*



*Kiefer Zürich*

Wissen Sie schon von der technischen Neuheit: der Kuhlmann-

**Perspektiv-  
Zeichenmaschine?**

Wertvolle Arbeitsvorteile - zuverlässige Präzision - einfache Handhabung

Prospekte und Beratung durch das zeichentechnische Spezialhaus

**Scholl**

Gebrüder Scholl AG, an der Poststrasse  
in Zürich seit 1865 - Telefon (051) 23 76 80

**AUFZÜGE**

für Personen - Waren  
Speisen - Akten  
mit und ohne Feineinstellung

*Gebauer*  
**ZÜRICH**  
Birmensdorferstr. 273  
Telephon 33 21 66

**Durisol**

BAUPLATTEN ohne und mit ARMIERUNG für ISOLIERUNG  
AUSFACHUNG, DECKEN- und FLACHDACHKONSTRUKTIONEN  
grossflächige DECKENHOURDIS, HOHLBLOCKMAUERSTEINE

**DURISOL AG. FÜR LEICHTBAUSTOFFE DIETIKON • TEL. 918665**

## Verlag

W. Jegher & A. Ostertag, Dianastrasse 5,  
Zürich / Tel. 23 45 07 / Postcheck VIII 6110

Postadresse:

Schweiz. Bauzeitung, Postfach Zürich 39

## Bezugspreise

Einzelheft Fr. 1.65 — Abonnements:

Kategorie	12 Monate Schweiz Ausland	6 Monate Schweiz Ausland	3 Monate Schweiz Ausland
A	66.— 72.—	33.— 36.—	16.50 18.—
B	60.— 66.—	30.— 33.—	15.— 16.50
C	50.— 56.—	25.— 28.—	12.50 14.—
D	36.— 42.—	18.— 21.—	9.— 10.50

## A Normaler Preis

B für Mitglieder Schweiz. Techn. Verband  
C für Mitglieder S.I.A. oder G.E.P.

D für Mitglieder S.I.A. oder G.E.P., die  
weniger als 30 Jahre alt sind, sowie  
für Studierende der ETH und der EPFL  
(bei Bestellung Geburtsjahr angeben).

Das Abonnement kann mit jedem Kalendermonat begonnen werden. Die Kategorien B, C und D gelten nur für direkte Bestellung beim Verlag.

## Anzeigenverwaltung

Mosse-Annoncen AG., Zürich, Limmat-  
quai 94 / Tel. 32 68 17 / Postcheck VIII 1027

## INHALT

- Der exzentrisch gedrückte und querbelastete, prismatische Druckstab.  
Von K. Basler . . . . . 587\*
- Schulzentrum für die berufliche Ausbildung in Stockholm. Von L. & C.-E. Geisendorf . . . . . 589\*
- Kirchenbauwettbewerb Bern-Bümpliz . . . . . 594
- Stetigförderanlage als Auto-Grossgarage. Von O. Keckstein . . . . . 595\*
- Das abenteuerliche Leben eines alten G. E. P.-Kollegen. Von L. Kooyker . . . . . 599\*

## NEKROLOGE

- T. Güdel, E. Etter . . . . . 602

## MITTEILUNGEN

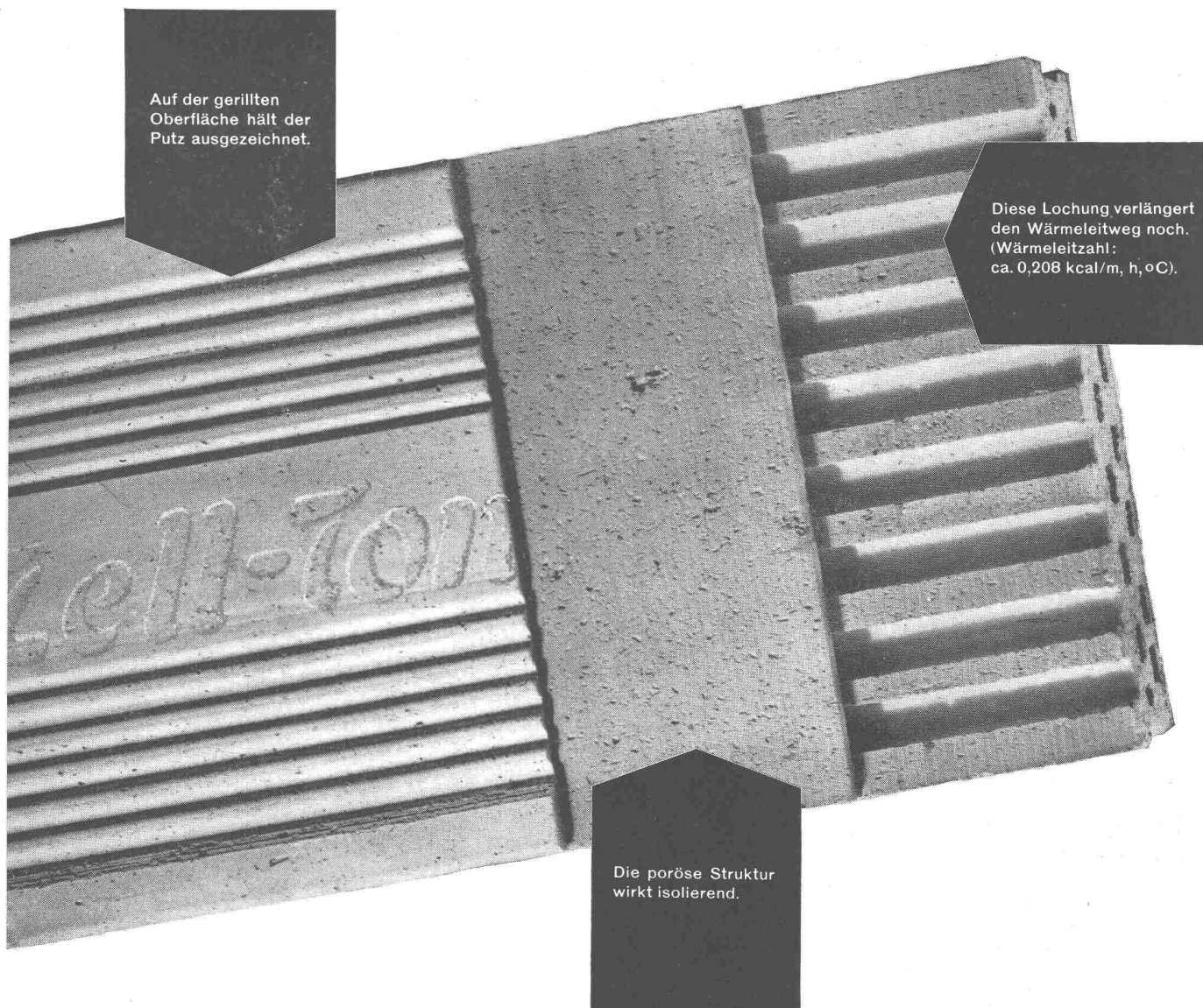
- Küstenschutz in den USA. Zürcher Baukostenindex. Das neue Schweizerische Patentgesetz. Schweiz. Bauzeitung . . . . . 602

## MITTEILUNGEN AUS DEM S. I. A.

- Fachgruppe der Ingenieure der Industrie . . . . . 602

## ANKÜNDIGUNGEN

- Schweiz. Elektrotechnischer Verein. Gewerbeschule der Stadt Zürich. Vorträge . . . . . 602



Auf der gerillten  
Oberfläche hält der  
Putz ausgezeichnet.

Diese Lochung verlängert  
den Wärmeleitweg noch.  
(Wärmeleitzahl:  
ca. 0,208 kcal/m, h, °C).

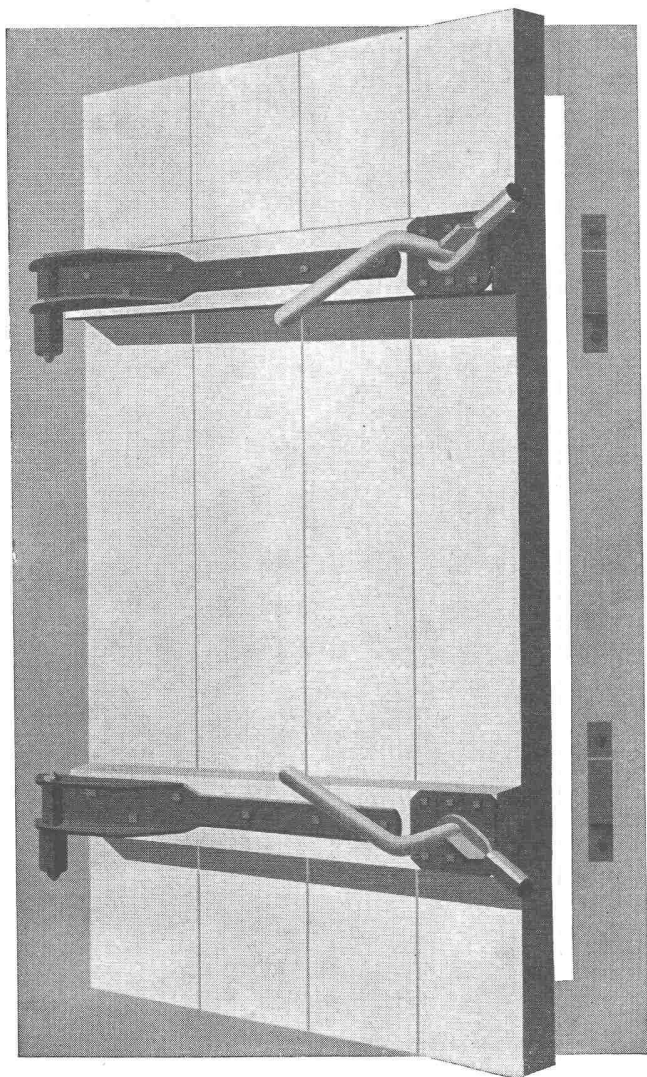
Die poröse Struktur  
wirkt isolierend.

# ***Zell-Ton***

**die ideale Platte für Zwischenwände,  
Dachausbauten und Mauerisolierungen**

**ZÜRCHER ZIEGELEIEN**

Talstrasse 83 Tel. (051) 23 87 00 Postfach Zürich 1



# HESCO

## Luftschutzbeschläge

(gemäß EMPA-Prüfatest Nr. 6053 vom 26. Okt. 1953)

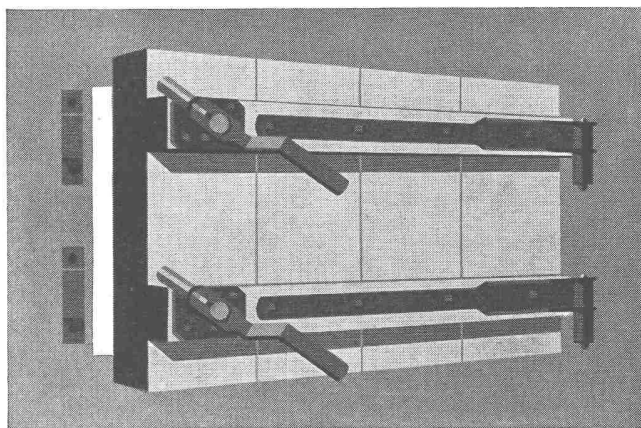
In langen Versuchen, die wir mit der Eidgenössischen Materialprüfungs- und Versuchsanstalt in Zürich (EMPA) durchgeführt haben, sind Verschlüsse für Türen und Deckel entwickelt worden, die den heutigen Vorschriften voll und ganz entsprechen.

Wir garantieren eine Druckstoss-Beanspruchung, die der vorgeschriebenen statischen Belastung von 2 Tonnen/m<sup>2</sup> entspricht.

Die hier vorgelegten Beschläge können für Türen verwendet werden bis zu maximal 2 m<sup>2</sup> Türfläche. Dabei betragen die maximale lichte Breite 1 m, die maximale lichte Höhe 2 m. Irgendwelche Änderungen, sowohl der konstruktiven Ausbildung, wie auch des Materials und Vergrößerungen der Türdimensionen über die genannten maximalen zulässigen Masse würde eine erneute Überprüfung bedingen.

Die Richtlinien für den Bau von Luftschutztüren und Luftschutzdeckeln sind bei den kantonalen Ämtern für Luftschutz erhältlich. Bitte verlangen Sie unseren ausführlichen Sonderprospekt.

Verkauf durch Eisenwarenhandlungen.



*Hess & Cie.*

**Drahtzieherei, Metallwaren- und Nagelfabrik  
Pilgersteg, Rüti/ZH**





# Flumser Steinwolle

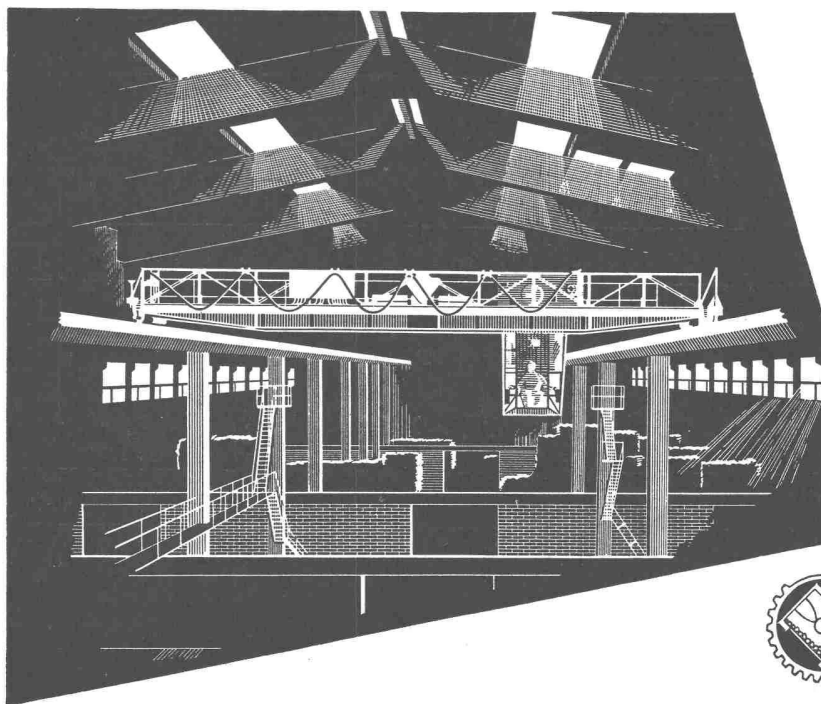
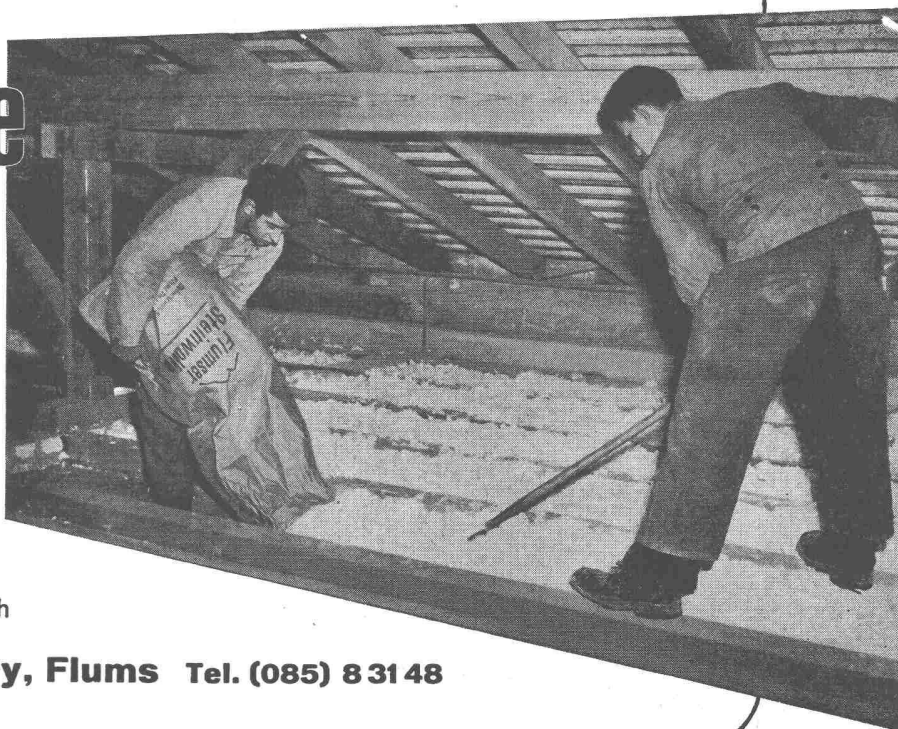
für billigere Wärme-Isolation

*Neuheit!*

Wärmeleitzahl 0,035  
nur 3 kg per m<sup>2</sup>;  
bequeme Schüttung  
handliche 10 kg-Säcke  
Flumser Steinwolle sticht nicht

Prospekt und Muster unverbindlich

**Schmelzwerk Spoerry, Flums Tel. (085) 8 31 48**

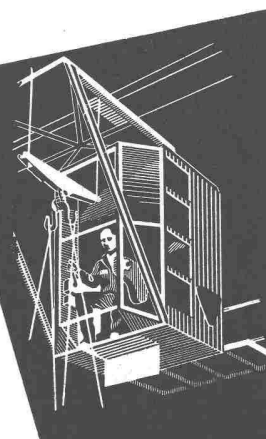


Schweiz. Reederei Basel  
Laufkran im Umschlaghof  
Tragkraft 3000 kg  
Spannweite 15 m  
Schützensteuerung  
Katzfahren : 40 m / min  
Kranfahren : Umlauf - Ge-  
triebe 70-205-275 m/min  
Hubwerk : 15-60 m / min



**HÜBSCHER + CO./SCHAFFHAUSEN**  
MASCHINEN- UND STAHLBAU

EBNATSTRASSE 131 TEL. (053) 5 35 19 / 5 53 42



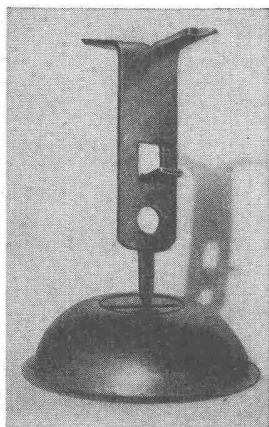
# Heute

wo heruntergehängte Decken und Klimaanlage, Strahlenheizungen und Trockenstuckplatten immer häufiger verwendet werden,

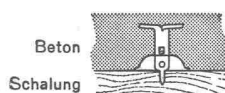
**muss auch die Dübelfrage rationell gelöst werden.**

Wir lösen dieses Problem auf eine frappant einfache und billige Art durch:

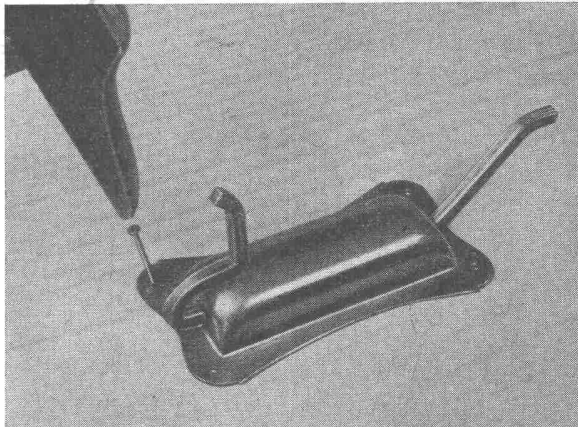
## Dübel-Glocke GARTENMANN oder



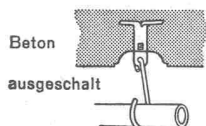
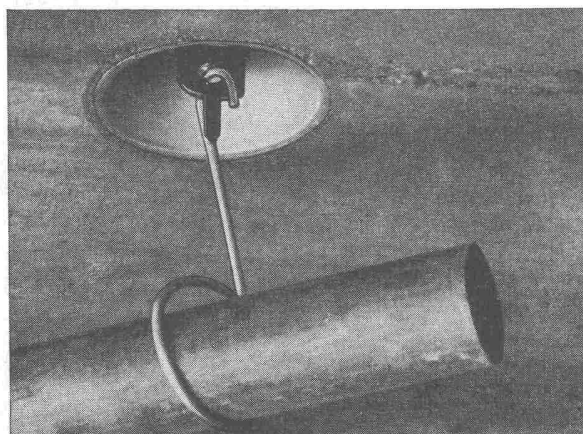
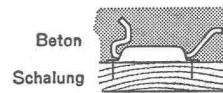
Mit 1—2 Hammerschlägen sitzt die Dübelglocke in der Verschalung



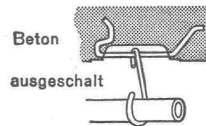
## Dübel-Boxe GARTENMANN



Die Dübelboxe wird mittels 2—4 Drahtstiften auf die Verschalung genagelt



Nach dem Betonieren und Ausschalen



Nach dem Betonieren und Ausschalen

**Mit Fr. 450.—, dem Preis für 1000 Dübel-Glocken oder -Boxen, schaffen Sie 1000 solide Aufhängemöglichkeiten.**

Unser Abstandhalter IDEAL gewährleistet tadellose Lage der Armierung im Beton.

Zu beziehen durch den Baumaterialhandel.



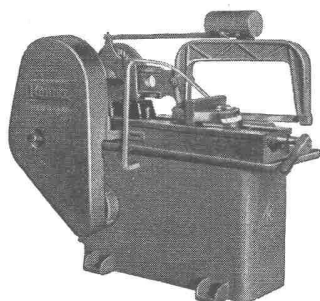
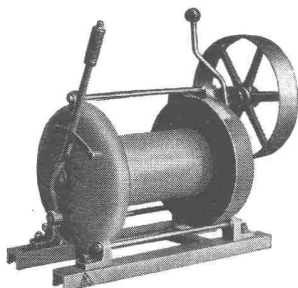
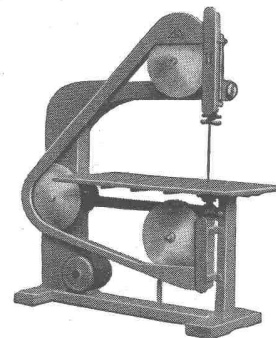
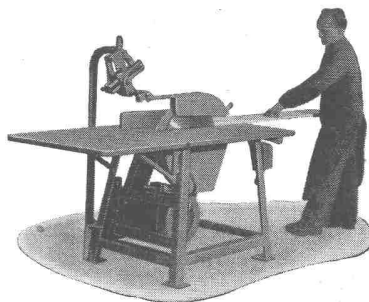
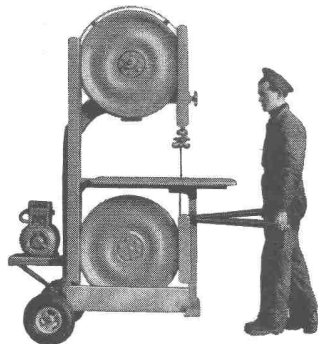
## C. Gartenmann & Cie AG

BASEL: Tel. 061/23 04 84

BERN: Tel. 031/4 61 61

GENÈVE: Tel. 022/24 63 23

ZÜRICH: Tel. 051/23 60 55



## Praktische Maschinen für den Bauplatz

**BANDSÄGEN** und **KREISSÄGEN** mit Benzin- und Elektromotor in verschiedenen Ausführungen

**KALTSÄGEN** zum Schneiden von Eisenprofilen etc.

Wir liefern ferner:

**SEILBAHNEN** für Materialtransporte aller Art / Einzelteile zu Seilbahnen

**SEILWINDEN**, Aufzugwinden mit Benzinmotor, Schlittenwinden, Motorfahrwinden, Windwerke für eine Zugkraft bis 10 Tonnen

**L. & E. Küpfer**

Maschinenfabrik Steffisburg

## ROHRPOST rationalisiert den Betrieb

Anwendungsgebiete:

Banken  
Versicherungsanstalten  
Druckereibetriebe  
Geschäfts- und Warenhäuser  
Industriebetriebe  
Hotels, Restaurants  
SBB Telegraphen- und Auskunftsbüros

Fördergut:

Bons und Bestellungen  
Zettel  
Telegramme, Checks  
Karten, Briefe  
Warenproben  
Manuskripte



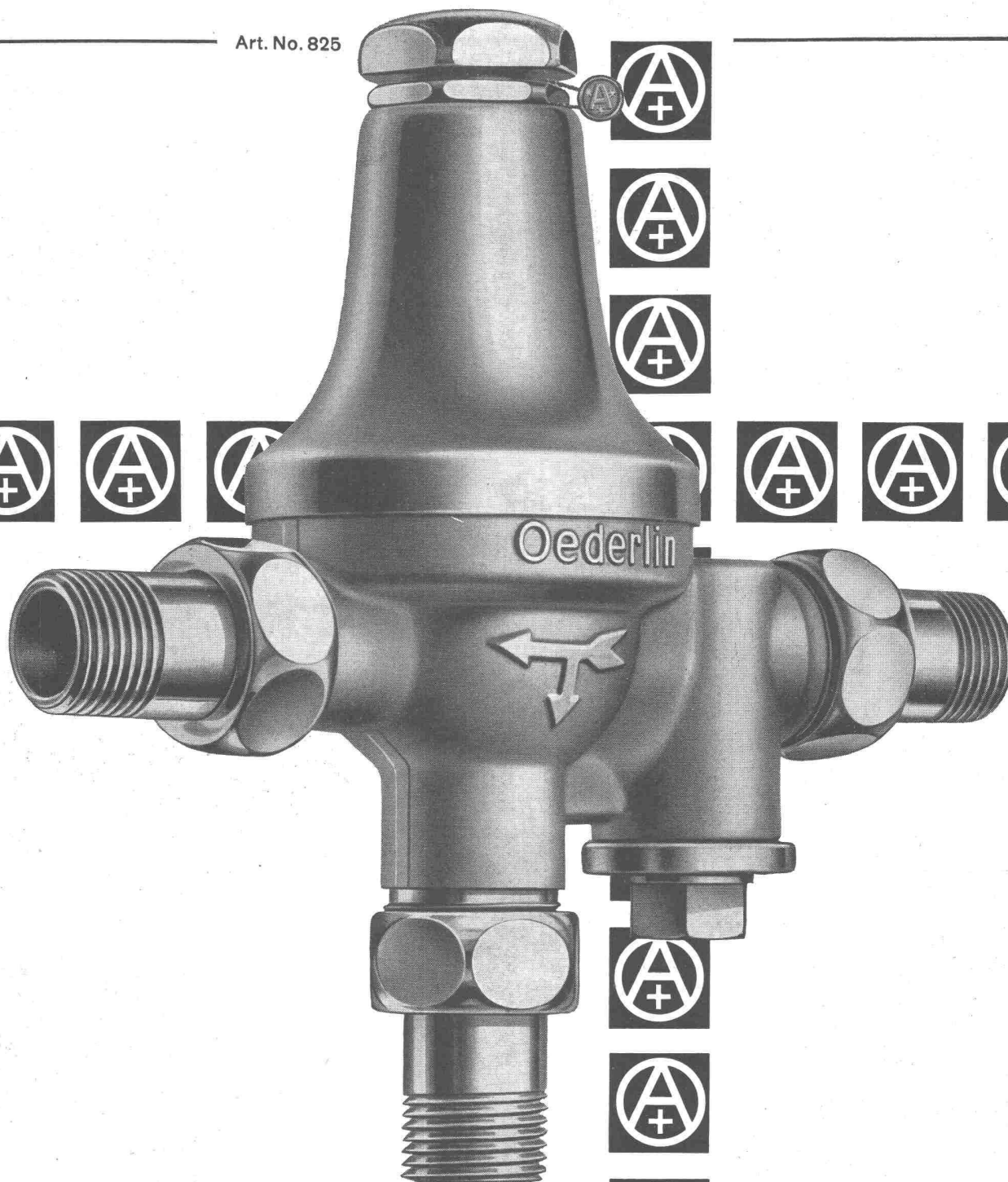
**Standard Telephon und Radio AG.**

Zürich, Seestr. 395, Postfach Zürich 38, Tel. (051) 45 28 00

Zweigniederlassung in Bern



Art. No. 825



# OEDERLIN ARMATUREN

**OEDERLIN-  
Boiler-Sicherheitsgruppen  
sind Qualitätserzeugnisse!**

Ausführung in Warmpressmessing. Modell Nr. 825 wird für Spültischkombinationen verwendet. - Ähnliche Ausführungen mit angebautem Druckreduzierventil enthält unser Hauptkatalog Nr. 180.





# Förderanlagen




Schaukelförderer    Bandförderer    Rollenbahnen  
 Förderschnecken    Schaukelevatoren    Entladeelevatoren  
 Becherelevatoren    Schlepper    Kratzer    Schüttelrinnen

## OEHLER AARAU

Eisen- & Stahlwerke Oehler & Co. AG. Aarau ☎ 064 / 22522



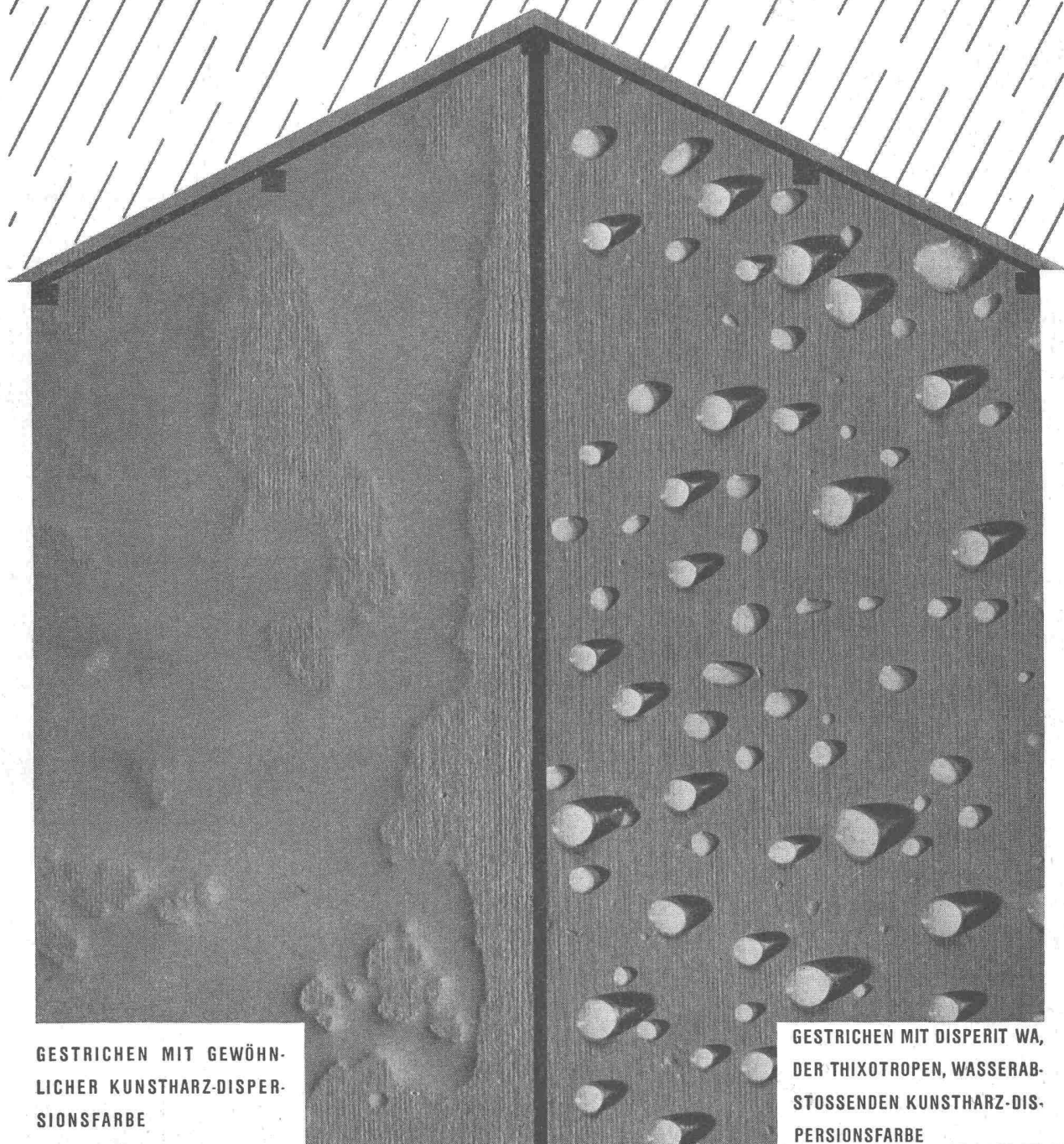
## WEBER - Schalt- und Verteilanlagen

Unsere Spezialabteilung fabriziert für Sie:  
 SCHALTAFELN in jeder Art und Grösse,  
 KOMMANDOPULTE, SCHÜTZENSTEUERUNGEN  
 gekapselte VERTEILANLAGEN etc.

Unterbreiten Sie uns Ihre Probleme,  
 wir beraten Sie gerne in allen Fragen.  
 Verlangen Sie den unverbindlichen Besuch  
 unserer Techniker.

**WEBER AG. EMMENBRÜCKE (SCHWEIZ) TEL. (041) 52244**

# DISPERIT WA EINE UMWÄLZENDE NEUERUNG



GESTRICHEN MIT GEWÖHN-  
LICHER KUNSTHARZ-DISPER-  
SIONSFARBE

GESTRICHEN MIT DISPERIT WA,  
DER THIXOTROPEN, WASSERAB-  
STOSSENDEN KUNSTHARZ-DIS-  
PERSIONSFARBE

GRATISMUSTER DURCH

**DURAG A.G., DÄNIKEN/SO, TEL. 062/61281**



# Schaufenster

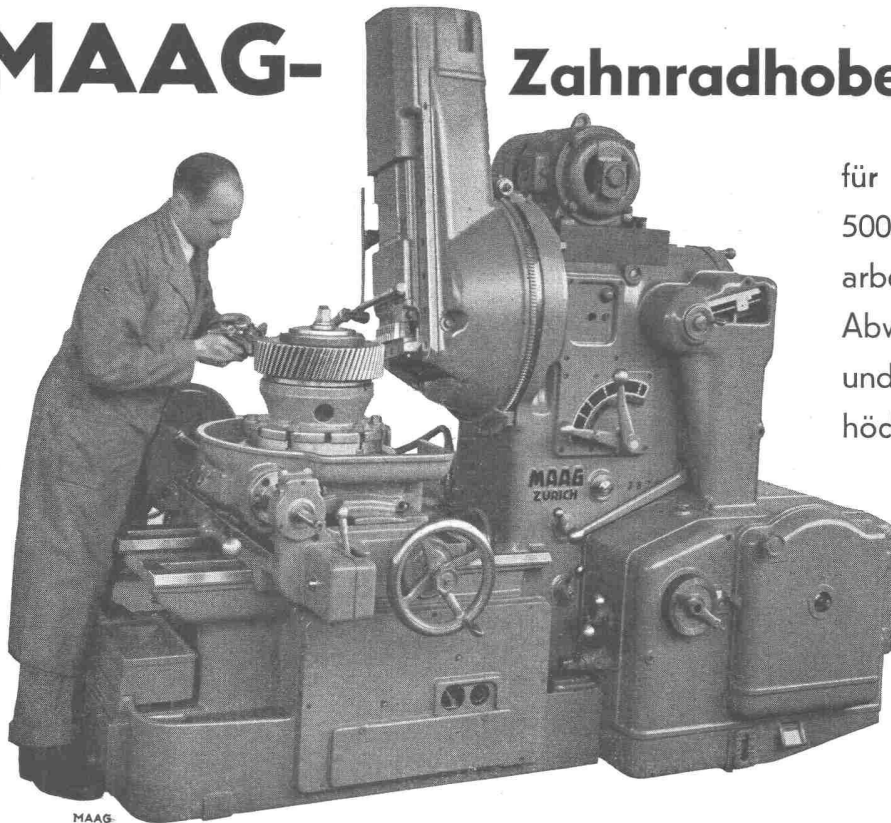


Große Auswahl von  
modernen Profilen für  
jede Architektur.

## GAUGER

Gauger & Co. AG Zürich

## MAAG- Zahnradhobelmaschinen



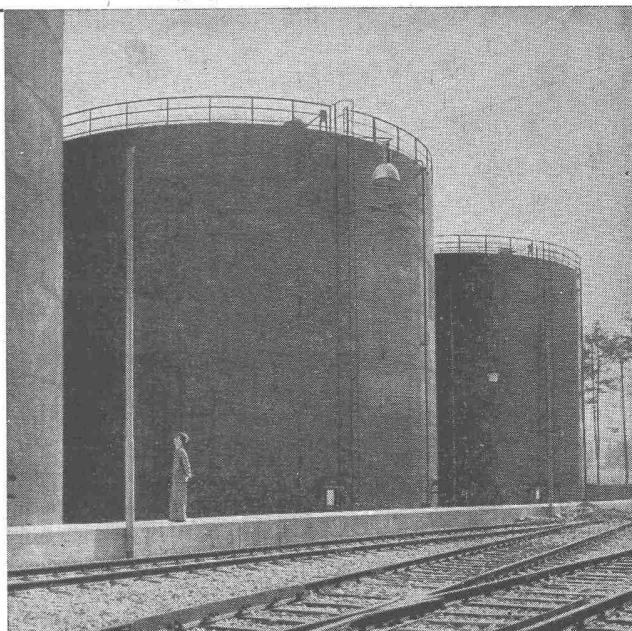
für Räder von 20 bis  
5000 mm Durchmesser  
arbeiten nach dem  
Abwälzverfahren  
und bürgen für  
höchste Präzision

MAAG - Zahnradhobelmaschine  
Typ SH-45 für Stirn- oder Schrau-  
benräder von 20 bis 450 mm  
Durchmesser.

## MAAG-ZAHNRÄDER A.-G. ZÜRICH

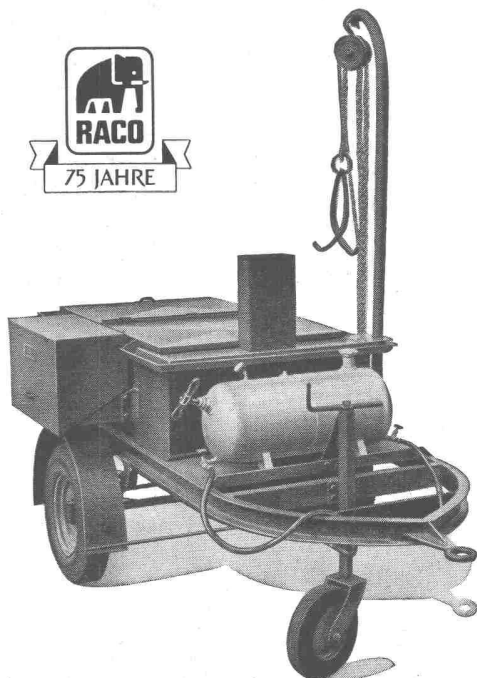
## Lagertanks für flüssige Brennstoffe

Filiale: Zürich, Limmatplatz 7  
Tochterunternehmung: Stahlschweisswerk Wartmann AG.  
Oberbipp (Kt. Bern)



# WARTMANN & CIE. A.G.

STAHLBAU · KESSELSCHMIEDE · BRUGG



## Teersprengwagen RACO-LITTLEFORD

in neuer Ausführung aus Schweizer-Fabrikation

mit VIKING-Teersprengpumpe und BASCO-Motor  
2 PS für eine Sprengleitung oder

mit BLACKMER-Teersprengpumpe und BASCO-Motor  
2,6 PS für zwei Sprengleitungen

mit der unübertroffenen Schnellheizvorrichtung und  
den zuverlässigen, kostensparenden LITTLEFORD-  
Oelbrennern

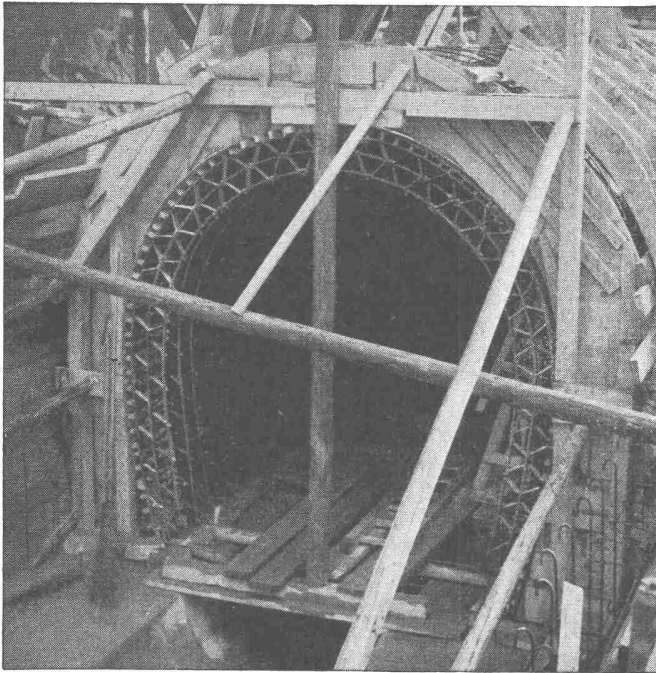
**für Heiss- und Kaltsprenggut jeder Art!**

Uraniastrasse 31      Tel. (051) 23 17 50

Zweigniederlassungen: Genf, Tel. (022) 8 15 45  
Zollikofen-Bern      Telephon (031) 65 01 06

**Robert Aebi & Cie AG SA Zürich**





Kanalisation des «Flon» in Lausanne, ausgeführt durch die Fa. Cobal, Lausanne

## FLEXIBLER BK-SCHALUNGS-TRÄGER zur

Einschalung beliebig gekrümmter Flächen

Der flexible BK-Schalungsträger wurde mit grossem Erfolg bei folgenden Objekten eingesetzt:

Shed-Dächer, Kuppeln, Rundbehälter, Silos, Tunnel- und Stollenprofile, Hochkamine, Fernsehturm, Bogenbrücken.

Planen Sie Ihr nächstes Bauvorhaben unter Verwendung des FLEXIBLEN BK-SCHALUNGSTRÄGERS — ein Versuch, der sich bestimmt lohnen wird.

Unsere Mitarbeiter stehen Ihnen für Beratungen und Trägereinbauten gerne kostenlos zur Verfügung.

Verlangen Sie Prospekte und Preisofferten.

Fabrikation und Vertrieb:

# FIXTRÄGER A.G. ETZGEN / Aarg.

Telephon (064) 7 42 65

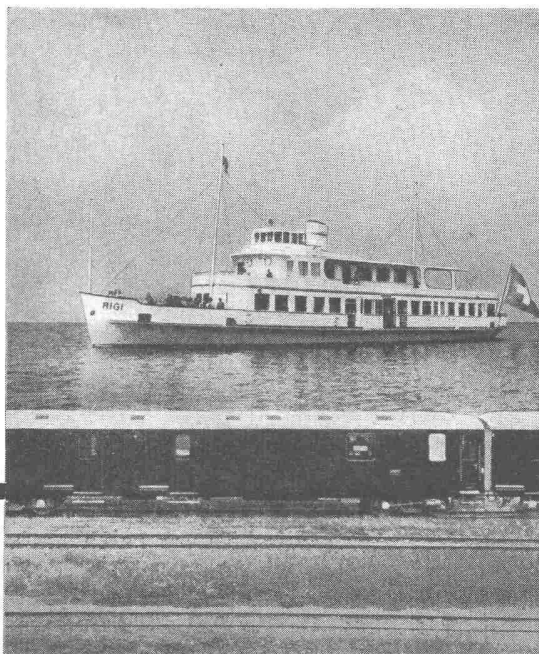
## Klima | Anlagen

Raucher oder Nichtraucher spielt im modern ventilierten Verkehrsfahrzeug, sei es Bahn, Schiff oder Bus, keine Rolle mehr. Die leistungsfähige Klima- oder Lüftungsanlage nimmt Rauch, Körpergerüche und Hitze sofort auf und führt sie ins Freie ab. Gereinigte, im Winter angemessen vorgewärmte und im Sommer gegebenenfalls sogar gekühlte Luft gewährt Erquickung und komfortablen Aufenthalt. Die wirkungsvolle Lüftung oder gar ein Klimatisierungssystem, je nach Fahrtdauer, stellt ein erfolgreiches Mittel zur Erhöhung der Frequenz der Transportmittel dar. Machen Sie sich unsere Erfahrung auf diesem Sondergebiet zu Nutzen.

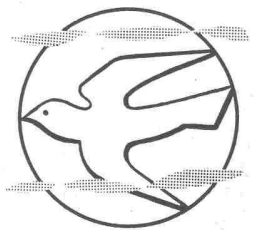
Verlangen Sie bitte unsere einschlägige Fachliteratur.

Unsere Ingenieure stehen auch Ihnen zur Beratung unverbindlich zu Diensten.

### 10



### Verkehrsförderung durch gut gelüftete Fahrzeuge



Klimaanlagen  
«System Häusler»  
in Verkehrsfahrzeugen

## Walter Häusler & Co.

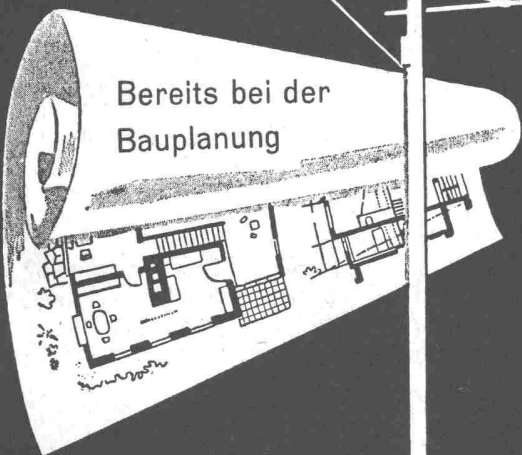
Spezialfirma für Luftkonditionierung und Lüftung

Zürich Ceresstrasse 27 Telefon (051) 34 13 39 Fabrik in Oerlikon



# EMPFANGS ANTENNEN

für Radio und Fernsehen



Bereits bei der  
Bauplanung

Ein Siemens & Halske-Erzeugnis  
in Verbindung mit schweizerischem  
Wipac-Antennen-Material

Verlangen Sie bitte unsere  
Antennen-Druckschrift 2801  
mit interessanten Anregungen,  
speziell für Architekten

SIEMENS ELEKTRIZITÄTSERZEUGNISSE AG  
ZÜRICH / LAUSANNE

Ant 11

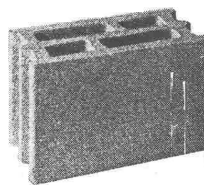
2

neuzeitliches Bauen

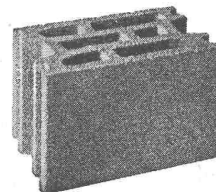
der  
Architekt  
schätzt...

H. Hauser VSG

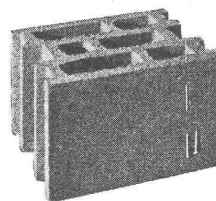
Diese 5 grossformatigen, im Gewicht zweckmässigen Bangerter-Zementhohlblocksteine ermöglichen Ihnen ein rasches, rationelles, preislich günstiges Erstellen Ihres Mauerwerkes. Gute bautechnische Masse, gute Mauerfestigkeit und ein geringes Mauergewicht ergänzen ihre guten Eigenschaften. Gleichmässigkeit der Qualität dank neuzeitlicher Fabrikation (vollautomatische Steinfertigungsmaschine, sowie Nachbehandlung der Steine in Dampfkammern). Reduzierte Baufeuchtigkeit. Gute Schall- und Wärmeisolation sind weitere wichtige Eigenschaften der Bangerter-Borelsteine.



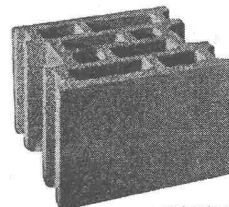
12|32|20



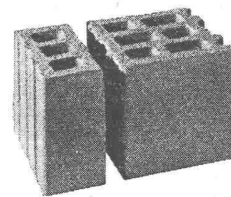
15|32|20



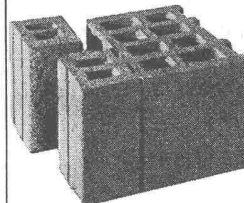
20|32|20



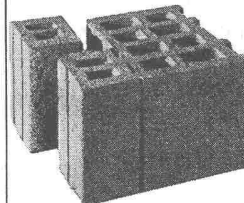
25|32|20



30|32|20



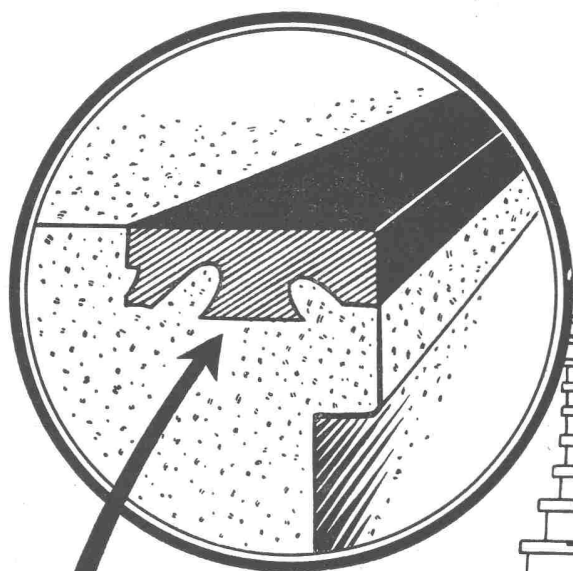
Eckstein



Fensteranschlagstein

Zementwaren und Bausteinwerke | Bauwerkzeuge

Bangerter-  
Borel-Steine  
A. Bangerter + Cie AG  
Lyss  
Tel. 032 | 84123



Masse der Stosskanten:  
Starke Ausführung  
schwarz und farbig  
Breite: 48 mm  
Höhe: 18 mm

Normale Ausführung nur  
schwarz  
Breite: 48 mm  
Höhe: 15 mm

# TeCo

**der ideale Gummi-Gleit-  
und Kantenschutz  
bringt Ihnen viele  
Vorteile:**

1. Ausgezeichneter Gleitschutz.
2. Äusserst zähe und abriebfest, so dass auch nach Jahren keine Abnützung festzustellen ist.
3. Kein einfaches Aufkleben, sondern ein Ausgiessen der Kante mit Kunststeinmasse oder Zement; daher einfaches Anbringen ohne Mehrarbeit. Kein Sichvonselbstlösen.
4. Vorteilhaft im Preis.
5. Lieferbar in Schwarz, Hellgrau, Blau, Rot, Ocker, Grün.
6. In vielen Ländern ausgezeichnete Referenzen.  
Verlangen Sie ausführliche Offerten.
7. Neuerdings auch Spezialtyp für Marmortreppen.

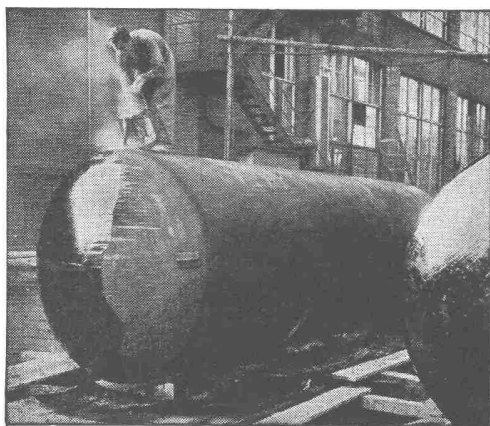
Gebrauchsmusterschutz Nr. 1 632 882

Verlangen Sie auch Offerten über das neue Bauelement SALVIT mit Eisenarmierung oder Isolierzwischenschicht für Skeletthochbauten, Hallen, Garagen, Balkonbrüstungen usw.



Via al Gas, MENDRISIO Tel. 091 4 44 09

Bauspezialitäten, Marmorimport



## „WABERIT“-TANKISOLIERUNG

Die Tankisolierung ist seit Jahren eine Spezialität unserer Firma.

Langjährige Beobachtungen haben erwiesen, dass das «Beerdigen» eines Tanks nur mit dem üblichen hauchdünnen Teer- oder Asphalt-Anstrich unmöglich den vorhandenen Gefahren der Rostanfressungen und vagabundierenden elektrischen Strömen Einhalt gebieten kann.

Die Kontrolle des Waberit-Belages mit unserem patentierten Prüfgerät gewährleistet eine absolut wasserundurchlässige Isolierung. Belagstärke ca. 3—4 mm. Isolierung auf der Baustelle.

EMPA gepr. 29853/1

Referenzen, Muster und Offerten stehen gerne zur Verfügung.

**STRASSENBAUMATERIAL AG. BERN** Neuengasse 28  
Tel. (031) 3 21 35

Vorfabriziert -

## billiger bauen

...auch dann, wenn es sich nur um wenige gleiche und kleine Objekte handelt. **BAUKORNAT**-Fassadensteine beeinträchtigen den freien Entwurf in keiner Weise, verbilligen aber die Baukosten bei Serienhäusern. Und zudem ist die Isolation weit besser.

Fragen Sie den Spezialisten mit grosser, praktischer Erfahrung.

## BAUKORK AG.

Verkaufsbureau Zürich,  
Gotthardstrasse 61,  
Telephon 051/238012.  
Werk in Steinhausen / Zug.

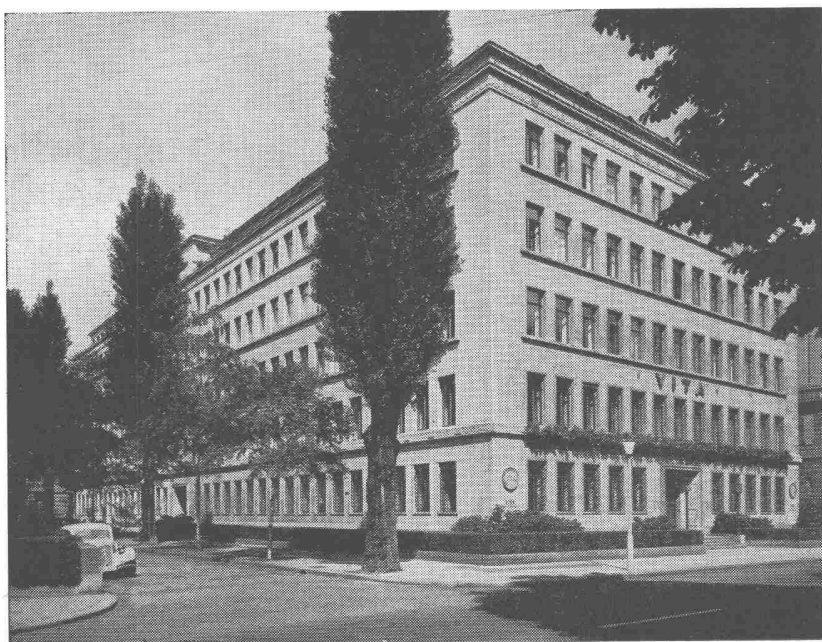


### Flachbedachungen

### Terrassenbeläge

### Grundwasserisolierungen

## AEZ



«VITA» Verwaltungsgebäude  
Mythenquai, Zürich 2

I. und II. Bauetappe (1931 und 1952)

Isolierung des Kellers gegen  
Grundwasser

und der Hofdecke gegen Oberflächenwasser

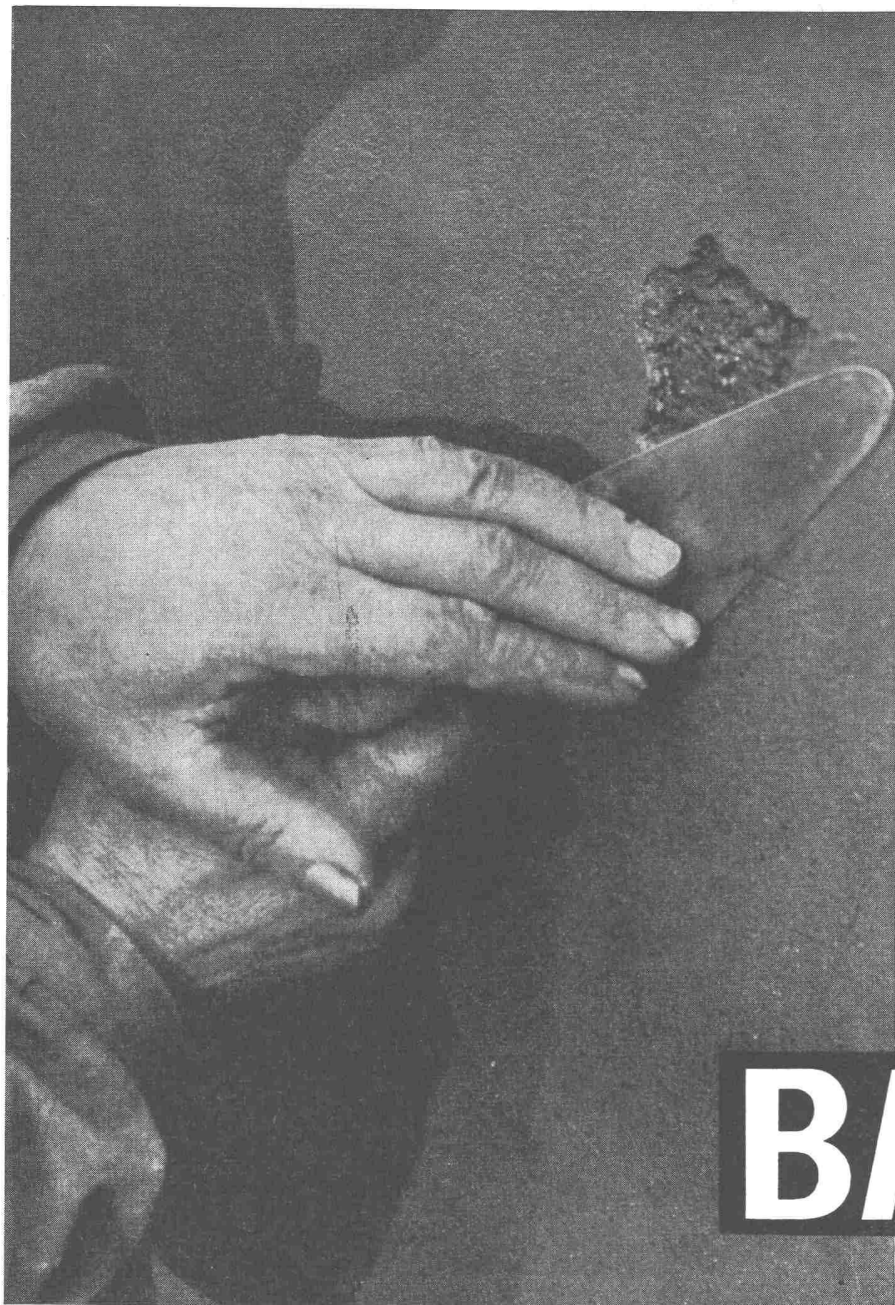
3000 m<sup>2</sup>

Architekten: Debrunner & Blankart  
Zürich

Telephon (051) 25 88 66  
Löwenstrasse 11

## Asphalt-Emulsion AG Zürich





# BARRA

## **Beton- und Mörtelzusätze**

Zur Abdichtung und zum Schutz von Fundamenten, Kellermauern, Schächten, Kanalisationen, Reservoirs, Tunnels, Druckstollen, Bassins usw.

Gegen Grundwasser, Wassereinbrüche, aufsteigende Feuchtigkeit usw.

Für hochwertigen Beton bei stark beanspruchten Betonkonstruktionen, für vorgespannten Beton, für Stau mauern- und Pumpbeton.

Unsere Fachleute beraten Sie jederzeit gerne und kostenlos. Verlangen Sie unsere detaillierten Prospekte.

## MEYNADIER

+ CIE AG

**Zürich**  
**Bern**  
**Lausanne**

Vulkanstrasse 110  
Murtenstrasse 36  
Grand-Chêne 2

Tel. 051 / 52 22 11  
Tel. 031 / 2 90 51  
Tél. 021 / 23 41 40