

Zeitschrift: Schweizerische Bauzeitung
Herausgeber: Verlags-AG der akademischen technischen Vereine
Band: 74 (1956)
Heft: 37

Werbung

Nutzungsbedingungen

Die ETH-Bibliothek ist die Anbieterin der digitalisierten Zeitschriften auf E-Periodica. Sie besitzt keine Urheberrechte an den Zeitschriften und ist nicht verantwortlich für deren Inhalte. Die Rechte liegen in der Regel bei den Herausgebern beziehungsweise den externen Rechteinhabern. Das Veröffentlichen von Bildern in Print- und Online-Publikationen sowie auf Social Media-Kanälen oder Webseiten ist nur mit vorheriger Genehmigung der Rechteinhaber erlaubt. [Mehr erfahren](#)

Conditions d'utilisation

L'ETH Library est le fournisseur des revues numérisées. Elle ne détient aucun droit d'auteur sur les revues et n'est pas responsable de leur contenu. En règle générale, les droits sont détenus par les éditeurs ou les détenteurs de droits externes. La reproduction d'images dans des publications imprimées ou en ligne ainsi que sur des canaux de médias sociaux ou des sites web n'est autorisée qu'avec l'accord préalable des détenteurs des droits. [En savoir plus](#)

Terms of use

The ETH Library is the provider of the digitised journals. It does not own any copyrights to the journals and is not responsible for their content. The rights usually lie with the publishers or the external rights holders. Publishing images in print and online publications, as well as on social media channels or websites, is only permitted with the prior consent of the rights holders. [Find out more](#)

Download PDF: 03.02.2026

ETH-Bibliothek Zürich, E-Periodica, <https://www.e-periodica.ch>

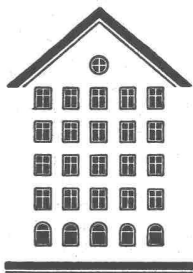
SCHWEIZERISCHE BAUZEITUNG

WOCHENSCHRIFT FÜR ARCHITEKTUR / INGENIEURWESEN / MASCHINENTECHNIK

REVUE POLYTECHNIQUE SUISSE

ORGAN DES S. I. A. SCHWEIZERISCHER INGENIEUR- UND ARCHITEKTEN-VEREIN
UND DER G. E. P. GESELLSCHAFT EHEMAL. STUDIERENDER DER EIDG. TECHN. HOCHSCHULE
GEGRÜNDET 1883 VON ING. A. WALDNER / HERAUSGEGEBEN VON ING. W. JEGHER

Fenster



Kiefer Zürich

LERCH AUFZÜGE

ZÜRICH 1, Oefenbachgasse 5
TELEPHON (051) 23 30 00

für Akten, Speisen, Waren
mit Hand- und elektrischem Antrieb

Patentanwälte
E. BLUM & Co., ZÜRICH

Gegründet 1878 Telefon 25 16 33
Bahnhofstrasse 31

Anmeldung von Erfindungen

Fabrik- und Handelsmarken

Gutachten, Prozessberatung



ZÜRICH OBERDORFSTR. 9-10 TEL. 34 36 50

Verlag

W. Jegher & A. Ostertag, Dianastrasse 5,
Zürich / Tel. 23 45 07 / Postcheck VIII 6110

Postadresse:

Schweiz. Bauzeitung, Postfach Zürich 39

Bezugspreise

Einzelheft Fr. 1.65 — Abonnements:

12 Monate	6 Monate	3 Monate
Schweiz Ausland	Schweiz Ausland	Schweiz Ausland
66.— 72.—	33.— 36.—	16.50 18.—

Für Mitglieder des S. I. A., der GEP und des Schweiz. Technischen Verbandes sowie für Studierende der ETH und der EPUL ermässigte Preiskategorien nach Tarif.

Anzeigenverwaltung

Mosse-Annoncen AG., Zürich, Limmat-
quai 94, Tel. 32 68 17 / Postcheck VIII 1027

INHALT

Schweizerische Spezialgeräte für die
Spannbetonentechnik. Von A. Bran-
destini 551*

Das abenteuerliche Leben eines alten
G. E. P.-Kollegen. Von L. Kooyker 559*

Der Stuttgarter Fernsehturm. Von
H. Jobst 562*

Ein Baldern-Tunnel. Von W. Gut 563*

MITTEILUNGEN

Cementfabrik in Eclépens. Schweiz.
Verein von Gas- und Wasserfach-
männern. Der Bau neuer Städte in
Grossbritannien. Ruhiger Bettag 565

BUCHBESPRECHUNGEN

La lutte contre le bruit de la rue 565

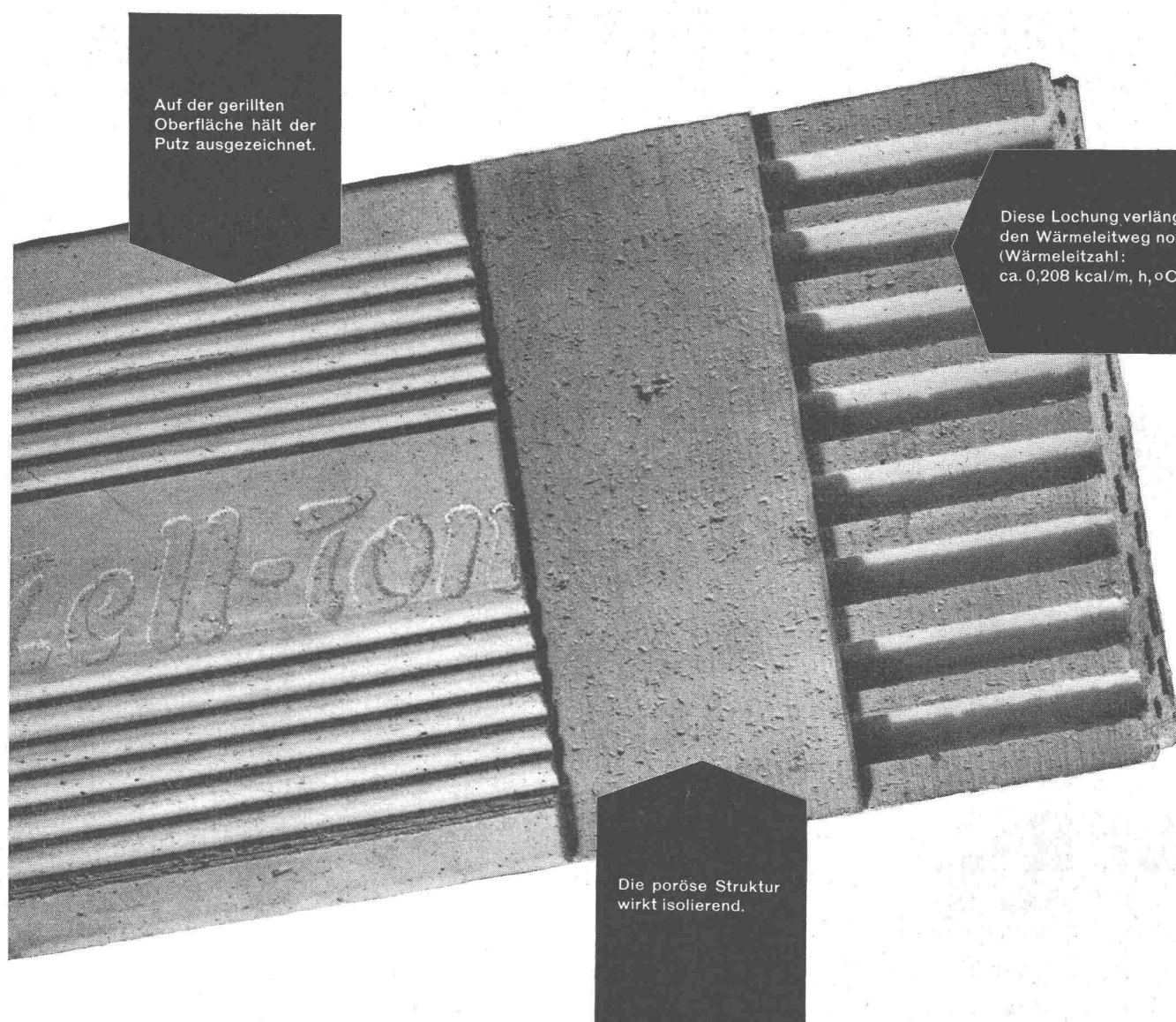
Neuerscheinungen 566

WETTBEWERBE

Collège secondaire mixte à Béthusy,
Lausanne 566

ANKÜNDIGUNGEN

Schweiz. Gesellschaft für Boden-
mechanik und Fundationstechnik. Aus
Zürichs städtebaulicher Entwicklung.
Kunststoffe im Bauwesen. Spannungsmessungen an Betonbauten. Fachtagung Antriebselemente 1956. Conférence de Génie chimique, Paris 1956. Vorträge 566



Auf der gerillten
Oberfläche hält der
Putz ausgezeichnet.

Diese Lochung verlängert
den Wärmeleitweg noch.
(Wärmeleitzahl:
ca. 0,208 kcal/m, h, °C).

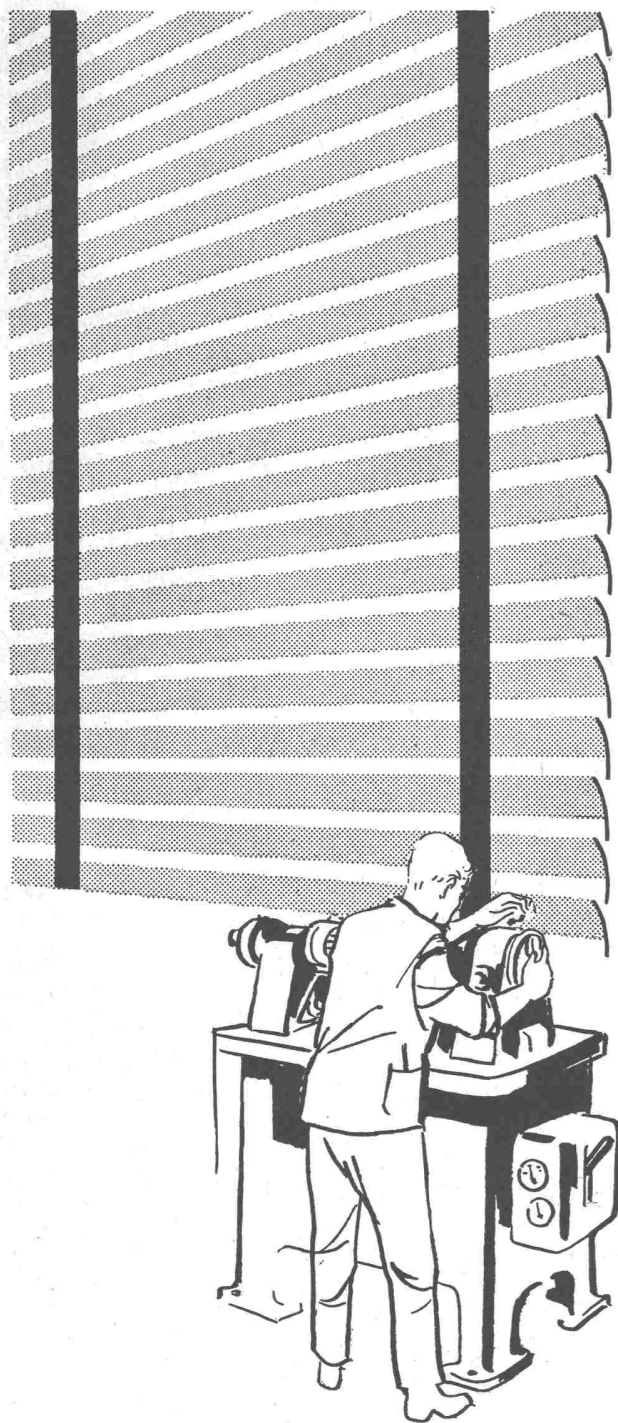
Die poröse Struktur
wirkt isolierend.

Zell-Ton

**die ideale Platte für Zwischenwände,
Dachausbauten und Mauerisolierungen**

ZÜRCHER ZIEGELEIEN

Talstrasse 83 Tel. (051) 23 87 00 Postfach Zürich 1



Blendfreies Licht — präzisere Arbeit

Angenehmere Innentemperatur, bessere Frischluftzirkulation, stimulierende, arbeitsfördernde Atmosphäre dank

Sunway norm

den dekorativen Lamellenstoren, die direktes Sonnenlicht abhalten, ohne den Raum zu verdunkeln.

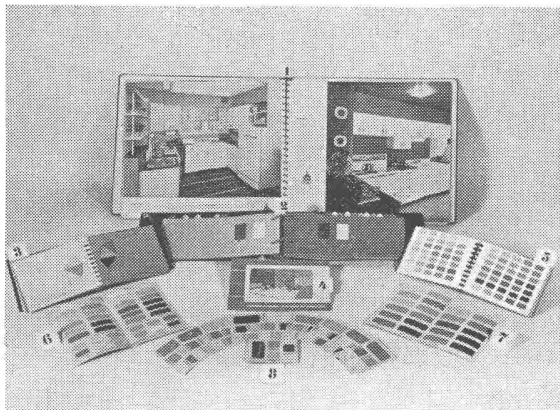
Sunway norm sind leicht und ohne bauliche Arbeit montierbar.

Verlangen Sie unsern Prospekt BZ oder den Besuch eines Vertreters!

Anemonenstrasse 40

Telephon (051) 52 13 00

Metallbau AG
Zürich 47 Albisrieden



Wir bringen als neue Hilfe im Baugewerbe den einzigartigen

Farbton-Service

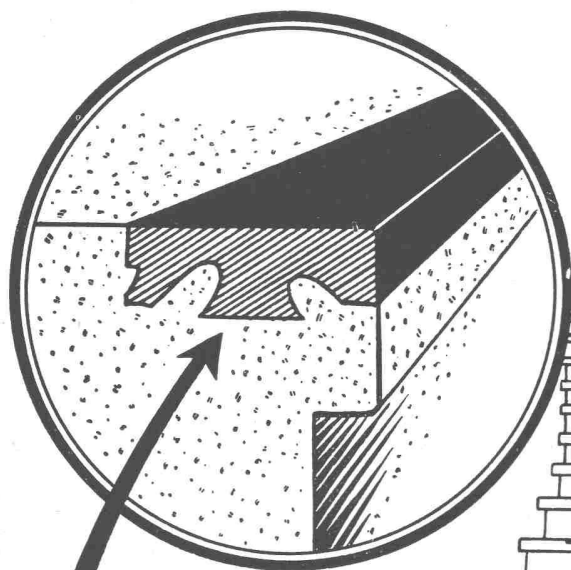
mit einer reichen Auswahl moderner Farbton-Vorlagen, Farben-Schemas und Farbmuster-Karten. Telefonieren Sie uns und verlangen Sie den Besuch eines unserer Fachberater, die alle unsere **Farbton-Kollektionen**, sowie eine grosse Anzahl prächtiger **Musterkollektionen** in den verschiedenartigen dekorativen Struktur- und Anstrichtechniken mit sich führen und Ihnen und der Bauherrschaft mit einer **Fülle von Anregungen** für Schutz und Schönheit Ihrer Bauvorhaben dienlich sein werden.



KURT VOGELSANG AG.

Schwerzenbach/Zürich

Telephon (051) 95 31 81



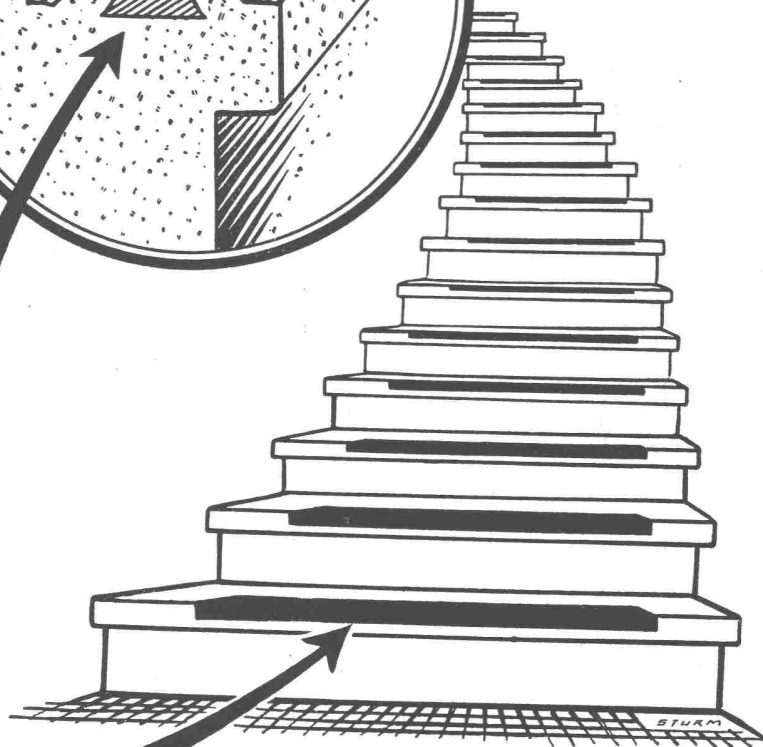
Masse der Stosskanten:
Starke Ausführung
schwarz und farbig
Breite: 48 mm
Höhe: 18 mm

Normale Ausführung nur
schwarz
Breite: 48 mm
Höhe: 15 mm

TeCo

**der ideale Gummi-Gleit-
und Kantenschutz
bringt Ihnen viele
Vorteile:**

1. Ausgezeichneter Gleitschutz.
2. Äusserst zähe und abriebfest, so dass auch nach Jahren keine Abnützung festzustellen ist.
3. Kein einfaches Aufkleben, sondern ein Ausgiessen der Kante mit Kunststeinmasse oder Zement; daher einfaches Anbringen ohne Mehrarbeit. Kein Sichvonselfstlösen.
4. Vorteilhaft im Preis.
5. Lieferbar in Schwarz, Hellgrau, Blau, Rot, Ocker, Grün.
6. In vielen Ländern ausgezeichnete Referenzen. Verlangen Sie ausführliche Offerten.
7. Neuerdings auch Spezialtyp für Marmortreppen.



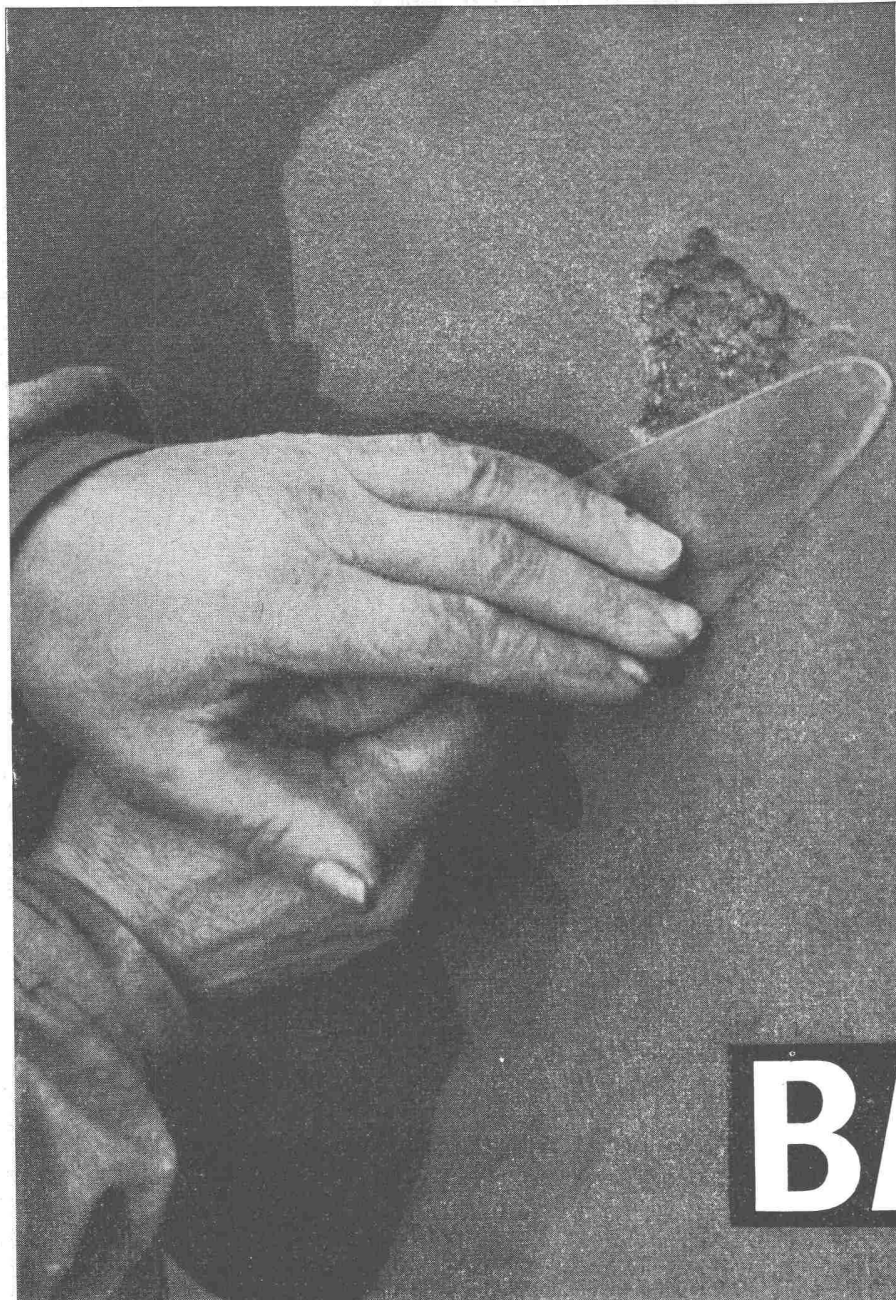
Gebrauchsmusterschutz Nr. 1632882

Verlangen Sie auch Offerten über das neue Bauelement SALVIT mit Eisenarmierung oder Isolierzwischenschicht für Skeletthochbauten, Hallen, Garagen, Balkonbrüstungen usw.



Via al Gas, MENDRISIO Tel. 091 4 44 09

Bauspezialitäten, Marmorimport



BARRA

Beton- und Mörtelzusätze

Zur Abdichtung und zum Schutz von Fundamenten, Kellermauern, Schächten, Kanalisationen, Reservoirs, Tunnels, Druckstollen, Bassins usw.

Gegen Grundwasser, Wassereinbrüche, aufsteigende Feuchtigkeit usw.

Für hochwertigen Beton bei stark beanspruchten Betonkonstruktionen, für vorgespannten Beton, für Stau- und Pumpbeton.

Unsere Fachleute beraten Sie jederzeit gerne und kostenlos. Verlangen Sie unsere detaillierten Prospekte.

MEYNADIER

+ CIE AG

Zürich
Bern
Lausanne

Vulkanstrasse 110
Murtenstrasse 36
Grand-Chêne 2

Tel. 051 / 52 22 11
Tel. 031 / 2 90 51
Tél. 021 / 23 41 40



Beton- prüfhammer

SCHMIDT
für sofortige und zerstörungs-
freie Ermittlung der
Betonfestigkeiten
im Bauwerk.

Für normalen Beton
Typ N2 (1,6 kg)

Für Massen-Beton
Talsperren
Betonstrassen
Flugplätze
ist nun auch der
Spezial-**Typ M** (12 kg)
erhältlich.

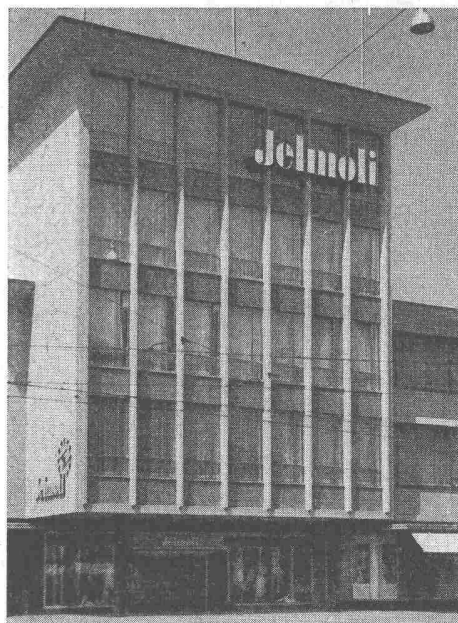
PROCEQ SA.
Oberdorfstr. 8 Zürich
Tel. (051) 32 31 21

proceq

Gebr. Tuchschmid AG. Frauenfeld und Zürich



Leichtmetallfenster



LUFTSCHUTZ-TÜREN A+L 203 LUFTSCHUTZ-DECKEL A+L 607

EMPA geprüft und empfohlen

System **DABO**

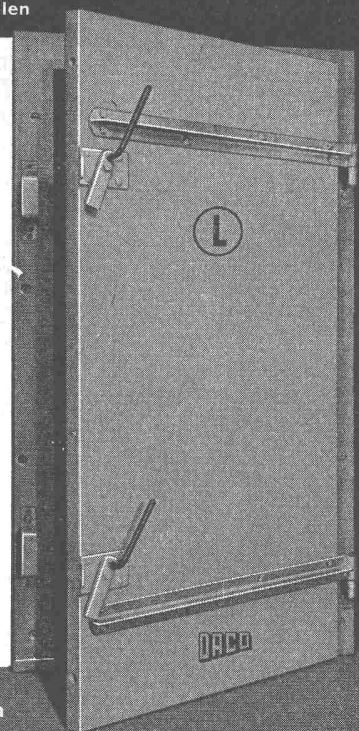
Für innern und äussern
Anschlag **OHNE** Quer-
balken

Einfache Montage

Norm- und Spezial-
grössen

Vorteilhafte Preislage

Alleinvertrieb
der Beschläge
BARTH & CO.
Schützengasse 31
ZÜRICH 1



Prospekt u. Preise durch

DANGEL & Co ZÜRICH 2

Mutschellenstrasse 152

Telephon (051) 45 22 22

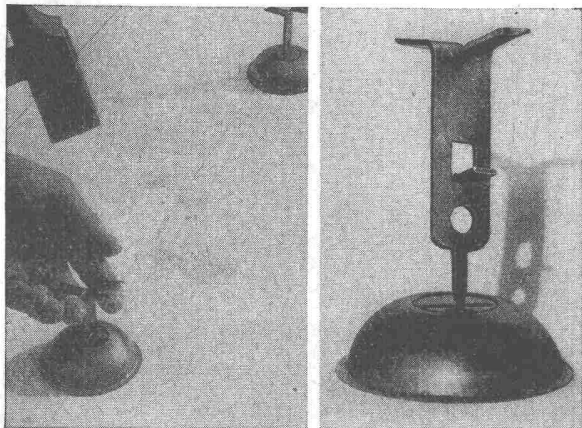
Heute

wo heruntergehängte Decken und Klimaanlage, Strahlenheizungen und Trockenstuckplatten immer häufiger verwendet werden,

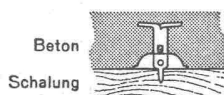
muss auch die Dübelfrage rationell gelöst werden.

Wir lösen dieses Problem auf eine frappant einfache und billige Art durch:

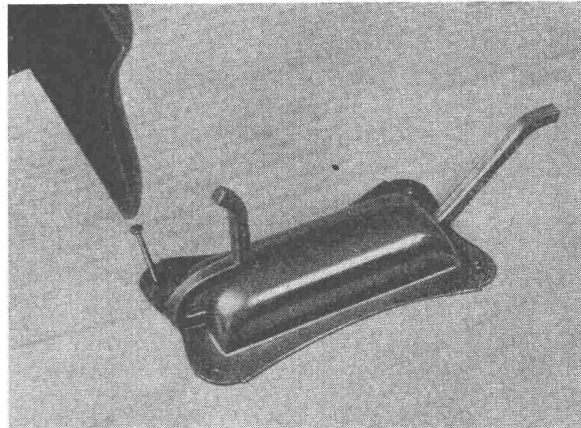
Dübel-Glocke GARTENMANN oder



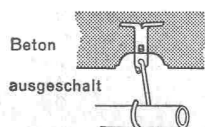
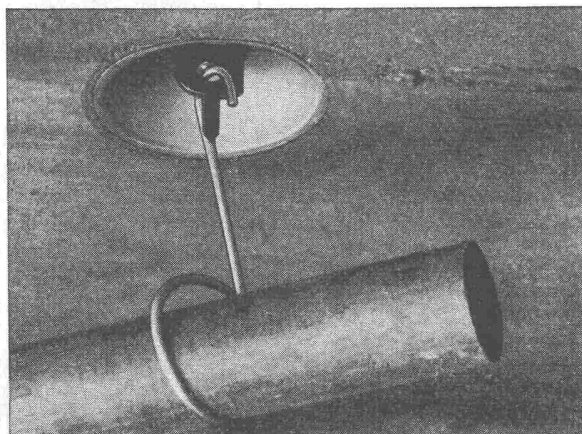
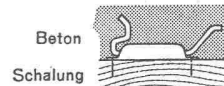
Mit 1—2 Hammerschlägen sitzt die Dübelglocke in der Verschalung



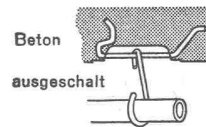
Dübel-Boxe GARTENMANN



Die Dübelboxe wird mittels 2—4 Drahtstiften auf die Verschalung genagelt



Nach dem Betonieren und Ausschalen



Nach dem Betonieren und Ausschalen

Mit Fr. 450.—, dem Preis für 1000 Dübel-Glocken oder -Boxen, schaffen Sie 1000 solide Aufhängemöglichkeiten.

Unser Abstandhalter IDEAL gewährleistet fadellose Lage der Armierung im Beton.

Zu beziehen durch den Baumaterialhandel.



C. Gartenmann & Cie AG

BASEL: Tel. 061/23 04 84

BERN: Tel. 031/4 61 61

GENÈVE: Tel. 022/24 63 23

ZÜRICH: Tel. 051/23 60 55

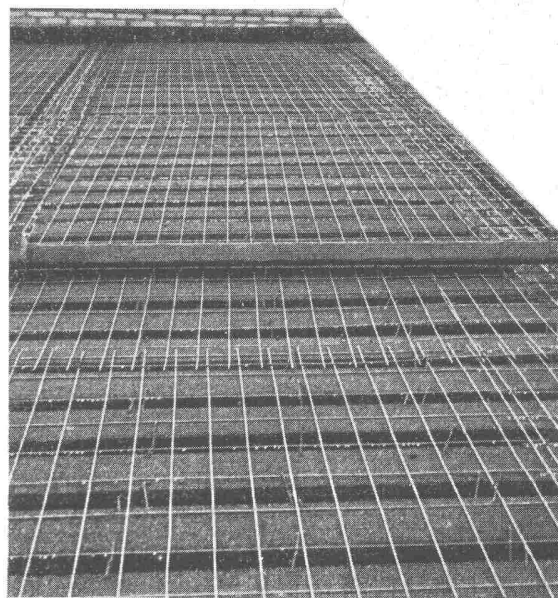
ULTRA — LEICHTE DECKEN

ermöglichen grosse Spannweiten. Und wenn Sie noch höchste Anforderungen an deren Isolierfähigkeit stellen, wenn eine Strahlungsheizung gut abstrahlen soll, dann gibt es nur eines: die fugensichere Korkisolierdecke System Baukork. Viele Tausende von Quadratmetern haben sich bewährt, gut rechnende Architekten haben sie gewählt.

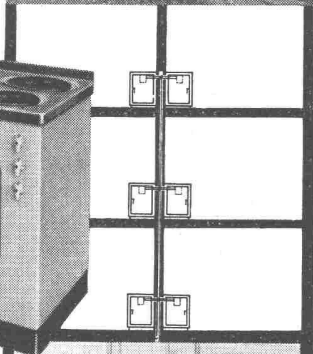
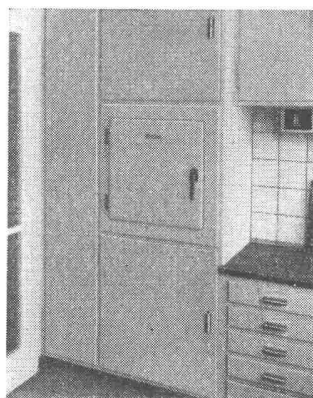
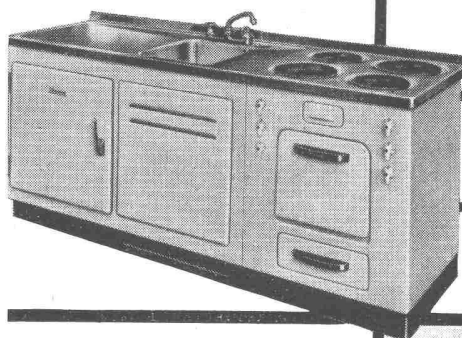
Fragen Sie die Spezialisten mit grosser, praktischer Erfahrung.

BAUKORK AG.

Verkaufsbüro Zürich, Gotthardstr. 61,
Tel. 051/238012 - Werk in Steinhausen/Zug



Zentral- kühlanlagen für Mehrfamilien- Häuser



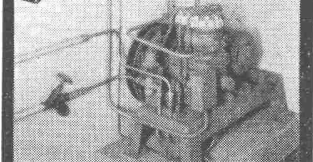
Auf welche Art werden Sie den Kühlschrank im Bauprojekt einsetzen: als Einzelkühlschrank freistehend, als Einbau im Buffet, an die Wand montiert, in einen Korpus eingebaut, mit einer Kombination (mit Chromstahl-Spültrog) mit Herd, Kübelkasten, Boiler, Gerätekasten?

Ob Sie einheitliche Küchen für ein ganzes Haus projektieren, ob Sie entsprechend den Wohnungsgrössen verschiedene Arten des Einbaues von Kühlschränken und auch verschiedene Kühlschrankgrössen vorsehen... in jedem Fall reduzieren Sie die Bausumme, wenn Sie statt Einzelapparaten eine Thermo-Zentralkühlanlage wählen. Sie bieten Ihren Mietern einen leistungsfähigen Thermo-Kühlschrank mit allen Vorteilen des Kompressor-Systems. Sie bieten Ihnen den Vorteil der denkbar kleinsten Kühlschrank-Stromkosten.

Dürfen wir Ihnen einen technisch und preislich interessanten Vorschlag unterbreiten?

Ausstellungsräume:

Zürich: Beethovenstrasse 20
Bern: Monbijoustrasse 47
Lausanne: 1, rue Beau-Séjour
Genf: 13, rue Rôtisserie

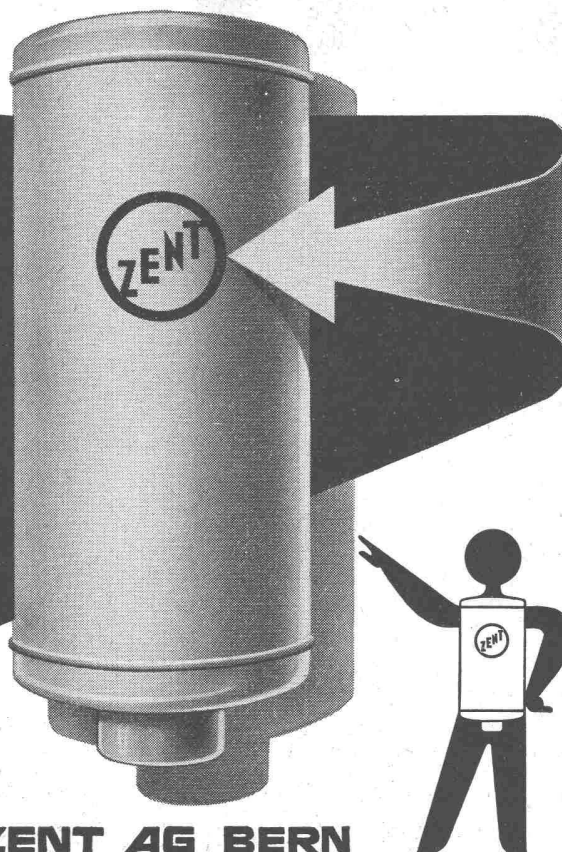


Therma

AG., Schwanden (Glarus)

Kältebüro Zürich 6/42 Hofwiesenstr. 141 Tel. (051) 261606

ZENT-Boiler gehören zu den bewährtesten Schweizer Fabrikaten, was Qualitäts- und Gewichts-Vergleiche dokumentieren. ZENT-Fabrikate sind nicht teuer, trotz der vielen Vorteile, basierend auf einer reichen Erfahrung von über 35 Jahren!



ZENT AG BERN

2

perfecta Umwälzpumpen
für Zentralheizungen



K. RÜTSCHI PUMPENBAU BRUGG

BRUGG SCHWEIZ TELEPHON (056) 413 31

Drei exklusive Vorteile, die Ihnen nur die PERFECTA bietet:

Die «gute Form»

das Kennzeichen der modernen PERFECTA-Pumpe

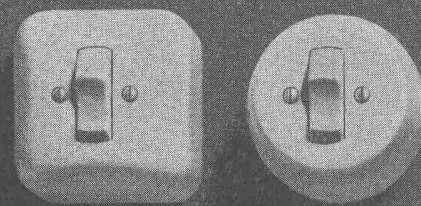
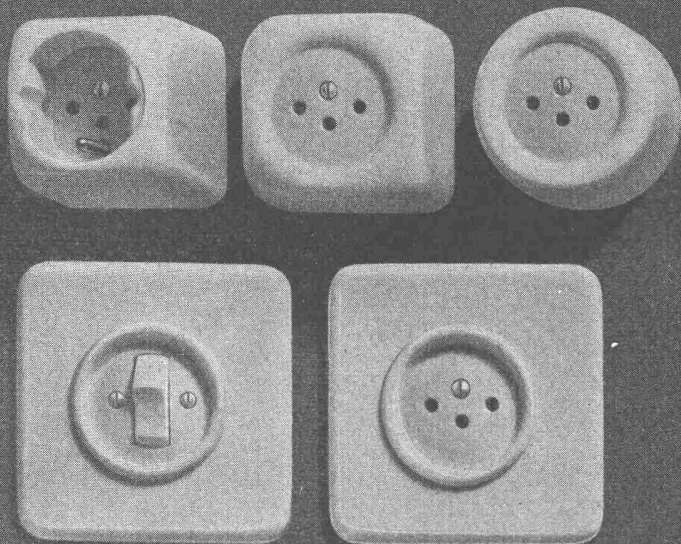
Robuste beidseitige Lagerung

des schweren Rotors bürgt für geräuschlosen Gang und lange Lebensdauer

Schauglas

für einfachste Lauf- und Drehrichtungskontrolle

Moderne Schalter und Steckdosen
der neuen X-Serie



Zürich 50 - Oerlikon

Tel. (051) 46 64 84

Eingangsportale



harmonische Anpassung an jede
Architektur; Stahl, Anticorodal, Bronze.
Spezialbeschläge. Vielseitige Erfahrung.

GAUGER

Gauger & Co. AG Zürich



Gute Strassenbeleuchtung senkt die Unfallkurve

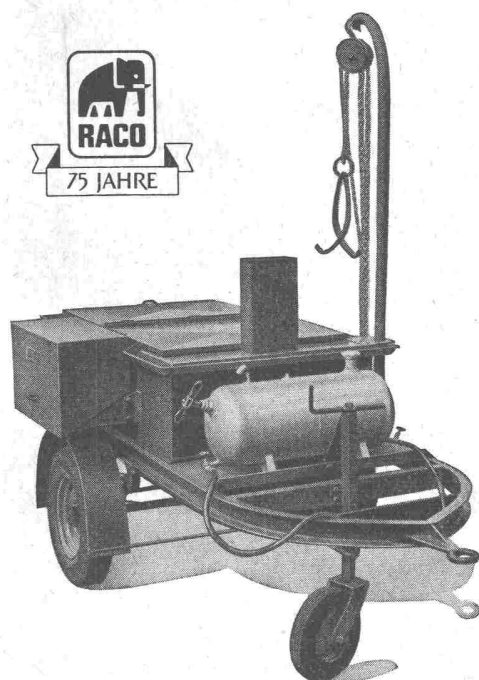
Seit 15 Jahren sind uns die verschiedenen Aspekte der Strassenbeleuchtung vertraut. Wir entwickelten und liefern heute 53 verschiedene Leuchten, für lange Strassenzüge, Plätze, Kreuzungen... für Glühlampen, Natriumdampf-, Mischlicht- oder Quecksilber-Leuchtstofflampen, sowie Fluoreszenzröhren. Unsere Armaturen sind besonders witterungsbeständig, normalisiert und praktisch im Unterhalt, denn

Strassenbeleuchtung ist unsere Stärke



Aluminium-Licht AG., Zürich
Uraniastr. 16 Tel. (051) 23 77 33

- 1 Typ "Stradalux", S5511 ff, mit Plexiglasabschluss, für 1 bis 3 Fluoreszenzröhren, für Kandelaber und Drahtseilaufhängung.
- 2 Typ "Vialux", S5612 ff, mit alziertem Reflektor und Plexiglasabschluss, für 2 bis 3 Fluoreszenzröhren.
- 3 Typ "Rodalux", S5001 ff, für Glühlampen. Asymmetrischer Reflektor erzeugt langovales Lichtfeld.
- 4 Armatur für Strassenkreuzungen, S5041 f, für Glühlampen. Lichtausstrahlung in 4 Hauptrichtungen.
- 5 Typ "Via" mit rundem Reflektor, S7001 ff, für Glühlampen. Grosse Breitstrahlung.
- 6 Typ "Rodalux", S6000 f, für Glühlampen. Ovaler Reflektor erzeugt langovales Lichtfeld, Gelenk waserdicht.
- 7 Armatur S8060, für Natriumdampflampen, mit Schrägreflektor.
- 8 Kandelaber-Leuchte mit Opalglas, K1012 f, für Glühlampen.



Uraniastasse 31 Tel. (051) 23 17 50

Zweigniederlassungen: Genf, Tel. (022) 8 15 45
Zollikofen-Bern Telefon (031) 65 01 06

Teersprengwagen RACO-LITTLEFORD

in neuer Ausführung aus Schweizer-Fabrikation

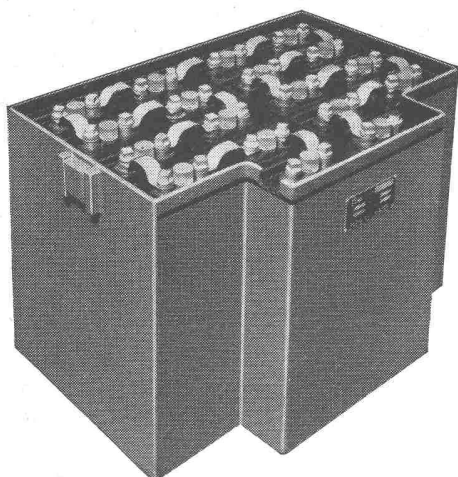
mit VIKING-Teersprengpumpe und BASCO-Motor
2 PS für eine Sprengleitung oder

mit BLACKMER-Teersprengpumpe und BASCO-Motor
2,6 PS für zwei Sprengleitungen

mit der unübertroffenen Schnellheizvorrichtung und
den zuverlässigen, kostensparenden LITTLEFORD-
Oelbrennern

für Heiss- und Kaltsprenggut jeder Art!

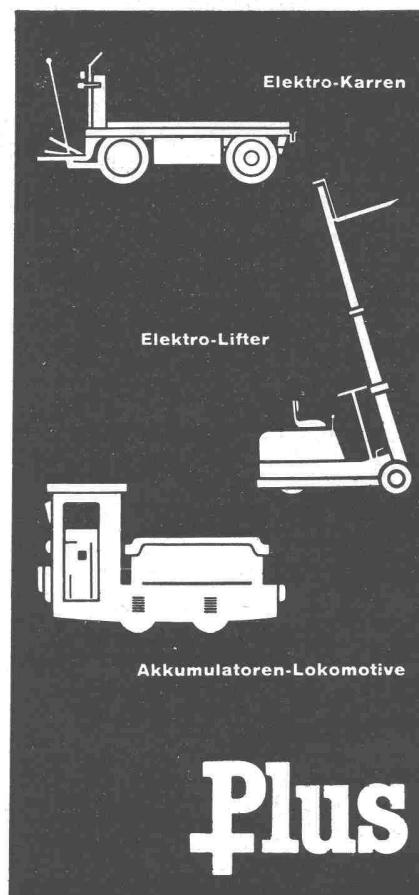
Robert Aebi & Cie AG SA Zürich



ELEKTRO- FAHRZEUG- BATTERIEN

Die kleinsten Betriebskosten, gerechnet auf den Tonnenkilometer oder den Betriebstag, verursacht die PLUS Traktionsbatterie. Sie besitzt auch die besten elektrischen Eigenschaften. Der PLUS-Service bürgt für einwandfreien Betrieb.

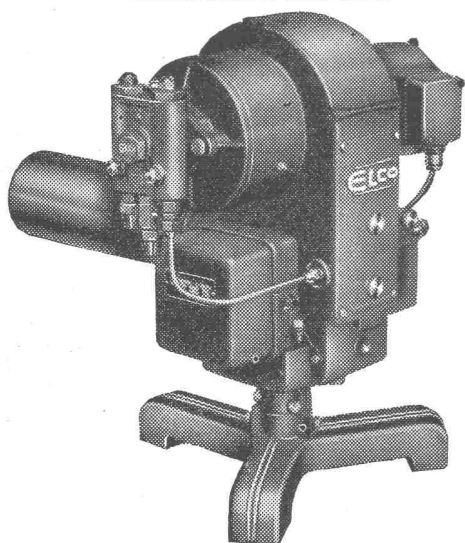
PLUS A.G., BASEL



Plus

Der schweizerische Qualitätsölbrenner

ELCO



30jährige Erfahrung / grösste Ölbrenner-Spezialfabrik der Schweiz / Tausende von Referenzen / prompter, gut organisierter Service / Wirtschaftlichkeit, Sicherheit, Zuverlässigkeit / Beratung und Offerte unverbindlich

LOOSER & CO., ZÜRICH

Wilhelmstrasse 2
Tel. (051) 42 00 71

Kaufen Sie
die
Katze
nicht
im Sack!



Jede Fluoreszenz-Röhre benötigt ein Vorschaltgerät. Es ist — von aussen unsichtbar — in den Beleuchtungskörper eingebaut. Weil man den Beleuchtungskörpern nicht ansieht, was für ein Vorschaltgerät eingebaut ist, tun Sie gut, beim Kauf einer Fluoreszenzröhren-Beleuchtung auf *KNOBEL-VACO-Vorschaltgeräte* zu dringen. Diese sind brummfrei, betriebssicher, besitzen gesteigerte Lebensdauer.

KNOBEL  **ENNENDA**

Grösste und älteste Vorschaltgerätefabrik der Schweiz
Vertreten durch: Ernst Scherer, Freudenbergstr. 59, Zürich 7,
Telephon 051 / 24 33 85

Auch das *Knobel-Perfektstart-Gerät* ist ein VACO-Gerät. Es besitzt hervorragende Zündeneigenschaften.

Wir bauen leistungsfähige Kühlanlagen für alle Anwendungsgebiete

Klein-Kühlanlagen:

Kühlmöbel
Kühlbuffets
Gewerbe-Kühlschränke
Milchkühlische
Kühlvitriolen
Tiefkühltruhen
Tiefkühlschränke
Glacemaschinen-Freezer
Glacekonservatoren
Gefrieranlagen
Fahrbare Gefrier-Aggregate
Milchkühlanlagen
Pelzkühlanlagen
Zentralkühlanlagen
Klein-Klimageräte
Klima-Anlagen

Gross-Kühlanlagen:

Brauereien
Kellereibetriebe
Schlachthöfe
Molkereien
Industriebetriebe
Eisfabriken
Eiscremefabriken
Gefrier- und Kühlhäuser
Konservenfabriken
Chemische Fabriken
Kunsteisbahnen
Gross-Klimaanlagen
Kühl- und Gefrierfahrzeuge
Kühlkompressoren
Berieselungs-Kondensatoren
Verdampfer jeder Bauart



Unsere Kühlabteilung wird von erfahrenen Spezialisten betreut. Das nebenstehend aufgeführte Fabrikations- und Verkaufsprogramm vermittelt Ihnen ein Bild über unsere Leistungsfähigkeit.

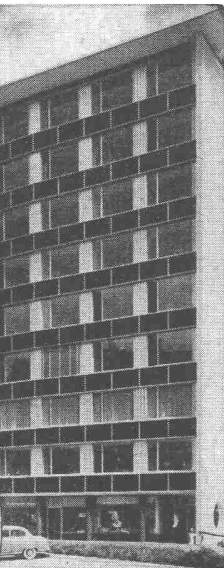
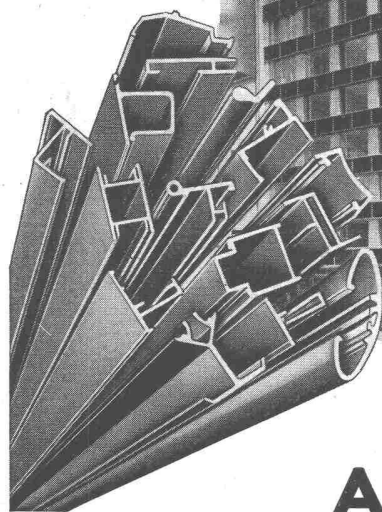
Wenden Sie sich mit Ihren Kühlproblemen vertrauensvoll an uns, unsere Fachleute stehen jederzeit gerne zu Ihrer Verfügung.

AG. für Technische Neuheiten

Binningen-Basel

Tel. 061-39 68 38

Abt. Kühlanlagen



LEICHTMETALL-PROFILE

für neuzeitliches Bauen von

**Fenstern, Schaufenstern, Türen, Toren,
Treppengeländern, Terrassengeländern,
Brückengeländern, Umfriedungen**

Ausführung durch unsere Kunden

Standard-Profile ab Lager lieferbar

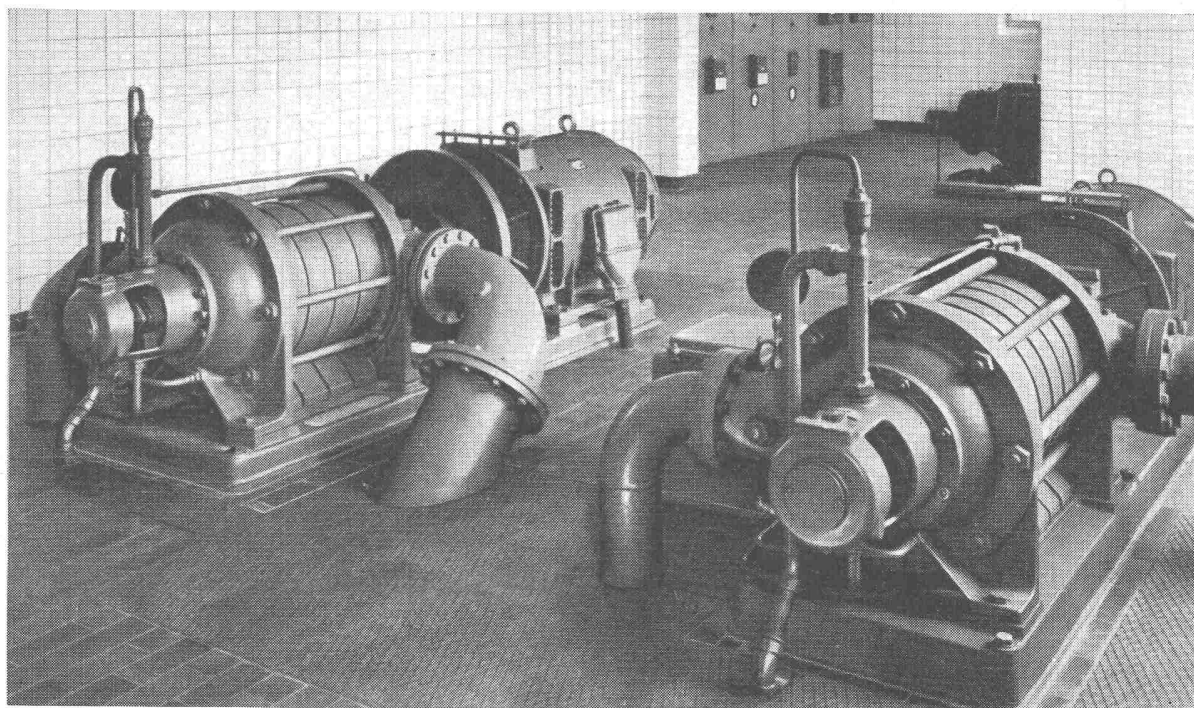
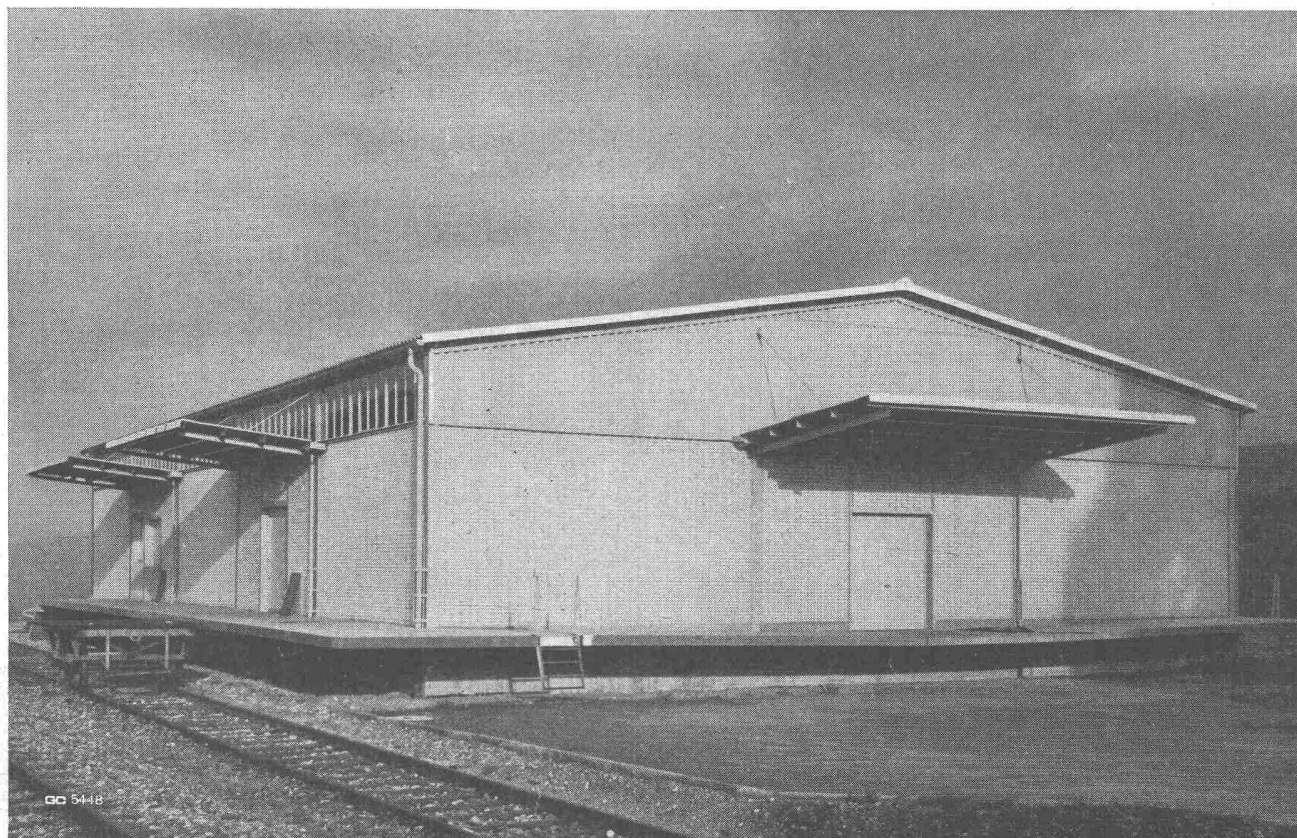
Weitere Erzeugnisse:

Bleche, Bänder, Rondellen • Stangen, Profile,
Rohre, Ringe, Draht • Gesenkschmiedeteile • Sand-
und Kokillenguss

ALUMINIUM AG. MENZIKEN

Stahlhochbau Geilinger & Co. Winterthur

GC



SULZER

**Zentrifugalpumpen und Bohrlochpumpen
für Wasserversorgungen
jeder Art und Größe**

73133-1

GEBRÜDER SULZER, AKTIENGESELLSCHAFT, WINTERTHUR (SCHWEIZ)