

**Zeitschrift:** Schweizerische Bauzeitung  
**Herausgeber:** Verlags-AG der akademischen technischen Vereine  
**Band:** 74 (1956)  
**Heft:** 35

## Werbung

### Nutzungsbedingungen

Die ETH-Bibliothek ist die Anbieterin der digitalisierten Zeitschriften auf E-Periodica. Sie besitzt keine Urheberrechte an den Zeitschriften und ist nicht verantwortlich für deren Inhalte. Die Rechte liegen in der Regel bei den Herausgebern beziehungsweise den externen Rechteinhabern. Das Veröffentlichen von Bildern in Print- und Online-Publikationen sowie auf Social Media-Kanälen oder Webseiten ist nur mit vorheriger Genehmigung der Rechteinhaber erlaubt. [Mehr erfahren](#)

### Conditions d'utilisation

L'ETH Library est le fournisseur des revues numérisées. Elle ne détient aucun droit d'auteur sur les revues et n'est pas responsable de leur contenu. En règle générale, les droits sont détenus par les éditeurs ou les détenteurs de droits externes. La reproduction d'images dans des publications imprimées ou en ligne ainsi que sur des canaux de médias sociaux ou des sites web n'est autorisée qu'avec l'accord préalable des détenteurs des droits. [En savoir plus](#)

### Terms of use

The ETH Library is the provider of the digitised journals. It does not own any copyrights to the journals and is not responsible for their content. The rights usually lie with the publishers or the external rights holders. Publishing images in print and online publications, as well as on social media channels or websites, is only permitted with the prior consent of the rights holders. [Find out more](#)

**Download PDF:** 02.04.2026

**ETH-Bibliothek Zürich, E-Periodica, <https://www.e-periodica.ch>**

# SCHWEIZERISCHE BAUZEITUNG

WOCHENSCHRIFT FÜR ARCHITEKTUR / INGENIEURWESEN / MASCHINENTECHNIK

REVUE POLYTECHNIQUE SUISSE

ORGAN DES S. I. A. SCHWEIZERISCHER INGENIEUR- UND ARCHITEKTEN-VEREIN  
UND DER G. E. P. GESELLSCHAFT EHEMAL. STUDIERENDER DER EIDG. TECHN. HOCHSCHULE  
GEGRÜNDET 1883 VON ING. A. WALDNER / HERAUSGEGEBEN VON ING. W. JEGHER



**GÖHNER  
TÜR + FENSTER  
NORMEN**

die beste Garantie für Qualität

**ERNST GÖHNER AG ZÜRICH**  
BERN BASEL ST. GALLEN ZUG BIEL GENÈVE LUGANO

## Tiefbohr- und Baugesellschaft AG. Zürich-Bern

Grundwasserfassungen • Schnellfilter System „Peter“

Sondierbohrungen - Entnahme ungestörter Bodenproben - Bohr-Pressbetonpfähle  
Kernbohrungen im Fels - Injektionen - Druckluftarbeiten

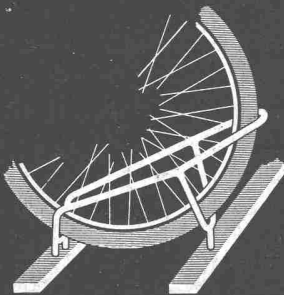
## AUFZÜGE

für Personen - Waren  
Speisen - Akten  
mit und ohne Feineinstellung

*Gebauer*  
**ZÜRICH**  
Birmensdorferstr. 273  
Telephon 33 21 66

**KOLLER**

Metalbau Koller AG. Basel, Tel. (061) 38 29 77



### Fahrrad-Ständer

- ⊕ Pat.
- praktisch solid
- formschön preiswert
- hält jeden Pneu fest
- ohne geringste Gefährdung
- der Speichen

### Verlag

W. Jegher & A. Ostertag, Dianastrasse 5,  
Zürich / Tel. 23 45 07 / Postcheck VIII 6110  
Postadresse:  
Schweiz. Bauzeitung, Postfach Zürich 39

### Bezugspreise

Einzelheft Fr. 1.65		—		Abonnements:	
12 Monate	6 Monate	3 Monate	Schweiz	Ausland	Schweiz
66.—	72.—	33.—	36.—	16.50	18.—

Für Mitglieder des S. I. A., der GEP und des Schweiz. Technischen Verbandes sowie für Studierende der ETH und der EPUL ermässigte Preiskategorien nach Tarif.

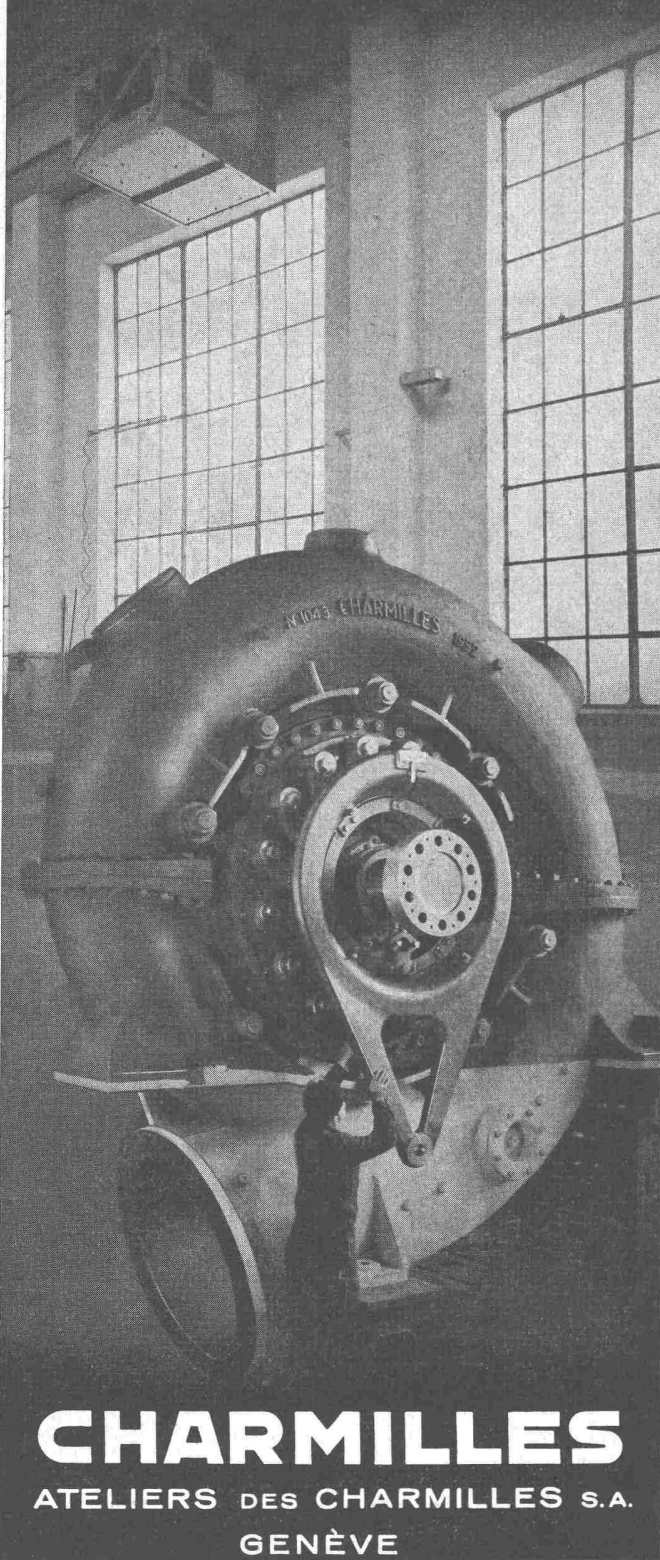
### Anzeigenverwaltung

Mosse-Annoncen AG., Zürich, Limmatquai 94, Tel. 32 68 17 / Postcheck VIII 1027

### INHALT

Wasserkraftanlagen in den Ost- und Westalpen und im Massif Central. Von <i>W. Gut</i> . . . . .	519*
Wettbewerb reformierte Kirche in Bern-Bümpliz . . . . .	524*
100 Jahre AG. Arnold Bosshard, Stahlbau, Näfels . . . . .	528
MITTEILUNGEN	
Die Piloten-Schleuder Strasse und SBB am Walensee. Abwasserbehandlung in New York. Carbolineum. Kaffeehäuser, Bars und Restaurants. Persönliches. Entwurfs-wettbewerb für Schlosserarbeiten. Dreiländer-Holztagung in Baden-Baden . . . . .	529
NEKROLOGE	
E. Scheifele . . . . .	529*
BUCHBESPRECHUNGEN	
Preisermittlung und Veranschlagen von Hoch-, Tief- und Stahlbetonbauten, von <i>L. Baumeister</i> . Waterhammer Analysis, von <i>J. Parmakian</i> . Härterei-Technische Mitteilungen, von <i>P. Riebensahn</i> . . . . .	530
Wärmebedarfsberechnung von Räumen, von <i>E. Gerber</i> . Utilizarea Energiei Eoliene, von <i>A. Derigault</i> . La protection des eaux. Neuerscheinungen . . . . .	531
WETTBEWERBE	
Gewerbeschulhaus in Aarau . . . . .	531
Primarschulhaus in Bronschhofen SG. Primarschulhaus in Güttingen . . . . .	532
ANKÜNDIGUNGEN	
Gesellschaft für Schweizerische Kunstgeschichte. Kanada am Comptoir Suisse. Jahrestreffen 1956 der Verfahrens-Ingenieure. VDI-Jahrestagung Heizung, Lüftung, Klimatisierung . . . . .	532

# TURBINES HYDRAULIQUES

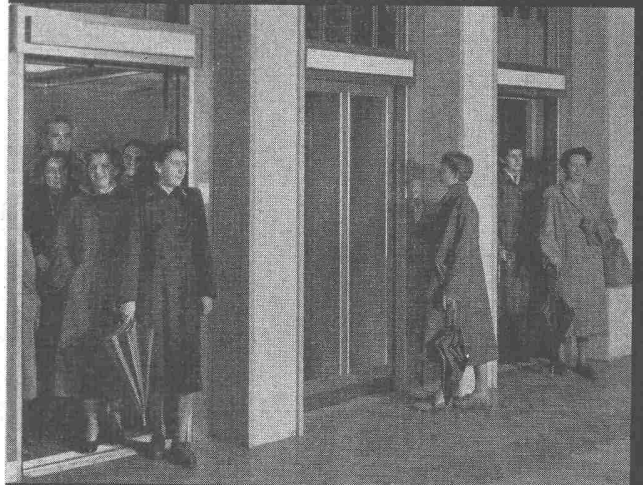


## CHARMILLES

ATELIERS DES CHARMILLES S.A.  
GENÈVE

# Personen-

## Aufzüge



jeder Art, von der  
einfachsten bis zur  
Luxusausführung

# Schlieren

Bedeutende  
SCHLIEREN-  
Entwicklungen  
und  
Neuerungen

- die Aufzugsteuerung mit niedrig gespanntem Gleichstrom
- der Treibscheibenantrieb für Aufzüge
- der elektronisch gesteuerte Aufzugsantrieb VARIOTRON
- der leuchtende Druckknopf DRULUX
- die flexible, automatische Aufzugstüre PORTAFLEX

SCHWEIZERISCHE WAGONS- UND AUFZÜGEFABRIK AG.  
SCHLIEREN-ZÜRICH

Vom KONGO  
bis nach  
SKANDINAVIEN

# RUTEX

flüssiger  
BITUMEN-  
KAUTSCHUK

Schützt vor Wasser, Säuren, Laugen, Salzen, Temperatureinflüssen, Schall, Elektrizität, Erosion, Ungeziefer. Bleibt unverändert von minus 35° bis plus 180°. Vereinigt die hervorragenden Schutzeigenschaften von Bitumen mit denen des Kautschuks: ihre Widerstandskraft wird nicht nur summiert, sondern vervielfacht!

*Strassenbelag aus Bitumen-Kautschuk 8 mal widerstandsfähiger als blosser Bitumen-Belag*

Erzeugt als Anstrich gleichmässigen Ueberzug, der weder Fugen noch Nähte aufweist.

Dehnt sich aus und schrumpft ein mit der Fläche, auf der er haftet.

Schliesst sich weitende Risse der Unterlage mit Sicherheit ab dank seiner Elastizität.

Klebt wie der stärkste Leim auf glattem wie porösem Material.

Isoliert gegen vagabundierende elektrische Ströme.



Absolut geruchlos.

Ueberträgt weder Geruch noch Geschmack

Selbst stärkste Erhitzung führt nicht zum Austrocknen, Erweichen oder gar Fliessen.

Springt auch bei grösster Kälte nicht. Vulkanisiert sich auf erhitztem Metall.

Kann mit jeder guten Wasserfarbe, Dispersionsfarbe oder Latexfarbe überstrichen werden.

Lässt sich mit Stärkekleister überkleben.

*Einziger Nachteil: kann nicht mit Anstrichstoffen oder Leimen überdeckt werden, die ein organisches Lösungsmittel besitzen*

#### Detailpreise, brutto

Dose	0,550 kg	Fr. 3.10
Büchse	1,650 kg	Fr. 11.50
Büchse	4,900 kg	Fr. 27.50
Fass	24 kg	Fr. 130.—
Fass	51 kg	Fr. 260.—

**Balatum**

**Beton**

**Holz**

**Karton**

**Kitt**

**Kunststein**

**Linoleum**

**Metalle**

**Naturstein**

**Papier**

**Textilien**

**Ziegel**

#### Nötige Menge für

Gewebe, Papier	0,2 l/m <sup>2</sup>
Metall	0,35 l/m <sup>2</sup>
Gips	0,4 l/m <sup>2</sup>
Holz	0,5—1 l/m <sup>2</sup>
Ziegel	1—1,25 l/m <sup>2</sup>
Beton glatt	1,5 l/m <sup>2</sup>
Beton rauh	1,9 l/m <sup>2</sup>
Dächer	1,9—2 l/m <sup>2</sup>

*Diese Aufzählung ist nicht vollständig*

**ANWENDUNG: Pinsel, Bürste, Spritze — kalt, rasch, einfach**

Alleinverkauf für die Schweiz:

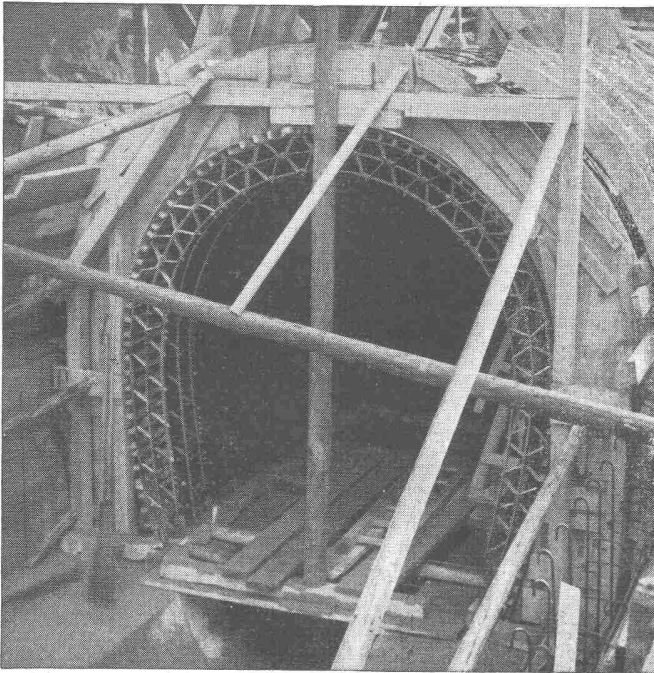
## JAC. HUBER & BÜHLER, BIEL 3

Mattenstrasse 137 — Telephon (032) 3 88 33

Lieferungen en gros an Industrie und Wiederverkäufer      Detail durch die betreffenden Fachgeschäfte

**Verlangen Sie den ausführlichen RUTEX-Prospekt**

mit Referenzen und Prüfungsbericht, deutsch oder französisch



Kanalisation des «Flon» in Lausanne, ausgeführt durch die Fa. Cobal, Lausanne

## FLEXIBLER BK-SCHALUNGS-TRÄGER zur

Einschalung beliebig gekrümmter Flächen

Der flexible BK-Schalungsträger wurde mit grossem Erfolg bei folgenden Objekten eingesetzt:

Shed-Dächer, Kuppeln, Rundbehälter, Silos, Tunnel- und Stollenprofile, Hochkamine, Fernsehturm, Bogenbrücken.

Planen Sie Ihr nächstes Bauvorhaben unter Verwendung des FLEXIBLEN BK-SCHALUNGSTRÄGERS — ein Versuch, der sich bestimmt lohnen wird.

Unsere Mitarbeiter stehen Ihnen für Beratungen und Trägereinbauten gerne kostenlos zur Verfügung.

Verlangen Sie Prospekte und Preisofferten.

Fabrikation und Vertrieb:

# FIXTRÄGER A.G. ETZGEN / Aarg.

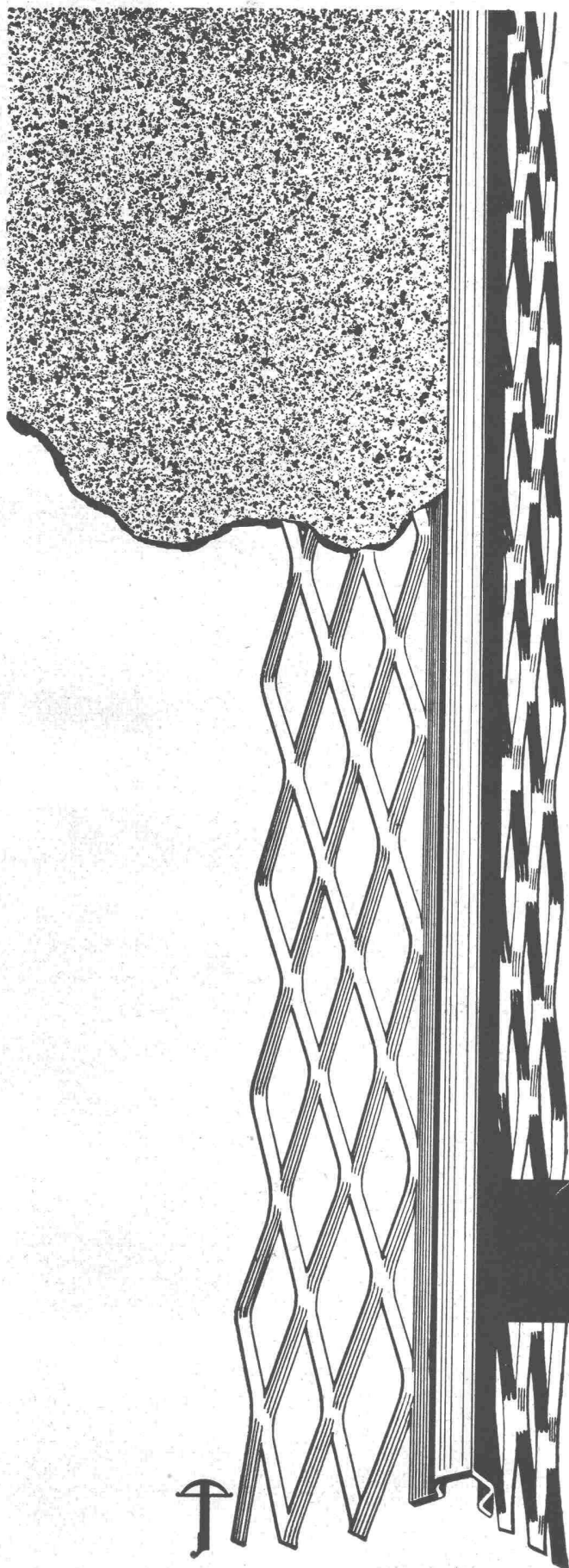
Telephon (064) 7 42 65

## Förderanlagen

Schaukelförderer    Bandförderer    Rollenbahnen  
 Förderschnecken    Schaukelevatoren    Entladeelevatoren  
 Becherelevatoren    Schlepper    Kratzer    Schüttelrinnen

# OEHLER AARAU

Eisen- & Stahlwerke Oehler & Co. AG. Aarau ☎ 064 / 22522



## Exponierte Mauerkanten

in Treppenhäusern und Korridoren mit  
feuerverzinkten

## HESCO Eckschutzleisten

schützen. Das feingliedrige, maschenartige Streckmaterial zu beiden Seiten der Schutzkante verbindet sich durch den als Bindemittel verwendeten Zementpflaster vollkommen fest mit dem Mauerwerk. Damit sich die Eckschutzleiste bündig an die Wand anschliesst, wird sie in völlig geradem Zustand geliefert. Die Oberfläche ist feuerverzinkt, rostet also nicht. Lieferung erfolgt in den Längen von 150, 180 und 200 cm in Bündeln à 10 Stück.

Verkauf durch Eisenwaren- und Baumaterialienhandlungen

*Hess & Cie.*

Drahtzieherei, Metallwaren- und Nagelfabrik  
Pilgersteg, Rüti/Zch. Tel. (055) 2 35 22



## Schwamm im Haus gebietet Vorsicht . . .

Es gibt viele holzerstörende Pilze. Der ärgste ist der Echte Hausschwamm. Er wird meistens an Schuhen, Ueberkleidern und Werkzeugen oder durch Holzabfälle, Harasse, Kohlen- und Kartoffelsäcke usw. in die Häuser eingeschleppt.

Beim leisesten Verdacht sollte man uns sofort ein Stück Schwamm zur mikroskopischen Bestimmung zustellen. Der Echte Hausschwamm «stirbt» nicht ab.

Schwammsanierung ist Gewinn — Zögern hätte keinen Sinn!

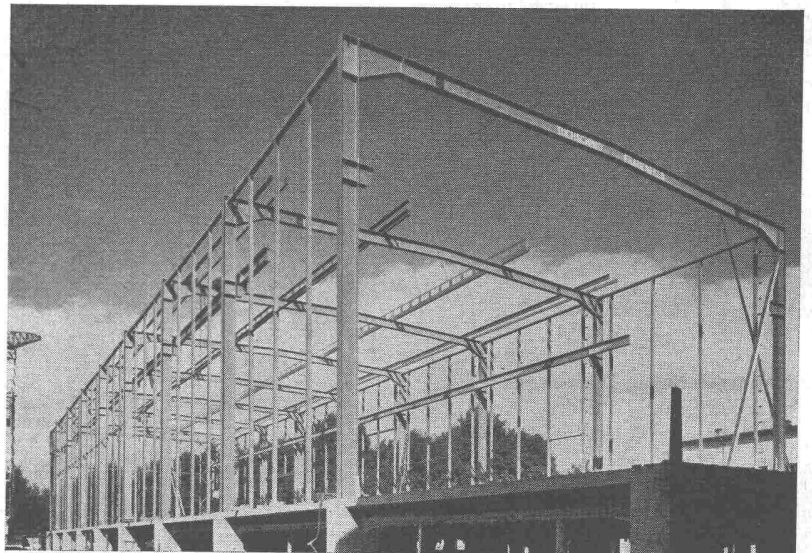
**A. BENZ & CIE. HOLZKONSERVIERUNG ZÜRICH 2/38**  
Renggerstrasse 56

Telephon (051) 45 34 34



## Stahlkonstruktionen

**Gebr.  
Tuchschmid AG.  
Frauenfeld und  
Zürich**



## Neues im Oberlichtbau

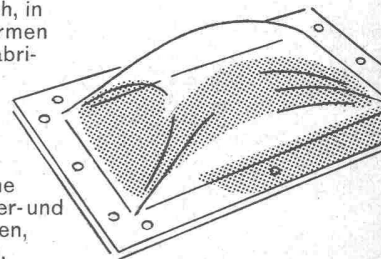
Scherrer-Lichtkuppeln aus Perspex, 92 % lichtdurchlässig, unverwüsthlich, in 6 Grössen und Formen montagefertig vorfabriziert.

### CUPOLUX

(ges. geschützt)

das ideale, moderne Oberlicht für Schalter- und Lagerhallen, Garagen, Kirchen, Turnhallen, Sitzungssäle usw.

Verlangen Sie unsern detaillierten Prospekt



**CUPOLUX**

Allmendstrasse 7 Zürich 2

JAKOB SCHERRER SÖHNE

Tel. 051/25 79 80

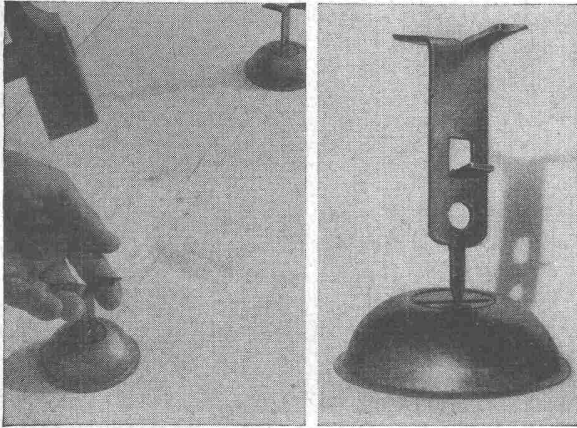
# Heute

wo heruntergehängte Decken und Klimaanlage, Strahlenheizungen und Trockenstückplatten immer häufiger verwendet werden,

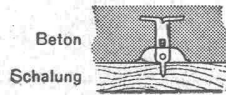
**muss auch die Dübelfrage rationell gelöst werden.**

Wir lösen dieses Problem auf eine frappant einfache und billige Art durch:

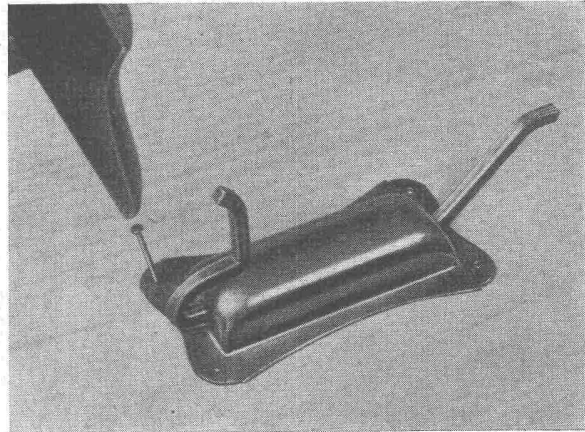
## Dübel-Glocke GARTENMANN oder



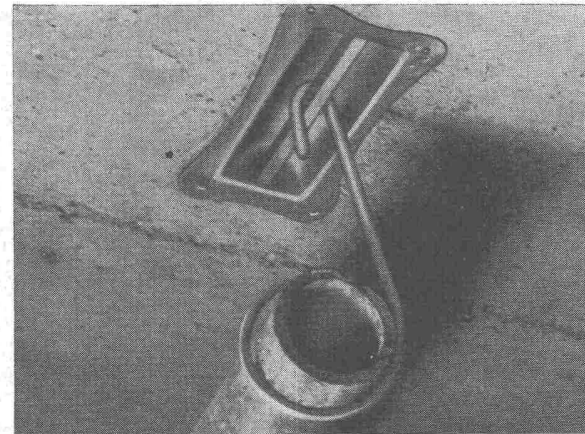
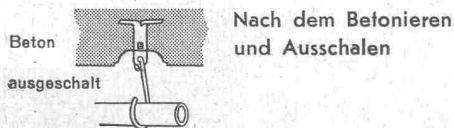
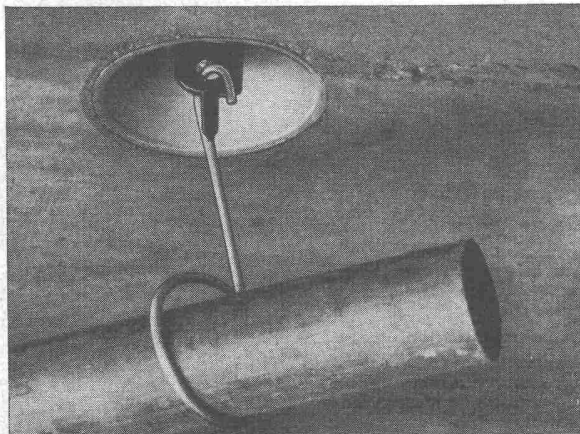
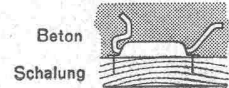
Mit 1—2 Hammerschlägen sitzt die Dübelglocke in der Verschalung



## Dübel-Boxe GARTENMANN



Die Dübelboxe wird mittels 2—4 Drahtstiften auf die Verschalung genagelt



**Mit Fr. 450.—, dem Preis für 1000 Dübel-Glocken oder -Boxen, schaffen Sie 1000 solide Aufhängemöglichkeiten.**

Unser Abstandhalter IDEAL gewährleistet fadellose Lage der Armierung im Beton.

Zu beziehen durch den Baumaterialhandel.



# C. Gartenmann & Cie AG

BASEL: Tel. 061/23 04 84    BERN: Tel. 031/4 61 61    GENÈVE: Tel. 022/24 63 23    ZÜRICH: Tel. 051/23 60 55

# Ruhig...

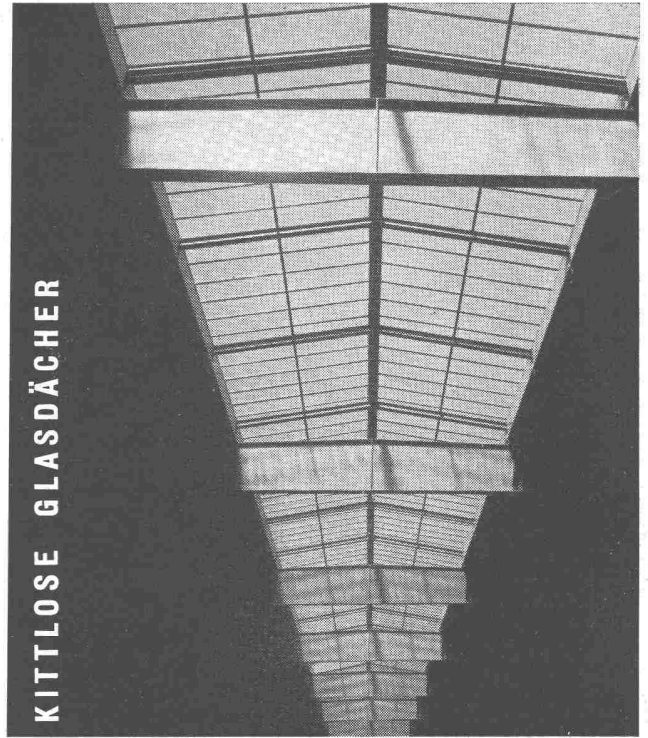


arbeitet in *Fluoreszenzröhren-Beleuchtungsanlagen* das **KNOBEL-VACO-Vorschaltgerät**.

*Jede Fluoreszenzröhre benötigt ein Vorschaltgerät. Es ist — von aussen unsichtbar — in den Beleuchtungskörper eingebaut.* Dringen Sie daher beim Kauf von Beleuchtungskörpern darauf, dass diese mit dem sicher und brummfrei funktionierenden **KNOBEL-VACO-Vorschaltgerät** ausgerüstet sind.

**KNOBEL**  **ENNENDA**

Grösste und älteste Vorschaltgerätefabrik der Schweiz  
Vertreten durch: Ernst Scherer, Freudenbergstr. 59, Zürich 7,  
Telephon 051/24 33 85  
Auch das *Knobel-Perfektstart-Gerät* ist ein VACO-Gerät. Es besitzt hervorragende Zündigenschaften.



KITTLLOSE GLASDÄCHER

Oberlichter  
Sheddächer

Jakob

**SCHERRER**

Söhne

ZÜRICH 2

Allmendstr. 7 Tel.: 051/25 79 80

Glasdachbau, unsere Spezialität seit 1907

Vom 20. September  
bis 1. Oktober 1956

IHR WEG ZUM FORTSCHRITT

## CHARLEROI

Die gesamte belgische Industrie sowie die von ca. 20 Ländern wird sich zur Ausstellung in Charleroi einfinden, um Ihnen ihre allerneuesten technischen Verwirklichungen vorzuführen.

Versäumen Sie nicht die «E.I.T.I.», die bedeutendste belgische technische Veranstaltung, zu besuchen!

Sie werden insbesondere die umfangreichste Bergbaumaterial-Ausstellung dieses Jahres bewundern können.

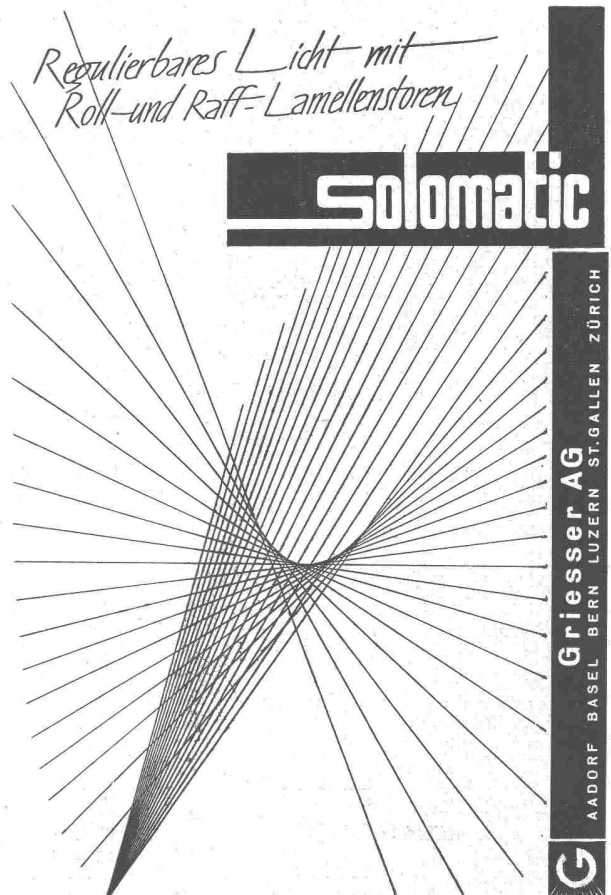
### 3. INTERNATIONALE AUSSTELLUNG FÜR TECHNIK UND INDUSTRIE

Auskünfte und Messe-Ausweise:

H. U. Wolf, Werkzeugmaschinen, Zürich 36  
Palais des Expositions, Charleroi (Belgien)

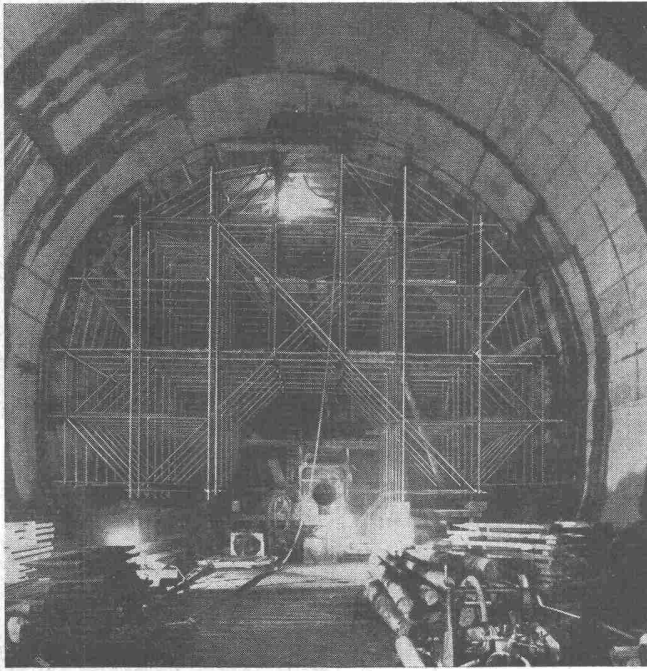
*Regulierbares Licht mit  
Roll- und Raff-Lamellenstoren*

**solomatic**



Griesser AG  
AADORF BASEL BERN LUZERN ST. GALLEN ZÜRICH





Fahrbares Lehrgerüst für Wasserschloss

KW Lavey,  $\varnothing$  13 m

# Rohrgerüstungen

## Stahl — Leichtmetall

Projekt    Miete    Verkauf    Montage

Treten bei einer Bauarbeit Gerüstungsprobleme auf, dienen wir gerne mit unserer Erfahrung. Baugerüste in Rohrkonstruktion sind stabiler und einfach zu montieren. Für jede Arbeit das Gerüst nach Mass.

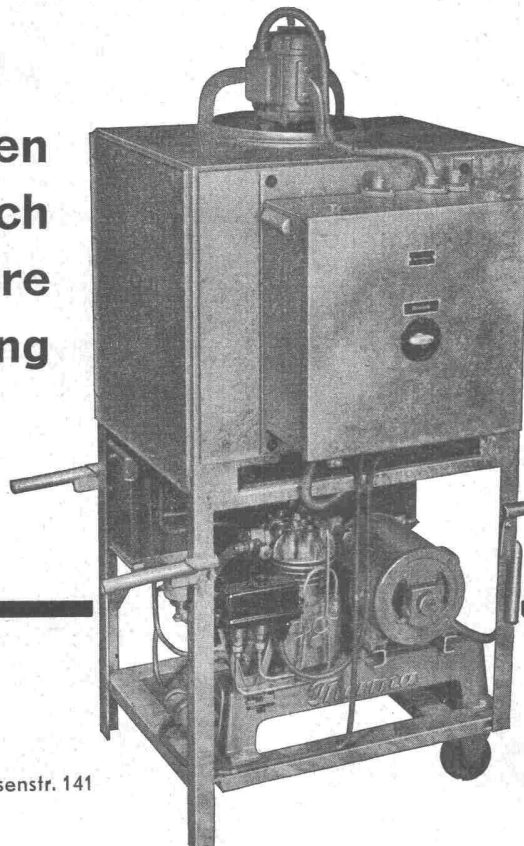


Uraniastrasse 31    Tel. (051) 23 17 50

Zweigniederlassungen: Genf, Tel. (022) 8 15 45  
Zollikofen-Bern    Telephon (031) 65 01 06

# Robert Aebi & Cie <sup>AG SA</sup> Zürich

**Zeit gewinnen  
durch  
schnellere  
Bautrocknung**



**Therma** baut diese transportablen Luftentfeuchter mit freier Raumluftzirkulation sowie ortsfeste Apparate für den Anschluss an Luftkanäle.

Luftentfeuchtungsapparate für die Bautrocknung, für unterirdische Räume, Schaltanlagen, Stellwerke, Zentralen etc. bis zu Grossluftentfeuchtern für unterirdische Kraftzentralen, Lagerhallen und Stollen sind ein Spezialgebiet der **Therma**

## Therma

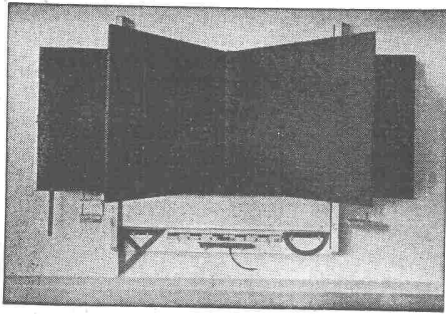
AG., Schwanden GL

Kältebüro Zürich 6/42, Hofwiesenstr. 141

Telephon (051) 26 16 06

Ausstellungsräume: Bern, Lausanne und Genf

Bitte verlangen Sie den orientierenden Prospekt mit Leistungsangaben, No. 637-KI.



## HUNZIKER SÖHNE, THALWIL

Schulmöbelfabrik

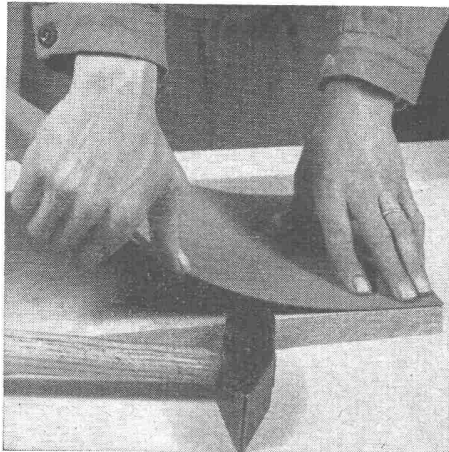
Gegründet 1880

Telephon 92 09 13

**Schweiz. Spezialfabrik der Schulmöbelbranche**

Lieferung kompletter Schulzimmer-Einrichtungen, Schultische, Wandtafeln • Beratung und Kostenvoranschläge kostenlos

# BRIGATEX



### Sofort und ohne Pressdruck abbindender Kaltleim

für Holzfaserplatten (Pavatex, Grisotex usw.), Linoleum, Kunstharzplatten (Textolite, Durolux, Argolite, Kellco usw.) und für andere Baumaterialien.

**Verlangen Sie eine Instruktion durch  
unseren technischen Dienst**

## DR. M. EBNÖTHER

SEMPACH

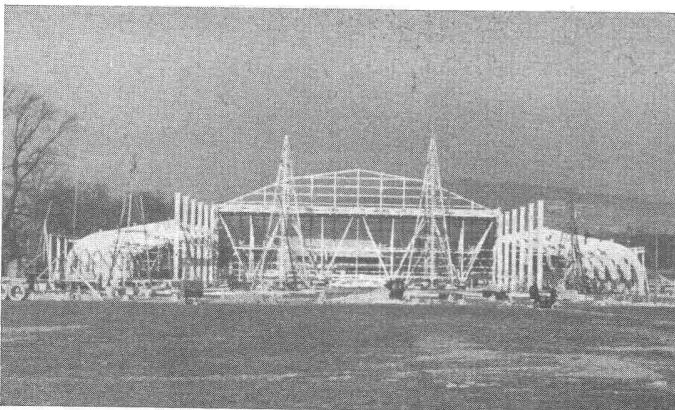
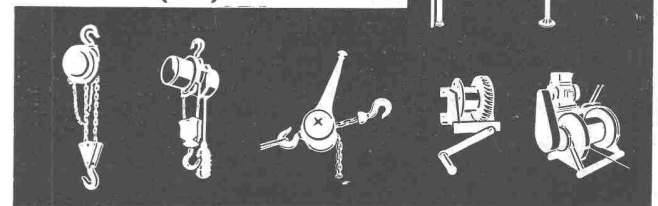
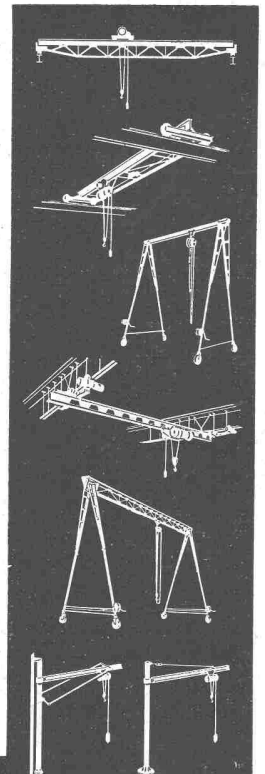
Telephon (041) 78 13 51

# MERK

für Hebezeuge

Laufkrane  
Leichtlaufkrane  
Zirkelkrane  
Zerlegbare Bockkrane  
Elektrozüge  
Flaschenzüge  
Ratschzüge  
Hand-Seilwinden  
Motor-Seilwinden

**HANS MERK Dietikon-ZH**  
Fahrzeug- und Kranfabrik  
Tel. (051) 919121



Festhalle Bern

## GEIGER & CIE BERN

Elisabethenstrasse 11

Telephon (031) 8 92 11

### INGENIEURBÜRO FÜR HOLZBAU

ENTWURF STATISCHE BERECHNUNG  
KONSTRUKTIONSPÄNE

**AUSFÜHRUNG**  
**HETZER-LIEFERUNG - RINGDÜBEL**