

Zeitschrift: Schweizerische Bauzeitung
Herausgeber: Verlags-AG der akademischen technischen Vereine
Band: 74 (1956)
Heft: 33

Werbung

Nutzungsbedingungen

Die ETH-Bibliothek ist die Anbieterin der digitalisierten Zeitschriften auf E-Periodica. Sie besitzt keine Urheberrechte an den Zeitschriften und ist nicht verantwortlich für deren Inhalte. Die Rechte liegen in der Regel bei den Herausgebern beziehungsweise den externen Rechteinhabern. Das Veröffentlichen von Bildern in Print- und Online-Publikationen sowie auf Social Media-Kanälen oder Webseiten ist nur mit vorheriger Genehmigung der Rechteinhaber erlaubt. [Mehr erfahren](#)

Conditions d'utilisation

L'ETH Library est le fournisseur des revues numérisées. Elle ne détient aucun droit d'auteur sur les revues et n'est pas responsable de leur contenu. En règle générale, les droits sont détenus par les éditeurs ou les détenteurs de droits externes. La reproduction d'images dans des publications imprimées ou en ligne ainsi que sur des canaux de médias sociaux ou des sites web n'est autorisée qu'avec l'accord préalable des détenteurs des droits. [En savoir plus](#)

Terms of use

The ETH Library is the provider of the digitised journals. It does not own any copyrights to the journals and is not responsible for their content. The rights usually lie with the publishers or the external rights holders. Publishing images in print and online publications, as well as on social media channels or websites, is only permitted with the prior consent of the rights holders. [Find out more](#)

Download PDF: 22.02.2026

ETH-Bibliothek Zürich, E-Periodica, <https://www.e-periodica.ch>

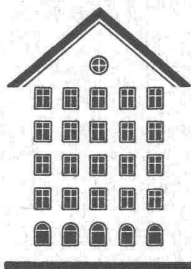
SCHWEIZERISCHE BAUZEITUNG

WOCHENSCHRIFT FÜR ARCHITEKTUR / INGENIEURWESEN / MASCHINENTECHNIK

REVUE POLYTECHNIQUE SUISSE

ORGAN DES S. I. A. SCHWEIZERISCHER INGENIEUR- UND ARCHITEKTEN-VEREIN
UND DER G. E. P. GESELLSCHAFT EHEMAL. STUDIERENDER DER EIDG. TECHN. HOCHSCHULE
GEGRÜNDET 1883 VON ING. A. WALDNER / HERAUSGEGEBEN VON ING. W. JEGHER

Fenster



Kiefer Zürich



GLAS

DÄCHER

Jakob SCHERRER Söhne

ZÜRICH 2 Allmendstr. 7 Tel.: 051/257980

Vertrauen
Sie unserer jahrzehntelangen
Erfahrung



HCH. LIER

Deckenheizungen System Crittall

Heisswasser-Heizungen

Umbau bestehender Dampfanlagen
in Heisswasser • Abwärmeanlagen

HEIZUNGS-INGENIEUR ZÜRICH 4 Badenerstrasse 444 Tel. 52 23 50/51

Patentanwälte

E. BLUM & Co., ZÜRICH

Gegründet 1878 Telephon 251633

Bahnhofstrasse 31

Anmeldung von Erfindungen

Fabrik- und Handelsmarken

Gutachten, Prozessberatung

LERCH AUFZÜGE

ZÜRICH 1, Oefenbachgasse 5
TELEPHON (051) 23 30 00

für Akten, Speisen, Waren
mit Hand- und elektrischem Antrieb

Verlag

W. Jegher & A. Ostertag, Dianastrasse 5,
Zürich / Tel. 23 45 07 / Postcheck VIII 6110
Postadresse:

Schweiz. Bauzeitung, Postfach Zürich 39

Bezugspreise

Einzelheft Fr. 1.65 — Abonnements:

12 Monate Schweiz Ausland	6 Monate Schweiz Ausland	3 Monate Schweiz Ausland
66.— 72.—	33.— 36.—	16.50 18.—

Für Mitglieder des S. I. A., der GEP und
des Schweiz. Technischen Verbandes sowie
für Studierende der ETH und der EPUL
ermässigte Preiskategorien nach Tarif.

Anzeigenverwaltung

Mosse-Annoncen AG., Zürich, Limmat-
qual 94 / Tel. 32 68 17 / Postcheck VIII 1027

INHALT

Charpentes pour stations de trans-
formation à l'air libre. Par P. Ber-
gier 491*

Vom Studentenheim an der ETH.
Von W. Jegher 494

75 Jahre Verein Schweiz. Zement-,
Kalk- und Gipsfabrikanten 494

Die Stufe Fessenheim des Grand Ca-
nal d'Alsace 495

Die Durolux-Anlage der Papierfabrik
Cham. Arch. R. Blum 496*

Korrosionsbeständige Fussböden 498

NEKROLOGE

P. Fürst 499

MITTEILUNGEN

Maschinen und Bahnbedarf Aktien-
gesellschaft 500
Eidg. Technische Hochschule. «Cu-
polux»-Oberlichter. Der Ausbau des
Suezkanals 501*

WETTBEWERBE

Oberstufenschulhaus in Urdorf. S. I.
Val-Mont A à O in Lausanne 502

BUCHBESPRECHUNGEN

Pencil drawing for the architect, by
C. I. Hobbs. Baustatik für die Praxis,
von K. Rudmann. Wasserkraftnut-
zung und Energiewirtschaft der
Schweiz, vom Schweizerischen Was-
serwirtschaftsverband. Neuerschei-
nungen 502

MITTEILUNGEN AUS DER G. E. P.

Protokoll der 52. Generalversammlung 503

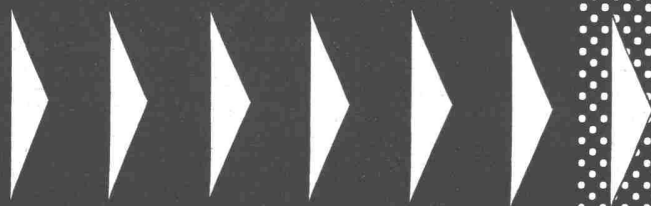
ANKÜNDIGUNGEN

Kältetagung 1956 des Deutschen Käl-
tetechnischen Vereins. Kongress für
Bewässerung und Entwässerung, San
Francisco 1957 504

Schon wieder eine Sicherung durchgebrannt...

Betriebsstörung ...

Zeitverlust



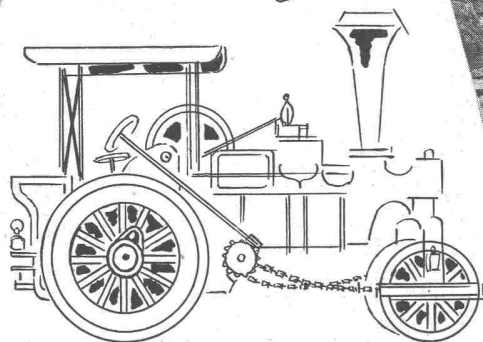
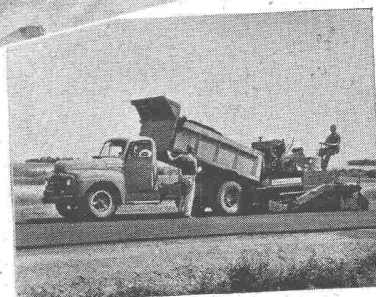
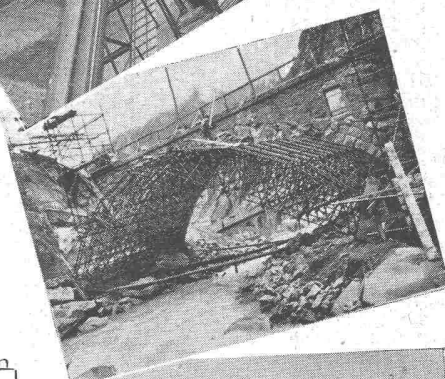
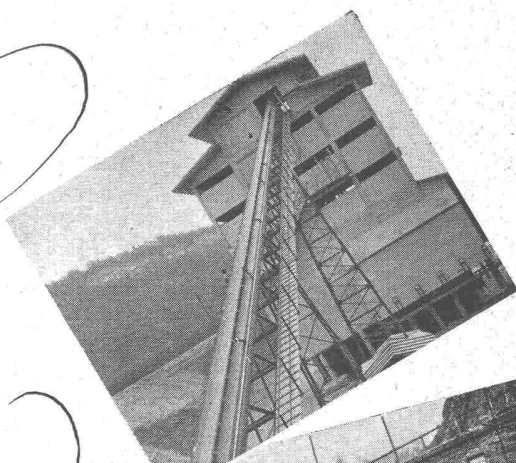
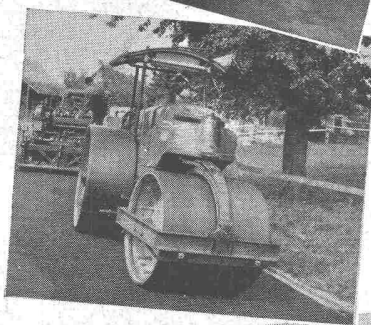
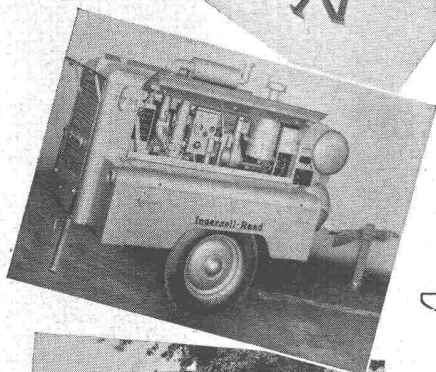
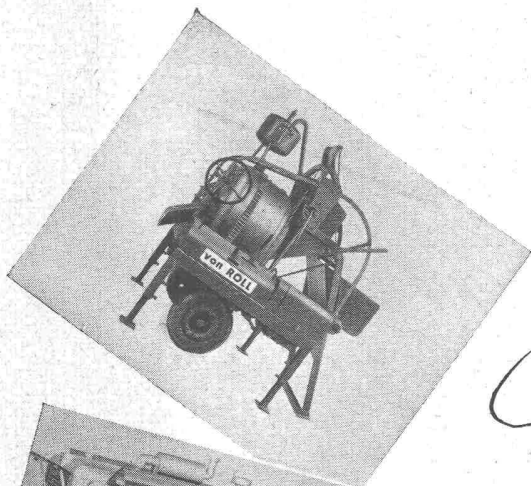
EIN FINGERDRUCK BRINGT WIEDER STROM UND LICHT!

CMC Sicherungsautomaten **SL** für Licht-, Kraft- und Wärmeinstallationen in Wohnungen, Werkstätten, Hotels, öffentlichen Gebäuden usw.

CMC

CARL MAIER & CIE / SCHAFFHAUSEN


Fabrik elektrischer Apparate und Schaltanlagen • Telefon 053 / 5 61 31



75 Jahre

Robert Aebi & Cie AG
Zürich





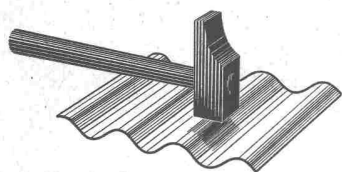
ISOLIT

KAMINE
auch heute
sofort lieferbar

Kamin-Werk Allschwil
Telephon (061) 38 77 75

NUR DIE HÖCHSTE GÜTE SICHERT DEN ERFOLG

in allen handelsüblichen Wellungen



schlag- und bruchsicher

lichtdiffusierend

in 9 Standardfarben

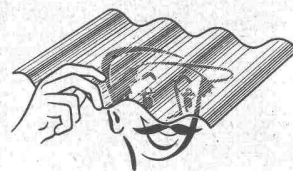
geringes Eigengewicht: 2,2 kg/m²

auf die bestellten Masse geliefert

neuzeitlich und modern

rahmenlose, einfachste Verlegung

lichtdurchlässig 92%



Nur ein Produkt mit wirklich hervorstechenden, allen Anforderungen gewachsenen Eigenschaften sichert sich einen grossen Absatz ...

Dass dies für WELL-SCOBALIT zutrifft, beweisen die stets wachsende Nachfrage und die ausserordentliche Vielfalt der Anwendungen ...

Die grossen, in Europa verarbeiteten Mengen von WELL-SCOBALIT zeugen auch von der gewissenhaften Entwicklungsarbeit unserer Spezialisten, deren Erfahrung sich auf eine sechsjährige Fabrikation stützt und damit den technischen Vorsprung begründen lässt ...

SCOBALIT AG ZÜRICH ERSTER EUROPÄISCHER FABRIKANT VON GLASFASERVERSTÄRKTEN WELLPLATTEN

FÜR SÄMTLICHE AUSKUNFTE

Tel. (021) 22 82 14 Gélaz, Romang, Ecoffey S. A., Lausanne u. Filialen
Tel. (091) 2 78 01 P. Molinari & Ct. S. A., Lugano
Tel. (061) 34 25 22 Glas & Spiegel AG., Basel
Tel. (051) 33 67 22 J. Baumgartner, Riefenstrasse 11, Zürich 2
Tel. (031) 5 56 98 F. A. Gersler, Steinhölzliweg 67, Bern
Tel. (074) 7 41 39 H. Koch, Wildhaus

vielseitig anwendbar:

OBERLICHTER
SEITENLICHTER
VORDÄCHER
LEUCHTREKLAME
ZWISCHENWÄNDE
GARTENHÄUSER
BALKONBRÜSTUNGEN
USW.

SCHWEIZER

**well
scobalit**

PRODUKT

☎ (051) 27 27 10
☎ (051) 25 26 99

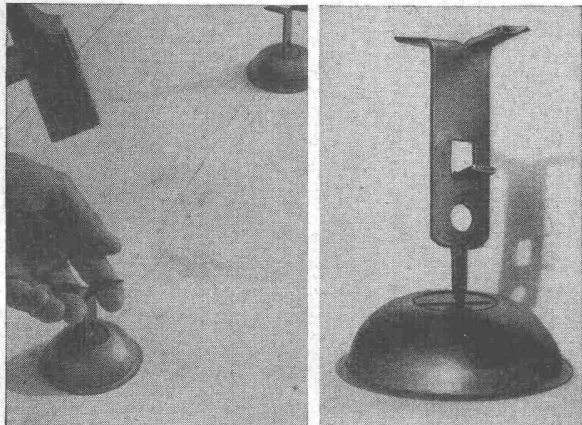
Heute

wo heruntergehängte Decken und Klimaanlage, Strahlenheizungen und Trockenstuckplatten immer häufiger verwendet werden,

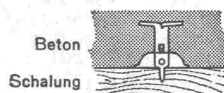
muss auch die Dübelfrage rationell gelöst werden.

Wir lösen dieses Problem auf eine frappant einfache und billige Art durch:

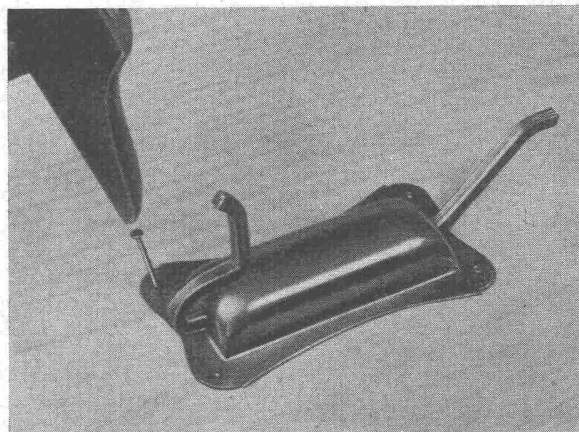
Dübel-Glocke GARTENMANN oder



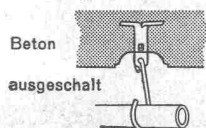
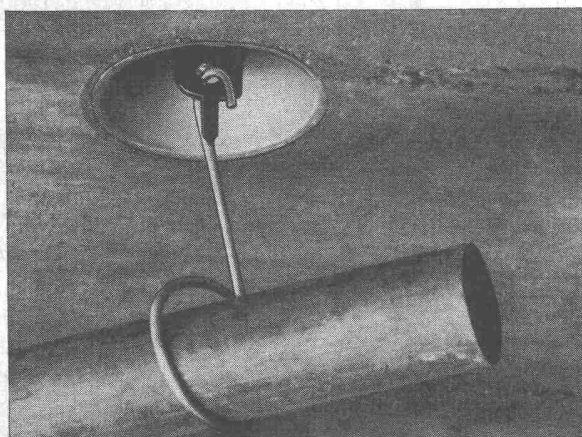
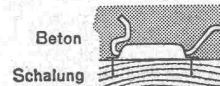
Mit 1—2 Hammerschlägen sitzt die Dübelglocke in der Verschalung



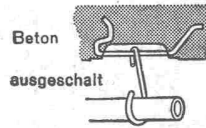
Dübel-Boxe GARTENMANN



Die Dübelboxe wird mittels 2—4 Drahtstiften auf die Verschalung genagelt



Nach dem Betonieren und Ausschalen



Nach dem Betonieren und Ausschalen

Mit Fr. 450.—, dem Preis für 1000 Dübel-Glocken oder -Boxen, schaffen Sie 1000 solide Aufhängemöglichkeiten.

Unser Abstandhalter IDEAL gewährleistet tadellose Lage der Armierung im Beton.

Zu beziehen durch den Baumaterialhandel.



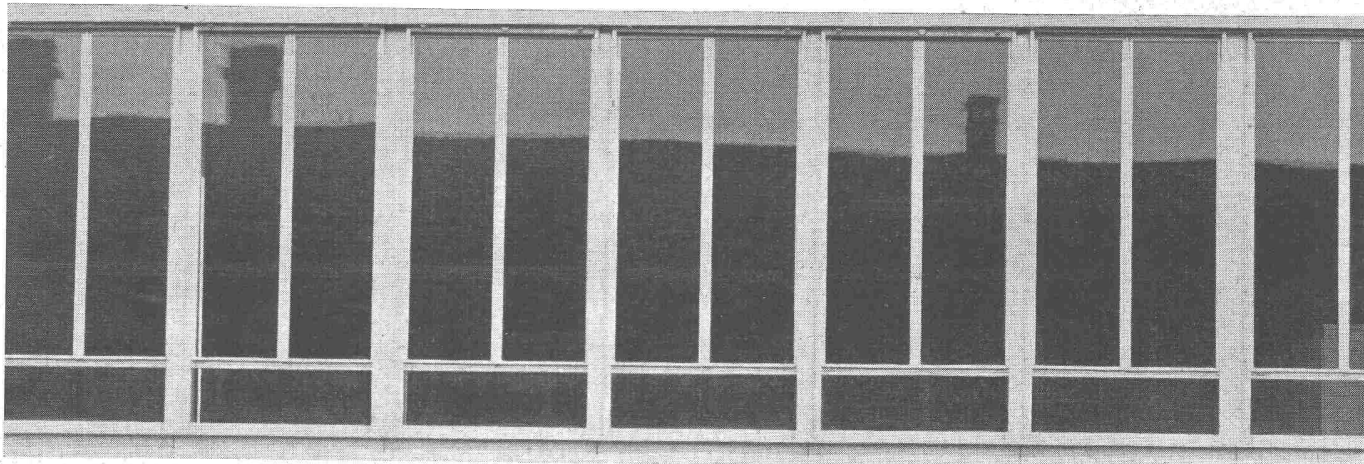
C. Gartenmann & Cie AG

BASEL: Tel. 061/23 04 84

BERN: Tel. 031/4 61 61

GENÈVE: Tel. 022/24 63 23

ZÜRICH: Tel. 051/23 60 55

Am Neubau Durolux-Anlage der Papierfabrik Cham AG. beteiligte Firmen**KOLLER****Leichtmetall-Fenster und -Fassaden für Industrie- und Büro-Gebäude**

Patentsystem Metallbau Koller AG., Basel, Telefon (061) 38 29 77

Glasbausteine

Mehr Licht, neue Effekte durch
Glasbausteine; unverwundlich, wetter-
fest, gute Isolation, kein Unterhalt.
Prospekte, Auskünfte und techn. Beratung
durch die Spezialisten für Glasbetonbau
Schneider, Semadeni + Frauenknecht
Zürich 4, Feldstr. 111, Tel. (051) 27 45 63

H. PEIKERT

BAUUNTERNEHMUNG

ZUG

**Ausführung der
Maurer- und Eisenbeton-
Arbeiten**

Walter Kollbrunner

Spezialfirma für

pavatex**Zürich 6 - Rigistrasse 2**

Telephon 28 64 88 / 28 36 44

-InnenausbauBeim Neubau der Durolux-Anlage der Papierfabrik Cham erstellten meine Spezialisten die Pavatex-Decke im Ausmasse von ca. 750 m²

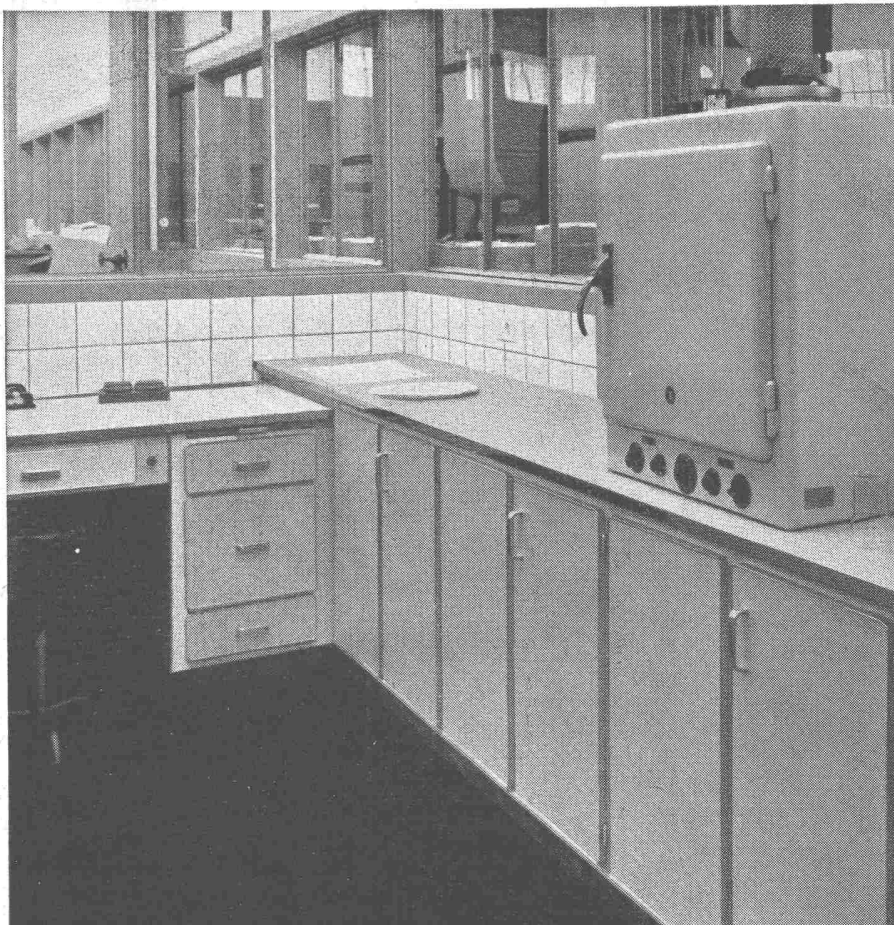
Am Neubau Durolux-Anlage der Papierfabrik Cham AG. beteiligte Firmen

Durolux die Schweizer Hartplatte mit veredelter Oberfläche

Durolux ist ein ganz neuer Werkstoff für die Raumgestaltung. Es ist die einzige schweizerische Holzfaser-Hartplatte mit seidenglänzender und spiegelglatter Kunstharz-Oberfläche. Durolux ist glashart und in hohem Masse kratz-, stoss- und hitzefest; es bleibt unverändert sauber und geruchlos, und seine diskreten Farbtöne sind lichtbeständig.

Weder Schmutz noch Staub durchdringen seine Oberfläche; Tintenflecken, Leim, Öl, Wein können im Nu weggewischt werden. Wo Flächen besonders starker Beanspruchung ausgesetzt sind, ist Durolux das wirtschaftlichste Material.

Bevor wir Durolux auf den Markt brachten, haben wir diese neue Hartplatte streng geprüft und praktisch erprobt. In einem unserer Laborräume wurden Tische und Schränke mit Durolux verkleidet und während mehr als einem Jahr im täglichen Gebrauch auf die verschiedensten Arten geprüft. Durolux hat sich tadellos bewährt und wird künftig in Wohn- und Geschäftsbauten als neuer nützlicher und preisgünstiger Werkstoff allenthalben gute Dienste leisten.

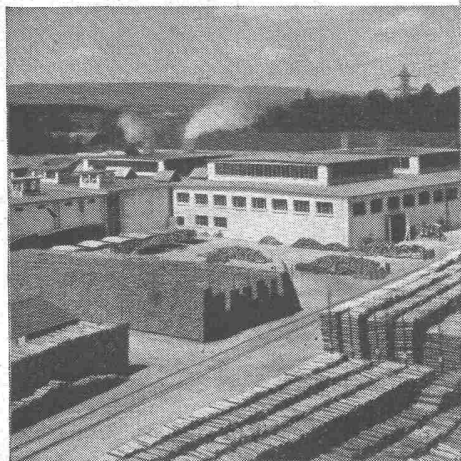


Durolux ist ein

pavatex

Produkt

Pavatex AG, Zürich 2, Jenatschstrasse 4
Telefon (051) 23 76 76



Durolux ist der ideale Dauerbelag
für Küchen, Toiletten, Badezimmer, Wohnräume, Laboratorien, Werkstätten, Ateliers, Verkaufsräume, Büros, Kantinen, Säle, Hotels, Restaurants, Auto- und Waggonbau, Kleinmöbel (Tabourets, Servierboys, Servierbretter, Blumengestelle usw.).

durolux

Am Neubau Durolux-Anlage der Papierfabrik Cham AG. beteiligte Firmen

**Spenglerarbeiten in Leichtmetall
Rinnen und Doppelfalzdach
Satteldach-Oberlicht in Leichtmetall**



Spenglerei Allmendstrasse 7 Zürich 2 Telephon 051 / 25 79 80



**Jeder sollte sich geloben:
«ARBEZOL will ich erproben!»**

Das sogenannte Greshamsche Gesetz ist eine wirtschaftspolitische Feststellung, nach der schlechtes Geld gutes verdrängt.

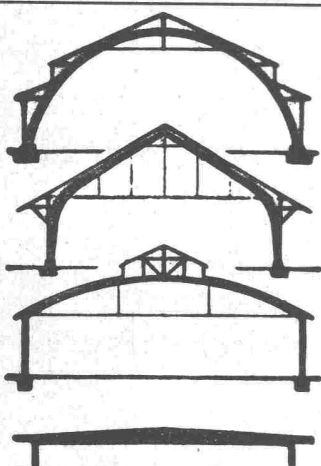
Eine ähnliche Gesetzmässigkeit gibt es auch beim Holz! Von Fäulnispilzen befallenes oder von tierischen Schädlingen angegangenes Holz verdrängt gutes, d. h. es schadet dem guten Rufe des Holzes.

Es liegt im Interesse der holzverarbeitenden Gewerbetreibenden, dieser Entwicklung keinen Vorschub zu leisten. Um dem Holz sein hohes Ansehen als ausgezeichneter Werkstoff zu bewahren, schütze man es mit ARBEZOL vorbeugend gegen Pilz und Wurm. Holzschutz ARBEZOL gereicht dem Holz zum Wohl!

A. BENZ & CIE.
Renggerstrasse 56

HOLZKONSERVIERUNG

ZÜRICH 2/38
Telephon (051) 45 34 34



**B. ZÖLLIG
SÖHNE**

Holz-Konstruktionen
ARBON

Spezialität
**AUSFÜHRUNG in der
HETZERBAUWEISE**
FÜR LAGER-, TURN- UND
FABRIKHALLEN
LEHRGERÜSTE UND
KIRCHEN
RISSFREIE SÄULEN

FABRIK FÜR



gelochte
gepresste
gehämmerte
Bleche

Blech-
Konstruktionen

H. Heer & Co., Olten
Tel. (062) 5 40 29

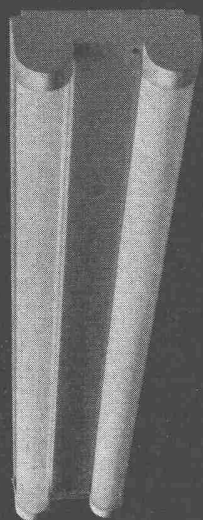


Sämtliche sanitären Installationen führt gewissenhaft aus:

SANITÄR-GENOSSENSCHAFT ZÜRICH

Zeughausstrasse 43 Gegr. 1907 Telephon 23 07 36

TECHNISCHES BÜRO



BAG TURGI

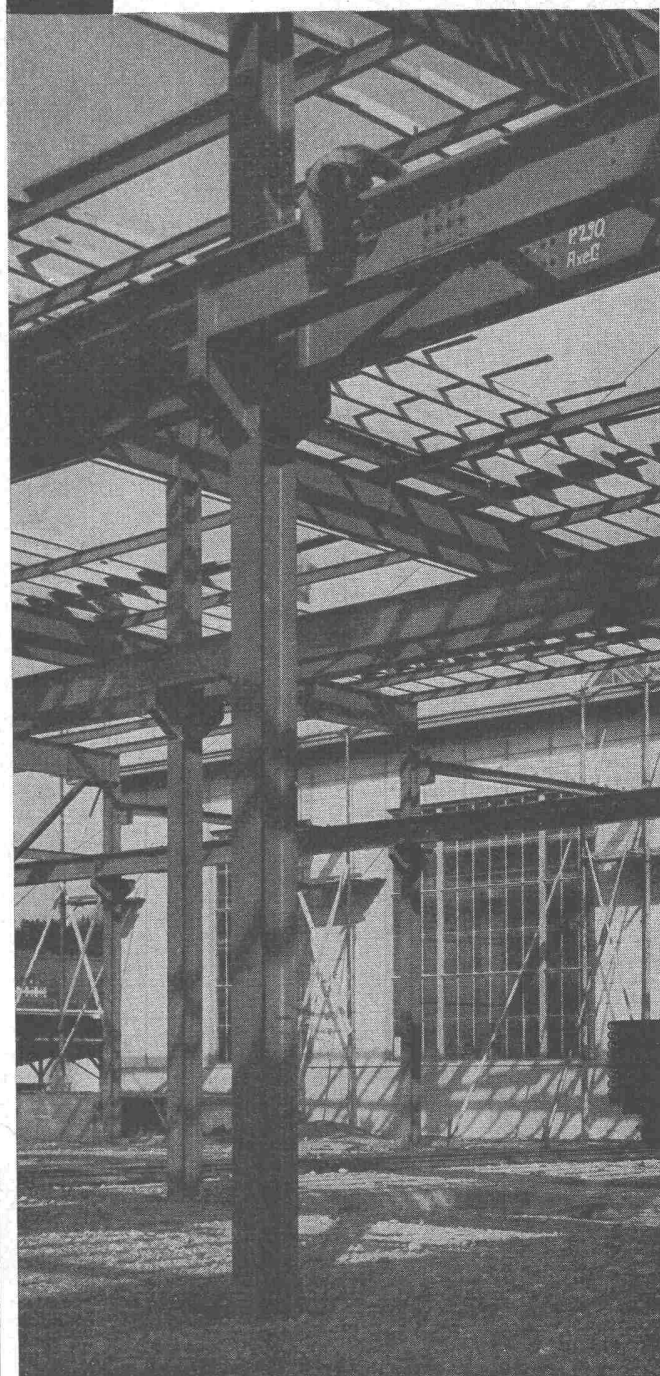
BAG-Fluoreszenzleuchten zeichnen sich aus durch besonders gediegene Ausführung, die konstruktiv und lichttechnisch weitgehenden Anforderungen genügt.

B. A. G. Bronzewarenfabrik AG Turgi

Industriebau Wartmann & Cie. AG.

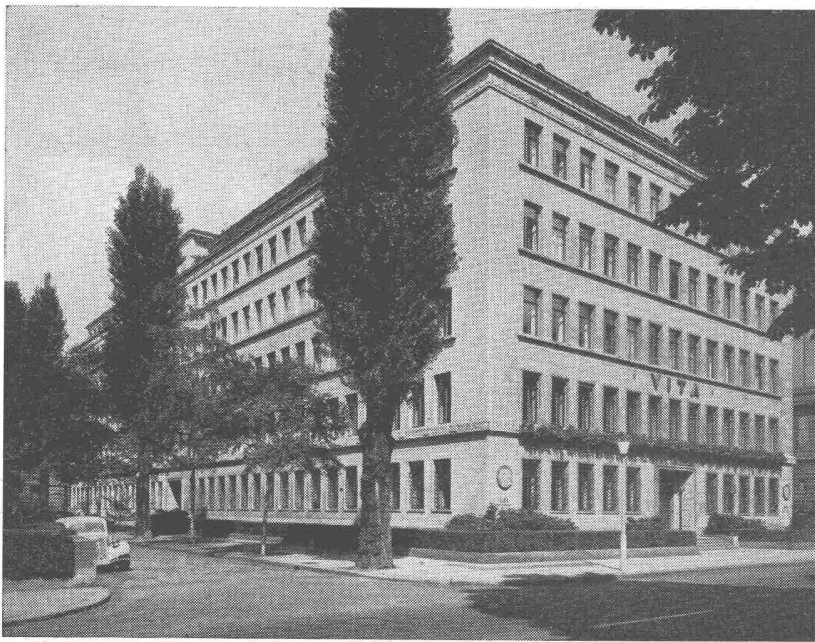
Stahlbau/Kesselschmiede

Brugg/Zürich



Flachbedachungen Terrassenbeläge Grundwasserisolierungen

AEZ



«VITA» Verwaltungsgebäude
Mythenquai, Zürich 2

I. und II. Baustufe (1931 und 1952)

Isolierung des Kellers gegen
Grundwasser

und der Hofdecke gegen Ober-
flächenwasser

3000 m²

Architekten: Debrunner & Blankart
Zürich

Telephon (051) 25 88 66
Löwenstrasse 11

Asphalt-Emulsion AG Zürich

*Regulierbares Licht mit
Roll- und Raff-Lamellenstoren*

Solomatic

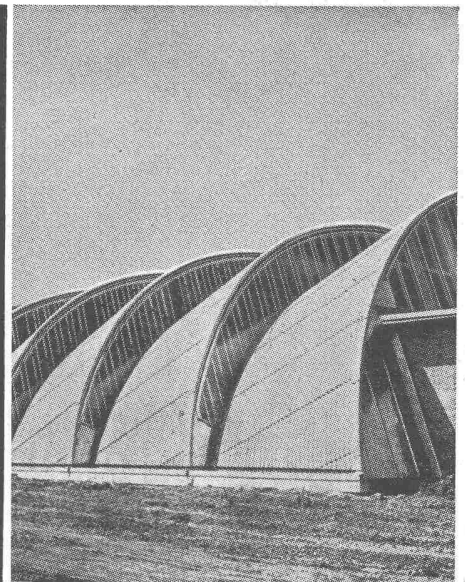
Griesser AG
AADORF BASEL BERN LUZERN ST. GALLEN ZÜRICH



TEL. 051/933232

WALLISELEN-ZH

SIEGFRIED
keller^{CO}



Kittlose Glasdächer
SYSTEM WEMA

Hofüberdachungen und Vordächer
Shedrinnen

+GF+**Bördelfittings**

für weiche und harte Kupferrohre. Diese Fittings können ohne Verschiebung in der Längsachse montiert und demontiert werden und sind für alle jene Fälle geeignet, wo für Revision oder Reinigung eine periodische Demontage notwendig ist. Die Abdichtung ist rein metallisch.

+GF+**Georg Fischer Aktiengesellschaft, Schaffhausen**

Telephon: (053) 5 60 31 / 5 70 31

Fi 465/1

VON ROLL**CARON-Stahl**

**ein Fortschritt
im
Eisenbetonbau**

CARON-Stahl ist ein kaltgereckter Elektro Stahl von besonderer Güte. Dank seinen hervorragenden Eigenschaften bietet er dem Bauherrn hohe Sicherheit – auch im Brandfalle – und Wirtschaftlichkeit. Seine wesentlichen Vorteile sind:

hohe Streckgrenze
(minimum 4600 kg/cm²)

konstanter Querschnitt

Gleitwiderstand im Beton
ca. 4 mal grösser
als beim Rundeisen

hohe Brandsicherheit

Beste Handlichkeit

Grosse Steifigkeit
der verlegten Armierungen

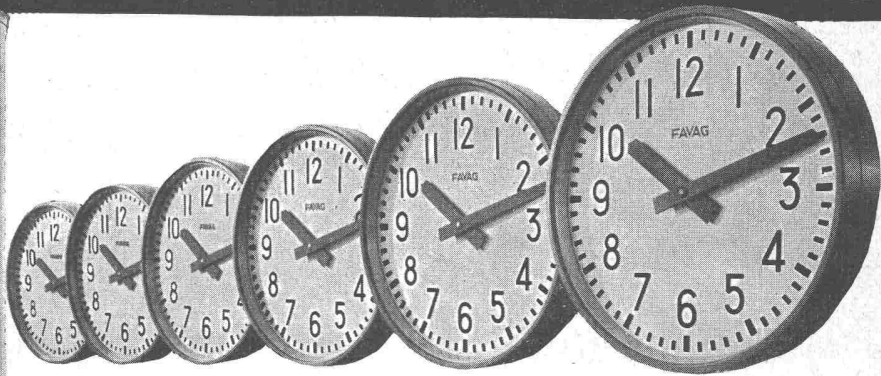
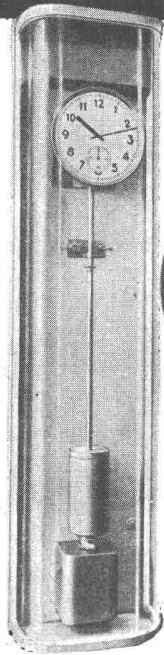
CARON-Stahl hat sich in
allen Gebieten des Eisenbeton-
baus bestens bewährt

Lieferung
durch den Eisenhandel

Gesellschaft der Ludw. von Roll'schen
Eisenwerke A.G., Gerlafingen.

199

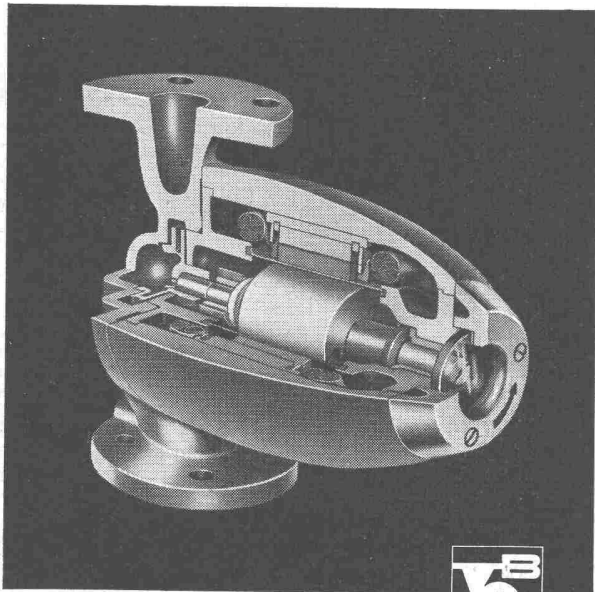
ELEKTRISCHE UHREN



FAVAG

Fabrik elektrischer Apparate AG.
NEUCHÂTEL

perfecta Umwälzpumpen
für Zentralheizungen



K. RÜTSCHI PUMPENBAU BRUGG

BRUGG SCHWEIZ TELEPHON (056) 413 31

Drei exklusive Vorteile, die Ihnen nur die PERFECTA bietet:

Die «gute Form»

das Kennzeichen der modernen PERFECTA-Pumpe

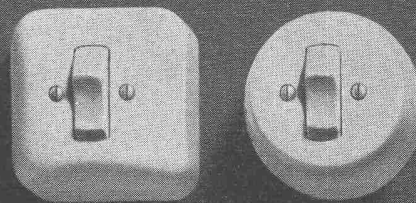
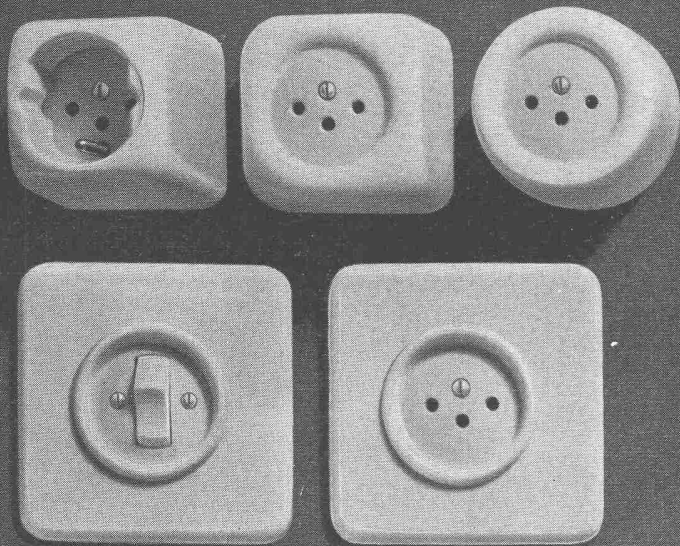
Robuste beidseitige Lagerung

des schweren Rotors bürgt für geräuschlosen Gang und lange Lebensdauer

Schauglas

für einfachste Lauf- und Drehrichtungskontrolle

Moderne Schalter und Steckdosen
der neuen X-Serie



Zürich 50 - Oerlikon

Tel. (051) 46 64 84

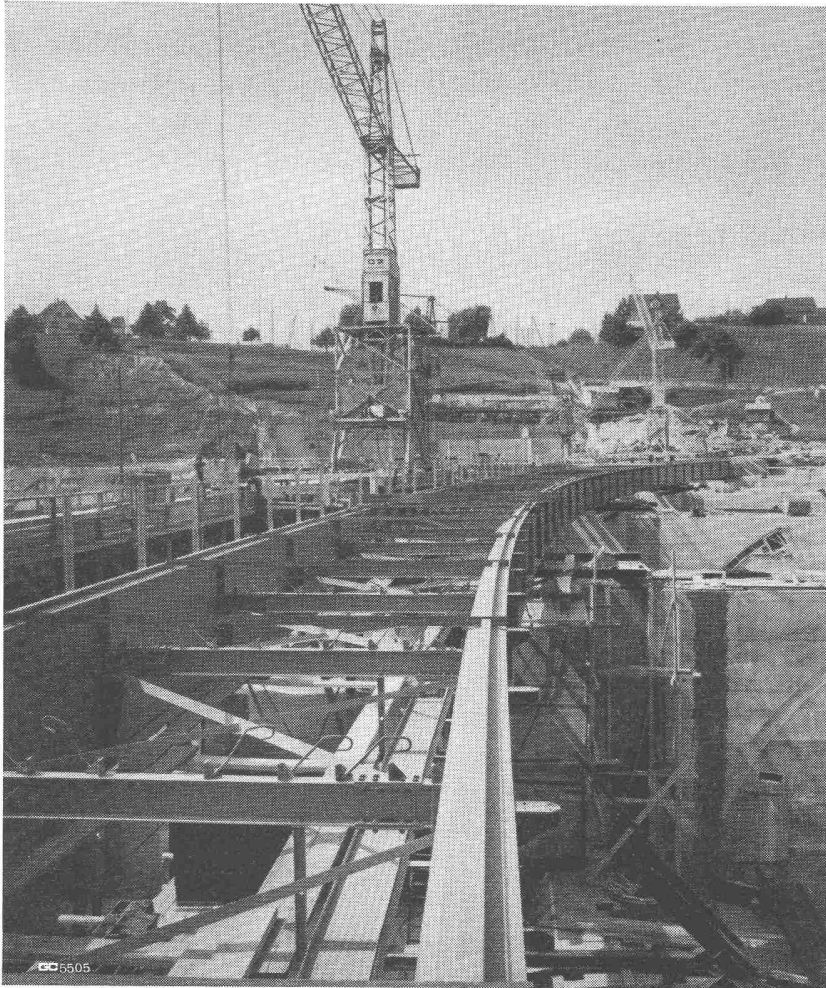


Conduites forcées
Ponts-Roulants
Charpentes
Chaudronnerie
Mécanique
Pylones

COLLECTEUR POUR UNE CONDUITE FORCÉE A L'ÉTRANGER, DIAMÈTRE INTÉRIEUR 2040/1700/3×850 mm. ESSAIS DE PRESSION EN ATELIER A 29 ATM.

**GIOVANOLA
MONTHEY**

Photo A. Pot, Monthey



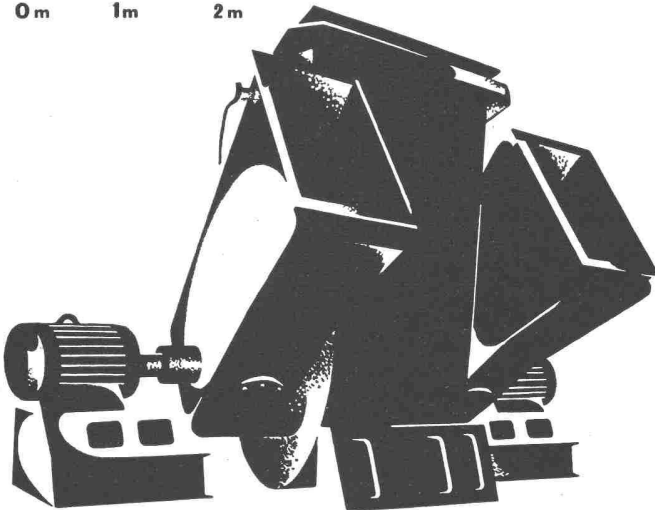
Stahl- Brückenbau Geilinger & Co. Winterthur



SULZER

Sulzer-Ventilatoren für alle Zwecke

0 m 1 m 2 m



- Für Entnebelungsanlagen, Lüftungsanlagen, Heizungsanlagen, Trocknungsanlagen, Befeuchtungsanlagen, Kühlanlagen.
- Für Unterwinderzeugung oder künstlichen Kaminzug usw.
- Für Stollen-, Tunnel- und Minenventilationsanlagen usw.
- Für Kupolöfen, Schmiedefeuer, Gasgeneratoren, Gas- und Ölbrenner, Tiegelöfen usw.

Serienausführungen in allen Größen ab Lager lieferbar.

73585

Saugzugventilator
für eine Kesselanlage.
 $Q = 70 \text{ m}^3/\text{s}$; $p = 278 \text{ mm WS}$

Gebrüder Sulzer, Aktiengesellschaft,
Winterthur / Schweiz