

**Zeitschrift:** Schweizerische Bauzeitung  
**Herausgeber:** Verlags-AG der akademischen technischen Vereine  
**Band:** 74 (1956)  
**Heft:** 32

## **Werbung**

### **Nutzungsbedingungen**

Die ETH-Bibliothek ist die Anbieterin der digitalisierten Zeitschriften auf E-Periodica. Sie besitzt keine Urheberrechte an den Zeitschriften und ist nicht verantwortlich für deren Inhalte. Die Rechte liegen in der Regel bei den Herausgebern beziehungsweise den externen Rechteinhabern. Das Veröffentlichen von Bildern in Print- und Online-Publikationen sowie auf Social Media-Kanälen oder Webseiten ist nur mit vorheriger Genehmigung der Rechteinhaber erlaubt. [Mehr erfahren](#)

### **Conditions d'utilisation**

L'ETH Library est le fournisseur des revues numérisées. Elle ne détient aucun droit d'auteur sur les revues et n'est pas responsable de leur contenu. En règle générale, les droits sont détenus par les éditeurs ou les détenteurs de droits externes. La reproduction d'images dans des publications imprimées ou en ligne ainsi que sur des canaux de médias sociaux ou des sites web n'est autorisée qu'avec l'accord préalable des détenteurs des droits. [En savoir plus](#)

### **Terms of use**

The ETH Library is the provider of the digitised journals. It does not own any copyrights to the journals and is not responsible for their content. The rights usually lie with the publishers or the external rights holders. Publishing images in print and online publications, as well as on social media channels or websites, is only permitted with the prior consent of the rights holders. [Find out more](#)

**Download PDF:** 22.02.2026

**ETH-Bibliothek Zürich, E-Periodica, <https://www.e-periodica.ch>**

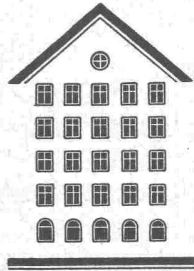
# SCHWEIZERISCHE BAUZEITUNG

WOCHENSCHRIFT FÜR ARCHITEKTUR / INGENIEURWESEN / MASCHINENTECHNIK

REVUE POLYTECHNIQUE SUISSE

ORGAN DES S. I. A. SCHWEIZERISCHER INGENIEUR- UND ARCHITEKTEN-VEREIN  
UND DER G. E. P. GESELLSCHAFT EHEMAL. STUDIERENDER DER EIDG. TECHN. HOCHSCHULE  
GEGRÜNDET 1883 VON ING. A. WALDNER / HERAUSGEGEBEN VON ING. W. JEGHER

*Fenster*



*Kiefer Zürich*

## Verlag

W. Jegher & A. Ostertag, Dianastrasse 5,  
Zürich / Tel. 23 45 07 / Postcheck VIII 6110  
Postadresse:  
Schweiz. Bauzeitung, Postfach Zürich 39

## Bezugspreise

Einzelheft Fr. 1.65		—		Abonnements:	
12 Monate	6 Monate	3 Monate			
Schweiz Ausland	Schweiz Ausland	Schweiz Ausland			
66.—	72.—	33.—	36.—	16.50	18.—

Für Mitglieder des S. I. A., der GEP und des Schweiz. Technischen Verbandes sowie für Studierende der ETH und der EPUL ermässigte Preiskategorien nach Tarif.

## Anzeigenverwaltung

Mosse-Annoncen AG., Zürich, Limmat-  
quai 94, Tel. 32 68 17 / Postcheck VIII 1027

## INHALT

Wärmeträgheit der Hohlraum-Dek- kenheizung. Von <i>W. Ziembra</i> . . .	475*
Wettbewerb Hallenbad Biel . . .	478*
Planung des schweiz. Hauptstrassen- netzes . . .	482
Systematik der Wasserkraftnutzung. Von <i>H. W. Hahnenmann</i> . . .	483*

## MITTEILUNGEN

Pipeline Le Havre - Paris . . .	486
Schiffahrtsweg des St. Lorenz-Stro- mes. Neuartiges Massenverkehrs- mittel. Elektrifizierung der Südafri- kanischen Bahnen . . .	487

## NEKROLOGE

N. Hartmann . . .	487*
-------------------	------

## BUCHBESPRECHUNGEN

Hochbaukonstruktion, von <i>H. Schmitt</i> . Bautechnische Berechnungstabellen, von <i>H. Pörschmann</i> . Arbeiten auf Lehren- bohrwerken, von <i>K. H. Schultze</i> . Die Praxis der anodischen Oxydation des Aluminiums, von <i>Hübner/Schilt- knecht</i> . . .	488
Technische Richtlinien für den Bau von Fernwärmenetzen, von der VDEW. Neuerscheinungen . . .	489

## ANKÜNDIGUNGEN

Schweizerischer Verein von Gas- und Wasserfachmännern. Tagungen des VDI . . .	489
Studententagung «Der Ingenieur und Europa» der FEANI . . .	490

S.A. WALO BERTSCHINGER A.G.

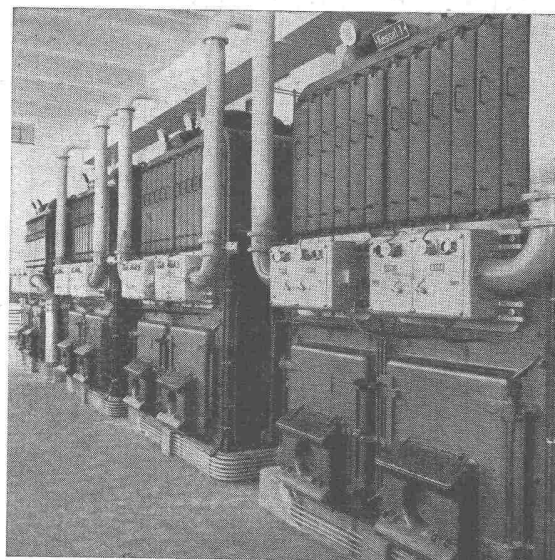
**Gelisebau  
Industrieböden  
Strassenbau  
Tiefbau**

282

# **ÖERTLI Ölbrenner** für Zentralheizungen - Industrie - Gewerbe

- für schwere und schwerste Oele
- Photozelle
- Momentanzündung
- über 22 000 Anlagen im In- und Ausland
- 27 eigene Montage- und Servicestellen in der Schweiz

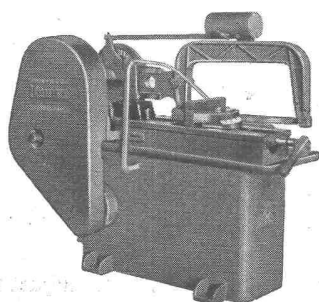
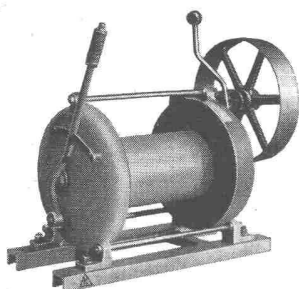
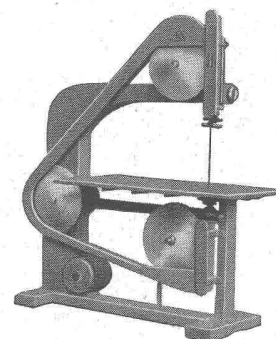
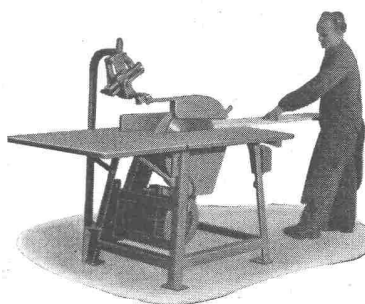
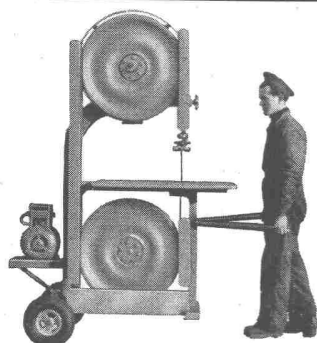
*Verlangen Sie unverbindliche Beratung,  
Referenzen und Rentabilitätsberechnung*



**Ing. W. Oertli AG, Dübendorf-Zürich**

Postfach Zürich 51

Telephon (051) 96 65 71



## **Praktische Maschinen für den Bauplatz**

**BANDSÄGEN** und **KREISSÄGEN** mit Benzin- und Elektromotor in verschiedenen Ausführungen

**KALTSÄGEN** zum Schneiden von Eisenprofilen etc.

Wir liefern ferner:

**SEILBAHNEN** für Materialtransporte aller Art / Einzelteile zu Seilbahnen

**SEILWINDEN**, Aufzugwinden mit Benzinmotor, Schlittenwinden, Motorfahrwinden, Windwerke für eine Zugkraft bis 10 Tonnen

**L. & E. KÜPFER**

**Maschinenfabrik Steffisburg**

## Die längste Brücke der Welt: 38150 m

LAKE PONTCHARTRAIN BRIDGE  
NEW ORLEANS, USA

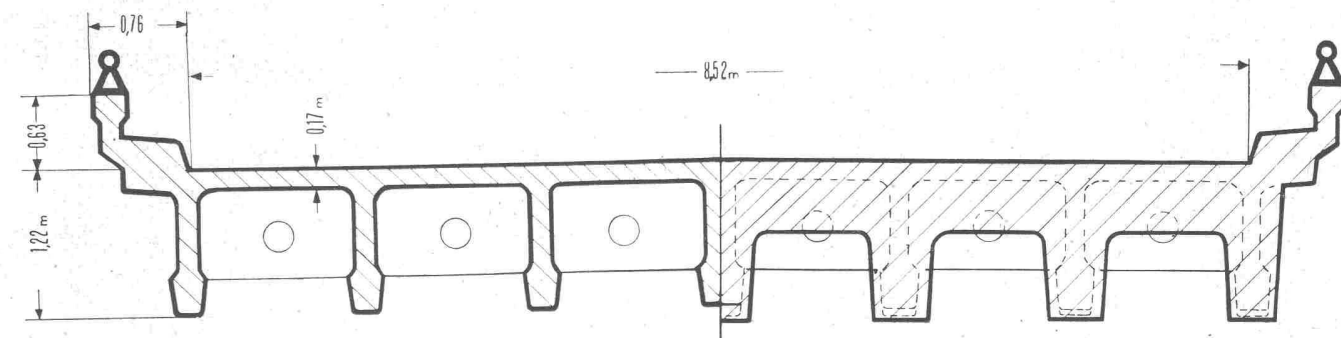
Ingenieure:

Palmer & Baker, Nobile, Alabama

Unternehmer: Louisiana Bridge Co.

Das längste Bauwerk der Welt ist eine Autobahnbrücke im Staate Louisiana, USA, von 38,15 km Länge. Die Brücke besteht mit Ausnahme von 2 Spannweiten, die als Klappbrücken für den Schiffsverkehr ausgebildet sind, aus einer Pfeilerjochbrücke mit aufgelegten, einfachen Balken als Träger und Brückendecke.

Je 2 Pfeiler, vorgefabrizierte und vorgespannte eingerammte Betonpfähle, tragen einen Querträger, der die vorgefabrizierten und vorgespannten Brückenelemente aufnimmt. Diese am Ufer betonierten und vorgespannten Elemente, Längsträger und Brückendecke zusammen, haben eine Breite von 10,04 m und eine Länge von 17,0 m. Für die ganze Brücke von 38150 m Länge werden 2235 Brückenelemente mit einem Gewicht von je 182 Tonnen benötigt, die vom Ufer auf Barken an die Brückenstelle transportiert und mittels Schwimmkran auf die Querträger gehoben werden. Die gesamte Betonkubatur von 226 000 m<sup>3</sup> für die längste Brücke der Welt wurde mit Plastiment-RD-Zusatz in variabler Dosierung hergestellt.



# PLASTIMENT RD

RETARDING DENSIFIER

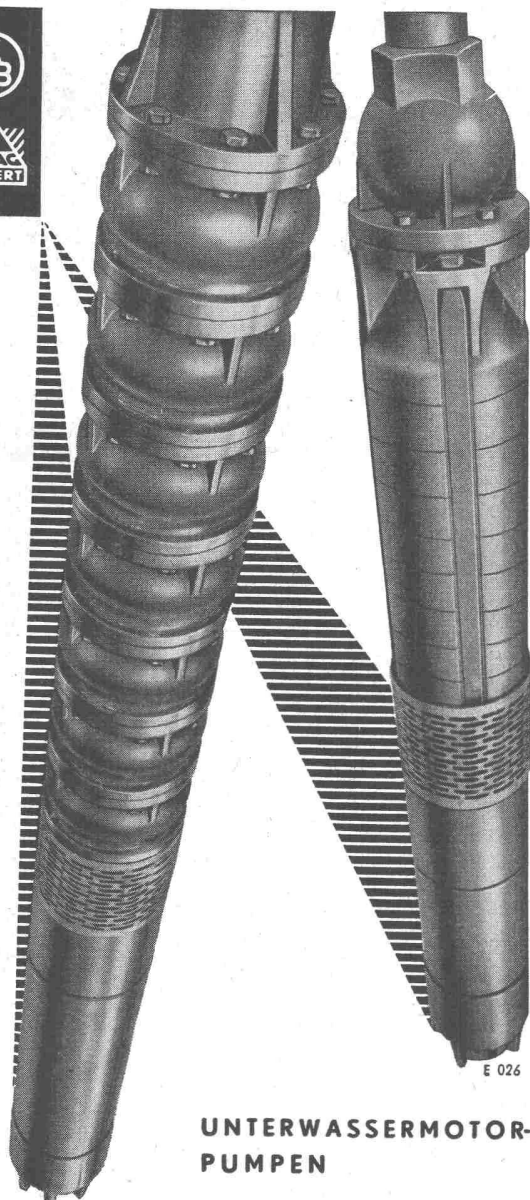
PLASTIMENT RD bietet Ihnen die gleichen Vorzüge wie das bekannte PLASTIMENT N, verbunden mit einer **regulierbaren Abbindeverzögerung**, die vor allem bei Transportbeton, Pumpbeton, Massengbeton, Betonieren bei warmer Temperatur vorteilhaft ist. Die SIKA-Nachricht vom August enthält interessante Berichte über die Anwendung von PLASTIMENT RD.



**Kaspar Winkler+Co.**

FABRIK FÜR CHEMISCHE BAUSTOFFE - ZÜRICH 48-ALTSTETTEN  
TEL. (051) 52 53 43 - BERN (031) 8 57 57 - LAUSANNE (021) 23 28 13





E 026

### UNTERWASSERMOTOR- PUMPEN

Für Förderströme bis 1200 m<sup>3</sup>/h  
für Förderhöhen bis 200 m  
Antriebsmotoren bis 600 PS

#### VERKAUFSBÜRO

## KSB ZÜRICH AG

Beckenhofstraße 72, Tel. (051) 28 25 18

für die Erzeugnisse der Firmen:

Klein, Schanzlin & Becker AG, Frankenthal (Pfalz)  
Amag - Hilpert - Pegnitzhütte AG Nürnberg  
Kleinschanzlin - Bestenbostel GmbH, Bremen  
Kleinschanzlin Pumpen AG, Homburg (Saar)

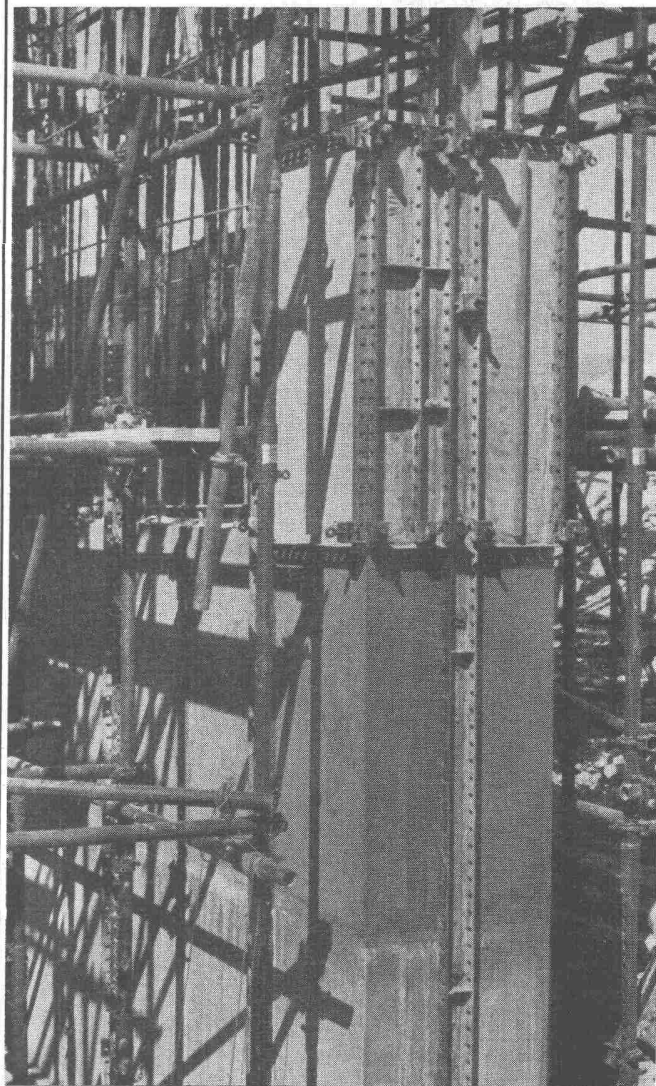
Alleinverkauf für den Bausektor

## MBA- MASCHINEN U. BAHNBEDARF AG

Dübendorf Tel. (051) 96 63 33

# ACROW

## BANGERTER LYSS



### DIE STAHLSCHALUNG

**ACROW-WALLFORM**  
**ALS VOLL-GLEIT- U. KLETTER-**  
**SCHALUNG FÜR JEDEN ZWECK**  
**SCHNELL - PRÄZIS - ROBUST**

**A. BANGERTER & CIE AG LYSS** ☎ 032 84123

Abteilung für Bauwerkzeuge Cementwaren und Bausteinwerke



# JOY

## JOY - Zweitrommelwinde

mit 25 PS Druckluftmotor und AMSCO Manganhartstahl-Schrapperkübel im Betriebe im Schrägstollen Consortium Lot 6, Schindler & Schmalz, Motec (Kraftwerke Gougna).

# Rationalisierung mit JOY-Schrapperanlagen

Mannigfaltige Einsatzmöglichkeiten

bei Erdbewegungs- und Verladearbeiten,  
bei der Stein- und Kiesgewinnung,  
im Kraftwerk- und Stollenbau.

JOY Schrapperanlagen sind einfach und zuverlässig,  
robust und leistungsfähig,  
bedürfen fast keiner Wartung und Pflege,  
ersparen Arbeitskräfte und Arbeitszeit.

Wir liefern:

JOY Zwei- und Dreitrommelwinden mit Elektro- oder Druckluftmotor, Handhebel- oder Fernsteuerung.

Schrapperbühnen für alle Anwendungsgebiete.

JOY AMSCO Manganhartstahl-Schrapperkübel in verschiedenen Ausführungen und Grössen.

Drallarme Spezial-Schrapperseile mit besonders grosser Abriebfestigkeit.

Hilfseinrichtungen, wie Seilumlenkrollen, Erdanker und Kauschen.

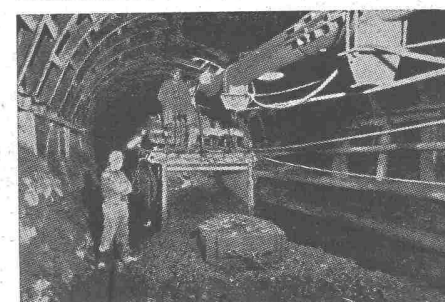
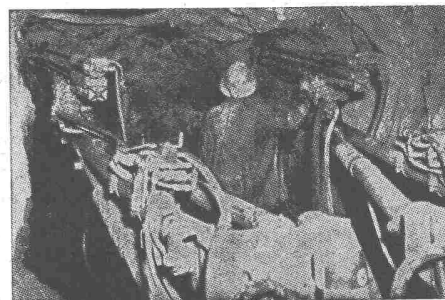
Verlangen Sie weitere Auskünfte und Beratung durch die

## JOY-Generalvertretung

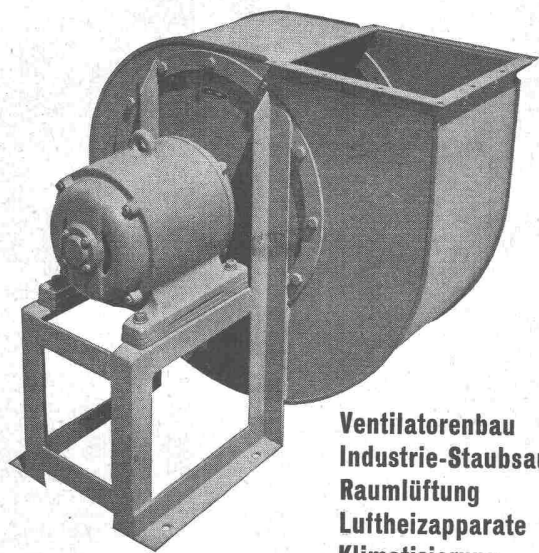


Gegründet 1890

Telephon (061) 24 39 53







Ventilatorenbau  
Industrie-Staubsauger  
Raumlüftung  
Luftheizapparate  
Klimatisierung  
Entnebelung  
Entstaubung  
Spänetransport  
Trocknung  
Farbspritzkabinen



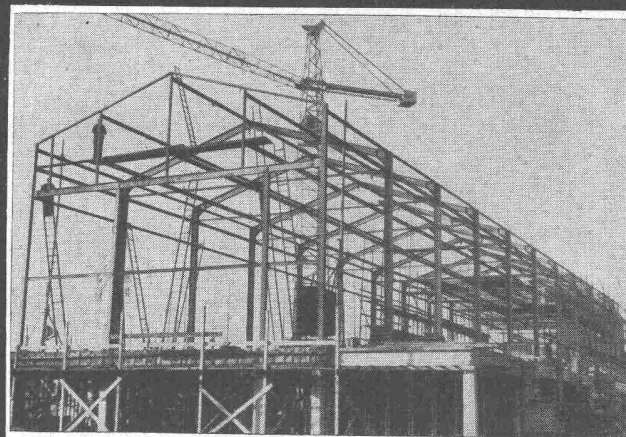
**BERN**

Stockerenweg 6  
Tel. (031) 8 97 97

**LAUSANNE**

2, Croix-Rouges  
Tel. (021) 23 30 96

## Aus unserem Bauprogramm



Stahlhochbau

Behälter

Schlosserei

Brückenbau

Silos

Metallbau

Ingenieurbureau

**PREISWERK & ESSER**

Basel

Schönaustr. 10

Tel. (061) 32 46 88

Zähneschleifen an eingesandten Stirn- und Schraubenrädern



**Geschliffene Zahnräder**

Sauter/Bachmann & Cie.  
Zahnradfabrik  
Netstal Gl.

**BAUTENSCHUTZ**



**ADERIT-Fugenkitt**  
für waagrechte  
und senkrechte  
Dilatationsfugen  
und Risse.

Hochelastisch  
ablaufsicher  
wasserfest

SIEGFRIED  
**keller** CO  
WALLISELLEN-ZH TEL. 051/933232

MD

# VERWALTUNGSGEBÄUDE und BANKEN

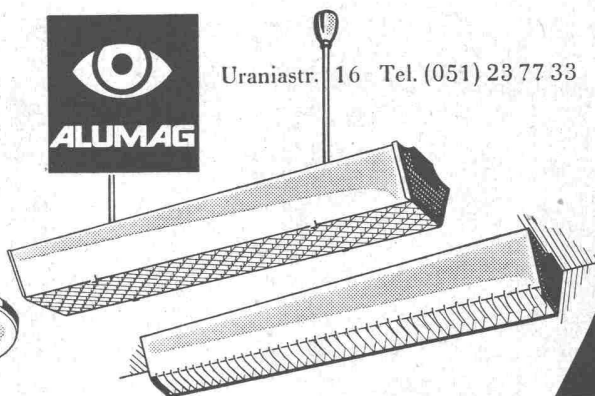
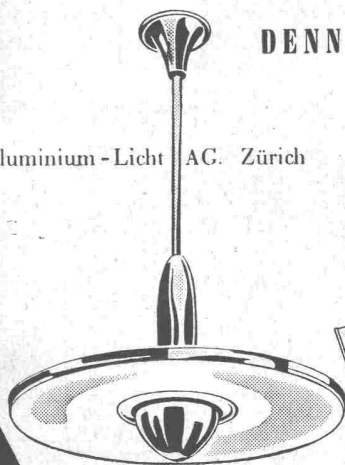
sind prädestiniert für gediegene, technische Beleuchtung: jeder Raum verlangt nach einem angenehmen Lichtklima, die Beleuchtung muss sachlich, jedoch ansprechend und dazu rationell sein — und unsere Vorschläge betonen harmonisch die Architektur

**DENN LICHT IST UNSERE STÄRKE**

Aluminium-Licht AG. Zürich



Uraniastr. 16 Tel. (051) 23 77 33



## ISOLAG- Spezialgipsplatten

für

**Strahlungsheizung**

**Ventilation**

**Akustik**

**unbrennbar**

**formbeständig**

**dekorativ**

**Trockenmontage**

Verlangen Sie unsere  
unverbindliche Beratung

*isolag*

Isolag AG  
Zürich 2  
Seestraße 355  
Tel. 051 / 45 44 43





## Pilz und Wurm, o welch Gelichter . . . ARBEZOL sei stets ihr Richter!

Es gibt leider immer noch Leute, die glauben, dass alles Holz früher oder später von Pilz und Wurm befallen werde. Aus dieser Ueberlegung meiden sie das Holz und ziehen ihm andere Werkstoffe vor.

Dieser Glaube und diese Ergebenheit in ein — übrigens nicht bestehendes — unabänderliches Schicksal des Holzes ist nichts anderes als gefährlicher Fatalismus, den die Holzverarbeitenden Gewerbetreibenden unbedingt bekämpfen müssen.

Holz, das mit ARBEZOL vorbeugend gegen Pilz und Wurm geschützt wird, ist und bleibt gegen alle Schädlinge gefeit. ARBEZOL-Holzschutz ist die beste Reklame für das Holz!

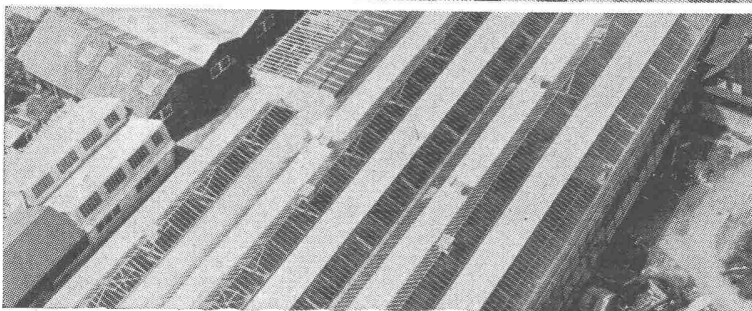
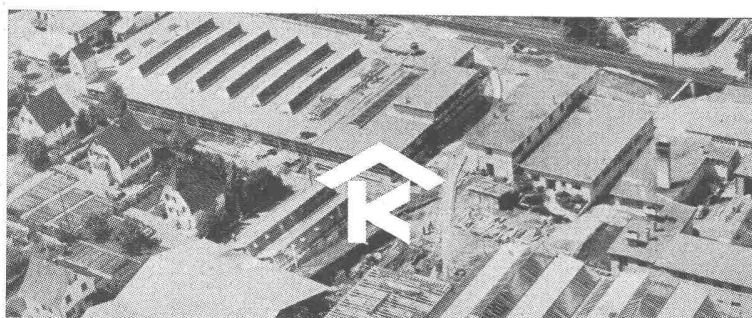
**A. BENZ & CIE.**

**HOLZKONSERVIERUNG**

**ZÜRICH 2/38**

Renggerstrasse 56

Telephon (051) 45 34 34

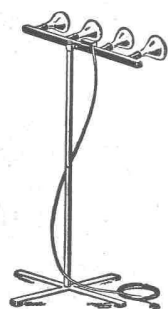


## KULLY GLASDÄCHER

Kittlose Oberlichter  
für Shed- Sattel- und Pultdächer

Parallelöffnende Ventilations-  
flügel «AIREX»

A. Kully A.G. Glasdachwerke Olten



Infrarotstrahler

### Bau-Austrocknung

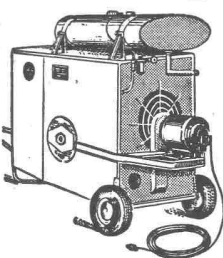
In Neubau, Umbau,  
Lager, Wohnraum.

### Luft zu feucht?

Schnelles Trocknen  
mit den bewährten  
Infrarotstrahlern

oder  
**Nelson**

Hochleistungs-  
Petrolöfen



Nelson  
Hochleistungs-Petrolöfen

**H. Krüger - Ing.-Bureau - St. Gallen**  
Berneckstrasse 44

## HONEYWELL

mit über 60jähriger Erfahrung löst auch Ihr Regulierproblem!

### Honeywell-Regulierungen

elektrisch, elektronisch, pneumatisch  
für Heizungen, Klima-Anlagen und alle Industrie-Prozesse

Verlangen Sie Prospekte oder Ingenieurbesuch durch

**Honeywell**

Höschgasse 45  
**ZÜRICH 8**

Telephon (051) 34 40 40

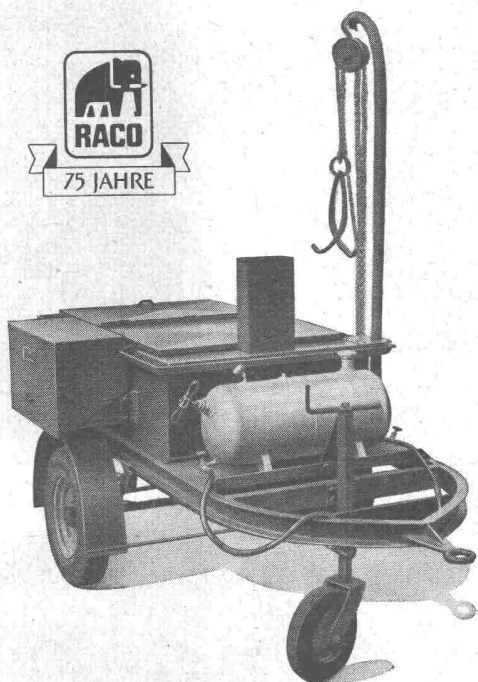
## KLINKER AG. VERBLENDSTEINFABRIK LAUSEN

geflammt und uni für Böden, Cheminées, Fassaden

Telefon (061) 841404

Feuerfestes Material - Glasierte Verblender und Baukeramik - Steinzeug für Kanalisation - Säurefeste Steine und Platten

Ständige Ausstellung unserer Erzeugnisse in der SCHWEIZER BAUZENTRALE ZÜRICH, TALSTR. 9, BÖRSENBLOCK (Eintritt frei)



## Teersprengwagen RACO-LITTLEFORD

in neuer Ausführung aus Schweizer-Fabrikation

mit VIKING-Teersprengpumpe und BASCO-Motor  
2 PS für eine Sprengleitung oder

mit BLACKMER-Teersprengpumpe und BASCO-Motor  
2,6 PS für zwei Sprengleitungen

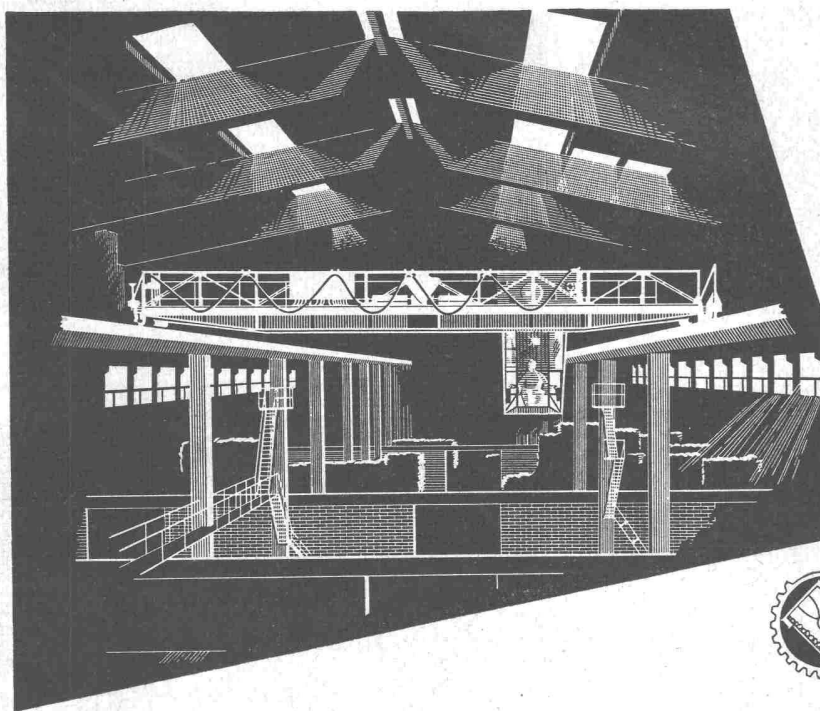
mit der unübertroffenen Schnellheizvorrichtung und  
den zuverlässigen, kostensparenden LITTLEFORD-  
Oelbrennern

**für Heiss- und Kaltsprenggut jeder Art!**

Uraniasstrasse 31 Tel. (051) 23 17 50

Zweigniederlassungen: Genf, Tel. (022) 8 15 45  
Zollikofen-Bern Telefon (031) 65 01 06

**Robert Aebi & Cie AG SA Zürich**

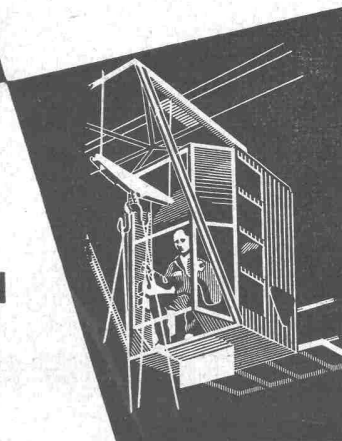


Schweiz. Reederei Basel  
Laufkran im Umschlaghof  
Tragkraft 3000 kg  
Spannweite 15 m  
Schützensteuerung  
Katzfahren : 40 m / min  
Kranfahren : Umlauf - Ge-  
triebe 70-205-275 m/min  
Hubwerk : 15-60 m / min



**HÜBSCHER + CO./SCHAFFHAUSEN**  
MASCHINEN- UND STAHLBAU

EBNATSTRASSE 131 TEL. (053) 5 35 19 / 5 53 42





**ALBISWERK  
ZÜRICH A.G.**

## ALBIS-TELEPHON-ANLAGEN



### HAUSTELEPHONZENTRALE $\bar{V}/50$ MIT MOTORWÄHLERN

Die Einführung des ALBIS-Motorwählers und der Wähltastatur auch in mittleren Haustelephonzentralen bedeutet einen neuen Entwicklungsstand und erlaubt die Verwirklichung vieler Wünsche, die sich aus langjähriger Erfahrung in der Praxis herausbildeten:

Blitzschneller, sicherer Aufbau der internen und externen Verbindungen mit der gleichen Station. Direkte Weiterleitung der Amtsgespräche von Teilnehmer zu Teilnehmer. Die Wähltastatur dient der Telephonistin anstelle der Scheibe zur Nummernwahl.

Die Zentrale lässt sich dem Wachstum der Betriebe individuell anpassen.



ALBISWERK ZÜRICH A.G. ALBISRIEDERSTR. 245 ZÜRICH 9/47 TEL. (051) 52 54 00  
Vertretungen in Bern, Lausanne und Zürich