

Zeitschrift: Schweizerische Bauzeitung
Herausgeber: Verlags-AG der akademischen technischen Vereine
Band: 74 (1956)
Heft: 30

Werbung

Nutzungsbedingungen

Die ETH-Bibliothek ist die Anbieterin der digitalisierten Zeitschriften auf E-Periodica. Sie besitzt keine Urheberrechte an den Zeitschriften und ist nicht verantwortlich für deren Inhalte. Die Rechte liegen in der Regel bei den Herausgebern beziehungsweise den externen Rechteinhabern. Das Veröffentlichen von Bildern in Print- und Online-Publikationen sowie auf Social Media-Kanälen oder Webseiten ist nur mit vorheriger Genehmigung der Rechteinhaber erlaubt. [Mehr erfahren](#)

Conditions d'utilisation

L'ETH Library est le fournisseur des revues numérisées. Elle ne détient aucun droit d'auteur sur les revues et n'est pas responsable de leur contenu. En règle générale, les droits sont détenus par les éditeurs ou les détenteurs de droits externes. La reproduction d'images dans des publications imprimées ou en ligne ainsi que sur des canaux de médias sociaux ou des sites web n'est autorisée qu'avec l'accord préalable des détenteurs des droits. [En savoir plus](#)

Terms of use

The ETH Library is the provider of the digitised journals. It does not own any copyrights to the journals and is not responsible for their content. The rights usually lie with the publishers or the external rights holders. Publishing images in print and online publications, as well as on social media channels or websites, is only permitted with the prior consent of the rights holders. [Find out more](#)

Download PDF: 03.02.2026

ETH-Bibliothek Zürich, E-Periodica, <https://www.e-periodica.ch>

SCHWEIZERISCHE BAUZEITUNG

WOCHENSCHRIFT FÜR ARCHITEKTUR / INGENIEURWESEN / MASCHINENTECHNIK

REVUE POLYTECHNIQUE SUISSE

ORGAN DES S. I. A. SCHWEIZERISCHER INGENIEUR- UND ARCHITEKTEN-VEREIN
UND DER G. E. P. GESELLSCHAFT EHEMAL. STUDIERENDER DER EIDG. TECHN. HOCHSCHULE
GEGRÜNDET 1883 VON ING. A. WALDNER / HERAUSGEGEBEN VON ING. W. JEGHER

Fenster



Kiefer Zürich

BERCHTOLD & Co.

HEIZUNG • LÜFTUNG
WARMWASSER
THALWIL

**INDUSTRIE-
HEIZUNG**
HEISSWASSER
STATT DAMPF

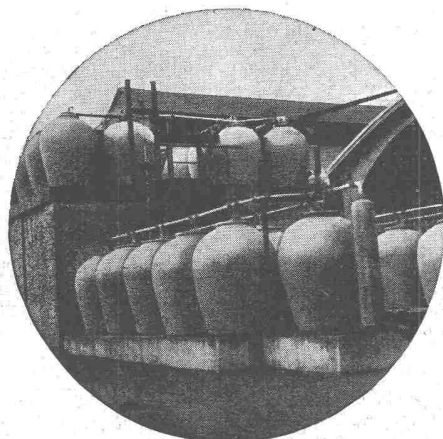
Telephon
051 / 920501

**Zeichentische
Zeichenpapiere
Zeichenmaterial**

Prospekte und Beratung durch das zeichen-
technische Spezialhaus

Scholl

Gebrüder Scholl AG. an der Poststrasse
in Zürich seit 1865 - Telephon (051) 23 76 80



STEINZEUG EMBRACH

garantiert säurebeständig

Chemisches Steinzeug für stärkste
chemische Beanspruchung

Embrachit garantiert temperatur-
wechselbeständig bis 100° C

Thermosil speziell wärmeleitend

Porzellan und **Embrit** für Elektro-
isolierkörper mit hoher elektrischer
und mechanischer Festigkeit

Kanalisations-Steinzeug für Bau-
gewerbe und Landwirtschaft

Steinzeugfabrik Embrach AG.

für Kanalisation und chemische Industrie
Embrach (Kt. Zürich) Tel. (051) 96 23 21

Verlag

W. Jegher & A. Ostertag, Dianastrasse 5,
Zürich / Tel. 23 45 07 / Postcheck VIII 6110

Bezugspreise

Einzelheft Fr. 1.65 — Abonnements:

12 Monate	6 Monate	3 Monate
Schweiz Ausland	Schweiz Ausland	Schweiz Ausland
66.— 72.—	33.— 36.—	16.50 18.—

Für Mitglieder des S. I. A., der GEP und
des Schweiz. Technischen Verbandes sowie
für Studierende der ETH und der EPUL
ermässigte Preiskategorien nach Tarif.

Anzeigenverwaltung

Mosse-Annoncen AG., Zürich, Limmat-
quai 94, Tel. 32 68 17 / Postcheck VIII 1027

INHALT

- Die Wilerbrücke der Furka-Oberalp-
Bahn. Von *H. Gut* 449*
- Ueber die eisenschaffende Industrie
Indiens. Von *H. Stäger* 452
- Schweiz. Verein für Schweisstechnik 452
- Von der 6. Tagung der Nobelpreis-
träger in Lindau 1956. Von *H. Mohler* 453
- Probleme des Terminwesens. Von
H. Häusermann 453
- Zum Wettbewerb S. I. Val-Mont A à
O in Lausanne. Von *H. Marti* 455*

MITTEILUNGEN

Ventilationsverluste von Freistrah-
lerturbinen-Laufrädern. Schweiz. Auto-
strassen-Verein. Neue Schulbauten.
Kanalisierung der Mosel. Dechema-
Erfahrungsaustausch. Neue Firmen-
zeitschriften 458

NEKROLOGE

Nicolaus Hartmann 458
L. Pfister. P. Fürst 459*

BUCHBESPRECHUNGEN

Gedanken zum modernen Kranken-
hausbau und Krankenhausbetrieb,
von *H. Paschke*. Grund- und Wasser-
bau in praktischen Beispielen, von
O. Streck. Staubbewegungen in Grenz-
schichten, VDI. Das Fräsen, von *H.
H. Klein*. Arbeitsverfahren der Fein-
optik, von *H. Schade*. AHV, von *F.
L. Gerber*. Neuerscheinungen 459

WETTBEWERBE

Schulhaus mit Turnhalle in Untersig-
enthal. Primarschulhaus in Elgg.
Altersheim in Rafz. Kantonales Ver-
waltungs- und Gerichtsgebäude in
Luzern. Wallfahrtskirche der wei-
nenden Madonna in Syrakus 460

MITTEILUNGEN AUS DEM S. I. A.

Auszug aus dem Protokoll der Dele-
giertenversammlung vom 28. April
1956 in Genf 460

ANKÜNDIGUNGEN

Wald- und Holztagung 1956 in Bern 460



Ist das Holz vom Schwamm befallen, muss der Ruf nach Schutz erschallen . . .

Der Echte Hausschwamm ist der heimtückischste aller holzerstörenden Pilze. Er wird meistens an Schuhen, Ueberkleidern und Werkzeugen oder durch Holzabfälle, Harasse, Kohlen, Kartoffelsäcke usw. in die Häuser eingeschleppt. Es kommt bisweilen auch vor, dass der Wind Sporen aus von diesem Schwamm befallenen Liegenschaften heranweht.

Beim leisesten Verdacht sollte sofort eine Schwammsanierung im ARBEZOL-VERFAHREN unter Zuhilfenahme unserer + pat. ARBEZOL-PRESSER verlangt werden. Der Echte Hausschwamm «stirbt» nicht ab!

Schwammsanierung ist Gewinn; zögern hätte keinen Sinn!

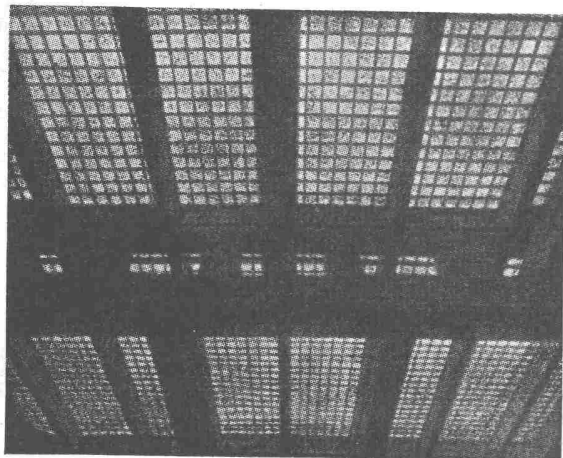
A. BENZ & CIE.

Renggerstrasse 56

HOLZKONSERVIERUNG

ZÜRICH 2/38

Telephon (051) 45 34 34



BAUGLÄSER

Alle Sorten und Neuheiten zu günstigen Preisen.

GLASBETON Spezialabteilung für Glasbeton-Oberlichter, garantiert wasserdicht, **begeh-** und **befahrbar** Ausführung, mit extra hellen, lichtstreuenden Kristallprismen.

GLASBAUSTEINE extra hell, für Aussenwände, Treppenhäuser, innere Trennwände. Vorzügliche Isolation gegen Kälte, Wärme und Schall. Grosse Referenzliste. Verlangen Sie kostenlose Dokumentation und Offerte.

Ruppert, Singer & Cie. AG., Zürich

Tafelglas en gros und Spiegelmanufaktur

Telephon (051) 52 53 53 - Gegründet 1884

Briefadresse: Zürich 48, Altstetten

BREITENBACH



**Dachständer-
Einführungen**

ISODUR-ROHRE
anstelle von Panzerrohren

leicht verlegbar

Verlangen Sie unseren
Spezialprospekt

Wir fabrizieren Isoliermaterial und isolierte Drähte
für alle Gebiete der Elektrotechnik

SCHWEIZERISCHE ISOLA-WERKE

BREITENBACH bei Basel

Telephon (061) 80 14 21



Tel. (051) 52 51 11

Asphalt-Isolierungen

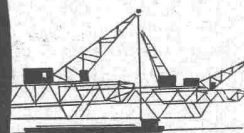
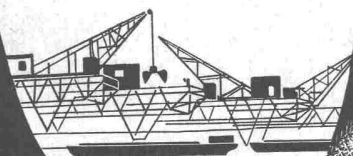
Flachdach-Beläge

Kork-Isolierungen

in zuverlässiger Ausführung

VON ROLL

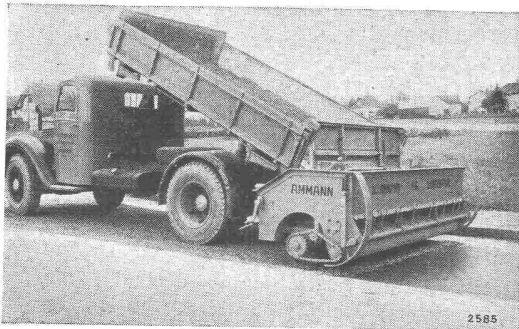
Krane und
Verladeanlagen
für jeden
Verwendungszweck



Gesellschaft der
Ludw. von Roll'schen
Eisenwerke AG.
Werk Bern

SPREADER AMA 3000

zum Absplitten der geteerten Strassenoberfläche
und zum Anlegen von Schoffer
Arbeitsbreite verstellbar bis 3 m



U. AMMANN

Maschinenfabrik AG.

Langenthal

Telephon (063) 2 27 02

Sämtliche Maschinen für Strassenbau, Kies- und Sand-
aufbereitung, Erdbewegung und Transport.

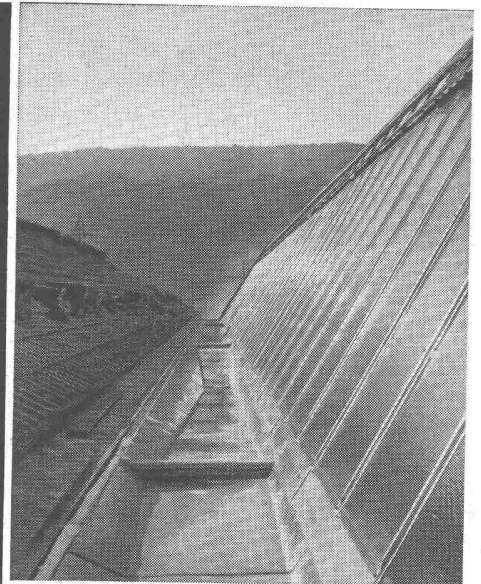
Kompressoren und Pressluftwerkzeuge.

Mühlen u. Zerkleinerungsmaschinen für alle Zwecke.

TEL. 051/933232

WALLISELEN-ZH

SIEGFRIED **keller** co

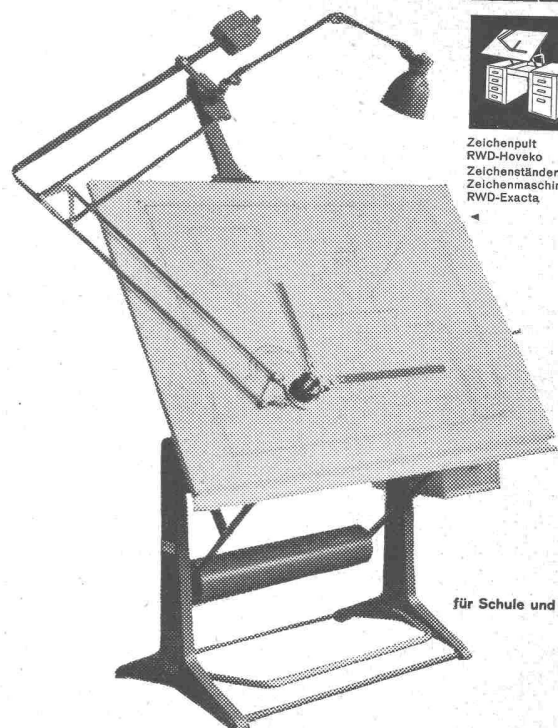


Kittlose Glasdächer
SYSTEM WEMA

Hofüberdachungen und Vordächer
Sheddrinnen

RAUSCHER & STOECKLIN AG
SISSACH

FABRIK ELEKTRISCHER APPARATE UND TRANSFORMATOREN



RWD-Stühle und
Hocker



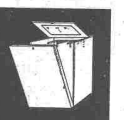
Zeichenständer
RWD-Rex



Zeichenpult
RWD-Architekt



Vertikalplanschränke
RWD-Exacta PV



Zeichenpult
RWD-Hoveko
Zeichenständer und
Zeichenmaschinen
RWD-Exacta

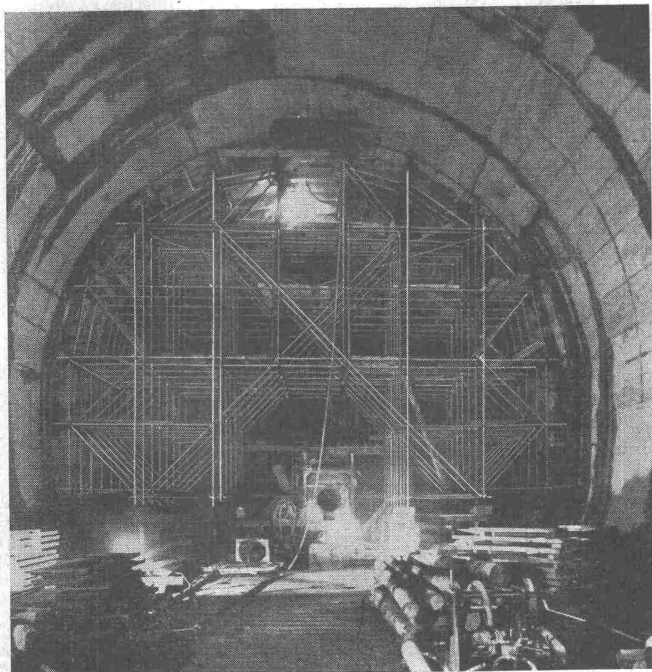


RWD-Schulmöbel

RWD

für Schule und Technik ein Begriff

Reppisch-Werk AG.
Dietikon-Zürich
Glesserei
Maschinenfabrik
Möbelfabrik
Tel. (051) 91 81 03
gegr. 1906



Fahrbares Lehrgerüst für Wasserschloss

KW Lavey, \varnothing 13 m

Rohrgerüstungen

Stahl — Leichtmetall

Projekt Miete Verkauf Montage

Treten bei einer Bauarbeit Gerüstungsprobleme auf, dienen wir gerne mit unserer Erfahrung. Baugerüste in Rohrkonstruktion sind stabiler und einfach zu montieren. Für jede Arbeit das Gerüst nach Mass.

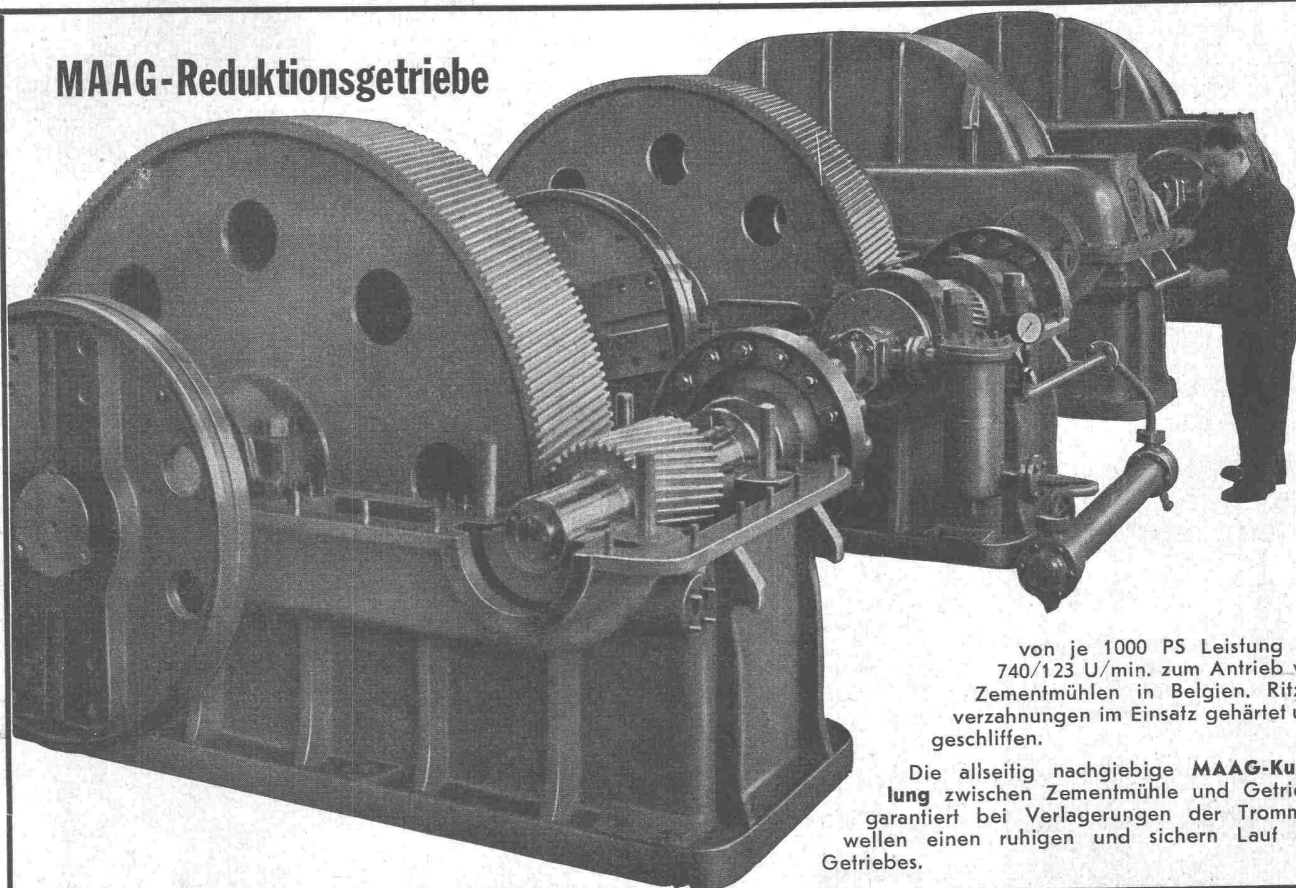


Uraniastrasse 31 Tel. (051) 23 17 50

Zweigniederlassungen: Genf, Tel. (022) 8 15 45
Zollikofen-Bern Telephon (031) 65 01 06

Robert Aebi & Cie AG SA Zürich

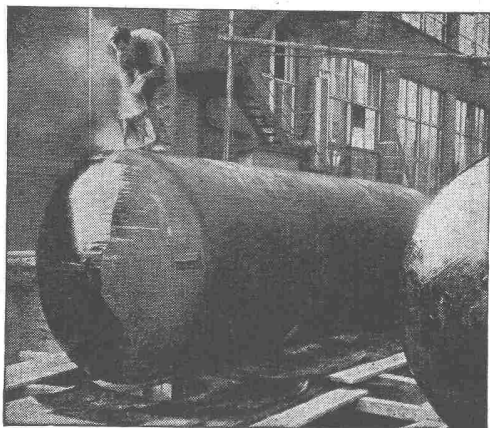
MAAG-Reduktionsgetriebe



von je 1000 PS Leistung bei 740/123 U/min. zum Antrieb von Zementmühlen in Belgien. Ritzelverzahnungen im Einsatz gehärtet und geschliffen.

Die allseitig nachgiebige **MAAG-Kuppung** zwischen Zementmühle und Getriebe garantiert bei Verlagerungen der Trommellen einen ruhigen und sichern Lauf des Getriebes.

MAAG-ZAHNRÄDER A.-G. ZÜRICH



„WABERIT“-TANKISOLIERUNG

Die **Tankisolierung** ist seit Jahren eine **Spezialität** unserer Firma.

Langjährige Beobachtungen haben erwiesen, dass das «Beerdigen» eines Tanks nur mit dem üblichen hauchdünnen Teer- oder Asphalt-Anstrich unmöglich den vorhandenen Gefahren der Rostanfressungen und vagabundierenden elektrischen Strömen Einhalt gebieten kann.

Die Kontrolle des **Waberit-Belages** mit unserem patentierten Prüfgerät gewährleistet eine **absolut wasserundurchlässige Isolierung**. Belagstärke ca. 3—4 mm. Isolierung auf der Baustelle.

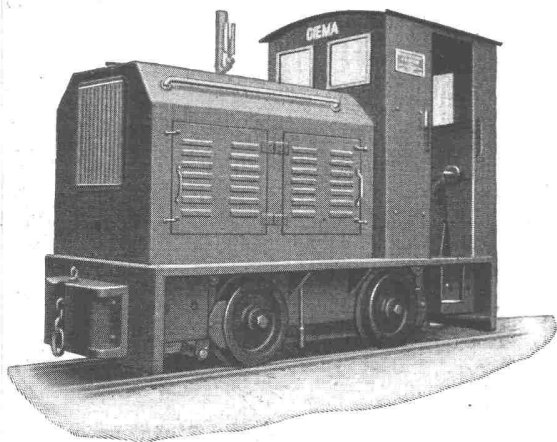
EMPA gepr. 29853/1

Referenzen, Muster und Offerten stehen gerne zur Verfügung.

STRASSENBAUMATERIAL AG. BERN Neuengasse 28
Tel. (031) 3 21 35

DIESELLOKOMOTIVEN

5—75 PS



- Robust, sparsam, zuverlässig
- Mit luft- oder wassergekühltem Motor
- Günstige Preise

MASCHINEN AG BERN

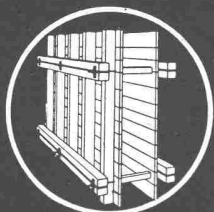
Monbijoustrasse 61

(031) 5 57 54



GRESSLY & Co. Glasbeton, SOLOTHURN

ARETOR



DIE SOLIDE UND PRAKTISCHE SCHALUNGSKLEMME

- Denkbar einfache und billige Arbeitsweise
- Einmalige Anschaffung — keine Abnützung
- Mit «ARETOR» Verwendung von gewöhnlichem Rundeisen als Zugstab
- Mit «ARETOR» absolute Sicherheit: Je grösser die Druckkraft, desto grösser die Klemmwirkung

Verlangen Sie unsern Prospekt:

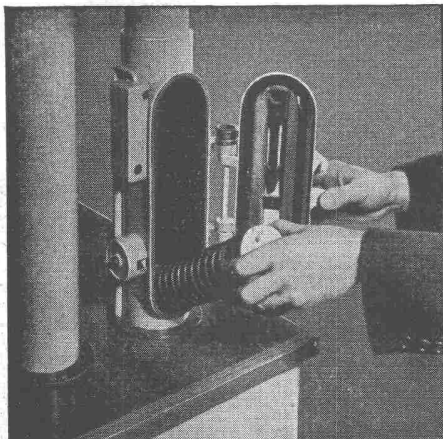


R. RIGLING & CO.

Telephon (051) 46 82 25

ZÜRICH-OERLIKON

Leutschenbachstrasse 44



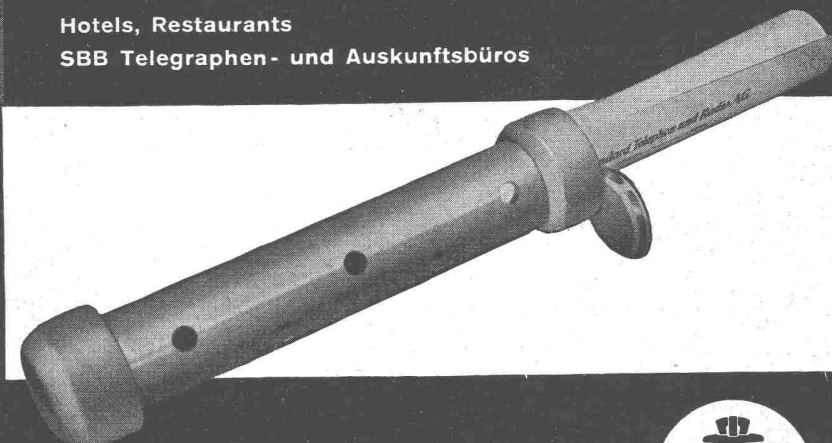
ROHRPOST rationalisiert den Betrieb

Anwendungsgebiete:

Banken
Versicherungsanstalten
Druckereibetriebe
Geschäfts- und Warenhäuser
Industriebetriebe
Hotels, Restaurants
SBB Telegraphen- und Auskunftsbüros

Fördergut:

Bons und Bestellungen
Zettel
Telegramme, Checks
Karten, Briefe
Warenproben
Manuskripte



Standard Telephon und Radio AG.

Zürich, Seestr. 395, Postfach Zürich 38, Tel. (051) 45 28 00

Zweigniederlassung in Bern



1534



Conduites forcées
Ponts-Roulants
Charpentes
Chaudronnerie
Mécanique
Pylones

COLLECTEUR POUR UNE CONDUITE FORCÉE À L'ÉTRANGER, DIAMÈTRE INTÉRIEUR 2040 / 1700 / 3 × 850 mm. ESSAIS DE PRESSION EN ATELIER À 29 ATM.

**GIOVANOLA
MONTHEY**

Photo A. Pot, Monthey

ÉCOLE POLYTECHNIQUE DE L'UNIVERSITÉ DE LAUSANNE

L'ÉCOLE D'INGÉNIEURS prépare aux carrières d'ingénieur civil, d'ingénieur-mécanicien, d'ingénieur-électricien (courant fort et courant faible), d'ingénieur-physicien, d'ingénieur-chimiste et de géomètre.

La durée normale des études dans les divisions de génie civil, de mécanique, d'électricité et de physique est de huit semestres (épreuves pratiques du diplôme au neuvième semestre); cette durée est de sept semestres dans la division de chimie (épreuves pratiques du diplôme au huitième semestre) et de cinq semestres pour les géomètres (épreuves du diplôme suivant règlement spécial).

L'ÉCOLE D'ARCHITECTURE ET D'URBANISME prépare à la carrière d'architecte.

La durée normale des études est de huit semestres; l'examen final du diplôme se fait au cours d'un neuvième semestre, après un stage pratique d'une année dans un bureau d'architecte.

Début du semestre d'hiver: 15 octobre 1956.

Programme et renseignements au
Secrétariat, av. de Cour 29, Lausanne.
(Réception: de 9 à 11 heures 30)



Krane

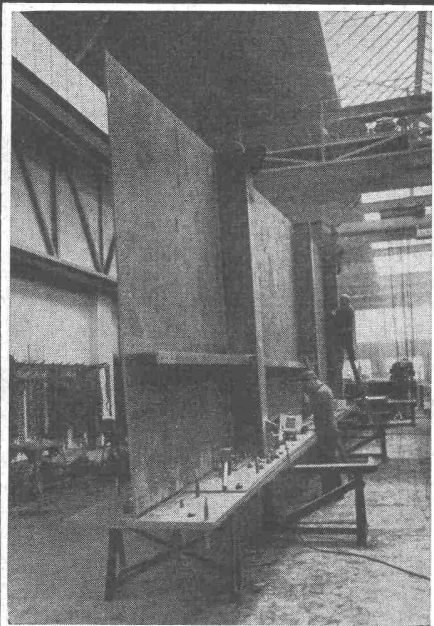
Elektrozüge

Aufzüge



Schindler-Aufzug- und Uto-Kran-Fabrik AG., Zürich

Aus unserem Bauprogramm



PREISWERK & ESSER

Stahlhochbau Schlosserei

Brückenbau Metallbau

Behälter Silos Ingenieurbureau

Basel

Schönaustr. 10

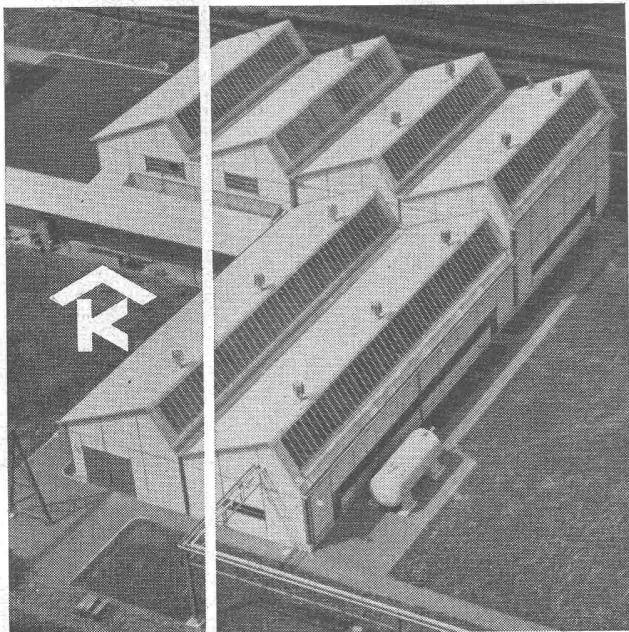
Tel. (061) 32 46 88

In den
größten und wichtigsten
Betrieben der Welt



INDUSTRIEBÖDEN
RICHNER AG. ZÜRICH

DREIKÖNIGSTRASSE 21
TELEFON (051) 23 32 75



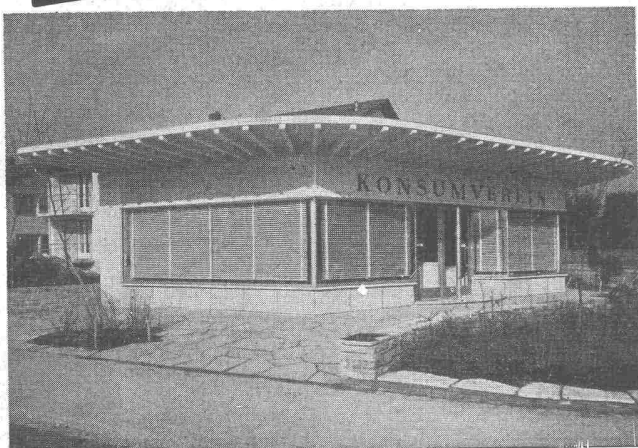
Kittlose Oberlichter
für Shed- Sattel- und Pultdächer

Parallelöffnende Ventilations-
flügel «AIREX»

KULLY GLASDÄCHER

A. Kully A. G. Glasdachwerke Olten

SchenkerStoren



Lamellenrollstore System

Sol-Flex

Storenfabrik Emil Schenker AG. Schönenwerd

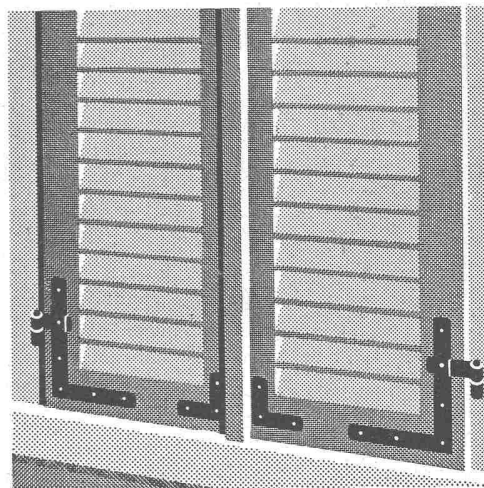
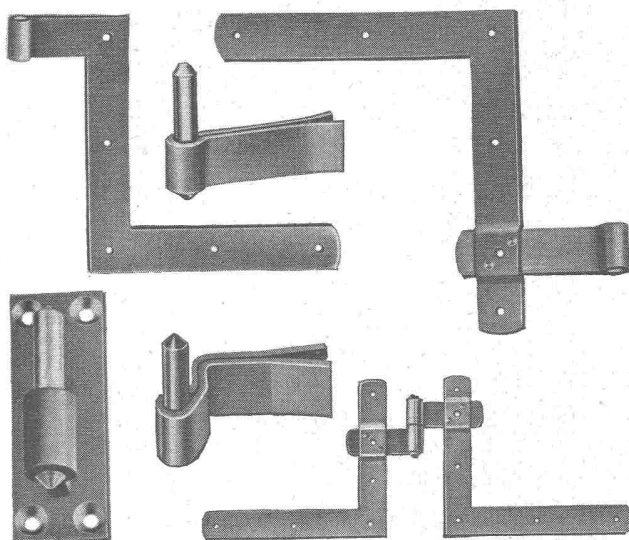
Tel. (064) 3 13 52

Vertretungen:	Zürich	Tel. (051) 32 65 60
	Basel	Tel. (061) 22 93 81
	Luzern	Tel. (041) 2 98 27
	Lausanne	Tel. (021) 23 45 47
	Lugano	Tel. (091) 2 22 13

Jalousie- Beschläge

in den verschiedenen Normalgrössen, genietet oder gestanzt, für Einfach- und Doppelläden mit verschiedenen Kloben für Holz- und Steinkonstruktion.

Zubehör: Windfallen, Rückhalter, Vorreiber, Anschlagknöpfe, Brettlisteller, Jalousie-Haften, Handgriffe usw.



Verlangen Sie bei Ihrem Eisenwarenhändler Hess-Produkte.



Hess & Cie.

Drahtzieherei, Metallwaren- u. Nagelfabrik
Pilgersteg Rütli / ZH Telefon 055 / 235 22

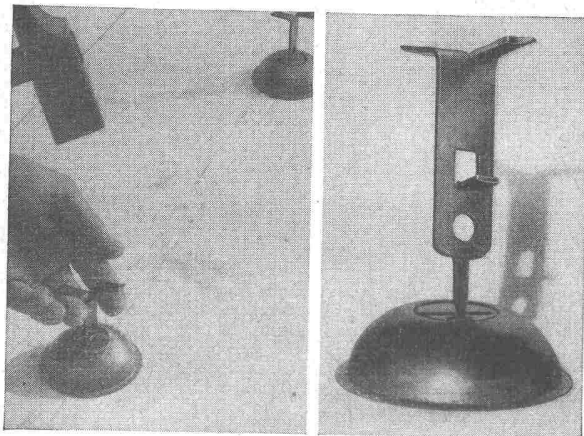
Heute

wo heruntergehängte Decken und Klimaanlage, Strahlenheizungen und Trockenstückplatten immer häufiger verwendet werden,

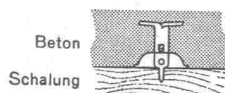
muss auch die Dübelfrage rationell gelöst werden.

Wir lösen dieses Problem auf eine frappant einfache und billige Art durch:

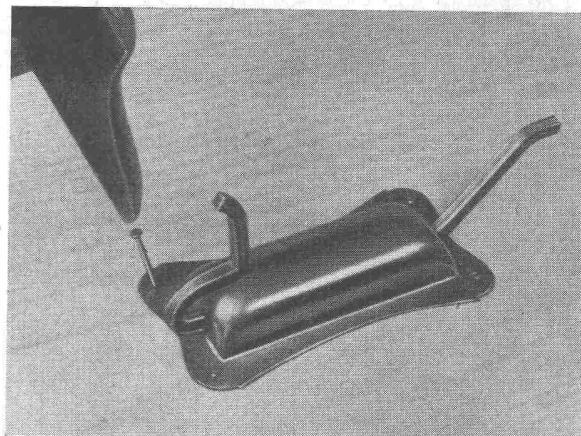
Dübel-Glocke GARTENMANN oder



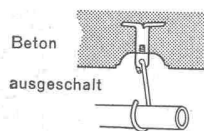
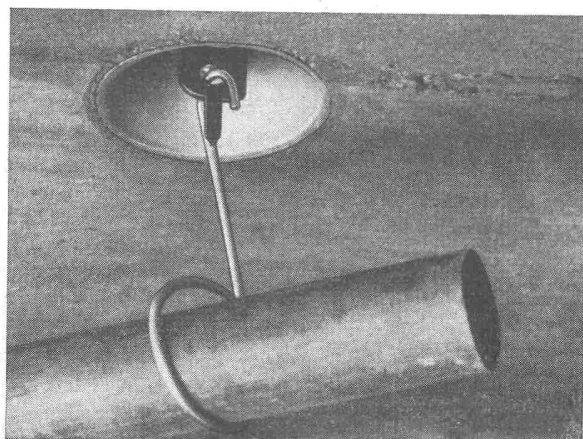
Mit 1—2 Hammerschlägen sitzt die Dübelglocke in der Verschalung



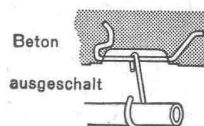
Dübel-Boxe GARTENMANN



Die Dübelboxe wird mittels 2—4 Drahtstiften auf die Verschalung genagelt



Nach dem Betonieren und Ausschalen



Nach dem Betonieren und Ausschalen

Mit Fr. 450.—, der Preis für 1000 Dübel-Glocken oder -Boxen, schaffen Sie 1000 solide Aufhängemöglichkeiten.

Auch unser Abstandhalter IDEAL gewährleistet tadellose Lage der Armierung im Beton.

Zu beziehen durch den Baumaterialhandel.



C. Gartenmann & Cie AG

BASEL: Tel. 061/23 04 84

BERN: Tel. 031/4 61 61

GENÈVE: Tel. 022/24 63 23

ZÜRICH: Tel. 051/23 60 55