

**Zeitschrift:** Schweizerische Bauzeitung  
**Herausgeber:** Verlags-AG der akademischen technischen Vereine  
**Band:** 74 (1956)  
**Heft:** 28

## **Werbung**

### **Nutzungsbedingungen**

Die ETH-Bibliothek ist die Anbieterin der digitalisierten Zeitschriften auf E-Periodica. Sie besitzt keine Urheberrechte an den Zeitschriften und ist nicht verantwortlich für deren Inhalte. Die Rechte liegen in der Regel bei den Herausgebern beziehungsweise den externen Rechteinhabern. Das Veröffentlichen von Bildern in Print- und Online-Publikationen sowie auf Social Media-Kanälen oder Webseiten ist nur mit vorheriger Genehmigung der Rechteinhaber erlaubt. [Mehr erfahren](#)

### **Conditions d'utilisation**

L'ETH Library est le fournisseur des revues numérisées. Elle ne détient aucun droit d'auteur sur les revues et n'est pas responsable de leur contenu. En règle générale, les droits sont détenus par les éditeurs ou les détenteurs de droits externes. La reproduction d'images dans des publications imprimées ou en ligne ainsi que sur des canaux de médias sociaux ou des sites web n'est autorisée qu'avec l'accord préalable des détenteurs des droits. [En savoir plus](#)

### **Terms of use**

The ETH Library is the provider of the digitised journals. It does not own any copyrights to the journals and is not responsible for their content. The rights usually lie with the publishers or the external rights holders. Publishing images in print and online publications, as well as on social media channels or websites, is only permitted with the prior consent of the rights holders. [Find out more](#)

**Download PDF:** 22.02.2026

**ETH-Bibliothek Zürich, E-Periodica, <https://www.e-periodica.ch>**

# SCHWEIZERISCHE BAUZEITUNG

WOCHENSCHRIFT FÜR ARCHITEKTUR / INGENIEURWESEN / MASCHINENTECHNIK

REVUE POLYTECHNIQUE SUISSE

ORGAN DES S.I.A. SCHWEIZERISCHER INGENIEUR- UND ARCHITEKTEN-VEREIN  
UND DER G.E.P. GESELLSCHAFT EHEMAL. STUDIERENDER DER EIDG. TECHN. HOCHSCHULE  
GEGRÜNDET 1883 VON ING. A. WALDNER / HERAUSGEGEBEN VON ING. W. JEGHER

*Fenster*



*Kiefer Zürich*



Vertrauen  
Sie unserer jahrzehntelangen  
Erfahrung

GLAS

DÄCHER

Jakob SCHERRER Söhne

ZÜRICH 2 Allmendstr. 7 Tel.: 051/25 7980

Patentanwälte

**E. BLUM & Co., ZÜRICH**

Gegründet 1878 Telefon 25 16 33

Bahnhofstrasse 31

Anmeldung von Erfindungen

Fabrik- und Handelsmarken

Gutachten, Prozessberatung

# Durisol

**BAUPLATTEN ohne und mit ARMIERUNG für ISOLIERUNG  
AUSFACHUNG, DECKEN- und FLACHDACHKONSTRUKTIONEN  
grossflächige DECKENHOURDIS, HOHLBLOCKMAUERSTEINE**

**DURISOL AG. FÜR LEICHTBAUSTOFFE DIETIKON • TEL. 91 86 65**

## Verlag

W. Jegher & A. Ostertag, Dianastrasse 5,  
Zürich / Tel. 23 45 07 / Postcheck VIII 6110

Postadresse:

Schweiz. Bauzeitung, Postfach Zürich 39

## Bezugspreise

Einzelheft Fr. 1.65 — Abonnements:

12 Monate	6 Monate	3 Monate
Schweiz Ausland	Schweiz Ausland	Schweiz Ausland
66.— 72.—	33.— 36.—	16.50 18.—

Für Mitglieder des S. I. A., der GEP und des Schweiz. Technischen Verbandes sowie für Studierende der ETH und der EPUL ermässigte Preiskategorien nach Tarif.

## Anzeigenverwaltung

Mosse-Annoncen AG., Zürich, Limmat-  
quai 94 / Tel. 32 68 17 / Postcheck VIII 1027

## INHALT

- Schlammbehälter aus Vorspannbeton.  
Von E. Schubiger . . . . . 421\*
- Die Entwicklung auf dem Gebiet der  
Dampfkraftanlagen. Von J. Gastpar . . . . . 424\*

## MITTEILUNGEN

- Die Jubiläumsfeier des VSB. Neu-  
artiger Kletter-Turmdrehkran . . . . . 431
- «Integral». Industriebauten aus Frank-  
reich . . . . . 432

## NEKROLOGE

- Albert Matzinger. Theodor Hühner-  
wadel. Lucien Pfister. Max Fügig . . . . . 432\*

## BUCHBESPRECHUNGEN

- Aluminium und Architektur . . . . . 432
- Die Schweizer Glasmalerei, von  
P. Boesch. Schweizer Plastik der Ge-  
genwart, von M. Joray. Der Einfluss  
der Poren in geschweissten Stössnä-  
hen, von B. Lauterburg. Die Theorie  
des Nebensprechens auf Leitungen,  
von W. Klein. Hydraulische Pressen  
und Druckflüssigkeitsanlagen, von  
E. Müller . . . . . 433
- Neuerscheinungen . . . . . 434

## WETTBEWERBE

- Schulanlage im Feld in Wetzikon.  
Altersheim Niederuzwil. Aufberei-  
tungsanlage «Steinhölzli» der Hard-  
wasser AG., MuttENZ. Evangelisch-  
reformiertes Kirchgemeindehaus mit  
Pfarrhaus in Biberist. Sekundar-  
schulhaus mit Turnhalle in Wiedlis-  
bach. Sekundarschulhaus mit Turn-  
halle in Widnau . . . . . 434

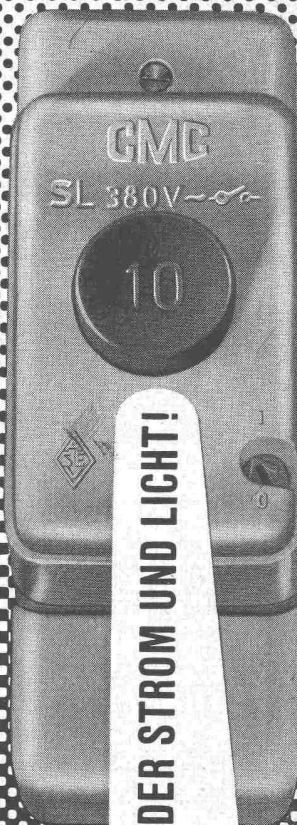
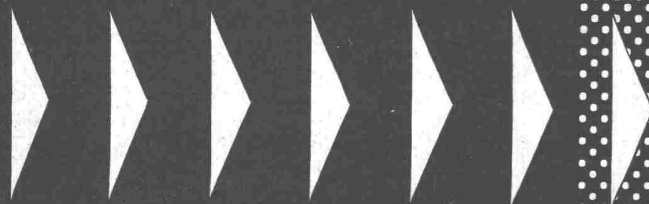
## ANKÜNDIGUNGEN

- CIAM, Internat. Kongresse für  
Neues Bauen . . . . . 434

Schon wieder eine Sicherung durchgebrannt...

Betriebsstörung ...

Zeitverlust ....



**EIN FINGERDRUCK BRINGT WIEDER STROM UND LICHT!**

CMC Sicherungsautomaten SL für  
Licht-, Kraft- und Wärmeinstalla-  
tionen in Wohnungen, Werkstätten,  
Hotels, öffentlichen Gebäuden usw.

**CMC**

**CARL MAIER & CIE / SCHAFFHAUSEN**

Fabrik elektrischer Apparate und Schaltanlagen • Telefon 053 / 56131

## • Norm-Qualitätsgetriebe

**kurzfristig lieferbar**

**zu vorteilhaften Preisen**

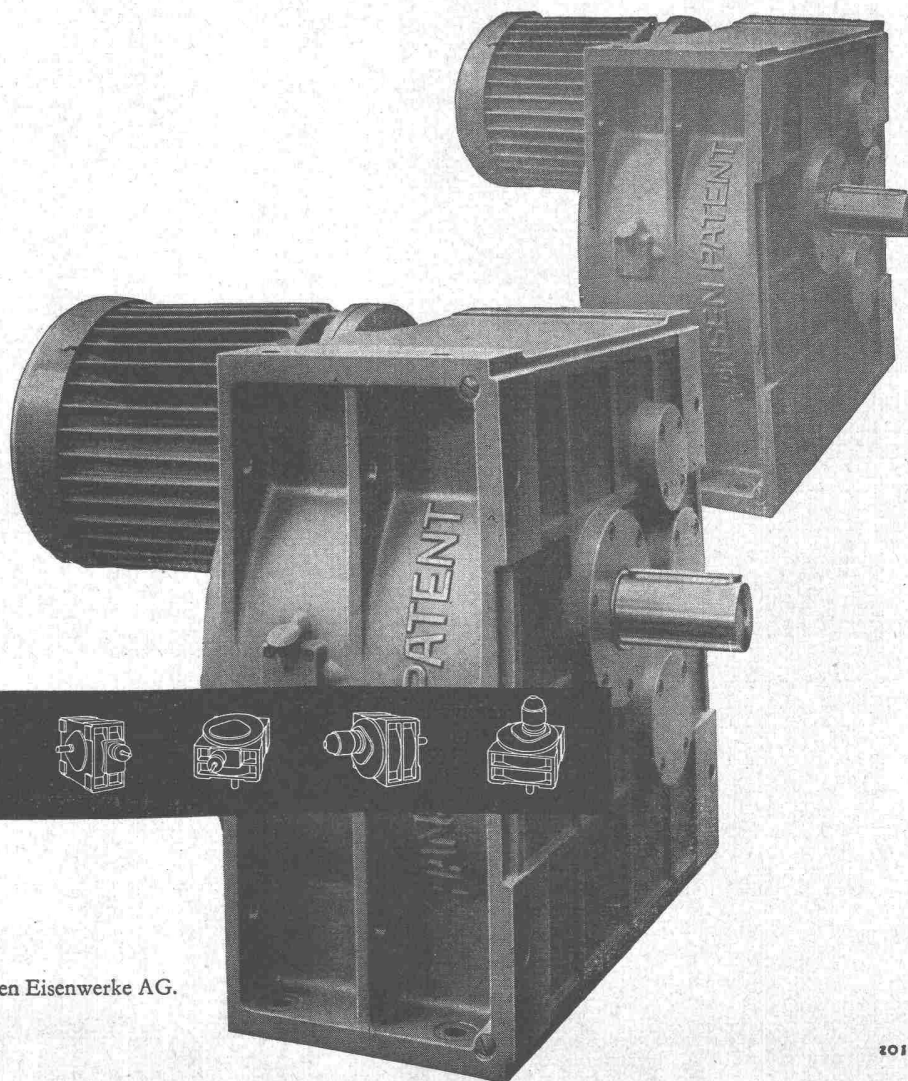
### • Normung

im Getriebebau bedeutet:

- 1 Vorfabrikation der Gehäuse, Wellen und Räder in grossen Serien; stetige Bereitschaft dieser Elemente zur kurzfristigen Montage aller Getriebetypen.
- 2 Austauschbarkeit der einzelnen Teile, daher Getriebe von hoher Qualität und Präzision.
- 3 Sofortige Ersatzteilbeschaffung.
- 4 Rasche Umbaumöglichkeit eines bestehenden Getriebes in einen andern Typ.

Trotz Normung, grösste Anpassungsfähigkeit an gegebene Betriebsverhältnisse.

Unsere Getriebe-Spezialisten stehen Ihnen beratend zur Verfügung.



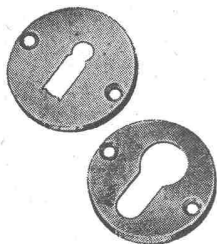
# VON ROLL

Gesellschaft der Ludw. von Roll'schen Eisenwerke AG.  
Eisenwerk Klus, Klus (Schweiz)



# SCHWEIZER BAUBESCHLÄGE

## INCA

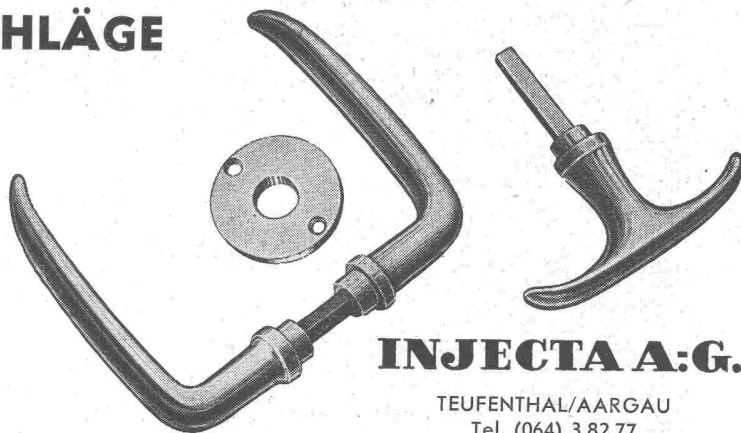


aus hochwertiger  
Neusilber-Legierung

Erstklassige  
Vernicklung und  
Verchromung

Grosse Dauer-  
haftigkeit

Formschöne  
Ausführung



**INJECTA A:G.**

TEUFENTHAL/AARGAU  
Tel. (064) 3 82 77

# SRO



## SRO KUGELLAGER VERKAUFSBUREAU ZÜRICH

der Kugellagerwerke J. Schmid-Roost A. G. Nachf. Schmid & Co.

Telephon (051) 25 89 66

Nüscherstr. 31

SAFIA GENÈVE, 8, Av. P. de Rochemont

Tel. (022) 6 83 36

SAFIA BERN, Monbijoustrasse 21

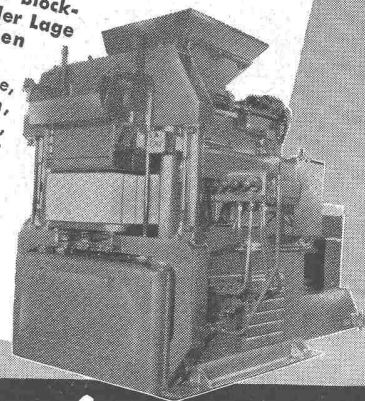
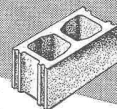
Tel. (031) 2 33 40

# COLUMBIA BLOCKMASCHINE

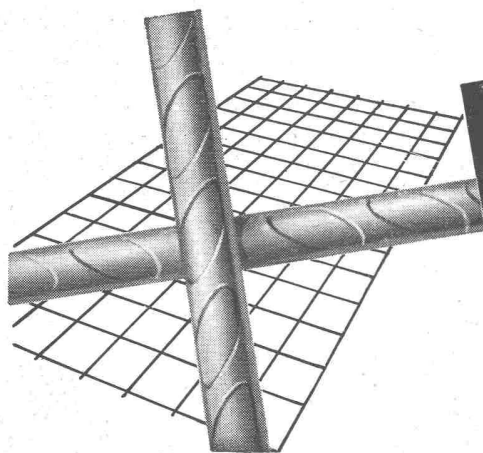
Die Bauweise mit Mauerwerk aus vibrierten und gepressten Hohlblocksteinen ist im Baugebiet, auf dem Gebiete des modernen Hausbaues einen führenden Platz einzunehmen. Anpassungsfähigkeit, Sparsamkeit und weiterer Bereich von architektonischen und strukturellen Anwendungsmöglichkeiten sind die wichtigsten Merkmale.

Mit der "COLUMBIA", der vielseitigsten je gebauten Blockmaschine sind Sie in der Lage herzustellen:

Hohlsteine für Trennwände, Römische Ziegel, Platten, Abflussröhren, Silo-Dauben, Wassermesserkästen. Ueber 250 bewährte Formen sind vorhanden. Mehr als 1000 Columbia Maschinen sind in U.S.A. und anderen Staaten in Betrieb. Verlangen Sie bitte unsere Prospekte.



**Columbia MACHINE**  
107 S. GRAND, VANCOUVER, WASHINGTON, U.S.A.



Profilierte

# PERFEKT

Armierungsnetze

+ Pat.

erhöhen die Haft-  
festigkeit auf **300%**

Mehr als 50% Gewichtssparnis

Ausführlicher Katalog mit  
Berechnungstabellen durch

# EMIL HITZ

Fabrik für Drahtgeflechte  
Zürich 3 Grubenstr. 29 Tel. 33 25 50

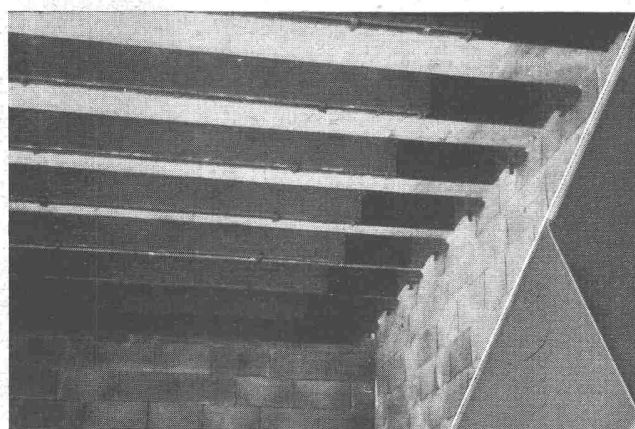
Zweigbetrieb Basel:  
Ob. Rebgasse 40 Tel. 32 45 92

# ACROW

BANGERTER LYSS

600 000  
ACROW-TRÄGER  
IM GEBRAUCH  
JANUAR 1956

DER EINZIGARTIGE  
SCHALUNGSTRÄGER MIT DEN  
GROSSEN VORTEILEN



VOLLKOMMEN EBEN  
RÜCKZIEHBARE  
AUFLAGEZUNGEN  
KEINE VER-  
SCHRAUBUNG  
BREITE AUF-  
LAGEFLÄCHE  
FÜR DIE  
SCHALUNG

DER  
SCHALUNGSTRÄGER  
DER SICH  
BEHAUPTET

VERLANGEN SIE UNVERBINDLICH:  
SPEZIAL-PROSPEKT, VERTRETER,  
GRATIS-VORFÜHRUNG, SCHALUNGS-  
PLÄNE IHRER BAUVORHABEN

**A. BANGERTER & CIE AG LYSS** ☎ **032 84123**

Abteilung für Bauwerkzeuge    Cementwaren und Bausteinwerke



Zähneschleifen an eingesandten Stirn- und Schraubenrädern



## Geschliffene Zahnräder

Sauter/Bachmann & Cie.  
Zahnräderfabrik  
Netstal Gl.

# HONEYWELL

mit über 60jähriger Erfahrung löst auch Ihr Regulierproblem!

## Honeywell-Regulierungen

elektrisch, elektronisch, pneumatisch  
für Heizungen, Klima-Anlagen und alle Industrie-Prozesse

Verlangen Sie Prospekte oder Ingenieurbesuch durch

**Honeywell**

Höschgasse 45  
ZÜRICH 8  
Telephon (051) 34 40 40

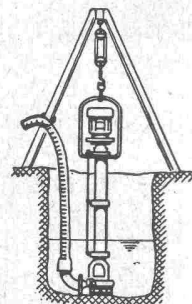
## Abwasser-Pumpen

Fäkalien-Pumpenanlagen

Vollautomatische  
Wasserversorgungsanlagen

## Spezialpumpen

für alle Zwecke der Industrie



## SIHI-PUMPEN AG., FLURLINGEN

Telephon (053) 5 57 87

bei Schaffhausen

...halt...

Sie fahren gut mit Clichés von

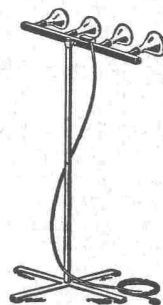
Anderson+Weidmann Tel. 42 08 17  
Traugottstr. 6 Zürich

## Bau-Austrocknung

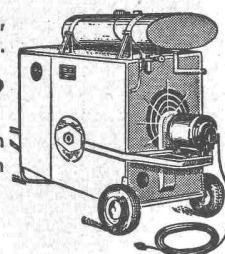
In Neubau, Umbau,  
Lager, Wohnraum.

## Luft zu feucht?

Schnelles Trocknen  
mit den bewährten  
Infrarotstrahlern  
oder  
Nelson  
Hochleistungs-  
Petrolöfen



Infrarotstrahler



Nelson  
Hochleistungs-Petrolöfen

## H. Krüger - Ing.-Bureau - St. Gallen

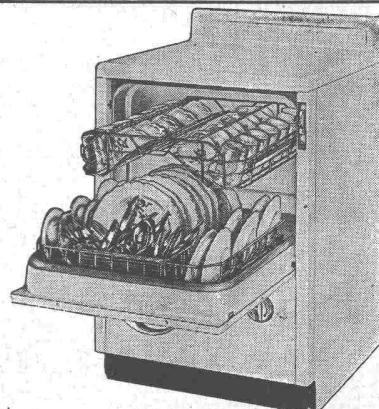
Berneckstrasse 44

## Kitchen Aid

Geschirrwash-  
maschinen für den  
Haushalt

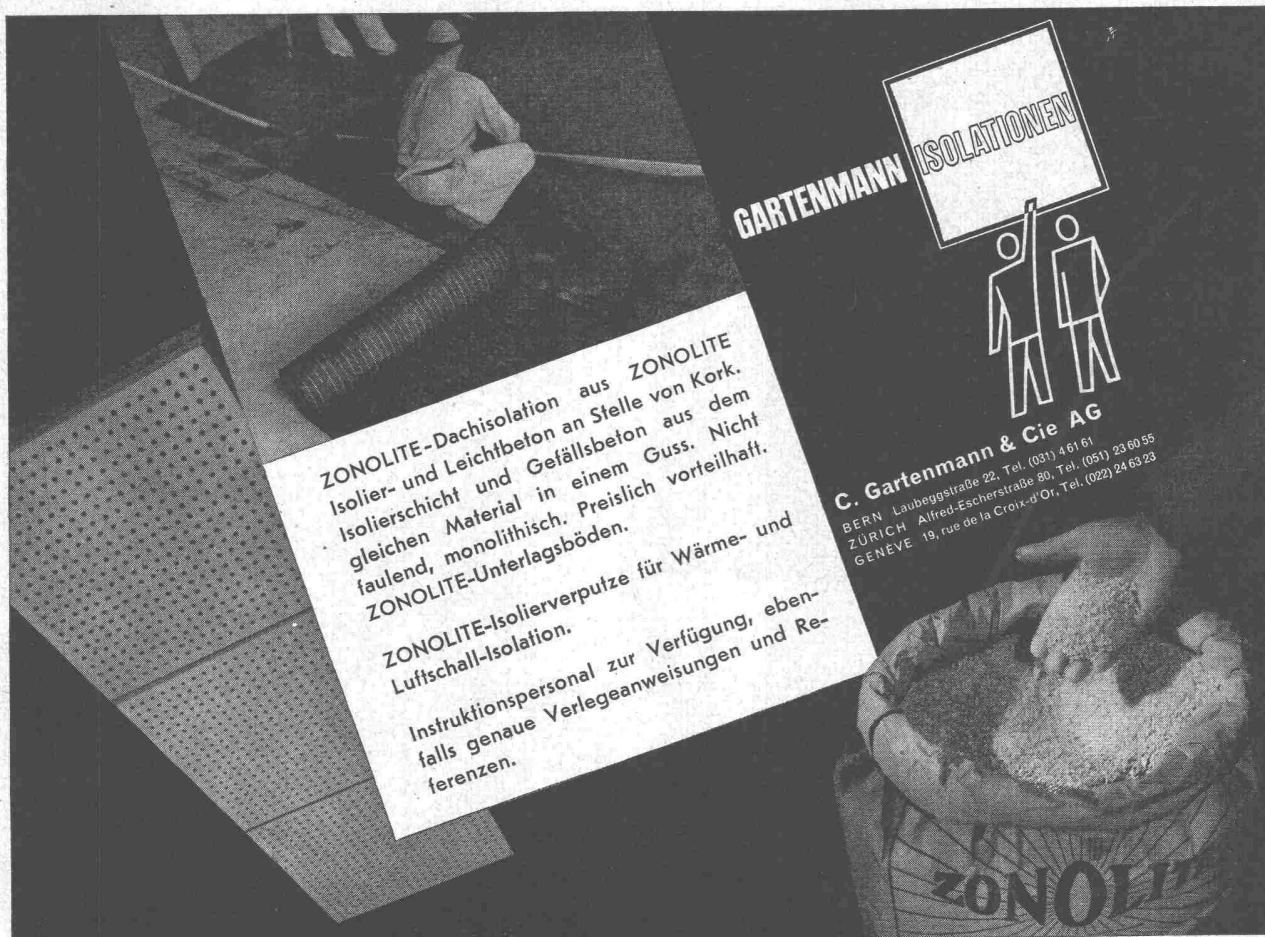
## HOBART

Geschirrwash-  
maschinen für das  
Gewerbe



## HOBART MASCHINEN

J. Bornstein AG., Zürich, Stockerstr. 45, Tel. 27 80 99 / 27 88 48



**GARTENMANN ISOLATIONEN**

**C. Gartenmann & Cie AG**  
 BERN Laubeggstrasse 22, Tel. (031) 4 61 61  
 ZÜRICH Alfred-Escherstrasse 80, Tel. (051) 23 60 55  
 GENEVE 19, rue de la Croix-d'Or, Tel. (022) 24 63 23

ZONOLITE-Dachisolation aus ZONOLITE  
 Isolier- und Leichtbeton an Stelle von Kork.  
 Isolierschicht und Gefällsbeton aus dem  
 gleichen Material in einem Guss. Nicht  
 faulend, monolithisch. Preislich vorteilhaft.  
 ZONOLITE-Unterlagsböden.

ZONOLITE-Isolierverputze für Wärme- und  
 Luftschall-Isolation.

Instruktionspersonal zur Verfügung, eben-  
 falls genaue Verlegeanweisungen und Re-  
 ferenzen.

# HUBSCHER & CO., SCHAFFHAUSEN

MASCHINEN- UND STAHLBAU

EBNATSTRASSE 131 TELEPHON (053) 5 35 19



**Industriebau**

**Stahlhochbau**

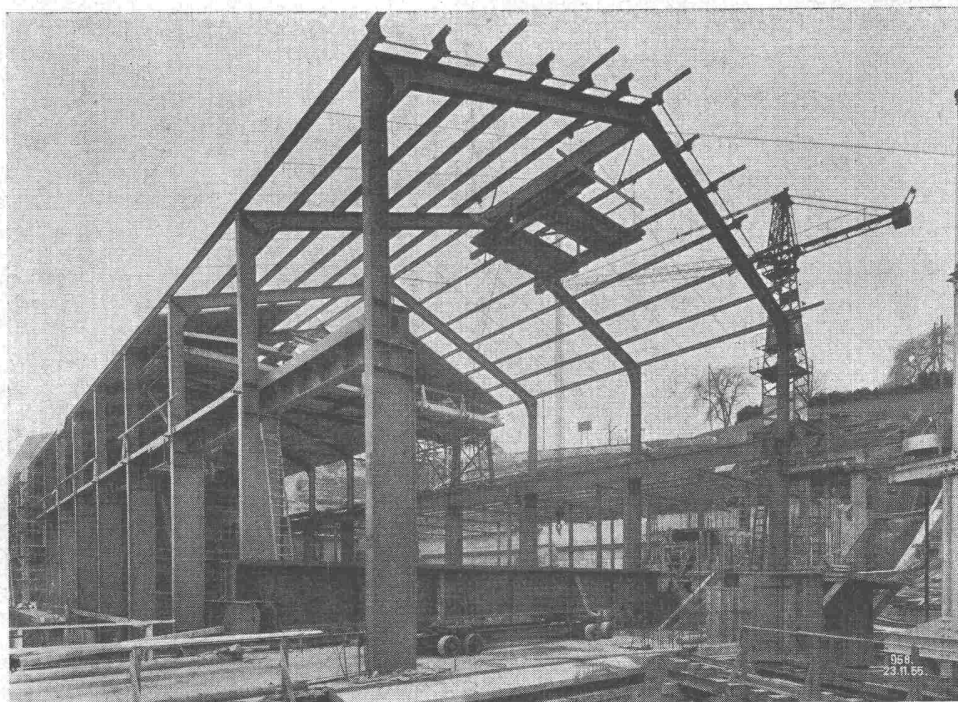
**Stahlwasserbau**

**Brückenbau**

**Kran- und Förder-  
anlagen**

**Verladebrücken**

**Windenantriebe**

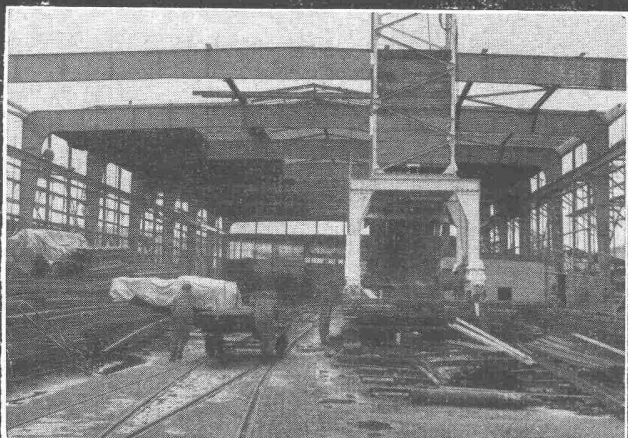


MASCHINENHAUS MIT SCHALTANLAGE

K. W. RHEINAU



## Aus unserem Bauprogramm



Stahlhochbau    Behälter    Schlosserei  
Brückenbau    Silos    Metallbau  
Ingenieurbureau

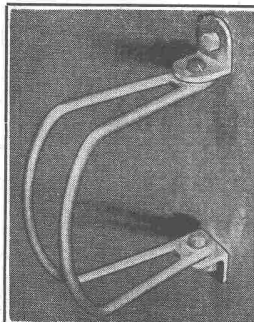
### PREISWERK & ESSER

Basel

Schönastr. 10

Tel. (061) 32 46 88

Inserate in der Schweiz. Bauzeitung haben Erfolg



**FAPAR**  
Fahrradklammer

Fr. 8.—

auf jedes Winkelmass einwandfrei feststellbar,  
konkurrenzlos im Preis — solid und praktisch  
feuerverzinkt

Weitere neun Modelle an Fahrradhaltern und  
-ständern für alle Platzverhältnisse.  
Verlangen Sie Prospekt von der Spezialfirma

**FAPAR Fahrrad-Parkieranlagen**  
Postfach 375, Zürich 22  
Telephon (051) 32 31 44/34 40 55

## Höchli- RICOLOR

die kunststoffvergütete Spanplatte  
ein neuzeitliches Bauelement  
für universelle Verwendungszwecke

Die schweizerische KUNSTSTOFFPLATTE

## ARGOLITE

erhältlich in UNI-Farben und Decors

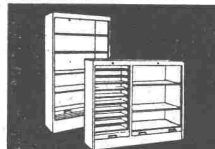
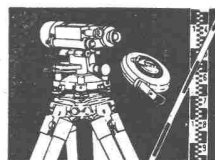
Verlangen Sie unverbindlich bemusterte Preisliste

Sperrholz-  
und Messerwerke

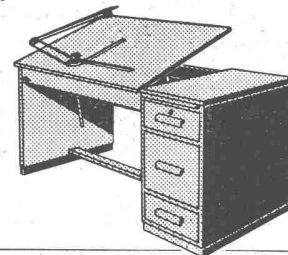
**Gebr. Höchli**  
**Buchs - Aarau**

Telephon (064) 2 35 40

Beziehbar durch den Sperrholzhandel



*Beste Qualität  
Unschlagbar im Preis!*



**GRAB & WILDI AG**  
ZÜRICH und URDORF

Fabrik kaufm. und technischer  
Büromöbel, Messgeräte

## US-Armee-Feldbetten

Eisen, zusammenlegbar, ungebraucht, speziell für Baracken und  
Massenlager. Dazu passende Matratzen, neu. Preise auf Anfrage.

**A. Leuthold, Rohprodukte en gros, Ostermündigenstrasse 14, Bern**  
Telephon (031) 4 43 97, wenn keine Antwort 3 57 46

## KLINKER AG. VERBLENDSTEINFABRIK LAUSEN

geflammt und uni für Böden, Cheminées, Fassaden

Telefon (061) 841404

Feuerfestes Material - Glasierte Verblender und Baukeramik - Steinzeug für Kanalisation - Säurefeste Steine und Platten

Ständige Ausstellung unserer Erzeugnisse in der SCHWEIZER BAUZENTRALE ZÜRICH, TALSTR. 9, BÖRSENBLOCK (Eintritt frei)



**FRICK-GLASS A.G.**  
ZÜRICH-ALTSTETTEN

Tel. (051) 52 51 11

Asphalt-Isolierungen

Flachdach-Beläge

Kork-Isolierungen

in zuverlässiger Ausführung