

Zeitschrift: Schweizerische Bauzeitung
Herausgeber: Verlags-AG der akademischen technischen Vereine
Band: 74 (1956)
Heft: 27

Werbung

Nutzungsbedingungen

Die ETH-Bibliothek ist die Anbieterin der digitalisierten Zeitschriften auf E-Periodica. Sie besitzt keine Urheberrechte an den Zeitschriften und ist nicht verantwortlich für deren Inhalte. Die Rechte liegen in der Regel bei den Herausgebern beziehungsweise den externen Rechteinhabern. Das Veröffentlichen von Bildern in Print- und Online-Publikationen sowie auf Social Media-Kanälen oder Webseiten ist nur mit vorheriger Genehmigung der Rechteinhaber erlaubt. [Mehr erfahren](#)

Conditions d'utilisation

L'ETH Library est le fournisseur des revues numérisées. Elle ne détient aucun droit d'auteur sur les revues et n'est pas responsable de leur contenu. En règle générale, les droits sont détenus par les éditeurs ou les détenteurs de droits externes. La reproduction d'images dans des publications imprimées ou en ligne ainsi que sur des canaux de médias sociaux ou des sites web n'est autorisée qu'avec l'accord préalable des détenteurs des droits. [En savoir plus](#)

Terms of use

The ETH Library is the provider of the digitised journals. It does not own any copyrights to the journals and is not responsible for their content. The rights usually lie with the publishers or the external rights holders. Publishing images in print and online publications, as well as on social media channels or websites, is only permitted with the prior consent of the rights holders. [Find out more](#)

Download PDF: 21.02.2026

ETH-Bibliothek Zürich, E-Periodica, <https://www.e-periodica.ch>

SCHWEIZERISCHE BAUZEITUNG

WOCHENSCHRIFT FÜR ARCHITEKTUR / INGENIEURWESEN / MASCHINENTECHNIK

REVUE POLYTECHNIQUE SUISSE

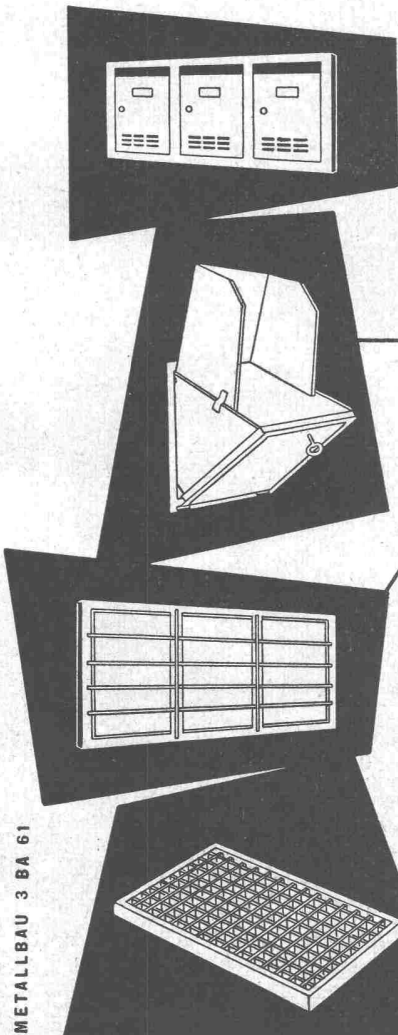
ORGAN DES S.I.A. SCHWEIZERISCHER INGENIEUR- UND ARCHITEKTEN-VEREIN
UND DER G.E.P. GESELLSCHAFT EHEMAL. STUDIERENDER DER EIDG. TECHN. HOCHSCHULE
GEGRÜNDET 1883 VON ING. A. WALDNER / HERAUSGEGEBEN VON ING. W. JEGHER



**GÖHNER
TÜR + FENSTER
NORMEN**

die beste Garantie für Qualität

ERNST GÖHNER AG ZÜRICH
BERN BASEL ST. GALLEN ZUG BIEL GENÈVE LUGANO



**Dauerhafter,
billiger bauen mit**

norm Bauteilen

Ab Lager lieferbar :
Brief- und Milchkasten
Kohleneinwürfe
Keller-Fenster und -Türen
Ventilationseinsätze
Stab- und Gitterroste
Schuhkratzeisen
Teppichrahmen
Wäscheschirme
Wäschehängeanlagen
Teppichklopfische
Kleiderschränke

Liefertermin auf Anfrage :
Garagetore
Zählerschrantüren
Fensterzargen
Fensterbänke
Rolladenkasten
Türzargen
Lamellenstoren

Verlangen Sie unsere Spezialprospekte !

Metallbau AG
Zürich 47 Albisrieden
Anemonenstr. 40 Tel. (051) 5213 00

METALLBAU 3 BA 61

Verlag

W. Jegher & A. Ostertag, Dianastrasse 5,
Zürich / Tel. 23 45 07 / Postcheck VIII 6110
Postadresse:
Schweiz. Bauzeitung, Postfach Zürich 39

Bezugspreise

Einzelheft Fr. 1.65		Abonnements:	
12 Monate Schweiz Ausland	6 Monate Schweiz Ausland	3 Monate Schweiz Ausland	
66.— 72.—	33.— 36.—	16.50 18.—	

Für Mitglieder des S. I. A., der GEP und des Schweiz. Technischen Verbandes sowie für Studierende der ETH und der EPUL ermässigte Preiskategorien nach Tarif.

Anzeigenverwaltung

Mosse-Annoncen AG., Zürich, Limmat-
quai 94 / Tel. 32 68 17 / Postcheck VIII 1027

INHALT

Die Entwicklung auf dem Gebiet der Dampfkraftanlagen. Von J. Gastpar	405*
Frosttagung an der ETH 1956	410
Ideenwettbewerb für den Bruggwiesen-Hang in Glattbrugg, Opfikon	411*

NEKROLOGE

Heinrich Huber. Leo Braegger. Emil Sigrist. Karl Keller	418*
---	------

MITTEILUNGEN

Der Frachthelikopter. Weitgespannte trägerlose Aluminiumkuppel	418
Personenschiffahrt Basel - Rotterdam. Persönliches. Hausbau mit geklebten und genagelten Leichtbeton-Blöcken	419

BUCHBESPRECHUNGEN

Das Zürcher Verkehrsproblem, von R. Ruckli, A. Pendl, O. Sill und O. Miescher. Die Kraftübertragung durch Zahnräder, von H. Trier. Tiefziehtechnik, von W. Sellin	419
Neuerscheinungen	420

WETTBEWERBE

Ueberbauung des Schwabgutes in Bern-Bümpliz. Schulgebäude für die Berufsschulen der Stadt Delsberg	420
--	-----

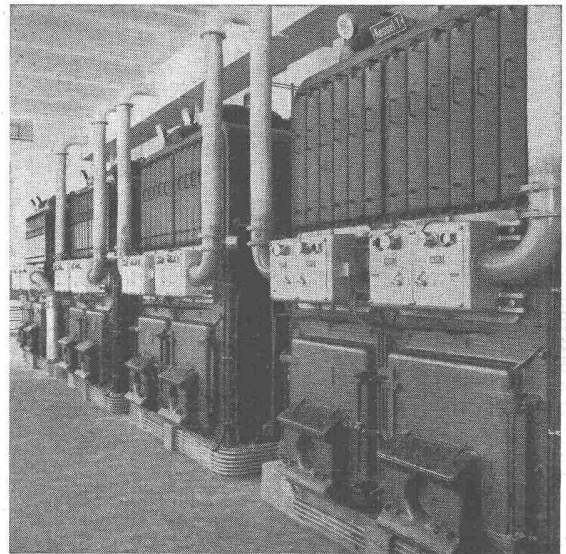
MITTEILUNGEN AUS DEM S. I. A.

UIA, Kommission für internationale Wettbewerbe	420
--	-----

OERTLI Ölbrenner für Zentralheizungen - Industrie - Gewerbe

- für schwere und schwerste Oele
- Photozelle
- Momentanzündung
- über 22 000 Anlagen im In- und Ausland
- 27 eigene Montage- und Servicestellen in der Schweiz

*Verlangen Sie unverbindliche Beratung,
Referenzen und Rentabilitätsberechnung*



Ing. W. Oertli AG, Dübendorf-Zürich
Postfach Zürich 51 Telefon (051) 96 65 71

Klima | Anlagen

7

**Konservierende Luft schützt
vor Verderb**

Organische Stoffe, wie insbesondere Lebensmittel und Blumen, halten sich unter bestimmten Luftzuständen bekanntlich länger frisch. Die Klimatisierung der Verkaufs- und Lagerräume erhöht damit die Verkäuflichkeit der Ware und vermindert den Ausschuss. Ebenso lässt sich in vielen Industrien durch ein geeignetes Raumklima der Oxydation, unerwünschter Feuchtigkeits- oder Maßveränderung des Materials, der Bildung statischer Elektrizität oder durch Schäden von Schweißabsonderung der Hände vorbeugen.

Verlangen Sie bitte unsere einschlägige Fachliteratur.

Unsere Ingenieure stehen auch Ihnen zur Beratung unverbindlich zu Diensten.



Klimaanlagen
«System Häusler»
in Cellophan-Druckerei

Walter Häusler & Co.
Spezialfirma für Luftkonditionierung und Lüftung

Zürich Ceresstrasse 27 Telefon (051) 34 13 39 Fabrik in Oerlikon



JOY

JOY - Zweitrommelwinde

mit 25 PS Druckluftmotor und AMSCO Manganhartstahl-Schraperkübel im Betriebe im Schrägstollen Consortium Lot 6, Schindler & Schmalz, Motec (Kraftwerke Gougna).

Rationalisierung mit JOY-Schraperanlagen

Mannigfaltige Einsatzmöglichkeiten

bei Erdbewegungs- und Verladearbeiten,
bei der Stein- und Kiesgewinnung,
im Kraftwerk- und Stollenbau.

JOY Schraperanlagen sind einfach und zuverlässig,
robust und leistungsfähig,
bedürfen fast keiner Wartung und Pflege,
ersparen Arbeitskräfte und Arbeitszeit.

Wir liefern:

JOY Zwei- und Dreitrommelwinden mit Elektro- oder Druckluftmotor, Handhebel- oder Fernsteuerung.

Schraperbühnen für alle Anwendungsgebiete.

JOY AMSCO Manganhartstahl-Schraperkübel in verschiedenen Ausführungen und Grössen.

Drallarme Spezial-Schraperseile mit besonders grosser Abriebfestigkeit.

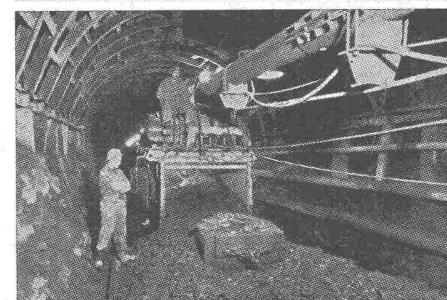
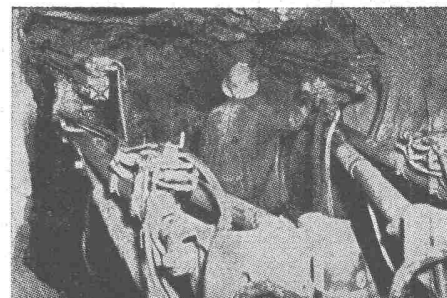
Hilfseinrichtungen, wie Seilumlenkrollen, Erdanker und Kauschen.

Verlangen Sie weitere Auskünfte und Beratung durch die

JOY-Generalvertretung

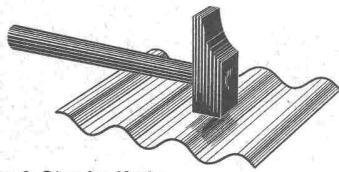
**STAHLBAU
LAIS & BASEL**

Gegründet 1890 Telephon (061) 24 39 53



NUR DIE HÖCHSTE GÜTE SICHERT DEN ERFOLG

in allen handelsüblichen Wellungen



schlag- und bruchsicher

lichtdiffusierend

in 9 Standardfarben

geringes Eigengewicht: 2,2 kg/m²

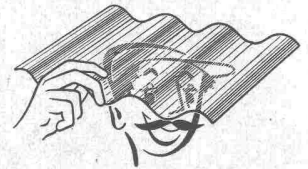
auf die bestellten Masse geliefert

neuzeitig und modern



rahmenlose, einfachste Verlegung

lichtdurchlässig 92%



Nur einem Produkt mit wirklich hervorstechenden, allen Anforderungen gewachsenen Eigenschaften ist ein grosser Absatz gesichert... Dass dies für WELL SCOBALIT unbedingt zutrifft, beweisen die rasch anwachsende Nachfrage und die ausserordentliche Vielfalt der Anwendungsmöglichkeiten... Die grossen in Europa verarbeiteten Mengen von WELL SCOBALIT zeugen ferner von der gewissenhaften Entwicklungsarbeit unserer Kunststoff-Spezialisten, deren Erfahrung auf einer bereits fünfjährigen Herstellung beruht und den unwiderruflichen technischen Vorsprung begründet...

SCOBALIT AG ZÜRICH ERSTER EUROPÄISCHER FABRIKANT VON GLASFASERVERSTÄRKTEN WELLPLATTEN

FÜR SÄMTLICHE AUSKUNFTE

Tel. (021) 22 82 14 Gétaz, Romang, Ecoffey S. A., Lausanne u. Filialen
Tel. (091) 2 78 01 P. Molinari & Ci. S. A., Lugano
Tel. (061) 34 25 22 Glas & Spiegel AG., Basel
Tel. (051) 33 67 22 J. Baumgartner, Riefenstrasse 11, Zürich 2
Tel. (031) 5 56 98 F. A. Gerster, Steinhölzliweg 67, Bern
Tel. (074) 7 41 39 H. Koch, Wildhaus

vielseitig anwendbar:

OBERLICHTER	ZWISCHENWÄNDE
SEITENLICHTER	GARTENHÄUSER
VORDÄCHER	BALKONBRÜSTUNGEN
LEUCHTREKLAME	USW.

SCHWEIZER

well
scobalit

PRODUKT

☎ (051) 27 27 10
☎ (051) 25 26 99

Regulierbares Licht mit
Roll- und Raff-Lamellenstoren

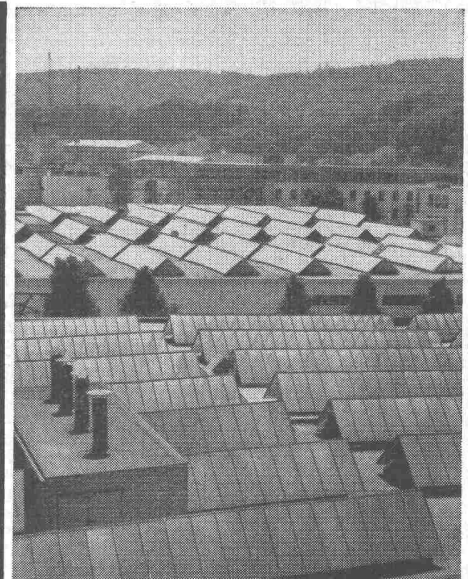
Solomatic

Griesser AG
AADORF BASEL BERN LUZERN ST. GALLEN ZÜRICH

TEL. 051/933232

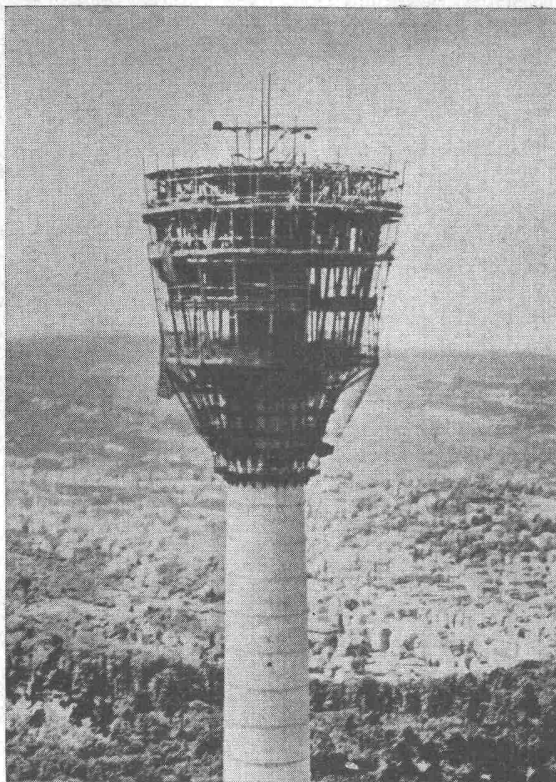
WALLISELEN-ZH

SIEGFRIED
keller CO



Kittlose Glasdächer
SYSTEM WEMA

Hofüberdachungen und Vordächer
Sheddrinnen



FLEXIBLER BK-TRÄGER

für Einschalung beliebig gekrümmter Flächen

links: Restaurant in 150 m Höhe des Fernsehturmes in Stuttgart.
Die gesamte Eisenbetonkonstruktion des total 214 m hohen Turmes wurde mit dem BK-Träger geschalt.

Auch in der Schweiz beste Referenzen vorhanden

Fabrikation und Vertrieb:

FIXTRÄGER A.G. ETZGEN / Aarg.

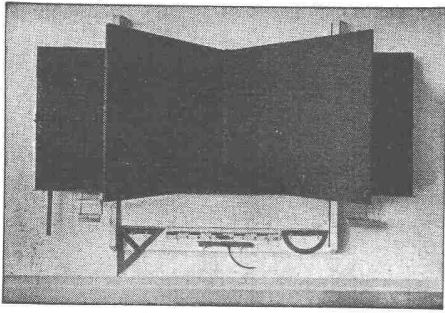
Telephon (064) 7 42 65

Förderanlagen

Schaukelförderer	Bandförderer	Rollenbahnen
Förderschnecken	Schaukelevatoren	Entladeelevatoren
Becherelevatoren	Schlepper	Kratzer
		Schüttelrinnen

OEHLER AARAU

Eisen- & Stahlwerke Oehler & Co. AG. Aarau ☎ 064 / 22522



HUNZIKER SÖHNE, THALWIL

Schulmöbelfabrik

Gegründet 1880

Telephon 92 09 13

Schweiz. Spezialfabrik der Schulmöbelbranche

Lieferung kompletter Schulzimmer-Einrichtungen, Schultische, Wandtafeln • Beratung und Kostenvoranschläge kostenlos

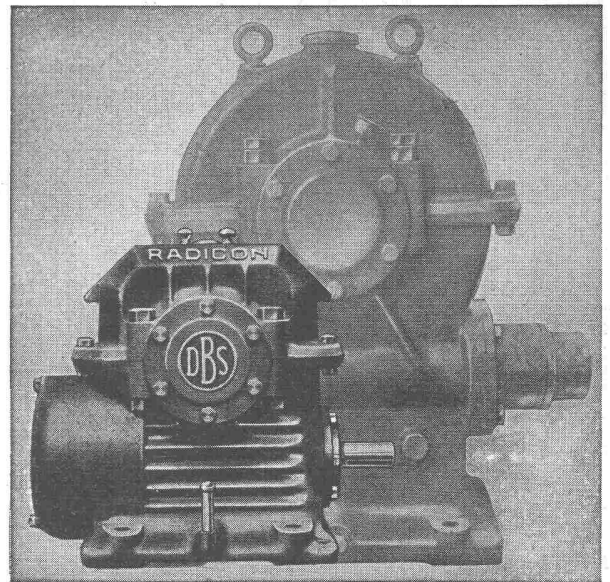


Triboltingen, CARPAVE-Belag

Stuag

Schweiz. Strassenbau- und
Tiefbau-Unternehmung A.G.

RADICON SCHNECKENGETRIEBE



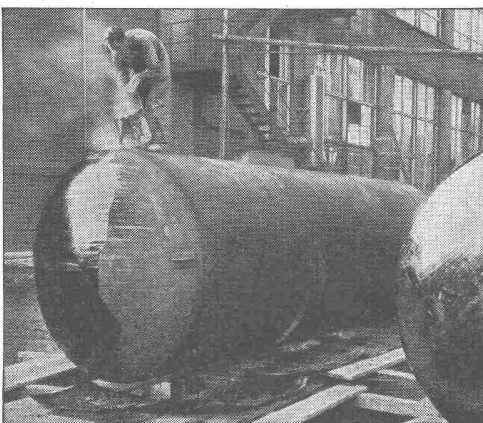
für

Platzersparnis, höhere Leistung,
niedrigere Kosten, Sicherheit

Ab Lager:

W. EMIL KUNZ * ZÜRICH 27

Gotthardstrasse 21 - Telephon (051) 27 30 57



„WABERIT“-TANKISOLIERUNG

Die **Tankisolierung** ist seit Jahren eine **Spezialität** unserer Firma.

Langjährige Beobachtungen haben erwiesen, dass das «Beerdigen» eines Tanks nur mit dem üblichen hauchdünnen Teer- oder Asphalt-Anstrich unmöglich den vorhandenen Gefahren der Rostanfressungen und vagabundierenden elektrischen Strömen Einhalt gebieten kann.

Die Kontrolle des **Waberit-Belages** mit unserem patentierten Prüfgerät gewährleistet eine **absolut wasserundurchlässige Isolierung**. Belagstärke ca. 3—4 mm.

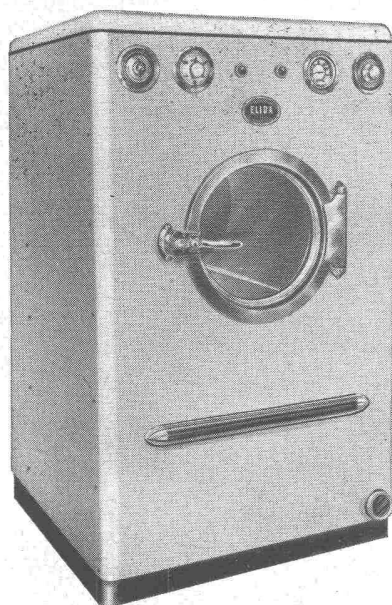
Isolierung auf der Baustelle.

EMPA gepr. 29853/1

Referenzen, Muster und Offerten stehen gerne zur Verfügung.

STRASSENBAUMATERIAL AG. BERN

Neuengasse 28
Tel. (031) 3 21 35



ELIDA Dry Tumbler Typ 8

Die ELIDA Dry Tumblers zeichnen sich aus durch ihre Wirtschaftlichkeit, grosse Leistung und stabile Konstruktion, sowie durch die faserschonende Behandlung des Waschgutes.

ELIDA Wäsche-Trocknungsmaschinen sind automatisch gesteuert und mit allen sicherheitstechnischen Einrichtungen, wie Zeitschalter, Thermostat, Thermometer, Türkontakt, thermischer Auslösung zum Schutze des Motors, sowie den nötigen Kontroll-Lampen ausgerüstet. Sie sind durch Klemmkasten direkt anschliessbar, erfordern also keine zusätzliche Installation.

Die stündliche Trocknungsleistung des ELIDA Dry Tumblers Typ 8 beträgt 20—25 kg und diejenige des Typs 15: 40—50 kg.

Sämtliche ELIDA Maschinen werden durch einen eigenen, grosszügig ausgebauten Service betreut, der sich über die ganze Schweiz erstreckt.

Bitte verlangen Sie den ausführlichen ELIDA Dry Tumbler-Prospekt oder den Besuch eines unserer fachkundigen Vertreter.

AG. für Technische Neuheiten Binningen-Basel

Abteilung ELIDA Vollautomaten, Waschmaschinen und Dry Tumblers, Tel. (061) 38 66 00

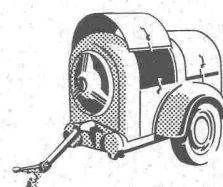
ELIDA

Flottmann

Pressluft-Hämmer und -Werkzeuge



Bohrhämmer für sämtliche Gesteinsarten
Hochleistungsbohrhämmer für den Vortrieb
Abbauhämmer, Betonbrecher, Spatenhämmer
Meissel- und Keillochhämmer
Flottmann Bohrwagen
Pneumatische Vorschubelemente für Bohrhammer
Armaturen und Hilfseinrichtungen für die pneumatische Gesteinsbearbeitung



Verkauf und Miete
Flottmann-Service
durch geschultes
Personal
Flottmann Original-
Ersatzteile
kostenlose, unverbindliche Beratung durch
unsere Ingenieure
in allen Pressluftfragen

Kraft- und Arbeitsmaschinen AG

Zürcherstr. 137, Schlieren-Zürich, Tel. 051/98 92 88

**VENTILATOR AG
STÄFA**

Spezialisiert seit 1890
Tel. (051) 930136

STÄFA

Klima-Anlagen

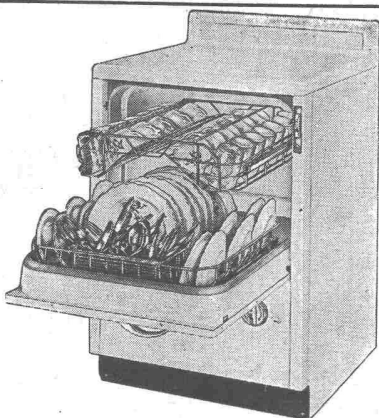
Lufftechnische Anlagen
Befeuchtungs-Apparate
Elektrofilter

Kitchen Aid

Geschirrwash-
maschinen für den
Haushalt

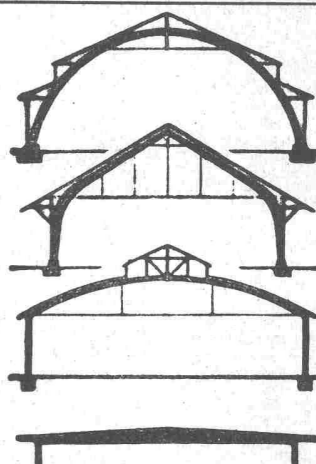
HOBART

Geschirrwash-
maschinen für das
Gewerbe



HOBART MASCHINEN

J. Bornstein AG., Zürich, Stockerstr. 45, Tel. 27 80 99 / 27 88 48



B. ZÖLLIG SÖHNE

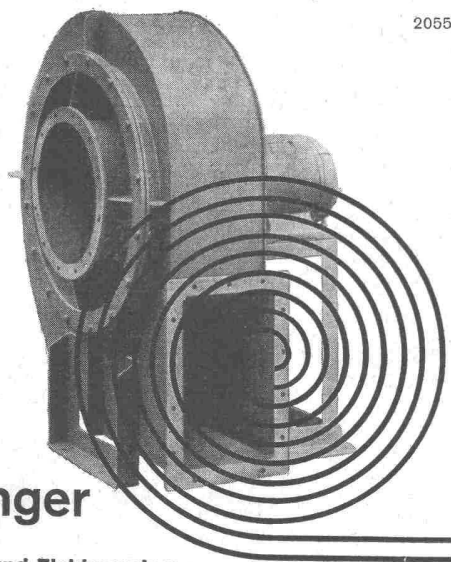
Holz-Konstruktionen

ARBON

Spezialität

**AUSFÜHRUNG in der
HETZERBAUWEISE**

FÜR LAGER-, TURN- UND
FABRIKHALLEN
LEHRGERÜSTE UND
KIRCHEN
RISSFREIE SÄULEN



2055

Meidinger

Ventilatoren und Elektromotoren

Qualitätsprodukte seit mehr als einem halben Jahrhundert. Anpassung an alle Ansprüche der Technik. Geräuschloser Lauf durch spezielle Ausführung der Flügelräder und sorgfältiges Ausbalancieren der Ventilatorflügel und Motoranker. Behebung der magnetischen Geräusche der Elektromotoren durch Spezialwicklung. Genau passende Ersatzteile jederzeit ab Lager lieferbar.

G. Meidinger & Cie, Basel 4,
Telefon 061-22 97 65

Zerlegbare Bock-Krane



Merk-Bockkrane sind
in wenigen Minuten
aufgestellt und zerlegt



Modelle ab 500 kg Tragkraft bis zu den grössten Dimensionen. Praktisches Zubehör: Höhenverstellung, Spannweitenverstellung, Lenkrollen, Gummiräder.

HANS MERK Fahrzeug- und Kranfabrik DIETIKON-ZÜRICH

Telephon (051) 91 91 21



Sieht man Holzwurm in flagranti, sofort ARBEZOL — Avanti!

Das Holz ist ein von der Natur wohlgegliederter Stoff aus mehreren wertvollen Bestandteilen. Dass einige dieser leckeren Sachen vom Holzwurm zur Fristung seines Daseins verwendet werden, ist verständlich.

Ebenso verständlich ist es, wenn sich der Mensch dem Treiben des Holzwurms zur Wehr setzt, denn von ihm befallenes Holzwerk ist weniger wert als gesundes. Vorbeugen ist besser als heilen! Wird jedoch in Ermangelung des vorbeugenden Holzschutzes Wurmbefall festgestellt, muss das Holz ohne Verzögerung mit ARBEZOL-SPEZIAL behandelt werden.

Unsere Hauszeitung «ARBEZOL-Schrift» enthält wissenswerte Angaben über die verschiedenen ARBEZOL-Holzschutzmittel.

A. BENZ & CIE.

HOLZKONSERVIERUNG

ZÜRICH 2/38

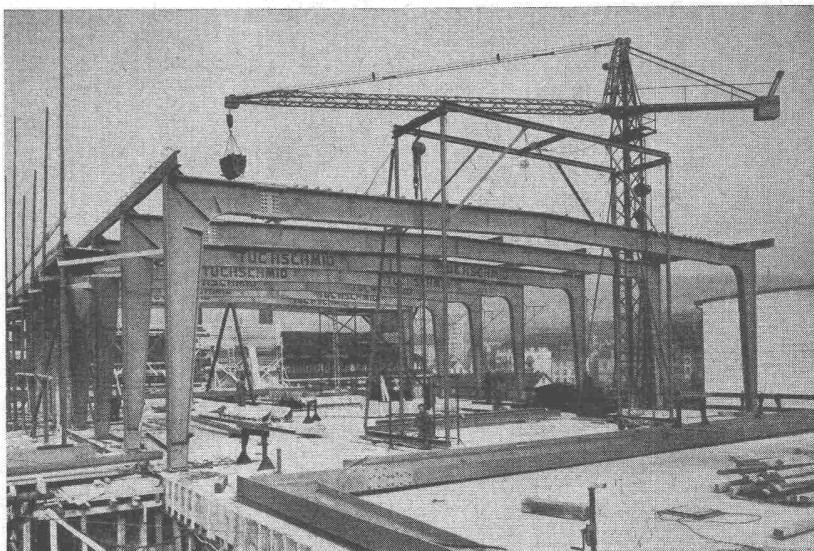
Renggerstrasse 56

Telephon (051) 45 34 34



Stahlkonstruktionen

**Gebr.
Tuchschmid AG.
Frauenfeld und
Zürich**



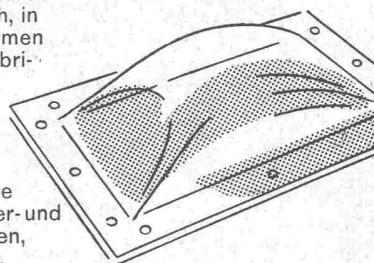
Neues im Oberlichtbau

Scherrer-Lichtkuppeln aus Perspex, 92% lichtdurchlässig, unverwüstlich, in 6 Grössen und Formen montagefertig vorfabriziert.

CUPOLUX

(ges. geschützt)
das ideale, moderne Oberlicht für Schalter- und Lagerhallen, Garagen, Kirchen, Turnhallen, Sitzungssäle usw.

Verlangen Sie unsern detailierten Prospekt



Allmendstrasse 7 Zürich 2

JAKOB SCHERRER SÖHNE

Tel. 051/25 79 80

CUPOLUX

Vorfabriziert- billiger bauen

...auch dann, wenn es sich nur um wenige gleiche und kleine Objekte handelt. BAUKORNAT-Fassadensteine beeinträchtigen den freien Entwurf in keiner Weise, verbilligen aber die Baukosten bei Serienhäusern. Und zudem ist die Isolation weit besser.

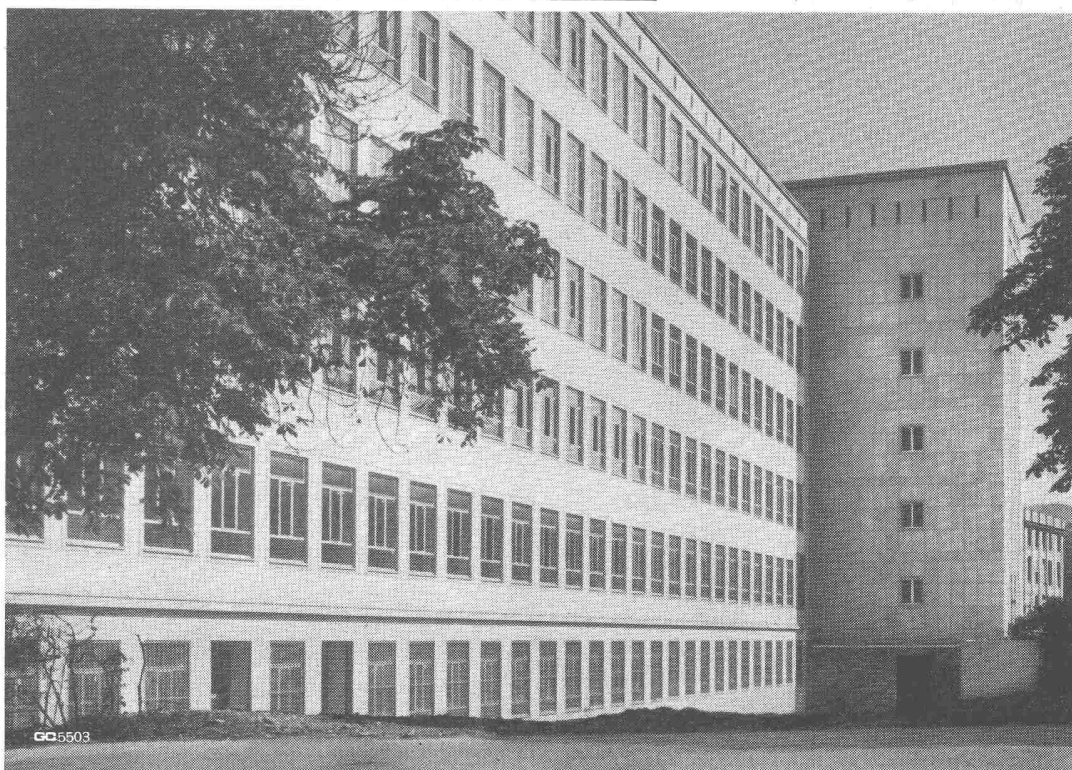
Fragen Sie den Spezialisten mit grosser, praktischer Erfahrung.

BAUKORK AG.

Verkaufsbureau Zürich,
Gotthardstrasse 61,
Telephon 051/238012.
Werk in Steinhausen / Zug.



Stahlskelettbauten Leichtmetallfenster



Geilinger & Co. Winterthur

GC