

**Zeitschrift:** Schweizerische Bauzeitung  
**Herausgeber:** Verlags-AG der akademischen technischen Vereine  
**Band:** 74 (1956)  
**Heft:** 25

## **Werbung**

### **Nutzungsbedingungen**

Die ETH-Bibliothek ist die Anbieterin der digitalisierten Zeitschriften auf E-Periodica. Sie besitzt keine Urheberrechte an den Zeitschriften und ist nicht verantwortlich für deren Inhalte. Die Rechte liegen in der Regel bei den Herausgebern beziehungsweise den externen Rechteinhabern. Das Veröffentlichen von Bildern in Print- und Online-Publikationen sowie auf Social Media-Kanälen oder Webseiten ist nur mit vorheriger Genehmigung der Rechteinhaber erlaubt. [Mehr erfahren](#)

### **Conditions d'utilisation**

L'ETH Library est le fournisseur des revues numérisées. Elle ne détient aucun droit d'auteur sur les revues et n'est pas responsable de leur contenu. En règle générale, les droits sont détenus par les éditeurs ou les détenteurs de droits externes. La reproduction d'images dans des publications imprimées ou en ligne ainsi que sur des canaux de médias sociaux ou des sites web n'est autorisée qu'avec l'accord préalable des détenteurs des droits. [En savoir plus](#)

### **Terms of use**

The ETH Library is the provider of the digitised journals. It does not own any copyrights to the journals and is not responsible for their content. The rights usually lie with the publishers or the external rights holders. Publishing images in print and online publications, as well as on social media channels or websites, is only permitted with the prior consent of the rights holders. [Find out more](#)

**Download PDF:** 03.02.2026

**ETH-Bibliothek Zürich, E-Periodica, <https://www.e-periodica.ch>**

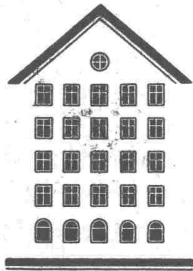
# SCHWEIZERISCHE BAUZEITUNG

WOCHENSCHRIFT FÜR ARCHITEKTUR / INGENIEURWESEN / MASCHINENTECHNIK

REVUE POLYTECHNIQUE SUISSE

ORGAN DES S. I. A. SCHWEIZERISCHER INGENIEUR- UND ARCHITEKTEN-VEREIN  
UND DER G. E. P. GESELLSCHAFT EHEMAL. STUDIERENDER DER EIDG. TECHN. HOCHSCHULE  
GEGRÜNDET 1883 VON ING. A. WALDNER / HERAUSGEGEBEN VON ING. W. JEGHER

*Fenster*



*Kiefer Zürich*

Wissen Sie schon von der technischen Neuheit: der Kuhlmann-

**Perspektiv-  
Zeichenmaschine?**

Wertvolle Arbeitsvorteile - zuverlässige Präzision - einfache Handhabung

Prospekte und Beratung durch das zeichentechnische Spezialhaus

**Scholl**

Gebrüder Scholl AG, an der Poststrasse  
in Zürich seit 1865 - Telefon (051) 23 76 80

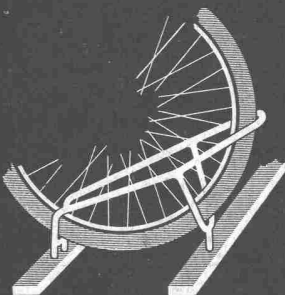
## LERCH AUFZÜGE

ZÜRICH 1, Oefenbachgasse 5  
TELEPHON (051) 23 30 00

für Akten, Speisen, Waren  
mit Hand- und elektrischem Antrieb

**KOLLER**

Metalbau Koller AG, Basel, Tel. (061) 38 29 77



**Fahrrad-Ständer**

⊕ Pat.

praktisch solid

formschön preiswert

hält jeden Pneu fest

ohne geringste Gefährdung

der Speichen

### Verlag

W. Jegher & A. Ostertag, Dianastrasse 5,  
Zürich / Tel. 23 45 07 / Postcheck VIII 6110  
Postadresse:  
Schweiz. Bauzeitung, Postfach Zürich 39

### Bezugspreise

Einzelheft Fr. 1.65		Abonnements:	
12 Monate	6 Monate	3 Monate	
Schweiz Ausland	Schweiz Ausland	Schweiz Ausland	
66.— 72.—	33.— 36.—	16.50 18.—	

Für Mitglieder des S. I. A., der GEP und des Schweiz. Technischen Verbandes sowie für Studierende der ETH und der EPUL ermässigte Preiskategorien nach Tarif.

### Anzeigenverwaltung

Mosse-Annoncen AG., Zürich, Limmat-  
quai 94, Tel. 32 68 17 / Postcheck VIII 1027

### INHALT

Die schweizerischen Bestrebungen auf dem Gebiet der Kernenergie. Von R. Sontheim . . . . .	375*
Spezielle Ergebnisse der Neutronenphysik. Von P. Huber . . . . .	379*
Hundertjahrfeier des VDI in Berlin	386
Kampf gegen den Strassenlärm. Von G. Bachmann . . . . .	387
NEKROLOGE	
Jacques Gastpar . . . . .	387*

### MITTEILUNGEN

Automatische Beleuchtungssteuerung. Lünserseewerk. Verbrennungsverfahren der MAN. Persönliches. Eidg. Technische Hochschule. Aargauischer Ingenieur- und Architekten-Verein

### WETTBEWERBE

Primarschulhaus Solothurn. Friedhofanlage Aarburg. Primarschulanlage Ipsach. Wallfahrtskirche in Syrakus. Museum von Aleppo . . . . .

### ANKÜNDIGUNGEN

Forschungsgesellschaft für das Strassenwesen. Tagung Regelungstechnik. Ausbildungsstipendien M. F. O. an der ETH. Studienreise für Gesundheitsingenieurwesen nach USA. Internat. Ausstellung für Fischerei-Ausrüstung. Vorträge . . . . .

## Wir bauen leistungsfähige Kühlanlagen für alle Anwendungsgebiete



### Klein-Kühlanlagen:

Kühlmöbel  
Kühlbuffets  
Gewerbe-Kühlschränke  
Milchkühltische  
Kühlvitrinen  
Tiefkühltruhen  
Tiefkühlschränke  
Glacemaschinen-Freezer  
Glacekonservatoren  
Gefrieranlagen  
Fahrbare Gefrier-Aggregate  
Milchkühlanlagen  
Pelzkühlanlagen  
Zentralkühlanlagen  
Klein-Klimageräte  
Klima-Anlagen

### Gross-Kühlanlagen:

Brauereien  
Kellereibetriebe  
Schlachthöfe  
Molkereien  
Industriebetriebe  
Eisfabriken  
Eiscremefabriken  
Gefrier- und Kühlhäuser  
Konservenfabriken  
Chemische Fabriken  
Kunsteisbahnen  
Grossklimaanlagen  
Kühl- und Gefrierfahrzeuge  
Kühlkompressoren  
Berieselungs-Kondensatoren  
Verdampfer jeder Bauart

Unsere Kühlabteilung wird von erfahrenen Spezialisten betreut. Das nebenstehend aufgeführte Fabrikations- und Verkaufsprogramm vermittelt Ihnen ein Bild über unsere Leistungsfähigkeit. Wenden Sie sich mit Ihren Kühlproblemen vertrauensvoll an uns, unsere Fachleute stehen jederzeit gerne zu Ihrer Verfügung.

**AG. für Technische Neuheiten**

**Binningen-Basel**

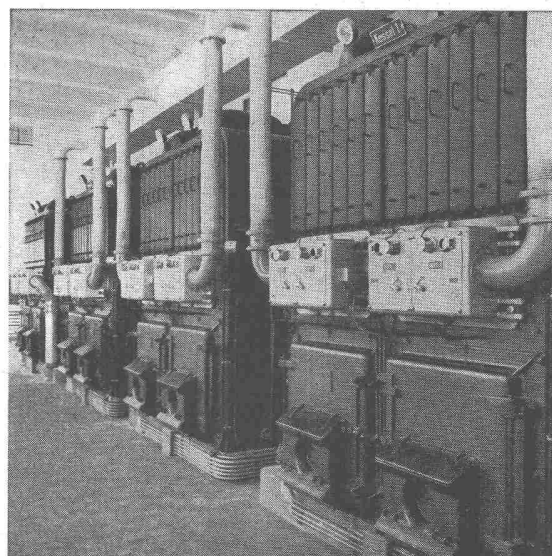
**Tel. (061) 39 68 38**

Kühlabteilung

## **OERTLI** Ölbrenner für Zentralheizungen - Industrie - Gewerbe

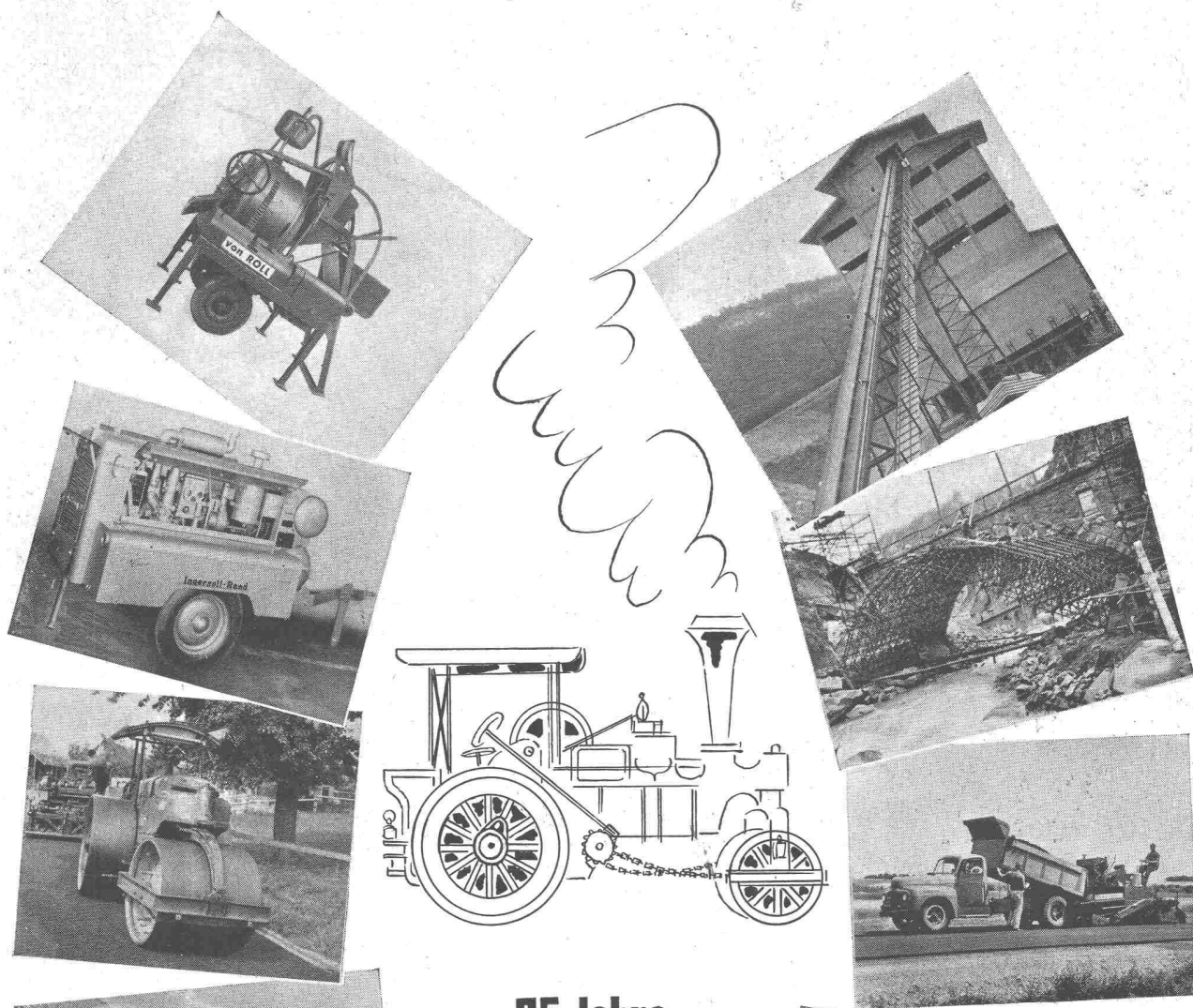
- für schwere und schwerste Öle
- Photozelle
- Momentanzündung
- über 22 000 Anlagen im In- und Ausland
- 27 eigene Montage- und Servicestellen in der Schweiz

*Verlangen Sie unverbindliche Beratung,  
Referenzen und Rentabilitätsberechnung*



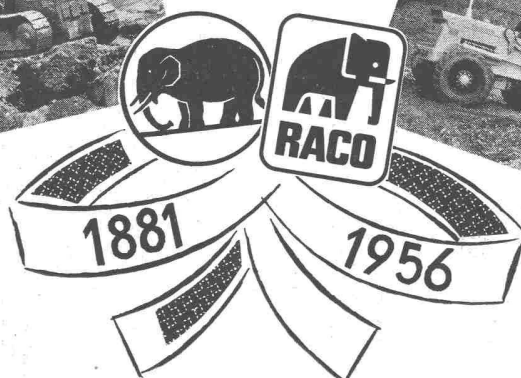
**Ing. W. Oertli AG, Dübendorf-Zürich**  
Postfach Zürich 51

Telephon (051) 96 65 71

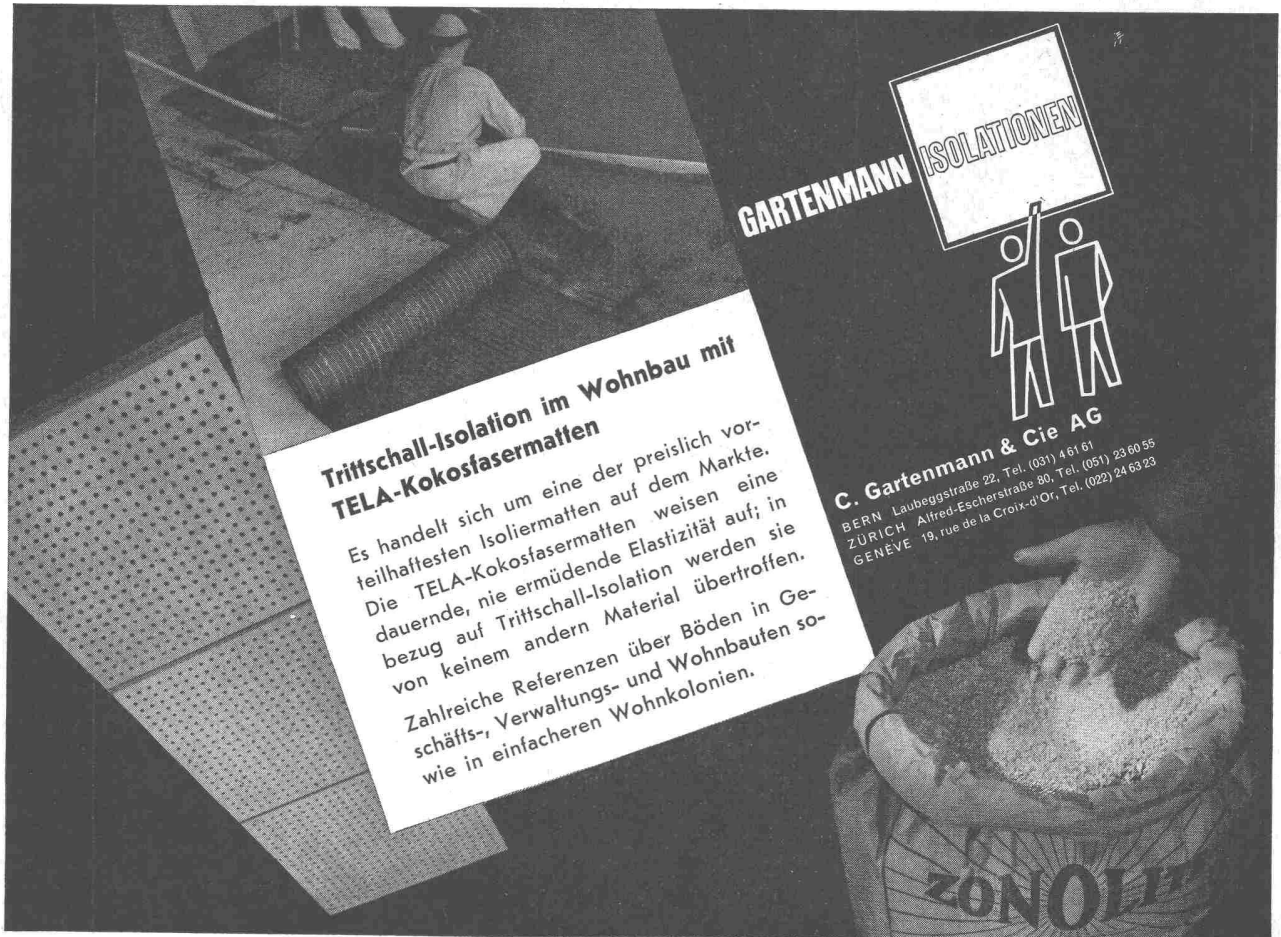


75 Jahre

Robert Aebi & Cie AG  
Zürich







**Tritttschall-Isolation im Wohnbau mit TELA-Kokosfasermatten**

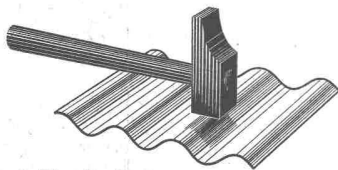
Es handelt sich um eine der preislich vor-  
teilhaftesten Isoliermatten auf dem Markte.  
Die TELA-Kokosfasermatten weisen eine  
dauernde, nie ermüdende Elastizität auf; in  
bezug auf Tritttschall-Isolation werden sie  
von keinem andern Material übertroffen.  
Zahlreiche Referenzen über Böden in Ge-  
schäfts-, Verwaltungs- und Wohnbauten so-  
wie in einfacheren Wohnkolonien.

**GARTENMANN ISOLATIONEN**

**C. Gartenmann & Cie AG**  
BERN Laubeggstraße 22, Tel. (031) 461 61  
ZÜRICH Alfred-Escherstraße 80, Tel. (051) 23 60 55  
GENÈVE 19, rue de la Croix-d'Or, Tel. (022) 24 63 23

## NUR DIE HÖCHSTE GÜTE SICHERT DEN ERFOLG

in allen handelsüblichen Wellungen



schlag- und bruchsicher

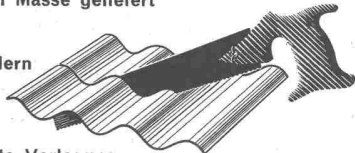
lichtdiffusierend

in 9 Standardfarben

geringes Eigengewicht: 2,2 kg/m<sup>2</sup>

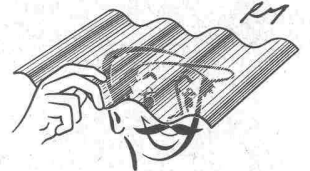
auf die bestellten Masse geliefert

neuezeitlich und modern



rahmenlose, einfachste Verlegung

lichtdurchlässig 92 %



WELL-SCOBALIT ist das Resultat  
fünffähriger, intensiver Entwicklung  
auf dem Kunststoff-Gebiet...

Die lichtdurchlässige Wellplatte  
WELL-SCOBALIT erscheint nach  
fünffähriger Einführungszeit als  
Spitzenprodukt...

Das von Baufachleuten vielfach  
erprobte WELL-SCOBALIT wird — in  
Schweizer Lizenz — in sieben  
europäischen Staaten fabriziert...  
Unerreichte Eigenschaften und  
Vorteile erklären das stetige  
Steigen der Nachfrage sowie den  
grossen Verbrauch an WELL-SCOBALIT,  
welcher sich im Jahre 1955 für  
Westeuropa auf annähernd 300 000 m<sup>2</sup>  
belief...

SCOBALIT AG ZÜRICH  
ERSTER EUROPÄISCHER FABRIKANT VON GLASFASERVERSTÄRKTEN WELLPLATTEN

FÜR SÄMTLICHE AUSKUNFTEN

Gétaz, Romang, Ecoffey S. A., Lausanne u. Filialen  
P. Molinari & Ci. S. A., Lugano  
Glas & Spiegel AG., Basel  
J. Baumgartner, Rieterstr. 11, Zürich 2  
F. A. Gerster, Steinhölzliweg 67, Bern  
H. Koch, Wildhaus

vielseitig anwendbar:

OBERLICHTER  
SEITENLICHTER  
VORDÄCHER  
LEUCHTREKLAME

ZWISCHENWÄNDE  
GARTENHÄUSER  
BALKONBRÜSTUNGEN  
USW.

SCHWEIZER

well  
scobalit

PRODUKT

☎ (051) 27 27 10

☎ (051) 25 26 99

# Klima | Anlagen

Diese Forderung spielt in der Biologie und Medizin eine erhebliche Rolle. Eines der bedeutendsten Anwendungsgebiete sind die Operationssäle.

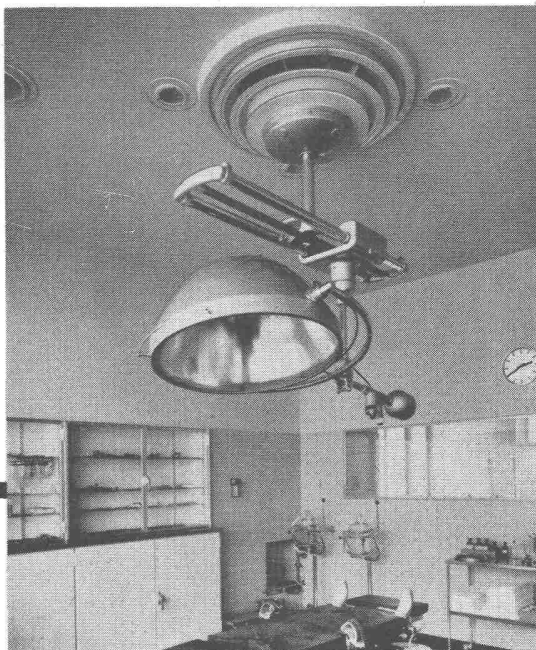
Die von uns nach den neuesten Erkenntnissen in diesem Spezialgebiet sorgfältig durchkonstruierten Klimaanlage zeitigen klinisch und betrieblich ausgezeichnete Ergebnisse.

Verlangen Sie bitte unsere einschlägige Fachliteratur.

Unsere Ingenieure stehen auch Ihnen zur Beratung unverbindlich zu Diensten.

6

## Keimfreier und physiologisch optimaler Luftzustand

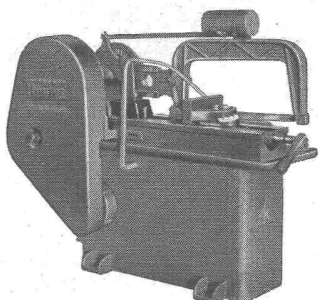
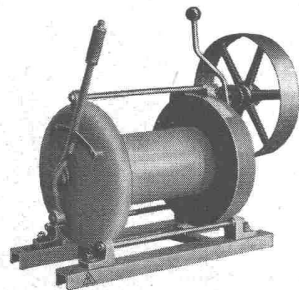
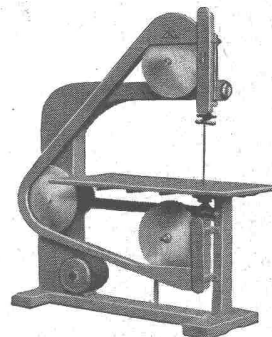
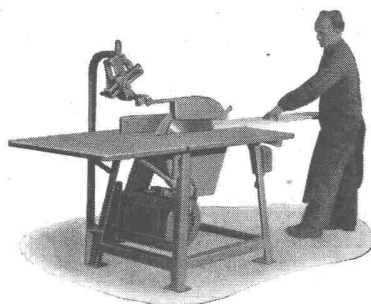
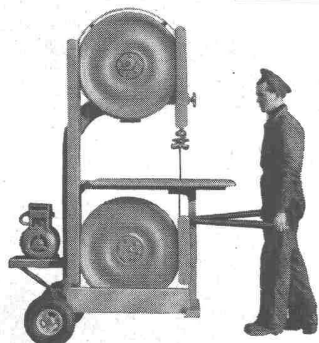


Klimaanlage «System Häusler» in Operationssaal eines Spitals

## Walter Häusler & Co.

Spezialfirma für Luftkonditionierung und Lüftung

Zürich Ceresstrasse 27 Telefon (051) 34 13 39 Fabrik in Oerlikon



## Praktische Maschinen für den Bauplatz

**BANDSÄGEN** und **KREISSÄGEN** mit Benzin- und Elektromotor in verschiedenen Ausführungen

**KALTSÄGEN** zum Schneiden von Eisenprofilen etc.

Wir liefern ferner:

**SEILBAHNEN** für Materialtransporte aller Art / Einzelteile zu Seilbahnen

**SEILWINDEN**, Aufzugwinden mit Benzinmotor, Schlittenwinden, Motorfahrwinden, Windwerke für eine Zugkraft bis 10 Tonnen

**L. E. Küpfer**

Maschinenfabrik Steffisburg

**Panzerschränke**

schweissbrennsicher

**Kassenschränke**

feuer- und diebessicher

**Tresoranlagen****Schalteranlagen****Stahlmöbel****Planschränke****KABA-Zylinder-****Sicherheitsschlösser**

Bauer AG., Zürich 6/35  
Nordstrasse 25, Telefon 28 40 03

**BAUER AG**

## LUFTSCHUTZ-TÜREN A+L 203

## LUFTSCHUTZ-DECKEL A+L 607

EMPA geprüft und empfohlen

System **DABO**

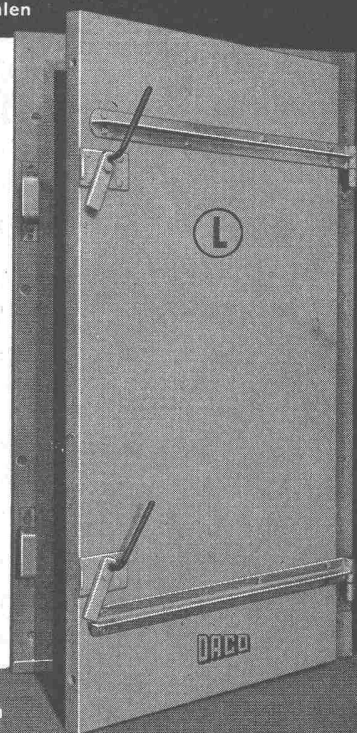
Für innern und äussern  
Anschlag **OHNE** Quer-  
balken

Einfache Montage

Norm- und Spezial-  
grössen

Vorteilhafte Preislage

Alleinvertrieb  
der Beschläge  
**BARTH & CO.**  
Schützengasse 31  
ZÜRICH 1



Prospekt u. Preise durch

**DANGEL & Co ZÜRICH 2**

Mutschellenstrasse 152

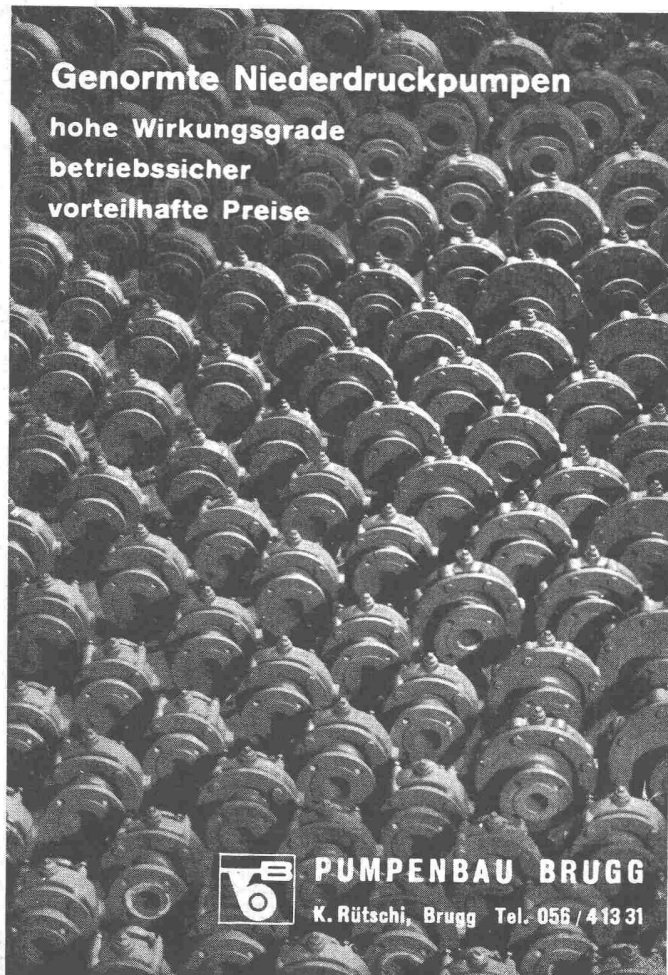
Telephon (051) 45 22 22

**Genormte Niederdruckpumpen**

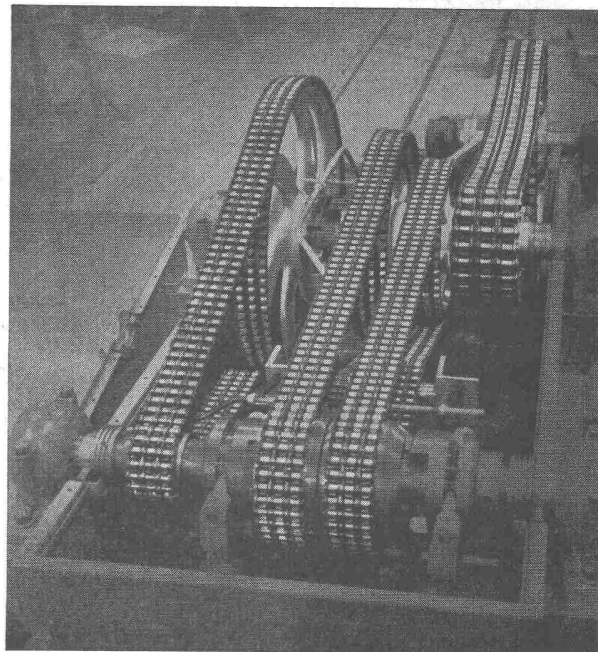
hohe Wirkungsgrade

betriebssicher

vorteilhafte Preise

**PUMPENBAU BRUGG**

K. Rütschi, Brugg Tel. 056 / 413 31

**RENOLD-ANTRIEBE**

längste Lebensdauer  
für störungsfreien Betrieb  
ruhigen Lauf

kurze Achsdistanzen  
kleinste Breiten  
hoher Wirkungsgrad

Ab Lager:

**W. EMIL KUNZ ★ ZÜRICH 27**

Gotthardstrasse 21 - Telephon (051) 27 30 57



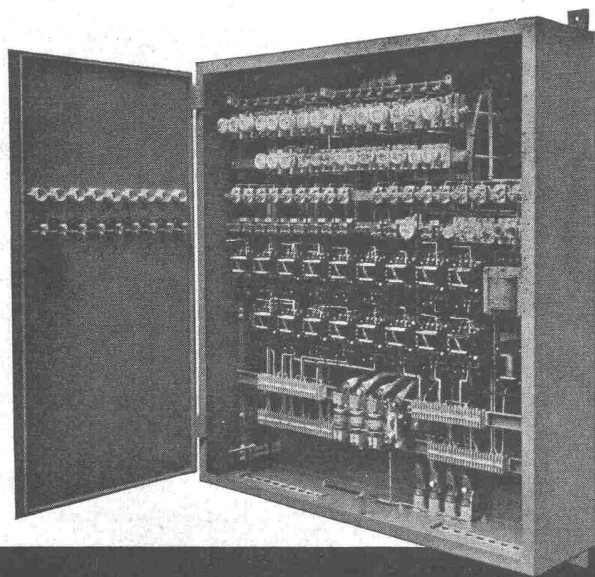
# Eingangsportale

harmonische Anpassung an jede  
Architektur; Stahl, Anticorodal, Bronze.  
Spezialbeschläge. Vielseitige Erfahrung.

## GAUGER

Gauger & Co. AG Zürich

# CMC-Verteilkasten und -schränke



Unsere Verteilkasten und -schränke werden für Aufbau- oder Unterputzmontage, auch staub- und spritzwasserdicht, in jeder beliebigen Ausführung und Grösse geliefert. Die Innenausrüstung ist praktisch, mit genügend Montageraum, das Aeussere von zweckmässiger Schönheit. Die Apparate werden fertig eingebaut und verdrahtet; der Apparaterost lässt sich zur Montage einfach herausheben. Gute Erweiterungsmöglichkeit. Verlangen Sie bitte unsere Prospekte.

Senden Sie uns Ihr Prinzipschema, wir besorgen alles Weitere für Sie.

Schützesteuerungen,

eingebaut in **CMC**-Verteilkasten

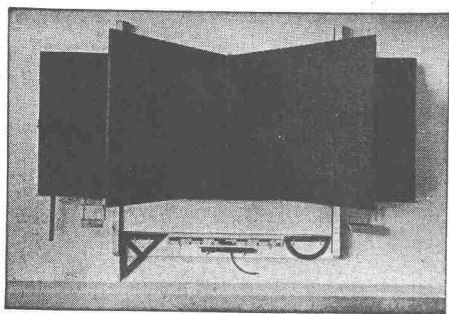
## CMC CARL MAIER & CIE

Fabrik elektrischer Apparate und Schaltanlagen

SCHAFFHAUSEN

TEL. 053 56131





## HUNZIKER SÖHNE, THALWIL

Schulmöbelfabrik

Gegründet 1880

Telephon 92 09 13

**Schweiz. Spezialfabrik der Schulmöbelbranche**

Lieferung kompletter Schulzimmer-Einrichtungen, Schultische, Wandtafeln • Beratung und Kostenvoranschläge kostenlos

*Regulierbares Licht mit  
Roll- und Raff-Lamellenstoren*

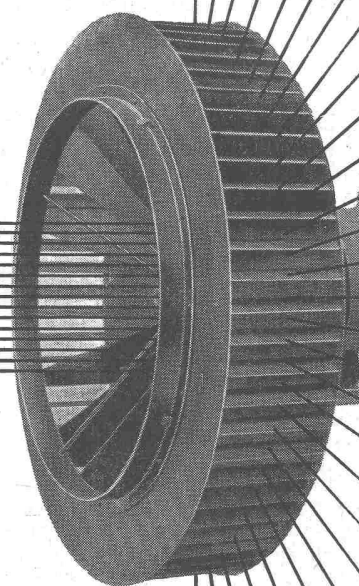
**Solomatic**

**Griesser AG**  
AADORF BASEL BERN LUZERN ST. GALLEN ZÜRICH



Ventilatoren und Elektromotoren

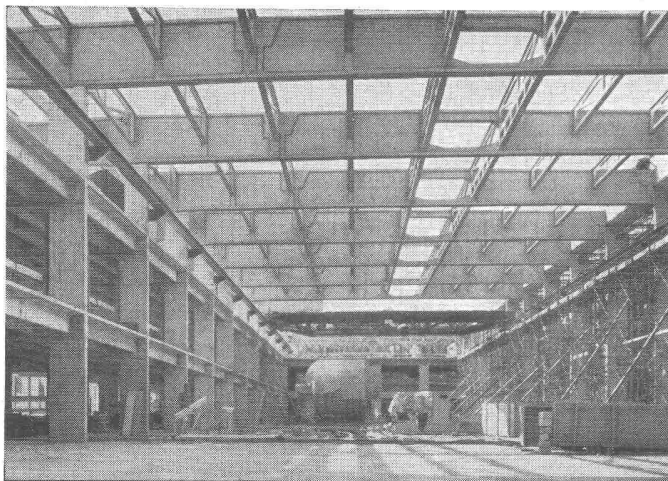
**Meidinger**



Qualitätsprodukte seit mehr als einem halben Jahrhundert. Anpassung an alle Ansprüche der Technik. Geräuschloser Lauf durch spezielle Ausführung der Flügelräder und sorgfältiges Ausbalancieren der Ventilatorflügel und Motoranker. Behebung der magnetischen Geräusche der Elektromotoren durch Spezialwicklung. Genau passende Ersatzteile jederzeit ab Lager lieferbar.

G. Meidinger & Cie, Basel 4, Telefon 061-22 97 65

355



# Vobag

**AG. für vorgespannten Beton  
und Zementwarenfabrik**

Spezialfirma für hochwertige Betonwaren  
für alle Zwecke

**Adliswil-Zürich - Tel. 91 68 44**

Dachkonstruktion aus vorgefertigten Betonelementen



## Beim Holzschutz wissen wir Bescheid: «Nehmt ARBEZOL!» ist der Entscheid ...

Das sogenannte Greshamsche Gesetz ist eine wirtschaftspolitische Feststellung, nach der schlechtes Geld gutes vertreibt.

Eine ähnliche Gesetzmäßigkeit gibt es auch beim Holz! Von Fäulnispilzen befallenes oder von tierischen Schädlingen angegangenes Holz vertreibt gutes, d. h. es schadet dem guten Rufe des Holzes.

Es liegt im Interesse der Holzverarbeitenden Gewerbetreibenden, dieser Entwicklung keinen Vorschub zu leisten. Um dem Holz sein hohes Ansehen als ausgezeichneter Werkstoff zu bewahren, schütze man es mit ARBEZOL vorbeugend gegen Pilz und Wurm. Holzschutz ARBEZOL gereicht dem Holz zum Wohl!

**A. BENZ & CIE.**

**HOLZKONSERVIERUNG**

**ZÜRICH 2/38**

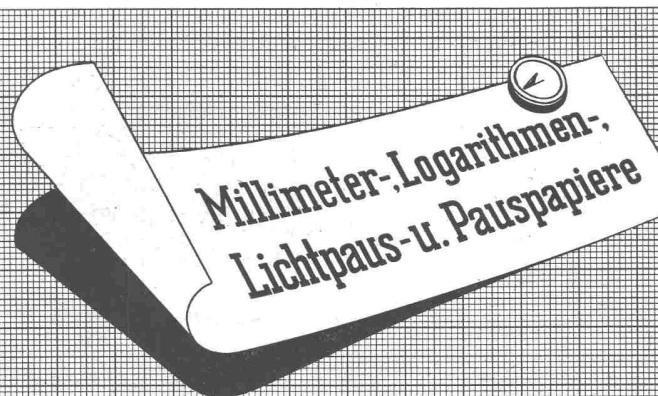
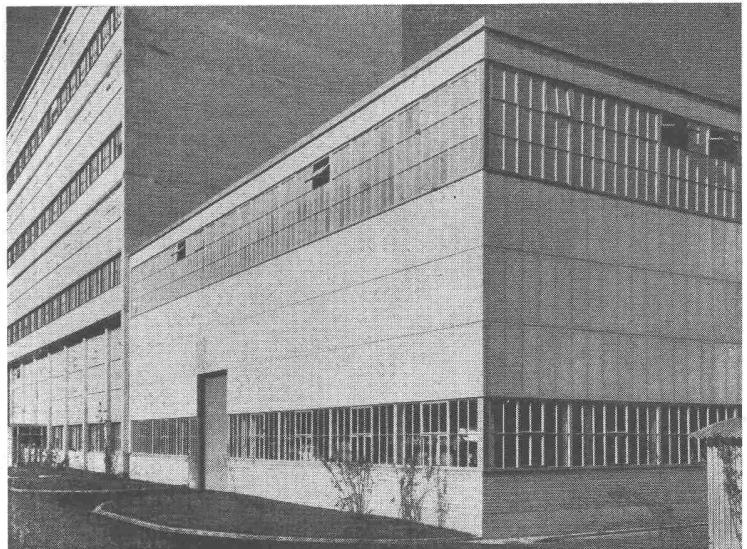
Renggerstrasse 56

Telephon (051) 45 34 34



## Stahlkonstruktionen

**Gebr.  
Tuchs Schmid AG.  
Frauenfeld und  
Zürich**



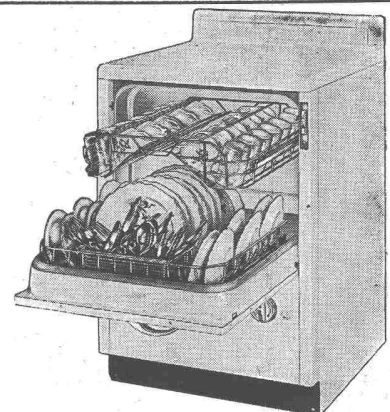
**ED. AERNI-LEUCH BERN**

## Kitchen Aid

Geschirrwash-  
maschinen für den  
**Haushalt**

## HOBART

Geschirrwash-  
maschinen für das  
**Gewerbe**



**HOBART MASCHINEN**

J. Bornstein AG., Zürich, Stockerstr. 45, Tel. 27 80 99 / 27 88 48

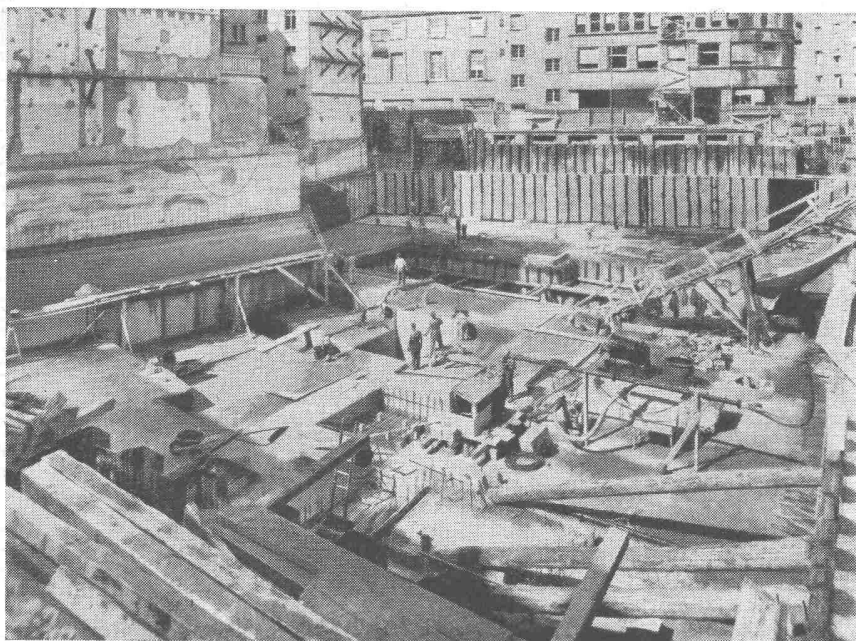


# GC Schaufensteranlagen



## Geilinger & Co. Winterthur

**Flachbedachungen   Terrassenbeläge   Grundwasserisolierungen**



### AEZ

**Geschäftshäuser Steinmühleplatz  
(Jelmoli)**

Grundwasserisolierung  
3000 m<sup>2</sup>

Architekten:  
E. & B. Witschi, Zürich

Ingenieure:  
R. Henauer & J. Lee, Zürich

Bauunternehmung:  
AG. Heinr. Hatt-Haller, Zürich

Telephon (051) 25 88 66  
Löwenstrasse 11

## Asphalt-Emulsion AG Zürich