

Zeitschrift: Schweizerische Bauzeitung
Herausgeber: Verlags-AG der akademischen technischen Vereine
Band: 74 (1956)
Heft: 24: Zweites Stahlbau-Sonderheft

Werbung

Nutzungsbedingungen

Die ETH-Bibliothek ist die Anbieterin der digitalisierten Zeitschriften auf E-Periodica. Sie besitzt keine Urheberrechte an den Zeitschriften und ist nicht verantwortlich für deren Inhalte. Die Rechte liegen in der Regel bei den Herausgebern beziehungsweise den externen Rechteinhabern. Das Veröffentlichen von Bildern in Print- und Online-Publikationen sowie auf Social Media-Kanälen oder Webseiten ist nur mit vorheriger Genehmigung der Rechteinhaber erlaubt. [Mehr erfahren](#)

Conditions d'utilisation

L'ETH Library est le fournisseur des revues numérisées. Elle ne détient aucun droit d'auteur sur les revues et n'est pas responsable de leur contenu. En règle générale, les droits sont détenus par les éditeurs ou les détenteurs de droits externes. La reproduction d'images dans des publications imprimées ou en ligne ainsi que sur des canaux de médias sociaux ou des sites web n'est autorisée qu'avec l'accord préalable des détenteurs des droits. [En savoir plus](#)

Terms of use

The ETH Library is the provider of the digitised journals. It does not own any copyrights to the journals and is not responsible for their content. The rights usually lie with the publishers or the external rights holders. Publishing images in print and online publications, as well as on social media channels or websites, is only permitted with the prior consent of the rights holders. [Find out more](#)

Download PDF: 03.02.2026

ETH-Bibliothek Zürich, E-Periodica, <https://www.e-periodica.ch>

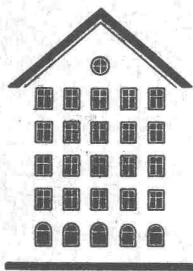
SCHWEIZERISCHE BAUZEITUNG

WOCHENSCHRIFT FÜR ARCHITEKTUR / INGENIEURWESEN / MASCHINENTECHNIK

REVUE POLYTECHNIQUE SUISSE

ORGAN DES S.I.A. SCHWEIZERISCHER INGENIEUR- UND ARCHITEKTEN-VEREIN
UND DER G.E.P. GESELLSCHAFT EHEMAL. STUDIERENDER DER EIDG. TECHN. HOCHSCHULE
GEGRÜNDET 1883 VON ING. A. WALDNER / HERAUSGEGEBEN VON ING. W. JEGHER

Fenster



Kiefer Zürich

HCH. LIER

Deckenheizungen System Crittall

Heisswasser-Heizungen

Umbau bestehender Dampfanlagen
in Heisswasser • Abwärmeanlagen

HEIZUNGS-INGENIEUR ZÜRICH 4 Badenerstrasse 444 Tel. 52 23 50/51

BERCHTOLD & Co.
HEIZUNG • LÜFTUNG
WARMWASSER
THALWIL

**INDUSTRIE-
HEIZUNG**
HEISSWASSER
STATT DAMPF

Telephon
051/920501

Durisol

BAUPLATTEN ohne und mit ARMIERUNG für ISOLIERUNG
AUSFACHUNG, DECKEN- und FLACHDACHKONSTRUKTIONEN
grossflächige DECKENHOURDIS, HOHLBLOCKMAUERSTEINE

DURISOL AG. FÜR LEICHTBAUSTOFFE DIETIKON • TEL. 91 86 65

Verlag

W. Jegher & A. Ostertag, Dianastrasse 5,
Zürich / Tel. 23 45 07 / Postcheck VIII 6110
Postadresse:
Schweiz. Bauzeitung, Postfach Zürich 39

Bezugspreise

Einzelheft Fr. 1.65 — Abonnements:

12 Monate	6 Monate	3 Monate
Schweiz Ausland	Schweiz Ausland	Schweiz Ausland
66.— 72.—	33.— 36.—	16.50 18.—

Für Mitglieder des S. I. A., der GEP und des Schweiz. Technischen Verbandes sowie für Studierende der ETH und der EPUL ermässigte Preiskategorien nach Tarif.

Anzeigenverwaltung

Mosse-Annoncen AG., Zürich, Limmat-
quai 94, Tel. 32 68 17 / Postcheck VIII 1027

INHALT

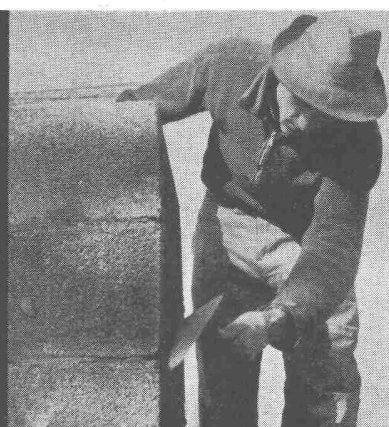
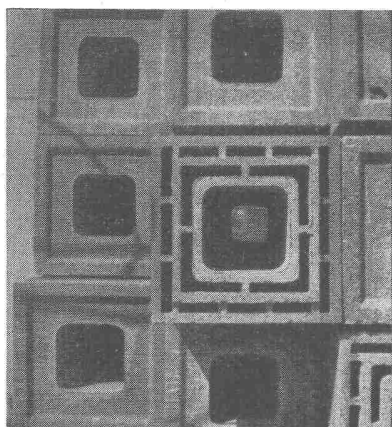
- Umbau und Vergrösserung des Ofen-
hauses der Jurazementfabriken Wild-
egg. Arch. Th. Rimli, Ing. M. Frei 353*
- Der Kampf gegen den Strassenlärm 354
- Stahlkonstruktion für eine Bearbei-
tungswerkstatt. Von W. Geilinger 356*
- Konstruktion und Montage von
Gross-Behältern und Silos. Von
P. Stocker 358*
- Bahnbrücke über die Maggia bei
Ponte Brolla. Von R. Guyer 361*
- Wehrbrücke des Kraftwerks Birs-
felden. Von H. G. Hiltbrand 365*
- Grundsätze der Wasserfassung
Miguel Hidalgo in Mexiko. Von
A. Gütnecht 367*
- Stauschützen mit ölhdraulischem
Antrieb. Von E. Amstutz 370*

WETTBEWERBE

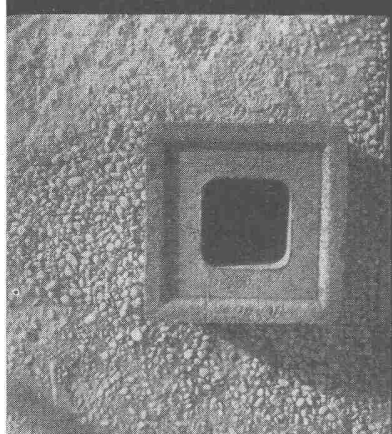
- Evang.-ref. Kirche mit Kirchge-
meindehaus in Bern-Bümpliz-Beth-
lehem. Primarschulhäuser in Qua-
der-Grabs und Grabs-Berg. Volks-
strandbad in Luzern, Friedhofanlage
Aarburg. Domumgebung Köln 374

ANKÜNDIGUNGEN

15. Schweiz. Tagung für elektr.
Nachrichtentechnik. Rembrandt-Ra-
dierungen. Vorträge 374



ISOLIT



Für Ihren nächsten Bau
nicht irgend ein
Patentkamin, sondern

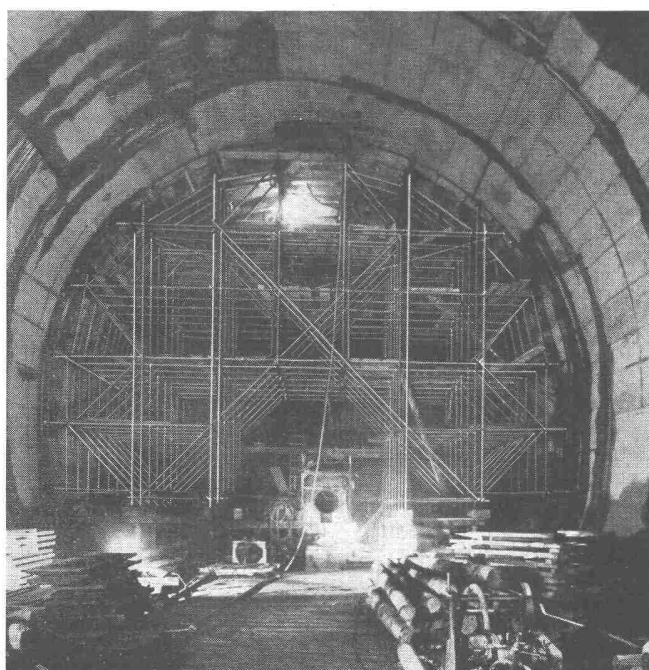
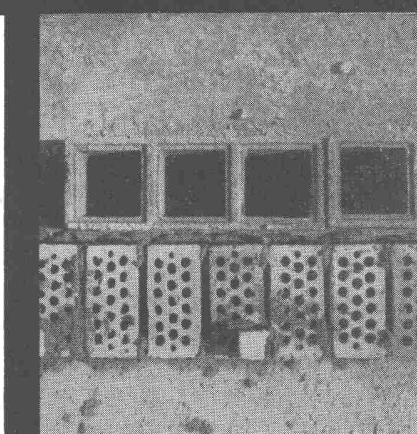
ISOLIT

vom Kamin-Werk
Allschwil

Sie werden nicht
enttäuscht sein

Kamin-Werk Allschwil

Telephon (061) 387775



Fahrbares Lehrgerüst für Wasserschloss

KW Lavey, Ø 13 m

Rohrgerüstungen

Stahl — Leichtmetall

Projekt Miete Verkauf Montage

Treten bei einer Bauarbeit Gerüstungsprobleme auf, dienen wir gerne mit unserer Erfahrung. Baugerüste in Rohrkonstruktion sind stabiler und einfach zu montieren. Für jede Arbeit das Gerüst nach Mass.



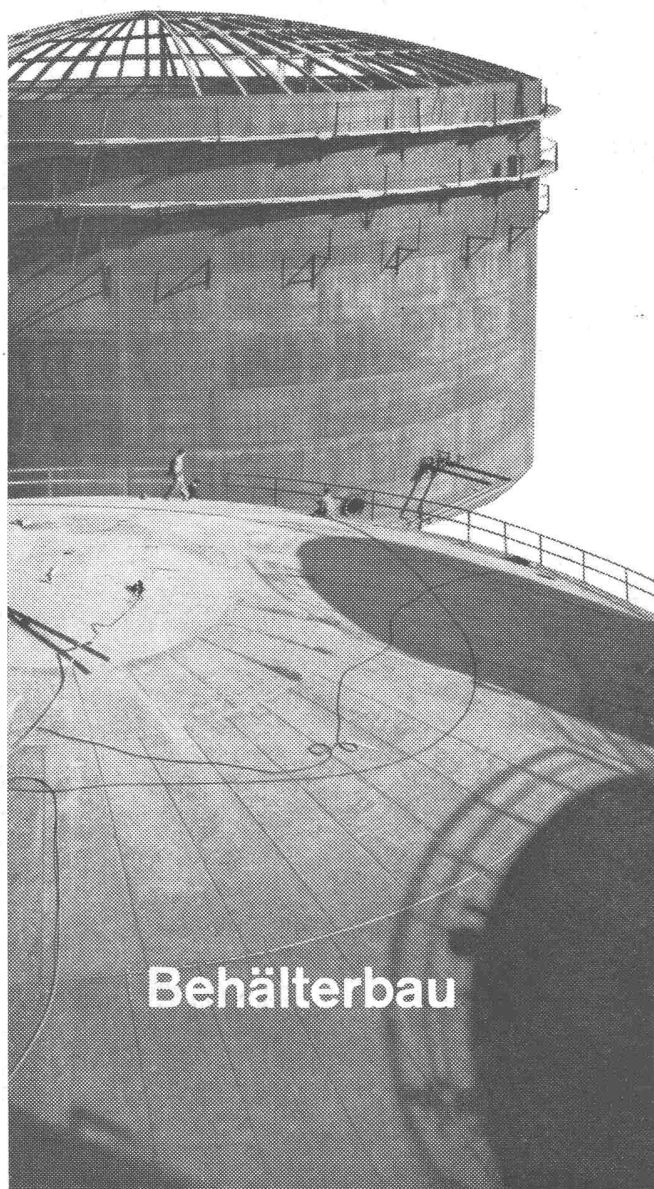
Uraniastrasse 31 Tel. (051) 23 17 50

Zweigniederlassungen:

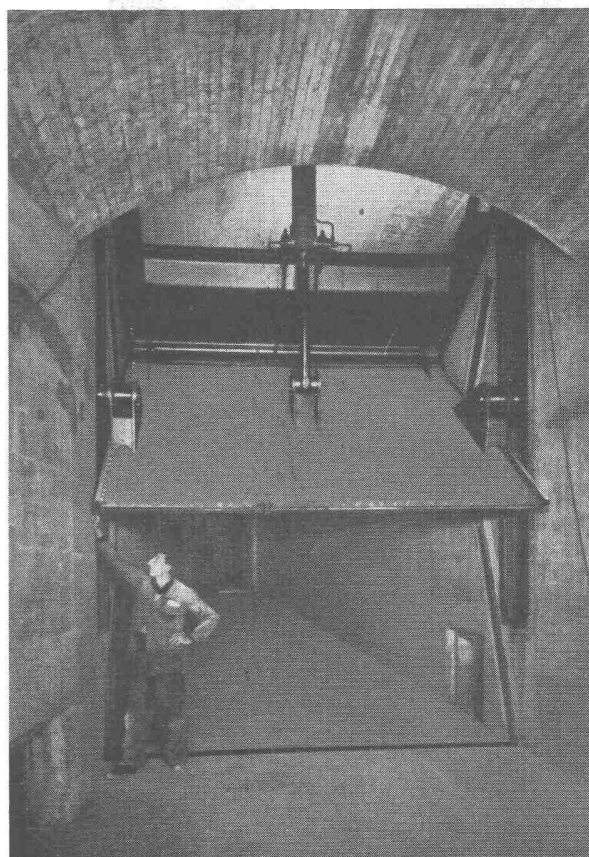
Constr. Tubulaires S. A., Genf Tel. (022) 8 15 45

Zollikofen-Bern Tel. (031) 65 01 06

Robert Aebi & Cie AG SA Zürich



Behälterbau



Wasserbau: «Faltschütze» mit ölhydraulischem Antrieb
(eigenes Patent)

STAHLBAU
KESSELSCHMIEDE
1896-1956

WARTMANN & CIE. AG.

Brugg

Zürich

Oberbipp

Für die Schweiz gebaut

G 5



Der neue Magirus-Deutz «Saturn» von 4½ bis 5 Tonnen Nutzlast ist auf Grund der in der Schweiz gemachten Erfahrungen konstruiert worden.

Sein luftgekühlter Dieselmotor hat eine Höchstleistung von 125 PS bei 2300 U/min und ein maximales Drehmoment von 46 mkg bei 1200 U/min. Dank der Luftkühlung kann er weder kochen noch einfrieren.

Das ZF-Fünfganggetriebe mit Schnellgang ermöglicht Fahrgeschwindigkeiten von 4,45 bis 74,3 km/h.

Der Antrieb der Hinterräder erfolgt über Planetengetriebe in den Radnaben; er hat sich im täglichen Betrieb als aussergewöhnlich zäh erwiesen.

Die Rahmen, Federn und Wellen sind verstärkt und die Bremsbacken breiter, die Bremsen mit einer Druckluftunterstützung ausgerüstet.

Der Kundendienst ist neuerdings beträchtlich ausgebaut worden.

Verlangen Sie die Liste der schweizerischen Besitzer von Magirus-Deutz-Nutzfahrzeugen, damit Sie sich auch bei diesen erkundigen können.

MAGIRUS-DEUTZ

GENERALVERTRETUNG FÜR DIE SCHWEIZ:

Hämmerli

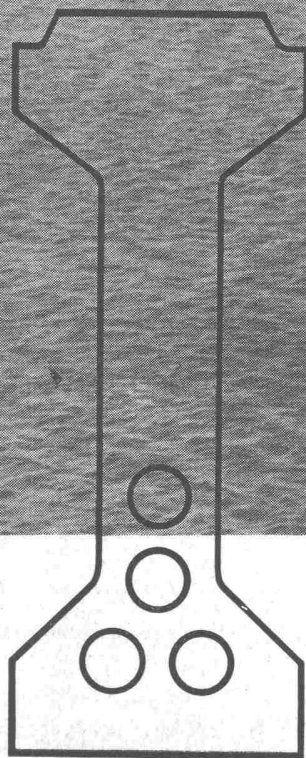
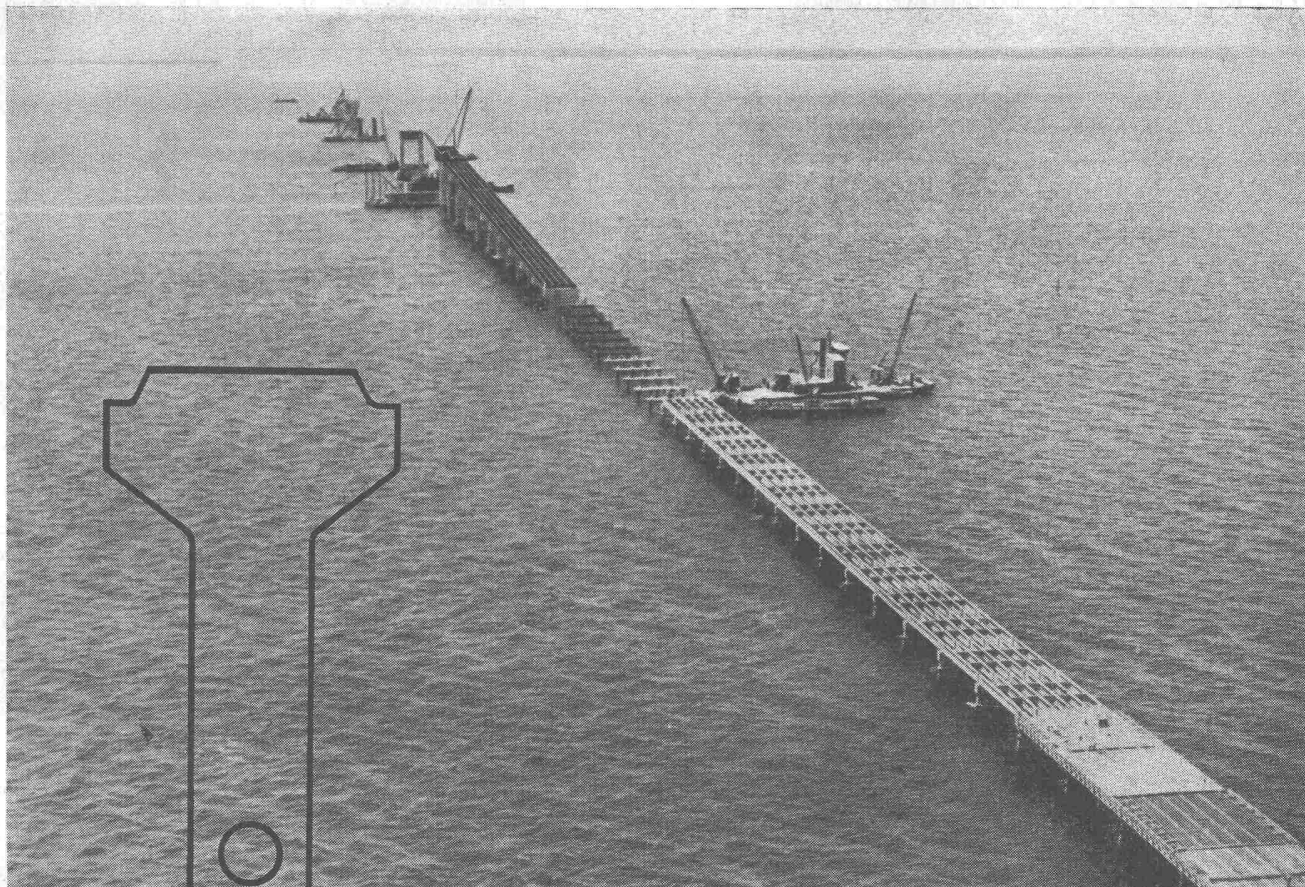
LENZBURG TELEPHON (064) 8 18 16

Stahlhochbau

- kurzfristig montiert – unabhängig von Jahreszeit
- optimale Platzausnutzung
- beliebige Erweiterungen oder Verstärkungen.

GAUGER

Gauger & Co. AG Zürich



Brücke über die Tampa-Bay, Florida, USA, betoniert mit PLASTIMENT RD:
2178 Längsträger 0,40 x 1,0 x 14,30 m wurden für diese Brücke verwendet.

Ein Beispiel aus unserer langjährigen Anwendung in den USA
des plastifizierenden und abbindeverzögernden Betonzusatzes

PLASTIMENT RD

RETARDING DENSIFIER

PLASTIMENT RD bietet Ihnen die gleichen Vorzüge wie das bekannte Plastiment N, verbunden mit einer **regulierbaren Abbindeverzögerung**, die vor allem bei Transportbeton, Pumpbeton, Massenbeton, Betonieren bei warmer Temperatur vorteilhaft ist. Weitere interessante Angaben und Berichte in Nr. 34 der SIK-A-Nachrichten, die demnächst erscheint.



Kaspar Winkler & Co.

Fabrik für chemische Baustoffe Telefon 525343 Zürich 48
Techn. Büro Bern Tel. (031) 8 57 57
Bureau techn. Lausanne Tel. (021) 23 28 13

Stahlhochbau

Fabrikfenster

Brücken Masten

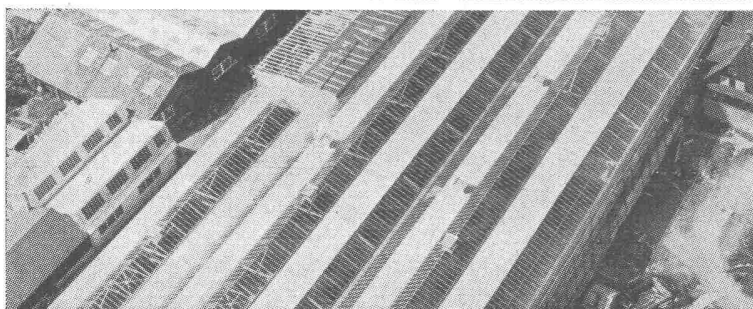
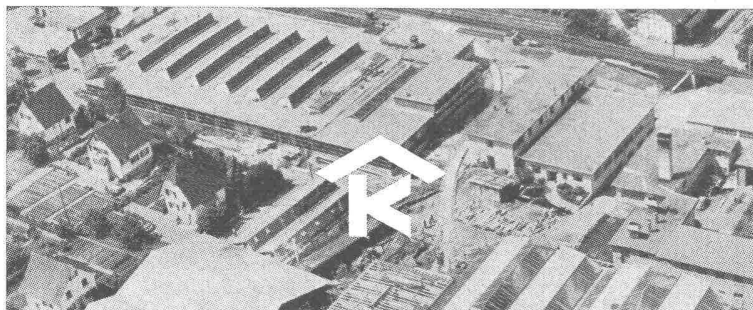
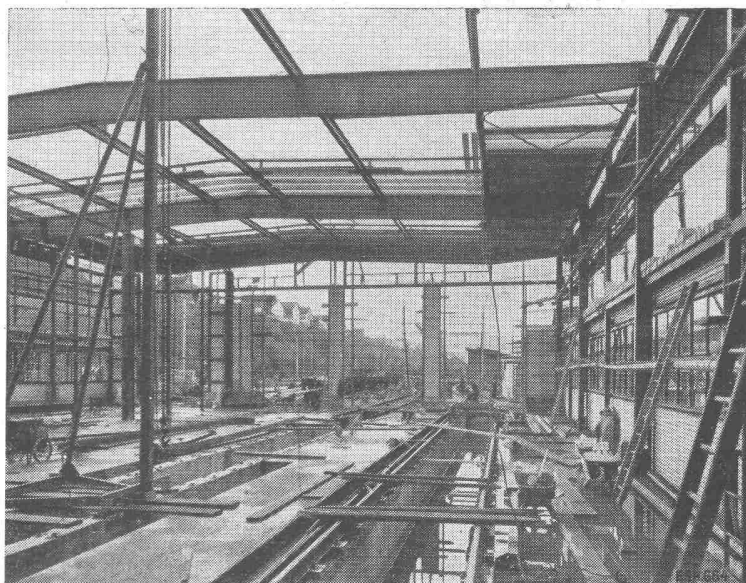


Gegründet 1855

Eigenes Ingenieurbüro

**ERNST SCHEER AG.
HERISAU**

Tel. (071) 5 19 92



KULLY GLASDÄCHER

Kittlose Oberlichter
für Shed- Sattel- und Pultdächer

Parallelöffnende Ventilations-
flügel «AIREX»

A. Kully A.G. Glasdachwerke Olten

**Lüftungs-
Anlagen**

Fachmännische Beratung und Ausführung

**HENRI WEGMANN Ing.
WINTERTHUR**

Telephon (052) 27710



Anzeigen in der Schweizerischen Bauzeitung sind eine hervorragende Verkaufshilfe

ACROW
BANGERter LYSS

**H - RAHMEN - ROHRGERÜSTE
DAS WIRKLICH RENTABLE
STAHLROHRGERÜST
KÜRZESTE MONTAGEZEITEN
ANPASSUNGSFÄHIG • SICHER
FÜR ALLE ABSTÜTZUNGEN
UND GERÜSTE**



A. BANGERter & CIE SA LYSS ☎ 032 84123

Cementwaren und Bausteinwerke Fabrique de produits en ciment

Abteilung für Bauwerkzeuge Dép. outillage pour la construction



Sportplätze

Verkehrsadern

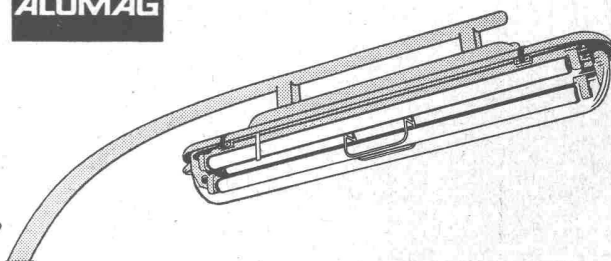
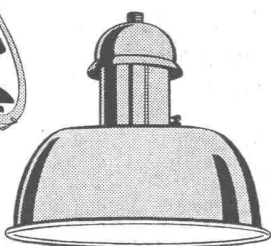
verlangen helle, rationelle und zweckmässige Beleuchtung. Das langovale Lichtfeld unserer »Rodalux«-Armaturen und »Stradalux« für Fluoreszenzlicht haben sich für Strassen ausgezeichnet bewährt, Flutlichtstrahler und Scheinwerfer für Plätze. — In unserm lichttechnischen Büro wird jedes Problem zuerst genau durchgerechnet, nur so erhalten Sie den besten Vorschlag

denn Licht ist unsere Stärke

Aluminium-Licht AG. Zürich



Uraniastr.16 Tel. (051) 23 77 33

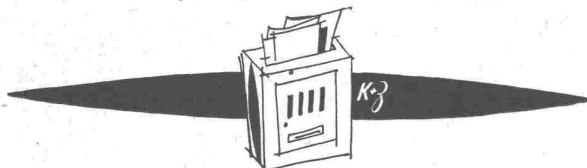


An die Herren Architekten

Trotzdem wir im Zeitalter der Spezialisierung leben, zeichnet sich auf den verschiedensten Gebieten des Wirtschaftslebens der aufrichtige Wunsch ab, durch Erfahrungsaustausch bessere Resultate zu erreichen. Diesen Gedanken möchten wir mit Ihnen in die Tat umsetzen. Spitzenfachleute unseres Berufsverbandes helfen beratend mit beim Bau zweckdienlicher Räumlichkeiten, wie Küchen usw.

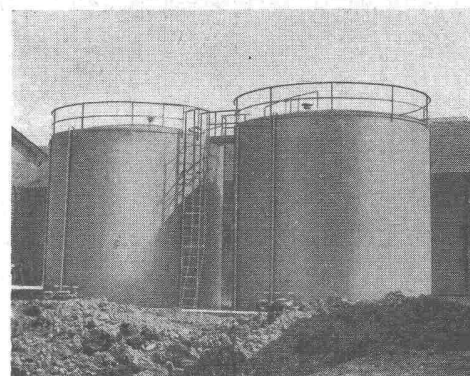
Beratend nicht im Sektor Ihrer Zuständigkeit, sondern helfend, die internen Einteilungen vom Fach aus gesehen zu bestimmen.

Machen Sie mit, nehmen Sie unsere Beratungsstelle kostenlos in Anspruch, wir freuen uns darauf.



SECRÉTARIAT DE LA SOCIÉTÉ
SUISSE DES CUISINIERS, RUE CAROLINE 2,
LAUSANNE, TÉLÉPHONE: 021/22 40 48

BAUTENSCHUTZ



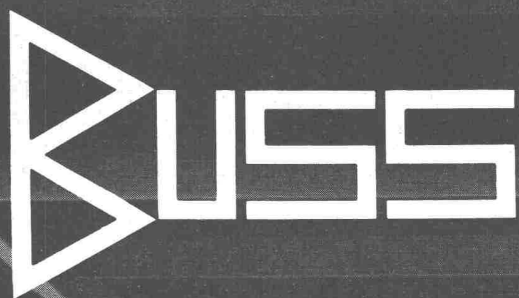
Heizöflanks im
Kanton Thurgau

geschützt mit
CHROMIDIN-
Eisenglimmer-
Kunstharzfarbe

SIEGFRIED

keller CO

WALLISELLEN-ZH TEL. 051/933232



BUSS

**Stahlbrückenbau
Stahlhochbau
Wasserbau**

**Montage
Lieferung
Projekte**

**Schlosserei
Fabrikfenster
Oberlichter «Perfecta» usw.**



BUSS AG BASEL/PRATTELN



Pilz und Wurm sind Bösewichte — ARBEZOL macht sie zunichte . . .

Es gibt leider immer noch Leute, die glauben, dass alles Holz früher oder später von Pilz und Wurm befallen werde. Aus dieser Ueberlegung meiden sie das Holz und ziehen ihm andere Werkstoffe vor.

Dieser Glaube und diese Ergebnislosigkeit in ein — übrigens nicht bestehendes — unabänderliches Schicksal des Holzes ist nichts anderes als gefährlicher Fatalismus, den die Holzverarbeitenden Gewerbetreibenden unbedingt bekämpfen müssen.

Holz, das mit ARBEZOL vorbeugend gegen Pilz und Wurm geschützt wird, ist und bleibt gegen alle Schädlinge gefeit. ARBEZOL-Holzschutz ist die beste Reklame für das Holz!

A. BENZ & CIE.

HOLZKONSERVIERUNG

ZÜRICH 2/38

Renggerstrasse 56

Telephon (051) 45 34 34

SchenkerStoren



Lamellenrollstore System

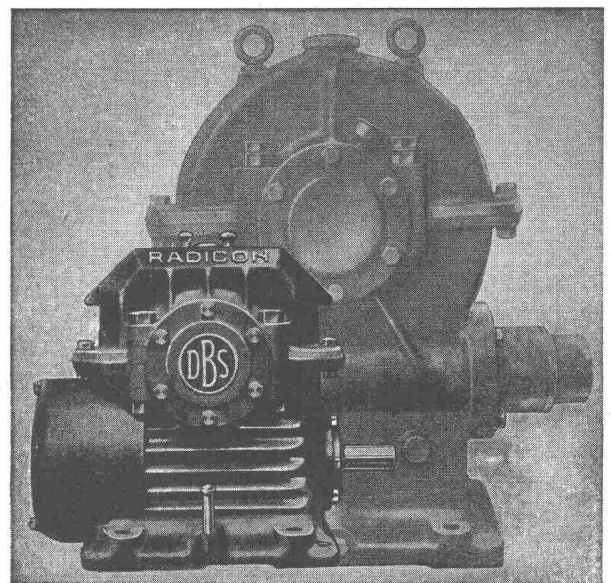
Sol-Flex

Storenfabrik Emil Schenker AG. Schönenwerd

Tel. (064) 3 13 52

Vertretungen:	Zürich	Tel. (051) 32 65 60
	Basel	Tel. (061) 22 93 81
	Luzern	Tel. (041) 2 98 27
	Lausanne	Tel. (021) 23 45 47
	Lugano	Tel. (091) 2 22 13

RADICON SCHNECKENGETRIEBE



für

Platzersparnis, höhere Leistung,
niedrigere Kosten, Sicherheit

Ab Lager:

W. EMIL KUNZ * ZÜRICH 27

Gotthardstrasse 21 - Telephon (051) 25 29 10



FRICK-GLASS A.G.
ZÜRICH-ALTSTETTEN

Tel. (051) 52 51 11

Asphalt-Isolierungen

Flachdach-Beläge

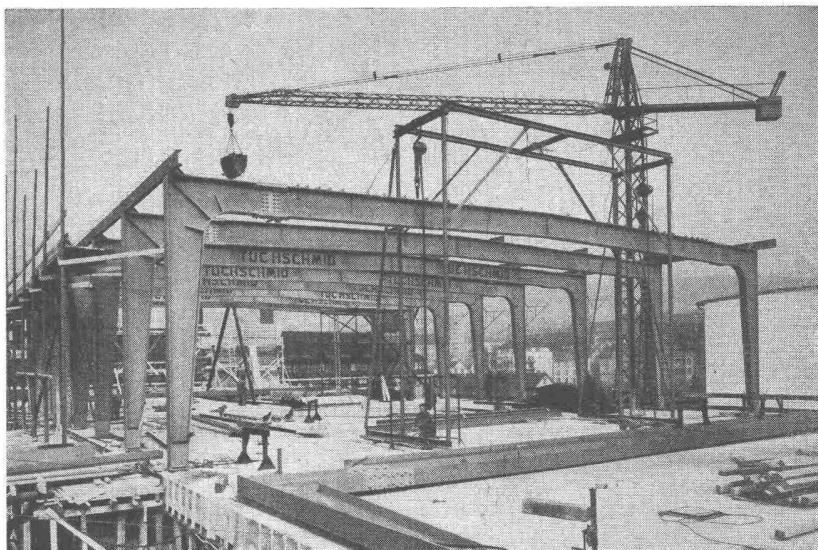
Kork-Isolierungen

in zuverlässiger Ausführung



STAHLBAU

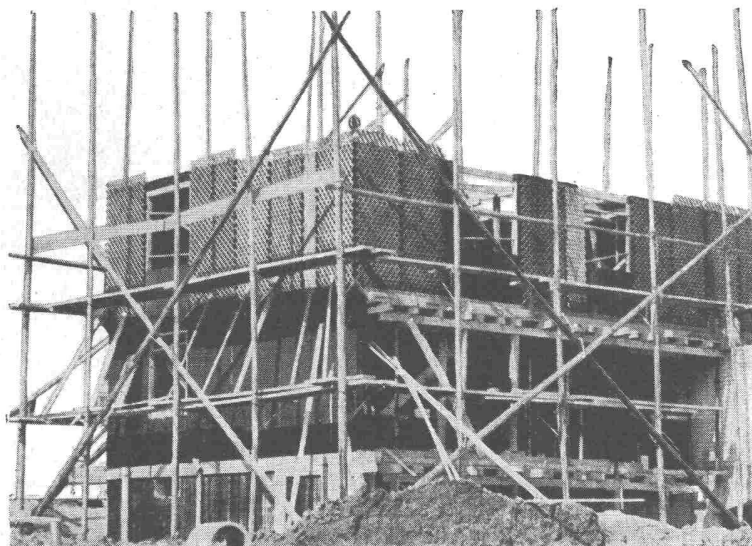
**Gebr.
Tuchs Schmid AG.
Frauenfeld und
Zürich**



Wir PROJEKTIEREN und LIEFERN:

Stahlhochbauten für Industrie und Geschäftshäuser
Hallen, Masten, Krangerüste
Stahlbrücken
Stahlwasserbauten
Tankanlagen für Oel und Benzin
Schweisskonstruktionen
Tragwerke in Aluminium

GEWINNEN SIE RAUM



bei gleichem Grundriss! Durch die Verwendung vorfabrizierter BAUKORNAT-Fassadensteine liess sich z. B. der Nutzraum eines Einfamilienhauses um 6 m² vergrössern. BAUKORNAT-Fassadensteine sind leicht und von hervorragender Isolierfähigkeit. Die Betonfüllung lässt grosse Belastungen zu. Niedrige Heizkosten - gesundes Raumklima!

Fragen Sie die Spezialisten mit grosser, praktischer Erfahrung.

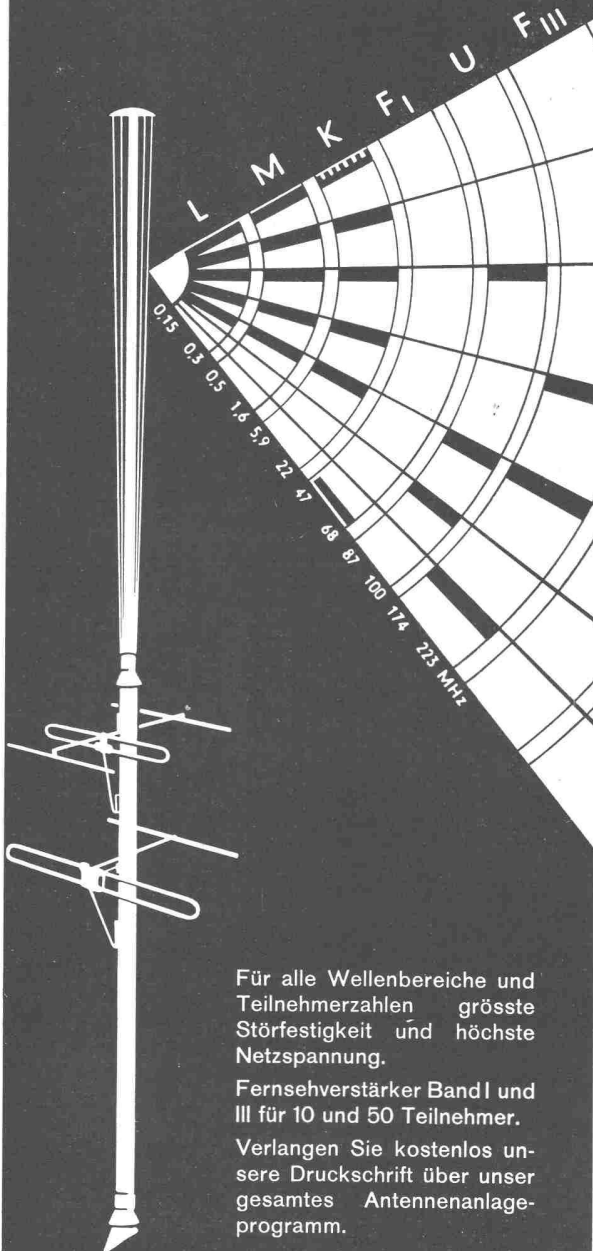
BAUKORK AG.

Verkaufsbüro Zürich
Gotthardstr. 61, Tel. 051 / 23 80 12
Werk in Steinhausen / Zug



EMPFANGS-ANTENNEN

für Radio und Fernsehen

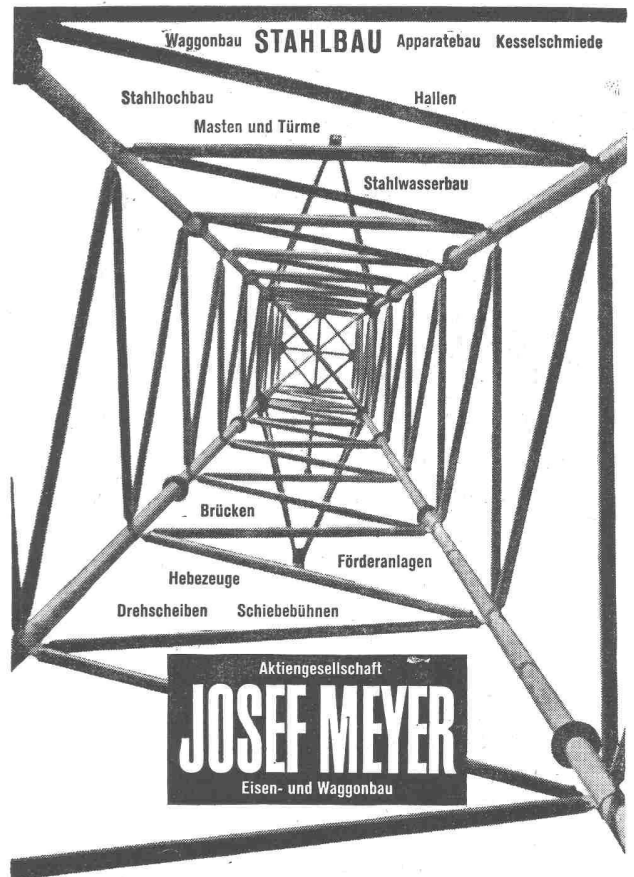


Für alle Wellenbereiche und Teilnehmerzahlen grösste Störfestigkeit und höchste Netzspannung.

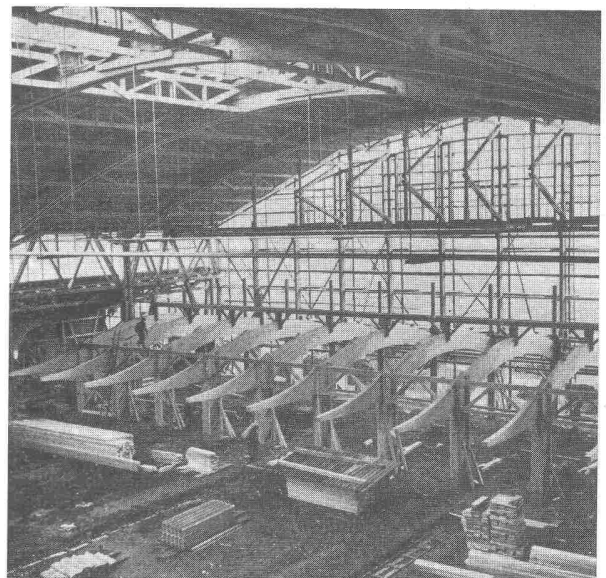
Fernsehverstärker Band I und III für 10 und 50 Teilnehmer.

Verlangen Sie kostenlos unsere Druckschrift über unser gesamtes Antennenanlageprogramm.

SIEMENS Elektrizitätserzeugnisse AG
Zürich, Löwenstrasse 35
Lausanne, 12 Place de la Gare



MÖHLIN Tel. (061) 88 12 41



Festhalle Bern Empore

INGENIEURHOLZBAU

PROJEKTE

AUSFÜHRUNG

LIEFERUNG VON

HETZER

RINGDÜBEL

GEIGER & CIE BERN

Elisabethenstrasse 11

Telephon (031) 8 92 11