

Zeitschrift: Schweizerische Bauzeitung
Herausgeber: Verlags-AG der akademischen technischen Vereine
Band: 74 (1956)
Heft: 23

Werbung

Nutzungsbedingungen

Die ETH-Bibliothek ist die Anbieterin der digitalisierten Zeitschriften auf E-Periodica. Sie besitzt keine Urheberrechte an den Zeitschriften und ist nicht verantwortlich für deren Inhalte. Die Rechte liegen in der Regel bei den Herausgebern beziehungsweise den externen Rechteinhabern. Das Veröffentlichen von Bildern in Print- und Online-Publikationen sowie auf Social Media-Kanälen oder Webseiten ist nur mit vorheriger Genehmigung der Rechteinhaber erlaubt. [Mehr erfahren](#)

Conditions d'utilisation

L'ETH Library est le fournisseur des revues numérisées. Elle ne détient aucun droit d'auteur sur les revues et n'est pas responsable de leur contenu. En règle générale, les droits sont détenus par les éditeurs ou les détenteurs de droits externes. La reproduction d'images dans des publications imprimées ou en ligne ainsi que sur des canaux de médias sociaux ou des sites web n'est autorisée qu'avec l'accord préalable des détenteurs des droits. [En savoir plus](#)

Terms of use

The ETH Library is the provider of the digitised journals. It does not own any copyrights to the journals and is not responsible for their content. The rights usually lie with the publishers or the external rights holders. Publishing images in print and online publications, as well as on social media channels or websites, is only permitted with the prior consent of the rights holders. [Find out more](#)

Download PDF: 18.02.2026

ETH-Bibliothek Zürich, E-Periodica, <https://www.e-periodica.ch>

SCHWEIZERISCHE BAUZEITUNG

WOCHENSCHRIFT FÜR ARCHITEKTUR / INGENIEURWESEN / MASCHINENTECHNIK

REVUE POLYTECHNIQUE SUISSE

ORGAN DES S.I.A. SCHWEIZERISCHER INGENIEUR- UND ARCHITEKTEN-VEREIN
UND DER G.E.P. GESELLSCHAFT EHEMAL. STUDIERENDER DER EIDG. TECHN. HOCHSCHULE
GEGRÜNDET 1883 VON ING. A. WALDNER / HERAUSGEGEBEN VON ING. W. JEGHER



GÖHNER
TÜREN + FENSTER
NORMEN

die beste Garantie für Qualität

ERNST GÖHNER AG ZÜRICH
BERN BASEL ST. GALLEN ZUG BIEL GENÈVE LUGANO

Verlag

W. Jegher & A. Ostertag, Dianastrasse 5,
Zürich / Tel. 23 45 07 / Postcheck VIII 6110
Postadresse:
Schweiz. Bauzeitung, Postfach Zürich 39

Bezugspreise

Einzelheft Fr. 1.65 — Abonnements:

12 Monate		6 Monate		3 Monate	
Schweiz	Ausland	Schweiz	Ausland	Schweiz	Ausland
66.—	72.—	33.—	36.—	16.50	18.—

Für Mitglieder des S. I. A., der GEP und des Schweiz. Technischen Verbandes sowie für Studierende der ETH und der EPUL ermässigte Preiskategorien nach Tarif.

Anzeigenverwaltung

Mosse-Annoncen AG., Zürich, Limmat-
quai 94 / Tel. 32 68 17 / Postcheck VIII 1027

INHALT

Aufgaben der praktisch-geologischen Landesuntersuchung. Von F. de Quervain	341
75 Jahre Eisen- und Stahlwerke Oehler & Co., Aarau	343
Wettbewerb Volksstrandbad auf dem linken Seeufer in Luzern	344*
Ausbau der Wasserkräfte des Bündner Oberlandes	349*

MITTEILUNGEN

Persönliches. Gemeindebaufragen. Verband Schweiz. Maschinen- und Werkzeughändler	351
--	-----

NEKROLOGE


Emil Sigrist-Merz. Paul Faber	352
---	-----

WETTBEWERBE

Schulanlage Rossweid in Uetikon am See. Primarschulhaus in Engsburg SG. Schulhaus Buchlernstrasse, Zürich-Altstetten	352
--	-----

ANKÜNDIGUNGEN

Jubiläums-Generalversammlung 1956 der LIGNUM. Vereinigung für freies Unternehmertum. Vorträge über Morphologie von Prof. Zwicky, Pasadena. Kongress für Wohnungswesen und Städtebau in Wien 1956. Vorträge	352
--	-----



S.A. WALO BERTSCHINGER A.G.

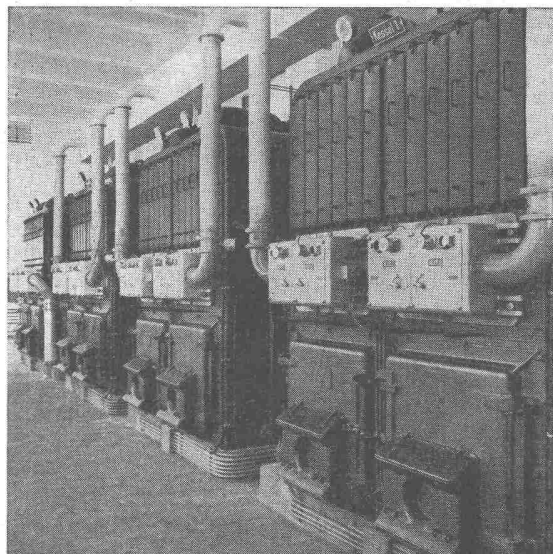
Gelisebau
Industrieböden
Strassenbau
Tiefbau

282

OERTLI Ölbrenner für Zentralheizungen - Industrie - Gewerbe

- für schwere und schwerste Öle
- Photozelle
- Momentanzündung
- über 22 000 Anlagen im In- und Ausland
- 27 eigene Montage- und Servicestellen in der Schweiz

*Verlangen Sie unverbindliche Beratung,
Referenzen und Rentabilitätsberechnung*



Ing. W. Oertli AG, Dübendorf-Zürich

Postfach Zürich 51

Telephon (051) 96 65 71

Schopf



L 63 ist geschaffen für sehr beengte Arbeitsverhältnisse. Kurze Hub- und Senkzeiten. Wendegetriebe 5 Vor- und 5 Rückwärtsgänge.

VERKAUF
BERATUNG
SERVICE



erprobt
bewährt
für jeden Zweck

LADER

Schopf-Überkopflader L 43, luftgekühlter Deutz-Diesel 60 PS, Schaufelinhalt 1 m³, Tragkraft 2 Tonnen, lädt und entlädt vor und hinter dem Fahrzeug.



WALTER HAECHLER • BADEN

Fabrikation und Büro: Telephon (056) 6 77 38

Tägerhardstrasse 114 **WETTINGEN**

NASSICHERE LEUCHTEN

aus Plexiglasrohr

PLEX-FLAM

Gänzlich neuartiger Aufbau und völlig neue Anwendung

S. E. V. geprüft

Prüfbericht Nr. A/27702-a

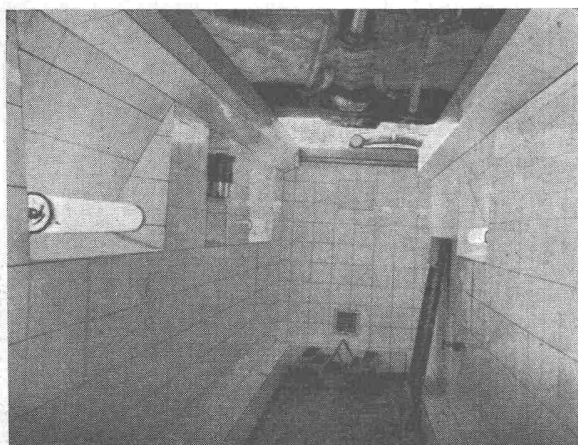
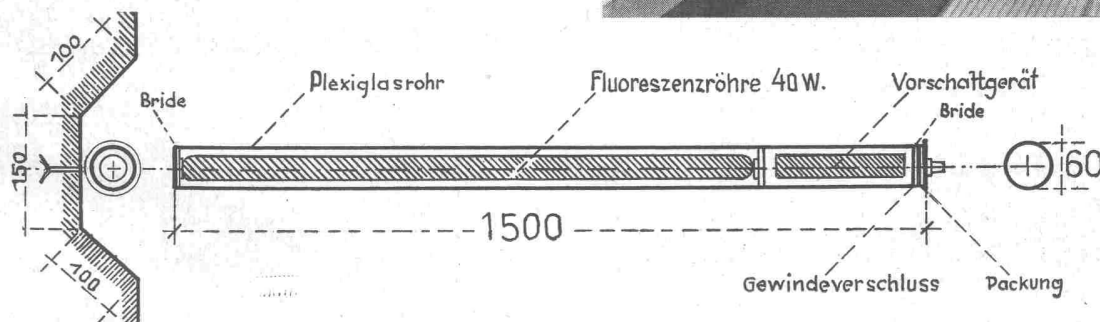
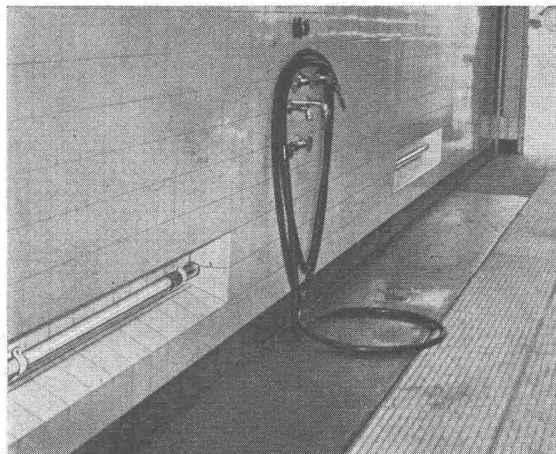
AUTOWASCHRAUM-BELEUCHTUNG

Vollkommen staub- und wasserdicht;

spritzdrucksicher bis 30 atü,

korrosionsfrei

(offene Wandnischen)



LEUCHTEN IN MONTAGEGRUBEN

stoss- und schlagsicher,

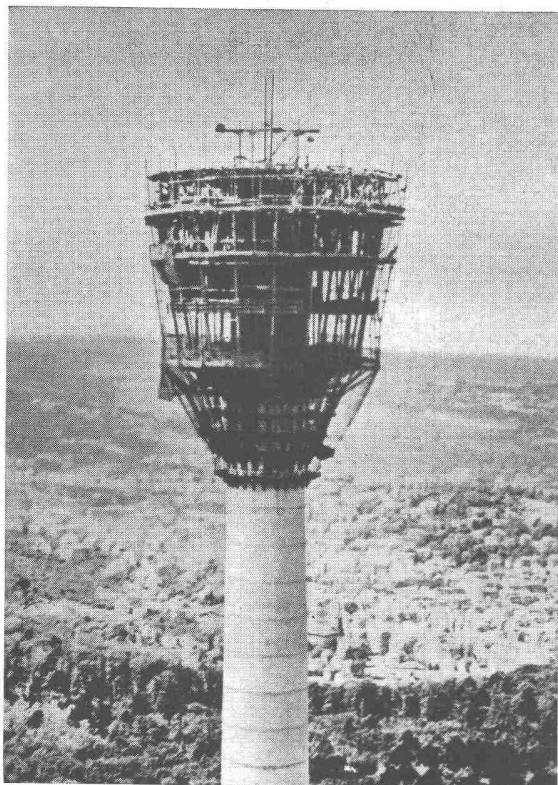
kondenswasserfrei

(offene Wandnischen)

Wenden Sie sich in lichttechnischen Berechnungen und Einbaufragen an uns. Senden Sie uns Ihre Planunterlagen, wir dienen Ihnen gerne mit unseren Vorschlägen

Telephon (051) 34 68 85 + 27 12 99

BELEUCHTUNGEN **PLEX-FLAM** • Henry Bodez ZÜRICH 34, POSTFACH



FLEXIBLER BK-TRÄGER

für Einschalung beliebig gekrümmter Flächen

links: Restaurant in 150 m Höhe des Fernsehturmes in Stuttgart.
Die gesamte Eisenbetonkonstruktion des total 214 m hohen Turmes wurde mit dem BK-Träger geschalt.

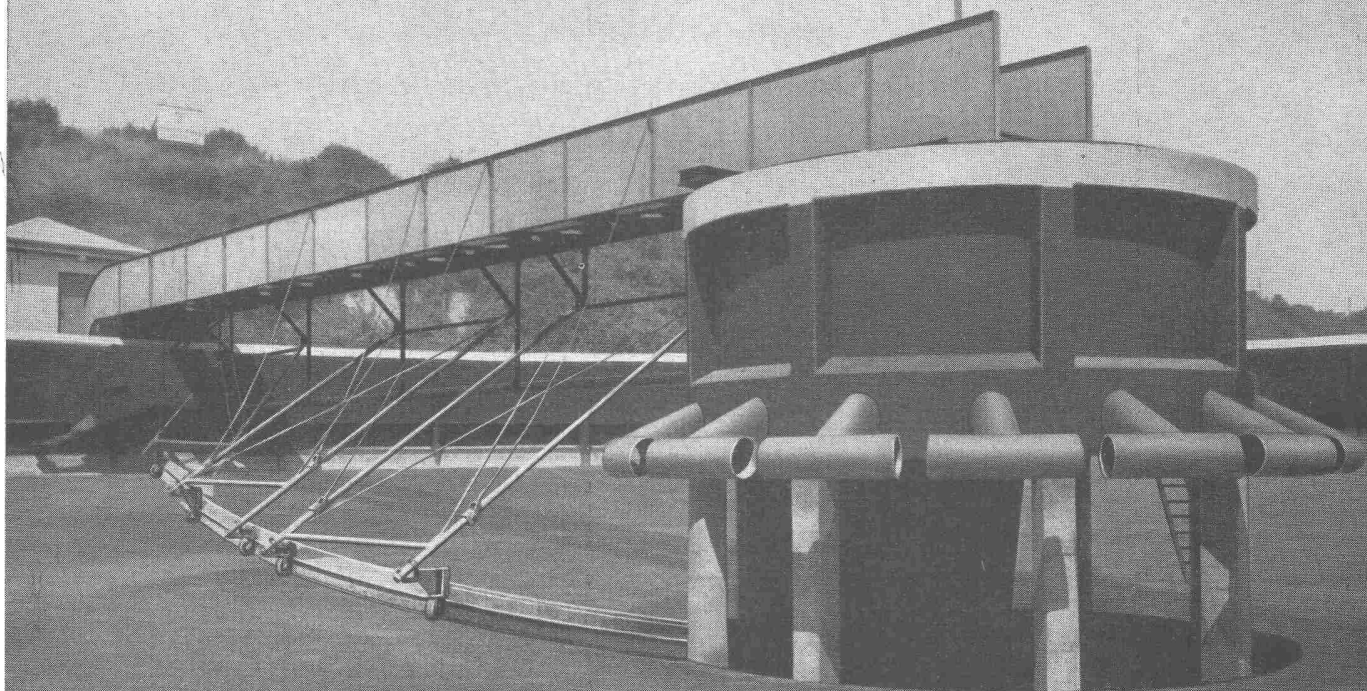
Auch in der Schweiz beste Referenzen vorhanden

Fabrikation und Vertrieb:

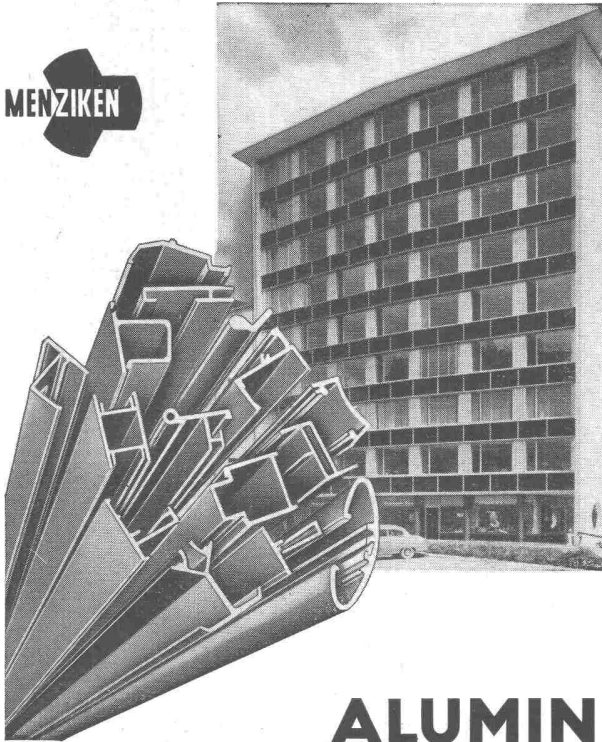
FIXTRÄGER A.G. ETZGEN / Aarg.

Telephon (064) 7 42 65

GEIGER EINRICHTUNGEN FÜR KLÄRANLAGEN



TEIL AUSFÜHRUNG, MONTAGE UND SERVICE DURCH
HANS ROSHARD, INGENIEUR SIA, KÜSNACHT



LEICHTMETALL-PROFILE

für neuzeitliches Bauen von

Fenstern, Schaufenstern, Toren
Türen, Eingangspartien
Treppengeländern, Umfriedungen
Brückengeländern, Terrassengeländern

Standard-Profile ab Lager lieferbar

Weitere Erzeugnisse:

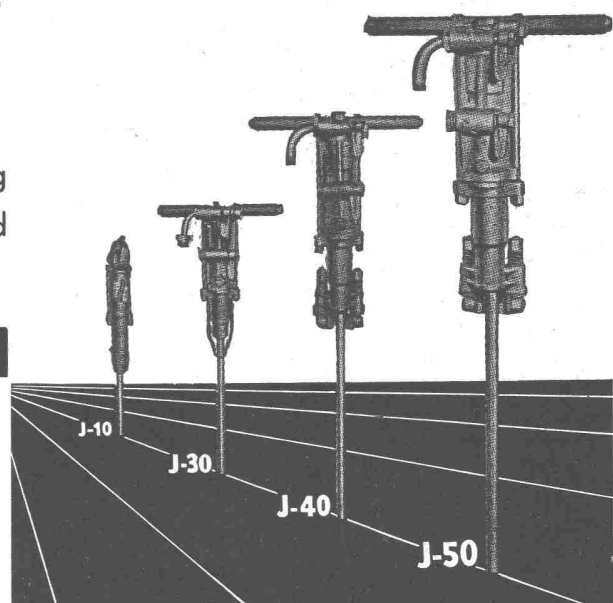
Bleche, Bänder, Rondellen - Stangen, Profile,
Rohre, Ringe, Draht - Gesenkschmiedeteile - Sand-
und Kokillenguss

ALUMINIUM AG. MENZIKEN

Ingersoll-Rand BOHRHÄMMER

Modelle von 6,3 bis 27 kg
Gewicht. Für leichteste und
schwerste Bohrarbeiten.

INGERSOLL-RAND mit mehr
als 80 Jahren Erfahrung im
Bau von Pressluftwerkzeugen,
die Marke für hohe Ansprüche.

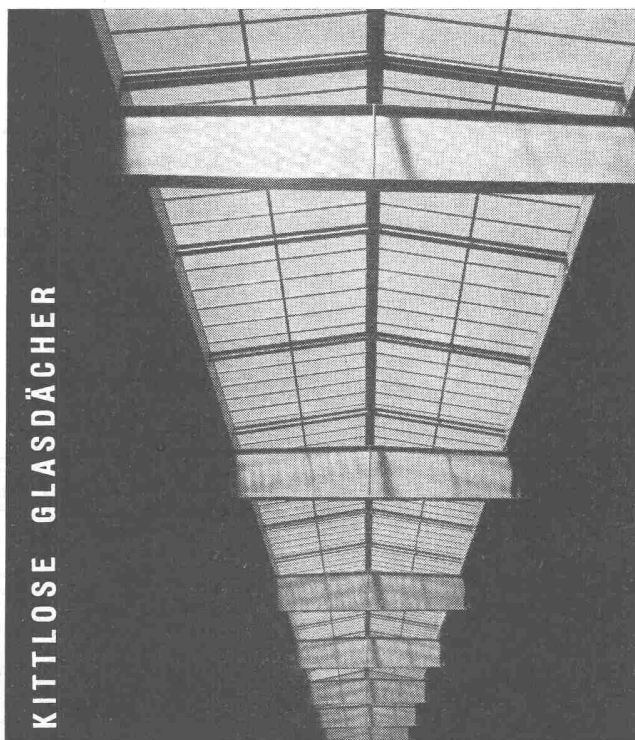


Robert Aebi & Cie AG Zürich

Uraniastrasse 31

Tel. (051) 23 17 50

Zweigniederlassungen: Genf, Tel. (022) 8 15 45
Zollikofen-Bern Telephon (031) 65 01 06



KITTLOSE GLASDÄCHER

Oberlichter
Sheddächer

Jakob



Söhne

ZÜRICH 2
Allmendstr. 7 Tel.: 051/25 79 80

Glasdachbau, unsere Spezialität seit 1907

Soeben erschienen!

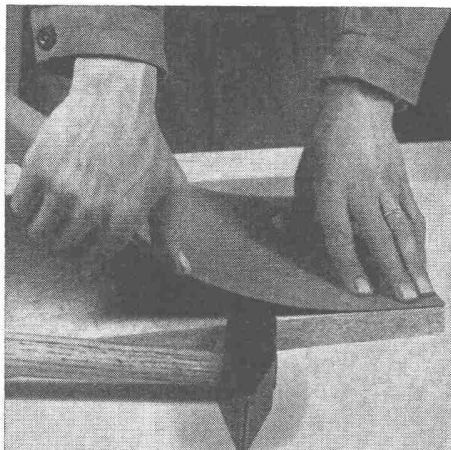
Ein Jahrhundert Technik — 100 Jahre VDI

200 Seiten (Format 21,5 × 24 cm) mit 204 Bildern
geschmackvoller Einband, kartoniert 6.— DM

Das vorliegende Buch bringt eine Zusammenfassung von Einzelbeiträgen namhafter Verfasser, die 1955/56 in den «VDI-Nachrichten» laufend veröffentlicht wurden.

Aus dem Inhalt:

Die geistige, politische und technisch-wirtschaftliche Situation um 1850 / Die Entwicklung der Grundstoffindustrie / Die klassischen Werkstoffe / Kämpfer für den Kunststoff / Vom Dynamoprinzip zum Grossturbogenerator / Die stürmische Entwicklung der chemischen Grossindustrie / Energieumwandlung und -nutzung / Die Dampfturbine / Die Nachrichtentechnik umspannt die Erde / Die drahtlose Welle / Die Motorisierung auf der Strasse / Der Schienenstrang / Der Mensch fliegt / Die Beherrschung der Ozeane / Unsere Kleidung / Wohnkultur — einst und jetzt / Medizin und Technik / Die Schwarze Kunst / Das optische Auge / Entwicklungslinien der Landtechnik / Entwicklungen im Bauwesen / Aus der Geschichte der Werkstoffprüfung / Die Automatisierung und ihre Auswirkungen / Der Weg ins Atomzeitalter

VDI-VERLAG GM
BH
Verlag des Vereins Deutscher Ingenieure
Düsseldorf 10 Ingenieurhaus
BRIGATEX


Sofort und ohne Pressdruck abbindender Kaltleim

für Holzfaserplatten (Pavatex, Grisotex usw.), Linoleum, Kunstharzplatten (Textolite, Durolux, Argolite, Kellco usw.) und für andere Baumaterialien.

Verlangen Sie eine Instruktion durch
unseren technischen Dienst
DR. M. EBNÖTHER

SEMPACH

Telephon (041) 78 13 51

LUFTSCHUTZ-TÜREN A+L 203 LUFTSCHUTZ-DECKEL A+L 607

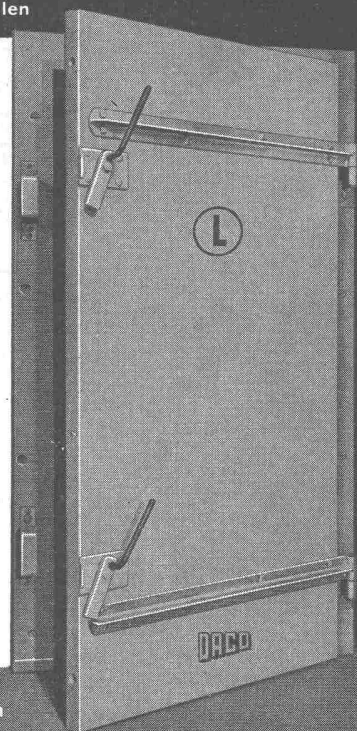
EMPA geprüft und empfohlen

System **DABO**Für innern und äussern
Anschlag OHNE Quer-
balken

Einfache Montage

Norm- und Spezial-
grössen

Vorteilhafte Preislage

Alleinvertrieb
der Beschläge
BARTH & CO.
Schützengasse 31
ZÜRICH 1

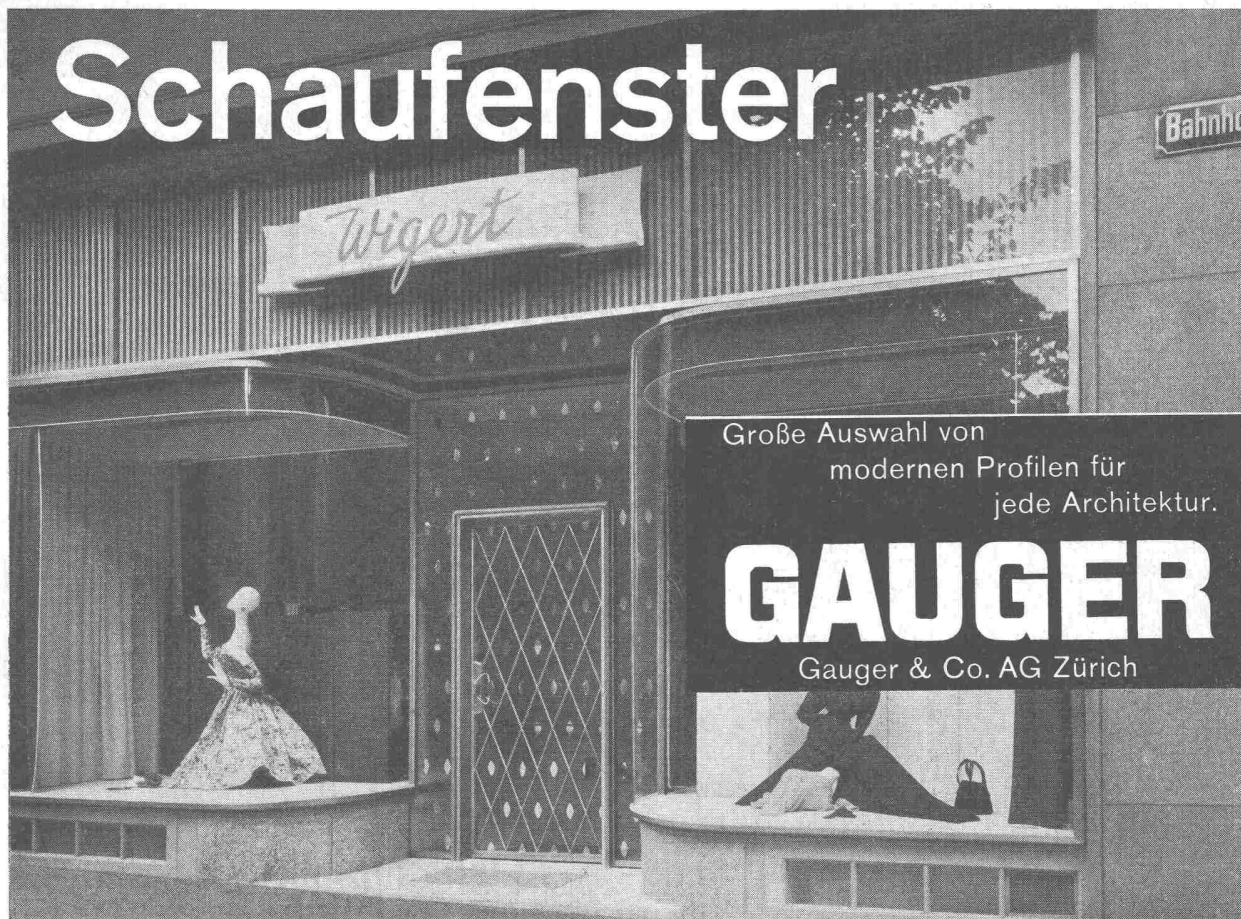
Prospekt u. Preise durch

DANGEL & Co ZÜRICH 2

Mutschellenstrasse 152

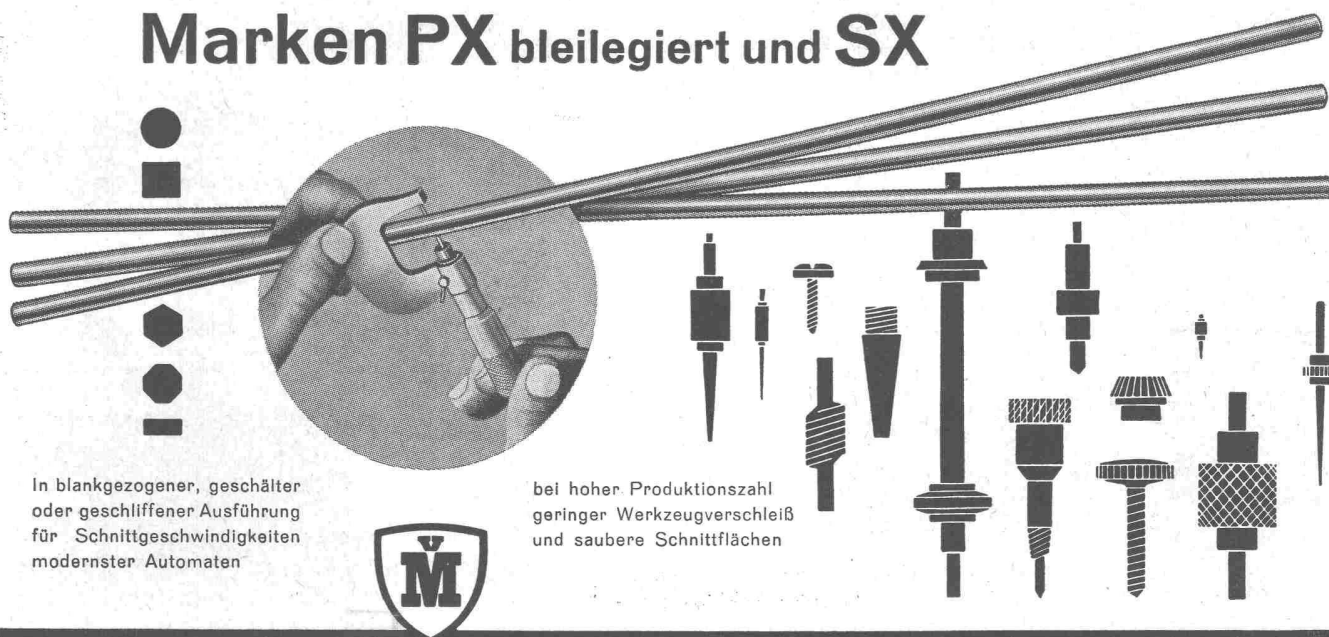
Telephon (051) 45 22 22

Schaufenster



Automatenweichstähle

Marken PX bleilegiert und SX



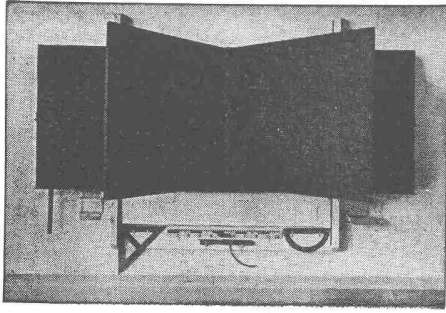
In blankgezogener, geschälter
oder geschliffener Ausführung
für Schnittgeschwindigkeiten
modernster Automaten

bei hoher Produktionszahl
geringer Werkzeugverschleiß
und saubere Schnittflächen



AKTIENGESELLSCHAFT
DER VON MOOS'SCHEN EISENWERKE
LUZERN

Automatenweichstähle Marken PX und SX für die Herstellung aller massengedrehten Stücke auf modernen Automaten. Auch höhergekohlte Automatenstähle, wie z. B. für Vergütung usw.



HUNZIKER SÖHNE, THALWIL

Schulmöbelfabrik

Gegründet 1880

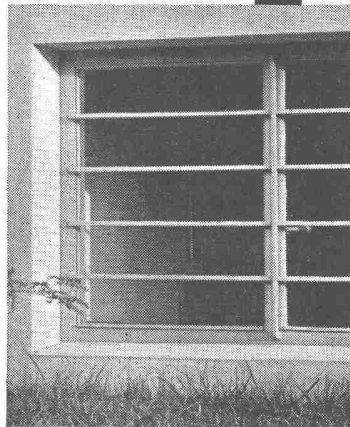
Telephon 92 09 13

Schweiz. Spezialfabrik der Schulmöbelbranche

Lieferung kompletter Schulzimmer-Einrichtungen, Schultische, Wandtafeln • Beratung und Kostenvoranschläge kostenlos

norm ges. gesch.
Bauteile

Stahlfenster
für Keller und
Waschküchen
mit und ohne
Mäusegitter



Verlangen Sie unsere Spezialprospekte

Metallbau AG
Zürich 47 Albisrieden

Anemonenstrasse 40 Tel. 051 / 52 13 00



ROTO Drehkippl-Beschläge

In jedes Haus in jedes Zimmer an jedes Fenster

Generalvertretung der Wilh. Frank GmbH.

K. H. AUTH Seefeldstr. 187, Tel. (051) 34 36 15 **Zürich 8**

Lieferung nur durch den Fachhandel



KRUPP

PRESSLUFTWERKZEUGE

SIND VORTEILHAFTER
ARBEITEN BESSER
HALTEN LÄNGER

SPECKEN & CO. ZÜRICH 50



Tel. 051 / 46 40 46

Postfach 284

Förder-Anlagen mit **RENOLD**-TRANSPORT-KETTEN

sind

kraftsparend
 leistungsfähig
 störungsfrei
 von langer
 Lebensdauer



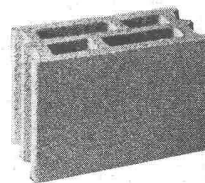
W. Emil Kunz - Zürich 27
 Gotthardstr. 21 - Tel. (051) 25 29 10

2 neuzeitliches Bauen

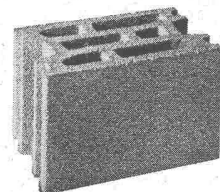
der
Architekt
schätzt...

H. Hauser VSG

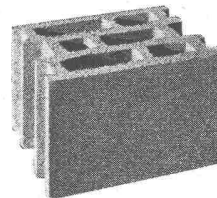
Diese 5 grossformatigen, im Gewicht zweckmässigen Bangerter-Zementhohlblocksteine ermöglichen Ihnen ein rasches, rationelles, preislich günstiges Erstellen Ihres Mauerwerkes. Gute bautechnische Masse, gute Mauerfestigkeit und ein geringes Mauergewicht ergänzen ihre guten Eigenschaften. Gleichmässigkeit der Qualität dank neuzeitlicher Fabrikation (vollautomatische Steinfertigungsmaschine, sowie Nachbehandlung der Steine in Dampfkammern). Reduzierte Baufeuchtigkeit. Gute Schall- und Wärmeisolation sind weitere wichtige Eigenschaften der Bangerter-Borelsteine.



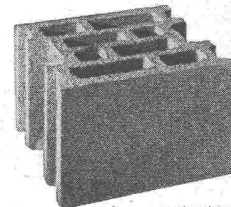
12|32|20 15|32|20



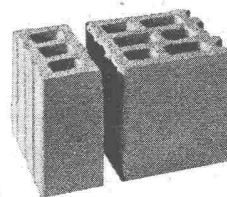
20|32|20



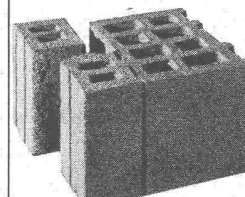
25|32|20



30|32|20



Eckstein



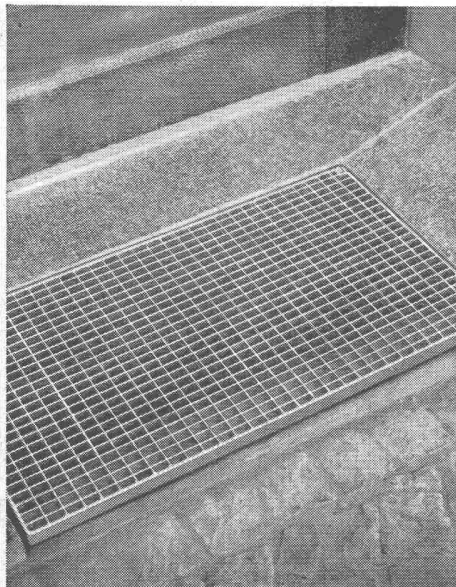
Fensteranschlagstein

Bangerter-
 Borel-Steine
 A. Bangerter + Cie AG
 Lyss
 Tel. 032 | 84123

TEL. 051/933232

WALLISELEN-ZH

SIEGFRIED
keller^{co}



Schuhkratzroste

Podeste - Abdeckungen - Laufstege

Sämtliche Gitterrostkonstruktionen

System WEMA

Zementwaren und Bausteinwerke | Bauwerkzeuge



Wer das Holz will richtig nützen, soll mit ARBEZOL es schützen...

Off hört man holzverarbeitende Gewerbetreibende jammern, mit ihrem Handwerk gehe es langsam aber sicher bergab. Wir teilen diese Schwarzseherei nicht!

Es stimmt wohl, dass je länger je mehr Kunststoffe auftauchen, um Zimmer- und Schreinermeistern die angestammte Kundschaft abspenstig zu machen. Aber an den holzverarbeitenden Gewerbetreibenden ist es, dieser Entwicklung Einhalt zu gebieten, indem sie dem Holz jene Eigenschaft verleihen, auf die es ankommt: die Dauerhaftigkeit.

Diese wird erreicht, wenn das Holz mit ARBEZOL vorbeugend gegen Pilz und Wurm geschützt wird.

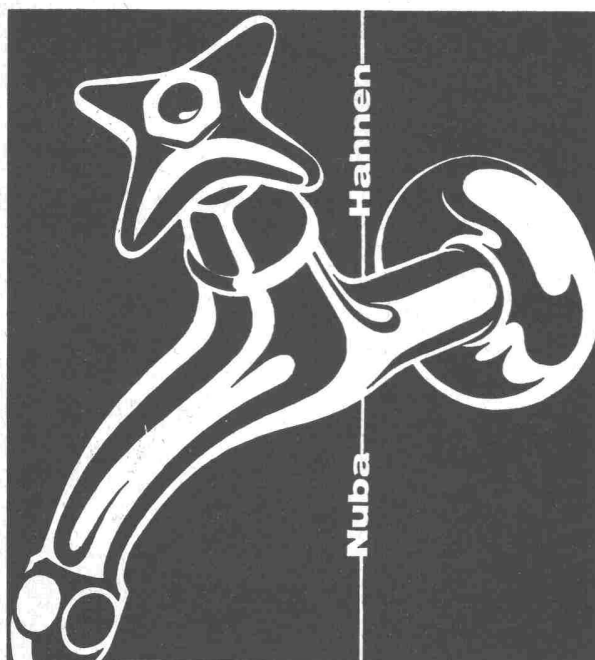
A. BENZ & CIE.

HOLZKONSERVIERUNG

ZÜRICH 2/38

Renggerstrasse 56

Telephon (051) 45 34 34

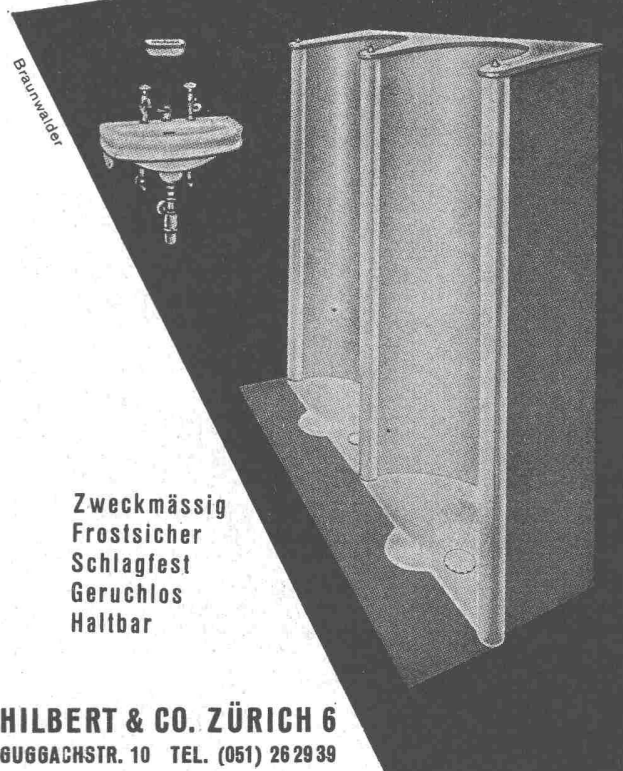


R. Nussbaum & Co. AG.

Armaturenfabrik Olten
Tel. 062 - 5 28 61

Zürich 8	Dufourstrasse 29	Tel. 051/32 88 80
Zürich 3/45	Eichstrasse 23	Tel. 051/35 33 93
Basel	Clarastrasse 17	Tel. 061/32 96 06

URINOIRS



Zweckmässig
Frostsicher
Schlagfest
Geruchlos
Haltbar

HILBERT & CO. ZÜRICH 6
GUGGACHSTR. 10 TEL. (051) 26 29 39

Gusseiserne Hochdruckröhren mit Stemm- u. Schraubmuffen

Formstücke — Armaturen

Schweizer Normalien
Lager in Winterthur



für normalen und
höheren Betriebsdruck

KÄGI & Co. TELEPHON No. 2 24 15 **WINTERTHUR**

Gebr. Tuchschmid AG. Frauenfeld und Zürich



Leichtmetallfenster

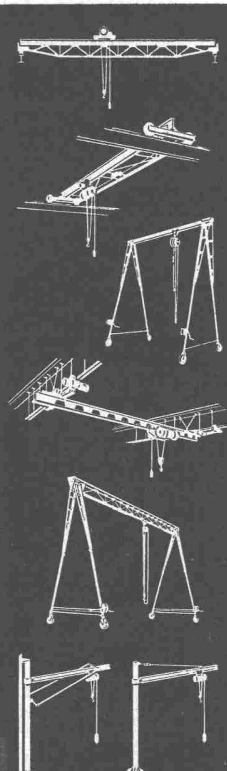


MERK

für Hebezeuge

Laufkrane
 Leichtlaufkrane
 Zirkelkrane
 Zerlegbare Bockkrane
 Elektrozüge
 Flaschenzüge
 Ratschzüge
 Hand-Seilwinden
 Motor-Seilwinden

HANS MERK Dietikon-ZH
 Fahrzeug- und Kranfabrik
 Tel. (051) 91 91 21



Jetzt ist

ELEKTRISCH HEIZEN WIRTSCHAFTLICH

Wir orientieren Sie gerne und unverbindlich über folgende Fragen:

WIE heizt man wirtschaftlich

sauber und rasch
mit



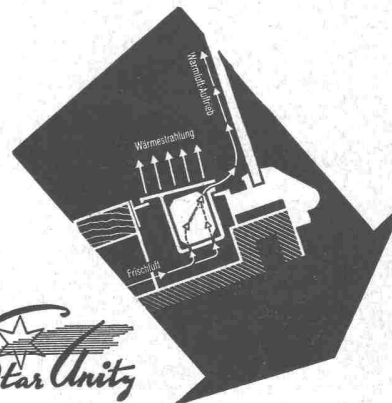
ELEKTRO-STRAHLUNGS-HEIZUNG

Die Heizung der Zukunft

für Chalets
 Wohnhäuser
 Schulen
 Kirchen

Geschäftslokale
 Fabrikationsräume
 Garagen, Labors
 Gewächshäuser

WIE erhält man stets
SAUBERE SCHAUFENSTER



ohne
Schwitzwasser

ohne
Eisblumen

mit der
patentierten

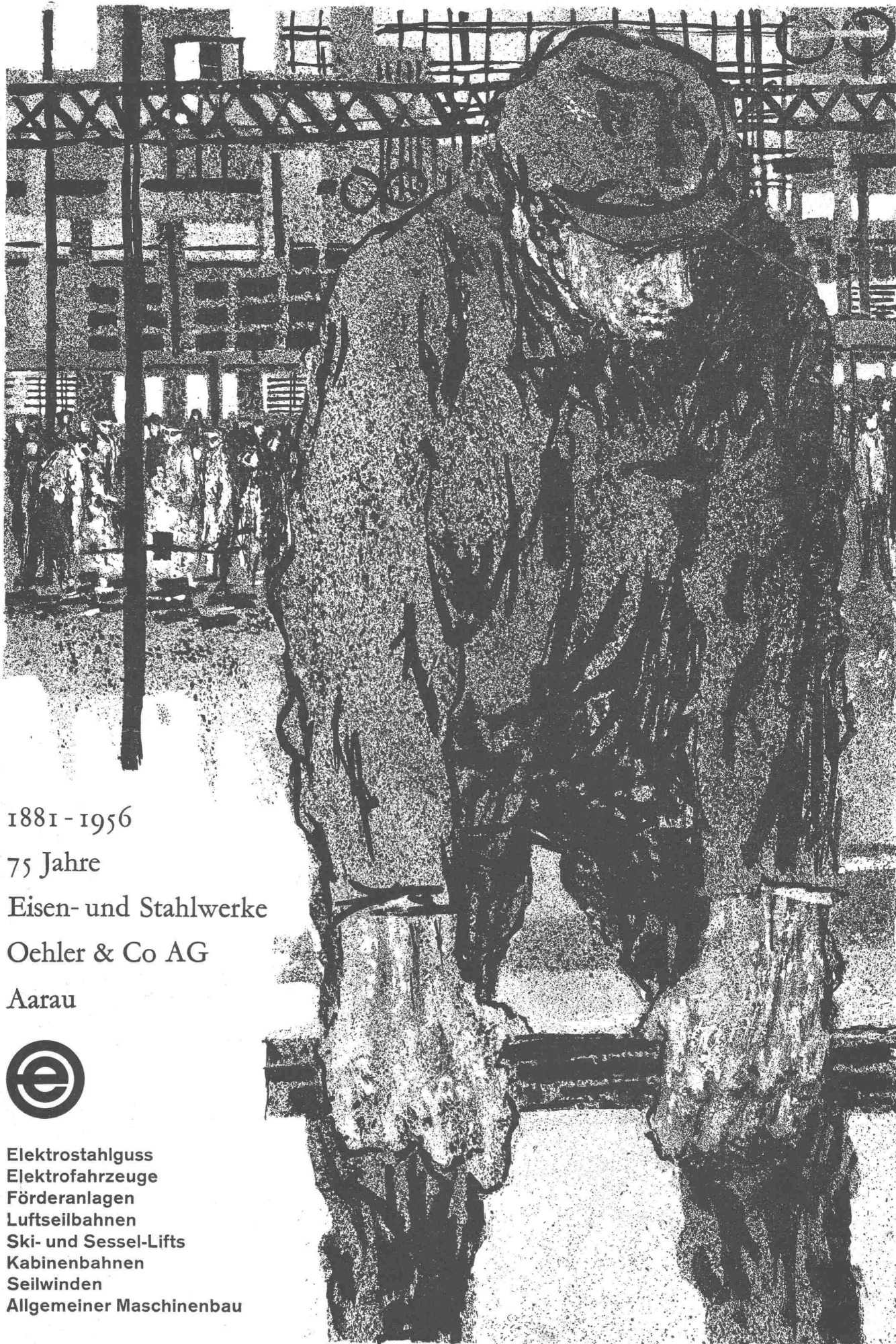
ELEKTRO-EINBAU-SCHAUFENSTER-HEIZUNG

mit der neuen thermischen Doppelwirkung,
 einem notwendigen Bauelement im neuzeitlichen
 «offenen» Ladenbau

STAR UNITY AG ZÜRICH 7

Fabrik elektrischer Apparate
 Fabrik in AU-Zh.

Drüsbergstrasse 10
 Telefon (051) 95 64 67



1881 - 1956

75 Jahre

Eisen- und Stahlwerke

Oehler & Co AG

Aarau



Elektrostahlguss
Elektrofahrzeuge
Förderanlagen
Luftseilbahnen
Ski- und Sessel-Lifts
Kabinenbahnen
Seilwinden
Allgemeiner Maschinenbau