

Objekttyp: **Advertising**

Zeitschrift: **Schweizerische Bauzeitung**

Band (Jahr): **74 (1956)**

Heft 22: **Zur 52. Generalversammlung der G.e.P., 13. bis 16. Juni in Holland**

PDF erstellt am: **26.09.2024**

Nutzungsbedingungen

Die ETH-Bibliothek ist Anbieterin der digitalisierten Zeitschriften. Sie besitzt keine Urheberrechte an den Inhalten der Zeitschriften. Die Rechte liegen in der Regel bei den Herausgebern.

Die auf der Plattform e-periodica veröffentlichten Dokumente stehen für nicht-kommerzielle Zwecke in Lehre und Forschung sowie für die private Nutzung frei zur Verfügung. Einzelne Dateien oder Ausdrucke aus diesem Angebot können zusammen mit diesen Nutzungsbedingungen und den korrekten Herkunftsbezeichnungen weitergegeben werden.

Das Veröffentlichen von Bildern in Print- und Online-Publikationen ist nur mit vorheriger Genehmigung der Rechteinhaber erlaubt. Die systematische Speicherung von Teilen des elektronischen Angebots auf anderen Servern bedarf ebenfalls des schriftlichen Einverständnisses der Rechteinhaber.

Haftungsausschluss

Alle Angaben erfolgen ohne Gewähr für Vollständigkeit oder Richtigkeit. Es wird keine Haftung übernommen für Schäden durch die Verwendung von Informationen aus diesem Online-Angebot oder durch das Fehlen von Informationen. Dies gilt auch für Inhalte Dritter, die über dieses Angebot zugänglich sind.

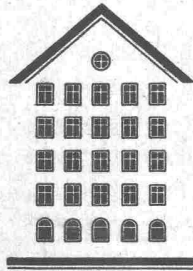
SCHWEIZERISCHE BAUZEITUNG

WOCHENSCHRIFT FÜR ARCHITEKTUR / INGENIEURWESEN / MASCHINENTECHNIK

REVUE POLYTECHNIQUE SUISSE

ORGAN DES S. I. A. SCHWEIZERISCHER INGENIEUR- UND ARCHITEKTEN-VEREIN
UND DER G. E. P. GESELLSCHAFT EHEMAL. STUDIERENDER DER EIDG. TECHN. HOCHSCHULE
GEGRÜNDET 1883 VON ING. A. WALDNER / HERAUSGEGEBEN VON ING. W. JEGHER

Fenster



Kiefer Zürich

Verlag

W. Jegher & A. Ostertag, Dianastrasse 5,
Zürich / Tel. 23 45 07 / Postcheck VIII 6110
Postadresse:
Schweiz. Bauzeitung, Postfach Zürich 39

Bezugspreise

Einzelheft Fr. 1.65		—		Abonnements:	
12 Monate	6 Monate	Schweiz	Ausland	3 Monate	Schweiz
66.—	72.—	33.—	36.—	16.50	18.—

Für Mitglieder des S. I. A., der GEP und des Schweiz. Technischen Verbandes sowie für Studierende der ETH und der EPUL ermässigte Preiskategorien nach Tarif.

Anzeigenverwaltung

Mosse-Annoncen AG., Zürich, Limmat-
quai 94 / Tel. 32 68 17 / Postcheck VIII 1027

AUFZÜGE

für Personen - Waren
Speisen - Akten
mit und ohne Feineinstellung

Gebauer
ZÜRICH
Birmensdorferstr. 273
Telephon 33 21 66

Patentanwälte

E. BLUM & Co., ZÜRICH

Gegründet 1878 Telephon 25 16 33

Bahnhofstrasse 31

Anmeldung von Erfindungen

Fabrik- und Handelsmarken

Gutachten, Prozessberatung

STEINZEUG EMBRACH

garantiert säurebeständig

Chemisches Steinzeug für stärkste chemische Beanspruchung

Embrachit garantiert temperaturwechselbeständig bis 100° C

Thermosil speziell wärmeleitend

Porzellan und **Embrit** für Elektroisierkörper mit hoher elektrischer und mechanischer Festigkeit

Kanalisations-Steinzeug für Bau-
gewerbe und Landwirtschaft

Steinzeugfabrik Embrach AG.

für Kanalisation und chemische Industrie
Embrach (Kt. Zürich) Tel. (051) 96 23 21

INHALT

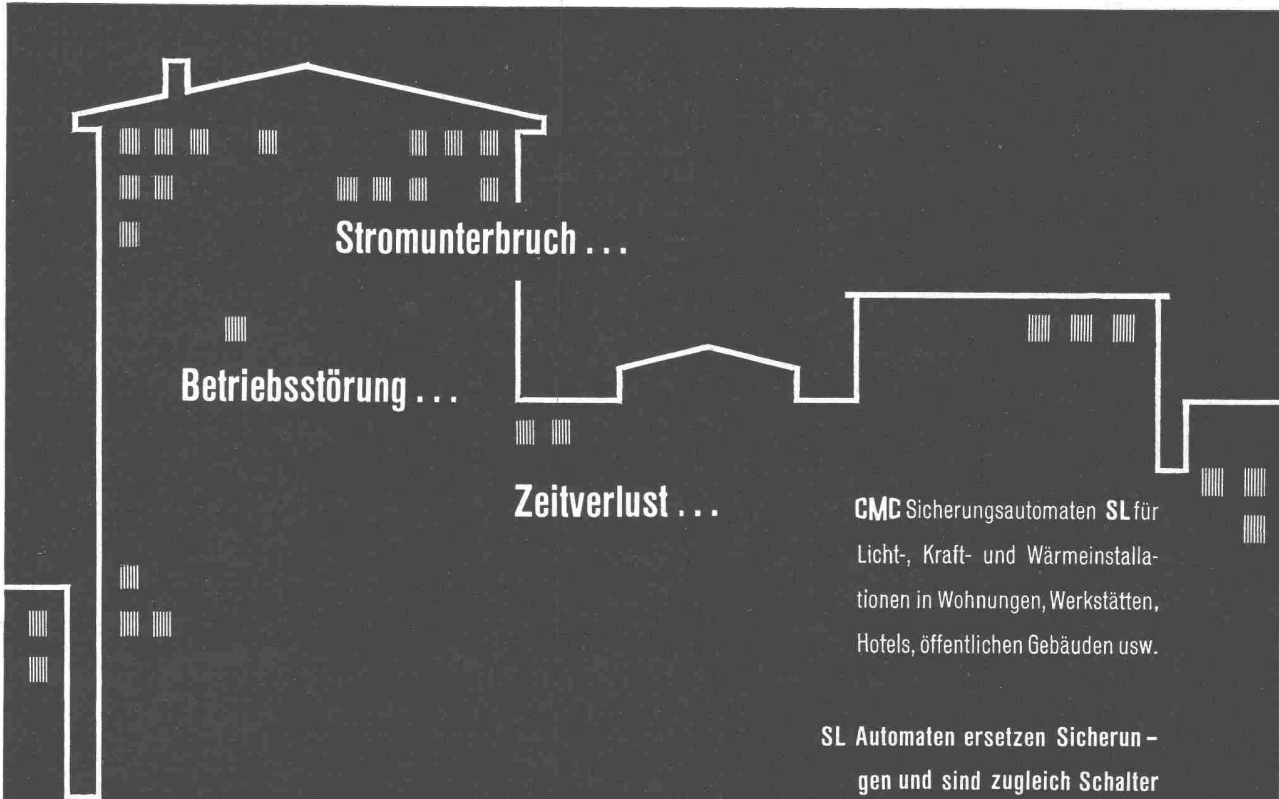
Begrüssung von A. H. W. Hacke	325
Das «Koninklijk Instituut van Ingenieurs». Von H. Sangster	325
Die Trockenlegung der Zuidersee	328*
Notizen über die moderne Architektur in den Niederlanden. Von P. Kluyver	328*
Die Entwicklung von Rotterdam und der Wiederaufbau der Innenstadt. Von J. Rutgers	330*
De Rotterdamse Droogdok Maatschappij N. V., Rotterdam	332*
Shell Installaties en Fabrieken «Pernis»	334*
Die Stahlindustrie in Ijmuiden. Von H. W. Beljers	335*
Die N. V. «COQ», Elektroapparatefabrik in Utrecht. Von E. Groeneveldt	338*
KLM, Koninklijke Luchtvaart Maatschappij	339
Architekt Paul Vischer fünfund-siebzig	340

WETTBEWERBE

Planung der Liegenschaft Val-Mont, Bois des Croisettes, Lausanne, Stadtspital II und Maternité im Triemli, Zürich, Altersheim Wangensbach in Küsnacht ZH	340
--	-----

MITTEILUNGEN AUS DEM S. I. A.

Honorar für Strassenbauliche Ingenieurarbeiten	340
Vorträge	340



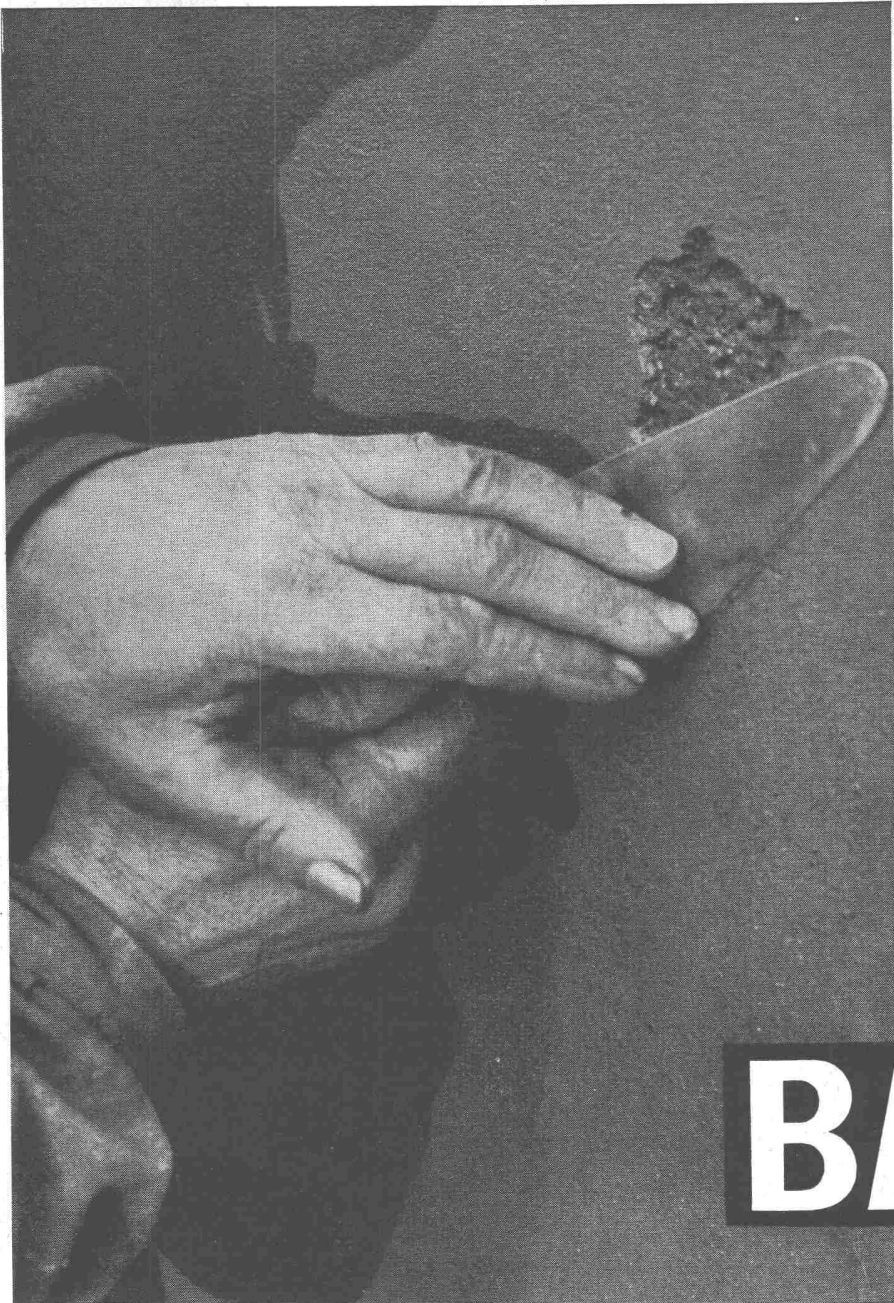
CMC Sicherungsautomaten SL für Licht-, Kraft- und Wärmeinstallationen in Wohnungen, Werkstätten, Hotels, öffentlichen Gebäuden usw.

SL Automaten ersetzen Sicherungen und sind zugleich Schalter



EIN FINGERDRUCK BRINGT WIEDER STROM UND LICHT !

CMC CARL MAIER & CIE / SCHAFFHAUSEN
Fabrik elektrischer Apparate und Schaltanlagen • Telefon 053 / 5 61 31



BARRA

Beton- und Mörtelzusätze

Zur Abdichtung und zum Schutz von Fundamenten, Kellermauern, Schächten, Kanalisationen, Reservoirs, Tunnels, Druckstollen, Bassins usw.

Gegen Grundwasser, Wassereinbrüche, aufsteigende Feuchtigkeit usw.

Für hochwertigen Beton bei stark beanspruchten Betonkonstruktionen, für vorgespannten Beton, für Staumauern- und Pumpbeton.

Unsere Fachleute beraten Sie jederzeit gerne und kostenlos.
Verlangen Sie unsere detaillierten Prospekte.

MEYNADIER

MEYNADIER & CIE. AG.

Zürich, Telefon (051) 52 22 11 / Bern, Telefon (031) 2 90 51

FRANKE**SPEZIALFABRIK FÜR SPÜLTISCHE UND KOMBINATIONEN****praktisch**

Ein FRANKE-Spültisch ist der Wunschtraum jeder Hausfrau, denn die ideale Anordnung von Spülbecken und Tropfteil spart Arbeit und Zeit. Leerläufe beim Abwaschen werden vermieden.

sauber

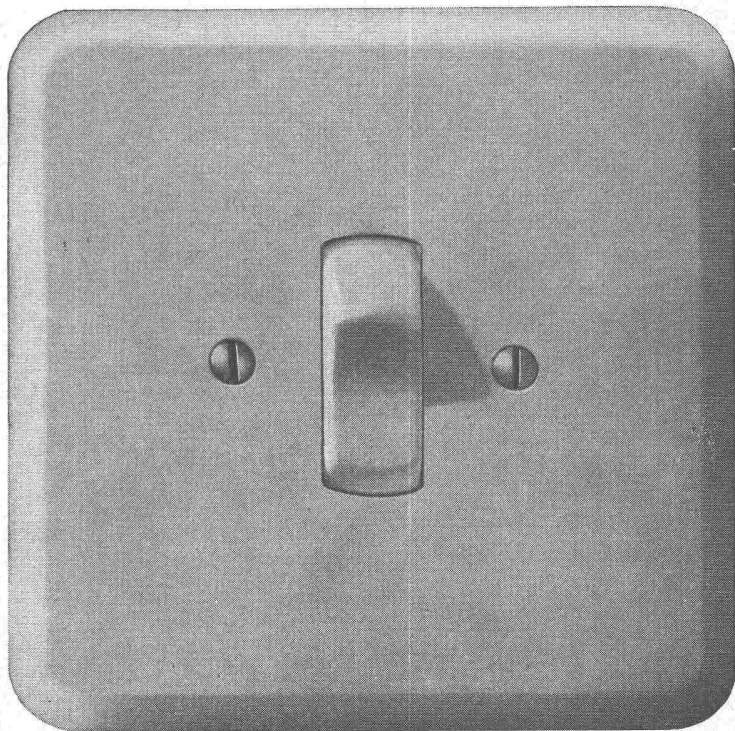
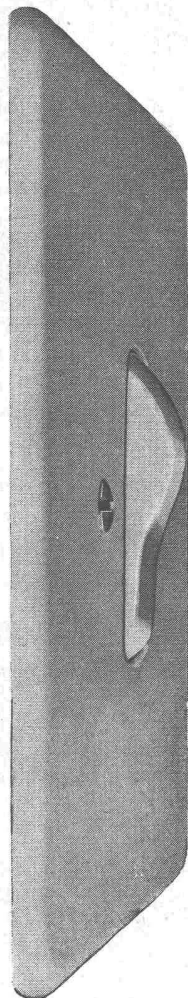
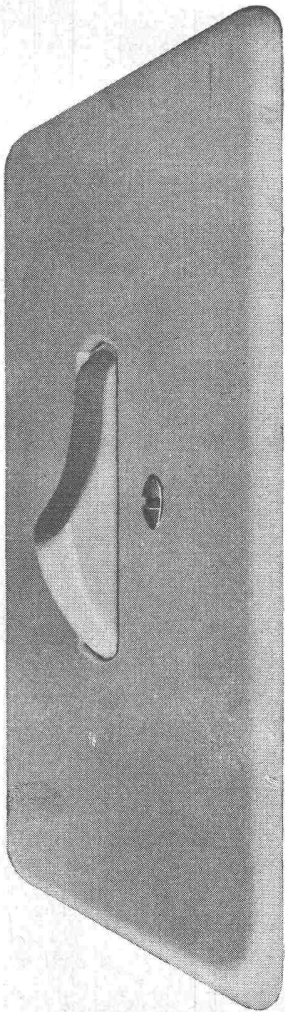
Der FRANKE-Spültisch macht jede Küche zum Schmuckstück. Mit wenig Mühe kann er fadellos sauber gehalten werden. Die durchdachte Konstruktion ist frei von Schmutzfugen und -ecken.

unverwüstlich

FRANKE-Spültische — aus bestem Chromstahl hergestellt — sind unverwüstlich. Selbst Jahre stärkster Beanspruchung können ihnen nichts anhaben.

WALTER FRANKE AARBURG / AARGAU**TEL. (062) 7 41 41****FRANKE**

Adolf Feller AG Horgen



Vivarelli SWB



Verschiedene unserer Modelle wurden mit der Anerkennungsurkunde «Die gute Form» ausgezeichnet

Unser Prinzip: Stete Auswertung des technischen Fortschrittes zur Hochhaltung der Qualität und Entwicklung der guten Form

Ein Ergebnis: Der geräuscharme, mit Silberkontakten ausgerüstete «Feller»-Kippbalkenschalter, von ungewöhnlich langer Lebensdauer

VESI

Verband der selbständig praktizierenden Bauingenieure des Kantons Zürich

PROJEKTIERUNGEN - BAULEITUNGEN - BERATUNGEN - EXPERTISEN

Alle Mitglieder des «VESI» sind Schweizerbürger, Absolventen einer technischen Hochschule und Mitglieder des Schweizerischen Ingenieur- und Architektenvereins. Sie verfügen über eine umfassende praktische Erfahrung und sind unabhängig in der Wahl der Baustoffe und Lieferanten. Ihre Schulung, Erfahrung und Unabhängigkeit erlauben es ihnen, die Interessen ihrer Auftraggeber aus Privatwirtschaft und öffentlichen Verwaltungen voll zu wahren. Sie beraten Bauherren, Architekten und Unternehmer in technischen und wirtschaftlichen Fragen, übernehmen die Projektierung und Bauleitung von Hoch- und Tiefbauten und befassen sich mit der Ausarbeitung von Gutachten.

C. Bion, Zürich 7/44

Eisenbeton-, Stahl- und Holzkonstruktionen
Hofstrasse 116 Tel. 34 79 16

H. Châtelain, Zürich 1

i. Fa. Schellenberg & Châtelain,
Hoch- und Tiefbau, Eisenbeton,
Holz- und Stahlbau
Sihlstrasse 55 Tel. 25 60 04

Hans Eichenberger, Zürich 6

Wasserbau, Tiefbau, Wasserkraft-
anlagen, Eisenbeton
Sumatrastrasse 22 Tel. 26 97 82

W. Groebli, Zürich 6

Industriebau, Eisenbeton- und
Tiefbau
Stampfenbachstr. 57 Tel. 26 13 14

F. Grünenfelder, Winterthur

in Fa. Grünenfelder & Keller
Hoch- und Tiefbau
Eisenbeton, Stahl und Holz
Strassenbau
Merkurstrasse 25 Tel. 2 12 41

R. Henauer, Zürich 6

in Fa. R. Henauer u. J. Lee
Nachfolger von E. Rathgeb
Hoch- und Tiefbau
Eisenbeton, Stahl und Holz
Wasserwerkstrasse 8 Tel. 28 38 92
und 26 16 95

E. Honegger, Zürich 2

Hoch- und Tiefbau
Bürglistrasse 23 Tel. 25 00 75

E. Jucker, Zürich 7/44

Eisenbeton-, Stahl- und Holzbau
Susenbergstr. 120 Tel. 32 24 12

A. Keller, Zürich 1

Eisenbeton für Hoch- und Tiefbau
Seilergraben 7 Tel. 24 54 25

P. Keller, Zürich 7

in Fa. P. Keller & E. Würmli
Hoch- und Tiefbau
Kasinostrasse 3 Tel. 34 09 88

A. Kropf, Zürich 1

Abwasserreinigung,
Kanalisationen, Wasserversorgung
und Hydraulik
Waldmannstr. 10 Tel. 32 76 76

Adolf Meier, Wädenswil

Eisenbeton-, Stahl- und Holz-
konstruktionen
Eidmattstrasse 25 Tel. 95 66 47

J. Nadler, Zürich 2

Wasserkraftanlagen, Industriebau
Genferstrasse 8 Tel. 23 02 54

R. A. Naef, Zürich 26

Hoch- und Tiefbau
Langstrasse 64
Postfach Zürich 26

W. Naegeli, Winterthur

Eisenbeton-, Tief- und Wasserbau
Abwasserklärung
Stadthausstrasse 39 Tel. 2 25 40

F. Pfeiffer, Zürich 6

Eisenbeton, Wasser- und Tiefbau
Frohburgstrasse 60 Tel. 26 45 52

W. Ruckstuhl, Winterthur

i. Fa. Nabholz & Ruckstuhl
Hoch- und Tiefbau, Eisenbeton
Stahlbau, Strassenbau
Merkurstrasse 25 Tel. 2 75 10

E. Schubiger, Zürich 6

Brückenbau und Hochbau
Universitätsstrasse 86, Tel. 28 06 24

P. E. Soutter, Zürich 8

Hoch- und Tiefbau
Eisenbeton, Stahl und Holz
Mühlebachstr. 164 Tel. 32 66 72

**Dr. sc. techn. E. Staudacher,
Zürich 6**

Hoch- und Tiefbau, Wasserbau,
Eisenbeton, Stahl, Holz
Frohburgstr. 85 Tel. 26 96 10

F. Tausky, Zürich 6

in Fa. Franz Tausky & Sohn
Eisenbeton-, Stahl- und Holzbau
Industriebau
Winkelriedstrasse 20 Tel. 26 41 85

F. Zehntner, Zürich 1

Hoch- und Tiefbau
Limmatquai 4 Tel. 32 04 41

Sekretariat: Bürglistrasse 23, Zürich 2, - Telephon (051) 25 00 75

VESI-Normen zu beziehen beim Sekretariat des S. I. A., Beethovenstrasse 1, Zürich 2

Der Kindergarten — eine Welt der Kleinen



Kindergarten Oberengstringen

Architekt Karl Müller, Zürich-Höngg

Korkparkett

Altdorf

Dätwyler AG., Schweiz. Draht-, Kabel- und Gummiwerke, Altdorf-Uri
Verkauf durch den Fachhandel

Spielzeuge,
Tische, Stühle,
alles ist der
Größe der Kinder,
ihren Gedanken
und ihren
Anforderungen
angepaßt.
Selbst der Bodenbelag
hat den Wünschen
dieser
Welt der Kleinen
nachzukommen.
Korkparkett „Altdorf“
erfüllt sie
seit vielen Jahren:
Es ist
nicht nur schön,
sondern auch
ein praktischer
Diener der Jugend
und eine
Freude der Großen.
Wie gerne
rutschen und
spielen doch
die Kinder
auf dem Boden!
Lassen Sie sie —
Korkparkett „Altdorf“
ist ein warmer
schallisolierender
sowie sprießenfreier
Belag und
zeichnet sich
zudem durch
eine große
Abriebfestigkeit aus.
Es erfreut die
Kindergärtnerin
ebenso
wie den Abwart
durch seine Schmutz-
unempfindlichkeit
und
Anspruchslosigkeit
in Bezug auf
Reinigung und
Unterhalt.

Unsere Erzeugnisse für Bauzwecke



BAUGIPS grau, halbweiss, weiss
für sämtliche Gipserarbeiten

MODELLGIPS 0, 1, 2
für feine und feinste Stuckarbeiten

FELSENIT (Estrichgips)
für Linoleum- und Gummiunterlagsböden

CASOLIT grau und weiss
Hartgips für erstklassige Putzarbeiten

KEENE-CEMENT
zum Ausfugen von Wandplattenbelägen

SATORIN
Edelputz in Hallen, Treppenhäusern usw.

RUGOSIT
Plastikmasse für Innenputz und Innendekoration

UNISOL
Ausebnungsmasse für Böden, Treppen usw.

SPATULIN
Leimspachtelkitt für alle Spachtelarbeiten

GIPSDIELEN gekämmt (zum verputzen)
für Decken, Verschalungen, feuersicheren Ausbau von Estrichräumen, Industriebauten, Garagen usw.

GIPSDIELEN mit glatter Untersicht (Industriedielen)
für trockene, verputzfreie Decken, Verschalungen und feuersicheren Ausbau von Estrichräumen, Industriebauten, Garagen usw.

GIPSPLATTEN FÜR TROCKENDECKEN, System Gips-Union
für verputzfreie, aufgehängte oder aufgeschraubte Decken in Wohn- und Geschäftsräumen

GIPSDIELEN mit ein- und beidseitiger Nut als Zwischenwandplatten
für schallisolierende Doppelwände und Hintermauerungen

PERFECTA-LEICHTBAUPLATTEN
für Isolierungen von Massivmauerwerk und Fensternischen, für Innen- und Aussenverschalungen von Fassaden bei Skelettbauten, für Decken- und Dachverschalungen

PERFECTA-AKUSTIKPLATTEN
für verputzfreie, schallschluckende Auskleidung von Industrieräumen, Turnhallen, Kinos, Konzerträumen, Theatern, Kirchen usw.

GIPS-UNION A.-G. ZÜRICH

Fabriken in Alvaschein, Bex, Ennetmoos, Felsenau, Granges, Kienberg, Läuelfingen,
Leissigen, Rüthi

Durisol

Mauerwerk



DURISOL AG. für Leichtbaustoffe

Dietikon bei Zürich

Tel. (051) 91 86 65

BAG

Heimbeleuchtung



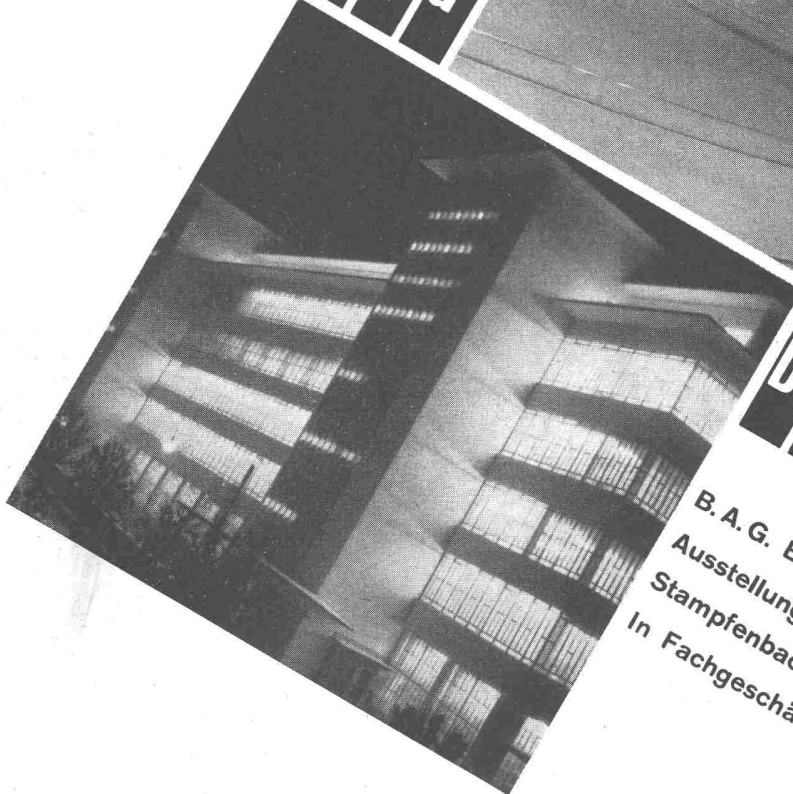
BAG

Strassenbeleuchtung



Industriebeleuchtung

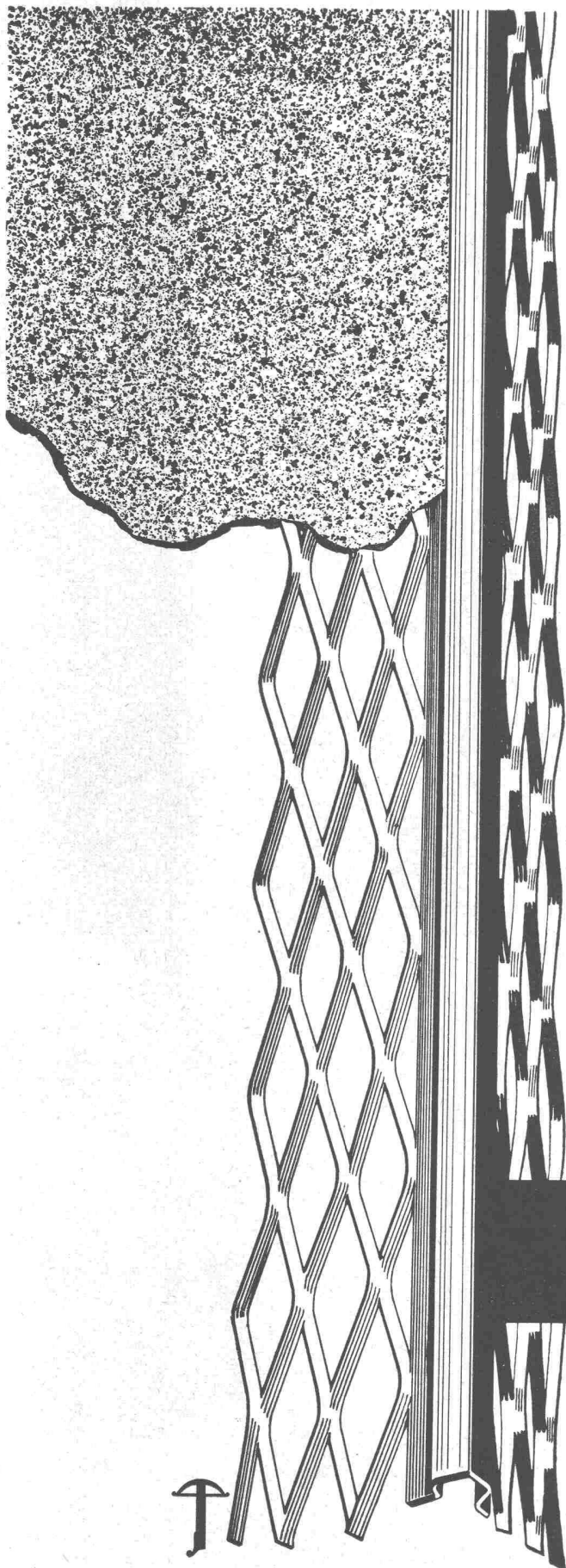
BAG



BAG

TURGI

B. A. G. Bronzewarefabrik AG Turgi
Ausstellungs- und Verkaufsräume
Stampfenbachstr. 15 Zürich 1
In Fachgeschäften erhältlich



Exponierte Mauerkanten

in Treppenhäusern und Korridoren mit
feuerverzinkten

HESCO Eckschutzleisten

schützen. Das feingliedrige, maschenartige Streckmaterial zu beiden Seiten der Schutzkante verbindet sich durch den als Bindemittel verwendeten Zementpflaster vollkommen fest mit dem Mauerwerk. Damit sich die Eckschutzleiste bündig an die Wand anschliesst, wird sie in völlig geradem Zustand geliefert. Die Oberfläche ist feuerverzinkt, rostet also nicht. Lieferung erfolgt in den Längen von 150, 180 und 200 cm in Bündeln à 10 Stück.

Verkauf durch Eisenwaren- und Baumaterialienhandlungen

Hess & Cie.

Drahtzieherei, Metallwaren- und Nagelfabrik
Pilgersteg, Rüti/Zch. Tel. (055) 2 35 22

Fortschritt auch im Küchenbau

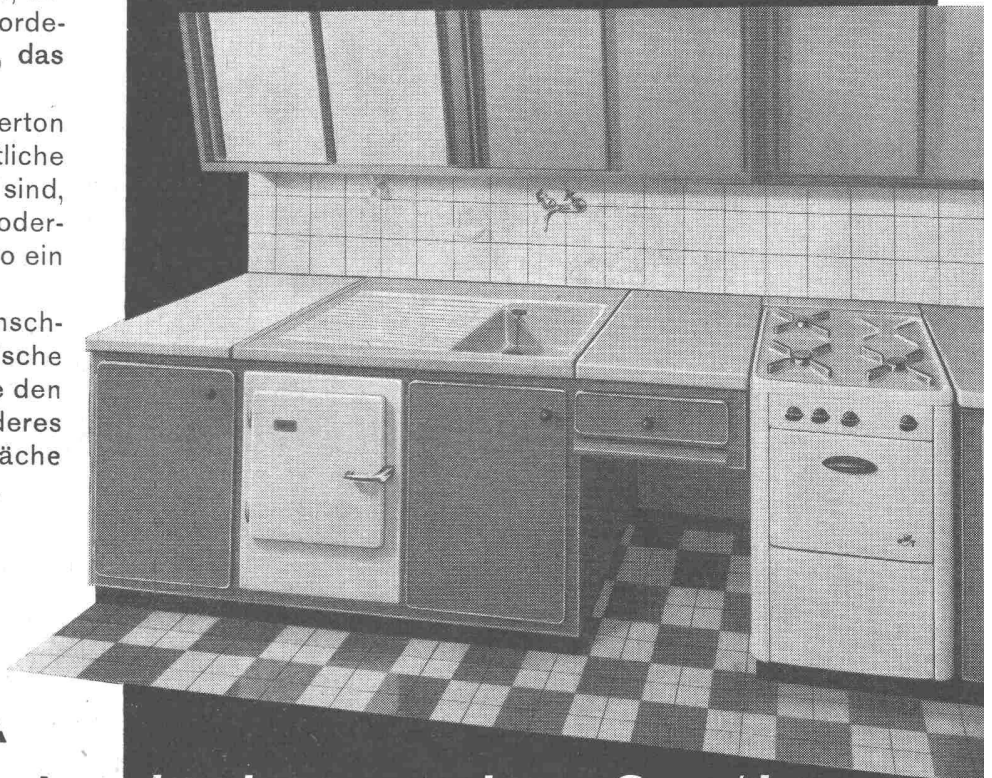
Einfach ausgezeichnet...

sagte ein Fachmann zur untenstehenden Lösung. Es ist dies jedoch nur ein Beispiel für eine glückliche Küchen-Kombination, und wieviele andere zweckmässige Lösungen gibt es noch. Spültisch Linth 110 x 65 cm mit den entsprechenden keramischen Abdeckplatten versehen und verfugt, mit eingebautem Kühlschrank und praktischer Rüstnische. Der warme Farbton und die glatte, spielend leicht zu reinigende Oberfläche des glasierten Feuerton, gelangen bei dieser Ausführung besonders zur Geltung. Die Wirkung wird noch unterstützt durch die hygienischen keramischen Laufener Wand- und Bodenplatten.

Das ist für die Laufener keramische Industrie kein leeres Schlagwort. 30 Jahre Entwicklungsarbeit an einem Produkt, welches sich schon zu hunderttausenden bewährt hat, immer wieder verbessert und den neuen Forderungen entsprechend angepasst wurde, das heisst mit der Zeit gehen.

Wo werden Spültische aus Laufener Feuerton verwendet? Überall dort, wo fortschrittliche Architekten und Installateure am Werk sind, wo nach praktischen, hygienischen und modernen Grundsätzen gebaut wird, und – wo ein vorteilhafter Preis geschätzt wird.

Dort entstehen Küchen, welche dem Wunschtraum der Hausfrau entsprechen. Spültische aus Laufener Feuerton geben der Küche den wohnlichen sympathischen Ton. Kein anderes Material hat diese glatte porenlose Oberfläche und lässt sich so mühelos sauber halten.



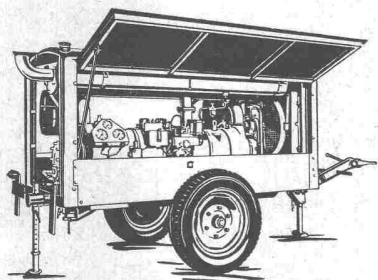
AG. für Keramische Industrie Laufener/Jura

almacoa

Löwenstrasse 11
Zürich 1
Telephon (051) 25 54 38

a

Moderne Strassenbaumaschinen



JUNKERS

Freikolben-Dieselskompressoren

einfache und wirtschaftliche Konstruktion **ohne Pleuel, ohne Kurbelwelle, ohne Lager.** Gleiche Leistung in jeder Höhenlage.

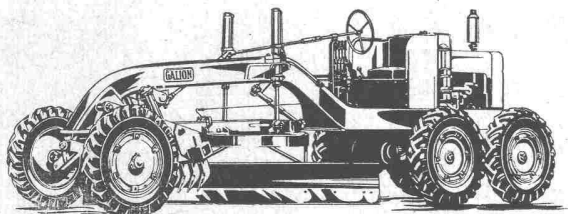
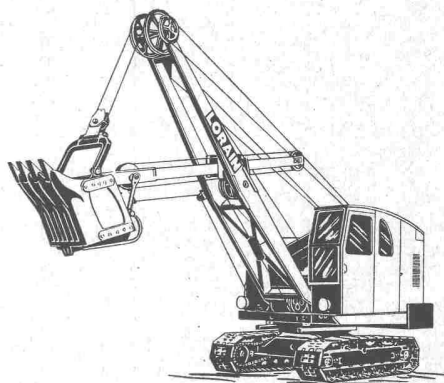
Modelle von 3,6 und 10 m³/min.

LORAIN

Bagger und Krane auf Pneus oder Raupen, mit Hochlöffel, Tieflöffel, Dragline, Greifer, Kran, Ladeschaufel, Rammvorrichtung usw.

Kübelinhalt: 300—2500 l

Tragkraft: 6—45 t



GALION Motor-Grader

Modelle von 4—18 Tonnen

Steuerung mechanisch mit Hydraulikbeihilfe

Zusatzausrüstungen:

Aufreisser, Bulldozer, Verladeband, Schneepflug

GALION Walzen

1-, 2- und 3-Zylinder

Gewicht: 3—14 Tonnen

almacoa



AG. für Grundwasserbauten

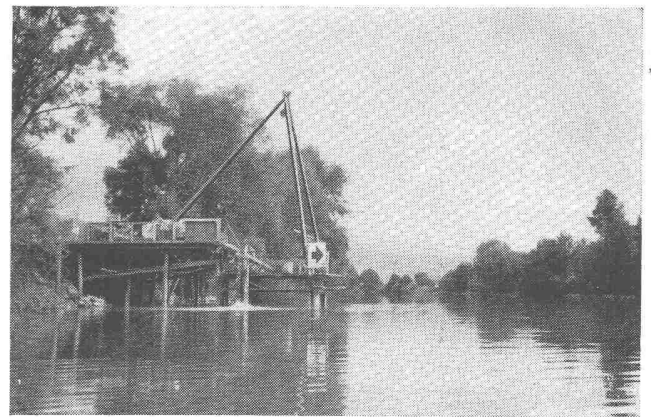
Travaux Hydrauliques S. A.

Bern

Büros: Zeughausgasse 22
Lagerhaus und Werkstätte: Bern-Liebefeld
Telephon: (031) 2 17 42

Wasserversorgung

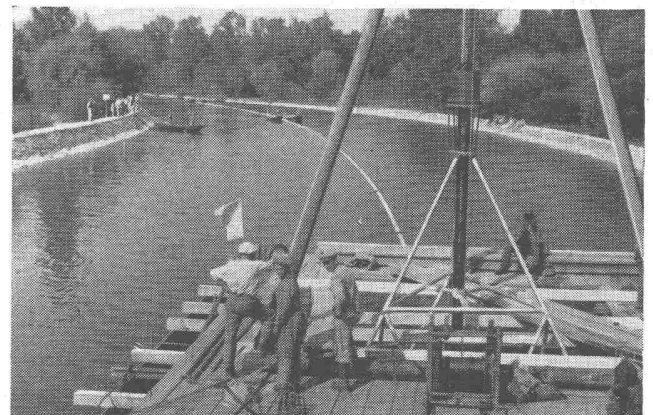
Hydrologische Untersuchungen
Grundwasserbohrungen und Pumpversuche
Filterbrunnen mit Gitterfiltern (Eintrittsfläche ca. 37 ‰)
Heberleitungen und Seeleitungen
Grundwasserfassungen mit horizontalen Filterrohren
Filteranlagen für Schwimmbäder
Chlor- und Fluor-Apparate



Düker zur Unterfahrung des Zihlkanals

Baugrund-Untersuchungen und Tiefbau

Tragfähigkeits-Untersuchungen des Baugrundes mit Press-Ramm-Sondierungen
Bohrungen in Lockergesteinen mit Entnahme von ungestörten Bodenproben
Rammb Bohrungen und Spül-Rammb Bohrungen
Rotationsbohrungen im Fels
Bohrpfähle und Brunnen-Gründungen
Grundwasserabsenkungen mit Unterwasserpumpen und horizontalen Fassungen
Düker zur Unterfahrung von Flüssen, Bahnen, Häusern usw. mit horizontalen und Druckstrahl-Bohrungen
Taucherarbeiten



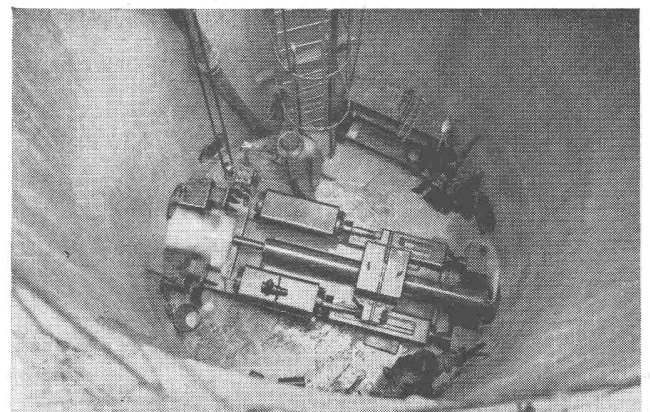
Verlegen einer Seeleitung im Murtensee

Injektionen und Gunitarbeiten

Kernbohrungen und Injektionen von Zement, Chemikalien, Bitumenemulsionen (Shellperm), Bentonit usw.
Chemische Verfestigung des Bodens zur Wasserhaltung von Baugruben
Gunitierungen für die Reparatur und Instandstellung von Bauwerken aller Art

Spezialitäten:

Abdichtungen und Verfestigungen von undichten Staumauern, Wehren, Staudämmen usw.
Schwierige Gründungen



Ausführung der Horizontalbohrungen für eine Grundwasserfassung

FABRIKATIONSPROGRAMM

OEDERLIN

Messing- und Rotguss-
Armaturen für das Baugewerbe

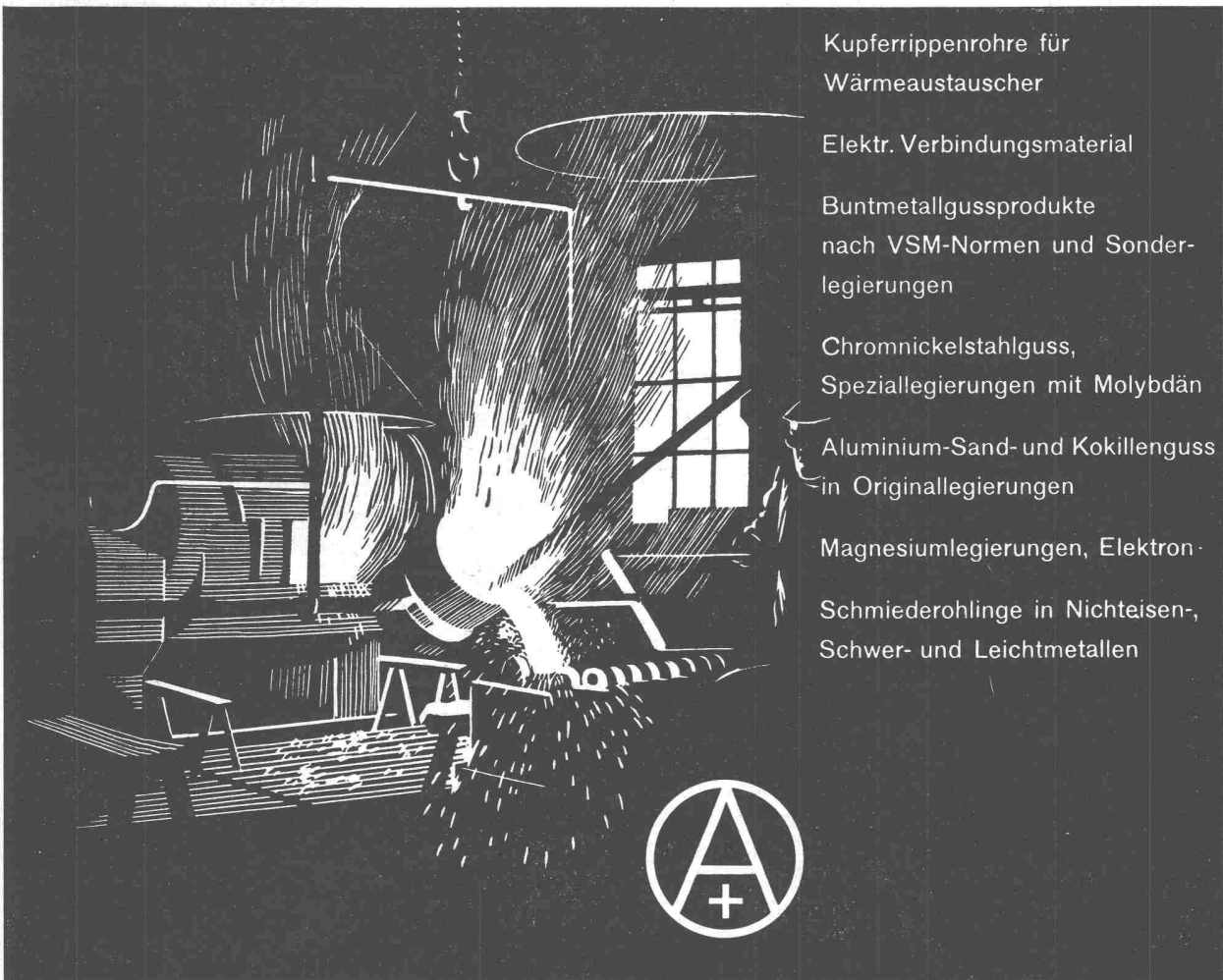
Sanitäre Armaturen

Ventile und Hähnen für die
Zentralheizung

Industriearmaturen

Oederlin NIBCO-Kupferlötfittings

Armaturen und Teile aus härt-
baren Araldit Giess- und
Laminierharzen



Kupferrippenrohre für
Wärmeaustauscher

Elektr. Verbindungsmaterial

Buntmetallgussprodukte
nach VSM-Normen und Sonder-
legierungen

Chromnickelstahlguss,
Speziallegierungen mit Molybdän

Aluminium-Sand- und Kokillenguss
in Originallegierungen

Magnesiumlegierungen, Elektron-

Schmiederohlinge in Nichteisen-,
Schwer- und Leichtmetallen



AKTIENGESELLSCHAFT OEDERLIN + CIE., BADEN (SCHWEIZ)

HÜBSCHER & CO., SCHAFFHAUSEN

MASCHINEN- UND STAHLBAU

EBNATSTRASSE 131 TELEPHON (053) 5 35 19



Industriebau

Stahlhochbau

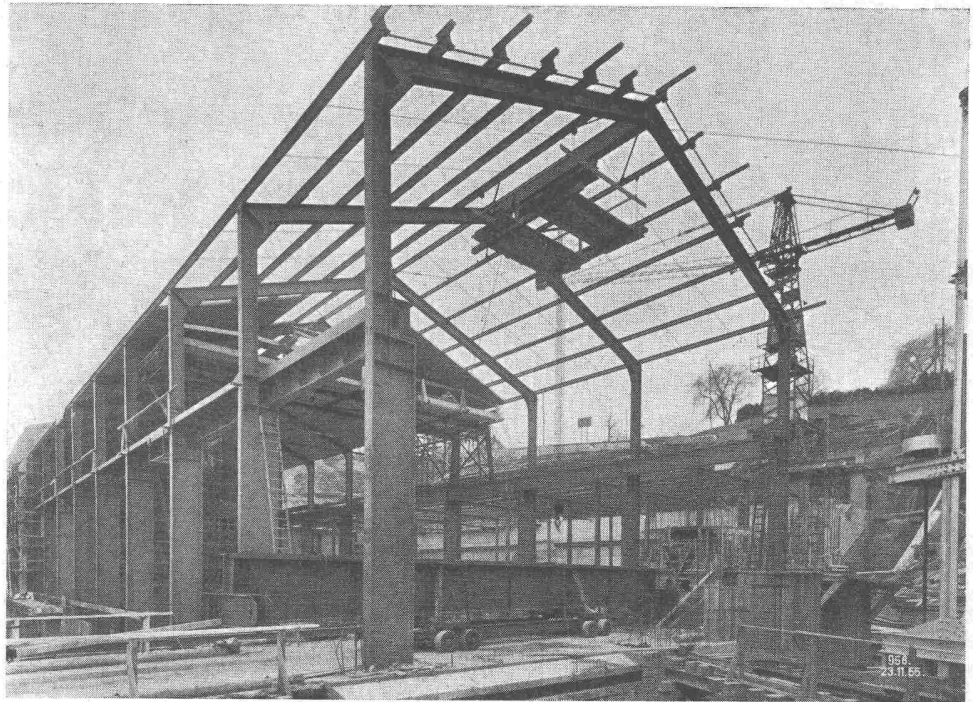
Stahlwasserbau

Brückenbau

**Kran- und Förder-
anlagen**

Verladebrücken

Windenantriebe



MASCHINENHAUS MIT SCHALTANLAGE

K. W. RHEINAU

CATERPILLAR

die Marke von Weltruf für

Dieselmotoren - Traktoren - Erdbewegungsmaschinen

Voll-hydraulische Frontladeschaufeln

Typ 933

Kübelinhalt 760 Liter
Motorleistung 50 PS

Typ 955

Kübelinhalt 1150 Liter
Motorleistung 70 PS

Typ 977

Kübelinhalt 1720 Liter
Motorleistung 100 PS



AMMANN
3757

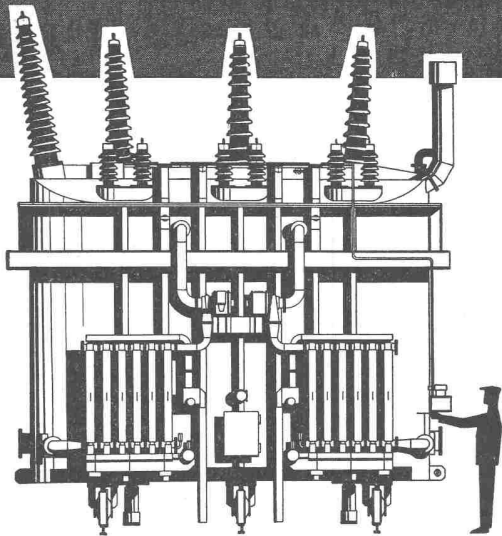
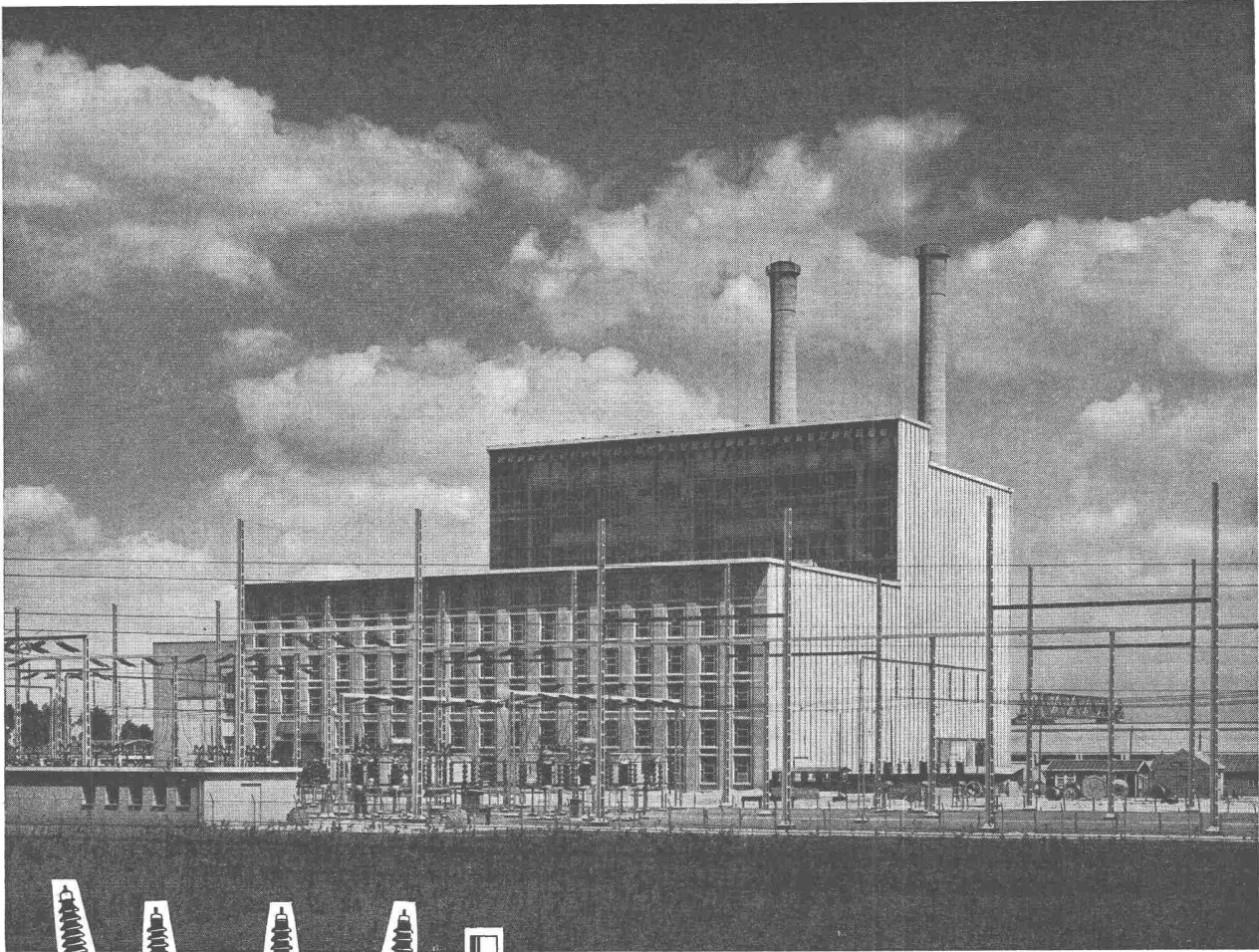
Alleinvertretung für die Schweiz, Reparaturservice, Ersatzteillager

ULRICH AMMANN

Baumaschinen

Telephon (063) 2 27 02

Langenthal



Im Auftrage der PLEM-Maastricht (Holland), lieferte Sécheron 2 Drehstromtransformatoren von je 60 000 kVA, 11 000/157 000 V, 50 Hz, mit Wasserkühlung, für die Dampfzentrale

BUGGENUM

Aus unserem Fabrikationsprogramm:

Generatoren und Motoren für Leistungen über 150 kW. Ein- und Dreiphasentransformatoren für jede Leistung und Spannung. Elektrische Ausrüstungen für die Zugförderung. Pumpenlose Gleichrichter mit Quecksilberdampf- und Edelgasfüllung. Selbsttätige Schnellregler für die verschiedensten Anwendungsgebiete. Elektroden und Apparate für die Lichtbogenschweißung.

Sécheron

S.A. DES ATELIERS DE SÉCHERON / GENÈVE

FÜR
DILATATIONS - FUGEN

NUR

WEY

FUGEN - BÄNDER

VERWENDEN

MERKMALE: Mechanische Festigkeit — Chemische Beständigkeit — Leichter
Einbau — Sehr lange Lebensdauer

6 Standard - Profile

Allein - Lieferanten

AMPACK Hungerbühler & Lemm KG. Bau-Abteilung

Tel. 071 / 4 29 33 **RORSCHACH SG**

SPRITZBETON

Beton ohne Schalung • Wird mit Druckluft aufgespritzt • Braucht wenig Vorbereitungsarbeiten • Erfordert wesentlich kürzeren Zeitaufwand als geschaltes Beton • Betonstärke reduziert



Felskonsolidierung bei der Druckleitung des Kraftwerkes Mauvoisin

Anwendung: für Felsverkleidungen aller Art, armierte Kuppeln und Gewölbe im Hochbau, Bassins, Reparaturen etc.

Die von uns konstruierte und im fabriкеigenen Betrieb hergestellte Spritzbetonmaschine hat sich durchwegs bewährt. Sie kann auch zum Gunitieren verwendet werden.

Wir verfügen über einen Stab erfahrener Fachleute und Spezialisten.

Unsere Spritzbetonmaschinen arbeiten auf zahlreichen Baustellen

in der Schweiz, in Oesterreich, Italien, Frankreich, Deutschland, England, Norwegen, Schweden, Südafrika, Venezuela, Brasilien, Indien u. a.

In der Schweiz in Ausführung begriffene Spritzbetonarbeiten:

Konsolidierungen und Verkleidungen von Stollen verschiedener Kraftwerksbauten im Wallis, Tessin und in Graubünden; Militäranlagen, Strassentunnel an der Axenstrasse.

Wir beraten Sie gerne und unverbindlich.

SPRIBAG

Die Spezialfirma für Spritzbeton, Gunit und PERFO-Bolzenbefestigungen

SPRITZBAU AG WIDEN (AG)

Büro: Zürich 3, Werdstrasse 128, Telephon (051) 35 14 17

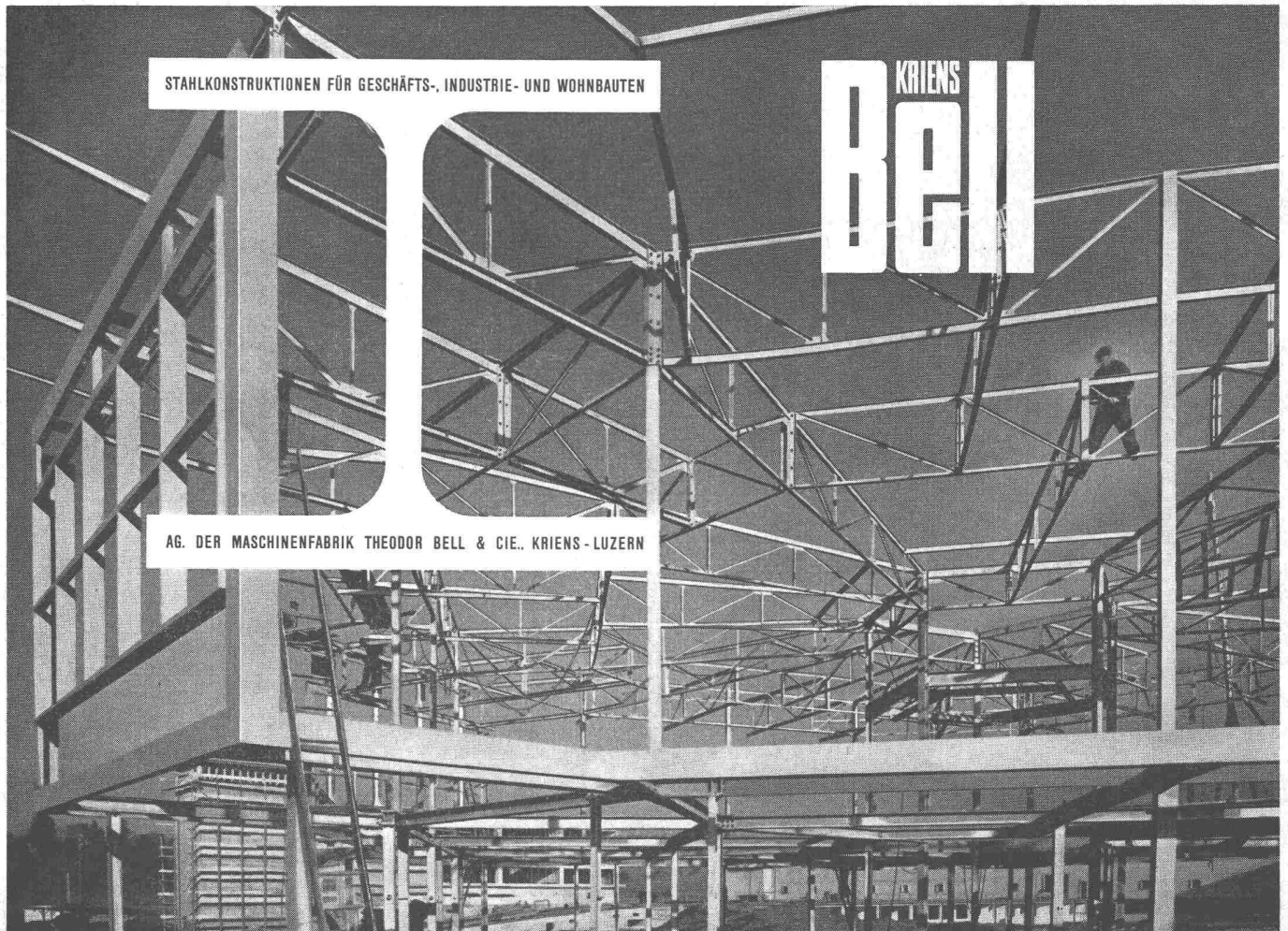
Fietz & Leuthold AG.

Unternehmung in Hoch- und Tiefbau

Sägewerk und Zimmerei

ZÜRICH

Bureau: Seefeldstrasse 152, Tel. 32 71 60, Postcheck-Konto VIII 1729



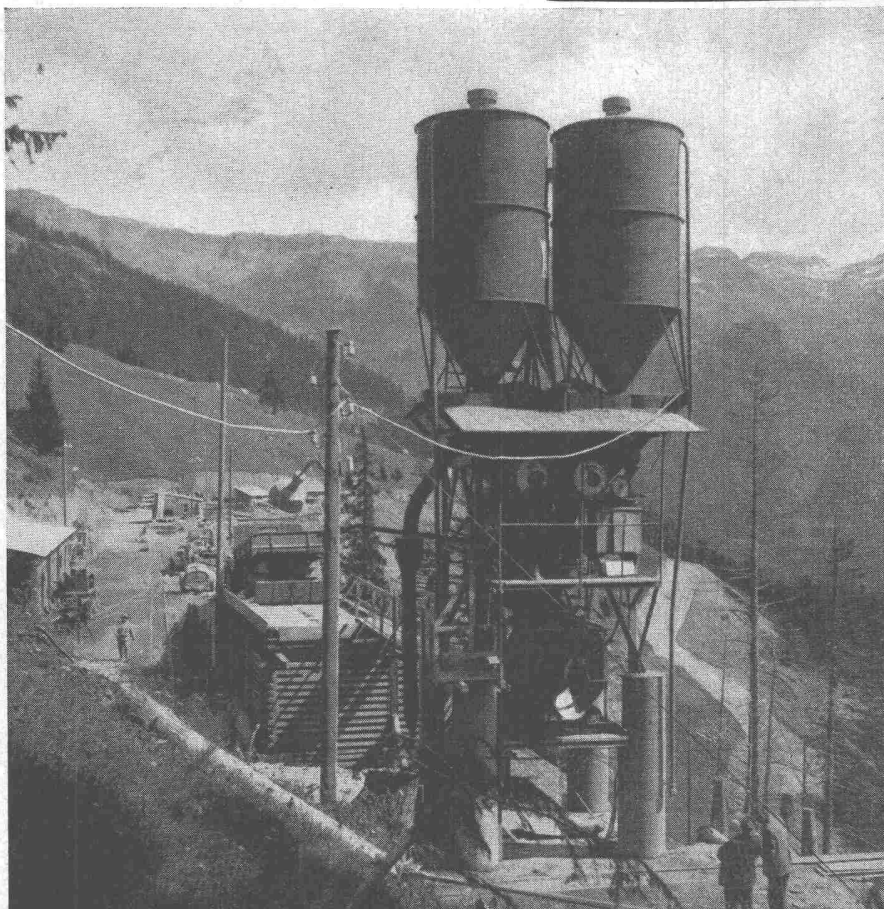
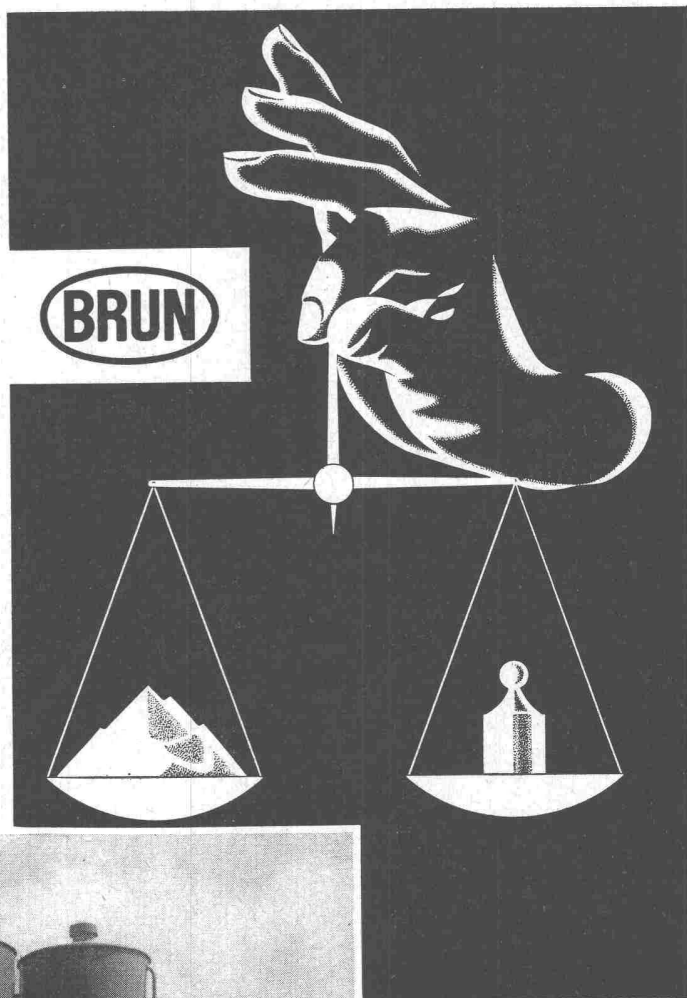
Gewichtsdosierung der Beton-Zuschlagstoffe

Die Ausrüstung einer Baustelle mit einer wohldurchdachten

BETONZENTRALE

löst auf rationellste Art folgende Probleme:

1. Erzielung einer gleichmässigen Beschaffenheit des Betons, Einsparung an Zement
2. Vorratshaltung von Sand und Kies bis zu 35 m³ und Zement bis zu 25 t
3. Kontinuierliche Beschickungsmöglichkeit der Vorratssilos während des Mischbetriebes
4. Reduktion der Arbeitskraft auf 1 Mann
5. Volle Ausnützung der Mischerkapazität, Bedienungsmöglichkeit für 2 Mischer und damit Verdopplung der Leistung der Anlage

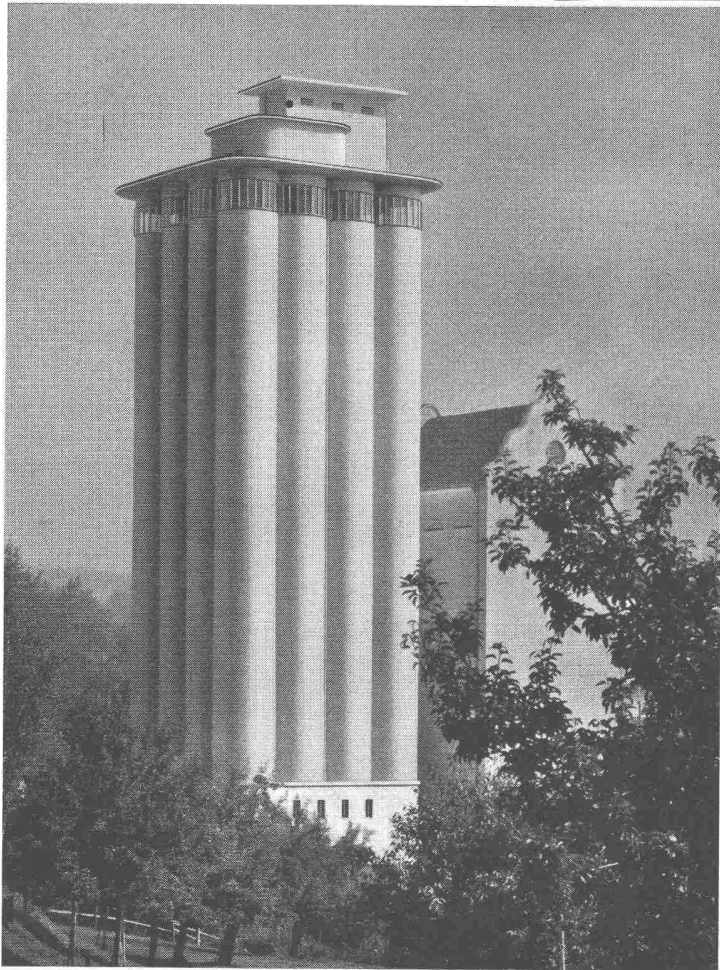


Das nebenstehende Bild zeigt als Beispiel eine Anlage beim Kraftwerk-Stollenbau.

Lassen Sie sich durch uns über die geeignete Métalléger/Brun Anlage beraten.

BRUN & CIE. AG.
NEBIKON / LU

Telephon (062) 9 51 12



Moderner Getreidesilo von Konrad
Ringolds Erben, Matzingen. Fassungs-
vermögen 3200 Tonnen. Erstellungs-
jahr 1954/55

Maschinenfabrik und Mühlenbau

DAVERIO & CIE. AG.

Zürich 5 Heinrichstrasse 221

SBB - Überführung Brüttisellen
Ausführung der Vorspannarbeiten
nach Verfahren BBRV



StahTon AG
ZÜRICH Oberdorfstr. 8

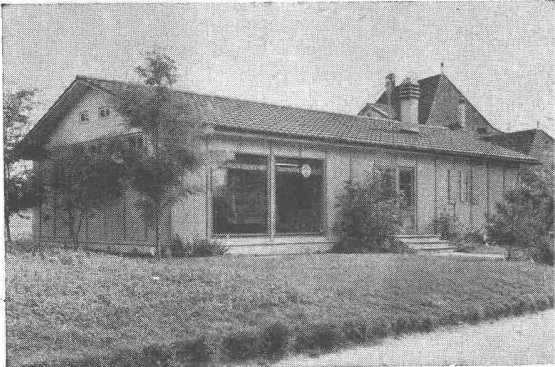
HECTOR EGGER AG., LANGENTHAL

Unternehmung für Hoch- und Tiefbau

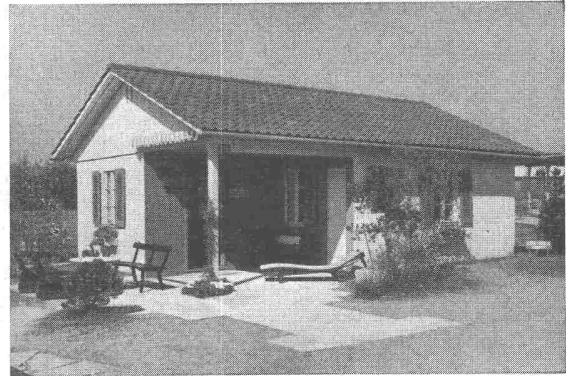
Abteilung Holzbau

Zerlegbare, vorfabrizierte Holzbauten, System Herag - Vielfache Verwendungsmöglichkeiten

Solide Konstruktion - Günstig im Preis



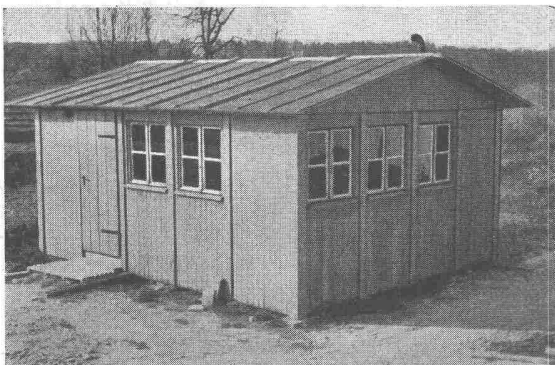
Verkaufspavillon



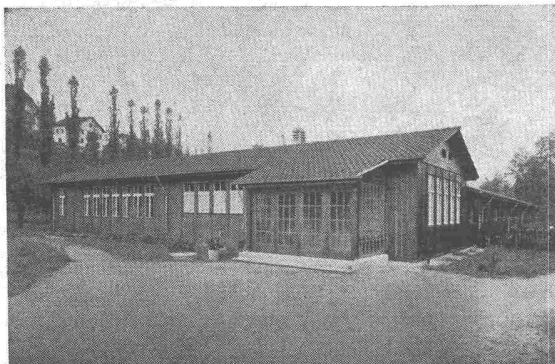
Ferienhaus



Bürobaracke



Baubaracke (Kleintyp)



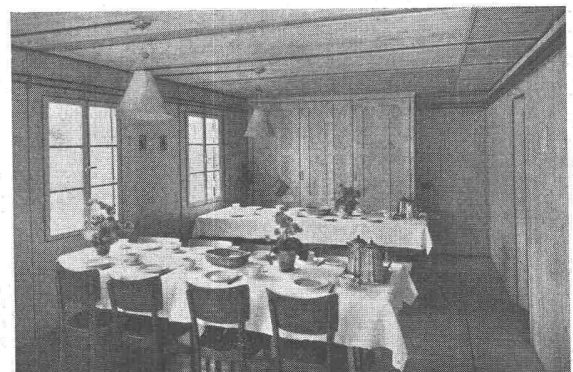
Fremdarbeiterkantine und Unterkunftsbaracke

PATENT
H
E
R
A
G
PATENT

Verwendung für jeden Zweck

- Baubaracken
- Kantinen
- Fremdarbeiterbaracken
- Notwohnungen
- Verkaufspavillons
- Schulpavillons
- Werkstätten
- Ferienhäuser etc.

Auskunft, Prospekte und Referenzen durch
HECTOR EGGER AG., LANGENTHAL
 Telephone (063) 2 33 55/56



Essraum in Kantinenbaracke

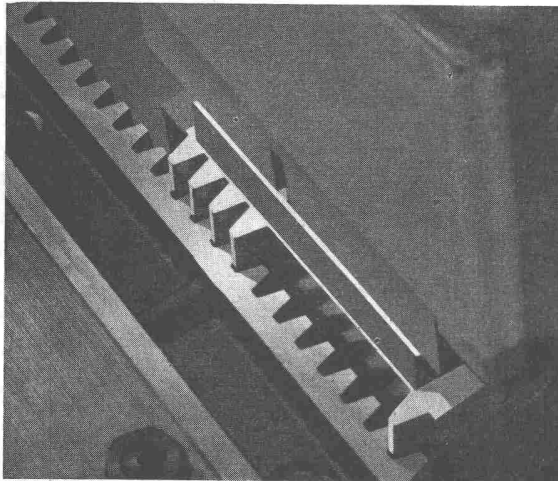
Leichtmetallfenster

luftdicht abschließend

- schlanke Profilierung
- optimaler Lichteinfall
- kein Streichen, kein Unterhalt.

GAUGER

Gauger & Co. AG Zürich



Verzahnungen einer Zahnstange für Druckaufomaten auf MAAG-Zahnradhobelmaschine mittels zahnstangenförmigem Werkzeug

Präzisions-Zahnstangen und -Zahnradsektoren

mit auf **MAAG** Maschinen hergestellter Verzahnung zur Erhöhung der Arbeitsgenauigkeit und Laufruhe von Werkzeugmaschinen

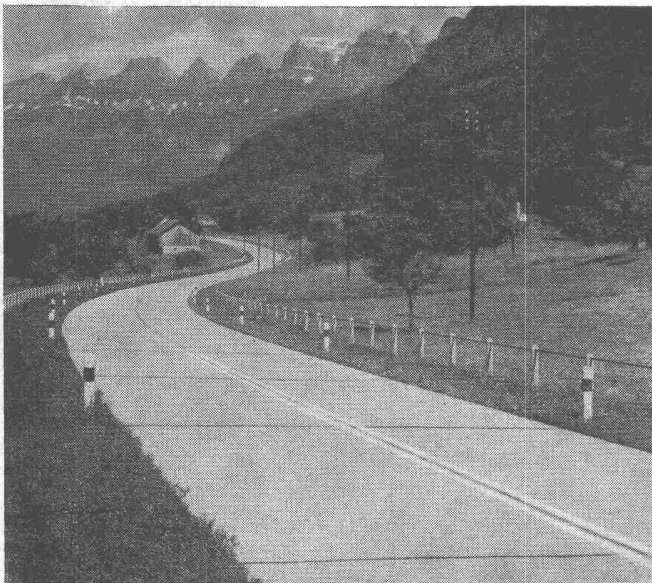
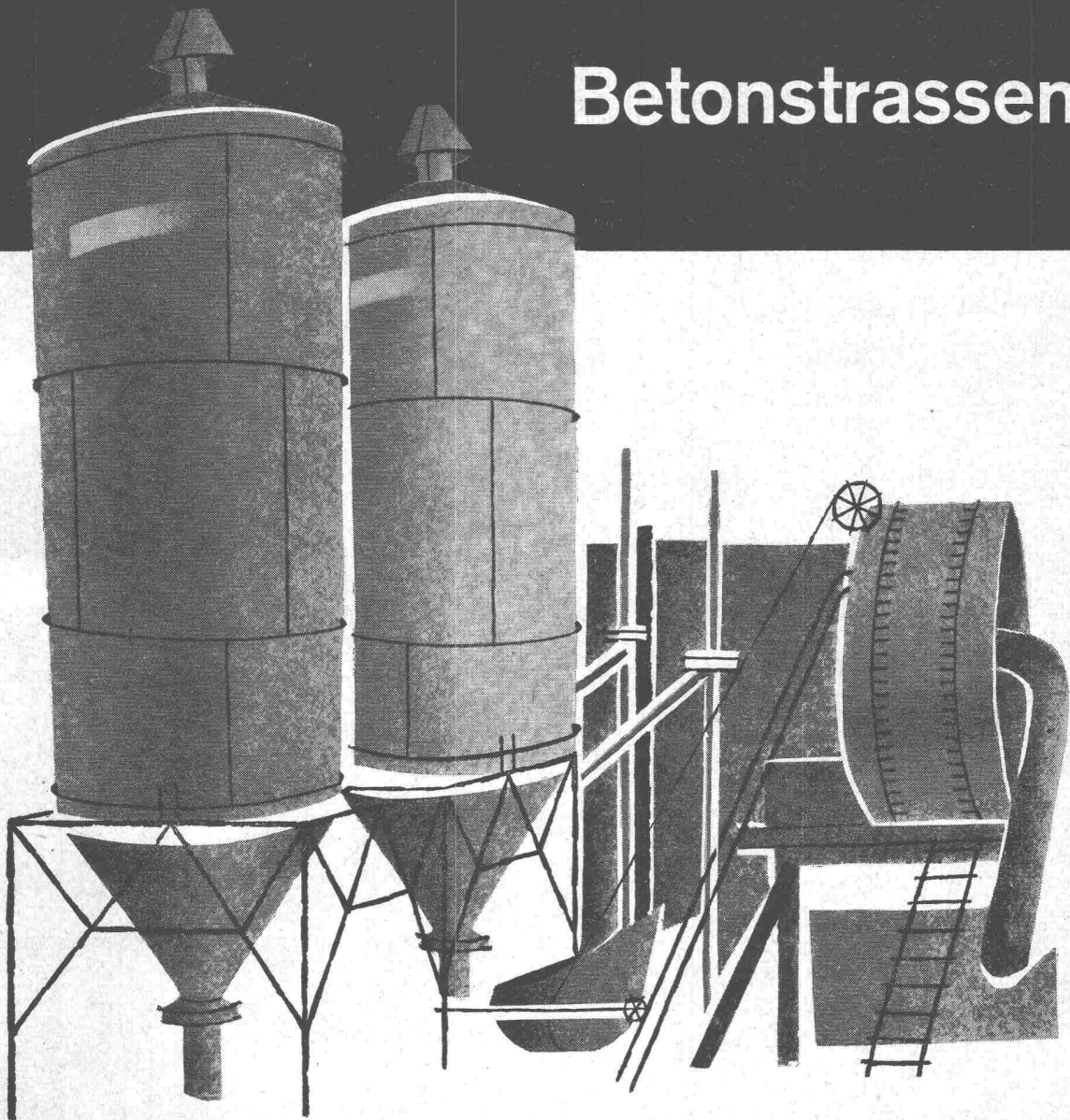
Rechts: Schneiden der Verzahnung eines Sektors auf MAAG-Zahnradhobelmaschine. Die Wälzung erfolgt hierbei nur über die zu verzahnende Bogenlänge.



**MAAG
ZAHNRÄDER AG.
ZÜRICH**

156

Betonstrassen



staubfrei

hell bei Nacht

griffig

verkehrssicher

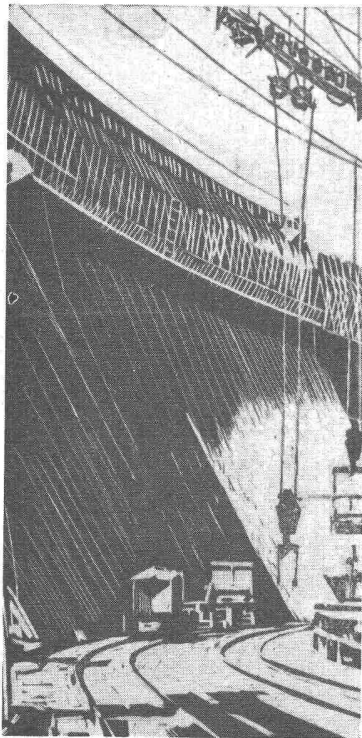


Photo A. Pot, Monthey

Conduites forcées
Ponts-Roulants
Charpentes
Chaudronnerie
Mécanique
Pylones

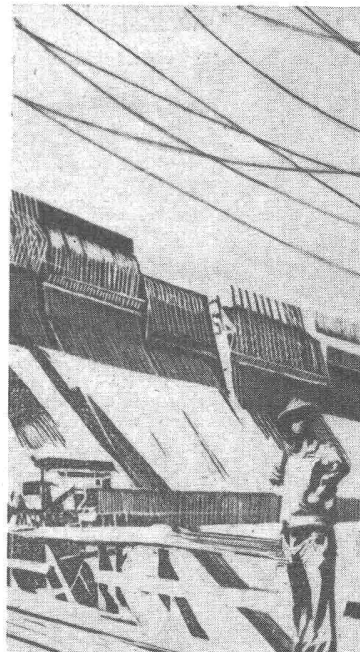
COLLECTEUR POUR UNE CONDUITE FORCÉE A L'ÉTRANGER, DIAMÈTRE INTÉRIEUR 2040/1700/3×850 mm. ESSAIS DE PRESSION EN ATELIER A 29 ATM.

GIOVANOLA MONTHEY

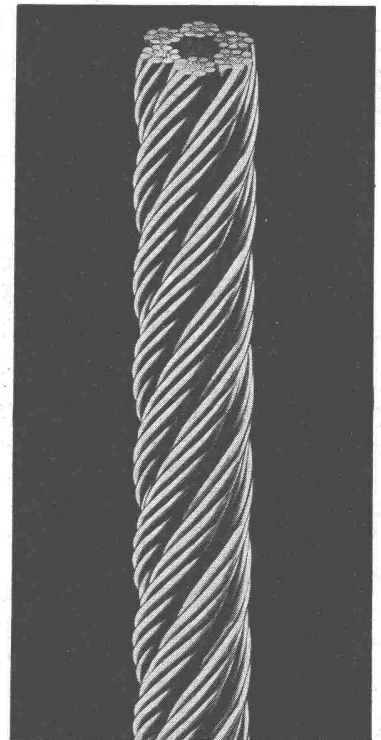


BRUGG

KABELWERKE BRUGG AG.



DRAHTSEILE
 Tru-Lay-Brugg für
 Löffelbagger, Kabelbagger,



Kabelkrane, Schrapper,
 Bauwinden, Rammen
 Rotex-Brugg für Turmkrane



Lichtpauspapiere

PERMAX für Halbtrocken-Entwicklung

AMONAX für Ammoniak-Entwicklung

Sämtliche Lichtpauspapiere werden seit 38 Jahren nach eigenen Verfahren hergestellt

Paus-, Zeichen- und Millimeter-Papiere

in grosser Auswahl

ED. AERNI-LEUCH, BERN

Fabrikation technischer Papiere

Reproduktionsanstalt

Zieglerstrasse 34



Vevey

Turbines hydrauliques,
équipements mécaniques et
métalliques pour l'utilisation
des chutes d'eau.

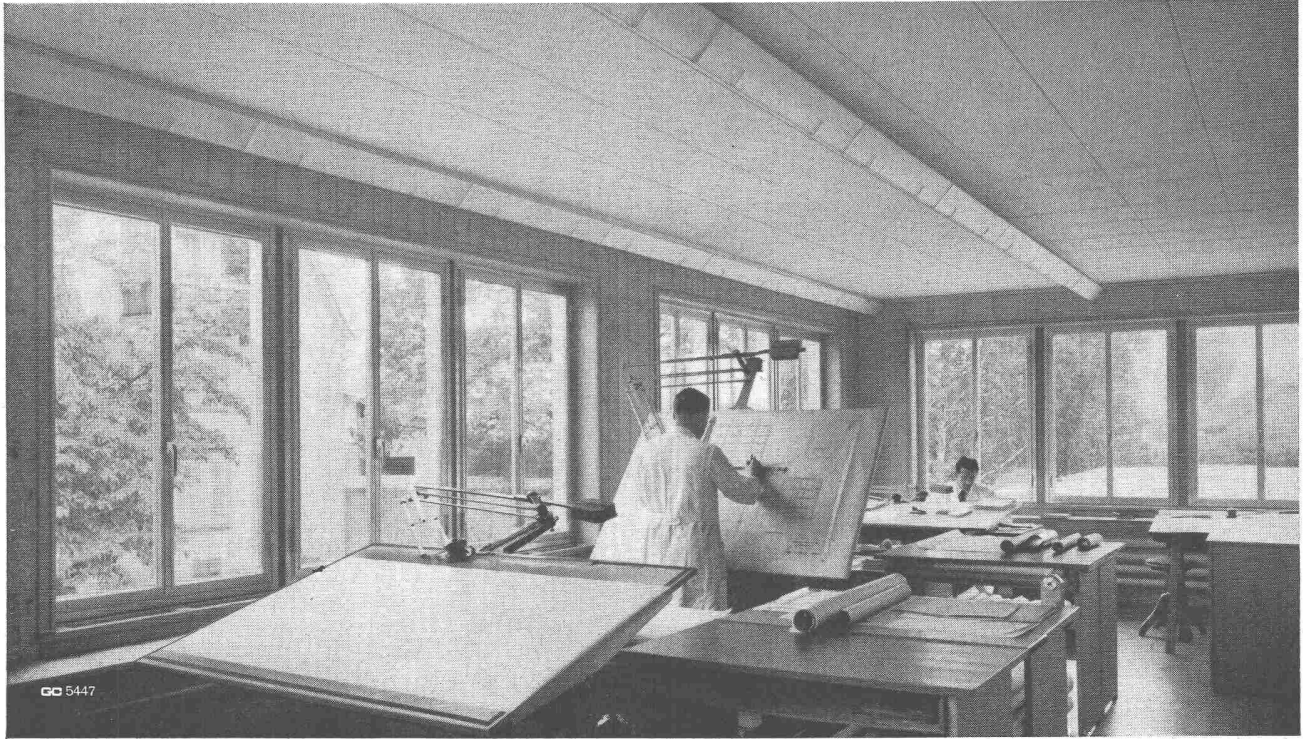
Ateliers de Constructions Mécaniques de Vevey S.A.

Vevey/Suisse



Aluminium- Fenster

Geilinger & Co. Winterthur



Besser
mit
Schindler-
Aufzügen



Aufzüge- und Elektromotorenfabrik Schindler & Cie. AG. Luzern





Beim Holzschutz – das weiss jedermann – ist ARBEZOL ein Talisman ...

Der schönste Werkstoff ist das Holz! Jeder Gewerbetreibende, der Tag für Tag Holz verarbeitet, ist davon überzeugt. Er glaubt auch, dass alle seine Mitmenschen dieser Ansicht seien.

Dieses Urteil beruht auf einem Irrtum. Nur allzu leicht vergisst er, dass heute mit grosser, geschickt aufgezogener Werbung viele andere Stoffe angeboten werden, die dem Nichtfachmann ebenso vorteilhaft erscheinen wie das Holz, der uralte Werkstoff.

Jeder Holz verarbeitende Gewerbetreibende muss sich zur Wehr setzen. Es gereicht zu seinem eigenen Vorteil, wenn er den Verbraucher auf die grossen Vorzüge des Holzes aufmerksam macht. Einer dieser Vorzüge ist die Dauerhaftigkeit, die dank dem neuzeitlichen ARBEZOL-Holzschutz unbestritten ist. — ARBEZOL hilft Holz verkaufen!

A. BENZ & CIE. HOLZKONSERVIERUNG ZÜRICH 2/38

Renggerstrasse 56

Telephon (051) 45 34 34

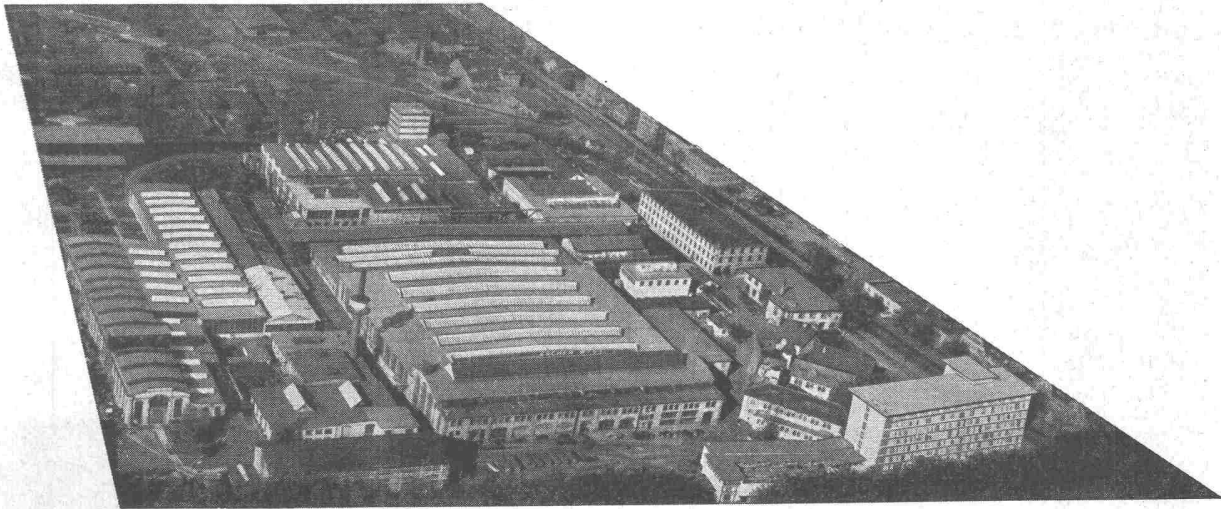


Motoren Lastwagen Kipper Schlepper

AKTIENGESELLSCHAFT ADOLPH SAURER

Reparaturwerkstätten und Ersatzteil-Lager in Arbon, Basel, Bern, Morges, Zürich

ESCHER WYSS



ALLE TURBOMASCHINEN

Wasserturbinen
Dampfturbinen
Gasturbinen
Turbopumpen
Turbokompressoren
Eindampfanlagen
Industriezentrifugen

Wärmepumpen
Kältemaschinen
Dampfkessel
Zementmaschinen
Gießereierzeugnisse
Kesselschmiede- und
Rohrschlossereiarbeiten

ESCHER WYSS AG ZÜRICH TEL. (051) 4201 20

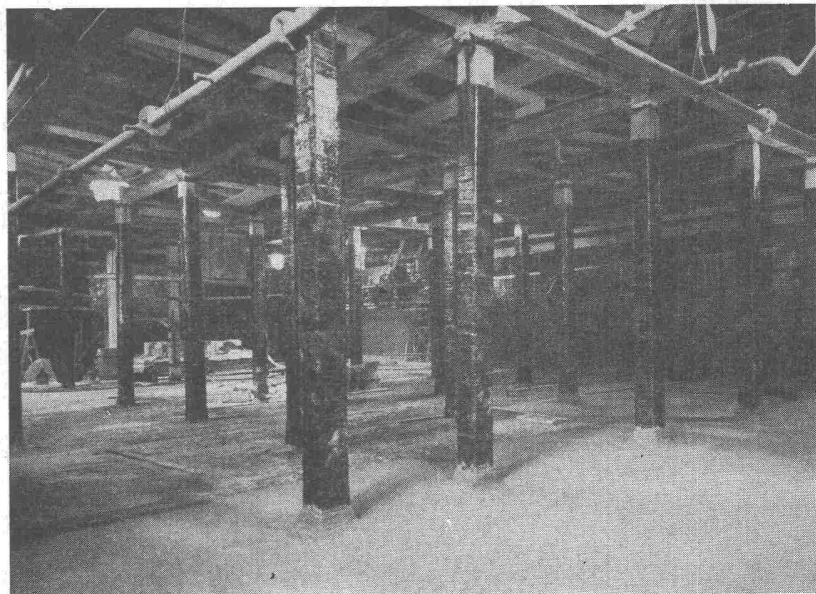
AEZ

Caisse Générale d'Épargne et de Retraite, Bruxelles

Bauleitung: A. Chambon, architecte,
Bruxelles

Bauunternehmung: S. A. Entreprises
Louis de Waele, Bruxelles

Grundwasserisolierung: 1 Lage Dauer-
dachpappe «Turicum», Nr. 30,
2 Lagen Bitumengewebepplatten
«Mammut», 3 mm



ausgeführt 1949

5100 m²

Asphalt-Emulsion AG Zürich

TELEPHON (051) 25 88 66

LÖWENSTRASSE 40

**Die neue GEBERIT
Wannengarnitur ist
geräuschlos!**

Die auf Grund eingehender Versuche
entwickelte, ablauftechnisch richtige
Konstruktion schliesst jedes Gurgel-
geräusch aus.

Gebert & Cie., Rapperswil (SG)

Lieferbar durch die Grosshandelsfirmen der sanitären Branche.

KLINKER AG. VERBLENDSTEINFABRIK LAUSEN

geflammt und uni für Böden, Cheminées, Fassaden

Telefon (061) 841404

Feuerfestes Material - Glasierte Verblender und Baukeramik - Steinzeug für Kanalisation - Säurefeste Steine und Platten

Ständige Ausstellung unserer Erzeugnisse in der SCHWEIZER BAUZENTRALE ZÜRICH, TALSTR. 9, BÖRSENBLOCK (Eintritt frei)

ABDICHTUNGEN seit 1923



Abdichtungen von **Bahntunneln** an der Gotthardlinie — von **unterirdischen Magazinen** in der Urschweiz, Tessin, Graubünden, Berner Oberland — von **Druckstollen** bei Kraftwerken in Wassen, Rabiusa-Realta/GR, Zervreila/GR, Innertkirchen/BE, Ritom/TI, Maggiawerken.



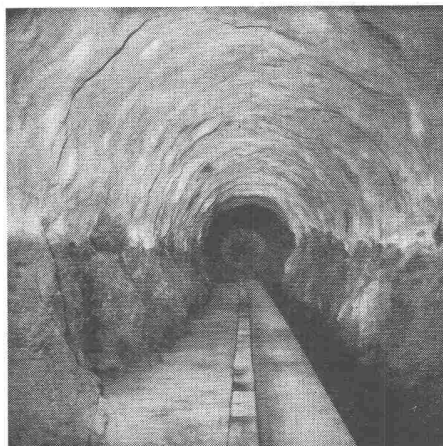
Fachtechnische Beratung ★ **Kostenvoranschläge** ★ **Garantierte Ausführung durch Spezialisten** ★ **Prospekte** ★ **Ingenieurbesuch**

ING. PELLASCIO

Ohmstrasse 16

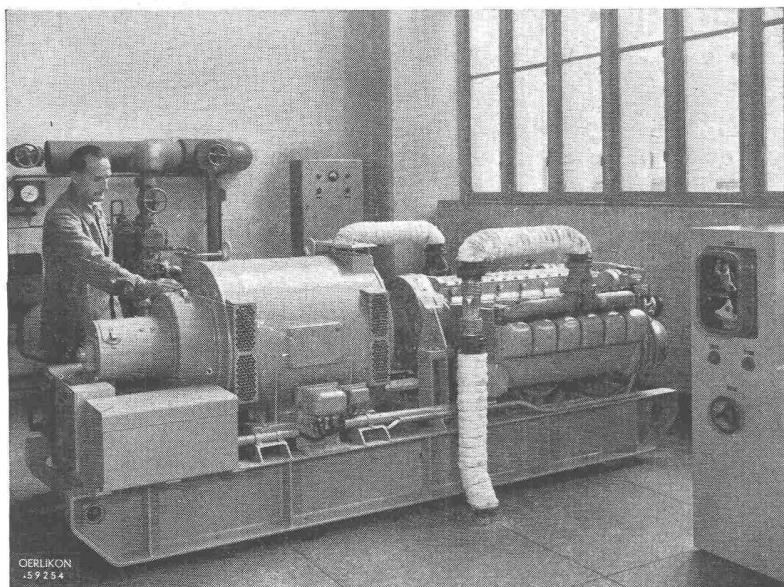
Telephon (051) 46 63 73

ZÜRICH - OERLIKON



Zementputze und Beton im **Spritzverfahren** mit schnellbindendem **PROGUNIT**.

Druckstollen Ritom - Militärlagerstollen in der Urschweiz und im Tessin - Druckstollen und unterirdische Zentrale bei den Maggiawerken.



Notstromgruppen

Mit einer Oerlikon-Notstromanlage sichern Sie Ihren Betrieb gegen unvorhergesehene Unterbrechungen und Einflüsse höherer Gewalt. Bei Netzausfall übernimmt die Notstromgruppe automatisch die Stromlieferung.

Wichtig für Fabriken, Spitäler, Geschäftshäuser, Theater, Kinos, Flugplätze, Radio-Sendestationen usw.

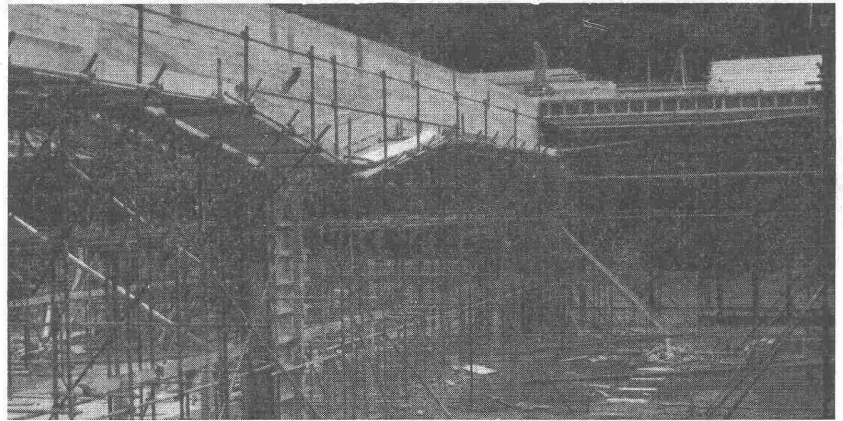
Vollautomatische dieselelektrische Notstromgruppe in einer chemischen Fabrik. Oerlikon-Dreiphasensynchrongenerator 125 kVA, 1500 U/min.

OERLIKON

Maschinenfabrik Oerlikon ● Zürich 50
Verkaufsbureaux in Zürich, Bern, Lausanne

ACROW
BANGERTER LYSS

**DAS ACROW-ROHRGERÜST
ALS STÜTZGERÜST FÜR
HOHE SCHALUNGEN
BIETET UNERKANNT
EINSPARMÖGLICHKEITEN
H-RAHMEN-GERÜSTE**



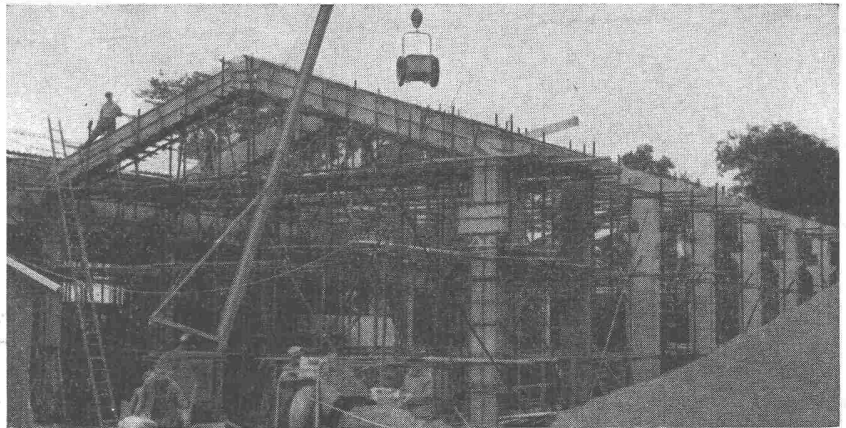
A. BANGERTER & CIE AG LYSS ☎ 032 84123
Abteilung für Bauwerkzeuge Cementwaren und Bausteinwerke

**ACROW-ROHRKONSTRUKTIONEN ALS
ABSTÜTZUNG VON SCHALUNGEN**

Verlangen Sie unverbindlich:

**SPEZIALPROSPEKTE
VERTRETERBESUCH
PROJEKTE
UND KOSTENVORANSCHLÄGE**

ACROW
BANGERTER LYSS



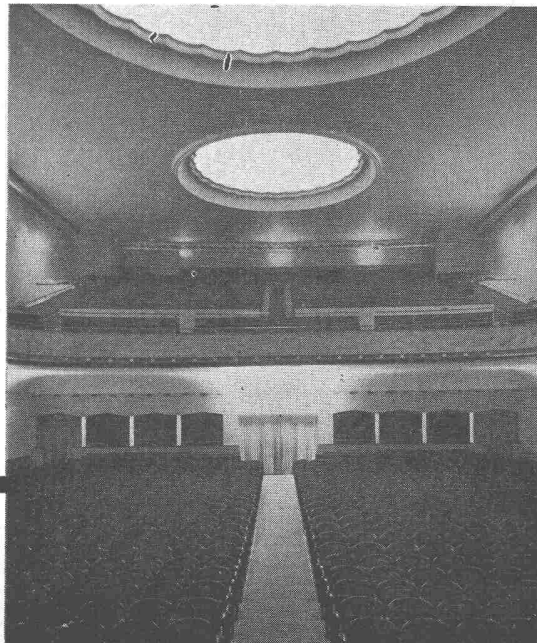
Klima/Anlagen

Dicht besetzte Theater und Kinos bewirken eine rasche Verschlechterung der Luft durch Ausdünstung und auch im Winter eine rasche Überheizung des Saales. In soweit nur Abendvorstellungen in Betracht fallen oder tagsüber nur mit schwachem Besuch zu rechnen ist, genügt bei unserem Klima für kleinere Etablissements oft eine leistungsfähige Lüftungsanlage. Bei großen Kinotheatern ist die Vollklimatisierung vorteilhafter und unabhängig von Tages- und Jahreszeit.

Verlangen Sie bitte unsere einschlägige Fachliteratur. Unsere Ingenieure stehen auch Ihnen zur Beratung unverbindlich zu Diensten.

5

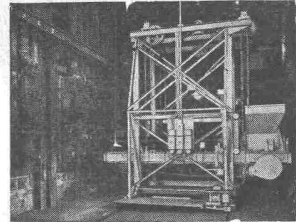
**Dienst am Besucher durch
Komfort
im Theater**



Klimaanlage «System
Häusler» in Kinotheater

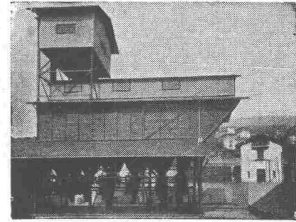
Walter Häusler & Co.
Spezialfirma für Luftkonditionierung und Lüftung

Zürich Ceresstrasse 27 Telefon (051) 341339 Fabrik in Oerlikon

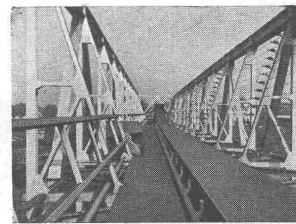


5156

ARMATUREN, APPARATE UND MASCHINEN FÜR GASWERKE



MAHL-, BRECH- UND SORTIER-ANLAGEN FÜR KOHLE UND KOKS



TRANSPORTANLAGEN FÜR GASWERKE

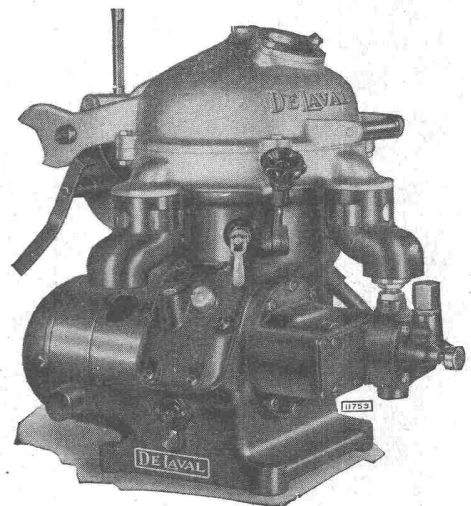
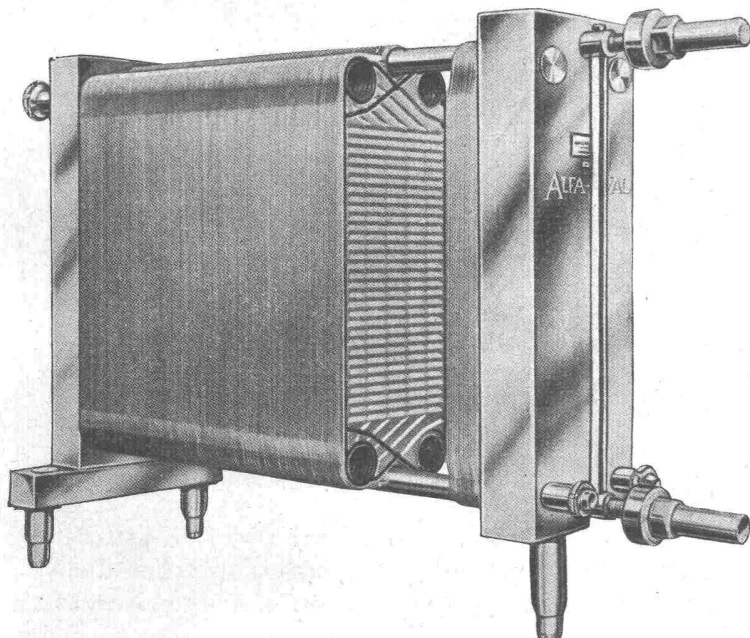
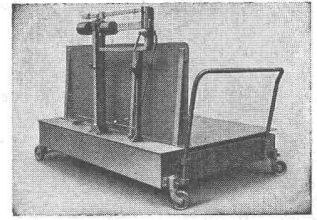
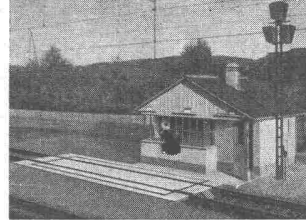
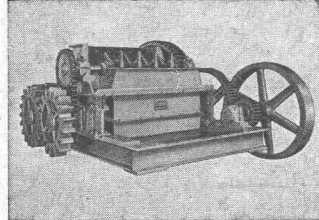
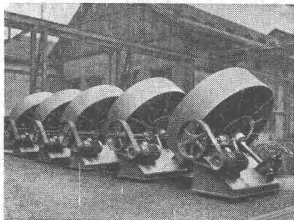
STAHL-, BEHÄLTER- UND APPARATEBAU

ALLG. MASCHINENBAU

GROSSWAGEN

WAAGEN ALLER ART

**GIROUD
GOLTEN**
90 JAHRE
1866-1956



Wärmeaustauscher Separatoren

Bester, rostfreier Molybdänstahl

Hohe Effektivität

WENGER & CIE. Ingenieurbureau

ZÜRICH 1

Telephon (051) 23 63 26

Bahnhofstrasse 77



**ALBISWERK
ZÜRICH A.G.**

TELEPHONIE-HOCHFREQUENZ

Feld-Nachrichten-Geräte



Lichtruf-Einrichtungen



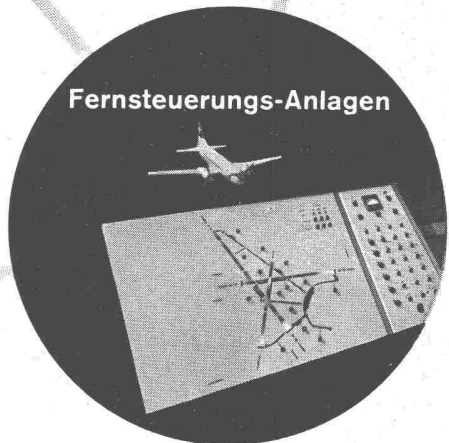
Direktions-Apparate



HF-TR-Anlagen



Fernsteuerungs-Anlagen

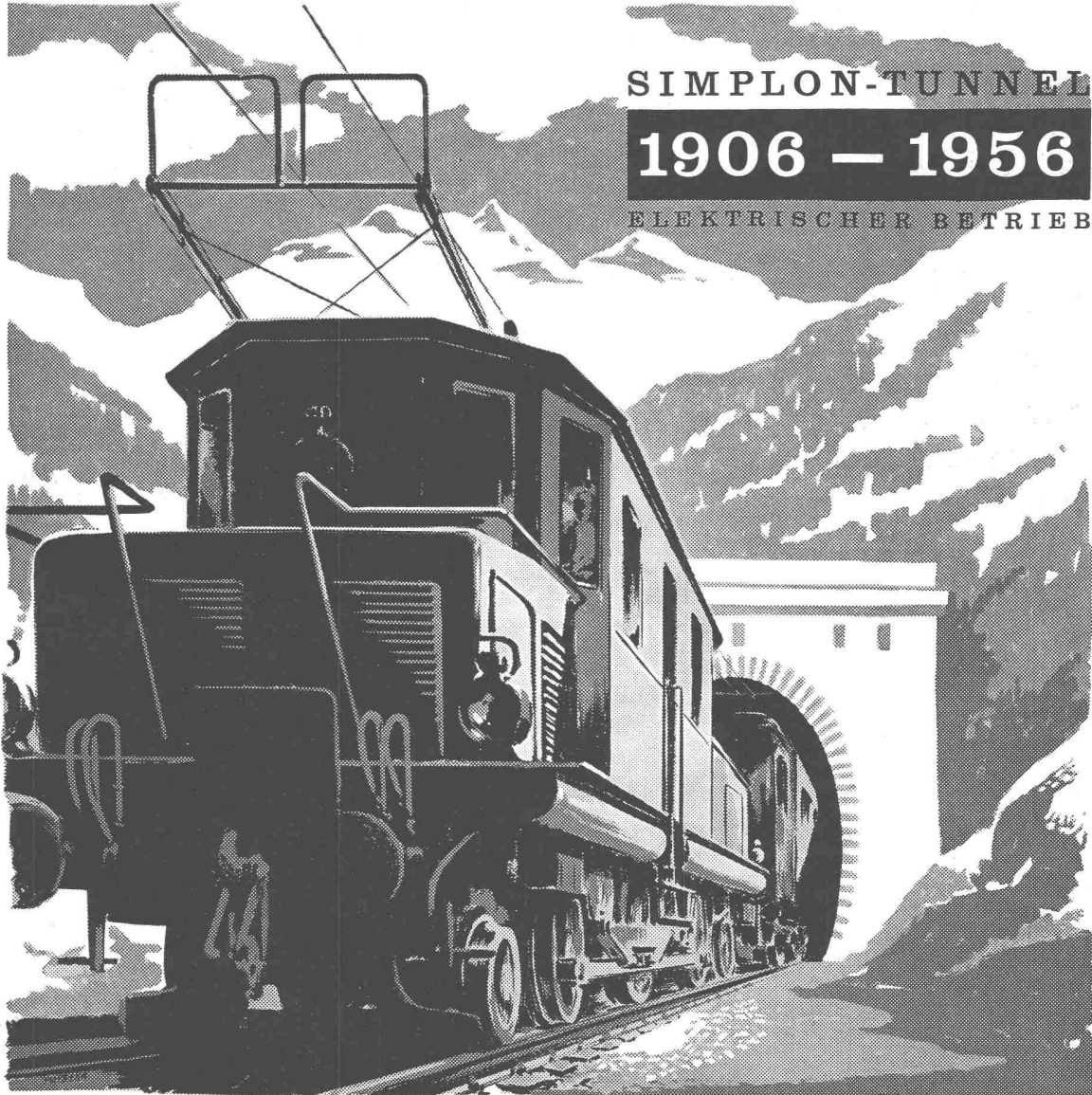


Telephon-Zentralen



In vielen öffentlichen und privaten Unternehmen des In- und Auslandes lösen Albis-Anlagen die verschiedensten nachrichtentechnischen Aufgaben seit Jahren zuverlässig und wirtschaftlich. Unsere Fachleute beraten auch Sie gerne unverbindlich.

ALBISWERK ZÜRICH AG. ALBISRIEDERSTRASSE 245 ZÜRICH 47
VERTRETUNGEN IN BERN, LAUSANNE UND ZÜRICH



SIMPLON-TUNNEL

1906 — 1956

ELEKTRISCHER BETRIEB

Vor 50 Jahren, am 1. Juni 1906, wurde der 19,8 km lange Simplontunnel dem Betrieb übergeben. Auf eigene Kosten und eigenes Risiko erstellte Brown Boveri die gesamten elektrischen Einrichtungen und führte den Betrieb sämtlicher Züge von Brig bis Iselle selbst durch. Die mit Brown Boveri Traktionsmaterial ausgerüsteten Lokomotiven von 1900 PS Stundenleistung waren die stärksten Maschinen jener Zeit. Nach zweijährigem Betrieb übernahmen die Schweizerischen Bundesbahnen die gesamten Anlagen und elektrischen Lokomotiven.



Jahrzehntelange Erfahrung auf dem Gebiete der elektrischen Traktion aller Systeme erlaubt uns, bahntechnische Probleme wirtschaftlich und betriebssicher zu lösen.

AG. BROWN, BOVERI & CIE., BADEN

DIPL. ING. ETH
BERNHARD MEYER

EISENBAU UND SCHLOSSEREI

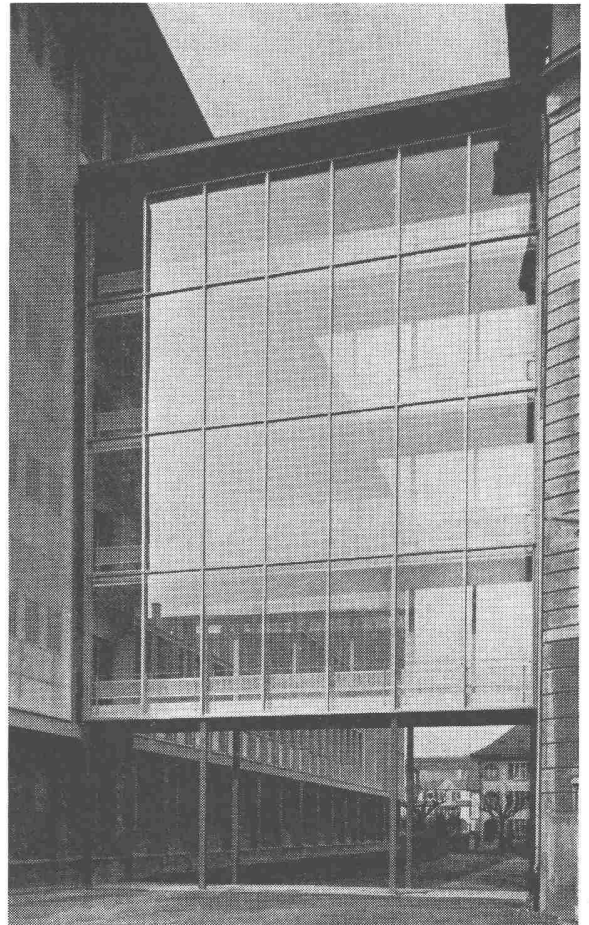
SOLOTHURN

Telephon (065) 2 35 89

Eisenkonstruktionen, Projekte und statische
 Berechnungen, eigene Entwürfe

EIGENES INGENIEUR-BUREAU

Sämtliche Bauschlosserarbeiten
 Reparaturen aller Art



SANITÄR
Kuhn

Spülkasten und Klosett ästhetisch
 einwandfrei gelöst
 Verminderte Montagekosten
 Wegfall der Spülkastenmontage
 Die gesamte Klosettanlage
 in erstklassigem Vitreous-China
 Ueberlegene Spülwirkung dank idealer
 Wasserführung
 Absolut störungsfrei funktionierende
 Ablaufgarnitur
 Geräuscharm funktionierender
 Schwimmerhahnen
 Lieferbar: weiss
 mit geringem Mehrpreis: isabellengelb,
 meergrün, taubenblau
 Verkauf durch den Sanitär-Grosshandel

Kuhn

Siebenmann + Hemmeler

Zürich Sihlquai 75 Tel. 051 / 42 22 55

Basel Missionsstr. 37 Tel. 061 / 22 37 70