

Zeitschrift: Schweizerische Bauzeitung
Herausgeber: Verlags-AG der akademischen technischen Vereine
Band: 74 (1956)
Heft: 17

Werbung

Nutzungsbedingungen

Die ETH-Bibliothek ist die Anbieterin der digitalisierten Zeitschriften auf E-Periodica. Sie besitzt keine Urheberrechte an den Zeitschriften und ist nicht verantwortlich für deren Inhalte. Die Rechte liegen in der Regel bei den Herausgebern beziehungsweise den externen Rechteinhabern. Das Veröffentlichen von Bildern in Print- und Online-Publikationen sowie auf Social Media-Kanälen oder Webseiten ist nur mit vorheriger Genehmigung der Rechteinhaber erlaubt. [Mehr erfahren](#)

Conditions d'utilisation

L'ETH Library est le fournisseur des revues numérisées. Elle ne détient aucun droit d'auteur sur les revues et n'est pas responsable de leur contenu. En règle générale, les droits sont détenus par les éditeurs ou les détenteurs de droits externes. La reproduction d'images dans des publications imprimées ou en ligne ainsi que sur des canaux de médias sociaux ou des sites web n'est autorisée qu'avec l'accord préalable des détenteurs des droits. [En savoir plus](#)

Terms of use

The ETH Library is the provider of the digitised journals. It does not own any copyrights to the journals and is not responsible for their content. The rights usually lie with the publishers or the external rights holders. Publishing images in print and online publications, as well as on social media channels or websites, is only permitted with the prior consent of the rights holders. [Find out more](#)

Download PDF: 03.02.2026

ETH-Bibliothek Zürich, E-Periodica, <https://www.e-periodica.ch>

SCHWEIZERISCHE BAUZEITUNG

WOCHENSCHRIFT FÜR ARCHITEKTUR / INGENIEURWESEN / MASCHINENTECHNIK

REVUE POLYTECHNIQUE SUISSE

ORGAN DES S.I.A. SCHWEIZERISCHER INGENIEUR- UND ARCHITEKTEN-VEREIN
UND DER G.E.P. GESELLSCHAFT EHEMAL. STUDIERENDER DER EIDG. TECHN. HOCHSCHULE
GEGRÜNDET 1883 VON ING. A. WALDNER / HERAUSGEGEBEN VON ING. W. JEGHER

Fenster



Kiefer Zürich



S.A. WALO BERTSCHINGER A.G.

**Eisenbahn
Industrieböden
Strassenbau
Tiefbau**

282

Verlag:

W. Jegher & A. Ostertag, Dianastrasse 5,
Zürich / Tel. 23 45 07 / Postcheck VIII 6110
Postadresse:
Schweiz. Bauzeitung, Postfach Zürich 39

Bezugspreise

Einzelheft Fr. 1.65		Abonnements:	
12 Monate	6 Monate	3 Monate	
Schweiz Ausland	Schweiz Ausland	Schweiz Ausland	
66.— 72.—	33.— 36.—	16.50 18 —	

Für Mitglieder des S. I. A., der GEP und des Schweiz. Technischen Verbandes sowie für Studierende der ETH und der EPUL ermässigte Preiskategorien nach Tarif.

Anzeigenverwaltung

Mosse-Annoncen AG., Zürich, Limmat-
quai 94 / Tel. 32 68 17 / Postcheck VIII 1027

INHALT

Klima-Anlage für die Kartendruckerei der Eidg. Landestopographie. Von <i>H. Rickenbach</i>	247*
RILEM-Symposium 1956 über Betonieren im Winter. Von <i>M. Kohn</i>	252
Tagung über Massengeton. Von <i>M. Kohn</i>	253
Thermalbad Zurzach	253*
Technik im Sanitätsmaterial. Von <i>H. Spengler</i>	256

MITTEILUNGEN

Spülhahnen oder Spülkasten für Klosett-Anlagen. SVMT	258
Neuartige Brückenfundierungen in New York. Zwei Neubauten von Kirchen in Frankreich. ETH. «Jeunes gens, apprenez un métier du bâtiment»	259

WETTBEWERBE

Volksstrandbad in Luzern. Ueberbauung Bruggwiesen-Ifang in Glattbrugg. Schulhaus mit Turnhalle in Signau	259
--------------------------------------------------------------------------------------------------------------------	-----

NEKROLOGE

A. Chassot, H. F. Würzler	259
-------------------------------------	-----

BUCHBESPRECHUNGEN

Holzbauwerke, von <i>B. Wedler</i> . Werkstoffkunde der elektrotechnischen Isolierstoffe, von <i>H. Stäger</i>	259
Neuerscheinungen	260

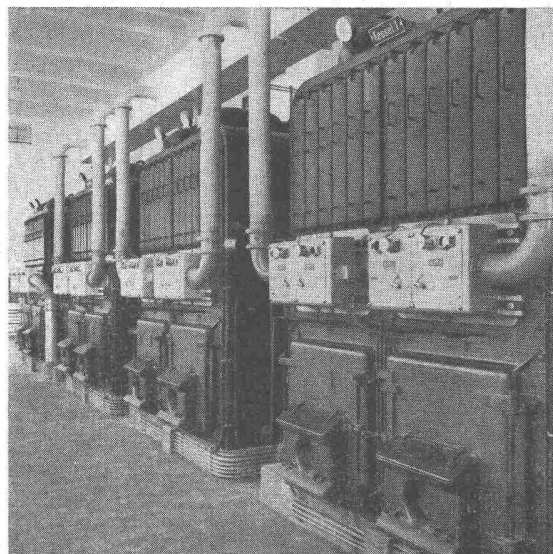
ANKÜNDIGUNGEN

«Glas aus vier Jahrtausenden», in Zürich. Graphische Sammlung der ETH. Appenzellische und toggenburgische Bauernmalerei. Oesterreichischer Wasserwirtschaftsverband. Public Works and Municipal Services Congress and Exhibition, Olympia, London 1956. Vorträge	260
----------------------------------------------------------------------------------------------------------------------------------------------------------------------------------------------------------------------------------------------------------------------------	-----

ÖERTLI Ölbrenner für Zentralheizungen - Industrie - Gewerbe

- für schwere und schwerste Oele
- Photozelle
- Momentanzündung
- über 22 000 Anlagen im In- und Ausland
- 27 eigene Montage- und Servicestellen in der Schweiz

*Verlangen Sie unverbindliche Beratung,
Referenzen und Rentabilitätsberechnung*



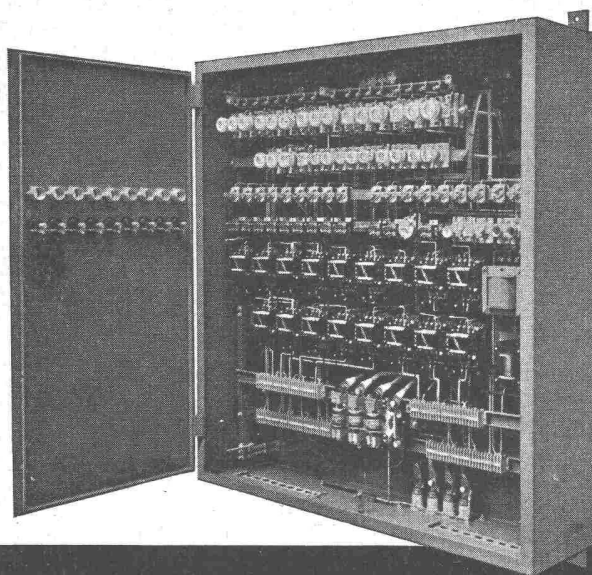
Ing. W. Oertli AG, Dübendorf-Zürich
Postfach Zürich 51

Telephon (051) 96 65 71

MUBA

Halle 8, Stand 2970

CMC-Verteilkasten und -schränke



Unsere Verteilkasten und -schränke werden für Aufbau- oder Unterputzmontage, auch staub- und spritzwasserdicht, in jeder beliebigen Ausführung und Grösse geliefert. Die Innenausrüstung ist praktisch, mit genügend Montageraum, das Aeussere von zweckmässiger Schönheit. Die Apparate werden fertig eingebaut und verdrahtet; der Apparaterost lässt sich zur Montage einfach herausheben. Gute Erweiterungsmöglichkeit. Verlangen Sie bitte unsere Prospekte.

Senden Sie uns Ihr Prinzipschema, wir besorgen alles Weitere für Sie.

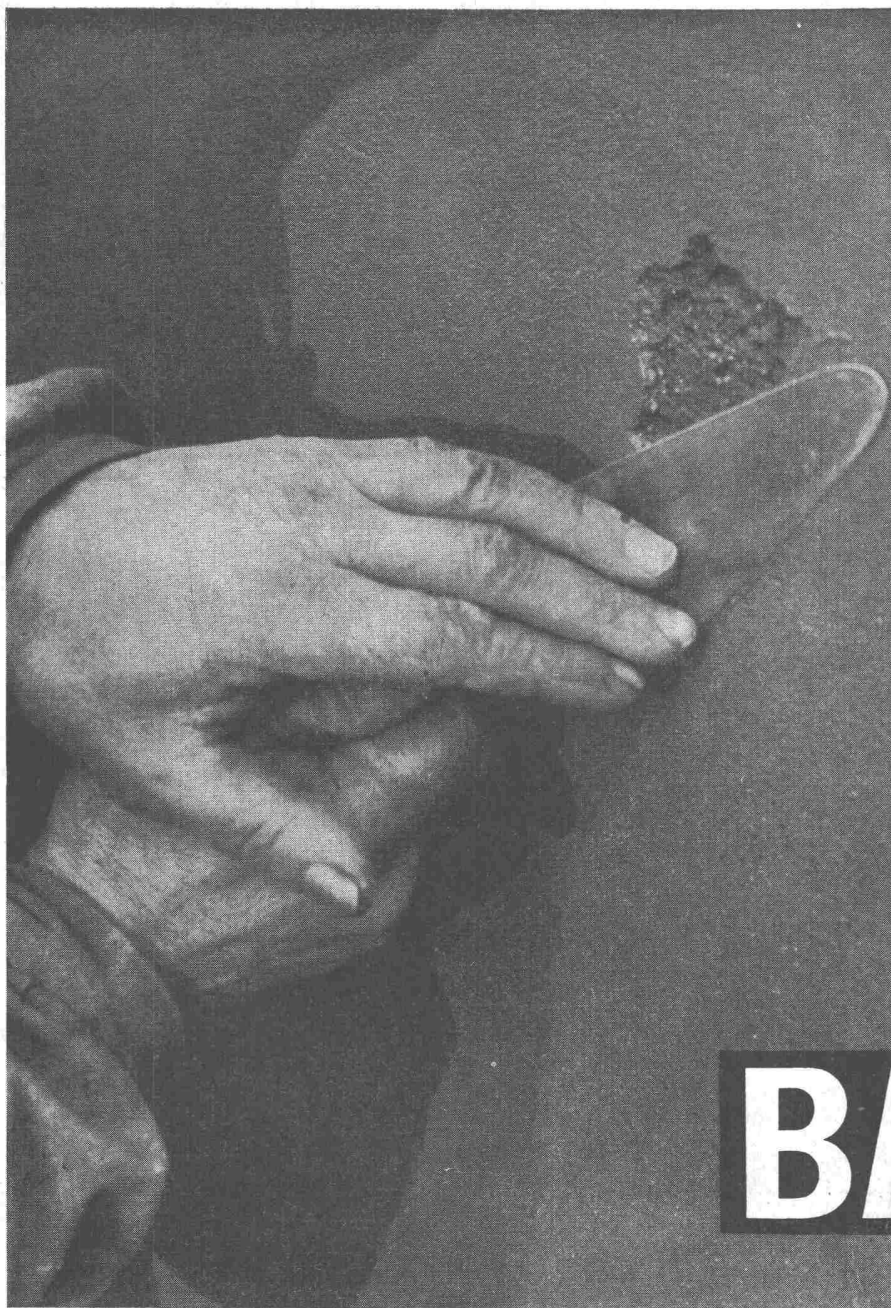
Schützesteuerungen,
eingebaut in **CMC**-Verteilkasten

CMC **CARL MAIER & CIE**

Fabrik elektrischer Apparate und Schaltanlagen

SCHAFFHAUSEN

TEL. 053 56131



BARRA

Beton- und Mörtelzusätze

Zur Abdichtung und zum Schutz von Fundamenten, Kellermauern, Schächten, Kanalisationen, Reservoirs, Tunnels, Druckstollen, Bassins usw.

Gegen Grundwasser, Wassereinbrüche, aufsteigende Feuchtigkeit usw.

Für hochwertigen Beton bei stark beanspruchten Betonkonstruktionen, für vorgespannten Beton, für Staumauern- und Pumpbeton.

Unsere Fachleute beraten Sie jederzeit gerne und kostenlos.

Verlangen Sie unsere detaillierten Prospekte.

MEYNADIER

MEYNADIER & CIE. AG.

Zürich, Telefon (051) 52 22 11 / Bern, Telefon (031) 2 90 51



Flumser Steinwolle

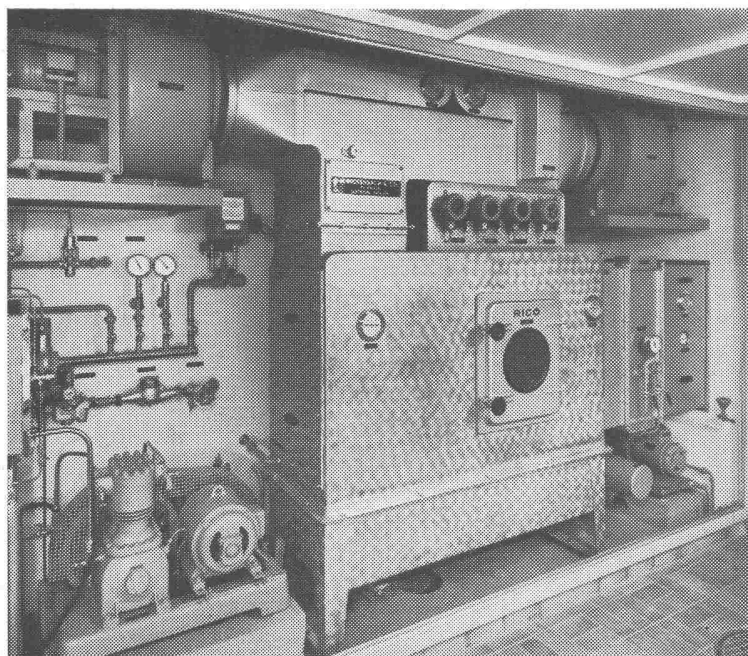
für billigere Wärme-Isolation

Neuheit!

Wärmeleitzahl 0,035
nur 3 kg per m²;
bequeme Schüttung
handliche 10 kg-Säcke
Flumser Steinwolle sticht nicht

Prospekt und Muster unverbindlich

Schmelzwerk Spoerry, Flums Tel. (085) 8 31 48



Vollautomatische Klimaanlage für Speziallabor in ETH

LUFT- UND WÄRMETECHNISCHE ANLAGEN

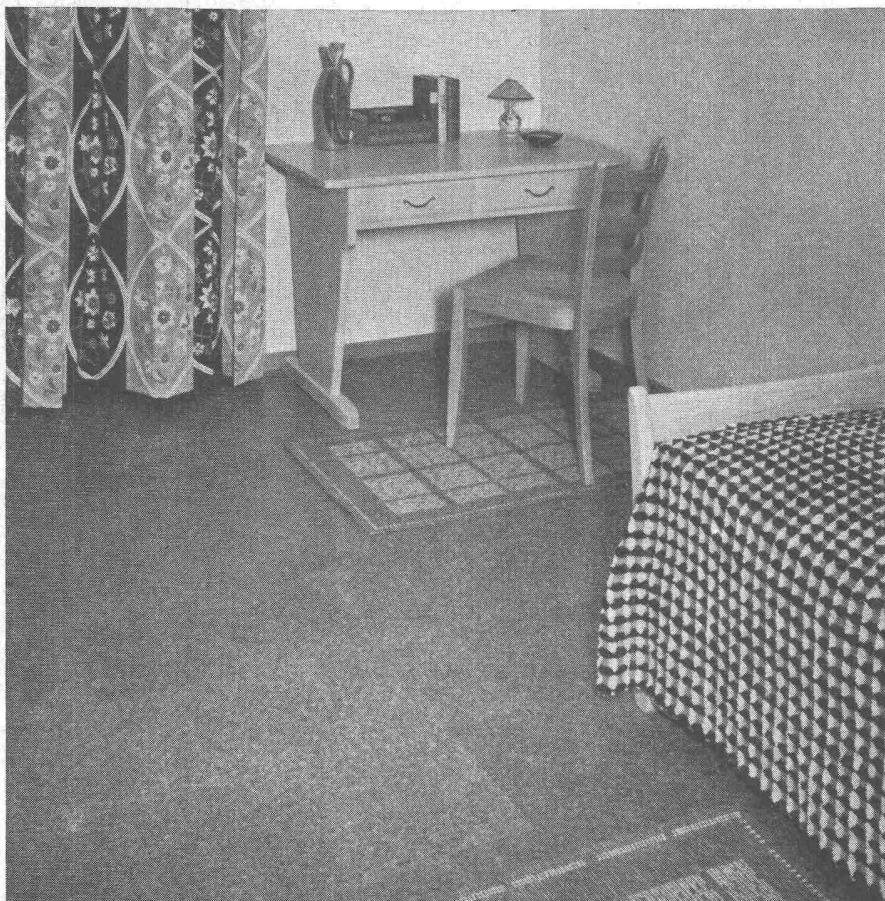
FABRIKATIONSPROGRAMM

- Klimatisierung
- Entnebelung
- Befeuchtung
- Trockenapparate
- Apparatebau
- Raumlüftung
- Entstaubung
- Luftheizung
- Ventilatoren

H. RICKENBACH & CO.
ST. GALLEN

Tel. 071 / 24 17 24 Lindenstr. 77

Der Wohnraum — Refugium des Alltags



Wohnhaus „Emmenbaum“, Emmenbrücke

Architekt Friedrich E. Hodel, Luzern

Korkparkett

Altdorf

Dätwyler AG., Schweiz. Draht-, Kabel- und Gummiwerke, Altdorf-Uri
Verkauf durch den Fachhandel

Bald noch
die letzte Oase
für Ruhe
und Erholung
im nervösen
Alltag des
Menschen!
Kein Wunder,
weshalb
der wohnlichen
Atmosphäre
eine immer
größere
Bedeutung
beigelegt wird
und kein Wunder,
daß sich
Korkparkett „Altdorf“
einer großen
Beliebtheit erfreut.
Korkparkett „Altdorf“
verleiht
dem Bewohner
des Raumes
das Gefühl
der Ruhe, der Wärme
und des
Wohlgeborgenseins.
Es paßt sich
ideal
den individuellen
Wünschen
bei der
Raumgestaltung an
und ist
gerade dort
der Bodenbelag,
wo selbst
bei täglicher
Beanspruchung
ein minimaler
Aufwand
an Reinigung
und Pflege
verlangt wird.

EIN DANKBARES MATERIAL FÜR DEN ARCHITEKTEN, EINE VEREINFACHUNG FÜR DEN KONSTRUKTEUR

...so lautet das Urteil von Fachleuten über WELL-SCOBALIT. Und sie fügen bei: WELL-SCOBALIT ist das Spitzenprodukt auf dem Gebiet der glasfaserverstärkten Wellplatten.

Denn nur die in Europa längste Fabrikationserfahrung von 5 Jahren garantiert erstklassige Qualität.

Nur exklusive Eigenschaften und Vorteile erklären den Verkaufserfolg: über 250000 m² WELL-SCOBALIT wurden 1955 in Europa fabriziert und verkauft.

Nur ein neuartiges Produkt mit Qualitätsstandard kann solchen Bedarf schaffen.

Für sämtliche Auskünfte

Gétaz, Romang, Ecoffey S. A., Vevey, Lausanne und Filialen
S. A. P. Molinari & Cie., Lugano
Glas & Spiegel AG., Basel
J. Baumgartner, Rietenstr. 11, Zürich 2
F. A. Gerster, Steinhölzliweg 67, Bern
H. Koch, Wildhaus

vielseitig anwendbar:

OBERLICHTER
SEITENLICHTER
VORDÄCHER
ZWISCHENWÄNDE
GARTENHÄUSER
BALKONBRÜSTUNGEN
USW.

SCHWEIZER

☎ (051) 27 27 10

well
scobalit

PRODUKT

☎ (051) 25 26 99

lichtdurchlässig 92%

lichtdiffusierend

geringes Eigengewicht: 2,2 kg/m²

rahmenlose, einfachste Verlegung

schlag- und bruchsicher

auf die bestellten Masse geliefert
in allen handelsüblichen Wellungen
in 9 Standardfarben
neuzeitig und modern

SCOBALIT AG ZÜRICH

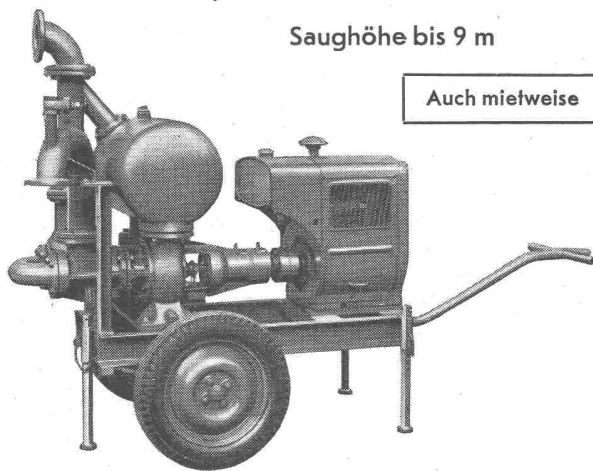
ERSTER EUROPÄISCHER FABRIKANT VON GLASFASERVERSTÄRKTEN WELLPLATTEN

Selbstansaugende ventillose Baupumpen

System «Lauchenaer»

Saughöhe bis 9 m

Auch miefweise



Leistungen 1—500 l/sek. Kein Bodenventil. Keine Klappe im Saugstutzen. Keine Hilfs-Vakuum-Pumpe. Jederzeitiges automatisches Ansaugen auch nach Luffeintritt im Saugrohr. Keine reibenden, sich abnützenden Dichtungsflächen, daher störungsfrei auch bei Schlamm-, Sand- und Kiesförderung.

Maschinenfabrik a. d. Sihl AG. Zürich

Gegründet 1871

Telephon (051) 23 35 14

LUFTSCHUTZ-TÜREN A+L 203 LUFTSCHUTZ-DECKEL A+L 607

EMPA geprüft und empfohlen

System DRACO

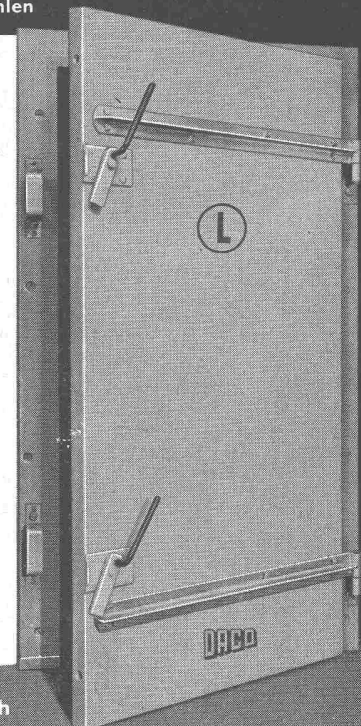
Für innern und äussern
Anschlag OHNE Quer-
balken

Einfache Montage

Norm- und Spezial-
grössen

Vorteilhafte Preislage

Alleinvertrieb
der Beschläge
BARTH & CO.
Schützengasse 31
ZÜRICH 1



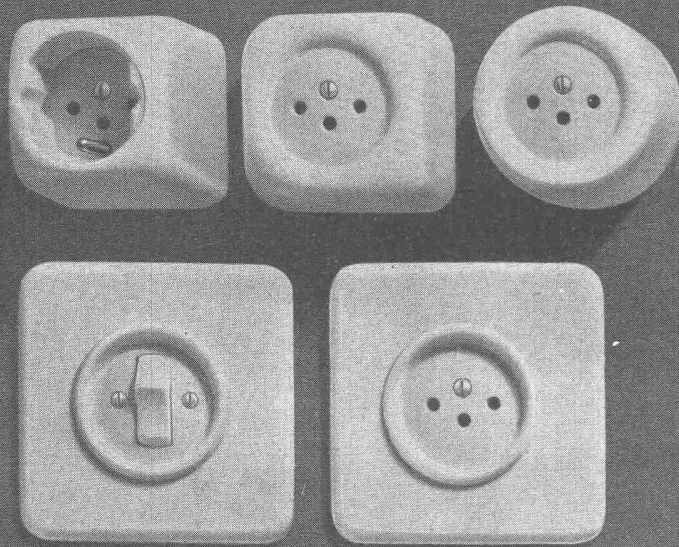
Prospekt u. Preise durch

DANGEL & Co ZÜRICH 2

Mutschellenstrasse 152

Telephon (051) 45 22 22

Moderne Schalter und Steckdosen
der neuen X - Serie



Zürich 50 - Oerlikon

Tel. (051) 46 64 84

2 X ELECTROLUX



**NEUE EINBAU-KÜHLSCHRÄNKE
ZU 50 UND 80 LITER INHALT**

Formschöne Modelle
mit der einzigartigen
Qualitätsgarantie

**NEUE, INTERESSANTE
PREISGESTALTUNG**

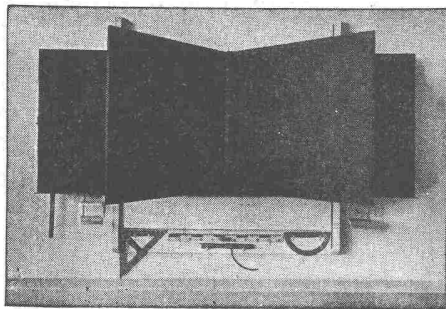
Verlangen Sie doch bitte unser
unverbindliches Angebot.

ELECTROLUX AG. ZÜRICH

Badenerstr. 587 Tel. (051)

**10
JAHRE
GARANTIE**

auf den Kühlapparat



HUNZIKER SÖHNE, THALWIL

Schulmöbelfabrik

Gegründet 1880

Telephon 92 09 13

Schweiz. Spezialfabrik der Schulmöbelbranche

Lieferung kompletter Schulzimmer-Einrichtungen, Schultische, Wandtafeln • Beratung und Kostenvoranschläge kostenlos

BORSARI

Heizöl- und Benzin-Tanks

aus Eisenbeton mit Glas-
auskleidung in jeder
Grösse für Handel und
Industrie sowie für Ein-
und Mehrfamilienhäuser

50 Jahre Erfahrung
Erstklassige Referenzen
Keine Korrosion
Kein Unterhalt

BORSARI & CO.

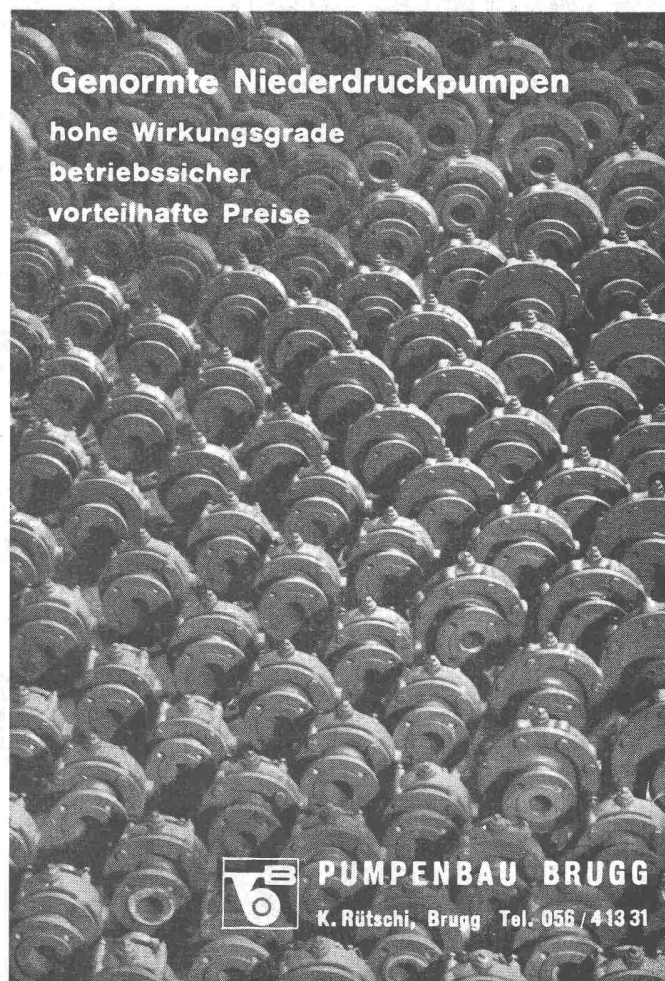
Zollikon-Zürich

Telephon (051) 24 96 18

Gegr. 1873

Genormte Niederdruckpumpen

hohe Wirkungsgrade
betriebssicher
vorteilhafte Preise



PUMPENBAU BRUGG

K. Rüttschi, Brugg Tel. 056 / 413 31



KRUPP

PRESSLUFTWERKZEUGE

SIND VORTEILHAFTER
ARBEITEN BESSER
HALTEN LÄNGER

SPECKEN & CO. ZÜRICH 50



Tel. 051/464046
Postfach 284

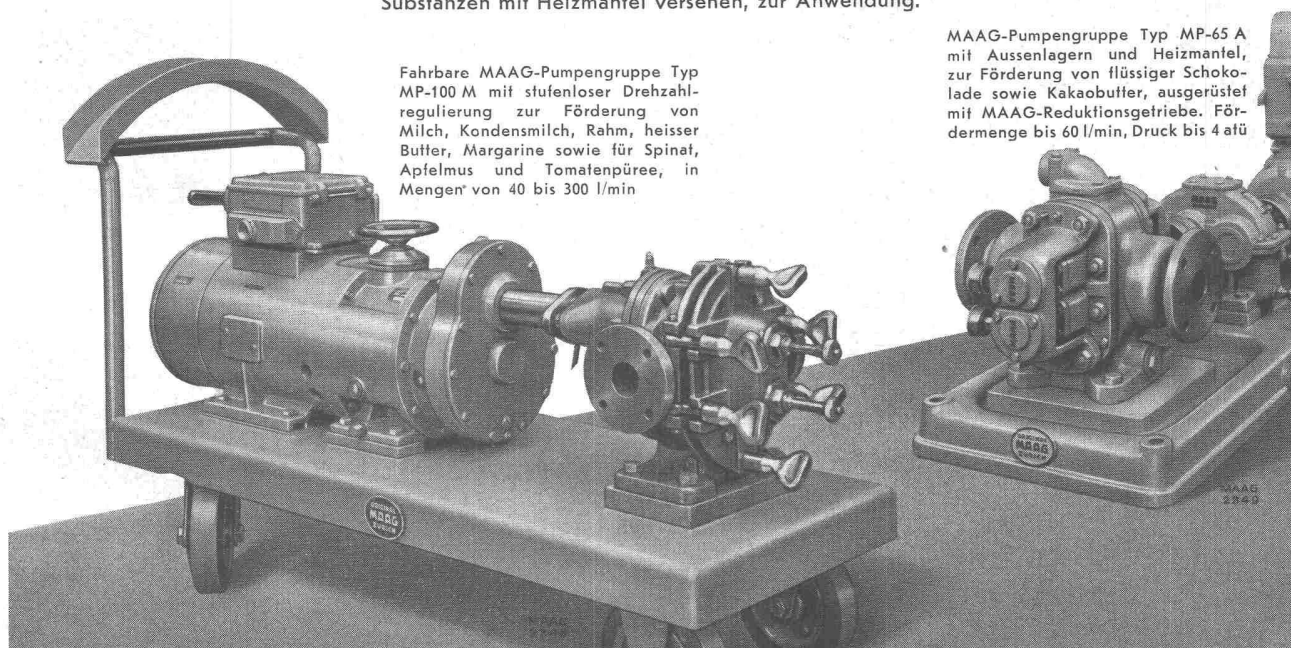
In der **Nahrungsmittelindustrie** finden

MAAG Präzisions-Zahnradpumpen

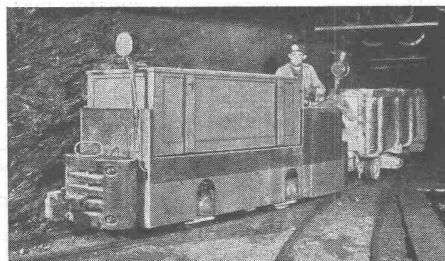
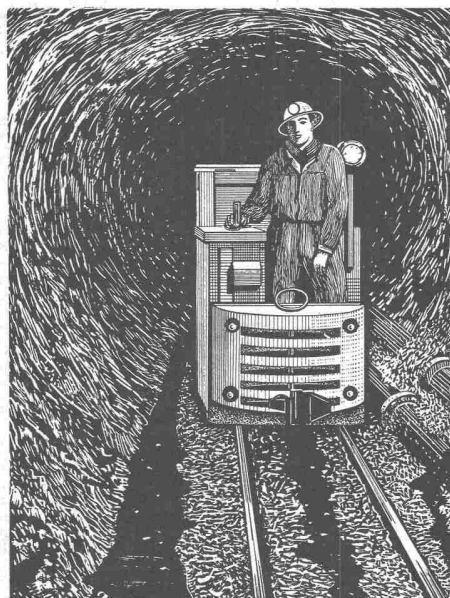
mit gehärteten und geschliffenen Verzahnungen in ständig wachsendem Masse Verwendung.
Es gelangen Pumpengehäuse aus zinkfreier Bronze oder rostfreiem Stahl, für dickflüssige Substanzen mit Heizmantel versehen, zur Anwendung.

Fahrbare MAAG-Pumpengruppe Typ MP-100 M mit stufenloser Drehzahlregulierung zur Förderung von Milch, Kondensmilch, Rahm, heisser Butter, Margarine sowie für Spinat, Apfelmus und Tomatenpüree, in Mengen von 40 bis 300 l/min

MAAG-Pumpengruppe Typ MP-65 A mit Aussenlagern und Heizmantel, zur Förderung von flüssiger Schokolade sowie Kakaobutter, ausgerüstet mit MAAG-Reduktionsgetriebe. Fördermenge bis 60 l/min, Druck bis 4 atü



MAAG-ZAHNRÄDER A.-G. ZÜRICH



Stollenlokomotiven für 25-70 PS

- SIG-Stollenlokomotiven tragen den schweren Ansprüchen des Baggerbetriebes besonders Rechnung. Sie sind daher auf vielen Baustellen eingesetzt und haben sich bestens bewährt.
- SIG-Stollenlokomotiven gewähren dank grosser Leistungsreserve und abgestimmtem Gewicht einen zuverlässigen Schutz gegen Überlastungen. Der vollständig gekapselte Antrieb mit selbsttätig geschmierten Lagern bietet weitgehende Unabhängigkeit von der Zuverlässigkeit des Unterhaltes.
- SIG-Stollenlokomotiven mit elektrischer Bremsung durch die Motoren erhöhen die Betriebssicherheit.
- SIG-Stollenlokomotiven als Schweizer Fabrikat bieten Gewähr für raschen Ersatzteil- und Servicedienst.

**Schweizerische
Industrie-Gesellschaft
Neuhausen am Rheinfall**

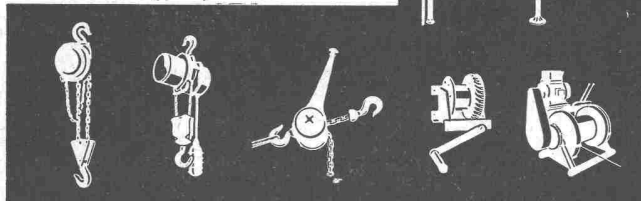
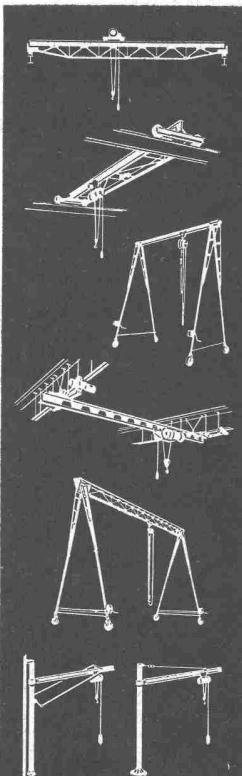
Tel. (053) 5 34 31

MERK

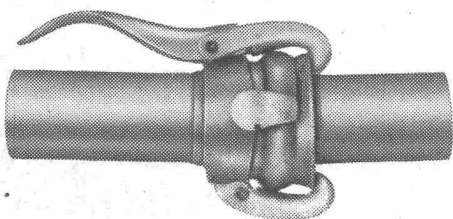
für Hebezeuge

Laufkrane
 Leichtlaufkrane
 Zirkelkrane
 Zerlegbare Bockkrane
 Elektrozüge
 Flaschenzüge
 Ratschzüge
 Hand-Seilwinden
 Motor-Seilwinden

HANS MERK Dietikon-ZH
 Fahrzeug- und Kranfabrik
 Tel. (051) 919121



Schnellkupplungsrohre



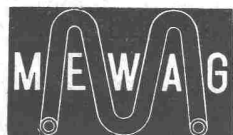
Druckluftleitungen
Bewässerungsanlagen
Benzinleitungen etc.

Absolut saug- und druckfest,
stark abwinkelbar, feuerver-
zinkt, für maximale Beanspru-
chungen

Seit Jahren im In- und Ausland
bestens bewährt — leicht

Diverse Dimensionen

Einzige Herstellerin
von Schnellkupplungen in der Schweiz



MEWAG
 Metallwarenfabrik AG.
 Wasen i. E.



Panzerschränke
 schweissbrennsicher
Kassenschränke
 feuer- und diebessicher
Tresoranlagen
Schalteranlagen
Stahlmöbel
Planschränke
KABA-Zylinder-
Sicherheitsschlösser

Bauer AG., Zürich 6/35
 Nordstrasse 25, Telefon 28 40 03

BAUER AG

URINOIRS



Zweckmässig
 Frostsicher
 Schlagfest
 Geruchlos
 Haltbar

HILBERT & CO. ZÜRICH 6
 GUGGACHSTR. 10 TEL. (051) 26 29 39

Leichtmetallfenster

- luftdicht abschließend
- schlanke Profilierung
- optimaler Lichteinfall
- kein Streichen, kein Unterhalt.

GAUGER

Gauger & Co. AG Zürich

STEINBRECHER Von ROLL - Klus

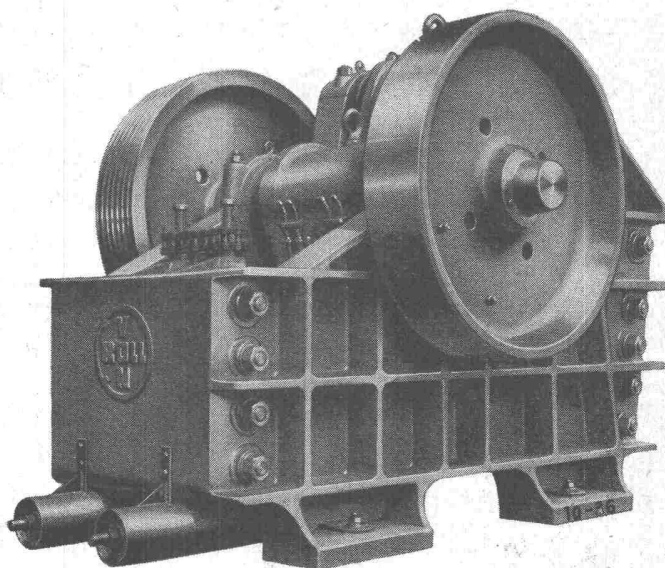
in bewährter Konstruktion,
durchwegs mit Rollenlagern
von Grösse 3 CR bis 12 $\frac{1}{2}$ BR,
Zweischwingenkonstruktion.
Maulöffnungen von 300 bis
1250 mm, Leistungen von
7 bis 150 m³/h.

Uraniastrasse 31

Tel. (051) 23 17 50

Zweigniederlassungen:
Zollikofen-Bern

Genf, Tel. (022) 8 15 45
Telephon (031) 65 01 06

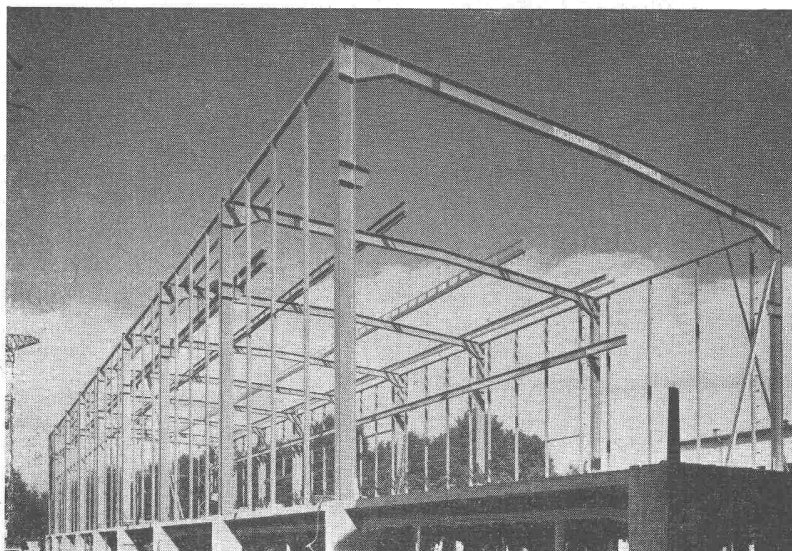


Robert Aebi & Cie AG SA Zürich



Stahlkonstruktionen

**Gebr.
Tuchschmid AG.
Frauenfeld und
Zürich**



PORA
ISOLIERBETON

für Ausfächung von Skelettbauten: fertige

FASSADENPLATTEN

armiert, mit Mörtel- oder Kunststeinvorsatz.

Ausfächung, Isolation und Verputz werden in einem Arbeitsgang versetzt.



PORA AG

Mühlehorn
058 / 4 34 36

Reichenburg
055 / 3 92 22

Ausfächung eines Beton-Skelettbaues

BASALTWOLLE

«**BASALAN**»

Hochwertige Isolierung
ohne Mehrkosten



Einzig langfaserige
Steinwolle, beste Filz-
fähigkeit, unbrennbar,
dauerhaft, bruchfest.

Gegen Kälte, Wärme, Schall, für
Böden, Wände, Dächer, Trittschall-
dämmung. Lose und in Matten.

OTTO F. GISS Tel. (061) 9 05 12 **MÜNCHENSTEIN**

