

Zeitschrift: Schweizerische Bauzeitung
Herausgeber: Verlags-AG der akademischen technischen Vereine
Band: 74 (1956)
Heft: 17

Inhaltsverzeichnis

Nutzungsbedingungen

Die ETH-Bibliothek ist die Anbieterin der digitalisierten Zeitschriften auf E-Periodica. Sie besitzt keine Urheberrechte an den Zeitschriften und ist nicht verantwortlich für deren Inhalte. Die Rechte liegen in der Regel bei den Herausgebern beziehungsweise den externen Rechteinhabern. Das Veröffentlichen von Bildern in Print- und Online-Publikationen sowie auf Social Media-Kanälen oder Webseiten ist nur mit vorheriger Genehmigung der Rechteinhaber erlaubt. [Mehr erfahren](#)

Conditions d'utilisation

L'ETH Library est le fournisseur des revues numérisées. Elle ne détient aucun droit d'auteur sur les revues et n'est pas responsable de leur contenu. En règle générale, les droits sont détenus par les éditeurs ou les détenteurs de droits externes. La reproduction d'images dans des publications imprimées ou en ligne ainsi que sur des canaux de médias sociaux ou des sites web n'est autorisée qu'avec l'accord préalable des détenteurs des droits. [En savoir plus](#)

Terms of use

The ETH Library is the provider of the digitised journals. It does not own any copyrights to the journals and is not responsible for their content. The rights usually lie with the publishers or the external rights holders. Publishing images in print and online publications, as well as on social media channels or websites, is only permitted with the prior consent of the rights holders. [Find out more](#)

Download PDF: 21.02.2026

ETH-Bibliothek Zürich, E-Periodica, <https://www.e-periodica.ch>

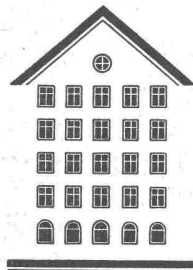
SCHWEIZERISCHE BAUZEITUNG

WOCHENSCHRIFT FÜR ARCHITEKTUR / INGENIEURWESEN / MASCHINENTECHNIK

REVUE POLYTECHNIQUE SUISSE

ORGAN DES S.I.A. SCHWEIZERISCHER INGENIEUR- UND ARCHITEKTEN-VEREIN
UND DER G.E.P. GESELLSCHAFT EHEMAL. STUDIERENDER DER EIDG. TECHN. HOCHSCHULE
GEGRÜNDET 1883 VON ING. A. WALDNER / HERAUSGEGEBEN VON ING. W. JEGHER

Fenster



Kiefer Zürich



S.A. WALO BERTSCHINGER A.G.

**Eisenbahn
Industrieböden
Strassenbau
Tiefbau**

282

Verlag:

W. Jegher & A. Ostertag, Dianastrasse 5,
Zürich / Tel. 23 45 07 / Postcheck VIII 6110
Postadresse:
Schweiz. Bauzeitung, Postfach Zürich 39

Bezugspreise

Einzelheft Fr. 1.65		Abonnements:	
12 Monate	6 Monate	3 Monate	
Schweiz Ausland	Schweiz Ausland	Schweiz Ausland	
66.—	72.—	33.—	36.—
		16.50	18 —

Für Mitglieder des S. I. A., der GEP und des Schweiz. Technischen Verbandes sowie für Studierende der ETH und der EPUL ermässigte Preiskategorien nach Tarif.

Anzeigenverwaltung

Mosse-Annoncen AG., Zürich, Limmat-
quai 94 / Tel. 32 68 17 / Postcheck VIII 1027

INHALT

Klima-Anlage für die Kartendruckerei der Eidg. Landestopographie. Von <i>H. Rickenbach</i>	247*
RILEM-Symposium 1956 über Betonieren im Winter. Von <i>M. Kohn</i>	252
Tagung über Massencement. Von <i>M. Kohn</i>	253
Thermalbad Zurzach	253*
Technik im Sanitätsmaterial. Von <i>H. Spengler</i>	256

MITTEILUNGEN

Spülhahnen oder Spülkasten für Klosett-Anlagen. SVMT	258
Neuartige Brückenfundierungen in New York. Zwei Neubauten von Kirchen in Frankreich. ETH. «Jeunes gens, apprenez un métier du bâtiment»	259

WETTBEWERBE

Volksstrandbad in Luzern. Ueberbauung Bruggwiesen-Ifang in Glattbrugg. Schulhaus mit Turnhalle in Signau	259
--	-----

NEKROLOGE

A. Chassot, H. F. Würzler	259
---------------------------	-----

BUCHBESPRECHUNGEN

Holzbauwerke, von <i>B. Wedler</i> . Werkstoffkunde der elektrotechnischen Isolierstoffe, von <i>H. Stäger</i>	259
Neuerscheinungen	260

ANKÜNDIGUNGEN

«Glas aus vier Jahrtausenden», in Zürich. Graphische Sammlung der ETH. Appenzellische und toggenburgische Bauernmalerei. Oesterreichischer Wasserwirtschaftsverband. Public Works and Municipal Services Congress and Exhibition, Olympia, London 1956. Vorträge	260
--	-----