

**Zeitschrift:** Schweizerische Bauzeitung  
**Herausgeber:** Verlags-AG der akademischen technischen Vereine  
**Band:** 74 (1956)  
**Heft:** 15

## **Werbung**

### **Nutzungsbedingungen**

Die ETH-Bibliothek ist die Anbieterin der digitalisierten Zeitschriften auf E-Periodica. Sie besitzt keine Urheberrechte an den Zeitschriften und ist nicht verantwortlich für deren Inhalte. Die Rechte liegen in der Regel bei den Herausgebern beziehungsweise den externen Rechteinhabern. Das Veröffentlichen von Bildern in Print- und Online-Publikationen sowie auf Social Media-Kanälen oder Webseiten ist nur mit vorheriger Genehmigung der Rechteinhaber erlaubt. [Mehr erfahren](#)

### **Conditions d'utilisation**

L'ETH Library est le fournisseur des revues numérisées. Elle ne détient aucun droit d'auteur sur les revues et n'est pas responsable de leur contenu. En règle générale, les droits sont détenus par les éditeurs ou les détenteurs de droits externes. La reproduction d'images dans des publications imprimées ou en ligne ainsi que sur des canaux de médias sociaux ou des sites web n'est autorisée qu'avec l'accord préalable des détenteurs des droits. [En savoir plus](#)

### **Terms of use**

The ETH Library is the provider of the digitised journals. It does not own any copyrights to the journals and is not responsible for their content. The rights usually lie with the publishers or the external rights holders. Publishing images in print and online publications, as well as on social media channels or websites, is only permitted with the prior consent of the rights holders. [Find out more](#)

**Download PDF:** 22.02.2026

**ETH-Bibliothek Zürich, E-Periodica, <https://www.e-periodica.ch>**

# SCHWEIZERISCHE BAUZEITUNG

WOCHENSCHRIFT FÜR ARCHITEKTUR / INGENIEURWESEN / MASCHINENTECHNIK

REVUE POLYTECHNIQUE SUISSE

ORGAN DES S.I.A. SCHWEIZERISCHER INGENIEUR- UND ARCHITEKTEN-VEREIN  
UND DER G.E.P. GESELLSCHAFT EHEMAL. STUDIERENDER DER EIDG. TECHN. HOCHSCHULE  
GEGRÜNDET 1883 VON ING. A. WALDNER / HERAUSGEGEBEN VON ING. W. JEGHER



Neuzeitliche patentierte Konstruktionen

**Zeichentische  
Zeichenpapiere  
Zeichenmaterial**

Prospekte und Beratung durch das zeich-  
technische Spezialhaus

**Scholl**

Gebrüder Scholl AG. an der Poststrasse  
in Zürich seit 1865 - Telephon (051) 23 76 80

**GÖHNER  
TÜREN + FENSTER  
NORMEN**

die beste Garantie für Qualität

**ERNST GÖHNER AG ZÜRICH**  
BERN BASEL ST. GALLEN ZUG BIEL GENÈVE LUGANO

## Verlag

W. Jegher & A. Ostertag, Dianastrasse 5,  
Zürich / Tel. 23 45 07 / Postcheck VIII 6110  
Postadresse:  
Schweiz. Bauzeitung, Postfach Zürich 39

## Anzeigenverwaltung

Mosse-Annoncen AG., Zürich, Limmat-  
quai 94 / Tel. 32 68 17 / Postcheck VIII 1027

## INHALT

- Entwicklung auf dem Gebiet der Ver-  
brennungsmotoren. Von *G. Eichel-  
berg* . . . . . 217\*
- Festgabe der GEP zur Hundertjahr-  
feier der ETH. Von *F. Tank* . . . . . 220
- Entwurf der Bogenstaumauer Monti-  
cello, USA. Von *N. Schnitter* . . . . . 221\*
- Zum Neuenburger Kunstdenkmäler-  
Band. Von *Peter Meyer* . . . . . 226\*

## MITTEILUNGEN

- Ehrenstadion in Casablanca . . . . . 226
- Schweiz. Lack- und Farbenindustrie.  
Internationales Komitee für die Nor-  
mung der Dampfkessel. Schweiz. In-  
genieurtagung für Kernenergie. Per-  
sonenwagen auf dem schweizerischen  
Automarkt . . . . . 227
- Kehrichtbeseitigung in der Schweiz.  
Schweizer Baumuster-Centrale. Ein-  
beulen von vorgespannten Stollenpan-  
zerungen. Persönliches. Flughafen  
London . . . . . 228

## BUCHBESPRECHUNGEN

- Eric Mendelsohn, von *A. Whittick*.  
Basel, mittelalterliche Weltstadt, von  
*G. Lendorff*. The Bulletin of the  
Faculty of Engineering 1954-1955,  
*Cairo University*. Dichtungen im  
Stahlwasserbau, von *C. F. Kollbrun-  
ner* und *L. Streuli*. 75 Jahre Grün &  
Bilfinger AG. . . . . 228
- Grundgesetze der Wärmeübertra-  
gung, von *U. Grigull*. Genauigkeits-  
wesen in der technischen Normung,  
von *J. Ickert*. What every engineer  
should know about rubber, by  
*W. J. S. Naunton*. Hartmetalle in der  
Werkstatt, von *A. Rottler*. Union pour  
la coordination de la production et  
du transport de l'électricité. Neu-  
erscheinungen . . . . . 229

## NEKROLOGE

- Jacques Gastpar. Paul Rudolf . . . . . 230

## WETTBEWERBE

- Schulhaus in Grindelwald . . . . . 230

## MITTEILUNGEN AUS DEM S. I. A.

- Schweiz. Register der Ingenieure,  
der Architekten und der Techniker . . . . . 230

## MITTEILUNGEN AUS DER G. E. P.

- Generalversammlung Amsterdam 1956 . . . . . 230

## ANKÜNDIGUNGEN

- Holz kino an der MUBA 1956. Stahl-  
tagung. Stahlbau-Tagung 1956 in  
Köln. Vereinigung Schweiz. Strassen-  
fachmänner. Internat. Giessereikon-  
gress Düsseldorf 1956. Vorträge . . . . . 230

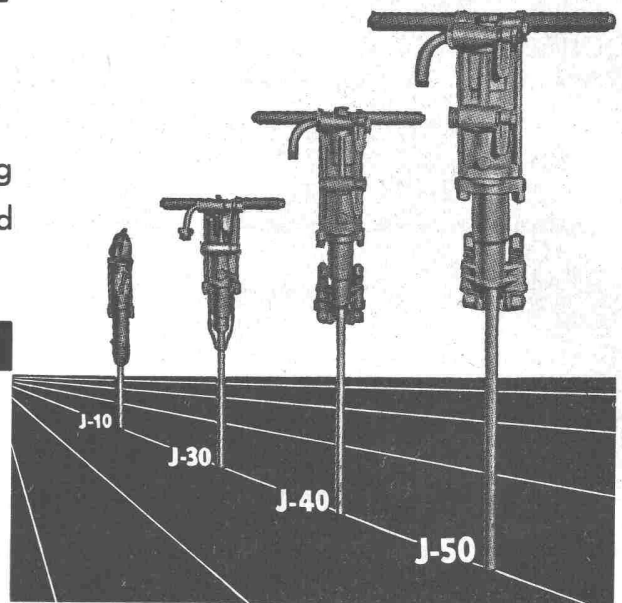
# Ingersoll-Rand

## BOHRHÄMMER

Modelle von 6,3 bis 27 kg Gewicht. Für leichteste und schwerste Bohrarbeiten.

**INGERSOLL-RAND** mit mehr als 80 Jahren Erfahrung im Bau von Pressluftwerkzeugen, die Marke für hohe Ansprüche.

**Robert Aebi & Cie AG Zürich**



Uraniastrasse 31

Tel. (051) 23 17 50

Zweigniederlassungen: Genf, Tel. (022) 8 15 45

Zollikofen-Bern

Telephon (031) 65 01 06

**Bitte besuchen Sie uns während der Mustermesse am Stand Nr. 3061, Halle VIII**

## EIN DANKBARES MATERIAL FÜR DEN ARCHITEKTEN, EINE VEREINFACHUNG FÜR DEN KONSTRUKTEUR

... so lautet das Urteil von Fachleuten über WELL-SCOBALIT. Und sie fügen bei: WELL-SCOBALIT ist das Spitzenprodukt auf dem Gebiet der glasfaserverstärkten Wellplatten.

Denn nur die in Europa längste Fabrikationserfahrung von 5 Jahren garantiert erstklassige Qualität.

Nur exklusive Eigenschaften und Vorteile erklären den Verkaufserfolg: über 250000 m<sup>2</sup> WELL-SCOBALIT wurden 1955 in Europa fabriziert und verkauft.

Nur ein neuartiges Produkt mit Qualitätsstandard kann solchen Bedarf schaffen.

### Für sämtliche Auskünfte

Cétaz, Romang, Ecoffey S. A., Vevey, Lausanne und Filialen  
S. A. P. Molinari & Cie., Lugano  
Glas & Spiegel AG., Basel  
J. Baumgartner, Rietstr. 11, Zürich 2  
F. A. Gerster, Steinhölzliweg 67, Bern  
H. Koch, Wildhaus

### vielseitig anwendbar:

OBERLICHTER  
SEITENLICHTER  
VORDÄCHER  
ZWISCHENWÄNDE  
GARTENHÄUSER  
BALKONBRÜSTUNGEN  
USW.

SCHWEIZER  
☎ (051) 27 27 10

**well  
scobalit**

PRODUKT  
☎ (051) 25 26 99

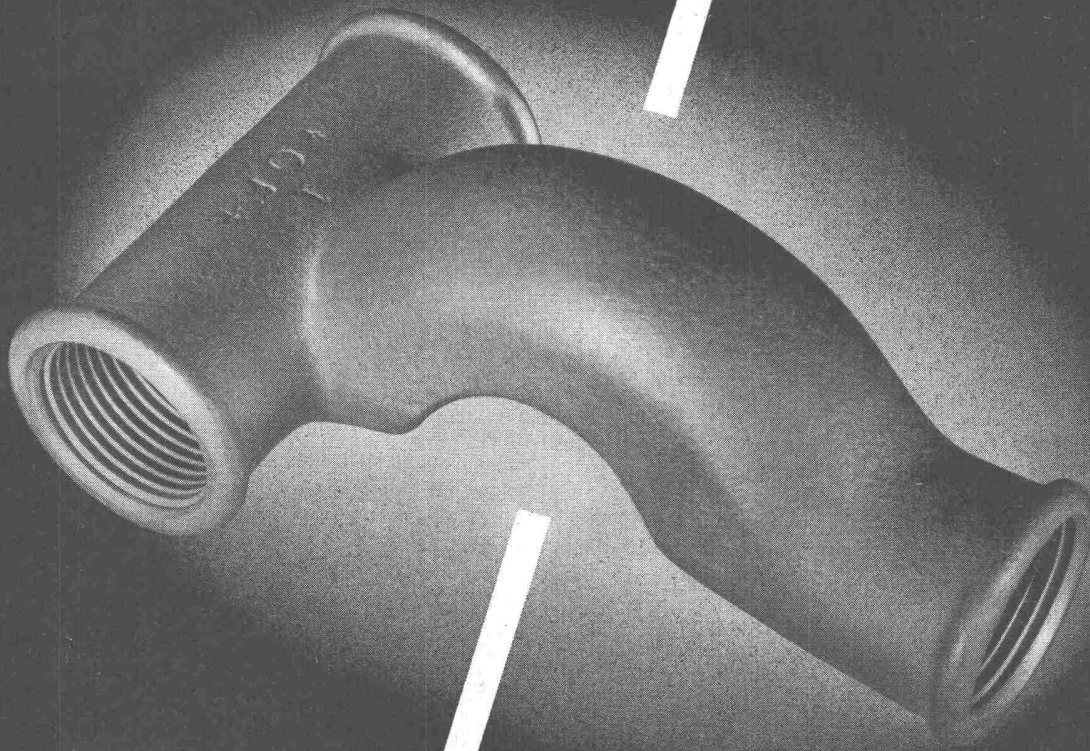
lichtdurchlässig 92%  
lichtdiffusierend  
geringes Eigengewicht: 2,2 kg/m<sup>2</sup>  
rahmenlose, einfachste Verlegung  
schlag- und bruchsfest

auf die bestellten Masse geliefert  
in allen handelsüblichen Wellungen  
in 9 Standardfarben  
neuezeitlich und modern

SCOBALIT AG ZÜRICH  
ERSTER EUROPÄISCHER FABRIKANT VON GLASFASERVERSTÄRKTEN WELLPLATTEN

**+GF+**

Ein Beispiel aus unserem reichhaltigen Fabrikationsprogramm



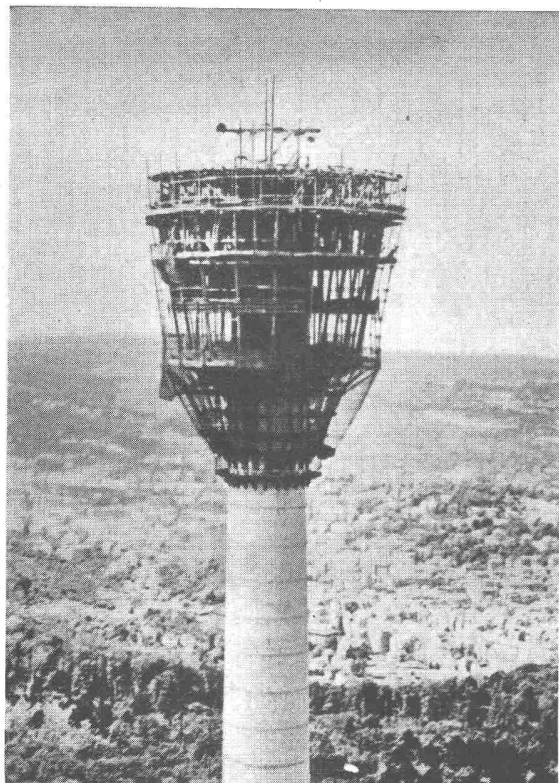
**Georg Fischer Aktiengesellschaft, Schaffhausen**

Telephon: (053) 56031/57031

F 456/1

**Schweizer Mustermesse Basel, 14. bis 24. April 1956, Halle 5, Stand 1320**





## FLEXIBLER BK-TRÄGER

für Einschalung beliebig gekrümmter Flächen

links: Restaurant in 150 m Höhe des Fernsehturmes in Stuttgart.  
Die gesamte Eisenbetonkonstruktion des total 214 m hohen Turmes wurde mit dem BK-Träger geschalt.

Auch in der Schweiz beste Referenzen vorhanden

Fabrikation und Vertrieb:

# FIXTRÄGER A.G. ETZGEN / Aarg.

Telephon (064) 7 42 65

## NEU



**10  
JAHRE  
GARANTIE**

auf den Kühlapparat

**DER NEUE  
50 - LITER  
EINBAU-KÜHLSCHRANK**

## ELECTROLUX

wunderschöne, moderne Form —  
ein echter ELECTROLUX  
mit allen anerkannten Vorzügen.

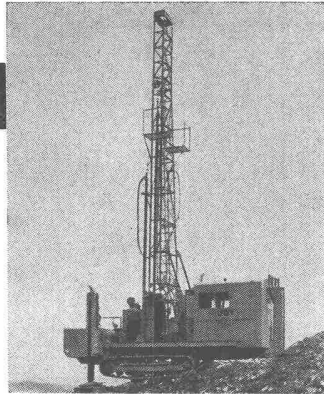
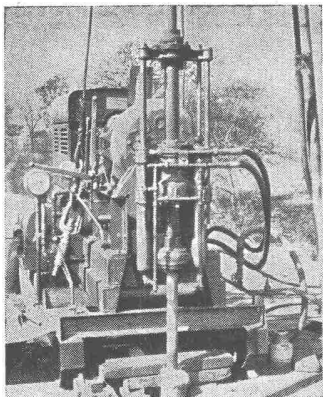
**ZU ERSTAUNLICH  
NIEDRIGEM PREISE**



Verlangen Sie heute noch Offerte für die  
in Frage kommende Anzahl

**ELECTROLUX AG. ZÜRICH**

Badenerstrasse 587 Telefon (051) 52 22 00



# JOY

**-Generalvertretung**

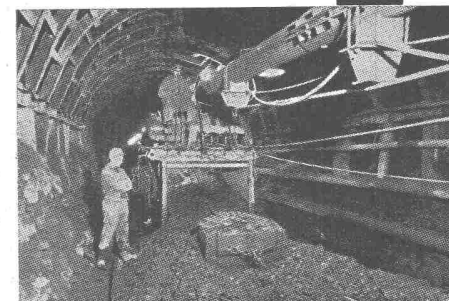
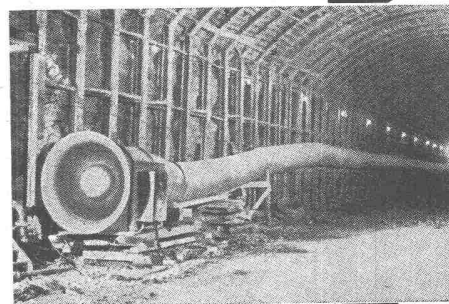
Pressluftwerkzeuge  
Schrapperanlagen  
Stollenbaumaterial  
Sondierbohrmaschinen

## Spezial- konstruktionen für Tunnel- und Stollenbau

Stollenschalungen, Einbaubogen,  
Betonierbühnen, Silos usw.

## Baumaschinen

für Strassen-, Hoch- und Tiefbau  
Sand- und Kiesaufbereitungs-  
anlagen



**STAHLBAU  
LAIS & BASEL**

Gegründet 1890 Telefon (061) 24 39 53

# Klima | Anlagen

Straßenbahn-, Auto- und Eisenbahnverkehr machen in städtischen Gebieten die gewohnte Fensterlüftung oft zur Unmöglichkeit. Man steht vor dem Problem, entweder den Lärm und Außengestank oder bei geschlossenen Fenstern Hitze, Tabakrauch und Körpergerüche in Kauf zu nehmen.

In solchen Fällen leistet die Klimatisierung große Dienste, denn sie erlaubt, den schallhemmenden Abschluß der Räume von außen und damit Ruhe und Komfort aufrecht zu erhalten, was den Wert von Hotelzimmern, Konferenzsälen, Bureaus usw. beträchtlich erhöht.

Verlangen Sie bitte unsere einschlägige Fachliteratur.

Unsere Ingenieure stehen auch Ihnen zur Beratung unverbindlich zu Diensten.

3

## Schutz der Räume vor unerträglichem Lärm



Klimaanlage in Hotel

## Walter Häusler & Co.

Spezialfirma für Luftkonditionierung und Lüftung

Zürich Ceresstrasse 27 Telefon (051) 34 13 39 Fabrik in Oerlikon

# Eingangsportale



harmonische Anpassung an jede Architektur; Stahl, Anticorodal, Bronze. Spezialbeschläge. Vielseitige Erfahrung.

## GAUGER

Gauger & Co. AG Zürich

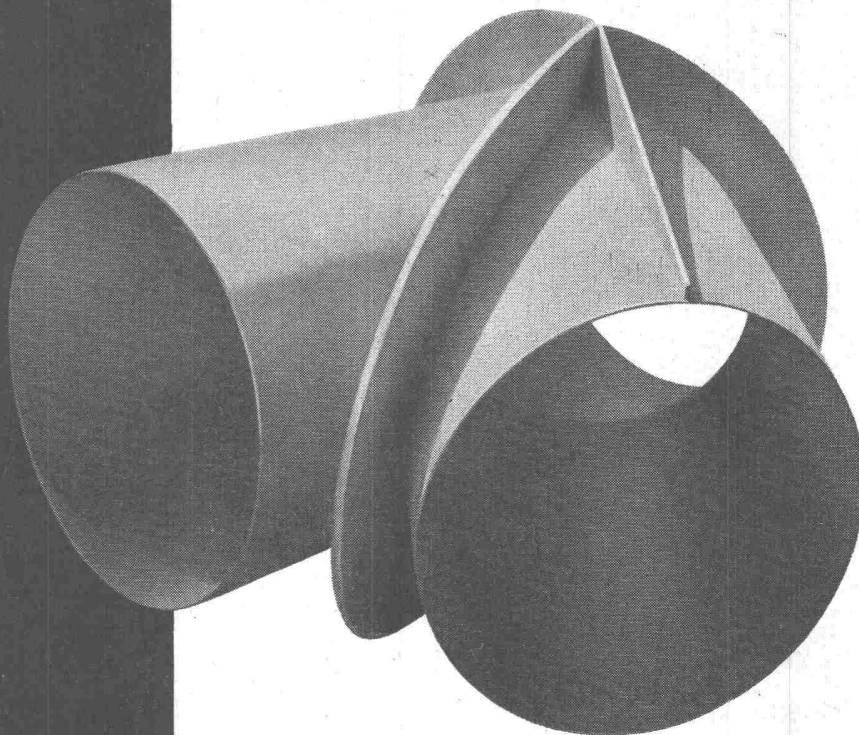


**Druckrohre**

**Wartmann & Cie. AG.**

Stahlbau / Kesselschmiede

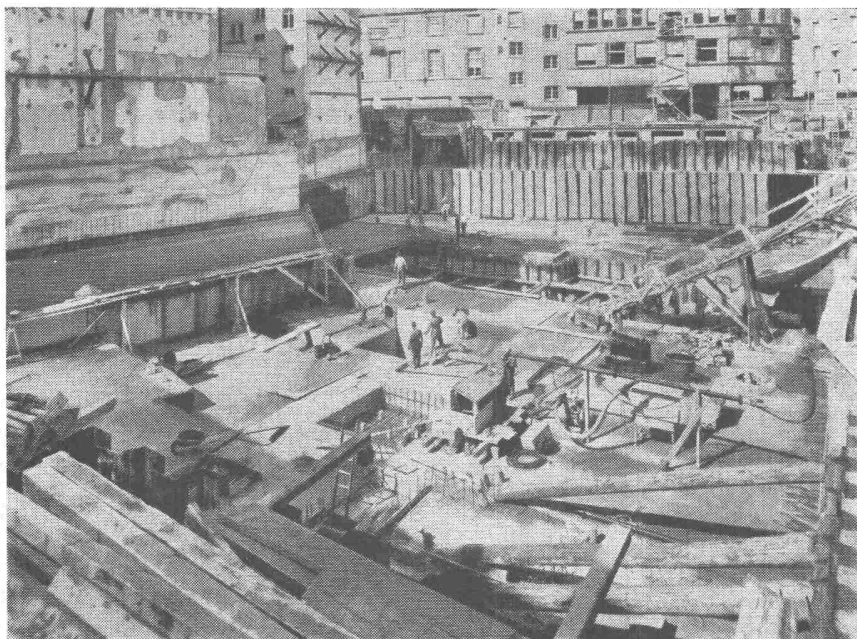
Brugg / Zürich



**Flachbedachungen**

**Terrassenbeläge**

**Grundwasserisolierungen**



**AEZ**

**Geschäftshäuser Steinmühleplatz  
(Jelmoli)**

Grundwasserisolierung  
3000 m<sup>2</sup>

Architekten:  
E. & B. Witschi, Zürich

Ingenieure:  
R. Henauer & J. Lee, Zürich

Bauunternehmung:  
AG. Heinr. Haff-Haller, Zürich

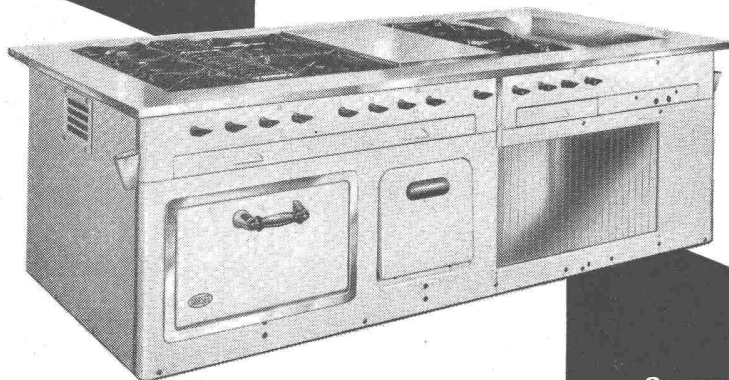
Telephon (051) 25 88 66  
Löwenstrasse 11

**Asphalt-Emulsion AG Zürich**



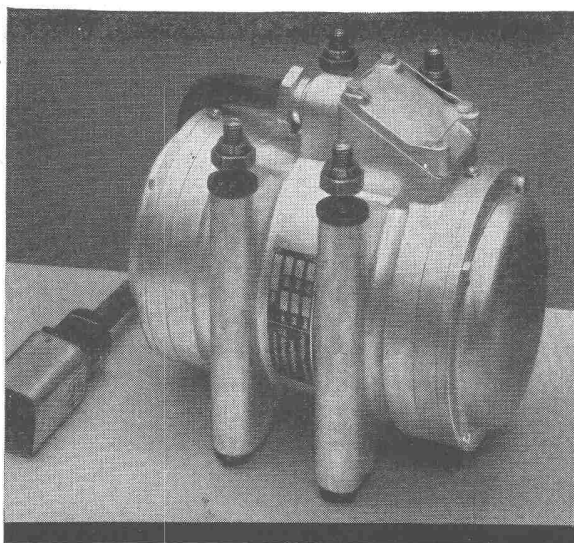


**baut Grossküchenanlagen als Spezialität**



**Wir fabrizieren** Pensions-, Restaurations- und Hotelgasherde, Kippkessel, Bratpfannen, Wärmeschränke, Friteusen u. a. m. Unsere Erfahrung auf diesem Gebiete ist einzigartig, weshalb unsere Beratung auch für Sie wertvoll sein kann. Prüfen Sie alle Offerten und verlangen Sie auch unser Angebot. Auskunft und Rat sind kostenlos.

**Sursee-Werke AG. die auf  
Grossküchenanlagen  
spezialisierte Herdfabrik**



GW 356

# VIBRODYNE

**Der unverwüsthliche  
Elektro-Vibrator  
für universellen Gebrauch**

**Maschinenfabrik Graber & Wening AG.  
Neftenbach (Winterthur) Schweiz**



## Gute Strassenbeleuchtung senkt die Unfallkurve

Seit 15 Jahren sind uns die verschiedenen Aspekte der Strassenbeleuchtung vertraut. Wir entwickelten und liefern heute 53 verschiedene Leuchten, für lange Strassenzüge, Plätze, Kreuzungen ... für Glühlampen, Natriumdampf-, Mischlicht- oder Quecksilber-Leuchtstofflampen, sowie Fluoreszenzröhren. Unsere Armaturen sind besonders witterungsbeständig, normalisiert und praktisch im Unterhalt, denn

### Strassenbeleuchtung ist unsere Stärke



Aluminium-Licht AG., Zürich  
Uraniastr. 16 Tel. (051) 23 77 33



- 1 Typ "Stradalux", S5511 ff, mit Plexiglasabschluss, für 1 bis 3 Fluoreszenzröhren, für Kandelaber und Drahtseilaufhängung.
- 2 Typ "Vialux", S5612 ff, mit alziertem Reflektor und Plexiglasabschluss, für 2 bis 3 Fluoreszenzröhren.
- 3 Typ "Rodalux", S5001 ff, für Glühlampen. Asymmetrischer Reflektor erzeugt langovales Lichtfeld.
- 4 Armatur für Strassenkreuzungen, S5041 f, für Glühlampen. Lichtausstrahlung in 4 Hauptrichtungen.
- 5 Typ "Via" mit rundem Reflektor, S7001 ff, für Glühlampen. Grosse Breitstrahlung.
- 6 Typ "Rodalux", S6000 f, für Glühlampen. Ovaler Reflektor erzeugt langovales Lichtfeld, Gelenk waserdicht.
- 7 Armatur S8060, für Natriumdampflampen, mit Schrägreflektor.
- 8 Kandelaber-Leuchte mit Opalglas, K1012 f, für Glühlampen.



## Praktische Maschinen für den Bauplatz

**BANDSÄGEN** und **KREISSÄGEN** mit Benzin- und Elektromotor in verschiedenen Ausführungen

**KALTSÄGEN** zum Schneiden von Eisenprofilen etc.

Wir liefern ferner:

**SEILBAHNEN** für Materialtransporte aller Art / Einzelteile zu Seilbahnen

**SEILWINDEN**, Aufzugwinden mit Benzinmotor, Schlittenwinden, Motorfahrwinden, Windwerke für eine Zugkraft bis 10 Tonnen

# L. E. KÜPFER

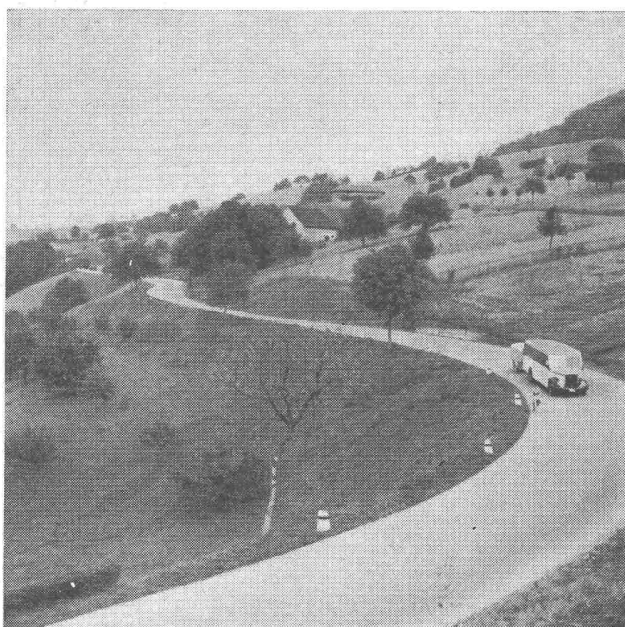
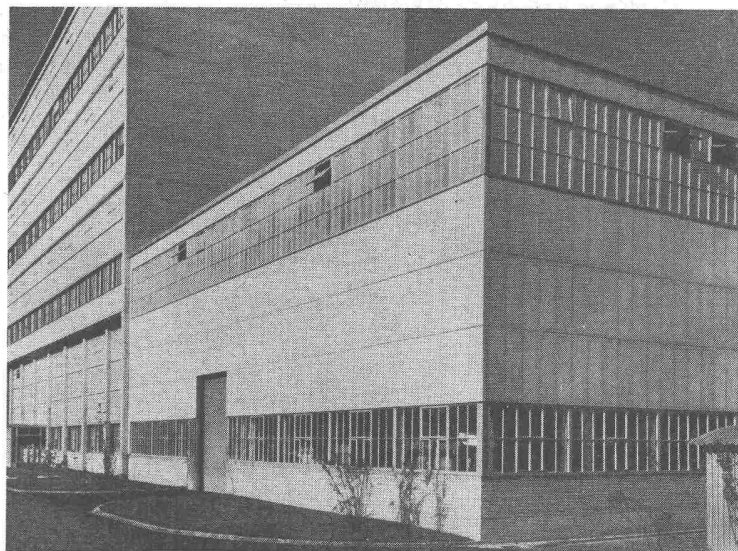
## Maschinenfabrik Steffisburg

Mustermesse Basel Stand Nr. 3000, Halle VIII



## Stahlkonstruktionen

**Gebr.  
Tuchs Schmid AG.  
Frauenfeld und  
Zürich**



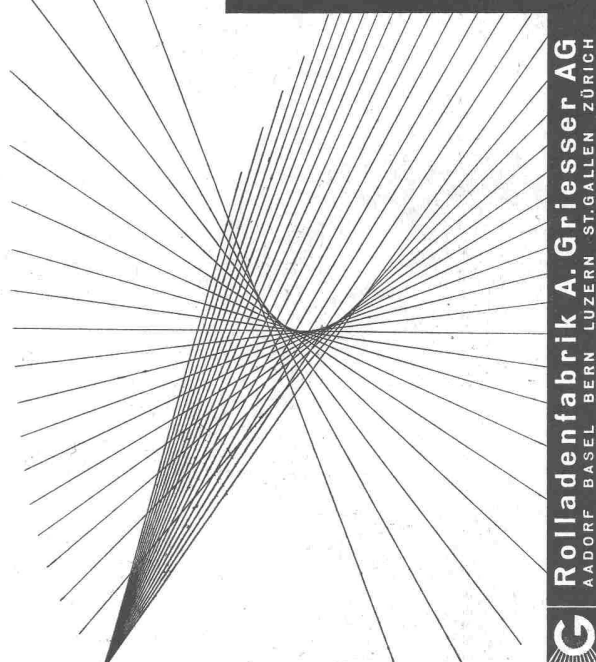
Baden-Oberehrendingen, Teerasphaltbeton 1950

***Stuag***

*Schweiz. Strassenbau- und  
Tiefbau-Unternehmung A.G.*

*Regulierbares Licht mit  
Roll- und Raff-Lamellenstoren*

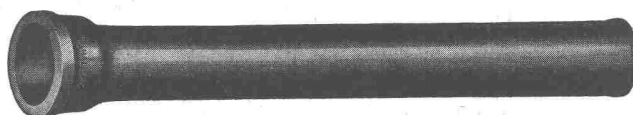
**Solomatic**



**Rolladenfabrik A. Griesser AG**  
AADORF BASEL BERN LUZERN ST. GALLEN ZÜRICH

## Gusseiserne Hochdruckröhren mit Stemm- u. Schraubmuffen Formstücke – Armaturen

Schweizer Normalien  
Lager in Winterthur

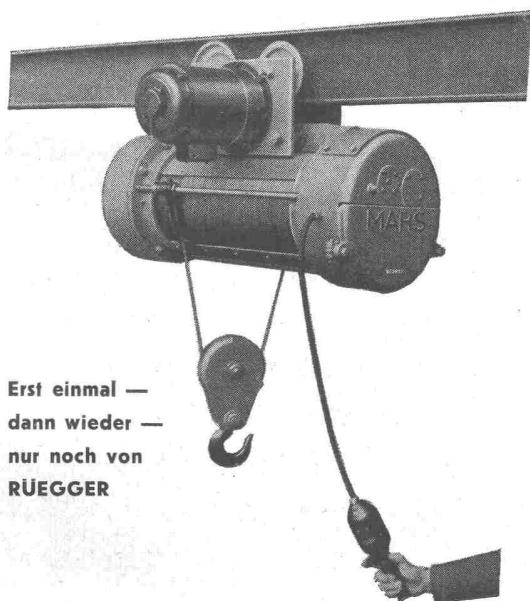


für normalen und  
höheren Betriebsdruck

**KÄGI & Co.** TELEPHON No. 2 24 15 **WINTERTHUR**



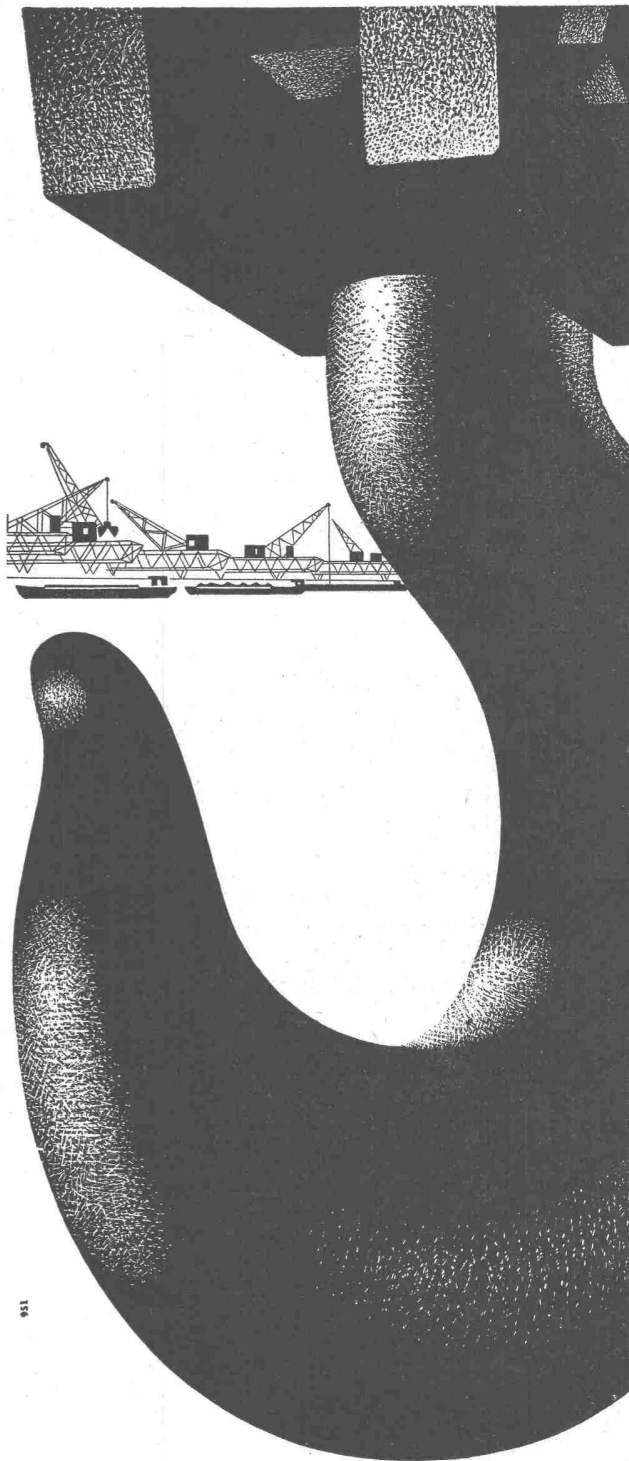
## „MARS“ Elektrozüge bis 25 t Tragkraft



Erst einmal —  
dann wieder —  
nur noch von  
RÜEGGER

**Maschinenfabrik Rüegger & Co. AG. Basel**

Mustermesse Halle 5, Stand 1371

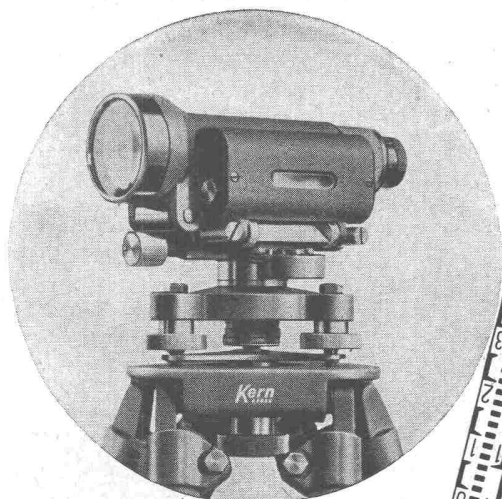


951

Krane und Verladeanlagen  
für jeden Verwendungszweck

# VON ROLL

Gesellschaft der Ludw. von Roll'schen Eisenwerke AG, Werk Bern

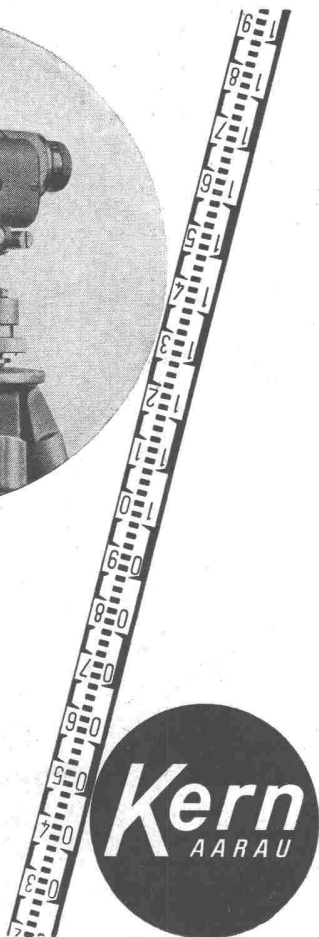


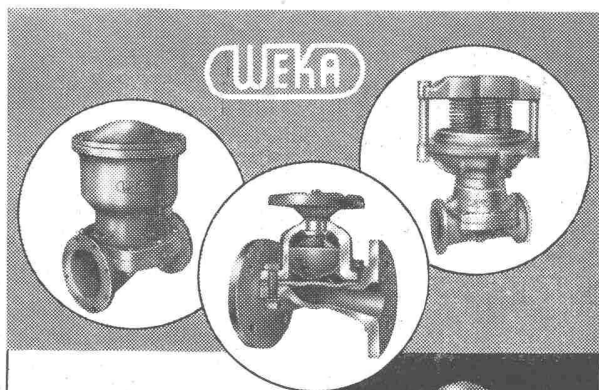
## Kern Nivellier- Instrumente NK

Kleinstes Gewicht, kleinste Dimensionen — und doch ein Maximum an Präzision und Wirtschaftlichkeit der Vermessungsarbeiten.

Verlangen Sie  
Prospekt NK 393

Kern & Co. AG., Aarau  
gegründet 1819



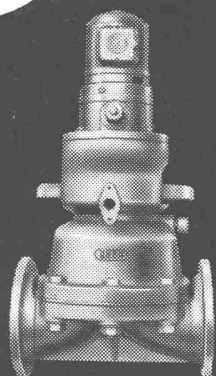


### Membranventile

patentierte Konstruktion

für Hand-  
pneumatische  
hydraulische  
elektrische  
Betätigung

Verlangen Sie  
ausführliche Unter-  
lagen!



**WEKA AG. WETZIKON-ZCH.**  
TELEFON (051) 97 83 02

## Winterthur UNFALL

Schweizerische Unfallversicherungs-Gesellschaft in Winterthur

**Wir leisten Kautio  
an Ihrer Stelle  
durch unsere**

### Baugarantie-Versicherung

**Auskunft und Offerten  
durch unsere Geschäftsstellen**

## LUFTSCHUTZ-TÜREN A+L 203 LUFTSCHUTZ-DECKEL A+L 607

EMPA geprüft und empfohlen

System **DRACO**

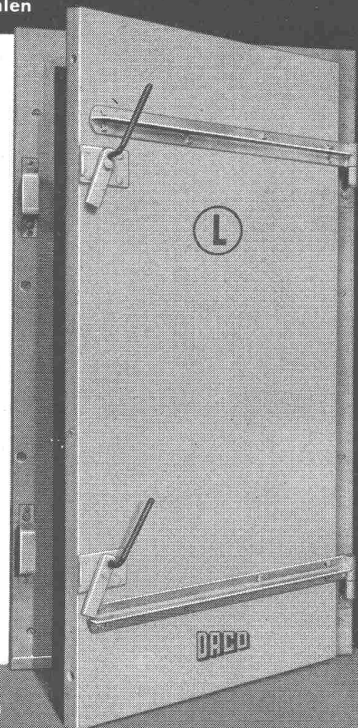
Für innern und äussern  
Anschlag OHNE Quer-  
balken

Einfache Montage

Norm- und Spezial-  
grössen

Vorteilhafte Preislage

Alleinvertrieb  
der Beschläge  
**BARTH & CO.**  
Schützengasse 31  
ZÜRICH 1



Prospekt u. Preise durch

**DANGEL & Co ZÜRICH 2**

Mutschellenstrasse 152

Telephon (051) 45 22 22

Ausführung  
sämtlicher  
Innenausbau-  
Arbeiten



**Meine Muba-Stände  
Halle 21**

**6715**

Ladeneinrichtungen + Buffetanlagen

**6796**

Spezialeinrichtungen  
für Selbstbedienung

**6751**

Coiffeureinrichtungen + Apparate

Karl Steiner

Bauschreinerei + Möbelfabrik  
Ladenausbau  
Coiffeureinrichtungen

Zürich 11/50  
Hagenholzstrasse 60  
Telefon 46 43 44