

Zeitschrift: Schweizerische Bauzeitung
Herausgeber: Verlags-AG der akademischen technischen Vereine
Band: 74 (1956)
Heft: 14: Sonderheft zur 40. Schweizer Mustermesse in Basel

Werbung

Nutzungsbedingungen

Die ETH-Bibliothek ist die Anbieterin der digitalisierten Zeitschriften auf E-Periodica. Sie besitzt keine Urheberrechte an den Zeitschriften und ist nicht verantwortlich für deren Inhalte. Die Rechte liegen in der Regel bei den Herausgebern beziehungsweise den externen Rechteinhabern. Das Veröffentlichen von Bildern in Print- und Online-Publikationen sowie auf Social Media-Kanälen oder Webseiten ist nur mit vorheriger Genehmigung der Rechteinhaber erlaubt. [Mehr erfahren](#)

Conditions d'utilisation

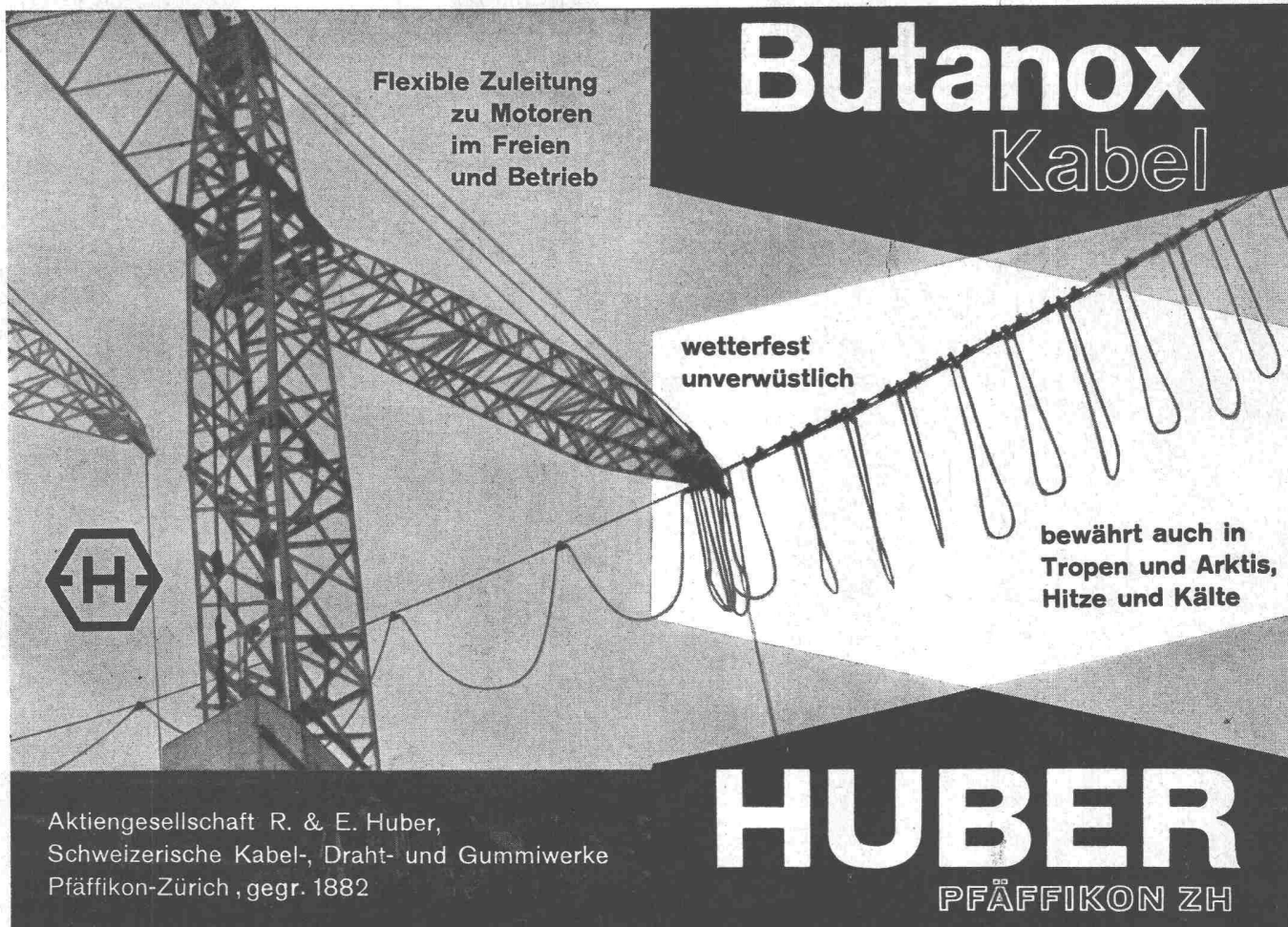
L'ETH Library est le fournisseur des revues numérisées. Elle ne détient aucun droit d'auteur sur les revues et n'est pas responsable de leur contenu. En règle générale, les droits sont détenus par les éditeurs ou les détenteurs de droits externes. La reproduction d'images dans des publications imprimées ou en ligne ainsi que sur des canaux de médias sociaux ou des sites web n'est autorisée qu'avec l'accord préalable des détenteurs des droits. [En savoir plus](#)

Terms of use

The ETH Library is the provider of the digitised journals. It does not own any copyrights to the journals and is not responsible for their content. The rights usually lie with the publishers or the external rights holders. Publishing images in print and online publications, as well as on social media channels or websites, is only permitted with the prior consent of the rights holders. [Find out more](#)

Download PDF: 15.01.2026

ETH-Bibliothek Zürich, E-Periodica, <https://www.e-periodica.ch>



Flexible Zuleitung
zu Motoren
im Freien
und Betrieb

Butanox
Kabel

wetterfest
unverwüstlich

bewährt auch in
Tropen und Arktis,
Hitze und Kälte

HUBER
PFÄFFIKON ZH

Aktiengesellschaft R. & E. Huber,
Schweizerische Kabel-, Draht- und Gummiwerke
Pfäffikon-Zürich, gegr. 1882



Förderanlagen

Kratzer ● Schlepper ● Förderschnecken ● Schüttel-
rinnen ● Propellerrinnen ● Bandförderer ● Schaukel-
förderer ● Rollenbahnen ● Becherelevatoren ● Kübel-
förderer ● Entladeelevatoren ● Schaukelevatoren

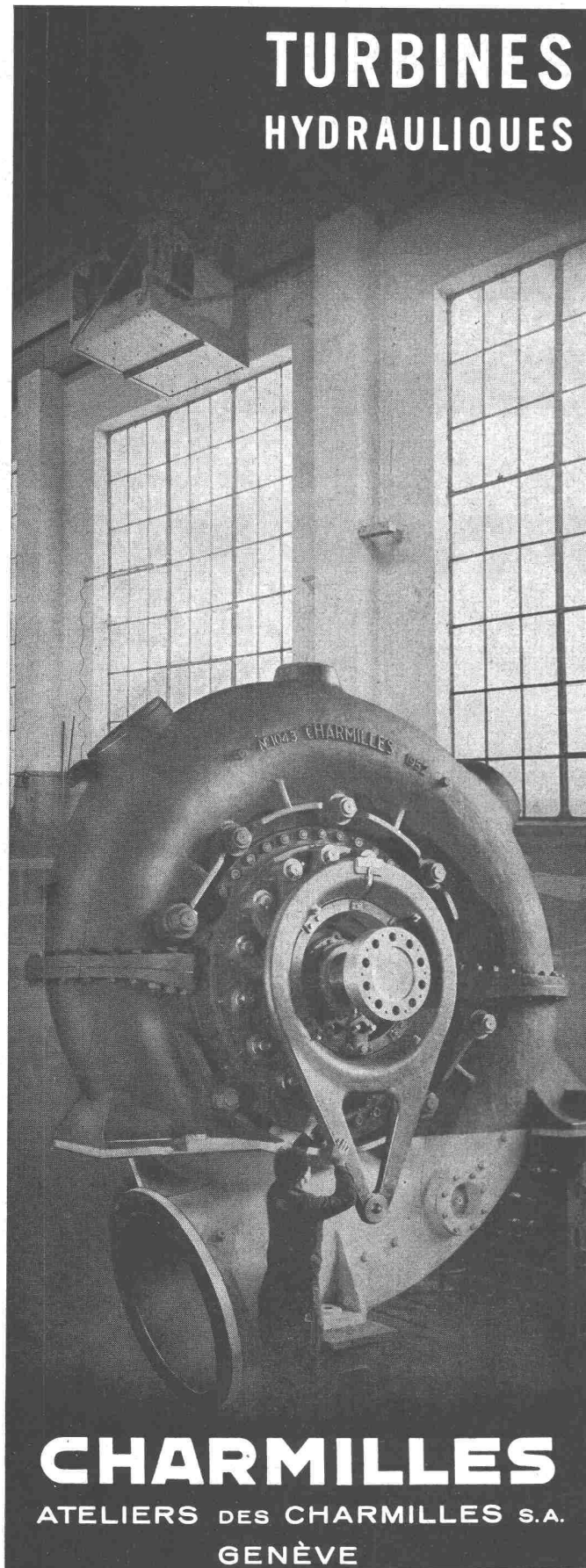
OEHLER AARAU

EISEN- UND STAHLWERKE OEHLER & CO. AG, AARAU

TEL. (064) 2 25 22

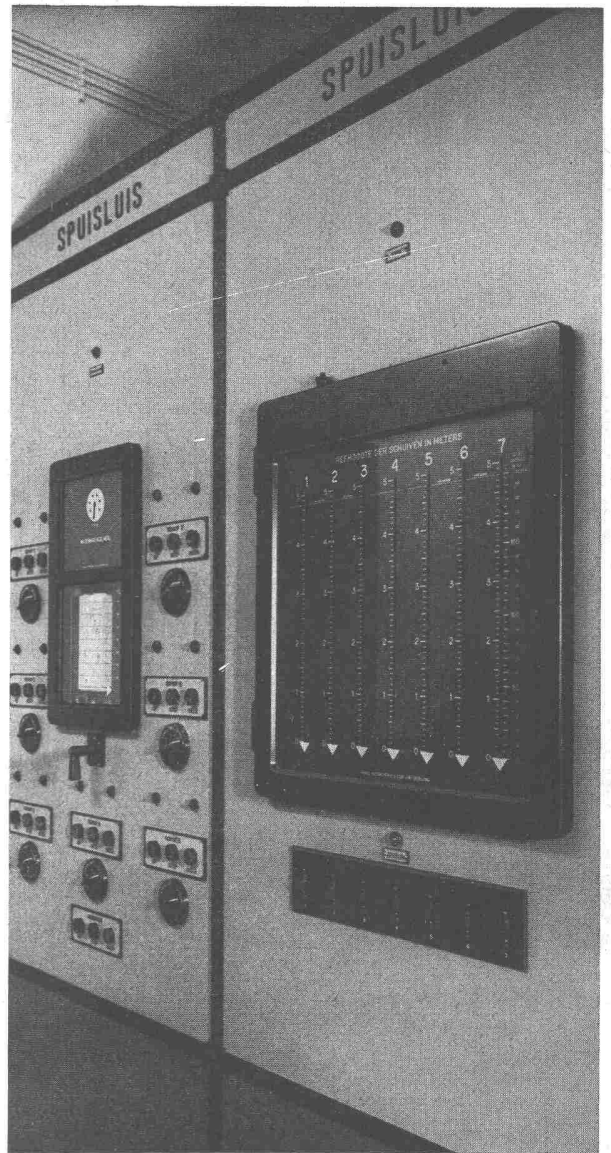
Auf Wunsch
ausführliche Offerte
oder Vertreterbesuch!

TURBINES HYDRAULIQUES



CHARMILLES

ATELIERS DES CHARMILLES S.A.
GENÈVE



Niederländischer Rijkswaterstaat Schleusenanlage in IJmuiden

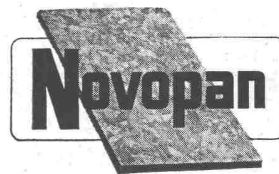
Apparatafel im Dienstgebäude. Kontroll- und Kommandoapparate für die Regulierung des Binnenwasserabflusses aus dem Nordsee-Kanal nach der Nordsee

FRANZ RITTMAYER AG ZUG

Apparatebau für die Wasserwirtschaft

Halle 3 b/1

Stand Nr. 2560



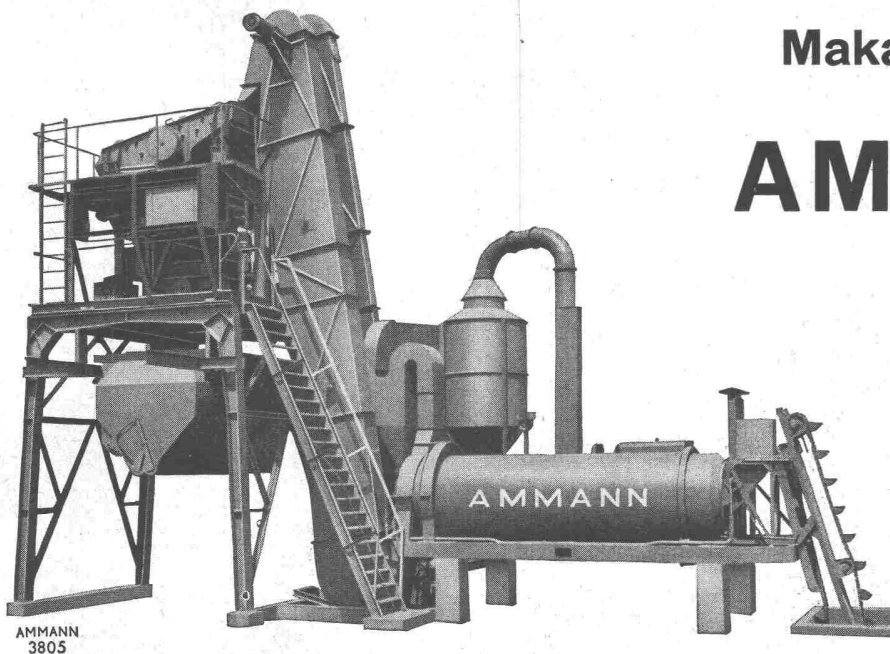
die schweizerische Qualitäts-Spanplatte für

Bau • Innenausbau und Möbel

Verkauf über den Handel

NOVOPAN AG., KLINGNAU

Tel. (056) 5 13 35/36



Makadamanlagen

AMMANN

seit 45 Jahren

ein Begriff

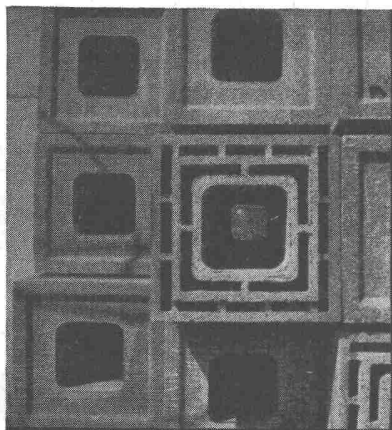
im Strassenbau

Fahrbare und stationäre Anlagen
in verschiedenen Grössen

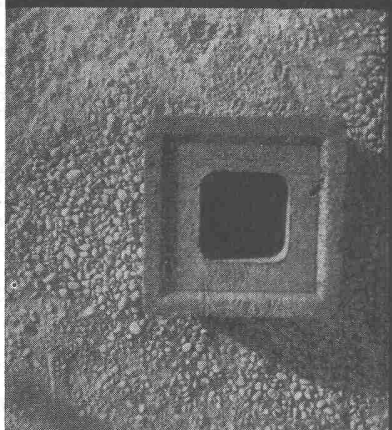
U. AMMANN

MASCHINENFABRIK AG Tel. (063) 2 27 02 **LANGENTHAL**

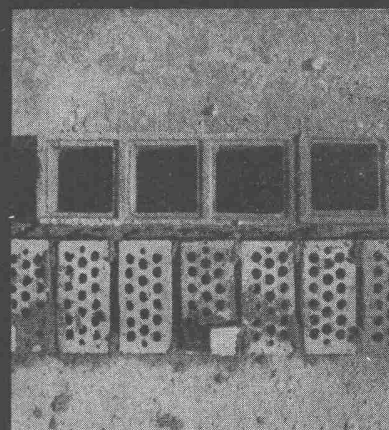
Mustermesse Basel: Halle 8, Stand 3064, Telephon (061) 24 16 10



ISOLIT

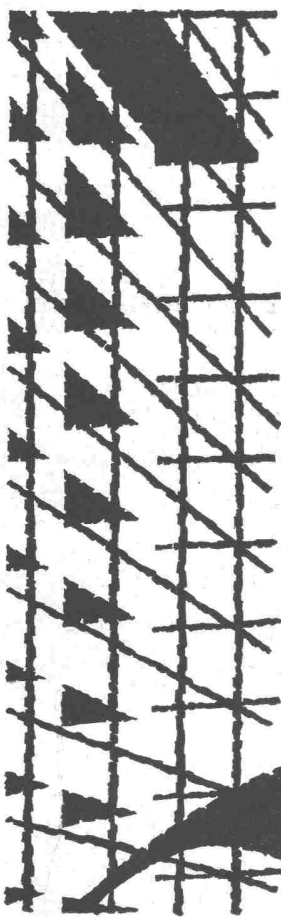


**Rationelles Bauen
mit vorfabrizierten Elementen.
Rauch- und Ventilationskamine
Halle 8 Stand No. 2930
Kamin-Werk Allschwil
Telephon 061 33 77 75**



Kamin-Werk Allschwil

CHEMISCH - TECHNISCHE WERKE AG. MUTTENZ - BASEL

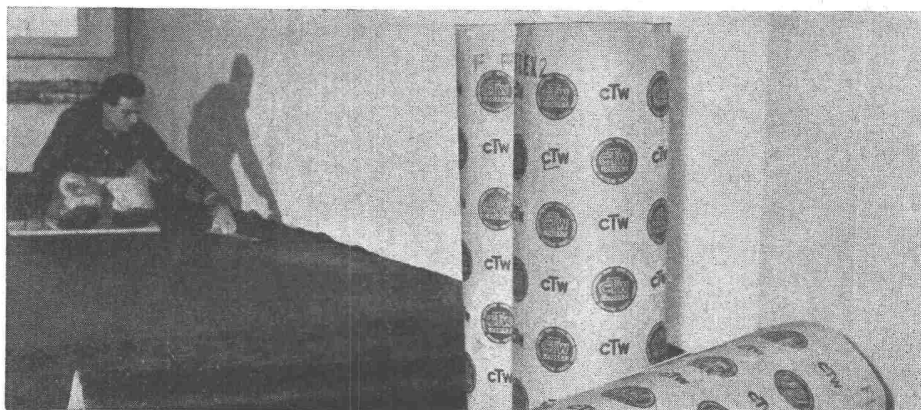


**„KORISIT-FLEX“ die bewährte
Isolation gegen Trittschall!**

KORISIT-FLEX schützt aber auch gegen Kälte, Wärme, Erschütterung und Feuchtigkeit. KORISIT-FLEX ist fäulnissicher und ungezieferabhaltend, KORISIT-FLEX schützt den Ueberbeton hermetisch gegen aufsteigende Feuchtigkeit.

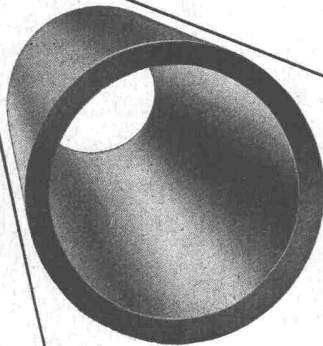
Wenn Sie einmal für Unterlagsböden KORISIT-FLEX verwendet haben, bleiben Sie dabei.

KORISIT-flex



Hoch-Präzisions-Stahlröhren

für Hydraulik- und Pressluftzylinder



Toleranz des Innen- \varnothing 0,05 mm
Oberflächengüte 1 bis 2 μ
(Unebenheiten der Oberfläche)

Präzisionsstahlrohre
nahtlos und geschweisst
Vierkantrohre
Sechskantrohre
Rechteckrohre
Dickwandige Rohre
Gasrohre
Siederohre
Rohrbogen
+ GF+-Fittings
Flanschen
Gussrohre

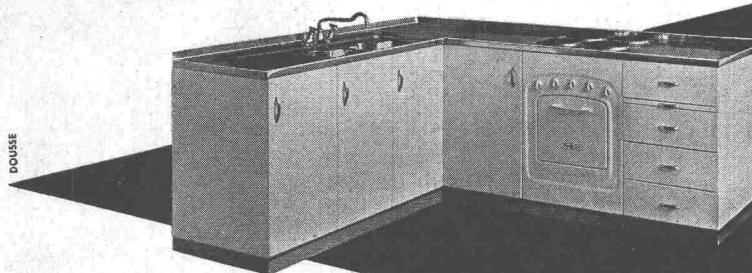
Verfügbare Abmessungen

Aussen- \varnothing	Wandstärke
50 - 60 mm	2 - 8 mm
60 - 100 mm	3 - 10 mm
100 - 120 mm	3,5 - 10 mm

BITTE VERLANGEN SIE SPEZIALPROSPEKT

KÄGI & CO., WINTERTHUR
SPEZIALFIRMA FÜR RÖHREN ALLER ART

MODERNE KÜCHE - BLOCKKOMBINATION



Ména-Lux

Jedes Ding, jeder Apparat befindet sich an seinem Platz: der elektrische Kochherd, der Kühlschrank, der Boiler, der Spültisch mit Tropfteil, die Rüstnische, die Schränke mit Tablar und der Schubladenstock. Die Chromstahlabdeckung und die aparte Emailfarbe des Unterbaus tragen wesentlich zum äusserst einfachen Unterhalt der Kombinationen bei.

LA MÉNAGÈRE A6. MURTEN

Gegen Gewitterstörungen schützt der Oerlikon-REVAR-Ableiter

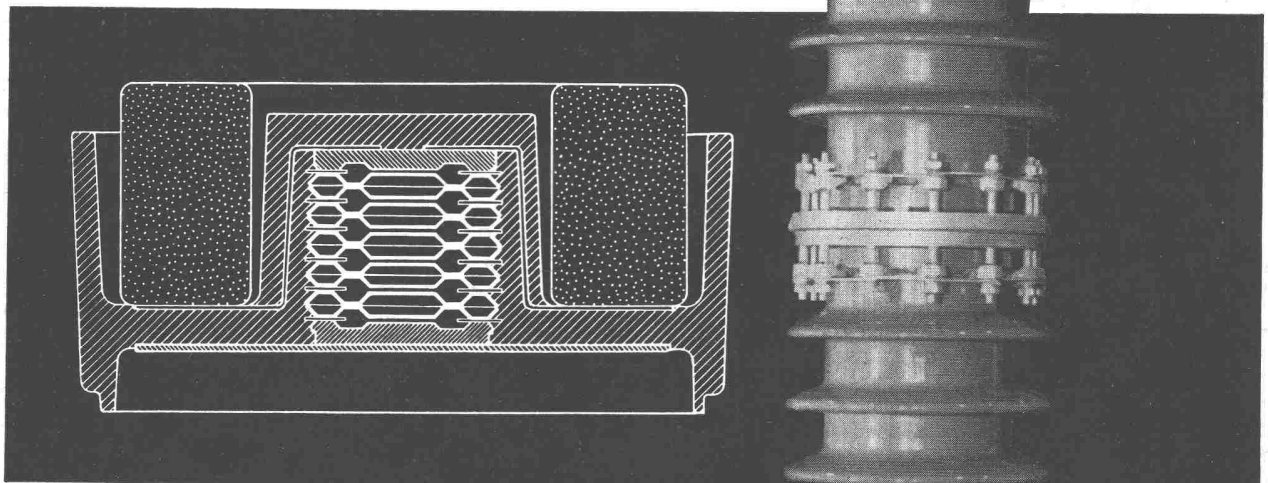
Der moderne Ueberspannungsableiter mit der in Orlit eingegossenen, hermetisch abgeschlossenen Funkenstrecke und dem spannungsabhängigen Widerstand



Typ RV 0.5, der preiswerte Apparat für Niederspannungsnetze. Nennspannungen bis 500 Volt.



Typ REW, der Grossapparat mit der kleinen Bauhöhe, für Hochspannungsnetze. Nennspannungen bis zu 220 kV.

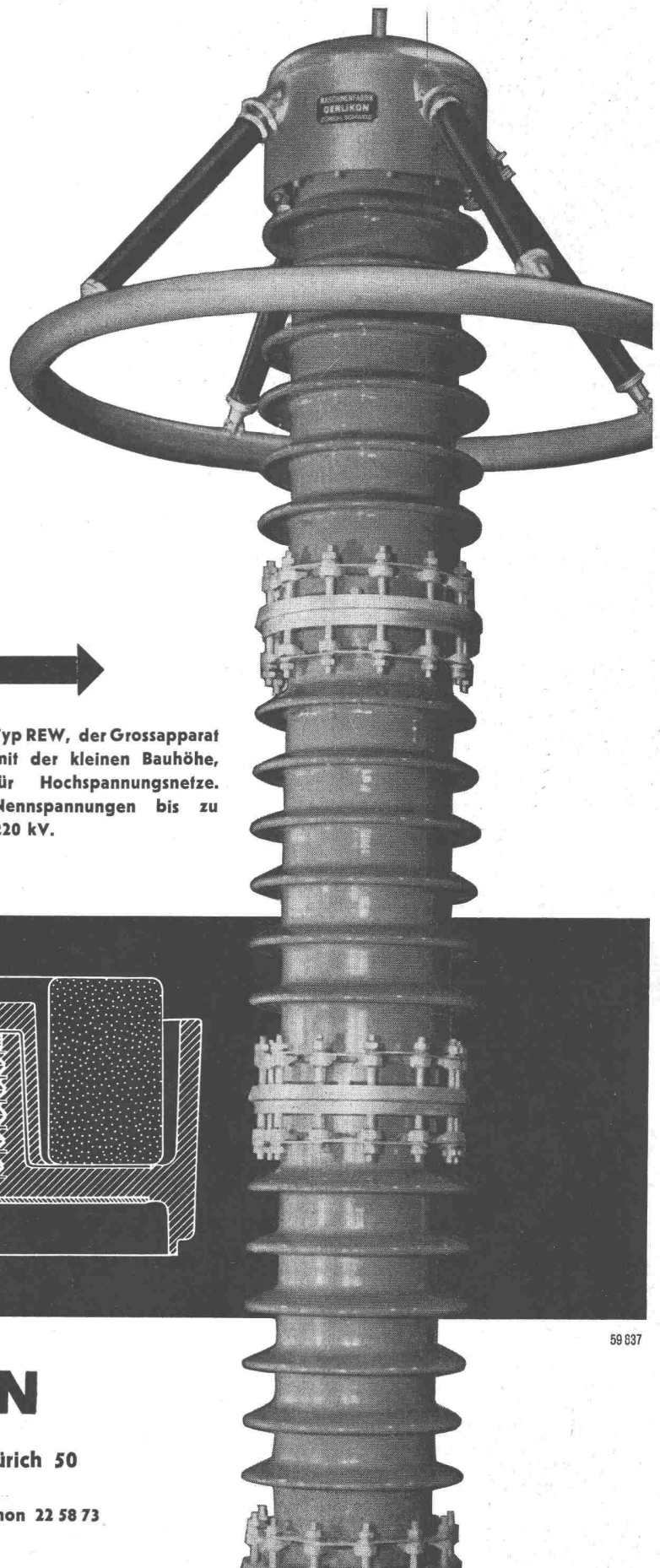


59 037

OERLIKON

Maschinenfabrik Oerlikon • Zürich 50

Mustermesse: Halle 3, Stand 751, Telefon 22 58 73

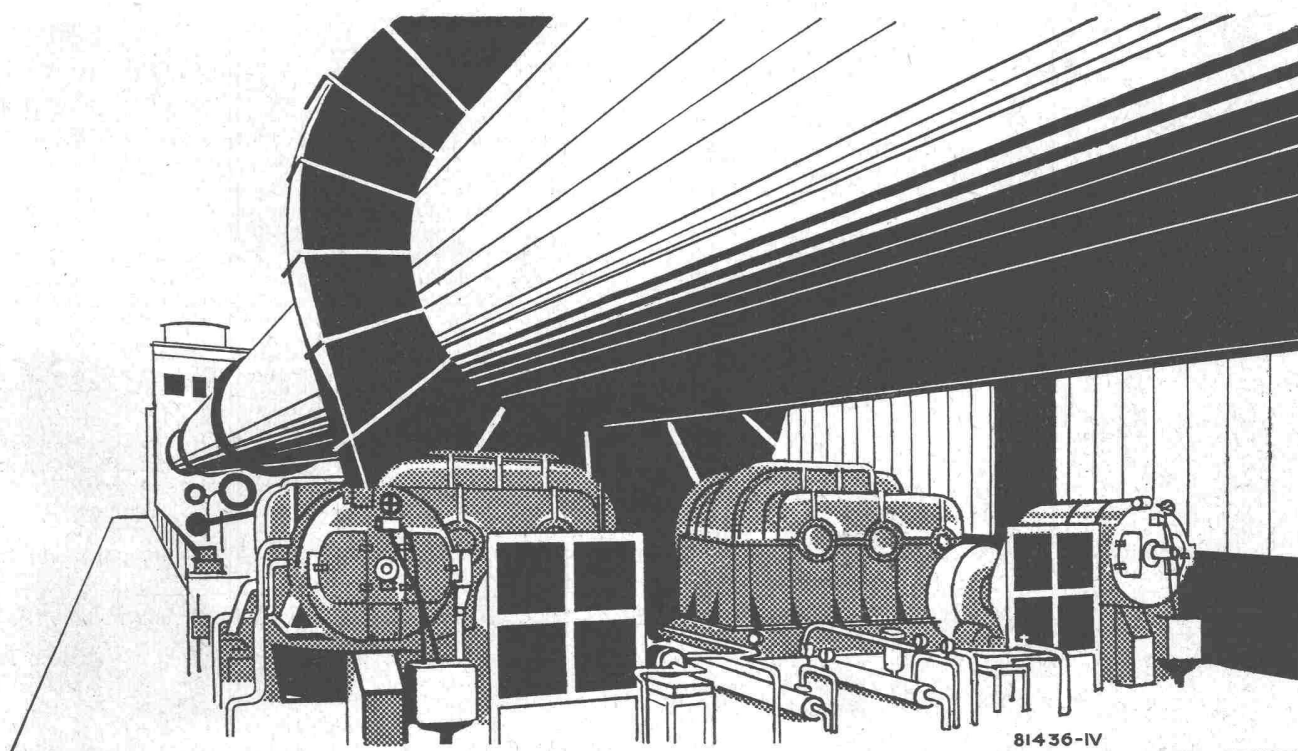




an der

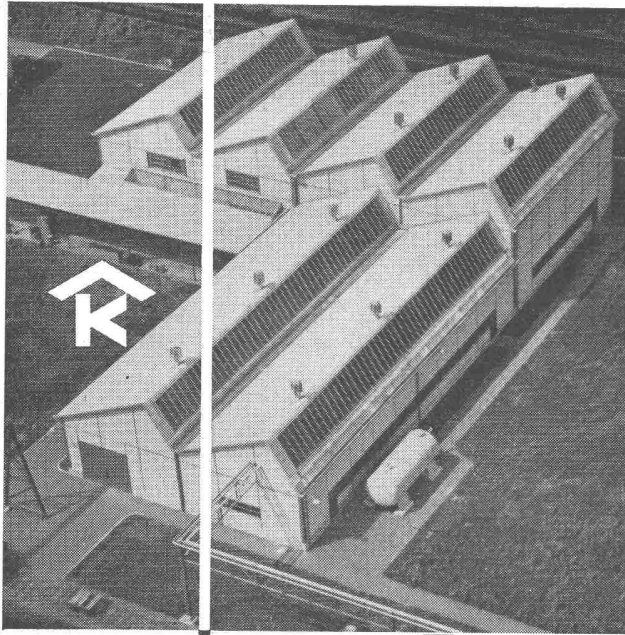
Schweizer Mustermesse

14. bis 24. April 1956

Halle 3 Stand 781*Spezialantriebe für Industrie und Gewerbe; HF-Industriegeneratoren;
Strom- und Spannungswandler; Hoch- und Niederspannungs-Schaltgeräte***Halle 5/6 Stand 1489***Automatische HF-Holzverleimung***Halle 6 Stand 1600***Elektrische Schweissmaschinen*

Regelbarer Antrieb zu einem der grössten Drehöfen der Welt mit zwei Dreiphasen-Nebenschluss-Kommutatormotoren von je 220 PS Nennleistung

AG. BROWN, BOVERI & CIE., BADEN



Kittlose Oberlichter
für Shed- Sattel- und Pultdächer
Parallelöffnende Ventilations-
flügel «AIREX»

KULLY GLASDÄCHER

A. Kully A. G. Glasdachwerke Olten



Für sanitäre Installationen:

— Isodur —

in Platten, Rohren und Formsücken; beständig gegen
Chemikalien, schwache Laugen und Säuren, Abgase usw.

SCHWEIZERISCHE ISOLA-WERKE
BREITENBACH bei Basel

Telephon (061) 80 14 21
Muba, Halle 2, Stand 461

FAVAG, Fabrik elektr. Apparate AG., Neuchâtel Halle II, Stand 396

Die Entwicklung auf dem Gebiete der elektrischen Uhrenanlagen ist durch ein neues Element hoher Ganggenauigkeit gekennzeichnet. Es handelt sich um die von der FAVAG AG. geschaffene Uhrenzentrale, bestehend aus einer Quarzuhr (Fabrikation Ebauches S.A. Neuchâtel) und einer mechanischen Uhr mit 1-Sekundenpendel. Diese beiden Geräte sind nebst den Kontroll- und Steuerorganen in einem gemeinsamen Schrank untergebracht. Ein spezielles System gewährleistet automatisch die Synchronisation der Impulse der Quarzuhr mit der Impulsabgabe der Pendeluhr. Auf diese Weise wird die hervorragende Präzision der Quarzuhr mit der robusten Einfachheit der Pendeluhr aufs beste ausgenützt.

FAVAG AG. zeigt ebenfalls eine Turmuhr (Fassadenuhr) mit einem Durchmesser von 2 m. — Für die Ausrüstung von Elektrizitätswerken stellt FAVAG AG. ein Frequenz-Kontroll-System her mit ferngesteuerter Zeitnachstell-Vorrichtung, welche durch ihre einfache Betätigung auffällt. — Auf dem Gebiet der Hydraulik zeigt diese Firma ihr neues ferngesteuertes Linnimeter sowie ihren sprechenden Wasserstandsfernmelder, dessen Konstruktion nochmals vereinfacht wurde. Zu erwähnen sind weiter das Synchron-Chronoskop sowie der Bandchronograph, Instrumente, welche der Kurzzeitmessung dienen und sowohl in der Industrie wie in Laboratorien Verwendung finden.

Schweizerische Isola-Werke, Breitenbach b. Basel

Die Isoliermaterialien und isolierten Drähte sind durch einige neuere Produkte ergänzt worden. Die Isolierlacken sind ständig verbessert worden, um deren Stabilität zu erhöhen und eine schnellere und gründlichere Trocknung herbeizuführen, ohne dass deren Elastizität darunter leidet. Als Nutenisolation sind vor allem die Kombinationen mit Filmen aus Kunststoffen (PVC, Mylar und dgl.) zu erwähnen. Die entsprechenden Erzeugnisse, Tisoflex und Myoflex weisen vorzügliche mechanische und auch dielektrische Eigenschaften auf. Selbstklebendes Oeltuch erleichtert nicht nur gewisse Wicklerarbeiten, sondern gewährleistet, z. B. bei Umbandlungen von Spulenköpfen usw., einen hermetischen Abschluss. Für die Kabelindustrie wird solches Oeltuch überdies mit Nummern bedruckt, um einzelne Adern zu kennzeichnen. Für die gleiche Industrie wird auch Oeltuch mit Gleitmittel hergestellt, um den umwickelten Kabeln trotz dicker Isolation eine gewisse Beweglichkeit zu erteilen.

Hartpapierplatten von einer hochwertigen Qualität, die ein- oder beidseitig mit einer dünnen Kupferfolie überzogen sind, ermöglichen die Herstellung der sog. «gedruckten Schaltungen», die durch einen, dem Klischieverfahren ähnlichen Vorgang erreicht werden. Es bestehen in der Schweiz bereits Firmen, die sich mit der Herstellung der fertigen Schaltungen befassen, während sich die Ausstellerin zur Aufgabe gemacht hat, die entsprechenden Platten in der erforderlichen hochwertigen Qualität zu erzeugen. Die Reihe der schon bestehenden Lackdrähte ist durch den neuen Typ, Lackdraht SIB 130, bereichert worden.

Aus dem korrosionsfesten Isoliermaterial «Isodur» hergestellte Installationsrohre (samt Zubehör, wie Gewindemuffen, Bogen usw.) eignen sich besonders für Installationen in chemischen Betrieben und in feuchten bis nassen Räumen. Die seit einiger Zeit hergestellten Dachständer und Wandeinführungen haben sich sehr gut bewährt; deren Verwendung wird deshalb von vielen Elektrizitätswerken vorgeschrieben.

Aktiengesellschaft der von Moos'schen Eisenwerke Luzern

Halle V, Stand 1301 und Halle VIII, Stand 2945

Prächtige Photos gewähren Einblick in das Stahl- und Warmwalzwerk, die Ziehereien, das Kaltwalzwerk sowie die Fertigungsbetriebe für Kleisenwaren. Erzeugnisse aus den einzelnen Betrieben ergänzen das Bild und lassen erkennen, wie vielfältig das Fabrikationsprogramm dieses Unternehmens ist. — Seit kurzem werden bleilegierte Maschinenbaustähle in verschiedenen Stahlmarken auf den Markt gebracht. Die Vorteile gegenüber den bisher bekannten Marken ohne Bleizusatz lassen sich wie folgt zusammenfassen: Etwa 50 % bessere Bearbeitbarkeit, geringerer Werkzeugverschleiss, sauberere Schnittflächen, Festigkeit- und Zähigkeitseigenschaften unverändert, thermische Behandlung gleichbleibend.

Am zweiten Stand zeigt das Unternehmen den sich im Eisenbetonbau wegen seiner besondern Eigenschaften mehr und mehr durchsetzenden Torstahl 40 und Torstahl 60, welcher alle Vorteile eines guten Armierungstahles vereinigt und dabei die gefürchteten Nachteile der Spreng- und Kerbwirkung vermeidet. Daneben sieht man Draht mit profilierter Oberfläche, der für den Vorspannbetonbau Verwendung findet.

Waren-

Aufzüge



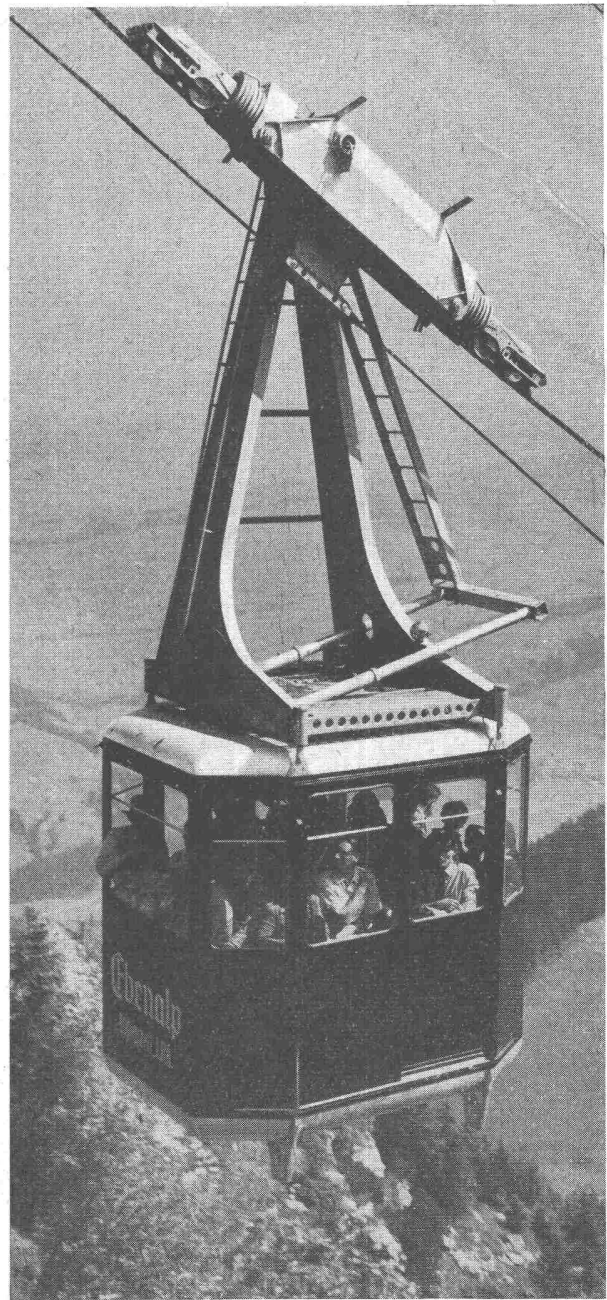
für jeden Betrieb
und
jede Nutzlast

Schlieren

Bedeutende
SCHLIEREN-
Entwicklungen
und
Neuerungen

- die Aufzugsteuerung mit niedrig gespanntem Gleichstrom
- der Treibscheibenantrieb für Aufzüge
- der elektronisch gesteuerte Aufzugsantrieb VARIOTRON
- der leuchtende Druckknopf DRULUX
- die flexible, automatische Aufzugstüre PORTAFLEX

SCHWEIZERISCHE WAGONS- UND AUFZÜGEFABRIK AG.
SCHLIEREN-ZÜRICH

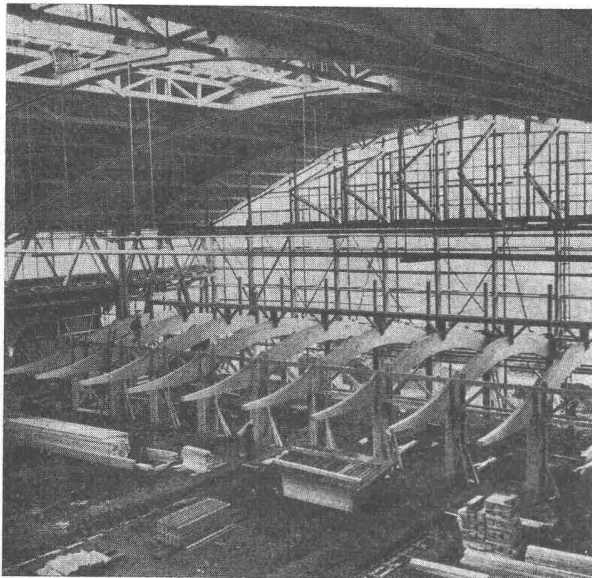


Luftseilbahnen

Willy Habegger
Maschinenfabrik

THUN





Festhalle Bern Empore

INGENIEURHOLZBAU

PROJEKTE AUSFÜHRUNG
LIEFERUNG VON
HETZER RINGDÜBEL

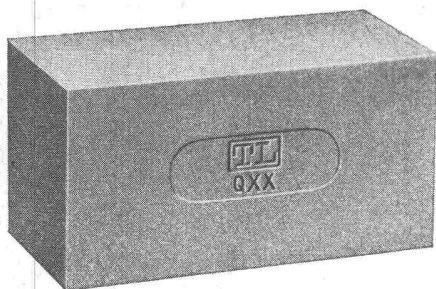
GEIGER & CIE BERN

Elisabethenstrasse 11

Telephon (031) 8 92 11



Steinzeug-Bodenplatten
in verschiedenen Farben



Feuerfeste Produkte

Tonwerk Lausen AG

Fr. Hottinger, Ing., Technisches Bureau, Basel

Halle IIb/P, Stand 660

Die Dosier-Apparate für Flüssigkeiten «Hottinger» dienen allgemein zum Dosieren, Abfüllen, Verteilen oder Beimischen von Flüssigkeiten in genau bestimmten Mengen. Sie eignen sich speziell zum Entkeimen von Wasser, Neutralisieren von Abwasser usw. Die Apparate sind einfach für Montage und Kontrolle, zuverlässig im Betrieb und ungefährlich. Sie beanspruchen wenig Raum für die Aufstellung. Die beizumischende Flüssigkeit wird aus einem Vorratsbehälter in genau einstellbaren Mengen, automatisch und proportional dem Durchlauf, gefördert. Die Steuerung erfolgt elektrisch oder mechanisch. Die verschiedenen Ausführungen können allen Verhältnissen angepasst werden.

Adolf Feller AG., Horgen

Halle III, Stand 831

Die vor Jahresfrist gezeigte Doppelsteckdose für Unterputzmontage ist inzwischen als Kombination Grösse I-I ausgebaut worden und vereinigt drei Apparate. Sie kann in jeden Holzkasten 60 x 120 mm Lichtmass oder einen entsprechenden Presstoffeinlasskasten Grösse I-I eingebaut werden.

Die Firma zeigt dieses Jahr ferner verschiedene, z. T. neu entwickelte Aufputzkombinationen, ferner Guss-Steckdosen, Industrie- und Apparatesteckkontakte, ferner die Kochherdstecker mit vertikaler Kabeleinführung sowie eine Signallampe mit zusammengebautem Transformator.

Franz Rittmeyer AG., Zug

Halle IIIb, Stand 2560

Die ausgestellte Betriebswarte ist ein gutes Beispiel einer zentralen Steuereinrichtung für eine einfache Wasserversorgung mit einem Reservoir und einem Grundwasserpumpwerk. Sie registriert den Wasserstand im Reservoir und die Laufzeiten der beiden Pumpengruppen. Ausserdem enthält sie alle Apparate für die Wasserstand- und tarifabhängige Fernsteuerung der Pumpengruppen, eine Auslösestation zum Fernöffnen und -schliessen der Löschreserve sowie das Diensttelefon.

Auf dem Gebiete der Apparate für den Kraftwerkbau werden ein kombinierter Empfängerapparat und ein Venturi-Mengenmesser in Hochdruckausführung gezeigt. Der für das Kraftwerk Fessenheim (Haut Rhin) bestimmte, kombinierte Empfängerapparat zeigt und registriert den Oberwasserstand, den Unterwasserstand und das Gefälle des Kraftwerkes sowie die Wasserstände im Rhein bei der Birmündung in Basel und im Unterwasserkanal des stromaufwärts gelegenen Kraftwerkes Ottmarsheim. — Der ausgestellte Venturi-Messer misst die Wassermenge einer Turbine in der Zentrale St. Léonard der Electricité de la Lienne S. A. Der Apparat ermittelt den Druckunterschied am Kugelschieber der Turbine mittels einer hydrostatischen Gefässwaage und leitet daraus die Durchflussmenge ab, deren Momentanwert auf einer Skala mit gleichmässiger Teilung angezeigt, auf einem Rollenzählwerk summiert und in Stufen von 50 zu 50 l/s auf den kombinierten Empfängerapparat im Kommandoraum ferngemeldet wird. Ausgestellt sind ebenfalls ein Geberapparat mit Kettenantrieb für die Fernmeldung von Wasserständen in Reservoiren, Grundwasserbrunnen, Seen, Flüssen usw., ein Registrierpegel sowie äusserst robust konstruierte Schwimmerschalter.

K. Rüttschi, Pumpenbau, Brugg

Halle V, Stand 1242

Die schweizerischen Konstruktionen von stopfbüchsenlosen Einbaupumpen, die heute fast in jedem Hause zur Umwälzung des Heizungswassers dienen, waren beispielgebend für viele Länder, und die Brugger «Perfecta» Pumpe wird denn auch heute in fast allen europäischen Staaten und in Amerika in Lizenz gebaut. Besonders geschätzt wird die patentierte optische Drehrichtungskontrolle sowie die gefällige Bauform. Diese Pumpe wurde vom SWB für die gute Form ausgezeichnet und erhielt an der Triennale in Milano die Silbermedaille für ihre vorbildliche Gestaltung.

Bei den einstufigen Niederdruckpumpen wird nochmals das System der Normung mittels Normzahlen demonstriert. Die neutrale und sinnreiche Stufung der am meisten verwendeten Pumpen schuf durch die Wiederholung geometrisch ähnlicher Pumpen die Möglichkeit neuartiger Reihenversuche über Wirkungsgradaufwertung und Kavitationsverhalten bei Kreiselpumpen.

Die mehrstufigen Hochdruckpumpen, die sich besonders durch ihre hohen Wirkungsgrade auszeichnen, sind durch eine Wasserversorgungspumpe und eine Kesselspeisepumpe vertreten. Bei letzterer finden sich verschiedene Massnahmen gegen die im Betrieb auftretenden hohen Temperaturen, wie Pumpenaufhängung in der Achsebene, Lager-



Clichés
Fotos · Retouchen
Lieferant der anerkannten Qualitäts-
Clichés der Schweizer Bauzeitung

ANDERSON & WEIDMANN
Zürich 5 · Traugottstr. 6 · Tel. 27 08 17



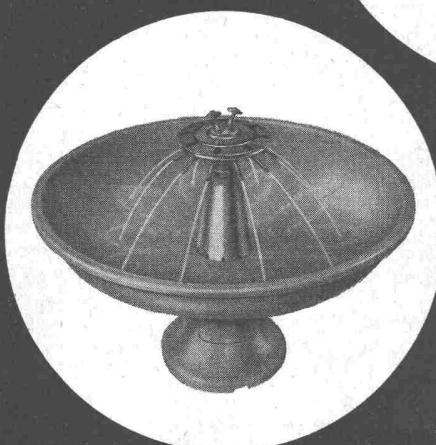
KUHN-SANPERLA-
Waschfontänen

Fabrikvertretung der
Haushalt-Waschautomaten
SCHULTHESS 4+6

Schauwaschen Zürich 5 Sihlquai 75 Basel Missionsstrasse 39



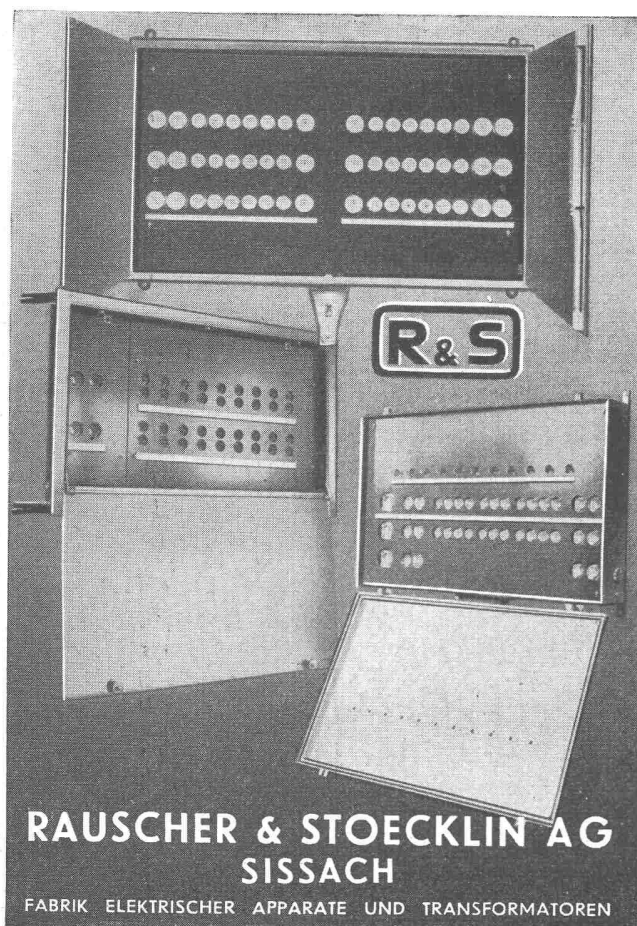
Rundbau
Halle 20 2. Stock
Stand 6560
Rolltreppe rechts



ZEPHIB
VACUUM

SANITÄR
Kuhn

Zürich 5 Telefon 051 422255
Basel 12 Telefon 061 223770



Aus unserem Bauprogramm



Stahlhochbau Behälter Schlosserei
Brückenbau Silos Metallbau
Ingenieurbureau

PREISWERK & ESSER

Basel

Schönastr. 10

Tel. (061) 32 46 88

und Stopfbüchsenkühlung, verwirklicht. Auch die Tauchmotorpumpe, die lediglich an der Druckleitung aufgehängt wird und bei welcher Pumpe und Motor unter Wasser arbeiten, gehört zu den mehrstufigen Hochdruckpumpen.

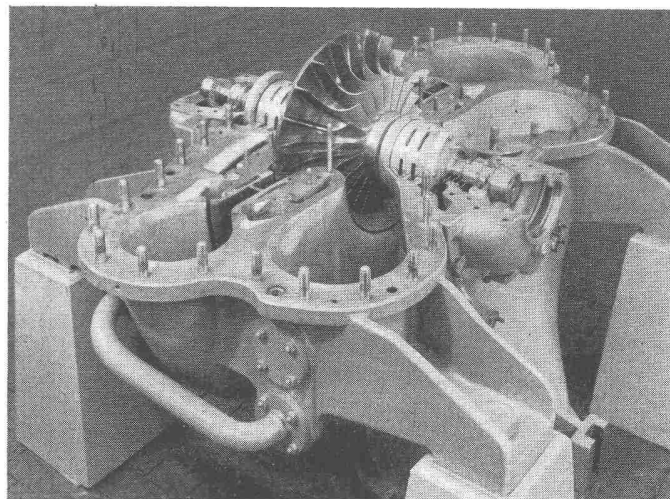
An weiteren Ausstellungsobjekten seien eine selbstansaugende Pumpe, eine Amphibienpumpe, die unter Wasser und über Tag arbeiten kann, sowie ein Exemplar aus der standardisierten Rührwerkreihe erwähnt.

Gebrüder Sulzer, Winterthur

Halle VI, Stand 1552 und 1635

Der in Originalgrösse erscheinende Sulzer-Kleinstrahlungskessel (Typ C) eignet sich besonders zur Wärmeversorgung von kleineren und mittleren Industrie-Unternehmen, Spitälern, Anstalten und sonstigen grösseren Gebäulichkeiten. Gebaut für Erzeugung von Dampf oder Heisswasser, Drücke bis zu 20 atü und Wärmeleistung von 0,64 bis 6,4 Mio kcal/h, ist er mit Oelfeuerung, mechanischer Unterschubfeuerung, Wanderrost oder — zur Verbrennung von Industrie-Abfällen — mit Treppenrost erhältlich.

Aus ihrer Tätigkeit auf dem Arbeitsgebiet Abwasserreinigung und Kläranlagen zeigt die Firma eine Abwasserpumpe im Betrieb. Als Vertreter der Sulzer-Radialverdichter ist ein einstufiges Gasgebläse zu sehen, das 7 m³/s Leuchtgas von einer relativen Dichte von 0,5 bis 0,6 auf 0,2 atü Enddruck fördert. Gasmenge und Förderdruck können jedoch innerhalb weiter Grenzen nach Bedarf eingestellt werden.



Einstufiger Sulzer-Radialverdichter zur Förderung von 7 m³/s Leuchtgas auf 0,2 atü, mit abgehobenem Oberteil. Die Durchführungen der Welle durch das Gehäuse sind mit Flüssigkeitsstopfbüchsen ausgerüstet, die jedes Austreten von Gas oder Eindringen von atmosphärischer Luft verhindern. Bei Förderung atmosphärischer Luft würde mit der gleichen Maschine ein Enddruck von etwa 1 atü erreicht.

Die Herstellung von Düsentriebwerken für die schweizerische Flugwaffe wurde bekanntlich von der Kriegstechnischen Abteilung an Gebrüder Sulzer als Generalunternehmer übertragen. Die Firma zeigt aus ihrer eigenen Fabrikation den Rotor eines der «Ghost»-Triebwerke, die sie für die schweizerischen «Venom»-Jagdflugzeuge in grösseren Serien fabriziert.

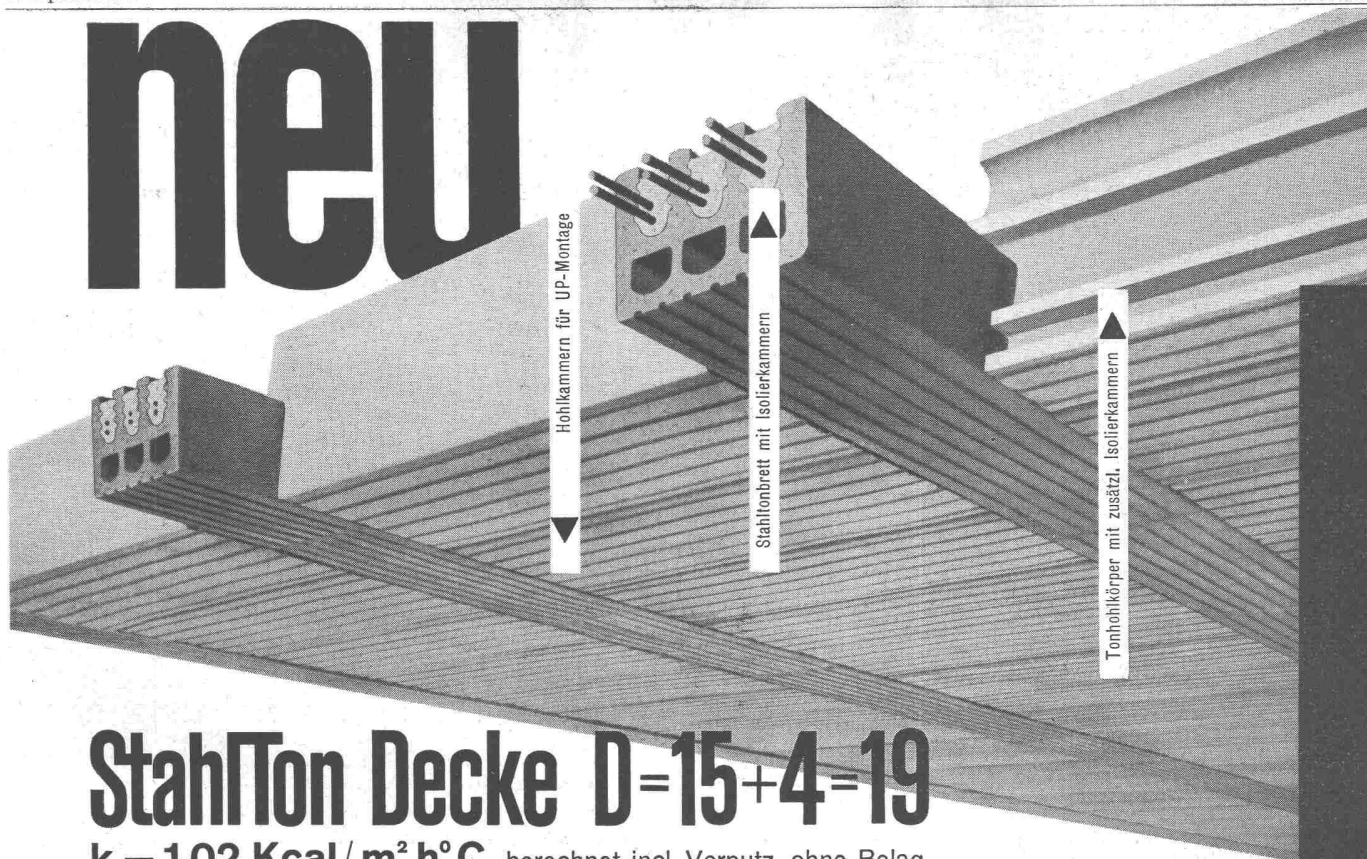
Der einfach wirkende, vierstufige, ölfrei verdichtende Sulzer-Kolbenkompressor ist ausgelegt für 4200 m³/h Ansaugvolumen und max. 30 atü Enddruck. Andere Typen desselben Konstruktionsprinzips erreichen heute Enddrücke bis zu ca. 170 atü.

Die Dieselabteilung zeigt Modelle grosser Schiffsmotoren und eines Tankschiffes. Das eine Modell gibt im Massstab 1:20 den technischen Aufbau des einfachwirkenden Zweitakt-Schiffsmotortyps SD72 mit 700 PS pro Zylinder naturgetreu wieder.

Das andere Modell zeigt die konstruktiven Einzelheiten eines unaufgeladenen Motors des Typs RS, von dem bereits viele Grossmotoren im Einsatz stehen. Mit Abgasturboladern versehen, erreicht die grösste Ausführung dieser Baureihe Einheitsleistungen bis zu 15 000 PS.

Aus ihrer Präzisionsgiesserei zeigt die Firma Teile aus Nichteisen-Legierungen, hergestellt nach einem Sonderverfahren, für das sie Alleinlizenz für Europa besitzt, ferner verschiedene in einem Stück gegossene Schaufelräder für Kleingasturbinen und Auflader. Erstmals erscheinen auch einige nach dem Sulzer-G-Verfahren erzeugte Gusstücke. Nach dieser Methode können Stahl- und Graugussteile bis zu etwa 15 kg Stückgewicht mit wesentlich besserer Oberfläche

neu



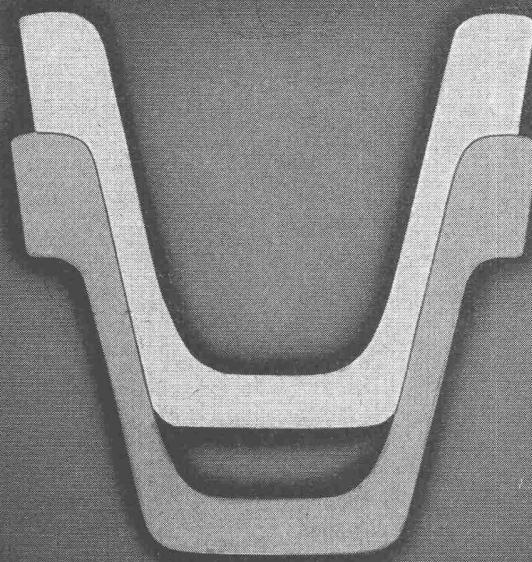
Stah/Ton Decke D=15+4=19

$k = 1.02 \text{ Kcal/m}^2 \text{ h}^\circ \text{C}$ berechnet incl. Verputz, ohne Belag

Schalungsfreie Spezial-Isolierdecke Vorgespannt — rissefrei —
Besuchen Sie uns in der Muba Halle 8, Stand 2941

Stah/Ton AG

Zürich Oberdorfstr. 8 Tel. (051) 24 18 24



TH-Profile für alle Ausbauzwecke



S.A. POUR LA VENTE DE MACHINES D'ENTREPRISES, MONTREUX

Tel. 021 / 6 50 61



GRESSLY & Co. Glasbeton, SOLOTHURN

BRIGATEX



**Sofort
und ohne
Pressdruck ab-
bindender Kaltleim**
für Holzfaserplatten (Pav-
tex, Grisotex usw.), Linoleum
und für Kunstharzplatten
(Textolite, Formica, Kellco usw.)



**Verlangen Sie die Vorführung
durch unsern technisch. Dienst**

DR. M. EBNÖTHER

NEBIKON / LU TELEPHON
062/9 53 17

und Genauigkeit als nach dem Sandgussverfahren, hergestellt werden. Schliesslich ist noch eine gegossene Nockenwelle aus Spezialguss zu erwähnen sowie eine Sphäroguss-Kurbelwelle.

In der gleichen Halle, jedoch im separaten Stand der Gruppe Textilmaschinen, sind drei Sulzer-Webmaschinen ausgestellt.

Ventilator AG., Stäfa

Halle VII, Stand 1724

Vor wenigen Jahren hat die Ventilator AG. Stäfa Axiallüfter nach den neuesten Errungenschaften der modernen Aerodynamik entwickelt, die mit grossem Erfolg eingeführt wurden. Die bisherige Serie ist nun entsprechend den Forderungen der neuzeitlichen Lüftungstechnik erweitert worden. Neben den Standard-Apparaten werden verschiedene neue Axiallüfter, teils für grosse Luftmengen bei sehr kleinen Drücken sowie zweistufige, weitgehend geräuschlose Lüfter für hohe Drücke gezeigt. Dank dieser Ausdehnung des Fabrikationsprogrammes ist es nun möglich, für jeden Zweck den richtigen Lüfter zu liefern.

Brun & Cie. AG., Nebikon/LU Halle VIII, Stand 3048

Betonmischer, die in Grössen von 100 bis 1000 Liter fabriziert werden, sind durch das neue Modell 710/560 l vertreten.

Betontransportkübel in runder Form mit zentraler, zweiteiliger Entleerung, oder Silokasten mit seitlichem breitem oder schmalem Auslauf, wie auch aufklappbare Kasten, sowie Karren und Karretten auf Pneu, sind Zubehör zu den Mixern und werden in den verschiedensten Grössen hergestellt.

Betonzentralen und Gewichtsdosieranlagen werden in einer interessanten Bilderfolge gezeigt. Solche Anlagen sind den Betonmischern vorgeordnet. Nicht allein die Vermeidung der durch die bisherige, volumetrische Dosierung bedingten Qualitätsunterschiede des Beton und der Mehrverbrauch an Zement haben zum Einsatz von Gewichtsdosieranlagen geführt, sondern auch die dadurch erzielbare Einsparung von Arbeitskräften und Löhnen, sowie die volle Ausnützung der Mischer.

Zu erwähnen sind ferner Kleinbaukrane (der tausendste Kran dieser Type ist ausgestellt), Mittelturmdrehkrane mit Auslegern von 16 und 18 m, die auch unter Last verstellbar sind. Grossturmdrehkrane mit Auslegern von 22 und 25 m, die besonders auch beim Kraftwerksbau dank ihrer robusten Konstruktion und grossen Stabilität mit Vorzug Verwendung finden.

Aus der Reihe der Maschinen für die Sand, Kies und Schotter-Ausbereitung zeigt ebenfalls eine Neukonstruktion eines Vibrationssiebes die fortschreitende Entwicklung in diesem Gebiet.

Zum Fabrikationsprogramm gehören ausserdem Waschmaschinen, Grob- oder Feinbrecher (mit Tonnenlagerung), Schlaghammerbrecher, Sandwalzwerke, Feinsandrückgewinnungsmaschinen, Sortiertrommeln, Becherelevatoren, Kübelaufzüge, Kabelbaggeranlagen usw.

Den Abschluss der Baumaschinen machen die Kompressoren in fahrbarer oder stationärer Ausführung. Diese sind mit luftgekühlten Deutz-Dieselmotoren ausgerüstet.

Winden, von der einfachen Handwinde bis zur ferngesteuerten 10 t-Winde, Aufzüge vom gewöhnlichen Bauaufzug bis zum Schachtaufzug mit automatischer Verriegelung und anderen Schikanen, leiten über zu den Hebezeugen. Hierzu gehören Kettenflaschenzüge, Elektrozüge, Laufkatzen und Laufwinden alle Arten, Elektrolaufkrane für Werkhallen oder Lagerplätze, Motorschlittenwinden, elektr. Spill für die Armee, Geleiseverlegewinden für die SBB, handbetriebene oder elekt. Silowinden für Getreide- und Futtersilos usw. Die eigene Rundgliederkettenfabrik liefert die für die Hebezeuge erforderlichen Ketten in geeigneter Qualität. Diese finden aber auch Verwendung für Schneeketten sowie für Becherelevatoren.

Als Produkt eines ganz anderen Fabrikationsgebietes sind die Feuerwehr-Motorspritzen zu nennen. Viele hundert Maschinen der verschiedenen Grössen stehen bei Gemeinde- oder Betriebsfeuerwehren, wie auch beim Luftschutz im Einsatz. Seit einigen Jahren wurde die Fabrikation neuer Typen mit luftgekühlten Motoren aufgenommen, wobei das Gewicht durch weitergehende Verwendung von Leichtmetall wesentlich reduziert werden konnte.

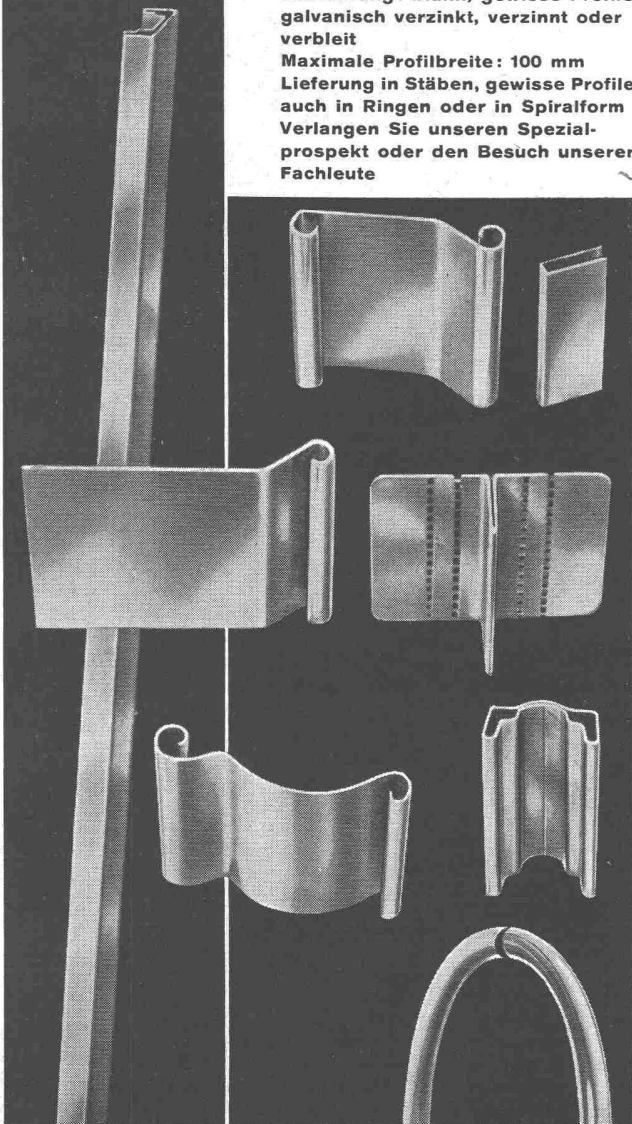


Kaltgewalzte Profile

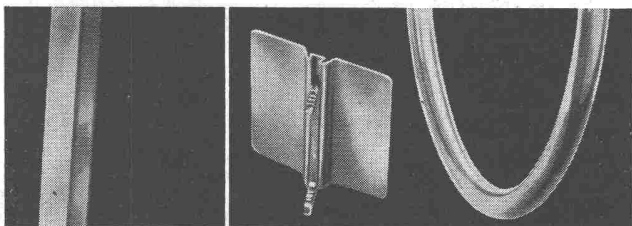
aus Stahl
der Weg zu einfacheren und wirtschaftlicheren Konstruktionen im Apparate- und allgemeinen Maschinenbau

Ausführung: blank, gewisse Profile galvanisch verzinkt, verzinkt oder verbleit

Maximale Profilbreite: 100 mm
Lieferung in Stäben, gewisse Profile auch in Ringen oder in Spiralform
Verlangen Sie unseren Spezialprospekt oder den Besuch unserer Fachleute



VEREINIGTE DRAHTWERKE AG. BIEL



SIEGWART-GLAS Schweiz. Glasindustrie

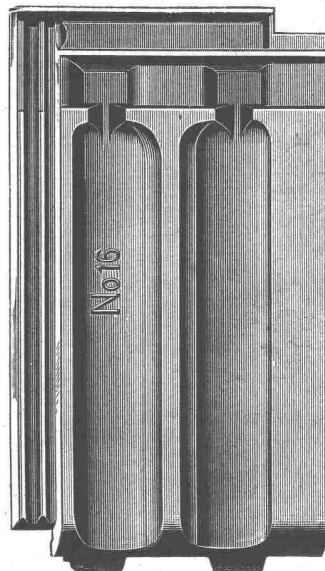
Sieewart & Co. AG.

Küssnacht



am Rigi

Telephon (041) 81 13 33



Glasziegel

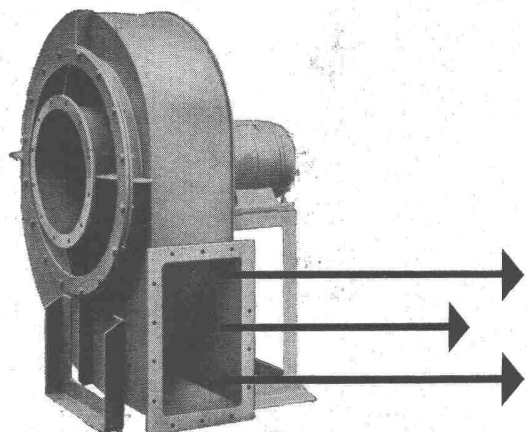
aller Art

Glasbausteine

System Falconnier

Meidinger

Ventilatoren und Elektromotoren



Qualitätsprodukte seit mehr als einem halben Jahrhundert. Anpassung an alle Ansprüche der Technik. Geräuschloser Lauf durch spezielle Ausführung der Flügelräder und sorgfältiges Ausbalancieren der Ventilatorflügel und Motoranker. Behebung der magnetischen Geräusche der Elektromotoren durch Spezialwicklung. Genau passende Ersatzteile jederzeit ab Lager lieferbar.

G. Meidinger & Cie, Basel 4
Telefon 061-22 97 65

Schweizer Mustermesse Basel 14.—24. April



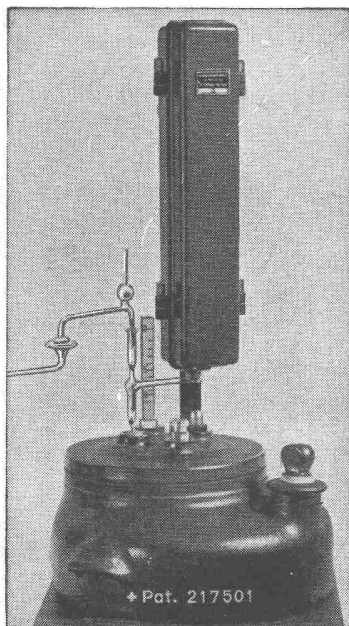
**17 Industrie-
Gruppen
in 21 Hallen**

Tageskarten à Fr. 2.50
am 18., 19., 20. April
ungültig. Besondere
Einkäuferfrage:
18., 19., 20. April. Einfache
Bahnбилlette auch
für die Rückfahrt gültig.
Verlangen Sie den
Messekatalog,
das Nachschlagewerk
des ganzen Jahres.

Dosierapparate für Flüssigkeiten

Schweizer Erzeugnisse

«DOSAP»-Patente + Hoffinger +



* Pat. 217501

Ausführung für kleine
und mittlere Anlagen

**Erprobt
Bewährt in
über
270 Anlagen
Entkeimen
von Wasser
Neutralisieren
von Abwasser
Zubereiten
von
Spülwasser
Abfüllen
Verteilen
Beimischen
Einfach
Präzis
Zuverlässig
Ungefährlich
Preiswürdig
Anpassbar
an alle
Verhältnisse**

Auskünfte, Referenzen und Besichtigung beim Fabrikanten
Fr. Hoffinger, Ing., Techn. Büro, Basel, Laufenstrasse 70,
Telephon (061) 34 47 21 **Inhaber: R. Buol**

Vertretungen:

Westschweiz: **CLENSOL S. à r. l., spécialistes de l'eau, Lutry**
Südschweiz: **E. Boffani, Studio tec. idraul., Lugano**

MUBA, Halle IIb/P, Stand Nr. 660

Schweizerische Drahtziegelfabrik AG., Lotzwil

Halle VIII, Stand 2984

Die Firma und damit ihr Stammartikel, die Drahtziegelgewebe (Ziegelrabit), begehen dieses Jahr das Jubiläum ihres 50jährigen Bestehens. Zu diesem Anlass wurde ein «Triumphbogen en miniature» erstellt, der bereites Zeugnis ablegt von der universellen Verwendbarkeit des roten Rabitgewebes: Die sich in jeder Richtung verjüngende Unterkonstruktion aus Beton-Rundeisen wurde mit Ziegelrabit verkleidet und anschliessend sauber verputzt. Solche und ähnliche Spezialarbeiten lassen sich tatsächlich auch heute noch mit keinem andern Putzträger ausführen! An einem kurzen Mäuerchen werden ferner die verschiedenen Anwendungsmöglichkeiten des praktischen «Dülo» (Dübelstein) gezeigt, während die vielfältige Reihe der in Lotzwil fabrizierten verzinkten Rabit-Gewebe und -Geflechte in Form von Musterstreifen dargeboten ist.

Ernst Göhner AG., Türen- und Fensterfabrik, Zürich

Vertretungen in Bern, Basel, St. Gallen, Zug, Biel, Genève, Lugano
Halle VIII a, Stand 3117

In erster Linie wird die Göhner-Espagnolette, ein neuartiger verdeckter Drehstangenverschluss mit dem form-schönen Waggon-Griff gezeigt. Die instruktive Darstellung veranschaulicht an Modell-Schnitten auch die Skelett- sowie die Gitter-Konstruktionen der glatten Norm-Türen und weist in Bild und Text ferner auf die grundlegenden Vorzüge der neuen Kombi-Einbauküche hin. Das Schwingflügel Fenster «Carda» ist mit je einer Ausführung in Holz und einer solchen mit äusserem Flügel in Anticorodal vertreten.

Im Holzmessekinio (Halle VIII b) läuft zudem der in den Werkstätten aufgenommene Dokumentartofilm «Normen und Formen», der den Weg des Holzes vom Hochwald, über Sägerei, Fabrikbetrieb mit vielfältigen Arbeitsvorgängen bis zum fertigen Norm-Fenster zeigt.

Kabelwerke Brugg AG.

Halle VIII, Stand 3063

Es werden Kranseile verschiedener Konstruktionen sowie eine Auswahl von Laststruppen gezeigt. Neben den üblichen Struppen aus Rundlitzen-Seilen finden heute in vermehrtem Masse auch die patentierten, extra-geschmeidigen Struppen in geflochtener Machart in weiten Verbraucherkreisen grossen Anklang. Eine Anzahl Drahtseile für Winden, Bagger, Ski- und Sessellifte sowie Bergbahnen gibt eine gute Uebersicht über das weitere Fabrikationsprogramm der Firma.

A. Benz & Cie., Holzkonservierung, Zürich

Halle VIIIb

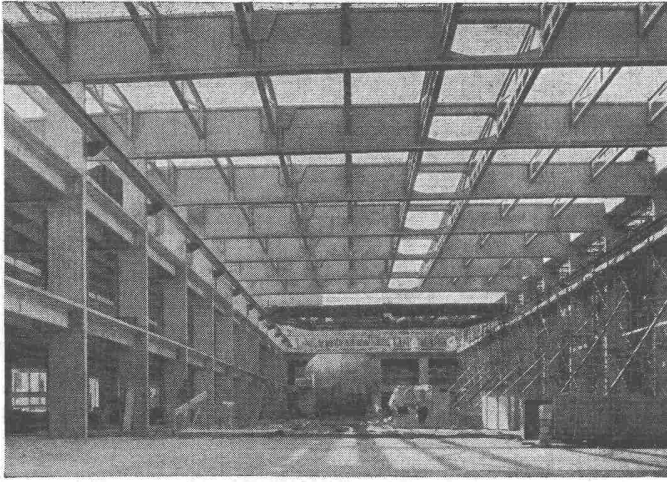
Frischgeschlagene Stämme sind unmittelbar nach Lagerung im Wald oder in der Sägerei mit Rundholz-ARBEZOL zu bespritzen. Schnittholz, das voraussichtlich über den Sommer hindurch gelagert wird, sollte mit Schnittholz-ARBEZOL behandelt werden. Um Bauholz vor Wurm und Pilz zu schützen, empfiehlt sich die Verwendung von Bauholz-ARBEZOL. Schreinerwaren schützt ARBEZOL-Super; dieses Präparat verhindert zudem die Vergrauung und reduziert das Wachsen, Schwinden und Werfen um 60 bis 70 %. Ist das Holz bereits befallen, dann sollte ARBEZOL-Spezial eingesetzt werden. Es verfügt über einen tiefwirkenden Gasanteil, der schon im Holz tätige Larven vergast und vertilgt. Wie bei den bereits aufgezählten vorbeugenden Holzschutzmitteln lähmt und tötet sein Kontaktwirkstoff aber auch die anfliegenden Käfer schon vor der Eiablage, so dass das Holz dauernd vor Neubefall verschont bleibt.

Die vierteljährlich erscheinende Hauszeitung «ARBEZOL-Schrift» — die auch am ARBEZOL-Stand der Holzmesse aufliegt — bemüht sich, den neuzeitlichen ARBEZOL-Holzschutz allen Kreisen des Holzverarbeitenden Gewerbes in anregender Weise zugänglich zu machen.

Rolladenfabrik A. Griesser AG., Aadorf

Halle VIIIa, Stand 3171

Der moderne Stand dieser Firma zeigt in natürlicher Grösse Raff- und Roll-Lamellenstoren, eine Roll-Markise neuester Konstruktion, Roll- und Klappläden, ferner das verkleinerte Modell eines Kipptors mit Elektromotorantrieb. Die weiteren Fabrikate der Firma werden in Photomontagen und Handmustern dargestellt. Horizontal angeordnete Lamellenstoren, welche die Decke des Standes bilden, beweisen deren angenehmen Belichtungseffekt und dekorative Wirkung.



Vobag

AG. für vorgespannten Beton
und Zementwarenfabrik

Spezialfirma für hochwertige Betonwaren
für alle Zwecke

Adliswil-Zürich - Tel. 91 68 44

Dachkonstruktion aus vorfabrizierten Betonelementen

Ausführung
sämtlicher
Innenausbau-
Arbeiten



Meine Muba-Stände
Halle 21

6715

Ladeneinrichtungen + Buffetanlagen

6796

Spezialeinrichtungen
für Selbstbedienung

6751

Coiffeureinrichtungen + Apparate

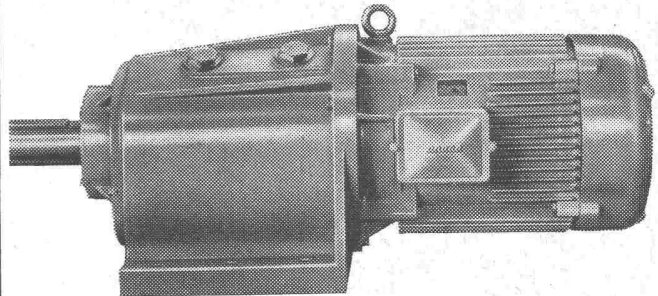
Karl Steiner

Bauschreinerei + Möbelfabrik
Ladenausbau
Coiffeureinrichtungen

Zürich 11/50
Hagenholzstrasse 60
Telefon 46 43 44

BAUER

Getriebe-
Regelgetriebe-
Trommelmotoren



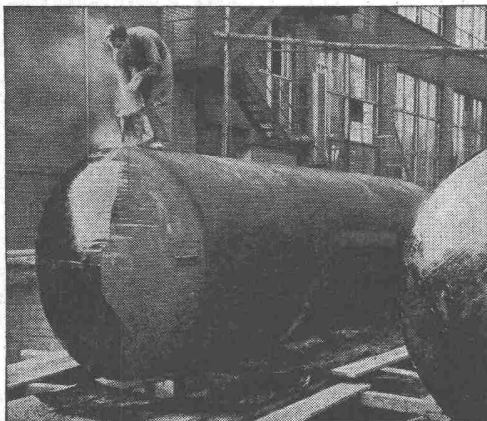
bieten Ihnen:

- Unübertroffene Qualität
- Keine Wartung mehr, da in Getriebefett laufend, somit vollkommene Abdichtung
- Lieferbar in explosionsgeschützter Ausführung, Zündgruppen A—D
- Getriebe mit Schrägverzahnung
- Beste Referenzen ● Konkurrenzlose Preise
- Die Konstruktion erlaubt Montage in jeder beliebigen Lage

Ihre Vertrauensfirma für sämtliche Spezialantriebe

MEIER & CO.

Elektromotoren Maschinen und Apparate
Niedergösgen (Sol.) • Telefon (064) 31488



„WABERIT“-TANKISOLIERUNG

Die Tankisolation ist seit Jahren eine **Spezialität** unserer Firma.

Langjährige Beobachtungen haben erwiesen, dass das «Beerdigen» eines Tanks nur mit dem üblichen hauchdünnen Teer- oder Asphalt-Anstrich unmöglich den vorhandenen Gefahren der Rostanfressungen und vagabundierenden elektrischen Strömen Einhalt gebieten kann.

Die Kontrolle des Waberit-Belages mit unserem patentierten Prüfgerät gewährleistet eine absolut wasserundurchlässige Isolation. Belagstärke ca. 3—4 mm. Isolation auf der Baustelle.

EMPA gepr. 29853/1

Referenzen, Muster und Offerten stehen gerne zur Verfügung.

STRASSENBAUMATERIAL AG. BERN

Neuengasse 28
Tel. (031) 3 21 35

SchenkerStoren



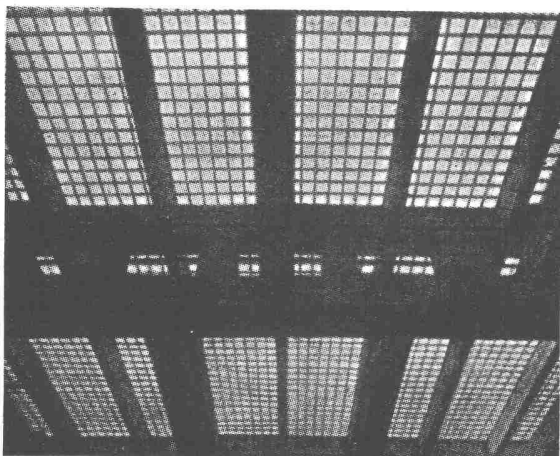
Lamellenrollstore System



Storenfabrik Emil Schenker AG. Schönenwerd

Tel. (064) 3 13 52

Vertretungen:	Zürich	Tel. (051) 32 65 60
	Basel	Tel. (061) 22 93 81
	Luzern	Tel. (041) 2 98 27
	Lausanne	Tel. (021) 23 45 47
	Lugano	Tel. (091) 2 22 13



BAUGLÄSER

Alle Sorten und Neuheiten zu günstigen Preisen.

GLASBETON Spezialabteilung für Glasbeton-Oberlichter, garantiert wasserdicht, **begeh-** und **befahrbar** Ausführung, mit extra hellen, lichtstreuenden Kristallprismen.

GLASBAUSTEINE extra hell, für Aussenwände, Treppenhäuser, innere Trennwände. Vorzügliche Isolation gegen Kälte, Wärme und Schall. Grosse Referenzliste. Verlangen Sie kostenlose Dokumentation und Offerte.

Ruppert, Singer & Cie. AG., Zürich

Tafelglas en gros und Spiegelmanufaktur

Telephon (051) 52 53 53 - Gegründet 1884

Briefadresse: Zürich 48, Altstetten

AG. Adolph Saurer, Arbon

Halle IX, Stand 3425

Auf zwei grossen Ständen werden Textilmaschinen (Halle 6) sowie Motoren und Fahrzeuge (Halle 9) gezeigt. Der weltbekannte und in vielen Ländern in Lizenz gebaute Saurer-Dieselmotor mit direkter Einspritzung und Doppelwirbelung wurde vor 22 Jahren auf den Markt gebracht. Unermüdlich haben seither die Saurer-Ingenieure an seiner Vervollkommnung gearbeitet, und grosse Fortschritte sind in bezug auf Leistung, Lebensdauer, Laufruhe und Brennstoffunempfindlichkeit gemacht worden.

Der ausgestellte grosse Kippwagen fällt durch seine einfache und äusserst robuste Bauart auf. Er ist mit dem bewährten 6-Zylinder 125 PS Motor, Typ CT2D, einem 8-Gang-Getriebe und einer doppelten Rücksetzung in der Hinterachse ausgerüstet. — Der grosse Frontlenker ist ein ausgesprochener Ueberlandwagen. Obgleich auf den ersten Blick vom Kipper verschieden, ist der Wagen aus den gleichen Aggregaten aufgebaut. Auch er ist für 15 t Gesamtgewicht vorgesehen.

Zur Hebung des Fahrkomfortes und damit auch der Verkehrssicherheit wurde durch gute Ausbildung von Heizung und Lüftung, bequeme Anordnung verstellbarer Sitze und sorgfältiger Isolation wesentlich beigetragen. Neu und äusserst sorgfältig durchdacht sind bei beiden grossen Wagen die Bremsen. Sowohl die Fuss- als auch die Handbremse arbeiten mit Druckluft. Da die Bremsen aus separaten Luftbehältern gespeist werden und auch sonst voneinander unabhängig sind, bieten sie ein bisher ungekanntes Mass an Sicherheit.

Als Wagen mittlerer Grösse findet man am Saurer-Stand einen N2C-Frontlenker. — Der leichte, in selbsttragender Bauweise hergestellte 2H Car mit seinem starken mit mechanischer Aufladung versehenen Motor steht im Ruf, der beste Bergsteiger unter den Reisewagen zu sein. Er ist an der Muba in seiner neuesten Ausführung mit gerundeter Heckpartie ausgestellt.

Willy Habegger, Maschinenfabrik, Thun

Halle IX, Stand 3238

Diese bekannte Seilbahnbau-Firma zeigt an ihrem Stande ein naturgetreues, betriebsfähiges Modell einer modernen Sesselbahn im Masstab 1:5 und rd. 15 m Länge. Es fällt sofort auf, das erstmals in seiner Art, in Adelboden (Geils-Hahnenmoos) zur Ausführung kam und nach den bisherigen Betriebsergebnissen sich äusserst gut bewährt hat. Als weitere Neuheit (+ Patent angemeldet) ist der Doppelsessel zu erwähnen, der in den Stationen zur Vermeidung seitlichen Auspendelns von einer im Boden versenkten Vorrichtung geführt wird. Beachtenswert sind noch die Seilrollen, die dank einer pat. Kunststoff-Fütterung nahezu kein Geräusch verursachen und das Seil schonen.

Wiederum ist der «Habegger-Seilzugapparat Tirfor-Super» zu sehen, der überall dort, wo eine Last mit einfachen Mitteln in Bewegung gesetzt werden soll, als handliches Hilfsgerät eingesetzt werden kann. Der nur 18 kg schwere Apparat zeichnet sich aus durch seine unbegrenzte Zuglänge und der Möglichkeit, die Zugkraft von 1,5 t durch Einscheren zu vervielfachen und beliebig umzulenken.

Union-Kassensfabrik AG., Zürich

Halle XI, Stand 4229

Diese Firma zeigt Kassenschränke mit Flügel- und Einschwenktüren in verschiedenen Grössen, Einmauerkassen, Kassen zum Einbau in Möbel und zum Befestigen an der Wand, Registraturschränke verschiedener Schubladen-Kombinationen usw. Ferner ist ein Stahlpult kombiniert mit Kassensschrank mit Einschwenktüre ausgestellt, dessen Zusammenstellung und Inneneinrichtung die Vielseitigkeit dieses Möbels demonstriert. Für die rationelle und übersichtliche Aufbewahrung von Werkzeugen, kleineren Bestandteilen usw. werben zwei Schubladenschränke in überzeugender Weise. Bemerkenswert ist eine komplette Muster-Schalteranlage mit Glasaufbau, Schalterkasse und Schubladenmöbeln.

ELCALOR AG., Aarau

Halle XIII, Stand 4760: Kochapparate

Halle III, Stand 771: Gewerbliche Elektrowärme

Der von Grund auf neu konstruierte Haushalterd «ELCALOR-Favorit» weist fest eingebaute Kochplatten auf, wobei eine spezielle Dichtung jegliches Eindringen von Feuchtigkeit ins Herdinnere verunmöglicht. Während normalerweise mindestens eine stufenlose REGLA-Blitzkochplatte mit automatischem Uebertemperaturschutz eingebaut wird, werden die übrigen Platten nunmehr durch 9-Takt-Schalter (8 Stufen + 0) reguliert. Die Schaltergriffe liegen gut ablesbar in einer Einpressung der Vorderwand. Einen überzeugenden

**VENTILATOR AG
STÄFA**

Spezialisiert seit 1890
Tel. (051) 930136



Klima-Anlagen

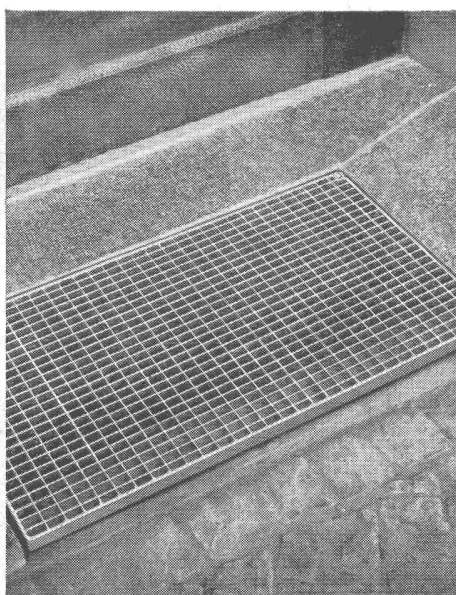
Lufttechnische Anlagen
Befeuchtungs-Apparate
Elektrofilter

Halle VII, Stand 1724
MUBA 1956

TEL. 051/933232

WALLISELEN-ZH

SIEGFRIED **Keller** CO



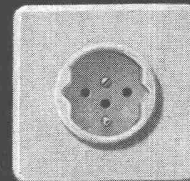
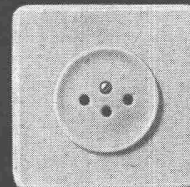
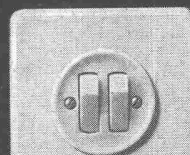
Schuhkratzroste

Podeste - Abdeckungen - Laufstege

Sämtliche Gitterrostkonstruktionen
System WEMA

GARDY

für die Architektur von heute



Der neue Schalter
mit Federbefestigung
erfordert keine
Einstellarbeit mehr!

EM

ELEKTRO-MATERIAL AG

Generalvertretung
Zürich Genf
Basel Lausanne
Bern Lugano

GARDY S.A. GENÈVE

Mustermesse Basel, Stand 711, Halle 3



BFZ-DICHTUNGEN

Phenolfrei

+ PATENT +

für Zementrohre und Steinzeugleitungen, speziell Kanalisationen, Trinkwasser-
leitungen, Schmutzwasserkanäle, Sammelleitungen
Grösste Elastizität, absolute Dichtigkeit, säurebeständig

Verlangen Sie Referenzen und Prospekte

**AG. für chemisch-bautechnische Produkte
Würenlos (Aargau)**

Telephon (056) 3 53 44

LANDIS & GYR AG.
40 JAHRE
AN DER MUBA
 14. — 24. April 1956

Unser Stand
Nr. 811 in Halle III
 Tel. (061) 2213 01

Wir zeigen:
 Elektrizitätszähler
 Fernsteuerungsanlagen
 Fernmessanlagen
 Mess- und Regelapparate
 für die Wärmetechnik
 Messgeräte für die
Kernphysik

LANDIS & GYR AG. ZUG



Fortschritt bildet die automatische Backofenregulierung. Stets wachsender Beliebtheit erfreuen sich heute die Spültischkombinationen, welche in arbeitssparender Weise Herd, Boiler, Kehrleimer- und Tablarschränke unter einer einzigen Chromstahlabdeckung vereinigen. Ferner wird gezeigt: das bisherige, tausendfach bewährte Haushaltmodell «ELCALOR-V»; der umkonstruierte 2-Platten-Herd; der Kombiherd für Holz und Elektrisch; der Ein- und der Zweiplatten-Tischherd.

AG. der Maschinenfabrik von Louis Giroud, Olten Halle XIII, Stand 4667

Die besondere Neuigkeit ist eine automatisch-pneumatische Waage, System W. Hausamann & Cie. (+ Patent angemeldet), die in den letzten Jahren entwickelt wurde und auf einem neuartigen Prinzip aufgebaut ist. Der Wiegemechanismus besitzt weder Schneiden noch Pfannen wie die herkömmlichen Waagenkonstruktionen. Der Gewichtsanzeigekopf kann an jedem beliebigen Ort und Abstand montiert werden. Das aufgelegte Gewicht wird sekundenschnell mittels Zeiger und Zifferblatt angezeigt. Wichtige Elemente für eine gleichartige Waage für 80 t Wiegefähigkeit sind ebenfalls am Stande zu sehen und geben Einblick in die einfache und robuste Konstruktion dieser Waagteile.

Eine weitere wiegebereite automatische Brückenwaage für Strassenfahrzeuge in Naturgrösse hat die Ausstellerin so aufgestellt, dass die Teile, die sich unter der Waagbrücke befinden, gut sichtbar sind. Die Gewichtsanzeige erfolgt sekundenschnell durch einen Zeigerkopf, Schweizer Fabrikat Neue Toledo AG., Zürich.

An einem Laufgewichtsbalken von einer 45 t Brückenwaage für Gleisfahrzeuge wird ein patentierter Billett-druckapparat, der gleichzeitig mit einem Druck das Gewicht und das Datum in die Wiegekarte einprägt und eine optische Vorrichtung zur Feinablesung der Gewichtseinstellung (+ Patent) in neuartiger Ausführung demonstriert.

Aus den Fabrikationszweigen Armaturen, Apparate, Maschinen und Transportanlagen für Gaswerke, Mahl-, Brech-, Aufbereitungs- und Sortieranlagen für Kohle und Koks wird eine Grossaufnahme einer fahrbaren Aufbereitungs- und Sortieranlage gezeigt.

Walter Franke, Metallwarenfabrik, Aarburg Halle XIII, Stand 4635

Spültische aus rostfreiem Stahl sind praktisch unbegrenzt haltbar. Das harte Material widersteht allen Schlägen, ist aber doch so elastisch, dass keine Geschirrbrüche befürchtet werden müssen. Ein weiterer Vorteil ist die mühelose Reinigung mit Wasser und Seife, die Sauberkeit, während Lärmübertragung durch eine wirksame Isolation stark gedämpft ist. Die verschiedensten Serienausführungen, vom einfachsten Typ mit einem Becken und Tropfteil bis zur grössten Anlage mit je einem Abwasch- und Spülbecken, separatem Ausguss, Tropfteil und Abstellfläche werden gezeigt.

Mit einer grösseren Spezialanlage für das Gewerbe, einem Waschtrog und dem neuen Handwaschbecken aus rostfreiem Stahl wird sodann die Bedeutung dieses unverwüstlichen Materials ausserhalb der Küche angedeutet. Unzählige Anlagen in der Schweiz und im Auslande zeugen von der Leistungsfähigkeit der Firma Franke und der Qualität ihrer Produkte.

Stahlton AG., Stahlton-Werk Bern AG. Halle VIII, Stand 2941

An der diesjährigen Mustermesse wird die *neue Spezialisolerdecke* $D = 15 + 4$ cm gezeigt, welche die Reihe der bewährten vorgespannten Stahltondecken mit vollständiger Tonuntersicht ergänzt. Die Wärmeisolation wird bei dieser Decke durch Anordnung von 3 cm hohen, zusätzlichen Tonisolerkammern gesteigert und erreicht den Idealwert von $K = 1,02 \text{ kcal/m}^2 \cdot \text{h} \cdot ^\circ\text{C}$. Anwendung: Oberste Decke von Wohn- und Geschäftshäusern, Decke über geheizten Werkhallen und Garageräumen.

Auf die erfolgreiche Tätigkeit der Firma Stahlton AG. als Spezialunternehmung für Vorspannarbeiten im Ingenieurbau wird mit reichhaltigem Bildmaterial hingewiesen. Mehrere hundert Bauwerke sind allein in unserem Lande nach dem schweizerischen Vorspannverfahren BBRV von der Stahlton AG. bisher ausgeführt worden, u. a. die weitestgespannten und grössten Brückenbauten der Schweiz (Ponte Sordo Ticino, Thurbrücke Eschikofen, Weinlandbrücke Andelfingen, z. Zt. im Bau). Durch Verwendung von verbesserten Geräten, wie elektrisch angetriebene Vorspannpresen, Präzisionsdynamometer, Spezialinjektionsgeräte usw. wurde gerade in letzter Zeit die Zuverlässigkeit und Leistungsfähigkeit des Vorspannverfahrens BBRV noch gesteigert.



GABS

Hängeregistratur für Zeichnungen und Pläne

Das einzige neuzeitliche und wirtschaftliche System für die Registrierung und Archivierung von grossformatigen Akten.

Verlangen Sie Prospekt und Beratung oder besuchen Sie uns an der

Mustermesse Basel, Halle XI, Stand 4170

GABS AG. Wallisellen
 Telefon (051) 93 25 93



SCHWEIZ. SPRENGSTOFF A.-G. CHEDDITE

Fabriken in Liestal/BL und Isleten/Uri

Bureau in Liestal: Telephon (061) 7 24 33

Telegramme: Cheddite Liestal

TELSITE - CHEDDITE - DYNAMITE

Sprengkapseln - Zündschnüre - Zubehör

Generalvertretung für die französische Schweiz: Petitpierre & Grisel S.A. Neuchâtel

Eirich- Grossmischanlagen

automatisch gesteuert oder manuell bedient

für Strassenbau und
Grossbaustellen aller Arthohe Leistung, niedrige Investitionskosten,
hohe Festigkeitswerte, absolut gleichmässige,
intensive Mischung, volle Bindemittelaus-
nützung.MASCHINENFABRIK GUST. EIRICH, Hardheim/Nordbaden
Gegründet 1863

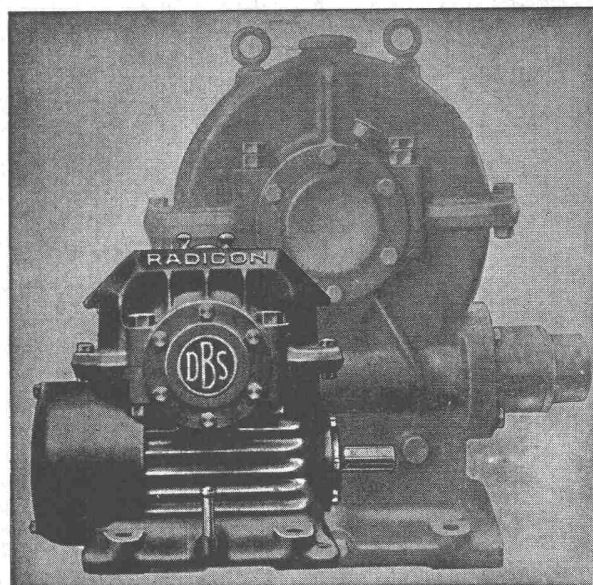
Vertretung für die Schweiz:

J. ALF. BRUNNER, Dipl. Ing., LUZERN

Reussteg 3

Telephon (041) 2 06 65

RADICON SCHNECKENGETRIEBE



für

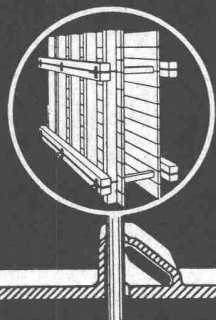
Platzersparnis, höhere Leistung,
niedrigere Kosten, Sicherheit

Ab Lager:

W. EMIL KUNZ * ZÜRICH 27

Gottthardstrasse 21 - Telephon (051) 25 29 10

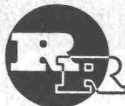
ARETOR



DIE SOLIDE UND PRAKTISCHE SCHALUNGSKLEMME

- Denkbar einfache und billige Arbeitsweise
- Einmalige Anschaffung — keine Abnützung
- Mit «ARETOR» Verwendung von gewöhnlichem Rundeisen als Zugstab
- Mit «ARETOR» absolute Sicherheit: Je grösser die Druckkraft, desto grösser die Klemmwirkung

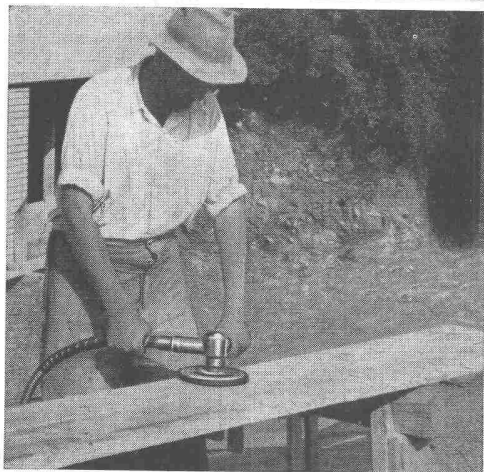
Verlangen Sie unsern Prospekt:

**R. RIGLING & CO.**

Telephon (051) 46 82 25

ZÜRICH-OERLIKON

Leutschenbachstrasse 44



Elektrowerkzeuge

mit biegsamer Welle sind sehr beliebt zum

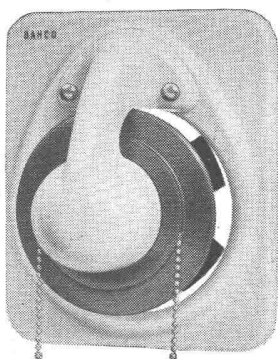
Reinigen von Schalungsbrettern mit Schleifteller oder Topf-Drahtbürste; Schleifen von Betonüberzähnen, Beton- und andern Steinböden usw.

OTTO SUHNER AG BRUGG

Fabrik für Elektrowerkzeuge und biegsame Wellen

Tel. (056) 4 14 22

MUBA, Halle VI, Stand 1518



Es lohnt sich

in Ihren Kostenvoranschlägen den neuen, form-schönen BAHCO-Küchenventilator vorzusehen.



- verhindert fettige Niederschläge in Küche und Wohnung
- Kochgeschmack in Haaren und Kleidern
- Wärmeverlust im Winter etc.
- Erspart Reinigungsarbeit und Unterhaltskosten

Verlangen Sie Prospektunterlagen von:

WALTER WIDMANN AG ZÜRICH 1

Löwenstrasse 20

Telephon (051) 27 39 96

HANNOVER 1956

DEUTSCHE INDUSTRIE-MESSE

TECHNISCHE MESSE • MUSTERMESSE

29. APRIL — 8. MAI

Hannover — der Einkaufs- und Verkaufplatz von Weltgeltung, das Frühjahrsereignis im Europäischen Messegeschehen!

Allgemeine Auskünfte, Prospekte und Messeausweise durch

Handelskammer Deutschland - Schweiz

Zürich, Talacker 41, Telephon (051) 25 37 02

Alle Reisearrangements, Prospekte, Messeausweise durch

Reisebureau A. Kuoni A.-G., Zürich

Bahnhofplatz 7, Telephon (051) 23 36 10 und Filialen Basel, Bern, Lausanne, Luzern, Locarno

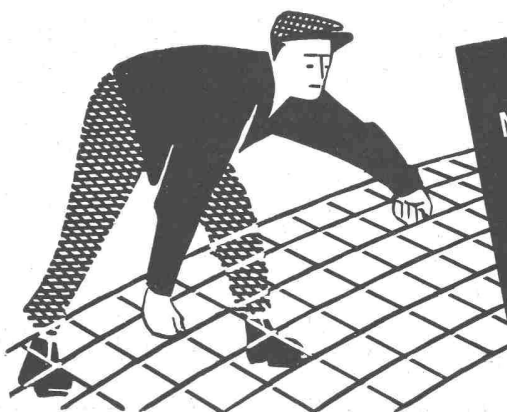
2 Schlafwagen-Sonderzüge Basel—Hannover

mit Unterkunft in Hannover im Schlafwagen

1. ZUG: 28. April bis 2. Mai

2. ZUG: 2. bis 5. Mai

Täglich Sonderflüge Zürich—Hannover und zurück



Mit profilierten

PERFEKT

Armierungsnetzen

Pat.

10 x raschere Ver-
legearbeit!

Mehr als 50% Gewichtsersparnis
Ausführlicher Katalog mit
Berechnungstabellen durch

EMIL HITZ

Fabrik für Drahtgeflechte
Zürich 3 Grubenstr. 29 Tel. 33 25 50
Zweigbetrieb Basel:
Ob. Rebgasse 40 Tel. 32 45 92

«MARS»

Aufzüge

für

Personen

und

Waren

Mustermesse Halle 5
Stand 1371

Maschinenfabrik

Rüegger & Co. A.G. Basel

Von Standort zu Standort

Mit dem WILD-Nivellierinstrument geht das Messen rasch voran. Mühelos erreicht man Meßresultate hoher Genauigkeit.

★

Die Bedienung ist sehr einfach. Nur wenige große, aber griffsichere Bedienungsknöpfe, dem Meßvorgang nach angeordnet.

★

WILD-Nivellierinstrumente sind besonders stark gebaut und daher Beschädigungen auf dem Bauplatz viel weniger ausgesetzt.

★

Verlangen Sie kostenlos den neuesten Prospekt.



50 JAHRE SDL 50 JAHRE SDL 50 JAHRE SDL

50 JAHRE SDL 50 JAHRE SDL 50 JAHRE SDL

50 Jahre
ZIEGELRABITZ
1906 - 1956

SCHWEIZERISCHE
DRAHTZIEGELFABRIK
AG. LOTZWIL

50 JAHRE SDL 50 JAHRE SDL 50 JAHRE SDL

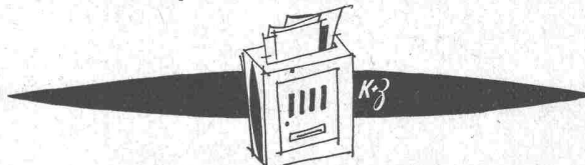


An die Herren Architekten

Trotzdem wir im Zeitalter der Spezialisierung leben, zeichnet sich auf den verschiedensten Gebieten des Wirtschaftslebens der aufrichtige Wunsch ab, durch Erfahrungsaustausch bessere Resultate zu erreichen. Diesen Gedanken möchten wir mit Ihnen in die Tat umsetzen. Spitzenfachleute unseres Berufsverbandes helfen beratend mit beim Bau zweckdienlicher Räumlichkeiten, wie Küchen usw.

Beratend nicht im Sektor Ihrer Zuständigkeit, sondern helfend, die internen Einteilungen vom Fach aus gesehen zu bestimmen.

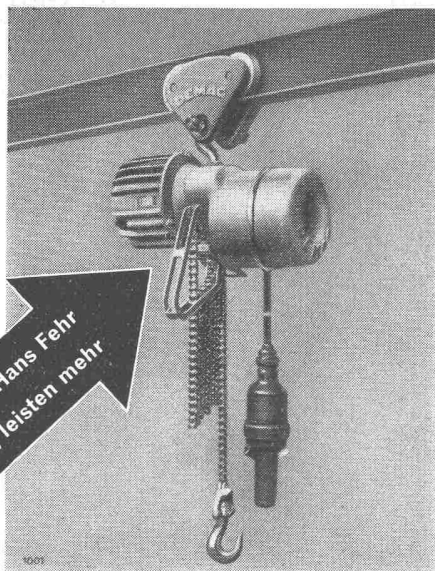
Machen Sie mit, nehmen Sie unsere Beratungsstelle kostenlos in Anspruch, wir freuen uns darauf.



SECRÉTARIAT DE LA SOCIÉTÉ
SUISSE DES CUISINIERS, RUE CAROLINE 2,
LAUSANNE, TÉLÉPHONE: 021/22 40 48

DEMAG

Hebezeuge von Hans Fehr
sparen Kosten, leisten mehr

**DEMAG-Kleinzug**

mit Verschiebeankermotor, Konusbremse und Präzisions-Rollenkette. Tragkraft bis 500 kg, mit und ohne Feinhub. Dank seiner Herstellung in grossen Serien ist er ausserordentlich preiswert und verdrängt je länger desto mehr den unrationellen Handbetrieb. Verlangen Sie Prospekte SDZ U 2.

HANS FEHR KRANBAU
Dieflikon

Telephon (051) 93 36 66

LUFTSCHUTZ-TÜREN A+L 203 LUFTSCHUTZ-DECKEL A+L 607

EMPA geprüft und empfohlen

System **DABO**

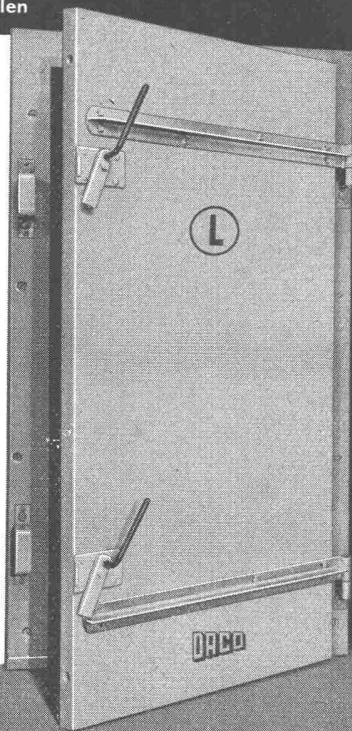
Für innern und äussern
Anschlag **OHNE** Quer-
balken

Einfache Montage

Norm- und Spezial-
grössen

Vorteilhafte Preislage

Alleinvertrieb
der Beschläge
BARTH & CO.
Schützengasse 31
ZÜRICH 1



Prospekt u. Preise durch

DANGEL & Co ZÜRICH 2

Mutschellenstrasse 152

Telephon (051) 45 22 22

Robert Aebi & Cie. AG., Zürich, Baumaschinen

Halle VIII, Stand 3061

Diese Spezialfirma für Baugeräte begeht dieses Jahr das Jubiläum ihres 75jährigen Bestehens. Seit 1881 befasst sie sich mit der Fabrikation und dem Verkauf von Baumaschinen, Bau-Werkzeugen und -Hilfsmitteln aller Art. Auf Grund dieser langjährigen Erfahrung verfügt sie heute über ein umfangreiches, wohl assortiertes Verkaufsprogramm, so dass für jede Arbeit im Bauwesen die geeignete Qualitätsmaschine angeboten werden kann, sowie über das nötige Fachpersonal, modern eingerichtete Werkstätten und ein gut dotiertes Ersatzteillager, um einen tadellos funktionierenden Kundendienst zu gewährleisten. — Der diesjährige Mustermessestand präsentiert sich im Festgewand und der Besucher sieht sich mitten auf eine Baustelle versetzt.

Zunächst fällt die vollständige Reihe der in den letzten Jahren entwickelten neuen Raco-Von Roll-Betonmischer auf. Sie umfasst in sechs Typen einen 100-Liter-Kipptrommelmischer, zwei Kleinmischer mit Vorfüllsilo von 100 und 130/150 Liter, sowie drei Hochleistungs-Betonmischer von 180, 280 und 500 Liter Inhalt, letztere mit automatischem Materialaufzug. Alle Mischer sind mobil auf Pneurädern mit Kugel- oder Rollenlagerung. Diese neuen Freifall-Betonmischer RACO-VON ROLL sind das Ergebnis einer mehr als fünfzigjährigen Entwicklung des Lieferwerkes Rondez und erreichen bezüglich der Konstruktion, mechanischen Ausrüstung, Form und Leistung einen seltenen Grad der Vollkommenheit. Die Durchlauf-Trommelmischer weisen verschiedene gemeinsame konstruktive Merkmale auf, wie: Lagerung der Trommeltragwellen, der Hauptantriebswelle und der Vorgelegewellen in Pendelkugel- oder Pendelrollenlagern; Antrieb durch Motoren (Benzin oder Elektro) mit angefanschtem Reduktionsgetriebe und direkter Kraftübertragung von der Sekundärwelle des Motorgetriebes auf das Vorgelege und von demselben auf die Hauptantriebswelle (mit Ausnahme des 500 Liter Mischers, der einen Motor ohne Reduktionsgetriebe und vierfachen Keilriemenstrang zwischen Motor und Vorgelege aufweist); solide Konstruktion des Mischergestells, besonders auch auf der stark beanspruchten Materialaufzugseite; zentrale Anordnung aller Bedienungsmechanismen; unzerbrechlicher und verschleissfester Stahlzahnkranz; vollautomatischer Wassermessapparat; detaillierte Mischtablette an jeder Maschine; leichte Transportmöglichkeit als Anhänger hinter Motorfahrzeugen; einfache Installation.

Aus dem grossen Gebiet der Maschinen für die Sand- und Kiesaufbereitung ist eine Trommelwaschmaschine Rondez WA 5 für eine Stundenleistung von 20—25 m³ zu sehen. Die Trommel läuft auf Pneurädern, welche beidseitig fliegend angeordnet sind, um die Montage und Demontage zu erleichtern. Die Pneuräder dienen zugleich dem Antrieb der Trommel, gewähren deren ruhigen Lauf und verhindern eventuelle Vibrationsübertragungen.

Als bemerkenswerte Neuheit wird eine von der Firma Bucher-Guyer AG., Niederweningen, konstruierte, vollautomatische Universal-Steinpresse im Betrieb vorgeführt, welche allen Anforderungen der einschlägigen Industrie gerecht zu werden vermag und in welcher modernste Bauprinzipien realisiert wurden. Besonders eignet sich diese Maschine für die Herstellung von Klinkerplatten, Schamottesteinen, Kalk- und Silikatsteinen. Sie ist als Viersäulen-Unterdruckpresse gebaut und bietet so nebst einer besonders guten Zugänglichkeit eine genaue Führungsmöglichkeit des Formen- und Prestisches. Sie vermag je nach Grösse und Vielfachausführung der Formen 800—2000 Platten in der Stunde bei einem Druck von rd. 180 atü herzustellen. Alle Stempel besitzen eine Heizung, um ein Anhaften an den Presslingen zu verhüten.

Die Firma gilt auch seit über 20 Jahren als im In- und Ausland anerkannte Spezialistin der maschinellen Schneerräumung auf Strassen, Flugplätzen und Bahnen. Ausgestellt wird dieses Jahr lediglich ein Modell der weltbekannten Schneefräsmaschine Peter auf Raupen, wie sie für die Räumung unserer Alpenstrassen verwendet wird.

Die vielseitig verwendbare Hand-Schleifmaschine Betonex eignet sich vorzüglich für das Reinigen von Schalungsbrettern. Die Verwendung eines vollständig staubdicht geschlossenen Spezial-Drehstrommotors ermöglicht einen sicheren Dauerbetrieb. Die Maschine wird auch zum Abschleifen von Beton-Ueberzähnen, zum Verputzen von Holz, Stein, Eisen, Stahl und Guss gebraucht. Wird an Stelle der Tellerscheibe eine Glockenbürste montiert, dient die Betonex zum Aufräumen von Flächen, zum Entrosten usw.

Das bekannte Stahlrohrgerüstsystem Raco-Innocenti, eine weitere allbekannte Spezialität der Firma, wird in Form eines Fassaden-Bau- und Putzgerüsts auf Konsolen gezeigt, an welchem der rasche Aufbau mit vormontierten, leiterartigen Rahmen von vier oder sechs Meter

4 bewährte Isolier-Baustoffe des modernen Architekten

- # 4
- wichtige Eigenschaften:
- gegen Kälte und Wärme
 - gegen Feuchtigkeit
 - gegen Lärm und Schall und vor allem
 - schnell trocken

Elastizell -Isolier-Porenbeton für Flachdächer als Gefällsbeton, als Unterlagsboden über nichtunterkellerten Räumen, da wasserabweisend und raumbeständig auch als Fassadenverputz, Fernheizkanalisation und für unterirdische Räume zu verwenden.

Elasticrete -Unterlagsboden kann am folgenden Tag begangen und nach 5 Tagen bereits mit Linol, Gummi, Parkett, etc. belegt werden.

RUBOPLASTIC -Spannbelag mit der besten Trittschalldämmung und minimalsten Reinigungskosten (besonders auf alte Böden verlegbar).

Homaton -Schallschluck- und Dekorationsplatten bringen eine neue Note in die bisher bekannten Loch- und Schlitzplattenmuster.

Verlangen Sie Prospekte und Offerten.

powa ag

Isolier-Baustoffe

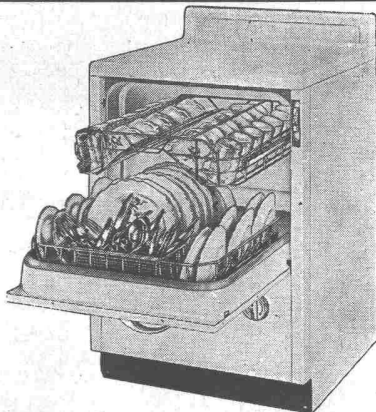
Zürich 2, Bluntschlisteg 5,
Telephon (051) 27 51 44

Kitchen Aid

Geschirrwashmaschinen für den Haushalt

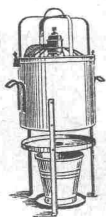
HOBART

Geschirrwashmaschinen für das Gewerbe



HOBART MASCHINEN

J. Bornstein AG., Zürich, Stockerstr. 45, Tel. 27 80 99 / 27 88 48



Exsicator
für Neubau-
Austrocknung

Bau-Austrocknung

In Neubau, Umbau,
Lager, Wohnraum.

Luft zu feucht?

Schnelles Trocknen
mit den bewährten
Exsiccatoren
oder
Oasis-
Luftentfeuchtern



Oasis-Entfeuchter
für bewohnte Räume

H. Krüger - Ing.-Bureau - St. Gallen

Berneckstrasse 44

Schon immer mit

— rostfreiem Kasten

O

— über 140
Schweifungen

L

— vielen weiteren
exkl. Vorteilen

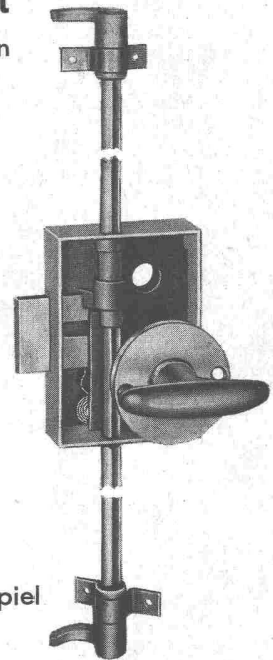
O

S

Jetzt mit

— mehr Schlüsselspiel

— Stangenführung für Glutz- und
andere Espagnolettstangen



V. Glutz-Blotzheim Nachf. AG., Solothurn



FRICK-GLASS A.G.
ZÜRICH-ALTSTETTEN

Tel. (051) 52 51 11

Asphalt-Isolierungen

Flachdach-Beläge

Kork-Isolierungen

in zuverlässiger Ausführung

Neuere Sonderdrucke der Schweiz. Bauzeitung

Das vollständige Verzeichnis ist kostenlos erhältlich beim Verlag der SBZ, Postfach Zürich 39, Tel. 23 45 07

Nr.		Preis	Nr.		Preis
	1955			1952	
1807	Der Mensch im Spannungsfeld der Technik. (Referate von G. Eichelberg, H. Büsch, F. Streiff, und F. Kesselring in Zug)	—80	1694	Kirchgemeindehaus in Zürich - Oerlikon. Arch. E. Messerer. (17 Abb.)	2.—
1806	Predigt zum ETH-Jubiläum. Von E. Brunner.	—80	1691	Soziale Aspekte der Arbeitsanalyse. Von P. F. Fornallaz. (10 Abb.)	1.—
1805	Projektwettbewerb für die Weinlandbrücke bei Andelfingen. (6 Projekte)	1.20	—	Sonderheft Flughafen Zürich. (71 Abb.)	4.50
1804	Wehrbauten. Von G. Schnitter. (15 Abb.)	1.50	1689	Kraftwerkschwalbe und Schifffahrt. Von H. Wittmann und Dr. Bleines. (6 Abb.)	1.50
1803	Provisorische Stahlbrücke über die Lienne bei Zeuzier (Wallis). Von W. Schibler. (17 Abb.)	1.80	1682	Neue schweizerische Stahlbauten. (80 Abb.)	5.—
1796	Die Gründung des Eidgenössischen Polytechnikums und das schweizerische Nationalbewusstsein. Von P. Scherrer. (2 Abb.)	1.50	1680	Vom Bau des Kraftwerkes Oberraar. Von J. Bächtold. (13 Abb.)	1.80
1795	Vor Gottfried Sempers Polytechnikum. Von Peter Meyer. (1 Abb.)	1.—	1679	Was bedeutet die Tieftemperatur-Physik für die Technik? Von P. Grassmann. (3 Abb.)	—80
1794	Generalverkehrsplan für die Stadt Zürich. Kurzfassungen der Gutachten Pirath/Feuchtinger und Kremer/Leibbrand. (40 Tafeln und 3 Abb.). Ausschliesslich zu beziehen bei der Stadtkanzlei Zürich, Stadthaus, Zimmer 214	3.—	1666	Einfluss der Selbstreglung auf die Stabilität von Wasserkraftanlagen. Von T. Stein. (4 Abb.)	1.—
1793	Gutachten Pirath/Feuchtinger zum Generalverkehrsplan der Stadt Zürich, Kurzfassung von M. E. Feuchtinger. (20 Tafeln)	2.50	1661	Das Kraftwerk Juan Carosio-Moyopampa bei Lima. (25 Abb.)	3.—
1792	Gutachten Kremer/Leibbrand zum Generalverkehrsplan der Stadt Zürich, Kurzfassung von K. Leibbrand. (20 Tafeln und 3 Abb.)	2.50		1952	
1791	Die neuen S.I.A.-Normen für die Bauten in Beton, Eisenbeton und vorgespanntem Beton. Von P. Lardy	—80	1655	Vierzig Jahre Sulzer-Diesel-Traktion. (12 Abb.)	1.50
1783	Innendruck und Gebirgsdruck in Stollen, Schächten und Kavernen. Von O. Frey-Bür, R. Vonplon, M. Kohn, R. Sabljak. (22 Abb.)	3.80	1653	Der Ausbau der Wasserkräfte im Oberhasli. Von H. Juillard und U. Eggenberger. (63 Abb.)	8.—
1782	Die Spezialbauwerke der Kanalisation. Von A. Kropf. (19 Abb.)	1.50	1645	Die Berechnung der Spannungsverluste im vorgespannten Beton. Von M. Birkenmaier. (5 Abb.)	—80
1781	Die Anlagen der Holzverzuckerungs AG. in Domat/Ems. Von A. Ostertag. (43 Abb.)	3.—	1631	Grundlagen moderner Lüftung und Luftkonditionierung. Von W. Häusler. (37 Abb.)	2.50
1780	Das neue Bürogebäude der Escher Wyss Aktiengesellschaft in Zürich. (18 Abb.)	2.50		1951	
1778	Die Korrektur des Rheines im Kanton St. Gallen. Von E. Peter. (12 Abb.)	2.—	—	Speicherkraftwerk Salanfe-Miéville. (32 Abb.)	1.65
1777	Renovation und Umbau des Stiftsbibliothekflügels im Rahmen der Gesamtrenovation der Stiftsgebäude in St. Gallen. Von O. Gmür. (10 Abb.)	1.20	1608	Das städtische Stadion in Rio de Janeiro. Arch. J. A. Frank. (8 Abb.)	1.50
1771	Die Führung grosser Unternehmen. Von H. Nordhoff	1.20	1603	Brücken-Reparaturen auf der Strecke Chur-Arosa der Rhätischen Bahn. Von C. Mohr. (18 Abb.)	1.20
1756	Stand und Entwicklungstendenzen der Abwasserreinigung. Von W. Husmann. (25 Abb.)	1.80	1602	Leichtmetall-Konstruktionen. Von W. Stadelmann. (35 Abb.)	2.70
1751	Strassenverkehrsplanung Bern. Von K. Leibbrand. (10 Abb.)	1.65	1584	Maschinen für die Zement-Industrie. Von Emil Walder. (13 Abb.)	1.—
	1954		1581	Wärmewirtschaftliche Probleme der Textilindustrie. Von W. Sennhauser. (7 Abb.)	—80
1750	Die Verwendung des Prepakt-Verfahrens bei Druckschachtauskleidungen. Von A. Brandestini. (13 Abb.)	1.20	1575	Eidgenössisches Getreidemagazin und Siloanlage «D» in Brig. (37 Abb.)	1.50
1741	Der Ausbau des Kantonsspitals Winterthur. (86 Abb.)	4.—		1950	
1740	Das Innkraftwerk Simbach-Braunau. Von den Oesterreichisch-Bayrischen Kraftwerken AG. (86 Abb.)	6.50	1565	Die Wasseraufbereitungsanlage der Aktiengesellschaft A. & R. Moos, Weisslingen. Von H. Roshard. (11 Abb.)	1.—
1734	Neuzeitliche Betontechnologie. Von J. Bächtold. (4 Abb.)	1.—	1554	Stabilité de marche des générateurs de gaz à pistons libres. Par R. Huber. (12 fig.)	1.50
1730	Die Klimatisierung der Operationssäle im Spital Grenchen. Von W. Häusler. (6 Abb.)	1.—	1553	Streifzug durch die technischen Probleme bei der Förderung der Ruhrkohle. Von W. Hartmann. (47 Abb.)	3.—
1727	Betrachtungen über die Technik I und II. Von A. Ostertag. (1 Abb.)	2.50	1545	Ein Heizkostenverteiler auf neuer Grundlage. Von R. Rüegg. (8 Abb.)	—80
1723	Der Wiederaufbau des 1941 zerstörten Stauwerkes Dnjeprostroj. Von F. Hartung. (24 Abb.)	1.50	1540	Das Kraftwerk Ruppertswil-Auenstein. (26 Abb.)	4.50
1717	Fünfzig Jahre Baugrunduntersuchung. Von Karl Terzaghi. (11 Abb.)	2.50		1949	
	1953		1522	Das Kinderdorf Pestalozzi in Trogen. Arch. H. Fischli. (70 Abb.)	3.—
1698	Die Sulzer-Zweitakt-Schiffsmotoren geschweisster Bauart. Von W. A. Kilchenmann. (34 Abb.)	3.—	1521	Thurgauisches Kantonsspital Münsterlingen. Arch. A. Müggler. (32 Abb. und 11 Tafeln)	4.50
1696	Einige Betrachtungen über Bogenstaumauern. Von A. Kaech und J. Lombardi. (3 Abb.)	1.30	1520	Das Lochkarten-Verfahren. Von M. F. Girtanner. (17 Abb.)	4.50
1695	Ueber den Stand der Arbeiten bei der ersten Baustapen der Maggia-Kraftwerke. Von A. Kaech. (22 Abb.)	2.50	1517	Das Kraftwerkprojekt Birsfelden. Vom Ing.-Büro A. Aegerter & Dr. O. Bosshardt. (18 Abb.)	1.20
			1516	Der Vierschraubenschlepper «Unterwalden» der Schweiz. Reederei AG. Basel. Von A. Ryniker und E. Fischer	1.—
			1497	Einfluss der sekundären Biegung und der inneren Pressungen auf die Lebensdauer von Stahldraht-Litzenseilen mit Hanfseele. Von Th. Wyss. (16 Abb.)	3.—
				1948	
			1453	Zur Entwicklung des Elektrostahlofens in der Schweiz. Von Alfred Oehler. (11 Abb.)	1.—
				1947	
			1423	Ausbau der Plessurwasserkraft durch die Stadt Chur. (25 Abb.)	2.—
			1417	Neue Ergebnisse auf dem Gebiete der Materialforschung. Von H. Brandenberger. (10 Abb.)	1.—

PORA

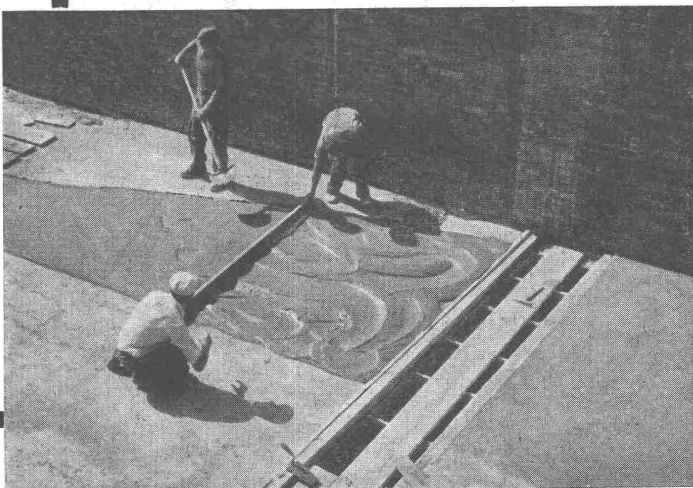
ISOLIERBETON

Baustellengüsse 400—1200 kg/m³ als

FLACHDACHISOLIERUNG

hochisolierend und leicht, da gleichzeitig Gefällsbeton.

Auch armiert, selbsttragend



PORA AG

Mühlehorn
058 / 4 34 36

Reichenburg
055 / 3 92 22

Flachdach zweischichtig, begebar

Länge (für zwei oder drei Laufgänge) demonstriert wird. Auf diese Weise verzichtet das System mit Erfolg auf jegliche Spezial-Rahmenstücke; damit wird am stets verfolgten Grundsatz festgehalten, dass das Rohrgestell ausschliesslich aus seinen universell einsetzbaren Grundelementen, Röhren und Verbinder (Kupplungen) bestehen soll, aus welchen sich Gerüste für jeglichen Zweck und Belastung in jeder beliebigen Form erstellen lassen. — Bemerkenswert sind auch die Deckenschalungsstützen Raco-Innocenti in Kombination mit dem Rohrgestell; die auch für Deckenhöhen von über 5 m verwendet werden können. — Als Neuheit werden die flexiblen BK-Träger der Firma Fixträger AG., Etzgen, gezeigt, ein Schalungsträger für beliebig gekrümmte Flächen wie Schalen- oder Kuppeldächer, Sheds, Flüssigkeitsbehälter, Bogenbrücken, Silos, Tunnel- und Stollenverkleidungen, Hochkamine usw.

An einem zweiten Stand Nr. 3384, Halle IX, werden die Palletierungsgeräte der Ludwig von Roll'schen Eisenwerke AG., Werk Rondez/Delsberg, ausgestellt. Es sind dies: Handhubwagen Pallet-Roll mit 1000 und 2000 kg Tragkraft; von Roll-Stahlpaletten und Stapelbehälter; zusammenlegbarer Aufsteckrahmen usw.

V. Glutz-Blotzheim Nachfolger AG., Solothurn

Halle VIII, Stand 2990

Die «VGB» ist die einzige Schloss- und Beschlägefabrik, die alljährlich ihre Erzeugnisse an der MUBA ausstellt. Sämtliche VGB-Einsteckschlösser sind mit TRIHSTABIL ausgerüstet, einer Stabilverbindung, die sich tausendfach bewährt hat, weil damit das peinliche Lösen der Schrauben nun endgültig besiegelt ist. Die aufliegenden Schlösser mit rostfreiem, glanzverzinktem Kasten gefallen allgemein sehr gut.

Das neue SOLO-Espagnoletteschrankschloss wurde mit neuen, wesentlichen Verbesserungen ausgerüstet, wobei be-

sonders auf das grössere Schlüsselspiel, die auswechselbare Stange und das einfachere Anschlagen hingewiesen wird. Die bereits bekannten Vorteile von SOLO A 263 sind dabei erhalten geblieben. Am VGB-Stand wird das neue BAKA-Band, Modell 1956, vorgeführt. Der Standbesucher erhält ebenfalls Gelegenheit, sich im Anschlagen dieses Bandes zu üben. Das Pomellenband BAKA stösst auf ganz besonderes Interesse. Der neue GLUTZ-Sicherheitszylinder «System Korff» ist die grosse Attraktion des VGB-Standes.

Schweizerische Wagons- und Aufzügefabrik AG., Schlieren-Zürich

Halle IX, Stand 3441

Dieser Stand ist unterteilt in eine Gruppe für Vertikal- und eine Gruppe für Horizontalbeförderung. Der Besucher kann unter anderem einen kompletten Aufzugsmaschinenraum in Betrieb besichtigen. Nachdem sich die raumsparende SCHLIEREN-PORTAFLEX-Türe auf ihr Druckknopfsignal lautlos geöffnet hat, tritt man in die Aufzugskabine.

Die Abteilung für Wagonsbau wird beherrscht von einem eindrucksvollen Laufdrehgestell. Auch die in Betrieb gezeigte Vierflügeltüre (für Hand- und Fernbetätigung kombiniert) ist ein interessantes Beispiel der ständigen Entwicklung im Wagonsbau.

Bacher AG., Reinach-Basel

Halle VIII, Stand 2944

Diese Firma zeigt verschiedene Anwendungsmöglichkeiten ihrer Schweizer Dispersionsfarben Panoflex: als Wetterschutzanstrich auf Holz und Mauerwerk, als Innenanstrichfarbe, Feuchtraumfarbe, chemikalienfeste Farbe, Tapetenfarbe sowie Fussbodenfarbe auf Holz.

Die gezeigten Fussbodenversiegler und Bootsacke sind nicht nur gleitsicher und absolut wasserfest, sondern auch chemikalienfest.

INDUSTRIE-ABWASSER

Projektierung sämtlicher Kläranlagen für gewerbliche und industrielle Abwasser.

Neutralisieranlagen

nach eigenem System

Ingenieurbureau

THURNHERR-MAYR AG., ROMANSHORN

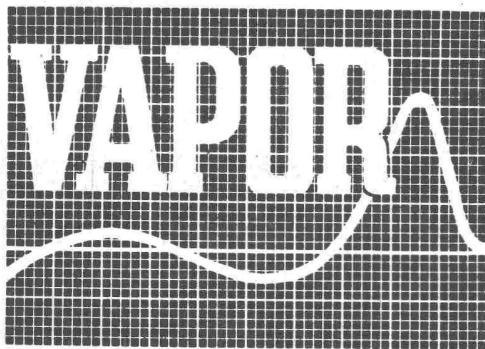
Telephon Romanshorn (071) 6 32 52
Olten (062) 5 13 20
Lausanne (021) 22 33 04

PATENTE

MODELLE, MUSTER, MARKEN
etc.
in allen Ländern

NAEGELI & Co., BERN

Patentanwälte, Bundesgasse 16



FUNDAMENT- UND MASCHINEN-ISOLATIONEN

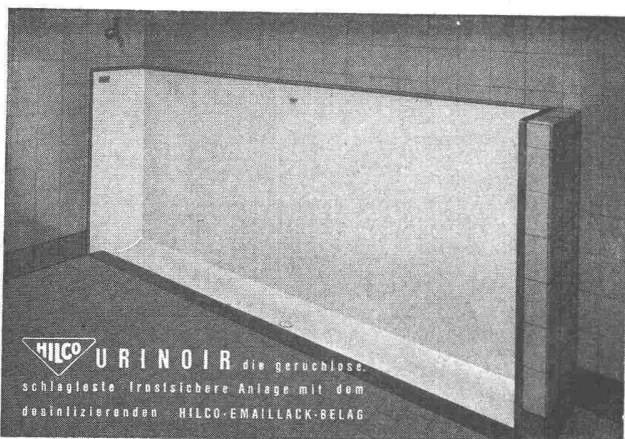
durch: eisenarmierten Naturkork oder Kork-aero
Abfederung mit Viskositätsdämpfung

VAPOR AG. ZUG

Verlangen Sie die unverbindliche Beratung
unseres Spezialisten

ALPENSTRASSE 12

TELEPHON (042) 4 15 74



A. HILBERT & CO. ZÜRICH 6 GUGGACHSTR. 10 TEL. (051) 26 29 39

TRAVERS

HOCHDRUCK-STAMPF-ASPHALT-PLATTEN

das beste Material
für
stark beanspruchte
Fabrikböden



BAUBEDARF ZÜRICH AG.

ZÜRICH



Mehr Licht, neue Effekte durch
Glasbausteine; unverwundlich, wetter-
fest, gute Isolation, kein Unterhalt.
Prospekte, Auskünfte und techn. Beratung
durch die Spezialisten für Glasbetonbau
Schneider, Semadeni + Frauenknecht
Zürich 4, Feldstr. 111, Tel. (051) 27 45 63



EINLADUNG zur freien
Besichtigung der permanenten

BAUFACH-AUSSTELLUNG IN ZÜRICH

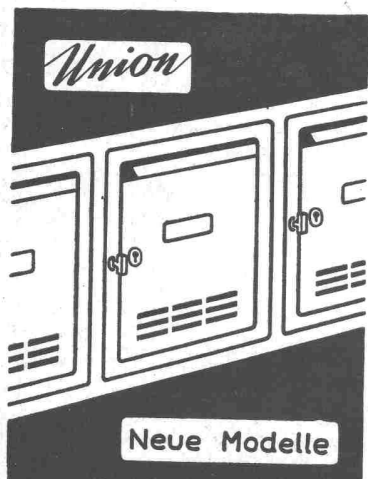
Talstr. 9 (Börsenblock, vis-à-vis Hotel Baur au Lac), Tel. (051) 23 76 88

Über 1000 beteiligte Firmen aus der ganzen Schweiz

Gratis-Zustellung des Ausstellungs-Kataloges
Herausgeber des Baufach-Marken-Registers

SCHWEIZER BAUMUSTER-CENTRALE ZÜRICH

Geöffnet von 8.30—12.30 und 13.30—18.30 Uhr
Samstags bis 17.00 Uhr. Sonntags geschlossen



Brief- und Milchkasten Mauerkassen

Union-Kassenfabrik AG.
Postfach Zürich 40
Telephon (051) 52 17 58

Schweizer Mustermesse
Halle XI, Stand 4229
Verlangen Sie Prospekt Nr. 49



Patent-Aufzugstreppe
Grösste Vorteile
auf kleinstem Raum

Schweizer Mustermesse
Basel 1956
Halle VIIIa, Stand Nr. 3154

Vertreter: R. Bischoff, Kaspar-Fenner-Strasse 8, Küsnacht ZH
Telephon (051) 90 47 59

E. FELDMANN & SOHN HOLZBAU
LYSS **Kt. BERN**

Telephon (032) 8 41 84

STS

Schweiz. Technische Stellenvermittlung
Service Technique Suisse de placement
Servizio Tecnico Svizzero di collocamento
Swiss Technical Service of employment

Zürich, Lutherstr. 14, Tel. 23 54 26, Telegr. STSINGENIEUR ZÜRICH.
 Für Stellensuchende Einschreibgebühr 3 Fr. für 3 Monate. Bewerber
 wollen Anmeldebogen verlangen. — *Auskunft* über offene Stellen und
 Weiterleitung von Offerten erfolgt *nur gegenüber Eingeschriebenen*.

INDUSTRIE-ABTEILUNG:

- 5 **Heizungstechniker** mit Praxis, selbständig in Projekt und Ausführung von Heizungsanlagen verschiedener Systeme. 25 bis 35 Jahre. Genf.
- 47 **Fachmann der Optik** mit praktischer und theoretischer Ausbildung in optischen Berechnungen, Konstruktion, Versuchslabor, Fabrikation usw.
- 57 **Lüftungstechniker** mit Praxis, für Projekt und Ausführung von Ventilationsanlagen. Kt. Bern.
- 79 **Konstrukteur** mit Praxis im Werkzeugmaschinenbau, für die fabrikationsreife Konstruktion von Spezialmaschinen und Betriebs-einrichtungen. Ostschweiz.
- 91 **Heizungstechniker** mit Praxis, für Projekt und Ausführung von Zentralheizungsanlagen und für Montageüberwachung. Berner Oberland.
- 97 **Angestellter** für die Lagerverwaltung von mechanischen und elektrischen Bestandteilen, mit Praxis in der Metallindustrie. Englisch. London.
- 133 **Heizungstechniker** mit Praxis, für Projekt und Ausführung von Zentralheizungsanlagen. Kt. Graubünden.

135 **Dipl. Maschinentechniker** mit Praxis und absolvierter Lehre als Werkzeugmacher oder Mechaniker, für allgemeinen Werkzeugbau und Konstruktion von Haushaltsartikeln. Mittelschweiz.

669 **Techniker** mit Eignung zum Aussendienst, für eine Reisetätigkeit in der Schweiz. Zürich.

BAU-ABTEILUNG:

- 174 **Bauingenieur oder Tiefbautechniker** mit Praxis, für örtliche Bauleitung eines Stollenbaus. Kt. Graubünden.
- 178 **Bauingenieur** als Direktor, zur selbständigen Leitung ihrer Filiale. Bedingungen: erfolgreiche Tätigkeit im Strassen- und Belagsbau sowie in allen einschlägigen Tiefbauarbeiten, Befähigung zur selbständigen Akquisition von Aufträgen und gewandt im Umgang mit Behörden und Bauleitern. Deutsche Schweiz.
- 320 **1–2 Hochbautechniker** mit Praxis, für örtliche Bauleitung. Ostschweiz.
- 322 **Bauingenieure und Vermessungsingenieure evtl. -techniker** mit Praxis im modernen Strassenbau, erstere für örtliche Bauleitung; letztere für Aufnahmen, Absteckungen und sonstige Vermessungen. Englisch. Tätigkeitsland Persien. Offerten in englischer Sprache auf Flugpostbewerbformularen der STS.
- 326 **Tiefbautechniker** mit Praxis, für allgemeine Tiefbauarbeiten. Ostschweiz.
- 330 **Hochbautechniker** mit Praxis, für Planbearbeitung, Kostenvoranschlägen, örtliche Bauleitung, Ausmass und Abrechnung. Zürich.
- 334 **Dipl. Bauingenieur oder Tiefbautechniker** mit Praxis im allgemeinen Tiefbau, zur Bearbeitung von Strassenbauprojekten und Ueberwachung deren Ausführung. Deutsche Schweiz.

KLINKER AG. VERBLENDSTEINFABRIK LAUSEN

geflammt und uni für Böden, Cheminées, Fassaden

Telefon (061) 841404

Feuerfestes Material - Glasierte Verblender und Baukeramik - Steinzeug für Kanalisation - Säurefeste Steine und Platten

Ständige Ausstellung unserer Erzeugnisse in der SCHWEIZER BAUZENTRALE ZÜRICH, TALSTR. 9, BÖRSENBLOCK (Eintritt frei)

Wir suchen

zu baldigem Eintritt für die Projektierung von Um- und Erweiterungsbauten, Bauaufsicht und Betriebsüberwachung beim Wasserwerk Basel einen

Maschinen- oder Bauingenieur

mit Hochschuldiplom.

Geboten wird bei Konvenienz Dauerstellung mit Pensionsberechtigung und den Leistungen entsprechender Besoldung.

Schweizerbürger belieben ihre handgeschriebene Anmeldung mit Angaben über Bildungsgang und bisherige Tätigkeit unter Beilage von Zeugnisabschriften und Photo zu richten an die

**Direktion des Gas- und Wasserwerks
Basel.**

Baumaschinenfabrik sucht für die Leitung des Betriebes mit einer Belegschaft von ca. 450 Mann bestausgewiesenen Ingenieur als

Fabrikationschef- Betriebsleiter

Anforderungen: Reiche Erfahrung im allgemeinen Maschinenbau, speziell mit Schweisskonstruktionen und rationeller mechanischer Bearbeitung. Ausgeprägte Persönlichkeit mit Freude und Erfahrung in einwandfreier und gerechter Personalführung.

Erfahrung in moderner Betriebsorganisation, Geschick in raschem und sicherem Disponieren, wenn notwendig Improvisieren.

Beherrschung der französischen oder italienischen Sprache, Dipl. Betriebsingenieur mit Praxis bevorzugt.

Wir bieten: Vielseitige, im Ausbau begriffene Vertrauensstelle. Wir sind bereit, bestausgewiesenem Fachmann volle Kompetenz und weitgehende Selbständigkeit in der Betriebsführung zu übertragen. Der Verantwortung entsprechend hohes Gehalt.

Dienstofferten mit Lebenslauf, Bildungsgang, Photo, Schriftprobe und Gehaltsanspruch an

**U. AMMANN, Maschinenfabrik AG.,
LANGENTHAL**

Für die Bearbeitung interessanter Industriebauten suchen wir

1 Architekten oder Hochbautechniker

als Sachbearbeiter für Bauprojekte des Industriebaues

1 Tiefbautechniker

für statische Berechnungen und Behandlung von Kanalisationen, Geleiseanlagen, Fundamenten

1 Bauzeichner

für die Anfertigung von Plänen.

Erfahrung im Industriebau erwünscht, aber nicht Bedingung, da die Möglichkeit zur Einarbeitung geboten wird.

Wir bitten um ausführliche Bewerbungen mit Lebenslauf, Zeugniskopien und Bild an unser Personalbureau für Angestellte.

GEBRÜDER SULZER

Aktiengesellschaft

WINTERTHUR

Bekannte Zürcher Spezialfirma für Bautenschutz **sucht** per sofort oder nach Uebereinkunft tüchtigen

Bautechniker (evtl. Bauzeichner)

für die ausschliessliche Mitarbeit im Aussendienst. Bewerber mit Reisepraxis wird bevorzugt.

Offerten mit Bild und Angabe der bisherigen Tätigkeit erbeten unter Chiffre **ZL 5854** an Mosse-Annoncen AG., Zürich 23.

Stellenausschreibung

Infolge Demission des bisherigen Inhabers ist beim Hochbauamt Graubünden die Stelle eines

Hochbautechnikers

neu zu besetzen.

Aufgabenkreis: Gebäudeunterhalt und -umbauten, baulicher Luftschutz.

Anforderungen: Initiative, selbständige Arbeitsweise, grössere Berufserfahrung.

Besoldung: Gemäss Gehaltsklasse 9 des grossrätlichen Einreihungsplanes für die Beamten und Angestellten (Fr. 8568.— bis 11 376.—) zuzüglich die verordnungsgemässen Zulagen (Teuerungszulage derzeit 14 Prozent, Familienzulage an Verheiratete Fr. 600.—, Kinderzulage Fr. 120.—).

Der Beitritt zur Pensionskasse der kantonalen Beamten und Angestellten ist obligatorisch. Das erste Anstellungsjahr gilt als Probejahr.

Handschriftliche Anmeldungen mit Angabe der vollständigen Personalien, des beruflichen Lehrganges und der bisherigen Tätigkeit sind unter Beilage von Zeugnissen, eines Arzt- und Leumundszeugnisses, bis zum 14. April 1956, an das unterzeichnete Departement einzureichen.

Chur, den 23. März 1956.

Bau- u. Forstdepartement des Kantons Graubünden, Bärtsch.

Stellenausschreibung

Die Aargauische Baudirektion sucht einen

Bauingenieur oder Tiefbautechniker

Anforderungen: In Frage kommt jüngerer, dipl. Bauingenieur oder Tiefbautechniker. Erwünscht sind Erfahrungen im allgemeinen Tiefbau, Fähigkeiten für selbständige Bearbeitung von Strassenbauprojekten und Ueberwachung bei deren Ausführung.

Besoldung: Im Rahmen des Besoldungsdekretes zuzüglich Teuerungszulagen.

Stellenantritt: Nach Uebereinkunft.

Anmeldung: Handschriftlich mit Lebenslauf (Geburtsdatum, Heimat- und Wohnort, Zivilstand, Bildungsgang, militärische Einteilung, bisherige Tätigkeit) und Zeugnissen bis zum 30. April 1956 an die Aargauische Baudirektion.

Aarau, den 28. März 1956.

Aargauische Baudirektion.

Gesucht jüngerer

Bauzeichner-Bautechniker

für interessante, vielseitige Beschäftigung, in kl. Architekturbüro. — Offerten unter Chiffre **OFA 3032** an Orell Füssli-Annoncen AG., Bern.

Unterlagsböden

Ing. A. Tobler, Zürich
Fugenlose Bodenbeläge

Kunstholzbeläge

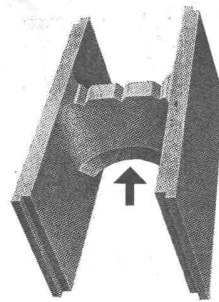
Bedeutende Bauunternehmung bietet erfahrenem

TIEFBAUINGENIEUR oder TIEFBAUTECHNIKER

der grössere Baustellen selbständig leiten kann, interessante und gut-bezahlte Dauerstelle mit Personalfürsorgestiftung. Die Anmeldungen werden streng vertraulich behandelt.

Handschriftliche Offerten mit Lebenslauf, Lichtbild und Zeugnisabschriften werden an den Beauftragten erbeten:

Johannes Pulver, Bern, Muristalden 24



VULKAN- Schalungssteine

nicht verwechseln mit Nachahmungen, denn nur der Original VULKANSTEIN (SPRINGSTEIN) hat den geschützten keilförmigen Verbindungssteg, welcher im Gegensatz zur Konkurrenz, die kompakte Betonauffüllung unter dem Steg garantiert.

SPRING & SÖHNE • ZÜRICH 9/48

Vulkan-Baustoffe

Gesucht werden auf Architekturbureau Zürich per sofort oder später ein tüchtiger und zuverlässiger

Bauführer

2-3 Bautechniker-Bauzeichner

welche an selbständiges und sauberes Arbeiten gewohnt sind, und

1 Bauzeichner-Lehrling

Geboten werden gut honorierte Dauerstellen. Offerten unter Chiffre **ZK 5759** an Mosse-Annoncen AG., Zürich 23.

La Division des Travaux du 1^{er} arrondissement des C.F.F., à Lausanne, **cherche** pour sa Section des installations électriques, à Lausanne

un Ingénieur-Electricien

Conditions d'admission: Etudes universitaires complètes et diplôme d'ingénieur-électricien. Quelques années de pratique dans le domaine de la basse tension ou du courant faible. Connaissance de l'allemand.

Traitement: 8^e, éventuellement 5^e classe.

Délai d'inscription: 21 avril 1956. S'adresser par lettre autographe et curriculum vitae à la Direction du 1^{er} arrondissement des C.F.F., à Lausanne.

Entrée en fonction: dès que possible.

Gesucht

Bauführer

für die örtliche Bauführung beim Neubau der Kantonsbibliothek mit Kunstmuseum in Aarau.

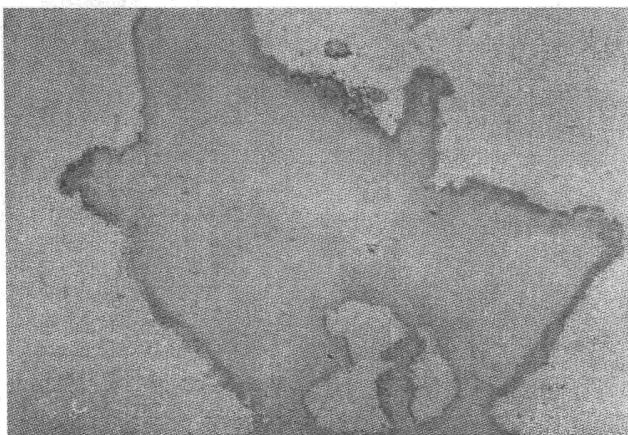
Stellenantritt nach Uebereinkunft.

Handschriftliche Anmeldungen mit Angabe der Personalien, der bisherigen Tätigkeit und der Gehaltsansprüche sind bis **19. April 1956** der Aargauischen Baudirektion in Aarau einzureichen.

Persönliche Vorstellung nur auf Verlangen.

Aarau, den 19. März 1956.

Aargauische Baudirektion.



Haben Sie Probleme ?

Bergdruck! Feuchtigkeits-Isolation! Abblätternde Farbe! Schimmel! Fäulnis! Kondensation! Wasser-, Russ- oder Nikotinflecken! Holz-, Brand- oder Rostschutz! Isolationen!

Dann wenden Sie sich an uns. Unsere 6 Fachberater sind gelernte Maler mit jahrelanger Praxis, die Ihnen bestimmt nützlich sein können. Wir führen die modernsten Produkte zur Lösung aller möglichen Probleme des Bautenschutzes.

KURT VOGELSANG AG. Schwerzenbach / Zürich

MUBA BAUMESSE Halle 8a Stand 3165 oder Telephon (051) 95 31 81 95 32 96

Architekturbüro in Zürich sucht per sofort

1 Architekt / Dipl. Hochbautechniker

als Stütze des Chefs. Ferner zwei tüchtige

Hochbauzeichner

für Büro und Bauplatz.

Interessante grosszügige Bauaufgaben in Arbeit und in Vorbereitung.

Aufgeschlossene, fortschrittliche Firma mit guten Arbeitsbedingungen.

Offerten unter Chiffre K 8349 Z an **Publicitas, Zürich 1.**

Ich suche einen tüchtigen

Bautechniker-Bauführer

für den Neubau der Bergstation mit Restaurant der Luftseilbahn auf das Aroser Weisshorn, und einen

Bauzeichner oder Bautechniker

für das Architekturbureau.

G. Brunhold, Architekt BSA, Arosa.

Architekt mit Büro in Nähe von Zürich bietet einem strebsamen, jungen

Bauzeichner

eine interessante Stelle. Begeisterungsfähigem Bewerber wird Gelegenheit geboten, sich in allen Berufsbelangen, einschliesslich Bauführung weiter auszubilden. Offerten mit Arbeitsproben etc. sind zu richten an **Postfach 164, Zürich 47.**

Gesucht praktisch erfahrener und künstlerisch interessierter

Bautechniker-Architekt

für die Durchführung und Ueberwachung sämtlicher Ausführungsarbeiten.

Theo Schmid, Architekt BSA/S. I. A., Hirschengraben 22, Zürich. - Tel. (051) 24 68 90.

Architekturbüro der Innerschweiz sucht per sofort

Bautechniker

oder versierten

Bauzeichner

zur Bearbeitung interessanter Bauaufgaben. Offerten unter Chiffre ZO 5824 an Mosse-Annoncen AG., Zürich 23.

Gesucht tüchtiger und strebsamer

Bautechniker evtl. Bauzeichner

zur Ausführung von Ausführungs- und Detailplänen für Industrie- und Wohnbauten. Gut ausgewiesene Bewerber sind gebeten, ihre Offerte mit Zeugnisabschriften, Gehaltsanspruch etc. zu richten an

Ernst Schmid, Architekt, Steigstrasse 56, Schaffhausen.

Architekturbureau auf dem Platze Biel sucht

Bautechniker Bauzeichner

mit Erfahrung für vielseitige und interessante Bauaufgaben. Lohn bis zu Fr. 1200.—.

Schriftliche Offerten mit Lebenslauf sind zu richten unter Chiffre N 21556 U an **Publicitas, Biel.**



Sanatorium Valaisan Montana
Raymond Wander, dipl. Architekt, Zürich und Bern

Photo: Spreng

BERNHARD HITZ, USTER

Fugenlose SPRAY «LIMPET» ASBEST-
Akustik- und Schallschluckbeläge
Feuerschutzbeläge
Kondensations-Verhütungsbeläge

SPRAY «LIMPET» ASBEST-Schallschluckbeläge an den Decken aller Korridore — 550 m² — direkt auf rohe Betondecken fugenlos aufgespritzt.

Gesucht für grösseres Industrieunternehmen in der Nordwestschweiz jüngerer

Bauführer - Bautechniker

für zeichnerische Arbeiten und Bauführung im Industriebau.

Handschriftliche Bewerbungen mit Angabe der Personalien, des Bildungsganges, der bisherigen Tätigkeit sowie des frühestmöglichen Eintrittstermines sind unter Beilage von Zeugnisabschriften erbeten unter Chiffre OFA 818 W an Orell Füßli-Annoncen AG., Zürich.

Gesucht zum möglichst baldigen Eintritt seriöser und tüchtiger

Bautechniker oder Bauzeichner

Erfordernisse: Flotter Darsteller, guter Praktiker, für die Bearbeitung von Ausführungs- und Detailplänen sowie Kostenvoranschlägen, bei Eignung auch Bauführung.

Geboten werden interessante Bauaufgaben bei guten Gehalts- und Arbeitsbedingungen. Offerten sind zu richten unter Angabe über bisherige Tätigkeit, Referenzen und frühesten Eintrittstermin an **W. Schmocker**, Architekt, Schöneeggstrasse 11, Biel.

Gesucht nach Lausanne

Bauzeichner oder Bautechniker

zur selbständigen Bearbeitung und Führung interessanter neuzeitlicher Aufträge. Eintritt sofort. Offerten mit Lebenslauf, Photo, Referenzen, Gehaltsansprüchen an

René Keller, Architecte S. I. A., La Cité, Vuillermet 5, Lausanne.

Wir suchen per sofort in unser Baubüro einen tüchtigen

Bauzeichner

zur Ausarbeitung von Werkplänen und Submissionsunterlagen für eine Industriebaute.

Anschliessend bei Ausführung der Baute kann derselbe als Hilfsbauführer mitwirken.

Gut ausgewiesene Bewerber wollen ihre Offerte mit Lebenslauf, Zeugnisabschriften und Photo sowie Gehaltsanspruch richten an

Werkzeugmaschinenfabrik Oerlikon, Bürle & Co., Zürich-Oerlikon.

Gesucht auf Architekturbureau in Affoltern a. A.

Architekt - Bautechniker

als Mitarbeiter und Vertreter des Chefs. Speziell für Tätigkeit im Hotel- und Gastgewerbe in der ganzen Schweiz. Bei Konvenienz Dauerstellung in neuem Bureau und Aussendienst. Offerten unter Chiffre ZL 5886 an Mosse-Annoncen AG., Zürich 23.

Gesucht

Eisenbetonzeichner

A. Frick, Ingenieur-Büro, **Balzers** (Fürstentum Liechtenstein). Telefon (075) 4 11 74.

Junger, künstlerisch begabter

ARCHITEKT

mit Diplom ETH, langjähriger praktischer Erfahrung in Projektierung und Ausführung privater und öffentlicher Bauten in eigenem Büro in Zürich

sucht neuen Wirkungskreis

als Mitarbeiter eines Kollegen mit interessanten, grösseren Bauaufgaben, eventuell auch durch Geschäftsübernahme. Offerten unter Chiffre ZB 599 an Mosse-Annoncen AG., Zürich 23.

Eisenbeton / Tiefbauzeichner

mit zwei Jahren Büro- und Bauplatzpraxis, sucht selbständige, abwechslungsreiche Stelle in Ingenieurbüro oder Unternehmung. — Anfragen unter Chiffre ZJ 583 an Mosse-Annoncen AG., Zürich 23.

Tüchtiger

Zeichner

(Eisenbeton und Stahlbeton) übernimmt **Heimarbeit**. Platz Zürich. — Anfragen unter Chiffre ZF 5810 an Mosse-Annoncen AG., Zürich 23.

Junger Bauingenieur

(Dipl. Ing. ETH — Master of Science in Civil Engineering)

zurzeit studienhalber in USA, sucht auf Anfang September 1956 interessante und entwicklungsfähige Stellung in Konstruktionsbureau für Eisenbeton und Vorpannbeton oder Stahlbau. — Offerten sind erbeten unter Chiffre ZV 5791 an Mosse-Annoncen AG., Zürich 23.

ARCHITEKT

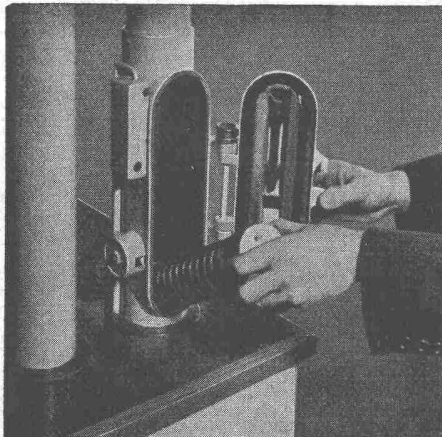
TECHNISCH + KÜNSTLERISCH
SEHR ERFAHREN + BEFÄHIGT

in zukunftsreiche, leitende Stellung gesucht, mit hohem Gehalt. Offerten unter Chiffre OFA 26225 A an **Orell Füßli-Annoncen AG., Basel.**

An günstiger Lage in Zollikon, Stadtnähe, Bushaltestelle, zu vermieten zwei bis drei helle Räume, ca. 60 m², Zentralheizung, eigener Eingang und Toilette. Bestens geeignet für

Büro und Praxis

Besondere Wünsche können berücksichtigt werden. Gediegener Altbau. Offerten unter Chiffre ZN 5857 an Mosse-Annoncen AG., Zürich 23.



ROHRPOST rationalisiert den Betrieb

Anwendungsgebiete:

Banken
Versicherungsanstalten
Druckereibetriebe
Geschäfts- und Warenhäuser
Industriebetriebe
Hotels, Restaurants
SBB Telegraphen- und Auskunftsbüros

Fördergut:

Bons und Bestellungen
Zettel
Telegramme, Checks
Karten, Briefe
Warenproben
Manuskripte



Standard Telephon und Radio AG.

Zürich, Seestr. 395, Postfach Zürich 38, Tel. (051) 45 28 00

1534

Zweigniederlassung in Bern



Höchli- RICOLOR

die kunststoffvergütete Spanplatte
ein neuzeitliches Bauelement
für universelle Verwendungszwecke

Die schweizerische KUNSTSTOFFPLATTE

ARGOLITE

erhältlich in UNI-Farben und Decors

Verlangen Sie unverbindlich bemusterte Preisliste

Sperrholz-
und Messerwerke

**Gebr. Höchli
Buchs - Aarau**

Telephon (064) 2 35 40

Beziehbar durch den Sperrholzhandel



WALPO 75

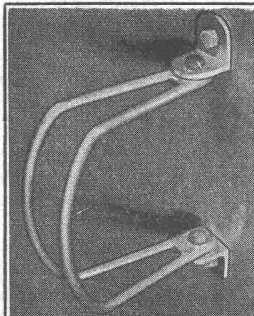
der bewährte Betonversiegler

in beliebigen Farben für Betonböden in Fabriksälen, Lagerräumen, Kellergeschossen, Garagen. Walpo 75 kann von jedermann leicht aufgetragen werden. Walpo-versiegelte Böden können leicht gereinigt, gewaschen und sauber, staubfrei gehalten werden. (Bester Gleitschutz.) Verlangen Sie Offerte, Vertreterbesuch.

WABOOL Chemie-Aktiengesellschaft, Zürich 11/50

Ueberlandstrasse 95

Telephon (051) 46 63 20



**FAPAR
Fahrradklammer**

Fr. 8.—

auf jedes Winkelmass einwandfrei feststellbar,
konkurrenzlos im Preis — solid und praktisch
feuerverzinkt

Weitere neun Modelle an Fahrradhaltern und
-ständern für alle Platzverhältnisse.
Verlangen Sie Prospekt von der Spezialfirma

FAPAR Fahrrad-Parkieranlagen

Postfach 375, Zürich 22
Telephon (051) 32 31 44/34 40 55

Für den gepflegten Ausbau immer wieder

ALIMIL

Alimilholz mit den klassisch proportionierten Profilierungen

Alimil-Werk, Luzern

Stromunterbruch ...

Betriebsstörung ...

Zeitverlust ...

CMC Sicherungsautomaten **SL** für
Licht-, Kraft- und Wärmeinstalla-
tionen in Wohnungen, Werkstätten,
Hotels, öffentlichen Gebäuden usw.

SL Automaten ersetzen Sicherun-
gen und sind zugleich Schalter

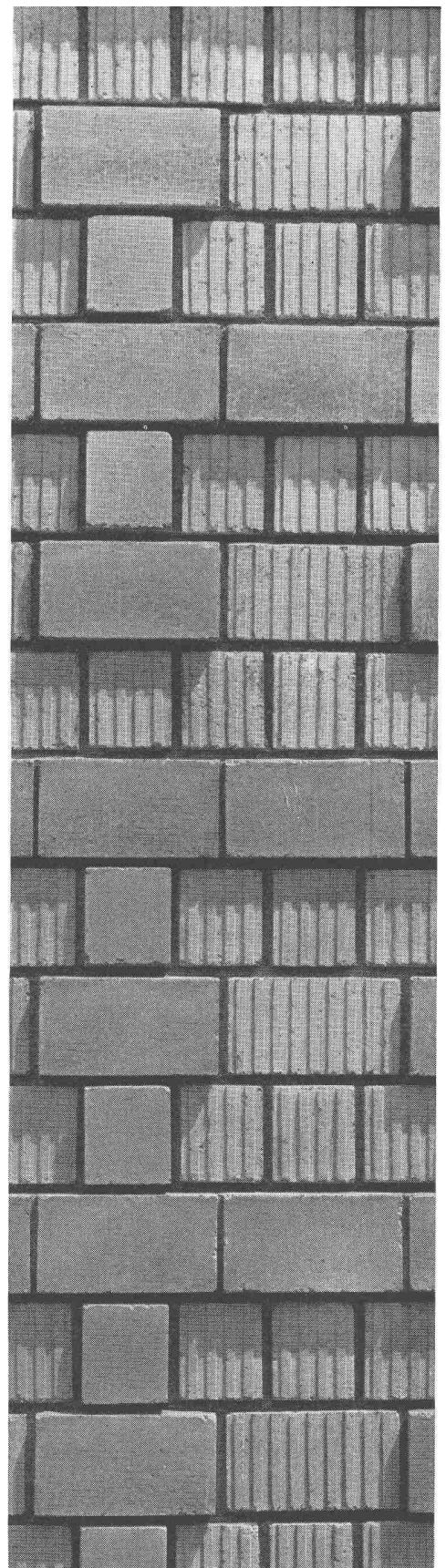
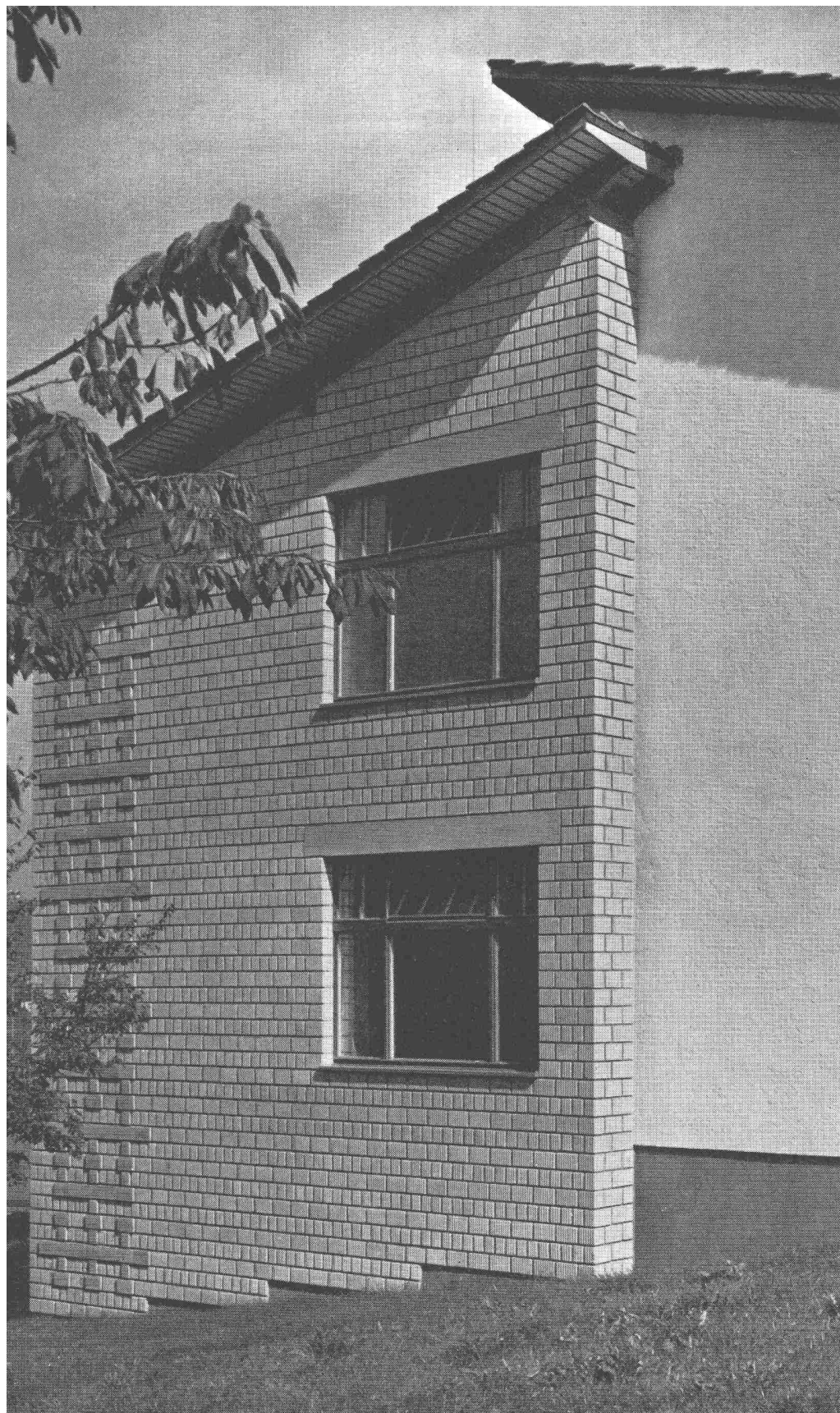
EIN FINGERDRUCK BRINGT WIEDER STROM UND LICHT !



CMC

CARL MAIER & CIE / SCHAFFHAUSEN

Fabrik elektrischer Apparate und Schaltanlagen • Telefon 053 / 5 61 31



**Sichtmauerwerk mit
Hunziker-Kalksandsteinen**

AG Hunziker + Cie

Zürich Brugg Olten Döttingen
Steinfabrik Zürichsee AG Zürich
Hunziker-Baustoffwerke AG Bern