

Zeitschrift: Schweizerische Bauzeitung
Herausgeber: Verlags-AG der akademischen technischen Vereine
Band: 74 (1956)
Heft: 13

Werbung

Nutzungsbedingungen

Die ETH-Bibliothek ist die Anbieterin der digitalisierten Zeitschriften auf E-Periodica. Sie besitzt keine Urheberrechte an den Zeitschriften und ist nicht verantwortlich für deren Inhalte. Die Rechte liegen in der Regel bei den Herausgebern beziehungsweise den externen Rechteinhabern. Das Veröffentlichen von Bildern in Print- und Online-Publikationen sowie auf Social Media-Kanälen oder Webseiten ist nur mit vorheriger Genehmigung der Rechteinhaber erlaubt. [Mehr erfahren](#)

Conditions d'utilisation

L'ETH Library est le fournisseur des revues numérisées. Elle ne détient aucun droit d'auteur sur les revues et n'est pas responsable de leur contenu. En règle générale, les droits sont détenus par les éditeurs ou les détenteurs de droits externes. La reproduction d'images dans des publications imprimées ou en ligne ainsi que sur des canaux de médias sociaux ou des sites web n'est autorisée qu'avec l'accord préalable des détenteurs des droits. [En savoir plus](#)

Terms of use

The ETH Library is the provider of the digitised journals. It does not own any copyrights to the journals and is not responsible for their content. The rights usually lie with the publishers or the external rights holders. Publishing images in print and online publications, as well as on social media channels or websites, is only permitted with the prior consent of the rights holders. [Find out more](#)

Download PDF: 22.02.2026

ETH-Bibliothek Zürich, E-Periodica, <https://www.e-periodica.ch>

SCHWEIZERISCHE BAUZEITUNG

WOCHENSCHRIFT FÜR ARCHITEKTUR / INGENIEURWESEN / MASCHINENTECHNIK

REVUE POLYTECHNIQUE SUISSE

ORGAN DES S.I.A. SCHWEIZERISCHER INGENIEUR- UND ARCHITEKTEN-VEREIN
UND DER G.E.P. GESELLSCHAFT EHEMAL. STUDIERENDER DER EIDG. TECHN. HOCHSCHULE
GEGRÜNDET 1883 VON ING. A. WALDNER / HERAUSGEGEBEN VON ING. W. JEGHER

Fenster



Kiefer Zürich

BERCHTOLD & Co.

HEIZUNG • LÜFTUNG
WARMWASSER
THALWIL

**INDUSTRIE-
HEIZUNG**
HEISSWASSER
STATT DAMPF

Telephon
051/920501

Patentanwälte

E. BLUM & Co., ZÜRICH

Gegründet 1878 Telephon 251633

Bahnhofstrasse 31

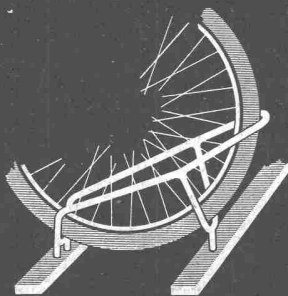
Anmeldung von Erfindungen

Fabrik- und Handelsmarken

Gutachten, Prozessberatung

KOLLER

Metalbau Koller AG, Basel, Tel. (061) 38 29 77



Fahrrad-Ständer

✚ Pat.

praktisch solid

formschön preiswert

hält jeden Pneu fest

ohne geringste Gefährdung

der Speichen

Achtung

Die nächste Nummer erscheint anlässlich der Mustermesse Basel erst anfangs der übernächsten Woche!

INHALT

Keine Regel ohne Ausnahme. Von H. Marti	179
Amerikanische Baustellen. Von W. Frey	180*
Technische Hilfe der Vereinigten Nationen an unterentwickelte Länder. Von W. Mikulaschek	183
Amerikanischer Riesen-Bagger. Von K. Müller	185*
Der Perigraph zum Aufzeichnen von Stollenquerschnitten	186*

BUCHBESPRECHUNGEN

«Ufereinfassungen». Berechnungsverfahren für Tragwerke mit elastischem Verbund, von K. Sattler. Theoretische Metallkunde, von U. Dehlinger. Blitzschutz	187
Pressen und Gesenkschmieden der Nichteisenmetalle, von A. Peter. Das wärmetechnische Messwesen, von A. Ketnath. Organisations-Brevier	188
Hydraulique appliquée, par A. Ribaux. Neuerscheinungen	189

NEKROLOGE

Hans Bracher	189*
--------------	------

MITTEILUNGEN

Weltverbrauch von Kautschuk. Technische Entwicklung Marokkos. Theaterbau. Fachgliederungen im VDI. Ausstellung für Wohnkultur in Helsingborg. Hausmüllbeseitigung	190
Persönliches	191

WETTBEWERBE

Schulhaus Obermeilen	191
----------------------	-----

MITTEILUNGEN AUS DER G. E. P.

52. Generalversammlung in Amsterdam	191*
-------------------------------------	------

ANKÜNDIGUNGEN

Atomtagung Neuenburg. 223. Diskussionstag des SVMT. Frosttagung. Führungs-Tagung. Vorträge	192
--	-----



Strassenbau und Verkehr

vertragen sich in den seltensten Fällen. Unternehmer und Fahrzeuglenker leiden gleichermaßen unter den bei Strassenarbeiten (Umbau, Erneuerung des Belages), bei Kabel- und Rohrverlegungen sowie bei schmalen oder schwachen Brücken entstehenden unbefriedigenden Verkehrsverhältnissen. Hier, also überall wo wechselnder Einbahn-Verkehr nötig ist, leisten die transportablen Signalanlagen, die den Strassenverkehr bei Baustellen usw. automatisch zur Zufriedenheit aller regeln, ausgezeichnete Dienste und machen sich erfahrungsgemäss in kurzer Zeit bezahlt.

Wir beraten Sie gerne oder senden Ihnen auf Wunsch eine orientierende Broschüre zu.

Hasler^{AG} Bern
mit Zweigniederlassung in Zürich

Nicht wahr, das hätten Sie nicht für möglich gehalten,

dass ein schwimmender Unterlagsboden

- a) nach 1—2 Tagen begehbar ist;
- b) nach 4—6 Tagen bereits so trocken ist, dass man alle Beläge darauf legen kann;
- c) keinen nennenswerten Mehrpreis erfordert;
- d) von jeder Fachfirma ausgeführt werden kann.

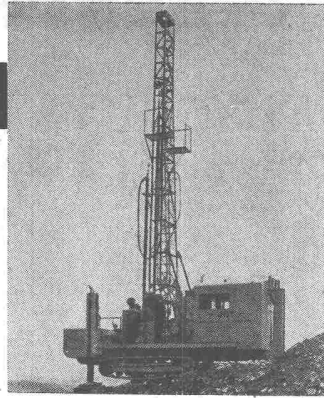
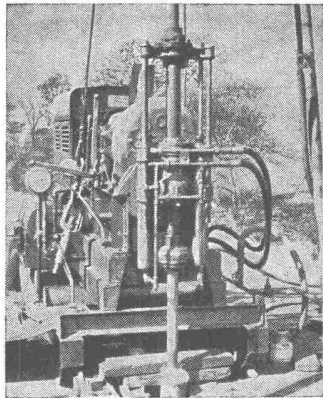
*Dies und viele andere wichtige
Angaben finden Sie im*

Elasticrete

Prospekt, den wir Ihnen gerne zusenden.

powa ag

Zürich 2, Bluntschlisteg 5,
Telephon (051) 27 51 44



JOY

-Generalvertretung

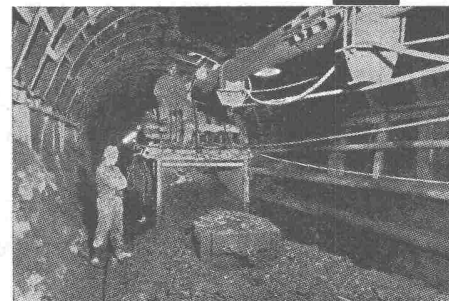
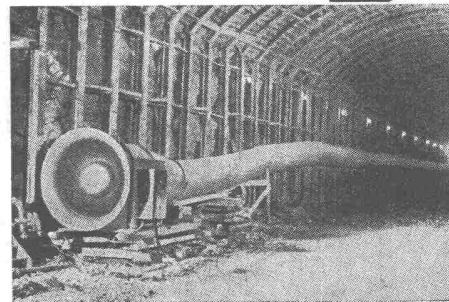
Pressluftwerkzeuge
Schrapperanlagen
Stollenbaumaterial
Sondierbohrmaschinen

Spezial- konstruktionen für Tunnel- und Stollenbau

Stollenschalungen, Einbaubogen,
Betonierbühnen, Silos usw.

Baumaschinen

für Strassen-, Hoch- und Tiefbau
Sand- und Kiesaufbereitungs-
anlagen



STAHLBAU
LAIS & BASEL

Gegründet 1890 Telefon (061) 24 39 53

Förderanlagen

Kratzer ● Schlepper ● Förderschnecken ● Schüttel-
rinnen ● Propellerrinnen ● Bandförderer ● Schaukel-
förderer ● Rollenbahnen ● Becherelevatoren ● Kübel-
förderer ● Entladeelevatoren ● Schaukelevatoren



Auf Wunsch
ausführliche Offerte
oder Vertreterbesuch!

OEHLER AARAU

EISEN- UND STAHLWERKE OEHLER & CO. AG, AARAU

TEL. (064) 2 25 22

HANNOVER 1956

DEUTSCHE INDUSTRIE-MESSE



TECHNISCHE MESSE · MUSTERMESSE

29. APRIL — 8. MAI

Hannover — der Einkaufs- und Verkaufsort von Weltgeltung, das Frühjahrsereignis im Europäischen Messengeschehen!

Allgemeine Auskünfte, Prospekte und Messeausweise durch

Handelskammer Deutschland - Schweiz

Zürich, Talacker 41, Telefon (051) 25 37 02

Alle Reisearrangements, Prospekte, Messeausweise durch

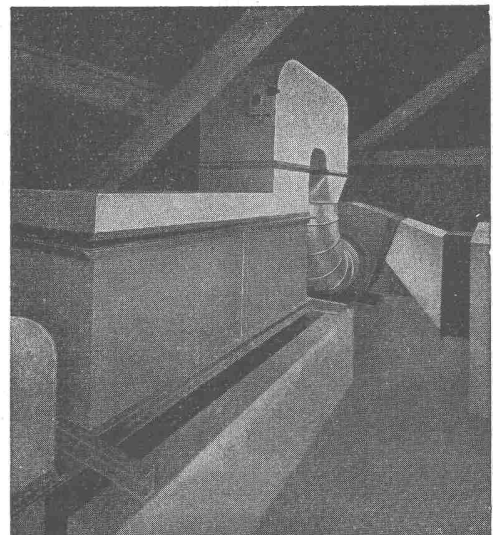
Reisebureau A. Kuoni A.-G., Zürich

Bahnhofplatz 7, Telefon (051) 23 36 10 und Filialen Basel, Bern, Lausanne, Luzern, Locarno

2 Schlafwagen-Sonderzüge Basel—Hannover

mit Unterkunft in Hannover im Schlafwagen
1. ZUG: 28. April bis 2. Mai 2. ZUG: 2. bis 5. Mai

Täglich Sonderflüge Zürich—Hannover und zurück



BERN

Stockerenweg 6
Telephon 89797

**baut: Ventilatoren
Luftheizapparate
Dörrapparate
Farbspritzkabinen
Abhitzeverwerter
Klimaapparate**

Anlagen für:

**Raumlüftung
Klimatisierung
Luftheizung
Entstaubung
Entnebelung
Befeuchtung
Holztrocknung
Spänetransport**

Benützen Sie zur Kontrolle Ihrer Zahngetriebe die bewährten

MAAG-Achsdistanz- und Rundlaufprüfgeräte

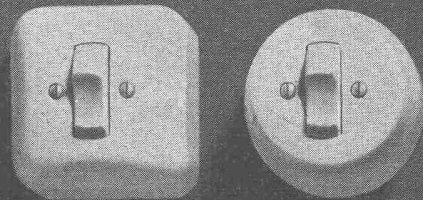
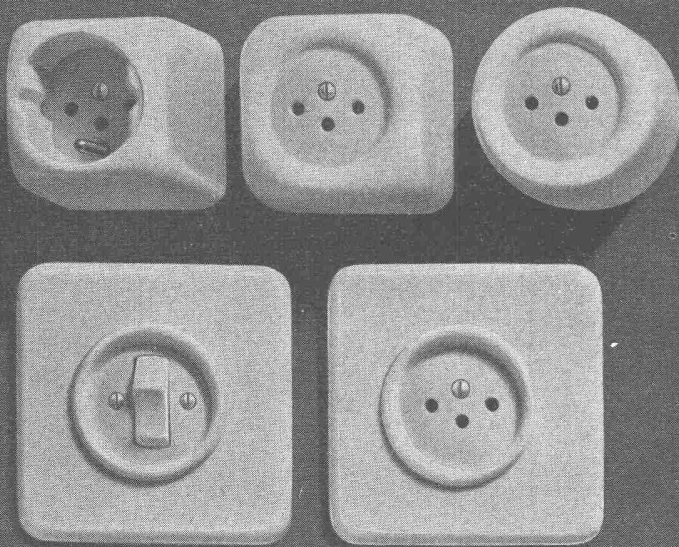
MAAG-Achsdistanz- und Rundlaufprüfer DAS-10 zur Kontrolle von Räderpaaren mittels Aufspanndorne (links) und mit Wellenritzelpaar in Spitzen-Kleindornhalter gelagert (rechts).



MAAG
3251

MAAG-ZAHNRÄDER A.-G. ZÜRICH (SCHWEIZ)

Moderne Schalter und Steckdosen
der neuen X-Serie



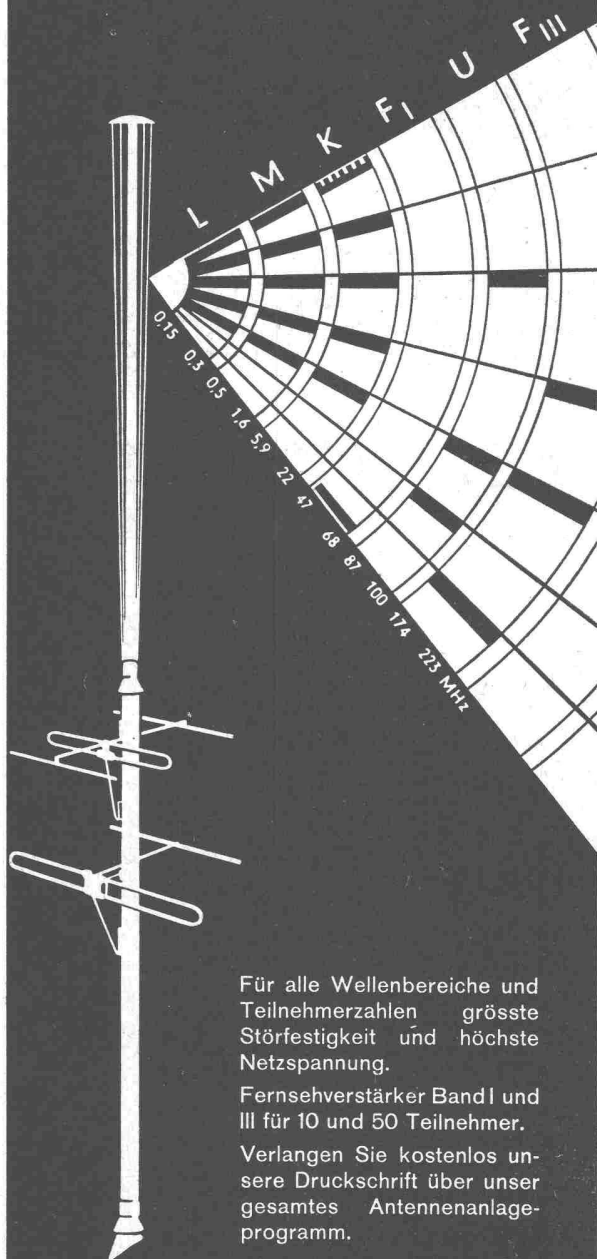
Zürich 50 - Oerlikon

Tel. (051) 46 64 84



EMPFANGS-ANTENNEN

für Radio und Fernsehen



Für alle Wellenbereiche und Teilnehmerzahlen grösste Störfestigkeit und höchste Netzspannung.

Fernsehverstärker Band I und III für 10 und 50 Teilnehmer.

Verlangen Sie kostenlos unsere Druckschrift über unser gesamtes Antennenanlageprogramm.

SIEMENS Elektrizitätserzeugnisse AG

Zürich, Löwenstrasse 35
Lausanne, 12 Place de la Gare

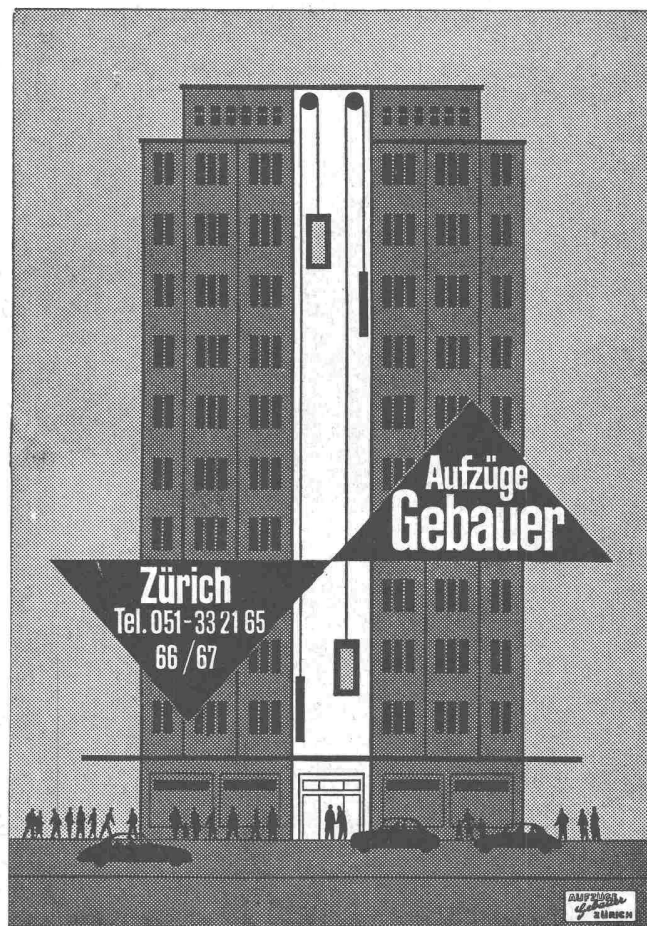
Automatische Pumpensteuerungen

mit Kabel
ohne Kabel
mit Tonfrequenz

Bevor Sie den Kostenvorschlag für eine Wasserversorgungsanlage genehmigen, lassen Sie sich unverbindlich durch uns beraten. Es wird zu Ihrem Vorteil sein.

SAUTER

FR. SAUTER AG., FABRIK EL. APP., BASEL

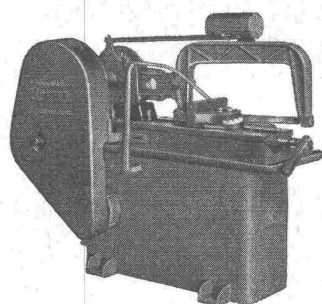
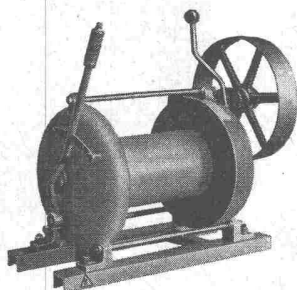
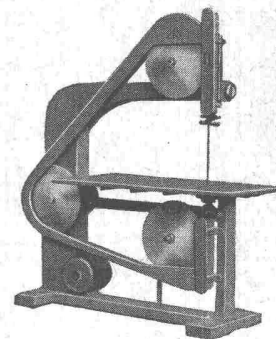
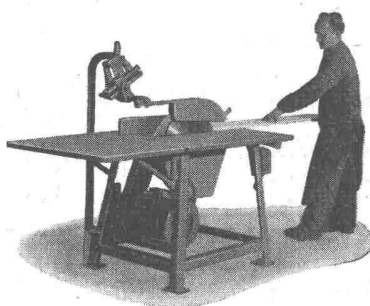
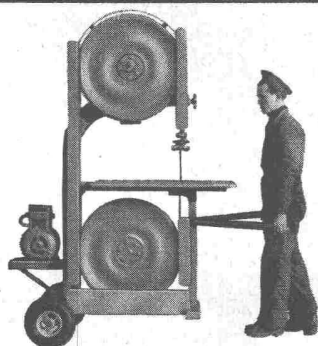


Stahlhochbau

- kurzfristig montiert – unabhängig von Jahreszeit
- optimale Platzausnutzung
- beliebige Erweiterungen oder Verstärkungen.

GAUGER

Gauger & Co. AG Zürich



Praktische Maschinen für den Bauplatz

BANDSÄGEN und **KREISSÄGEN** mit Benzin- und Elektromotor in verschiedenen Ausführungen

KALTSÄGEN zum Schneiden von Eisenprofilen etc.

Wir liefern ferner:

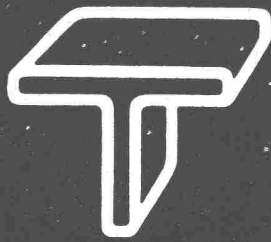
SEILBAHNEN für Materialtransporte aller Art / Einzelteile zu Seilbahnen

SEILWINDEN, Aufzugwinden mit Benzinmotor, Schlittenwinden, Motorfahrwinden, Windwerke für eine Zugkraft bis 10 Tonnen

L. E. KÜPFER

Maschinenfabrik Steffisburg

Mustermesse Basel Stand Nr. 3000, Halle VIII



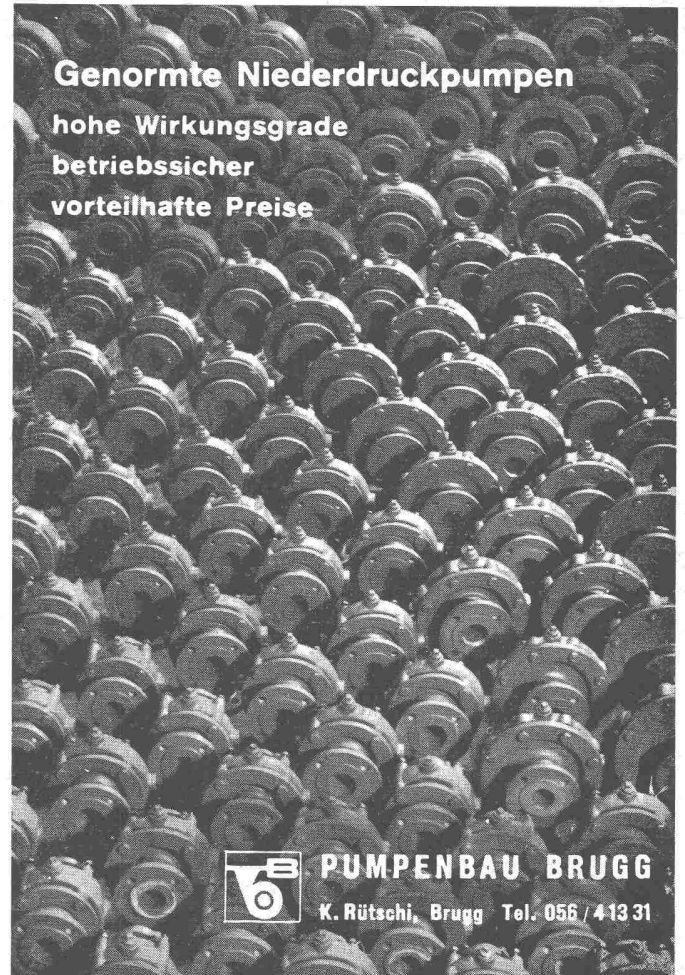
Kittlose Verglasungen

**GEBR. TUCHSCHMID AG.
FRAUENFELD**

FRAUENFELD TEL. (054) 7 24 71
ZÜRICH TEL. (051) 23 23 01

Genormte Niederdruckpumpen

hohe Wirkungsgrade
betriebssicher
vorteilhafte Preise



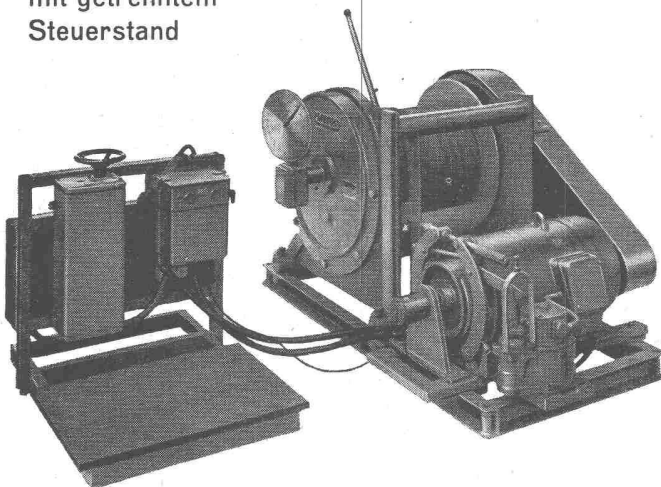
PUMPENBAU BRUGG

K. Rüttschi, Brugg Tel. 056 / 413 31

Planetenrad-Seilwinde

MERK

Seilwinde Zugkraft 2000 kg
für Baustellen-Seilbahn
mit getrenntem
Steuerstand



HANS MERK Fahrzeug- und Kranfabrik **DIETIKON-ZÜRICH**
Telephon (051) 91 91 21

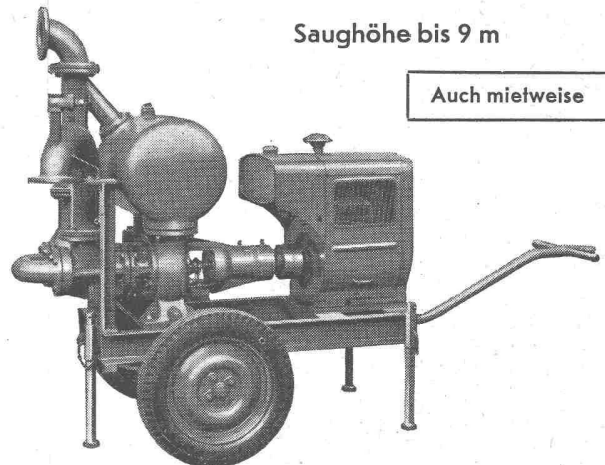
Selbstansaugende ventillose

Baupumpen

System «Lauchenaer»

Saughöhe bis 9 m

Auch mietweise



Leistungen 1—500 l/sek. Kein Bodenventil. Keine Klappe im Saugstutzen. Keine Hilfs-Vakuum-Pumpe. Jederzeitiges automatisches Ansaugen auch nach Lufteintritt im Saugrohr. Keine reibenden, sich abnützenden Dichtungsflächen, daher störungsfrei auch bei Schlamm-, Sand- und Kiesförderung.

Maschinenfabrik a. d. Sihl AG. Zürich

Gegründet 1871

Telephon (051) 23 35 14

Klima Anlagen

Die steigenden Anforderungen an Mensch, Maschinen und Ware machen die Klimatisierung zu einem Element von grösster wirtschaftlicher Bedeutung.

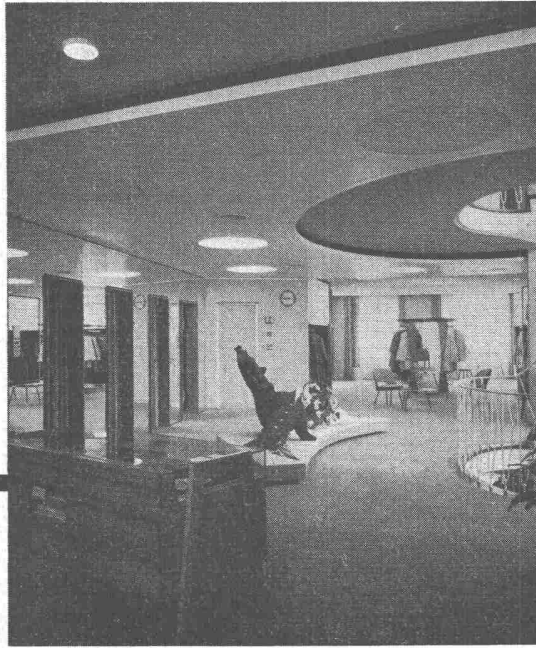
In Verkaufsgeschäften fördert ein stets angenehmes Raumklima die Besucherfrequenz und das Wohlbefinden des Personals.

In Fabriken, wie insbesondere der Konfektion, Wirkereiindustrie usw., trägt die Klimatisierung zur Erhaltung der Arbeitslust sowie der günstigen Verarbeitbarkeit des Materials bei. Die Klimatisierung steigert damit Leistung und Erfolg des Unternehmens.

Verlangen Sie bitte unsere einschlägige Fachliteratur.

Unsere Ingenieure stehen auch Ihnen zur Beratung unverbindlich zu Diensten.

2



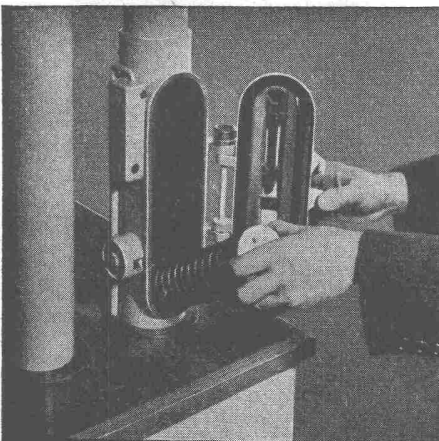
Klimaanlage in Modehaus

Klimatisieren ist kein Luxus



Walter Häusler & Co.
Spezialfirma für Luftkonditionierung und Lüftung

Zürich Ceresstrasse 27 Telefon (051) 34 13 39 Fabrik in Oerlikon



ROHRPOST rationalisiert den Betrieb

Anwendungsgebiete:

Banken
Versicherungsanstalten
Druckereibetriebe
Geschäfts- und Warenhäuser
Industriebetriebe
Hotels, Restaurants
SBB Telegraphen- und Auskunftsbüros

Fördergut:

Bons und Bestellungen
Zettel
Telegramme, Checks
Karten, Briefe
Warenproben
Manuskripte



Standard Telephon und Radio AG.

Zürich, Seestr. 395, Postfach Zürich 38, Tel. (051) 45 28 00

Zweigniederlassung in Bern



BORSARI

Heizöl- und Benzin-Tanks

aus Eisenbeton mit Glas-
auskleidung in jeder
Grösse für Handel und
Industrie sowie für Ein-
und Mehrfamilienhäuser

50 Jahre Erfahrung
Erstklassige Referenzen
Keine Korrosion
Kein Unterhalt

BORSARI & CO.

Zollikon-Zürich

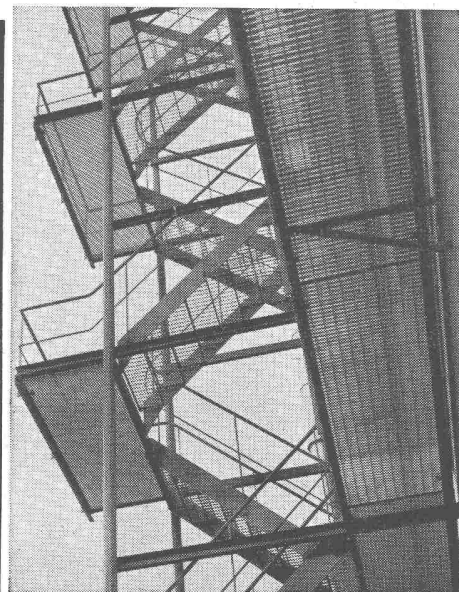
Telephon (051) 24 96 18

Gegr. 1873

TEL. 051/933232

WALLISELEN-ZH

SIEGFRIED **keller** CO



Treppenstufen und Podeste

Begeh- und befahrbare Roste
Abdeckungen

Sämtliche Gitterrostkonstruktionen
System WEMA



Panzerschränke
schweissbrennsicher

Kassenschränke
feuer- und diebessicher

Tresoranlagen

Schalteranlagen

Stahlmöbel

Planschränke

**KABA-Zylinder-
Sicherheitsschlösser**

Bauer AG., Zürich 6/35
Nordstrasse 25, Telephon 28 40 03

BAUER AG

RAUSCHER & STOECKLIN AG
SISSACH

FABRIK ELEKTRISCHER APPARATE UND TRANSFORMATOREN