

**Zeitschrift:** Schweizerische Bauzeitung  
**Herausgeber:** Verlags-AG der akademischen technischen Vereine  
**Band:** 74 (1956)  
**Heft:** 9

## **Werbung**

### **Nutzungsbedingungen**

Die ETH-Bibliothek ist die Anbieterin der digitalisierten Zeitschriften auf E-Periodica. Sie besitzt keine Urheberrechte an den Zeitschriften und ist nicht verantwortlich für deren Inhalte. Die Rechte liegen in der Regel bei den Herausgebern beziehungsweise den externen Rechteinhabern. Das Veröffentlichen von Bildern in Print- und Online-Publikationen sowie auf Social Media-Kanälen oder Webseiten ist nur mit vorheriger Genehmigung der Rechteinhaber erlaubt. [Mehr erfahren](#)

### **Conditions d'utilisation**

L'ETH Library est le fournisseur des revues numérisées. Elle ne détient aucun droit d'auteur sur les revues et n'est pas responsable de leur contenu. En règle générale, les droits sont détenus par les éditeurs ou les détenteurs de droits externes. La reproduction d'images dans des publications imprimées ou en ligne ainsi que sur des canaux de médias sociaux ou des sites web n'est autorisée qu'avec l'accord préalable des détenteurs des droits. [En savoir plus](#)

### **Terms of use**

The ETH Library is the provider of the digitised journals. It does not own any copyrights to the journals and is not responsible for their content. The rights usually lie with the publishers or the external rights holders. Publishing images in print and online publications, as well as on social media channels or websites, is only permitted with the prior consent of the rights holders. [Find out more](#)

**Download PDF:** 16.01.2026

**ETH-Bibliothek Zürich, E-Periodica, <https://www.e-periodica.ch>**

# SCHWEIZERISCHE BAUZEITUNG

WOCHENSCHRIFT FÜR ARCHITEKTUR / INGENIEURWESEN / MASCHINENTECHNIK

REVUE POLYTECHNIQUE SUISSE

ORGAN DES S.I.A. SCHWEIZERISCHER INGENIEUR- UND ARCHITEKTEN-VEREIN  
UND DER G.E.P. GESELLSCHAFT EHEMAL. STUDIERENDER DER EIDG. TECHN. HOCHSCHULE  
GEGRÜNDET 1883 VON ING. A. WALDNER / HERAUSGEGEBEN VON ING. W. JEGHER



**GÖHNER  
TÜR + FENSTER  
NORMEN**

die beste Garantie für Qualität

**ERNST GÖHNER AG ZÜRICH**  
BERN BASEL ST. GALLEN ZUG BIEL GENÈVE LUGANO

**Patentanwälte**  
**E. BLUM & Co., ZÜRICH**  
Gegründet 1878 Telephon 251633  
Bahnhofstrasse 31

Anmeldung von Erfindungen  
Fabrik- und Handelsmarken  
Gutachten, Prozessberatung

**BERCHTOLD & Co.**  
HEIZUNG • LÜFTUNG  
WARMWASSER  
**THALWIL**

**INDUSTRIE-  
HEIZUNG**  
HEISSWASSER  
STATT DAMPF

Telephon  
051/920501



*Einer genügt!*

**F. Bender**  
ZÜRICH OBERDORFSTR. 9-10 TEL. 34 36 50

## Verlag

W. Jegher & A. Ostertag, Dianastrasse 5.  
Zürich / Tel. 23 45 07 / Postcheck VIII 6110  
Postadresse:  
Schweiz, Bauzeitung, Postfach Zürich 39

## Bezugspreise

Einzelheft Fr. 1.65 — Abonnements:

12 Monate	6 Monate	3 Monate
Schweiz Ausland	Schweiz Ausland	Schweiz Ausland
66.— 72.—	33.— 36.—	16.50 18.—

Für Mitglieder des S. I. A., der GEP und des Schweiz. Technischen Verbandes sowie für Studierende der ETH und der EPUL ermässigte Preiskategorien nach Tarif.

## Anzeigenverwaltung

Mosse-Annoncen AG., Zürich, Limmat-  
quai 94 / Tel. 32 68 17 / Postcheck VIII 1027

## INHALT

Künstliche Speicherung. Von *H. Gerber* 125\*  
Gebirgsdruck und Tunnelbau. Von  
*C. Andreae* . . . . . 129\*  
Ferienhaus ob Sigriswil. Arch. *W. Senn* . . . . . 132\*

## MITTEILUNGEN

Die Druckvergasungsanlage Dorsten 133  
Eidg. Technische Hochschule . . . 134  
Persönliches. City of Leeds College  
of Art . . . . . 135

## BUCHBESPRECHUNGEN

Blühende Gärten, von *G. Ammann*.  
Das Zürcher Verkehrsproblem. Re-  
port on Frost resistance of concrete  
by the international sub-committee on  
concrete for large dams. Neuerschei-  
nungen . . . . . 135

## NEKROLOGE

Paul Zigerli. Oskar Thalman . . . 135  
Hector Eggen . . . . . 136

## WETTBEWERBE

Internationaler Wettbewerb für ein  
Opernhaus in Sydney. Primarschul-  
haus mit Turnhalle und Kindergarten  
in Rudolfstetten. Schulhaus mit Turn-  
halle in Oftringen . . . . . 136

## MITTEILUNGEN AUS DEM S. I. A.

7. Mitgliederversammlung der Sek-  
tion Zürich . . . . . 136  
Journée d'études à Lausanne . . . 138

## ANKÜNDIGUNGEN

Fünfte Weltkraftkonferenz, Wien 1956.  
Dechema-Jahrestagung 1956. Schweiz.  
Verband für die Materialprüfungen  
der Technik. Vorträge . . . . . 138

Zufriedene Gäste — frohes Personal



Restaurant „Posthorn“, Neuenhof

Architekt Arthur Berger, Wettingen AG

## Plastobeläge

*Altdorf*

Dätwyler AG., Schweiz. Draht-, Kabel- und Gummiwerke, Altdorf-Uri  
Verkauf durch den Fachhandel

Wie zufrieden fühlt sich doch der Gast in einer gediegenen Atmosphäre des Raumes! Ein zweckentsprechendes Interieur und natürlich der farblich moderne oder diskrete Bodenbelag erfreuen den Gast in seinen Mußestunden ebenso wie das Personal bei der Arbeit. Ja, gerade Plastobeläge „Altdorf“ tragen dank ihrer vielseitigen Farbgebung Wesentliches zur idealen Raumgestaltung bei. Dazu kommt ihre Schmutz-unempfindlichkeit, die jährlich nicht unbedeutende Einsparungen an Arbeits- und Materialaufwand für Reinigung und Unterhalt erzielen läßt. Auf Plastobelägen „Altdorf“ läuft es sich übrigens so angenehm, elastisch, weich und gleitsicher. Sie reduzieren das Ermüden der Füße und erhalten selbst nach stundenlangem Gehen und Stehen dem Personal Arbeitsfreude und Arbeitslust.



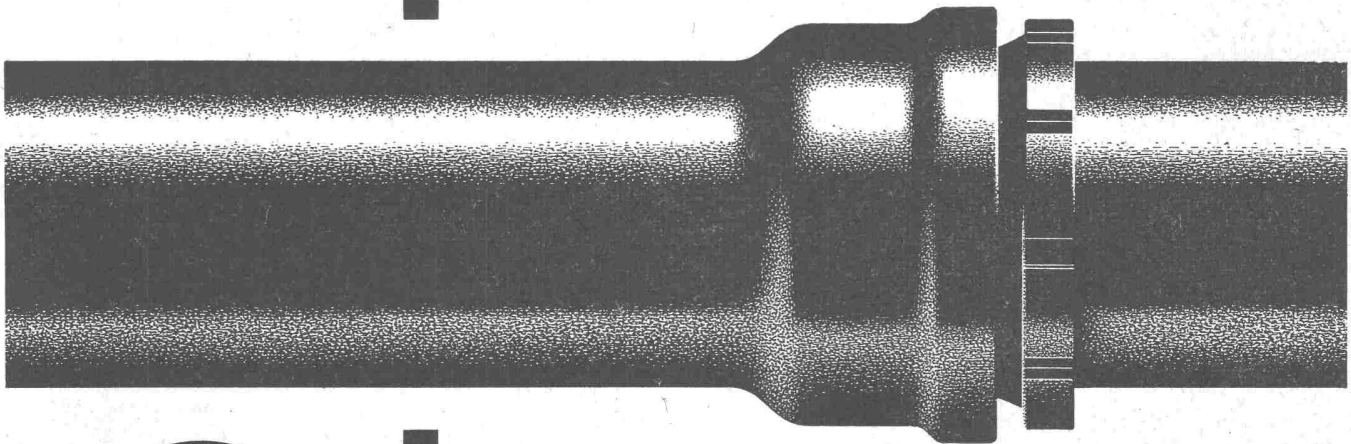
**Schon damals ...**

als man noch hoch zu Rad durch die Strassen rollte, strömte das Wasser durch das gusseiserne Rohr. Inzwischen hat die Technik in stürmischem Lauf das Gesicht der Welt verändert. Aber das Gussrohr dient auch heute noch – gleichgültig gegen die Zeit – treu seiner Aufgabe.

#### **Röhren aus Gusseisen!**

Welch' anderes Material kann auf solche Bewährung hinweisen? Guss bedeutet eine Garantie, Guss braucht keine Zeugnisse, keine Expertisen. Wo Gussröhren verwendet werden,

**da ist für Generationen gesorgt!**



## **Gusseiserne Druckröhren**

Gesellschaft der Ludw. von Roll'schen Eisenwerke AG., Eisenwerk Choindéz

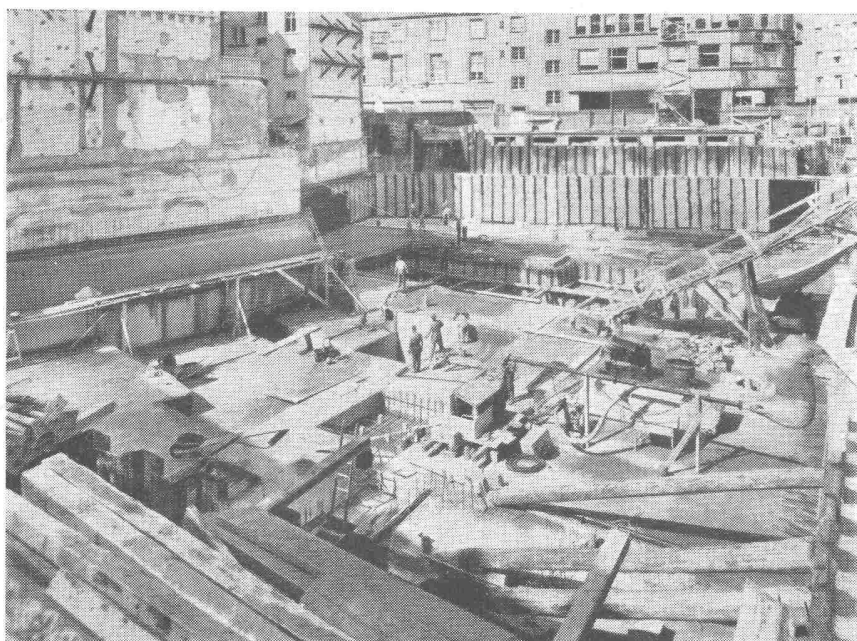




**Baukork-Fassadensteine**  
Siedlung Herbstacker Seuzach  
siehe Schweiz. Bauzeitung, No. 7 vom 18. 2. 56

**Baukork A.G.**  
WERK IN STEINHAUSEN (ZUG)  
VERKAUFSBÜRO ZÜRICH 2

## Flachbedachungen   Terrassenbeläge   Grundwasserisolierungen



**AEZ**

**Geschäftshäuser Steinmühleplatz  
(Jelmoli)**

Grundwasserisolierung  
3000 m<sup>2</sup>

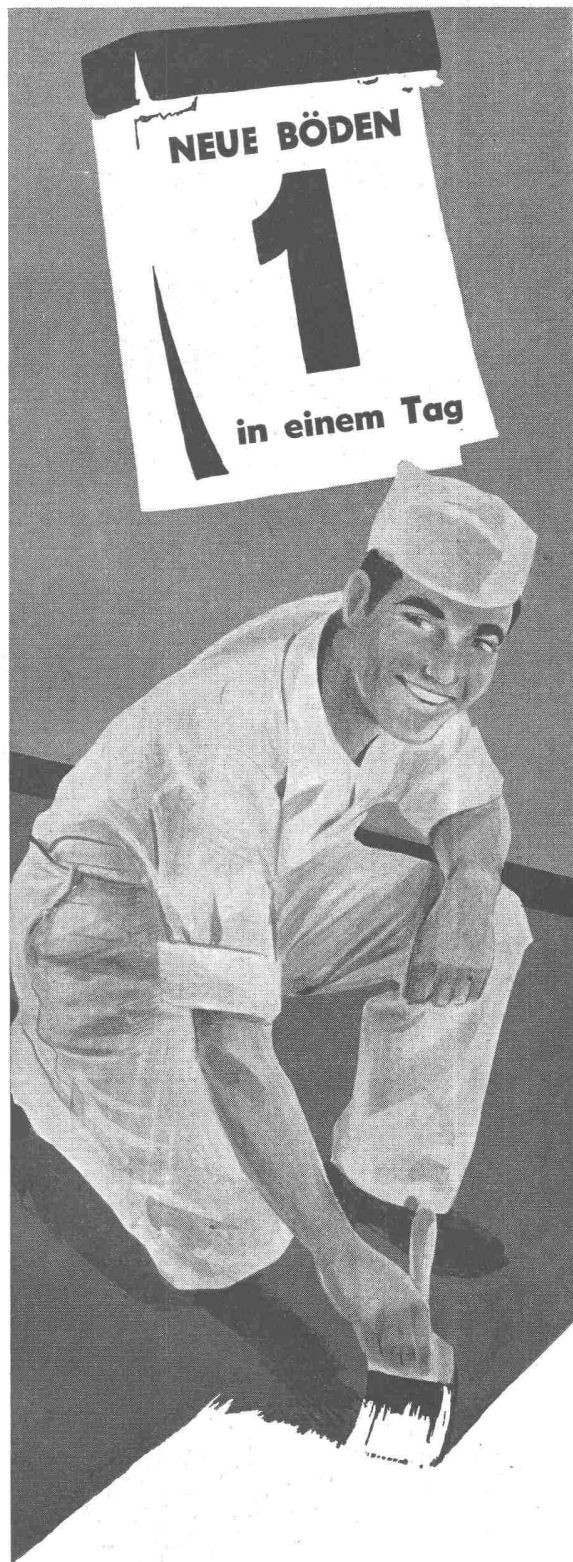
Architekten:  
E. & B. Witschi, Zürich

Ingenieure:  
R. Henauer & J. Lee, Zürich

Bauunternehmung:  
AG. Heinr. Hatt-Haller, Zürich

Telephon (051) 25 88 66  
Löwenstrasse 11

**Asphalt-Emulsion AG Zürich**



Wir garantieren für die aussergewöhnlichen Eigenschaften unserer Produkte und verpflichten uns, Lieferungen zurückzunehmen und zu vergüten, die nicht den Erwartungen des Kunden entsprechen.

## Zwei bedeutende Erfindungen der modernen Bodenpflege



### ► für Zementböden

## W+W GUMMI-BODENFARBE

### verhindert Staub, Schmutz und Ausgleiten

Müssen Ihre Zementböden und -treppen düster-grau, staubig, fleckig, glitschig und damit unfallgefährlich sein? Sicher nicht, denn diese Mängel können Sie leicht mit den seit 15 Jahren in Amerika erproben und glänzend bewährten W+W-Gummi-Boden-Farben beheben. In einem Tag werden Ihre Böden ohne grosse Mühe und mit wenig Geld hygienisch sauber, farbenfroh und dauerhaft. Hier die Vorteile dieses preisgünstigen Bodenbelages:

- verseift weder mit dem Untergrund noch durch Reinigungsmittel
- leidet keinen Schaden durch Wasser und Feuchtigkeit
- widersteht weitgehend Chemikalien, Ölen, Benzin usw.
- vermindert die Gefahr des Ausgleitens und verhindert damit Unfälle
- ergibt einen staubfreien, farbenfrohen Ueberzug für jeden Zementboden, ob trocken, staubig, neu oder alt
- ist dauerhaft und strapazierbar
- ist streichfertig, leicht aufzutragen und preisgünstig
- ist in 8 schönen Farbtönen erhältlich

Farbkarte und ausführliches «Technisches Merkblatt» geben Ihnen weitere Vorzüge dieser auch in der Schweiz seit Jahren bewährten konkurrenzlosen Bodenfarbe sowie Auskunft über einige Spezialprodukte wie Staubbinder, Bodenplastik und Klarlack.

### ► für Parkett, Linoleum, Balatum usw.

## GLITSA - PLASTIK - BODENLACK

### Nie mehr spänen, wachsen, bohnen!

Spiegelglatte Wohnraumböden sind der Stolz jeder Hausfrau. Für die Pflege dieser Böden verwendet sie zusammengerechnet einige Jahre ihres Lebens. Heute spart man sich diese Zeit dank des GLITSA-PLASTIK-Lackes. — GLITSA, ein selbsthärtender, plastikbasierter Klarlack, ergibt ohne Zusatz eines Härtemittels einen ausserordentlich harten und elastischen Film.

GLITSA, eine schwedische Erfindung, wird in alle Welt exportiert und ist in seinen Eigenschaften absolut konkurrenzlos.

Zudem sind GLITSA-Böden im Gegensatz zu gebohnerten Böden wasser-, tinte-, feer-, alkohol- und chemikalienfest.

GLITSA ist trotz seines Glanzes gleitsicher.

**Weitere** — einfache Pflege: nur noch feuchtes Aufnehmen!

**Vorteile:** — kein Wischen, Spänen und Bohnen — dieser Zeitaufwand fällt dahin

- monatelang in Schönheit und Glanz unverändert; stark begangene Stellen sind einfach auszubessern
- die Atmung des Holzes ist gewährleistet
- geruchlos und keine Verfärbung des Untergrundes
- verglichen mit den Ausgaben für das Putzen gewichster Böden, für Bodenwische und Stahlspäne bringt Ihnen GLITSA ganz erhebliche Ersparnisse

Verlangen Sie unseren ausführlichen Prospekt — ein Versuch wird auch Sie — und Ihre Gattin restlos begeistern.

**VOGELSANG**

**KURT VOGELSANG AG ZÜRICH-SCHWERZENBACH**

Farben- und Lackfabrik und Import

Telephon (051) 95 31 81 / 95 32 96

Seit nun bald 10 Jahren stehen VOGELSANG-Farben und -Lacke an der Spitze der lackchemischen Forschung!



**VENTILATOR AG  
STÄFA**

Spezialisiert seit 1890  
Tel. (051) 930136



# Klima-Anlagen

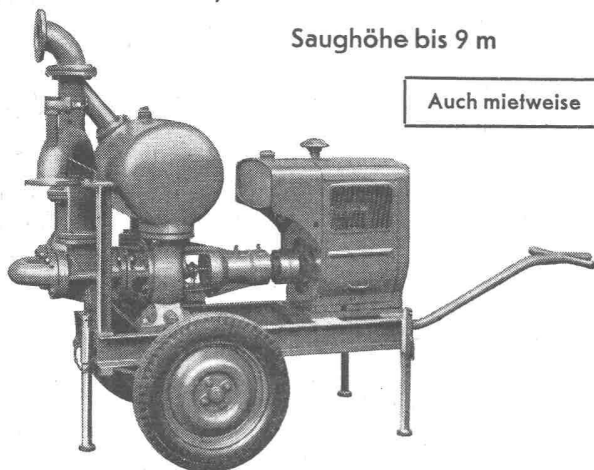
Lufftechnische Anlagen  
Befeuchtungs-Apparate  
Elektrofilter

## Selbstansaugende ventillose Baupumpen

System «Lauchenaer»

Saughöhe bis 9 m

Auch mietweise



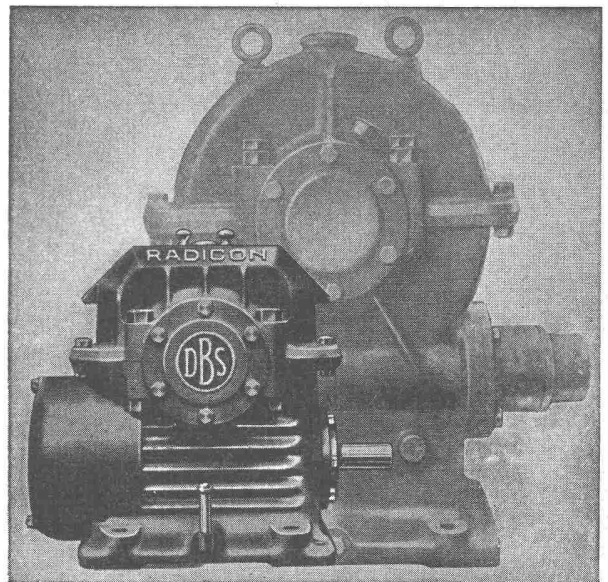
Leistungen 1—500 l/sek. Kein Bodenventil. Keine Klappe im Saugstutzen. Keine Hilfs-Vakuum-Pumpe. Jederzeitiges automatisches Ansaugen auch nach Luffeintritt im Saugrohr. Keine reibenden, sich abnützenden Dichtungsflächen, daher störungsfrei auch bei Schlamm-, Sand- und Kiesförderung.

**Maschinenfabrik a. d. Sihl AG. Zürich**

Gegründet 1871

Telephon (051) 23 35 14

## RADICON SCHNECKENGETRIEBE



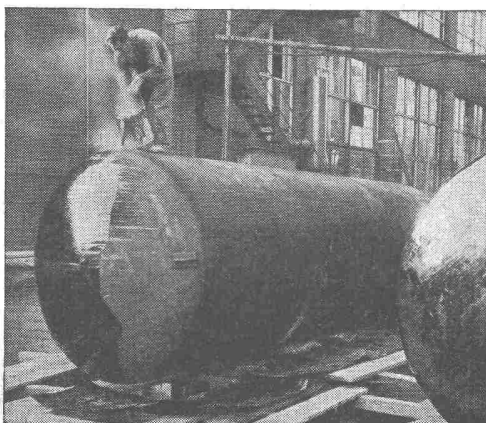
für

Platzersparnis, höhere Leistung,  
niedrigere Kosten, Sicherheit

Ab Lager:

**W. EMIL KUNZ \* ZÜRICH 27**

Gotthardstrasse 21 - Telephon (051) 25 29 10



## „WABERIT“-TANKISOLIERUNG

Die Tankisolierung ist seit Jahren eine **Spezialität** unserer Firma.

Langjährige Beobachtungen haben erwiesen, dass das «Beerdigen» eines Tanks nur mit dem üblichen hauchdünnen Teer- oder Asphalt-Anstrich unmöglich den vorhandenen Gefahren der Rostanfressungen und vagabundierenden elektrischen Strömen Einhalt gebieten kann.

Die Kontrolle des Waberit-Belages mit unserem patentierten Prüfgerät gewährleistet eine absolut wasserundurchlässige Isolierung. Belagstärke ca. 3—4 mm.

Isolierung auf der Baustelle.

EMPA gepr. 29853/1

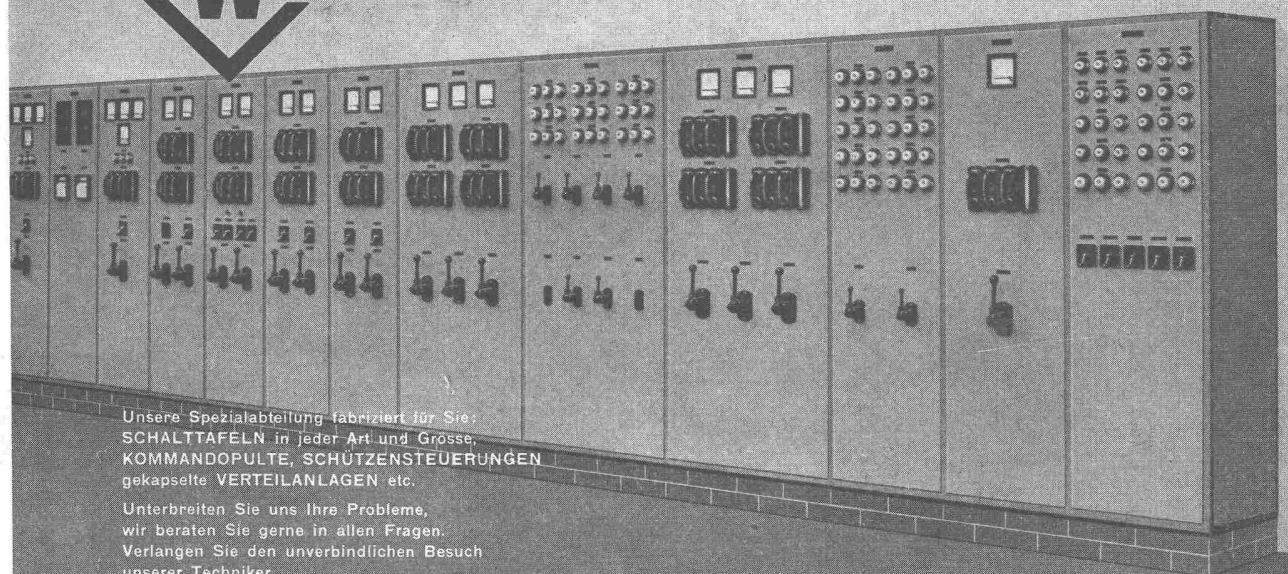
Referenzen, Muster und Offerten stehen gerne zur Verfügung.

**STRASSENBAUMATERIAL AG. BERN**

Neuengasse 28  
Tel. (031) 3 21 35



## WEBER - Schalt- und Verteilanlagen

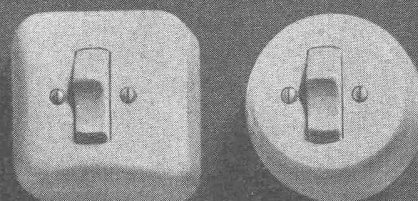
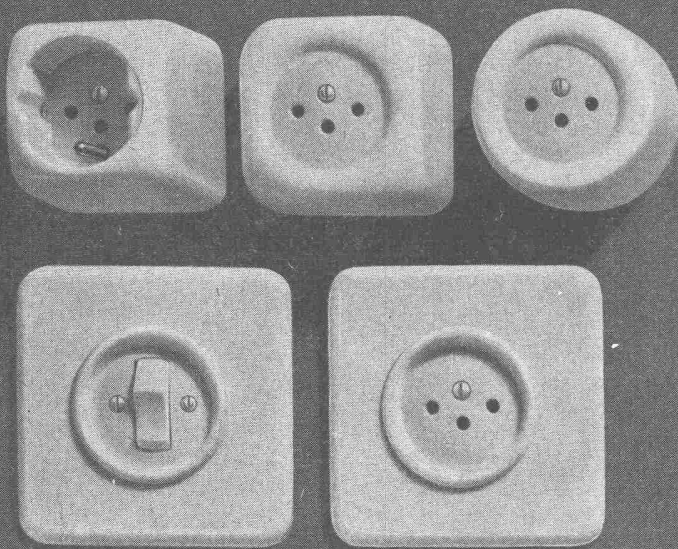


Unsere Spezialabteilung fabriziert für Sie:  
SCHALTAFELN in jeder Art und Grösse,  
KOMMANDOPULTE, SCHÜTZENSTEUERUNGEN  
gekapselte VERTEILANLAGEN etc.

Unterbreiten Sie uns Ihre Probleme,  
wir beraten Sie gerne in allen Fragen.  
Verlangen Sie den unverbindlichen Besuch  
unserer Techniker.

**WEBER AG. EMMENBRÜCKE (SCHWEIZ) TEL. (041) 5 22 44**

Moderne Schalter und Steckdosen  
der neuen X-Serie



Zürich 50 - Oerlikon

Tel. (051) 46 64 84





# KRUPP

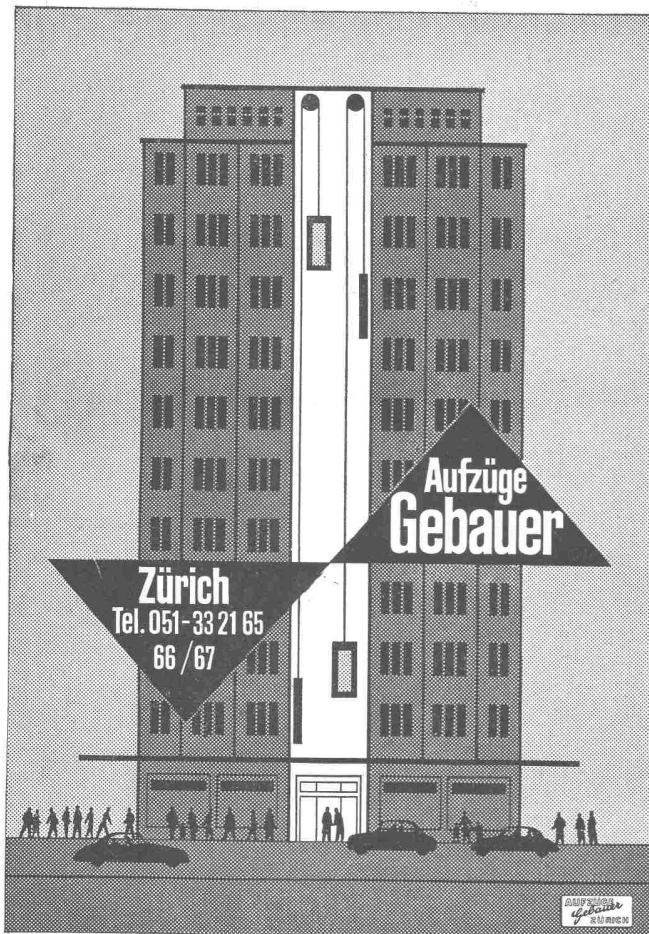
## PRESSLUFTWERKZEUGE

SIND VORTEILHAFTER  
ARBEITEN BESSER  
HALTEN LÄNGER

**SPECKEN & CO. ZÜRICH 50**

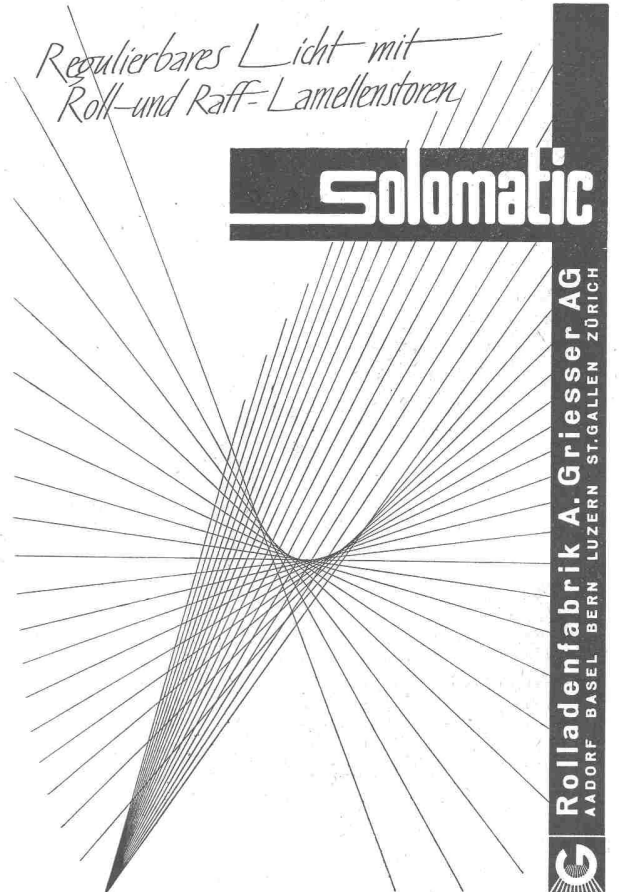


Tel. 051/46 40 46  
Postfach 284

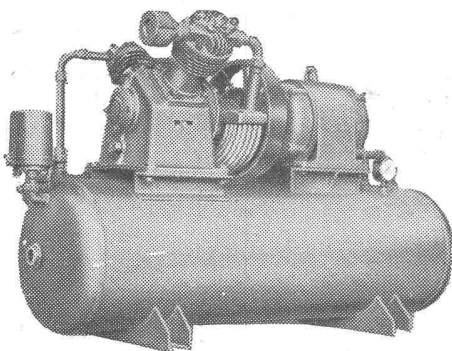


*Regulierbares Licht mit  
Roll- und Raff-Lamellenstoren*

**Solomatic**



**Rolladenfabrik A. Griesser AG**  
AADORF BASEL BERN LUZERN ST. GALLEN ZÜRICH



## HAUG KOMPRESSOREN

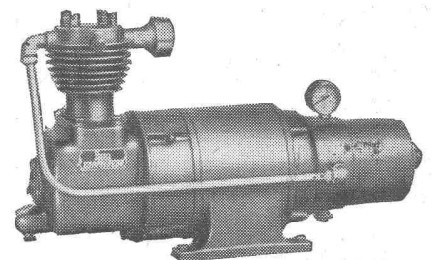
### Kompressoren

3-140 m³/h, 6-25 atü  
ein- und zweistufig,  
ein- und mehrzylindrig

### Vakuumpumpen

2-37 m³/h, bis 90% Vakuum  
Kolben- und Rotationspumpen  
Hochdruckgebläse

Vollautomatische Druckluft- und Vakuumanlagen



**FRITZ HAUG A.-G., MASCHINENFABRIK, ST. GALLEN**

Telephon (071) 24 64 37



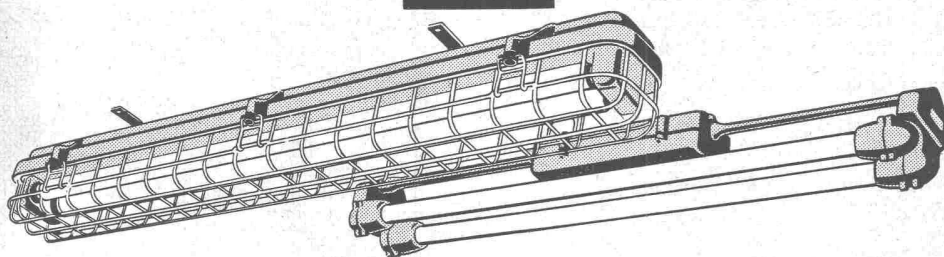
stellen besondere Anforderungen an Beleuchtung und Beleuchtungs-Körper: oft sind sie Dämpfen, Säureeinflüssen oder Feuchtigkeit ausgesetzt, oder die Armatur muss ihrerseits explosions-sicher sein, um keine Benzindämpfe, feuergefährlichen Gase oder Stoffe zu entzünden. Unsere erprobte Beleuchtungs-Erfahrung und unser Fabrikationsprogramm umfasst auch solche Fälle,

**denn Licht ist unsere Stärke**

Aluminium-Licht AG. Zürich



Uraniastr.16 Tel. (051) 23 77 33



# Schiebefenster

funktionssicher, ausbalanciert,  
vertikal oder horizontal schiebbar.  
Stahl, Leichtmetall oder Bronze.

## GAUGER

Gauger & Co. AG Zürich

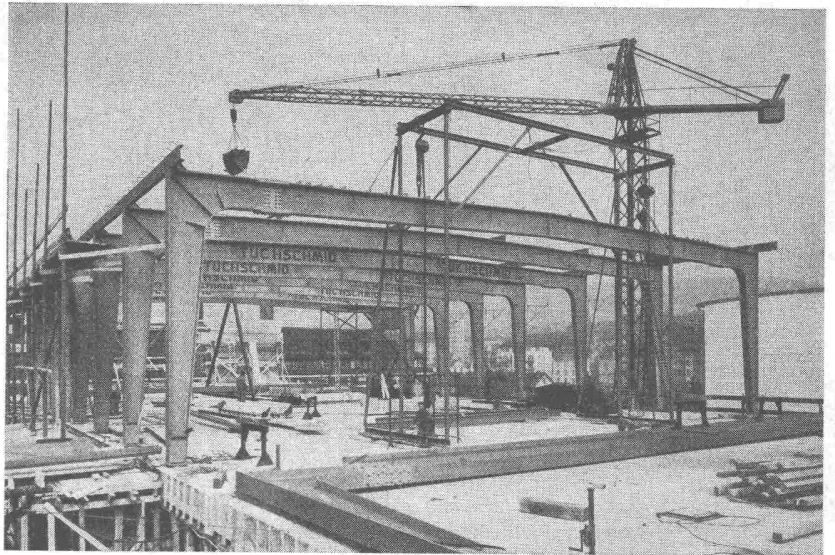






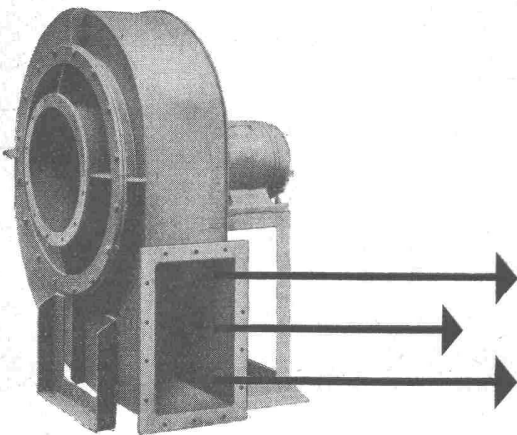
## Stahlkonstruktionen

**Gebr.  
Tuschmid AG.  
Frauenfeld und  
Zürich**



## Meidinger

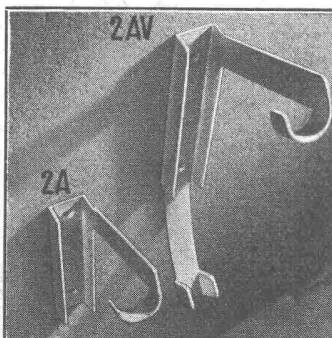
Ventilatoren und Elektromotoren



Qualitätsprodukte seit mehr als einem halben Jahrhundert. Anpassung an alle Ansprüche der Technik. Geräuschloser Lauf durch spezielle Ausführung der Flügelräder und sorgfältiges Ausbalancieren der Ventilatorflügel und Motoranker. Behebung der magnetischen Geräusche der Elektromotoren durch Spezialwicklung. Genau passende Ersatzteile jederzeit ab Lager lieferbar.

G. Meidinger & Cie, Basel 4,  
Telefon 061-22 97 65

2455



## Fahrradhalter

für beschränkte Platzverhältnisse

Montageabstand nur 35 cm, im Winkel von 45° und 90° erhältlich.

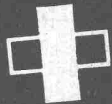
Preise: Modell 2 A Fr. 8.50, Modell 2 A/V Fr. 11.50.

Konkurrenzlos im Preis — solid und praktisch — feuerverzinkt.

Verlangen Sie Prospekt von der Spezialfirma

FAPAR Fahrrad-Parkieranlagen  
Postfach 375, Zürich 22  
Telephon (051) 32 31 44/34 40 55

# GEBERIT



GEBERT & CIE RAPPERSWIL SG

## Der beste Schutz gegen Rost

**Verzinken** im Vollbad von Eisen und Blech

**Isolieren** von Röhren durch Bitumieren mit Asbest-Band, Glasschleier oder Jute

**Promatisieren** von Kleinteilen

## Verzinkerei Pratteln AG.

Pratteln (Baselland) - Gegründet 1897 - Tel. (061) 81 50 22