

Zeitschrift: Schweizerische Bauzeitung
Herausgeber: Verlags-AG der akademischen technischen Vereine
Band: 73 (1955)
Heft: 7

Werbung

Nutzungsbedingungen

Die ETH-Bibliothek ist die Anbieterin der digitalisierten Zeitschriften auf E-Periodica. Sie besitzt keine Urheberrechte an den Zeitschriften und ist nicht verantwortlich für deren Inhalte. Die Rechte liegen in der Regel bei den Herausgebern beziehungsweise den externen Rechteinhabern. Das Veröffentlichen von Bildern in Print- und Online-Publikationen sowie auf Social Media-Kanälen oder Webseiten ist nur mit vorheriger Genehmigung der Rechteinhaber erlaubt. [Mehr erfahren](#)

Conditions d'utilisation

L'ETH Library est le fournisseur des revues numérisées. Elle ne détient aucun droit d'auteur sur les revues et n'est pas responsable de leur contenu. En règle générale, les droits sont détenus par les éditeurs ou les détenteurs de droits externes. La reproduction d'images dans des publications imprimées ou en ligne ainsi que sur des canaux de médias sociaux ou des sites web n'est autorisée qu'avec l'accord préalable des détenteurs des droits. [En savoir plus](#)

Terms of use

The ETH Library is the provider of the digitised journals. It does not own any copyrights to the journals and is not responsible for their content. The rights usually lie with the publishers or the external rights holders. Publishing images in print and online publications, as well as on social media channels or websites, is only permitted with the prior consent of the rights holders. [Find out more](#)

Download PDF: 03.02.2026

ETH-Bibliothek Zürich, E-Periodica, <https://www.e-periodica.ch>

SCHWEIZERISCHE BAUZEITUNG

WOCHENSCHRIFT FÜR ARCHITEKTUR / INGENIEURWESEN / MASCHINENTECHNIK

REVUE POLYTECHNIQUE SUISSE

ORGAN DES S.I.A. SCHWEIZERISCHER INGENIEUR- UND ARCHITEKTEN-VEREIN
UND DER G.E.P. GESELLSCHAFT EHEMAL. STUDIERENDER DER EIDG. TECHN. HOCHSCHULE
GEGRÜNDET 1883 VON ING. A. WALDNER / HERAUSGEGEBEN VON ING. W. JEGHER



**GÖHNER
TÜR + FENSTER
NORMEN**

die beste Garantie für Qualität

ERNST GÖHNER AG ZÜRICH
BERN BASEL ST. GALLEN ZUG BIEL GENÈVE LUGANO

**Dauerhafter,
billiger bauen mit**

norm Bauteilen

Ab Lager lieferbar:
Brief- und Milchkasten
Kohleneinwürfe
Keller-Fenster und -Türen
Ventilationseinsätze
Stab- und Gitterroste
Schuhkratzeisen
Teppichrahmen
Wäscheschirme
Wäschehängenanlagen
Teppichklopfische
Kleiderschränke

Liefertermin auf Anfrage:
Garagetore
Zählerschränkturen
Fensterzargen
Fensterbänke
Rolladenkasten
Türzargen
Lamellenstoren

Verlangen Sie unsere Spezialprospekte!

Metallbau AG
Zürich 47 Albisrieden

Anemonenstr. 40 Tel. (051) 521300

Verlag

W. Jegher & A. Ostertag, Dianastrasse 5,
Zürich / Tel. 23 45 07 / Postcheck VIII 6110
Postadresse:
Schweiz. Bauzeitung, Postfach Zürich 39

Bezugspreise

Einzelheft Fr. 1.65 — Abonnements:

12 Monate	6 Monate	3 Monate
Schweiz Ausland	Schweiz Ausland	Schweiz Ausland
66.— 72.—	33.— 36.—	16.50 18.—

Für Mitglieder des S. I. A., der GEP und des Schweiz. Technischen Verbandes sowie für Studierende der ETH und der EPUL ermässigte Preiskategorien nach Tarif.

Anzeigen-Verwaltung

Mosse-Annoncen AG., Zürich, Limmat-
quai 94 / Tel. 326817 / Postcheck VIII 1027

INHALT

Kraftwerkgruppe Gougtra	83*
Wärmepumpen zur Raumheizung	88
Astronomische Bestimmung des zeitlichen Besonnungsverlustes. Von H. Egger	90*
S. I. A.-Norm für Bautenschutz. Von E. Brandenberger	91

MITTEILUNGEN

Strassenverkehrszählungen 1955. Kurs über Holzschädlingsbekämpfung in Biel. Heimatschutz übers Knie gebrochen (Carouge)	93*
Fernverkehrsstrasse Winterthur-Schaffhausen mit Brücke Andelfingen. Wohnungsbau in Deutschland. Schweizer Mustermesse. Eidg. Technische Hochschule. Persönliches	94

NEKROLOGE

E. Fiedler	94*
F. Widmer. H. Kjelsberg	95

BUCHBESPRECHUNGEN

Vorlesungen über Differential- und Integralrechnung, von A. Ostrowski	95
Hydraulique Technique par Ch. Jaeger. Correction des eaux du Pied du Jura et forces hydrauliques de la Sarine, par F. Chavaz. Eisenbahn-fibel, von A. Hemberger. Zerspanungslehre, von M. Kronenberg	96
Achema-Jahrbuch 1953/55, von H. Bretschneider. Der Vorgesetzte, von A. Ackermann. Neuerscheinungen	97

WETTBEWERBE

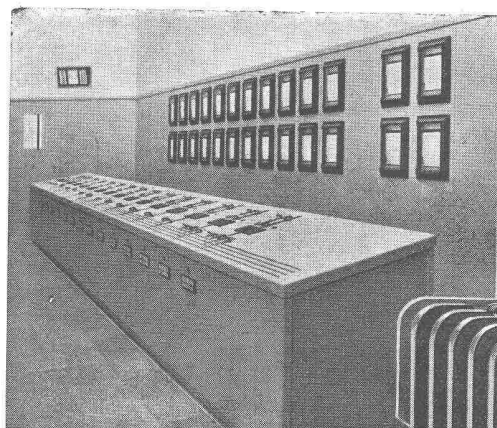
Strassenverbindung in Genf	97
Schulhaus Rothenburg	97

MITTEILUNGEN AUS DEM S. I. A.

Sektion Aargau, Vortrag Andreae	97
-------------------------------------------	----

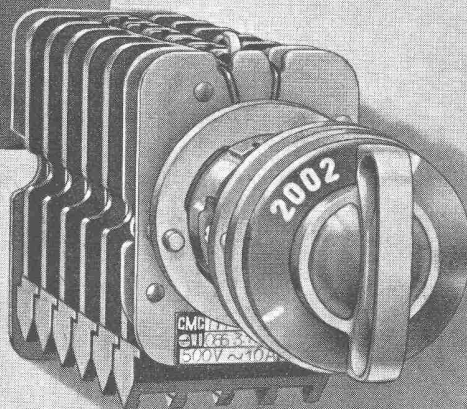
ANKÜNDIGUNGEN

Exposition de Matériel extensométrique. Congrès International des matériaux pour l'aviation. Vorträge	98
-----------------------------------------------------------------------------------------------------------------	----



Kommandoraum Mettlen

KOMMANDORÄUME



KOMMANDOSCHALTER

CMC CARL MAIER & CIE

Fabrik elektrischer Apparate und Schaltanlagen

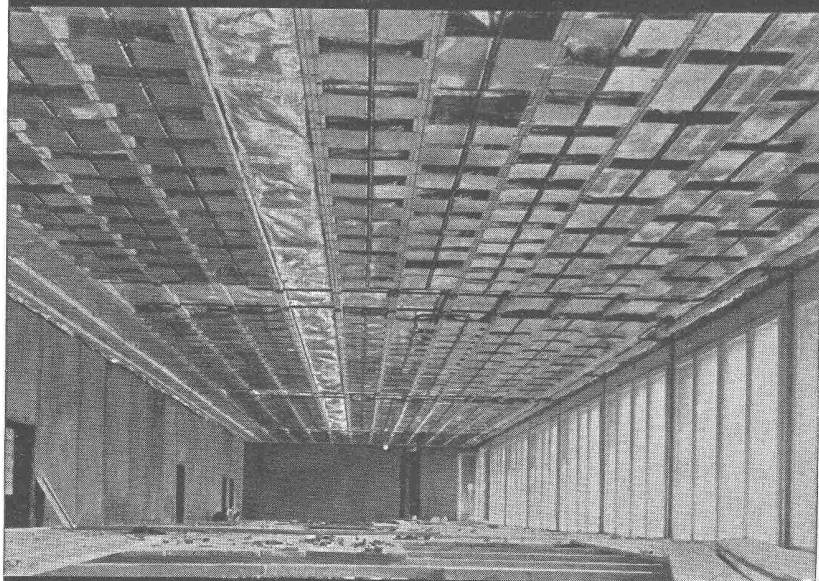
SCHAFFHAUSEN

TEL. 053 56131

GEGEN KÄLTE UND WÄRME MIT



ISOLIEREN



Das ALFOL Isolier-Verfahren mit Aluminium-Folien hat sich bei Strahlungsheizungen hervorragend bewährt. ALFOL verhindert Strahlungsverluste in einzigartiger Weise.

ALFOL, seit 20 Jahren mit Erfolg angewendet, ist **unbrennbar, ungezieferfrei, staubfrei, fäulnisfrei, geruchlos, nicht hygroskopisch, praktisch gewichtlos.**

Verkauf, Beratung und Montage durch

INGENIEURBUREAU DR. ING. M. KOENIG, ZÜRICH 1

Tiefenhöfe 8 / Paradeplatz 5

Telefon (051) 23 97 50



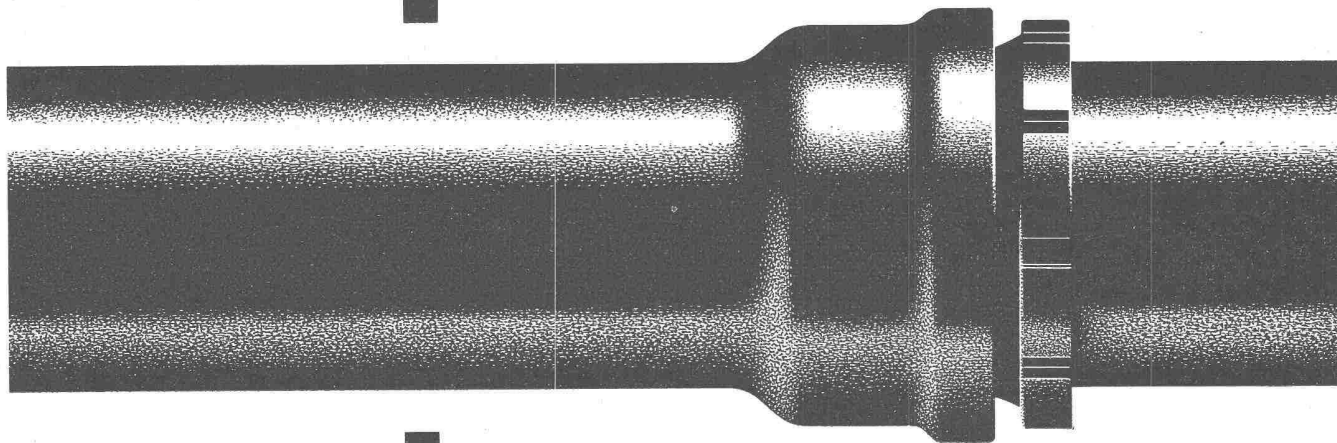
Schon damals ...

als man noch hoch zu Rad durch die Strassen rollte, strömte das Wasser durch das gusseiserne Rohr. Inzwischen hat die Technik in stürmischem Lauf das Gesicht der Welt verändert. Aber das Gussrohr dient auch heute noch – gleichgültig gegen die Zeit – treu seiner Aufgabe.

Röhren aus Gusseisen!

Welch' anderes Material kann auf solche Bewährung hinweisen? Guss bedeutet eine Garantie, Guss braucht keine Zeugnisse, keine Expertisen. Wo Gussröhren verwendet werden,

da ist für Generationen gesorgt!



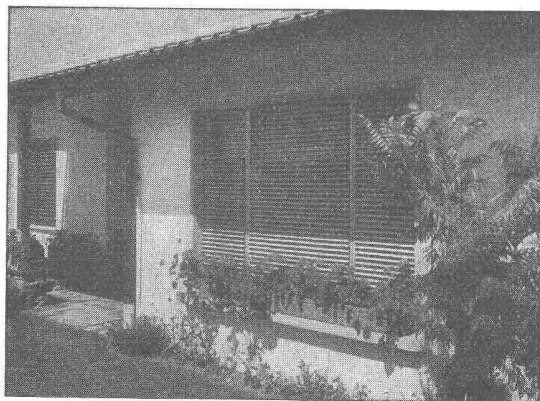
Gusseiserne Druckröhren

Gesellschaft der Ludw. von Roll'schen Eisenwerke A.G., Eisenwerk Choindex

Die Staumauer MOIRY wird erstellt von den Firmen:

SA Conrad Zschokke	Sion
Locher & Co.	Zürich
Losinger & Co. SA	Sion
Tiefbau AG.	Sierre

SchenkerStoren



Lamellenrollstore System

Sol-Flex

Storenfabrik Emil Schenker AG. Schönenwerd

Tel. (064) 3 13 52

Ververtretungen:	Zürich	Tel. (051) 32 65 60
	Basel	Tel. (061) 22 93 81
	Luzern	Tel. (041) 2 98 27
	Lausanne	Tel. (021) 23 45 47
	Lugano	Tel. (091) 2 22 13

LUFTSCHUTZ - TÜR

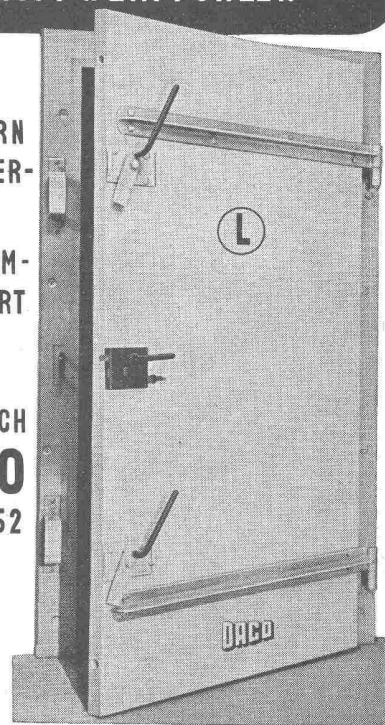
EMPA GEPRÜFT & EMPFOHLEN

FÜR INNERN & ÄUSSERN
ANSCHLAG OHNE QUER-
BALKEN

KANN VON JEDEM ZIM-
MERMANN AUSGEFÜHRT
WERDEN

PROSPEKT & PREISE DURCH

DANGEL & CO
MUTSCELLENSTR. 152
ZÜRICH 2



ALLEINVERTRIEB DER BESCHLÄGE BARTH & CO
SCHÜTZENGASSE 31 ZÜRICH 1

Druckluft-Kompressoren und Werkzeuge **GARDNER-DENVER**



**Besuchen Sie uns an der Baumaschinen-Messe in Zürich
vom 25. März bis 3. April**

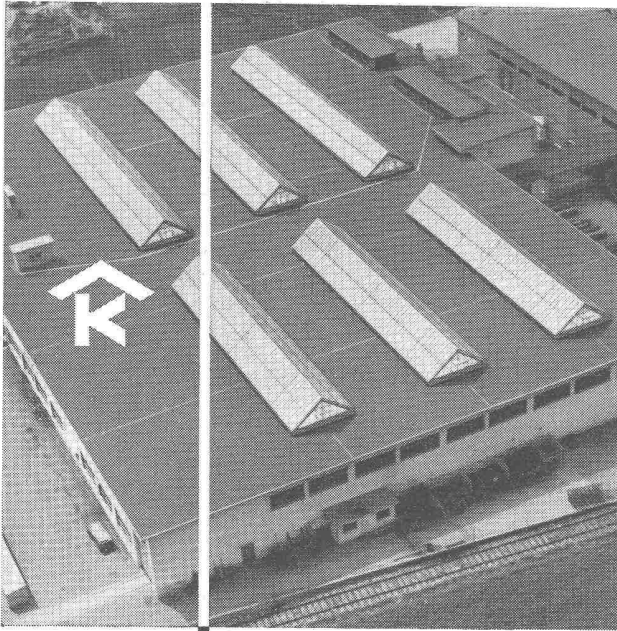
Alleinvertretung für die Schweiz:

U. AMMANN

Maschinenfabrik AG.

Telephon
(063) 2 27 02

Langenthal



Kittlose Oberlichter
für Shed- Sattel- und Pultdächer

Parallelöffnende Ventilations-
flügel «AIREX»

KULLY GLASDÄCHER

A. Kully A.G. Glasdachwerke Olten

BORSARI

Heizöl- und Benzin-Tanks

aus Eisenbeton mit Glas-
auskleidung in jeder
Grösse für Handel und
Industrie sowie für Ein-
und Mehrfamilienhäuser

50 Jahre Erfahrung
Erstklassige Referenzen
Keine Korrosion
Kein Unterhalt

BORSARI & CO.

Zollikon-Zürich

Telephon (051) 24 96 18

Gegr. 1873

Automatisch gesteuerte Eirich- Grossmischanlagen

(Betonfabriken)

für Betrieb und
Grossbaustellen aller Art



hohe Leistung, niedrige Investitionskosten,
hohe Festigkeitswerte, absolut gleichmässige,
intensive Mischung, volle Bindemittelaus-
nützung.

Automatisch umschaltbar auf mehrere ver-
schiedene Betonsorten.

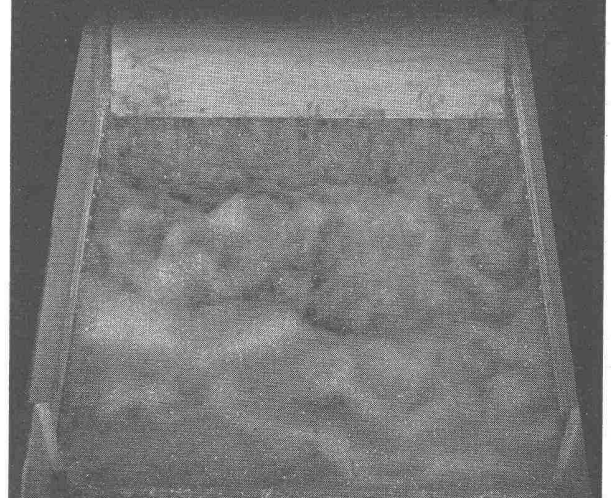
MASCHINENFABRIK GUST. EIRICH, Hardheim/Nordbaden
Gegründet 1863

Vertretung für die Schweiz:

J. ALF. BRUNNER, Dipl. Ing., LUZERN
Reussteg 3 Telephon (041) 2 06 65

*Wie im schäumenden
Gebirgsbach*

wirkt die Sauerstoffzufuhr
der neuen Abwasserbelüftung



Lizenznehmer des Forschungsinstitutes
für Gesundheitstechnik Den Haag:

PASSAVANT

MICHELbacher HÜTTE (b. Michelbach, Nassau)

Vertretung: Ing. Théo Noerdlinger, Zürich 8
Feldegg-Strasse 42 Ruf: 24 35 61

MD



Sportplätze Verkehrsadern

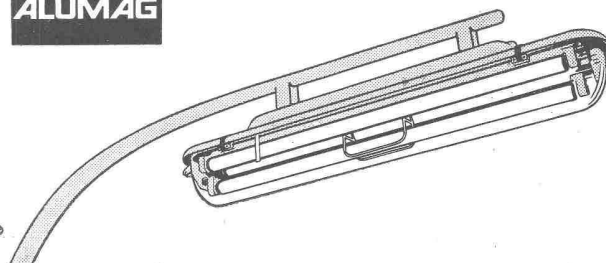
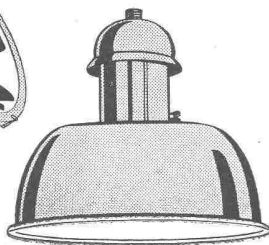
verlangen helle, rationelle und zweckmässige Beleuchtung. Das langovale Lichtfeld unserer »Rodalux«-Armaturen und »Stradalux« für Fluoreszenzlicht haben sich für Strassen ausgezeichnet bewährt, Flutlichtstrahler und Scheinwerfer für Plätze. — In unserm lichttechnischen Büro wird jedes Problem zuerst genau durchgerechnet, nur so erhalten Sie den besten Vorschlag

denn Licht ist unsere Stärke

Aluminium-Licht AG. Zürich



Uraniastr. 16 Tel. (051) 23 77 33



BUSS

Wir sind seit 50 Jahren spezialisiert im Bau und in der Projektierung von Stauwehnanlagen, wie: Schützen mit Windwerken und hydraulisch-automatische Schützen unserer eigenen Systeme, ferner Schiffsschleusen, Dammbalken, Rechen und Caissons. Für Stauweherschützen sind wir überdies als Berater verschiedener europäischer Grossfirmen tätig.

BUSS AG BASEL / PRATTELN

Abt. Stahlwasserbau



**Aber vor dem Aufrichten
alles behandelt mit**

OSMOL WB4

Dringt tief in frisches wie in trockenes Holz ein. Später entstehende Trockenrisse bilden keine Gefahr mehr. Schützt vorbeugend und bekämpfend vor Hausbock und Schwamm.

Bitte verlangen Sie Prospekt und Gebrauchsanweisung. Kostenlose Beratung in allen Fragen des Bauholzschutzes.

HOLZSCHUTZ AG. LIESTAL

Tel. (061) 7 36 93

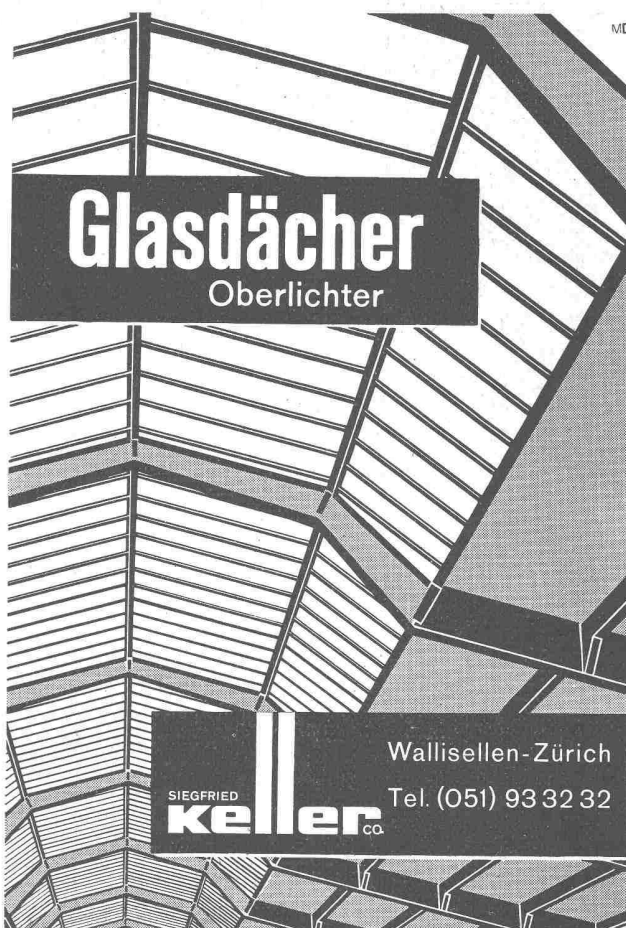
4

PATENTE

MODELLE, MUSTER, MARKEN
etc.
in allen Ländern

NAEGELI & Co., BERN

Patentanwälte, Bundesgasse 16



Glasdächer

Oberlichter

SIEGFRIED
keller
CO.

Wallisellen-Zürich

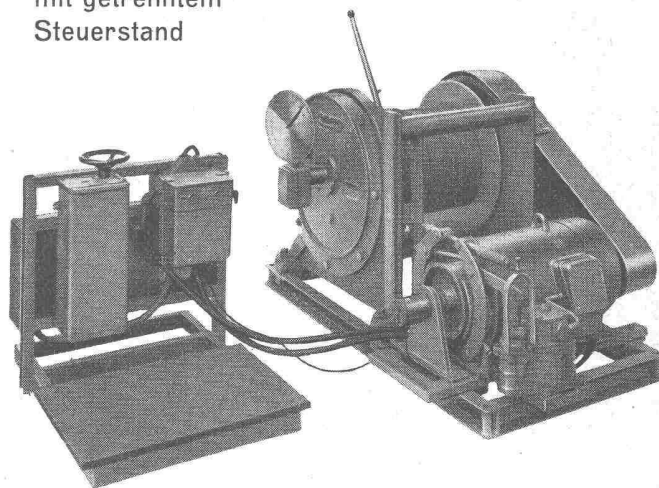
Tel. (051) 93 32 32

Planetenrad-Seilwinde

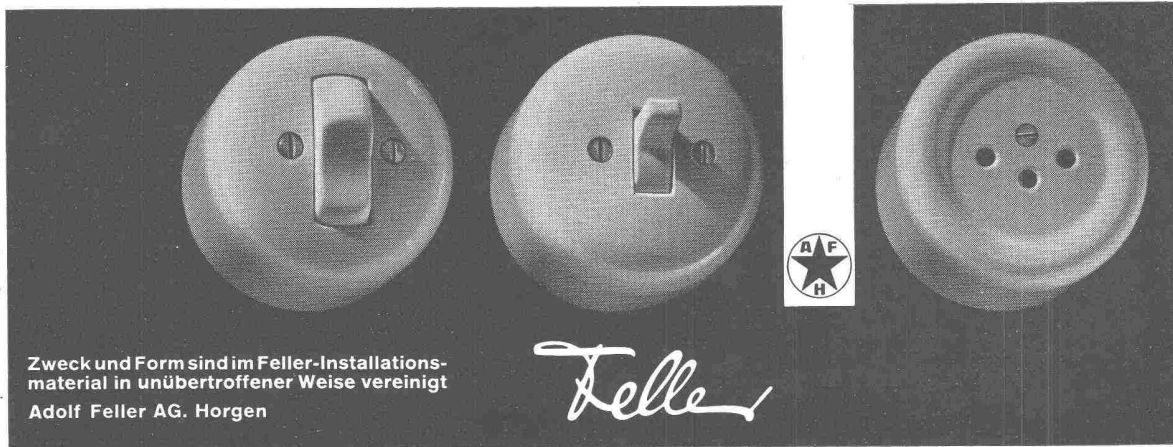
MERK

Seilwinde Zugkraft 2000 kg

für Baustellen-Seilbahn
mit getrenntem
Steuerstand



HANS MERK Fahrzeug- und Kranfabrik DIETIKON-ZÜRICH
Telephon (051) 91 91 21



Zweck und Form sind im Feller-Installationsmaterial in unübertroffener Weise vereinigt
Adolf Feller AG. Horgen

Feller

STEINER

Bauschreinerei
Möbelfabrik

STEINER

Spezialfabrik für Laden- und
Schaufensterausbau

STEINER

Zürich 50
Hagenholzstrasse 60

STEINER

Telefon
46 43 44

STEINER

Verlangen Sie
unverbindliche Beratung

STEINER

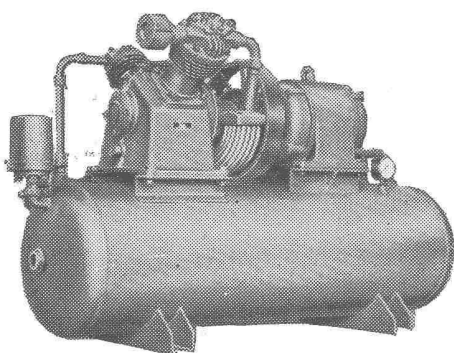
Beste Referenzen
stehen Ihnen zur Verfügung

STEINER

*Regulierbares Licht mit
Roll- und Raff-Lamellenstoren*

Solomatic

Rolladenfabrik A. Griesser AG
AADORF BASEL BERN LUZERN ST. GALLEN ZÜRICH



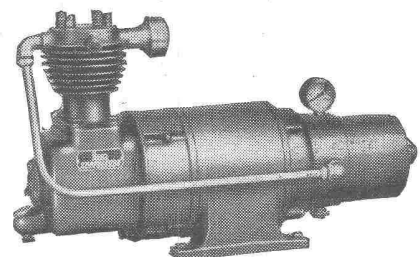
HAUG
KOMPRESSOREN
Kompressoren

3-140 m³/h, 6-25 atü
ein- und zweistufig,
ein- und mehrzylindrig

Vakuumpumpen

2-37 m³/h, bis 90% Vakuum
Kolben- und Rotationspumpen
Hochdruckgebläse

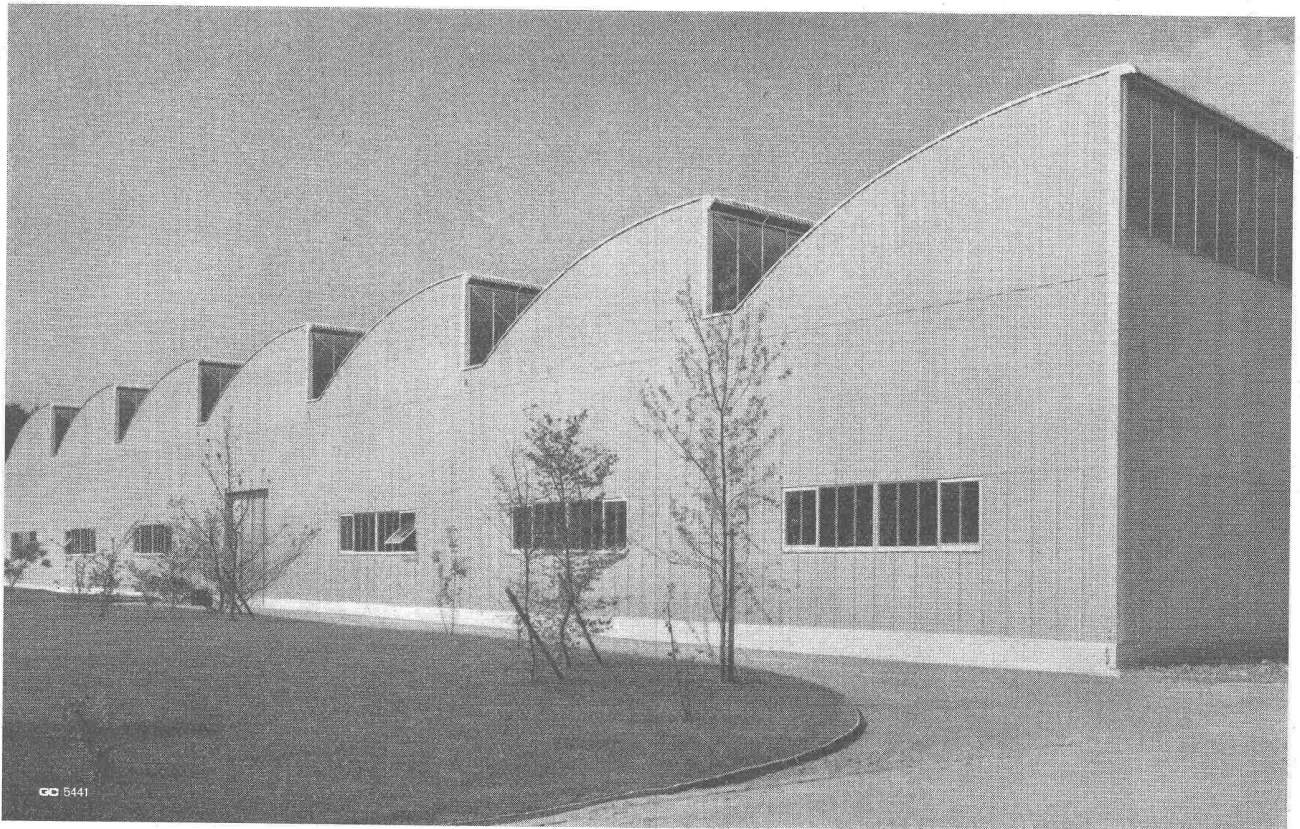
Vollautomatische Druckluft- und Vakuumanlagen



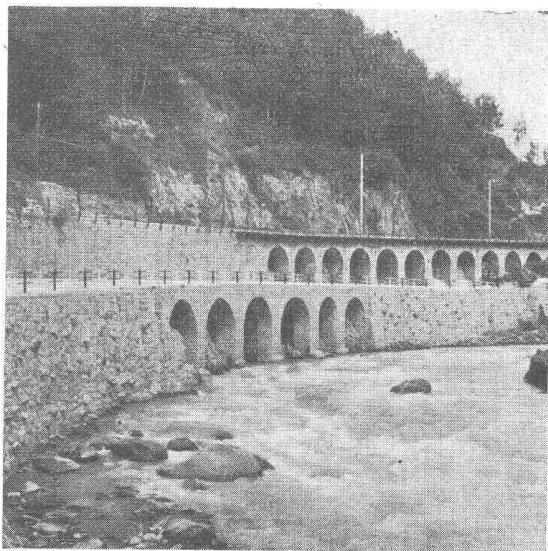
FRITZ HAUG A.-G., MASCHINENFABRIK, ST. GALLEN

Stahl-und Aluminium-Hochbau

GC Geilinger & Co. Winterthur



GC 5441



Furkastrasse

Stuag

Schweiz. Strassenbau- und
Tiefbau-Unternehmung A.G.

HESCO-Hülsensteinschrauben

zur Befestigung von Fenster- und Türrahmen,
bringen Ihnen eine enorme Zeitersparnis.
Anwendung: Schraube mit dem Daumen in die
eingemauerte Hülse stossen. Nach 2 bis 3
Umdrehungen mit dem Schraubenzieher sitzen
Schraube und Rahmen unverrückbar fest. Die
Schraube kann auch bei schräg versetzter Hülse
eingestossen werden.
Ausführung: Hülse 60 mm lang mit Schrauben
von 55, 65 und 80 mm Länge.

Hess & Cie.

Drahtzieherei, Metallwaren- und Nagelfabrik
Pilgersteg, Rüti/Zch. Tel. (055) 2 35 22

Verkauf nur durch Wiederverkäufer