

Objektyp: **Advertising**

Zeitschrift: **Schweizerische Bauzeitung**

Band (Jahr): **73 (1955)**

Heft 53

PDF erstellt am: **21.09.2024**

Nutzungsbedingungen

Die ETH-Bibliothek ist Anbieterin der digitalisierten Zeitschriften. Sie besitzt keine Urheberrechte an den Inhalten der Zeitschriften. Die Rechte liegen in der Regel bei den Herausgebern. Die auf der Plattform e-periodica veröffentlichten Dokumente stehen für nicht-kommerzielle Zwecke in Lehre und Forschung sowie für die private Nutzung frei zur Verfügung. Einzelne Dateien oder Ausdrucke aus diesem Angebot können zusammen mit diesen Nutzungsbedingungen und den korrekten Herkunftsbezeichnungen weitergegeben werden. Das Veröffentlichen von Bildern in Print- und Online-Publikationen ist nur mit vorheriger Genehmigung der Rechteinhaber erlaubt. Die systematische Speicherung von Teilen des elektronischen Angebots auf anderen Servern bedarf ebenfalls des schriftlichen Einverständnisses der Rechteinhaber.

Haftungsausschluss

Alle Angaben erfolgen ohne Gewähr für Vollständigkeit oder Richtigkeit. Es wird keine Haftung übernommen für Schäden durch die Verwendung von Informationen aus diesem Online-Angebot oder durch das Fehlen von Informationen. Dies gilt auch für Inhalte Dritter, die über dieses Angebot zugänglich sind.

SCHWEIZERISCHE BAUZEITUNG

WOCHENSCHRIFT FÜR ARCHITEKTUR / INGENIEURWESEN / MASCHINENTECHNIK

REVUE POLYTECHNIQUE SUISSE

ORGAN DES S.I.A. SCHWEIZERISCHER INGENIEUR- UND ARCHITEKTEN-VEREIN
UND DER G.E.P. GESELLSCHAFT EHEMAL. STUDIERENDER DER EIDG. TECHN. HOCHSCHULE
GEGRÜNDET 1883 VON ING. A. WALDNER / HERAUSGEGEBEN VON ING. W. JEGHER

Fenster

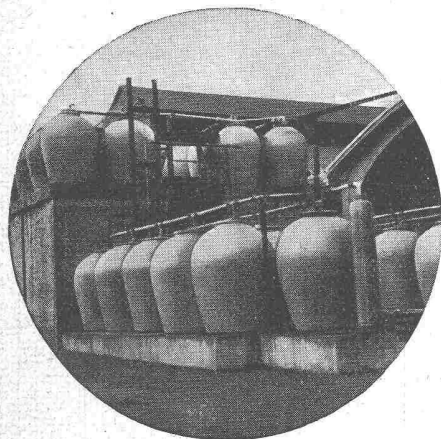


Kiefer Zürich

Durisol

**BAUPLATTEN ohne und mit ARMIERUNG für ISOLIERUNG
AUSFACHUNG, DECKEN- und FLACHDACHKONSTRUKTIONEN
grossflächige DECKENHOURDIS, HOHLBLOCKMAUERSTEINE**

DURISOL AG. FÜR LEICHTBAUSTOFFE DIETIKON • TEL. 918665



STEINZEUG EMBRACH

garantiert säurebeständig

Chemisches Steinzeug für stärkste chemische Beanspruchung

Embrachit garantiert temperaturwechselbeständig bis 100° C

Thermosil speziell wärmeleitend

Porzellan und **Embrit** für Elektroisierkörper mit hoher elektrischer und mechanischer Festigkeit

Kanalisations-Steinzeug für Baugewerbe und Landwirtschaft

Steinzeugfabrik Embrach AG.

für Kanalisation und chemische Industrie
Embrach (Kt. Zürich) Tel. (051) 96 23 21

Verlag

W. Jegher & A. Ostertag, Dianastrasse 5,
Zürich / Tel. 23 45 07 / Postcheck VIII 6110
Postadresse:
Schweiz. Bauzeitung, Postfach Zürich 39

Bezugspreise

Einzelheft Fr. 1.65 — Abonnements:

12 Monate		6 Monate		3 Monate	
Schweiz	Ausland	Schweiz	Ausland	Schweiz	Ausland
66.—	72.—	33.—	36.—	16.50	18.—

Für Mitglieder des S. I. A., der GEP und des Schweiz. Technischen Verbandes sowie für Studierende der ETH und der EPUL ermässigte Preiskategorien nach Tarif.

Anzeigenverwaltung

Mosse-Annoncen AG., Zürich, Limmat-
quai 94 / Tel. 326817 / Postcheck VIII 1027

INHALT

Der Durchstich Isère-Arc des Kraftwerks Randens. Von *M. Kobilinsky*. 811*
Darf man das? Von *H. M.* u. *W. J.* 814*

MITTEILUNGEN

Die Baudirektoren zum Hauptstrassenausbau. Tempel und Teehaus in Japan 815
Französisches System der Vorspannung im Flugplatzbau. Fahrbare Gasturbinenanlage. «Forschung und Konstruktion». «Bulletin Technique de la Suisse Romande». Persönliches 816

NEKROLOGE

Ubaldo Emma 816

BUCHBESPRECHUNGEN

Theorie ideal plastischer Körper, von *Prager* und *Hodge*. 816
Hütte, Band I. Weinlandbrücke, Bericht der *Kantonalen Baudirektion Zürich*. Schweizer Baukatalog 817
Schweizer Bauadressbuch. Technisches Zeichnen, von *Bachmann* und *Forberg*. Der Mensch im Kraftfeld der Technik, vom *VDI*. Neuerscheinungen 818

WETTBEWERBE

Weinlandbrücke Andelfingen. Wohnhaus-Neubauten Wilerfeld Olten. Schulhaus Wangen bei Olten. Schulhaus Riedenhaldenstrasse Zürich-Affoltern). Planung Liegenschaft, Val-Mont, Lausanne 818

ANKÜNDIGUNGEN

Evangelium und Technik (Bernischer Kirchensonntag). Museums-Expertise in Lima. Schweisskongress Madrid 1956. Vorträge 819

MITTEILUNGEN AUS DER G. E. P.

Tagebuch von der Hundertjahrfeier der ETH 819*

SCHWEIZ. BAUZEITUNG

Einbanddecken und Sammelmappen . 822

SILVESTERNACHTS-
TRAUM

Wir träumten eine schöne Mär
Von Gläserklirren, Lust und Freude,
Von Glockenklang, verheissungsschwer;
Gesang erschalle im Gebäude.

Um einen grossen runden Tisch,
Da sassen alle unsre Kunden
Und viele Leut', die froh und frisch
Uns ihre Sympathie bekunden.

Die Stimmung war gehoben. — «Prost!»
Vernahm man um die Tafelrunde.
— «Ein gutes neues Jahr!» Getrost
Empfing ein jeder diese Kunde.

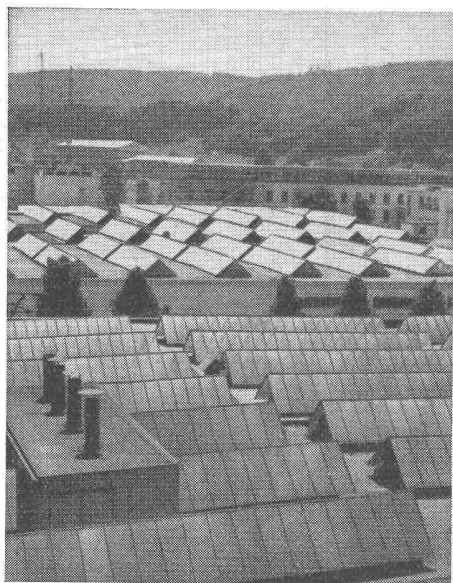
Es war uns angenehme Pflicht,
Den Bann des Traumzustands zu brechen
Und allen Freunden, kurz und schlicht,
Auch unsre Wünsche auszusprechen.

A. BENZ & CIE. Holzkonservierung Renggerstrasse 56 Tel. (051) 45 34 34 ZÜRICH 2/38

TEL. 051/933232

WALLISELEN-ZH

SIEGFRIED **Keller** CO



Kitflose Glasdächer
SYSTEM WEMA

Hofüberdachungen und Vordächer
Shedrinnen

BULLDOG

SICHERHEITS-VERBINDER AUS STAHL

Für Holzkonstruktionen:
Dachbinder, Brücken, Ge-
rüste, landwirtschaftliche
Bauten usw. Vielfach bewährt.

Auskunft und Offerten durch:

J. **KIENER & WITTLIN** AG
G. Schauplatzgasse 23,
BERN



Wir isolieren

Ihre Präzisionsmaschinen
gegen störende Einflüsse von Erschütterungen

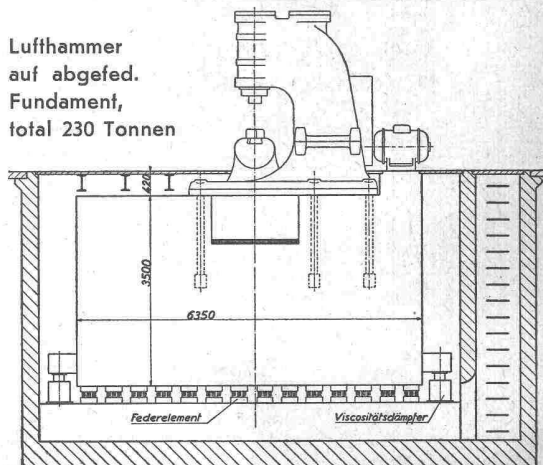
Ihre Hämmer und Pressen
zum Schutze von Maschinen, den betriebseigenen
Bauten und der Umgebung

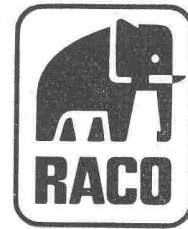
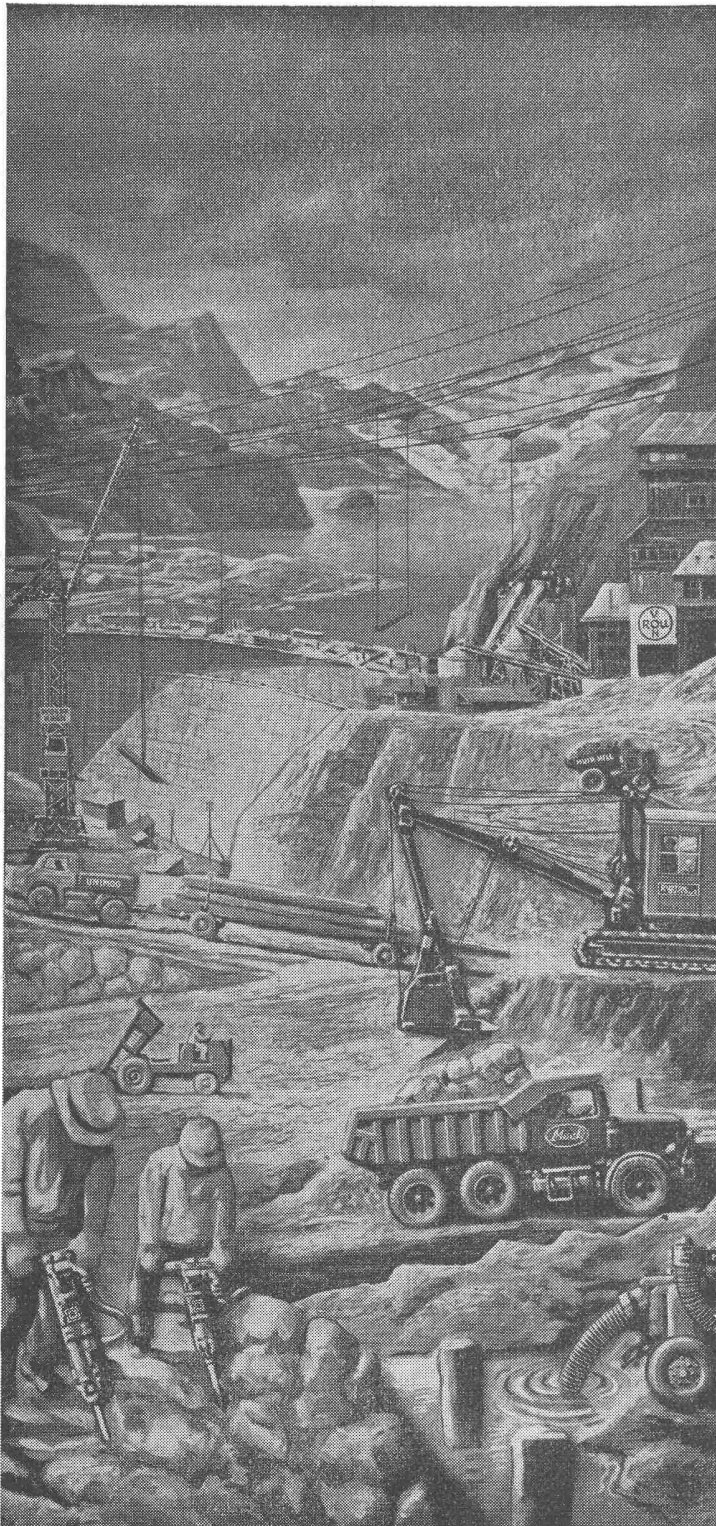
Triftschall- und Bodenisolationen
durch unsere patentierten Korkaero-Platten

Verlangen Sie kostenfreie Beratung durch

VAPOR AG., ZUG Telephon (042) 4 15 74

Luffhammer
auf abgefed.
Fundament,
total 230 Tonnen





**Zum bevorstehenden
Jahreswechsel
entbieten wir
unseren Kunden
und Geschäfts-
freunden die besten
Wünsche**

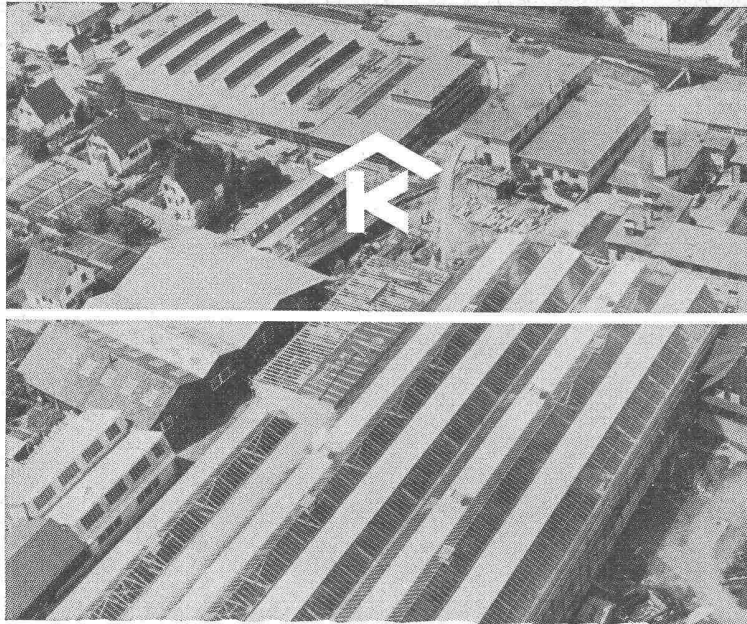
**Möge das neue Jahr,
mit welchem unsere
Firma das 75-jährige
Geschäftsjubiläum
begeht, für Sie ein
glückliches und
erfolgreiches sein**

Tel. (051) 23 17 50 Uraniastrasse 31

Zweigniederlassungen: Genf, Tel. (022) 8 15 45
Zollikofen-Bern Telephon (031) 65 01 06

2

Robert Aebi & Cie AG Zürich



KULLY GLASDÄCHER

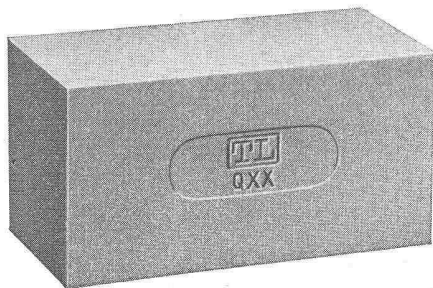
Kittlose Oberlichter
für Shed- Sattel- und Pultdächer

Parallelöffnende Ventilations-
flügel «AIREX»

A. Kully A. G. Glasdachwerke Olten

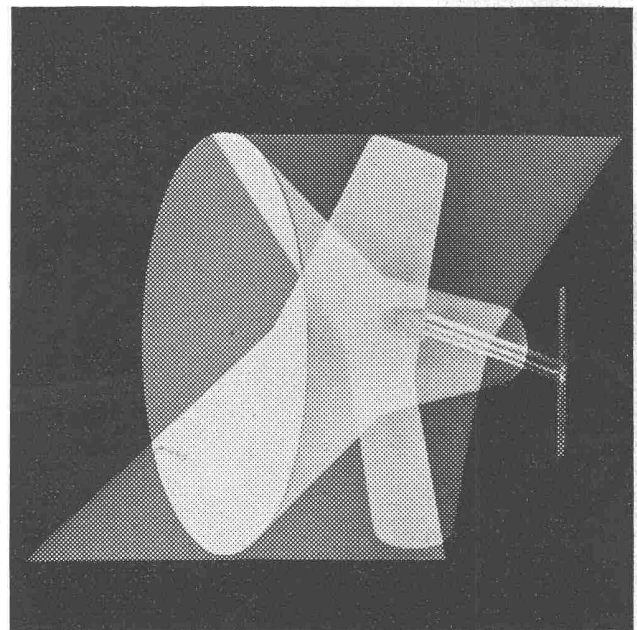


Steinzeug-Bodenplatten
in verschiedenen Farben



Feuerfeste Produkte

Tonwerk Lausen AG



21.542 Wandeluchte, Messing matt mit Re-
fektor weiss gespritzt.
Erhältlich in allen Fachgeschäften

B. A. G.-Erzeugnisse werden in Fachkreisen
des In- und Auslandes, dank ihrer neuzeitlichen
und lichttechnisch zweckentsprechenden Ge-
staltung, hoch geschätzt.

B. A. G. Bronzewarenfabrik AG Turgi
Ausstellungs- und Verkaufsräume:
Stampfenbachstrasse 15, Zürich 1



Form + Zweck

BAU - UNTERNEHMUNG



ZÜRICH UND SCHLIEREN

WALPO 75

der bewährte Betonversiegler

in beliebigen Farben für Betonböden in Fabriksälen, Lagerräumen, Kel-
lergeschossen, Garagen. Walpo 75 kann von jedermann leicht aufge-
tragen werden. Walpo-versiegelte Böden können leicht gereinigt, ge-
waschen und sauber, staubfrei gehalten werden. (Bester Gleitschutz.)
Verlangen Sie Offerte, Vertreterbesuch.

WABOOL Chemie-Aktiengesellschaft, Zürich 11/50

Ueberlandstrasse 95

Telephon (051) 46 63 20

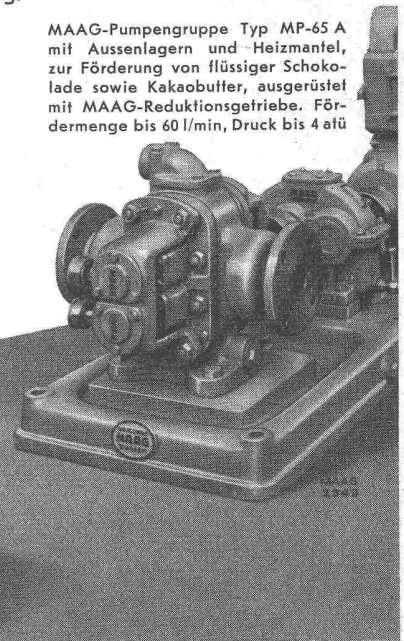
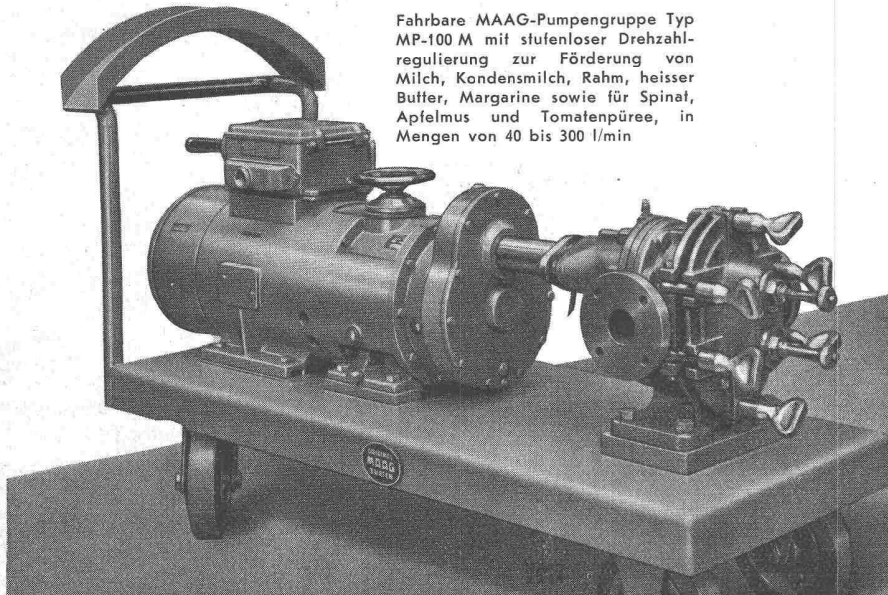
In der Nahrungsmittelindustrie finden

MAAG Präzisions-Zahnradpumpen

mit gehärteten und geschliffenen Verzahnungen in ständig wachsendem Masse Verwendung.
Es gelangen Pumpengehäuse aus zinkfreier Bronze oder rostfreiem Stahl, für dickflüssige Substanzen mit Heizmantel versehen, zur Anwendung.

Fahrbare MAAG-Pumpengruppe Typ MP-100 M mit stufenloser Drehzahlregulierung zur Förderung von Milch, Kondensmilch, Rahm, heisser Butter, Margarine sowie für Spinat, Apfelmus und Tomatenpüree, in Mengen von 40 bis 300 l/min

MAAG-Pumpengruppe Typ MP-65 A mit Aussenlagern und Heizmantel, zur Förderung von flüssiger Schokolade sowie Kakaobutter, ausgerüstet mit MAAG-Reduktionsgetriebe. Fördermenge bis 60 l/min, Druck bis 4 atü



MAAG-ZAHNRÄDER A.-G. ZÜRICH

HUBSCHER & CO. SCHAFFHAUSEN

MASCHINEN- UND STAHLBAU EBNATSTRASSE 131 TELEPHON (053) 5 35 19

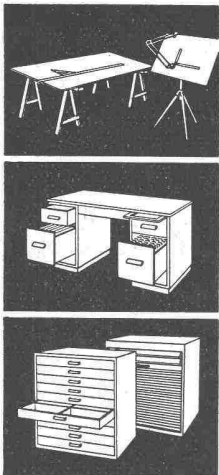


Verladebrücke in Schweisskonstruktion 2,5 t Tragkraft, 46 m Länge

Tiefbauunternehmung
Gebrüder Meier AG.
 Brugg und Olten

Rammsondierungen
 Sondierbohrungen
 Grundwasserfassungen
 Wasserversorgungsanlagen

Ueber 60jährige Erfahrungen



*Beste Qualität
 Unschlagbar im Preis!*



GRAB & WILDI AG
 ZÜRICH und URDORF

Fabrik kaufm. und technischer
 Büromöbel, Messgeräte

HONEYWELL

mit über 60jähriger Erfahrung löst auch Ihr Regulierproblem!

Honeywell-Regulierungen

elektrisch, elektronisch, pneumatisch
 für Heizungen, Klima-Anlagen und alle Industrie-Prozesse

Verlangen Sie Prospekte oder Ingenieurbesuch durch

Honeywell

Mühlebachstrasse 172
 ZÜRICH 8
 Telephone (051) 34 40 40

GEGEN BAUFEUCHTIGKEIT

helfen die
 mobilen Luftheizapparate
HERMAN NELSON

RIWOSA AG. ♦ ZÜRICH 32

Witikonstrasse 80

Telephone (051) 24 45 54

FABRIK FÜR

gelochte
 gepresste
 gehämmerte
Bleche



*Blech-
 Konstruktionen*

H. Heer & Co., Olten
 Tel. (062) 5 40 29

SCHWEIZER BAUBESCHLÄGE

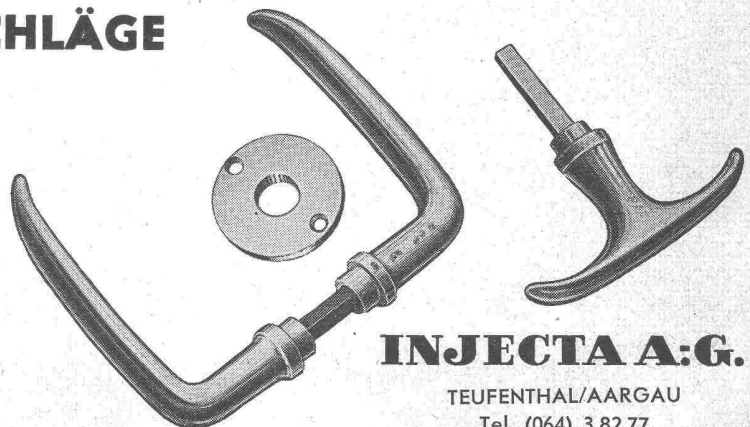
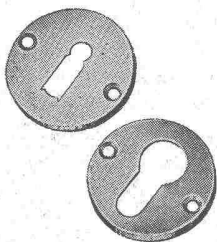
INCA

aus hochwertiger
 Neusilber-Legierung

Erstklassige
 Vernicklung und
 Verchromung

Grosse Dauer-
 haftigkeit

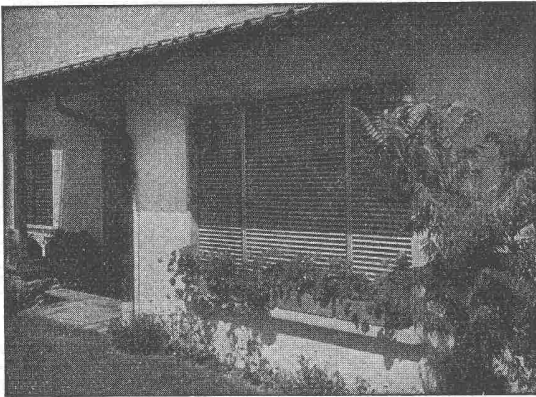
Formschöne
 Ausführung



INJECTA A.G.

TEUFENTHAL/AARGAU
 Tel. (064) 3 82 77

Schenker Storen



Lamellenrollstore System

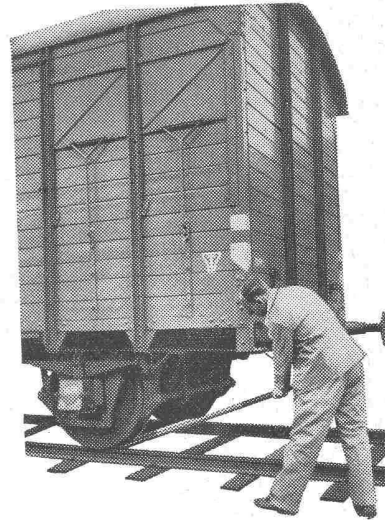


Storenfabrik Emil Schenker AG. Schönenwerd

Tel. (064) 3 13 52

Vertreibungen:	Zürich	Tel. (051) 32 65 60
	Basel	Tel. (061) 22 93 81
	Luzern	Tel. (041) 2 98 27
	Lausanne	Tel. (021) 23 45 47
	Lugano	Tel. (091) 2 22 13

GIROUD OLTEN



Bald erschwert die Witterung mehr als sonst die Rangierarbeiten!

Dann helfen Ihnen unsere **1000fach bewährten, patentierten**

WAGENSCHIEBER

Durch Bahngesellschaften geprüft und als das **geeignenste Verschiebegerät** bezeichnet

AG. DER MASCHINENFABRIK VON LOUIS GIROUD, OLTEN
Telephon (062) 5 40 17

10055



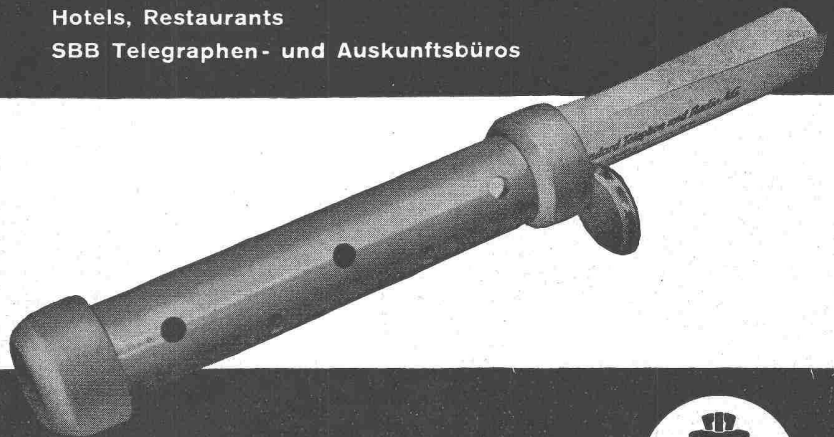
ROHRPOST rationalisiert den Betrieb

Anwendungsgebiete:

- Banken
- Versicherungsanstalten
- Druckereibetriebe
- Geschäfts- und Warenhäuser
- Industriebetriebe
- Hotels, Restaurants
- SBB Telegraphen- und Auskunftsbüros

Fördergut:

- Bons und Bestellungen
- Zettel
- Telegramme, Checks
- Karten, Briefe
- Warenproben
- Manuskripte



Standard Telephon und Radio AG.

Zürich, Seestr. 395, Postfach Zürich 38, Tel. (051) 45 28 00

Zweigniederlassung in Bern





Stromunterbruch ...

Betriebsstörung ...

Zeitverlust ...

CMC Sicherungsautomaten SL für Licht-, Kraft- und Wärmeinstalla- tionen in Wohnungen, Werkstätten, Hotels, öffentlichen Gebäuden usw.

SL Automaten ersetzen Sicherun- gen und sind zugleich Schalter



EIN FINGERDRUCK BRINGT WIEDER STROM UND LICHT !

CMC

CARL MAIER & CIE / SCHAFFHAUSEN

Fabrik elektrischer Apparate und Schaltanlagen • Telefon 053 / 5 61 31