

Zeitschrift: Schweizerische Bauzeitung
Herausgeber: Verlags-AG der akademischen technischen Vereine
Band: 73 (1955)
Heft: 52

Werbung

Nutzungsbedingungen

Die ETH-Bibliothek ist die Anbieterin der digitalisierten Zeitschriften auf E-Periodica. Sie besitzt keine Urheberrechte an den Zeitschriften und ist nicht verantwortlich für deren Inhalte. Die Rechte liegen in der Regel bei den Herausgebern beziehungsweise den externen Rechteinhabern. Das Veröffentlichen von Bildern in Print- und Online-Publikationen sowie auf Social Media-Kanälen oder Webseiten ist nur mit vorheriger Genehmigung der Rechteinhaber erlaubt. [Mehr erfahren](#)

Conditions d'utilisation

L'ETH Library est le fournisseur des revues numérisées. Elle ne détient aucun droit d'auteur sur les revues et n'est pas responsable de leur contenu. En règle générale, les droits sont détenus par les éditeurs ou les détenteurs de droits externes. La reproduction d'images dans des publications imprimées ou en ligne ainsi que sur des canaux de médias sociaux ou des sites web n'est autorisée qu'avec l'accord préalable des détenteurs des droits. [En savoir plus](#)

Terms of use

The ETH Library is the provider of the digitised journals. It does not own any copyrights to the journals and is not responsible for their content. The rights usually lie with the publishers or the external rights holders. Publishing images in print and online publications, as well as on social media channels or websites, is only permitted with the prior consent of the rights holders. [Find out more](#)

Download PDF: 26.01.2026

ETH-Bibliothek Zürich, E-Periodica, <https://www.e-periodica.ch>

SCHWEIZERISCHE BAUZEITUNG

WOCHENSCHRIFT FÜR ARCHITEKTUR / INGENIEURWESEN / MASCHINENTECHNIK

REVUE POLYTECHNIQUE SUISSE

ORGAN DES S.I.A. SCHWEIZERISCHER INGENIEUR- UND ARCHITEKTEN-VEREIN
UND DER G.E.P. GESELLSCHAFT EHEMAL. STUDIERENDER DER EIDG. TECHN. HOCHSCHULE
GEGRÜNDET 1883 VON ING. A. WALDNER / HERAUSGEGEBEN VON ING. W. JEGHER

Fenster



Kiefer Zürich

BERCHTOLD & Co.

HEIZUNG • LÜFTUNG
WARMWASSER
THALWIL

**INDUSTRIE-
HEIZUNG**
HEISSWASSER
STATT DAMPF

Telephon
051/920501

AUFZÜGE

für Personen - Waren
Speisen - Akten
mit und ohne Feineinstellung

Gebauer
ZÜRICH
Birmensdorferstr. 273
Telephon 33 21 66

Wissen Sie schon von der techni-
schen Neuheit: der Kuhlmann-

**Perspektiv-
Zeichenmaschine?**

Wertvolle Arbeitsvorteile - zuverlässige
Präzision - einfache Handhabung

Prospekte und Beratung durch das zeichen-
technische Spezialhaus

Scholl

Gebrüder Scholl AG, an der Poststrasse
in Zürich seit 1865 - Telephon (051) 23 76 80

Tiefbohr- und Baugesellschaft AG. Zürich-Bern

Grundwasserfassungen • Schnellfilter System „Peter“

Sondierbohrungen - Entnahme ungestörter Bodenproben - Bohr-Pressbetonpfähle
Kernbohrungen im Fels - Injektionen - Druckluftarbeiten

Verlag

W. Jegher & A. Ostertag, Dianastrasse 5,
Zürich / Tel. 23 45 07 / Postcheck VIII 6110

Postadresse:
Schweiz. Bauzeitung, Postfach Zürich 39

Bezugspreise

Einzelheft Fr. 1.65 — Abonnements:

Kategorie	12 Monate Schweiz Ausland	6 Monate Schweiz Ausland	3 Monate Schweiz Ausland
A	66.— 72.—	33.— 36.—	16.50 18.—
B	60.— 66.—	30.— 33.—	15.— 16.50
C	50.— 56.—	25.— 28.—	12.50 14.—
D	36.— 42.—	18.— 21.—	9.— 10.50

A. Normaler Preis

B für Mitglieder Schweiz. Techn. Verband

C für Mitglieder S.I.A. oder G.E.P.

D für Mitglieder S.I.A. oder G.E.P., die
weniger als 30 Jahre alt sind, sowie
für Studierende der ETH und der EPUL
(bei Bestellung Geburtsjahr angeben).

Das Abonnement kann mit jedem Kalen-
dermonat begonnen werden. Die Katego-
rien B, C und D gelten nur für direkte
Bestellung beim Verlag.

Anzeigenverwaltung

Mosse-Annoncen AG., Zürich, Limmat-
quai 94 / Tel. 32 68 17 / Postcheck VIII 1027

INHALT

- Predigt zum ETH-Jubiläum. Von
Emil Brunner 795
- Evangelische Kirche in Marbach SG.
Arch. *Steiger & Trüding* 797*
- Der Durchstich Isère-Arc des Kraft-
werks Randens. Von *M. Kobilinsky* 798*
- Das Elektro-Lokomotivbauprogramm
der Oesterreichischen Bundesbahnen.
Von *K. Pflanz* 804*

MITTEILUNGEN

AG. Brown, Boveri & Cie., Baden.
Persönliches 807

NEKROLOGE

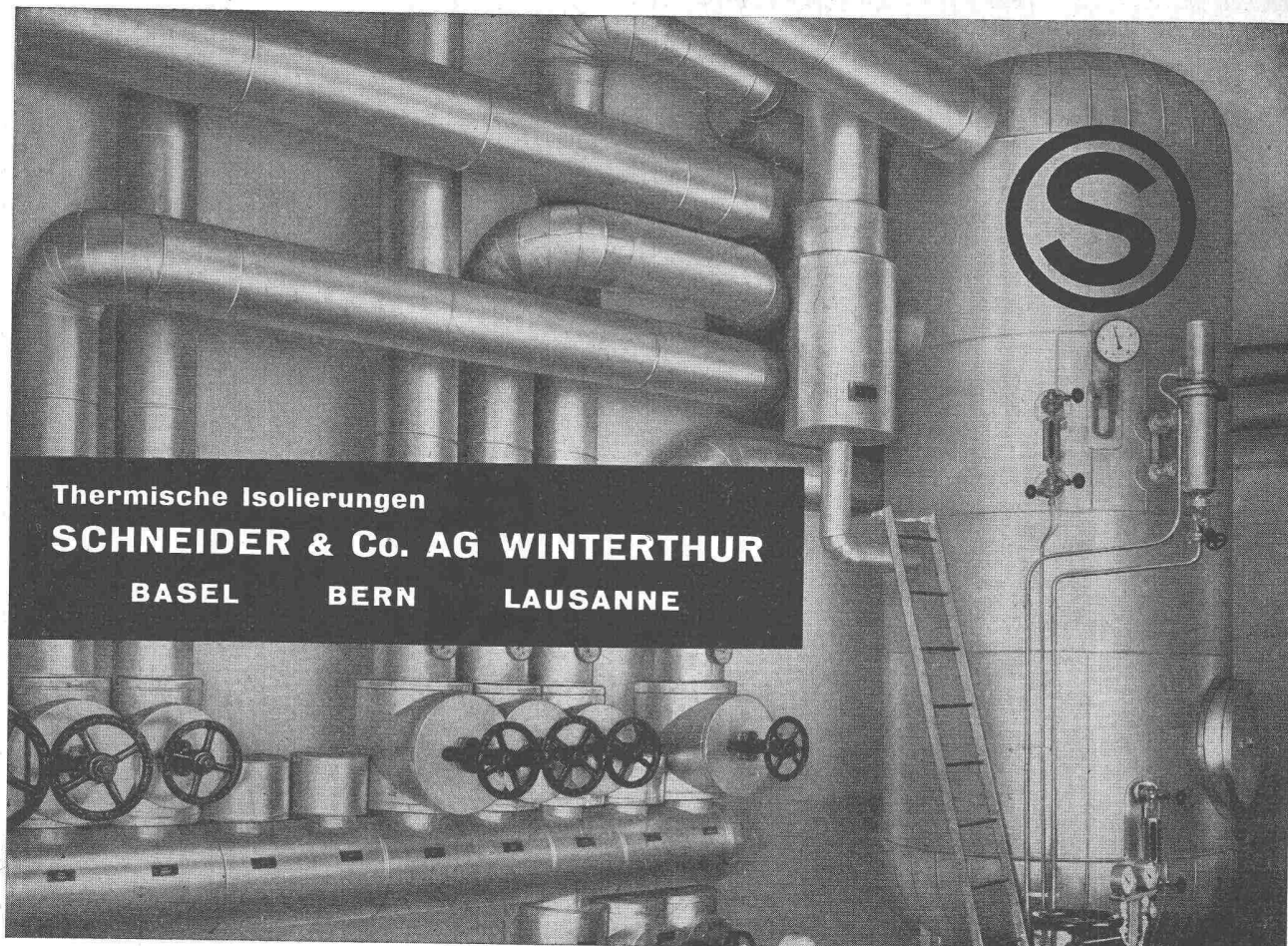
David Kundert. Alfred Walther. Da-
niel Allemand. John Rochaix 807

WETTBEWERBE

Primarschulhaus mit Turnhalle und
Kindergarten im Südquartier in
Burgdorf 807

MITTEILUNGEN AUS DER G. E. P.

Tagebuch von der Hundertjahrfeier
der ETH 807*



Thermische Isolierungen

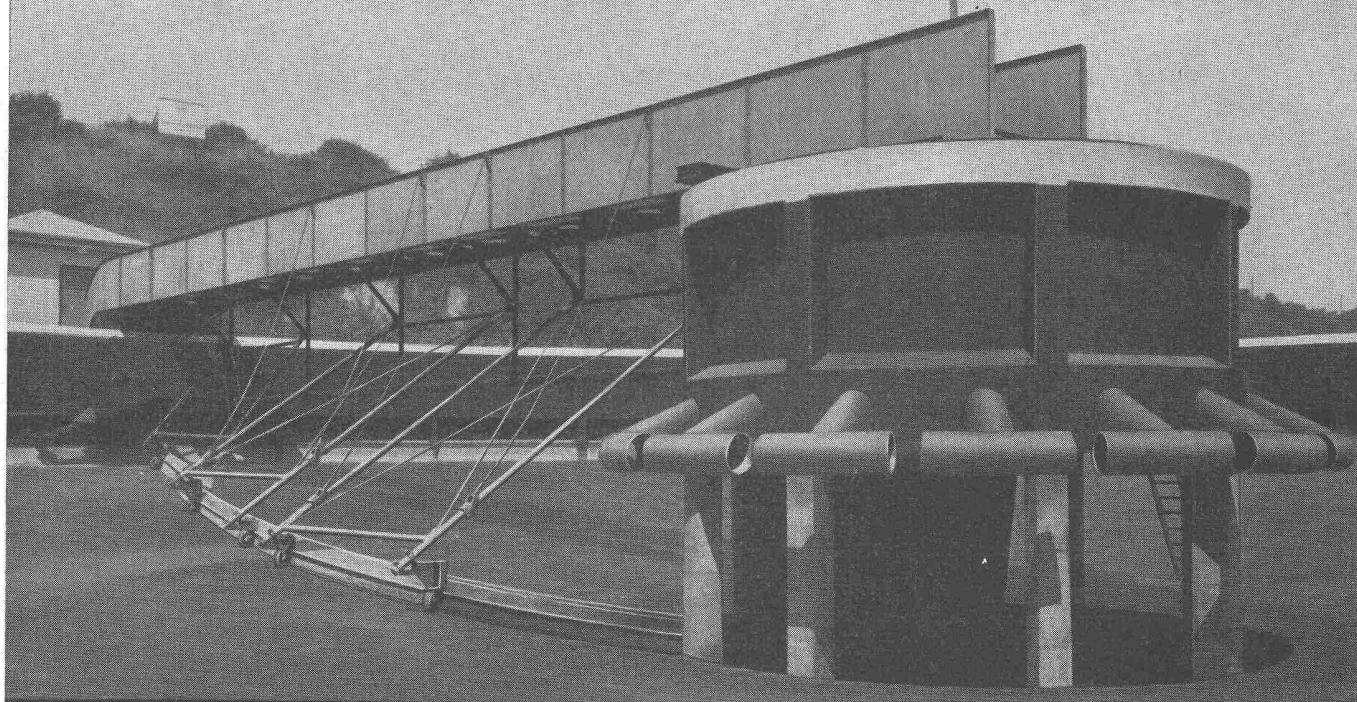
SCHNEIDER & Co. AG WINTERTHUR

BASEL

BERN

LAUSANNE

GEIGER EINRICHTUNGEN FÜR KLÄRANLAGEN



**TEIL AUSFÜHRUNG, MONTAGE UND SERVICE DURCH
HANS ROSHARD, INGENIEUR SIA, KÜSNACHT**



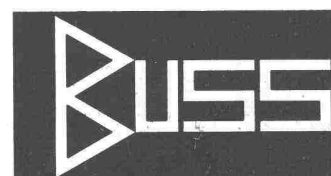
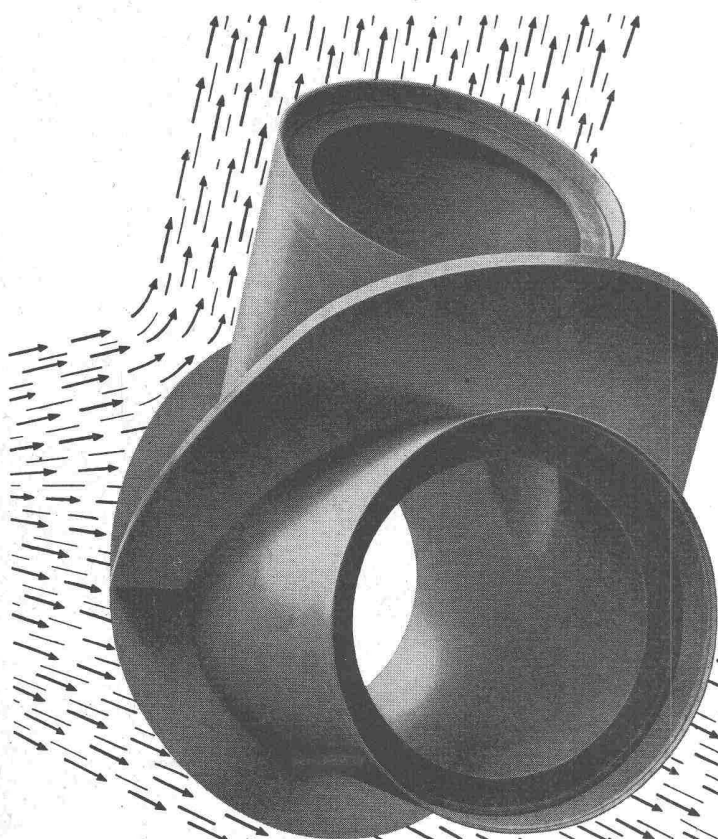
Alle Sorten

LICHTPAUS- und PAUSPAPIERE

ED. AERNI-LEUCH, BERN

Fabrik technischer Papiere

Reproduktionsanstalt



Druckleitungen

Auf dem Gebiet des Druckleitungsbaus verfügen wir über eine 25jährige Erfahrung. Neben der Konstruktion von Druckleitungen im Freien und als Druckschachtpanzerungen sowie von Ausgleichstanks übernehmen wir auch die gesamte Montage an Ort und Stelle mit den damit verbundenen Schweißarbeiten und Abnahmeversuchen.

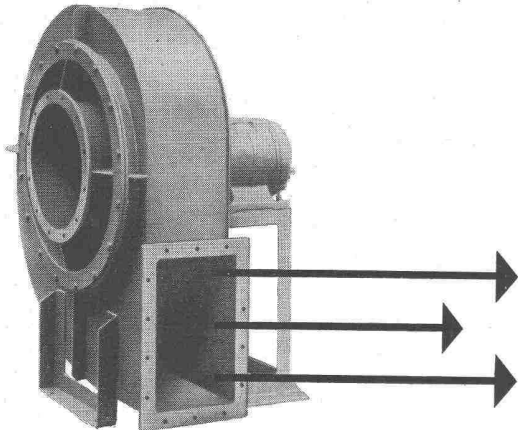
Stauwehrranlagen

Wir sind seit 50 Jahren spezialisiert im Bau und in der Projektierung von Stauwehrranlagen, wie: Schützen mit Windwerken und hydraulisch-automatische Schützen unserer eigenen Systeme, ferner Schiffschleusen, Dammbalken, Rechen sowie Caissons für Fundationen. Für Stauwehrrschützen sind wir überdies als Berater verschiedener europäischer Großfirmen tätig.

BUSS AG. BASEL / PRATTELN

Meidinger

Ventilatoren und Elektromotoren



Qualitätsprodukte seit mehr als einem halben Jahrhundert. Anpassung an alle Ansprüche der Technik. Geräuschloser Lauf durch spezielle Ausführung der Flügelräder und sorgfältiges Ausbalancieren der Ventilatorflügel und Motoranker. Behebung der magnetischen Geräusche der Elektromotoren durch Spezialwicklung. Genau passende Ersatzteile jederzeit ab Lager lieferbar.

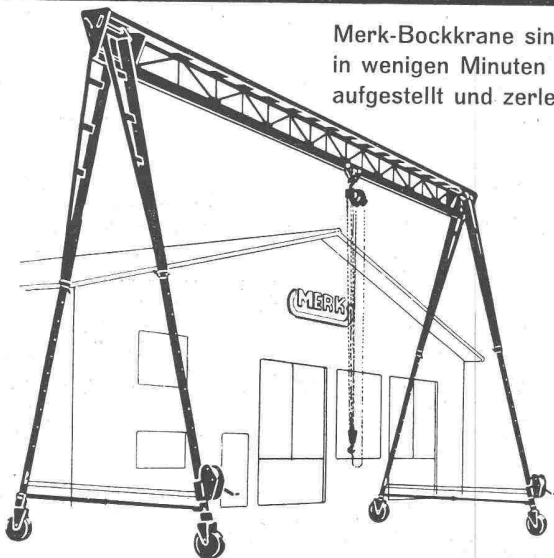
G. Meidinger & Cie, Basel 4,
Telefon 061-22 97 65

2455

Zerlegbare Bock-Krane

MERK

Merk-Bockkrane sind
in wenigen Minuten
aufgestellt und zerlegt



Modelle ab 500 kg Tragkraft bis zu den grössten Dimensionen. Praktisches Zubehör: Höhenverstellung, Spannweitenverstellung, Lenkrollen, Gummiräder.

HANS MERK Fahrzeug- und Kranfabrik **DIETIKON-ZÜRICH**
Telephon (051) 91 91 21

URINOIRS

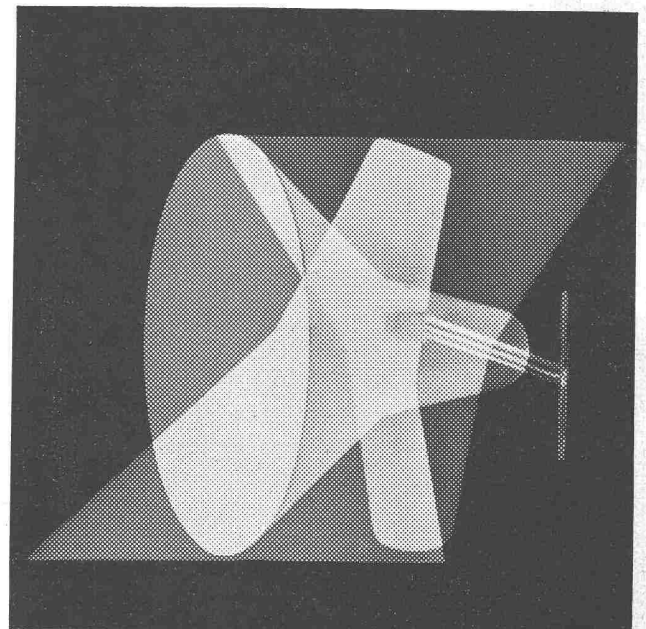


Braunwelder



Zweckmässig
Frostsicher
Schlagfest
Geruchlos
Haltbar

HILBERT & CO. ZÜRICH 6
GUGGACHSTR. 10 TEL. (051) 26 29 39



21.542 Wandleuchte, Messing matt mit Reflektor weiss gespritzt.
Erhältlich in allen Fachgeschäften

B.A.G.-Erzeugnisse werden in Fachkreisen des In- und Auslandes, dank ihrer neuzeitlichen und lichttechnisch zweckentsprechenden Gestaltung, hoch geschätzt.

B.A.G. Bronzewarenfabrik AG Turgi
Ausstellungs- und Verkaufsräume:
Stampfenbachstrasse 15, Zürich 1

BAG

TURGI

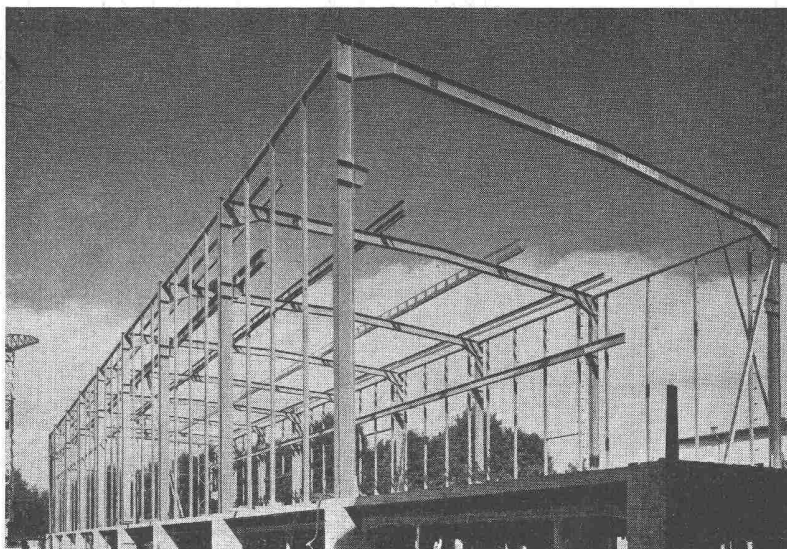
Form + Zweck

soland

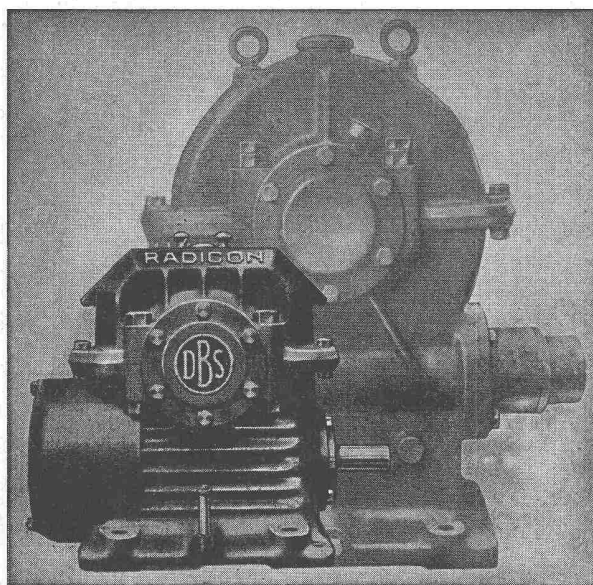


Stahlkonstruktionen

**Gebr.
Tuchs Schmid AG.
Frauenfeld und
Zürich**



RADICON SCHNECKENGETRIEBE



für

**Platzersparnis, höhere Leistung,
niedrigere Kosten, Sicherheit**

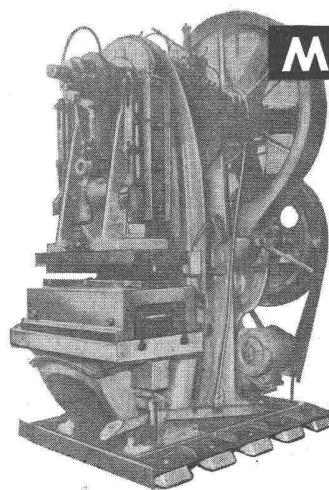
Ab Lager:

W. EMIL KUNZ * ZÜRICH 27

Gotthardstrasse 21 - Telefon (051) 25 29 10

METALASTIK

CUSHYFOOT

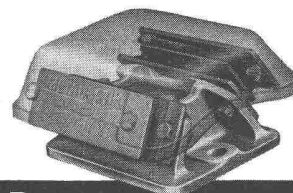


eingetragene
Handelsmarke

Elastische Maschinenlager für Belastungen von 100-1500 kg, gegen Schwingungs- und Lärmübertragung. Zur Lagerung von Verbrennungsmotoren, Kompressoren, Druckmaschinen, Apparaten, Messinstrumenten etc.

Cushyfoot, sowie viele andere Gummi-Elemente für Schwingungsisolierung und elastische Kupplungen ab Lager Zürich.

**METALASTIK Ltd.
Leicester England**

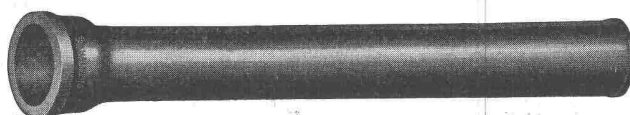


PAUL SCHWAB Techn. Büro

ZÜRICH 1 GESSNERALLEE 34 TEL. (051) 23 23 38

Gusseiserne Hochdruckröhren mit Stemm- u. Schraubmuffen Formstücke - Armaturen

Schweizer Normalien
Lager in Winterthur



für normalen und
höheren Betriebsdruck

KAGI & Co. TELEPHON No. 2 24 15 WINTERTHUR

Als wirkungsvoller
Schädlingsfresser
ist ARBEZOL
bestimmt viel besser!



ARBEZOL

A. BENZ & CIE Holzkonservierung Zürich 2/38 Renggerstrasse 56 Tel. (051) 45 34 34

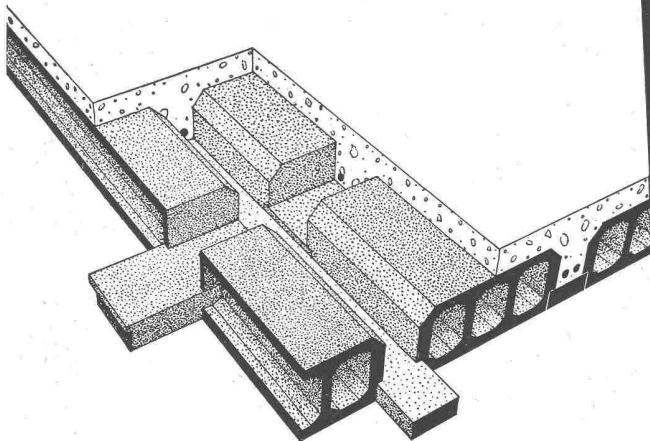
Uto-Hebezeuge

neuester Konstruktion lösen jedes Transportproblem
und reduzieren Ihre Unkosten.

Schindler-Aufzug- und Uto-Kran-Fabrik AG, Zürich-Altstetten

Die fugensichere Korkisolierdecke

mit Deckensteinen Marke Baukornat
Hervorragend geeignet als oberste Betondecke
unter Steildach und als Flachdach

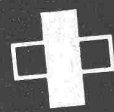


Verlangen Sie unseren Prospekt

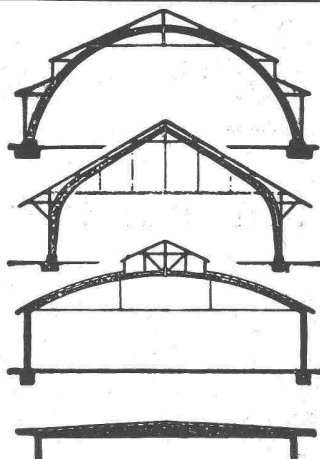
Baukork A.G.

Verkaufsbüro Zürich, Gotthardstrasse 61 Tel. (051) 23 80 12

GEBERIT



GEBERT & CIE RAPPERSWIL SG



B. ZÖLLIG SÖHNE

Holz-Konstruktionen

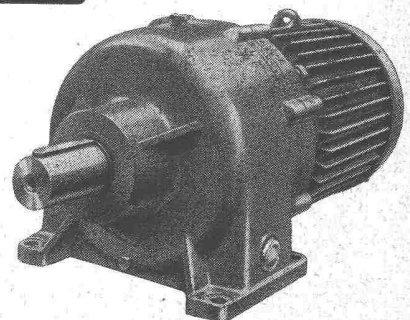
ARBON

Spezialität
**AUSFÜHRUNG in der
HETZERBAUWEISE**

FÜR LAGER-, TURN- UND
FABRIKHALLEN
LEHRGERÜSTE UND
KIRCHEN
RISSFREIE SÄULEN

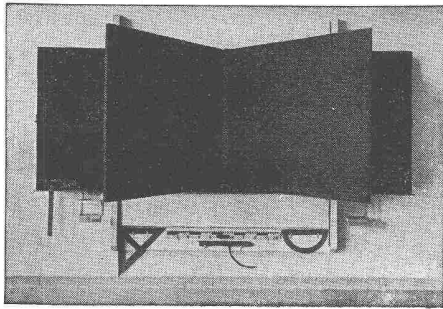
KISSLING Motorgetriebe

Wir liefern Getriebe
und Zahnräder jeder
Art und verzahnen
eingesandte Rad-
Körper



Tel. (051) 46 64 00

L. Kissling & Co., Maschinenfabrik, Zürich-Seebach



HUNZIKER SÖHNE, THALWIL

Schulmöbelfabrik

Gegründet 1880

Telephon 92 09 13

Schweiz. Spezialfabrik der Schulmöbelbranche

Lieferung kompletter Schulzimmer-Einrichtungen, Schultische, Wandtafeln • Beratung und Kostenvoranschläge kostenlos

*Regulierbares Licht mit
Roll- und Raff-Lamellenstoren*

Solomatic

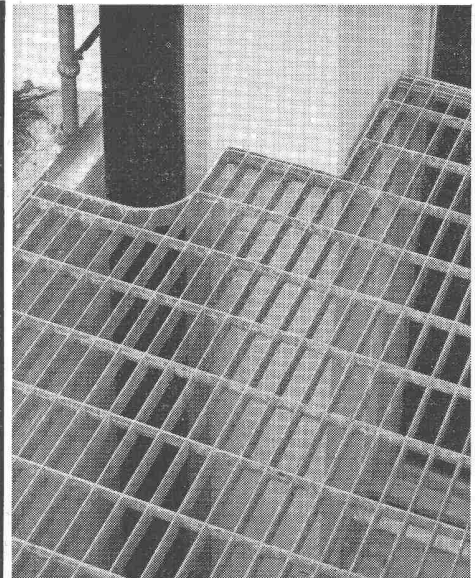
Rolladenfabrik A. Griesser AG
AADORF BASEL BERN LUZERN ST. GALLEN ZÜRICH



TEL. 051/933232

WALLISELEN-ZH

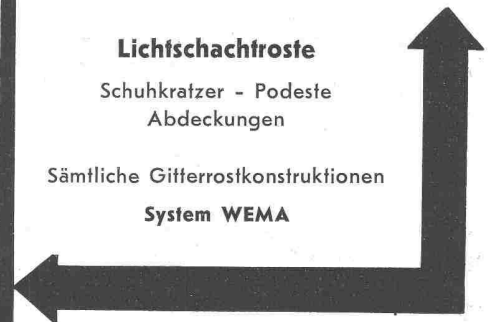
SIEGFRIED KELLER CO



Lichtschachtfroste

Schuhkratzer - Podeste
Abdeckungen

Sämtliche Gitterrostkonstruktionen
System WEMA



Vobag

**AG. für vorgespannten Beton
und Zementwarenfabrik**

Spezialfirma für hochwertige Betonwaren
für alle Zwecke

Adliswil-Zürich - Tel. 91 68 44

Brücke aus vorgespannten Betonelementen

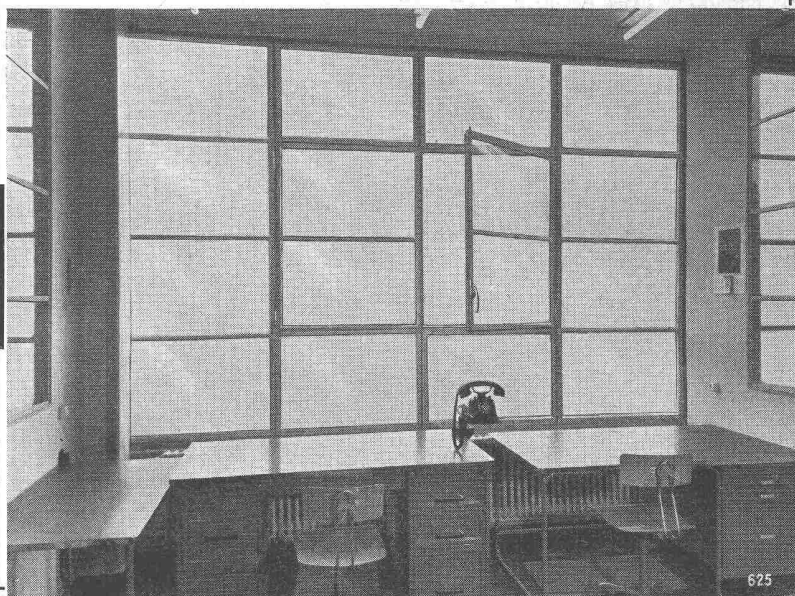


Familientradition in der
Stahlverarbeitung

Eigenes
Ingenieur-
Büro

ERNST SCHEER AG.
HERISAU TEL. (071) 51992

Fenster in Stahl oder Leichtmetall
Stahlhochbau
Brücken
Masten



Ingersoll-Rand-Rotationskompressoranlage

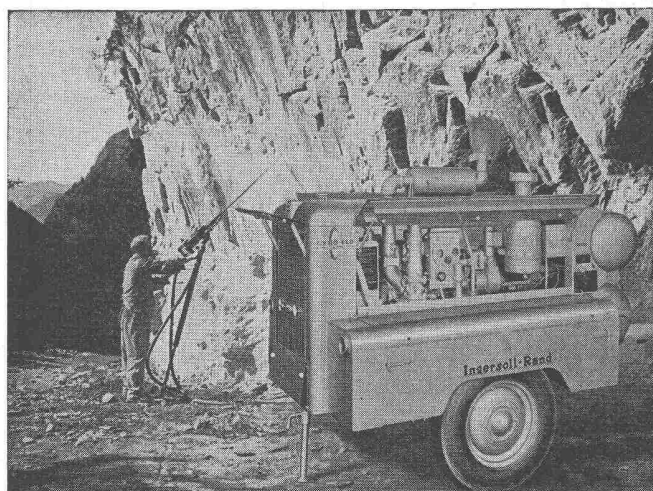
GYRO-FLO

zweistufig, Kühlung der Luft durch
Oelinjektion, Antrieb durch GM-
Zweitaktdiesel. Stufenlose Doppel-
regulierung.

Kompressor und Motor ventillos,
daher unerreichte Betriebssicher-
heit.

Stufenlose Doppelregulierung der
Motordrehzahl und des Ansaugs
ergeben Anpassung der Leistung
genau nach Luftbedarf.

Leistungen: 3,6 + 6 m³/min.



Lieferung ab Lager

Robert Aebi & Cie AG SA Zürich

URANIASTRASSE 31/35 TEL. (051) 23 17 50

Firma gegr. 1881