

Zeitschrift: Schweizerische Bauzeitung
Herausgeber: Verlags-AG der akademischen technischen Vereine
Band: 73 (1955)
Heft: 51

Werbung

Nutzungsbedingungen

Die ETH-Bibliothek ist die Anbieterin der digitalisierten Zeitschriften auf E-Periodica. Sie besitzt keine Urheberrechte an den Zeitschriften und ist nicht verantwortlich für deren Inhalte. Die Rechte liegen in der Regel bei den Herausgebern beziehungsweise den externen Rechteinhabern. Das Veröffentlichen von Bildern in Print- und Online-Publikationen sowie auf Social Media-Kanälen oder Webseiten ist nur mit vorheriger Genehmigung der Rechteinhaber erlaubt. [Mehr erfahren](#)

Conditions d'utilisation

L'ETH Library est le fournisseur des revues numérisées. Elle ne détient aucun droit d'auteur sur les revues et n'est pas responsable de leur contenu. En règle générale, les droits sont détenus par les éditeurs ou les détenteurs de droits externes. La reproduction d'images dans des publications imprimées ou en ligne ainsi que sur des canaux de médias sociaux ou des sites web n'est autorisée qu'avec l'accord préalable des détenteurs des droits. [En savoir plus](#)

Terms of use

The ETH Library is the provider of the digitised journals. It does not own any copyrights to the journals and is not responsible for their content. The rights usually lie with the publishers or the external rights holders. Publishing images in print and online publications, as well as on social media channels or websites, is only permitted with the prior consent of the rights holders. [Find out more](#)

Download PDF: 26.01.2026

ETH-Bibliothek Zürich, E-Periodica, <https://www.e-periodica.ch>

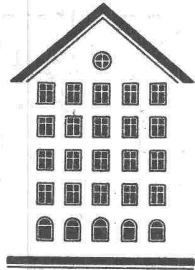
SCHWEIZERISCHE BAUZEITUNG

WOCHENSCHRIFT FÜR ARCHITEKTUR / INGENIEURWESEN / MASCHINENTECHNIK

REVUE POLYTECHNIQUE SUISSE

ORGAN DES S.I.A. SCHWEIZERISCHER INGENIEUR- UND ARCHITEKTEN-VEREIN
UND DER G.E.P. GESELLSCHAFT EHEMAL. STUDIERENDER DER EidG. TECHN. HOCHSCHULE
GEGRÜNDET 1883 VON ING. A. WALDNER / HERAUSGEGEBEN VON ING. W. JEGHER

Fenster



Kiefer Zürich

**Dauerhafter,
billiger bauen mit**
norm Bauteilen

Ab Lager lieferbar :

Brief- und Milchkasten
Kohleneinwürfe
Keller-Fenster und -Türen
Ventilationseinsätze
Stab- und Gitterroste
Schuhkratzeisen
Teppichrahmen
Wäscheschirme
Wäschehängeanlagen
Teppichklopfische
Kleiderschränke

Liefertermin auf Anfrage :

Garagetore
Zählerschrantüren
Fensterzargen
Fensterbänke
Rolladenkasten
Türzargen
Lamellenstoren

Verlangen Sie unsere Spezialprospekte !

Metallbau AG
Zürich 47 Albisrieden

Anemonenstr. 40 Tel. (051) 521300

Verlag

W. Jegher & A. Ostertag, Dianastrasse 5,
Zürich / Tel. 23 45 07 / Postcheck VIII 6110
Postadresse:
Schweiz. Bauzeitung, Postfach Zürich 39

Bezugspreise

Einzelheft Fr. 1.65 — Abonnements:

12 Monate	6 Monate	3 Monate
Schweiz Ausland	Schweiz Ausland	Schweiz Ausland
66.— 72.—	33.— 36.—	16.50 18.—

Für Mitglieder des S. I. A., der GEP und des Schweiz. Technischen Verbandes sowie für Studierende der ETH und der EPUL ermässigte Preiskategorien nach Tarif.

Anzeigenverwaltung

Mosse-Annoncen AG., Zürich, Limmat-
quai 94 / Tel. 326817 / Postcheck VIII 1027

INHALT

- Das Elektro-Lokomotivbauprogramm der Oesterreichischen Bundesbahnen.
Von K. Pflanz 783*
- Betrachtungen eines alten Schülers der 2. Abteilung der Eidg. Polytechnischen Schule zur Hundertjahrfeier der ETH. Von C. Andreae 787
- Die Strassenbrücke bei Taverne TL. Von W. Krüsi 788*
- Durchfahrung oder Umfahrung von Städten und Dörfern. Von G. Bachmann 789
- Das Kirchgemeindehaus in Wallisellen. Arch. D. Bertin 791*

BUCHBESPRECHUNGEN

- Ein Jahrhundert Schweizer Bahnen 1847—1947, vom Eidg. Post- und Eisenbahndepartement. Wasserkraftanlagen, von A. Ludin. Brücken in Stahlbeton, von C. Kersten 792
- Holz im Raum, von A. C. Rüdenauer 793

MITTEILUNGEN

- Eidg. Technische Hochschule. Wasserkraftanlagen in den Ost- und Westalpen und im Massif Central 794

WETTBEWERBE

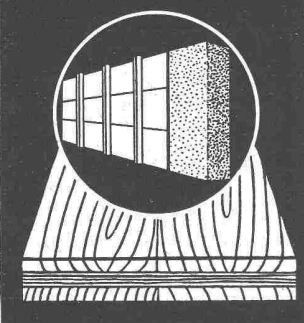
- Realschulhaus in Wil SG 794

MITTEILUNGEN AUS DER G. E. P.

- Generalversammlung 1956 in den Niederlanden. Association Amicale Parisienne 794

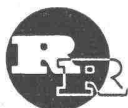
ANKÜNDIGUNGEN

5. Kongress der IVBH, Lissabon 1955. Vorträge 794

RICOFIX**Die Betonschalttafel, die sich nicht verzieht**

Oberflächen mit eingepresstem und gehärtetem Ueberzug - Lange Haltbarkeit - Grosse Tragfähigkeit - Für Sichtbeton und für Normalbeton verwendbar

Muster und Preisliste durch die Herstellerfirma:

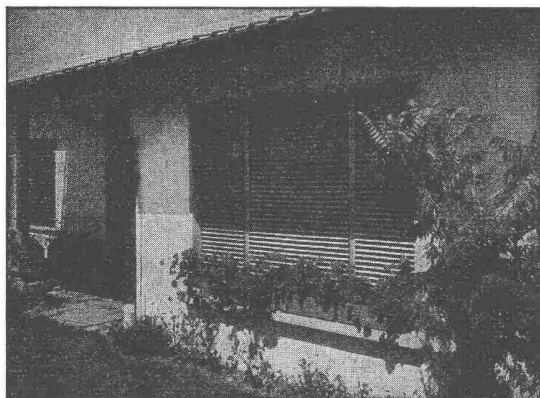
**R. RIGLING & CO.**

Tel. (051) 46 82 25

Holzkonstruktionen

ZCH.-OERLIKON

Leutschenbachstrasse 44

SchenkerStoren

Lamellenrollstore System

Sol-Flex**Storenfabrik Emil Schenker AG. Schönenwerd**

Tel. (064) 3 13 52

Vertretungen:	Zürich	Tel. (051) 32 65 60
	Basel	Tel. (061) 22 93 81
	Luzern	Tel. (041) 2 98 27
	Lausanne	Tel. (021) 23 45 47
	Lugano	Tel. (091) 2 22 13

**GRESSLY & Co. Glasbeton, SOLOTHURN**

WALTER J. HELLER AG.
BAUUNTERNEHMUNG

BERN - SCHLOSSTRASSE 131 - TEL. (031) 5 1112

Zufriedene Gäste — frohes Personal



Restaurant „Posthorn“, Neuenhof

Architekt Arthur Berger, Wettingen AG

Plastobeläge

Altdorf

Dätwyler AG., Schweiz. Draht-, Kabel- und Gummiwerke, Altdorf-Uri
Verkauf durch den Fachhandel

Wie zufrieden fühlt sich doch der Gast in einer gediegenen Atmosphäre des Raumes! Ein zweckentsprechendes Interieur und natürlich der farblich moderne oder diskrete Bodenbelag erfreuen den Gast in seinen Mußestunden ebenso wie das Personal bei der Arbeit. Ja, gerade Plastobeläge „Altdorf“ tragen dank ihrer vielseitigen Farbgebung Wesentliches zur idealen Raumgestaltung bei. Dazu kommt ihre Schmutz-unempfindlichkeit, die jährlich nicht unbedeutende Einsparungen an Arbeits- und Materialaufwand für Reinigung und Unterhalt erzielen läßt. Auf Plastobelägen „Altdorf“ läuft es sich übrigens so angenehm, elastisch, weich und gleitsicher. Sie reduzieren das Ermüden der Füße und erhalten selbst nach stundenlangem Gehen und Stehen dem Personal Arbeitsfreude und Arbeitslust.



BFZ-DICHTUNGEN

Phenolfrei

+ PATENT +

für Zementrohre und Steinzeugleitungen, speziell Kanalisationen, Trinkwasser-
leitungen, Schmutzwasserkanäle, Sammelleitungen

Grösste Elastizität, absolute Dichtigkeit, säurebeständig

Verlangen Sie Referenzen und Prospekte

AG. für chemisch-bautechnische Produkte
Würenlos (Aargau)

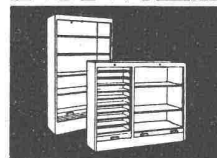
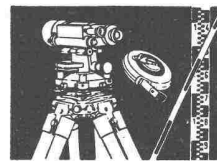
Telephon (056) 3 53 44



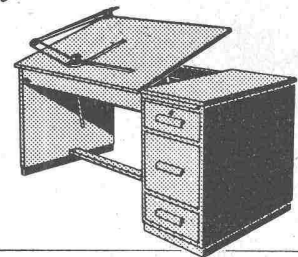
Symalen-Rohre
für vorteilhaftes
Verlegen von
Wasserleitungen

Hersteller:
Symalit AG, Kunststoffwerke,
Killwangen (AG)

Generalvertr. f. d. Schweiz:
Notz & Co. AG, Biel 1
Tel. 032 255 22



*Beste Qualität
Unschlagbar im Preis!*



GRAB & WILDI AG
ZÜRICH und URDORF

Fabrik kaufm. und technischer
Büromöbel, Messgeräte

PATENTE

MODELLE, MUSTER, MARKEN
etc.
in allen Ländern

NAEGELI & Co., BERN

Patentanwälte, Bundesgasse 16



PFANDER

Schaufensterbau
Pfander & Co., Zürich 51
Dübendorfstrasse 227
Tel. 051 / 46 77 33



Gute Strassenbeleuchtung senkt die Unfallkurve

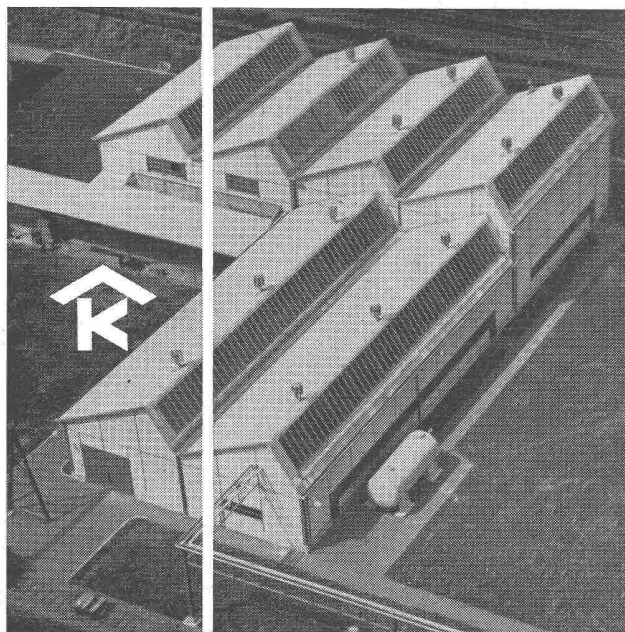
Seit 15 Jahren sind uns die verschiedenen Aspekte der Strassenbeleuchtung vertraut. Wir entwickelten und liefern heute 53 verschiedene Leuchten, für lange Strassenzüge, Plätze, Kreuzungen... für Glühlampen, Natriumdampf-, Mischlicht- oder Quecksilber-Leuchtstofflampen, sowie Fluoreszenzröhren. Unsere Armaturen sind besonders witterungsbeständig, normalisiert und praktisch im Unterhalt, denn

Strassenbeleuchtung ist unsere Stärke

ALUMAG

Aluminium-Licht AG., Zürich
Uraniastr. 16 Tel. (051) 23 77 33

- 1 Typ "Stradalux", S5511 ff, mit Plexiglasabschluss, für 1 bis 3 Fluoreszenzröhren, für Kandelaber und Drahtseilaufhängung.
- 2 Typ "Vialux", S5612 ff, mit alziertem Reflektor und Plexiglasabschluss, für 2 bis 3 Fluoreszenzröhren.
- 3 Typ "Rodalux", S5001 ff, für Glühlampen. Asymmetrischer Reflektor erzeugt langovales Lichtfeld.
- 4 Armatur für Strassenkreuzungen, S5041 f, für Glühlampen. Lichtausstrahlung in 4 Hauptrichtungen.
- 5 Typ "Via" mit rundem Reflektor, S7001 ff, für Glühlampen. Grosse Breitstrahlung.
- 6 Typ "Rodalux", S6000 f, für Glühlampen. Ovaler Reflektor erzeugt langovales Lichtfeld, Gelenk wasserdicht.
- 7 Armatur S8060, für Natriumdampflampen, mit Schrägreflektor.
- 8 Kandelaber-Leuchte mit Opalglas, K1012 f, für Glühlampen.



Kittlose Oberlichter
für Shed- Sattel- und Pultdächer

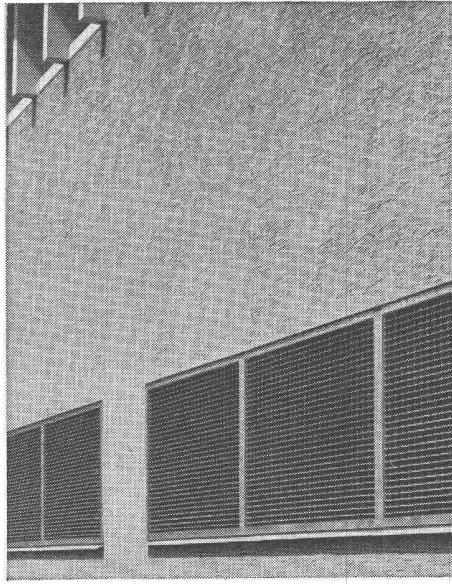
Parallelöffnende Ventilations-
flügel «AIREX»

KULLY GLASDÄCHER

A. Kully A.G. Glasdachwerke Olten

WALLISELEN-ZH TEL. 051/93 32 32

SIEGFRIED **keller** CO



Ventilationsgitter

Treppenhufen - Podeste
Abdeckungen

Sämtliche Gitterrostkonstruktionen
System WEMA

Der Holzschutz ist kein Firlefanz,
denn ARBEZOL hat Wirksubstanz!

ARBEZOL

A. BENZ & CIE Holzkonservierung Zürich 2/38 Renggerstrasse 56 Telephone (051) 45 34 34

Höchli- RICOLOR

die kunststoffvergütete Spanplatte
ein neuzeitliches Bauelement
für universelle Verwendungszwecke

Die schweizerische KUNSTSTOFFPLATTE

ARGOLITE

erhältlich in UNI-Farben und Decors

Verlangen Sie unverbindlich bemusterte Preisliste

Sperrholz-
und Messerwerke

**Gebr. Höchli
Buchs - Aarau**

Telephone (064) 2 35 40

Beziehbar durch den Sperrholzhandel



Stamm & Co., Blachenfabrik, Eglisau ZH

Telephone (051) 96 32 22

Autofrigo KLIMA-ANLAGEN

Die Klima-Anlage in Verbindung mit einer Kältemaschine «Autofrigo» ist in der Lage, jedes gewünschte Klima — ohne Rücksicht auf die Aussenwitterungsverhältnisse — zu schaffen. Die Kältemaschine «Autofrigo» macht jede Klima-Anlage zu einer vollwertigen Einrichtung.

AUTOFRIGOR AG ZÜRICH

Schaffhauserstrasse 473

Telephone (051) 48 15 55

● Anzeigen in der Schweizerischen Bauzeitung sind eine hervorragende Verkaufshilfe ●



Tel. (051) 52 51 11

Asphalt-Isolierungen

Flachdach-Beläge

Kork-Isolierungen

in zuverlässiger Ausführung

einfach
robust
billig

KIPPMISCHER

RACO - VON ROLL

100 Liter



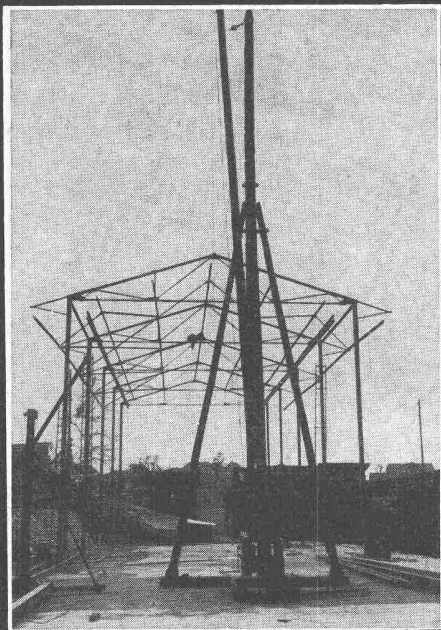
Bestes Schweizer Fabrikat

Robert Aebi & Cie AG Zürich
URANIASTRASSE 31/35 TEL. (051) 23 17 50

Uraniastrasse 31/35

Telephon (051) 23 17 50

Aus unserem Bauprogramm



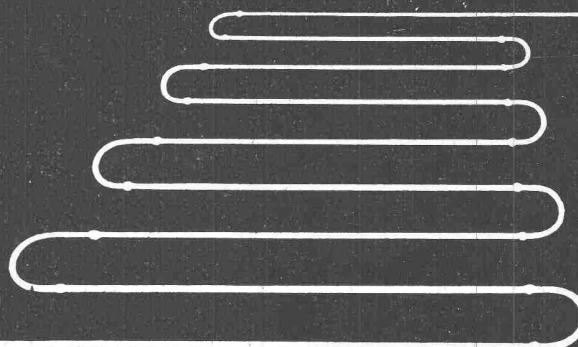
PREISWERK & ESSER

Stahlhochbau	Schlosserei	Basel
Brückenbau	Metallbau	Schönaustr. 10
Behälter Silos	Ingenieurbureau	Tel. (061) 32 46 88

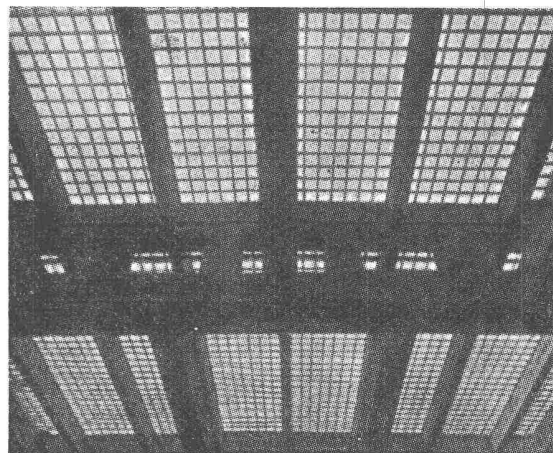
SULZER

Strahlungsheizung

Gebr. Sulzer Aktiengesellschaft
Abt. Heizung und Lüftung, Winterthur



SULZER
48083



BAUGLÄSER

Alle Sorten und Neuheiten zu günstigen Preisen.

GLASBETON Spezialabteilung für **Glasbeton-Oberlichter**, garantiert wasserdicht, **begeh-** und **befahrbar** Ausführung, mit extra hellen, lichtstreuenden Kristallprismen.

GLASBAUSTEINE extra hell, für Aussenwände, Treppenhäuser, innere Trennwände. Vorzügliche Isolation gegen Kälte, Wärme und Schall. Grosse Referenzliste. Verlangen Sie kostenlose Dokumentation und Offerte.

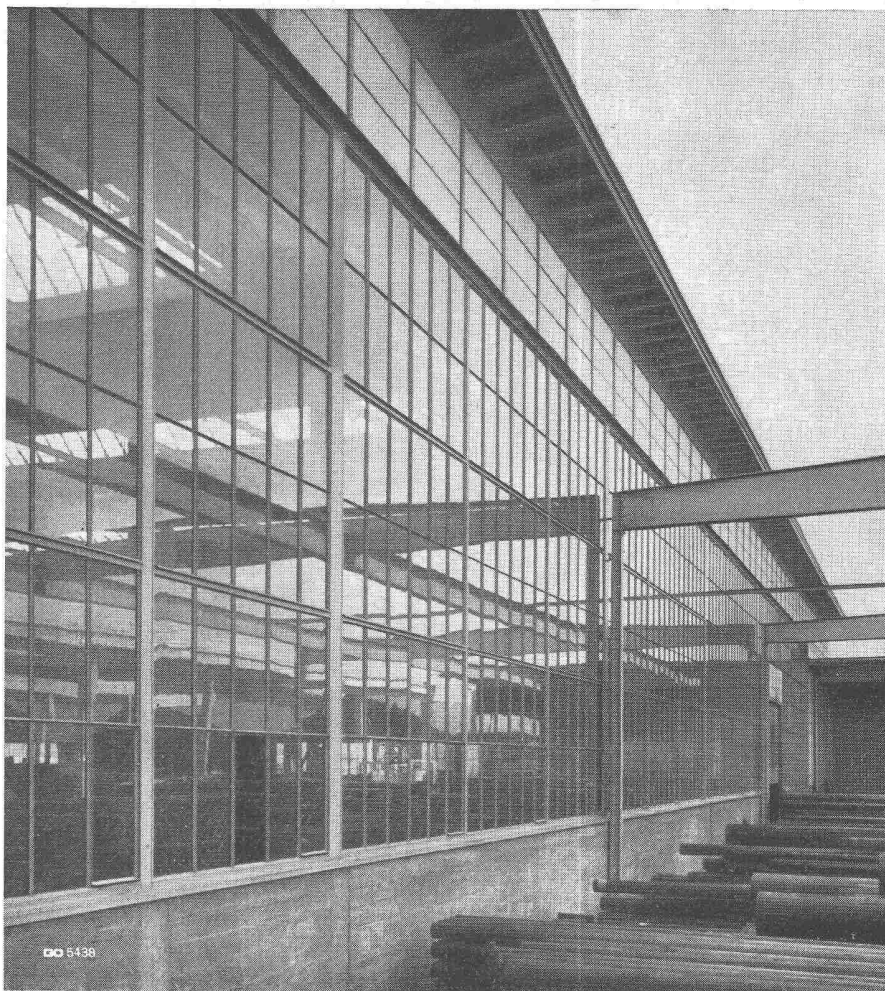
Ruppert, Singer & Cie. AG., Zürich

Tafelglas en gros und Spiegelmanufaktur

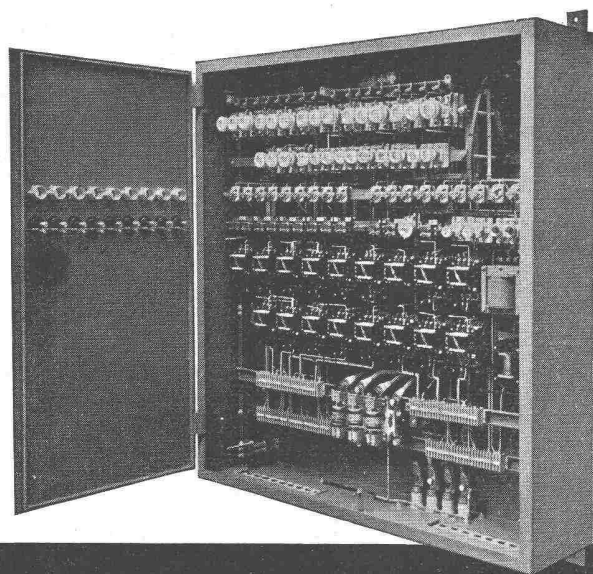
Telephon (051) 52 53 53 — Gegründet 1884

Briefadresse: Zürich 48, Altstetten

Stahlfenster Geilinger & Co. Winterthur



CMC-Verteilkasten und -schränke



Schützesteuerungen,
eingebaut in CMC-Verteilkasten

Unsere Verteilkasten und -schränke werden für Aufbau- oder Unterputzmontage, auch staub- und spritzwasserdicht, in jeder beliebigen Ausführung und Grösse geliefert. Die Innenausrüstung ist praktisch, mit genügend Montageraum, das Aeussere von zweckmässiger Schönheit. Die Apparate werden fertig eingebaut und verdrahtet; der Apparaterost lässt sich zur Montage einfach herausheben. Gute Erweiterungsmöglichkeit. Verlangen Sie bitte unsere Prospekte.

Senden Sie uns Ihr Prinzipschema, wir besorgen alles Weitere für Sie.

CMC CARL MAIER & CIE

Fabrik elektrischer Apparate und Schaltanlagen

SCHAFFHAUSEN

TEL. 053 56131