

**Zeitschrift:** Schweizerische Bauzeitung  
**Herausgeber:** Verlags-AG der akademischen technischen Vereine  
**Band:** 73 (1955)  
**Heft:** 46

## **Werbung**

### **Nutzungsbedingungen**

Die ETH-Bibliothek ist die Anbieterin der digitalisierten Zeitschriften auf E-Periodica. Sie besitzt keine Urheberrechte an den Zeitschriften und ist nicht verantwortlich für deren Inhalte. Die Rechte liegen in der Regel bei den Herausgebern beziehungsweise den externen Rechteinhabern. Das Veröffentlichen von Bildern in Print- und Online-Publikationen sowie auf Social Media-Kanälen oder Webseiten ist nur mit vorheriger Genehmigung der Rechteinhaber erlaubt. [Mehr erfahren](#)

### **Conditions d'utilisation**

L'ETH Library est le fournisseur des revues numérisées. Elle ne détient aucun droit d'auteur sur les revues et n'est pas responsable de leur contenu. En règle générale, les droits sont détenus par les éditeurs ou les détenteurs de droits externes. La reproduction d'images dans des publications imprimées ou en ligne ainsi que sur des canaux de médias sociaux ou des sites web n'est autorisée qu'avec l'accord préalable des détenteurs des droits. [En savoir plus](#)

### **Terms of use**

The ETH Library is the provider of the digitised journals. It does not own any copyrights to the journals and is not responsible for their content. The rights usually lie with the publishers or the external rights holders. Publishing images in print and online publications, as well as on social media channels or websites, is only permitted with the prior consent of the rights holders. [Find out more](#)

**Download PDF:** 26.01.2026

**ETH-Bibliothek Zürich, E-Periodica, <https://www.e-periodica.ch>**

# SCHWEIZERISCHE BAUZEITUNG

WOCHENSCHRIFT FÜR ARCHITEKTUR / INGENIEURWESEN / MASCHINENTECHNIK

REVUE POLYTECHNIQUE SUISSE

ORGAN DES S.I.A. SCHWEIZERISCHER INGENIEUR- UND ARCHITEKTEN-VEREIN  
UND DER G.E.P. GESELLSCHAFT EHEMAL. STUDIERENDER DER EIDG. TECHN. HOCHSCHULE  
GEGRÜNDET 1883 VON ING. A. WALDNER / HERAUSGEGEBEN VON ING. W. JEGHER

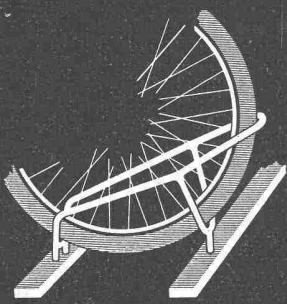


**GÖHNER**  
**TÜR + FENSTER**  
**NORMEN**

die beste Garantie für Qualität

**ERNST GÖHNER AG ZÜRICH**  
BERN BASEL ST. GALLEN ZUG BIEL GENÈVE LUGANO

**KOLLER**  
Metalbau Koller AG, Basel, Tel. (061) 38 29 77



**Fahrrad-Ständer**

⊕ Pat.

praktisch solid

formschön preiswert

hält jeden Pneu fest

ohne geringste Gefährdung  
der Speichen

# Durisol

**BAUPLATTEN ohne und mit ARMIERUNG für ISOLIERUNG  
AUSFACHUNG, DECKEN- und FLACHDACHKONSTRUKTIONEN  
grossflächige DECKENHOURDIS, HOHLBLOCKMAUERSTEINE**

**DURISOL AG. FÜR LEICHTBAUSTOFFE DIETIKON • TEL. 918665**

## Verlag

W. Jegher & A. Ostertag, Dianastrasse 5,  
Zürich / Tel. 23 45 07 / Postcheck VIII 6110  
Postadresse:  
Schweiz, Bauzeitung, Postfach Zürich 39

## Bezugspreise

Einzelheft Fr. 1.65 — Abonnements:

12 Monate	6 Monate	3 Monate
Schweiz Ausland	Schweiz Ausland	Schweiz Ausland
66.— 72.—	33.— 36.—	16.50 18.—

Für Mitglieder des S. I. A., der GEP und des Schweiz. Technischen Verbandes sowie für Studierende der ETH und der EPUL ermässigte Preiskategorien nach Tarif.

## Anzeigenverwaltung

Mosse-Annoncen AG., Zürich, Limmat-  
quai 94 / Tel. 326817 / Postcheck VIII 1027

## INHALT

- Reynoldszahl und dimensionslose Kennziffern bei Strömungsmaschinen. Von *K. Rütschi* . . . . . 721\*
- Lux Guyer. Von *P. Meyer* . . . . . 724\*
- «Résidence im Park» in Zürich-Enge. Arch. *Lux Guyer* . . . . . 725\*
- Vom Oesterreich. Betontag im Herbst 1955. Von *J. Bächtold* . . . . . 725
- Zum Ausbau des schweizerischen Strassennetzes. Von *P. Soutter* . . . . . 728\*

## NEKROLOGE

- Th. G. Koelliker. F. Steiner . . . . . 731\*
- W. Stutz. A. C. Vlangalis. A. Lüthy . . . . . 732

## MITTEILUNGEN

- Verein Deutscher Ingenieure. Vielzylinder-Kältekompressoren. Schweizerischer Wasserwirtschaftsverband. Persönliches . . . . . 732

## BUCHBESPRECHUNGEN

- Geology in Engineering, by *J. R. Schultz* . . . . . 732
- Schriftenreihe des Institutes für Ausbautechnik im Hochbau der T. H. Dresden, von *H. Rettig*. Les bétons légers, par *J. P. Levy*. Jahrbuch des Eisenbahnwesens 1955, von *B. Stumpf*. Taschenbuch für Heizung und Lüftung, von *Recknagel-Sprenger*. Europa ruft, von *W. Reist*. Neuerscheinungen . . . . . 733

## ANKÜNDIGUNGEN

- Ausbildungsstipendien M. F. O. . . . . 733
- The Building Exhibition, Olympia, London. Schweisstagung. Aufschliessung von Wohngebieten. Gasschutzkurse. Staubtechnische Herbsttagung in Essen. Lawinenkurs 1956. Treffen für die Verkehrsmöglichkeiten im Winter. Convention on Electrical Equipment of Aircraft, London 1956. Ingenieur- und Architektenkongress der Freunde Israels. Vortragstagung über Motorbrennstoffe. Vortragstagung über Industriehygiene und Arbeitspsychologie. Vorträge . . . . . 734

*Regulierbares Licht mit  
Roll- und Raff-Lamellenstoren*

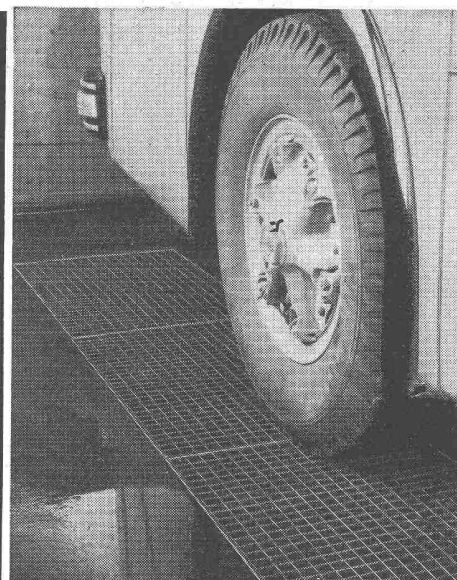
**Solomatic**

**G** Rolladenfabrik A. Griesser AG  
AADORF BASEL BERN LUZERN ST. GALLEN ZÜRICH

TEL. 051/933232

WALLISELEN-ZH

**SIEGFRIED**  
**keller** CO



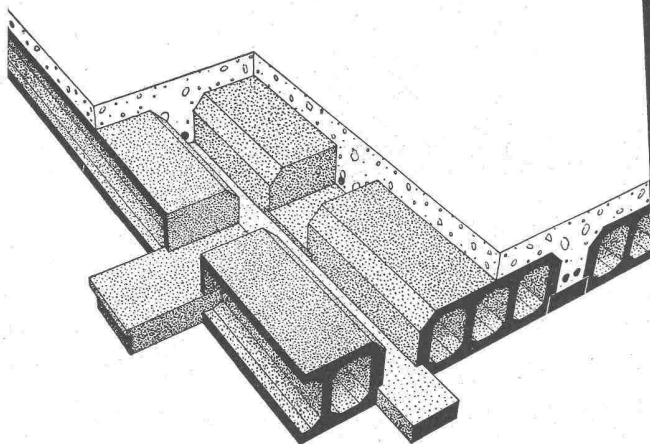
**Befahrbare Roste für alle  
Belastungen**

Lichtschachtroste - Podeste  
Schuhkratzer

Sämtliche Gitterrostkonstruktionen  
System WEMA

## Die fugensichere Korkisolierdecke

mit Deckensteinen Marke Baukornat  
Hervorragend geeignet als oberste Betondecke  
unter Steildach und als Flachdach



Verlangen Sie unseren Prospekt

**Baukork A.G.**

Verkaufsbüro Zürich, Gotthardstrasse 61 Tel. (051) 23 80 12

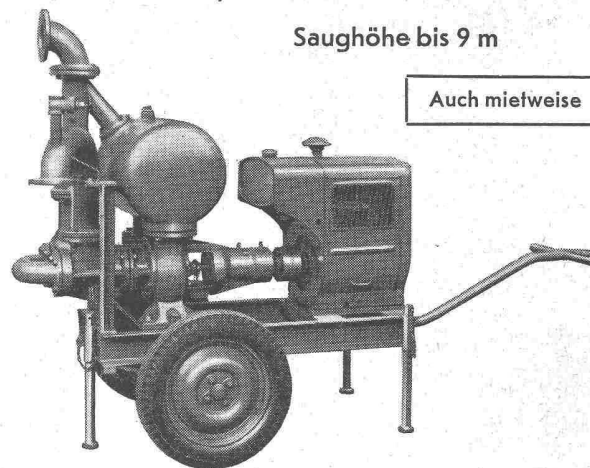
Selbstansaugende ventillöse

## Baupumpen

System «Lauchenaer»

Saughöhe bis 9 m

Auch mietweise



Leistungen 1—500 l/sek. Kein Bodenventil. Keine Klappe  
im Saugstutzen. Keine Hilfs-Vakuum-Pumpe. Jederzeitiges  
automatisches Ansaugen auch nach Luffeintritt im Saug-  
rohr. Keine reibenden, sich abnützenden Dichtungsflächen,  
daher störungsfrei auch bei Schlamm-, Sand- und Kies-  
förderung.

**Maschinenfabrik a. d. Sihl AG. Zürich**

Gegründet 1871

Telephon (051) 23 35 14

## • Norm-Qualitätsgetriebe

**kurzfristig lieferbar**

**zu vorteilhaften Preisen**

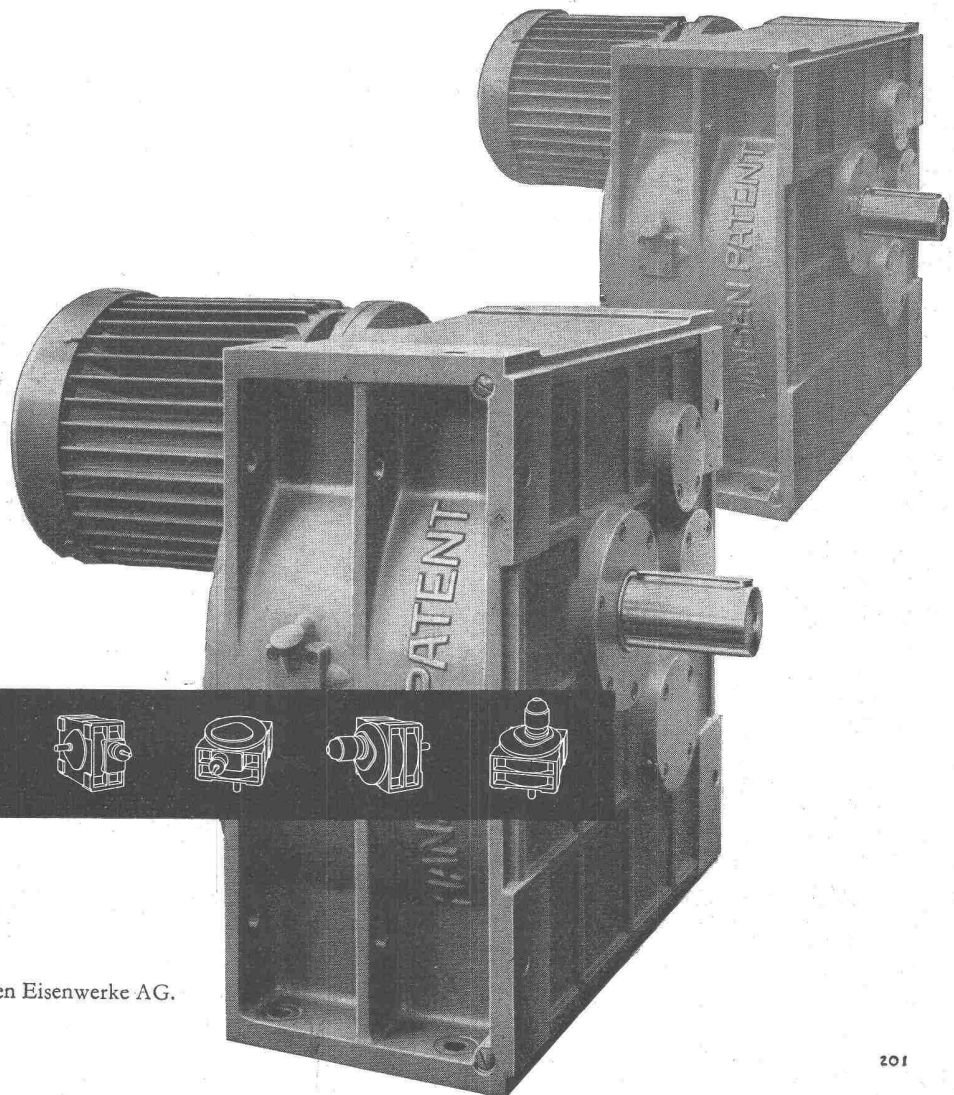
### • Normung

im Getriebebau bedeutet:

- 1 Vorfabrikation der Gehäuse, Wellen und Räder in grossen Serien; stetige Bereitschaft dieser Elemente zur kurzfristigen Montage aller Getriebetypen.
- 2 Austauschbarkeit der einzelnen Teile, daher Getriebe von hoher Qualität und Präzision.
- 3 Sofortige Ersatzteilbeschaffung.
- 4 Rasche Umbaumöglichkeit eines bestehenden Getriebes in einen andern Typ.

Trotz Normung, grösste Anpassungsfähigkeit an gegebene Betriebsverhältnisse.

Unsere Getriebe-Spezialisten stehen Ihnen beratend zur Verfügung.

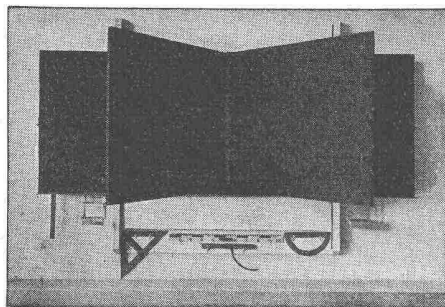


HANSEN-PATENT

# VON ROLL

Gesellschaft der Ludw. von Roll'schen Eisenwerke AG.  
Eisenwerk Klus, Klus (Schweiz)





## HUNZIKER SÖHNE, THALWIL

Schulmöbelfabrik

Gegründet 1880

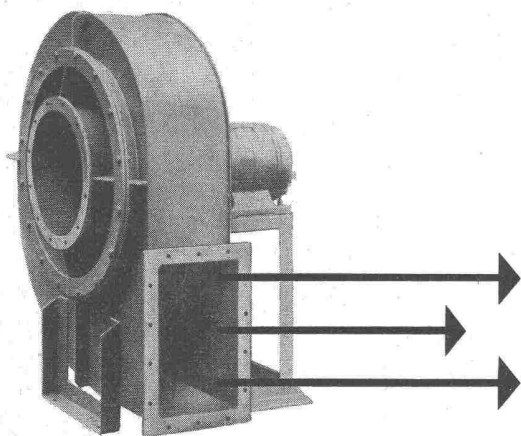
Telephon 92 09 13

Schweiz. Spezialfabrik der Schulmöbelbranche

Lieferung kompletter Schulzimmereinrichtungen, Schultische, Wandtafeln • Beratung und Kostenvoranschläge kostenlos

## Meidinger

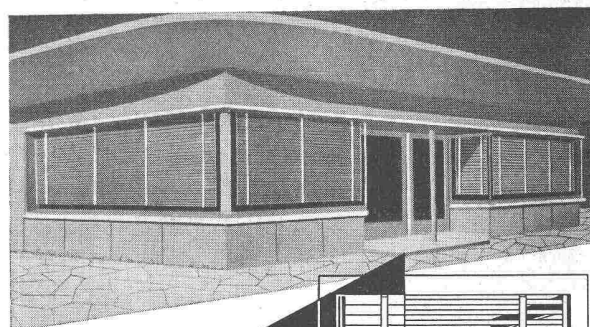
Ventilatoren und Elektromotoren



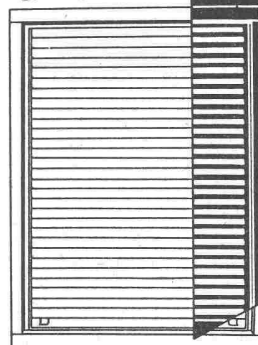
Qualitätsprodukte seit mehr als einem halben Jahrhundert. Anpassung an alle Ansprüche der Technik. Geräuschloser Lauf durch spezielle Ausführung der Flügelräder und sorgfältiges Ausbalancieren der Ventilatorflügel und Motoranker. Behebung der magnetischen Geräusche der Elektromotoren durch Spezialwicklung. Genau passende Ersatzteile jederzeit ab Lager lieferbar.

G. Meidinger & Cie, Basel 4,  
Telefon 061-22 97 65

2455



Sol-Flex ▼



Reflex ▲

LAMELLENRAFFSTOREN  
LAMELLENROLLSTOREN

## HARTMANN

**HARTMANN & CO. AG. BIEL**  
ROLLADENFABRIK UND METALLBAU

FILIALEN IN BERN, ZÜRICH, LUZERN, LAUSANNE, GENÈVE

## Autofrigor

# KLIMA-ANLAGEN


Die Klima-Anlage in Verbindung mit einer Kältemaschine «Autofrigor» ist in der Lage, jedes gewünschte Klima — ohne Rücksicht auf die Aussenwitterungsverhältnisse — zu schaffen. Die Kältemaschine «Autofrigor» macht jede Klima-Anlage zu einer vollwertigen Einrichtung.

**AUTOFRIGOR AG ZÜRICH**

Schaffhauserstrasse 473

Telephon (051) 48 15 55

# Stauwehrlanlagen

**KUSS**

Wir sind seit 50 Jahren spezialisiert im Bau und in der Projektierung von Stauwehrlanlagen, wie: Schützen mit Windwerken und hydraulisch-automatische Schützen unserer eigenen Systeme, ferner Schiffsschleusen, Dammbalken, Rechen und Caissons. Für Stauwehrlschützen sind wir überdies als Berater verschiedener europäischer Grossfirmen tätig.

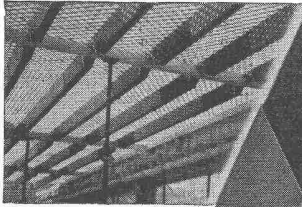
**BUSS AG BASEL/PRATTELN · ABT. STAHLWASSERBAU**

# ACROW

BANGERTER LYSS

500 000  
TRÄGER  
IM  
GEBRAUCH

ZEIT + GELD SPAREN



SCHALUNGS-  
TRÄGER

STAHL-  
SCHALUNGEN

GRABEN-  
SPRIESSE  
DECKENSTÜTZEN

ROHRGERÜSTE IN STAHL  
UND LEICHTMETALL  
ACROW-RAHMENGERÜSTE

**A. BANGERTER & CIE AG LYSS** ☎ 032 84123

Abteilung für Bauwerkzeuge Cementwaren und Bausteinwerke

1/4

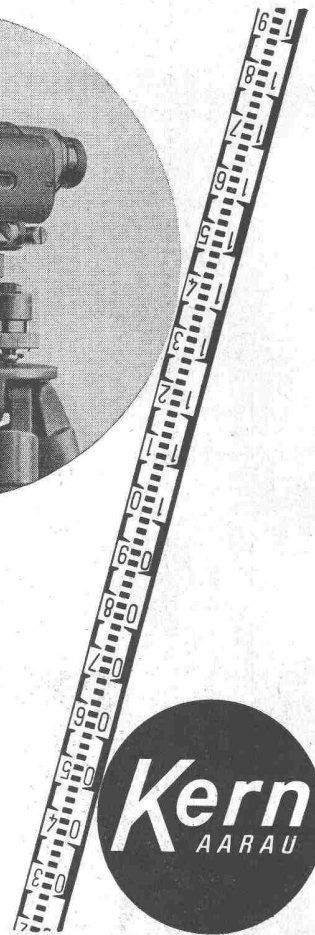


## Kern Nivellier- Instrumente NK

Kleinstes Gewicht, kleinste Dimensionen — und doch ein Maximum an Präzision und Wirtschaftlichkeit der Vermessungsarbeiten.

Verlangen Sie  
Prospekt NK 527

**Kern & Co. AG., Aarau**  
gegründet 1819



# BORSARI

## Heizöl- und Benzin-Tanks

aus Eisenbeton mit Glas-  
auskleidung in jeder  
Grösse für Handel und  
Industrie sowie für Ein-  
und Mehrfamilienhäuser

50 Jahre Erfahrung  
Erstklassige Referenzen  
Keine Korrosion  
Kein Unterhalt

**BORSARI & CO.**

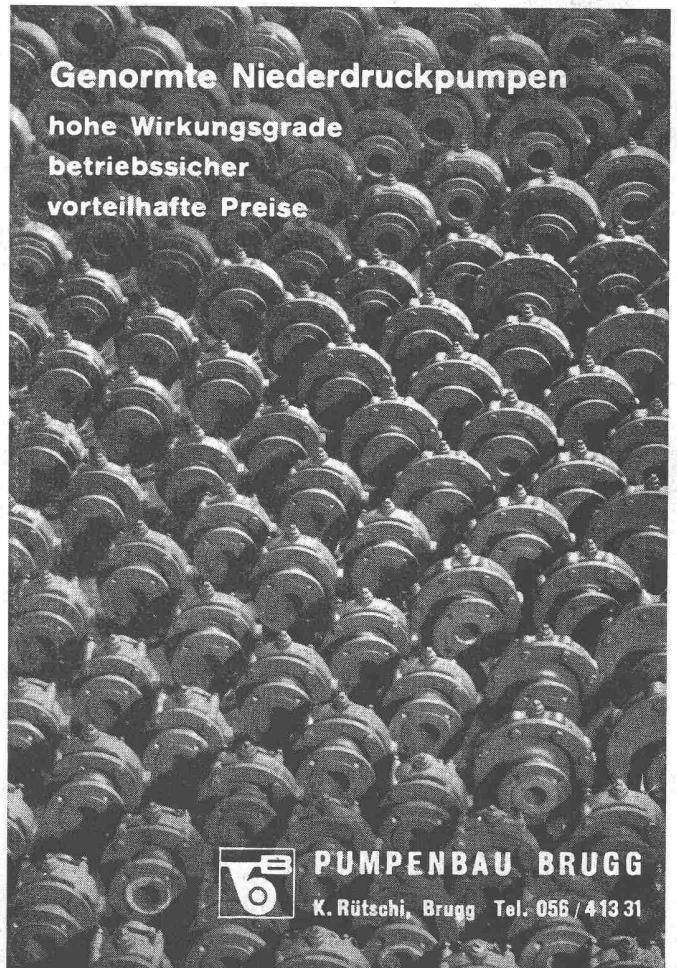
Zollikon-Zürich

Telephon (051) 24 96 18

Gegr. 1873

## Genormte Niederdruckpumpen

hohe Wirkungsgrade  
betriebssicher  
vorteilhafte Preise



**PUMPENBAU BRUGG**

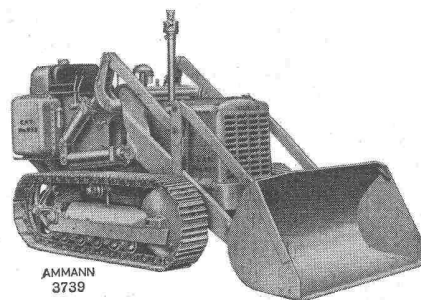
K. Rüttschi, Brugg Tel. 056 / 413 31



Die Erfahrungen einer 50jährigen Konstruktions-Tätigkeit auf dem Gebiete der Traktoren und Erdbewegungsmaschinen sind in den neuen

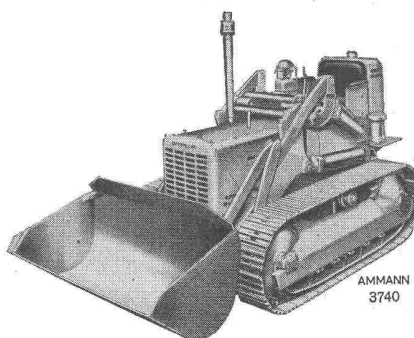
# CATERPILLAR-

Front-Ladeschaufeln ausgewertet



AMMANN 3739

↑ Typ 933:  
Kübelinhalt 760 Liter  
Motorleistung 50 PS



AMMANN 3740

← Typ 955:  
Kübelinhalt 1150 Liter  
Motorleistung 70 PS

Kübel am Boden um  
40° rückstellbar

Typ Nr. 6:  
Kübelinhalt 1700 Liter  
Motorleistung 100 PS



AMMANN 3741

Alleinvertretung für die Schweiz  
Reparaturservice, grosses Ersatzteillager

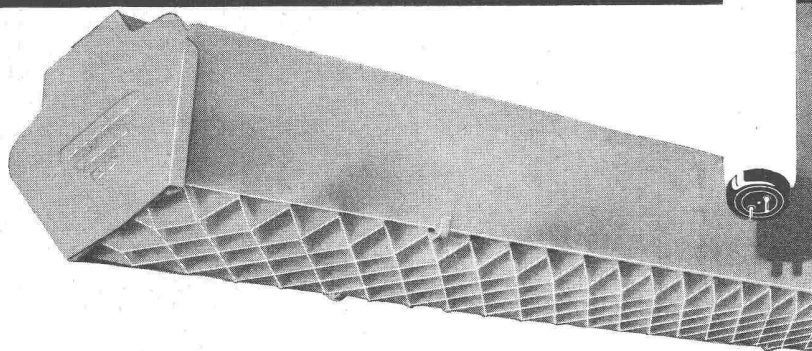
## ULRICH AMMANN

Baumaschinen

Telephon (063) 2 27 02

Langenthal

### Wir lösen Ihre Beleuchtungs- probleme



Rufen Sie uns, wenn Sie sich mit Beleuchtungsfragen beschäftigen. Sie erhalten alles aus einer Hand:

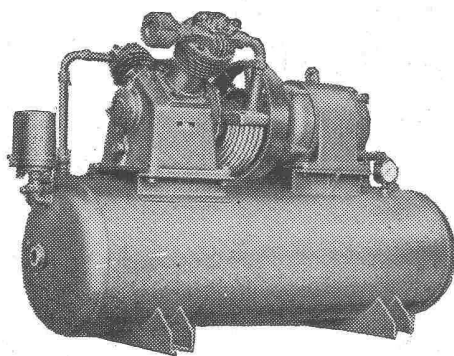
Hochwertige Schweizerlampen, technisch einwandfreie Leuchten, kostenlose Beratung mit Projekt und Voranschlag.

Prospekt mit Ausführungsbeispielen und Katalog senden wir Ihnen auf Wunsch gerne.

# OSRAM

Osram A.G. Zürich 22  
Tel. 051 / 32 72 80





## Haug KOMPRESSOREN

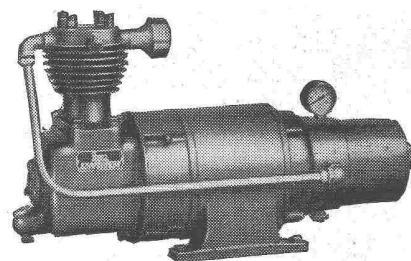
### Kompressoren

3-140 m<sup>3</sup>/h, 6-25 atü  
ein- und zweistufig,  
ein- und mehrzylindrig

### Vakuumpumpen

2-37 m<sup>3</sup>/h, bis 90% Vakuum  
Kolben- und Rotationspumpen  
Hochdruckgebläse

Vollautomatische Druckluft- und Vakuumanlagen



**FRITZ HAUG A.-G., MASCHINENFABRIK, ST. GALLEN**





Telephon (071) 24 64 37



Eindrucksvoller als  
viele Worte beweisen  
Zahlen, wie rasch die  
luftgekühlten

## MAGIRUS-DEUTZ

LASTWAGEN  
sich in der Schweiz  
durchgesetzt und be-  
währt haben.  
Es wurden verkauft:

1951  4	▲▲▲▲
1952  17	▲▲▲▲▲▲▲▲ ▲▲▲▲▲▲▲▲
1953  37	▲▲▲▲▲▲▲▲▲▲ ▲▲▲▲▲▲▲▲▲▲ ▲▲▲▲▲▲▲▲▲▲
1954  122	▲▲▲▲▲▲▲▲▲▲▲▲ ▲▲▲▲▲▲▲▲▲▲▲▲ ▲▲▲▲▲▲▲▲▲▲▲▲ ▲▲▲▲▲▲▲▲▲▲▲▲ ▲▲▲▲▲▲▲▲▲▲▲▲

Generalvertretung  
für die Schweiz:

**Hämmerli**



LENZBURG TELEPHON (064) 8 18 16

## URINOIRS

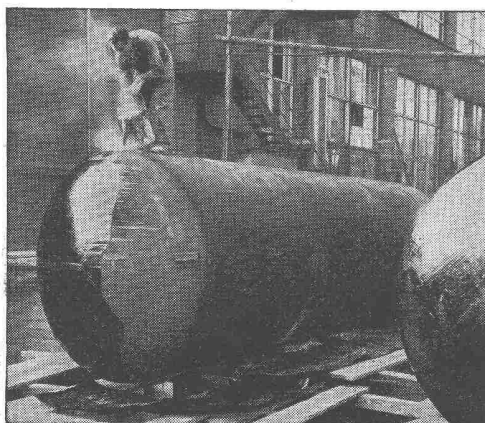
HILCO



Zweckmässig  
Frostsicher  
Schlagfest  
Geruchlos  
Haltbar

**HILBERT & CO. ZÜRICH 6**

GUGGACHSTR. 10 TEL. (051) 26 29 39



## „WABERIT“-TANKISOLIERUNG

Die Tankisolierung ist seit Jahren eine Spezialität unserer Firma.

Langjährige Beobachtungen haben erwiesen, dass das «Beerdigen» eines Tanks nur mit dem üblichen hauchdünnen Teer- oder Asphalt-Anstrich unmöglich den vorhandenen Gefahren der Rostanfressungen und vagabundierenden elektrischen Strömen Einhalt gebieten kann.

Die Kontrolle des Waberit-Belages mit unserem patent. Prüfgerät gewährleistet eine absolut wasserundurchlässige Isolierung. Belagstärke ca. 3—4 mm.

Isolierung auf der Baustelle.

Referenzen, Muster und Offerten stehen gerne zur Verfügung.

**STRASSENBAUMATERIAL AG. BERN** Neuengasse 28  
Tel. (031) 3 21 35

Kleinwaren-

Aufzüge



für leichte Lasten  
wie Speisen,  
Akten usw.

# Schlieren

Bedeutende  
SCHLIEREN-  
Entwicklungen  
und  
Neuerungen

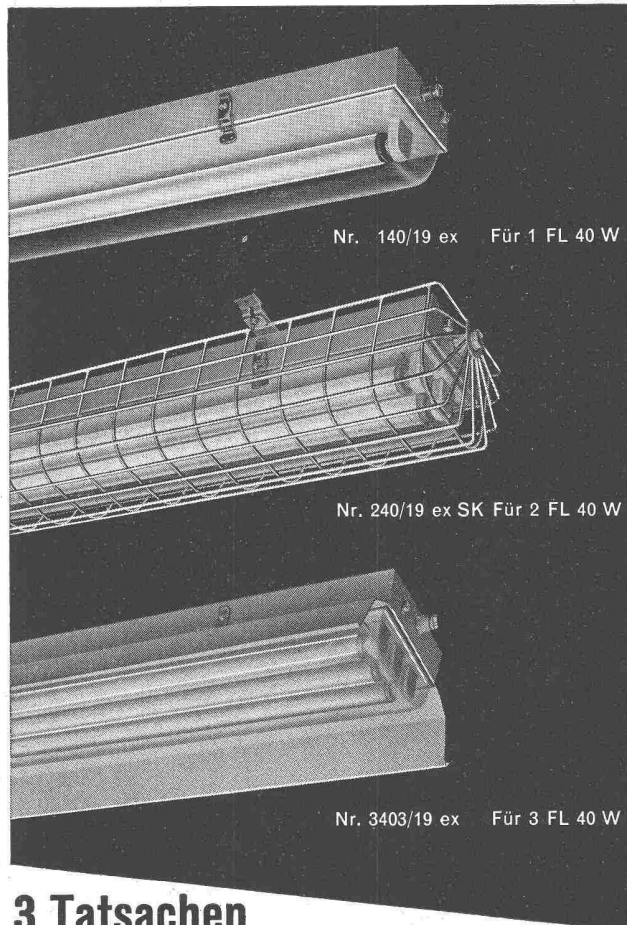
- die Aufzugsteuerung mit niedrig gespanntem Gleichstrom
- der Treibscheibenantrieb für Aufzüge
- der elektronisch gesteuerte Aufzugsantrieb VARIOTRON
- der leuchtende Druckknopf DRULUX
- die flexible, automatische Aufzugstüre PORTAFLEX

SCHWEIZERISCHE WAGONS- UND AUFZÜGEFABRIK AG.  
SCHLIEREN-ZÜRICH

## Explosionssichere Leuchten gemäß SEV

für erhöhte Sicherheit, Zündgruppen A-D

Verwendung: in allen explosionsgefährlichen Gasen und Dämpfen, inkl. Schwefelkohlenstoff



Nr. 140/19 ex Für 1 FL 40 W

Nr. 240/19 ex SK Für 2 FL 40 W

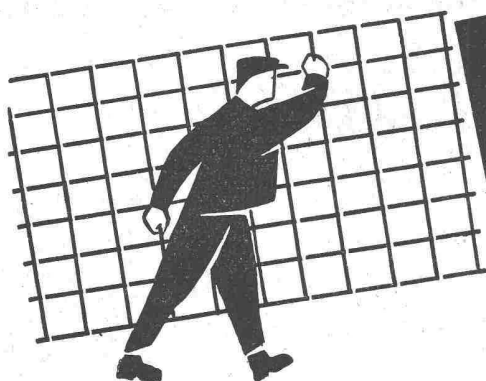
Nr. 3403/19 ex Für 3 FL 40 W

## 3 Tatsachen sind für Sie entscheidend:

1. Unsere 3 Ex-Leuchten-Typen haben am 27. 7. 1955 die SEV-Prüfung auf Grund der im 4. Entwurf nochmals verschärften Vorschriften über explosionssicheres Material bestanden.
  2. Unsere Leuchten sind universal verwendbar und ermöglichen in jedem Fall eine auch lichttechnisch einwandfreie Lösung.
  3. Unsere Preise sind vernünftig. Elektrofachgeschäfte und Firmen mit eigener Installations-Konzession erhalten hierauf den normalen Rabatt.
- Verlangen Sie unseren Sonderprospekt  
Ex e D



Spezialfabrik für Fluoreszenzlampen-Beleuchtungskörper  
Herisau, Tel. (071) 5 23 63/64



Mit profilierten

**PERFEKT**

Armierungsnetzen

+ Pat.

besser, billiger und  
rascher bauen!Mehr als 50% Gewichtsersparnis  
Ausführlicher Katalog mit  
Berechnungstabellen durch**EMIL HITZ**

Fabrik für Drahtgeflechte

Zürich 3 Grubenstr. 29 Tel. 33 25 50

Zweigbetrieb Basel:

Ob. Rebeggasse 40 Tel. 32 45 92

Förder-Anlagen mit

**RENOLD** - TRANSPORT-KETTEN

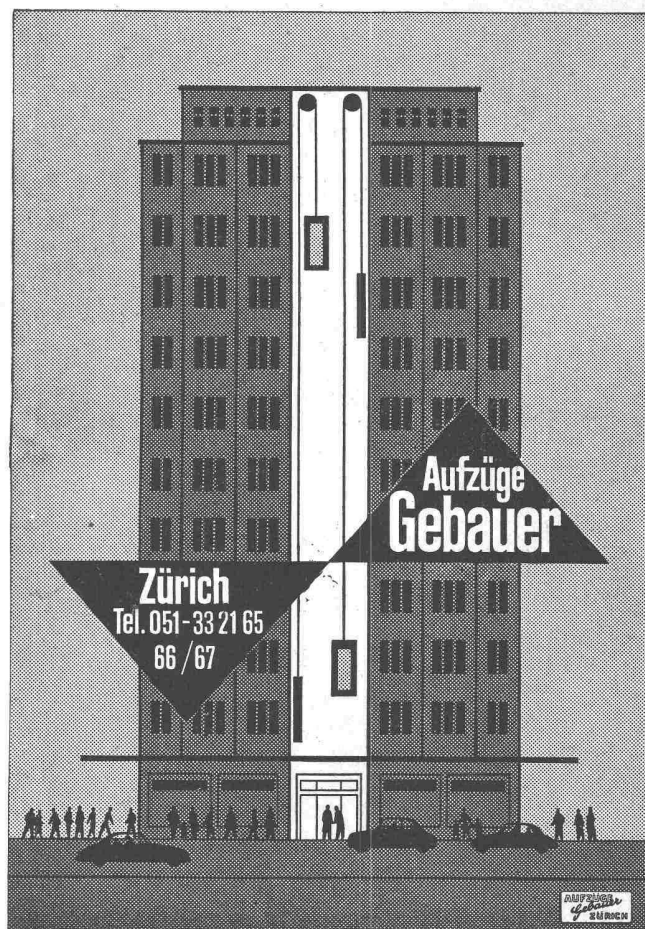
sind

- kraftsparend ●
- leistungsfähig ●
- störungsfrei ●
- von langer ●
- Lebensdauer ●



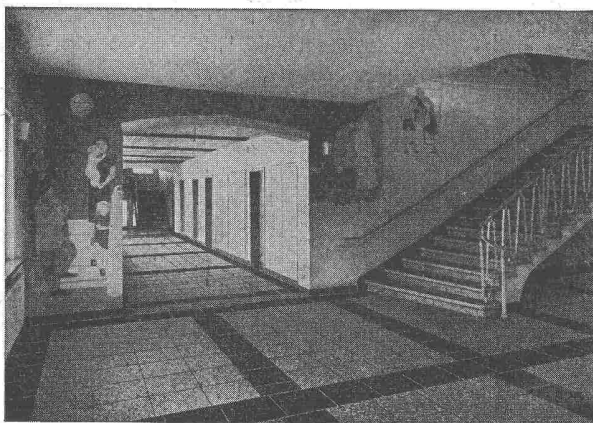
W. Emil Kunz - Zürich 27

Golthardstr. 21 - Tel. (051) 25 29 10

**Aufzüge  
Gebauer****Zürich**

Tel. 051-33 21 65

66 / 67

AUFZÜGE  
GEBAUER  
ZÜRICH

Sekundarschulhaus Henau-Niederuzwil 1952

**Qualitäts-Fabrikate**

in Basaltolit-Quarzit

**Treppenanlagen      Bodenplatten**hydraulisch gepresst, mit granitharter Gehfläche, in verschiedenen  
Farben. Nach Wahl **gleitfest geraut** oder **geschliffen**

20/20/2 cm	35/35/2,5 cm
Standard-Formate: 25/25/2 cm	40/40/3 cm
30/30/2 cm	50/50/3 cm

in Granit-Imitation sofort ab Lager lieferbar!

**SPEZIALBETON AG. STAAD (St. G.)**

Kunststeinwerke