

**Zeitschrift:** Schweizerische Bauzeitung  
**Herausgeber:** Verlags-AG der akademischen technischen Vereine  
**Band:** 73 (1955)  
**Heft:** 44

## **Werbung**

### **Nutzungsbedingungen**

Die ETH-Bibliothek ist die Anbieterin der digitalisierten Zeitschriften auf E-Periodica. Sie besitzt keine Urheberrechte an den Zeitschriften und ist nicht verantwortlich für deren Inhalte. Die Rechte liegen in der Regel bei den Herausgebern beziehungsweise den externen Rechteinhabern. Das Veröffentlichen von Bildern in Print- und Online-Publikationen sowie auf Social Media-Kanälen oder Webseiten ist nur mit vorheriger Genehmigung der Rechteinhaber erlaubt. [Mehr erfahren](#)

### **Conditions d'utilisation**

L'ETH Library est le fournisseur des revues numérisées. Elle ne détient aucun droit d'auteur sur les revues et n'est pas responsable de leur contenu. En règle générale, les droits sont détenus par les éditeurs ou les détenteurs de droits externes. La reproduction d'images dans des publications imprimées ou en ligne ainsi que sur des canaux de médias sociaux ou des sites web n'est autorisée qu'avec l'accord préalable des détenteurs des droits. [En savoir plus](#)

### **Terms of use**

The ETH Library is the provider of the digitised journals. It does not own any copyrights to the journals and is not responsible for their content. The rights usually lie with the publishers or the external rights holders. Publishing images in print and online publications, as well as on social media channels or websites, is only permitted with the prior consent of the rights holders. [Find out more](#)

**Download PDF:** 26.01.2026

**ETH-Bibliothek Zürich, E-Periodica, <https://www.e-periodica.ch>**

# SCHWEIZERISCHE BAUZEITUNG

WOCHENSCHRIFT FÜR ARCHITEKTUR / INGENIEURWESEN / MASCHINENTECHNIK

REVUE POLYTECHNIQUE SUISSE

ORGAN DES S.I.A. SCHWEIZERISCHER INGENIEUR- UND ARCHITEKTEN-VEREIN  
UND DER G.E.P. GESELLSCHAFT EHEMAL. STUDIERENDER DER EIDG. TECHN. HOCHSCHULE  
GEGRÜNDET 1883 VON ING. A. WALDNER / HERAUSGEGEBEN VON ING. W. JEGHER



25 Jahre

ING. MAX GREUTER & CIE. ZÜRICH 7

INJEKTIONS- UND GUNIT-ARBEITEN TIEFBOHRUNGEN

**Dauerhafter,  
billiger bauen mit**

**norm** Bauteilen

**Ab Lager lieferbar :**

Brief- und Milchkasten  
Kohleneinwürfe  
Keller-Fenster und -Türen  
Ventilationseinsätze  
Stab- und Gitterroste  
Schuhkratzeisen  
Teppichrahmen  
Wäscheschirme  
Wäschehängeanlagen  
Teppichklopfische  
Kleiderschränke

**Liefertermin auf Anfrage :**

Garagetore  
Zählerschrantüren  
Fensterzargen  
Fensterbänke  
Rolladenkasten  
Türzargen  
Lamellenstoren

Verlangen Sie unsere Spezialprospekte !

**Metallbau AG**  
Zürich 47 Albisrieden

Anemonenstr. 40 Tel. (051) 52 13 00

## Verlag

W. Jegher & A. Ostertag, Dianastrasse 5,  
Zürich / Tel. 23 45 07 / Postcheck VIII 6110

Postadresse:

Schweiz. Bauzeitung, Postfach Zürich 39

## Bezugspreise

Einzelheft Fr. 1.65 — Abonnements:

Kategorie	12 Monate Schweiz Ausland	6 Monate Schweiz Ausland	3 Monate Schweiz Ausland
A	66.— 72.—	33.— 36.—	16.50 18.—
B	60.— 66.—	30.— 33.—	15.— 16.50
C	50.— 56.—	25.— 28.—	12.50 14.—
D	36.— 42.—	18.— 21.—	9.— 10.50

A Normaler Preis

B für Mitglieder Schweiz. Techn. Verband

C für Mitglieder S. I. A. oder G. E. P.

D für Mitglieder S. I. A. oder G. E. P., die  
weniger als 30 Jahre alt sind, sowie  
für Studierende der ETH und der EPUL  
(bei Bestellung Geburtsjahr angeben).

Das Abonnement kann mit jedem Kalen-  
dermonat begonnen werden. Die Katego-  
rien B, C und D gelten nur für direkte  
Bestellung beim Verlag.

## Anzeigenverwaltung

Mosse-Annoncen AG., Zürich, Limmat-  
quai 94 / Tel. 32 63 17 / Postcheck VIII 1027

## INHALT

Gletscherschwankung und Gletscher-  
bewegung. Von R. Haefeli . . . 693\*

Die schweizerische Entwicklung im  
Bau elektrischer Lokomotiven für  
Adhäsionsbetrieb. Von K. Sachs . . . 697\*

Hallenbauten aus Stahlbeton und  
Spannbeton. Von G. A. Steinmann . . . 703\*

Ehrenpromotionen anlässlich der  
Hundertjahrfeier der ETH . . . 704

## MITTEILUNGEN

Zum ETH-Jubiläum. Stipendien für  
Schweizerkünstler . . . 705

## NEKROLOGE

W. von Gonzenbach . . . 706

## WETTBEWERBE

Gemeinde Köniz. Gemeindebauten  
Mörken-Wildeg. Evangelisch-refor-  
mierte Kirche mit Kirchgemeinde-  
haus in Bümpliz-Bethlehem . . . 706

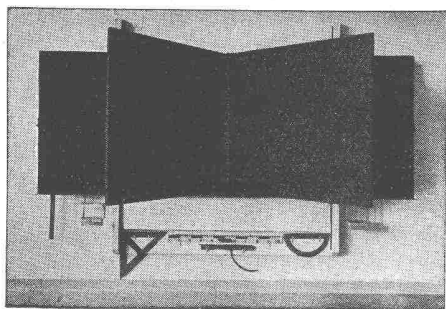
## ANKÜNDIGUNGEN

Schweiz. Verband für die Material-  
prüfungen der Technik. Holztagung  
1955 in Bad Homburg. Vorträge . . . 706

**AUFZÜGE**

für Personen - Waren  
Speisen - Akten  
mit und ohne Feineinstellung

**Gebauer**  
ZÜRICH  
Birmensdorferstr. 273  
Telephon 33 21 66



## HUNZIKER SÖHNE, THALWIL

Schulmöbelfabrik

Gegründet 1880

Telephon 92 09 13

**Schweiz. Spezialfabrik der Schulmöbelbranche**

Lieferung kompletter Schulzimmereinrichtungen, Schultische, Wandtafeln • Beratung und Kostenvoranschläge kostenlos

*Regulierbares Licht mit  
Roll- und Raff-Lamellenstoren*

# Solomatic

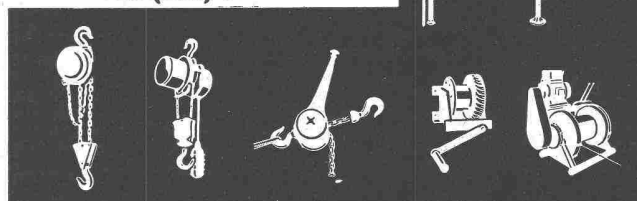
**G** Rolladenfabrik A. Griesser AG  
AADORF BASEL BERN LUZERN ST. GALLEN ZÜRICH

# MERK

für Hebezeuge

Laufkrane  
Leichtlaufkrane  
Zirkelkrane  
Zerlegbare Bockkrane  
Elektrozüge  
Flaschenzüge  
Ratschzüge  
Hand-Seilwinden  
Motor-Seilwinden

**HANS MERK Dietikon-ZH**  
Fahrzeug- und Kranfabrik  
Tel. (051) 91 91 21



# Vobag

**AG. für vorgespannten Beton  
und Zementwarenfabrik**

Spezialfirma für hochwertige Betonwaren  
für alle Zwecke

**Adliswil-Zürich - Tel. 91 68 44**

Brücke aus vorgespannten Betonelementen

## • Norm-Qualitätsgetriebe

**kurzfristig lieferbar**

**zu vorteilhaften Preisen**

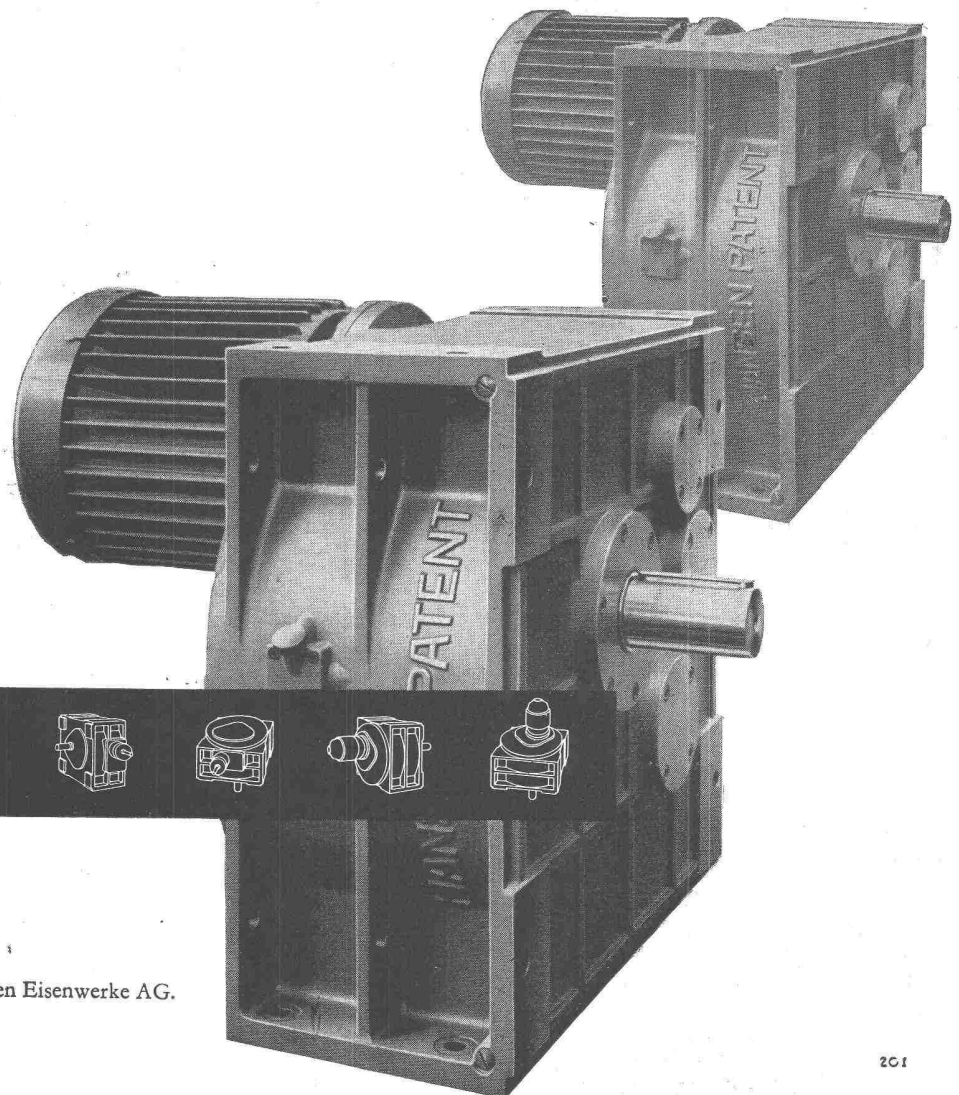
### • Normung

im Getriebebau bedeutet:

- 1 Vorfabrikation der Gehäuse, Wellen und Räder in grossen Serien; stetige Bereitschaft dieser Elemente zur kurzfristigen Montage aller Getriebetypen.
- 2 Austauschbarkeit der einzelnen Teile, daher Getriebe von hoher Qualität und Präzision.
- 3 Sofortige Ersatzteilbeschaffung.
- 4 Rasche Umbaumöglichkeit eines bestehenden Getriebes in einen andern Typ.

Trotz Normung, grösste Anpassungsfähigkeit an gegebene Betriebsverhältnisse.

Unsere Getriebe-Spezialisten stehen Ihnen beratend zur Verfügung.



HANSEN-PATENT

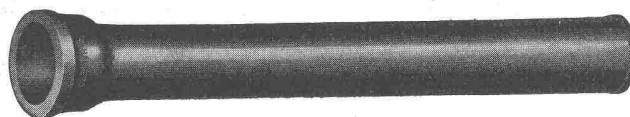


# VON ROLL

Gesellschaft der Ludw. von Roll'schen Eisenwerke AG.  
Eisenwerk Klus, Klus (Schweiz)

## Gusseiserne Hochdruckröhren mit Stemm- u. Schraubmuffen Formstücke — Armaturen

Schweizer Normallen  
Lager in Winterthur



für normalen und  
höheren Betriebsdruck

**KÄGI & Co.** TELEPHON No. 2 24 15 **WINTERTHUR**



## TECO die ideale Gleit- und Treppenschutzkante

Kein Aufkleben, haftet fester durch  
Schwalbenschwanzprofil

Schleifbar, zähe und widerstandsfähig

Lieferbar in verschiedenen Farben und  
Dicken

Verlangen Sie Muster und Offerten

Alleinverkauf

**COSTRUMA, MENDRISIO**

Via al Gas

Tel. (091) 4 44 09

Soeben erschienen!

### VDI-BERICHTE

Band 3

## Strömungsforschung

Vorträge und Diskussionen der VDI-Strömungstagungen  
in Karlsruhe 1953 und in Zürich 1954

138 Seiten (DIN A 4) mit 184 Bildern und 1 Zahlentafel,  
broschiert 22,50 DM

**Aus dem Inhalt:** I. Vorträge und Diskussionen der VDI-Strömungstagung Karlsruhe: Gitter- und Schaufelprobleme (H. Schlichting, P. Ruden, N. Scholz, P. de Haller, W. Traupel, C. Pfeleiderer, E. Olderin) / Gasdynamische Probleme (K. Dorfner, K. Hess, A. Naumann, J. Schniewind) / Allgemeine Hydrodynamik (H. Stefaniak, U. Domm, D. Haase, H. Hansson) / Ähnlichkeitsmechanik (O. Cordier) / Messtechnik (W. Thuss, E. Gnam, K. Leist, O. Wehrmann). — II. VDI-Strömungstagung Zürich: Zusammenfassender Bericht mit Referaten (O. Schiele) / Querschnitt durch die Institutsberichte (O. Schiele) / Schrifttum / Kennwerte für Strömungsmaschinen (H. Marcinowski).

Zusammenstellung der Diskussionen:  
Prof. Dr.-Ing. H. E. Dickmann, Karlsruhe

**VDI-VERLAG GMBH**

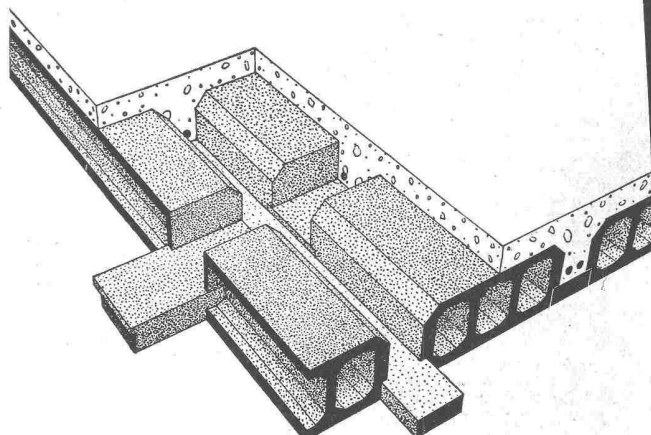
Verlag des Vereins Deutscher Ingenieure

Düsseldorf 10

Ingenieurhaus

## Die fugensichere Korkisolierdecke

mit Deckensteinen Marke Baukornat  
Hervorragend geeignet als oberste Betondecke  
unter Steildach und als Flachdach



Verlangen Sie unseren Prospekt

**Baukork A.G.**

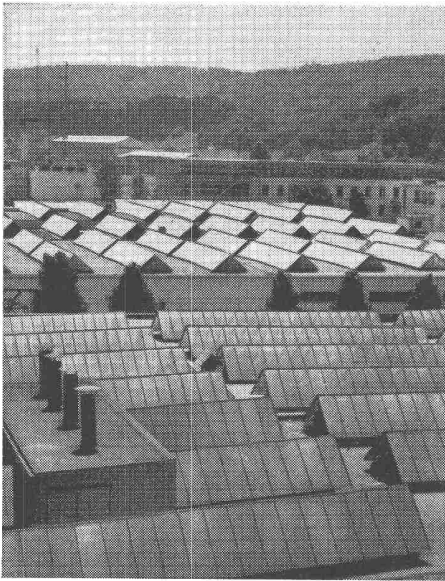
Verkaufsbüro Zürich, Gotthardstrasse 61 Tel. (051) 23 80 12



TEL. 051/933232

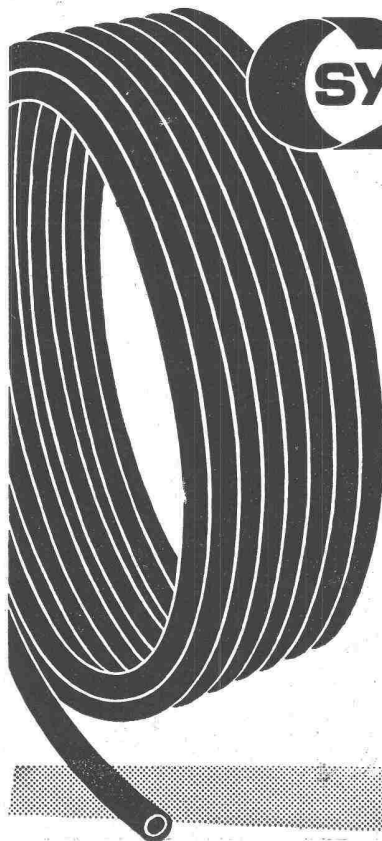
WALLISELEN-ZH

SIEGFRIED **keller** co



Kittlose Glasdächer  
**SYSTEM WEMA**

Hofüberdachungen und Vordächer  
Shedrinnen

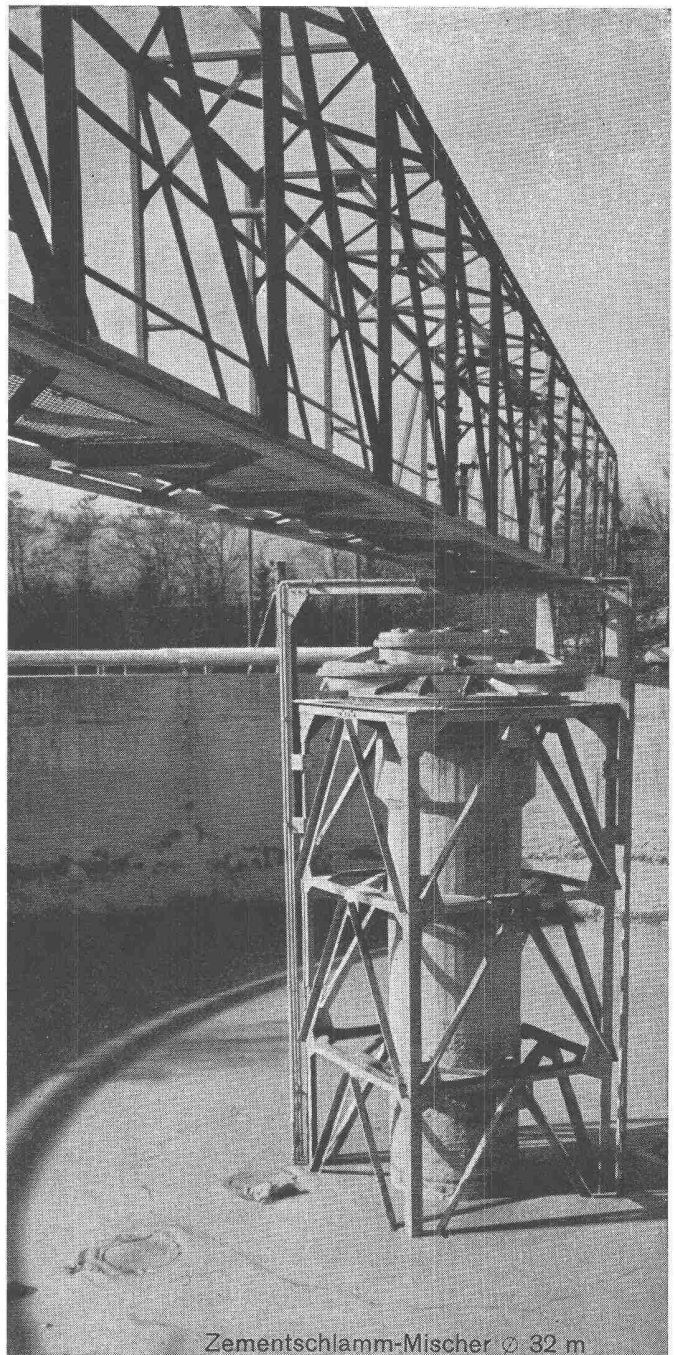


**SYMALEN**

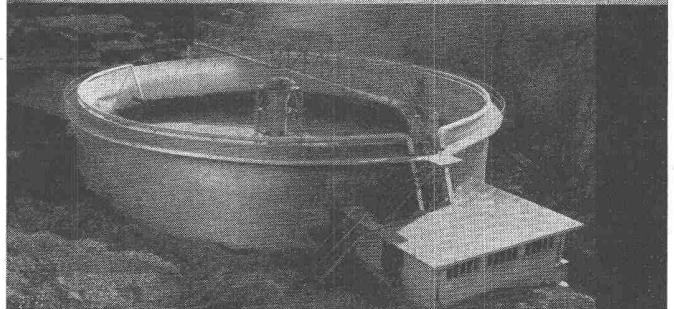
Symalen-Rohre  
für vorteilhaftes  
Verlegen von  
Wasserleitungen

Hersteller:  
Symalit AG, Kunststoffwerke,  
Killwangen (AG)

Generalvertr. f. d. Schweiz:  
**Notz & Co. AG, Biel 1**  
Tel. 032 255 22



Zementschlamm-Mischer Ø 32 m



**Kläranlagen**  
(Lizenz DORR-OLIVER)

**Wartmann & Cie. AG.**

Stahlbau, Kesselschmiede Brugg, Zürich

Wer sich baut ein neues Haus,  
lass stets den Holzfeind draus!



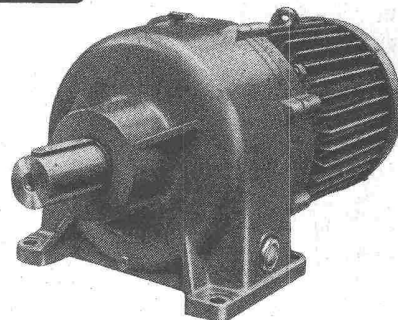
A. BENZ & CIE Holzkonservierung Zürich 2/38 Renggerstrasse 56 Telefon (051) 45 34 34

**Seilbahnen**  
für alle  
Zwecke

**L. E. Küpfert**  
MASCHINENFABRIK STEFFISBURG

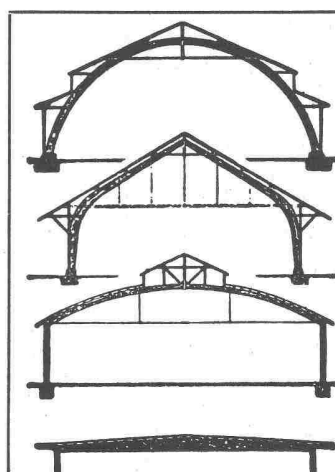
## KISSLING Motorgetriebe

Wir liefern Getriebe  
und Zahnräder jeder  
Art und verzahnen  
eingesandte Rad-  
Körper



Tel. (051) 46 64 00

L. Kissling & Co., Maschinenfabrik, Zürich-Seebach



## B. ZÖLLIG SÖHNE

Holz-Konstruktionen  
**ARBON**

Spezialität  
**AUSFÜHRUNG in der  
HETZERBAUWEISE**

FÜR LAGER-, TURN- UND  
FABRIKHALLEN  
LEHRGERÜSTE UND  
KIRCHEN  
RISSFREIE SÄULEN

● Anzeigen in der Schweizerischen Bauzeitung sind eine hervorragende Verkaufshilfe ●

**stewi** Erste schweiz.  
Leichtmetall- Wäschehänge

mit dem neuen Patentverschluß  
Mustermesse Basel ausgezeichnet  
1954 und 1955  
45 m und 60 m Seil  
ab 8 kg Gewicht  
Einfache Bedienung, daher größte  
Betriebssicherheit  
Beste schweizerische  
Qualitätsarbeit  
Ein Vergleich wird auch Sie  
überzeugen.  
Verlangen Sie unverbindlich  
Prospekte und Preislisten.

**W. Steiner**, Metallbau, Winterthur, Oberseenerstrasse, Tel. (052) 617 51

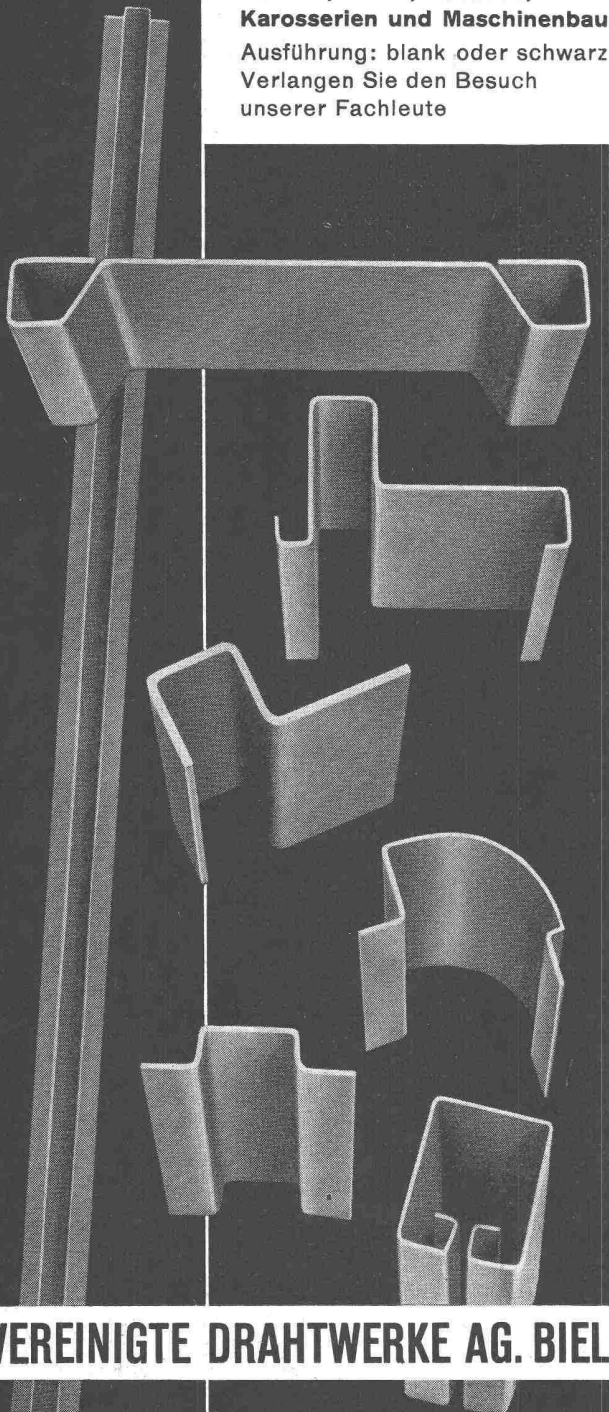




## Bau- und Konstruktionsprofile

aus Stahl abgekantet,  
für die mannigfaltigsten  
Verwendungszwecke wie  
Fenster, Türen, Rolladen,  
Karosserien und Maschinenbau

Ausführung: blank oder schwarz  
Verlangen Sie den Besuch  
unserer Fachleute

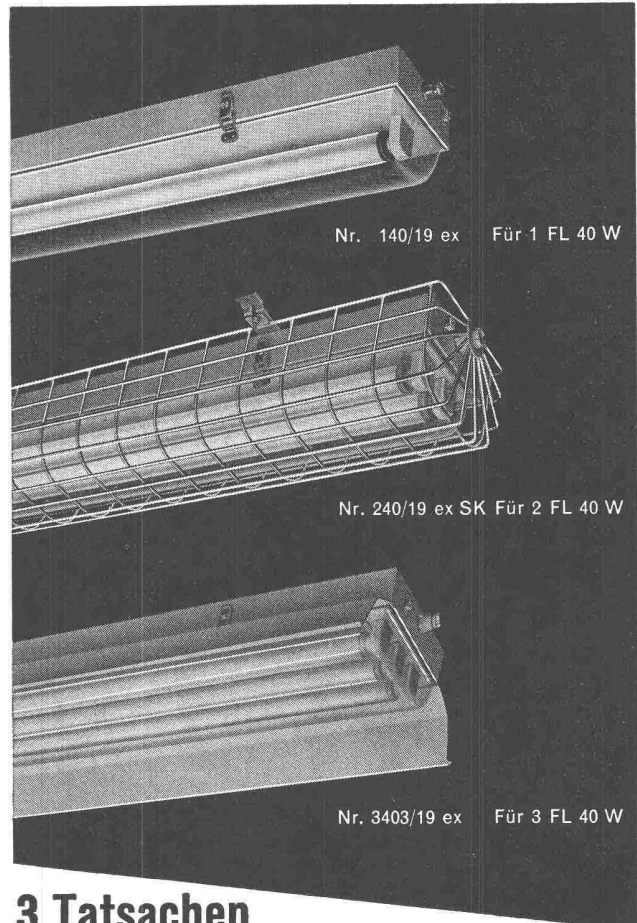


**VEREINIGTE DRAHTWERKE AG. BIEL**

## Explosionssichere Leuchten gemäß SEV

für erhöhte Sicherheit, Zündgruppen A-D

Verwendung: in allen explosionsgefährlichen Gasen und Dämpfen, inkl. Schwefelkohlenstoff



Nr. 140/19 ex Für 1 FL 40 W

Nr. 240/19 ex SK Für 2 FL 40 W

Nr. 3403/19 ex Für 3 FL 40 W

## 3 Tatsachen sind für Sie entscheidend:

1. Unsere 3 Ex-Leuchten-Typen haben am 27. 7. 1955 die SEV-Prüfung auf Grund der im 4. Entwurf nochmals verschärften Vorschriften über explosionssicheres Material bestanden.
2. Unsere Leuchten sind universal verwendbar und ermöglichen in jedem Fall eine auch lichttechnisch einwandfreie Lösung.
3. Unsere Preise sind vernünftig. Elektrofachgeschäfte und Firmen mit eigener Installations-Konzession erhalten hierauf den normalen Rabatt.  
Verlangen Sie unseren Sonderprospekt  
Ex e D



Spezialfabrik für Fluoreszenzlampen-Beleuchtungskörper  
Herisau, Tel. (071) 5 23 63/64





### ROTO Drehkipp-Beschläge

in jedes Haus in jedes Zimmer an jedes Fenster

Generalvertretung der Wilh. Frank GmbH.

**K. H. AUTH** Seefeldstr. 187, Tel. (051) 34 36 15 **Zürich 8**  
Lieferung nur durch den Fachhandel

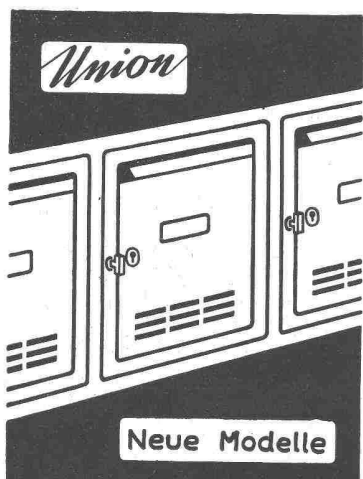
### Rechtzeitige Fertigstellung

durch rascheres Austrocknen der Neubauten mit **HERMAN NELSON-** Luftheizapparaten

**RIWOSA AG. • ZÜRICH 32**

Witikonstrasse 80

Telephon (051) 24 45 54



### Brief- und Milchkasten Mauerkassen

**Union-Kassenfabrik AG.**  
Postfach Zürich 40  
Telephon (051) 52 17 58

Verlangen Sie Prospekt Nr. 49



**Fabrik für Drahtgeflechte**  
Grubenstrasse 29 Tel. (051) 33 25 50

Zweigbetrieb in Basel  
Ob. Rebgrasse 40 Tel. (061) 32 45 92



STAHL-GITTERROSTE

### Die unverwüstlichen Roste

mit grosser Tragkraft für Autowaschanlagen, Podeste, Laufstege, Ueberdachungen, Feuertreppen usw.

Verlangen Sie Prospekte!

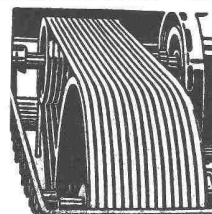
**ERNST KALTENBACH, Postfach 9**  
**Basel 24** Biascastrasse 11

### St. Margrether-Sandstein

Kennen Sie die Vorzüge meines Materials? Jegliche Steinhauerarbeiten, Tür- u. Fenstereinfassungen, Cheminées etc.

Verlangen Sie unverbindlich Offerte oder Vertreterbesuch.

STEINBRUCH- UND STEINMETZGESCHÄFT  
**E. GAUTSCHI St. Margrethen** Tel. 7 84 86



### Industrie-Artikel

Treibriemen Transportbänder  
Keilriemen Riemenverbinder  
Dichtungsmaterial Gummischläuche

**Adolf Schlatter A.G. Zürich**  
Tel. (051) 26 17 86 Stampfenbachstr. 73