

Zeitschrift: Schweizerische Bauzeitung
Herausgeber: Verlags-AG der akademischen technischen Vereine
Band: 73 (1955)
Heft: 42: 100 Jahre Eidg. Technische Hochschule

Werbung

Nutzungsbedingungen

Die ETH-Bibliothek ist die Anbieterin der digitalisierten Zeitschriften auf E-Periodica. Sie besitzt keine Urheberrechte an den Zeitschriften und ist nicht verantwortlich für deren Inhalte. Die Rechte liegen in der Regel bei den Herausgebern beziehungsweise den externen Rechteinhabern. Das Veröffentlichen von Bildern in Print- und Online-Publikationen sowie auf Social Media-Kanälen oder Webseiten ist nur mit vorheriger Genehmigung der Rechteinhaber erlaubt. [Mehr erfahren](#)

Conditions d'utilisation

L'ETH Library est le fournisseur des revues numérisées. Elle ne détient aucun droit d'auteur sur les revues et n'est pas responsable de leur contenu. En règle générale, les droits sont détenus par les éditeurs ou les détenteurs de droits externes. La reproduction d'images dans des publications imprimées ou en ligne ainsi que sur des canaux de médias sociaux ou des sites web n'est autorisée qu'avec l'accord préalable des détenteurs des droits. [En savoir plus](#)

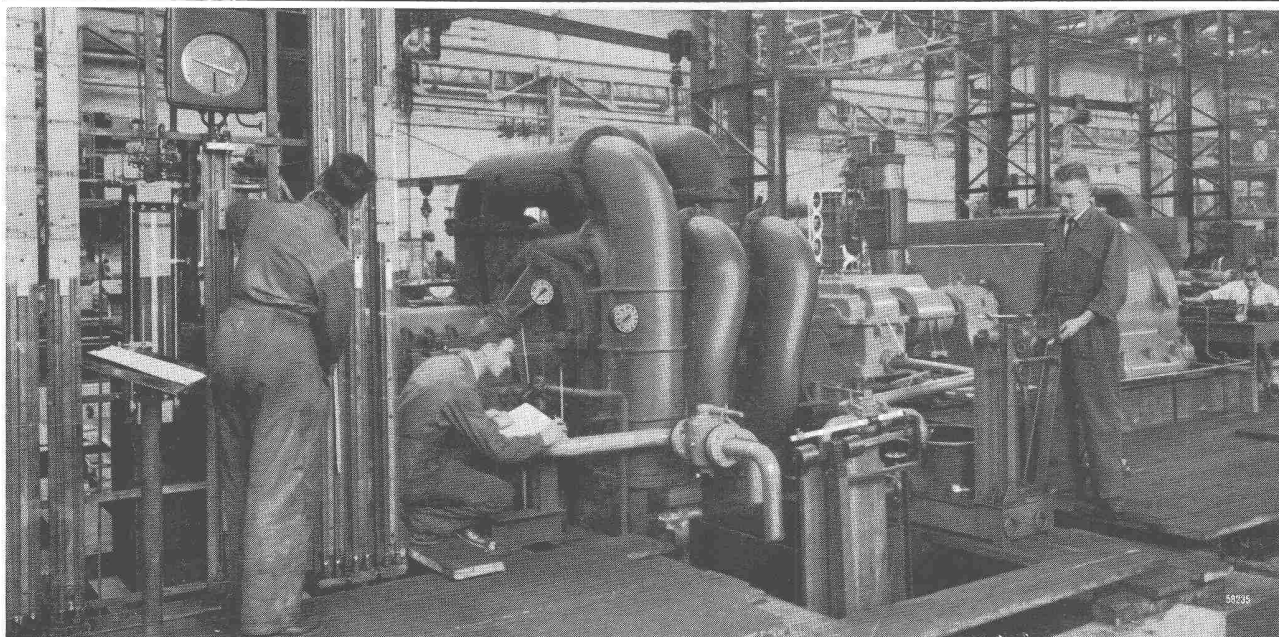
Terms of use

The ETH Library is the provider of the digitised journals. It does not own any copyrights to the journals and is not responsible for their content. The rights usually lie with the publishers or the external rights holders. Publishing images in print and online publications, as well as on social media channels or websites, is only permitted with the prior consent of the rights holders. [Find out more](#)

Download PDF: 03.02.2026

ETH-Bibliothek Zürich, E-Periodica, <https://www.e-periodica.ch>

Oerlikon-Turbomaschinen



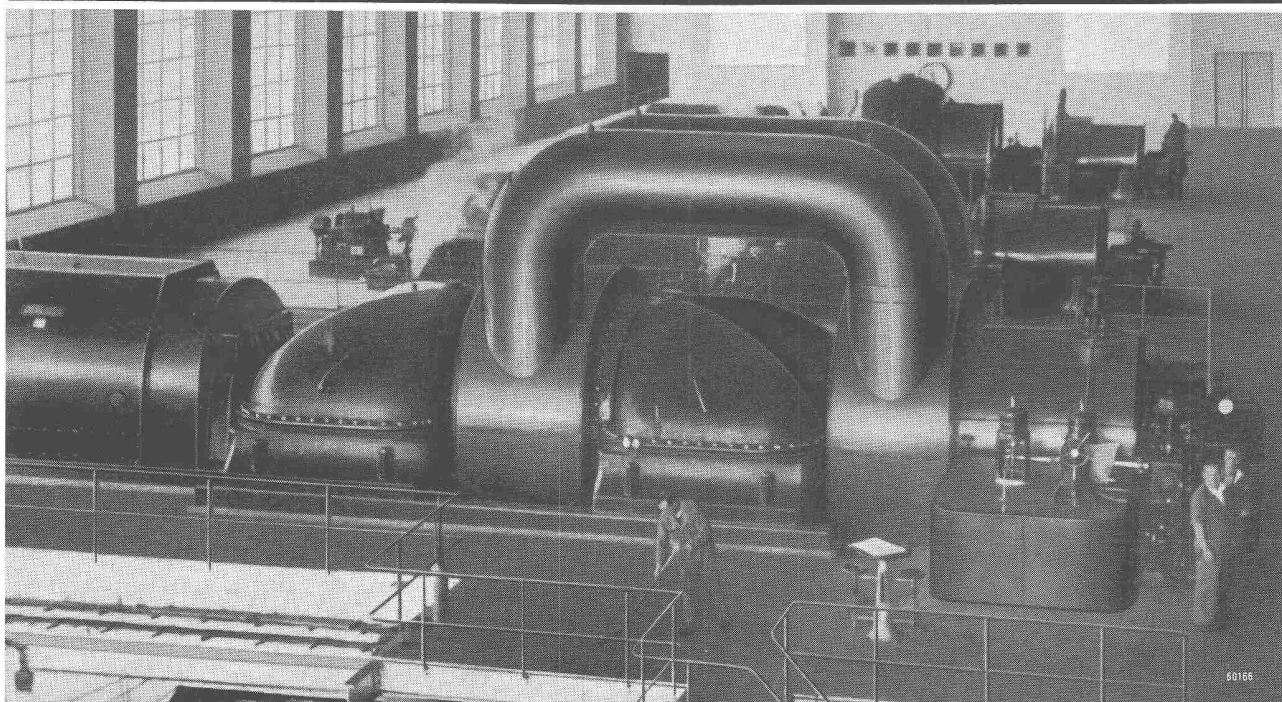
OERLIKON

Die langjährigen Erfahrungen der Maschinenfabrik Oerlikon im Bau von Turbomaschinen, an deren Entwicklung auch namhafte Polytechniker arbeiteten, haben immer wieder Spitzenleistungen an Wirtschaftlichkeit hervorgebracht.

Systematische Forschung führte zu einer neuen Bauart des Oerlikon-Radialkompressors mit mehreren Diffusoren, und dadurch zu höchstem Wirkungsgrad. Er eignet sich vorzüglich als Winderzeuger für Hochöfen, zur Bewetterung in Bergwerkbetrieben, zur Verdichtung der Verbrennungsluft von Gasturbinen, für Zwecke der chemischen Industrie u. a. m.

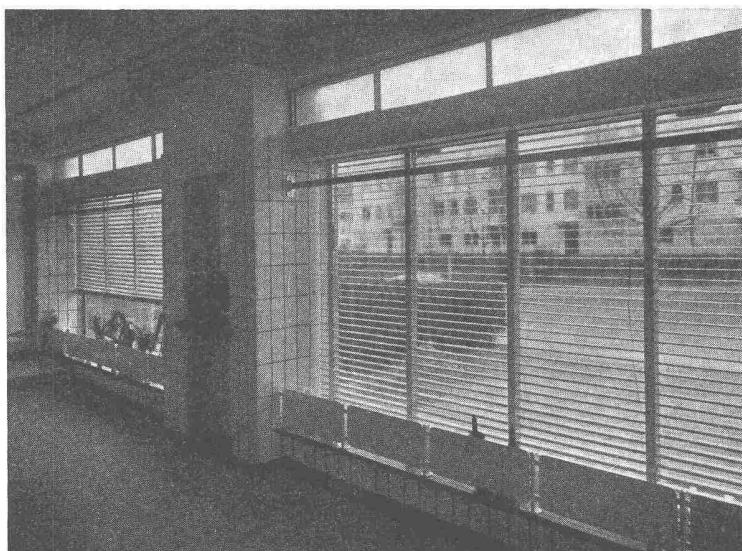
Die obere Abbildung zeigt den Radialkompressor für eine Gasturbinenanlage auf dem Versuchsstand; die untere eine 57 000 kW-Oerlikon-Turbogruppe, die unlängst den Betrieb aufgenommen hat. Eine weitere Einheit von 60 000 kW befindet sich im Bau (Zentrale Ponferrada, Spanien).

Maschinenfabrik Oerlikon • Zürich 50



SchenkerStoren

Vorplatz- und
Terrassen-Beschattungen
Einfache Balkonstoren



Lamellenstoren nach eigenen
bestbewährten Systemen

Einfache Bedienung

Aeusserst solide, sorgfältig
durchkonstruierte Ausführungen

Ueber 10 000

Schenker-Lamellenstoren
im Jahre 1955

STORENFABRIK EMIL SCHENKER AG, SCHÖNENWERD

Schönenwerd
Zürich, Zähringerstrasse 26
Basel 6, St. Alban-Talstrasse 15
Bern, Balderstrasse 26

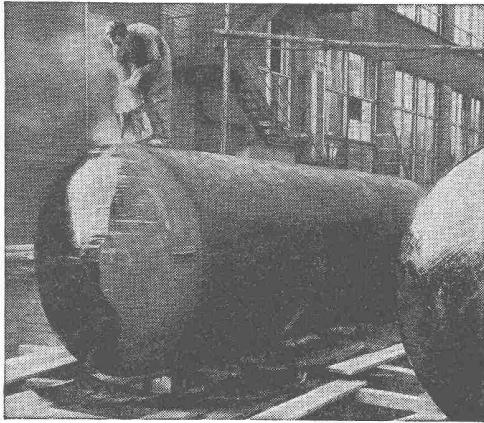
Tel. (064) 3 13 52
Tel. (051) 32 65 60
Tel. (061) 22 93 81
Tel. (031) 7 57 80

Luzern, Postfach 223
Lausanne, 12 bis. Pl. St-François
Genève, 12, rue Louis de Montfalcon
Lugano-Breganzona

Tel. (041) 2 98 27
Tel. (021) 23 45 47
Tel. (022) 25 37 80
Tel. (091) 2 22 13

„WABERIT“-TANKISOLIERUNG

Die **Tankisolation** ist seit Jahren eine **Spezialität** unserer Firma.



Langjährige Beobachtungen haben erwiesen, dass das «Beerdigen» eines Tanks nur mit dem üblichen hauchdünnen Teer- oder Asphalt-Anstrich unmöglich den vorhandenen Gefahren der Rostanfressung und vagabundierenden elektrischen Strömen Einhalt gebieten kann.

Die Kontrolle des **Waberit-Belages** mit unserem patent. Prüfgerät gewährleistet eine absolut wasserundurchlässige Isolierung. Belagstärke ca. 3—4 mm.

Isolierung auf der Baustelle.

Referenzen, Muster und Offerten stehen gerne zur Verfügung.

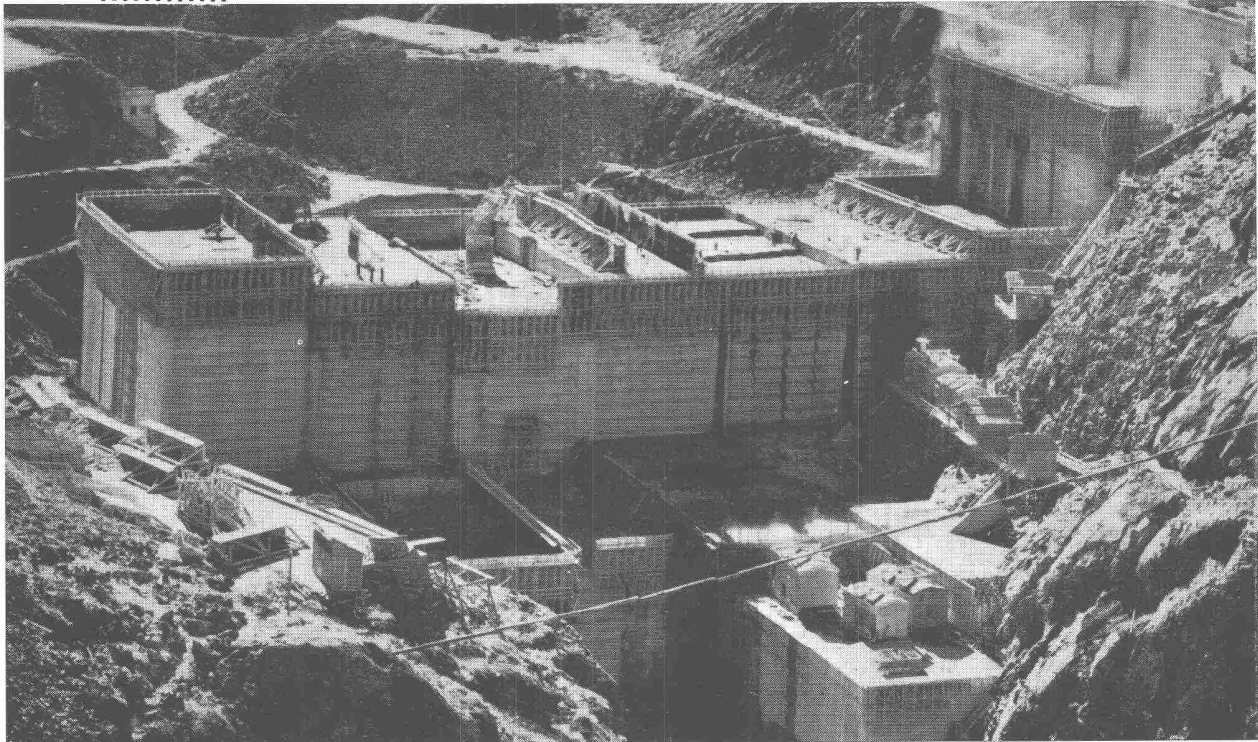
STRASSENBAUMATERIAL AG. BERN

Neuengasse 28
Tel. (031) 3 21 35

SBB - Überführung Brüttisellen
Ausführung der Vorspannarbeiten
nach Verfahren BBRV



StahTon AG
ZÜRICH Oberdorfstr. 8



Staumauer Grande Dixence. Betonierung
mit Zusatz von BARRA-55-Vinsol
(1. Phase von 1 800 000 m³ Beton)

BARRA-VINSOL

Dieser auf Vinsol-Basis aufgebaute Luftporenbetonzusatz erhöht die Plastizität und Verarbeitbarkeit des Frischbetons, sowie die Wasserdichtigkeit und Frostbeständigkeit des fertigen Bauwerkes ohne die Druckfestigkeit zu beeinflussen. Bei Pump- und Druckbeton ergeben sich keine Verstopfer und kein Entmischen. BARRA-55-Vinsol wird heute hauptsächlich für Staumauern verwendet, dann aber auch für Stollen- und Kanalverkleidungen, Böschungsplatten sowie im Brücken- und Hochbau.

MEYNADIER

MEYNADIER & CIE. AG., ZÜRICH UND BERN

Die heutigen Preisverhältnisse auf dem Textilmarkt zwingen uns mehr denn je, die Lebensdauer eines Wäschestückes zu strecken. Andererseits ist die Pflege des Wäschegutes eine der starken Seiten der Schweizer Hausfrau. — Ist es deshalb nicht selbstredend, wenn die halbautomatische MERKER BIANCA zu einer der in der Schweiz meistgekauften Waschmaschinen zählt? Tatsächlich, die Schweizer Hausfrau hat klar erkannt, dass diese Maschine sich genau ihrer gewohnten Waschmethode anpasst, ja mehr, die halbautomatische MERKER BIANCA ermöglicht ihr jederzeit, den Forderungen des Gewebes und des Verschmutzungsgrades zu entsprechen zum grossen Nutzen ihres Wäschebudgets.

MERKER
Bianca



wäscht
kocht
brüht
spült
schwingt

Die MERKER BIANCA ist lieferbar mit Gas beheizt oder elektrisch beheizt.

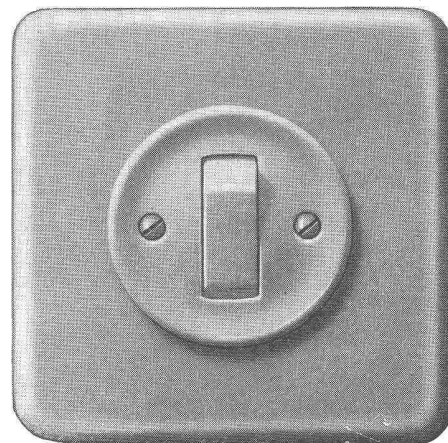
Verlangen Sie ausführlichen Beschreibung, Prospekte und Referenzen.



MERKER AG. BADEN

Verkauf durch den Fachhandel

Für die Architektur von heute ...

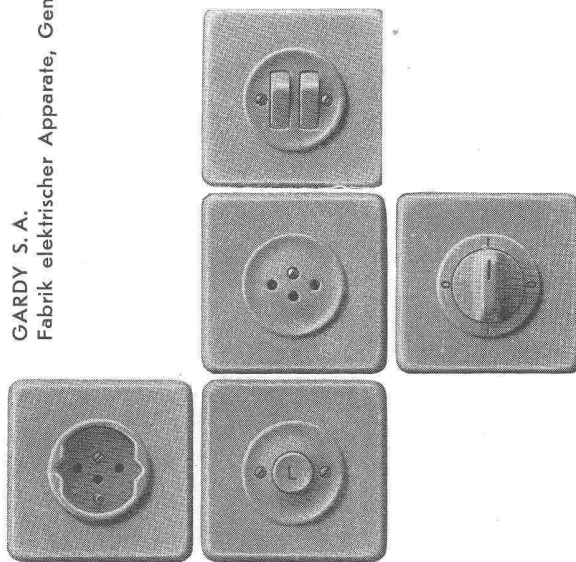


GARDY

präsentiert seine neue Serie 2, von allgemein nach aussen gewölbter Form, Wippenschalter mit breitem Griff und patentierter, federnder Befestigungsvorrichtung.

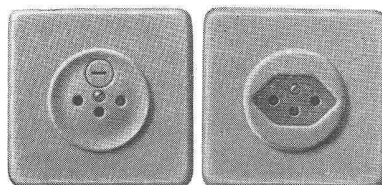
Erhältlich in beige, weiss und schwarz.

GARDY S. A.
Fabrik elektrischer Apparate, Genf



Generalvertretung mit Fabriklager:

ELEKTRO-MATERIAL AG.



Zürich
Basel
Bern
Genf
Lausanne
Lugano

HAEFELY

Strom-, Spannungswandler und Messgruppen
für Nennspannungen bis 380 kV

Leistungstransformatoren

Reguliertransformatoren

Wicklungen für elektrische Maschinen und
Transformatoren

Kondensatoren

Kopplungselemente für HF-Telefonie

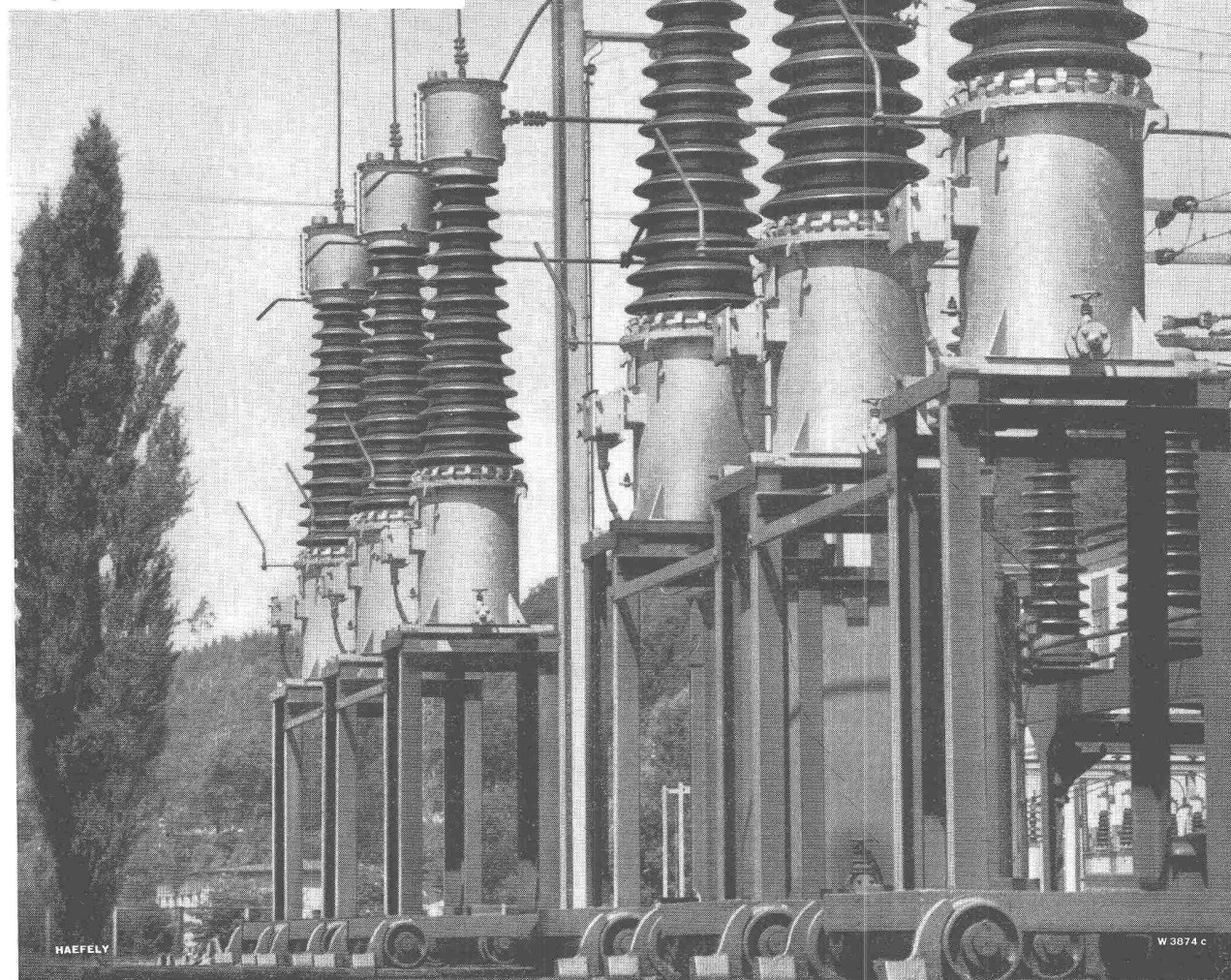
Isoliermaterial «HAEFELYT»

Durchführungen

Vollständige Ausrüstung von Hochspannungs-
Prüffeldern

140 Ag

Stromwandler 150 kV

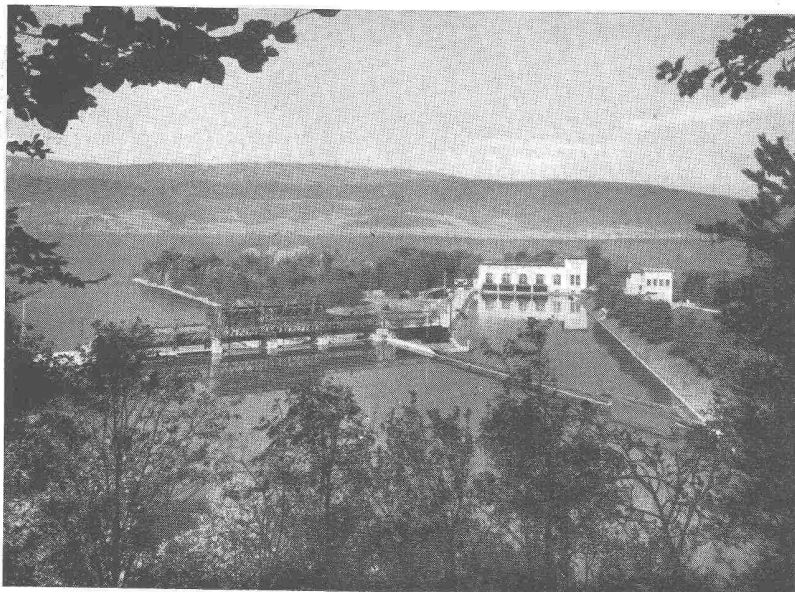


HAEFELY

W 3074 c

EMIL HAEFELY & CIE AG BASEL

Bernische Kraftwerke AG



Kraftwerk Hagneck

Eigene Wasserkraftwerke

Bellefontaine	1300 kW
Bannwil	7000 kW
Hagneck	8400 kW
Kallnach	10600 kW
Kandergrund	14000 kW
Spiez	21000 kW
Mühleberg	33600 kW

Beteiligungen (Anteil BKW)

Kraftwerke Oberhasli AG.	185000 kW
Kraftwerke Grande Dixence AG.	66000 kW
Kraftwerke Mauvoisin AG.	62000 kW
Kraftwerke Lienne AG.	21000 kW
Kraftwerke Maggia AG.	20000 kW

Total Energieabgabe pro 1954: ca. 1 605 000 000 kWh



CHOCOLADEFABRIKEN LINDT & SPRÜNGLI AG., KILCHBERG ZCH.

AUFSTOCKUNG 1951

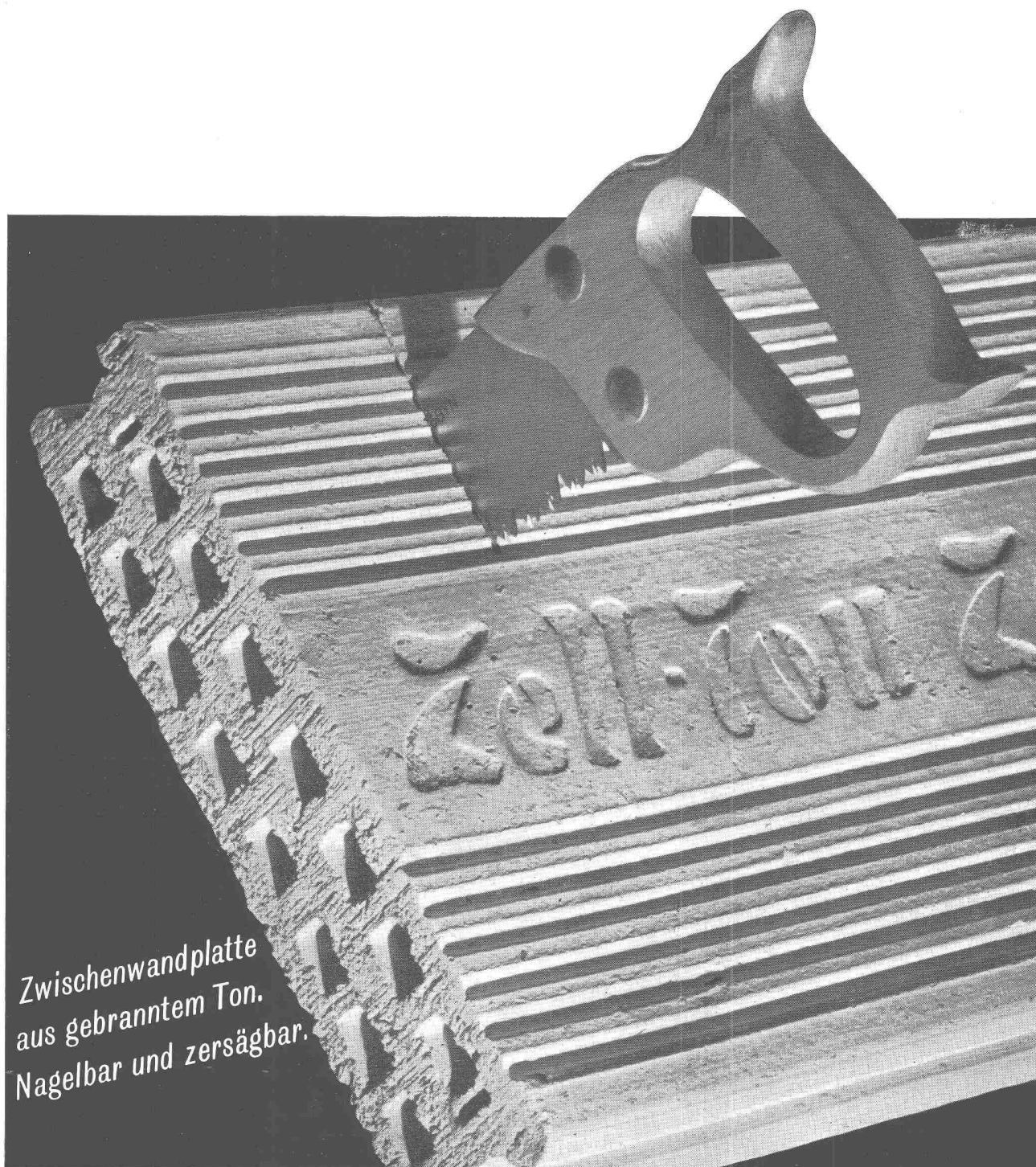
BRUNNER & CO. ZÜRICH

Bauunternehmung für Hoch- und Tiefbau

Am Schanzengraben 23

Gegründet 1802

Zell-Ton

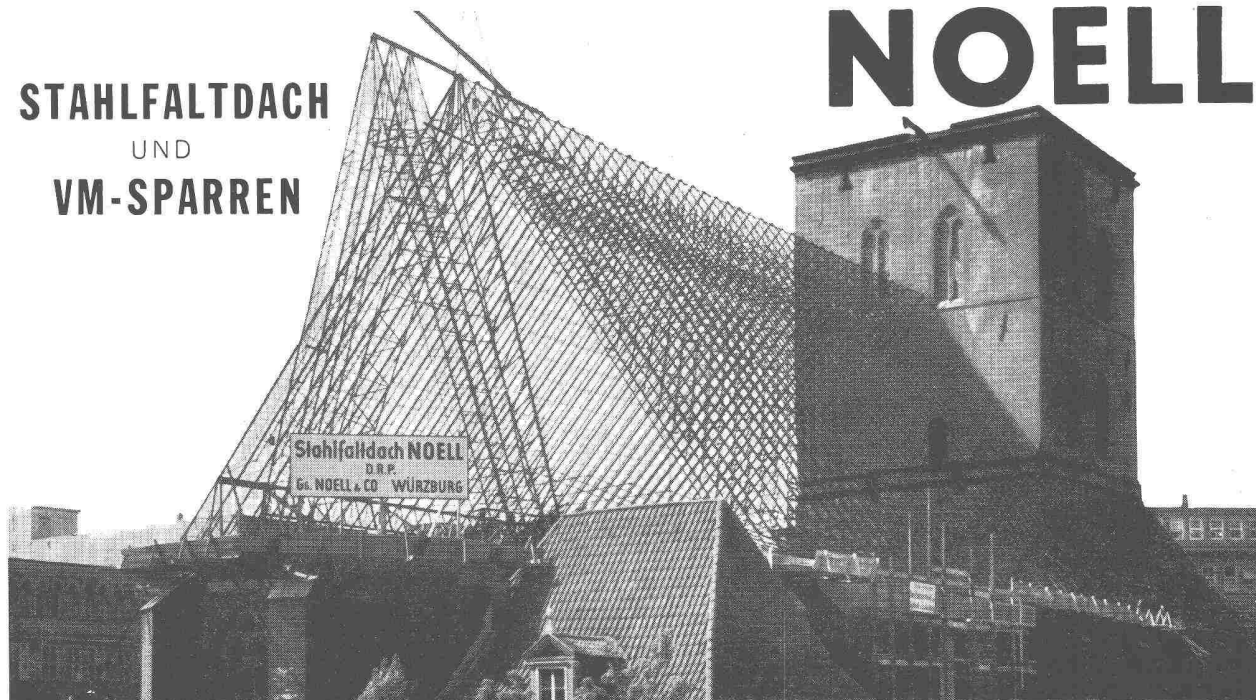


Zwischenwandplatte
aus gebranntem Ton.
Nagelbar und zersägbar.

ZÜRCHER ZIEGELEIEN ZÜRICH
TALSTRASSE 83 TELEFON (051) 23 87 00

STAHLFALTDACH UND VM-SPARREN

NOELL



GEEIGNET FÜR:

BAHN - INDUSTRIE UND WIRTSCHAFT
SAAL- UND KIRCHENBAUTEN - KOMMUNALBAUTEN -
WOHN- UND GESCHÄFTSHÄUSER

BISHER ÜBER EINE MILLION m² AUSGEFÜHRT!

AUSKUNFT UND
PROSPEKT DURCH:

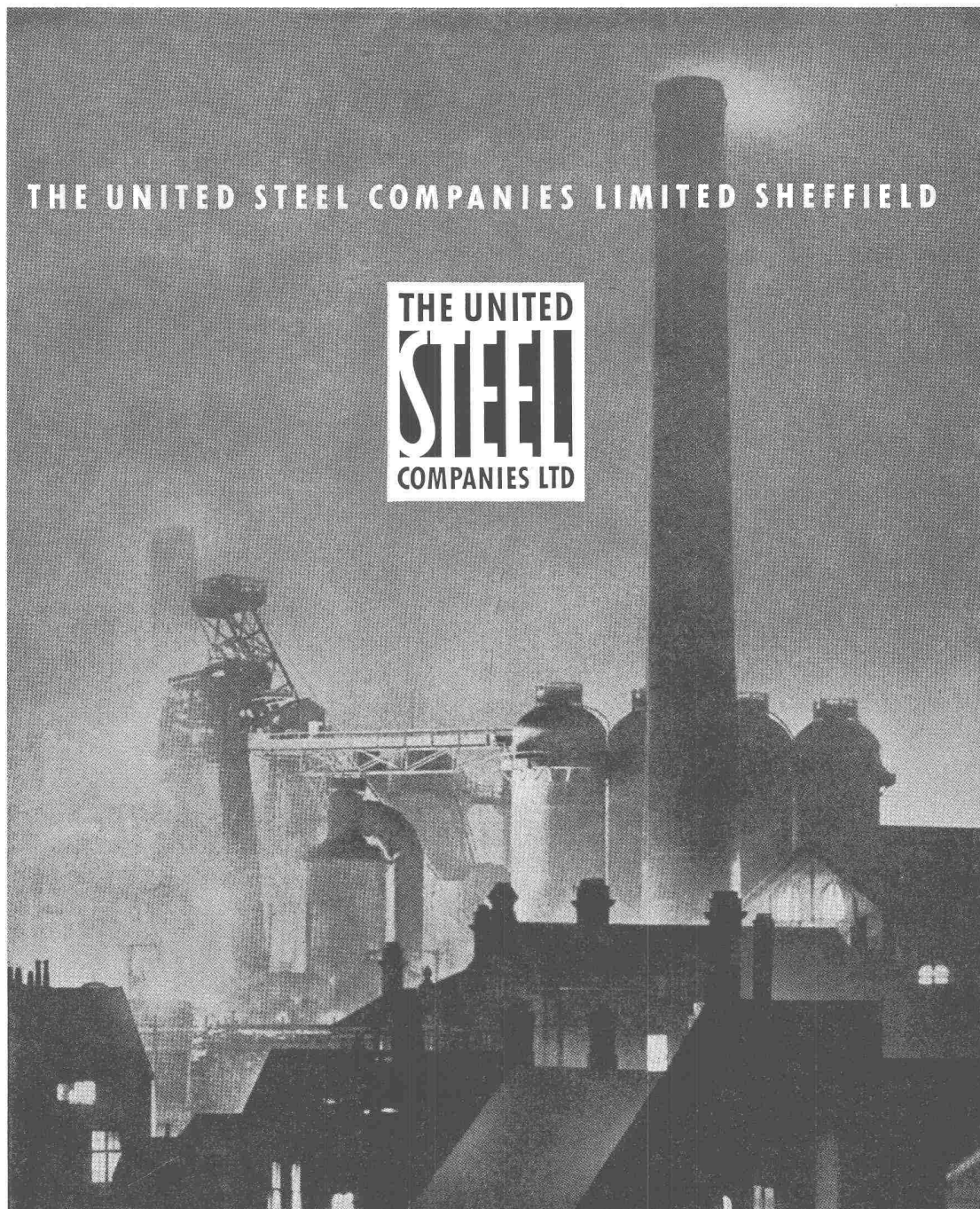
CURT TRUEMPY
HAUPTSTR. 20 - GLARUS - TEL. (058) 51434 u. 51936
NOELL-STAHLBAU, -STAHLWASSERBAU,
-KRANBAU, -MASCHINENBAU



LOSINGER & CO. AG, BAUUNTERNEHMUNG



Bern
Zürich
Burgdorf
Lausanne
Sion
Delémont
Olten
Fribourg
Ascona
Grindelwald
Genève
Köniz



UNISTEEL AG BERN

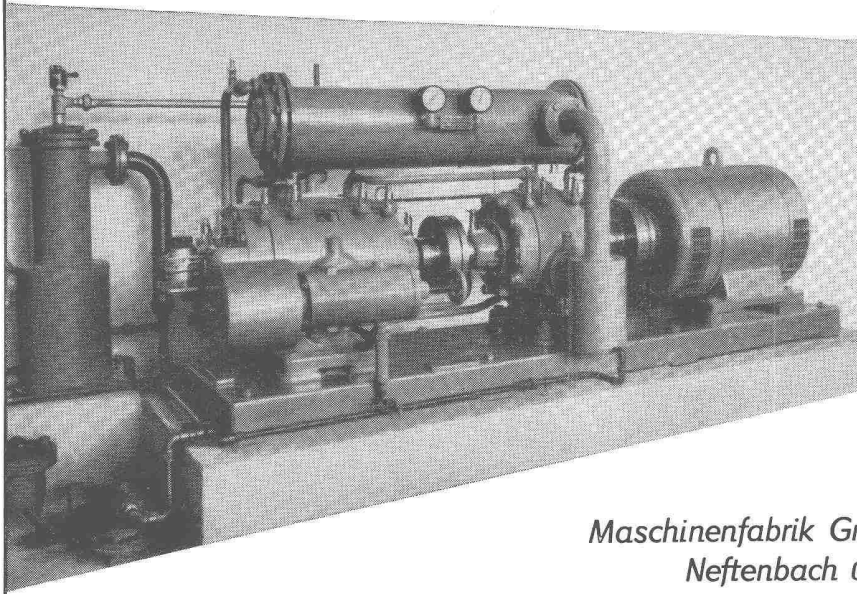


Generalvertretungen:

The United Steel Companies Limited, Sheffield — British Iron &
Steel Corporation Limited, London — British Ropes Limited, London

Sämtliche Eisen- und Stahlprodukte in jeder Form und Ausführung

GRABER & WENING / ROTATIONS-KOMPRESSOREN



wir liefern halb- und
vollautomatische Anlagen
für jeden Industriebedarf

1- und 2-stufige Kompressoren
für 4 und 8 atü Betriebsdruck
Eff. Leistung: 100-1000 m³/h

*Maschinenfabrik Graber & Wening AG.
Neftenbach (Winterthur)*

GW 359

APPARATE und BEHÄLTER

aus Leichtmetall und nichtrostendem Stahl
für die CHEM.- und PHARM. INDUSTRIE

MENZIKEN

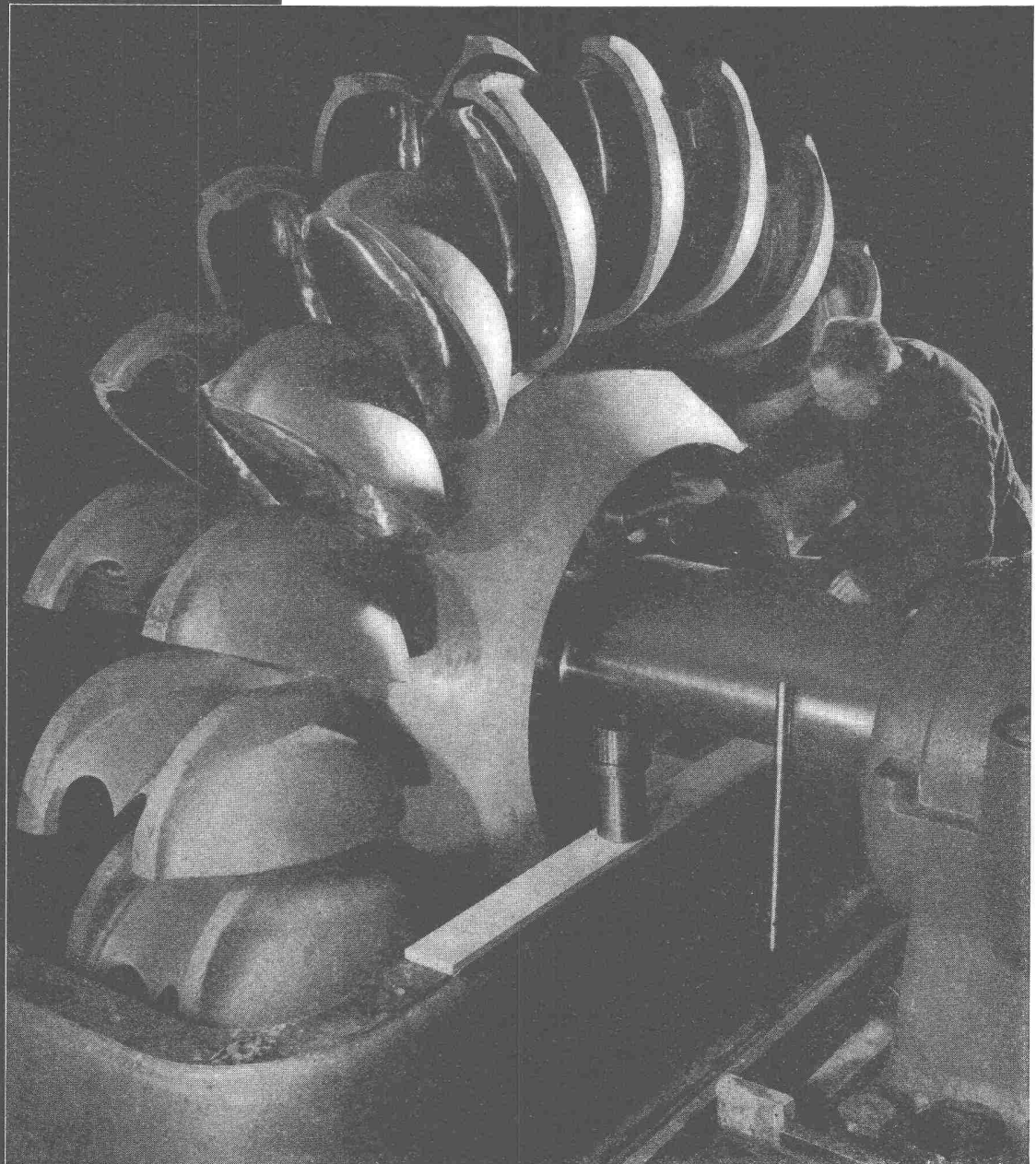


ALUMINIUM AG. MENZIKEN

ABT. FÜR GROSSAPPARATE UND
BEHÄLTERBAU TEL. (064) 616 21

**TURBINES
HYDRAULIQUES**

Vevey



Centrale de Gondo, Roue Pelton de 22 600 ch

Ateliers de Constructions Mécaniques de Vevey S.A.
Vevey/Suisse

Equipements complets pour l'utilisation des chutes d'eau.

1424. I

HANS KISSLING EISENBAU AG. BERN

STAHLBAU - METALLBAU - TORBAU



Das flache Dach



mit CTW-Dachpappen

ist formschön, ergibt eine erstklassige thermische Isolierung, ist von grosser Wirtschaftlichkeit bei langer Lebensdauer, bietet maximale Feuersicherheit und absolute Wasserdichtigkeit



CHEMISCH-TECHNISCHE WERKE AG., MUTTENZ-BASEL, TEL. (061) 9 30 22



S.A. WALO BERTSCHINGER A.G.

Gelisebau
Industrieböden
Strassenbau
Tiefbau

283

SCHWEIZERISCHE BODENKREDIT-ANSTALT IN ZÜRICH

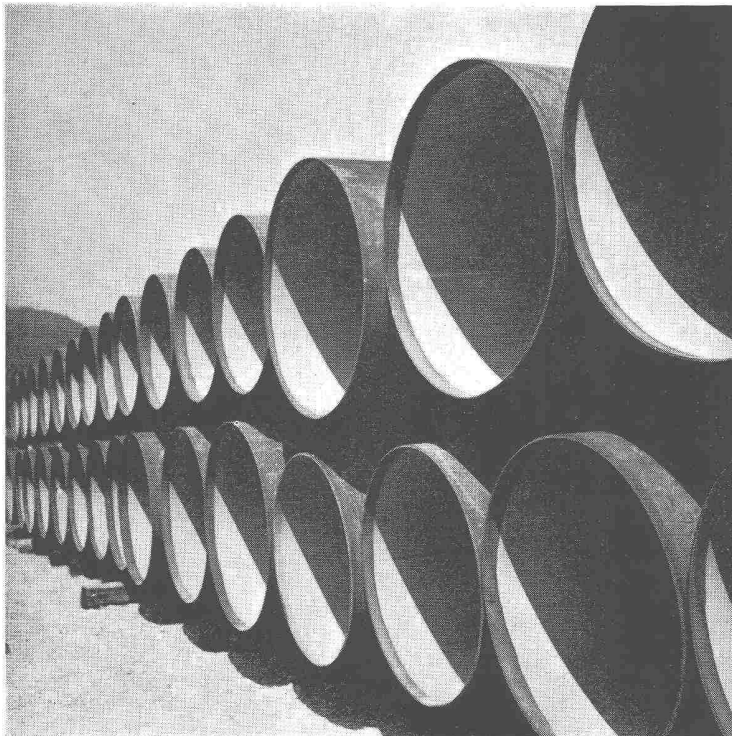
Werdmühleplatz 1



Die Schweizerische Bodenkredit-Anstalt ist aus der 1896 gegründeten «Hypothekbank Zürich» hervorgegangen. Sie pflegt vorzugsweise das Hypothekengeschäft, ausschliesslich auf inländische Unterpfände durch Gewährung von Hypotheken im I. und II. Rang und durch die Bewilligung von Baukrediten zur Finanzierung von Bauvorhaben, in allen grösseren Ortschaften der Schweiz.

Vom Gesamtbetrag der Hypotheken von über 320 Millionen Franken entfallen 96 % auf I. und 4 % auf II. Hypotheken. 94 % der Hypotheken lasten auf Wohn- und Geschäftshäusern, der Rest von 6 % verteilt sich auf die Landwirtschaft, Hotels, die Industrie und ferner auf Bauland.

Das Aktienkapital von 22 Millionen Franken ist voll einbezahlt, die offenen Reserven betragen Ende 1954 8,8 Millionen Franken. Seit 1951 wird eine Dividende von 6 % ausgeschüttet.



I GALVANITE I

das älteste Kaltverzinkungs-Produkt der Welt, ist keine zinkreiche Rostschutzfarbe.

Es unterscheidet sich von den andern Produkten dadurch, dass es der Feuerverzinkung am nächsten kommt.

(Auf Verlangen Referenzen u. Ingenieurbesuch)

Fabrikation und Vertrieb

C I S A

Beaumont 76 LAUSANNE Tel. (021) 22 18 76

Office de l'Electricité et du Transport en commun de Beyrouth (Liban)

Druckleitung für das Werk Richmaya, Zentrale Safa

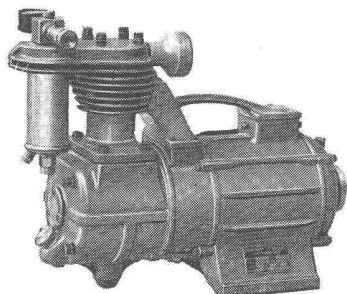
(Ausführung durch die Werkstätten der Firma Giovanola Frères S. A., Monthey/Wallis)

Sandstrahlen und 2 Innenanstriche. Die Aussenanstriche werden vor dem Transport ausgeführt, die Schweisstellen nach Montage auf Platz behandelt.

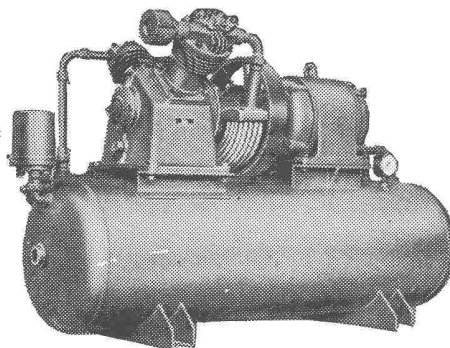
HAUG
KOMPRESSOREN

Ein Begriff schweizerischer Qualität

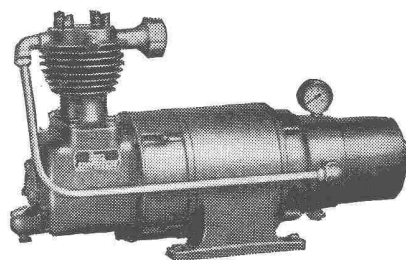
Verlangen Sie unverbindlich unser Angebot
mit Prospekten für Ihre individuellen Wünsche



Modell HW
für Lichtstrom, tragbar
Hubvolumen 4,1—7,9 m³/h
Druck bis 10 atü



Modell V
Hubvolumen 14,7—140 m³/h
Druck bis 30 atü
Vollautomatische Anlagen



Modell D
für Drehstrom
Hubvolumen 2—27 m³/h
Druck bis 10 atü
Vollautomatische Anlagen

FRITZ HAUG AG. MASCHINENFABRIK ST. GALLEN

Telephon (071) 24 64 37

UTO

Hebezeuge

leistungsfähig · wirtschaftlich
Unkosten reduzierend!

Wir bauen:

Elektrozüge · Transportanlagen · Krane
Elektrische Aufzüge für Personen und Waren
Rolltreppen

Schindler-Aufzug- und Uto-Kran-Fabrik AG., Zürich

Telefon (051) 52 53 10



Ausführung

SÄMTLICHER MODERNER

STRASSEN- BELÄGE

SCHWARZ-
UND BETONBELÄGE
AUSHUB- UND
WÄLZARBEITEN TIEFBAU

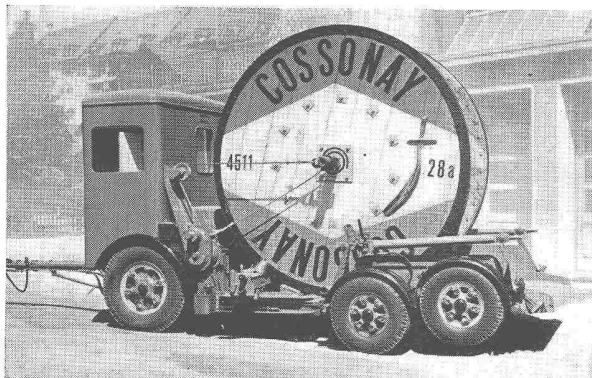


BETONSTRASSE BERN—BIEL



A. MARTI + CIE. AG

BERN TEL. (031) 5 21 52



Anhänger für Kabel- und Langmaterialtransporte
Tieftransportanhänger bis 100 Tonnen

Tank- und Kippanhänger

Spezialanhänger

Kipper

Bremsen

Kupplungen



FRITZ MOSER & CO.

Fahrzeugbau, Bern

Telephone (031) 5 32 15 Telegramme: Fremo



E. Boßhardt VSG Eschlikon TG

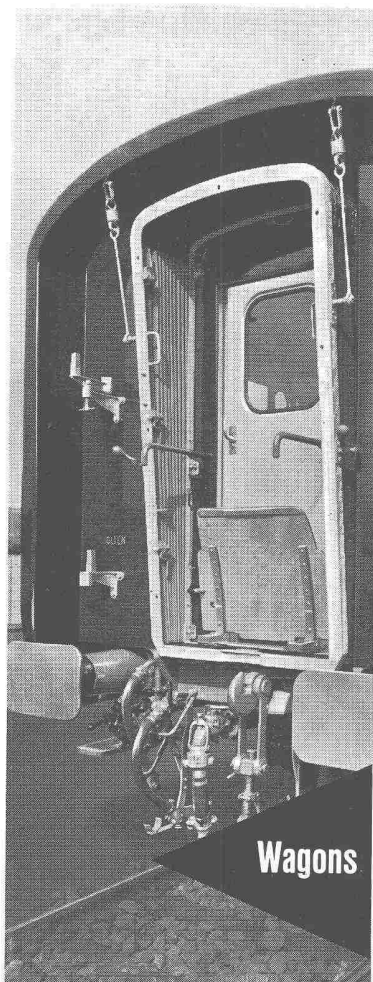


Solomatic

Roll- und Raff-Lamellenstoren bewirken weiches und gleichmässiges Licht

Rolladenfabrik A. Griesser AG

AADORF BASEL BERN LUZERN ST. GALLEN ZÜRICH



Wagons



Rolltreppen



LIFT

Aufzüge

Schlieren

SCHWEIZERISCHE
WAGONS- UND
AUFZÜGEFABRIK A.G.
SCHLIEREN-ZÜRICH



Ateliers de Constructions
JONNERET S.A.
 Genève (Jonction)

Spezialität:

Rechenreinigungsmaschinen

für Hoch- und Niederdruckwerke

Kühlwasserfassungen von therm. Zentralen

Abwasserkläranlagen

usw.

EINSPINDEL
 REVOLVER
 AUTOMATEN

TAR H

Stangenarbeiten: max. \varnothing 90 mm

Futterarbeiten:

max. Einspanndurchmesser 150 mm

max. Bearbeitungsdurchmesser 180 mm

ALLEINVERTRETUNG FÜR DIE SCHWEIZ:

WALTER MEIER, ZÜRICH

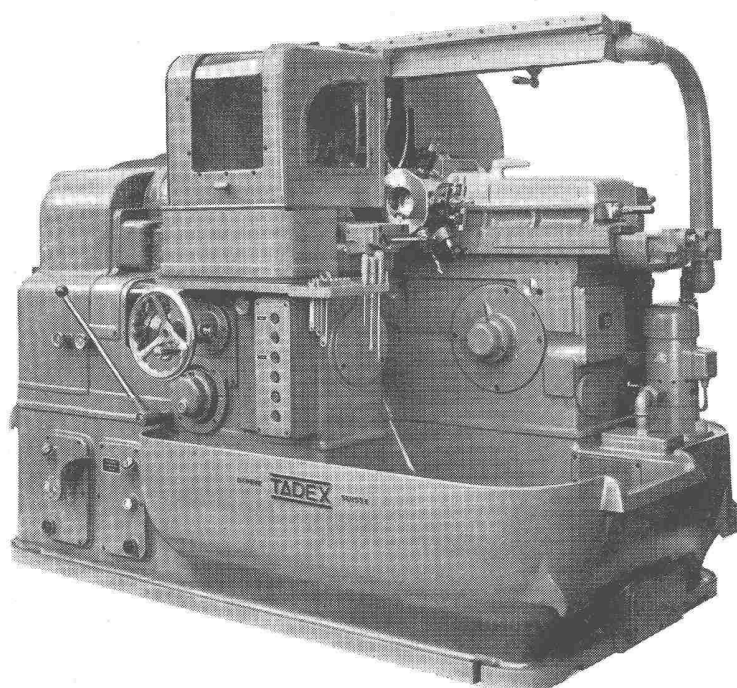
Mühlebachstrasse 11

TAREX A. G.

MASCHINENFABRIK

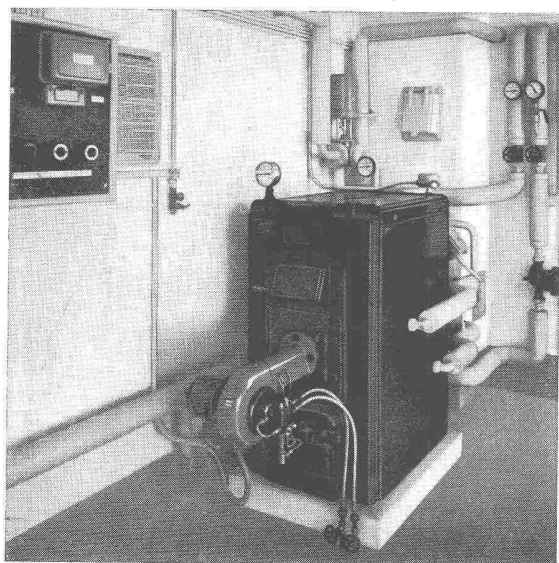
GENÈVE

SCHWEIZ



QUIET MAY

ERTLI



Oelfeuerungen

bewähren sich in
allen Anwendungen:

Hausbrand
Gewerbe
Industrie

Beratung
und Prospekte durch:

ERTLI

ERTLI - Industrie-Oelfeuerungsanlagen

Ing. W. Oertli AG.

Beustweg 12, Zürich 7
Tel. 051 / 34 1011 / 12 / 13

Leicht- und Schweröel

Eigene Servicestellen in der
ganzen Schweiz

Strahlungsheizung

**einfacher und sicher einbetonieren
bei Armierung mit...**

TECTA



Die wichtigen Vorteile
der Decken-Armierung
mit TECTA zeigt die
Orientierungsschrift m.
Berechnungstabellen.

TEKTONIK AG.
ZÜRICH
Buckhauserstr. 39,
Tel. 52 27 16

In der schweizerischen Wirtschaft nehmen die 570 Konsumgenossenschaften mit ihrer Spitzenorganisation, dem Verband Schweiz. Konsumvereine, und den zahlreichen Zweckgenossenschaften eine bedeutende Stellung ein.

Die 1927 konstituierte

GENOSSENSCHAFTLICHE ZENTRALBANK

bildet das finanzielle Fundament dieser grossen wirtschaftlichen Organisation. — Das Institut ist verpflichtet, seine Geschäfte nach soliden bankpolitischen Grundsätzen zu führen. Es hat innert den 27 Jahren seines Bestehens eine kräftige Entwicklung genommen. Die Bilanzsumme stieg

von Fr. 50 000 000.— Ende 1927 auf Fr. 374 500 000.— Ende 1954

Die Genossenschaftliche Zentralbank besorgt Ihre Bankgeschäfte gewissenhaft und zu kulantem Bedingungen.

BASEL

Aeschenvorstadt 71

BERN

Gurtengasse 6

GENÈVE

6 Rue Petitot 6

ZÜRICH

Uraniastrasse 6

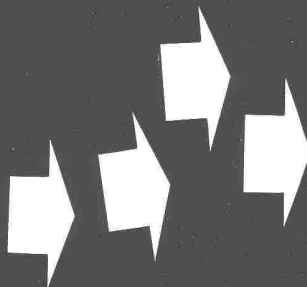
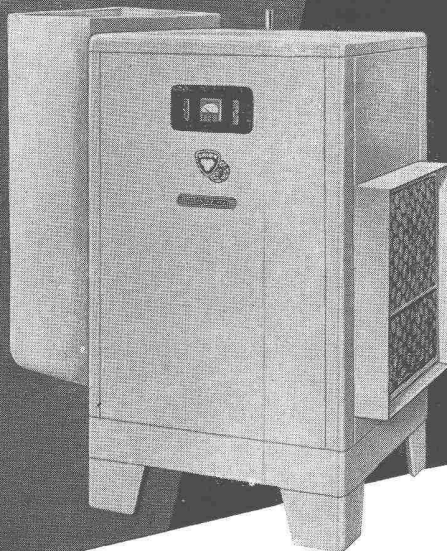


TRION

ELEKTRONISCHE LUFTFILTER

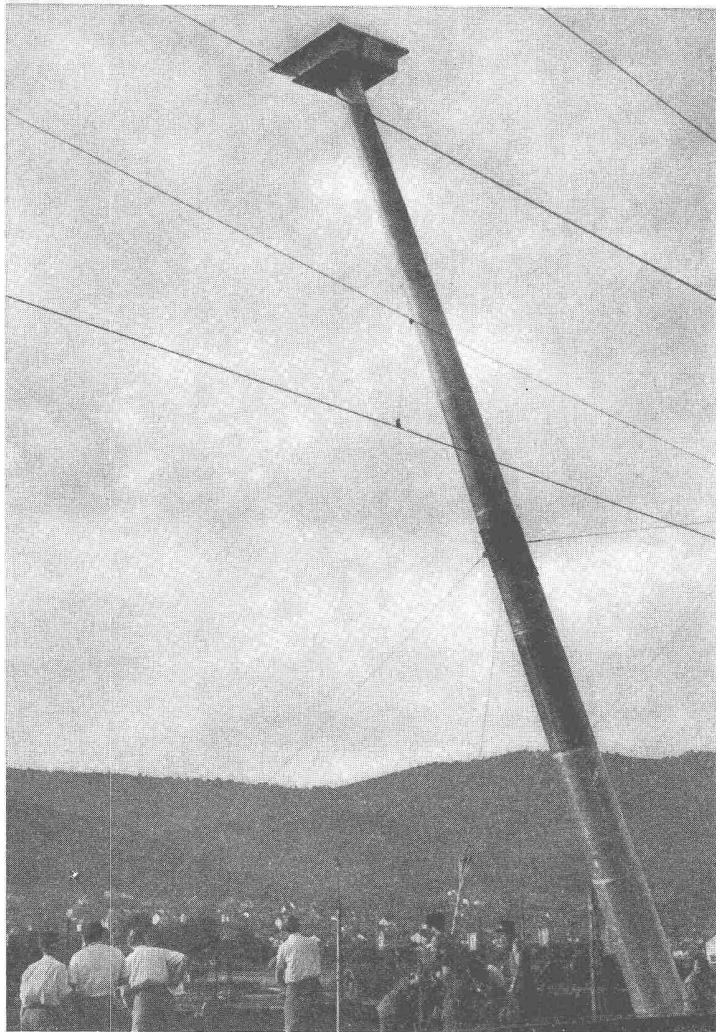
Für Klima- und Lüftungsanlagen in

Spitälern
Kinos
Theatern
Warenhäusern
Bürräumen
Schulen
Montagehallen
Lagerräumen
Schweiss hallen
Laboratorien
Textilfabriken
usw.



TRION AG.

Forchstrasse 2 ZÜRICH



Masten

Träger

Verkleidungen

Fassaden

aus Leichtmetall

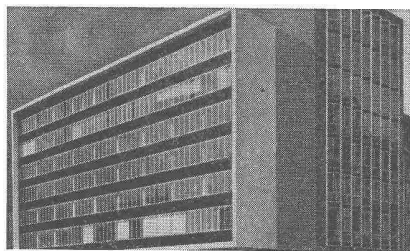
HARTMANN & CO. AG. BIEL

Rolladenfabrik und Metallbau

Telephon (032) 2 77 37

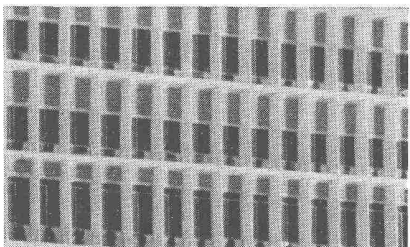
BASEL • BERN • ZÜRICH • LAUSANNE • LUZERN

DER ZEIT VORAN..... MIT



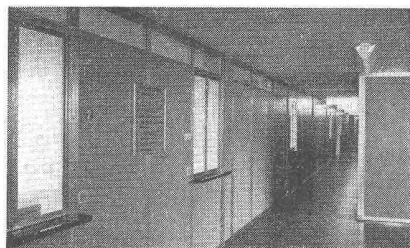
KOLLER FASSADEN

- Elemente, unempfindlich gegen atmos. Einflüsse
- rasche Montage



KOLLER FENSTER

- praktisch
- technisch vollendet
- zugluftfrei



KOLLER WÄNDE

- jederzeit mobil
- raumsparend
- schalldämmend

METALLBAU KOLLER A.G. Basel, Holestr. 89

Torstähle 40+60

mit dem neuen Profil

aus unseren Elektrostählen
mit hoher Haftfestigkeit – Zähigkeit – Ermüdungsfestigkeit –
bei geringstmöglicher Kerb- und Sprengwirkung
Bauen ohne Haken

Gewichtersparnis bis zu 25% bei Tor 40 und bis zu 45% bei Tor 60

Torstähle sind lieferbar in den Dimensionen:

6, 7, 8, 10, 12, 14, 16, 18, 20, 22, 24, 26, (28*, 30*) mm

*nur Torstahl 40

in Längen von 12–15 m bei den Dimensionen 6 bis 30 mm
und 20–24 m bei den Dimensionen 12 bis 30 mm ab Lager,
bis max. 30 m auf Bestellung.

Auf die theoretischen Gewichte bleibt eine Toleranz von $\pm 4\%$ vorbehalten.
Walztoleranz nach VSM-Normblatt 11213 E.



A. G. DER VON MOOS' SCHEN EISENWERKE LUZERN

Lieferung durch die Eisenhandelsfirmen

Kasernenplatz 1 Tel. (041) 2 21 01 Werk in Emmenbrücke

GLASFASERN AG.

Verkaufsbüro Zürich
Nüscherstrasse 30
Telephon 27 17 15



VETROFLEX

ISOLIERUNG

altert
nicht

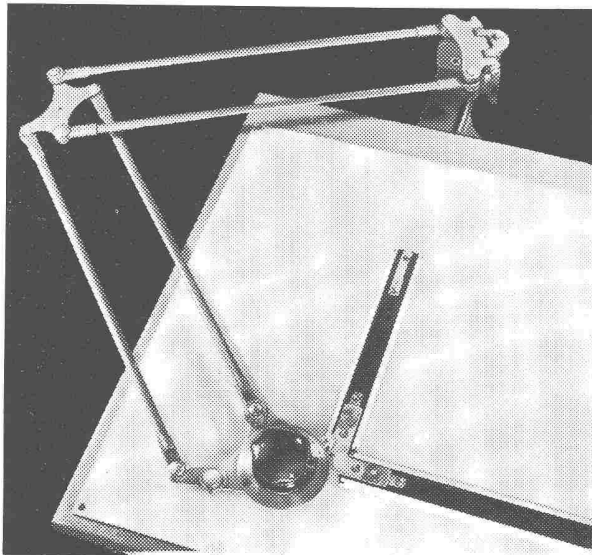
Das ideale Isoliermaterial
brennt nicht,
fault nicht,
anorganisch,
nicht hygroskopisch,
größte Wirtschaftlichkeit



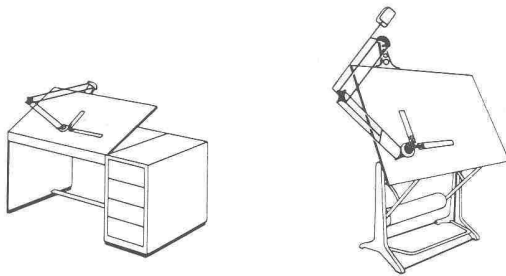
gegen
Wärme
Kälte
Schall

Bau und Industrie

größtmögliche
Schallabsorption
Schallkonditionierung
in Theatern, Kinos,
Konferenzsälen,
Restaurants usw.



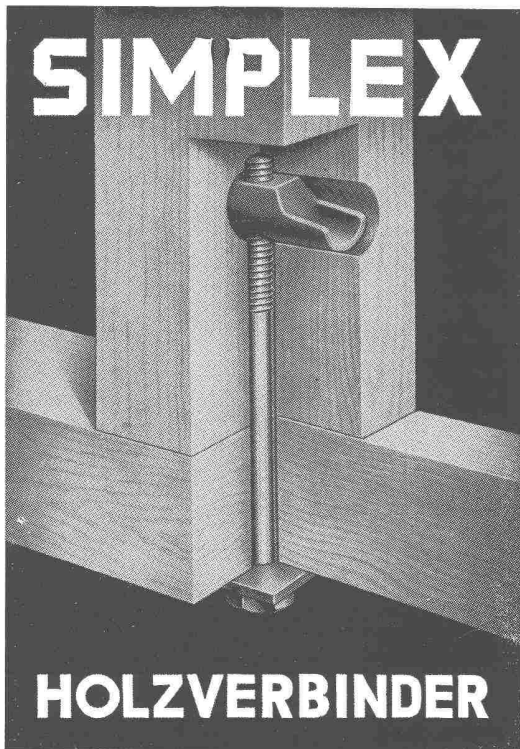
LESTO die erste schweizerische
Präzisions Zeichenmaschine
für Ständer und Pulte
Modelle 1955 - sofort lieferbar
Zeichenkopf: mit verstellbarer
Nullmarke oder in Normalausführung.
Skala: ganze Fläche freiliegend
Feineinstellung: mit Excenter
Zeichenständer, Architekt- und
Duplex-Zeichenpulte in grosser Auswahl.



Racher & Co., Pelikanstr. 3 Zürich Tel. (051) 2316 88

Racher

SIMPLEX



HOLZVERBINDER

**J. G. KIENER & WITTLIN AG.
BERN**

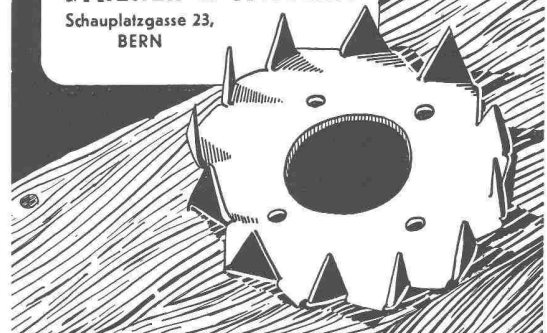
BULLDOG

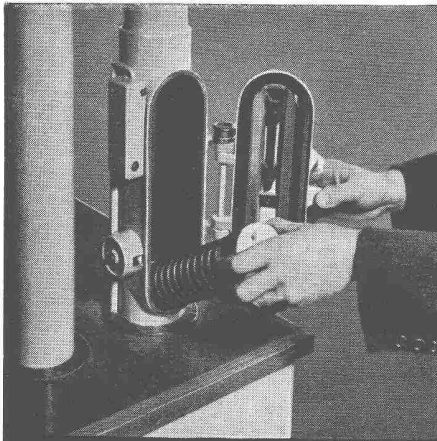
SICHERHEITS-VERBINDER AUS STAHL

Für Holzkonstruktionen:
Dachbinder, Brücken, Ge-
rüste, landwirtschaftliche
Bauten usw. Vielfach bewährt.

Auskunft und Offerten durch:

J. **KIENER & WITTLIN** AG
G. Schupplatzgasse 23,
BERN





ROHRPOST rationalisiert den Betrieb

Anwendungsgebiete:

Banken
Versicherungsanstalten
Druckereibetriebe
Geschäfts- und Warenhäuser
Industriebetriebe
Hotels, Restaurants
SBB Telegraphen- und Auskunftsbüros

Fördergut:

Bons und Bestellungen
Zettel
Telegramme, Checks
Karten, Briefe
Warenproben
Manuskripte

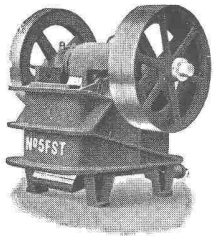


Standard Telephon und Radio AG.

Zürich, Seestr. 395, Postfach Zürich 38, Tel. (051) 45 28 00

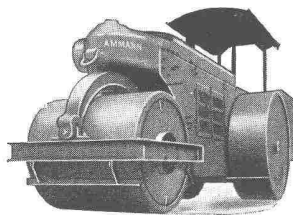
Zweigniederlassung in Bern

1534



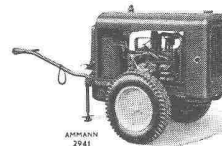
Steinbrecher

Hammermühlen
Sandwalzwerke
Waschmaschinen
Sandabscheider
Vibrationssiebe
Sortieranlagen
Stückgutscheider
Bandtransporte
Becherwerke



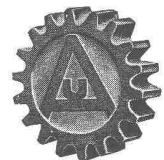
Strassenwalzen

Makadamanlagen
Einbaumaschine
Teersprengwagen
Bodenverdichter
Bagger



Kompressoren

Pressluft-
werkzeuge



Gegründet
1869

Telefon
(063)
2 27 02

U. AMMANN

MASCHINENFABRIK AG.

LANGENTHAL

Eisenhochbau
Geschweisste
Stahlkonstruktionen
Kittlose Glasdächer

Sonnenstoren
in allen Ausführungen

**Garage- und
Hallentore**
nach verschiedenen
Systemen

Fassondreherei
Vorrichtungsbau
Massenartikel

**Feineisen- und
Metallbau**
Schaufenster- und
Schalteranlagen
Fenster und Türen
jeder Art
Baumechanische
Spezialarbeiten

**Rollgitter und
Scherengitter**
Tür- und Fenster-
abschlüsse
Gitter- und Stabroste

ERGA

**ERGA-Betriebs-
Einrichtungen**
Werkzeugschränke
Maschinenschränke

GAUGER & Co. AG.

Zürich Niklausstrasse 11 Telefon 2617 55

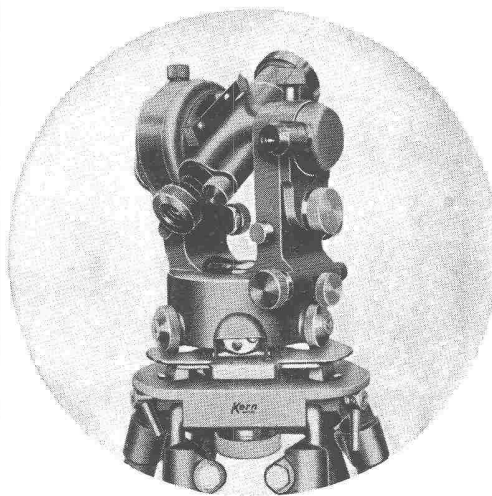
Stahl-Rolladen

**ERGA-Büromöbel
aus Stahl**

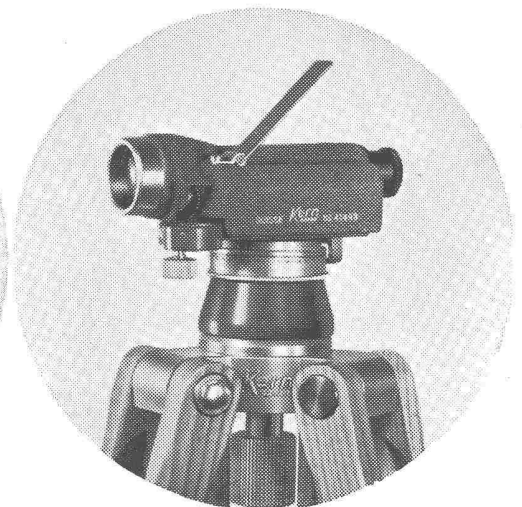
Registratur-, Kartei-
und Planschränke,
Pulte etc.

Kern
AARAU

KERN-Vermessungsinstrumente nach modernsten Konstruktionsprinzipien gebaut, erlauben beste Mess-Endresultate in einfachster Weise, kürzester Zeit und mit geringster Anstrengung zu erhalten.

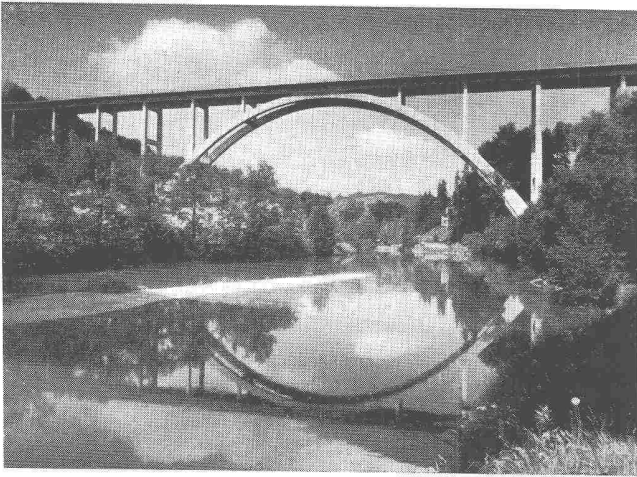


DKM 1 - kleiner Doppelkreis-
Theodolit mit optischem Mikrometer



Bau-Nivellier-Instrument GK-0

Kern & Co. AG., Aarau
gegründet 1819



Fürstenlandbrücke bei St. Gallen, 130 m Spannweite 1937—40

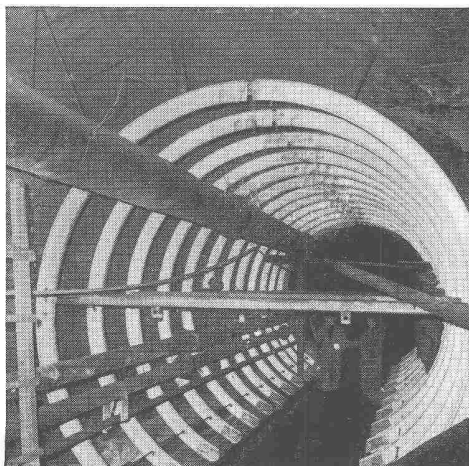
Ed. Züblin & Cie. AG Hoch- und Tiefbau



Sitten — Lausanne — Lugano — Muffenz

Stollenbau	Brückenbau
Staumauern	Industriebau
Zentralen	Pfählungen
Wasserbau	Silos

Druckstollen Dixence-Bagne, Ø 4,6 m
Lehrbogen aus Aluminium für die Stollenschalung



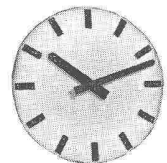
FAVAG



Fabrikationsprogramm:

Elektrische Uhrenanlagen

Uhrenzentralen
Präzisionshauptuhren
Signaluhren
Netzuhrn ohne Batterie
Nebenuhren
Turmuhrn



Frequenz-Kontroll-Anlagen Wasserstandsmessanlagen

Limnimeter
Sprechende Limnimeter
Limnigraphen

FAVAG
M. 95

Präzisionsapparate f. Zeitmessung

Synchronchronoskope
Bandchronographen
Sportauslösekästchen

Verlangen Sie den Besuch und Beratung durch unsere
Spezialisten

FAVAG

Fabrik elektrischer Apparate AG.
NEUCHÂTEL

**Die Tatsache,**

dass im Durchschnitt jede bei unserer Gesellschaft laufende Maschinenversicherung **alle zwei Jahre** von einem Schaden betroffen wird

beweist,

wie notwendig ein umfassender Versicherungsschutz ist.

Wissen Sie,

dass die BASLER-POLICE Ihnen die Schäden ersetzt, verursacht durch

Maschinen-Versicherung: Betriebsunfälle; Ungeschicklichkeit, Fahrlässigkeit und Böswilligkeit des Personals, Konstruktionsfehler, Guss- und Materialfehler, Zerreissungen durch Zentrifugalkraft, Wassermangel, Sturm, Frost, Eisgang

Montage-Versicherung: wie bei der Maschinenversicherung, ferner Probelastungen, Kosten für die Beseitigung von Trümmern

Garantie-Versicherung: Berechnungs- und Konstruktionsfehler, mangelhafte oder fehlerhafte Bearbeitung und Ausführung, schlechte Baustoffe, Guss- und Materialfehler

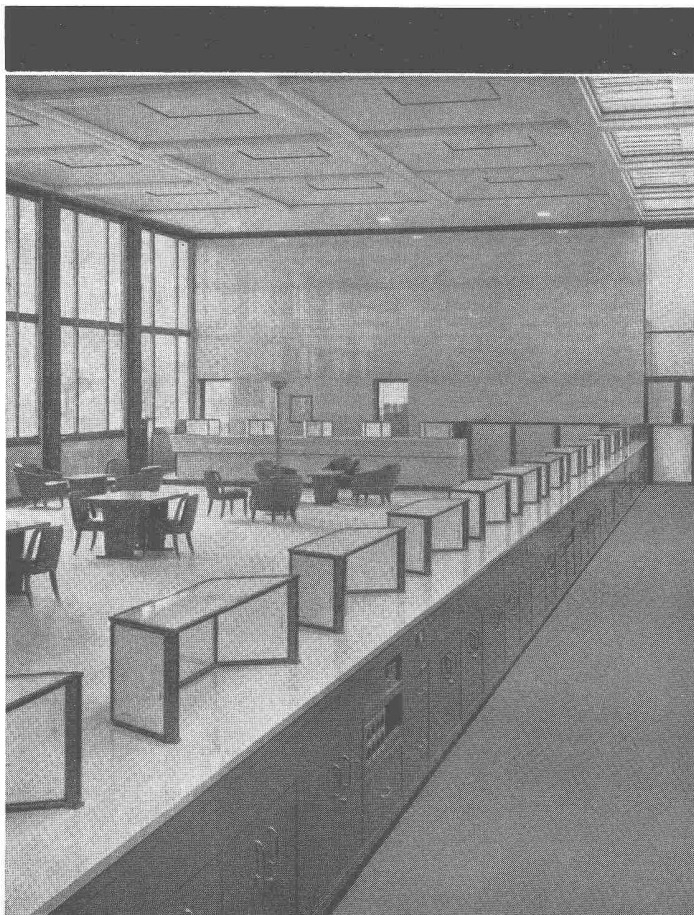
Betriebsunterbrechung: als Folge eines Maschinenbruchs: ersetzt den ausfallenden Geschäftsgewinn, die fortlaufenden festen Unkosten, die unproduktiv aufgewendeten Gehälter und Löhne

Machen Sie sich unsere über 30jährige Erfahrung auf dem Gebiet der Maschinenversicherung zu Nutze. Wir stellen Ihnen gerne einen unserer Spezialisten für eine absolut unverbindliche Orientierung zur Verfügung. Rufen Sie uns bitte an oder schreiben Sie uns.

BASLER VERSICHERUNGS-GESELLSCHAFT GEGEN FEUERSCHADEN

Abt. Maschinenversicherung

Basel 2 Elisabethenstrasse 46 Telephon (061) 22 26 12



**Die Spezialfirma
für
Panzertüren,
Tresor- und
Schalteranlagen**

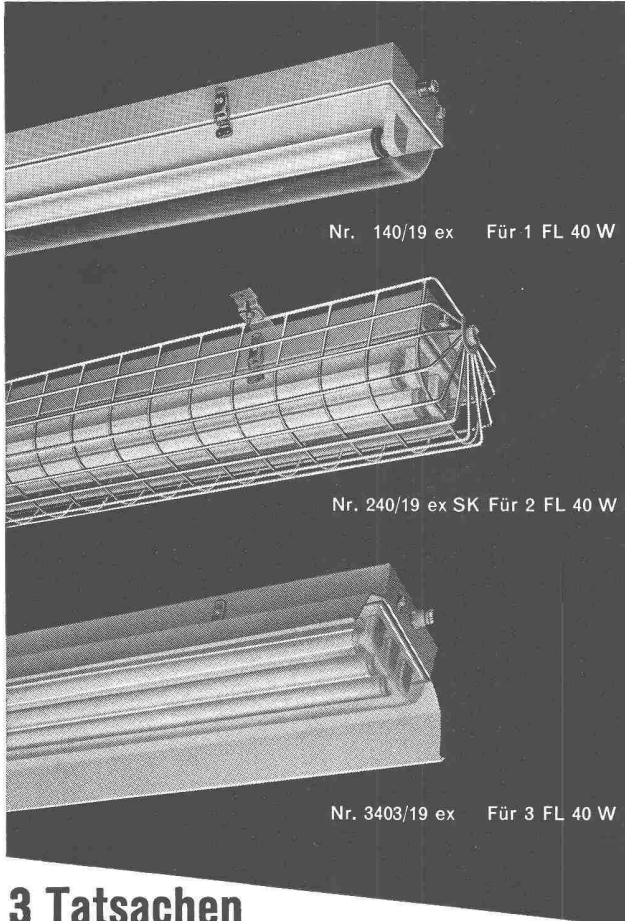
A+R WIEDEMAR / BERN

Kassen-, Tresor- und Stahlmöbelfabrik
Neuengasse 24 / Telephon (031) 23594

Explosionssichere Leuchten gemäß SEV

für erhöhte Sicherheit, Zündgruppen A-D

Verwendung: in allen explosionsgefährlichen Gasen und Dämpfen, inkl. Schwefelkohlenstoff



Nr. 140/19 ex Für 1 FL 40 W

Nr. 240/19 ex SK Für 2 FL 40 W

Nr. 3403/19 ex Für 3 FL 40 W

3 Tatsachen sind für Sie entscheidend:

1. Unsere 3 Ex-Leuchten-Typen haben am 27. 7. 1955 die SEV-Prüfung auf Grund der im 4. Entwurf nochmals verschärften Vorschriften über explosionssicheres Material bestanden.
2. Unsere Leuchten sind universal verwendbar und ermöglichen in jedem Fall eine auch lichttechnisch einwandfreie Lösung.
3. Unsere Preise sind vernünftig. Elektrofachgeschäfte und Firmen mit eigener Installations-Konzession erhalten hierauf den normalen Rabatt.

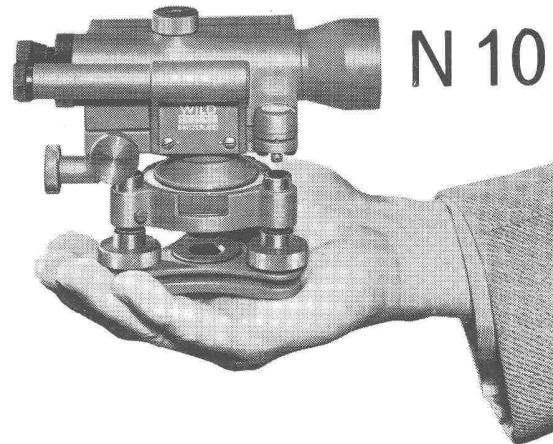
Verlangen Sie unseren Sonderprospekt
Ex e D



Spezialfabrik für Fluoreszenzlampen-Beleuchtungskörper
Herisau, Tel. (071) 5 23 63/64

WILD

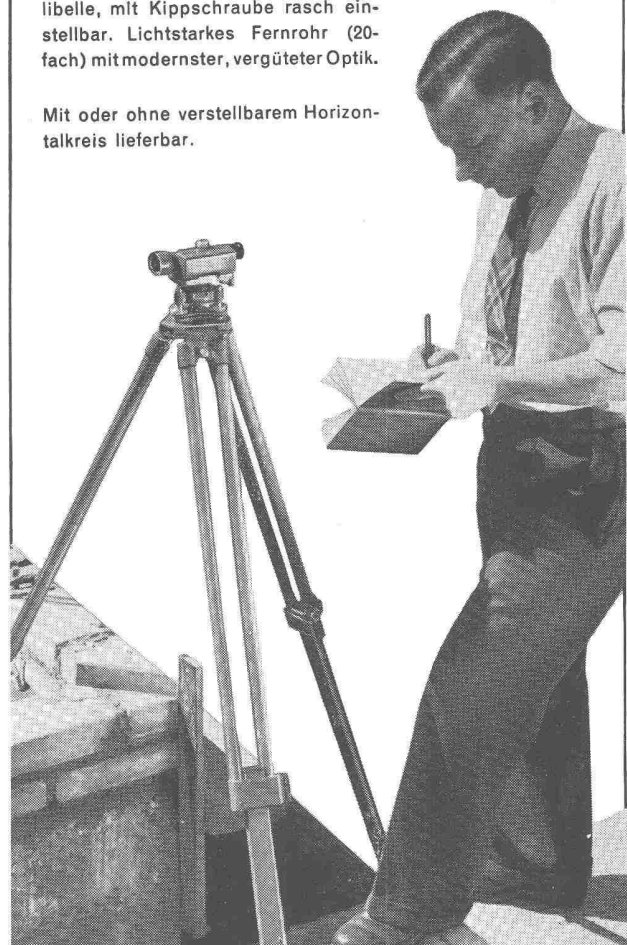
HEERBRUGG



Das ideale Klein-Nivellier für den Bauplatz

Eine Weiterentwicklung des bewährten Bau-Nivellier WILD N I. Speziell robust gebaut. Geschützte Röhrenlibelle, mit Kippschraube rasch einstellbar. Lichtstarkes Fernrohr (20-fach) mit modernster, vergüteter Optik.

Mit oder ohne verstellbarem Horizontalkreis lieferbar.



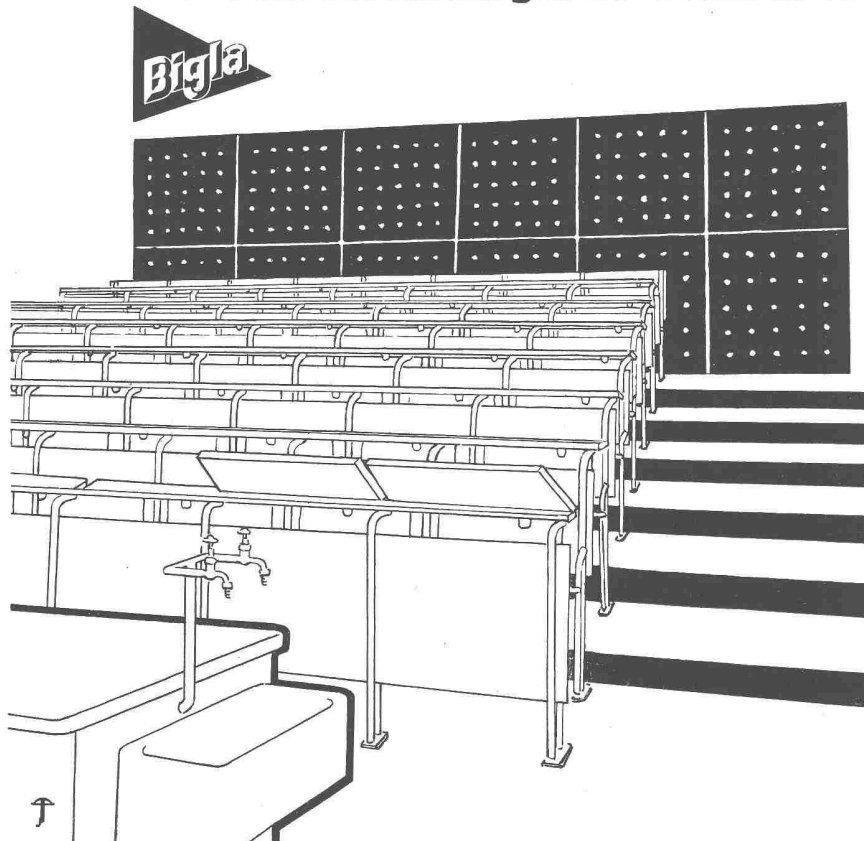
A. TSCHÜMPERLIN

BETONWARENFABRIKEN

ADLISWIL-ZÜRICH KÜSSNACHT a. R.

Zementröhren 8—200 cm ϕ , Schalen, Formstücke, Konen, Schachtabdeckungen, Klärgruben, Benzin- und Fettabscheider, Garten- und Strassenbauartikel, Brunnentröge, Kabelsteine, Kunststeine, Steinzementröhren etc., Sand- und Kiesverwertung

BIGLA Stufenbestuhlungen für Schulen, Universitäten und Spitäler



Mit einer BIGLA-Bestuhlung wird Ihr Hörsaal, Naturkunde-, Geographie- oder Physikzimmer auch nach modernen Begriffen bequem, zweckmässig und formal einwandfrei ausgestattet sein.

Durch die selbsttätig aufklappenden Sitze und die Leseklappen werden die Plätze leicht zugänglich.

Die Tablare erlauben das Unterbringen des für den Unterricht nötigen Materials.

Die solide Konstruktion der Bestuhlung aus Stahlrohr und erstklassigem Holz garantiert eine lange Lebensdauer der Einrichtung.

Dank unseren zahlreichen bisherigen Ausführungen können wir Ihnen mit besten Referenzen dienen.

Verlangen Sie ausführliche Offerte oder unverbindliche Beratung durch unseren Spezialisten.

**Bigler,
Spichiger & Cie. A.G.
Biglen (Bern)**

HÜBSCHER & CO., SCHAFFHAUSEN

MASCHINEN- UND STAHLBAU

EBNATSTRASSE 131 TELEPHON (053) 53519



Industriebau

Stahlhochbau

Stahlwasserbau

Brückenbau

Kran- u. Förder-
anlagen

Verladebrücken

Windenantriebe



Produktionshalle, Krangerüst in Leichtmetall

ABDICHTUNG und BAUTENSCHUTZ

32 Jahre Facherfahrung

22 Jahre Fabrikation



Abdichtung von Bahntunneln an der Gotthardlinie,
von Druckstollen und von unterirdischen Magazinen
— mit schnellbindendem PROSEC.



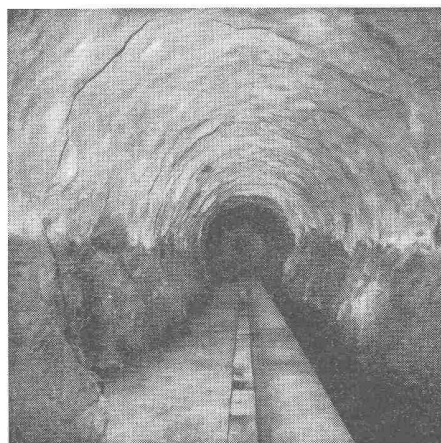
Fachtechnische Beratung — Garantierte Ausführungen — Ingenieurbesuch

ING. PELLASCIO

Ohmstrasse 16

Telephon (051) 46 63 73

ZÜRICH-OERLIKON



Zementputze und Beton im **Spritzverfahren** mit schnellbin-
dendem PROGUNIT.

Druckstollen Ritom - Militärlagerstollen in der Urschweiz -
Druckstollen und unterirdische Zentrale bei den Maggia-
werken.

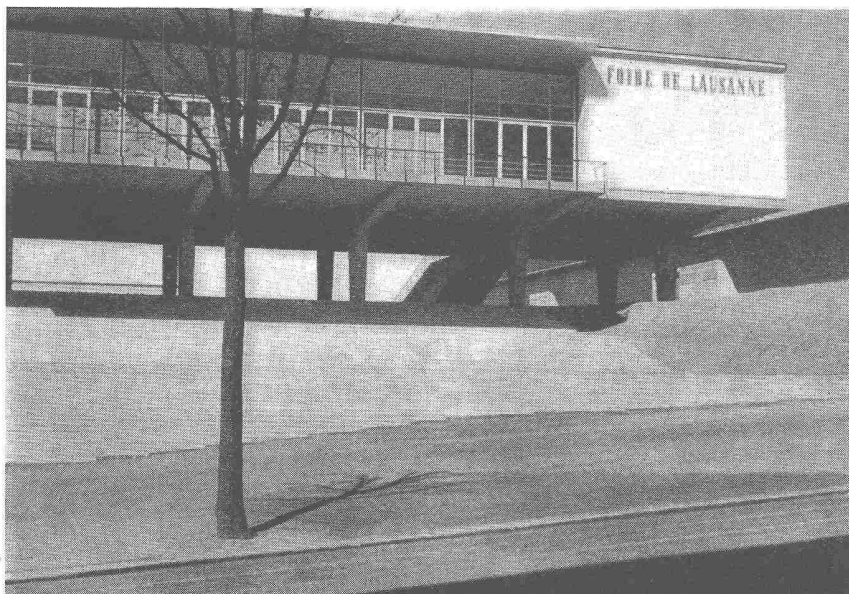
Spannbeton AG Bern · Précontrainte S. A. Lausanne

Vorspannarbeiten
für Brücken, Industrie-
bauten, Behälter u. übrige
Anwendungsgebiete

**Spannkabel und Flach-
pressen**
System „Freyssinet“

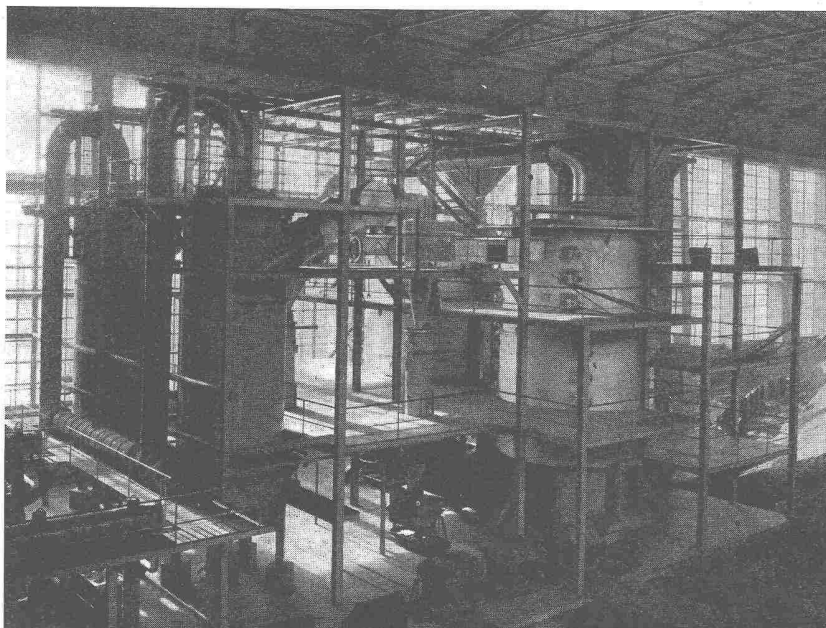
Bern, Monbijoustrasse 51
Tel. (031) 5 93 00

Lausanne, Av. Montchoisi 4
Tel. (021) 26 41 19



BERNHARD MEYER, dipl. Ing. ETH, SOLOTHURN

Eisenbau und Schlosserei - Tel. Nr 065 - 2 35 89



Eisenkonstruktionen, Projekte und statische Berechnungen, eigene Entwürfe

Eigenes Ingenieur-Bureau Sämtliche Bauschlosserarbeiten, Reparaturen aller Art

SIGMA

Die witterungsabhängige
automatische
Zentralheizungs-Regulierung



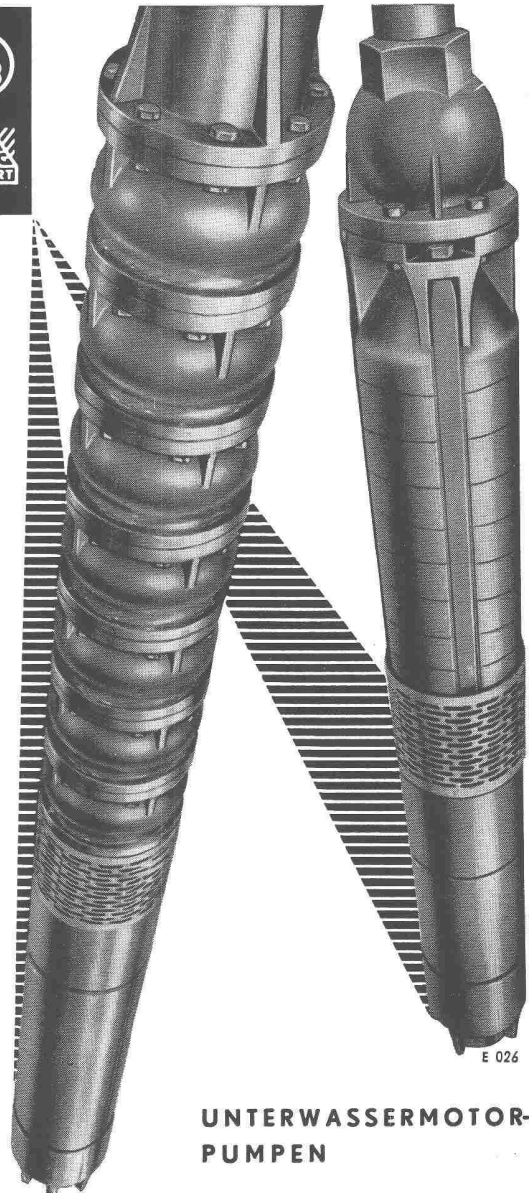
Vorteile:

In 2750

- Gleichmässige Raumtemperaturen, unabhängig von der Witterung, der Aussentemperatur, dem Windeinfluss, der Sonnenstrahlung usw.
- Kleine Abmessungen des Aussenfühlers, Verwendung von nichtrostendem Material.
- Einstellbarer Sonnenschutz am Aussenfühler.
- Kleiner Anlagefühler, welcher ohne Entleeren der Heizung mit einem Spannband am Vorlaufrohr montierbar ist.
- Einfache elektrische Installationen (Schwachstromleitungen zu den Fühlern).
- Einknopf-Bedienung für die verschiedenen gewünschten Heizprogramme.
- Vollautomatische Einhaltung des gewählten Heizfahrplanes.
- Universelle Verwendbarkeit und leichte Anpassung der Heizkurve an die Erfordernisse des Gebäudes.
- Grösste Betriebssicherheit, da keine beweglichen Kontakte im Messkreis und keine Verstärkerröhren vorhanden sind.

SIGMA-Apparate lassen sich dank ihrer Vorteile
in kurzer Zeit amortisieren

LANDIS & GYR AG. ZUG



E 026

UNTERWASSERMOTOR- PUMPEN

Für Förderströme bis 1200 m³/h
für Förderhöhen bis 200 m
Antriebsmotoren bis 600 PS

VERKAUFSBÜRO

KSB ZÜRICH AG

Beckenhofstraße 72, Tel. (051) 28 25 18

für die Erzeugnisse der Firmen:

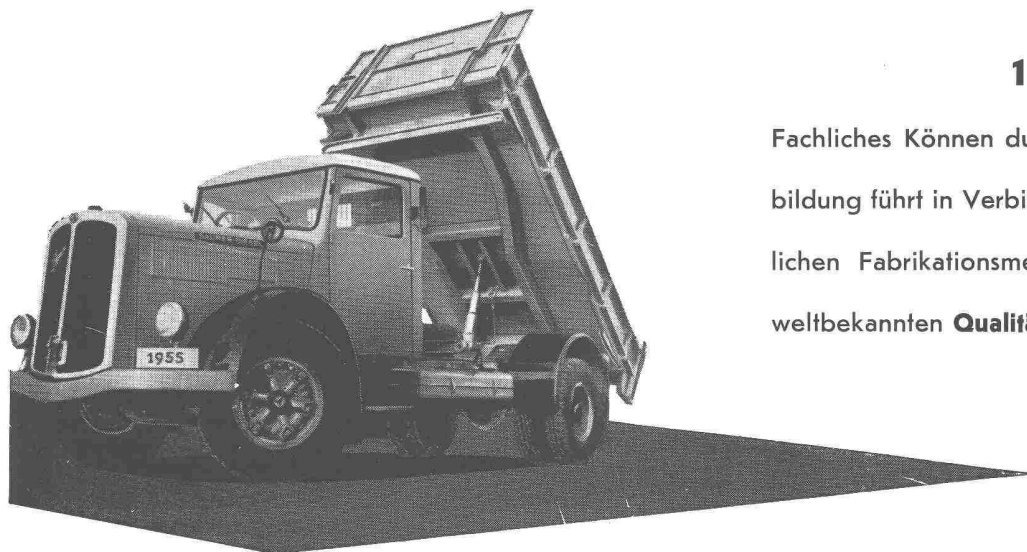
Klein, Schanzlin & Becker AG, Frankenthal (Pfalz)
Amag - Hilpert - Pegnitzhütte AG Nürnberg
Kleinschanzlin - Bestenbostel GmbH, Bremen
Kleinschanzlin Pumpen AG, Homburg (Saar)

Alleinverkauf für den Bausektor

MBA - MASCHINEN U. BAHNBEDARF AG

Dübendorf Tel. (051) 96 63 33

SAURER



100 Jahre ETH

Fachliches Können durch gründliche Ausbildung führt in Verbindung mit fortschrittlichen Fabrikationsmethoden zu unseren weltbekannten **Qualitätsprodukten**

AKTIENGESELLSCHAFT ADOLPH SAURER ARBON

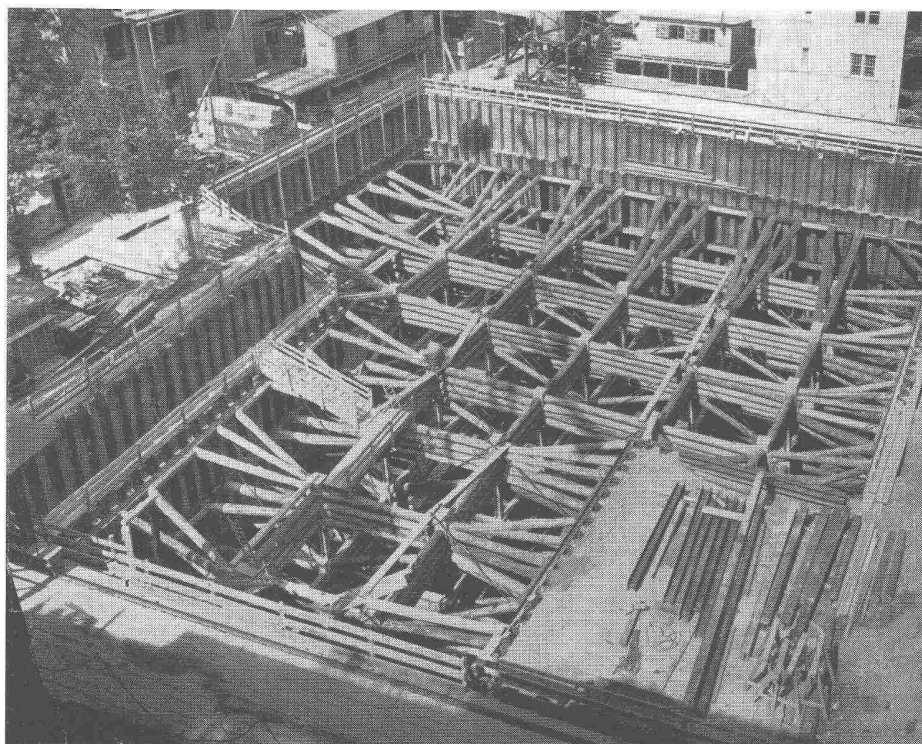
Reparaturwerkstätten und Ersatzteillager in Arbon, Basel, Bern, Morges und Zürich



DAS BEWÄHRTE SPUNDWANDEISEN

Larssen

HERSTELLERIN
DORTMUND HÖRDER
HÜTTENUNION AG
DORTMUND



ALLEINVERTRETUNG
FÜR DIE SCHWEIZ

JULIUS SCHOCH & Co., ZÜRICH
Eisenhandlung

Telefon (051) 24 46 60



SECO



GESTEINSBOHRER

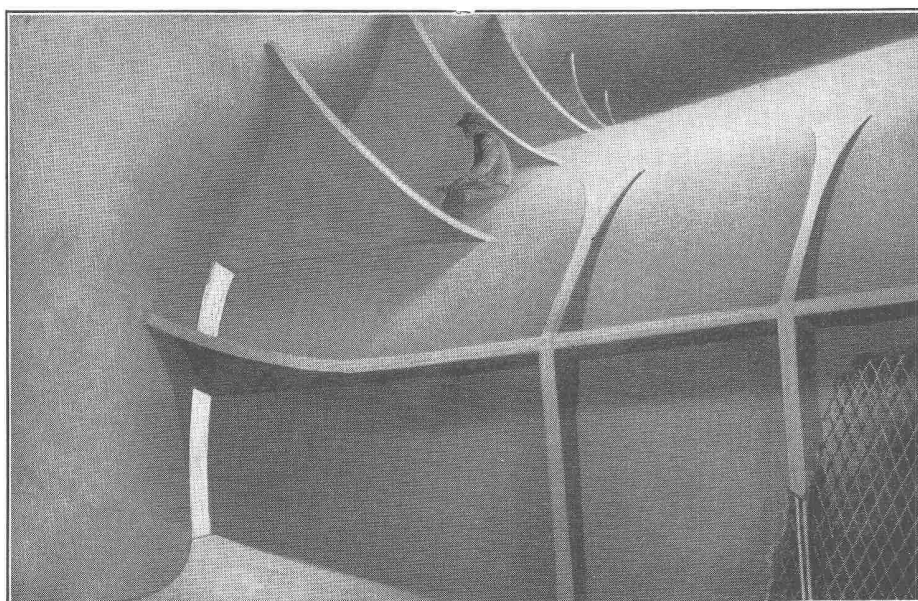
für jedes Gestein

COURVOISIER & CO. A.G.

BIEL

TEL. (032) 2 33 38

Seit 25 Jahren erfolgreiche Ausführung von
Neu-Konstruktionen in Gunit (Spritzbeton)



Unsere Verfahren
eignen sich ferner
für

Luftschutz-Einbauten

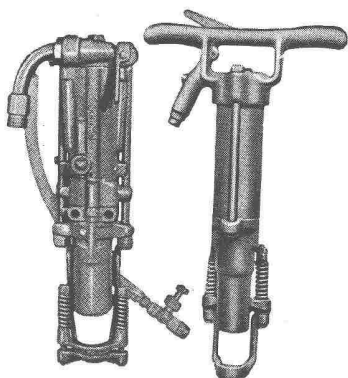
Konsolidierung und
Verstärkung von
alten Betonbauten
im Hoch- und Tiefbau,
Brückenbau usw.

ING. MAX GREUTER & CIE. ZÜRICH 7/32

Telephon (051) 32 90 28

almacoa

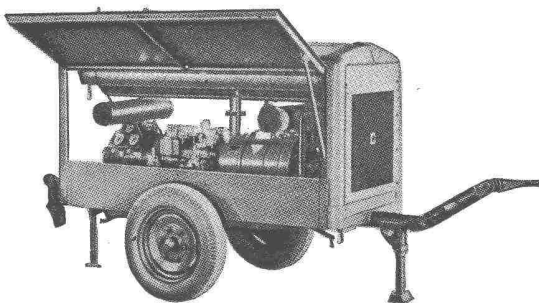
Löwenstrasse 11
Zürich 1
Telephon (051) 25 54 38



MEUDON-Pressluftwerkzeuge

aus hochwertigem Material
hergestellt, einfach und ro-
bust gebaut, sehr gute Lei-
stung.

Lassen Sie sich die
MEUDON-Werkzeuge vorführen.



JUNKERS-Freikolben-Dieselmotor

fahrbar oder stationär
3,6 und 10 m³/min Leistung

Der **JUNKERS**-Kompressor
gibt in jeder Höhe über Meer bei
gleichbleibendem Brennstoffverbrauch
die garantierte Luftmenge ab.

a

almacoa



Verschlossene
Zug- und Tragseile
für Luftseilbahnen und Hängebrücken

Spannbetondrähte



**FELTEN & GUILLEAUME CARLSWERK
EISEN u. STAHL AG · KÖLN · MÜLHEIM**

Vertreter: Kägi & Co.
Winterthur

KÄGI & CO. WINTERTHUR

**Spezialfirma für Röhren aller Art
und Dimensionen**

Zirka 1500 verschiedene Dimensionen von 2 bis 300
Millimeter Lichtweite, in den verschiedensten Wand-
stärken sind auf unserem Lager in Winterthur.

AKTIENGESELLSCHAFT

CONRAD ZSCHOKKE

ZÜRICH
DÖTTINGEN
SITTEN



GENÈVE
BELLINZONA
NÄFELS

UNTERNEHMUNG FÜR HOCH- UND TIEFBAU
STAHLBAUWERKSTÄTTE UND KESSELSCHMIEDE
MASCHINENBAU, METALLSPRITZWERK
INGENIEURBUREAUX UND TECHNISCHE BERATUNG



Moderne Stahltreppenanlage in Geschäftshaus

Eisenkonstruktionen
Stahlblechkonstruktionen
Gepresste Stahlblechprofile
Stahl- und Metallfenster
Türen und Tore
Stahltreppen in allen Ausführungen

Feineisenbau
Schaufensteranlagen

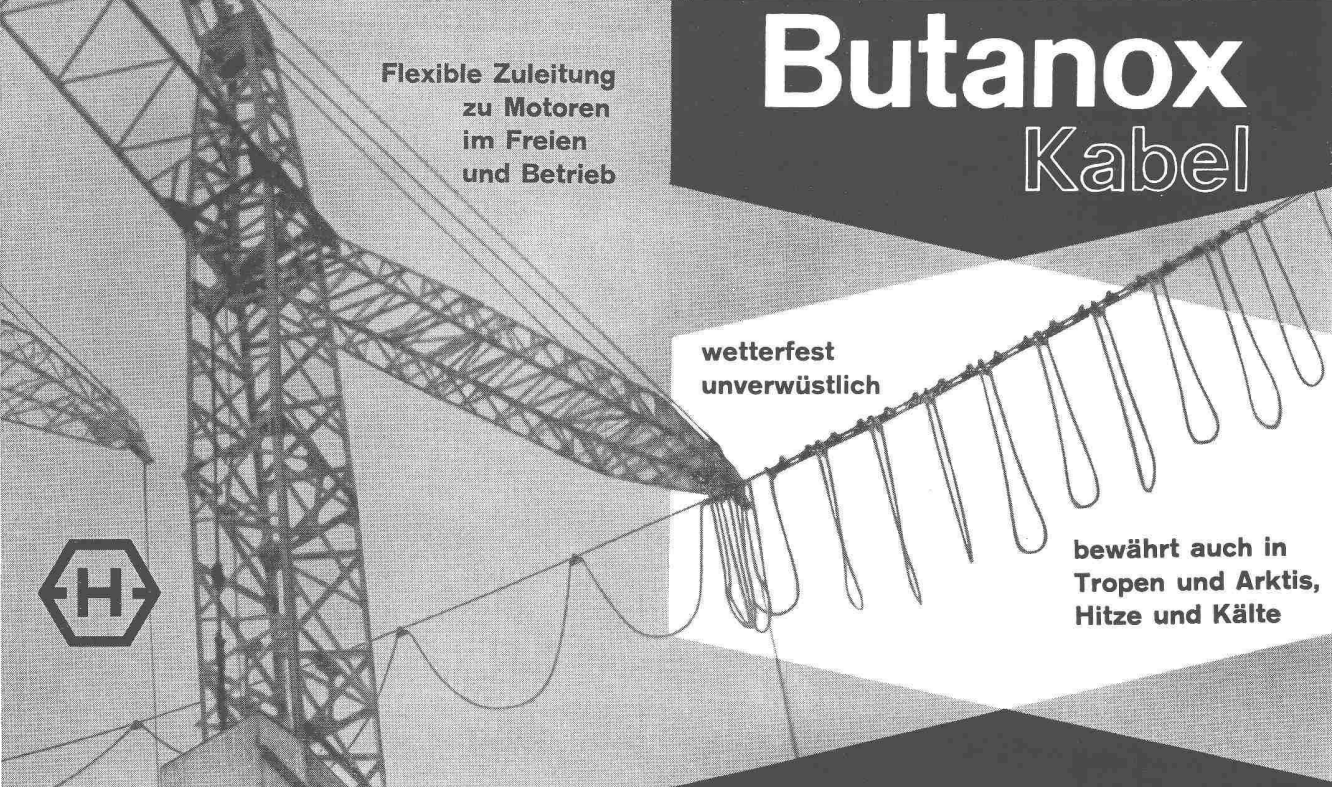
Behälter- und Apparatebau
Maschinenbau

Bauschlosserei
Kipptore eigenen Systems

GEHR. DEMUTH & Co., BADEN

Konstruktionswerkstätten

Telephon (056) 2 54 44



**Flexible Zuleitung
zu Motoren
im Freien
und Betrieb**

**Butanox
Kabel**

**wetterfest
unverwüstlich**

**bewährt auch in
Tropen und Arktis,
Hitze und Kälte**

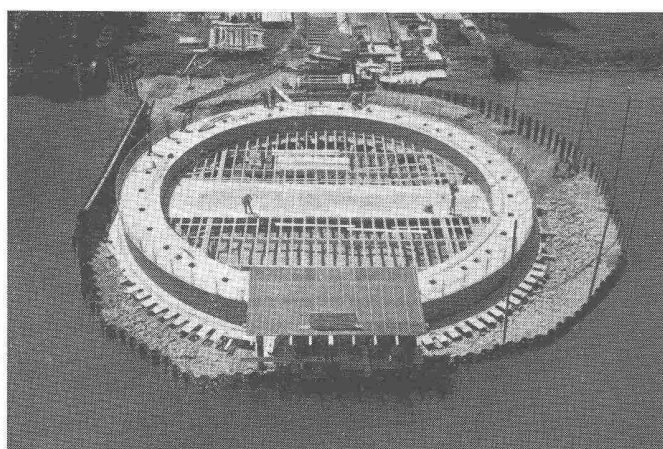
HUBER
PFÄFFIKON ZH

Aktiengesellschaft R. & E. Huber,
Schweizerische Kabel-, Draht- und Gummiwerke
Pfäffikon-Zürich, gegr. 1882

AG WILLY STÄUBLI INGENIEUR ZÜRICH

BAUUNTERNEHMUNG

HOCHBAU - TIEFBAU - WASSERBAU - STAHLBAU - HOLZBAU



Strandbad Tiefenbrunnen

Schwimmendes Nichtschwimmerbecken Ø 27 m in armiertem Beton, während der Bauausführung im Trockendock

Conduites forcées

Blindages de galeries

Vannes

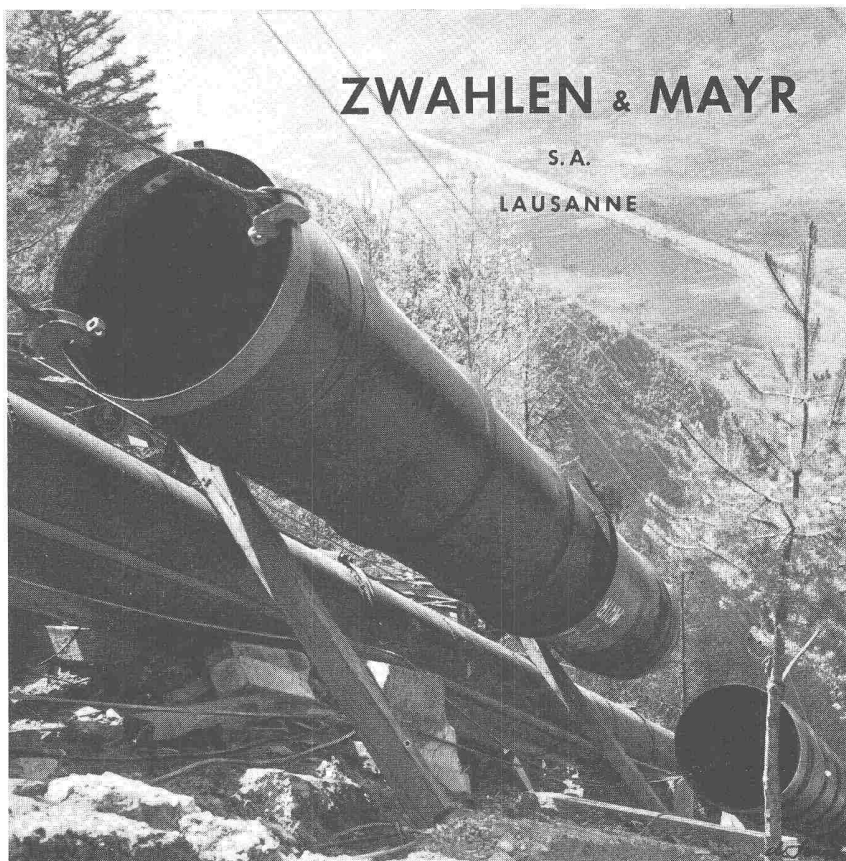
Grilles planes

Grilles rotatives

Conduites d'adduction d'eau

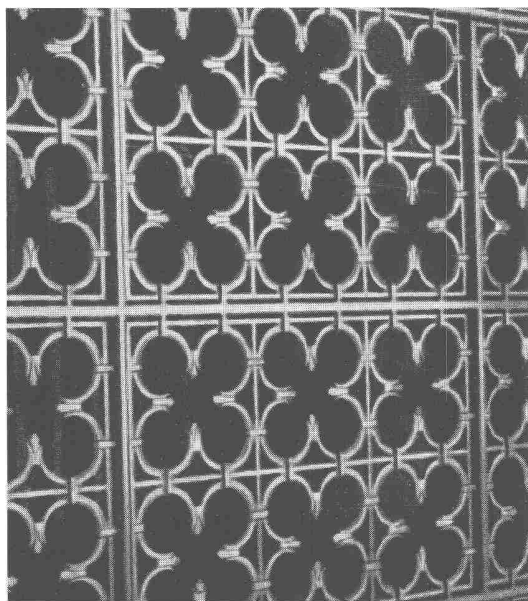
Conduites sous lacustre

Charpentes de toutes natures



SELVA - METALL

ist eine von den Schweiz. Metallwerken Selve & Co., Thun, hergestellte Legierung, die dank ihrer Korrosionsbeständigkeit, hoher Festigkeit, sowie ihrer bronzeähnlichen Farbe mehr und mehr für Schaufenster-Anlagen und besonders für Kunstschmiedearbeiten verwendet wird. Für die Anfertigung der Kunstschlosserarbeiten am Mausoleum Atatürk in Ankara wurde Selva-Metall verwendet. Langjährige Erfahrung im Schmieden von SELVA-Metall.



Detailaufnahme des montierten, 10 Tonnen schweren Gitters



Schmieden eines Halbmondes aus Vierkant-Selva-Metall

GEBRÜDER UHLMANN, THUN **BAU- UND KUNSTSCHLOSSEREI**
Grabenstrasse 5

ALARM

FEUER EINBRUCH UEBERFALL

Als Alarm-Spezialisten haben wir uns dem Kampf gegen Verbrechen und Fahrlässigkeit verschrieben. Dabei werden wir uns stets die neuesten Erkenntnisse der modernen Technik zunutze machen.

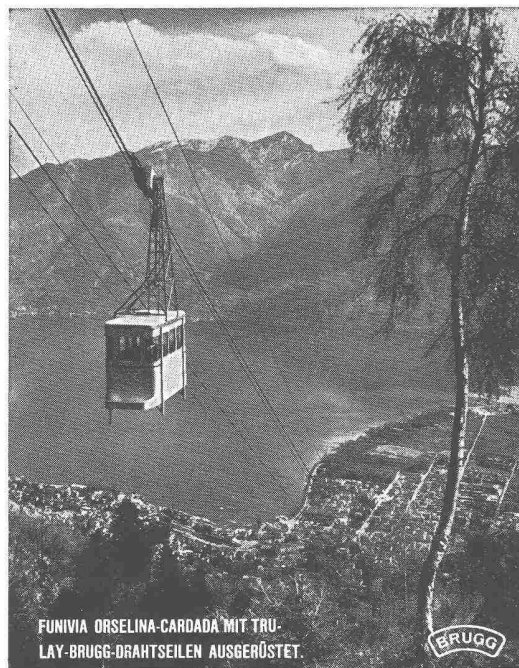
Der ETH sind deshalb auch wir für ihre Forschungsarbeit sehr dankbar und gratulieren ihr herzlichst zum heutigen Jubiläum.

SECURITON AG.
Bern - Zollikofen
Alarmanlagen mit automatischer Fernmeldung

FEUER EINBRUCH
Securiton
ALARM-ANLAGEN

KABELWERKE BRUGG AG.

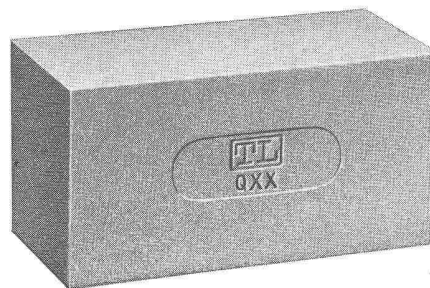
BLEIKABEL aller Art **TRU-LAY-BRUGG-DRAHTSEILE**
für Stark- und für alle Anwendungsgebiete
Schwachstrom



FUNIVIA ORSELINA-CARDADA MIT TRU-LAY-BRUGG-DRAHTSEILEN AUSGERÜSTET.



Steinzeug-Bodenplatten
in verschiedenen Farben



Feuerfeste Produkte

Tonwerk Lausen AG



Er schafft für mich ...

SCHULTHESS

... unsere vollautomatischen Haushalt-Waschmaschinen zu 4+6 kg waschen vor, waschen rein, kochen, brühen, spülen 3mal warm und kalt, schwingen aus und stellen selbst ab. Über 7000 Apparate verkauft und nur zufriedene Kunden!

Schauwaschen

jeden Mittwoch und auf Verlangen jederzeit. Wir führen die **SCHULTHESS**-Automaten mit unserer fahrbaren **Waschküche** auch gerne bei Ihnen zu Hause vor

Sanitär-Kuhn — Fabrikvertretung der
SCHULTHESS-Haushalt-Waschautomaten 4+6

Zürich 5 Sihlquai 75
Basel 12 Missionsstrasse 37

Telephon:

Zürich
051 42 22 55

Basel
061 22 37 70

SANITÄR
Kuhn



Steinemann
FLAWIL

ABEND-TECHNIKUM ZÜRICH

FACHSCHULE für Maschinentechnik
FACHSCHULE für Starkstromtechnik
FACHSCHULE für Fernmeldetechnik
FACHSCHULE für Hochbautechnik
FACHSCHULE für Tiefbautechnik

Behördlich anerkanntes Diplom

Semesterbeginn: 25. Oktober 1955

Lehrprogramme und Prospekte gratis auf Verlangen

Auskunft: Täglich 18—19 Uhr, Samstag 14—18 Uhr
Schulkanzlei 1, Lagerstrasse 45, Telefon 25 03 15

BESORGEN SIE IHRE GRAVIERARBEITEN IN IHREM BETRIEB SELBST!



**Die tragbare
Graviermaschine**

4 VERSCHIEDENE MODELLE

Gravo
graph

spart Ihnen Zeit... und Geld!

Gravuren auf Schilder und verschiedenste Werkstücke aus Metall und Kunststoff können von jeder ungeübten Person rasch und sauber ausgeführt werden.

GRAVOGRAPH ist die Portable-Graviermaschine für alle Geschäfts- und Industriezweige. Ueber 12 000 Maschinen stehen in Gebrauch.

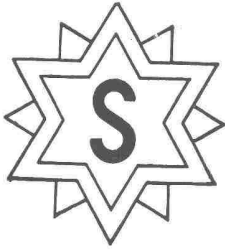
RASCH — PRÄZIS — EINFACH — VIELSEITIG

Verlangen Sie Unterlagen oder unverbindliche Vorführung

ARNOLD ROGGEN

KIRCHGASSE 134
TELEPHON (037) 7 20 27

MURTEN



**Schweiz. Metallwerke
Selve & Co., Thun**

**Metallwerke AG.
Dornach**



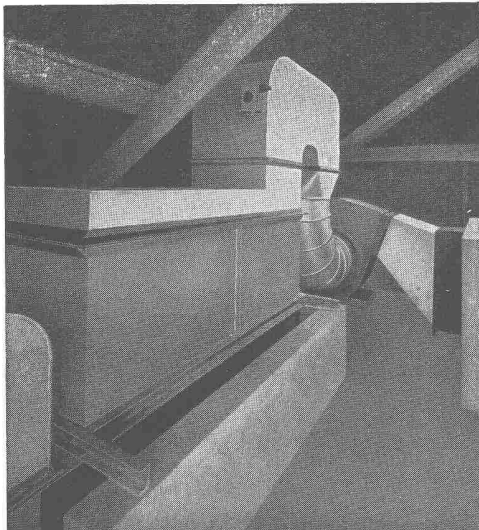
**Fonderie Boillat S. A.
Reconvilier**

BUNTMETALLE

**Kupfer
Messing
Nickel
Neusilber
Zink
Bronzen
Spezial-
Legierungen**

in

**Stangen
Drähten
Blechen
Bändern
Streifen
Rondellen
Profilen
Rohren**



BERN

Stockerenweg 6
Telephon 89797

**baut: Ventilatoren
Luftheizapparate
Dörrapparate
Farbspritzkabinen
Abhitzeverwerter
Klimaapparate**

**Anlagen für:
Raumlüftung
Klimatisierung
Luftheizung
Entstaubung
Entnebelung
Befeuchtung
Holztrocknung
Spänetransport**

Kolloidzement

ges. gesch.

Kolloidzement ist ein ultrafeiner Portlandzement. Seine Körnung ist so fein, dass auf dem 10000-Maschensieb nur Spuren zurückbleiben. Dank dieser Eigenschaft ist er ein wertvolles Hilfsmittel des Ingenieurs, so zum Beispiel:

- **Im Stollenbau:** zur Hinterpressung von Beton- und Stahlpanzerungen;
- **Im Tiefbau:** zur Konsolidierung zu wenig tragfähiger Fundationen;
- **Im Wasserbau:** zur Verfestigung und Dichtung von porösem Beton, Mauerwerk und Baugrund;
- **Im Hochbau:** zum Auspressen von Anschlussfugen.

Anfragen sind zu richten an:

GEBR. BRUN AG., LUZERN
BAUUNTERNEHMUNG

Tel. 041 - 5 16 16

HCH. LIER

Heizung und Lüftung

Deckenheizungen System Crittall

Heisswasser-Heizungen

**Umbau bestehender Dampfanlagen
in Heisswasser ■ Abwärmeanlagen**

HEIZUNGS-INGENIEUR ZÜRICH 4 Badenerstrasse 444 Tel. 52 23 50/51

**SCHWEIZERISCHE
DRAHTZIEGELFABRIK AG
LOTZWIL**

WIR FABRIZIEREN

Rabitz-Gewebe und -Geflechte in
allen Dimensionen, schwer verzinkt
Streckrabitz, Ia verzinkt
Ziegelrabitz (Drahtziegel-
gewebe)
Beton-Armiergewebe
DÜLO-Dübelsteine

SDL

WIR VERZINKEN

Eisen- und Blechwaren bis
6 m Länge prompt, billig
und gut. Feuerverzinkung
im Vollbad ist der einzige
wirkliche Rostschutz!



FAG

Kugellager und Rollenlager bekannt für Präzision, Qualität, Sicherheit!

HERMANN SPRINGER KUGEL- U. ROLLENLAGER
Grüngasse 19 Zürich 4 Telefon 051 / 23 23 60

DIE QUALITÄTSMARKEN



NORMENGERECHTE

BITUMENEMULSIONEN

FÜR JEDEN ZWECK IM STRASSENBAU

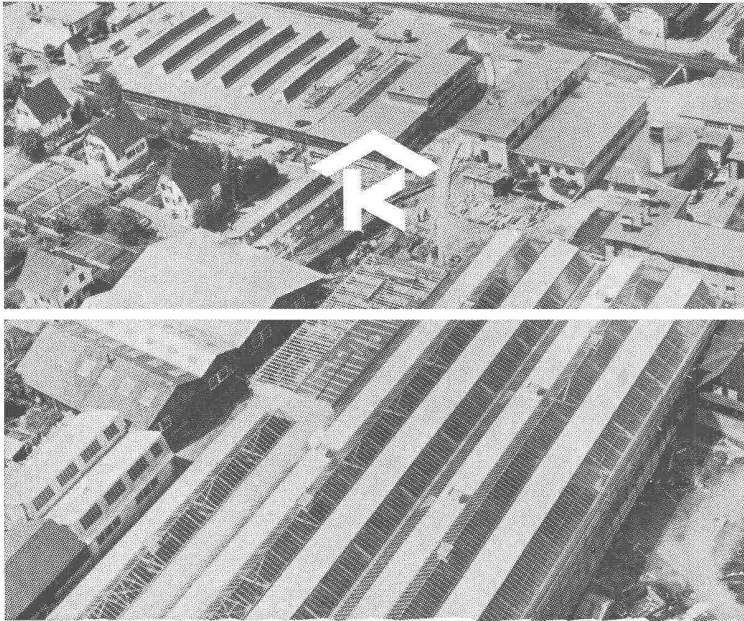


BELÄGE

EIN ERGEBNIS DER WISSENSCHAFT UND ERFAHRUNG
FÜR NEUZEITLICHE VERKEHRSSICHERE STRASSEN

COLAS AG

Postfach 10, Châtelineau-Genf Telefon (022) 33 39 70 und 33 39 79



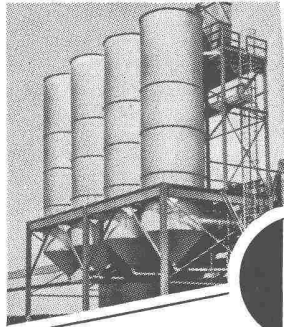
KULLY GLASDÄCHER

Kittlose Oberlichter
für Shed- Sattel- und Pultdächer

Parallelöffnende Ventilations-
flügel «AIREX»

A. Kully A. G. Glasdachwerke Olten

Nassentstaubung / Giesserei



Luft- und Gasreinigungsanlagen,

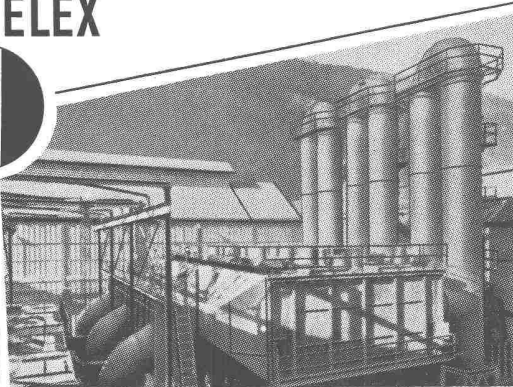
elektrisch, mechanisch, hydraulisch oder kombiniert für:

Elektrometallurgische, Chemische, Cellulose- und
Papierindustrie
Zement-, Kalk-, Gips- und verwandte Industrien
Eisen-Metallhütten, Giessereien
Kohle, Flugasche, Russ
Gasindustrie

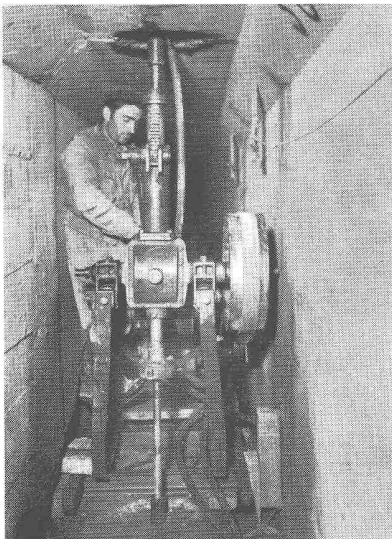
ELEX

OSKI

ELEX OSKI AG.
Postfach Zürich 32



Elektrofilteranlage / Aluminiumhütte



Bohrungen für Injektionen im Kontrollgang des
Beton-Diaphragmas Staudamm Marmorera

Stump BOHR AG

Spezialarbeiten des Tiefbaues

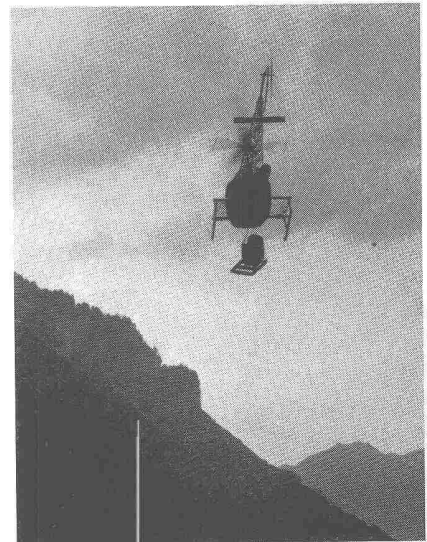
ZÜRICH

BERN

SION



Rammsondierungen
Sondierbohrungen
Kernbohrungen
Zementinjektionen
Tongel- und chemische Injektionen
Grundwasserfassungen
Bohrpfähle



Transport von Bohrgeräten mit Helikopter auf
Gebirgsbaustelle der NOK

JAEGGI AG. BRUGG

*Hoch- und
Tiefbau*

ZIMMEREI SCHREINEREI

2754

KS

KS-Stahlrohr-
Ablaufleitungen

ARFA AG
Stahlröhrenwerk
Basel/Dreispiß
Telefon
061 - 34 74 80

Vertretungen auf
allen grösseren
Plätzen
der Schweiz



ZIELSICHERE BETONHERSTELLUNG MIT

Zuschläge
und Zement
nach Gewicht

Zement-
Einsparung

Ein-Mann-Betrieb

Steigerung der
Mischerleistung

ARBAU
DOSIERWAAGEN
DBGM



WALTER HÄCHLER BADEN

Fabrikation und Büro:
Tägerhardstrasse 114
Wettingen Tel. (056) 677 38

HANS LEUPIN

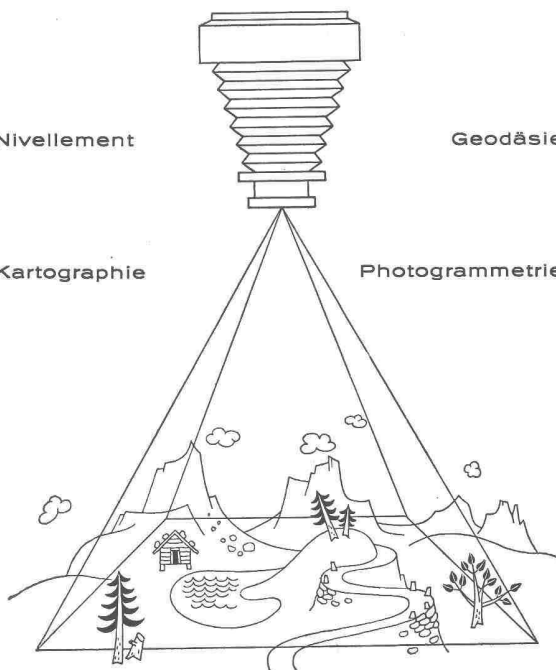
TECHNISCHES BUREAU TEL. 446 50
BERN

Nivellement

Geodäsie

Kartographie

Photogrammetrie



Topographie

Das Vermessungs- und Ingenieur-Bureau Dr. Helbling, bisher mit Sitz in Flums, wird seit 23. Mai 1955 unter dem Namen

Vermessungs- und Ingenieur-Bureau Dr. Helbling

Inhaber: Ingenieure Locher und Berchtold

weitergeführt in **GLARUS**, Burgstrasse 12, Telephon (058) 5 22 62

Die unterzeichneten Ingenieure empfehlen sich für:

- **Photogrammetrische Feldarbeiten**
- **Photogrammetrische Auswertungen**
- **Photogeologische Kartierungen**
- **Organisation von Flugaufnahmen**
- **Meliorationen, Absackungen**
- **Eisenbeton-Bauten**

E. LOCHER, dipl. Bauingenieur ETH, Geschäftsleiter

E. BERCHTOLD, dipl. Ing. ETH, Grundbuchgeometer

In unserer neuen modern eingerichteten Fabrik bauen wir nach fremden oder eigenen Entwürfen

Prototypen, Spezialmaschinen

Schwierige Reparaturen Änderungen, sowie Revisionen aller Maschinen sind weitere Spezialitäten von uns!
Eigenes techn. Büro

Gegründet 1870

EMIL STEINER AG

Maschinenbau und
Reparaturwerkstätte
Zürich 3/45 Talwiesenstr.17
Tel. 051/33 62 11

STAHLBAU

Scheer

S

713

1855-1955
100
JAHRE

**Stahlver-
arbeitung**

Hochbau, Brückenbau, Fenster
in Stahl oder Leichtmetall

ERNST SCHEER AG.
HERISAU Tel. (071) 5 19 92



ESH 727



Hospes Bern: Leucht-Pavillon

GEIGER & CIE., BERN

Elisabethenstrasse 11

Telefon (031) 8 92 11

ZIMMEREI, INGENIEURHOLZBAU

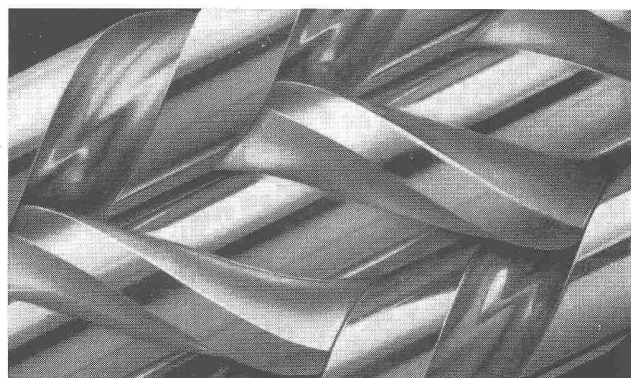
Entwurf, Berechnung, Ausführung von

Holzkonstruktionen aller Art

in Spezialausführung bis zu den grössten Spannweiten nach eigenen Patenten in Ringdübel-, Ringplatten- und Flanschdübelkonstruktion

HETZER: BALKEN UND BOGEN-NAGELBAU

J. Willi Sohn & Co. AG. Chur



IMO-PUMPEN

REX HYDRO-NORMA

Arbeitszylinder und Steuerorgane für Oel-Hydraulik

Lieferung kurzfristig

H. Hurlimann Dipl. Ing. ETH.

Zürich, Sihlquai 75, Tel. (051) 42 54 42

100 JAHRE

BAUR & CIE. AG.

Bauunternehmung Zürich

1855-1955

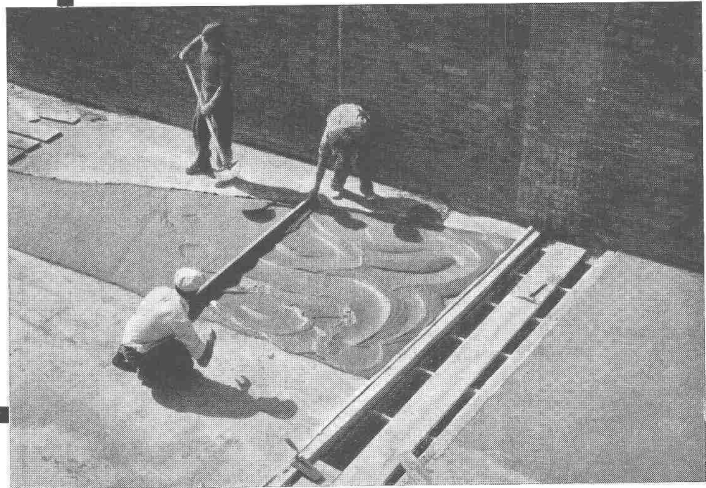
PORA
ISOLIERBETON

Baustellengüsse 400—1200 kg/m³ als

FLACHDACHISOLIERUNG

hochisolierend und leicht, da gleichzeitig Gefällsbeton.

Auch armiert, selbsttragend



PORA AG

Mühlehorn
058 / 4 34 36

Reichenburg
055 / 3 92 22

Flachdach zweischichtig, begehrbar

*Elektrische-Installationen
und Schalttafelbau*

Sauber + Gisin
ZÜRICH

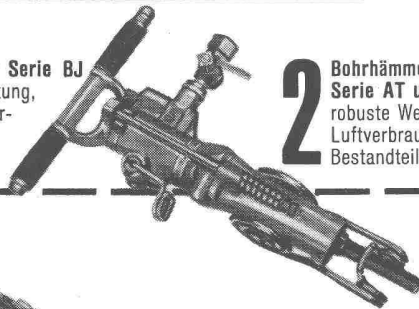
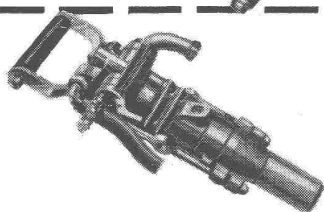
Flottmann

Pressluft-hämmer

1 Hochleistungs-Bohrhämmer Serie BJ
für Vortrieb, beste Bohrleistung,
spezifisch günstiger Luftver-
brauch, handlich, wenig
Bestandteile

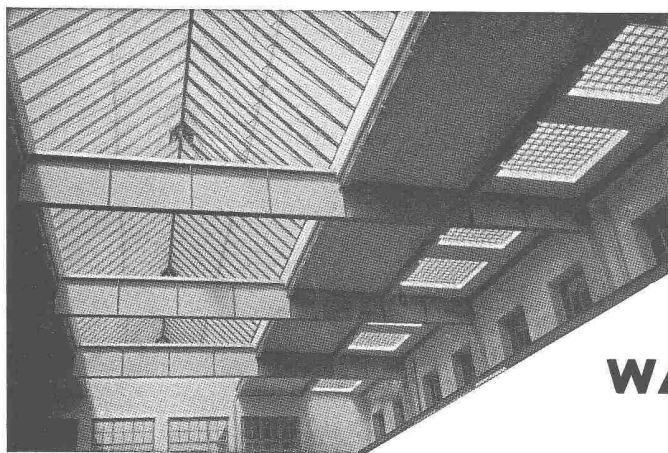
2 Bohrhämmer für Steinbrüche
Serie AT und AZ
robuste Werkzeuge, kleiner
Luftverbrauch, wenig
Bestandteile

3 Abbauhämmer
Aufreiss-hämmer CL 34 und CE



Zürcherstrasse 137 Tel. 051/98 92 88 Schlieren-Zürich

Kraft- und Arbeitsmaschinen AG.



Kittlose

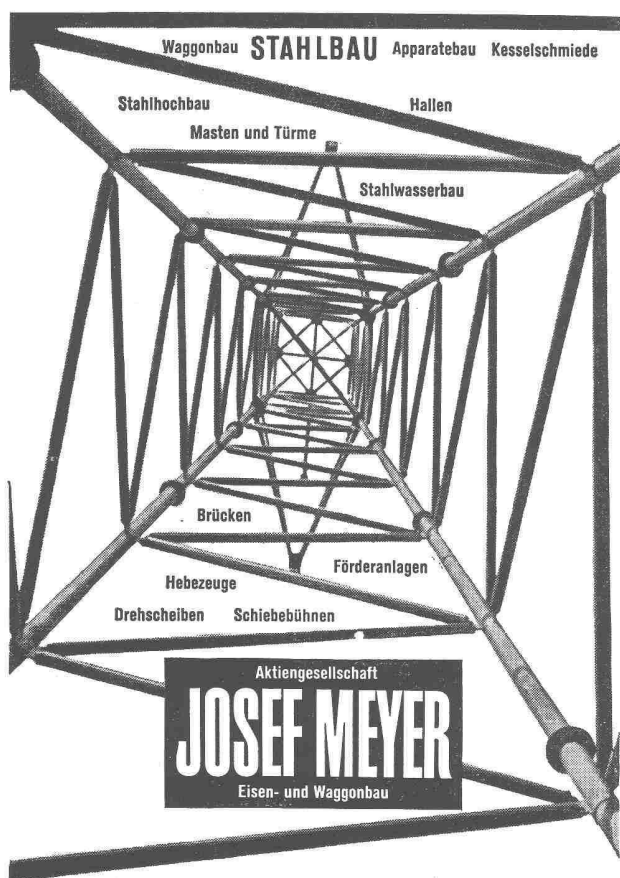
Glasdächer

Glasbeton-Oberlichter, bege- und befahrbar

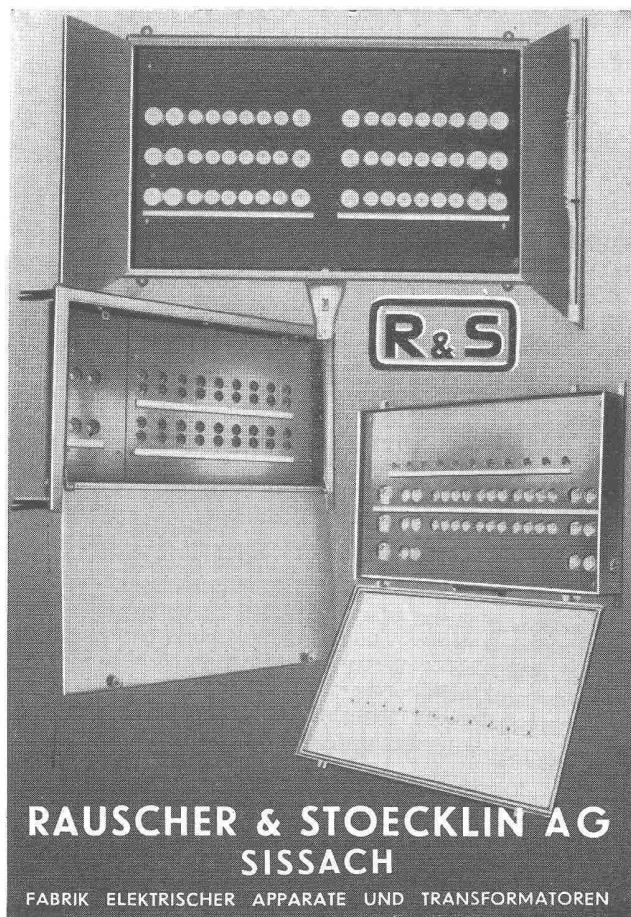
Glasbaustein-Wände

WALTHER & MÜLLER ★ BERN

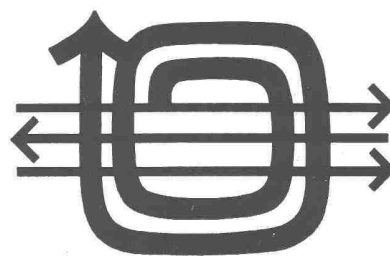
Telephon (031) 2 49 12



MÖHLIN Tel. (061) 88 12 41



Fachmännische Beratung und Ausführung


HENRI WEGMANN Ing.
 WINTERTHUR TELEPHON (052) 27710

Die

Eidg. Technische Hochschule

als Ausbildungszentrum eines tüchtigen Nachwuchses und Stätte schöpferischer Forschung ist eine der Hauptquellen des weltweiten Ansehens der schweizerischen Industrie. Ihren Leistungen sowie einem von Wagemut und Opferwillen erfüllten Unternehmergeist verdankt unser Land zu einem guten Teil die Entwicklung seiner Wirtschaft und seinen Wohlstand. Ihre Kräfte in den Dienst unserer von einer erfolgreichen Forschung unterstützten und an Pionierarbeit reichen Industrie zu stellen, erachtet unsere Bank als eine ihrer Hauptaufgaben.

SCHWEIZERISCHER BANKVEREIN

Basel - Biel - La Chaux-de-Fonds - Chiasso - Genf - Herisau - Lausanne - Le Locle
 Neuenburg - Nyon - St. Gallen - Schaffhausen - Zofingen - Zürich
 Aigle - Bischofszell - Morges - Rorschach

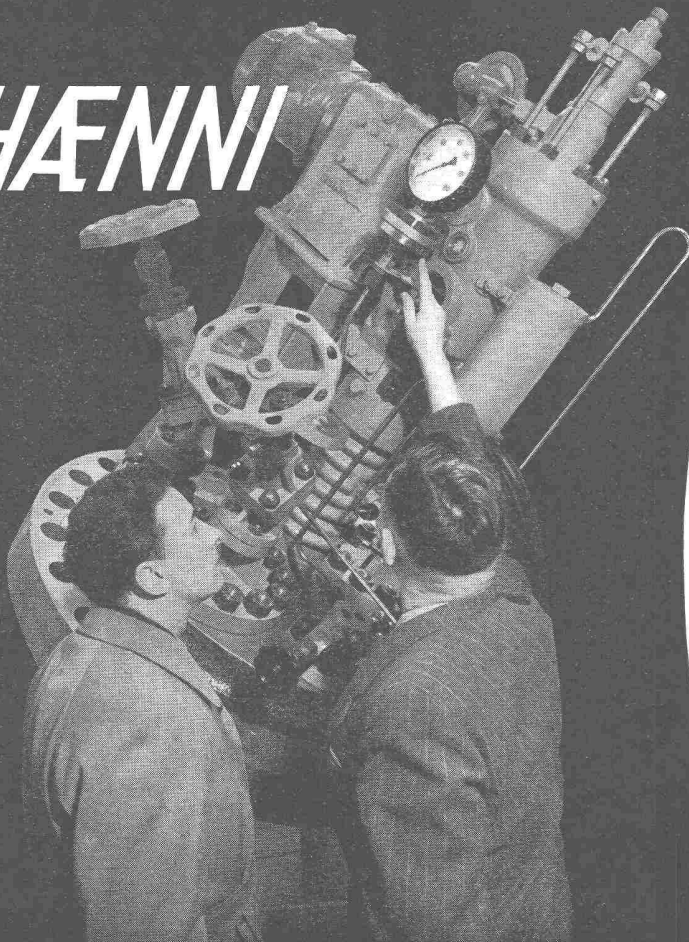
London
 Montreal



New York
 Rio de Janeiro

1872

Aktienkapital und Reserven Fr. 235 000 000.—

HANNI

HANNI & CIE AG.
JEGENSTORF-BERN

fabriziert auch für Sie
 präzise Messinstrumente:

*Manometer
 Thermometer
 Hygrometer*

Schon von den Römern als Kenner
und Fachleute bevorzugt, gehört auch
heute noch der

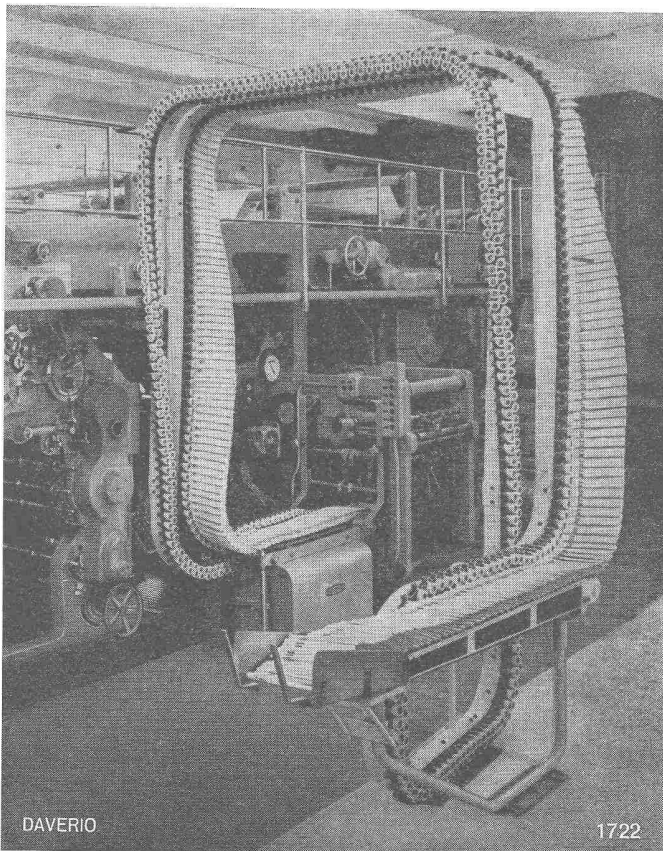
Mägenwiler-Othmarsinger-
MUSCHELKALKSTEIN

zu dem vielgewählten Naturstein für
vornehmes Bauen

EMIL FISCHER, DOTTIKON

STEININDUSTRIE

TELEPHON (057) 7 32 14



DAVERIO

1722

Zeitungsförderanlage in der NZZ

Patentiertes
Zeitungsfördersystem

DAVERIO

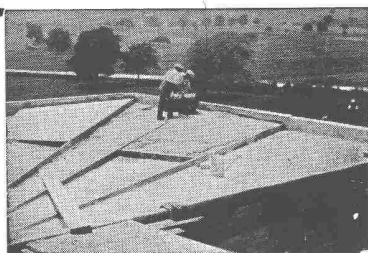
Einige Vorteile dieser neuartigen Förderanlage:

- Beförderung von zwei- und dreimal gefalzten Zeitungen direkt von der Falzauslage in beliebiger Richtung
- Vollständig schmierfreie Transportierung
- Unbedeutender Kraftverbrauch
- Höchste Betriebssicherheit
- Unbeschränkte Förderlänge

DAVERIO & CIE. AG.

Zürich 5 Heinrichstrasse 221

Besser isolieren
mit



ZELLENBETON

Kleines Gewicht
300 kg/m³
Wärmeleitzahl
0,06—0,07
Vorteilhaft im Preis

Kann auf der Baustelle hergestellt und eingebracht oder in Platten jeder Grösse geliefert werden. - Hervorragende Isolierwirkung. - Speziell für Flach- und Shed-Dächer, Unterlagsböden, Mauer-Isolierungen usw. - Fäulnisfrei, feuerfest und frostsicher.

FAVRE & CIE. AG.
WALLISELLEN / ZCH.

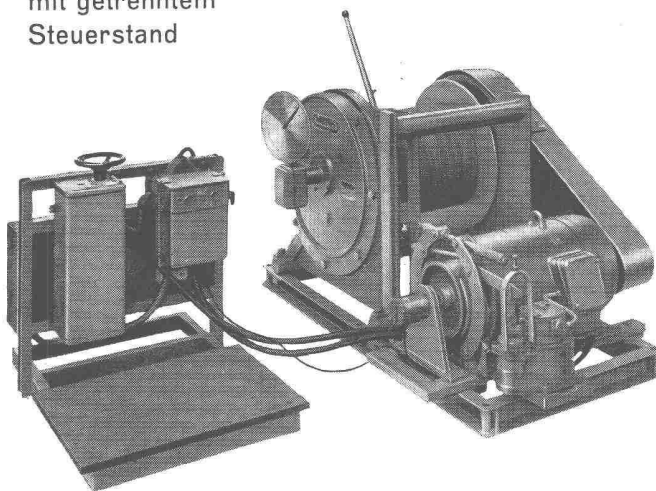
Gegr. 1891 Tel. (051) 93 20 11

Planetenrad-Seilwinde

MERK

Seilwinde Zugkraft 2000 kg

für Baustellen-Seilbahn
mit getrenntem
Steuerstand



HANS MERK Fahrzeug- und Kranfabrik **DIETIKON-ZÜRICH**
Telephon (051) 91 91 21

BAUTENSCHUTZ

Schutzanstriche

- für Holz
- Beton
- Eisen
- gegen Fäulnis
- Rost
- Säuren
- Laugen
- Hitze
- Feuchtigkeit usw.

Korrosionsschutz

- durch Sandstrahlen
- Spritzmetallisieren
- Schutzanstriche

Verlangen Sie eine unverbdl. Fachberatung
oder unseren Bautenschutz-Katalog

mit INERTOL
AVENAROL
ICOSIT
CHROMIDIN
CHROMIVYL

SIEGFRIED
keller CO
WALLISELLEN-ZH TEL. 051/933232

BORSARI

Heizöl- und Benzin-Tanks

aus Eisenbeton mit Glas-
auskleidung in jeder
Grösse für Handel und
Industrie sowie für Ein-
und Mehrfamilienhäuser

50 Jahre Erfahrung
Erstklassige Referenzen
Keine Korrosion
Kein Unterhalt

BORSARI & CO.

Zollikon-Zürich

Telephon (051) 24 96 18

Gegr. 1873

Ein volkswirtschaftlicher Vorteil

ist es, Eisen- und Blechkonstruktion durch

Verzinkung im Vollbad

vor Rost zu schützen

Für aggressiven Boden empfehlen wir das

Isolieren von Röhren

durch Bitumieren mit Asbestband, Glasschleier oder Jute

Ferner sind wir für das

Promatisieren

den galvanischen Glanzzink-Schutzüberzug

vorteilhaft eingerichtet

Verzinkerei PRATTELN AG. Pratteln

Baselland

Telephon (061) 81 50 22

Gegründet 1897



CONSTANTIN VON ARX AG.

OLTEN

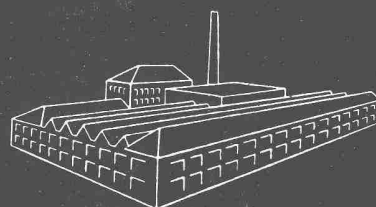
Telephon 5 20 64

HOCHBAU • TIEFBAU

HOLZBAU

Beste Referenzen

Langjährige Erfahrungen



Industrie-Heizungen

Abwärmeverwertungs- und Speicheranlagen zum Sparen von Brennstoff.

Warmwasser-, Heißwasser- und Dampfheizungen. Elektrokessel.

Lüftungs-, Trocknungs- u. Klimaanlage. Luftheiz- und Befeuchtungsapparate.

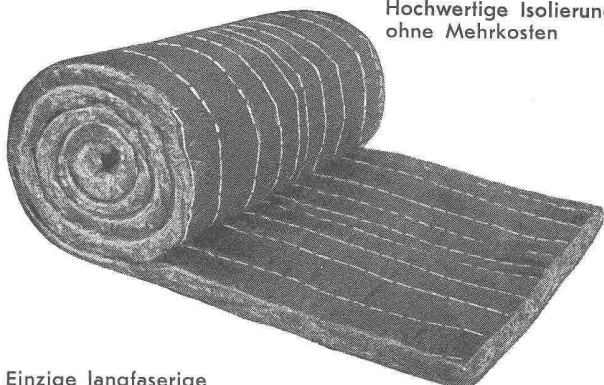
Moeri & Co.

Tel. 255 01 **Luzern**

BASALTWOLLE

«BASALAN»

Hochwertige Isolierung
ohne Mehrkosten



Einzig langfaserige
Steinwolle, beste Filz-
fähigkeit, unbrennbar,
dauerhaft, bruchfest.

Gegen Kälte, Wärme, Schall, für
Böden, Wände, Dächer. Trittschall-
dämmung. Lose und in Matten.

OTTO F. GISS

Tel. (061) 9 05 12

MÜNCHENSTEIN

ABBRUCH-HONEGGER AG.

Sportweg 39, Zürich 5

(hinter Sportplatz Hardturm)

Tram Nr. 4 und 13 ab Hauptbahnhof (Limmatseite)

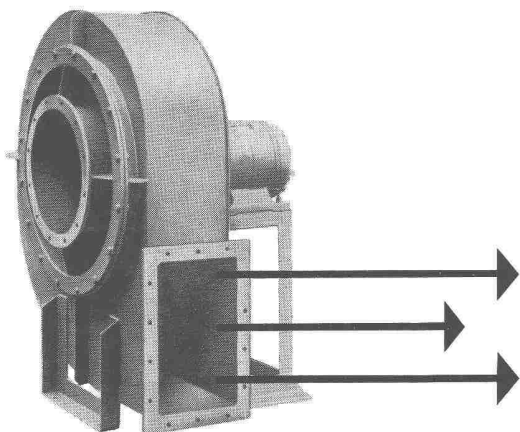
Telephon (051) 42 17 24

Grosses Lager in

Abbruch- und Occasionswaren

Meidinger

Ventilatoren und Elektromotoren



Qualitätsprodukte seit mehr als einem halben Jahrhundert. Anpassung an alle Ansprüche der Technik. Geräuschloser Lauf durch spezielle Ausführung der Flügelräder und sorgfältiges Ausbalancieren der Ventilatorflügel und Motoranker. Behebung der magnetischen Geräusche der Elektromotoren durch Spezialwicklung. Genau passende Ersatzteile jederzeit ab Lager lieferbar.

G. Meidinger & Cie, Basel 4,
Telefon 061-22 97 65

2455

GEBERIT

GEBERT & CIE RAPPERSWIL SG



Nuba-Batterie

R. Nussbaum & Co. AG.

Armaturenfabrik Olten

Tel. 062 - 5 28 61

Zürich Dufourstrasse 29 Tel. 32 88 80

Basel Clarastrasse 17 Tel. 2 75 90

Moderne

GITTERROSTE

halten
bis 3 Tonnen
Belastung aus
für
Abdeckungen
Zwischenböden
Treppen
Baumroste
Schuhkratzroste
Fabrikation durch



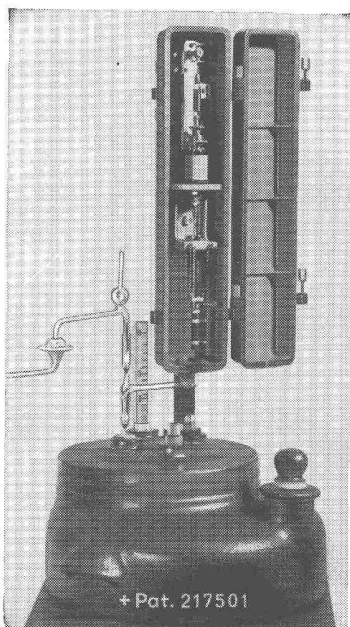
Allmendstr. 7
Zürich 2
Tel. 051 / 25 79 80

SCHWEIZER
ELEKTRODENFÜR DIE
SCHWEIZER INDUSTRIE**ARCOS**SCHWEIZER
SCHWEISSMASCHINEN

GENERALVERTRETER: MAX C. MEISTER, ZÜRICH 1, LÖWENSTRASSE 25, TELEPHON (051) 27 08 37

Dosierapparate für Flüssigkeiten

Schweizer Erzeugnisse «D O S A P» Patente ⚡ Hottinger ⚡



Erprobt
Bewährt in
über 250 Anlagen
Entkeimen
von Wasser
Neutralisieren
von Abwasser
Zubereiten
von Spülwasser
Abfüllen, Verteilen
Beimischen
Einfach
Präzise
Zuverlässig
Ungefährlich
Preiswürdig
Anpassbar an alle
Verhältnisse
← Ausführung für
kleine und mittlere
Anlagen
Auskünfte, Referenzen und
Besichtigung beim Fabrikanten

FR. HOTTINGER, Ing. Techn. Bureau, BASEL

Laufenstrasse 70 Telefon 34 47 21

Inhaber: R. Buol

Vertretungen:

Westschweiz: CLENSOL S. à r. l. spécialistes de l'eau, LUTRY

Südschweiz: E. Bottani, studio tecn. idraul., Lugano

**DEUTZ
DIESELMOTOREN**FÜR
ALLE
ZWECKE**AUFBEREITUNGS-ANLAGEN
für
MINERALIEN, ERDEN, ERZE
etc.****HUMBOLDT**

GENERALVERTRETUNG

HANS F. WÜRLER ZÜRICH 47

INGENIEURBUREAU

SPISERSTRASSE 42

TEL. (051) 52 66 55

REPARATURWERKSTÄTTE

ERSATZTEILLAGER

SIFRAG

BERN

ZÜRICH

BASEL

LAUSANNE

Die Spezialfirma für moderne

Luft- und Klimatechnik

Pat. Aufzug-Treppen + Holzbau

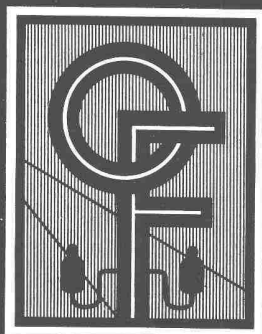
H. SIEBER LUZERN

Brunnhalde 9 Tel. (041) 2 04 56

PLATZ-MONTEURE:

Zürich Tel. (051) 45 12 08
Lausanne Tel. (021) 26 35 22

Melide Tel. (091) 3 74 15
St. Gallen Tel. (071) 24 55 94



**OTTO FISCHER AG
ZÜRICH 5**

**ENGROSHAUS
ELEKTROTECHNISCHER
ARTIKEL**

SIHLQUAI 125 TEL. (051) 42 33 11

4

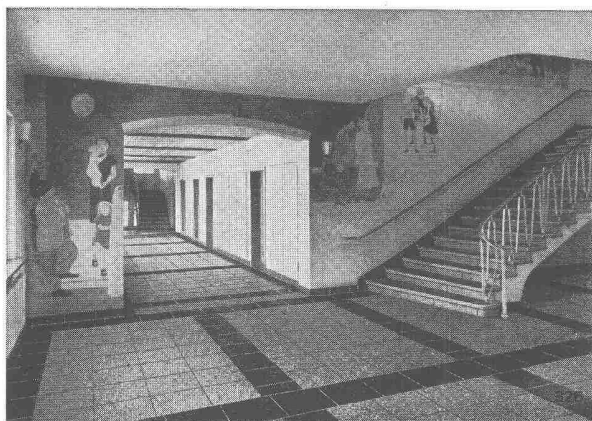
GÖHNER NORMEN

vereinfachen
das Bauen

Wir fabrizieren 535 verschiedene Norm-Fenster u. -Türen, ferner normierte Kombi-Einbauküchen, Luftschutz-Fenster u. -Türen, Carda-Schwingflügel Fenster. Verlangen Sie unsere Massliste und Spezialprospekte. Besichtigen Sie unsere Fabrikausstellung.

Hegibachstr. 47, Zürich 7/32
Telefon 051 / 24 17 80
Vertretungen in
Bern, Basel, St. Gallen, Zug,
Biel, Genève, Lugano

ERNST GÖHNER AG ZÜRICH



Sekundarschulhaus Henau-Niederuzwil 1952

Qualitäts-Fabrikate

in Basaltolit-Quarzit

Treppenanlagen Bodenplatten

hydraulisch gepresst, mit granitharter Gehfläche, in verschiedenen Farben. Nach Wahl **gleitfest geraut** oder **geschliffen**

	20/20/2 cm	35/35/2,5 cm
Standard-Formate:	25/25/2 cm	40/40/3 cm
	30/30/2 cm	50/50/3 cm

in Granit-Imitation sofort ab Lager lieferbar!

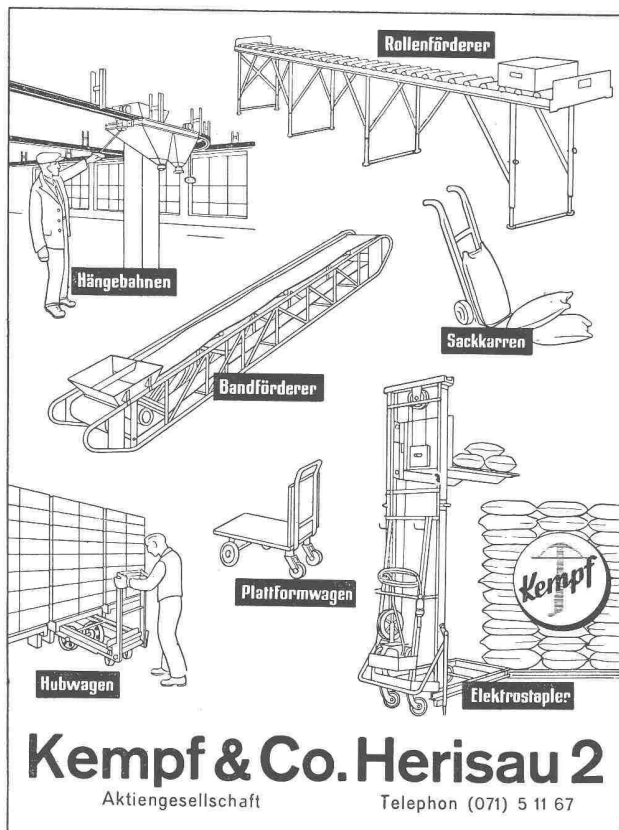
SPEZIALBETON AG. STAAD (St. G.)

Kunststeinwerke



KLIMAAANLAGEN, VENTILATIONEN

AERO A.G. BASEL 3
Gegr. 1924 Tel. 061-22 6918



Rollenförderer
Hängebahnen
Bandförderer
Sackkarren
Plattformwagen
Hubwagen
Elektrostapler

Kempf & Co. Herisau 2
Aktiengesellschaft
Telephon (071) 5 11 67

MAKAFLOR AG, BERN

Telephon (031) 5 99 66

Freiburgstrasse 133

Filialen in Solothurn (065) 2 56 81 und Liestal (061) 84 30 94



Ausführung sämtlicher

Isolier- und Unterlagsböden

Industrieböden

Flachdachisolierungen



stewi Erste schweiz. Leichtmetall- Wäschehänge

mit dem neuen Patentverschluß
Mustermesse Basel ausgezeichnet
1954 und 1955
45 m und 60 m Seil
ab 8 kg Gewicht
Einfache Bedienung, daher größte
Betriebssicherheit
Beste schweizerische
Qualitätsarbeit
Ein Vergleich wird auch Sie
überzeugen.
Verlangen Sie unverbindlich
Prospekte und Preislisten.

W. Steiner, Metallbau, Winterthur, Oberseenerstrasse, Tel. (052) 617 51



SCHWEIZ. SPRENGSTOFF A.-G. CHEDDITE

Fabriken in Liestal/BL und Isleten/Uri

Bureau in Liestal: Telephon (061) 724 33

Telegramme: Cheddite Liestal

TELSITE - CHEDDITE - DYNAMITE

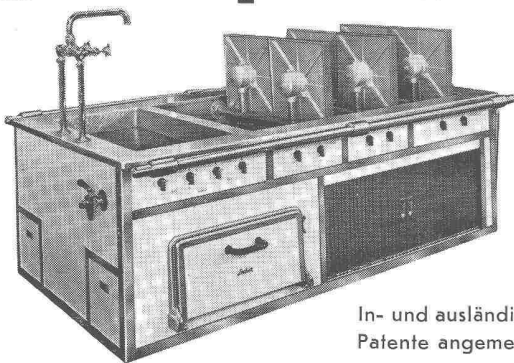
Sprengkapseln - Zündschnüre - Zubehör

Generalvertretung für die französische Schweiz: **Petitpierre & Grisel S. A. Neuchâtel**

Der neue elektrische

Locher Kipp-Plattenherd

setzt sich überall durch, wo bessere Leistungen, **grösste Sauberkeit** und höchste Betriebssicherheit verlangt werden.



In- und ausländische Patente angemeldet.

Wenn Sie eine neue Küche oder eine Küchenerweiterung für Spitäler, Hotels, Restaurants oder Kantinen auszuführen haben, unterlassen Sie bitte nicht, unsere Vorschläge einzuholen.

OSKAR LOCHER

Elektr. Heizungen, Baurstrasse 14
Telephon (051) 34 54 58

Zürich 8

Locher

Aus vielen, einige besonders interessante Referenzen:

Zürich: Stadtspital Waid

Zürich: Bahnhofbuffet HB, 2. Kl.

Kloten: Flughafen-Restaurant (2 Herde)

Schaffhausen: Kantonsspital (2 Herde)

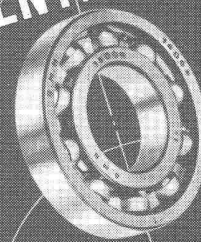
Vevey: Nestlé S. A., Réfectoire

Grandvaux: Nouveau Restaurant du Monde

Konolfingen: Hotel und Buffet Bahnhof

Lagos/Nigeria (Westafrika): Hotel «The Mainland».

10 KUGELN...



mit einer Toleranz von 0.0005 mm
in Verbindung mit feinstbearbeiteten Kugellaufrinnen gewährleisten grösste Laufruhe und kleinste Mass- und Laufabweichungen dieses
„MÜLLER“-KUGELLAGERS

0.0005 mm



Kugeln-Kugellager-Schleifspindeln
HÖCHSTER PRÄZISION

HERM. SPRINGER, ZÜRICH 4

Grüngasse 19 - Tel. (051) 23 23 60 und 23 70 79



Vobag

AG. für vorgespannten Beton
und Zementwarenfabrik

Spezialfirma für hochwertige Betonwaren
für alle Zwecke

Adliswil-Zürich - Tel. 91 68 44

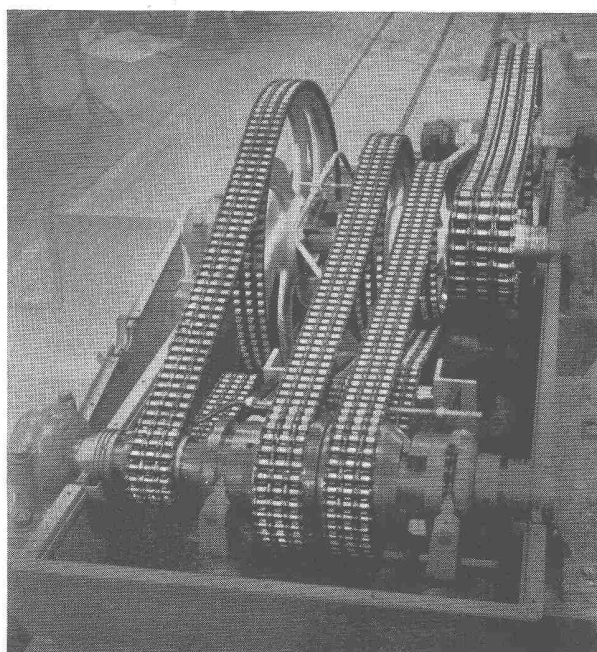
Brücke aus vorgespannten Betonelementen

KLIMA-ANLAGEN

Die Klima-Anlage in Verbindung mit einer Kältemaschine «Autofrigo» ist in der Lage, jedes gewünschte Klima — ohne Rücksicht auf die Aussenwitterungsverhältnisse — zu schaffen. Die Kältemaschine «Autofrigo» macht jede Klima-Anlage zu einer vollwertigen Einrichtung.

AUTOFRIGOR AG ZÜRICH
Schaffhauserstrasse 473 Telefon (051) 48 15 55

RENOLD-ANTRIEBE



längste Lebensdauer
für störungsfreien Betrieb
ruhigen Lauf

kurze Achsdistanzen
kleinste Breiten
hoher Wirkungsgrad

Ab Lager:

W. EMIL KUNZ ★ ZÜRICH 27

Gotthardstrasse 21 • Telefon (051) 25 29 10

GEBRÜDER POLTI

STEININDUSTRIE

Bureau: GRONO, Telefon (092) 6 11 29

Bureau: LUZERN, Telefon (041) 2 50 42

Plattensägewerk

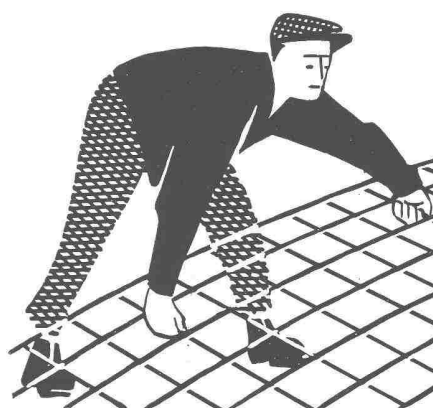
Steinschleiferei, Polierwerk, Sandstrahl-Gebläse

Steine für Hoch-, Tief- und Gartenbau

Fassaden-, Tritt- und Bodenplatten

Denkmäler

CALANCA-GRANIT
DUNKLES MATERIAL



Mit profilierten

PERFEKT

Armierungsnetzen

10 x raschere Ver-
legearbeit!

Mehr als 50% Gewichtsersparnis
Ausführlicher Katalog mit
Berechnungstabellen durch

EMIL HITZ

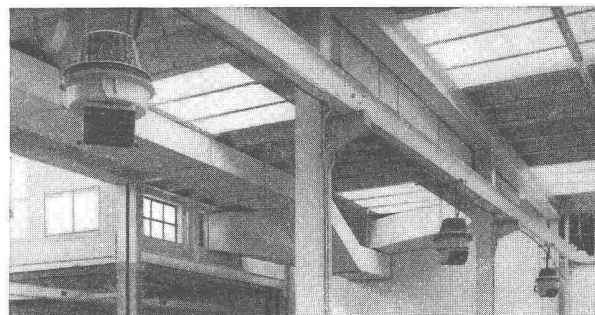
Fabrik für Drahtgeflechte
Zürich 3 Grubenstr. 29 Tel. 33 25 50
Zweigbetrieb Basel:
Ob. Rebgasse 40 Tel. 32 45 92

Pat.



— Luft

in vollautomatischen



Klimaanlagen + Luftbefeuchtungsanlagen

allen Raumlufthbedingungen individuell angepasst. Erste Referenzen in über 1700 Anlagen der Lüftungs-Technik in Bauobjekten verschiedenster Art. Projektierung, Beratung, Ausführung.

Im In- und Ausland patentierte Eigenkonstruktionen.

Verlangen Sie eine unverbindliche Besprechung. Wir freuen uns, Ihnen zu dienen.

WERA-APPARATENBAU AG. BERN

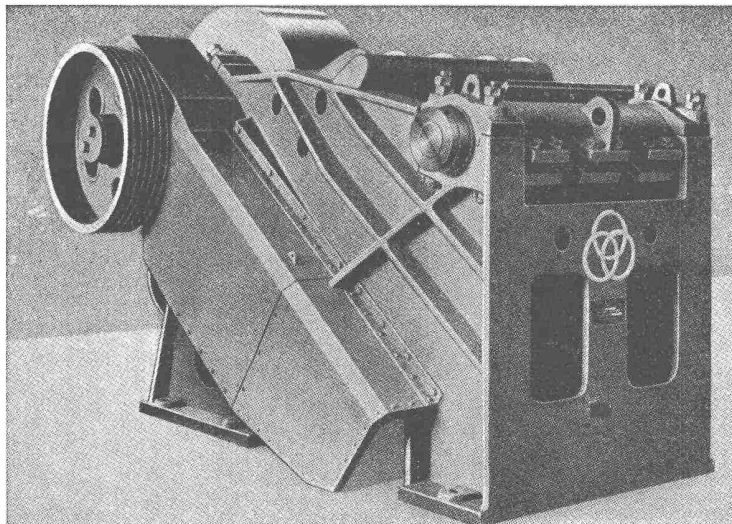
Telephon (031) 3 99 11
Gerbergasse 23—33

Klima-, Lüftungs-, Luftheizungs-, Entnebelungs-, Entstaubungs- und Kirchenheizungsanlagen

Alle Maschinen und Einrichtungen, sowie komplette Anlagen für **Trocken- und Nass-Zerkleinerung sowie -Aufbereitung**, wie

- Kettenbeschicker
- Schubwagenspeiser
- Plattenbänder
- Bandaufgeber
- Stückgutscheider
- Siebanlagen
- Brecher- und Mahlanlagen
- Trommeltrockner
- Waschtrommeln
- Sandklassieranlagen
- Kratzbänder
- Entwässerungseinrichtungen
- Stübbe Faltenbänder**
- ab 500 mm Breite für Kurven- und Steilförderung
- usw.

K R U P P - Schlagbrecher



Backenbrecher mit gänzlich neuer Wirkungsweise und vollkommenem Ueberlastungsschutz

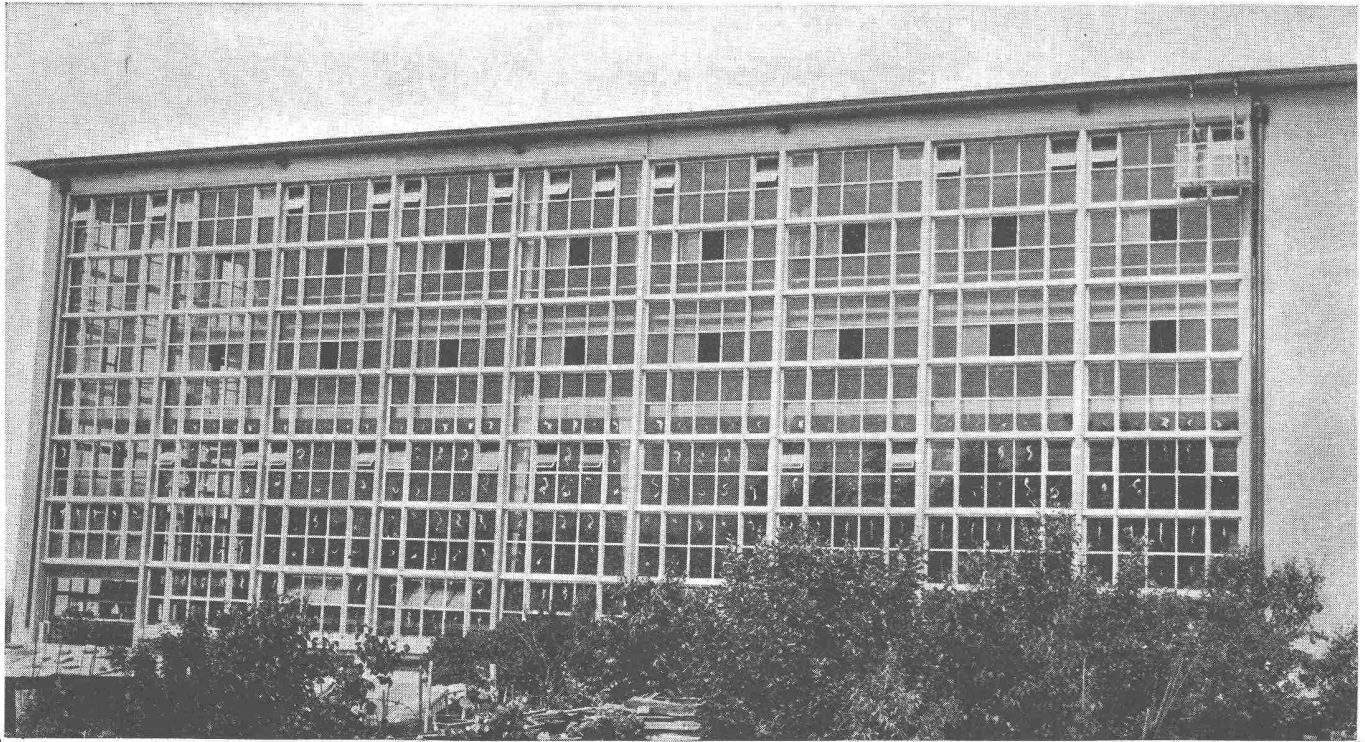
Hohe Mengenleistung bei relativ niedrigem Energieverbrauch und Verschleiss • Gleichmässig würfeliges und scharfkantiges Korn

FRIED. KRUPP



MASCHINEN- UND STAHLBAU
RHEINHAUSEN

Generalvertretung für die Schweiz: **HEINRICH GERTSCH**, Zürich 46, Zehntenhausstrasse 15, Tel. (051) 46 64 90



Ateliers des Charmilles S. A., Genève

Architekt: J. Stengelin, Cologny-Genève

Bauunternehmung: Ed. Cuénod S. A., Genève

BETONSPROSSENFENSTER

Ausführung in Weisszement

modern und formschön

hergestellt nach individuellen Entwürfen des Architekten

A. BANGERTE & Cie. AG., LYSS

Zementwaren und Bausteinwerke / Bauwerkzeuge
Telephon (032) 8 41 23

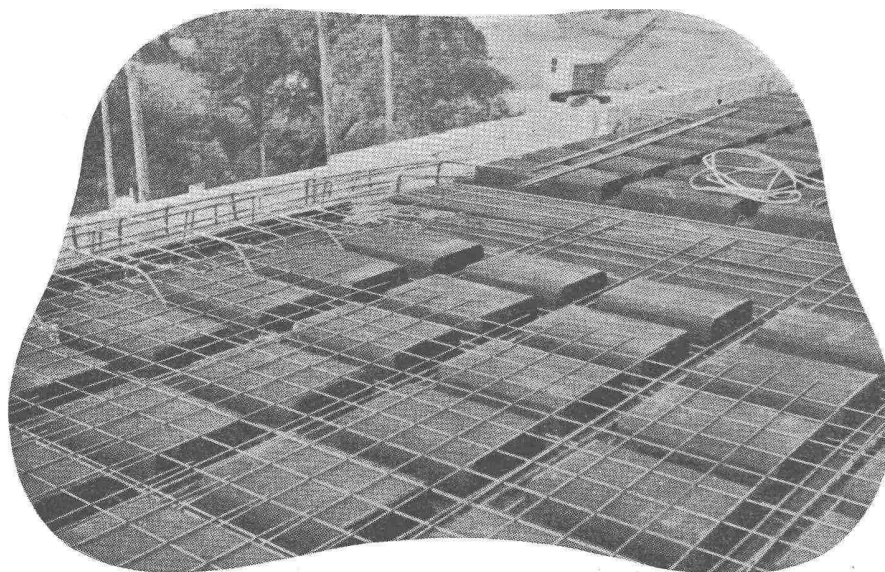
DIE FUGENSICHERE KORKISOLIERDECKE

NACH DEM SYSTEM DER

BAUKORK AG

VERKAUFSBÜRO ZÜRICH 2

Tel. (051) 23 80 12



ist eine leichte Eisenbetondecke, bei welcher die Korkschicht unten liegt, d. h. die Korkelemente auf Schalung gelegt werden. Wegen der **hohen Wärme-Isolierung** eignet sie sich für Flachdächer, für Decken mit **Strahlungsheizung** sowie als **oberste Decke unter Steildach**. Wegen des geringen Eigengewichtes und dem Wegfall von zusätzlichen Belägen, wie Gefällsbeton, Druckverteiplatten etc. eignet sie sich für **grosse Spannweiten**.




RWD-Produkte

in Preis und Qualität
an der Spitze



Reppisch - Werk AG., Dietikon - Zürich
Giesserei, Maschinen- und Möbelfabrik
Gegr. 1906 Tel. (051) 91 81 03

Stahlbau



FERRIERE

CATTANEO AG

GIUBIASCO

Abteilung Eisen- und Stahlbau



Treppenaufgang des Verwaltungsgebäudes ESCHER WYSS,
Zürich, aus Castione-Marmor hell und dunkel.

Ausgeführt durch:

M. ANTONINI & Co., BELLINZONA

H. GOSSWEILER & Cie.

Zürich 2

Strassenbau, Brückenbau
Stollenbau

Bauunternehmung

HOCH- und TIEFBAU

Rieterstrasse 46
Telefon (051) 23 13 60

Wohnbauten, Industriebauten
Eisenbetonbauten

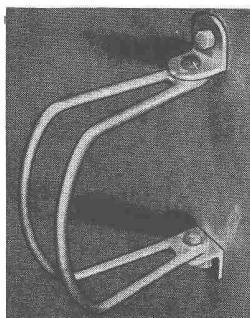


**Gips- und
Maler-
Genossenschaft
Zürich**

Zürich 9/47 Flurstr. 110
Tel. 52 14 88

Ausführung von
Gips-, Maler- und
Tapeziererarbeiten

FAPAR Fahrradklammer



auf jedes Winkel-
mass einwandfrei
feststellbar

Fr. 8.—

solid und praktisch - feuerverzinkt

Weitere neun Modelle
an Fahrradhaltern und -ständern
für alle Platzverhältnisse

Verlangen Sie Prospekt von der
Spezialfirma

Postfach Zürich 22

FAPAR, G. H. Rusterholz Telefon (051) 32 31 44

W. ROBERT LANG, ING.

ZÜRICH 6/57

Hofwiesenstrasse 18

Telephon (051) 28 79 32

(auch ausser Geschäftszeit)

Mauerentfeuchtungsanlagen

15jährige praktische Erfahrung

W. + H. NIEDERHAUSER

Bern-Bümpliz

Morgenstrasse 131

**Eisenkonstruktionen
Metallbau
Bauschlosserarbeiten
Fenster, Türen
Blecharbeiten
Schweissarbeiten**



Patent-Aufzugtreppe

Grösste Vorteile

auf kleinstem Raum

Vertreter:

R. Bischoff, Kaspar-Fenner-Strasse 8, Küsnacht ZH
Telephon (051) 90 47 59

**E. FELDMANN & SOHN HOLZBAU
LYSS Kt. BERN**

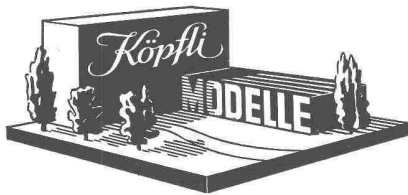
Telephon (032) 8 41 84

Granitwerke DINDO URBANO AG.

OSOGNA - CRESCIANO TESSIN SEIT 1905 TELEPHON 63108

Eigene Steinbrüche für helle und dunkle Granite
Marmor und ausländische Granite Grabmäler
Sägewerke Schleif- und Poliermaschinen

GRANITARBEITEN FÜR HOCHBAU TIEFBAU GARTENBAU



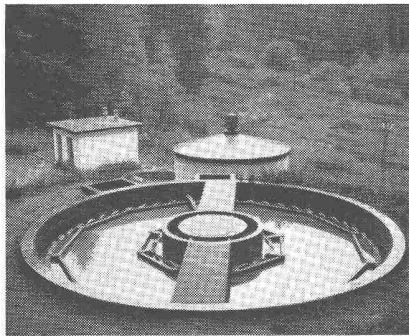
ARCHITEKTUR-MODELLE RELIEFBAU

Reiche Erfahrung, exakte Arbeit

Köppli HANS

ALTDORF (URI)

Telephon (044) 2 18 55



MODERNE

ABWASSER-REINIGUNG

FÜR GEMEINDEN UND INDUSTRIE



BERATUNGEN
BEWÄHRTE VERFAHREN
MECH. AUSRÜSTUNGEN
ZAHLEICHE REFERENZEN

PISTA S.A. Genève-Jonction

Kraftwerke Oberhasli AG Innertkirchen

Aktionäre:
BKW, Basel, Bern
und Zürich

Aktien- und
Obligationenkapital
285 Millionen Fr.

Gegründet 1925

Kraftwerke

Energieproduktion

Innertkirchen

Handeck I

Handeck II

Oberaar

Zuleitung des

Gadmerwassers

Im Sommer

635 Millionen kWh

Im Winter

665 Millionen kWh

Mittlere Jahresproduktion

1300 Millionen kWh

ALUCROM

Die Universal Rostschutz - Grundierfarbe
zeichnet sich aus durch besondere Wetter-,
Hitze- und Chemikalien - Beständigkeit,
grosse Härte u. vorzügliche Haftfestigkeit.

bacher

BACHER AG. REINACH - BASEL

Omegol

Farbiges Holzimprägnieröl in ver-
schiedenen Farbtönen schützt das Holz.

bacher

BACHER AG. REINACH - BASEL

OMEGOLIN

Rostschutz- und Dichtungslack auf Bi-
tumenbasis. Streichfertig, schnelltrock-
nend, von grosser Elastizität.

bacher

BACHER AG. REINACH - BASEL

PANOFLEX

Wetterbeständige Kunstharz-
Dispersionfarbe für Holz,
Beton, Eternit, Putz, Stein etc.

bacher

BACHER AG. REINACH - BASEL

**VENTILATOR AG
STÄFA**

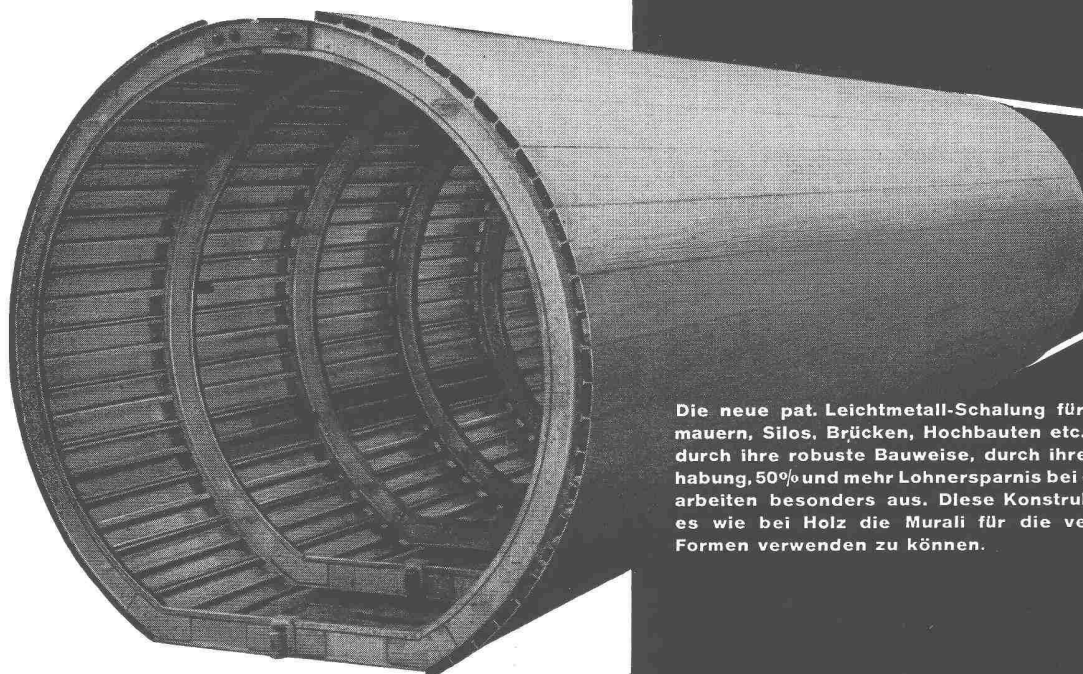
Spezialisiert seit 1890
Tel. (051) 930136



Klima-Anlagen

Lufotechnische Anlagen
Befeuchtungs-Apparate
Elektrofilter

Aeberli Stollen-Schalung



Die neue pat. Leichtmetall-Schalung für Stollen, Stau-mauern, Silos, Brücken, Hochbauten etc., zeichnet sich durch ihre robuste Bauweise, durch ihre leichte Handhabung, 50% und mehr Lohnersparnis bei den Schalungsarbeiten besonders aus. Diese Konstruktion gestattet es wie bei Holz die Murali für die verschiedensten Formen verwenden zu können.

Alb. Aeberli

Konstruktionswerkstätte Zürich 38
Albisstraße 62 Tel. 45 13 28

Wir isolieren

Ihre Präzisionsmaschinen
gegen störende Einflüsse von Erschütterungen

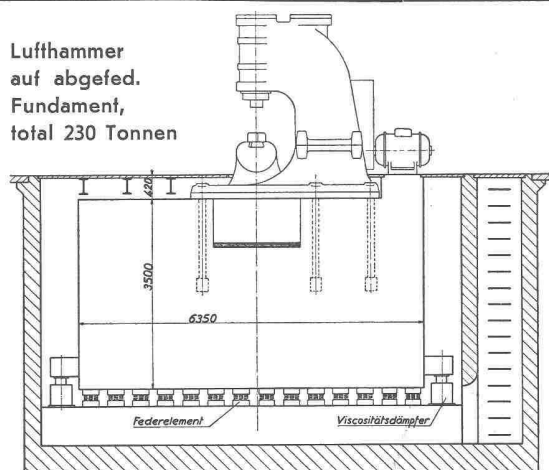
Ihre Hämmer und Pressen
zum Schutze von Maschinen, den betriebseigenen
Bauten und der Umgebung

Triftschall- und Bodenisolationen
durch unsere patentierten Korkaero-Platten

Verlangen Sie kostenfreie Beratung durch

VAPOR AG., ZUG Telephone (042) 4 15 74

Lufthammer
auf abgefed.
Fundament,
total 230 Tonnen



STS

Schweiz. Technische Stellenvermittlung
Service Technique Suisse de placement
Servizio Tecnico Svizzero di collocamento
Swiss Technical Service of employment

Zürich, Lutherstr. 14, Tel. 23 54 26. Telegr. STSINGENIEUR ZÜRICH.
 Für Stellesuchende Einschreibgebühr 3 Fr. für 3 Monate. Bewerber
 wollen Anmeldebogen verlangen. — *Auskunft über offene Stellen und*
Weiterleitung von Offerten erfolgt nur gegenüber Bingeschriebenen.

INDUSTRIE-ABTEILUNG

- 173 Kältetechniker mit Praxis für Projektierung und Ausführung,
 inklusive Herstellung der benötigten Zeichnungen von Kühlanla-
 gen. Nordwestschweiz.
- 501 Technicien d'exploitation, diplômé d'un technicum cantonal, con-
 naissance en électronique et bonnes aptitudes pour les mathéma-
 tiques. Etude des procédés nouveaux dans le contrôle de la qualité
 en mécanique de précision. Suisse romande.
- 539 Maschineningenieur oder Metallurge oder Bauingenieur mit abge-
 schlossenen Hochschulstudien und Praxis in der Materialprüfung
 oder Anwendung der Metalle. Zürich.
- 541 Maschinentechniker mit Praxis für Konstruktionstätigkeit im all-
 gemeinen Maschinen- und speziell im Blechbearbeitungsmaschi-
 nenbau. Mittelschweiz.
- 543 Dipl. Elektroingenieur, Absolvent der Hochschule, Fachrichtung
 Hochfrequenztechnik mit Praxis in der Entwicklung und Kon-
 struktion von Rundfunksendegeräten. Englisch. Montreal (Ka-
 nada). Offerten in englischer Sprache auf Flugpostbewerbformu-
 laren der S. T. S.
- 545 Maschinentechniker für die konstruktive Ausarbeitung einer
 Neuerung auf dem Gebiete des Registrierkassenbaus. Mittel-
 schweiz.

- 547 Dipl. Maschinentechniker mit Praxis für den Aussendienst (Ver-
 kauf und Kundenberatung von Spezialgas in der Industrie).
 Zürich.
- 549 Ingenieur oder Techniker, mit Praxis, Statiker als Stellvertreter
 des Betriebsführers auf dem Gebiete von Stahlbau, Kesselbau
 und Schlossereiarbeiten.

BAU-ABTEILUNG

- 170 Hochbautechniker mit Praxis, für Werk- und Detailpläne, Auf-
 stellung von Kostenvoranschlägen und örtliche Bauleitung. Inner-
 schweiz.
- 228 Hochbautechniker-Bauführer mit Praxis, Planbearbeiter für
 Werkpläne, Kostenvoranschläge und Bauleitungen. Kt. Aargau.
- 284 Architekt, Absolvent der Hochschule oder einen Architekt-Prak-
 tikan mit Praxis, für Mitarbeit bei Wettbewerben und Projekten
 und für Werk- und Detailpläne. Zürich.
- 350 Technicien-architecte avec connaissance technique pour projets,
 plans d'exécution, devis et surveillance du chantier. Suisse ro-
 mande.
- 384 Hochbautechniker mit Praxis, für Vorausmass, Bauleitung, Aus-
 mass und Abrechnung. Französisch. Nordwestschweiz.
- 404 Hochbautechniker, Planbearbeiter für Werk- und Detailpläne.
 Ferner Hochbauführer mit Praxis für örtliche Bauleitung. Fran-
 zösisch. Kt. Fribourg.
- 1176 Tiefbautechniker mit Praxis für die Aufnahme von Querprofilen
 beim Strassenbau und Ausmass und Abrechnung von Felsspreng-
 arbeiten. Innerschweiz.
- 1178 Hochbautechniker mit Praxis, Planbearbeiter, für Büro und Bau-
 platz. Zürich.
- 1180 Hochbautechniker mit Praxis für Projektbearbeitung und Aus-
 führung von Hochbauten, speziell Benzin-Tankstellen. Franzö-
 sisch. Zürich.



Bürogebäude Escher Wyss AG., Zürich

Arch. Robert Landolt, Zürich

BERNHARD HITZ, USTER/ZH

Fugenlose SPRAY «LIMPET» ASBEST-
 Akustik- und Schallschluckbeläge
 Feuerschutzbeläge
 Kondensations-Verhütungsbeläge

SPRAY «LIMPET» ASBEST-Schallschluckbeläge an der
 Decke der Eingangshalle — 140 m² — fugenlos auf Grundputz
 aufgespritzt

Wir suchen einen jüngeren, strebsamen und
 zuverlässigen

BAUTECHNIKER

mit kaufmännischer Begabung und gewandt
 im Verkehr mit Baufachfirmen und dem Pu-
 blikum. Bei Eignung Dauerstelle. Interessen-
 ten melden sich mündlich oder schriftlich
 an die

Schweizer Baumuster-Zentrale, Talstrasse 9,
 Zürich 1.

Gesucht auf Architekturbüro

Architekt oder Bautechniker

für Projekt- und Ausführungspläne, Kostenvoran-
 schlag und Bauleitung. Bei Eignung gut bezahlte
 Dauerstelle.

Offerten mit Zeugnisabschriften sind zu richten
 unter Chiffre ZW 8913 an Mosse-Annoncen AG.,
 Zürich 23.

Wir suchen für unseren technischen Bera-
 tungsdienst versierten, charaktervollen

BAU-INGENIEUR**BAU-TECHNIKER**

mit Erfahrung im Tiefbau, evtl. Hochbau.
 Arbeitsgebiet: Beratung von Ingenieuren, Ar-
 chitekten und Bauunternehmungen. Sprach-
 kenntnisse: Deutsch und Italienisch. Es han-
 delt sich um eine Dauerstelle in fortschritt-
 lichem, angesehendem Betrieb.

Offerten mit Photo, Schriftprobe, Zeugnis-
 abschriften und Lebenslauf sind erbeten un-
 ter Chiffre D 16532 Z an Publicitas, Zürich 1.

Bauingenieure, Tiefbautechniker und Zeichner

sucht

Ingenieurbüro S. I. A. E. Thommen, Wattwil.

Gesucht in interessante und vielseitige Dauerstellung auf Ingenieurbüro im Kanton Zürich

dipl. Bauingenieur ETH

mit einigen Jahren Praxis in Berechnung und Konstruktion von Eisenbetonbauten. Guter Statiker, der befähigt ist, mit den zugeteilten Hilfskräften interessante Bauaufgaben im Hoch- und Tiefbau weitgehend selbständig zu bearbeiten. Bewerber mit Baustellenpraxis werden bevorzugt.

2 Eisenbetonzeichner

1 Tiefbauzeichner

Offerten erbeten mit Angaben über Gehaltsanspruch und frühesten Eintrittstermin unter Beilage von Zeugnisabschriften unter Chiffre ZO 8703 an Mosse-Annoncen AG., Zürich 23.

Führende Fabrikationsfirma der bautechnischen Branche sucht auf 1. Januar 1956

Tiefbau-Ingenieur

für den Aussendienst

für Beratung und Akquisition. Kundschaft: Ingenieure und Unternehmungen. Ingenieuren mit sicherem, gewinnendem Auftreten, guten technischen Kenntnissen und ehrlichem, treuem Charakter, Deutsch, wenn möglich Italienisch sprechend, wird eine gut honorierte Dauerstelle in angenehmem Arbeitsklima geboten.

Handschriftliche Bildofferte mit Zeugnisabschriften unter Chiffre E 16533 Z an Publicitas, Zürich 1.

Gut beschäftigtes Architekturbüro in Davos sucht selbständigen

Bautechniker-Architekt

für schöne Bauaufgaben, mit guter Besoldung auf aussichtsreichen Posten.

Herren mit geeigneten Kenntnissen und Fähigkeiten wollen ihre detaillierte Anmeldung mit Zeugnissen senden unter Chiffre ZG 8972 an Mosse-Annoncen AG., Zürich 23.

Fehlt Ihnen der Platz für eine Sekretärin?

Gewandte Korrespondentin mit eigener Maschine wünscht dauernde Heimarbeit für Ingenieur- oder Architekturbüro. Angebote unter Chiffre ZP 1635 an Mosse-Annoncen AG., Zürich 23.

Baugeschäft sucht für Hochbauten in Bern jüngeren

Maurervorarbeiter

Bei Eignung Dauerstelle mit hohem Lohn. Offerten unter Chiffre ZD 8974 an Mosse-Annoncen AG., Zürich 23.

VERMESSUNGSTECHNIKER

mit langjähriger Praxis im Tiefbau übernimmt zeichnerische Heimarbeit für Meliorationen, Strassenbau, Armierungspläne etc. Offerten unter Chiffre ZF 8976 an Mosse-Annoncen AG., Zürich 23.

Architekturbüro sucht jungen, tüchtigen

BAUZEICHNER

für interessante Planungsarbeiten. Bei Eignung Dauerstelle bei sehr guter Honorierung. Offerten mit Lebenslauf und Photo u. Chiffre OFA 10245 R an Orell Füssli-Annoncen, Aarau.

Jeune dessinateur en bâtiment

avec talent, cherche emploi intéressant et varié à Neuchâtel ou Lausanne. Entrée per tout de suite ou à convenir. Offres sous chiffre ZM 8959 à Annonces Mosse S. A., Zurich 23.

ARCHITEKT

erfahren in Entwurf und Detailbearbeitung, guter Darsteller, sucht Stelle für freie Mitarbeit. Offerten unter Chiffre ZN 8958 an Mosse-Annoncen AG., Zürich 23.

Junger Hochbauzeichner

mit Tätigkeit in Ingenieurbüro, sucht sich zu verändern auf Architektur- oder Baubüro. Offerten unter Chiffre L 44611 LZ an Publicitas, Luzern.

Dipl. Bauingenieur ETH

mit Büro- und Baustellenpraxis, sucht gut bezahlte Stelle per 1. Dezember oder nach Ueber-einkunft. Offerten erbeten unter Chiffre G 5658 Y an Publicitas, Bern.

Soeben erschienen:

Der Erdstaudammbau

Amerikanische Praxis

Ein Handbuch der Praxis im Erdstaudammbau

GORGES POST
Ingénieur E.I.H.

PIERRE LONDE
Ingénieur Civil E.N.P.C.

Aus dem Französischen übersetzt und bearbeitet von
DIPL.-ING. HARALD HINTEREGGER
in Bauunternehmung Sager & Woerner GmbH., München

Vorwort zur deutschen Ausgabe von
Prof. DIPL.-ING. DR. RICHARD JELINEK
Technische Hochschule München

Format: DIN A 5 - XXV, 320 Seiten, 64 Abbildungen, 18 Tabellen, 20 Fotoabbildungen, 5 Anhangseiten, Schriftumverzeichnis, Verzeichnis der Fachausdrücke, ausführliches Sachverzeichnis.

Kaliko-Leinen DM 22.-

Das Buch enthält über 130 bodenmechanische Formeln.

Zu beziehen durch:

Bauunternehmung Sager & Woerner GmbH., München, Handelstrasse 5

Wir suchen für ein internationales Verlagsunternehmen in der Schweiz zum Ausbau seiner technischen Zeitschriften einen **Dipl. Ing. oder Physiker** als vollamtlichen

Redaktor evtl. Redaktionsmitarbeiter

Er soll einen ausgesprochenen Spürsinn für die Entwicklung der Technik haben, fähig sein, geeignete Fachleute für Beiträge zu gewinnen und sprachlich-stilistisch gewandt, sowie redaktionstechnisch speditiv sein. Intern soll er sich kollegial-aktiv in das Mitarbeiter-Team einschalten können. Gute Sprachkenntnisse in Englisch und Französisch sind unerlässlich.

Bewerber, die ein vielseitiges Wirkungsfeld mit Spielraum für selbständige Initiative anstreben, möglichst mit journalistischen oder redaktionellen Erfahrungen, sind gebeten, ihre Offerten mit Schriftprobe, Lebenslauf, Photo, Zeugnisabschriften und Saläransprüchen zu richten an

**Arbeitspsychologisches Institut
Dr. C. Haller
Universitätsstr. 69, Zürich 6/33**

Unser Institut garantiert den Bewerbern streng vertrauliche Behandlung ihrer Anmeldung, erteilt zweckdienliche Auskünfte (nur mündlich nach vorheriger tel. Anmeldung) und leitet Angebote nur bei ausdrücklichem Einverständnis an den Auftraggeber weiter.

Wir suchen für eine Dauerstelle per sofort oder nach Vereinbarung einen jüngeren diplomierten

BAU-INGENIEUR

für Projektierung von Wasserkraftanlagen, und einen jüngeren diplomierten

BAU-INGENIEUR

für statische Berechnungen von grossen Industriebauten und Verwaltungsgebäuden.

Offerten sind zu richten an **Gebrüder Gruner**, Ingenieurbureau, Nauenstrasse 7, Basel.

Therma

Für unser Baubüro in Schwanden suchen wir gelerntten

BAUZEICHNER

für die Anfertigung von Projekt-, Situations- und Detailplänen zu Fabrik- u. Wohnbauten.

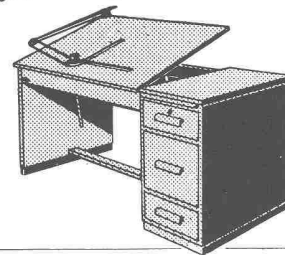
Offerten mit Angaben über Bildungsgang, Alter, Zivilstand und Lohnansprüche sind zu richten an

Therma

Therma AG.,
Schwanden GL



*Beste Qualität
Unschlagbar im Preis!*



GRAB & WILD AG
ZÜRICH und URDORF

Fabrik kaufm. und technischer
Büromöbel, Messgeräte



Sanitäre Apparate Armaturen

Verlangen Sie unseren Katalog. Lieferung prompt ab unserem Lager. Sehr vorteilhafte Preise.

Forster & Bucher, Zürich 10

Nordstrasse 152 Telefon (051) 26 67 37
Freier Schweizer Grosshandel in Armaturen und sanitären Apparaten.

St. Margrether-Sandstein

Kennen Sie die Vorzüge meines Materials? Jegliche Steinhauerarbeiten, Tür- u. Fenstereinfassungen, Cheminées etc.

Verlangen Sie unverbindlich Offerte oder Vertreterbesuch.

STEINBRUCH- UND STEINMETZGESCHAFT

E. GAUTSCHI St. Margrethen Tel. 7 84 86

Zeitgewinn

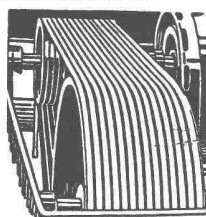
durch

Bau-Austrocknung „KRÜGER“

Vertretung Zürich:
Oskar Dolder, Tel.
Zürich 24 44 54

H. Krüger, Ing.-Büro, St. Gallen

Vermietung von Warmluftventilatoren und Infrarot-Strahlern



Industrie-Artikel

Treibriemen Transportbänder
Keilriemen Riemenverbinder
Dichtungsmaterial Gummischläuche

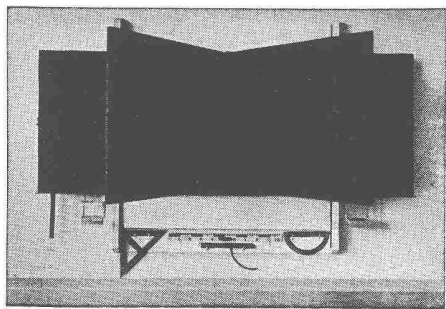
Adolf Schlatter A.G. Zürich
Tel. (051) 26 17 86 Stampfenbachstr. 73

Brevet d'Invention Suisse No 271174 du 27. 10. 1948 (Equivalent Britannique No 632104):

Méthode continue et moyens de fabrication des Corps Creux par procédé centrifuge.

Les propriétaires du brevet ci-dessus désirent entrer en relation avec des parties intéressées à l'exploitation de ce procédé en Suisse soit sous forme de licence, soit sous une autre forme.

Pour tous renseignements complémentaires s'adresser à
The Stanton Ironworks Company Limited, P. O. Box No 3
Near Nottingham, England



HUNZIKER SÖHNE, THALWIL

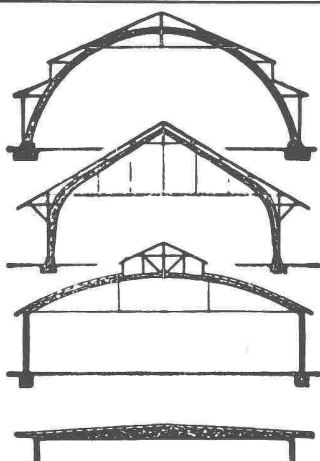
Schulmöbelfabrik

Gegründet 1880

Telephon 92 09 13

Schweiz. Spezialfabrik der Schulmöbelbranche

Lieferung kompletter Schulzimmereinrichtungen, Schultische, Wandtafeln • Beratung und Kostenvoranschläge kostenlos



B. ZÖLLIG

SÖHNE

Holz-Konstruktionen

ARBON

Spezialität

AUSFÜHRUNG in der
HETZERBAUWEISE

FÜR LAGER-, TURN- UND
FABRIKHALLEN
LEHRGERÜSTE UND
KIRCHEN
RISSFREIE SÄULEN

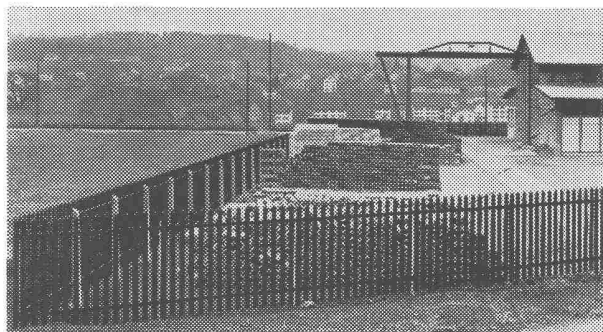
Neues Bauen mit
Glasbausteinen

Mehr Licht, gute Isolation, kein
Unterhalt, wetterfest, unverwüßlich.
Prospekte, Auskünfte und techn. Beratung
durch die Spezialisten für Glasbetonbau

SSF

Schneider, Semadeni + Frauenknecht
Zürich 4, Feldstr. 111, Tel. (051) 27 45 63

Industriezäune



MÜLLER & CO. LÖHNINGEN Telephon (053) 6 91 17
Spezialofferten für Industrien Vertreterbesuch Referenzlisten

PATENTE

MODELLE, MUSTER, MARKEN
etc.
in allen Ländern

NAEGELI & Co., BERN

Patentanwälte, Bundesgasse 16

architektur
reproduktionen
techn. aufnahmen

erwin küenzi fotograf
seestrasse 31
zürich
tel. 23 75 04

FABRIK FÜR

gelochte
gepresste
gehämmerte
Bleche



Blech-
Konstruktionen

H. Heer & Co., Olten
Tel. (062) 5 40 29

SCHNEIDER & Co. AG.

für Isolierungen und Industriebedarf

Winterthur, Basel, Bern, Lausanne

Wir empfehlen uns Ihnen
für die Ausführung sämtlicher Isolierarbeiten, wie

Isolierungen gegen Wärmeverlust von Kälteanlagen
gegen Schall und Erschütterung
sowie für die Lieferung sämtlicher Isoliermaterialien



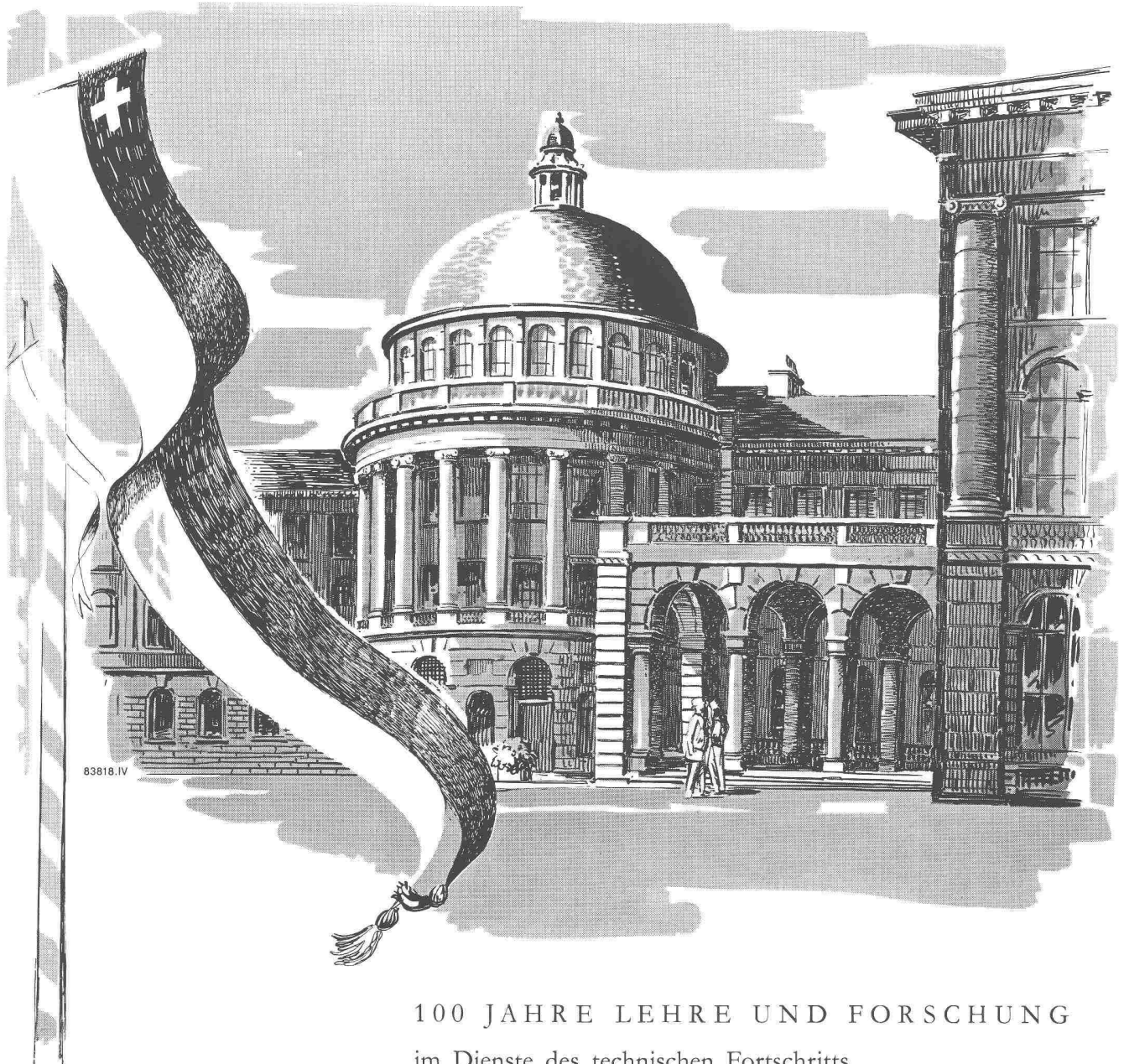
Thermische Isolierungen

● **SCHNEIDER & Co. AG WINTERTHUR**

BASEL

BERN

LAUSANNE

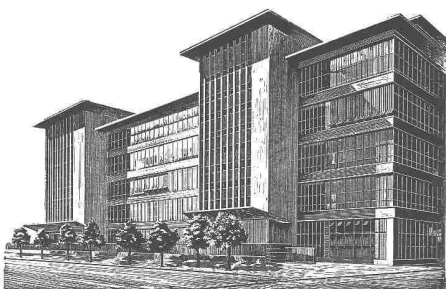


100 JAHRE LEHRE UND FORSCHUNG
im Dienste des technischen Fortschritts

1855-1955

Eidg. Polytechnische Schule / Eidg. Polytechnikum
EIDG. TECHN. HOCHSCHULE

Das grösste Industrieunternehmen der Schweiz dankt der Eidg. Technischen Hochschule für ihre hingebungsvolle Arbeit zur Heranbildung des Nachwuchses an Ingenieuren, deren Können und Schaffen die Leistungsfähigkeit der schweizerischen Industrie und ihre Weltgeltung verbürgt.



AG. BROWN, BOVERI & CIE., BADEN