

Zeitschrift: Schweizerische Bauzeitung
Herausgeber: Verlags-AG der akademischen technischen Vereine
Band: 73 (1955)
Heft: 39

Werbung

Nutzungsbedingungen

Die ETH-Bibliothek ist die Anbieterin der digitalisierten Zeitschriften auf E-Periodica. Sie besitzt keine Urheberrechte an den Zeitschriften und ist nicht verantwortlich für deren Inhalte. Die Rechte liegen in der Regel bei den Herausgebern beziehungsweise den externen Rechteinhabern. Das Veröffentlichen von Bildern in Print- und Online-Publikationen sowie auf Social Media-Kanälen oder Webseiten ist nur mit vorheriger Genehmigung der Rechteinhaber erlaubt. [Mehr erfahren](#)

Conditions d'utilisation

L'ETH Library est le fournisseur des revues numérisées. Elle ne détient aucun droit d'auteur sur les revues et n'est pas responsable de leur contenu. En règle générale, les droits sont détenus par les éditeurs ou les détenteurs de droits externes. La reproduction d'images dans des publications imprimées ou en ligne ainsi que sur des canaux de médias sociaux ou des sites web n'est autorisée qu'avec l'accord préalable des détenteurs des droits. [En savoir plus](#)

Terms of use

The ETH Library is the provider of the digitised journals. It does not own any copyrights to the journals and is not responsible for their content. The rights usually lie with the publishers or the external rights holders. Publishing images in print and online publications, as well as on social media channels or websites, is only permitted with the prior consent of the rights holders. [Find out more](#)

Download PDF: 02.04.2026

ETH-Bibliothek Zürich, E-Periodica, <https://www.e-periodica.ch>

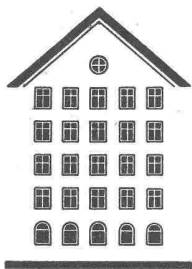
SCHWEIZERISCHE BAUZEITUNG

WOCHENSCHRIFT FÜR ARCHITEKTUR / INGENIEURWESEN / MASCHINENTECHNIK

REVUE POLYTECHNIQUE SUISSE

ORGAN DES S. I. A. SCHWEIZERISCHER INGENIEUR- UND ARCHITEKTEN-VEREIN
UND DER G. E. P. GESELLSCHAFT EHEMAL. STUDIERENDER DER EIDG. TECHN. HOCHSCHULE
GEGRÜNDET 1883 VON ING. A. WALDNER / HERAUSGEGEBEN VON ING. W. JEGHER

Fenster



Kiefer Zürich



S.A. WALO BERTSCHINGER A.G.

**Eisenbahn
Industrieböden
Strassenbau
Tiefbau**

282

Verlag

W. Jegher & A. Ostertag, Dianastrasse 5,
Zürich / Tel. 23 45 07 / Postcheck VIII 6110

Postadresse:

Schweiz. Bauzeitung, Postfach Zürich 39

Bezugspreise

Einzelheft Fr. 1.65 — Abonnements:

Kategorie	12 Monate		6 Monate		3 Monate	
	Schweiz	Ausland	Schweiz	Ausland	Schweiz	Ausland
A	66.—	72.—	33.—	36.—	16.50	18.—
B	60.—	66.—	30.—	33.—	15.—	16.50
C	50.—	56.—	25.—	28.—	12.50	14.—
D	36.—	42.—	18.—	21.—	9.—	10.50

A Normaler Preis

B für Mitglieder Schweiz. Techn. Verband

C für Mitglieder S. I. A. oder G. E. P.

D für Mitglieder S. I. A. oder G. E. P., die weniger als 30 Jahre alt sind, sowie für Studierende der ETH und der EPUL (bei Bestellung Geburtsjahr angeben).

Das Abonnement kann mit jedem Kalendermonat begonnen werden. Die Kategorien B, C und D gelten nur für direkte Bestellung beim Verlag.

Anzeigenverwaltung

Mosse-Annoncen AG., Zürich, Limmatquai 94 / Tel. 32 63 17 / Postcheck VIII 1027

INHALT

- Die Grundwasserabsenkung nach der Wellpoint-Methode. Von *A. Senn* . . . 565*
- Zum Bau der neuen Teufelsbrücke. Von *M. Ros* 568*
- Einweihung des Juliakraftwerkes Marmorera der Stadt Zürich. Von *H. Studer* 572*

BUCHBESPRECHUNGEN

- Géologie des barrages et des aménagements hydrauliques, par *M. Gignoux* et *R. Barbier* 573

WETTBEWERBE

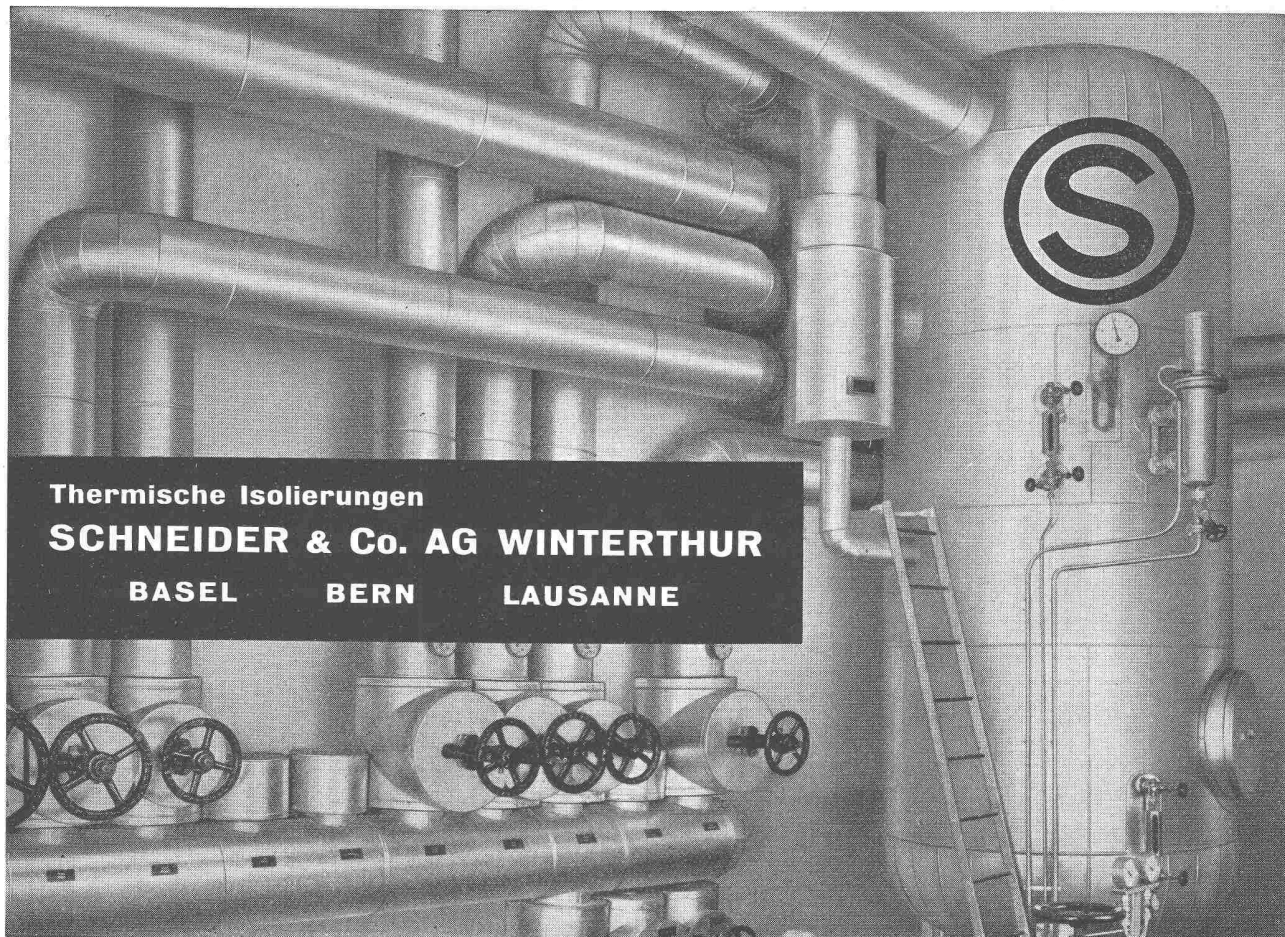
- Neubau der Bernischen Privat-Blindenanstalt Spiez in Zollikofen. Jugendhaus der Stadt Zürich 574

MITTEILUNGEN AUS DEM S. I. A.

- Schweizerisches Register der Ingenieure, der Architekten und der Techniker 574

ANKÜNDIGUNGEN

- Generalverkehrsplan Zürich. Internationaler Ständiger Verband der Schiffahrtskongresse, XIX. Kongress in London 1957. Vorträge 574



Thermische Isolierungen
SCHNEIDER & Co. AG WINTERTHUR
BASEL BERN LAUSANNE

HÜBSCHER & CO., SCHAFFHAUSEN

MASCHINEN- UND STAHLBAU

EBNATSTRASSE 131 TELEPHON (053) 53519



Industriebau

Stahlhochbau

Stahlwasserbau

Brückenbau

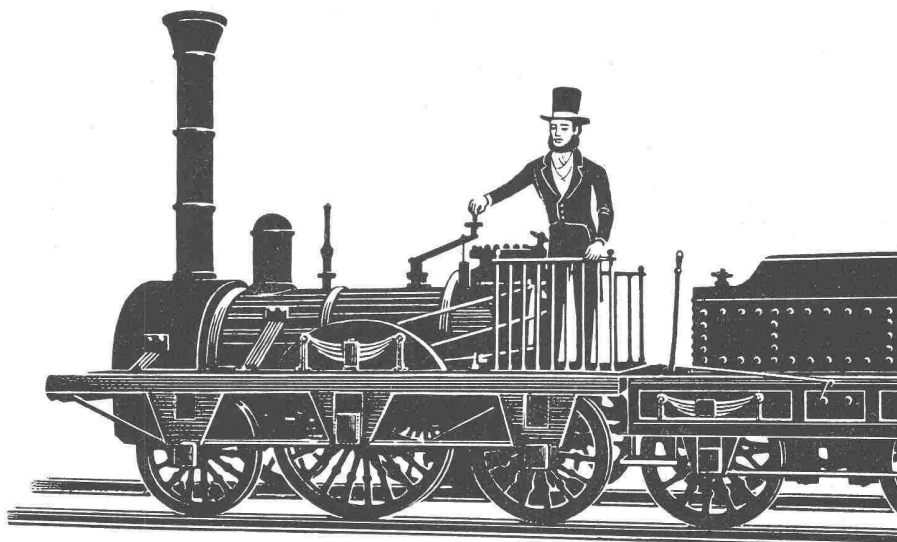
**Kran- u. Förder-
anlagen**

Verladebrücken

Windenantriebe



Produktionshalle, Krangerüst in Leichtmetall



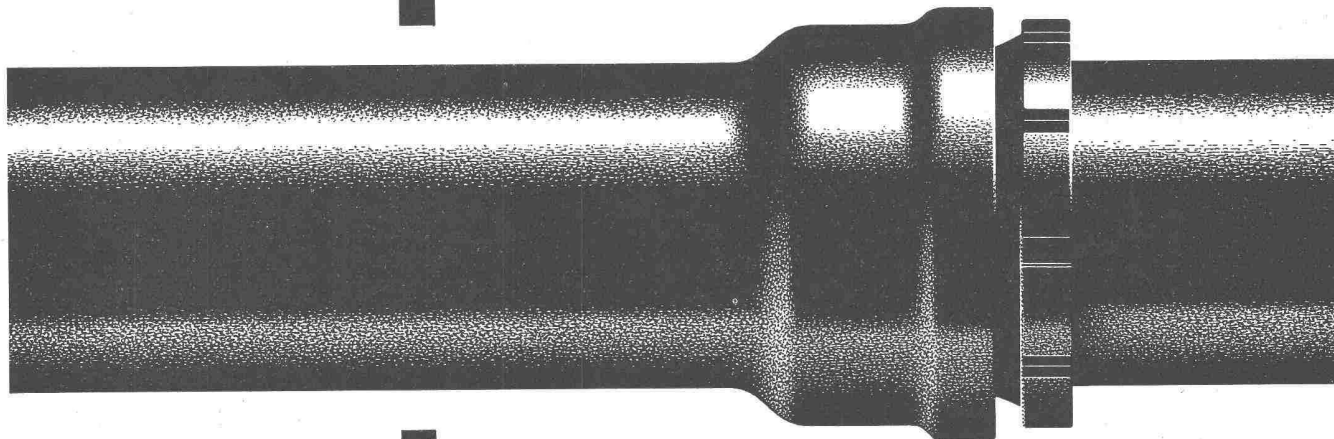
Schon damals ...

als die Eisenbahn ein bestauntes Ungeheuer war, strömte das Wasser durch das gusseiserne Rohr. Inzwischen hat die Technik in stürmischem Lauf das Gesicht der Welt verändert. Aber das Gussrohr dient auch heute noch – gleichgültig gegen die Zeit – treu seiner Aufgabe.

Röhren aus Gusseisen!

Welch' anderes Material kann auf solche Bewährung hinweisen? Guss bedeutet eine Garantie, Guss braucht keine Zeugnisse, keine Expertisen. Wo Gussröhren verwendet werden,

da ist für Generationen gesorgt!



Gusseiserne Druckröhren

Gesellschaft der Ludw. von Roll'schen Eisenwerke AG., Eisenwerk Choindex

Kunststoffe erobern die Welt

Anwendung:

«Der Baukleber wird mit Zement angerührt, auf das Superisol aufgeschichtet und dieses aufgerieben. Der Verbund ist nach längstens 24 Stunden so fest, dass die raumseitige Fläche der Superisol-Platte weiter bearbeitet werden kann.»

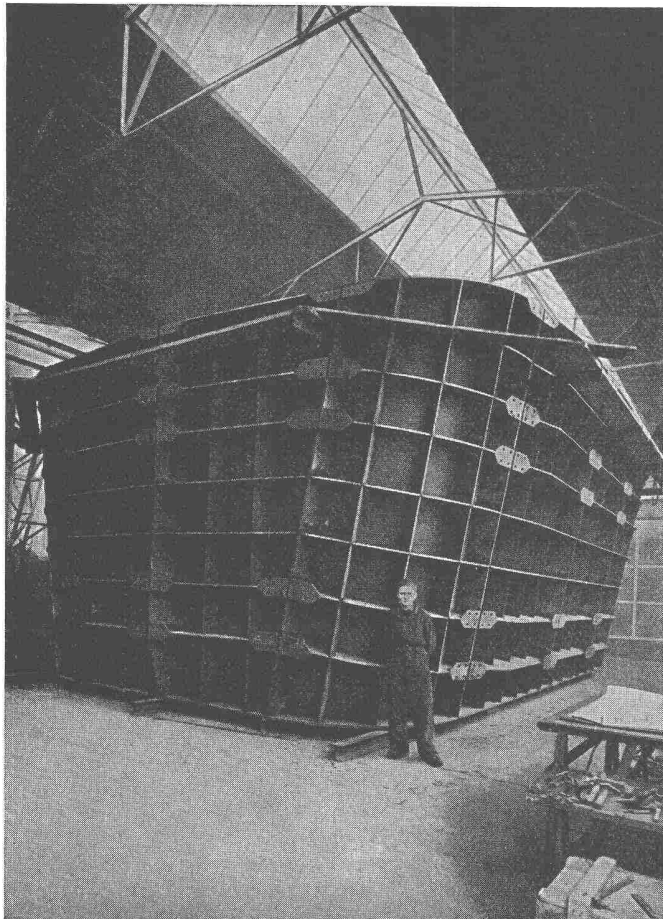


Der synthetische Kork

aus Schaumpolystyrol

kann mit **Baukleber weiss** ohne Putzträger im Bau oder auf Schnittholz **direkt auf Metallträger** verklebt werden, ohne besondere Vorbereitung des Untergrundes. Merkblatt 04/55.

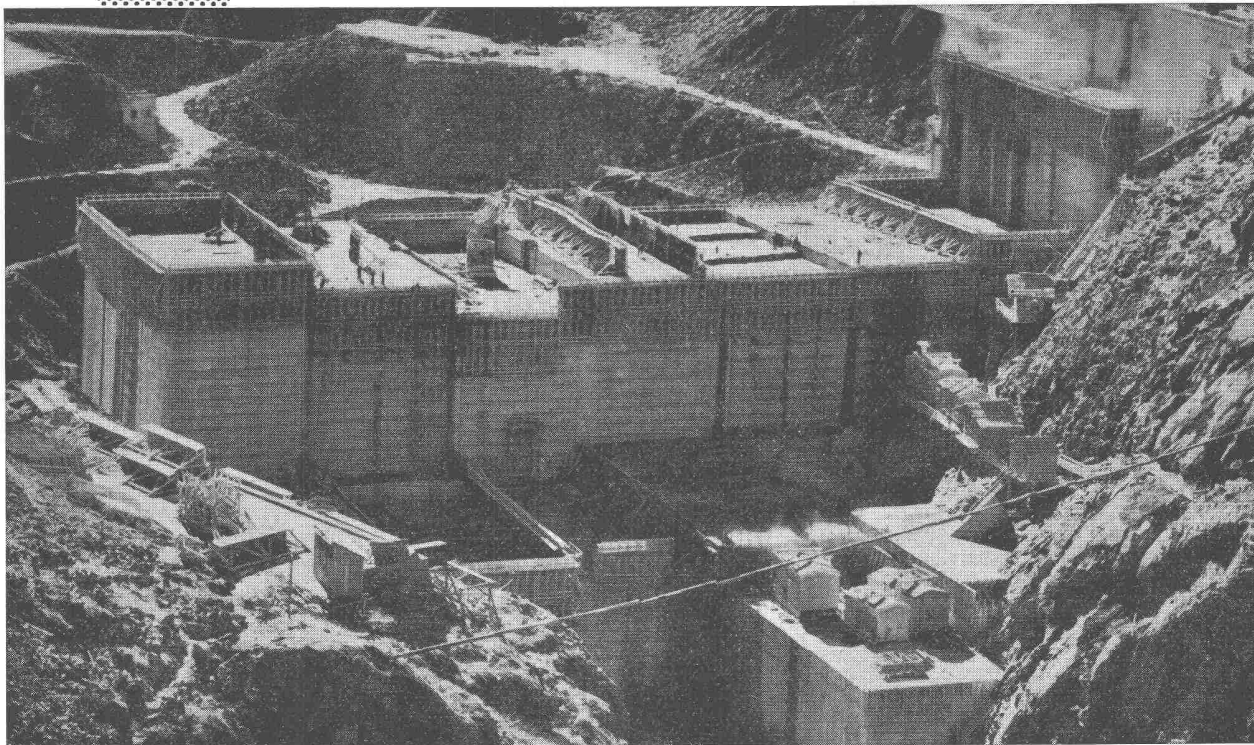
Baukleber weiss per kg Fr. 1.50, ab Lager in lackierten Büchsen von brutto 10 kg.



Ponts
Charpentes
Chaudronnerie
Mécanique
Serrurerie

CUVE EXTÉRIEURE DE FOUR ÉLECTRIQUE
POIDS 100 TONNES

GIOVANOLA MONTHEY



Staumauer Grande Dixence. Befonierung
mit Zusatz von BARRA-55-Vinsol
(1. Phase von 1 800 000 m³ Beton)

BARRA-VINSOL

Dieser auf Vinsol-Basis aufgebaute Luftporenbetonzusatz erhöht die Plastizität und Verarbeitbarkeit des Frischbetons, sowie die Wasserdichtigkeit und Frostbeständigkeit des fertigen Bauwerkes ohne die Druckfestigkeit zu beeinflussen. Bei Pump- und Druckbeton ergeben sich keine Verstopfer und kein Entmischen. BARRA-55-Vinsol wird heute hauptsächlich für Staumauern verwendet, dann aber auch für Stollen- und Kanalverkleidungen, Böschungsplatten sowie im Brücken- und Hochbau.

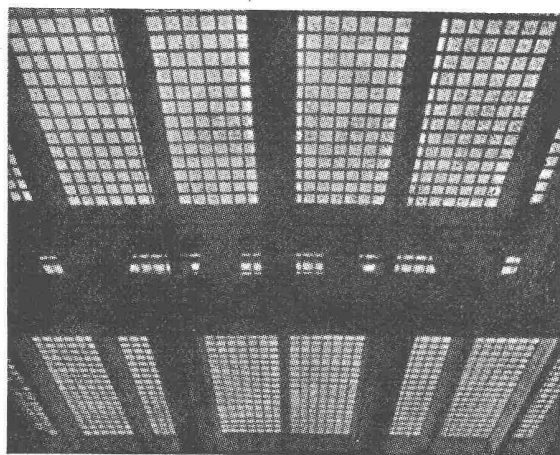
MEYNADIER

MEYNADIER & CIE. AG., ZÜRICH UND BERN



HHH

AG. Heinr. Hatt-Haller Zürich HOCH- UND TIEFBAU

**BAUGLÄSER**

Alle Sorten und Neuheiten zu günstigen Preisen.

GLASBETON Spezialabteilung für **Glasbeton-Oberlichter**, garantiert wasserdicht, **begeh- und befahrbare** Ausführung, mit **extra hellen, lichtstreuenden Kristallprismen**.

GLASBAUSTEINE extra hell, für Aussenwände, Treppenhäuser, innere Trennwände. Vorzügliche Isolation gegen Kälte, Wärme und Schall. Grosse Referenzliste. Verlangen Sie kostenlose Dokumentation und Offerte.

Ruppert, Singer & Cie. AG., Zürich

Tafelglas en gros und Spiegelmanufaktur

Telephon (051) 52 53 53 — Gegründet 1884

Briefadresse: Zürich 48, Altstetten

BORSARI

Heizöl- und Benzin-Tanks

aus Eisenbeton mit Glasauskleidung in jeder Grösse für Handel und Industrie sowie für Ein- und Mehrfamilienhäuser

50 Jahre Erfahrung

Erstklassige Referenzen

Keine Korrosion

Kein Unterhalt

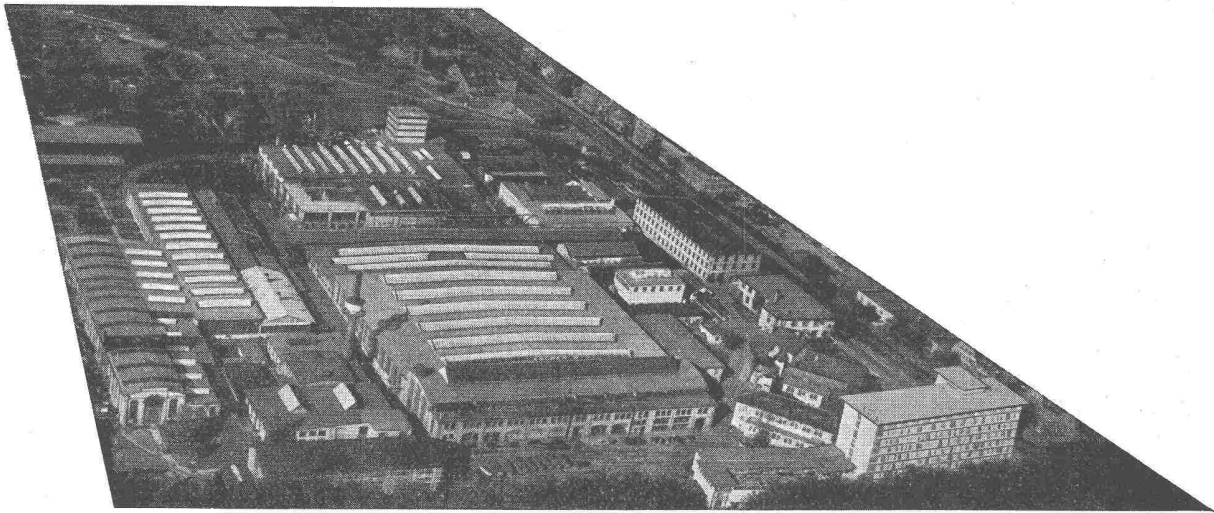
BORSARI & CO.

Zollikon-Zürich

Telephon (051) 24 96 18

Gegr. 1873

ESCHER WYSS



ALLE TURBOMASCHINEN

Wasserturbinen

Dampfturbinen

Gasturbinen

Turbopumpen

Turbokompressoren

Eindampfanlagen

Industriezentrifugen

Wärmepumpen

Kältemaschinen

Dampfkessel

Zementmaschinen

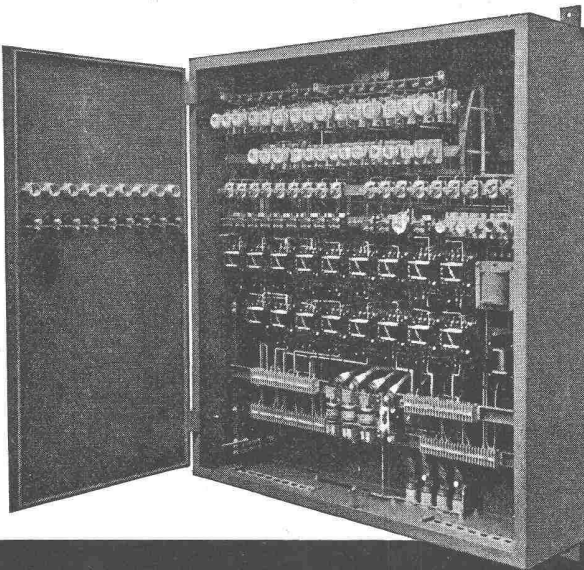
Gießereierzeugnisse

Kesselschmiede- und

Rohrschlossereiarbeiten

ESCHER WYSS AG ZÜRICH TEL. (051) 420120

CMC-Verteilkasten und -schränke



Unsere Verteilkasten und -schränke werden für Aufbau- oder Unterputzmontage, auch staub- und spritzwasserdicht, in jeder beliebigen Ausführung und Grösse geliefert. Die Innenausrüstung ist praktisch, mit genügend Montageraum, das Aeussere von zweckmässiger Schönheit. Die Apparate werden fertig eingebaut und verdrahtet; der Apparaterost lässt sich zur Montage einfach herausheben. Gute Erweiterungsmöglichkeit. Verlangen Sie bitte unsere Prospekte.

Senden Sie uns Ihr Prinzipschema, wir besorgen alles Weitere für Sie.

Schützsteuerungen,

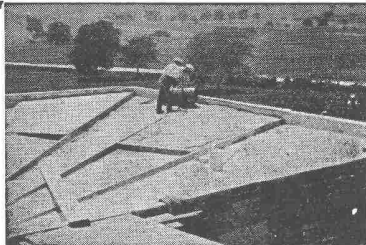
eingebaut in CMC-Verteilkasten

CMC CARL MAIER & CIE
Fabrik elektrischer Apparate und Schaltanlagen

SCHAFFHAUSEN

TEL. 053 5 6131

Besser isolieren
mit



ZELLENBETON

Kleines Gewicht
300 kg/m³
Wärmeleitzahl
0,06—0,07
Vorteilhaft im Preis

Kann auf der Baustelle hergestellt und eingebracht oder in Platten jeder Grösse geliefert werden. - Hervorragende Isolierwirkung. - Speziell für Flach- und Shed-Dächer, Unterlagsböden, Mauer-Isolierungen usw. - Fäulnisfrei, feuerfest und frostsicher.

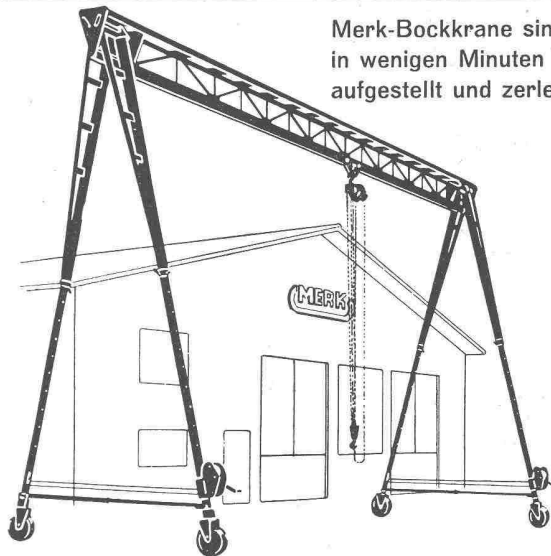
FAVRE & CIE. AG.
WALLISELLEN / ZCH.

Gegr. 1891 Tel. (051) 93 20 11

Zerlegbare Bock-Krane

MERK

Merk-Bockkrane sind
in wenigen Minuten
aufgestellt und zerlegt

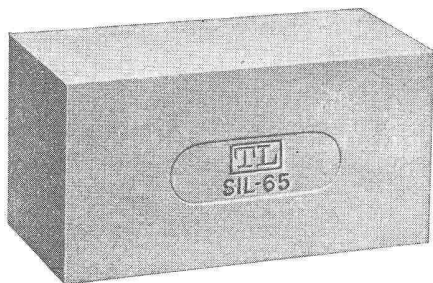


Modelle ab 500 kg Tragkraft bis zu den grössten Dimensionen. Praktisches Zubehör: Höhenverstellung, Spannweitenverstellung, Lenkrollen, Gummiräder.

HANS MERK Fahrzeug- und Kranfabrik **DIETIKON-ZÜRICH**
Telephon (051) 91 91 21



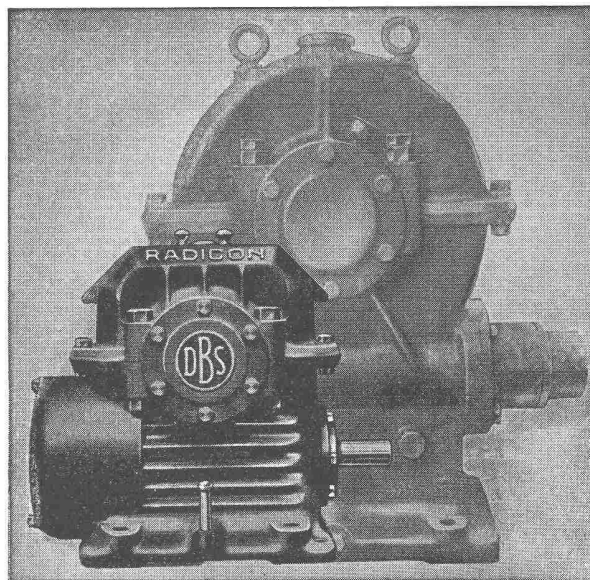
Steinzeug-Bodenplatten
in verschiedenen Farben



Feuerfeste Produkte

Tonwerk Lausen AG

RADICON SCHNECKENGETRIEBE



für

Platzersparnis, höhere Leistung,
niedrigere Kosten, Sicherheit

Ab Lager:

W. EMIL KUNZ * ZÜRICH 27

Gotthardstrasse 21 - Telephon (051) 25 29 10

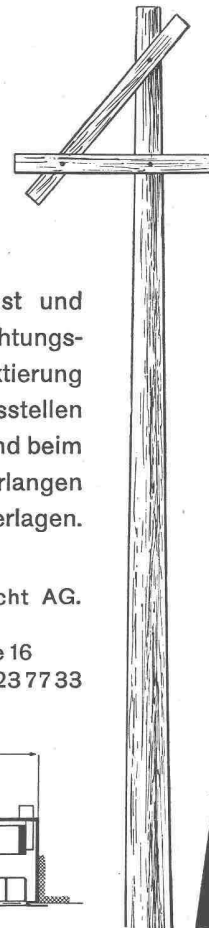
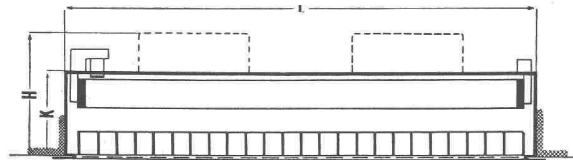
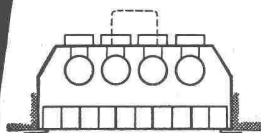
Architekten und Baufirmen

schätzen unseren speziellen Bau-Beratungsdienst und die genauen Detailzeichnungen für jeden Beleuchtungskörper, mit allen für die Konstruktion und Bauprojektierung notwendigen Massen (Aussparungen, Anschlussstellen etc.). Diese Zeichnungen haben sich bewährt! Sie sind beim baulichen Disponieren von grösstem Nutzen - verlangen Sie deshalb rechtzeitig unsere Ratschläge und Unterlagen.

Licht ist unsere Stärke



Aluminium-Licht AG.
Zürich
Uraniastrasse 16
Telefon (051) 23 77 33



MD

Stahlhochbau
Brücken
Masten
Fabrikfenster



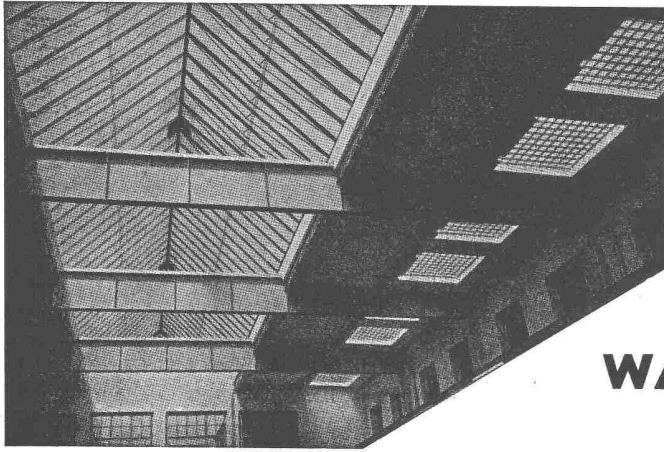
ERNST SCHEER AG
HERISAU

Gegründet 1855

Telephon (071) 5 19 92 / Eigenes Ingenieurbüro



624



Kittlose

Glasdächer

Glasbeton-Oberlichter, begeh- und befahrbar

Glasbaustein-Wände

WALTHER & MÜLLER * BERN

Telephon (031) 2 49 12

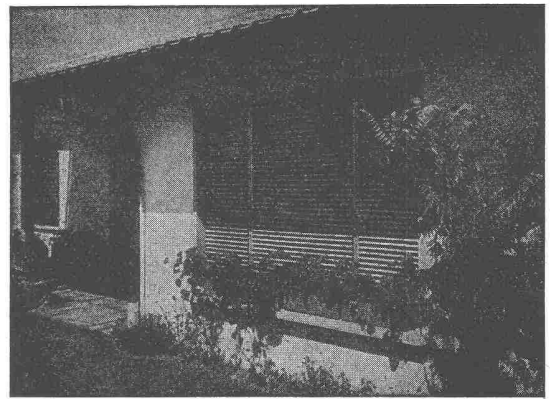


Romont

Stuag

Schweiz. Strassenbau- und
Tiefbau-Unternehmung A.G.

Schenkerstoren



Lamellenrollstore System



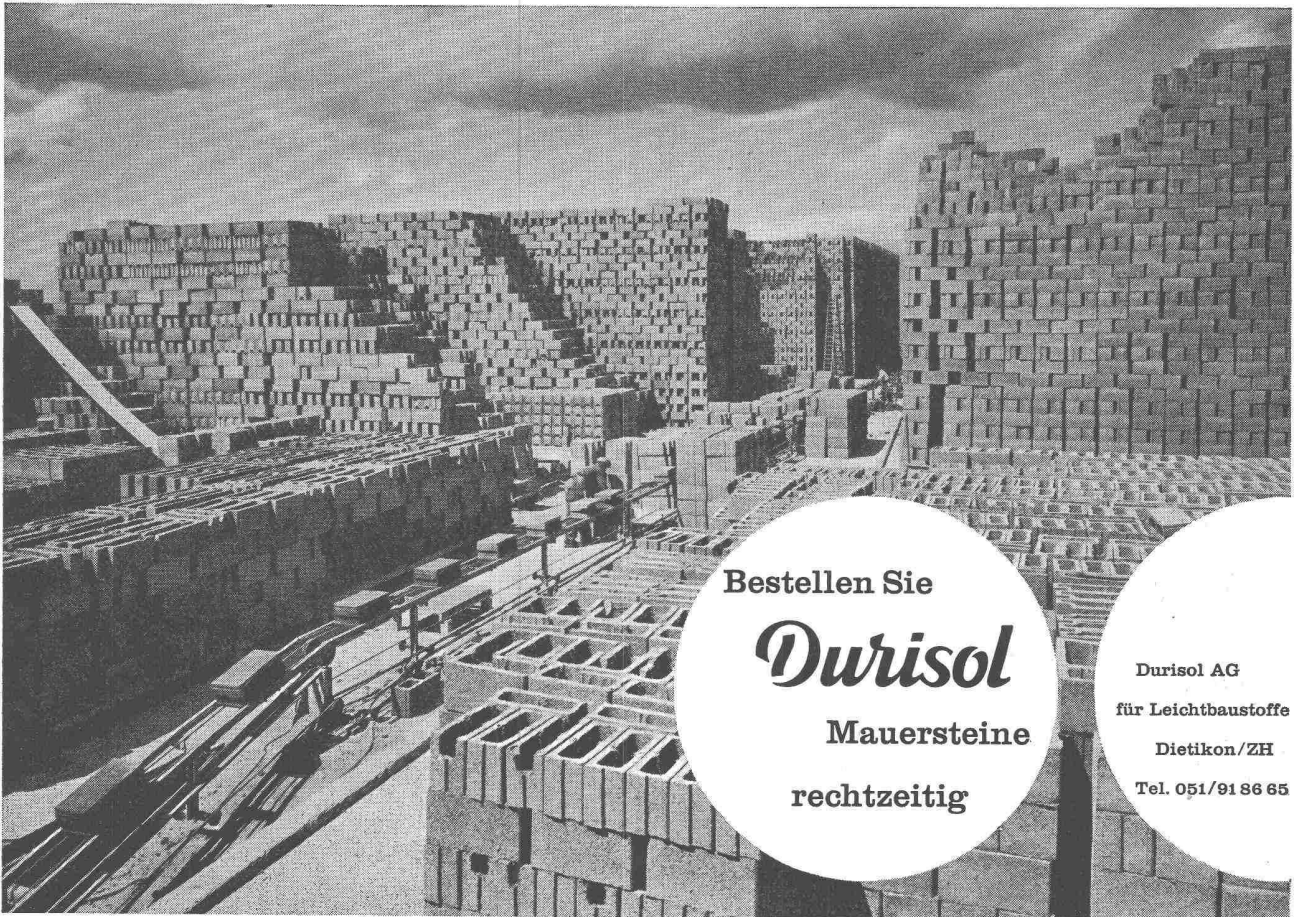
Storenfabrik Emil Schenker AG. Schönenwerd

Tel. (064) 3 13 52

Vertretungen :	Zürich	Tel. (051) 32 65 60
	Basel	Tel. (061) 22 93 81
	Luzern	Tel. (041) 2 98 27
	Lausanne	Tel. (021) 23 45 47
	Lugano	Tel. (091) 2 22 13

PFANDER

Schaufensterbau
Pfander & Co., Zürich 51
Dübendorfstrasse 227
Tel. 051 / 46 77 33



Bestellen Sie

Durisol

Mauersteine

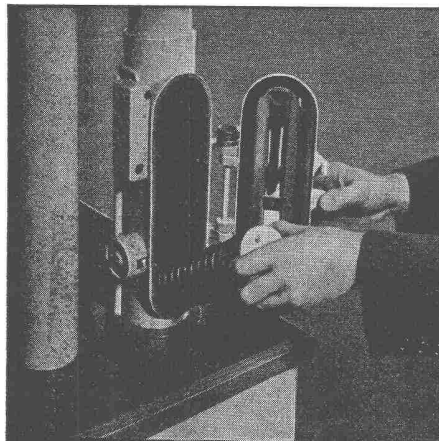
rechtzeitig

Durisol AG

für Leichtbaustoffe

Dietikon/ZH

Tel. 051/91 86 65



ROHRPOST rationalisiert den Betrieb

Anwendungsgebiete:

- Banken
- Versicherungsanstalten
- Druckereibetriebe
- Geschäfts- und Warenhäuser
- Industriebetriebe
- Hotels, Restaurants
- SBB Telegraphen- und Auskunftsbüros

Fördergut:

- Bons und Bestellungen
- Zettel
- Telegramme, Checks
- Karten, Briefe
- Warenproben
- Manuskripte



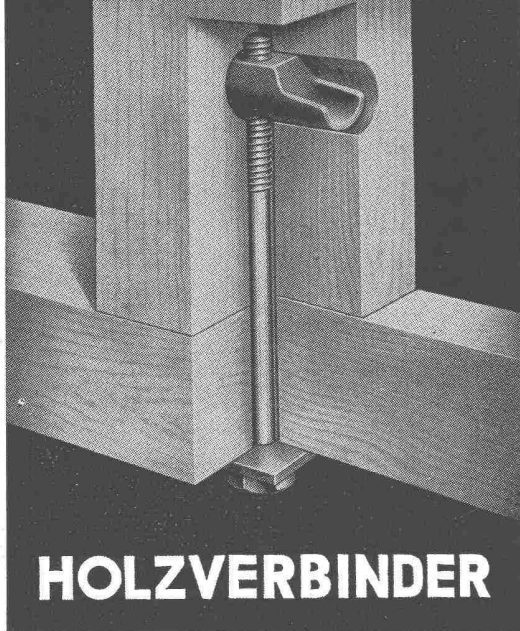
Standard Telephon und Radio AG.

Zürich, Seestr. 395, Postfach Zürich 38, Tel. (051) 45 28 00

Zweigniederlassung in Bern



SIMPLEX



HOLZVERBINDER

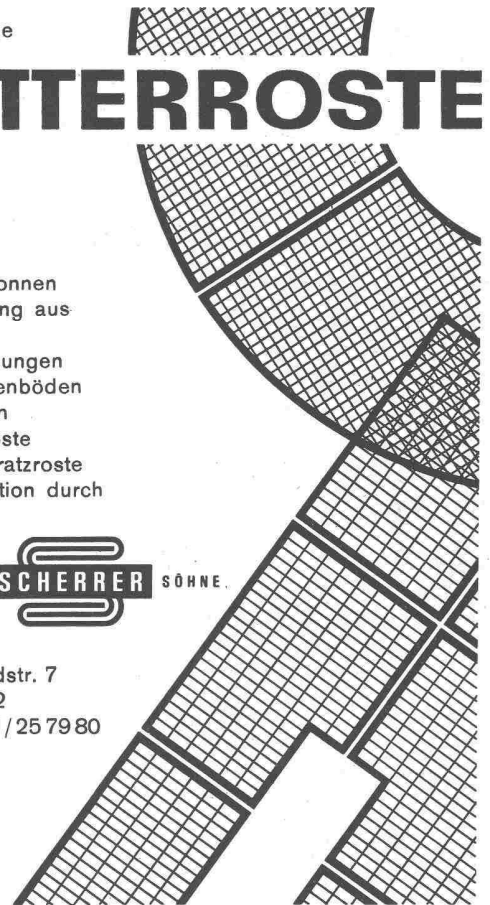
J. G. KIENER & WITTLIN AG.
BERN

Moderne GITTERROSTE

halten
bis 3 Tonnen
Belastung aus
für
Abdeckungen
Zwischenböden
Treppen
Baumroste
Schuhkratzroste
Fabrikation durch



Allmendstr. 7
Zürich 2
Tel. 051 / 25 79 80

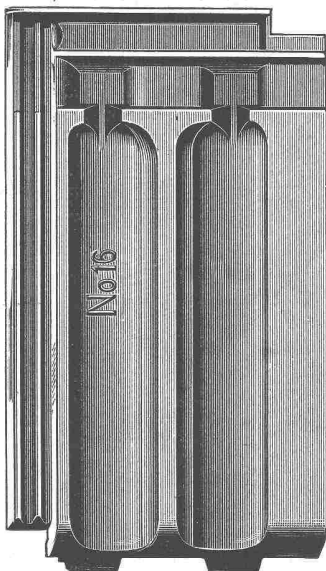


SIEGWART-GLAS
Schweiz. Glasindustrie
Siegwart & Co. A.-G.

Küssnacht am Rigi



Telephon (041) 81 13 33



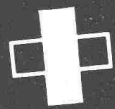
Glasziegel

aller Art

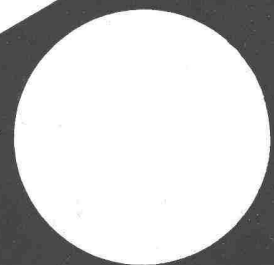
Glasbausteine

System Falconnier

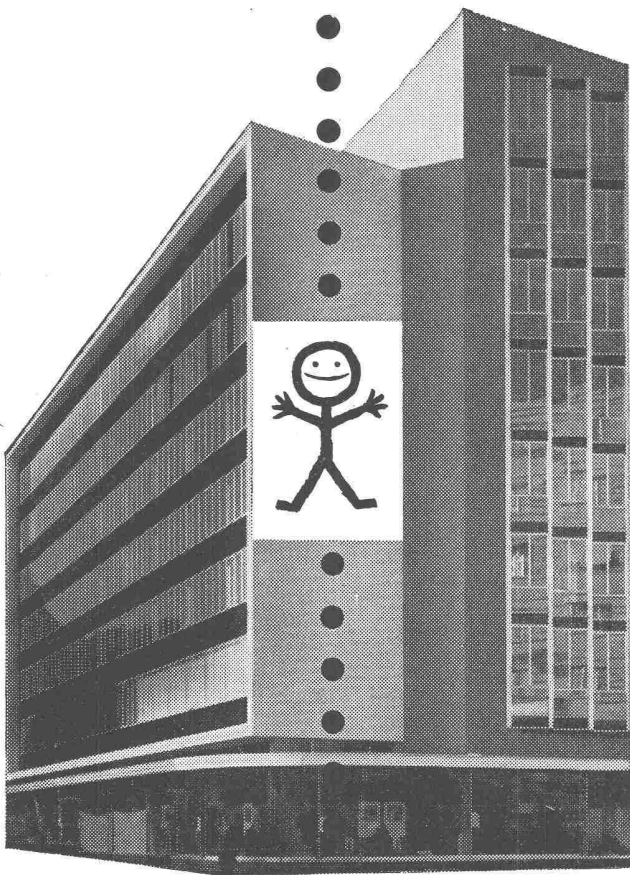
GEBERIT



GEBERT & CIE RAPPERSWIL SG



SCHINDLER

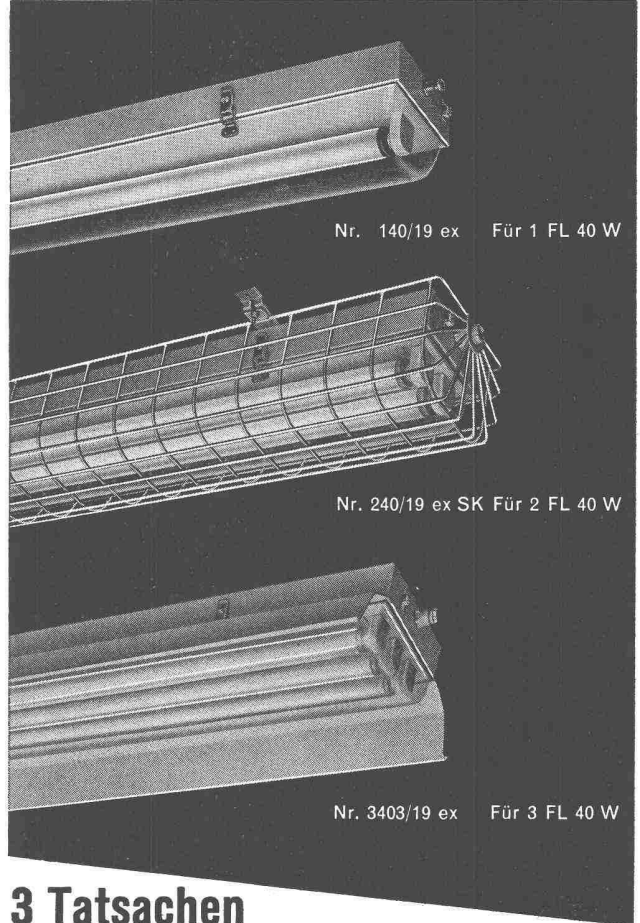


Aufzüge- und
Elektromotorenfabrik
Schindler & Cie. A.G.
Luzern

Explosionssichere Leuchten gemäß SEV

für erhöhte Sicherheit, Zündgruppen A-D

Verwendung: in allen explosionsgefährlichen Gasen und Dämpfen, inkl. Schwefelkohlenstoff



Nr. 140/19 ex Für 1 FL 40 W

Nr. 240/19 ex SK Für 2 FL 40 W

Nr. 3403/19 ex Für 3 FL 40 W

3 Tatsachen sind für Sie entscheidend:

1. Unsere 3 Ex-Leuchten-Typen haben am 27. 7. 1955 die SEV-Prüfung auf Grund der im 4. Entwurf nochmals verschärften Vorschriften über explosionssicheres Material bestanden.
2. Unsere Leuchten sind universal verwendbar und ermöglichen in jedem Fall eine auch lichttechnisch einwandfreie Lösung.
3. Unsere Preise sind vernünftig. Elektrofachgeschäfte und Firmen mit eigener Installations-Konzession erhalten hierauf den normalen Rabatt.

Verlangen Sie unseren Sonderprospekt
Ex e D

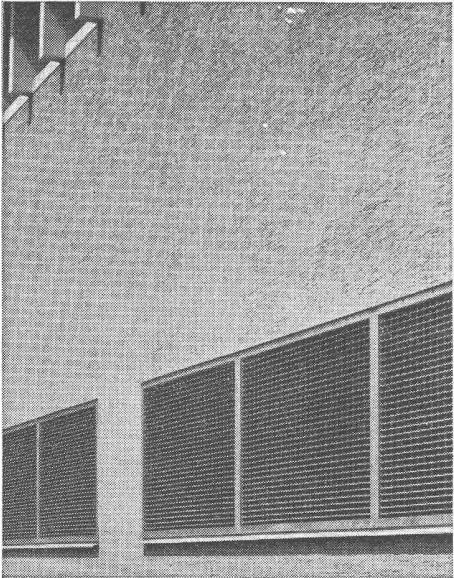


Spezialfabrik für Fluoreszenzlampen-Beleuchtungskörper
Herisau, Tel. (071) 5 23 63/64

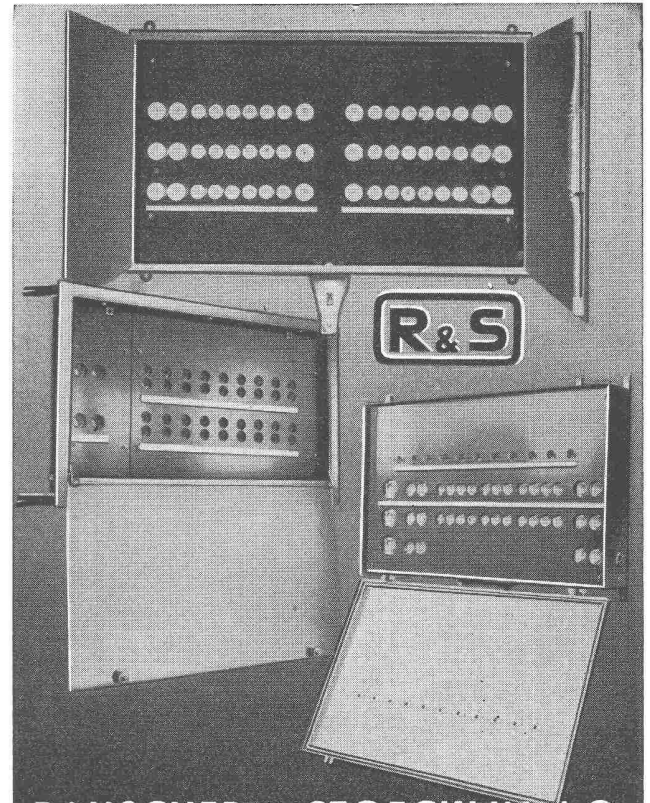
SIEGFRIED **keller** CO

WALLISELEN-ZH

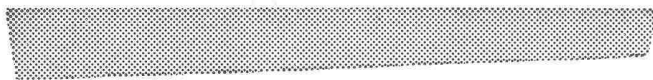
TEL. 051/933232



Ventilationsgitter
 Treppenstufen - Podeste
 Abdeckungen
 Sämtliche Gitterrostkonstruktionen
 System WEMA



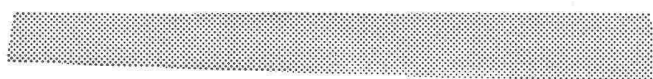
RAUSCHER & STOECKLIN AG
SISSACH
 FABRIK ELEKTRISCHER APPARATE UND TRANSFORMATOREN



Symalen-Rohre
 bieten Vorteile und
 neue Möglichkeiten im
 Verlegen von Wasser-
 leitungen!

ab Rollen verlegbar
 leicht transportabel
 druckfest
 keine Verkalkung
 preisgünstig

Hersteller: Symalit AG, Kunststoffwerke, Killwangen (AG)
 Schweiz. Generalvertr.: **Notz & Co. AG, Biel 1. Tel. 032 255 22**



2
GÖHNER NORMEN

die beste Garantie
 für Qualität

Wir fabrizieren 535 ver-
 schiedene Norm-Fenster u.
 -Türen, ferner normierte
 Kombi-Einbauküchen,
 Luftschutz-Fenster u. -Türen,
 Carda-Schwingflügel Fenster.
 Verlangen Sie unsere
 Massliste und Spezial-
 prospekte. Besichtigen Sie
 unsere Fabrikausstellung.

ERNST GÖHNER AG ZÜRICH

Hegibachstr. 47, Zürich 7/32
 Telefon 051 / 24 17 80
 Vertretungen in
 Bern, Basel, St. Gallen, Zug,
 Biel, Genève, Lugano

